

# القسم الرابع

## مؤشرات المالية العامة

ملخص المعاملات المالية للحكومة-----	٢٥	جدول (١٠)
ملخص المعاملات الرئيسية للموازنة العامة : القطاع الحكومي -----	٢٦-٢٧	جدول (١١)
هيكل الإيرادات العامة (الإيرادات الضريبية)-----	٢٨	جدول (١٢ - أ)
هيكل الإيرادات العامة (الإيرادات غير الضريبية)-----	٢٩	جدول (١٢ - ب)
توزيع المتحصلات الجمركية بحسب التصنيف الوظيفي للواردات -----	٣٠	جدول (١٣)
هيكل المصروفات العامة-----	٣١-٣٢	جدول (١٤)

جدول ( ١٠ ): ملخص المعاملات المالية للحكومة

(مليون جنيه)

٢٠١٢/٢٠١١	٢٠١٣/٢٠١٢	٢٠١٤/٢٠١٣	٢٠١٥/٢٠١٤ *	٢٠١٦/٢٠١٥	٢٠١٧/٢٠١٦
فعلى	فعلى	فعلى	ختامى مبدئى	ختامى مبدئى	موازنة
قطاع <sup>١/٤</sup> الحكومة العامة	قطاع <sup>١/٣</sup> الموازنة	قطاع <sup>١/٤</sup> الحكومة العامة	قطاع <sup>١/٣</sup> الموازنة	قطاع <sup>١/٣</sup> الموازنة	قطاع <sup>١/٣</sup> الموازنة
٣٠٣,٦٢٢	٣٤٨,٨٦٤	٣٥٠,٣٢٢	٤٠٣,٦٣٧	٤٥٦,٧٨٨	٥١٩,٤٤٩
٢٠٧,٤١٠	٢٠٧,٤٠٩	٢٥١,١١٩	٢٦٠,٢٨٩	٢٦٠,٢٨٩	٢٦٠,٢٨٩
١٠,١٠٤	١٠,١٠٤	٥,٢٠٨	٥,٢٠٨	٩٥,٨٥٦	٩٥,٨٥٦
٨٦,١٠٨	١٣١,٣٥١	٩٣,٩٩٦	١٤٧,٣١٠	١٠٠,٦٤٢	١٦٣,٣٠٤
٤٧٠,٩٩٢	٥١٦,٤٢٢	٥٨٨,١٨٨	٦٤٤,٠٨٠	٧٠١,٥١٤	٧٥٩,٨٤٧
١٢٢,٨١٨	١٢٤,٤٥٧	١٤٢,٩٥٦	١٤٥,٠٦٤	١٧٨,٥٨٩	١٨٠,٨٢٩
٢٦,٨٢٦	٢٧,٠٧٩	٢٦,٦٥٢	٢٧,١٥٥	٢٧,٢٤٧	٢٧,٥٥٦
١٠٤,٤٤١	٩٣,٤٠١	١٤٦,٩٩٥	١٣٥,٣٣١	١٧٣,١٥٠	١٥٩,٣٣٠
١٥٠,١٩٣	٢٠٤,٤٥٤	١٩٧,٠٩٣	٢٦١,٧٦٠	٢٢٨,٥٧٩	٢٩٨,٠٠٢
٣٠,٧٩٦	٣١,٠٧٢	٣٤,٩٧٥	٣٥,١٤٠	٤١,٠٦٨	٤١,٠٩٦
٣٥,٩١٨	٣٥,٩٥٩	٣٩,٥١٦	٣٩,٦٢٩	٥٢,٨٨٢	٥٢,٩٢١
١٦٧,٣٧٠	١٦٧,٥٥٨	٢٣٧,٨٦٥	٢٤٠,٤٤٣	٢٤٤,٧٢٧	٢٤٠,٣٩٩
-٦٦٥	-١,٨٦٦	١,٨٥٤	٦,٤١٠	١٠,٧١٣	١٤,٣١٧
١٦٦,٧٠٥	١٦٥,٦٩٢	٢٣٩,٧١٩	٢٤٦,٨٥٣	٢٥٥,٤٣٩	٢٥٤,٧١٦

ملاحظات

١٠.١	١٠.٠	١٣.٠	١٣.٤	١٢.٢	١٢.١	١١.٥	١١.٧	١٢.٣	٩.٨
٣.٨	٤.٤	٥.٠	٦.٠	٣.٩	٤.٥	٣.٦	٤.٣	٣.٥	٠.٨
١٨.٣	٢١.١	١٩.٠	٢١.٩	٢١.٧	٢٤.٧	١٩.١	٢٢.٢	١٧.٧	٢٠.٦
٢٨.٤	٣١.٢	٣١.٩	٣٤.٩	٣٣.٤	٣٦.٢	٣٠.٢	٣٣.٢	٢٩.٥	٣٠.٠

المصدر: وزارة المالية

\* ختامى مبدئى.

١/ مبدئى. **جدير بالذكر أن بيانات الحساب الختامى للموازنة العامة للدولة للعام المالى ٢٠١٦/٢٠١٥ مازالت معروضة على مجلس النواب وتعد مبدئية لحين اعتمادها.**

٢/ تعكس بيانات الموازنة بموجب القرار الجمهوري رقم ٨ لعام ٢٠١٦.

٣/ يشمل قطاع موازنة الجهاز الإدارى و المحليات، والهيئات الخدمية العامة.

٤/ تشمل المعاملات المالية لكل من أجهزة الموازنة العامة، وبناك الاستثمار القومى، وصناديق التأمين والمعاشات ، ومع مراعاة إستبعاد كافة المعاملات البنينة للجهات الثلاث لمنع ازدواجية الحساب.

٥/ العجز الكلى مطروح منه صافى حيازة الأصول المالية.

٦/ جدير بالذكر أنه قد تم حساب المؤشرات الربع سنوية باستخدام بيانات الناتج المحلى الإجمالى للعام بأكمله وأنه قد تم مراجعة تقديرات الناتج المحلى الإجمالى ليبلغ ٢٤٢٩.٨ مليار جنيه في عام ٢٠١٥/٢٠١٤، كما تم مراجعة تقديرات الناتج المحلى الإجمالى لتصبح ٢٧٧١.٣ مليار جنيه في عام ٢٠١٦/٢٠١٥، **إلا أن أرقام الناتج المحلى الإجمالى للعام المالى ٢٠١٦/٢٠١٥ لاتزال قيد المراجعة من قبل وزارة التخطيط.**

٧/ تنشر وزارة المالية بيانات أداء الحكومة العامة للعام المالى ٢٠١٤/٢٠١٥ للمرة الأولى، وذلك بعد القيام بتدقيق البيانات مع الجهات المعنية والتي تدخل ضمن نطاق الحكومة العامة.

جدول (١١) القطاع الحكومي : ملخص المعاملات الرئيسية للموازنة العامة <sup>٢/١</sup>

(مليون جنيه)

فعليات								٢٠١٧/٢٠١٦	
٢٠١٧/٢٠١٦	٢٠١٦/٢٠١٥	٢٠١٦/٢٠١٥	٢٠١٥/٢٠١٤	٢٠١٤/٢٠١٣	٢٠١٣/٢٠١٢	٢٠١٢/٢٠١١	٢٠١١/٢٠١٠	موازنة	
يوليو-أكتوبر	يوليو-أكتوبر	ختامى مبدئى	ختامى مبدئى						
١٣١,٧٢٨	١٣٢,٨٨٢	٤٩١,٤٨٨	٤٦٥,٢٤١	٤٥٦,٧٨٨	٣٥٠,٣٢٢	٣٠٣,٦٢٢	٢٦٥,٢٨٦	٦٦٩,٧٥٦	إجمالي الإيرادات
٨٩,٥٣٨	٨٩,٤٢٥	٣٥٢,٣١٥	٣٠٥,٩٥٧	٢٦٠,٢٨٩	٢٥١,١١٩	٢٠٧,٤١٠	١٩٢,٠٧٢	٤٣٣,٣٠٠	الإيرادات الضريبية
٣٠,٠٥٧	٣٣,٠٣٩	١٤٤,٧٤٣	١٢٩,٨١٨	١٢٠,٩٢٥	١١٧,٧٦٢	٩١,٢٤٥	٨٩,٥٩٣	١٥٠,٤٦٥	الضريبة على الدخل
١٠,٧٣٦	٧,٧٩١	٢٧,٩٩٠	٢١,١٠٧	١٨,٧٦١	١٦,٤٥٣	١٣,٠٨٩	٩,٤٥٢	٣٦,٣٤١	الضرائب على الممتلكات
٤٢,٧٥٨	٤١,٢٩٠	١٤٠,٥٢٥	١٢٢,٩٣٠	٩١,٨٦٧	٩٢,٩٢٤	٨٤,٥٩٤	٧٦,٠٦٨	٢٠١,١٧٨	الضرائب على السلع والخدمات
٥,٩٨٧	٧,٣٠٦	٢٨,٠٩١	٢١,٨٦٧	١٧,٦٧٣	١٦,٧٧١	١٤,٧٨٨	١٣,٨٥٨	٢٩,٥٤٨	الضرائب على التجارة الدولية (الجمارك)
.	.	١٠,٩٦٦	١٠,٢٣٥	١١,٠٦٢	٧,٢٠٨	٣,٦٩٤	٣,١٠٢	١٥,٧٦٨	ضرائب أخرى
٤٢,١٩٠	٤٣,٤٥٧	١٣٩,١٧٣	١٥٩,٢٨٤	١٩٦,٤٩٩	٩٩,٢٠٣	٩٦,٢١٢	٧٣,٢١٤	٢٣٦,٤٥٦	الإيرادات غير الضريبية
١٤٣	٢,٧١٦	٣,٥٤٣	٢٥,٤٣٧	٩٥,٨٥٦	٥,٢٠٨	١٠,١٠٤	٢,٢٨٧	٢,٢١٣	المنح
١٠٨	٢,٦٨٦	٣,٢٣٦	٢٤,٩٤٢	٩٥,٤٩٧	٤,٨٢٠	٩,٣٣٩	٩٢٤	١,٢٨٨	من حكومات أجنبية
٢	١٠	١٦٩	٣٠٢	١٥٠	١١٢	٩٥	٣٩٢	٥٩٧	من منظمات دولية
٣٣	٢٠	١٣٧	١٩٤	٢١٠	٢٧٥	٦٧٠	٩٧١	٣٢٨	من جهات حكومية
٤٢,٠٤٧	٤٠,٧٤١	١٣٥,٦٣٠	١٣٣,٨٤٧	١٠٠,٦٤٢	٩٣,٩٩٦	٨٦,١٠٨	٧٠,٩٢٧	٢٣٤,٢٤٢	إيرادات أخرى
٣١,٢٦٧	٣٠,٣٤٩	٦٩,٤٥٢	٨١,٤٦٣	٥٦,٩٩٠	٥٦,٤٩٤	٥٥,٩٧٩	٤١,١٨٨	٩٩,٣٠٩	عوائد الملكية
٦,٦٧٣	٥,٩٣٥	٢٩,٠٥٢	٢٦,٤٥٧	٢٨,٤٩٩	٢٢,٧٣٣	١٧,٨١٩	١٧,٤٠٥	٣٠,٦٤٣	حصيله بيع السلع والخدمات
٤٢٣	٩٦٣	١,٢٨١	٨٤٢	٥٤٦	٤٧٩	٥١٩	٦٤٠	٩١٤	تعويضات وخدمات
١٦٩	٩٨	١,٤٥٥	٩٠١	١,٠٦١	٦١٢	٦٧٣	٩١٦	٧٧١	تحويلات اختيارية
٣,٥١٦	٤,٠٩٦	٣٤,٢٩٠	٢٤,١٨٤	١٣,٥٤٧	١٣,٦٧٧	١١,١١٨	١٠,٧٧٩	١٠٢,٦٠٤	أخرى
٢٣٥,٣٦٣	٢٢١,١٧٩	٨١٧,٨٤٤	٧٣٣,٣٥٠	٧٠١,٥١٤	٥٨٨,١٨٨	٤٧٠,٩٩٢	٤٠١,٨٦٦	٩٧٤,٧٩٤	إجمالي المصروفات
٧٠,٥٥٩	٧٠,١٥٠	٢١٣,٧٢١	١٩٨,٤٦٨	١٧٨,٥٨٩	١٤٢,٩٥٦	١٢٢,٨١٨	٩٦,٢٧١	٢٢٨,٧٣٦	الأجور و تعويضات العاملين
٨,٦١١	٧,٥٤٣	٣٥,٦٦٢	٣١,٢٧٦	٢٧,٢٤٧	٢٦,٦٥٢	٢٦,٨٢٦	٢٦,١٤٨	٤٢,٣٠٢	شراء السلع والخدمات
٧٧,٠٦٣	٦٥,٣٧٢	٢٤٣,٦٣٥	١٩٣,٠٠٨	١٧٣,١٥٠	١٤٦,٩٩٥	١٠٤,٤٤١	٨٥,٠٧٧	٢٩٢,٥٢٠	الفوائد
٤٥,٨١٢	٤٩,٦٤١	٢٠١,٠٢٤	١٩٨,٥٦٩	٢٢٨,٥٧٩	١٩٧,٠٩٣	١٥٠,١٩٣	١٢٣,١٢٥	٢٠٦,٤٢٤	الدعم والمنح والمزايا الإجتماعية
١٩,٧٦١	١٧,٥٩٤	٥٤,٥٥١	٥٠,٢٧٩	٤١,٠٦٨	٣٤,٩٧٥	٣٠,٧٩٦	٣١,٣٦٤	٥٨,١٠٠	المصروفات الأخرى
١٣,٥٥٨	١٠,٨٨٠	٦٩,٢٥٠	٦١,٧٥٠	٥٢,٨٨٢	٣٩,٥١٦	٣٥,٩١٨	٣٩,٨٨١	١٤٦,٧١١	شراء أصول غير مالية (الاستثمارات)
١٠٣,٦٣٥	٨٨,٢٩٧	٣٢٦,٣٥٦	٢٦٨,١٠٩	٢٤٤,٧٢٧	٢٣٧,٨٦٥	١٦٧,٣٧٠	١٣٦,٥٨٠	٣٠٥,٠٣٨	العجز النقدي <sup>١/</sup>
٣,٦٣٩	٨,٤٣٦	١٣,١٣٩	١١,٣٢١	١٠,٧١٣	١,٨٥٤	٦٦٥-	٢,١٢٠-	١٤,٤٢٢	صافي حيازة الأصول المالية
١٠٧,٢٧٤	٩٦,٧٣٣	٣٣٩,٤٩٥	٢٧٩,٤٣٠	٢٥٥,٤٣٩	٢٣٩,٧١٩	١٦٦,٧٠٥	١٣٤,٤٦٠	٣١٩,٤٦٠	العجز الكلى
ملاحظات									
٣.٣	٣.٥	١٢.٣	١١.٥	١٢.٢	١٣.٠	١٠.١	٩.٨	٩.٨	العجز الكلى/ الناتج المحلى الإجمالى (%) <sup>١/</sup>
٠.٩	١.١	٣.٥	٣.٦	٣.٩	٥.٠	٣.٨	٣.٦	٠.٨	العجز الأولى/ الناتج المحلى الإجمالى (%) <sup>١/</sup>
٤.١	٤.٨	١٧.٧	١٩.١	٢١.٧	١٩.٠	١٨.٣	١٩.٣	٢٠.٦	الإيرادات/ الناتج المحلى الإجمالى (%) <sup>١/</sup>
٧.٢	٨.٠	٢٩.٥	٣٠.٢	٣٣.٤	٣١.٩	٢٨.٤	٢٩.٣	٣٠.٠	المصروفات/ الناتج المحلى الإجمالى (%) <sup>١/</sup>

المصدر: وزارة المالية.

\* ختامى مبدئى.

١/ يشمل قطاع موازنة الجهاز الإدارى و المحليات، والهيئات الخدمية العامة.

٢/ تم إعادة تبويب فعليات الموازنة العامة لتتفق مع معايير صندوق النقد الدولى والمعروفة بـ GFS ٢٠٠١ (على أساس نقدى).

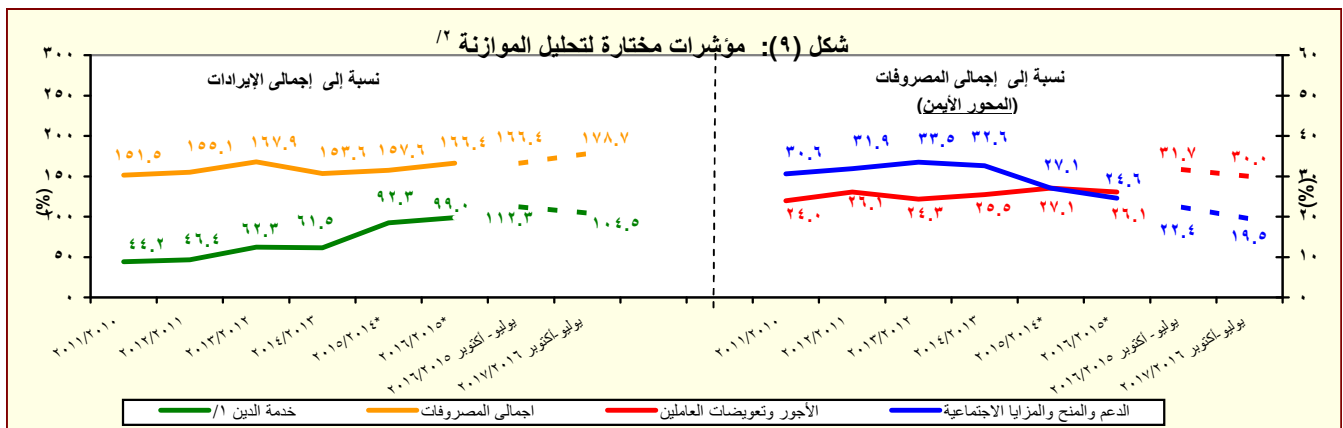
٣/ جدير بالذكر أن بيانات الحساب الختامى للموازنة العامة للدولة للعام المالى ٢٠١٦/٢٠١٥ مازالت معروضة على مجلس النواب وتعد مبدئية لحين اعتمادها.

٤/ تعكس بيانات الموازنة بموجب القرار الجمهوري رقم ٨ لعام ٢٠١٦.

٥/ يرجع الإنخفاض في الإيرادات غير الضريبية إلى تراجع الموارد الاستثنائية من المنح لتبلغ حوالى ٢٥.٤ مليار جنيه فقط خلال العام المالى ٢٠١٥/٢٠١٤، وذلك مقابل منح بلغت نحو ٩٥.٩ مليار جنيه خلال العام المالى ٢٠١٤/٢٠١٣.

٦/ العجز الكلى مطروح منه صافى حيازة الأصول المالية.

٧/ جدير بالذكر أنه قد تم حساب المؤشرات الربع سنوية باستخدام بيانات الناتج المحلى الإجمالى للعام بأكمله وأنه قد تم مراجعة تقديرات الناتج المحلى الإجمالى ليلبلغ ٢٤٢٩.٨ مليار جنيه في عام ٢٠١٤/٢٠١٥، كما تم مراجعة تقديرات الناتج المحلى الإجمالى لتصبح ٢٧٧١.٣ مليار جنيه في عام ٢٠١٦/٢٠١٥، إلا أن أرقام الناتج المحلى الإجمالى للعام المالى ٢٠١٦/٢٠١٥ لاتزال قيد المراجعة من قبل وزارة التخطيط.



المصدر: وزارة المالية.

١/ تشمل الفوائد والأقساط المدفوعة (بدون متأخرات).

٢/ جدير بالذكر أن بيانات الحساب الختامى للموازنة العامة للدولة للعام المالى ٢٠١٦/٢٠١٥ معروضة فى الوقت الحالى على مجلس النواب وسوف يتم نشرها فى النشرة الشهرية القادمة.

\* ختامى مبدئى.

جدول (١١) القطاع الحكومي : ملخص المعاملات الرئيسية للموازنة العامة <sup>١/</sup> (تابع)

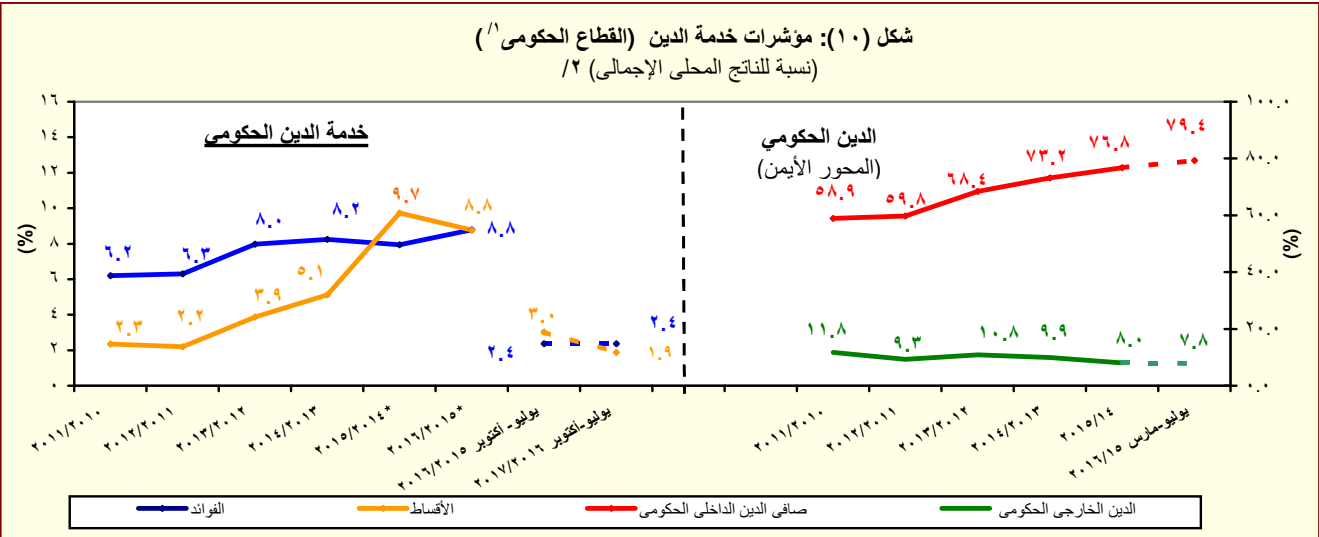
(مليون جنيه)

يوليو - مارس	فعليات					
	٢٠١٦/٢٠١٥	٢٠١٥/٢٠١٤	٢٠١٤/٢٠١٣	٢٠١٣/٢٠١٢	٢٠١٢/٢٠١١	٢٠١١/٢٠١٠
العجز الكلى	٢٥٤,٩٣٨	٢٧٩٤٣٠	٢٥٥,٤٣٩	٢٣٩,٧١٩	١٦٦,٧٠٥	١٣٤,٤٦٠
مصادر التمويل	٢٥٤,٩٣٨	٢٧٩٤٣٠	٢٥٥,٤٣٩	٢٣٩,٧١٩	١٦٦,٧٠٥	١٣٤,٤٦٠
صافي حصيله الخصخصة	١,١٧٩-	٠	٣١٥-	١٢	٠	٢٢
التمويل المحلى	٣٧١,٣١٦	٣٢٧٧٢٨	٢٧٧,٣٢٠	٢٧٠,٦٢٤	١٨٢,٢١٨	١٤٤,٢٩٥
تمويل غير مصرفى	٨٩,٤٥٤	٧٩٢٧٤	٣٢,٩٥٧	٤٩,٢٨٦	٣٥,٨٤٤	٣٤,٧١٢
تمويل مصرفى	٢٨١,٨٦٢	٢٤٨٤٥٤	٢٤٤,٣٦٣	٢٢١,٣٣٨	١٤٦,٣٧٤	١٠٩,٥٨٣
الإقتراض الخارجى <sup>٢/</sup>	١٤,٨٨٣-	٢٥١١٩-	٤,٠٢٢	٢٠,٢٧٠	٩,٠٦٢-	٥,٠٢٢
المستخدم من الحساب المجمد فى اهلاك جزء من سندات البنك المركزى	-	-	-	-	-	-
حسابات أخرى مستحقة الدفع	-	-	-	-	-	-
أخرى	١٢,٢٩٩-	٣٥٩٨٧-	٢٥,٣٨٨-	١٣,١٤٧-	٤٤٣-	٣,٥٥٣
فروق إعادة التقييم	١,٣٩٨	٥٤٩	١,٢٤٢	١١,٣٥٧	١,٥٣٣	٣,٩٢٢
الفرق بين القيمة الحالية والاسمية لأنون الخزانه	٨,٣٢٥	٩٥٤٠-	١,٠٥١-	٦,٧٩١-	١١,٣٧٦-	٧,٤١٩-
غير موزع	٩٧,٧٤١-	٢١٧٩٩	٣٩١-	٤٢,٦٠٦-	٣,٨٣٥	١٤,٩٣٥-

المصدر: وزارة المالية

١/ تم إعداد البيانات لتتفق مع معايير صندوق النقد الدولى والمعروفة بـ GFS ٢٠٠١ (على أساس نقدى).

٢/ يتضمن الدين الخارجى الحكومى المعاد تبويبه فى ضوء المفاوضات بين وزارة المالية والبنك المركزى والتى أسفرت عن إعادة تبويب الديون المعاد إقراضها ضمن الدين الخارجى للحكومة المركزية ووحدات الحكم المحلى بدلاً من مديونيات "القطاعات الأخرى".



المصدر: وزارة المالية والبنك المركزى المصرى

\* ختامى مبدئى.

١/ يشمل قطاع موازنة الجهاز الإدارى و المحليات، والهيئات الخدمية العامة.

٢/ جدير بالذكر أنه قد تم حساب المؤشرات الربع سنوية باستخدام بيانات الناتج المحلى الإجمالى للعام بأكمله وأنه قد تم مراجعة تقديرات الناتج المحلى الإجمالى لبلغ ٢٤٢٩.٨ مليار جنيهه في عام ٢٠١٥/٢٠١٤، كما تم مراجعة تقديرات الناتج المحلى الإجمالى لتصبح ٢٧٧١.٣ مليار جنيهه في عام ٢٠١٦/٢٠١٥، إلا أن أرقام الناتج المحلى الإجمالى للعام المالى ٢٠١٦/٢٠١٥ لاتزال قيد المراجعة من قبل وزارة التخطيط.

جدول (١٢ - أ) هيكل الإيرادات العامة  
(الإيرادات الضريبية )

(مليون جنيه)

٢٠١٧/١٦	٢٠١٦/١٥	٢٠١٧/٢٠١٦ <sup>٢</sup>	٢٠١٦/٢٠١٥ <sup>١</sup>	٢٠١٥/٢٠١٤	٢٠١٤/١٣	٢٠١٣/١٢	٢٠١٢/١١	٢٠١١/١٠	
يوليو-أكتوبر	يوليو-أكتوبر	موازنة	ختامى مبدئى	ختامى مبدئى	فعليات				إجمالى الإيرادات
١٣١,٧٢٨	١٣٢,٨٨٢	٦٦٩,٧٥٦	٤٩١,٤٨٨	٤٦٥,٢٤١	٤٥٦,٧٨٨	٣٥٠,٣٢٢	٣٠٣,٦٢٢	٢٦٥,٢٨٦	الإيرادات الضريبية
٨٩,٥٣٨	٨٩,٤٢٥	٤٣٣,٣٠٠	٣٥٢,٣١٥	٣٠٥,٩٥٧	٢٦٠,٢٨٩	٢٥١,١١٩	٢٠٧,٤١٠	١٩٢,٠٧٢	الضريبة على الدخل والأرباح والمكاسب الرأسمالية ومنها
٣٠,٠٥٧	٣٣,٠٣٩	١٥٠,٤٦٥	١٤٤,٧٤٣	١٢٩,٨١٨	١٢٠,٩٢٥	١١٧,٧٦٢	٩١,٢٤٥	٨٩,٥٩٣	ضرائب على الدخل من التوظيف
٩,٩٠٤	٩,٠٣٧	٣٦,٤٤٣	٣٢,٠٣١	٢٦,٨٠١	٢٢,٢٥٢	١٩,٧٠٨	١٦,٠١٠	١٣,٣٩٣	ضرائب على الدخل بخلاف التوظيف
٢,٠٦٤	٢,٠٤٥	١٥,٦٧٧	٩,٩٨٢	١١,١٣٤	٨,٩٤٣	٦,٤٣٦	٥,٥٨٢	٥,٤٨٥	ضرائب على الأرباح الرأسمالية
٢١	١٥	٢,٥٢٦	٣٤٣	٢٧٩	٢١٨	٨٧	١٠٤	١٧٧	الضريبة على أرباح شركات الأموال ومنها
١٨,٠٦٨	٢١,٩٤٢	٩٥,٨١٩	١٠٢,٣٨٧	٩١,٦٠٣	٨٩,٥١٢	٩١,٥٣١	٦٩,٥٥٠	٧٠,٥٣٨	من هيئة البترول
٠	٠	٢١,٤١٩	٣٧,٣١٣	٣٦,٠٠٠	٤٦,٠٦٠	٤٥,٨١٦	٣٤,٠٧٥	٣٤,٣٠٨	من البنك المركزى
٣,٨٦٠	٧,٢٤٥	١١,١٨٦	١٣,٢٤٥	٣,٦٩١	٤,٠٤٢	٨,٢٩٠	٠	٠	من قناة السويس
٣,٣٠٠	٥,٢٠٠	١٨,١١٤	١٤,٩٠٣	١٣,٤٠٠	١٤,٣١٢	١٢,١٥٠	١١,٨٠٠	١٠,٩٠٠	من الشركات الأخرى
١٠,٩٠٨	٩,٤٩٨	٤٥,١٠٠	٣٦,٩٢٦ <sup>١٥</sup>	٣٨,٥١٢	٢٥,٠٩٩	٢٥,٢٧٥	٢٣,٦٧٤	٢٥,٣٣٠	الضرائب على الممتلكات
١٠,٧٣٦	٧,٧٩١	٣٦,٣٤١	٢٧,٩٩٠	٢١,١٠٧	١٨,٧٦١	١٦,٤٥٣	١٣,٠٨٩	٩,٤٥٢	ضرائب دورية على الممتلكات
٦٣٣	٢٦١	٢,٦٤٩	١,١٧٢	٦٣٧	٤٢٨	٥٣١	٥٢٠	٣١٧	ضريبة الأراضى
٦٣	٥٨	٢٣٤	٢٠٣	١٨٦	١٨٤	١٨٥	١٧٥	١٧٨	ضريبة المباني
٥٧٠	٢٠٣	٢,٤١٥	٩٦٩	٤٥١	٢٤٤	٣٤٦	٣٤٦	١٣٩	ضريبة على العمليات المالية التجارية والرأسمالية ومنها
٩,٤٠٤	٦,٦٧٨	٢٩,١٠٩	٢٤,٠٧١	١٧,٦٢٩	١٦,٠٥٥	١٣,٩٠٥	١٠,٥٧٥	٧,٣٢٣	ضريبة على عوائد أئنون وسندات الخزانة
٩,١٨٦	٦,٤٦٩	٢٧,٩٧٧	٢٣,٠٦٩	١٦,٦٨٢	١٥,٢٥٦	١٣,١٦٨	٩,٩٠٣	٦,٧١١	ضرائب ورسوم على السيارات
٧٠٠	٨٥٢	٤,٥٨٣	٢,٧٤٧	٢,٨٤١	٢,٢٧٩	٢,٠١٧	١,٩٩٣	١,٨١٣	الضرائب على السلع والخدمات ومنها
٤٢,٧٥٨	٤١,٢٩٠	٢٠١,١٧٨	١٤٠,٥٢٥	١٢٢,٩٣٠	٩١,٨٦٧	٩٢,٩٢٤	٨٤,٥٩٤	٧٦,٠٦٨	الضريبة العامة على المبيعات
٢٠,١٠٤	١٧,٨١١	٨٣,٩١٩	٥٧,٤٥٤	٥٣,٤٢٥	٤٢,٩٧٤	٣٩,٤٩٦	٣٧,١٧٤	٣١,٨٧٣	سلع محلية
٧,٣٢٤	٦,٦٢١	٣١,٩٩٤	٢١,١٠٢	١٨,٤١٥	١٤,٥٧٧	١٤,٠٣٨	١٥,٥٦٦	١٢,٩٢٣	سلع مستوردة
١٢,٧٨٠	١١,١٩٠	٥١,٩٢٥	٣٦,٣٥٢	٣٥,٠١٠	٢٨,٣٩٨	٢٥,٤٥٨	٢١,٦٠٧	١٨,٩٥٠	ضريبة المبيعات على الخدمات
٤,٧٩٢	٤,٠٣٦	٣٣,٧٢٩	١٤,٠٧٢	١٢,٠٩٨	٩,٤٦٣	٩,٧٦٧	٩,١٤١	٩,٣٩١	ضرائب على سلع جدول رقم "١" محلية
١٢,٢٧٣	١٤,٤٢٨	٥٤,٤٠٠	٤٨,١٢٥	٣٩,٧٥٠	٢٤,١٩٠	٣٠,٤٨٢	٢٥,٩٨٥	٢٣,١٢٢	ضرائب على سلع جدول رقم "١" المستو
١٥٩	٦١	٢٩٧	٣٩٦	٢٥٩	٣٧٤	٤٩	٧١	٥٥	ضرائب على الخدمات الخاصة
٥٥١	٤١٦	٢,١٥٥	٢,٣١١	١,٣٨٢	١,١٦٧	١,٠٩٢	٨٨٠	٨٧٣	ضرائب الدمغة (عدا دمغة الماهايات)
٣,٠٩١	٢,٦١٠	١٣,٧٩٢	٩,٧٠٧	٧,٧٢١	٦,٦٩٤	٥,٢٤٨	٥,٤٦٥	٥,٠٦٥	الضرائب على التجارة الدولية (الجمارك) ومنها
٥,٩٨٧	٧,٣٠٦	٢٩,٥٤٨	٢٨,٠٩١	٢١,٨٦٧	١٧,٦٧٣	١٦,٧٧١	١٤,٧٨٨	١٣,٨٥٨	ضرائب جمركية قيمية
٥,٦٥٧	٧,٠٠٨	٢٨,٤٤١	٢٦,٩٣٣	٢٠,٩٥٥	١٦,٩٣٥	١٥,٦٢٦	١٣,٩٥٥	١٢,٩٩٧	ضرائب أخرى
٠	٠	١٥,٧٦٨	١٠,٩٦٦	١٠,٢٣٥	١١,٠٦٢	٧,٢٠٨	٣,٦٩٤	٣,١٠٢	

المصدر: وزارة المالية

\* ختامى مبدئى.

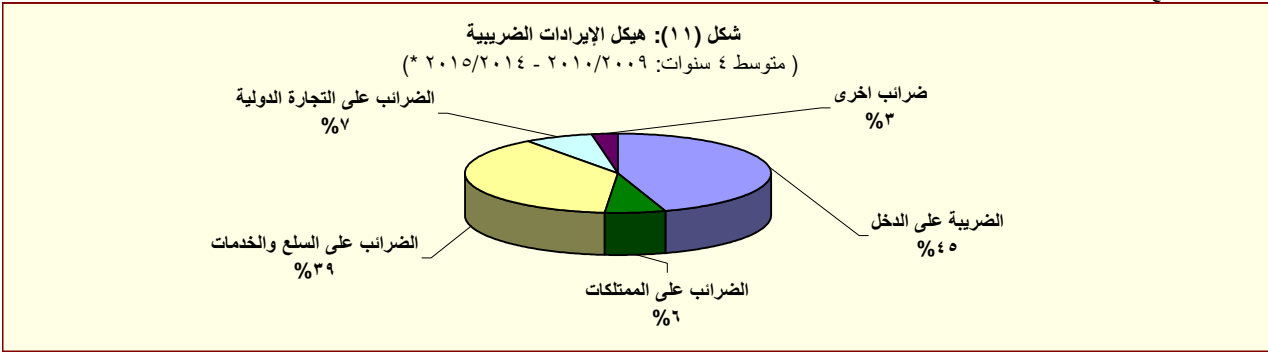
١/ جدير بالذكر أن بيانات الحساب الختامى للموازنة العامة للدولة للعام المالى ٢٠١٦/٢٠١٥ مازالت معروضة على مجلس النواب وتعد مبدئية لحين اعتمادها.

٢/ تعكس بيانات الموازنة بموجب القرار الجمهوري رقم ٨ لعام ٢٠١٦ .

٣/ يرجع الانخفاض فى الضريبة على أرباح شركات الأموال من البنك المركزى نتيجة لقيام البنك خلال فترة المقارنة بسداد جزء من الضرائب الخاصة بالعام المالى ٢٠١٦/٢٠١٥ بنحو ٦ مليار جنيه كدفعة مقدمة تحت ضريبة الدخل. وذلك على عكس المعتاد فى ظهور الحصيلة الخاصة بكل عام فى حسابات العام الذى يليه. مما أثر على ظهور الضريبة على أرباح البنك المركزى خلال الفترة محل الدراسة بقيمة أقل من فترة المقارنة، وأن هذا لا يؤثر على إيرادات البنك المركزى، حيث من المتوقع زيادة المحصل من البنك المركزى خلال الفترات القادمة.

٤/ يرجع الانخفاض فى الضريبة على أرباح شركات الأموال من قناة السويس نتيجة لاختلاف توقيت تحصيل ورودها، ولا يؤثر على الحصيلة أو إيرادات قناة السويس حيث سوف تظهر حصيلة إضافية لها فى بيانات الفترات القادمة.

٥/ يمكن تفسير الانخفاض فى الحصيلة من الضريبة على أرباح شركات الأموال من الشركات الأخرى خلال عام ٢٠١٦/٢٠١٥ فى ضوء المقارنة بحصيلة استثنائية مرتفعة خلال عام المقارنة ٢٠١٥/٢٠١٤ حيث تم فرض ضريبة إضافية فى عام ٢٠١٤ بنسبة ٥% لمن يزيد دخولهم عن ١ مليون جنيه وتم إلغاؤها فى عام ٢٠١٦/٢٠١٥. وأن هذا لا يؤثر على الإيرادات المحصلة من الضرائب على أرباح شركات الأموال من الشركات الأخرى، حيث من المتوقع زيادة المحصل خلال الفترات القادمة.



المصدر: وزارة المالية

\* ختامى مبدئى.

جدول (١٢ - ب) هيكل الإيرادات العامة  
(الإيرادات غير الضريبية)

(مليون جنيه)		٢٠١٧/٢٠١٦	٢٠١٦/٢٠١٥	٢٠١٧/٢٠١٦	٢٠١٦/٢٠١٥	٢٠١٥/٢٠١٤	٢٠١٤/٢٠١٣	٢٠١٣/٢٠١٢	٢٠١٢/٢٠١١	
		يوليو-أكتوبر	يوليو-أكتوبر	موازنة	ختامى مبدنى	ختامى مبدنى	ختامى مبدنى	فعليات		
		٤٢,١٩٠	٤٣,٤٥٧	٢٣٦,٤٥٦	١٣٩,١٧٣	١٥٩,٢٨٤ <sup>/١</sup>	١٩٦,٤٩٩	٩٩,٢٠٣	٩٦,٢١٢	الإيرادات غير الضريبية
		١٤٣	٢,٧١٦	٢,٢١٣	٣,٥٤٣	٢٥,٤٣٧	٩٥,٨٥٦	٥,٢٠٨	١٠,١٠٤	المنح
		١٠٨	٢,٦٨٦	١,٢٨٨	٣,٢٣٦	٢٤,٩٤٢	٩٥,٤٩٧	٤,٨٢٠	٩,٣٣٩	منح من حكومات أجنبية
		١٠٧	١٠٠٢	٥٩٧	١٦٩	٣٠٢	١٥٠	١١٢	٩٥	منح من منظمات دولية
		٣٢٠٧	١٩٠٦	٣٢٨	١٣٧	١٩٤	٢١٠	٢٧٥	٦٧٠	أخرى <sup>/٤</sup>
		٤٢,٠٤٧	٤٠,٧٤١	٢٣٤,٢٤٢	١٣٥,٦٣٠	١٣٣,٨٤٧	١٠٠,٦٤٢	٩٣,٩٩٦	٨٦,١٠٨	ايرادات أخرى
		٣١,٢٦٧	٣٠,٣٤٩	٩٩,٣٠٩	٦٩,٤٥٢	٨١,٤٦٣	٥٦,٩٩٠	٥٦,٤٩٤	٥٥,٩٧٩	عوائد الملكية
		٩١٩	١٨٢	٢,٥٢٠	٩٦٨	٣,٤٥٣	٧٤٥	٨٣٧	١,٠٧٨	الفوائد المحصلة
		٩١٦	١٧٩	٢,٤٠٦	٨١٦	٣,٣٥٠	٥٨٩	٦٩٨	٩٠٩	على إعادة الإقراض (تشمل فوائد القروض الخارجية المعاد أقرضها من الخزنة العامة)
		٢٦,٧٧٣	٣٠,٠٤٢	٨٥,٦٣٩	٦٣,٥٦٥	٧١,٥٧١	٥٣,٩٦٦	٥١,٩٣٥	٥٢,٣٥٨	أرباح الأسهم ومنها:
		٠	٠	١٣,٩٥٠	١٢٧,٨٢٠ <sup>/٢</sup>	٢٥,٤١٤	٢١,٨٠٩	١٨,٧٨٥	١٥,٠٢٧	هيئة البترول
		<sup>/٨</sup> ١٦,٩٢٧	٢١,٩٦٠	٢٩,٢٤٤	٢٩,٤٦٢	١٣,٤١٧	٩,٢٨٣	١١,٣١٧	١٥,٠١٢	البنك المركزى
		<sup>/٩</sup> ٦,٢٥١	٦,٣٠٢	٢٣,٢٦٨	١٦٤,٧٥٥ <sup>/١</sup>	١٩,٢١٤	١٨,٠٨٤	١٦,٣٧٥	١٦,١١٨	قناة السويس
		٣,١٤٣	١,١٦٧	٩,٧٠٤	٧,٨٢٠	١٠,٠٩٣	١,٦٣٠	١,٩١٥	٢,٢٠٧	الهيئات الاقتصادية
		١٠٢	١٦٤	٦,٥٦٨	٢,٢٧٢	٢,١٩١	٢,٣٢٢	٢,٩١١	٢,٩٨٧	شركات قطاع الأعمال العام
		١٢٧	١٢٤	١٠,١٥١	٤,٨٤٤	٦,٣١١	٢,٠٣٤	٣,٣٦١	٣,٠٧٨	عائد الإيجارات
		٠	٠	٤,٦٢٥	٤,١٣٩	٥,٩٦٤	١,٧٣٧	٢,٩٣٣	٢,٨٠٠	إتارة البترول
		<sup>/١٠</sup> ٣,٤٤٨	٠	١,٠٠٠	٧٤	١٢٨	٢٤٥	٣٦١	-٥٣٤	عوائد ملكية أخرى
		٦,٦٧٣	٥,٩٣٥	٣٠,٦٤٣	٢٩,٠٥٢	٢٦,٤٥٧	٢٨,٤٩٩	٢٢,٧٣٣	١٧,٨١٩	حصولية بيع السلع والخدمات
		٦,٦٦٩	٥,٩٢٨	٣٠,٦٠٢	٢٩,٠٠٧	٢٦,٤١٦	٢٨,٤٧١	٢٢,٧٠٨	١٧,٧٨٩	ايرادات الخدمات، ومنها:
		٤,٧٨٤	٤,٢٤١	٢٢,٧٢٦	٢٢,٦٢٩	٢١,٠٣٧	٢٤,٣٥٩	١٨,٩٤٦	١٤,٢٩٠	موارد جارية من الصناديق والحسابات الخاصة <sup>/٥/٦</sup>
		٣,٨	٦,٦	٤٢	٤٥	٤٢	٢٧	٢٥	٣٠	ايرادات بيع السلع، ومنها:
		٠	٠	٠	٠	٠	٠	٠	٠	حصولية فروق أسعار بيع الغاز الطبيعى
		٤٢٣	٢٦٣	٩١٤	١,٣٨١	٨٤٢	٥٤٦	٤٧٩	٥١٩	تعويضات و غرامات
		١٦٩	٩٨	٧٧١	١,٤٥٥	٩٠١	١,٠٦١	٦١٢	٦٧٣	التحويلات الاختيارية
		١٢٤	٨٤	٧٦٥	٥٨٤	٣٧٩	٥٧٩	٣٨٣	٤٩٧	جارية
		٤٤,٨	١٤,٦	٦	٨٧١	٥٢٣	٤٨٢	٢٣٠	١٧٦	رأسمالية
		٣,٥١٦	٤,٠٩٦	١٠٢,٦٠٤ <sup>/١٤</sup>	٣٤,٢٩٠	٢٤,١٨٤	١٣,٥٤٧	١٣,٦٧٧	١١,١١٨	ايرادات متنوعة
		١,٨٧٥	١,٨٨٠	١٣,٣٦٠	١٨,٠٩٦	٩,٩١٤	٧,٣٢٩	٦,٨٧٢	٣,٥٢٧	جارية
		١,٦٤١	٢,٢١٧	٨٩,٢٤٤	١٦,١٩٥	١٤,٢٧٠	٦,٢١٩	٦,٨٠٦	٧,٥٩٢	رأسمالية، ومنها
		٦٠٨	٦٤٩	٠٠	٧,٤٣٠	٥,٠٩٩	٢,٩٩٠	٣,٣٦٣	٣,٢٥٤	نقص الرصيد المدين للدفعات المقدمة
										لتمويل الاستثمارات <sup>/٧</sup>
		٨٧١	١,٥٠١	<sup>/١١</sup> ٨٠,٠٦٠	٧,٨٧٨	٤,٩٩٢	٢,٧٠٩	٢,٦٩٠	٣,١٦٦	موارد ومصادر رأسمالية أخرى لتمويل الاستثمارات

المصدر: وزارة المالية

\* ختامى مبدنى.

١/ يرجع الانخفاض في الإيرادات غير الضريبية إلى تراجع الموارد الاستثنائية من المنح لتبلغ حوالى ٢٥.٤ مليار جنيه فقط خلال العام المالى ٢٠١٥/٢٠١٤، وذلك مقابل منح بلغت نحو ٩٥.٩ مليار جنيه خلال العام المالى ٢٠١٤/٢٠١٣.

٢/ مبدنى. **جدير بالذكر أن بيانات الحساب الختامى للموازنة العامة للدولة للعام المالى ٢٠١٦/٢٠١٥ مثالت معروضة على مجلس النواب وتعد مبدئية لحين اعتمادها.**

٣/ تعكس بيانات الموازنة بموجب القرار الجمهوري رقم ٨ لعام ٢٠١٦ .

٤/ تشمل منح من جهات حكومية.

٥/ إيرادات الصناديق والحسابات الخاصة التابعة لجهات موازنية مثل الجامعات والمراكز الطبية المتخصصة والهيئات والمراكز البحثية، ويقابل هذه الإيرادات مصروفات بذات القيمة موزعة على أبواب الاستخدمات.

٦/ تشمل إيرادات إضافية بنسبة ١٠% من إجمالى الإيرادات الشهرية للصناديق والحسابات الخاصة، بالإضافة إلى نسبة مقدارها ٢٥% من أرصدة تلك الصناديق تؤول إلى وزارة المالية خلال العام المالى ٢٠١٤/٢٠١٣ فقط وفقاً للقانون رقم ١٩ لعام ٢٠١٣.

٧/ يعكس المبالغ التى تم دفعها مقدماً لتمويل مشروعات استثمارية خلال العام المالى السابق ولم يتم استخدامها خلال نفس العام، ومن ثم يتم قيد هذه المبالغ فى العام المالى التالى كجزء من استثمارات ممولة ذاتياً تحت بند "الإيرادات المتنوعة".

٨/ يرجع الانخفاض فى أرباح الأسهم من البنك المركزى نتيجة لقيام البنك خلال فترة المقارنة بسداد جزء من الضرائب الخاصة بالعام المالى ٢٠١٦/٢٠١٥ كدفعة مقدمة. وذلك على عكس المعتاد فى ظهور الحصولية الخاصة بكل عام فى حسابات العام الذى يليه. مما أثر على ظهور أرباح الأسهم من البنك المركزى خلال الفترة محل الدراسة بقيمة أقل من فترة المقارنة، و أن هذا لا يؤثر على إيرادات البنك المركزى، حيث من المتوقع زيادة المحصل من البنك المركزى خلال الفترات القادمة.

٩/ يرجع الانخفاض فى أرباح الأسهم من قناة السويس نتيجة لاختلاف توقيت تحصيل ورودها، ولا يؤثر على الحصولية أو إيرادات قناة السويس حيث سوف تظهر حصولية إضافية لها فى بيانات الفترات القادمة.

١٠/ يرجع السبب الرئيسى فى ارتفاع عوائد الملكية الأخرى إلى تحصيل إيرادات من بيع ترددات الجبل الرابع لشركات المحمول الثلاثة العاملة فى السوق المصرى.

١١/ تعكس الزيادة فى "موارد ومصادر رأسمالية أخرى لتمويل الاستثمارات" فى ضوء موارد ذاتية متوقعة لتمويل مشروع الإسكان الاجتماعى تقابلها زيادة مماثلة على جانب المصروفات.

١٢/ يرجع الانخفاض فى أرباح الأسهم المحصلة من هيئة البترول نتيجة لانخفاض الأسعار العالمية للبترول.

١٣/ يرجع الانخفاض فى الحصولية من أرباح الأسهم من قناة السويس جزئياً فى ضوء تباطؤ كل من نمو التجارة العالمية، والإقتصاد الصينى، بالإضافة إلى انخفاض الأسعار العالمية للبترول، مما انعكس على حركة النقل البحرى أقل عبر قناة السويس.

١٤/ يرجع ارتفاع الحصولية من الإيرادات المتنوعة نتيجة لعدة أسباب وعلى رأسها، أبولة ٢٥% من أرصدة الأرباح المرحلة للهيئات التى تحتجز أرباحها والتى بلغت نحو ١.٥ مليار جنيه، وزيادة حصولية تسوية أوضاع الأراضي التى تغير نشاطها والتى بلغت نحو ٤ مليار جنيه. بالإضافة إلى تحصيل الأرصدة الدائنة للهيئات والجهات المختلفة بنحو ٣.٥ مليار جنيه.

جدول (١٣): توزيع الواردات والمتحصلات الجمركية بحسب التصنيف الوظيفي للواردات<sup>١/</sup>  
(مبنى على التصنيف الواسع للأمم المتحدة)

(مليون جنيه)

البند	الواردات السلعية					الإيرادات الجمركية ٢/				
	٢٠١٣/١٢	٢٠١٤/١٣	*٢٠١٥/١٤	*٢٠١٦/١٥	يوليو-أكتوبر *٢٠١٧/٢٠١٦	٢٠١٣/١٢	٢٠١٤/١٣	٢٠١٥/١٤	*٢٠١٦/١٥	يوليو-أكتوبر *٢٠١٧/٢٠١٦
<b>الإجمالي</b>	٤٢٧,٩٩٣	٤٤٦,١٨٧	٤٥٥,٧٧٦	٥٨٤,٠٢٥	١٦٩,٦٣٣	١٧,٠١١	١٧,٥٧٩	٢١,٦٩٤	٢٦,٠٣٧	٦,٠٣٨
	(١٧.٩)	(٤.٣)	(٢.١)	(٢٨.١)	(٩.٧)	(١٥.٠)	(٣.٣)	(٢٣.٤)	(٢٠.٠)	(٣٠.٧)
١١١ سلع غذائية أولية للصناعة	٣١,٦٧٩	٢٤,٩٧٨	٢٦,٥٥٥	٢٩,١٣٣	٧,٥٠٥	٢٦	٢٤	٣٦	٣٩	١٠
١١٢ سلع غذائية أولية للإستهلاك	١٠,٣٣١	١١,٣٨٨	١١,٦١١	١٤,٢٧٤	٤,٠٩٩	١٢٣	١٢٣	٢٠٩	٣٧٩	٨٧
١٢١ سلع غذائية مصنعة للصناعة	١٢,٤١١	٧,٥٤٩	١٠,٠٧١	١٦,١١٥	٦,٧٠٠	٢٦	٢٣	٥٧	١٠٤	١٣
١٢٢ سلع غذائية مصنعة للإستهلاك	١٨,٧٥٩	١٥,٦٨١	٢٤,٣٢٠	٣١,٩٨١	٩,٥٥١	٥٠٦	٤٦١	٥٧٧	٧٠٨	٢٦٥
٢١ مستلزمات صناعية أولية	٣١,٦٤٧	٢٦,٥٥٢	٢٥,٨٩٥	٢٨,٠١٥	٩,٧٠٩	١٣٨	١٤٨	١٥٩	٢٨١	١٠٥
٢٢ مستلزمات صناعية مصنعة	١٣٨,٥٥٥	١٣٥,٦٩٩	١٥٣,٧٩٩	١٩١,٧٧٩	٥٧,٢٠٤	٢,٣٧٨	٢,٤٦٠	٢,٧٧٤	٤,١٦٤	١,٣٨٥
٣١ وقود وزيوت خام	٢٣,٢١٤	٤٨,٧٣١	١٨,٠٠٢	١١,٥٠١	١,٤٨٤	٠.٠	٠.٠	٢٨٨.٤	٠.٤	٠.٠
٣٢ وقود مصنع ووقود أخرى	٣١,٩٩٥	٤٢,٠٨٣	٢٧,٣٠٨	٥٨,٦٣٦	١٣,٠٣٩	١,٣٠٠	١,٤٩٣	١,١١١	٢,٦٥٢	٤٢٤
٤١ سلع رأسمالية عدا معدات النقل	٤٢,٥٢٧	٤٥,٨٤٥	٥٠,٣١٦	٦٠,٨٧٥	٢٠,٥٨٣	٧٥٦	٨١١	١,٠٢٠	١,٣١٨	٤٥٨
٤٢ قطع غيار وأجزاء سلع رأسمالية	٢٠,٤٠٣	٢٢,١٧٩	٢٤,٣٣٢	٢٧,٨٨٨	١٠,٢٠٣	٥١٦	٥٢٨	٥٨٥	٦٧٤	٢٥٢
٥١ سيارات الركوب	٩,٠٩٨	٧,٤٠٨	١٦,٧٩٤	٢٥,٤٠٧	٦,١٣٨	٢,٧١٨	٣,١٦٨	٣,٩٧٣	٤,٥٠١	١,٥١٩
٥٢ غيرها من السيارات	٨,٤٨٠	٧,٠٨٣	٩,٩٩١	١٦,٩٢٢	٣,١٩٥	٧٣٢	٨٠٧	١,٠٦٨	٩٤٨	١٩٩
٥٣ قطع غيار وأجزاء لوسائل النقل	١٦,٧٨٤	١٦,٣٢٠	١٧,٥٨٦	٢٢,٤١٩	٧,٠٢٣	٧١٧	٧٤٠	٨٧٤	١,١٥٧	٣٨١
٦١ سلع إستهلاكية معمرة	٦,٠٩١	٦,٥٣٨	٦,٧٦١	٧,٤٠١	١,٩٠٠	٦٣٣	٦٦٦	٧٩٦	٩٥٠	٢٠٩
٦٢ سلع إستهلاكية نصف معمرة	٨,٦٠٤	٧,٥٦٢	١٠,٩١٦	١٥,٣٠٠	٣,٠٧٨	٧٥١	٨١٩	١,٤٥٧	٢,١٤٨	٤٩٩
٦٣ سلع إستهلاكية غير معمرة	١٧,٣٤٢	٢٠,٥٢٥	٢٠,٩٤٧	٢٥,٤٥٨	٧,٩٨٧	٣٦٤	٢٨٢	٦٥٩	١,١٠٧	٢٠٩
٧ سلع أخرى	٧٥	٦٨	٥٧١	٩٢٣	٢٣٥	٥,٣٢٧	٥,٠٢٦	٦,٠٥٠	٤,٩٠٧	٢٣
<b>ملاحظات</b>										
إجمالي الواردات (مليون دولار)	٧١,٣٤٤	٧٤,٣٧٧	٦٣,٧٤٥	٧١,٧١٢	١٩,١١٤					
الإيرادات الجمركية/ الناتج المحلي الإجمالي <sup>٣/</sup>						٠.٩	٠.٨	٠.٩	٠.٩	٠.٢
الإيرادات الجمركية/إجمالي الإيرادات والمنح						٤.٩	٣.٨	٤.٧	٥.٦	٤.٦
الإيرادات الجمركية/ إجمالي الإيرادات الضريبية <sup>٤/</sup>						٦.٨	٦.٨	٧.١	٧.٤	٦.٧

المصدر: وزارة المالية، مصلحة الجمارك المصرية

\* ختامى مبدئى

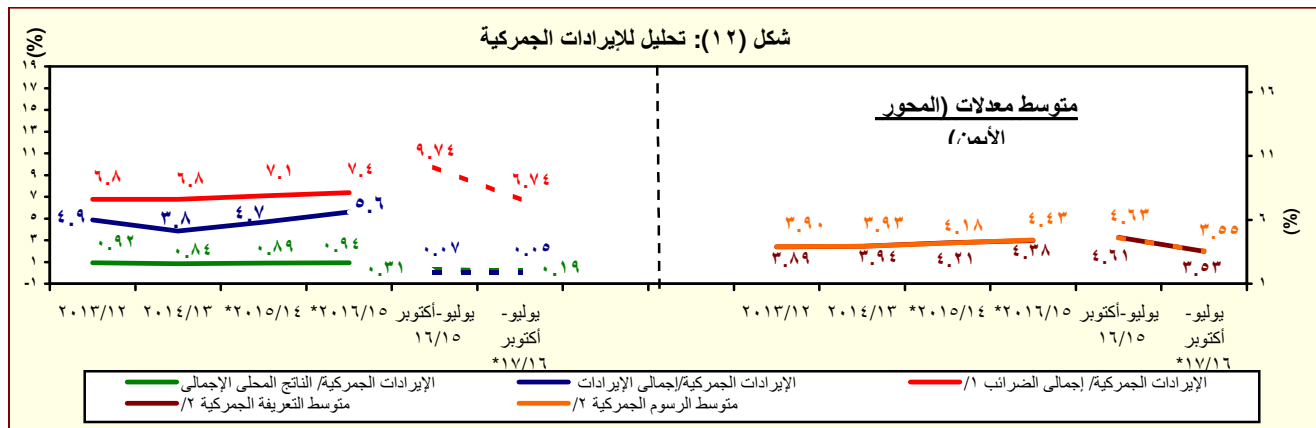
( ) معدل تغير سنوى.

١/ جملة المتحصلات لمصلحة الجمارك قد تختلف عن القيمة الاجمالية المعروضة عن متحصلات التجارة الدولية فى جدول الموازنة العامة بسبب توزيع متحصلات مصلحة الجمارك على بنود الموازنة المختلفة، مثل الضرائب على التجارة الخارجية، الضرائب على السلع والخدمات، وضرائب أخرى.

٢/ تتضمن الإيرادات السيادية والجمارية.

٣/ جدير بالذكر أنه قد تم حساب المؤشرات الربع سنوية بإستخدام بيانات الناتج المحلي الإجمالي للعام بأكمله وأنه قد تم مراجعة تقديرات الناتج المحلي الإجمالي لبلغ ٢٤٢٩.٨ مليار جنيه فى عام ٢٠١٥/٢٠١٤، كما تم مراجعة تقديرات الناتج المحلي الإجمالي لتصبح ٢٧٧١.٣ مليار جنيه فى عام ٢٠١٦/٢٠١٥، إلا أن أرقام الناتج المحلي الإجمالي للعام المالى ٢٠١٦/٢٠١٥ لاتزال قيد المراجعة من قبل وزارة التخطيط.

٤/ إجمالي الضرائب التى تم تحصيلها من قبل المصالح الإيرادية (الضرائب على الدخل ، المبيعات، الجمارك، والضرائب العقارية).



المصدر: وزارة المالية، مصلحة الجمارك المصرية

\* ختامى مبدئى

١/ إجمالي الضرائب التى تم تحصيلها من قبل المصالح الإيرادية (الضرائب على الدخل ، المبيعات، الجمارك، والضرائب العقارية).

٢/ بالنسبة الى اجمالي الواردات.

جدول (١٤): هيكل المصروفات العامة<sup>٣</sup>

(مليون جنيه)

٢٠١٧/٢٠١٦	٢٠١٦/٢٠١٥	٢٠١٧/٢٠١٦	١/٢٠١٦/٢٠١٥	*٢٠١٥/٢٠١٤	٢٠١٤/٢٠١٣	٢٠١٣/٢٠١٢	٢٠١٢/٢٠١١	٢٠١١/٢٠١٠	
يوليو-أكتوبر	يوليو-أكتوبر	موازنة	ختامى مبدئى	ختامى مبدئى			فعليات		
٢٣٥,٣٦٣	٢٢١,١٧٩	٩٧٤,٧٩٤	٨١٧,٨٤٤	٧٣٣,٣٥٠	٧٠١,٥١٤	٥٨٨,١٨٨	٤٧٠,٩٩٢	٤٠١,٨٦٦	المصروفات
٧٠,٥٥٩	٧٠,١٥٠	٢٢٨,٧٣٦	٢١٣,٧٢١	١٩٨,٤٦٨	١٧٨,٥٨٩	١٤٢,٩٥٦	١٢٢,٨١٨	٩٦,٢٧١	الأجور والتعويضات للعاملين
٥٦,٩٩٥	٥٦,٦٣١	١٨٧,١٠٠	١٧٣,٨٢٧	١٦٢,٣١١	١٤٦,٨٧٠	١١٨,١٩٦	٩٩,٩٢٦	٧٨,٢٧٠	الاجور والبدلات النقدية والعينية
١٧,٢٧٢	١٦,٦٩٦	٦٠,٦٣٢	٥٣,٢٨٧	٢٧,٧٦٣	٢٦,٤٧١	٢٤,٠٠٦	١٩,٩٥٩	١٧,٩١٧	الوظائف الدائمة
١,٢١٥	٩٤٠	٣,٦٥٢	٤,٠٣٦	٢,٥٥٠	٢,٥٩٠	١,٩٨٣	٢,١٢٤	١,٧٤٨	الوظائف المؤقتة
٢٥,٦٢٨	٢٦,٣٣٢	٧٧,٧٦٦	٧٤,٣٢٦	٨٠,٠٣٤	٧٥,٢٧٩	٦١,٢٩٣	٥٢,٧٢٩	٣٥,٠٩٣	المكافآت
٧,٦٨٣	٧,٤٢٩	٢٦,٦١٧	٢٥,٦٩٥	٢٤,١٢٨	٢٢,١٧٢	١٧,٣١٧	١١,٢٠٧	٩,٩٨١	بدلات نوعية
٣,٨٨٤	٤,٢٦٦	١٤,٥٣٦	١٣,٤٤٨	٢٥,٠٨٥	١٧,٧٢٨	١١,٦٨١	١١,٣٩٧	١١,٣٩٦	مزايا نقدية
١,٣١٢	٩٦٧	٣,٨٩٧	٣,٠٣٥	٢,٧٥١	٢,٦٣٠	١,٩١٥	٢,٥٠٩	٢,١٣٥	المزايا العينية
٦,٩٨٧	٦,٦٠٦	٢٢,٠٣٧	٢٠,٦٠٦	١٨,٩٩٧	١٦,٧٠٥	١٣,٦٧٥	١١,٥٨٩	٩,١٠٣	المزايا التأمينية
٦,١٩٦	٥,٨٦٧	١٩,١٤٠	١٨,٢٠٩	١٦,٧٥٩	١٤,٧٩٢	١٢,١٠٠	١٠,٣٠٦	٨,٠٧٠	حصة الحكومة فى صندوق التأمين الاجتماعى للحكومة
٧٩١	٧٣٩	٢,٨٩٧	٢,٣٩٧	٢,٢٣٨	١,٩١٢	١,٥٧٥	١,٢٨٣	١,٠٣٣	مزايا تأمينية أخرى
٨,٦١١	٧,٥٤٣	٤٢,٣٠٢	٣٥,٦٦٢	٣١,٢٧٦	٢٧,٢٤٧	٢٦,٦٥٢	٢٦,٨٢٦	٢٦,١٤٨	شراء السلع والخدمات
٣,٧٩٦	٣,٠٠٣	١٧,٨٥٤	١٦,٥٣٦	١٤,٤٤٨	١٢,٠٨٤	١١,٩٩٤	١٠,٥٩٩	٩,٩٧٩	السلع ومنها
١,٩١٣	١,٤٢٧	٨,٧٢٧	٧,٨٧٤	٦,٩٦١	٥,٨٤٠	٥,٧٠٤	٤,٢٩٩	٤,٠٣١	المواد الخام
٥٤٥	٢٤٦	١,٤١٧	١,٣٧٦	١,١٦٥	٨٠٥	١,٠١٦	٩٥٥	٨٧١	وقود وزيوت وقوى محركة للتشغيل
٧٠٥	٨٧٩	٤,٨٣١	٤,٨٩٦	٤,٦٠٣	٤,٠٢٠	٣,٩٥٧	٤,١٥٩	٣,٨٤٦	مياه وانارة
٤,٢٧٨	٣,٥٥٣	١٦,٣٩٥	١٥,٠٢٩	١٣,٥٤٩	١١,٧٨٦	١١,٢٩٧	١١,٥١٦	١٠,٧١٦	الخدمات ومنها
١,٤٠١	١,٠٦١	٦,٠٧٨	٤,٩٣٩	٤,٠٤٧	٣,٤٧٧	٣,٥٦٦	٣,١٩٤	٣,٣٣٦	نفقات الصيانة
٦١٢	٥٠٣	١,٦٤٣	١,٤٩٠	١,٤٧١	١,٣١٥	١٣٧٠	١,١٨٥	٨٤٢	نفقات طبع ودوريات وحقوق تأليف
١,٠٠٤	١,٠٥٩	٣,٢٥٩	٣,٠٧٦	٢,٩٣٩	٢,٥٤١	٢,٣٢٩	٢,١٠٦	٢,١١٢	نقل وانتقالات عامة
١,٠٠٣	٧٤٧	٣,٣٢٥	٤,١٦٧	٣,٦٦٨	٣,٢٤٣	٢,٩٩٤	٣,٨٥٠	٣,١٣٣	نفقات خدمية متنوعة <sup>٤</sup>
٥٣٧	٩٨٧	٨,٠٥٣	٤,٠٩٨	٣,٢٧٩	٣,٣٧٨	٣,٣٦١	٤,٧١١	٥,٤٥٣	أخرى

المصدر: وزارة المالية، مصلحة الضرائب المصرية

\* ختامى مبدئى.

١/ مبدئى. جدير بالذكر أن بيانات الحساب الختامى للموازنة العامة للدولة للعام المالى ٢٠١٥/٢٠١٦ مازالت معروضة على مجلس النواب وتعد مبدئية لحين اعتمادها.

٢/ تعكس بيانات الموازنة بموجب القرار الجمهوري رقم ٨ لعام ٢٠١٦ .

٣/ التتويب يتفق مع معايير صندوق النقد الدولى والمعروفة بـ GFS ٢٠٠١ على أساس نقدى.

٤/ يشمل مصروفات خدمية أخرى متنوعة، من أهمها نفقات تنفيذ الأحكام القضائية.



