

القسم الرابع

مؤشرات المالية العامة

ملخص المعاملات المالية للحكومة-----	٢٥	جدول (١٠)
ملخص المعاملات الرئيسية للموازنة العامة : القطاع الحكومي -----	٢٦-٢٧	جدول (١١)
هيكل الإيرادات العامة (الإيرادات الضريبية)-----	٢٨	جدول (١٢ -أ)
هيكل الإيرادات العامة (الإيرادات غير الضريبية)-----	٢٩	جدول (١٢ -ب)
توزيع المتحصلات الجمركية بحسب التصنيف الوظيفي للواردات -----	٣٠	جدول (١٣)
هيكل المصروفات العامة-----	٣١-٣٢	جدول (١٤)

جدول (١٠) : ملخص المعاملات المالية للحكومة

(مليون جنيه)

٢٠١٥/٢٠١٤	* ٢٠١٤/٢٠١٣	٢٠١٣/٢٠١٢	٢٠١٢/٢٠١١	٢٠١١/٢٠١٠	٢٠١٠/٢٠٠٩	
	موازنة ^{٢/}	فعلى	فعلى	فعلى	فعلى	
قطاع الموازنة ^{١/}	قطاع الموازنة ^{١/}	قطاع الحكومة العامة ^{١/٣}	قطاع الحكومة العامة ^{١/٣}	قطاع الحكومة العامة ^{١/٣}	قطاع الحكومة العامة ^{١/٣}	
٥٤٨,٦٣٢	٥٦٩,١٢٦	٤٠٣,٦٣٧	٣٥٠,٣٢٢	٣٤٨,٨٦٤	٣٠٣,٦٢٢	إجمالي الإيرادات
٣٦٤,٢٩٠	٣٥٨,٧٢٩	٢٥١,٤١٩	٢٥١,٤١٩	٢٠٧,٤٠٩	٢٠٧,٤١٠	الإيرادات الضريبية
٢٣,٤٩٢	٦٥,٩٨٥	٥,٢٠٨	٥,٢٠٨	١٠,١٠٤	١٠,١٠٤	المنح
١٦٠,٨٥٠	١٤٤,٤١٣	١٤٧,٣١٠	٩٣,٩٩٦	١٣١,٣٥١	٨٦,١٠٨	إيرادات أخرى
٧٨٩,٤٣١	٧٤٢,١٣٢	٦٤٤,٠٨٠	٥٨٨,١٨٨	٥١٦,٤٢٢	٤٧٠,٩٩٢	إجمالي المصروفات
٢٠٧,٢٤٣	١٨٣,٧٩٩	١٤٥,٠٦٤	١٤٢,٩٥٦	١٢٤,٤٥٧	١٢٢,٨١٨	الأجور و تعويضات العاملين
٣٣,٠٧٠	٣٠,١٨٩	٢٧,١٥٥	٢٦,٦٥٢	٢٧,٠٧٩	٢٦,٨٢٦	شراء السلع والخدمات
١٩٩,٠١١	١٨٢,٠٤٦	١٣٥,٣٣١	١٤٦,٩٩٥	٩٣,٤٠١	١٠٤,٤٤١	الفوائد
٢٣٣,٨٥٣	٢١٢,٣٦٩	٢٦١,٧٦٠	١٩٧,٠٩٣	٢٠٤,٤٥٤	١٥٠,١٩٣	الدعم والمنح والمزايا الإجتماعية
٤٩,٠٦٥	٣٨,٢٨٠	٣٥,١٤٠	٣٤,٩٧٥	٣١,٠٧٢	٣٠,٧٩٦	المصروفات الأخرى
٦٧,١٨٩	٩٥,٤٤٨	٣٩,٦٢٩	٣٩,٥١٦	٣٥,٩٥٩	٣٥,٩١٨	شراء أصول غير مالية (الاستثمارات)
٢٤٠,٧٩٩	١٧٣,٠٠٦	٢٤٠,٤٤٣	٢٣٧,٨٦٥	١٦٧,٥٥٨	١٦٧,٣٧٠	العجز النقدي ^{٤/}
-٨٢٧	١٢,٦٨٩	٦,٤١٠	١,٨٥٤	-١,٨٦٦	-٦٦٥	صافي حيازة الأصول المالية
٢٣٩,٩٧٢	١٨٥,٦٩٥	٢٤٦,٨٥٣	٢٣٩,٧١٩	١٦٥,٦٩٢	١٦٦,٧٠٥	العجز الكلى

ملاحظات										
١٠,٠	٩,١	١٤,١	١٣,٧	١٠,٥	١٠,٦	٩,٨	٩,٨	٨,٢	٨,١	العجز الكلى / الناتج المحلى (%) ^{١٥}
١,٧	٠,٢	٦,٤	٥,٣	٤,٦	٤,٠	٤,٢	٣,٦	٣,٠	٢,١	العجز الأولى / الناتج المحلى (%) ^{١٥}
٢٢,٨	٢٨,٠	٢٣,٠	٢٠,٠	٢٢,١	١٩,٣	٢٢,٠	١٩,٣	٢٥,١	٢٢,٢	إجمالي الإيرادات / الناتج المحلى (%) ^{١٥}
٣٢,٨	٣٦,٥	٣٦,٧	٣٣,٥	٣٢,٨	٢٩,٩	٣٢,١	٢٩,٣	٣٢,٩	٣٠,٣	إجمالي المصروفات / الناتج المحلى (%) ^{١٥}

المصدر: وزارة المالية

* تعكس بيانات الموازنة المعدلة والتي تشمل قيمة الإعتمادات الإضافية بمبلغ ٢٩,٧ مليار جنيه للحزمة الأولى، ومبلغ ٣٣,٩ مليار جنيه للحزمة الثانية بموجب القرارين الجمهوريين رقم ١٠٥ لعام ٢٠١٣، ورقم ١٧ لعام ٢٠١٤، على التوالى.

١/ تعكس بيانات الموازنة بموجب القرار الجمهوري رقم ٦٥ لعام ٢٠١٤.

٢/ يشمل قطاع موازنة الجهاز الإدارى و المحليات، والهيئات الخدمية العامة.

٣/ تشمل المعاملات المالية لكل من أجهزة الموازنة العامة، وبنك الإستثمار القومى، وصناديق التأمين والمعاشات ، ومع مراعاة إستبعاد كافة المعاملات البنينة للجهات الثلاث لمنع ازدواجية الحساب.

٤/ العجز الكلى مطروح منه صافي حيازة الأصول المالية.

٥/ قامت وزارة التخطيط بتقدير قيمة الناتج المحلى الإجمالى لعام ٢٠١٤/٢٠١٣ بنحو ٢٠٣٣,٨ مليار جنيه ، مقارنة بنتاج محلى إجمالى معدل قدره ١٧٥٣,٣ مليار جنيه لعام ٢٠١٣/٢٠١٢.

(مليون جنيه)

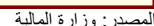
المصدر : وزارة المالية.

١/ بشمل قطاع مع اذنة الحماز الاداري، والمحليات، والمباني الخدمية العامة

٣/ تعكس بيانات الموازنة بموجب القرار الجمهوري رقم ٦٥ لعام ٢٠١٤.

٤/ العجز الكلي، مطروح منه صافي، حيازة الأصول المالية.

٥/ قامت وزارة التخطيط بتقدير قيمة الناتج المحلي الإجمالي لعام ٢٠١٤/٢٠١٣ بنحو ٢٠٣٣.٨ مليار جنيه، مقارنةً بناتج المحلي الإجمالي، معدل قدره ١٧٥٣.٣ مليار جنيه لعام ٢٠١٢/٢٠١٣.



١/ تشمل الفوائد والأقساط المدفوعة (بدون متأخرات).

جدول (١١) القطاع الحكومي : ملخص المعاملات الرئيسية للموازنة العامة ^(١) (تابع)

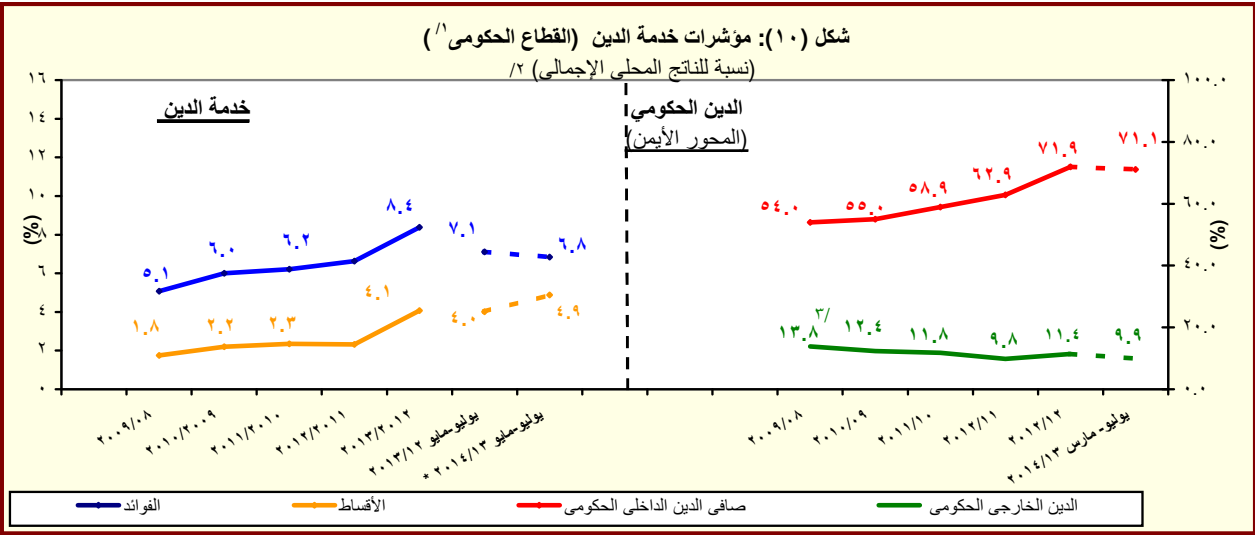
(مليون جنيه)

يوليو- مارس	فعليات					
	٢٠١٤/٢٠١٣	٢٠١٣/٢٠١٢	٢٠١٢/٢٠١١	٢٠١١/٢٠١٠	٢٠١٠/٢٠٠٩	٢٠٠٩/٢٠٠٨
العجز الكلى	١٤٤,٩٥٩	٢٣٩,٧١٩	١٦٦,٧٠٥	١٣٤,٤٦٠	٩٨,٠٣٨	٧١,٨٢٦
مصادر التمويل	١٤٤,٩٥٩	٢٣٩,٧١٩	١٦٦,٧٠٥	١٣٤,٤٦٠	٩٨,٠٣٨	٧١,٨٢٦
صافي حسيبة الخصخصة	٢٩٠-	١٢	٠	٢٢	٤٢٥	١٨٣
التمويل المحلي	١٨٤,٠٢١	٢٧٠,٦٢٤	١٨٢,٢١٨	١٤٤,٢٩٥	١٠١,٤٩٢	٨٣,٦٢٧
تمويل غير مصرفي	٢٦,٣٦٦	٤٩,٢٨٦	٣٥,٨٤٤	٣٤,٧١٢	٦١,٢٢٩	١٥,١٩١-
تمويل مصرفي	١٥٧,٦٥٥	٢٢١,٣٣٨	١٤٦,٣٧٤	١٠٩,٥٨٣	٤٠,٢٦٣	٩٨,٨١٨
الإقتراض الخارجى	٢,٧٧٩	٢٠,٢٧٠	٩,٠٦٢-	٥,٠٢٢	٢,٤٥٨	١,٨١٢-
المستخدم من الحساب المجدد فى اهلاك جزء من سندات البنك المركزى	-	-	-	-	-	٣٨,٩٧٠
حسابات أخرى مستحقة الدفع	-	-	-	-	-	٥٦-
أخرى	١٩,٠٥٢-	١٣,١٤٧-	٤٤٣-	٣,٥٥٣	٣٤٧	٦٠٢-
فروق إعادة التقييم	٤٩٣-	١١,٣٥٧	١,٥٣٣	٣,٩٢٢	١,٣٢٨	٣,٣٦٦
الفرق بين القيمة الحالية والاسمية لأنون الخزانة	٢,٦٠٠-	٦,٧٩١-	١١,٣٧٦-	٧,٤١٩-	٢٢٧-	١٠,٩١٥-
غير موزع	١٩,٤٠٧-	٤٢,٦٠٦-	٣,٨٣٥	١٤,٩٣٥-	٧,٧٨٥-	٢,٠١٧-

المصدر: وزارة المالية

١/ تم إعداد البيانات لتتفق مع معايير صندوق النقد الدولي والمعروفة بـ GFS ٢٠٠١ (على أساس نقدي).

٢/ يتضمن الدين الخارجى الحكومى المعاد تبويبه فى ضوء المفاوضات بين وزارة المالية والبنك المركزى والتي أسفرت عن إعادة تبويب الدين المعاد إقراضها ضمن الدين الخارجى للحكومة المركزية ووحدات الحكم المحلى بدلاً من مديونيات "القطاعات الأخرى".



المصدر: وزارة المالية والبنك المركزى المصرى

* بيان مبدئى. جدير بالذكر أن البيانات التقديرية الأولية لإداء الموازنة العامة للدولة فى العام المالى ٢٠١٤/٢٠١٣ لا تزال فى طور الإعداد وسوف يتم نشرها عند الانتهاء منها.

١/ يشمل قطاع موازنة الجهاز الإدارى و المحليات، والهيئات الخدمية العامة.

٢/ قامت وزارة التخطيط بتقدير قيمة الناتج المحلى الإجمالى لعام ٢٠١٤/٢٠١٣ بنحو ٢٠٣٣.٨ مليار جنيه، مقارنة بناتج محلى إجمالى معدل قدره ١٧٥٣.٣ مليار جنيه لعام ٢٠١٣/٢٠١٢.

٣/ قام البنك المركزى المصرى بإعادة تبويب مبلغ ٤.٣ مليار دولار الى المديونية الخارجية للقطاع الحكومى- دون تأثير على جملة الدين الخارجى- الا ان البنك المركزى لم يظهر هذا التعديل الا اعتباراً من شهر سبتمبر من عام ٢٠٠٨.

جدول (١٢ - أ) هيكل الإيرادات العامة
(الإيرادات الضريبية)

(مليون جنيه)

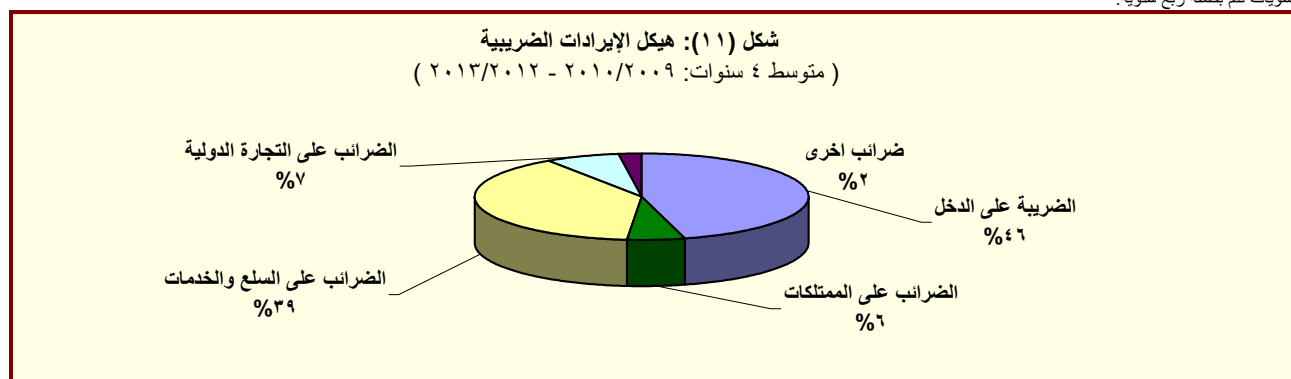
٢٠١٤/١٣		٢٠١٣/١٢		٢٠١٢/١١		٢٠١١/١٠		٢٠١٠/٠٩		٢٠٠٩/٠٨		٢٠٠٨/٠٧	
يوليو-مايو	يوليو-مايو	موازنة		فعليات									
٣٣٧.٨٤٢	٢٧١.٣٤٥	٥٤٨.٦٣٢	٣٥٠.٣٢٢	٣٠٣.٦٢٢	٢٦٥.٢٨٦	٢٦٨.١١٤	٢٨٢.٥٠٥	٢٢١.٤٠٤	إجمالي الإيرادات				
٢١٢.٩٣١	٢٠٤.٤٩٥	٣٦٤.٢٩٠	٢٥١.١١٩	٢٠٧.٤١٠	١٩٢.٠٧٢	١٧٠.٤٩٤	١٦٣.٢٢٢	١٣٧.١٩٥	الإيرادات الضريبية				
٩٧.٢١٨	٩١.٧٣٨	١٦٩.٦٦٥	١١٧.٧٦٢	٩١.٢٤٥	٨٩.٥٩٣	٧٦.٦١٨	٨٠.٢٥٥	٦٧.٠٥٩	الضريبة على الدخول والأرباح والمكاسب الرأسمالية ومنها				
٢٠.٣٥٩	١٧.٩٦٤	٢٥.٧٩٧	١٩.٧٠٨	١٦.٠١٠	١٣.٣٩٣	١١.٤٠١	٩.١٤٤	٧.٣٥١	ضرائب على الدخول من التوظيف				
٨.٢٤٤	٥.٦٦٦	١٤.٥٥٠	٦.٤٣٦	٥.٥٨٢	٥.٤٨٥	٤.٩١٨	٥.٠٨٠	٤.١٠٢	ضرائب على الدخول بخلاف التوظيف				
١٥٥	١٠٨	٣.١٩٣	٨٧	١٠.٤	١٧٧	٨٤	٦٠	٤٣	ضرائب على الأرباح الرأسمالية				
٦٨.٤٥٩	٦٨.٠٠٠	١٢٦.١٢٦	٩١.٥٣١	٦٩.٥٥٠	٧٠.٥٣٨	٦٠.٢١٥	٦٥.٩٧١	٥٥.٥٦٣	الضريبة على أرباح شركات الأموال ومنها				
٣٠.٦٢٤	٢٥.٧٥٣	٥٤.٢٥٩	٤٥.٨١٦	٣٤.٠٧٥	٣٤.٣٠٨	٣٢.١٨١	٣٤.١٣٥	٢٩.٢٦٨	من هيئة البترول				
٣.١٣٨	٨.٣٨٧	٨.٥٩٢	٨.٢٩٠	من البنك المركزى				
١١.٥٠٠	١٠.٨٠٠	١٤.٨٣٥	١٢.١٥٠	١١.٨٠٠	١٠.٩٠٠	٩.٤٤٣	١٠.٣٩١	١٠.٢٦٨	من قناة السويس				
٢٣.١٩٨	٢٣.٠٦٠	٤٨.٤٤٠	٢٥.٢٧٥	٢٣.٦٧٤	٢٥.٣٣٠	١٨.٥٧٦	٢١.٤١٦	١٥.٩٩٧	من الشركات الأخرى				
١٧.٢٨٦	١٥.٠٨٩	٢٦.١٥٩	١٦.٤٥٣	١٣.٠٨٩	٩.٤٥٢	٨.٧٧٠	٢.٧٦٣	٢.٠٥٢	الضرائب على الممتلكات				
٣٩٧	٤٩٥	٣.٩٠٩	٥٣١	٥٢٠	٣١٧	٥١٨	٦١٢	٤٠٧	ضرائب دورية على الممتلكات				
١٧٣	١٧٥	٢٢١	١٨٥	١٧٥	١٧٨	١٨٩	٢٧٨	١٧٦	ضريبة الأراضى				
٢٢٤	٣٢١	٣.٦٨٨	٣٤٦	٣٤٦	١٣٩	٣٢٩	٣٣٤	٢٣١	ضريبة المباني				
١٤.٨٣٩	١٢.٧٥٤	١٩.٦٦٨	١٣.٩٠٥	١٠.٥٧٥	٧.٣٢٣	٦.٤١٥	٥٤٦	٥٣٤	ضريبة على العمليات المالية التجارية والرأسمالية ومنها				
١٤.١٨٨	١٢.١٠٦	١٨.٨٥٥	١٣.١٦٨	٩.٩٠٣	٦.٧١١	٥.٨٠٨	-	-	ضريبة على عوائد أذون وسندات الخزانة				
٢٠.٥٠	١.٨٣٩	٢.٥٨٢	٢.٠١٧	١.٩٩٣	١.٨١٣	١.٨٣٧	١.٦٠٥	١.١١١	ضرائب ورسوم على السيارات				
٨٠.٣٦٠	٨٠.٠٨٥	١٣٧.١٦٣	٩٢.٩٢٤	٨٤.٥٩٤	٧٦.٠٦٨	٦٧.٠٩٥	٦٢.٦٥٠	٤٩.٧٤٧	الضرائب على السلع والخدمات ومنها				
٣٨.٣٤٥	٣٥.٢٧١	٦٢.٥٤٨	٣٩.٤٩٦	٣٧.١٧٤	٣١.٨٧٣	٣٠.٧١٢	٢٧.٦٠٥	٢٥.٤٤٨	الضريبة العامة على المبيعات				
١٣.٣٩٩	١٢.٦٨٩	٢٣.٣٩٤	١٤.٠٣٨	١٥.٥٦٦	١٢.٩٢٣	١١.٧٣٥	٩.٥٤٢	٨.٩٢٧	سلع محلية				
٢٤.٩٤٦	٢٢.٥٨٢	٣٩.١٥٤	٢٥.٤٥٨	٢١.٦٠٧	١٨.٩٥٠	١٨.٩٧٧	١٨.٠٦٣	١٦.٥٢١	سلع مستوردة				
٨.٣٠٧	٨.٥٣٥	١٧.٩٩٨	٩.٧٦٧	٩.١٤١	٩.٣٩١	٩.١٥٢	٨.٨٠٤	٧.٠٥٨	ضريبة المبيعات على الخدمات				
٢١.٣٦١	٢٥.٥٥٩	٣٧.٨٥٩	٣٠.٤٨٢	٢٥.٩٨٥	٢٣.١٢٢	١٥.٥١٦	١٤.٤٥١	٧.١٦٤	ضرائب على سلع جدول رقم "١" محلية				
٣٢٠	٤٤	٨٢	٤٩	٧١	٥٥	٥٠	٢٣	٢٧	ضرائب على سلع جدول رقم "١" المستوردة				
٩٢٨	٩٤٠	١.٤٧٣	١.٠٩٢	٨٨٠	٨٧٣	٩١٧	١.٠٥٦	٦٨٤	ضرائب على الخدمات الخاصة				
٥.٨٢٣	٤.٦٤٥	٧.٥٠٠	٥.٢٤٨	٥.٤٦٥	٥.٠٦٥	٥.٠٦٢	٥.١٦٥	٤.٣٠٣	ضرائب الدمغة (عدا دمغة الماھيات)				
١٤.٩٣١	١٤.٣٤٨	٢٠.٦٩٤	١٦.٧٧١	١٤.٧٨٨	١٣.٨٥٨	١٤.٧٠٢	١٤.٠٩١	١٤.٠٢٠	الضرائب على التجارة الدولية (الجمارك) ومنها				
١٤.٦٦٣	١٣.٢٩٧	١٩.٦٢٦	١٥.٦٦٦	١٣.٩٥٥	١٢.٩٩٧	١٣.٢٤٢	١٣.٠٦٤	١٢.٩٥٦	ضرائب جمركية قيمة				
٣.١٣٦	٣.٢٣٧	١.٠٦٠٨	٧.٢٠٨	٣.٦٩٤	٣.١٠٢	٣.٣٠٩	٣.٤٦٤	٤.٣١٧	ضرائب أخرى				

المصدر : وزارة المالية

* بيان مبين، جدير بالذكر أن البيانات التقديرية الأولية لأداء الموازنة العامة للدولة في العام المالي ٢٠١٣/٢٠١٤ لا تزال في طور الإعداد وسوف يتم نشرها عند الانتهاء منها.

١/ تعكس بيانات الموازنة بموجبه القرار الجمهوري رقم ٦٥ لعام ٢٠١٤

٢٠١٣/٢٠١٤ التسويات التي تمت ما بين الهيئة العامة للبترول والخزانة العامة بقيمة إجمالية قدرها ٥٣,٧ مليار جنيه، مقابل دعم مواد بترولية بنفس القدر. من الجدير بالذكر أن هذه التسويات تتم بصفة دورية سنوية.



المصدر : وزارة المالية

جدول (١٢ - ب) هيكل الإيرادات العامة
(الإيرادات غير الضريبية)

(مليون جنيه)

٢٠١٣/٢٠١٢		٢٠١٤/٢٠١٣	٢٠١٥/٢٠١٤	٢٠١٦/٢٠١٥	٢٠١٧/٢٠١٦	٢٠١٨/٢٠١٧	٢٠١٩/٢٠١٨	٢٠٢٠/٢٠١٩	٢٠٢١/٢٠٢٠
يوليو-مايو	يوليو-مايو	موازنة							
		قطاعات							
١٢٤,٩١٠	٦٦,٨٥٠	١٨٤,٣٤٢	٩٩,٢٠٣	٩٦,٢١٢	٧٣,٢١٤	٩٧,٦٢١	١١٩,٢٨٣	٨٤,٢٠٩	الإيرادات غير الضريبية
٥١,٥٢١	٤,٦١١	٢٣,٤٩٢	٥,٢٠٨	١٠,١٠٤	٢,٢٨٧	٤,٣٣٣	٧,٩٨٤	١,٤٦٣	المنح
٥١,٣٧٠	٤,٤١٦	٢٢,٨٥٤	٤,٨٢٠	٩,٣٣٩	٩٢٤	٣,٤٩٧	٧,٥٣٥	١,١٥٥	منح من حكومات أجنبية
٣٨,٠	٦٣,٠	٣٦٦	١١٢	٩٥	٣٩٢	٣٣٢	١٤٨	١٠٩	منح من منظمات دولية
١١٣	١٣٢	٢٧٢	٢٧٥	٦٧٠	٩٧١	٥٠٣	٣٠١	١٩٨	أخرى ^{٢/}
٧٣,٣٩٠	٦٢,٢٣٩	١٦٠,٨٥٠	٩٣,٩٩٦	٨٦,١٠٨	٧٠,٩٢٧	٩٣,٢٨٨	١١١,٢٩٩	٨٢,٧٤٦	ايرادات أخرى
٤٦,٠١١	٣٨,٤٦٦	١١٦,٧٧٨	٥٦,٤٩٤	٥٥,٩٧٩	٤١,١٨٨	٥٤,٥٧١	٥٣,٣٩٥	٥٢,٤٥٥	عوائد الملكية
٥٩٢	٦٦٣	٧,١٥٨	٨٣٧	١,٠٧٨	١,١٣٠	٣,٩٢٨	٤,٨٤٩	١,٣٣٥	الفوائد المحصلة
٤٩١	٥٤٧	١,٩٤٨	٦٩٨	٩٠٩	٩٧٩	٣,٧٧٢	٤,٥٨٨	١,٠٤٣	على إعادة الإقراض (تشمل فوائد القروض الخارجية المعاد أقراضها من الخزنة العامة)
٤٣,٩٧٠	٣٥,٠١٣	٩٦,٤٣٩	٥١,٩٣٥	٥٢,٣٥٨	٤١,٣١٥	٤٣,١٨٦	٤٠,٣٥٦	٤٦,١١٢	أرباح الأسهم ومنها:
١٤,٥١٤	٧,٦٠٠	٤٢,٧٤٩	١٨,٧٨٥	١٥,٠٢٧	٢١,٠١٠	٢٥,٥٤٦	٢١,٦٣٧	٢٥,٢٨٢	هيئة البترول
٩,٢٨٣	٧,٥١٧	٢٢,٨٢٦	١١,٣١٧	١٥,٠١٢	٤٩٨	٢٠٥	٠	٣٢	البنك المركزى
١٦,٠٧٨	١٤,٧١٩	١٩,١٨٩	١٦,٣٧٥	١٦,١١٨	١٥,٢٥٢	١٢,٧٢٩	١٣,٥٧٣	١٥,٠٩٨	قناة السويس
١,٢٩٤	١,٨٢٦	٤,٣٠٢	١,٩١٥	٢,٢٠٧	١,٢٨٧	١,٤٣١	١,٢٤٥	٣,٠٤٧	الهيئات الاقتصادية
٢,٠٤٤	٢,٧٣٠	٣,٨١٩	٢,٩١١	٢,٩٨٧	٣,٢٦٣	٣,٠٩٩	٣,٨٧٣	٢,٧٨٤	شركات قطاع الأعمال العام
١,٣٩٦	٢,٤٣٠	٦,٠٣١	٣,٣٦١	٣,٠٧٨	١,٦٥٥	٥,٨٩٩	٧,٥٣٦	١,٩٠١	عائد الإيجارات
١,١٥٨	٢,٢٠٠	٣,١٧٦	٢,٩٣٣	٢,٨٠٠	١,٤٦٥	٢,٧٥٠	٣,٦٦٢	١,٤٤٤	إتاوة البترول
٥٣	٣٦١	٧,١٥٠	٣٦١	-٥٣٤	-٢,٩١٢	١,٥٥٧	٦٥٥	٣,١٠٨	عوائد ملكية أخرى
١٨,٣٧٩	١٣,٧٠٥	٢١,٨٣١	٢٢,٧٣٣	١٧,٨١٩	١٧,٤٠٥	١٧,٢١٢	١٦,٢١٦	١٢,٠٣٧	حصولية بيع السلع والخدمات
١٨,٣٦٢	١٣,٦٨٩	٢١,٨٠٢	٢٢,٧٠٨	١٧,٧٨٩	١٧,٢٨٠	١٥,٩٧٧	١٤,٧٥٨	١١,٩٨٦	ايرادات الخدمات، ومنها:
١٤,٨٧٢	١٠,٨٤٢	١٦,١٠٠	١٨,٩٤٦	١٤,٢٩٠	١٣,٧٤١	١٢,٢٦٨	١١,٤٦٨	٩,٣٩٣	موارد جارية من الصناديق والحسابات الخاصة ^{١/٥}
١٨	١٥	٢٩	٢٥	٣٠	١٢٥	١,٢٣٥	١,٤٥٨	٥١	ايرادات بيع السلع، ومنها:
٠	٠	٠	٠	٠	١٠٠	١,٢٠٠	-	-	حصولية فروق أسعار بيع الغاز الطبيعى
٤٤٦	٣٤٨	٦٧٣	٤٧٩	٥١٩	٦٤٠	٤٢١	٥٦٦	٢٤٧	تعويضات وغرامات
١٨٤	٢٩٣	٥٥٦	٦١٢	٦٧٣	٩١٦	٦٨٤	٥١٤	٥٥٧	التحويلات الاختيارية
١١٢	٢٠٦	٥٥٥	٣٨٣	٤٩٧	٦٧٦	٤٦٠	٣٩٣	٣٣٠	جارية
٧١,٤	٨٦,٩	١	٢٣٠	١٧٦	٢٤٠	٢٢٥	١٢٠	٢٢٦	رأسمالية
٨,٣٧٠	٩,٤٢٨	٢١,٠١١	١٣,٦٧٧	١١,١١٨	١٠,٧٧٩	٢٠,٤٠٠	٤,٠٦٠	١٧,٤٥٠	ايرادات متنوعة
٥,٢٣٥	٥,٦٣٨	٤,٤٦٥	٦,٨٧٢	٣,٥٢٧	٢,٨٦٥	٣,٣٧٣	٣١,٠٥٥	٥,٥٠٥	جارية
٣,١٣٤	٣,٧٨٩	١٦,٥٤٦	٦,٨٠٦	٧,٥٩٢	٧,٩١٤	١٧,٠٢٧	٩,٥٥٤	١١,٩٤٥	رأسمالية، ومنها
١,٣٥٧	١,٦٨٠	٠,٠	٣,٣٦٣	٣,٢٥٤	٣,٥٨٠	٣,٠٨١	٣,٠٩١	٢,١٥٠	نقص الرصيد المدين
									للدفعات المقدمة لتمويل
									الاستثمارات ^{٢/}
١,٤٠٦	١,٤٧٠	١٥,٩٩٧	٢,٦٩٠	٣,١٦٦	٤,٥٥٠	٥,٥٦٧	٤,٦٤٣	٣,٣٨٩	موارد ومصادر رأسمالية أخرى لتمويل الاستثمارات

المصدر: وزارة المالية

* بيان مبدئى، جدير بالذكر أن البيانات التقديرية الأولية لأداء الموازنة العامة للدولة فى العام المالى ٢٠١٣/٢٠١٤ لا تزال فى طور الإعداد وسوف يتم نشرها عند الانتهاء منها.

١/ تمكس بيانات الموازنة بموجب القرار الجمهوري رقم ٦٥ لعام ٢٠١٤ .

٢/ تشمل منح من جهات حكومية.

٣/ تعكس بيانات الفترة يوليو- مايو ٢٠١٣/٢٠١٤ التسويات التي تمت ما بين الهيئة العامة للبترول والخزنة العامة بقيمة إجمالية قدرها ٥٣,٧ مليار جنيه، مقابل دعم مواد بترولية بنفس القدر. من الجدير بالذكر أن هذه التسويات تتم بصفة ربع سنوية.

٤/ إيرادات الصناديق والحسابات الخاصة التابعة لجهات موازنة مثل الجامعات والمراكز الطبية المتخصصة والهيئات والمراكز البحثية، ويقابل هذه الإيرادات مصروفات بذات القيمة موزعة على أبواب الاستخدامات.

٥/ تشمل إيرادات إضافية بنسبة ١٠% من إجمالي الإيرادات الشهرية للصناديق والحسابات الخاصة، بالإضافة إلى نسبة مقداره ٢٥% من أرصدة تلك الصناديق تؤزل إلى وزارة المالية خلال العام المالى

٢٠١٣/٢٠١٤ فقط وفقاً للقانون رقم ١٩ لعام ٢٠١٣.

٦/ يعكس المبالغ التي تم دفعها مقدماً لتمويل مشروعات استثمارية خلال العام المالى السابق ولم يتم استخدامها خلال نفس العام، ومن ثم يتم قيد هذه المبالغ فى العام المالى التالى كجزء من استثمارات ممولة ذاتياً تحت بند "الإيرادات المتنوعة".

جدول (١٣): توزيع الواردات والمتحصلات الجمركية بحسب التصنيف الوظيفي للواردات^{١/}
(مبنى على التصنيف الواسع للأمم المتحدة)

(مليون جنيه)

الواردات السلعية						الإيرادات الجمركية ٢/						بند			
يوليو- مايو					يوليو- مايو	يوليو- مايو									
٢٠١٠/٠٩	٢٠١١/١٠	٢٠١٢/١١	٢٠١٣/١٢	٢٠١٤/٢٠١٣	٢٠١٠/٠٩	٢٠١١/١٠	٢٠١٢/١١	٢٠١٣/١٢	٢٠١٤/٢٠١٣						
الإجمالي						٢٣٨,٩٣٠	٣٢٧,٠٢٦	٣٦٢,٨٨٩	٤٢٧,٩٩٣	٤٠٢,٩٢٢	١٤,٦٥٥	١٣,٨٥٧	١٤,٧٨٨	١٦,٧٧١	١٤,٩٢٨
						(٣.٥)	(٣٦.٩)	(١١.٠)	(١٧.٩)	(٥.٠)	(٤.٠)	(٥.٤)	(٦.٧)	(٢١.٠)	(٣.٦)
١١١						١٨,٠٥٢	٢٤,٦٢٨	٢٩,٢٨٦	٣١,٦٧٩	٢٢,٦٥٨	٥	١٩,٢	٢٤.٠	٢٦	٢٢
١١٢						٢,٧٧٠	٦,٦٠٠	٩,٠١٠	١٠,٣٣١	١٠,٢٧٤	٤٦	٣١	١٠.٢	١٢٣	١١٥
١٢١						٧,٤٧٥	١٢,٥٩٩	٢٦,٤٢٥	١٢,٤١١	٦,٨٥٥	٤٧	٤١	٢٤	٢٦	٢١
١٢٢						٧,٨٢٥	١٥,٣١٠	١٩,٤٢٣	١٨,٧٥٩	١٤,٢١٦	٣٥٢	١,٠٩٠	٤٢٥	٥٠.٦	٤٢٧
٢١						١٧,٥١٧	٢٨,٩٩٢	٣٣,٨٨٣	٣١,٦٤٧	٢٤,٠٥٧	٢١١	١٧٥	١٥٥	١٣٨	١٣٤
٢٢						٩١,٥٠٧	١٠٧,٤٧١	١٢٥,٢٥٦	١٣٨,٥٥٥	١٢٢,٧٦٣	٢,٧٥٦	٢,٣٣٤	٢,٤٣٩	٢,٣٧٨	٢,٢٥٧
٣١						١٠,٤٥٦	٣,٦٧٠	٧,٢٠٥	٢٣,٢١٤	٤٣,٧٢٢	١٨٥	١٥٤.١	٠.٠	-	-
٣٢						٢,٨٩٠	١٦,٢٧٨	١٩,١٢١	٣١,٩٩٥	٣٧,٩٥٥	٣٦٨	٨٩٩	١,٢٦٨	١,٣٠٠	١,٣٧٢
٤١						٢٩,٦٢٥	٤٠,١٦٥	٢٧,٠٥١	٤٢,٥٢٧	٤١,٤٧١	٩٩٦	٨٥١	٧٦٨	٧٥٦	٧٤٠
٤٢						١١,٧٤٥	١٧,٠٨٧	١٦,٢٠٩	٢٠,٤٠٣	٢٠,٠٣٤	٤٨٣	٥٠.٧	٥١٢	٥١٦	٤٨٤
٥١						٧,٦٥٦	٧,٥٧٣	٧,٣١٦	٩,٠٩٨	٦,٧٢١	٣,٢٣٤	٢,٣٨٨	٣,١٢٧	٢,٧١٨	٢,٨٦٥
٥٢						٦,٣٨٧	٩,٠٥٥	٧,٠٤٧	٨,٤٨٠	٦,٤٠٢	٨٤٧	٨٤٦	٧٩٤	٧٣٢	٧٣٦
٥٣						٧,٧٣٩	١٣,٦٤٥	١٣,٣٢٣	١٦,٧٨٤	١٤,٧٥١	٥١٣	٦٣٤	٧٢٣	٧١٧	٦٧٨
٦١						٥,٠٥٠	٤,٦٢١	٤,٠٠١	٦,٠٩١	٥,٨٩٦	٤١٥	٧٤٣	٦٥٢	٦٣٣	٦١٠
٦٢						٣,٤٢٧	٧,٠٩٤	٥,٩٤٤	٨,٦٠٤	٦,٥٩٦	٥٦٩	١,١١٣	٦٣١	٧٥١	٧٣٧
٦٣						٨,٧٦٥	١٢,٠٥٧	١٢,٢٥٦	١٧,٣٤٢	١٨,٤٩٠	٤٩٠	٥٦٠	٢٦١	٣٦٤	٢٦٦
٧						٤٥	١٨٢	١٣٣	٧٥	٦١	٣,١٤٠	١,٤٧٠	٢,٨٨٣	٥,٣٢٧	٣,٤٦٤
ملاحظات						٤٣,٣٤٤	٥٦,٢٨٨	٦٠,٤٩٢	٧١,٣٤٤	٥٧,٩٤١					
إجمالي الواردات (مليون دولار)															
الإيرادات الجمركية/ الناتج المحلي الإجمالي ^{٣/}															
الإيرادات الجمركية/ إجمالي الإيرادات والمنح															
الإيرادات الجمركية/ إجمالي الإيرادات الضريبية ^{٤/}															
						١.٢	١.٠	٠.٩	١.٠	٠.٧					
						٥.٥	٥.٢	٤.٩	٤.٨	٤.٤					
						٩.٠	٧.٥	٧.٤	٦.٩	٧.٣					

المصدر: وزارة المالية، مصلحة الجمارك المصرية
() معدل تغير سنوي.

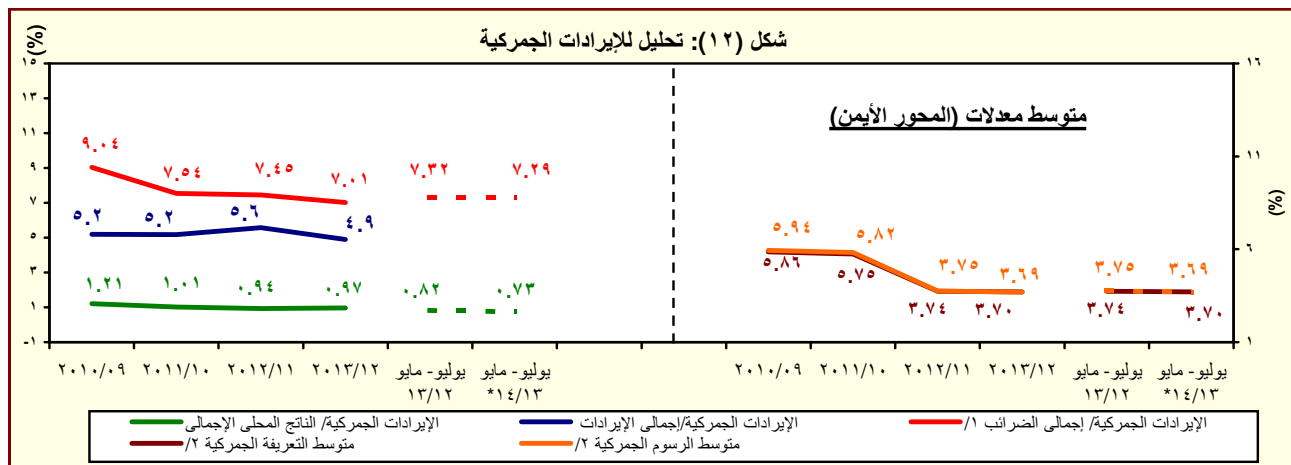
* بيان مبدئي، جدير بالذكر أن البيانات التقديرية الأولية لأداء الموازنة العامة للدولة في العام المالي ٢٠١٤/٢٠١٣ لا تزال في طور الإعداد وسوف يتم نشرها عند الانتهاء منها.

١/ جملة المتحصلات لمصلحة الجمارك قد تختلف عن القيمة الإجمالية المعروضة عن متحصلات التجارة الدولية في جدول الموازنة العامة بسبب توزيع متحصلات مصلحة الجمارك على بنود الموازنة المختلفة، مثل الضرائب على التجارة الخارجية، الضرائب على السلع والخدمات، وضرائب أخرى.

٢/ تتضمن الإيرادات السيادية والجارية.

٣/ قامت وزارة التخطيط بتقدير قيمة الناتج المحلي الإجمالي لعام ٢٠١٣/٢٠١٢ بنحو ٢٠٣٣.٨ مليار جنيه ، مقارنة بناتج محلي إجمالي معدل قدره ١٧٥٣.٣ مليار جنيه لعام ٢٠١٣/٢٠١٢.

٤/ إجمالي الضرائب التي تم تحصيلها من قبل المصالح الإيرادية (الضرائب على الدخل ، المبيعات، الجمارك، والضرائب العقارية).



المصدر: وزارة المالية، مصلحة الجمارك المصرية
١/ إجمالي الضرائب التي تم تحصيلها من قبل المصالح الإيرادية (الضرائب على الدخل ، المبيعات، الجمارك، والضرائب العقارية).
٢/ بالنسبة الى اجمالي الواردات.

جدول (١٤): هيكل المصروفات العامة^{١/٢}

(مليون جنيه)

*٢٠١٤/١٣	٢٠١٣/٢٠١٢	١/٢٠١٥/٢٠١٤	٢٠١٣/٢٠١٢	٢٠١٢/٢٠١١	٢٠١١/٢٠١٠	٢٠١٠/٢٠٠٩	٢٠٠٩/٢٠٠٨	٢٠٠٨/٢٠٠٧		
يوليو-مايو	يوليو-مايو	موازنة	فعليات							
٥١٩,٦٩٧	٤٧٤,٣١٨	٧٨٩,٤٣١	٥٨٨,١٨٨	٤٧٠,٩٩٢	٤٠١,٨٦٦	٣٦٥,٩٨٧	٣٥١,٥٠٠	٢٨٢,٢٩٠	المصروفات	
١٥١,٩٣٩	١٢٣,٠١٤	٢٠٧,٢٤٣	١٤٢,٩٥٦	١٢٢,٨١٨	٩٦,٢٧١	٨٥,٣٦٩	٧٦,١٤٧	٦٢,٨٣٩	الأجور والتعويضات للعاملين	
١٢٥,٥٠٥	١٠١,٥٩٤	١٧٢,٤٠٥	١١٨,١٩٦	٩٩,٩٢٦	٧٨,٢٧٠	٧٠,٣٢١	٦٢,٦٥٨	٥١,١٧٢	الاجور والبدلات النقدية والعينية	
٢٣,٥٠٩	٢٠,٦١٣	٣٠,٢٣٠	٢٤,٠٠٦	١٩,٩٥٩	١٧,٩١٧	١٥,٨٤٠	١٥,١٥٧	١٣,٩٣٩	الوظائف الدائمة	
٢,١٥٨	١,٧٢٨	٢,٣٩٤	١,٩٨٣	٢,١٢٤	١,٧٤٨	١,١٩١	٩٦٩	٧٠١	الوظائف المؤقتة	
٦٤,٠٠٣	٥٢,٤٧٨	٨٥,٨٤٧	٦١,٢٩٣	٥٢,٧٢٩	٣٥,٠٩٣	٢٩,٩٤٠	٢٦,٧١٠	٢١,٩٤٣	المكافآت	
١٨,٥٧٦	١٤,٢٨١	٢٣,٩٨١	١٧,٣١٧	١١,٢٠٧	٩,٩٨١	٩,٣٨١	٦,٢٢٣	٣,٩٦٦	بدلات نوعية	
١٥,٣٦٥	١٠,٧٠٦	٢٦,٩٢٥	١١,٦٨١	١١,٣٩٧	١١,٣٩٦	١١,٧١٠	١١,٧٣٨	٩,٠٥١	مزايا نقدية	
١,٨٩٣	١,٧٨٧	٣,٠٢٨	١,٩١٥	٢,٥٠٩	٢,١٣٥	٢,٢٦٠	١,٨٦١	١,٥٧٣	المزايا العينية	
١٤,٧٧٦	١١,٩٤٦	١٩,٢٣١	١٣,٦٧٥	١١,٥٨٩	٩,١٠٣	٧,٨٥٠	٧,٢١٠	٦,١٦٥	المزايا التأمينية	
١٣,١٠٦	١٠,٥٨٢	١٦,٦٤٦	١٢,١٠٠	١٠,٣٠٦	٨,٠٧٠	٦,٩٧٠	٦,٤١٢	٥,٤٦٤	حصة الحكومة فى صندوق التأمين الاجتماعى للحكومة	
١,٦٧٠	١,٣٦٤	٢,٥٨٥	١,٥٧٥	١,٢٨٣	١,٠٣٣	٨٨٠	٧٩٨	٧٠١	مزايا تأمينية أخرى	
١٩,٩٦٥	٢٠,١٧٨	٣٣,٠٧٠	٢٦,٦٥٢	٢٦,٨٢٦	٢٦,١٤٨	٢٨,٠٥٩	٢٥,٠٧٢	١٨,٤٧٠	شراء السلع والخدمات	
٨,٩٨١	٩,٥٤٥	١٤,٣٨٧	١١,٩٩٤	١٠,٥٩٩	٩,٩٧٩	١١,٩٦٧	١١,٤٠٤	٧,٢٧٢	السلع ومنها	
٤,٣٩٨	٤,٣٥٠	٧,٠٣١	٥,٧٠٤	٤,٢٩٩	٤,٠٣١	٤,١٤٩	٣,٤٨٢	٣,١٠٢	المواد الخام	
٦٣٦	٨٦٦	٩٨٦	١,٠١٦	٩٥٥	٨٧١	١,٥٣٧	١,٠٤٦	٦٤١	وقود وزيت و قوى محركة للتشغيل	
٢,٩٧٠	٣,٣٨٥	٤,٥٨٣	٣,٩٥٧	٤,١٥٩	٣,٨٤٦	٤,٩٩٣	٥,٨٣١	٢,٦٢١	مياه وانارة	
٩,٥٤٨	٩,٣٣٩	١٣,٦١٦	١١,٢٩٧	١١,٥١٦	١٠,٧١٦	١١,٤٤٢	٩,٨٠٥	٧,٦٢٥	الخدمات ومنها	
٢,٧٩٧	٢,٨٢٦	٤,٦٦٦	٣,٥٦٦	٣,١٩٤	٣,٣٣٦	٣,٤٢٨	٢,٩٢٥	٢,٤٠١	نفقات الصيانة	
١,١٦٨	١,١٩٩	١,٢٣٠	١٣٧٠	١,١٨٥	٨٤٢	١,٢٦٤	١,٠٩٤	١,٢٨٤	نفقات طبع ودوريات وحقوق تأليف	
٢,٢٢٥	٢,٠٤٤	٢,٩٠٥	٢,٣٢٩	٢,١٠٦	٢,١١٢	١,٩٠٠	١,٣٤٩	١,١٣٤	نقل وانتقالات عامة	
٢,٦٧٦	٢,٤٩٩	٢,٨٤٢	٢,٩٩٤	٣,٨٥٠	٣,١٣٣	٣,٤٥٩	٣,١٥٨	١,٧٤٥	نفقات خدمية متنوعة ^{١/٣}	
١,٤٣٦	١,٢٩٤	٥,٠٦٧	٣,٣٦١	٤,٧١١	٥,٤٥٣	٤,٦٥٠	٣,٨٦٤	٣,٥٧٤	أخرى	

المصدر: وزارة المالية، مصلحة الضرائب المصرية

* بيان ميدنى، جدير بالذكر أن البيانات التقديرية الأولية لأداء الموازنة العامة للدولة فى العام المالى ٢٠١٣/٢٠١٤ لا تزال فى طور الإعداد وسوف يتم نشرها عند الانتهاء منها.

١/ تعكس بيانات الموازنة بموجب القرار الجمهوري رقم ٦٥ لعام ٢٠١٤.

٢/ التنبؤ يتفق مع معايير صندوق النقد الدولى والمعروفة بـ GFS ٢٠٠١ على أساس نقدى.

٣/ يشمل مصروفات خدمية أخرى متنوعة، من أهمها نفقات تنفيذ الأحكام القضائية.

جدول (١٤): هيكل المصروفات العامة (تابع)

(مليون جنيه)

٢٠١٣/١٣*	٢٠١٣/١٢	٢٠١٥/٢٠١٤ ^{١/}	٢٠١٣/١٢	٢٠١٢/١١	٢٠١١/١٠	٢٠١٠/٠٩	٢٠٠٩/٠٨	٢٠٠٨/٠٧	
يوليو-مايو	يوليو-مايو	موازنة	فعليات						
١٣٩,٠٣١	١٢٤,٧٦٩	١٩٩,٠١١	١٤٦,٩٩٥	١٠٤,٤٤١	٨٥,٠٧٧	٧٢,٣٣٣	٥٢,٨١٠	٥٠,٥٢٨	القوائد ومنها:
٤,٦٥٧	٣,٦١٨	٨,١٣٦	٣,٨٩٦	٣,٤١٨	٣,٤١٦	٢,٨٤٠	٣,٥٩٨	٣,٧٣٧	قوائد خارجية
١١٧,٨٧٧	١٠٦,٠٦٨	١٦٩,١٢١	١٢٥,١٣١	٨٤,٤٥٥	٦١,١٣٤	٥٣,١٢٨	٣٢,٦٧٢	٣٠,٦٩١	قوائد محلية (لغير الحكوميين)
١٦,٤١٩	١٥,٠٥٨	٢١,٥٥٥	١٧,٨٣٦	١٦,٤٢٠	٢٠,٤٠٠	١٦,١٧٨	١٦,٤٠٣	١٥,٨٩٢	قوائد محلية (لوحدة الحكومة العامة)
٧٨	٢٥,٨	١٩٩	١٣٣	١٤٨	١٢٧	١٨٧	١٣٨	٢٠٨	أخرى
١٤٠,٦٧٦	١٥٠,٠٢٩	٢٣٣,٨٥٣	١٩٧,٠٩٣	١٥٠,١٩٣	١٢٣,١٢٥	١٠٢,٩٧٤	١٢٧,٠٣٣	٩٢,٣٧١	الدعم والمنح والمزايا الإجتماعية
١٠١,٠١٩	١٢٧,٢٠٢	١٧٨,٦٥٤	١٧٠,٨٠٠	١٣٤,٩٦٣	١١١,٤٢١	٩٣,٥٧٠	٩٣,٨٣٠	٨٤,٢٠٥	الدعم
٩٩,٥٤٨	١٢٥,٤٥٨	١٧٧,٠٠٤	١٦٨,٩٧٨	١٣١,٨٨٥	١٠٨,٣١٦	٩١,٤١٦	٩١,١٨٥	٨٢,٠١٧	لمؤسسات حكومية غير مالية، ومنها:
٢٨,٠٦٦	٢٩,١١٤	٣١,٥٥٧	٣٢,٥٥١	٣٠,٢٨٢	٣٢,٧٤٣	١٦,٨١٩	٢١,٠٧٢	١٦,٤٤٥	دعم السلع التموينية
٤٩,٨٠٠ ^{٢/}	٨٤,٣٩٧	١٠٠,٢٥١	١٢٠,٠٠٠	٩٥,٥٣٥	٦٧,٦٨٠	٦٦,٥٢٤	٦٢,٧٠٣	٦٠,٢٤٩	دعم السلع البترولية
١,٤٧١	١,٧٤٥	١,٦٥٠	١,٨٢٢	٣,٠٧٨	٢,٨٩٥	٢,٣٥٤	٢,٦٤٥	٢,١٨٨	لمؤسسات مالية حكومية
٤,٧١٧	٣,٨٨٥	٥,٩٤٠	٥,٠١٤	٥,٣٠٥	٥,٣١٩	٤,٣٨٠	٤,٢١٣	٣,٨٩٠	المنح
١٢٨	١٠٩	٧٣	١٤٥	٢١٩	٢٠٠	١٢٨	١٦٩	٢	للحكومات الأجنبية
٢٣,٤	٠,٥	٠,٢	٠,٤	٠,٢	١,٢	-	-	-	للمؤسسات الدولية
٤,٥٦٦	٣,٧٧٦	٥,٨٦٧	٤,٨٦٩	٥,٠٨٥	٥,١١٨	٤,٢٥٢	٤,٠٤٤	٣,٨٨٩	لجهات الحكومة العامة
٣٤,٤٩٣	١٨,٦٣١	٤٤,٩٩٥	٢٠,٧٧٨	٩,٣٦٧	٦,١١٨	٤,٤٨٣	٢٨,٧٠٧	٤,٠٥٠	مزايا إجتماعية
٤,٧٢٢	٣,٥١٣	١٠,٨٣١	٣,٧٥٣	٢,٥٨١	٢,٠٤٨	١,٤٦٤	١,٢٣٦	٩٩٣	مزايا الأمان الإجتماعى
٢٩,٢٠٠	١٤,٥٤٨	٣٣,٢١٣	١٦,٣٥٢	٦,٢٠٠	٣,٤٣٨	٢,٤٠٠	٢٦,٨٠٥	٢,٦٠٠	مساعات إجتماعية ^{٢/}
٤٤٧	٤٩٧	٨١٢	٥٨٧	٥١٦	٥٧٢	٥٧٠	٦٢٥	٤١٨	نفقات خدمية لغير العاملين
١٢٥	٧٤	١٣٩	٨٧	٧٠	٦٠	٤٩	٤١	٣٨	مزايا إجتماعية للعاملين
٣٣,٤٢٣	٢٨,٧١٢	٤٩,٠٦٥	٣٤,٩٧٥	٣٠,٧٩٦	٣١,٣٦٤	٢٨,٩٠١	٢٧,٠٠٧	٢٣,٨٩٢	المصروفات الأخرى
٣,٩٣٨	٢,٥٠٤	٤,٦٢٥	٣,٨٣٠	٣,٠٢٦	٣,٣٦٥	٣,٩٠٩	٣,٩٠٩	٣,٣٨٧	جارية
٥٤	٧٥	٨٠	٩٢	٥٨	٦٧	٧٤	١٠٠	٩٥	ضرائب ورسوم
٢٠٣	١٨٤	٣٨٠	٣١٤	٣٤٥	١٦٢	٢٤٦	٢٥٦	٣٢٤	اشركاكات
٣,٦٨٠	٢,٢٤٦	٤,١٦٥	٣,٤٢٤	٢,٦٢٣	٣,١٣٦	٣,٥٨٩	٣,٥٥٣	٢,٩٦٧	اخرى متنوعة
٢٩,٤٨٥	٢٦,٢٠٧	٤٤,٤٤٠	٣١,١٤٥	٢٧,٧٧٠	٢٨,٠٠٠	٢٤,٩٩٢	٢٣,٠٩٨	٢٠,٥٠٥	المصروفات الأخرى الإجمالية والإحتياطيات العامة ^{٤/}
٣٤,٦٦٣	٢٧,٦١٧	٦٧,١٨٩	٣٩,٥١٦	٣٥,٩١٨	٣٩,٨٨١	٤٨,٣٥٠	٤٣,٤٣٠	٣٤,١٩١	شراء أصول غير مالية (الاستثمارات)
٣١,٤٨٧	٢٥,٢١٤	٦٠,٨١١	٣١,٩٣١	٢٨,٩٩٧	٣٣,٣٠٣	٣٩,٢٠٥	٣٤,٦٥٤	٢٨,١٨٦	الاصول الثابتة
٣١,١١٩	٢٤,٧٩٧	٥٩,٨١٤	٣١,٤٠٤	٢٨,٣٩٨	٣٢,٦٤٨	٣٨,٦٢٢	٣٤,١٦١	٢٧,٧٣٤	استثمار مباشر (شامل الرسوم الجمركية)
٣٦٨	٤١٨	٩٩٧	٥٢٦	٥٩٩	٦٥٥	٥٨٣	٤٩٣	٤٥٢	نفقات ايرادية مؤجلة (تشغيل)
٤٥٠	٦١٧	١,٣٤٩	٨٠٩	٥٨٣	٥٠٨	٦٨٠	٤٤٨	٢٧٠	الاصول غير المنتجة
٢,٧٢٦	١,٧٨٦	٤,٠٢٩	٦,٧٧٧	٦,٣٣٧	٦,٠٧٠	٨,٤٦٥	٨,٣٢٩	٥,٧٣٥	أخرى

المصدر: وزارة المالية

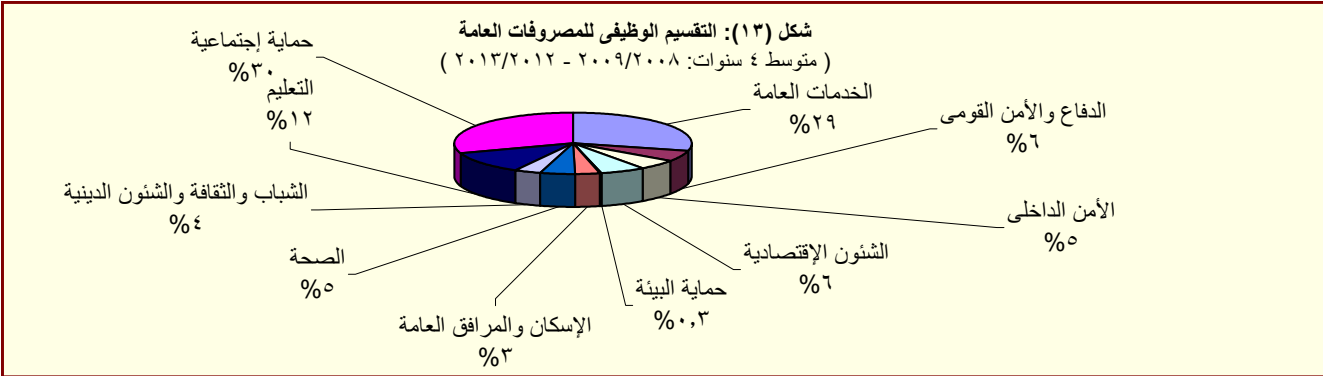
* بيان مبدئي، جدير بالذكر أن البيانات التقديرية الأولية لأداء الموازنة العامة للدولة في العام المالي ٢٠١٣/٢٠١٤ لا تزال في طور الإعداد وسوف يتم نشرها عند الانتهاء منها.

١/ تعكس بيانات الموازنة بموجب القرار الجمهوري رقم ٦٥ لعام ٢٠١٤ .

٢/ يعكس مساهمات الخزنة في صناديق المعاشات.

٣/ تعكس بيانات الفترة يوليو- مايو ٢٠١٣/٢٠١٤ التسويات التي تمت ما بين الهيئة العامة للبترول والخزانة العامة، مقابل دعم مواد بترولية بنفس القدر. من الجدير بالذكر أن هذه التسويات تتم بصفة ربع سنوية.

٤/ يتضمن الإنفاق على الدفاع والأمن القومى.



المصدر: وزارة المالية