

القسم الرابع

مؤشرات المالية العامة

ملخص المعاملات المالية للحكومة-----	٢٥	جدول (١٠)
ملخص المعاملات الرئيسية للموازنة العامة : القطاع الحكومي -----	٢٦-٢٧	جدول (١١)
هيكل الإيرادات العامة (الإيرادات الضريبية)-----	٢٨	جدول (١٢ - أ)
هيكل الإيرادات العامة (الإيرادات غير الضريبية)-----	٢٩	جدول (١٢ - ب)
توزيع المتحصلات الجمركية بحسب التصنيف الوظيفي للواردات -----	٣٠	جدول (١٣)
هيكل المصروفات العامة-----	٣١-٣٢	جدول (١٤)

جدول (١٠) : ملخص المعاملات المالية للحكومة

(مليون جنيه)

٢٠١٨/٢٠١٧	٢٠١٧/٢٠١٦	٢٠١٦/٢٠١٥	٢٠١٥/٢٠١٤	٢٠١٤/٢٠١٣	٢٠١٣/٢٠١٢	
موازنة	موازنة	ختامى مبدئى	فعلى	فعلى	فعلى	
قطاع ٣/ الموازنة	قطاع ٣/ الموازنة	قطاع ٣/ الموازنة	الحكومة ٧/٤/ العامة	قطاع ٣/ الموازنة	الحكومة ٤/ العامة	قطاع ٣/ الموازنة
٨٣٤,٦٢٢	٦٦٩,٧٥٦	٤٩١,٤٨٨	٥٣٨,٣٧٨	٤٦٥,٢٤١	٥١٩,٤٤٩	٤٥٦,٧٨٨
٦٠٣,٩١٨	٤٣٣,٣٠٠	٣٥٢,٣١٥	٣٠٥٩٥٧	٣٠٥,٩٥٧	٢٦٠,٢٨٩	٢٦٠,٢٨٩
١,١٤٣	٢,٢١٣	٣,٥٤٣	٢٥٤٣٧	٢٥,٤٣٧	٩٥٨٥٦	٩٥,٨٥٦
٢٢٩,٥٦١	٢٣٤,٢٤٢	١٣٥,٦٣٠	٢٠٦٩٨٤	١٣٣,٨٤٧	١٦٣٣٠٤	١٠٠,٦٤٢
١,٢٠٧,١٣٨	٩٧٤,٧٩٤	٨١٧,٨٤٤	٨٠٥,٩٢٩	٧٣٣,٣٥٠	٧٥٩,٨٤٧	٧٠١,٥١٤
٢٣٩,٩٥٥	٢٢٨,٧٣٦	٢١٣,٧٢١	٢٠٠٩٣٣	١٩٨,٤٦٨	١٨٠,٨٢٩	١٧٨,٥٨٩
٥٢,٠٦٥	٤٢,٣٠٢	٣٥,٦٦٢	٣١٥٨٠	٣١,٢٧٦	٢٧٥٥٦	٢٧,٢٤٧
٣٨٠,٩٨٦	٢٩٢,٥٢٠	٢٤٣,٦٣٥	١٧٩,٠٣٥	١٩٣,٠٠٨	١٥٩٣٣٠	١٧٣,١٥٠
٣٣٢,٧٢٧	٢٠٦,٤٢٤	٢٠١,٠٢٤	٢٨٢١١٦	١٩٨,٥٦٩	٢٩٨٠٠٢	٢٢٨,٥٧٩
٦٥,٩٧٢	٥٨,١٠٠	٥٤,٥٥١	٥٠٣٤٨	٥٠,٢٧٩	٤١٢٠٩	٤١,٠٦٨
١٣٥,٤٣١	١٤٦,٧١١	٦٩,٢٥٠	٦١٩١٧	٦١,٧٥٠	٥٢٩٢١	٥٢,٨٨٢
٣٧٢,٥١٦	٣٠٥,٠٣٨	٣٢٦,٣٥٦	٢٦٧٥٥١	٢٦٨,١٠٩	٢٤٠,٣٩٩	٢٤٤,٧٢٧
-١,٤٠٨	١٤,٤٢٢	١٣,١٣٩	١٦٧٦٣	١١,٣٢١	١٤٣١٧	١٠,٧١٣
٣٧١,١٠٨	٣١٩,٤٦٠	٣٣٩,٤٩٥	٢٨٤,٣١٤	٢٧٩,٤٣٠	٢٥٤,٧١٦	٢٥٥,٤٣٩
إجمالي الإيرادات						
إيرادات الضريبية						
المنح						
إيرادات أخرى						
إجمالي المصروفات						
الأجور و تعويضات العاملين						
شراء السلع والخدمات						
الفوائد						
الدعم والمنح والمزايا الإجتماعية						
المصروفات الأخرى						
شراء أصول غير مالية (الاستثمارات)						
العجز النقدى ^{٥/}						
صافي حيازة الأصول المالية						
العجز الكلى						
ملاحظات						
٩.٠	٩.٨	١٢.٥	١١.٦	١١.٤	١٢.٠	١٢.٠
-٠.٢	٠.٨	٣.٥	٤.٣	٣.٥	٤.٥	٣.٩
٢٠.٣	٢٠.٦	١٨.١	٢٢.٠	١٩.٠	٢٤.٤	٢١.٤
٢٩.٤	٣٠.٠	٣٠.٢	٣٣.٠	٣٠.٠	٣٥.٧	٣٢.٩

المصدر: وزارة المالية

* ختامى مبدئى.

** تعكس بيانات الموازنة بموجب القرار الجمهوري رقم ٨ لعام ٢٠١٦.

١/ مبدئى. **جدير بالذكر أن بيانات الحساب الختامى للموازنة العامة للدولة للعام المالى ٢٠١٦/٢٠١٥ مازالت معروضة على مجلس النواب وتعد مبدئية لحين اعتمادها.**

٢/ تعكس بيانات الموازنة العامة للدولة بموجب قانون ربط الموازنة رقم ١٤٥ لعام ٢٠١٧.

٣/ يشمل قطاع موازنة الجهاز الإدارى و المحليات، والهيئات الخدمية العامة.

٤/ تشمل المعاملات المالية لكل من أجهزة الموازنة العامة، وبنك الإستثمار القومى، وصناديق التأمين والمعاشات ، ومع مراعاة إستبعاد كافة المعاملات البنينية للجهات الثلاث لمنع ازدواجية الحساب.

٥/ العجز الكلى مطروح منه صافى حيازة الأصول المالية.

٦/ قامت وزارة التخطيط والمتابعة والإصلاح الإدارى بمراجعة السلسلة الزمنية للنتائج المحلى الإجمالى ابتداءً من عام ٢٠١٢/٢٠١١ وحتى عام ٢٠١٤/٢٠١٥ وفقاً للتعداد الإقتصادى للعام المالى ٢٠١٢/٢٠١٢ والذي ساعدت نتائجه في تحقيق قدر أكبر من شمولية المنشآت بالإضافة إلى تحسين تقديرات حجم القطاع غير الرسمى. وقد تم الإعلان عن النتائج المحلى الإجمالى للعام المالى ٢٠١٦/٢٠١٥ والذي وصل إلى ٢٧٠٨.٣ مليار جنيه. تم مراجعة تقديرات النتائج المحلى الإجمالى مؤخراً لتصبح ٣٤٠٧.٧ مليار جنيه في عام ٢٠١٦/٢٠١٧ بدلاً من تقديرات سابقة بنحو ٣٢٤٦.٥ مليار جنيه فى ضوء زيادة الكمش والتضخم عن التقديرات السابقة.

٧/ تنشر وزارة المالية بيانات أداء الحكومة العامة للعام المالى ٢٠١٤/٢٠١٥ للمرة الأولى، وذلك بعد القيام بتدقيق البيانات مع الجهات المعنية والتي تدخل ضمن نطاق الحكومة العامة.

(ملیون جنیہ)

فعليات							**٢٠١٧/٢٠١٦ ٤/٢٠١٨/٢٠١٧	
٢٠١٧/٢٠١٦	٢٠١٦/٢٠١٥*٧/٢٠١٦/٢٠١٥	٢٠١٥/٢٠١٤	٢٠١٤/٢٠١٣	٢٠١٣/٢٠١٢	٢٠١٢/٢٠١١	موازنة		
يوليو-مايو	يوليو-مايو	يوليو-مايو	يوليو-مايو	يوليو-مايو	يوليو-مايو			
٤٧١,٠٢٤	٣٥٦,٦١٢	٤٩١,٤٨٨	٤٦٥,٢٤١	٤٥٦,٧٨٨	٣٥٠,٣٢٢	٣٠٣,٦٢٢	٦٦٩,٧٥٦	
٣٥٨,٠٣٥	٢٦٨,٦٤٤	٣٥٢,٣١٥	٣٠٥,٩٥٧	٢٦٠,٢٨٩	٢٥١,١١٩	٢٠٧,٤١٠	٤٣٣,٣٠٠	
١٢٢,٥٣٠	٩٤,٧٥٨	١٤٤,٧٤٣	١٢٩,٨١٨	١٢٠,٩٢٥	١١٧,٧٦٢	٩١,٢٤٥	١٥٠,٤٦٥	
٢٦,٦٨٩	٢٤,٩١٩	٢٧,٩٩٠	٢١,١٠٧	١٨,٧٦١	١٦,٤٥٣	١٣,٠٨٩	٣٦,٣٤١	
١٧٠,٣٣٥	١٢٣,٢٥٤	١٤٠,٥٢٥	١٢٢,٩٣٠	٩١,٨٦٧	٩٢,٩٢٤	٨٤,٥٩٤	٢٠١,١٧٨	
٢٣,٩٢٠	١٩,٣٨٦	٢٨,٠٩١	٢١,٨٦٧	١٧,٦٧٣	١٦,٧٧١	١٤,٧٨٨	٢٩,٥٤٨	
١٤,٥٦١	٦,٣٢٨	١٠,٩٦٦	١٠,٢٣٥	١١,٠٢٢	١٠,٢٢٨	٣,٦٩٤	١٥,٧٦٨	
١١٢,٩٨٩	٨٧,٩٦٨	١٣٩,١٧٣	١٥٩,٢٨٤	١٩٦,٤٩٩	٩٩,٢٠٣	٩٦,٢١٢	٢٣٦,٤٥٦	
٦١٤	٣,٢٨١	٣,٥٤٣	٢٥,٤٣٧	٩٥,٨٥٦	٥,٢٠٨	١٠,١٠٤	٢,٢١٣	
٣٢٤	٣,٢٤٦	٣,٢٣٦	٢٤,٩٤٢	٩٥,٤٩٧	٤,٨٢٠	٩,٣٣٩	١,٢٨٨	
١٧٦	٤٩	١٦٩	٣٠٢	١٥٠	١١٢	٩٥	٥٩٧	
١١٤	١٤-	١٣٧	١٩٤	٢١٠	٢٧٥	٦٧٠	٣٢٨	
١١٢,٣٧٥	٨٤,٦٨٧	١٣٥,٦٣٠	١٣٣,٨٤٧	١٠٠,٦٤٢	٩٣,٩٩٦	٨٦,١٠٨	٢٣٤,٢٤٢	
٦٩,٩٥١	٤٧,٩٥٠	٦٩,٤٥٢	٨١,٤٦٣	٥٦,٩٩٠	٥٦,٤٩٤	٥٥,٩٧٩	٩٩,٣٠٩	
٢٤,٤١٤	١٩,٧٠٣	٢٩,٠٥٢	٢٦,٤٥٧	٢٨,٤٩٩	٢٢,٧٣٣	١١,٨١٩	٣٠,٦٤٣	
١,٦٨٢	١,٠٥٧	١,٣٨١	٨٤٢	٥٦٦	٤٧٩	٥١٩	٩١٤	
٦٧٣	٤٣٣	١,٤٥٥	٩٠١	١,٠٦١	٦١٢	٦٧٣	٧٧١	
١٥,٦٥٦	١٥,٥٤٣	٣٤,٢٩٠	٢٤,١٨٤	١٣,٥٤٧	١٣,٦٧٧	١١,١١٨	١٠٢,٦٠٤	
٧٨٧,١١٦	٦٥٤,٩٩٦	٨١٧,٨٤٤	٧٣٣,٣٥٠	٧٠١,٥١٤	٥٨٨,١٨٨	٤٧٠,٩٩٢	٩٧٤,٧٩٤	
١٩٠,٠٠٣	١٨٤,٨٤٩	٢١٢,٧٢١	١٩٨,٤٦٨	١٧٨,٥٨٩	١٤٢,٩٥٦	١٢٢,٨١٨	٢٢٨,٧٣٦	
٢٩,٨٩٣	٢٦,٥٧٢	٣٥,٦٦٢	٣١,٢٧٦	٢٧,٢٤٧	٢٦,٦٥٢	٢٦,٨٢٦	٤٢,٣٠٢	
٢٧٦,٩٦٧	٢٠٩,٩٦٠	٢٤٣,٦٣٥	١٩٣,٠٠٨	١٧٣,١٥٠	١٤٦,٩٩٥	١٠٤,٤٤١	٢٩٢,٥٢٠	
١٧٩,٦٥١	١٤٠,٢٥٠	٢٠١,٠٢٤	١٩٨,٥٦٩	٢٢٨,٥٧٩	١٩٧,٠٩٣	١٥٠,١٩٣	٢٠٦,٤٢٤	
٤٩,٤٠٧	٤٥,٧٣٢	٥٤,٥٥١	٥٠,٢٧٩	٤١,٠٦٨	٣٤,٩٧٥	٣٠,٧٩٦	٥٨,١٠٠	
٦١,١٩٤	٤٧,٦٣٣	٦٩,٢٥٠	٦١,٧٥٠	٥٢,٨٨٢	٣٩,٥١٦	٣٥,٩١٨	١٤٦,٧١١	
٣١٦,٠٩٢	٢٩٨,٣٨٥	٣٢٦,٣٥٦	٢٦٨,١٠٩	٢٤٤,٧٢٧	٢٣٧,٨٦٥	١٦٧,٣٧٠	٣٠٥,٠٣٨	
٧,٦٤٣	١٢,٦٣٥	١٣,١٣٩	١١,٣٢١	١٠,٧١٣	١,٨٥٤	٦٦٥-	١٤,٤٢٢	
٣٢٣,٧٣٥	٣١١,٠٢٠	٣٣٩,٤٩٥	٢٧٩,٤٣٠	٢٥٥,٤٣٩	٢٣٩,٧١٩	١٦٦,٧٠٥	٣١٩,٤٦٠	
إجمالي الإيرادات							٨٣٤,٦٢٢	١,٢٠٧,١٣٨
الإيرادات الضريبية							٦٠٣,٩١٨	٢٣٩,١٥٥
الضريبة على الدخل							٢٠٩,٣٩٨	٥٢,٠٦٥
الضرائب على الممتلكات							٥٠,٢٨٥	٣٨٠,٩٨٦
الضرائب على السلع والخدمات							٢٩١,١٧٨	٣٣٢,٧٢٧
الضرائب على التجارة الدولية (الجمارك)							٣٦,٤١٤	٦٥,٩٧٢
ضرائب أخرى							١٦,٧٦٦	١٣٥,٤٣١
الإيرادات غير الضريبية							٢٣٠,٧٠٤	٣٧٢,٥١٦
المنح							١,١٤٣	١,٤٠٨-
من حكومات أجنبية							٨٠٣	٣٧١,١٠٨
من منظمات دولية							٢٥٨	
من جهات حكومية							٨٢	
إيرادات أخرى							٢٢٩,٥٦١	
عوائد الملكية							١٠٢,٢٨٧	
حصول بيع السلع والخدمات							٣٧,٤٦٣	
تعويضات وغرامات							١,٢٩٦	
تحويلات اختيارية							١٠,٧٩٦	
أخرى							٨٧,٤٣٦	
إجمالي المصروفات							١,٢٠٧,١٣٨	
الأجور و تعويضات العاملين							٢٣٩,١٥٥	
شراء السلع والخدمات							٥٢,٠٦٥	
الفوائد							٣٨٠,٩٨٦	
الدعم والمنح والمزايا الإجتماعية							٣٣٢,٧٢٧	
للمصروفات الأخرى							٦٥,٩٧٢	
شراء أصول غير مالية (الاستثمارات)							١٣٥,٤٣١	
العجز النقدي ^{١/}							٣٧٢,٥١٦	
صافي حيازة الأصول المالية							١,٤٠٨-	
العجز الكلي							٣٧١,١٠٨	
ملاحظات								
٩.٥	١١.٥	١٢.٥	١١.٤	١٢.٠	١٢.٩	١٠.٠	٩.٨	
١.٤	٣.٧	٣.٥	٣.٥	٣.٠	٥.٠	٣.٧	٠.٨	
١٣.٨	١٣.٢	١٨.١	١٩.٠	٢١.٤	١٨.٨	١٨.١	٢٠.٦	
٢٣.١	٢٤.٢	٣٠.٢	٣٠.٠	٣٢.٩	٣١.٦	٢٨.١	٣٠.٠	
العجز الكلي/ الناتج المحلي الإجمالي (%) ^{١/}							٩.٠	
العجز الأولي/ الناتج المحلي الإجمالي (%) ^{١/}							٠.٨	
الإيرادات/ الناتج المحلي الإجمالي (%) ^{١/}							٢٠.٣	
المصروفات/ الناتج المحلي الإجمالي (%) ^{١/}							٢٩.٤	

المصدر : وزارة المالية.

* ختامي، مبدئي.

**** تعكس بيانات الموازنة بموجب القرار الجمهوري رقم ٨ لعام ٢٠١٦.**

١/ يشمل قطاع موازنة الجهاز الإداري، والمحليات، والهيئات الخدمية العامة.

٢/ تم اعادة تنويب فليات الموازنة العامة لتتفق مع معايير صندوق النقد الدولي والمعروفة بـ GFS ٢٠٠١ (على أساس نقدي).

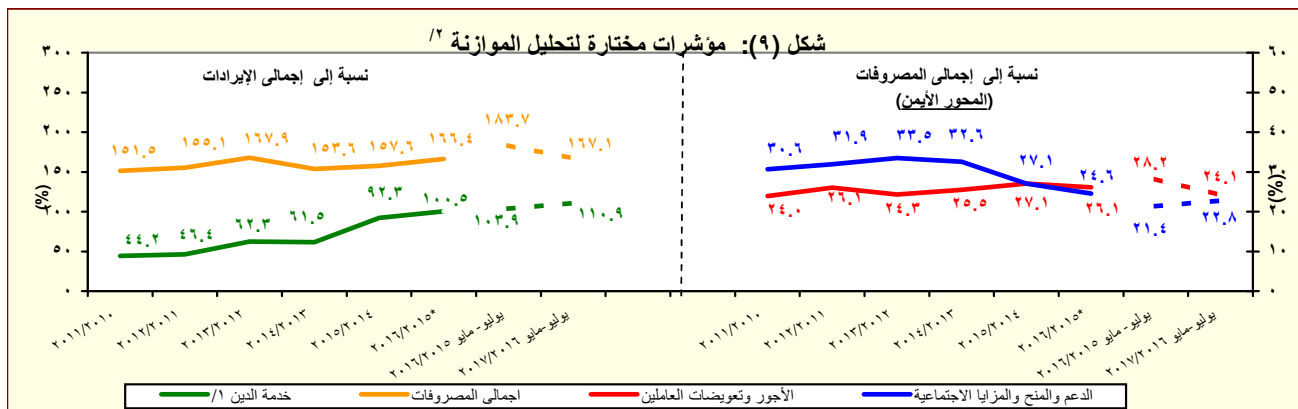
٣/ مبدئي. جدير بالذكر أن بيانات الحساب الختامي، للموازنة العامة للدولة للعام المالي ٢٠١٦/٢٠١٥، مازالت معروضة علمي مجلس النواب وتعد مبدئية لحين اعتمادها.

٤/ تعكس بيانات الموازنة العامة للدولة بموجب قانون ربط الموازنة رقم ١٤٥ لعام ٢٠١٧.

٥/ يرجع الإنخفاض في الإيرادات غير الضريبية إلى تراجع الموارد الاستثنائية من المنح لتبلغ حوالى ٢٥.٤ مليار جنيه فقط خلال العام المالى ٢٠١٥/٢٠١٤، وذلك مقابل منح بلغت نحو ٩٥.٩ مليار جنيه خلال العام المالى ٢٠١٤/٢٠١٣

٦/ العجز الكلي، مطروح منه صافي حيازة الأصول المالية.

٧/ قامت وزارة التخطيط والمتابعة والإصلاح الإداري بمراجعة السلسلة الزمنية للنتائج المحلي الإجمالي ابتداءً من عام ٢٠١١/٢٠١٢ وحتى عام ٢٠١٥/٢٠١٤ وفقاً للتعداد الاقتصادي للعام المالي ٢٠١٢/٢٠١٣ والذي ساعدت نتائجه في تحقيق قدر أكبر من شمولية المنشآت بالإضافة إلى تحسين تقديرات حجم القطاع غير الرسمي. وقد تم الإعلان عن النتائج المحلي الإجمالي للعام المالي ٢٠١٥/٢٠١٦ والذي وصل إلى ٢٧٨.٣ مليار جنيه. ثم مراجعة تقديرات الناتج المحلي الإجمالي مؤخراً لتصبح ٣٤٠.٧٧ مليار جنيه في عام ٢٠١٦/٢٠١٧ بدلاً من تقديرات سابقة بنحو ٣٢٤.٦٥ مليار جنيه في ضوء زيادة المكشوف والتضخم عن التقديرات السابقة.



المصدر: وزارة المالية

١/ تشمل الفوائد والأقساط المدفوعة (بدون متأخرات).

٢/ جدير بالذكر أن بيانات الحساب الختامي للموازنة العامة للدولة للعام المالي ٢٠١٥/٢٠١٦ معروضة في الوقت الحالي على مجلس النواب وسوف يتم نشرها في النشرة الشهرية القادمة.

* ختامي مبدئي.

جدول (١١) القطاع الحكومي : ملخص المعاملات الرئيسية للموازنة العامة ^{١/} (تابع)

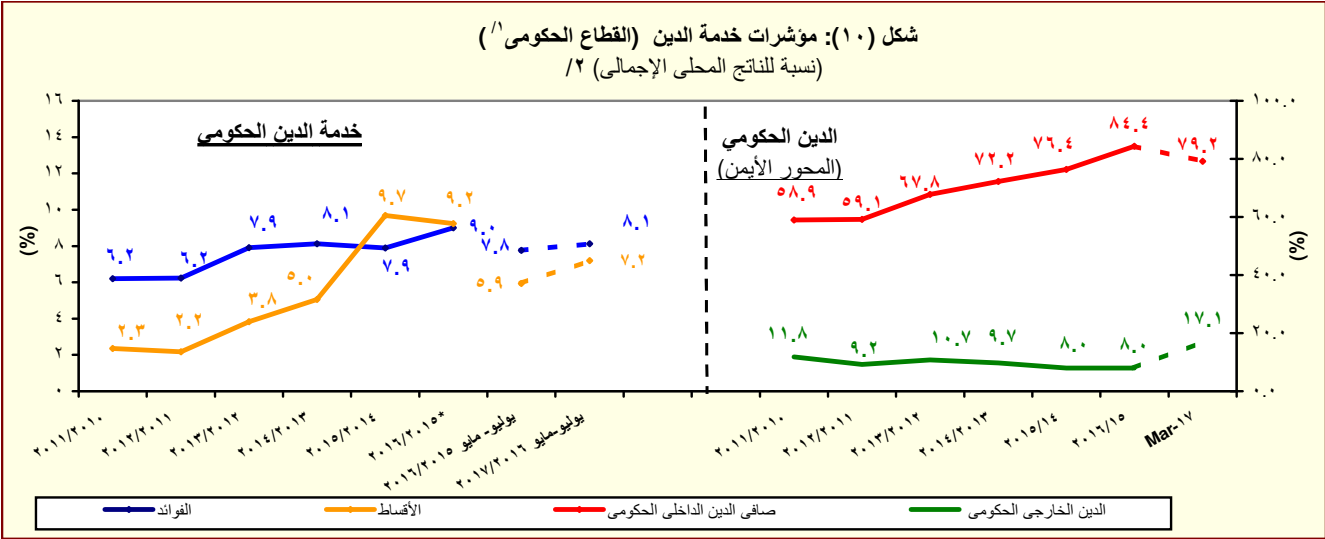
(مليون جنيه)

يوليو- سبتمبر	فعليات					
	٢٠١٧/٢٠١٦	٢٠١٥/٢٠١٤	٢٠١٤/٢٠١٣	٢٠١٣/٢٠١٢	٢٠١٢/٢٠١١	٢٠١١/٢٠١٠
العجز الكلى	٧٦,٨١٦	٢٧٩٤٣٠	٢٥٥,٤٣٩	٢٣٩,٧١٩	١٦٦,٧٠٥	١٣٤,٤٦٠
مصادر التمويل	٧٦,٨١٦	٢٧٩٤٣٠	٢٥٥,٤٣٩	٢٣٩,٧١٩	١٦٦,٧٠٥	١٣٤,٤٦٠
صافى حصيللة الخصخصة	٠	٠	٣١٥-	١٢	٠	٢٢
التمويل المحلى	١٠٩,١٧٧	٣٢٧٧٢٨	٢٧٧,٣٢٠	٢٧٠,٦٢٤	١٨٢,٢١٨	١٤٤,٢٩٥
تمويل غير مصرفى	١٤,٧٨٢	٧٩٢٧٤	٣٢,٩٥٧	٤٩,٢٨٦	٣٥,٨٤٤	٣٤,٧١٢
تمويل مصرفى	٩٤,٣٩٥	٢٤٨٤٥٤	٢٤٤,٣٦٣	٢٢١,٣٣٨	١٤٦,٣٧٤	١٠٩,٥٨٣
الإقتراض الخارجى ^{٢/}	١,٩٢٦-	٢٥١١٩-	٤,٠٢٢	٢٠,٢٧٠	٩,٠٦٢-	٥,٠٢٢
المستخدم من الحساب المجمد فى اهلاك جزء من سندات البنك المركزى	-	-	-	-	-	-
حسابات أخرى مستحقة الدفع	-	-	-	-	-	-
أخرى	٢,٦٣٢-	٣٥٩٨٧-	٢٥,٣٨٨-	١٣,١٤٧-	٤٤٣-	٣,٥٥٣
فروق إعادة التقييم	٠	٥٤٩	١,٢٤٢	١١,٣٥٧	١,٥٣٣	٣,٩٢٢
الفرق بين القيمة الحالية والاسمية لأذون الخزانة	٨,٣٥١-	٩٥٤٠-	١,٠٥١-	٦,٧٩١-	١١,٣٧٦-	٧,٤١٩-
غير موزع	١٩,٤٥٢-	٢١٧٩٩	٣٩١-	٤٢,٦٠٦-	٣,٨٣٥	١٤,٩٣٥-

المصدر: وزارة المالية

١/ تم إعداد البيانات لتتفق مع معايير صندوق النقد الدولي والمعروفة بـ GFS ٢٠٠١ (على أساس نقدى).

٢/ يتضمن الدين الخارجى الحكومى المعاد تبويبه فى ضوء المفاوضات بين وزارة المالية والبنك المركزى والتي أسفرت عن إعادة تبويب الديون المعاد إقراضها ضمن الدين الخارجى للحكومة المركزية ووحدات الحكم المحلى بدلاً من مديونيات "القطاعات الأخرى".



المصدر: وزارة المالية والبنك المركزى المصرى

* ختامى مبدئى.

١/ يشمل قطاع موازنة الجهاز الإدارى و المحليات، والهيئات الخدمية العامة.

٢/ قامت وزارة التخطيط والمتابعة والإصلاح الإدارى بمراجعة السلسلة الزمنية للناتج المحلى الإجمالى ابتداءً من عام ٢٠١٢/٢٠١١ وحتى عام ٢٠١٥/٢٠١٤ وفقاً للتعداد الاقتصادى للعام المالى ٢٠١٣/٢٠١٢ والذى ساعدت نتائجه فى تحقيق قدر أكبر من شمولية المنشآت بالإضافة إلى تحسين تقديرات حجم القطاع غير الرسمى. وقد تم الإعلان عن الناتج المحلى الإجمالى للعام المالى ٢٠١٦/٢٠١٥ والذى وصل إلى ٢٧٠٨.٣ مليار جنيه. تم مراجعة تقديرات الناتج المحلى الإجمالى مؤخراً لتصبح ٣٤٠٧.٧ مليار جنيه فى عام ٢٠١٧/٢٠١٦ بدلاً من تقديرات سابقة بنحو ٣٢٤٦.٥ مليار جنيه فى ضوء زيادة المكش والتضخم عن التقديرات السابقة.

جدول (١٢ - أ) هيكل الإيرادات العامة
(الإيرادات الضريبية)

(مليون جنيه)

٢٠١٧/١٦	٢٠١٦/١٥	٢٠١٨/٢٠١٧ ^{١/}	٢٠١٧/٢٠١٦ ^{٢/}	٢٠١٦/٢٠١٥ ^{٣/}	٢٠١٥/٢٠١٤	٢٠١٤/١٣	٢٠١٣/١٢	٢٠١٢/١١	
يوليو-مايو	يوليو-مايو	موازنة	موازنة	ختامى مبدئى	فعليات				
٤٧١,٠٢٤	٣٥٦,٦١٢	٨٣٤,٦٢٢	٦٦٩,٧٥٦	٤٩١,٤٨٨	٤٦٥,٢٤١	٤٥٦,٧٨٨	٣٥٠,٣٢٢	٣٠٣,٦٢٢	إجمالى الإيرادات
٣٥٨,٠٣٥	٢٦٨,٦٤٤	٦٠٣,٩١٨	٤٣٣,٣٠٠	٣٥٢,٣١٥	٣٠٥,٩٥٧	٢٦٠,٢٨٩	٢٥١,١١٩	٢٠٧,٤١٠	الإيرادات الضريبية
١٢٢,٥٣٠	٩٤,٧٥٨	٢٠٩,٣٩٨	١٥٠,٤٦٥	١٤٤,٧٤٣	١٢٩,٨١٨	١٢٠,٩٢٥	١١٧,٧٦٢	٩١,٢٤٥	الضريبة على الدخل والأرباح والمكاسب الرأسمالية ومنها
٣٢,٤٨٠	٢٧,١٨٥	٣٧,٣٥٤	٣٦,٤٤٣	٣٢,٠٣١	٢٦,٨٠١	٢٢,٢٥٢	١٩,٧٠٨	١٦,٠١٠	ضرائب على الدخل من التوظيف
١١,٩٣٧	١٠,٦١٩	٢٥,٣٩٥	١٥,٦٧٧	٩,٩٨٢	١١,١٣٤	٨,٩٤٣	٦,٤٣٦	٥,٥٨٢	ضرائب على الدخل بخلاف التوظيف
٣٠٧	٢٤٠	٣,٧٠٣	٢,٥٢٦	٣٤٣	٢٧٩	٢١٨	٨٧	١٠٤	ضرائب على الأرباح الرأسمالية
٧٧,٨٠٦	٥٦,٧١٣	١٤٢,٩٤٦	٩٥,٨١٩	١٠٢,٣٨٧	٩١,٦٠٣	٨٩,٥١٢	٩١,٥٣١	٦٩,٥٥٠	الضريبة على أرباح شركات الأموال ومنها
١٠,٠٠٠	٠	٤٤,١٧٩	٢١,٤١٩	٣٧,٣١٣	٣٦,٠٠٠	٤٦,٠٦٠	٤٥,٨١٦	٣٤,٠٧٥	من هيئة البترول
٣,٨٦٠	١١,٢٤٥	٣,٤٤٤	١١,١٨٦	١٣,٢٤٥	٣,٦٩١	٤,٠٤٢	٨,٢٩٠	٠	من البنك المركزى
٢٠,٠٠٠	١٢,٢٠٠	٣٠,١٥٠	١٨,١١٤	١٤,٩٠٣	١٣,٤٠٠	١٤,٣١٢	١٢,١٥٠	١١,٨٠٠	من قناة السويس
٤٣,٩٤٦	٣٣,٢٦٩	٦٥,١٧٣	٤٥,١٠٠ ^{٤/}	٣٦,٩٢٦	٣٨,٥١٢	٢٥,٠٩٩	٢٥,٢٧٥	٢٣,٦٧٤	من الشركات الأخرى
٢٦,٦٨٩	٢٤,٩١٩	٥٠,٢٨٥	٣٦,٣٤١	٢٧,٩٩٠	٢١,١٠٧	١٨,٧٦١	١٦,٤٥٣	١٣,٠٨٩	الضرائب على الممتلكات
١٩٠.٨	١٠٣١	٣,٩٠٦	٢,٦٤٩	١,١٧٢	٦٣٧	٤٢٨	٥٣١	٥٢٠	ضرائب دورية على الممتلكات
٢١١	١٩٣	٢٥٦	٢٣٤	٢٠٣	١٨٦	١٨٤	١٨٥	١٧٥	ضريبة الأراضى
١٦٩٦	٨٣٨	٣,٦٥٠	٢,٤١٥	٩٦٩	٤٥١	٢٤٤	٣٤٦	٣٤٦	ضريبة المبانى
٢٢,٥٦٨	٢١,٥٦٩	٤٠,٣٣٨	٢٩,١٠٩	٢٤,٠٧١	١٧,٦٢٩	١٦,٠٥٥	١٣,٩٠٥	١٠,٥٧٥	ضريبة على العمليات المالية التجارية والرأسمالية ومنها
٢١,٥٣٤	٢٠,٧٤٤	٣٩,١٣٣	٢٧,٩٧٧	٢٣,٠٦٩	١٦,٦٨٢	١٥,٢٥٦	١٣,١٦٨	٩,٩٠٣	ضريبة على عوائد أدون وسندات الخزانة
٢,٢١٤	٢,٣١٩	٦,٠٤١	٤,٥٨٣	٢,٧٤٧	٢,٨٤١	٢,٢٧٩	٢,٠١٧	١,٩٩٣	ضرائب ورسوم على السيارات
١٧٠,٣٣٥	١٢٣,٢٥٤	٢٩١,٠٥٥	٢٠١,١٧٨	١٤٠,٥٢٥	١٢٢,٩٣٠	٩١,٨٦٧	٩٢,٩٢٤	٨٤,٥٩٤	الضرائب على السلع والخدمات ومنها
٨٤,٥٩٣	٥٠,٩٢١	١٣٥,٧٠٨	٨٣,٩١٩	٥٧,٤٥٤	٥٣,٤٢٥	٤٢,٩٧٤	٣٩,٤٩٦	٣٧,١٧٤	الضريبة العامة على المبيعات
٢٩,٧١٣	١٨,٦٧٤	٤٩,٩٠٠	٣١,٩٩٤	٢١,١٠٢	١٨,٤١٥	١٤,٥٧٧	١٤,٠٣٨	١٥,٥٦٦	سلع محلية
٥٤,٨٨١	٣٢,٢٤٧	٨٥,٨٠٨	٥١,٩٢٥	٣٦,٣٥٢	٣٥,٠١٠	٢٨,٣٩٨	٢٥,٤٥٨	٢١,٦٠٧	سلع مستوردة
١٥,٩٣٩	١٢,٨٧٣	٤٢,١٥٦	٣٣,٧٢٩	١٤,٠٧٢	١٢,٠٩٨	٩,٤٦٣	٩,٧٦٧	٩,١٤١	ضريبة المبيعات على الخدمات
٤٩,٧٦٥	٤١,٩٠٤	٧٤,٣٥٢	٥٤,٤٠٠	٤٨,١٢٥	٣٩,٧٥٠	٢٤,١٩٠	٣٠,٤٨٢	٢٥,٩٨٥	ضرائب على سلع جدول رقم "١" محلية
٣٩٩	٣٧٠	٥٦٣	٢٩٧	٣٩٦	٢٥٩	٣٧٤	٤٩	٧١	ضرائب على سلع جدول رقم "١" المستور
١,٤٤٢	١,٥١٣	٢,٧٠٧	٢,١٥٥	٢,٣١١	١,٣٨٢	١,١٦٧	١,٠٩٢	٨٨٠	ضرائب على الخدمات الخاصة
٩,٢٩٥	٨,٨٧٢	١٨,١٦٢	١٣,٧٩٢	٩,٧٠٧	٧,٧٢١	٦,٦٩٤	٥,٢٤٨	٥,٤٦٥	ضرائب الدمغة (عدا دمغة الماهيات)
٢٣,٩٢٠	١٩,٣٨٦	٣٦,٤١٤	٢٩,٥٤٨	٢٨,٠٩١	٢١,٨٦٧	١٧,٦٧٣	١٦,٧٧١	١٤,٧٨٨	الضرائب على التجارة الدولية (الجمارك) ومنها
٢٢,٦٦٧	١٨,٣٢١	٣٤,٧٤٤	٢٨,٤٤١	٢٦,٩٣٣	٢٠,٩٥٥	١٦,٩٣٥	١٥,٦٢٦	١٣,٩٥٥	ضرائب جمركية قيمة
١٤,٥٦١	٦,٣٢٨	١٦,٧٦٦	١٥,٧٦٨	١٠,٩٦٦	١٠,٢٣٥	١١,٠٦٢	٧,٢٠٨	٣,٦٩٤	ضرائب أخرى

المصدر: وزارة المالية

* ختامى مبدئى.

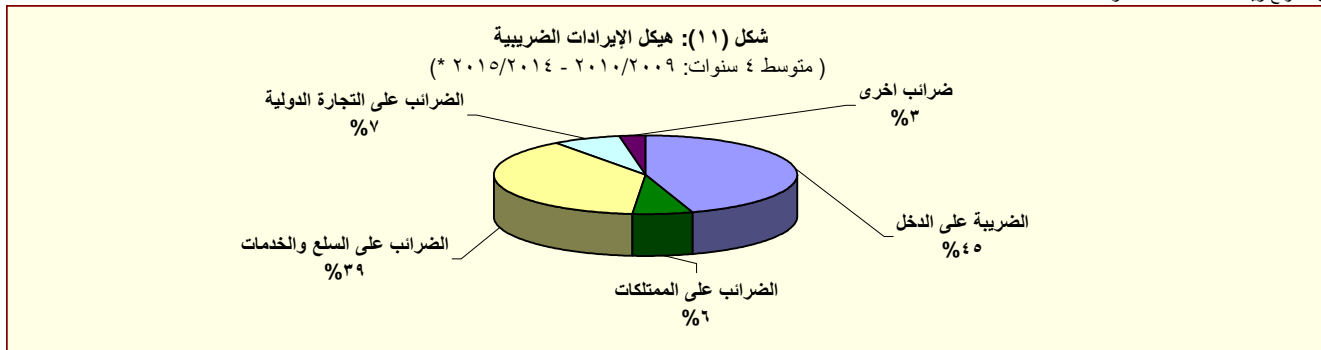
** تعكس بيانات الموازنة بموجب القرار الجمهوري رقم ٨ لعام ٢٠١٦.

١/ مبدئى. **جدير بالذكر أن بيانات الحساب الختامى للموازنة العامة للدولة للعام المالى ٢٠١٦/٢٠١٥ مازالت معروضة على مجلس النواب وتعد مبدئية لحين اعتمادها.**

٢/ تعكس بيانات الموازنة العامة للدولة بموجب قانون ربط الموازنة رقم ١٤٥ لعام ٢٠١٧ .

٣/ يمكن تفسير الإنخفاض فى الضريبة على أرباح شركات الأموال من البنك المركزى نتيجة لقيام البنك خلال فترة المقارنة بسداد جزء من الضرائب الخاصة للعام المالى ٢٠١٦/٢٠١٥ بنحو ٦ مليار جنيه كدفعة مقدمة تحت ضريبة الدخل. وذلك على عكس المعتاد فى ظهور الحصيلة الخاصة بكل عام فى حسابات العام الذى يليه. مما أثر على ظهور الضريبة على أرباح البنك المركزى خلال الفترة محل الدراسة فى ٢٠١٧/٢٠١٦ بقيمة أقل من فترة المقارنة فى ٢٠١٦/٢٠١٥، وأن هذا لا يؤثر على إيرادات البنك المركزى، حيث من المتوقع زيادة المحصل من البنك المركزى خلال الفترات القادمة.

٤/ يمكن تفسير الإنخفاض فى الحصيلة من الضريبة على أرباح شركات الأموال من الشركات الأخرى خلال عام ٢٠١٦/٢٠١٥ فى ضوء المقارنة بحصيلة إستثنائية مرتفعة خلال عام المقارنة ٢٠١٥/٢٠١٤ حيث تم فرض ضريبة إضافية فى عام ٢٠١٤ بنسبة ٥% لمن يزيد دخولهم عن ١ مليون جنيه وتم إلغاؤها فى عام ٢٠١٦/٢٠١٥. وأن هذا لا يؤثر على الإيرادات المحصلة من الضرائب على أرباح شركات الأموال من الشركات الأخرى، حيث من المتوقع زيادة المحصل خلال الفترات القادمة.



المصدر: وزارة المالية

* ختامى مبدئى.

جدول (١٢ - ب) هيكل الإيرادات العامة
(الإيرادات غير الضريبية)

(مليون جنيه)		٢٠١٦/٢٠١٦	٢٠١٦/٢٠١٥	٢٠١٨/٢٠١٧	٢٠١٧/٢٠١٦	٢٠١٦/٢٠١٥	٢٠١٥/٢٠١٤	٢٠١٤/٢٠١٣	٢٠١٣/٢٠١٢	٢٠١٢/٢٠١١
		يوليو-سبتمبر	يوليو-سبتمبر	موازنة	موازنة	ختامى مبدئى				
الإيرادات غير الضريبية	المنح	١١٢,٩٨٩	٨٧,٩٦٨	٢٣٠,٧٠٤	٢٣٦,٤٥٦	١٣٩,١٧٣	١٥٩,٢٨٤	١٩٦,٤٩٩	٩٩,٢٠٣	٩٦,٢١٢
	منح من حكومات أجنبية	٦١٤	٣,٢٨١	١,١٤٣	٢,٢١٣	٣,٥٤٣	٢٥,٤٣٧	٩٥,٨٥٦	٥,٢٠٨	١٠,١٠٤
	منح من منظمات دولية	٣٢٤	٣,٢٤٦	٨٠٣	١,٢٨٨	٣,٢٣٦	٢٤,٩٤٢	٩٥,٤٩٧	٤,٨٢٠	٩,٣٣٩
	أخرى ^{٤/}	١٧٥.٧	٤٨.٩	٢٥٨	٥٩٧	١٦٩	٣٠٢	١٥٠	١١٢	٩٥
	ايرادات أخرى	١١٤.٣	-١٣.٨	٨٢	٣٢٨	١٣٧	١٩٤	٢١٠	٢٧٥	٦٧٠
	عوائد الملكية	١١٢,٣٧٥	٨٤,٦٨٧	٢٢٩,٥٦١	٢٣٤,٢٤٢	١٣٥,٦٣٠	١٣٣,٨٤٧	١٠٠,٦٤٢	٩٣,٩٩٦	٨٦,١٠٨
	الفوائد المحصلة	٦٩,٩٥١	٤٧,٩٥٠	١٠٢,٢٨٧	٩٩,٣٠٩	٦٩,٤٥٢	٨١,٤٦٣	٥٦,٩٩٠	٥٦,٤٩٤	٥٥,٩٧٩
	على إعادة الإقراض (تشمل فوائد القروض الخارجية المعاد أقراضها من الخزانة العامة)	٣,٣٥٧	٧٥١	٣,٢٣٢	٢,٥٢٠	٩٦٨	٣,٤٥٣	٧٤٥	٨٣٧	١,٠٧٨
	أرباح الأسهم ومنها:	٣,٣١٥	٦١٤	٣,٠٦٩	٢,٤٠٦	٨١٦	٣,٣٥٠	٥٨٩	٦٩٨	٩٠٩
	هيئة البترول	٥٧,١٧١	٤٦,٧١٣	٨٨,٠٦٤	٨٥,٦٣٩	٦٣,٥٦٥	٧١,٥٧١	٥٣,٩٦٦	٥١,٩٣٥	٥٢,٣٥٨
مؤشرات المالية العامة	البنك المركزى	١,٦٤٨	٦٧	٢٨,٩١٢	١٣,٩٥٠	١١٧,٨٢٠	٢٥,٤١٤	٢١,٨٠٩	١٨,٧٨٥	١٥,٠٢٧
	قناة السويس	١٧,٩٢٧	٢٦,٩٦٠	١٠,٩٧٦	٢٩,٢٤٤	٢٩,٤٦٢	١٣,٤١٧	٩,٢٨٣	١١,٣١٧	١٥,٠١٢
	الهيئات الاقتصادية	٢٦,٢٨٠	١٢,٢٤٨	٣١,٤٢٣	٢٣,٢٦٨	١٢١,٤٧٥٥	١٩,٢١٤	١٨,٠٨٤	١٦,٣٧٥	١٦,١١٨
	شركات قطاع الأعمال العام	٧,٨٢٣	٤,٤٤٧	٥,٠٢١	٩,٧٠٤	٧,٨٢٠	١٠,٠٩٣	١,٦٣٠	١,٩١٥	٢,٢٠٧
	عائد الإيجارات	٢,٦٤٤	١,٥٧١	٨,٤٣٢	٦,٥٦٨	٢,٢٧٢	٢,١٩١	٢,٣٦٢	٢,٩١١	٢,٩٨٧
	إتاوة البترول	٢,٦٧٧	٣٢١	١٠,٦٩٠	١٠,١٥١	٤,٨٤٤	٦,٣١١	٢,٠٣٤	٣,٣٦١	٣,٠٧٨
	عوائد ملكية أخرى	١,٧١٢	٠	٨,٦١٠	٤,٦٢٥	٤,١٣٩	٥,٩٦٤	١,٧٣٧	٢,٩٣٣	٢,٨٠٠
	حصولية بيع السلع والخدمات	٦,٧٤٦	١٦٥	١,٠٠٠	٧٤	٢٤٨	٢٤٥	٣٦١	-٥٣٤	٣٦١
	ايرادات الخدمات، ومنها:	٢٤,٤١٤	١٩,٧٠٣	٣٧,٤٦٣	٣٠,٦٤٣	٢٩,٠٥٢	٢٦,٤٥٧	٢٨,٤٩٩	٢٢,٧٣٣	١٧,٨١٩
	موارد جارية من الصناديق والحسابات الخاصة ^{٥/٣}	٢٤,٣٩٥	١٩,٦٧٧	٣٧,٤٢٠	٣٠,٦٠٢	٢٩,٠٠٧	٢٦,٤١٦	٢٨,٤٧١	٢٢,٧٠٨	١٧,٧٨٩
مؤشرات المالية العامة	ايرادات بيع السلع، ومنها:	١٨,٠٠١	١٤,١٨٨	٢٩,٢٠٣	٢٢,٧٢٦	٢٢,٦٢٩	٢١,٠٣٧	٢٤,٣٥٩	١٨,٩٤٦	١٤,٢٩٠
	حصولية فروق أسعار بيع الغاز الطبيعى	١٨.٨	٢٦.١	٤٣	٤٢	٤٥	٤٢	٢٧	٢٥	٣٠
	تعويضات و غرامات	٠	٠	٠	٠	٠	٠	٠	٠	٠
	التحويلات الاختيارية	١,٦٨٢	١,٠٥٧	١,٢٩٦	٩١٤	١,٣٨١	٨٤٢	٥٤٦	٤٧٩	٥١٩
	جارية	٦٧٣	٤٣٣	١,٠٧٩	٧٧١	١,٤٥٥	٩٠١	١,٠٦١	٦١٢	٦٧٣
	رأسمالية	٤٧٤	٣٣٤	١,٠٧٩	٧٦٥	٥٨٤	٣٧٩	٥٧٩	٣٨٣	٤٩٧
	ايرادات متنوعة	١٩٩.٢	٩٨.٨	٠	٦	٨٧١	٥٢٣	٤٨٢	٢٣٠	١٧٦
	جاري	١٥,٦٥٦	١٥,٥٤٣	٨٧,٤٣٦	١٠٢,٦٠٤	٣٤,٢٩٠	٢٤,١٨٤	١٣,٥٤٧	١٣,٦٧٧	١١,١١٨
	رأسمالية، ومنها	٧,١١٤	٧,٢٨١	١٢,٠٨٦	١٣,٣٦٠	١٨,٠٩٦	٩,٩١٤	٧,٣٢٩	٦,٨٧٢	٣,٥٢٧
	نقص الرصيد المدين للدفعات المقدمة لتمويل الاستثمارات ^{٦/}	٨,٥٤٢	٨,٢٦٢	٧٥,٣٥١	٨٩,٢٤٤	١٦,١٩٥	١٤,٢٧٠	٦,٢١٩	٦,٨٠٦	٧,٥٩٢
مؤشرات المالية العامة	موارد ومصادر رأسمالية أخرى لتمويل الاستثمارات	٣,٨٦٧	٢,٠٧١	٠.٠	٠	٧,٤٣٠	٥,٠٩٩	٢,٩٩٠	٣,٣٦٣	٣,٢٥٤
		٣,٥٣٨	٥,٥٢٥	٤٤,٦١٨	٨٠,٠٦٠	٧,٨٧٨	٤,٩٩٢	٢,٧٠٩	٢,٦٩٠	٣,١٦٦

المصدر: وزارة المالية

* ختامى مبدئى.

** تعكس بيانات الموازنة بموجب القرار الجمهوري رقم ٨ لعام ٢٠١٦.

١/يرجع الانخفاض فى الإيرادات غير الضريبية إلى تراجع الموارد الاستثنائية من المنح لتبلغ حوالى ٢٥.٤ مليار جنيه فقط خلال العام المالى ٢٠١٥/٢٠١٤، وذلك مقابل منح بلغت نحو ٩٥.٩ مليار جنيه خلال العام المالى ٢٠١٤/٢٠١٣.

٢/ مبدئى. **جدير بالذكر أن بيانات الحساب الختامى للموازنة العامة للدولة للعام المالى ٢٠١٥/٢٠١٦ مازالت معروضة على مجلس النواب وتعد مبدئية لحين اعتمادها.**

٣/ تعكس بيانات الموازنة العامة للدولة بموجب قانون ربط الموازنة رقم ١٤٥ لعام ٢٠١٧.

٤/ تشمل منح من جهات حكومية.

٥/ ايرادات الصناديق والحسابات الخاصة التابعة لجهات موازنية مثل الجامعات والمراكز الطبية المتخصصة والهيئات والمراكز البحثية، ويقابل هذه الإيرادات مصروفات بذات القيمة موزعة على أبواب الاستخدامات.

٦/ تشمل إيرادات إضافية بنسبة ١٠% من إجمالي الإيرادات الشهرية للصناديق والحسابات الخاصة، بالإضافة إلى نسبة مقدارها ٢٥% من أرصدة تلك الصناديق تؤزّل إلى وزارة المالية خلال العام المالى ٢٠١٣/٢٠١٤ فقط وفقاً للقانون رقم ١٩ لعام ٢٠١٣.

٧/ يعكس المبالغ التى تم دفعها مقدما لتمويل مشروعات استثمارية خلال العام المالى السابق ولم يتم استخدامها خلال نفس العام، ومن ثم يتم قيد هذه المبالغ فى العام المالى التالى كجزء من استثمارات ممولة ذاتياً تحت بند "الإيرادات المتنوعة".

٨/ يرجع الانخفاض فى أرباح الأسهم من البنك المركزى نتيجة لقيام البنك خلال فترة المقارنة بسداد جزء من الضرائب الخاصة بالعام المالى ٢٠١٥/٢٠١٦ كدفعة مقدمة. وذلك على عكس المعتاد فى ظهور الحصولية الخاصة بكل عام فى حسابات العام الذى يليه. مما أثر على ظهور أرباح الأسهم من البنك المركزى خلال الفترة محل الدراسة بقيمة أقل من فترة المقارنة، وأن هذا لا يؤثر على إيرادات البنك المركزى، حيث من المتوقع زيادة المحصل من البنك المركزى خلال الفترات القادمة.

٩/ يرجع السبب الرئيسى فى ارتفاع عوائد الملكية الأخرى إلى تحصيل إيرادات من بيع ترددات الجيل الرابع لشركات المحمول الثلاثة العاملة فى السوق المصرى.

١٠/ تعكس الزيادة فى "موارد ومصادر رأسمالية أخرى لتمويل الاستثمارات" فى ضوء موارد ذاتية متوقعة لتمويل مشروع الإسكان الإجتماعى تقابله زيادة مماثلة على جانب المصروفات.

١١/ يرجع الانخفاض فى أرباح الأسهم المحصلة من هيئة البترول نتيجة لانخفاض الأسعار العالمية للبترول.

١٢/ يرجع الانخفاض فى الحصولية من أرباح الأسهم من قناة السويس جزئياً فى ضوء تباطؤ كل من نمو التجارة العالمية، والإقتصاد الصينى، بالإضافة إلى انخفاض الأسعار العالمية للبترول، مما انعكس على حركة النقل البحرى أقل عبر قناة السويس.

١٣/ يرجع ارتفاع الحصولية من الإيرادات المتنوعة نتيجة لعدة أسباب وعلى رأسها، أيلولة ٢٥% من أرصدة الأرباح المرحلة للهيئات التى تحتجز أرباحها والتى بلغت نحو ١.٥ مليار جنيه، وزيادة حصولية تسوية أوضاع الاراضى التى تغير نشاطها والتى بلغت نحو ٤ مليار جنيه. بالإضافة إلى تحصيل الأرصدة الدائنة للهيئات والجهات المختلفة بنحو ٣.٥ مليار جنيه.

جدول (١٣): توزيع الواردات والمتحصلات الجمركية بحسب التصنيف الوظيفي للواردات^{١/}
(مبنى على التصنيف الواسع للأمم المتحدة)

(مليون جنيه)

الواردات السلعية				الإيرادات الجمركية ٢/				بند	
# ٢٠١٦/١٥	٢٠١٥/١٤	٢٠١٤/١٣	٢٠١٣/١٢	# ٢٠١٦/١٥	٢٠١٥/١٤	٢٠١٤/١٣	٢٠١٣/١٢		
٥٨٤,٠٢٥	٤٥٥,٧٧٦	٤٤٦,١٨٧	٤٢٧,٩٩٣	١٧,٠١١	١٧,٥٧٩	٢١,٦٩٤	٢٦,٠٣٧	الإجمالي	
(٢٨.١)	(٢.١)	(٤.٣)	(١٧.٩)	(١٥.٠)	(٣.٣)	(٢٣.٤)	(٢٠.٠)		
٢٩,١٣٣	٢٦,٥٥٥	٢٤,٩٧٨	٣١,٦٧٩	٢٦	٢٤	٣٦	٣٩	١١ سلع غذائية أولية للصناعة	
١٤,٢٧٤	١١,٦١١	١١,٣٨٨	١٠,٣٣١	١٢٣	١٢٣	٢٠٩	٣٧٩	١١ سلع غذائية أولية للإستهلاك	
١٦,١١٥	١٠,٠٧١	٧,٥٤٩	١٢,٤١١	٢٦	٢٣	٥٧	١٠٤	١٢ سلع غذائية مصنعة للصناعة	
٣١,٩٨١	٢٤,٣٢٠	١٥,٦٨١	١٨,٧٥٩	٥٠.٦	٤٦١	٥٧٧	٧٠٨	١٢ سلع غذائية مصنعة للإستهلاك	
٢٨,٠١٥	٢٥,٨٩٥	٢٦,٥٥٢	٣١,٦٤٧	١٣٨	١٤٨	١٥٩	٢٨١	٢ مستلزمات صناعية أولية	
١٩١,٧٧٩	١٥٣,٧٩٩	١٣٥,٦٩٩	١٣٨,٥٥٥	٢,٣٧٨	٢,٤٦٠	٢,٧٧٤	٤,١٦٤	٢ مستلزمات صناعية مصنعة	
١١,٥٠١	١٨,٠٠٢	٤٨,٧٣١	٢٣,٢١٤	٠.٠	٠.٠	٢٨٨.٤	٠.٤	٣ وقود وزيوت خام	
٥٨,٦٣٦	٢٧,٣٠٨	٤٢,٠٨٣	٣١,٩٩٥	١,٣٠٠	١,٤٩٣	١,١١١	٢,٦٥٢	٣ وقود مصنع ووقود أخرى	
٦٠,٨٧٥	٥٠,٣١٦	٤٥,٨٤٥	٤٢,٥٢٧	٧٥٦	٨١١	١,٠٢٠	١,٣١٨	٤ سلع رأسمالية عدا معدات النقل	
٢٧,٨٨٨	٢٤,٣٣٢	٢٢,١٧٩	٢٠,٤٠٣	٥١٦	٥٢٨	٥٨٥	٦٧٤	٤ قطع غيار وأجزاء سلع رأسمالية	
٢٥,٤٠٧	١٦,٧٩٤	٧,٤٠٨	٩,٠٩٨	٢,٧١٨	٣,١٦٨	٣,٩٧٣	٤,٥٠١	٥ سيارات الركوب	
١٦,٩٢٢	٩,٩٩١	٧,٠٨٣	٨,٤٨٠	٧٣٢	٨٠٧	١,٠٦٨	٩٤٨	٥١ غيرها من السيارات	
٢٢,٤١٩	١٧,٥٨٦	١٦,٣٢٠	١٦,٧٨٤	٧١٧	٧٤٠	٨٧٤	١,١٥٧	٥١ قطع غيار وأجزاء لوسائل النقل	
٧,٤٠١	٦,٧٦١	٦,٥٣٨	٦,٠٩١	٦٣٣	٦٦٦	٧٩٦	٩٥٠	٦ سلع إستهلاكية معمرة	
١٥,٣٠٠	١٠,٩١٦	٧,٥٦٢	٨,٦٠٤	٧٥١	٨١٩	١,٤٥٧	٢,١٤٨	٦ سلع إستهلاكية نصف معمرة	
٢٥,٤٥٨	٢٠,٩٤٧	٢٠,٥٢٥	١٧,٣٤٢	٣٦٤	٢٨٢	٦٥٩	١,١٠٧	٦ سلع إستهلاكية غير معمرة	
٩٢٣	٥٧١	٦٨	٧٥	٥,٣٢٧	٥,٠٢٦	٦,٠٥٠	٤,٩٠٧	٧ سلع أخرى	
ملاحظات									
٧١,٧١٢	٦٣,٧٤٥	٧٤,٣٧٧	٧١,٣٤٤	إجمالي الواردات (مليون دولار)					
					الإيرادات الجمركية/ الناتج المحلي				
					الإجمالي ^{٣/}				
					الإيرادات الجمركية/إجمالي الإيرادات				
					والمنح				
					الإيرادات الجمركية/ إجمالي الإيرادات				
					الضريبية ^{٤/}				
١.٠	٠.٩	٠.٨	٠.٩	٤.٩	٣.٨	٤.٧	٥.٦		
٧.٤	٧.١	٦.٨	٦.٨						

جدول (١٤): هيكل المصروفات العامة^٣

(مليون جنيه)

٢٠١٧/٢٠١٦	٢٠١٦/٢٠١٥	٢٠١٨/٢٠١٧ ^١	**٢٠١٧/٢٠١٦	*٢٠١٦/٢٠١٥	٢٠١٥/٢٠١٤	٢٠١٤/٢٠١٣	٢٠١٣/٢٠١٢	٢٠١٢/٢٠١١	
يوليو-حمايو	يوليو-حمايو	موازنة	موازنة	ختامى مبدئى		فعليات			
٧٨٧,١١٦	٦٥٤,٩٩٦	١,٢٠٧,١٣٨	٩٧٤,٧٩٤	٨١٧,٨٤٤	٧٣٣,٣٥٠	٧٠١,٥١٤	٥٨٨,١٨٨	٤٧٠,٩٩٢	المصروفات
١٩٠,٠٠٣	١٨٤,٨٤٩	٢٣٩,٩٥٥	٢٢٨,٧٣٦	٢١٣,٧٢١	١٩٨,٤٦٨	١٧٨,٥٨٩	١٤٢,٩٥٦	١٢٢,٨١٨	الأجور والتعويضات للعاملين
١٥٣,١١٤	١٥٠,٨٦٩	١٩٠,٥٨٣	١٨٧,١٠٠	١٧٣,٨٢٧	١٦٢,٣١١	١٤٦,٨٧٠	١١٨,١٩٦	٩٩,٩٢٦	الاجور والبدلات النقدية والعينية
٤٩,٦٧٣	٤٧,٧٦٩	٦١,٠١١	٦٠,٦٣٢	٥٣,٢٨٧	٢٧,٧٦٣	٢٦,٤٧١	٢٤,٠٠٦	١٩,٩٥٩	الوظائف الدائمة
٣,٨٢٨	٣,٣٦٢	٣,٩٤٧	٣,٦٥٢	٤,٠٣٦	٢,٥٥٠	٢,٥٩٠	١,٩٨٣	٢,١٢٤	الوظائف المؤقتة
٦٢,٩٢٠	٦٢,٦١٧	٧٧,٨٢٦	٧٧,٧٦٦	٧٤,٣٢٦	٨٠,٠٣٤	٧٥,٢٧٩	٦١,٢٩٣	٥٢,٧٢٩	المكافآت
٢٢,٥٧٩	٢٢,٤٥٣	٢٧,٤٦٦	٢٦,٦١٧	٢٥,٦٩٥	٢٤,١٢٨	٢٢,١٧٢	١٧,٣١٧	١١,٢٠٧	بدلات نوعية
١٠,٧١٥	١١,٩٩٩	١٥,٢٦٥	١٤,٥٣٦	١٣,٤٤٨	٢٥,٠٨٥	١٧,٧٢٨	١١,٦٨١	١١,٣٩٧	مزايا نقدية
٣,٣٩٩	٢,٦٧٠	٥,٠٦٧	٣,٨٩٧	٣,٠٣٥	٢,٧٥١	٢,٦٣٠	١,٩١٥	٢,٥٠٩	المزايا العينية
١٩,٧٩٠	١٨,٢٤٢	٢٢,٨٩٠	٢٢,٠٣٧	٢٠,٦٠٦	١٨,٩٩٧	١٦,٧٠٥	١٣,٦٧٥	١١,٥٨٩	المزايا التأمينية
١٦,٩٩٩	١٦,١٦٣	١٩,٩٠٩	١٩,١٤٠	١٨,٢٠٩	١٦,٧٥٩	١٤,٧٩٢	١٢,١٠٠	١٠,٣٠٦	حصة الحكومة فى صندوق التأمين الاجتماعى للحكومة
٢,٧٩٢	٢,٠٧٩	٢,٩٨١	٢,٨٩٧	٢,٣٩٧	٢,٢٣٨	١,٩١٢	١,٥٧٥	١,٢٨٣	مزايا تأمينية أخرى
٢٩,٨٩٣	٢٦,٥٧٢	٥٢,٠٦٥	٤٢,٣٠٢	٣٥,٦٦٢	٣١,٢٧٦	٢٧,٢٤٧	٢٦,٦٥٢	٢٦,٨٢٦	شراء السلع والخدمات
١٤,٩٢٦	١٢,٣٠٦	٢٣,٩٦٤	١٧,٨٥٤	١٦,٥٣٦	١٤,٤٤٨	١٢,٠٨٤	١١,٩٩٤	١٠,٥٩٩	السلع ومنها
٨,٩٦٩	٥,٩٦٦	١٤,٣٤٢	٨,٧٢٧	٧,٨٧٤	٦,٩٦١	٥,٨٤٠	٥,٧٠٤	٤,٢٩٩	المواد الخام
١,٢٣٠	٩٣٨	١,٦٠٨	١,٤١٧	١,٣٧٦	١,١٦٥	٨٠٥	١,٠١٦	٩٥٥	وقود وزيت و قوى محركه للتشغيل
٢,٦٨٢	٣,٦٣٧	٤,٩٩٣	٤,٨٣١	٤,٨٩٦	٤,٦٠٣	٤,٠٢٠	٣,٩٥٧	٤,١٥٩	مياه وانارة
١٣,١٠٥	١١,٨٣٧	١٩,٢٦١	١٦,٣٩٥	١٥,٠٢٩	١٣,٥٤٩	١١,٧٨٦	١١,٢٩٧	١١,٥١٦	الخدمات ومنها
٤,٧٤٥	٣,٩٣٦	٦,٨٩٩	٦,٠٧٨	٤,٩٣٩	٤,٠٤٧	٣,٤٧٧	٣,٥٦٦	٣,١٩٤	نفقات الصيانة
١,٤٥٤	١,٢٨٨	٢,٢٢٩	١,٦٤٣	١,٤٩٠	١,٤٧١	١,٣١٥	١٣٧٠	١,١٨٥	نفقات طبع ودوريات وحقوق تأليف
٢,٦٧٧	٢,٦٩٢	٣,٤٠٤	٣,٢٥٩	٣,٠٧٦	٢,٩٣٩	٢,٥٤١	٢,٣٢٩	٢,١٠٦	نقل وانتقالات عامة
٣,١٣٨	٣,٠٤٠	٣,٥٩٧	٣,٣٢٥	٤,١٦٧	٣,٦٦٨	٣,٢٤٣	٢,٩٩٤	٣,٨٥٠	نفقات خدمية متنوعة ^٤
١,٨٦٣	٢,٤٢٩	٨,٨٤١	٨,٠٥٣	٤,٠٩٨	٣,٢٧٩	٣,٣٧٨	٣,٣٦١	٤,٧١١	أخرى

المصدر: وزارة المالية، مصلحة الضرائب المصرية

* ختامى مبدئى.

** تعكس بيانات الموازنة بموجب القرار الجمهوري رقم ٨ لعام ٢٠١٦.

١/ مبدئى. **جدير بالذكر أن بيانات الحساب الختامى للموازنة العامة للدولة للعام المالى ٢٠١٦/٢٠١٥ مازالت معروضة على مجلس النواب وتعد مبدئية لحين اعتمادها.**

٢/ تعكس بيانات الموازنة العامة للدولة بموجب قانون ربط الموازنة رقم ١٤٥ لعام ٢٠١٧.

٣/ التنبؤ يتفق مع معايير صندوق النقد الدولى والمعروفة بـ GFS ٢٠٠١ على أساس نقدى.

٤/ يشمل مصروفات خدمية أخرى متنوعة، من أهمها نفقات تنفيذ الأحكام القضائية.

جدول (١٤): هيكل المصروفات العامة (تابع)

(مليون جنيه)

٢٠١٧/١٦	٢٠١٦/١٥	٢٠١٧/٢٠١٧	٢٠١٧/٢٠١٦	٢٠١٧/٢٠١٥	٢٠١٥/٢٠١٤	٢٠١٤/١٣	٢٠١٣/١٢	٢٠١٢/١١	
يوليو-مايو	يوليو-مايو	موازنة	موازنة	ختامى مبدئى	فعليات				الفوائد ومنها:
٢٧٦,٩٦٧	٢٠٩,٩٦٠	٣٨٠,٩٨٦	٢٩٢,٥٢٠	٢٤٣,٦٣٥	١٩٣,٠٠٨	١٧٣,١٥٠	١٤٦,٩٩٥	١٠٤,٤٤١	فوائد خارجية
٧,٧٧٧	٤,٢٥٩	٢٥,٥٥١	٧,٦٥٩	٥,٠٦٦	٤,٧٠٠	٤,٩٩٦	٣,٨٩٦	٣,٤١٨	فوائد محلية (لغير الحكوميين)
٢٤٥,٤٢٤	١٨٧,٥٢٨	٣١٢,٧٨٢	٢٥٥,٩٢٩	٢١٤,٥٦٠	١٦٧,٦٢٩	١٤٨,٧٩٨	١٢٥,١٣١	٨٤,٤٥٥	فوائد محلية (لوحداث الحكومة العامة)
٢٣,٦٣٨	١٨,٠٥٦	٤٢,٤٦٧	٢٨,٧٣١	٢٣,٧٩٦	٢٠,٤٧٨	١٩,١٤٣	١٧,٨٣٦	١٦,٤٢٠	أخرى
١٢٨	١١٨	١٨٦	٢٠١	٢١٥	٢٠٢	٢١٣	١٣٣	١٤٨	الدعم والمنح والمزايا الإجتماعية
١٧٩,٦٥١	١٤٠,٢٥٠	٣٣٢,٧٢٧	٢٠٦,٤٢٤	٢٠١,٠٢٤	١٩٨,٥٦٩	٢٢٨,٥٧٩	١٩٧,٠٩٣	١٥٠,١٩٣	الدعم
١١٧,٧٥٩	٨٣,١٦١	٢٢٢,٧٣٨	١٢٨,٥٣٣	١٣٨,٧٢٤	١٥٠,١٩٨	١٨٧,٦٥٩	١٧٠,٨٠٠	١٣٤,٩٦٣	لمؤسسات حكومية غير مالية، ومنها:
١١٦,٨٩١	٧٩,٦٣١	٢٢١,٢٣٨	١٢٥,٥٣٣	١٣٥,٠٠١	١٤٨,٧١٦	١٨٦,١٣٢	١٦٨,٩٧٨	١٣١,٨٨٥	دعم السلع التموينية
٤٣,٤٨٥	٤٠,٤٢٩	٦٣,٠٩٥	٤١,١١٥	٤٢,٧٣٨	٣٩,٣٩٥	٣٥,٤٩٣	٣٢,٥٥١	٣٠,٢٨٢	دعم السلع البترولية
٣٨,٧٩٠	٠	١١٠,١٤٨	٣٥,٠٤٣	٥١,٠٤٥	٧٣,٩١٥	١٢٦,١٨٠	١٢٠,٠٠٠	٩٥,٥٣٥	لمؤسسات مالية حكومية
٨٦٨	٣,٥٣٠	١,٥٠٠	٣,٠٠٠	٣,٧٢٣	١,٤٨٢	١,٥٢٧	١,٨٢٢	٣,٠٧٨	المنح
٣,٦٦٤	٧,٢٠٧	٤,٨٨٤	٤,٠٥٧	٧,٨٠٦	٦,٢١١	٥,١٩٠	٥,٠١٤	٥,٣٠٥	للحكومات الأجنبية
٢٣٨	١٨٠	٢٤٩	٢٢٩	٢٠١	١٦١	٢٣٩	١٤٥	٢١٩	للمؤسسات الدولية
٠.٢	٠.٢	٠.٠	٠.٢	٠.٢	٠.٢	٠.٢	٠.٤	٠.٢	لجهات الحكومة العامة
٣,٤٢٦	٧,٠٢٧	٤,٦٣٥	٣,٨٢٨	٧٦٠.٥	٦,٠٥٠	٤,٩٥١	٤,٨٦٩	٥,٠٨٥	مزايا إجتماعية
٥٧,٣٨٥	٤٩,٤٨٦	٨٢,٩٩٤	٦٨,٠٦٢	٥٣,٩١٩	٤١,٠٣٧	٣٥,٢٠٠	٢٠,٧٧٨	٩,٣٦٧	مزايا الأمان الإجتماعى
١٠,٦٥١	٧,٤٤٦	١٥,٤٠٢	١١,٣٤٧	٨,٩١٠	٦,٨٣٦	٥,٠٩٦	٣,٧٥٣	٢,٥٨١	مساعداات إجتماعية ^{١/}
٤١,٨٣٣	٤١,٢٣٠	٦٢,٥٠٠	٥٢,٤٨٥	٤٣,٩٥٦	٣٣,٢١٣	٢٩,٢٠٠	١٦,٣٥٢	٦,٢٠٠	نفقات خدمة لغير العاملين
٤,٧٤٢	٦٤٥	٤,٩٠٦	٤,٠١٤	٨٦٩	٨١٤	٧٣٣	٥٨٧	٥١٦	مزايا إجتماعية للعاملين
١٥٩	١٦٥	١٨٦	٢١٦	١٨٥	١٧٥	١٧١	٨٧	٧٠	المصروفات الأخرى
٤٩,٤٠٧	٤٥,٧٣٢	٦٥,٩٧٢	٥٨,١٠٠	٥٤,٥٥١	٥٠,٢٧٩	٤١,٠٦٨	٣٤,٩٧٥	٣٠,٧٩٦	جارية
٤,٨٨٢	٤,٢٩١	٧,٤٠٠	٥,٩٢٣	٥,٩٥٢	٥,٤٧٧	٥,٩٧٦	٣,٨٣٠	٣,٠٢٦	ضرائب ورسوم
٨٧.٠	٨٠.٩	١٤٣	١٢١	١٠٣	١٠٠	١٢٤	٩٢	٥٨	اشتراكات
٦١.٥	٢٤٣.٩	٨١١	٤٠٧	٣٤٣	٣٥٠	٢٢٨	٣١٤	٣٤٥	أخرى متنوعة
٤,٧٣٣	٣,٩٦٦	٦,٤٤٦	٥,٣٩٥	٥,٥٠٧	٥,٠٢٧	٥,٦٢٤	٣,٤٢٤	٢,٦٢٣	المصروفات الأخرى الإجمالية والإحتياطيات العامة ^{٢/}
٤٤,٥٢٦	٤١,٤٤٢	٥٨,٥٧٢	٥٢,١٧٧	٤٨,٥٩٩	٤٤,٨٠٢	٣٥,٠٩٢	٣١,١٤٥	٢٧,٧٧٠	شراء أصول غير مالية (الاستثمارات)
٦١,١٩٤	٤٧,٦٣٣	١٣٥,٤٣١	١٤٦,٧١١	٦٩,٢٥٠	٦١,٧٥٠	٥٢,٨٨٢	٣٩,٥١٦	٣٥,٩١٨	الأصول الثابتة
٥١,٦٤٧	٤١,٣٦٥	١٢٥,٦٥٥	١٣٨,٣٦١	٥٤,٦٣٧	٤٥,٥٤٧	٣٨,٤٣٧	٣١,٩٣١	٢٨,٩٩٧	استثمار مباشر (شامل الرسوم الجمركية)
٥١,٣٥٢	٤١,٠٨٠	١٢٥,٢٧٤	١٣٧,٥٣٩	٥٤,٢٤٥	٤٥,٠٥٧	٣٧,٩٠٩	٣١,٤٠٤	٢٨,٣٩٨	نفقات ايرادية مؤجلة (تشغيل)
٢٩٥	٢٨٤	٣٨١	٨٢٢	٣٩٢	٤٩٠	٥٢٨	٥٢٦	٥٩٩	الأصول غير المنتجة
٩٥٣	١,٨٣٨	١,٨٢٨	١,٨١٠	١,٨٦١	٢,٩١٥	٨٦٩	٨٠٩	٥٨٣	أخرى
٨,٥٩٥	٤,٤٣١	٥,٩٤٨	٤,٥٤٠	١٢,٧٥٢	١٣,٢٨٨	١٣,٥٧٦	٦,٧٧٧	٦,٣٣٧	

المصدر: وزارة المالية

* ختامى مبدئى .

** تعكس بيانات الموازنة بموجب القرار الجمهوري رقم ٨ لعام ٢٠١٦.

١/ مبدئى. **جدير بالذكر أن بيانات الحساب الختامى للموازنة العامة للدولة للعام المالى ٢٠١٦/٢٠١٥ مازالت معروضة على مجلس النواب وتعد مبدئية لحين اعتمادها**

٢/ تعكس بيانات الموازنة العامة للدولة بموجب قانون ربط الموازنة رقم ١٤٥ لعام ٢٠١٧ .

٣/ يعكس مساهمات الخزانة فى صناديق المعاشات.

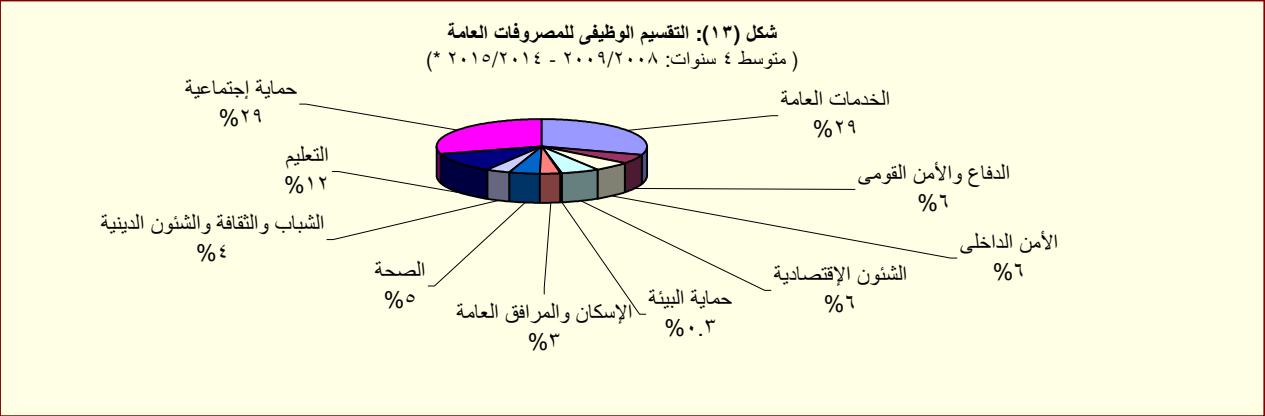
٤/ يتضمن الإنفاق على الدفاع والأمن القومى.

٥/ تعكس الزيادة فى "استثمار مباشر (شامل الرسوم الجمركية)" فى ضوء موارد ذاتية متوقعة لتمويل مشروع الإسكان الإجتماعى تقابله زيادة مماثلة على جانب الإيرادات.

٦/ يرجع الانخفاض فى دعم المواد البترولية نتيجة انخفاض الأسعار العالمية .

٧/ يمكن تفسير الارتفاع الملحوظ فى الإنفاق على الاستثمار المباشر (شامل الرسوم الجمركية) فى ضوء زيادة الاستثمارات التى قامت الدولة بتنفيذها، ومنها المشروعات العملاقة فى الطرق والكبارى وبناء وتطوير المستشفيات والمدارس. حيث بلغت قيمة التشييدات نحو ٢٩.٢ مليار جنيه بنسبة نمو قدرها ٤٤ ٪ عن العام المالى السابق، كما بلغت قيمة الاستثمار فى مبانى غير سكنية نحو ١٠ مليار جنيه بنسبة نمو قدرها ١٧.٧ ٪ عن العام المالى السابق.

٨/ ترجع الزيادة فى نفقات خدمات لغير العاملين نتيجة لزيادة الإنفاق على برنامج العلاج على نفقة الدولة.



المصدر: وزارة المالية

* ختامى مبدئى .