

القسم الرابع

مؤشرات المالية العامة

ملخص المعاملات المالية للحكومة-----	٢٥	جدول (١٠)
ملخص المعاملات الرئيسية للموازنة العامة : القطاع الحكومي -----	٢٦-٢٧	جدول (١١)
هيكل الإيرادات العامة (الإيرادات الضريبية)-----	٢٨	جدول (١٢ - أ)
هيكل الإيرادات العامة (الإيرادات غير الضريبية)-----	٢٩	جدول (١٢ - ب)
توزيع المتحصلات الجمركية بحسب التصنيف الوظيفي للواردات -----	٣٠	جدول (١٣)
هيكل المصروفات العامة-----	٣١-٣٢	جدول (١٤)

جدول (١٠): ملخص المعاملات المالية للحكومة

(مليون جنيه)

٢٠١٣/٢٠١٢	٢٠١٤/٢٠١٣	٢٠١٥/٢٠١٤	٢٠١٦/٢٠١٥	*٢٠١٧/٢٠١٦	١/٢٠١٨/٢٠١٧
فعلى	فعلى	فعلى	فعلى	موازنة	موازنة
قطاع ^{٢/} الموازنة الحكومة العامة	قطاع ^{١/} الموازنة الحكومة العامة	قطاع ^{٢/} الموازنة الحكومة العامة	قطاع ^{١/٣} الموازنة الحكومة العامة	قطاع ^{١/٢} الموازنة	قطاع ^{١/٢} الموازنة
٣٥٠,٣٢٢	٤٠٣,٦٣٧	٤٥٦,٧٨٨	٥١٩,٤٤٩	٤٦٥,٢٤١	٥٣٨,٣٧٨
٢٥١,١١٩	٢٥١,١١٩	٢٦٠,٢٨٩	٢٦٠,٢٨٩	٣٠٥,٩٥٧	٣٠٥,٩٥٧
٥,٢٠٨	٥,٢٠٨	٩٥,٨٥٦	٩٥,٨٥٦	٢٥,٤٣٧	٢٥,٤٣٧
٩٣,٩٩٦	١٤٧,٣١٠	١٠٠,٦٤٢	١٦٣٣.٤	١٣٣,٨٤٧	٢٠٦٩٨٤
٥٨٨,١٨٨	٦٤٤,٠٨٠	٧٠١,٥١٤	٧٥٩,٨٤٧	٧٣٣,٣٥٠	٨٠٥,٩٢٩
الأجور و تعويضات العاملين	١٤٢,٩٥٦	١٤٥,٠٦٤	١٧٨,٥٨٩	١٩٨,٤٦٨	٢٠٠,٩٣٣
شراء السلع والخدمات	٢٦,٦٥٢	٢٧,١٥٥	٢٧,٢٤٧	٣١,٢٧٦	٣١٥٨٠
الفوائد	١٤٦,٩٩٥	١٣٥,٣٣١	١٧٣,١٥٠	١٩٣,٠٠٨	١٧٩,٠٣٥
الدعم والمنح والمزايا الإجتماعية	١٩٧,٠٩٣	٢٦١,٧٦٠	٢٢٨,٥٧٩	١٩٨,٥٦٩	٢٨٢١١٦
المصروفات الأخرى	٣٤,٩٧٥	٣٥,١٤٠	٤١,٠٦٨	٥٠,٢٧٩	٥٠,٣٤٨
شراء أصول غير مالية (الاستثمارات)	٣٩,٥١٦	٣٩,٦٢٩	٥٢,٨٨٢	٦١,٧٥٠	٦١٩١٧
العجز النقدي ^{٤/}	٢٣٧,٨٦٥	٢٤٠,٤٤٣	٢٤٤,٧٢٧	٢٦٨,١٠٩	٢٦٧٥٥١
صافى حيازة الأصول المالية	١,٨٥٤	٦,٤١٠	١٠,٧١٣	١١,٣٢١	١٦٧٦٣
العجز الكلى	٢٣٩,٧١٩	٢٤٦,٨٥٣	٢٥٥,٤٣٩	٢٧٩,٤٣٠	٢٨٤,٣١٤
ملاحظات					
العجز الكلى / الناتج المحلى (%) ^{١/٥}	١٢.٩	١٣.٣	١٢.٠	١١.٤	١١.٦
العجز الأولى / الناتج المحلى (%) ^{١/٥}	٥.٠	٦.٠	٣.٩	٣.٥	٤.٣
إجمالى الإيرادات / الناتج المحلى (%) ^{١/٥}	١٨.٨	٢١.٧	٢١.٤	١٩.٠	٢٢.٠
إجمالى المصروفات / الناتج المحلى (%) ^{١/٥}	٣١.٦	٣٤.٦	٣٢.٩	٣٠.٠	٣٣.٠

المصدر: وزارة المالية

* تعكس بيانات الموازنة بموجب القرار الجمهوري رقم ٨ لعام ٢٠١٦.

١/ تعكس بيانات الموازنة العامة للدولة بموجب قانون ربط الموازنة رقم ١٤٥ لعام ٢٠١٧.

٢/ يشمل قطاع موازنة الجهاز الإدارى و المحليات، والهيئات الخدمية العامة.

٣/ تشمل المعاملات المالية لكل من أجهزة الموازنة العامة، وبنك الإستثمار القومى، وصناديق التأمين والمعاشات ، ومع مراعاة إستبعاد كافة المعاملات البيئية للجهات الثلاث لمنع ازدواجية الحساب.

٤/ العجز الكلى مطروح منه صافى حيازة الأصول المالية.

٥/ تم مراجعة تقديرات الناتج المحلي الإجمالي مؤخراً لتصبح ٣٤٧٨ مليار جنيه في عام ٢٠١٧/٢٠١٦ بدلاً من تقديرات سابقة بنحو ٣٤٠٧.٧ مليار جنيه. في حين قدرت توقعات الناتج المحلي الإجمالي للسنة المالية ٢٠١٧/٢٠١٨ بنحو ٤٢٨٦.٥ مليار جنيه وفقاً لتقديرات وزارة المالية.

٦/ تنشر وزارة المالية بيانات أداء الحكومة العامة للعام المالى ٢٠١٥/٢٠١٤ للمرة الأولى، وذلك بعد القيام بتدقيق البيانات مع الجهات المعنية والتي تدخل ضمن نطاق الحكومة العامة.

جدول (١١) القطاع الحكومي : ملخص المعاملات الرئيسية للموازنة العامة ٢٠١٢/٢٠١١

(مليون جنيه)

فعلیات							٢٠١٧/٢٠١٦ * ٢٠١٦/٢٠١٥		موازنة		
٢٠١٨/٢٠١٧	٢٠١٧/٢٠١٦	٢٠١٦/٢٠١٥	٢٠١٥/٢٠١٤	٢٠١٤/٢٠١٣	٢٠١٣/٢٠١٢	٢٠١٢/٢٠١١					
يوليو-أغسطس	يوليو-أغسطس	يوليو-أغسطس	يوليو-أغسطس	يوليو-أغسطس	يوليو-أغسطس	يوليو-أغسطس					
٧٤,٥٣٠	٤٦,٦٥١	٤٩١,٤٨٨	٤٦٥,٢٤١	٤٥٦,٧٨٨	٣٥٠,٣٢٢	٣٠٣,٦٢٢	٨٣٤,٦٢٢	٦٦٩,٧٥٦	إجمالي الإيرادات		
٥٥,٩٤٧	٣٧,٩١٢	٣٥٢,٣١٥	٣٠٥,٩٥٧	٢٦٠,٢٨٩	٢٥١,١١٩	٢٠٧,٤١٠	٦٠٣,٩١٨	٤٣٣,٣٠٠	الإيرادات الضريبية		
١٣,٢٦٦	٩,٨٨٨	١٤٤,٧٤٣	١٢٩,٨١٨	١٢٠,٩٢٥	١١٧,٧٦٢	٩١,٢٤٥	٢٠٩,٣٩٨	١٥٠,٤٦٥	الضريبة على الدخل		
٥,٩٧٥	٥,٥٣٢	٢٧,٩٩٠	٢١,١٠٧	١٨,٧٦١	١٦,٤٥٣	١٣,٠٨٩	٥٠,٢٨٥	٣٦,٣٤١	الضرائب على الممتلكات		
٣٢,١١٨	١٩,٧٤٦	١٤٠,٥٢٥	١٢٢,٩٣٠	٩١,٨٦٧	٩٢,٩٢٤	٨٤,٥٩٤	٢٩١,٠٥٥	٢٠١,١٧٨	الضرائب على السلع والخدمات		
٤,٥٨٩	٢,٧٤٦	٢٨,٠٩١	٢١,٨٦٧	١٧,٦٧٣	١٦,٧٧١	١٤,٧٨٨	٣٦,٤١٤	٢٩,٥٤٨	الضرائب على التجارة الدولية (الجمارك)		
٠	٠	١٠,٩٦٦	١٠,٢٣٥	١١,٠٦٢	٧,٢٠٨	٣,٦٩٤	١٦,٧٦٦	١٥,٧٦٨	ضرائب أخرى		
١٨,٥٨٣	٨,٧٣٩	١٣٩,١٧٣	١٥٩,٢٨٤	١٩٦,٤٩٩	٩٩,٢٠٣	٩٦,٢١٢	٢٣٠,٧٠٤	٢٣٦,٤٥٦	الإيرادات غير الضريبية		
١٢	٤	٣,٥٤٣	٢٥,٤٣٧	٩٥,٨٥٦	٥,٢٠٨	١٠,١٠٤	١,١٤٣	٢,٢١٣	المنح		
٨	١	٣,٢٢٦	٢٤,٩٤٢	٩٥,٤٩٧	٤,٨٢٠	٩,٣٣٩	٨٠٣	١,٢٨٨	من حكومات أجنبية		
١	٠	١٦٩	٣٠٢	١٥٠	١١٢	٩٥	٢٥٨	٥٩٧	من منظمات دولية		
٣	٣	١٣٧	١٩٤	٢١٠	٢٧٥	٦٧٠	٨٢	٣٢٨	من جهات حكومية		
١٨,٥٧١	٨,٧٣٥	١٣٥,٦٣٠	١٣٣,٨٤٧	١٠٠,٦٤٢	٩٣,٩٩٦	٨٦,١٠٨	٢٢٩,٥٦١	٢٣٤,٢٤٢	إيرادات أخرى		
٧,٦٤٠	٣,٨٤٥	٦٩,٤٥٢	٨١,٤٦٣	٥٦,٩٩٠	٥٦,٤٩٤	٥٥,٩٧٩	١٠٢,٢٨٧	٩٩,٣٠٩	عوائد الملكية		
٣,٠٤٣	٢,٧٦٨	٢٩,٠٥٢	٢٦,٤٥٧	٢٨,٤٩٩	٢٢,٧٣٣	١٧,٨١٩	٣٧,٤٦٣	٣٠,٦٤٣	حصول بيع السلع والخدمات		
١٥	١٤٤	١,٣٨١	٨٤٢	٥٤٦	٤٧٩	٥١٩	١,٢٩٦	٩١٤	تعويضات وغرامات		
٧٧	٦٥	١,٤٥٥	٩٠١	١,٠٦١	٦١٢	٦٧٣	١,٠٧٩	٧٧١	تحويلات اختيارية		
٧,٧٩٧	١,٩١٣	٣٤,٢٩٠	٢٤,١٨٤	١٣,٥٤٧	١٣,٦٧٧	١١,١١٨	٨٧,٤٣٦	١٠٢,٦٠٤	أخرى		
١٤٨,٩١٧	١١٤,٥٢٣	٨١٧,٨٤٤	٧٣٣,٣٥٠	٧٠١,٥١٤	٥٨٨,١٨٨	٤٧٠,٩٩٢	١,٢٠٧,١٣٨	٩٧٤,٧٩٤	إجمالي المصروفات		
٣٧,٣٨٥	٣٤,٥٠١	٢١٣,٧٢١	١٩٨,٤٦٨	١٧٨,٥٨٩	١٤٢,٩٥٦	١٢٢,٨١٨	٢٣٩,٩٥٥	٢٢٨,٧٣٦	الأجور و تعويضات العاملين		
٣,٧١١	٢,٩٧٨	٣٥,٦٦٢	٣١,٢٧٦	٢٧,٢٤٧	٢٦,٦٥٢	٢٦,٨٢٦	٥٢,٠٦٥	٤٢,٣٠٢	شراء السلع والخدمات		
٥٩,٢٠٦	٤١,٧٣١	٢٤٣,٦٣٥	١٩٣,٠٠٨	١٧٣,١٥٠	١٤٦,٩٩٥	١٠٤,٤٤١	٣٨٠,٩٨٦	٢٩٢,٥٢٠	الفوائد		
٢٣,٧٩٤	٢٠,٨٧٩	٢٠١,٠٢٤	١٩٨,٥٦٩	٢٢٨,٥٧٩	١٩٧,٠٩٣	١٥٠,١٩٣	٣٣٢,٧٢٧	٢٠٦,٤٢٤	الدعم والمنح والمزايا الإجتماعية		
١٦,٢٩١	٨,٧١٥	٥٤,٥٥١	٥٠,٢٧٩	٤١,٠٦٨	٣٤,٩٧٥	٣٠,٧٩٦	٦٥,٩٧٢	٥٨,١٠٠	المصروفات الأخرى		
٨,٥٣١	٥,٧١٨	٦٩,٢٥٠	٦١,٧٥٠	٥٢,٨٨٢	٣٩,٥١٦	٣٥,٩١٨	١٣٥,٤٣١	١٤٦,٧١١	شراء أصول غير مالية (الاستثمارات)		
٧٤,٣٨٧	٦٧,٨٧٢	٣٢٦,٣٥٦	٢٦٨,١٠٩	٢٤٤,٧٢٧	٢٣٧,٨٦٥	١٦٧,٣٧٠	٣٧٢,٥١٦	٣٠٥,٠٣٨	العجز النقدي ^{١/}		
١٩٤	٦٤٩	١٣,١٣٩	١١,٣٢١	١٠,٧١٣	١,٨٥٤	٦٦٥-	١,٤٠٨-	١٤,٤٢٢	صافي حيازة الأصول المالية		
٧٤,٥٨١	٦٨,٥٢١	٣٣٩,٤٩٥	٢٧٩,٤٣٠	٢٥٥,٤٣٩	٢٣٩,٧١٩	١٦٦,٧٠٥	٣٧١,١٠٨	٣١٩,٤٦٠	العجز الكلي		
ملاحظات											
١.٧	٢.٠	١٢.٥	١١.٤	١٢.٠	١٢.٩	١٠.٠	٩.٠	٩.٨	^{١/} العجز الكلي/ الناتج المحلي الإجمالي (%)		
٠.٤	٠.٨	٣.٥	٣.٥	٣.٩	٥.٠	٣.٧	٠.٢-	٠.٨	^{١/} العجز الأولي/ الناتج المحلي الإجمالي (%)		
١.٧	١.٣	١٨.١	١٩.٠	٢١.٤	١٨.٨	١٨.١	٢٠.٣	٢٠.٦	^{١/} الإيرادات/ الناتج المحلي الإجمالي (%)		
٣.٥	٣.٣	٣٠.٢	٣٠.٠	٣٢.٩	٣١.٦	٢٨.١	٢٩.٤	٣٠.٠	^{١/} المصروفات/ الناتج المحلي الإجمالي (%)		

المصدر: وزارة المالية.

* تعكس بيانات الموازنة بموجب القرار الجمهوري رقم ٨ لعام ٢٠١٦.

١/ يشمل قطاع موازنة الجهاز الإدارى و المحليات، والهيئات الخدمية العامة.

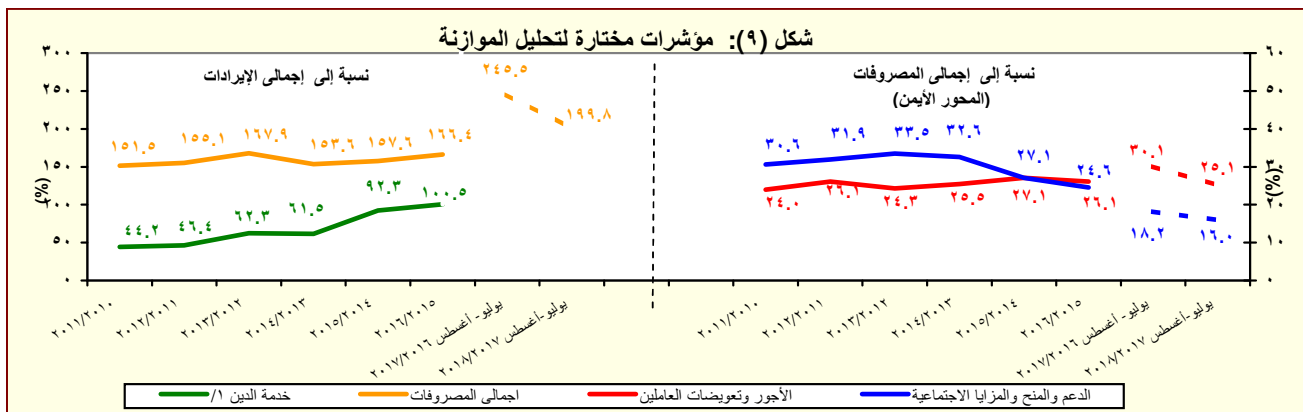
٢/ تم إعادة تبويب فعليات الموازنة العامة لتتفق مع معايير صندوق النقد الدولى والمعروفة بـ GFS ٢٠٠١ (على أساس نقدى).

٣/ تعكس بيانات الموازنة العامة للدولة بموجب قانون ربط الموازنة رقم ١٤٥ لعام ٢٠١٧.

٤/ يرجع الإنخفاض في الإيرادات غير الضريبية إلى تراجع الموارد الاستثنائية من المنح لتبلغ حوالى ٢٥.٤ مليار جنيه فقط خلال العام المالى ٢٠١٤/٢٠١٥، وذلك مقابل منح بلغت نحو ٩٥.٩ مليار جنيه خلال العام المالى ٢٠١٣/٢٠١٤.

٥/ العجز الكلي مطروح منه صافي حيازة الأصول المالية.

٦/ تم مراجعة تقديرات الناتج المحلي الإجمالي مؤخراً لتصبح ٣٤٧٨ مليار جنيه في عام ٢٠١٦/٢٠١٧ بدلاً من تقديرات سابقة بنحو ٣٤٠٧.٧ مليار جنيه. في حين قدرت توقعات الناتج المحلي الإجمالي للسنة المالية ٢٠١٧/٢٠١٨ بنحو ٤٢٨٦.٥ مليار جنيه وفقاً لتقديرات وزارة المالية.



المصدر: وزارة المالية.

١/ تشمل الفوائد والأقساط المدفوعة (بدون متأخرات).

جدول (١١) القطاع الحكومي : ملخص المعاملات الرئيسية للموازنة العامة ^{١/} (تابع)

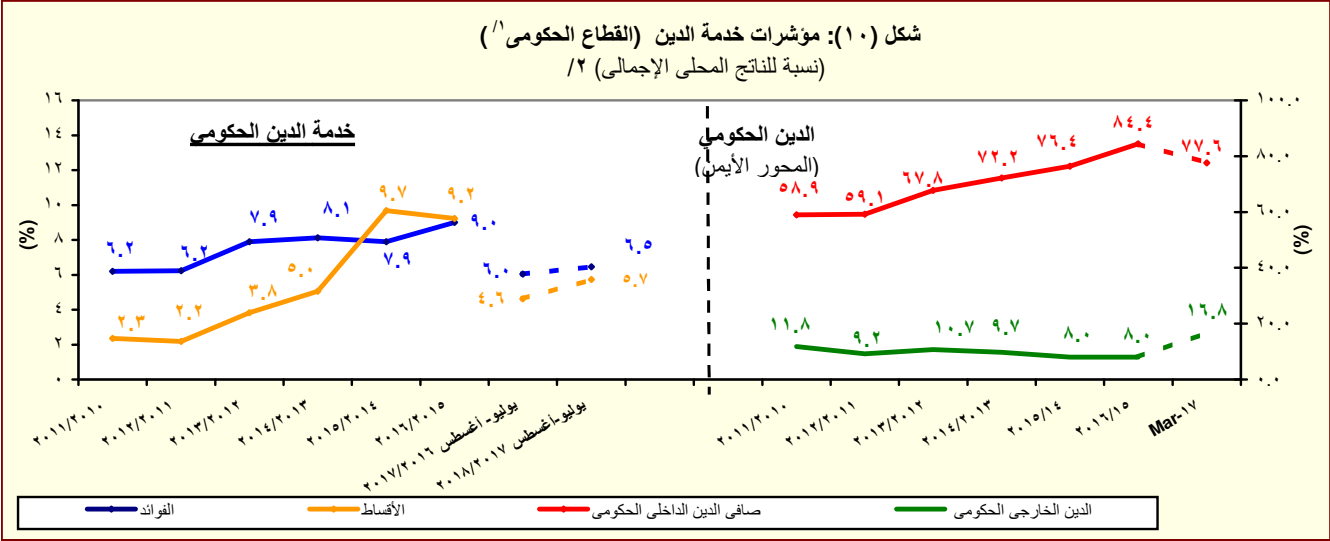
(مليون جنيه)

يوليو - سبتمبر	فعليات					
	٢٠١٧/٢٠١٦	٢٠١٥/٢٠١٤	٢٠١٤/٢٠١٣	٢٠١٣/٢٠١٢	٢٠١٢/٢٠١١	٢٠١١/٢٠١٠
العجز الكلى	٧٦,٨١٦	٢٧٩٤٣٠	٢٥٥,٤٣٩	٢٣٩,٧١٩	١٦٦,٧٠٥	١٣٤,٤٦٠
مصادر التمويل	٧٦,٨١٦	٢٧٩٤٣٠	٢٥٥,٤٣٩	٢٣٩,٧١٩	١٦٦,٧٠٥	١٣٤,٤٦٠
صافى حصيلة الخصخصة	٠	٠	٣١٥-	١٢	٠	٢٢
التمويل المحلى	١٠٩,١٧٧	٣٢٧٧٢٨	٢٧٧,٣٢٠	٢٧٠,٦٢٤	١٨٢,٢١٨	١٤٤,٢٩٥
تمويل غير مصرفى	١٤,٧٨٢	٧٩٢٧٤	٣٢,٩٥٧	٤٩,٢٨٦	٣٥,٨٤٤	٣٤,٧١٢
تمويل مصرفى	٩٤,٣٩٥	٢٤٨٤٥٤	٢٤٤,٣٦٣	٢٢١,٣٣٨	١٤٦,٣٧٤	١٠٩,٥٨٣
الإقتراض الخارجى ^{٢/}	١,٩٢٦-	٢٥١١٩-	٤,٠٢٢	٢٠,٢٧٠	٩,٠٦٢-	٥,٠٢٢
المستخدم من الحساب المجمد فى اهلاك جزء من سندات البنك المركزى	-	-	-	-	-	-
حسابات أخرى مستحقة الدفع	-	-	-	-	-	-
أخرى	٢,٦٣٢-	٣٥٩٨٧-	٢٥,٣٨٨-	١٣,١٤٧-	٤٤٣-	٣,٥٥٣
فروق إعادة التقييم	٠	٥٤٩	١,٢٤٢	١١,٣٥٧	١,٥٣٣	٣,٩٢٢
الفرق بين القيمة الحالية والاسمية لأذون الخزانة	٨,٣٥١-	٩٥٤٠-	١,٠٥١-	٦,٧٩١-	١١,٣٧٦-	٧,٤١٩-
غير موزع	١٩,٤٥٢-	٢١٧٩٩	٣٩١-	٤٢,٦٠٦-	٣,٨٣٥	١٤,٩٣٥-

المصدر: وزارة المالية

١/ تم إعداد البيانات لتتفق مع معايير صندوق النقد الدولي والمعروفة بـ GFS ٢٠٠١ (على أساس نقدى).

٢/ يتضمن الدين الخارجى الحكومى المعاد تبويبه فى ضوء المفاوضات بين وزارة المالية والبنك المركزى والتي أسفرت عن إعادة تبويب الديون المعاد إقراضها ضمن الدين الخارجى للحكومة المركزية و وحدات الحكم المحلى بدلاً من مديونيات "القطاعات الأخرى".



المصدر: وزارة المالية والبنك المركزى المصرى

١/ يشمل قطاع موازنة الجهاز الإدارى و المحليات، والهيئات الخدمية العامة.

٢/ تم مراجعة تقديرات الناتج المحلى الإجمالى مؤخراً لتصبح ٣٤٧٨ مليار جنيه في عام ٢٠١٧/٢٠١٦ بدلاً من تقديرات سابقة بنحو ٣٤٠٧.٧ مليار جنيه. في حين قدرت توقعات الناتج المحلى الإجمالى للسنة المالية ٢٠١٨/٢٠١٧ بنحو ٤٢٨٦.٥ مليار جنيه وفقاً لتقديرات وزارة المالية.

جدول (١٢ - أ) هيكل الإيرادات العامة
(الإيرادات الضريبية)

(مليون جنيه)

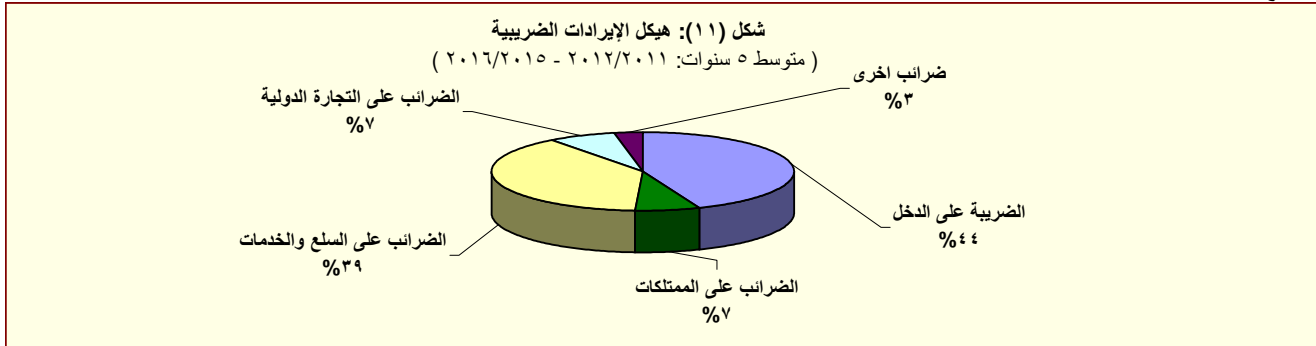
٢٠١٨/٢٠١٧	٢٠١٧/٢٠١٦	٢٠١٨/٢٠١٧ ^{١/}	٢٠١٧/٢٠١٦	٢٠١٦/٢٠١٥	٢٠١٥/٢٠١٤	٢٠١٤/١٣	٢٠١٣/١٢	٢٠١٢/١١	
يوليو-أغسطس	يوليو-أغسطس	موازنة	موازنة						تفصيلات
٧٤,٥٣٠	٤٦,٦٥١	٨٣٤,٦٢٢	٦٦٩,٧٥٦	٤٩١,٤٨٨	٤٦٥,٢٤١	٤٥٦,٧٨٨	٣٥٠,٣٢٢	٣٠٣,٦٢٢	إجمالي الإيرادات
٥٥,٩٤٧	٣٧,٩١٢	٦٠٣,٩١٨	٤٣٣,٣٠٠	٣٥٢,٣١٥	٣٠٥,٩٥٧	٢٦٠,٢٨٩	٢٥١,١١٩	٢٠٧,٤١٠	الإيرادات الضريبية
١٣,٢٦٦	٩,٨٨٨	٢٠٩,٣٩٨	١٥٠,٤٦٥	١٤٤,٧٤٣	١٢٩,٨١٨	١٢٠,٩٢٥	١١٧,٧٦٢	٩١,٢٤٥	الضريبة على الدخل والأرباح والمكاسب الرأسمالية ومنها
٦,٠٤٤	٤,٦٦٨	٣٧,٣٥٤	٣٦,٤٤٣	٣٢,٠٣١	٢٦,٨٠١	٢٢,٢٥٢	١٩,٧٠٨	١٦,٠١٠	ضرائب على الدخل من التوظيف
١,٥٥٩	١,٠٧٧	٢٥,٣٩٥	١٥,٦٧٧	٩,٩٨٢	١١,١٣٤	٨,٩٤٣	٦,٤٣٦	٥,٥٨٢	ضرائب على الدخل بخلاف التوظيف
١١	١٠	٣,٧٠٣	٢,٥٢٦	٣٤٣	٢٧٩	٢١٨	٨٧	١٠٤	ضرائب على الأرباح الرأسمالية
٥,٦٥٣	٤,١٣٣	١٤٢,٩٤٦	٩٥,٨١٩	١٠٢,٣٨٧	٩١,٦٠٣	٨٩,٥١٢	٩١,٥٣١	٦٩,٥٥٠	الضريبة على أرباح شركات الأموال ومنها
٠	٠	٤٤,١٧٩	٢١,٤١٩	٣٧,٣١٣	٣٦,٠٠٠	٤٦,٠٦٠	٤٥,٨١٦	٣٤,٠٧٥	من هيئة البترول
٠	٠	٣,٤٤٤	١١,١٨٦	١٣,٢٤٥	٣,٦٩١	٤,٠٤٢	٨,٢٩٠	٠	من البنك المركزي
١,٩٠٠	١,٣٠٠	٣٠,١٥٠	١٨,١١٤	١٤,٩٠٣	١٣,٤٠٠	١٤,٣١٢	١٢,١٥٠	١١,٨٠٠	من قناة السويس
٣,٧٥٣	٢,٨٣٣	٦٥,١٧٣	٤٥,١٠٠	٣٦,٩٢٦	٣٨,٥١٢	٢٥,٠٩٩	٢٥,٢٧٥	٢٣,٦٧٤	من الشركات الأخرى
٥,٩٧٥	٥,٥٣٢	٥٠,٢٨٥	٣٦,٣٤١	٢٧,٩٩٠	٢١,١٠٧	١٨,٧٦١	١٦,٤٥٣	١٣,٠٨٩	الضرائب على الممتلكات
٤٧٠	٢٥٩	٣,٩٠٦	٢,٦٤٩	١,١٧٢	٦٣٧	٤٢٨	٥٣١	٥٢٠	ضرائب دورية على الممتلكات
٢٣	٢٦	٢٥٦	٢٣٤	٢٠٣	١٨٦	١٨٤	١٨٥	١٧٥	ضريبة الأراضي
٤٤٧	٢٣٣	٣,٦٥٠	٢,٤١٥	٩٦٩	٤٥١	٢٤٤	٣٤٦	٣٤٦	ضريبة المباني
٥,٢٣١	٤,٩٧٩	٤٠,٣٣٨	٢٩,١٠٩	٢٤,٠٧١	١٧,٦٢٩	١٦,٠٥٥	١٣,٩٠٥	١٠,٥٧٥	ضريبة على العمليات المالية التجارية والرأسمالية ومنها
٥,٠٩٥	٤,٩٠٠	٣٩,١٣٣	٢٧,٩٧٧	٢٣,٠٦٩	١٦,٦٨٢	١٥,٢٥٦	١٣,١٦٨	٩,٩٠٣	ضريبة على عوائد أذون وسندات الخزانة
٢٧٤	٢٩٥	٦,٠٤١	٤,٥٨٣	٢,٧٤٧	٢,٨٤١	٢,٢٧٩	٢,٠١٧	١,٩٩٣	ضرائب ورسوم على السيارات
٣٢,١١٨	١٩,٧٤٦	٢٩١,٠٥٥	٢٠١,١٧٨	١٤٠,٥٢٥	١٢٢,٩٣٠	٩١,٨٦٧	٩٢,٩٢٤	٨٤,٥٩٤	الضرائب على السلع والخدمات ومنها
١٧,٠٢٠	٨,٨٦٧	١٣٥,٧٠٨	٨٣,٩١٩	٥٧,٤٥٤	٥٣,٤٢٥	٤٢,٩٧٤	٣٩,٤٩٦	٣٧,١٧٤	الضريبة العامة على المبيعات
٥,٢٥٩	٣,٤٢٧	٤٩,٩٠٠	٣١,٩٩٤	٢١,١٠٢	١٨,٤١٥	١٤,٥٧٧	١٤,٠٣٨	١٥,٥٦٦	سلع محلية
١١,٧٦١	٥,٤٤٠	٨٥,٨٠٨	٥١,٩٢٥	٣٦,٣٥٢	٣٥,٠١٠	٢٨,٣٩٨	٢٥,٤٥٨	٢١,٦٠٧	سلع مستوردة
٣,٦٩٠	٢,٢٢٦	٤٢,١٥٦	٣٣,٧٢٩	١٤,٠٧٢	١٢,٠٩٨	٩,٤٦٣	٩,٧٦٧	٩,١٤١	ضريبة المبيعات على الخدمات
٨,٣١٧	٦,٦٥٨	٧٤,٣٥٢	٥٤,٤٠٠	٤٨,١٢٥	٣٩,٧٥٠	٢٤,١٩٠	٣٠,٤٨٢	٢٥,٩٨٥	ضرائب على سلع جدول رقم "١" محلية
١٢١	٦٣	٥٦٣	٢٩٧	٣٩٦	٢٥٩	٣٧٤	٤٩	٧١	ضرائب على سلع جدول رقم "١" المستور
٣٤٥	٢٦٨	٢,٧٠٧	٢,١٥٥	٢,٣١١	١,٣٨٢	١,١٦٧	١,٠٩٢	٨٨٠	ضرائب على الخدمات الخاصة
١,٨٨٩	١,١٩٩	١٨,١٦٢	١٣,٧٩٢	٩,٧٠٧	٧,٧٢١	٦,٦٩٤	٥,٢٤٨	٥,٤٦٥	ضرائب الدمغة (عدا دمغة الماهيات)
٤,٥٨٩	٢,٧٤٦	٣٦,٤١٤	٢٩,٥٤٨	٢٨,٠٩١	٢١,٨٦٧	١٧,٦٧٣	١٦,٧٧١	١٤,٧٨٨	الضرائب على التجارة الدولية (الجمارك) ومنها
٤,٢٩٨	٢,٥٨٦	٣٤,٧٤٤	٢٨,٤٤١	٢٦,٩٣٣	٢٠,٩٥٥	١٦,٩٣٥	١٥,٦٢٦	١٣,٩٥٥	ضرائب جمركية قيمة
٠	٠	١٦,٧٦٦	١٥,٧٦٨	١٠,٩٦٦	١٠,٢٣٥	١١,٠٦٢	٧,٢٠٨	٣,٦٩٤	ضرائب أخرى

المصدر: وزارة المالية

* تعكس بيانات الموازنة بموجب القرار الجمهوري رقم ٨ لعام ٢٠١٦.

١/ تعكس بيانات الموازنة العامة للدولة بموجب قانون ربط الموازنة رقم ١٤٥ لعام ٢٠١٧.

٢/ يمكن تفسير الانخفاض في الحصيلة من الضريبة على أرباح شركات الأموال من الشركات الأخرى خلال عام ٢٠١٦/٢٠١٥ في ضوء المقارنة بحصيلة إستثنائية مرتفعة خلال عام المقارنة ٢٠١٥/٢٠١٤ حيث تم فرض ضريبة إضافية في عام ٢٠١٤ بنسبة ٥% لمن يزيد دخولهم عن ١ مليون جنيه وتم إلغاؤها في عام ٢٠١٦/٢٠١٥. وأن هذا لا يؤثر على الإيرادات المحصلة من الضرائب على أرباح شركات الأموال من الشركات الأخرى، حيث من المتوقع زيادة المحصل خلال الفترات القادمة.



المصدر: وزارة المالية

جدول (١٢ - ب) هيكل الإيرادات العامة
(الإيرادات غير الضريبية)

(مليون جنيه)		٢٠١٨/٢٠١٧		٢٠١٧/٢٠١٦		٢٠١٦/٢٠١٥		٢٠١٥/٢٠١٤		٢٠١٤/٢٠١٣		٢٠١٣/٢٠١٢		٢٠١٢/٢٠١١	
		٢٠١٨/٢٠١٧	٢٠١٧/٢٠١٦	٢٠١٧/٢٠١٦	٢٠١٦/٢٠١٥	٢٠١٦/٢٠١٥	٢٠١٥/٢٠١٤	٢٠١٥/٢٠١٤	٢٠١٤/٢٠١٣	٢٠١٣/٢٠١٢	٢٠١٢/٢٠١١	٢٠١٣/٢٠١٢	٢٠١٢/٢٠١١	٢٠١٢/٢٠١١	٢٠١٢/٢٠١١
		يوليو-أغسطس	يوليو-أغسطس	موازنة	موازنة	موازنة	موازنة	موازنة	موازنة	موازنة	موازنة	موازنة	موازنة	موازنة	موازنة
الإيرادات غير الضريبية		١٨,٥٨٣	٨,٧٣٩	٢٣٠,٧٠٤	٢٣٦,٤٥٦	١٣٩,١٧٣	١٥٩,٢٨٤ ^{١/}	١٩٦,٤٩٩	٩٩,٢٠٣	٩٦,٢١٢	٩٦,٢١٢	٩٩,٢٠٣	٩٦,٢١٢	٩٦,٢١٢	٩٦,٢١٢
المنح		١٢	٤	١,١٤٣	٢,٢١٣	٣,٥٤٣	٢٥,٤٣٧	٩٥,٨٥٦	٥,٢٠٨	١٠,١٠٤	١٠,١٠٤	٥,٢٠٨	١٠,١٠٤	١٠,١٠٤	١٠,١٠٤
منح من حكومات أجنبية		٨	١	٨٠٣	١,٢٨٨	٣,٢٣٦	٢٤,٩٤٢	٩٥,٤٩٧	٤,٨٢٠	٩,٣٣٩	٩,٣٣٩	٤,٨٢٠	٩,٣٣٩	٩,٣٣٩	٩,٣٣٩
منح من منظمات دولية		١.٢	٠.٠	٢٥٨	٥٩٧	١٦٩	٣.٢	١٥٠	١١٢	٩٥	٩٥	١١٢	٩٥	٩٥	٩٥
أخرى ^{٢/}		٢.٩	٣.٢	٨٢	٣٢٨	١٣٧	١٩٤	٢١٠	٢٧٥	٦٧٠	٦٧٠	٢٧٥	٦٧٠	٦٧٠	٦٧٠
ايرادات أخرى		١٨,٥٧١	٨,٧٣٥	٢٢٩,٥٦١	٢٣٤,٢٤٢	١٣٥,٦٣٠	١٣٣,٨٤٧	١٠٠,٦٤٢	٩٣,٩٩٦	٨٦,١٠٨	٨٦,١٠٨	٩٣,٩٩٦	٨٦,١٠٨	٨٦,١٠٨	٨٦,١٠٨
عوائد الملكية		٧,٦٤٠	٣,٨٤٥	١٠٢,٢٨٧	٩٩,٣٠٩	٦٩,٤٥٢	٨١,٤٦٣	٥٦,٩٩٠	٥٦,٤٩٤	٥٥,٩٧٩	٥٥,٩٧٩	٥٦,٤٩٤	٥٥,٩٧٩	٥٥,٩٧٩	٥٥,٩٧٩
القوائد المحصلة		٣٢٦	٥٩٠	٣,٢٣٢	٢,٥٢٠	٩٦٨	٣,٤٥٣	٧٤٥	٨٣٧	١,٠٧٨	١,٠٧٨	٨٣٧	١,٠٧٨	١,٠٧٨	١,٠٧٨
على إعادة الإقراض (تشمل فوائد القروض الخارجية المعاد أقراضها من الخزنة العامة)		٣٢٥	٥٨٨	٣,٠٦٩	٢,٤٠٦	٨١٦	٣,٣٥٠	٥٨٩	٦٩٨	٩٠٩	٩٠٩	٦٩٨	٩٠٩	٩٠٩	٩٠٩
أرباح الأسهم ومنها:		٧,٢٨٠	٣,١٩٤	٨٨,٠٦٤	٨٥,٦٣٩	٦٣,٥٦٥	٧١,٥٧١	٥٣,٩٦٦	٥١,٩٣٥	٥٢,٣٥٨	٥٢,٣٥٨	٥١,٩٣٥	٥٢,٣٥٨	٥٢,٣٥٨	٥٢,٣٥٨
هيئة البترول		٢٠٠	٠	٢٨,٩١٢	١٣,٩٥٠	٧,٨٢٠ ^{١/٨}	٢٥,٤١٤	٢١,٨٠٩	١٨,٧٨٥	١٥,٠٢٧	١٥,٠٢٧	١٨,٧٨٥	١٥,٠٢٧	١٥,٠٢٧	١٥,٠٢٧
البنك المركزي		٠	٠	١٠,٩٧٦	٢٩,٢٤٤	٢٩,٤٦٢	١٣,٤١٧	٩,٢٨٣	١١,٣١٧	١٥,٠١٢	١٥,٠١٢	١١,٣١٧	١٥,٠١٢	١٥,٠١٢	١٥,٠١٢
قناة السويس		٦,٥٠٠	٢,٥٠١	٣١,٤٢٣	٢٣,٢٦٨ ^{١/٩}	١٤,٧٥٥	١٩,٢١٤	١٨,٠٨٤	١٦,٣٧٥	١٦,١١٨	١٦,١١٨	١٦,٣٧٥	١٦,١١٨	١٦,١١٨	١٦,١١٨
الهيئات الاقتصادية		٥٧٤	٦١٧	٥,٠٢١	٩,٧٠٤	٧,٨٢٠	١٠,٠٩٣	١,٦٣٠	١,٩١٥	٢,٢٠٧	٢,٢٠٧	١,٩١٥	٢,٢٠٧	٢,٢٠٧	٢,٢٠٧
شركات قطاع الأعمال العام		١٧	٧٦	٨,٤٣٢	٦,٥٦٨	٢,٢٧٢	٢,١٩١	٢,٣٦٢	٢,٩١١	٢,٩٨٧	٢,٩٨٧	٢,٩١١	٢,٩٨٧	٢,٩٨٧	٢,٩٨٧
عائد الإيجارات		٣٥	١١٦	١٠,٦٩٠	١٠,١٥١	٤,٨٤٤	٦,٣١١	٢,٠٣٤	٣,٣٦١	٣,٠٧٨	٣,٠٧٨	٣,٣٦١	٣,٠٧٨	٣,٠٧٨	٣,٠٧٨
إتاوة البترول		٠	٠	٨,٦١٠	٤,٦٢٥	٤,١٣٩	٥,٩٦٤	١,٧٣٧	٢,٩٣٣	٢,٨٠٠	٢,٨٠٠	٢,٩٣٣	٢,٨٠٠	٢,٨٠٠	٢,٨٠٠
عوائد ملكية أخرى		٠	-٥٥	٣٠٠	١,٠٠٠	٧٤	١٢٨	٢٤٥	٣٦١	-٥٣٤	-٥٣٤	٣٦١	-٥٣٤	-٥٣٤	-٥٣٤
حصول بيع السلع والخدمات		٣,٠٤٣	٢,٧٦٨	٣٧,٤٦٣	٣٠,٦٤٣	٢٩,٠٥٢	٢٦,٤٥٧	٢٨,٤٩٩	٢٢,٧٣٣	١٧,٨١٩	١٧,٨١٩	٢٢,٧٣٣	١٧,٨١٩	١٧,٨١٩	١٧,٨١٩
ايرادات الخدمات، ومنها:		٣,٠٤٢	٢,٧٦٥	٣٧,٤٢٠	٣٠,٦٠٢	٢٩,٠٠٧	٢٦,٤١٦	٢٨,٤٧١	٢٢,٧٠٨	١٧,٧٨٩	١٧,٧٨٩	٢٢,٧٠٨	١٧,٧٨٩	١٧,٧٨٩	١٧,٧٨٩
موارد جارية من الصناديق والحسابات الخاصة ^{١/٥}		١,٩١٤	١,٩٠١	٢٩,٢٠٣	٢٢,٧٢٦	٢٢,٦٢٩	٢١,٠٣٧	٢٤,٣٥٩	١٨,٩٤٦	١٤,٢٩٠	١٤,٢٩٠	١٨,٩٤٦	١٤,٢٩٠	١٤,٢٩٠	١٤,٢٩٠
ايرادات بيع السلع، ومنها:		١.١	٢.١	٤٣	٤٢	٤٥	٤٢	٢٧	٢٥	٣٠	٣٠	٢٥	٣٠	٣٠	٣٠
حصول فروق أسعار بيع الغاز الطبيعي		٠	٠	٠	٠	٠	٠	٠	٠	٠	٠	٠	٠	٠	٠
تعويضات وغرامات		١٥	١٤٤	١,٢٩٦	٩١٤	١,٣٨١	٨٤٢	٥٤٦	٤٧٩	٥١٩	٥١٩	٤٧٩	٥١٩	٥١٩	٥١٩
التحويلات الاختيارية		٧٧	٦٥	١,٠٧٩	٧٧١	١,٤٥٥	٩٠١	١,٠٦١	٦١٢	٦٧٣	٦٧٣	٦١٢	٦٧٣	٦٧٣	٦٧٣
جارية		٤١	٤٥	١,٠٧٩	٧٦٥	٥٨٤	٣٧٩	٥٧٩	٣٨٣	٤٩٧	٤٩٧	٣٨٣	٤٩٧	٤٩٧	٤٩٧
رأسمالية		٣٦.٠	٢٠.٦	٠	٦	٨٧١	٥٢٣	٤٨٢	٢٣٠	١٧٦	١٧٦	٢٣٠	١٧٦	١٧٦	١٧٦
ايرادات متوقعة		٧,٧٩٧	١,٩١٣	٨٧,٤٣٦	١٠٢,٦٠٤ ^{١/١٠}	٣٤,٢٩٠	٢٤,١٨٤	١٣,٥٤٧	١٣,٦٧٧	١١,١١٨	١١,١١٨	١٣,٦٧٧	١١,١١٨	١١,١١٨	١١,١١٨
جارية		٥,٢١١	١,٠٢٦	١٢,٠٨٦	١٣,٣٦٠	١٨,٠٩٦	٩,٩١٤	٧,٣٢٩	٦,٨٧٢	٣,٥٢٧	٣,٥٢٧	٦,٨٧٢	٣,٥٢٧	٣,٥٢٧	٣,٥٢٧
رأسمالية، ومنها		٢,٥٨٦	٨٨٨	٧٥,٣٥١	٨٩,٢٤٤	١٦,١٩٥	١٤,٢٧٠	٦,٢١٩	٦,٨٠٦	٧,٥٩٢	٧,٥٩٢	٦,٨٠٦	٧,٥٩٢	٧,٥٩٢	٧,٥٩٢
نقص الرصيد المدين للنفقات المقدمة لتمويل الاستثمارات ^{١/٦}		٥٣٩	٢١٨	٠.٠	٠	٧,٤٣٠	٥,٠٩٩	٢,٩٩٠	٣,٣٦٣	٣,٢٥٤	٣,٢٥٤	٣,٣٦٣	٣,٢٥٤	٣,٢٥٤	٣,٢٥٤
موارد ومصادر رأسمالية أخرى لتمويل الاستثمارات		١,٩١١	٥٧٦	٤٤,٦١٨	٨٠,٠٦٠ ^{١/٧}	٧,٨٧٨	٤,٩٩٢	٢,٧٠٩	٢,٦٩٠	٣,١٦٦	٣,١٦٦	٢,٦٩٠	٣,١٦٦	٣,١٦٦	٣,١٦٦

المصدر: وزارة المالية

* تعكس بيانات الموازنة بموجب القرار الجمهوري رقم ٨ لعام ٢٠١٦.

١/ يرجع الإنخفاض في الإيرادات غير الضريبية إلى تراجع الموارد الاستثنائية من المنح لتبلغ حوالي ٢٥.٤ مليار جنيه فقط خلال العام المالي ٢٠١٥/٢٠١٤، وذلك مقابل منح بلغت نحو ٩٥.٩ مليار جنيه خلال العام المالي ٢٠١٤/٢٠١٣.

٢/ تعكس بيانات الموازنة العامة للدولة بموجب قانون ربط الموازنة رقم ١٤٥ لعام ٢٠١٧.

٣/ تشمل منح من جهات حكومية.

٤/ إيرادات الصناديق والحسابات الخاصة التابعة لجهات موازنة مثل الجامعات والمراكز الطبية المتخصصة والهيئات والمراكز البحثية، ويقابل هذه الإيرادات مصروفات بذات القيمة موزعة على أبواب الاستخدامات.

٥/ تشمل إيرادات إضافية بنسبة ١٠% من إجمالي الإيرادات الشهرية للصناديق والحسابات الخاصة، بالإضافة إلى نسبة مقدارها ٢٥% من أرصدة تلك الصناديق تؤوّل إلى وزارة المالية خلال العام المالي ٢٠١٤/٢٠١٣ فقط وفقاً للقانون رقم ١٩ لعام ٢٠١٣.

٦/ يعكس المبالغ التي تم دفعها مقدماً لتمويل مشروعات استثمارية خلال العام المالي السابق ولم يتم استخدامها خلال نفس العام، ومن ثم يتم قيد هذه المبالغ في العام المالي التالي كجزء من استثمارات ممولة ذاتياً تحت بند "الإيرادات المتوقعة".

٧/ تعكس الزيادة في "موارد ومصادر رأسمالية أخرى لتمويل الاستثمارات" في ضوء موارد ذاتية متوقعة لتمويل مشروع الإسكان الإجتماعي تقابله زيادة مماثلة على جانب المصروفات.

٨/ يرجع الانخفاض في أرباح الأسهم المحصلة من هيئة البترول نتيجة لانخفاض الأسعار العالمية للبترول.

٩/ يرجع الانخفاض في الحصيلة من أرباح الأسهم من قناة السويس جزئياً في ضوء تباطؤ كل من نمو التجارة العالمية، والإقتصاد الصيني، بالإضافة إلى إنخفاض الأسعار العالمية للبترول، مما انعكس على حركة النقل البحري أقل عبر قناة السويس.

١٠/ يرجع ارتفاع الحصيلة من الإيرادات المتوقعة نتيجة لعدة أسباب وعلى رأسها، أيلولة ٢٥% من أرصدة الأرباح المرحلة للهيئات التي تحتجز أرباحها والتي بلغت نحو ١.٥ مليار جنيه، وزيادة حصيلة تسوية أوضاع الأراضي التي تغير نشاطها والتي بلغت نحو ٤ مليار جنيه. بالإضافة إلى تحصيل الأرصدة الدائنة للهيئات والجهات المختلفة بنحو ٣.٥ مليار جنيه.

جدول (١٣): توزيع الواردات والمتحصلات الجمركية بحسب التصنيف الوظيفي للواردات^{١/}
(مبنى على التصنيف الواسع للأمم المتحدة)

(مليون جنيه)

البند	الواردات السلعية				الإيرادات الجمركية ٢/			
	٢٠١٣/١٢	٢٠١٤/١٣	٢٠١٥/١٤	# ٢٠١٦/١٥	٢٠١٣/١٢	٢٠١٤/١٣	٢٠١٥/١٤	# ٢٠١٦/١٥
الإجمالي	٤٢٧,٩٩٣	٤٤٦,١٨٧	٤٥٥,٧٧٦	٥٨٤,٠٢٥	١٧,٠١١	١٧,٥٧٩	٢١,٦٩٤	٢٦,٠٣٧
	(١٧.٩)	(٤.٣)	(٢.١)	(٢٨.١)	(١٥.٠)	(٣.٣)	(٢٣.٤)	(٢٠.٠)
١١١ سلع غذائية أولية للصناعة	٣١,٦٧٩	٢٤,٩٧٨	٢٦,٥٥٥	٢٩,١٣٣	٢٦	٢٤	٣٦	٣٩
١١٢ سلع غذائية أولية للإستهلاك	١٠,٣٣١	١١,٣٨٨	١١,٦١١	١٤,٢٧٤	١٢٣	١٢٣	٢٠٩	٣٧٩
١٢١ سلع غذائية مصنعة للصناعة	١٢,٤١١	٧,٥٤٩	١٠,٠٧١	١٦,١١٥	٢٦	٢٣	٥٧	١٠٤
١٢٢ سلع غذائية مصنعة للإستهلاك	١٨,٧٥٩	١٥,٦٨١	٢٤,٣٢٠	٣١,٩٨١	٥٠.٦	٤٦١	٥٧٧	٧٠٨
٢١ مستلزمات صناعية أولية	٣١,٦٤٧	٢٦,٥٥٢	٢٥,٨٩٥	٢٨,٠١٥	١٣٨	١٤٨	١٥٩	٢٨١
٢٢ مستلزمات صناعية مصنعة	١٣٨,٥٥٥	١٣٥,٦٩٩	١٥٣,٧٩٩	١٩١,٧٧٩	٢,٣٧٨	٢,٤٦٠	٢,٧٧٤	٤,١٦٤
٣١ وقود وزيوت خام	٢٣,٢١٤	٤٨,٧٣١	١٨,٠٠٢	١١,٥٠١	٠.٠	٠.٠	٢٨٨.٤	٠.٤
٣٢ وقود مصنع ووقود أخرى	٣١,٩٩٥	٤٢,٠٨٣	٢٧,٣٠٨	٥٨,٦٣٦	١,٣٠٠	١,٤٩٣	١,١١١	٢,٦٥٢
٤١ سلع رأسمالية عدا معدات النقل	٤٢,٥٢٧	٤٥,٨٤٥	٥٠,٣١٦	٦٠,٨٧٥	٧٥٦	٨١١	١,٠٢٠	١,٣١٨
٤٢ قطع غيار وأجزاء سلع رأسمالية	٢٠,٤٠٣	٢٢,١٧٩	٢٤,٣٣٢	٢٧,٨٨٨	٥١٦	٥٢٨	٥٨٥	٦٧٤
٥١ سيارات الركوب	٩,٠٩٨	٧,٤٠٨	١٦,٧٩٤	٢٥,٤٠٧	٢,٧١٨	٣,١٦٨	٣,٩٧٣	٤,٥٠١
٥٢ غيرها من السيارات	٨,٤٨٠	٧,٠٨٣	٩,٩٩١	١٦,٩٢٢	٧٣٢	٨٠٧	١,٠٦٨	٩٤٨
٥٣ قطع غيار وأجزاء لوسائل النقل	١٦,٧٨٤	١٦,٣٢٠	١٧,٥٨٦	٢٢,٤١٩	٧١٧	٧٤٠	٨٧٤	١,١٥٧
٦١ سلع إستهلاكية معمرة	٦,٠٩١	٦,٥٣٨	٦,٧٦١	٧,٤٠١	٦٣٣	٦٦٦	٧٩٦	٩٥٠
٦٢ سلع إستهلاكية نصف معمرة	٨,٦٠٤	٧,٥٦٢	١٠,٩١٦	١٥,٣٠٠	٧٥١	٨١٩	١,٤٥٧	٢,١٤٨
٦٣ سلع إستهلاكية غير معمرة	١٧,٣٤٢	٢٠,٥٢٥	٢٠,٩٤٧	٢٥,٤٥٨	٣٦٤	٢٨٢	٦٥٩	١,١٠٧
٧ سلع أخرى	٧٥	٦٨	٥٧١	٩٢٣	٥,٣٢٧	٥,٠٢٦	٦,٠٥٠	٤,٩٠٧
ملاحظات								
إجمالي الواردات (مليون دولار)	٧١,٣٤٤	٧٤,٣٧٧	٦٣,٧٤٥	٧١,٧١٢				
الإيرادات الجمركية/ الناتج المحلي الإجمالي ^{٢/}					٠.٩	٠.٨	٠.٩	١.٠
الإيرادات الجمركية/إجمالي الإيرادات والمنح					٤.٩	٣.٨	٤.٧	٥.٦
الإيرادات الجمركية/ إجمالي الإيرادات الضريبية ^{٣/}					٦.٨	٦.٨	٧.١	٧.٤

المصدر: وزارة المالية، مصلحة الجمارك المصرية

جدير بالذكر أن أحدث بيانات الجمارك والتي تخص العام المالي ٢٠١٧/٢٠١٦ لا زالت قيد المراجعة من قبل مصلحة الجمارك المصرية وسوف يتم نشرها فور الانتهاء من مراجعتها.

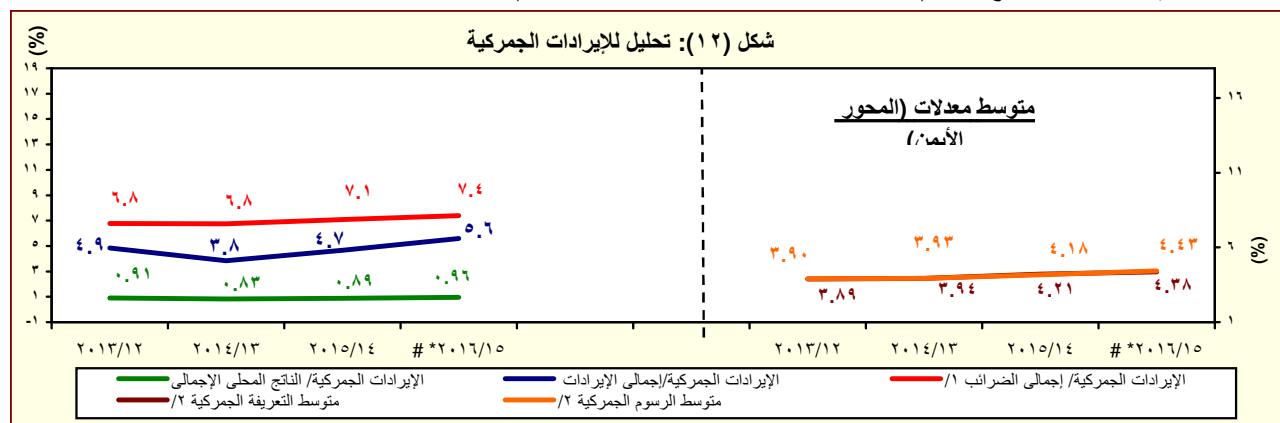
* ختامى مبنى

() معدل تغير سنوى.

١/ جملة المتحصلات لمصلحة الجمارك قد تختلف عن القيمة الاجمالية المعروضة عن متحصلات التجارة الدولية فى جدول الموازنة العامة بسبب توزيع متحصلات مصلحة الجمارك على بنود الموازنة المختلفة، مثل الضرائب على التجارة الخارجية، الضرائب على السلع والخدمات، وضرائب أخرى.

٢/ تتضمن الإيرادات السيادية والجارية.

٣/ إجمالي الضرائب التي تم تحصيلها من قبل المصالح الإيرادية (الضرائب على الدخل ، المبيعات، الجمارك، والضرائب العقارية).



المصدر: وزارة المالية، مصلحة الجمارك المصرية

جدير بالذكر أن أحدث بيانات الجمارك والتي تخص العام المالي ٢٠١٧/٢٠١٦ لا زالت قيد المراجعة من قبل مصلحة الجمارك المصرية وسوف يتم نشرها فور الانتهاء من مراجعتها.

* ختامى مبنى

١/ إجمالي الضرائب التي تم تحصيلها من قبل المصالح الإيرادية (الضرائب على الدخل ، المبيعات، الجمارك، والضرائب العقارية).

٢/ بالنسبة الى اجمالي الواردات.

جدول (١٤): هيكل المصروفات العامة^{١/٢}

(مليون جنيه)

٢٠١٨/٢٠١٧	٢٠١٧/٢٠١٦	١/٢٠١٨/٢٠١٧	* ٢٠١٧/٢٠١٦	٢٠١٦/٢٠١٥	٢٠١٥/٢٠١٤	٢٠١٤/٢٠١٣	٢٠١٣/٢٠١٢	٢٠١٢/٢٠١١	
يوليو-أغسطس	يوليو-أغسطس	موازنة	موازنة			فعليات			
١٤٨,٩١٧	١١٤,٥٢٣	١,٢٠٧,١٣٨	٩٧٤,٧٩٤	٨١٧,٨٤٤	٧٣٣,٣٥٠	٧٠١,٥١٤	٥٨٨,١٨٨	٤٧٠,٩٩٢	المصروفات
٣٧,٣٨٥	٣٤,٥٠١	٢٣٩,٩٥٥	٢٢٨,٧٣٦	٢١٣,٧٢١	١٩٨,٤٦٨	١٧٨,٥٨٩	١٤٢,٩٥٦	١٢٢,٨١٨	الأجور والتعويضات للعاملين
٢٩,١٤٥	٢٧,٥٢٠	١٩٠,٥٨٣	١٨٧,١٠٠	١٧٣,٨٢٧	١٦٢,٣١١	١٤٦,٨٧٠	١١٨,١٩٦	٩٩,٩٢٦	الاجور والبدلات النقدية والعينية
٩,٥١٠	٧,٨١٨	٦١,٠١١	٦٠,٦٣٢	٥٣,٢٨٧	٢٧,٧٦٣	٢٦,٤٧١	٢٤,٠٠٦	١٩,٩٥٩	الوظائف الدائمة
٥٨٤	٥٤٨	٣,٩٤٧	٣,٦٥٢	٤,٠٣٦	٢,٥٥٠	٢,٥٩٠	١,٩٨٣	٢,١٢٤	الوظائف المؤقتة
١٣,٢١٠	١٣,٤٧٤	٧٧,٨٢٦	٧٧,٧٦٦	٧٤,٣٢٦	٨٠,٠٣٤	٧٥,٢٧٩	٦١,٢٩٣	٥٢,٧٢٩	المكافآت
٣,٥٣٠	٣,٤٩٦	٢٧,٤٦٦	٢٦,٦١٧	٢٥,٦٩٥	٢٤,١٢٨	٢٢,١٧٢	١٧,٣١٧	١١,٢٠٧	بدلات نوعية
١,٦٢١	١,٧٥٢	١٥,٢٦٥	١٤,٥٣٦	١٣,٤٤٨	٢٥,٠٨٥	١٧,٧٢٨	١١,٦٨١	١١,٣٩٧	مزايا نقدية
٦٨٩	٤٣١	٥,٠٦٧	٣,٨٩٧	٣,٠٣٥	٢,٧٥١	٢,٦٣٠	١,٩١٥	٢,٥٠٩	المزايا العينية
٤,١١٤	٣,٣٦١	٢٢,٨٩٠	٢٢,٠٣٧	٢٠,٦٠٦	١٨,٩٩٧	١٦,٧٠٥	١٣,٦٧٥	١١,٥٨٩	المزايا التأمينية
٣,٣٥٠	٣,٠٠٣	١٩,٩٠٩	١٩,١٤٠	١٨,٢٠٩	١٦,٧٥٩	١٤,٧٩٢	١٢,١٠٠	١٠,٣٠٦	حصة الحكومة فى صندوق التأمين الاجتماعى للحكومة
٧٦٤	٣٥٨	٢,٩٨١	٢,٨٩٧	٢,٣٩٧	٢,٢٣٨	١,٩١٢	١,٥٧٥	١,٢٨٣	مزايا تأمينية أخرى
٣,٧١١	٢,٩٧٨	٥٢,٠٦٥	٤٢,٣٠٢	٣٥,٦٦٢	٣١,٢٧٦	٢٧,٢٤٧	٢٦,٦٥٢	٢٦,٨٢٦	شراء السلع والخدمات
١,١٢٧	١,١٧١	٢٣,٩٦٤	١٧,٨٥٤	١٦,٥٣٦	١٤,٤٤٨	١٢,٠٨٤	١١,٩٩٤	١٠,٥٩٩	السلع ومنها
٦٥٨	٧١٧	١٤,٣٤٢	٨,٧٢٧	٧,٨٧٤	٦,٩٦١	٥,٨٤٠	٥,٧٠٤	٤,٢٩٩	المواد الخام
١١٠	٨٣	١,٦٠٨	١,٤١٧	١,٣٧٦	١,١٦٥	٨٠٥	١,٠١٦	٩٥٥	وقود وزيوت و قوى محركة للتشغيل
١١٢	٨٥	٤,٩٩٣	٤,٨٣١	٤,٨٩٦	٤,٦٠٣	٤,٠٢٠	٣,٩٥٧	٤,١٥٩	مياه وانارة
٢,٣٧٤	١,٥٨٩	١٩,٢٦١	١٦,٣٩٥	١٥,٠٢٩	١٣,٥٤٩	١١,٧٨٦	١١,٢٩٧	١١,٥١٦	الخدمات ومنها
٥٩٩	٥٠٦	٦,٨٩٩	٦,٠٧٨	٤,٩٣٩	٤,٠٤٧	٣,٤٧٧	٣,٥٦٦	٣,١٩٤	نفقات الصيانة
٨٦٩	٢٢١	٢,٢٢٩	١,٦٤٣	١,٤٩٠	١,٤٧١	١,٣١٥	١٣٧٠	١,١٨٥	نفقات طبع ودوريات وحقوق تأليف
٤٩٥	٤٦٩	٣,٤٠٤	٣,٢٥٩	٣,٠٧٦	٢,٩٣٩	٢,٥٤١	٢,٣٢٩	٢,١٠٦	نقل وانتقالات عامة
٣٣٤	٣٢٧	٣,٥٩٧	٣,٣٢٥	٤,١٦٧	٣,٦٦٨	٣,٢٤٣	٢,٩٩٤	٣,٨٥٠	نفقات خدمية متنوعة ^{١/٣}
٢١٠	٢١٩	٨,٨٤١	٨,٠٥٣	٤,٠٩٨	٣,٢٧٩	٣,٣٧٨	٣,٣٦١	٤,٧١١	أخرى

المصدر: وزارة المالية، مصلحة الضرائب المصرية

* تعكس بيانات الموازنة بموجب القرار الجمهوري رقم ٨ لعام ٢٠١٦.

١/ تعكس بيانات الموازنة العامة للدولة بموجب قانون ربط الموازنة رقم ١٤٥ لعام ٢٠١٧.

٢/ التتويب يتفق مع معايير صندوق النقد الدولي والمعروفة بـ GFS ٢٠٠١ على أساس نقدى.

٣/ يشمل مصروفات خدمية أخرى متنوعة، من أهمها نفقات تنفيذ الأحكام القضائية.

جدول (١٤): هيكل المصروفات العامة (تابع)

(مليون جنيه)

٢٠١٦/٢٠١٧	٢٠١٧/٢٠١٦	٢٠١٦/٢٠١٧ * ٢٠١٧/٢٠١٦	٢٠١٦/٢٠١٥	٢٠١٥/٢٠١٤	٢٠١٤/١٣	٢٠١٣/١٢	٢٠١٢/١١	
يوليو-أغسطس	يوليو-أغسطس	موازنة	موازنة	موازنة	موازنة	موازنة	موازنة	فوائد ومنها:
٥٩,٢٠٦	٤١,٧٣١	٣٨٠,٩٨٦	٢٩٢,٥٢٠	٢٤٣,٦٣٥	١٩٣,٠٠٨	١٧٣,١٥٠	١٤٦,٩٩٥	١٠٤,٤٤١
٦,٨٧٤	٩٧٦	٢٥,٥٥١	٧,٦٥٩	٥,٠٦٦	٤,٧٠٠	٤,٩٩٦	٣,٨٩٦	٣,٤١٨
٤٧,٢٨٣	٣٦,٠١٧	٣١٢,٧٨٢	٢٥٥,٩٢٩	٢١٤,٥٦٠	١٦٧,٦٢٩	١٤٨,٧٩٨	١٢٥,١٣١	٨٤,٤٥٥
٥٠,٠٤٩	٤,٧٣٨	٤٢,٤٦٧	٢٨,٧٣١	٢٣,٧٩٦	٢٠,٤٧٨	١٩,١٤٣	١٧,٨٣٦	١٦,٤٢٠
٠	٠	١٨٦	٢٠١	٢١٥	٢٠٢	٢١٣	١٣٣	١٤٨
٢٣,٧٩٤	٢٠,٨٧٩	٣٣٢,٧٢٧	٢٠٦,٤٢٤	٢٠١,٠٢٤	١٩٨,٥٦٩	٢٢٨,٥٧٩	١٩٧,٠٩٣	١٥٠,١٩٣
١٣,٢٠٩	٩,٨٣٦	٢٢٢,٧٣٨	١٢٨,٥٣٣	١٣٨,٧٢٤	١٥٠,١٩٨	١٨٧,٦٥٩	١٧٠,٨٠٠	١٣٤,٩٦٣
١٣,٠٨٤	٩,٧١١	٢٢١,٢٣٨	١٢٥,٥٣٣	١٣٥,٠٠١	١٤٨,٧١٦	١٨٦,١٣٢	١٦٨,٩٧٨	١٣١,٨٨٥
٦,٢٥٠	٣,٤٠٠	٦٣,٠٩٥	٤١,١١٥	٤٢,٧٣٨	٣٩,٣٩٥	٣٥,٤٩٣	٣٢,٥٥١	٣٠,٢٨٢
٠	٠	١١٠,١٤٨	٣٥,٠٤٣	٥١,٠٤٥	٧٣,٩١٥	١٢٦,١٨٠	١٢٠,٠٠٠	٩٥,٥٣٥
١٢٥	١٢٥	١,٥٠٠	٣,٠٠٠	٣,٧٢٣	١,٤٨٢	١,٥٢٧	١,٨٢٢	٣,٠٧٨
٦٣١	٤٥٧	٤,٨٨٤	٤,٠٥٧	٧,٨٠٦	٦,٢١١	٥,١٩٠	٥,٠١٤	٥,٣٠٥
٢٨	١٦	٢٤٩	٢٢٩	٢٠١	١٦١	٢٣٩	١٤٥	٢١٩
٠.٢	٠.٢	٠.٠	٠.٢	٠.٢	٠.٢	٠.٢	٠.٤	٠.٢
٦٠.٣	٤٤١	٤,٦٣٥	٣,٨٢٨	٧٦٠.٥	٦,٠٥٠	٤,٩٥١	٤,٨٦٩	٥,٠٨٥
٩,٦١٩	١٠,٣٥٣	٨٢,٩٩٤	٦٨,٠٦٢	٥٣,٩١٩	٤١,٠٣٧	٣٥,٢٠٠	٢٠,٧٧٨	٩,٣٦٧
٢,٥٩٦	١,٥٢٢	١٥,٤٠٢	١١,٣٤٧	٨,٩١٠	٦,٨٣٦	٥,٠٩٦	٣,٧٥٣	٢,٥٨١
٤,٧٩١	٨,٧٤٨	٦٢,٥٠٠	٥٢,٤٨٥	٤٣,٩٥٦	٣٣,٢١٣	٢٩,٢٠٠	١٦,٣٥٢	٦,٢٠٠
٢,٢١٣	٥٩	٤,٩٠٦	٤,٠١٤	٨٦٩	٨١٤	٧٣٣	٥٨٧	٥١٦
١٩	٢٤	١٨٦	٢١٦	١٨٥	١٧٥	١٧١	٨٧	٧٠
١٦,٢٩١	٨,٧١٥	٦٥,٩٧٢	٥٨,١٠٠	٥٤,٥٥١	٥٠,٢٧٩	٤١,٠٦٨	٣٤,٩٧٥	٣٠,٧٩٦
٩٤٨	٧٣١	٧,٤٠٠	٥,٩٢٣	٥,٩٥٢	٥,٤٧٧	٥,٩٧٦	٣,٨٣٠	٣,٠٢٦
٤٤.٩	٩.١	١٤٣	١٢١	١٠٣	١٠٠	١٢٤	٩٢	٥٨
١٩.٨	٩٥.٦	٨١١	٤٠٧	٣٤٣	٣٥٠	٢٢٨	٣١٤	٣٤٥
٨٨٣	٦٢٦	٦,٤٤٦	٥,٣٩٥	٥,٥٠٧	٥,٠٢٧	٤,٦٢٤	٣,٤٢٤	٢,٦٢٣
١٥,٣٤٤	٧,٩٨٥	٥٨,٥٧٢	٥٢,١٧٧	٤٨,٥٩٩	٤٤,٨٠٢	٣٥,٠٩٢	٣١,١٤٥	٢٧,٧٧٠
٨,٥٣١	٥,٧١٨	١٣٥,٤٣١	١٤٦,٧١١	٦٩,٢٥٠	٦١,٧٥٠	٥٢,٨٨٢	٣٩,٥١٦	٣٥,٩١٨
٧,٩٨٤	٥,٢٧٨	١٢٥,٦٥٥	١٣٨,٣٦١	٥٤,٦٣٧	٤٥,٥٤٧	٣٨,٤٣٧	٣١,٩٣١	٢٨,٩٩٧
٧,٩٣٧	٥,٢٥١	١٢٥,٢٧٤	١٣٧,٥٣٩	٥٤,٢٤٥	٤٥,٠٥٧	٣٧,٩٠٩	٣١,٤٠٤	٢٨,٣٩٨
٤٨	٢٨	٣٨١	٨٢٢	٣٩٢	٤٩٠	٥٢٨	٥٢٦	٥٩٩
١٢٦	٢٩٢	١,٨٢٨	١,٨١٠	١,٨٦١	٢,٩١٥	٨٦٩	٨٠٩	٥٨٣
٤٢٠	١٤٧	٥,٩٤٨	٤,٥٤٠	١٢,٧٥٢	١٣,٢٨٨	١٣,٥٧٦	٦,٧٧٧	٦,٣٣٧

المصدر: وزارة المالية

* تعكس بيانات الموازنة بموجب القرار الجمهوري رقم ٨ لعام ٢٠١٦.

١/ تعكس بيانات الموازنة العامة للدولة بموجب قانون ربط الموازنة رقم ١٤٥ لعام ٢٠١٧ .

٢/ يعكس مساهمات الخزنة في صناديق المعاشات.

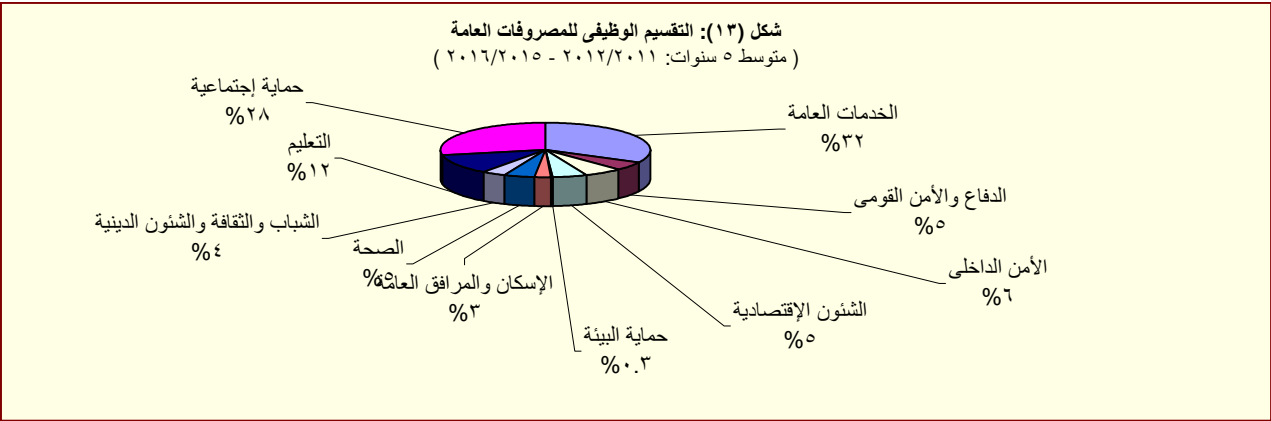
٣/ يتضمن الإنفاق على الدفاع والأمن القومي.

٤/ يعكس الزيادة في "استثمار مباشر (شامل الرسوم الجمركية)" في ضوء موارد ذاتية متوقعة لتمويل مشروع الإسكان الإجتماعي تقابله زيادة مماثلة على جانب الإيرادات.

٥/ يرجع الانخفاض في دعم المواد البترولية نتيجة انخفاض الأسعار العالمية .

٦/ يمكن تفسير الارتفاع الملحوظ في الإنفاق على الاستثمار المباشر (شامل الرسوم الجمركية) في ضوء زيادة الاستثمارات التي قامت الدولة بتنفيذها، ومنها المشروعات العملاقة في الطرق والكبارى وبناء وتطوير المستشفيات والمدارس. حيث بلغت قيمة التشييدات نحو ٢٩.٢ مليار جنيه بنسبة نمو قدرها ٤٤% عن العام المالى السابق، كما بلغت قيمة الاستثمار فى مبانى غير سكنية نحو ١٠ مليار جنيه بنسبة نمو قدرها ١٧.٧% عن العام المالى السابق.

٧/ ترجع الزيادة فى نفقات خدمات لغير العاملين نتيجة زيادة الإنفاق على برنامج العلاج على نفقة الدولة.



المصدر: وزارة المالية