

القسم الرابع

مؤشرات المالية العامة

ملخص المعاملات المالية للحكومة-----	٢٥	جدول (١٠)
ملخص المعاملات الرئيسية للموازنة العامة : القطاع الحكومي -----	٢٦-٢٧	جدول (١١)
هيكل الإيرادات العامة (الإيرادات الضريبية)-----	٢٨	جدول (١٢ -أ)
هيكل الإيرادات العامة (الإيرادات غير الضريبية)-----	٢٩	جدول (١٢ -ب)
توزيع المتحصلات الجمركية بحسب التصنيف الوظيفي للواردات -----	٣٠	جدول (١٣)
هيكل المصروفات العامة-----	٣١-٣٢	جدول (١٤)

جدول (١٠): ملخص المعاملات المالية للحكومة

(مليون جنيه)

	٢٠١٣/٢٠١٢		٢٠١٤/٢٠١٣		٢٠١٥/٢٠١٤		٢٠١٦/٢٠١٥		٢٠١٧/٢٠١٦		٢٠١٨/٢٠١٧	
	فعلى		فعلى		فعلى		فعلى		ختامى مبدئى		موازنة	
	قطاع ^٣ / _{الموازنة}	الحكومة ^٤ / _{العامة}	قطاع ^٣ / _{الموازنة}	الحكومة ^٤ / _{العامة}	قطاع ^٣ / _{الموازنة}	الحكومة ^٧ / ^٤ / _{العامة}	قطاع ^٣ / _{الموازنة}	الحكومة ^٣ / _{الموازنة}	قطاع ^٣ / _{الموازنة}	الحكومة ^٣ / _{الموازنة}	قطاع ^٣ / _{الموازنة}	الحكومة ^٣ / _{الموازنة}
إجمالى الإيرادات	٣٥٠,٣٢٢	٤٠٣,٦٣٧	٤٥٦,٧٨٨	٥١٩,٤٤٩	٤٦٥,٢٤١	٥٣٨,٣٧٨	٤٩١,٤٨٨	٦٥٩,١٨٤	٨٣٤,٦٢٢			
الإيرادات الضريبية	٢٥١,١١٩	٢٥١,١١٩	٢٦٠,٢٨٩	٢٦٠,٢٨٩	٣٠٥,٩٥٧	٣٠٥,٩٥٧	٣٥٢,٣١٥	٤٦٢,٠٠٧	٦٠٣,٩١٨			
المنح	٥,٢٠٨	٥,٢٠٨	٩٥,٨٥٦	٩٥,٨٥٦	٢٥,٤٣٧	٢٥,٤٣٧	٣,٥٤٣	١٧,٦٨٣ ^٨ /	١,١٤٣			
إيرادات أخرى	٩٣,٩٩٦	١٤٧,٣١٠	١٠٠,٦٤٢	١٦٣,٣٠٤	١٣٣,٨٤٧	٢٠,٦٩٨٤	١٣٥,٦٣٠	١٧٩,٤٩٤	٢٢٩,٥٦١			
إجمالى المصروفات	٥٨٨,١٨٨	٦٤٤,٠٨٠	٧٠١,٥١٤	٧٥٩,٨٤٧	٧٣٣,٣٥٠	٨٠٥,٩٢٩	٨١٧,٨٤٤	١,٠٣١,٩٤١	١,٢٠٧,١٣٨			
الأجور و تعويضات العاملين	١٤٢,٩٥٦	١٤٥,٠٦٤	١٧٨,٥٨٩	١٨٠,٨٢٩	١٩٨,٤٦٨	٢٠٠,٩٣٣	٢١٣,٧٢١	٢٢٥,٥١٣	٢٣٩,٩٥٥			
شراء السلع والخدمات	٢٦,٦٥٢	٢٧,١٥٥	٢٧,٢٤٧	٢٧,٥٥٦	٣١,٢٧٦	٣١,٥٨٠	٣٥,٦٦٢	٤٢,٤٥٠	٥٢,٠٦٥			
الفوائد	١٤٦,٩٩٥	١٣٥,٣٣١	١٧٣,١٥٠	١٥٩,٣٣٠	١٩٣,٠٠٨	١٧٩,٠٣٥	٢٤٣,٦٣٥	٣١٦,٦٠٢	٣٨٠,٩٨٦			
الدعم والمنح والمزايا الإجتماعية	١٩٧,٠٩٣	٢٦١,٧٦٠	٢٢٨,٥٧٩	٢٩٨,٠٠٢	١٩٨,٥٦٩	٢٨٢١١٦	٢٠١,٠٢٤	٢٧٦,٧١٩	٣٣٢,٧٢٧			
المصروفات الأخرى	٣٤,٩٧٥	٣٥,١٤٠	٤١,٠٦٨	٤١,٢٠٩	٥٠,٢٧٩	٥٠,٣٤٨	٥٤,٥٥١	٦١,٥١٧	٦٥,٩٧٢			
شراء أصول غير مالية (الاستثمارات)	٣٩,٥١٦	٣٩,٦٢٩	٥٢,٨٨٢	٥٢,٩٢١	٦١,٧٥٠	٦١,٩١٧	٦٩,٢٥٠	١٠٩,١٤١	١٣٥,٤٣١			
العجز النقدى ^٥ /	٢٣٧,٨٦٥	٢٤٠,٤٤٣	٢٤٤,٧٢٧	٢٤٠,٣٩٩	٢٦٨,١٠٩	٢٦٧٥٥١	٣٢٦,٣٥٦	٣٧٢,٧٥٧	٣٧٢,٥١٦			
صافى حيازة الأصول المالية	١,٨٥٤	٦,٤١٠	١٠,٧١٣	١٤,٣١٧	١١,٣٢١	١٦,٧١٣	١٣,١٣٩	٦,٨٣٣	-١,٤٠٨			
العجز الكلى	٢٣٩,٧١٩	٢٤٦,٨٥٣	٢٥٥,٤٣٩	٢٥٤,٧١٦	٢٧٩,٤٣٠	٢٨٤,٣١٤	٣٣٩,٤٩٥	٣٧٩,٥٩٠	٣٧١,١٠٨			
ملاحظات												
العجز الكلى / الناتج المحلى (%) ^٦ /	١٢.٩	١٣.٣	١٢.٠	١٢.٠	١١.٤	١١.٦	١٢.٥	١٠.٩	٩.٠			
العجز الأولى / الناتج المحلى (%) ^٦ /	٥.٠	٦.٠	٣.٩	٤.٥	٣.٥	٤.٣	٣.٥	١.٨	-٠.٢			
إجمالى الإيرادات / الناتج المحلى (%) ^٦ /	١٨.٨	٢١.٧	٢١.٤	٢٤.٤	١٩.٠	٢٢.٠	١٨.١	١٩.٠	٢٠.٣			
إجمالى المصروفات / الناتج المحلى (%) ^٦ /	٣١.٦	٣٤.٦	٣٢.٩	٣٥.٧	٣٠.٠	٣٣.٠	٣٠.٢	٢٩.٧	٢٩.٤			

المصدر: وزارة المالية

١/ مبدئى. **جدير بالذكر أن بيانات الحساب الختامى للموازنة العامة للدولة للعام المالى ٢٠١٧/٢٠١٦ مازالت معروضة على مجلس النواب وتعد مبدئية لحين اعتمادها.**

٢/ تعكس بيانات الموازنة العامة للدولة بموجب قانون ربط الموازنة رقم ١٤٥ لعام ٢٠١٧.

٣/ يشمل قطاع موازنة الجهاز الإدارى و المحليات، والهيئات الخدمية العامة.

٤/ تشمل المعاملات المالية لكل من أجهزة الموازنة العامة، وبنك الإستثمار القومى، وصناديق التأمين والمعاشات ، ومع مراعاة إستبعاد كافة المعاملات البيئية للجهات الثلاث لمنع ازدواجية الحساب.

٥/ العجز الكلى مطروح منه صافى حيازة الأصول المالية.

٦/ تم مراجعة تقديرات الناتج المحلى الإجمالى مؤخراً لتصبح ٣٤٧٠ مليار جنيه في عام ٢٠١٦/٢٠١٧ بدلاً من تقديرات سابقة بنحو ٣٤٧٨ مليار جنيه. في حين قدرت توقعات الناتج المحلى الإجمالى للسنة المالية ٢٠١٧/٢٠١٨ بنحو ٤٢٨٦.٥ مليار جنيه وفقاً لتقديرات وزارة المالية.

٧/ تنشر وزارة المالية بيانات أداء الحكومة العامة للعام المالى ٢٠١٤/٢٠١٥ للمرة الأولى، وذلك بعد القيام بتدقيق البيانات مع الجهات المعنية والتي تدخل ضمن نطاق الحكومة العامة.

٨/ ترجع الزيادة فى المنح فى الأساس نتيجة لتلقى منح رأسمالية من دولة الإمارات لتمويل الاستثمارات خلال العام المالى ٢٠١٧/٢٠١٦.

جدول (١١) القطاع الحكومي : ملخص المعاملات الرئيسية للموازنة العامة ^{٢/١}

(مليون جنيه)

٢٠١٨/٢٠١٧		٢٠١٧/٢٠١٦		٢٠١٦/٢٠١٥		٢٠١٥/٢٠١٤		٢٠١٤/٢٠١٣		٢٠١٣/٢٠١٢		٢٠١٢/٢٠١١		٢٠١١/٢٠١٠	
موازنة		٢٠١٨/٢٠١٧		٢٠١٧/٢٠١٦		٢٠١٦/٢٠١٥		٢٠١٥/٢٠١٤		٢٠١٤/٢٠١٣		٢٠١٣/٢٠١٢		٢٠١٢/٢٠١١	
موازنة		يوليو-أكتوبر		يوليو-أكتوبر		يوليو-أكتوبر		يوليو-أكتوبر		يوليو-أكتوبر		يوليو-أكتوبر		يوليو-أكتوبر	
إجمالي الإيرادات	٨٣٤,٦٢٢	١٧٩,١٥٦	١٣١,٧٢٨	٦٥٩,١٨٤	٤٩١,٤٨٨	٤٦٥,٢٤١	٤٥٦,٧٨٨	٣٥٠,٣٢٢	٣٠٣,٦٢٢	٣٠٣,٦٢٢	٣٠٣,٦٢٢	٣٠٣,٦٢٢	٣٠٣,٦٢٢	٣٠٣,٦٢٢	٣٠٣,٦٢٢
	٦٠٣,٩١٨	١٣٩,٥٧٨	٨٩,٥٣٨	٤٦٢,٠٠٧	٣٥٢,٣١٥	٣٥٠,٩٥٧	٢٦٠,٢٨٩	٢٥١,١١٩	٢٠٧,٤١٠	٢٠٧,٤١٠	٢٠٧,٤١٠	٢٠٧,٤١٠	٢٠٧,٤١٠	٢٠٧,٤١٠	٢٠٧,٤١٠
الإيرادات الضريبية	٢٠٩,٣٩٨	٣٧,٨٥٥	٣٠,٠٥٧	١٦٦,٨٩٧	١٤٤,٧٤٣	١٢٩,٨١٨	١٢٠,٩٢٥	١١٧,٧٦٢	٩١,٢٤٥	٩١,٢٤٥	٩١,٢٤٥	٩١,٢٤٥	٩١,٢٤٥	٩١,٢٤٥	٩١,٢٤٥
الضريبة على الدخل	٥٠,٢٨٥	١٤,٠٧٦	١٠,٧٣٦	٣٦,٥٣٩	٢٧,٩٩٠	٢١,١٠٧	١٨,٧٦١	١٦,٤٥٣	١٣,٠٨٩	١٣,٠٨٩	١٣,٠٨٩	١٣,٠٨٩	١٣,٠٨٩	١٣,٠٨٩	١٣,٠٨٩
الضرائب على السلع والخدمات	٢٩١,٠٥٥	٧٦,٢٢٧	٤٢,٧٥٨	٢٠٨,٦٢٤	١٤٠,٥٢٥	١٢٢,٩٣٠	٩١,٨٦٧	٩٢,٩٢٤	٨٤,٥٩٤	٨٤,٥٩٤	٨٤,٥٩٤	٨٤,٥٩٤	٨٤,٥٩٤	٨٤,٥٩٤	٨٤,٥٩٤
الضرائب على التجارة الدولية (الجمارك)	٣٦,٤١٤	٨,٨٨٧	٥,٩٨٧	٣٤,٢٥٥	٢٨,٠٩١	٢١,٨٦٧	١٧,٦٧٣	١٦,٧٧١	١٤,٧٨٨	١٤,٧٨٨	١٤,٧٨٨	١٤,٧٨٨	١٤,٧٨٨	١٤,٧٨٨	١٤,٧٨٨
ضرائب أخرى	١٦,٧٦٦	٢,٥٣٣	.	١٥,٦٩١	١٠,٩٦٦	١٠,٢٣٥	١١,٠٦٢	٧,٢٠٨	٣,٦٩٤	٣,٦٩٤	٣,٦٩٤	٣,٦٩٤	٣,٦٩٤	٣,٦٩٤	٣,٦٩٤
الإيرادات غير الضريبية	٢٣٠,٧٠٤	٣٩,٥٧٨	٤٢,١٩٠	١٩٧,١٧٧	١٣٩,١٧٣	١٥٩,٢٨٤	١٩٦,٤٩٩	٩٩,٢٠٣	٩٦,٢١٢	٩٦,٢١٢	٩٦,٢١٢	٩٦,٢١٢	٩٦,٢١٢	٩٦,٢١٢	٩٦,٢١٢
المنح	١,١٤٣	٢٨	١٤٣	١٧,٦٨٣	٣,٥٤٣	٢٥,٤٣٧	٩٥,٨٥٦	٥,٢٠٨	١٠,١٠٤	١٠,١٠٤	١٠,١٠٤	١٠,١٠٤	١٠,١٠٤	١٠,١٠٤	١٠,١٠٤
من حكومات أجنبيه	٨٠٣	١٩	١٠٨	١٧,٠٤٠	٣,٢٣٦	٢٤,٩٤٢	٩٥,٤٩٧	٤,٨٢٠	٩,٣٣٩	٩,٣٣٩	٩,٣٣٩	٩,٣٣٩	٩,٣٣٩	٩,٣٣٩	٩,٣٣٩
من منظمات دولية	٢٥٨	١	٢	٣٥٤	١٦٩	٣٠٢	١٥٠	١١٢	٩٥	٩٥	٩٥	٩٥	٩٥	٩٥	٩٥
من جهات حكومية	٨٢	٨	٣٣	٢٨٩	١٣٧	١٩٤	٢١٠	٢٧٥	٦٧٠	٦٧٠	٦٧٠	٦٧٠	٦٧٠	٦٧٠	٦٧٠
إيرادات أخرى	٢٢٩,٥٦١	٣٩,٥٥٠	٤٢,٠٤٧	١٧٩,٤٩٤	١٣٥,٦٣٠	١٣٣,٨٤٧	١٠٠,٦٤٢	٩٣,٩٩٦	٨٦,١٠٨	٨٦,١٠٨	٨٦,١٠٨	٨٦,١٠٨	٨٦,١٠٨	٨٦,١٠٨	٨٦,١٠٨
عوائد الملكية	١٠٢,٢٨٧	٢٠,٣٧٠	٣١,٢٦٧	٩١,١٤١	٦٩,٤٥٢	٨١,٤٦٣	٥٦,٩٩٠	٥٦,٤٩٤	٥٥,٩٧٩	٥٥,٩٧٩	٥٥,٩٧٩	٥٥,٩٧٩	٥٥,٩٧٩	٥٥,٩٧٩	٥٥,٩٧٩
حصوله بيع السلع والخدمات	٣٧,٤٦٣	٧,٦٩١	٦,٦٧٣	٣٨,٠٥٨	٢٩,٠٥٢	٢٦,٤٥٧	٢٨,٤٩٩	٢٢,٧٣٣	١٧,٨١٩	١٧,٨١٩	١٧,٨١٩	١٧,٨١٩	١٧,٨١٩	١٧,٨١٩	١٧,٨١٩
تعويضات و غرامات	١,٢٩٦	١٠٨	٤٢٣	١,٩٦٨	١,٣٨١	٨٤٢	٥٤٦	٤٧٩	٥١٩	٥١٩	٥١٩	٥١٩	٥١٩	٥١٩	٥١٩
تحويلات اختيارية	١,٠٧٩	١٤٠	١٦٩	٢,٩٥٦	١,٤٥٥	٩٠١	١,٠٦١	٦١٢	٦٧٣	٦٧٣	٦٧٣	٦٧٣	٦٧٣	٦٧٣	٦٧٣
أخرى	٨٧,٤٣٦	١١,٢٤١	٣,٥١٦	٤٥,٣٧١	٣٤,٢٩٠	٢٤,١٨٤	١٣,٥٤٧	١٣,٦٧٧	١١,١١٨	١١,١١٨	١١,١١٨	١١,١١٨	١١,١١٨	١١,١١٨	١١,١١٨
إجمالي المصروفات	١,٢٠٧,١٣٨	٣٠٠,٦٤٩	٢٣٥,٣٦٣	١,٠٣١,٩٤١	٨١٧,٨٤٤	٧٣٣,٣٥٠	٧٠١,٥١٤	٥٨٨,١٨٨	٤٧٠,٩٩٢	٤٧٠,٩٩٢	٤٧٠,٩٩٢	٤٧٠,٩٩٢	٤٧٠,٩٩٢	٤٧٠,٩٩٢	٤٧٠,٩٩٢
	٢٣٩,٩٥٥	٧٦,٧١١	٧٠,٥٥٩	٢٢٥,٥١٣	٢١٣,٧٢١	١٩٨,٤٦٨	١٧٨,٥٨٩	١٤٢,٩٥٦	١٢٢,٨١٨	١٢٢,٨١٨	١٢٢,٨١٨	١٢٢,٨١٨	١٢٢,٨١٨	١٢٢,٨١٨	١٢٢,٨١٨
الأجور و تعويضات العاملين	٥٢,٠٦٥	١٠,٢٠١	٨,٦١١	٤٢,٤٥٠	٣٥,٦٦٢	٣١,٢٧٦	٢٧,٢٤٧	٢٦,٦٥٢	٢٦,٨٢٦	٢٦,٨٢٦	٢٦,٨٢٦	٢٦,٨٢٦	٢٦,٨٢٦	٢٦,٨٢٦	٢٦,٨٢٦
شراء السلع والخدمات	٣٨٠,٩٨٦	١١٠,٥٤٢	٧٧,٠٦٣	٣١٦,٦٠٢	٢٤٣,٦٣٥	١٩٣,٠٠٨	١٧٣,١٥٠	١٤٦,٩٩٥	١٠٤,٤٤١	١٠٤,٤٤١	١٠٤,٤٤١	١٠٤,٤٤١	١٠٤,٤٤١	١٠٤,٤٤١	١٠٤,٤٤١
الفوائد	٣٣٢,٧٢٧	٥٣,٨٢٢	٤٥,٨١٢	٢٧٦,٧١٩	٢٠١,٠٢٤	١٩٨,٥٦٩	٢٢٨,٥٧٩	١٩٧,٠٩٣	١٥٠,١٩٣	١٥٠,١٩٣	١٥٠,١٩٣	١٥٠,١٩٣	١٥٠,١٩٣	١٥٠,١٩٣	١٥٠,١٩٣
الدعم والمنح والمزايا الإجتماعية	٦٥,٩٧٢	٢٧,٤٨١	١٩,٧٦١	٦١,٥١٧	٥٤,٥٥١	٥٠,٢٧٩	٤١,٠٦٨	٣٤,٩٧٥	٣٠,٧٩٦	٣٠,٧٩٦	٣٠,٧٩٦	٣٠,٧٩٦	٣٠,٧٩٦	٣٠,٧٩٦	٣٠,٧٩٦
المصروفات الأخرى	١٣٥,٤٣١	٢١,٨٩٣	١٣,٥٥٨	١٠٩,١٤١	٦٩,٢٥٠	٦١,٧٥٠	٥٢,٨٨٢	٣٩,٥١٦	٣٥,٩١٨	٣٥,٩١٨	٣٥,٩١٨	٣٥,٩١٨	٣٥,٩١٨	٣٥,٩١٨	٣٥,٩١٨
شراء أصول غير مالية (الاستثمارات)	٣٧٢,٥١٦	١٢١,٤٩٤	١٠٣,٦٣٥	٣٧٢,٧٥٧	٣٢٦,٣٥٦	٢٦٨,١٠٩	٢٤٤,٧٢٧	٢٣٧,٨٦٥	١٦٧,٣٧٠	١٦٧,٣٧٠	١٦٧,٣٧٠	١٦٧,٣٧٠	١٦٧,٣٧٠	١٦٧,٣٧٠	١٦٧,٣٧٠
العجز النقدي ^{١/}	١,٤٠٨-	٨٨-	٣,٦٣٩	٦,٨٣٣	١٣,١٣٩	١١,٣٢١	١٠,٧١٣	١,٨٥٤	٦٦٥-	٦٦٥-	٦٦٥-	٦٦٥-	٦٦٥-	٦٦٥-	٦٦٥-
صافي حيازة الأصول المالية	٣٧١,١٠٨	١٢١,٤٠٦	١٠٧,٢٧٤	٣٧٩,٥٩٠	٣٣٩,٤٩٥	٢٧٩,٤٣٠	٢٥٥,٤٣٩	٢٣٩,٧١٩	١٦٦,٧٠٥	١٦٦,٧٠٥	١٦٦,٧٠٥	١٦٦,٧٠٥	١٦٦,٧٠٥	١٦٦,٧٠٥	١٦٦,٧٠٥
العجز الكلي															
ملاحظات															
العجز الكلي/ الناتج المحلي الإجمالي (%) ^{٢/}	٩.٠	٢.٨	٣.١	١٠.٩	١٢.٥	١١.٤	١٢.٠	١٢.٩	١٠.٠	١٠.٠	١٠.٠	١٠.٠	١٠.٠	١٠.٠	١٠.٠
العجز الأولي/ الناتج المحلي الإجمالي (%) ^{٢/}	٠.٢-	٠.٣	٠.٩	١.٨	٣.٥	٣.٥	٣.٩	٥.٠	٣.٧	٣.٧	٣.٧	٣.٧	٣.٧	٣.٧	٣.٧
الإيرادات/ الناتج المحلي الإجمالي (%) ^{٢/}	٢٠.٣	٤.٢	٣.٨	١٩.٠	١٨.١	١٩.٠	٢١.٤	١٨.٨	١٨.١	١٨.١	١٨.١	١٨.١	١٨.١	١٨.١	١٨.١
المصروفات/ الناتج المحلي الإجمالي (%) ^{٢/}	٢٩.٤	٧.٠	٦.٨	٢٩.٧	٣٠.٢	٣٠.٠	٣٢.٩	٣١.٦	٢٨.١	٢٨.١	٢٨.١	٢٨.١	٢٨.١	٢٨.١	٢٨.١

المصدر: وزارة المالية.

١/ يشمل قطاع موازنة الجهاز الإدارى و المحليات، والهيئات الخدمية العامة.

٢/ تم إعادة تنويب فـعـلـيـات الموازنة العامة لتتفق مع معايير صندوق النقد الدولى والمعروفة بـ GFS ٢٠٠١ (على أساس نقدي).

٣/ مـبـدئـيـ. جـدـيـر بـالـذـكـر أـن بـيـانـات الحـسـاب الخـتـامـي، لـلـمـوازنة العامة للدولة للعام المالى ٢٠١٧/٢٠١٦ مازالت معروضة على مجلس النواب وتعد مبدئية لحين اعتمادها.

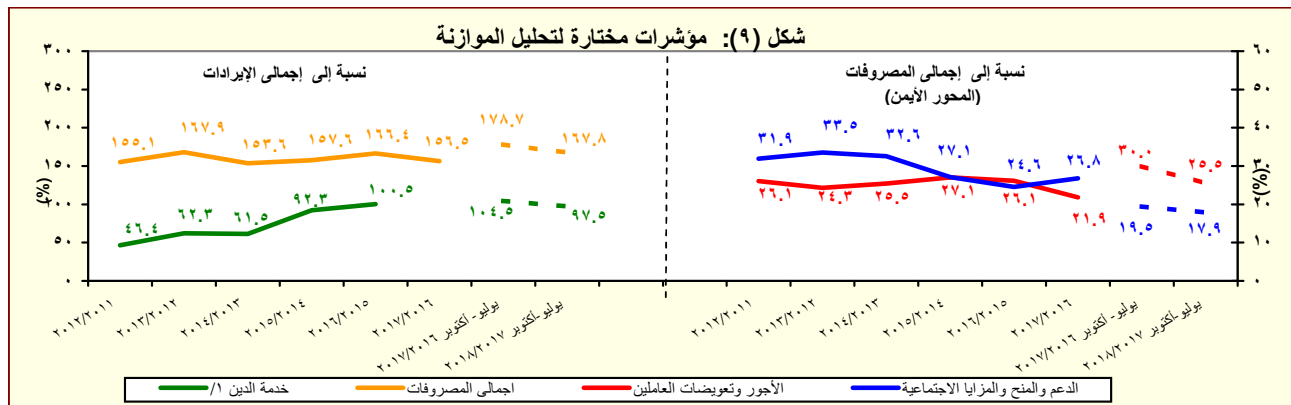
٤/ تعكس بيانات الموازنة العامة للدولة بموجب قانون ربط الموازنة رقم ١٤٥ لعام ٢٠١٧.

٥/ يرجع الإنخفاض في الإيرادات غير الضريبية إلى تراجع الموارد الاستثنائية من المنح لتبلغ حوالى ٢٥.٤ مليار جنيه فقط خلال العام المالى ٢٠١٥/٢٠١٤، وذلك مقابل منح بلغت نحو ٩٥.٩ مليار جنيه خلال العام المالى ٢٠١٤/٢٠١٣.

٦/ العجز الكلى مطروح منه صافى حيازة الأصول المالية.

٧/ تم مراجعة تقديرات الناتج المحلي الإجمالي مؤخراً لتصبح ٣٤٧٠ مليار جنيه في عام ٢٠١٦/٢٠١٧ بدلاً من تقديرات سابقة بنحو ٣٤٧٨ مليار جنيه. في حين قدرت توقعات الناتج المحلي الإجمالي للسنة المالية ٢٠١٧/٢٠١٨ بنحو ٤٢٨٦.٥ مليار جنيه وفقاً لتقديرات وزارة المالية.

٨/ ترجع الزيادة في المنح فى الأساس نتيجة لتلقى منح وأسمالية من دولة الإمارات لتمويل الاستثمارات خلال العام المالى ٢٠١٧/٢٠١٦.



المصدر: وزارة المالية.

١/ تشمل الفوائد والأقساط المدفوعة (بدون متأخرات).

٢/ مـبـدئـيـ. جـدـيـر بـالـذـكـر أـن بـيـانـات الحـسـاب الخـتـامـي، لـلـمـوازنة العامة للدولة للعام المالى ٢٠١٧/٢٠١٦ مازالت معروضة على مجلس النواب وتعد مبدئية لحين اعتمادها.

جدول (١١) القطاع الحكومي : ملخص المعاملات الرئيسية للموازنة العامة ^{١/} (تابع)

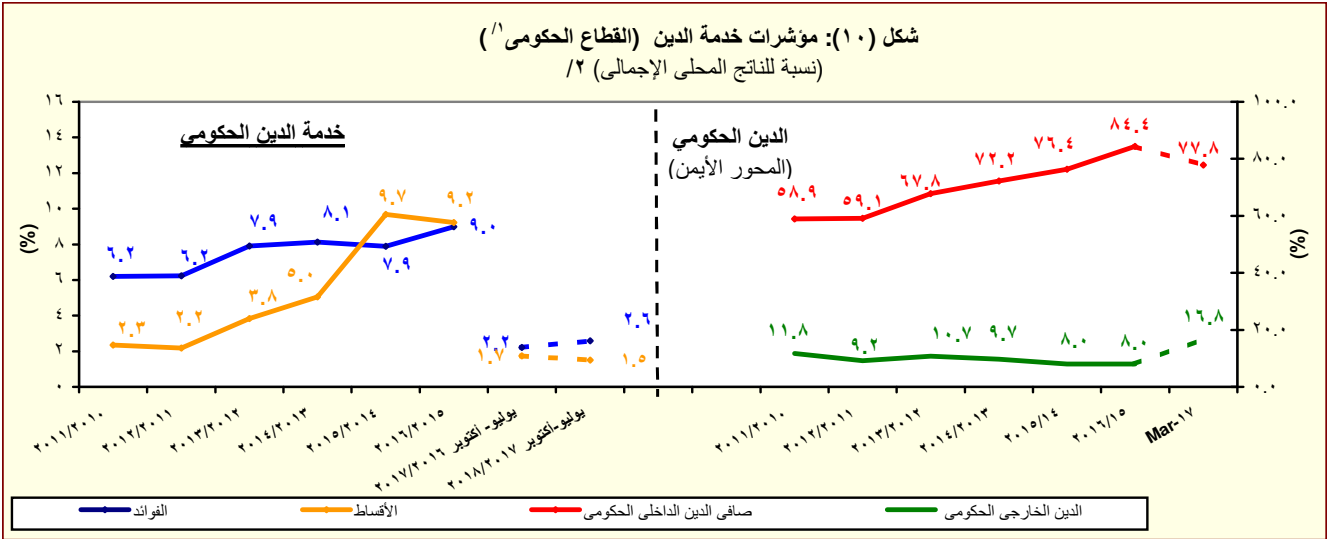
(مليون جنيه)

يوليو - سبتمبر	فعليات						
	٢٠١٧/٢٠١٦	٢٠١٥/٢٠١٤	٢٠١٤/٢٠١٣	٢٠١٣/٢٠١٢	٢٠١٢/٢٠١١	٢٠١١/٢٠١٠	٢٠١٠/٢٠٠٩
٧٦,٨١٦	٢٧٩٤٣٠	٢٥٥,٤٣٩	٢٣٩,٧١٩	١٦٦,٧٠٥	١٣٤,٤٦٠	٩٨,٠٣٨	العجز الكلى
٧٦,٨١٦	٢٧٩٤٣٠	٢٥٥,٤٣٩	٢٣٩,٧١٩	١٦٦,٧٠٥	١٣٤,٤٦٠	٩٨,٠٣٨	مصادر التمويل
٠	٠	٣١٥-	١٢	٠	٢٢	٤٢٥	صافي حصيلة الخصخصة
١٠٩,١٧٧	٣٢٧٧٢٨	٢٧٧,٣٢٠	٢٧٠,٦٢٤	١٨٢,٢١٨	١٤٤,٢٩٥	١٠١,٤٩٢	التمويل المحلى
١٤,٧٨٢	٧٩٢٧٤	٣٢,٩٥٧	٤٩,٢٨٦	٣٥,٨٤٤	٣٤,٧١٢	٦١,٢٢٩	تمويل غير مصرفى
٩٤,٣٩٥	٢٤٨٤٥٤	٢٤٤,٣٦٣	٢٢١,٣٣٨	١٤٦,٣٧٤	١٠٩,٥٨٣	٤٠,٢٦٣	تمويل مصرفى
١,٩٢٦-	٢٥١١٩-	٤,٠٢٢	٢٠,٢٧٠	٩,٠٦٢-	٥,٠٢٢	٢,٤٥٨	الإقتراض الخارجى ^{٢/}
-	-	-	-	-	-	-	المستخدم من الحساب المجمد فى اهلاك جزء من سندات البنك المركزى
-	-	-	-	-	-	-	حسابات أخرى مستحقة الدفع
٢,٦٣٢-	٣٥٩٨٧-	٢٥,٣٨٨-	١٣,١٤٧-	٤٤٣-	٣,٥٥٣	٣٤٧	أخرى
٠	٥٤٩	١,٢٤٢	١١,٣٥٧	١,٥٣٣	٣,٩٢٢	١,٣٢٨	فروق إعادة التقييم
٨,٣٥١-	٩٥٤٠-	١,٠٥١-	٦,٧٩١-	١١,٣٧٦-	٧,٤١٩-	٢٢٧-	الفرق بين القيمة الحالية والاسمية لأذون الخزانة
١٩,٤٥٢-	٢١٧٩٩	٣٩١-	٤٢,٦٠٦-	٣,٨٣٥	١٤,٩٣٥-	٧,٧٨٥-	غير موزع

المصدر: وزارة المالية

١/ تم إعداد البيانات لتتفق مع معايير صندوق النقد الدولي والمعروفة بـ ٢٠٠١ GFS (على أساس نقدى).

٢/ يتضمن الدين الخارجى الحكومى المعاد تبويبه فى ضوء المفاوضات بين وزارة المالية والبنك المركزى والتي أسفرت عن إعادة تبويب الديون المعاد إقراضها ضمن الدين الخارجى للحكومة المركزية و وحدات الحكم المحلى بدلاً من مديونيات "القطاعات الأخرى".



المصدر: وزارة المالية والبنك المركزى المصرى

١/ يشمل قطاع موازنة الجهاز الإدارى و المحليات، والهيئات الخدمية العامة.

٢/ تم مراجعة تقديرات الناتج المحلى الإجمالى مؤخراً لتصبح ٣٤٧٠ مليار جنيهه فى عام ٢٠١٦/٢٠١٧ بدلاً من تقديرات سابقة بنحو ٣٤٧٨ مليار جنيهه. فى حين قدرت توقعات الناتج المحلى الإجمالى للسنة المالية ٢٠١٧/٢٠١٨ بنحو ٤٢٨٦.٥ مليار جنيهه وفقاً لتقديرات وزارة المالية.

جدول (١٢ - أ) هيكل الإيرادات العامة
(الإيرادات الضريبية)

(مليون جنيه)		٢٠١٨/٢٠١٧	٢٠١٧/٢٠١٦	٢٠١٨/٢٠١٧ ^{٢/}	٢٠١٧/٢٠١٦ ^{١/}	٢٠١٦/٢٠١٥	٢٠١٥/٢٠١٤	٢٠١٤/١٣	٢٠١٣/١٢	٢٠١٢/١١	
يوليو-أكتوبر	يوليو-أكتوبر	موازنة	ختامى مبدئى				فعليات				
١٧٩,١٥٦	١٣١,٧٢٨	٨٣٤,٦٢٢	٦٥٩,١٨٤	٤٩١,٤٨٨	٤٦٥,٢٤١	٤٥٦,٧٨٨	٣٥٠,٣٢٢	٣٠٣,٦٢٢	إجمالى الإيرادات		
١٣٩,٥٧٨	٨٩,٥٣٨	٦٠٣,٩١٨	٤٦٢,٠٠٧	٣٥٢,٣١٥	٣٠٥,٩٥٧	٢٦٠,٢٨٩	٢٥١,١١٩	٢٠٧,٤١٠	الإيرادات الضريبية		
٣٧,٨٥٥	٣٠,٠٥٧	٢٠٩,٣٩٨	١٦٦,٨٩٧	١٤٤,٧٤٣	١٢٩,٨١٨	١٢٠,٩٢٥	١١٧,٧٦٢	٩١,٢٤٥	الضريبة على الدخل والأرباح والمكاسب الرأسمالية ومنها		
١٢,٤٤٣	٩,٩٠٤	٣٧,٣٥٤	٣٧,٩٦٤	٣٢,٠٣١	٢٦,٨٠١	٢٢,٢٥٢	١٩,٧٠٨	١٦,٠١٠	ضرائب على الدخل من التوظف		
٣,٢٧٠	٢,٠٦٤	٢٥,٣٩٥	١٢,٦٦٦	٩,٩٨٢	١١,١٣٤	٨,٩٤٣	٦,٤٣٦	٥,٥٨٢	ضرائب على الدخل بخلاف التوظف		
٢٦	٢١	٣,٧٠٣	٣٨٤	٣٤٣	٢٧٩	٢١٨	٨٧	١٠٤	ضرائب على الأرباح الرأسمالية		
٢٢,١١٥	١٨,٠٦٨	١٤٢,٩٤٦	١١٥,٨٨٣	١٠٢,٣٨٧	٩١,٦٠٣	٨٩,٥١٢	٩١,٥٣١	٦٩,٥٥٠	الضريبة على أرباح شركات الأموال ومنها		
٠	٠	٤٤,١٧٩	٤٢,٤٦٤	٣٧,٣١٣	٣٦,٠٠٠	٤٦,٠٦٠	٤٥,٨١٦	٣٤,٠٧٥	من هيئة البترول		
٠	٣,٨٦٠	٣,٤٤٤	٣,٨٦٠ ^{١/٤}	١٣,٢٤٥	٣,٦٩١	٤,٠٤٢	٨,٢٩٠	٠	من البنك المركزى		
٨,٦٠٠	٣,٣٠٠	٣٠,١٥٠	٢٢,٣٠٠	١٤,٩٠٣	١٣,٤٠٠	١٤,٣١٢	١٢,١٥٠	١١,٨٠٠	من قناة السويس		
١٣,٥١٥	١٠,٩٠٨	٦٥,١٧٣	٤٧,٢٥٩ ^{٢/٣}	٣٦,٩٢٦	٣٨,٥١٢	٢٥,٠٩٩	٢٥,٢٧٥	٢٣,٦٧٤	من الشركات الأخرى		
١٤,٠٧٦	١٠,٧٣٦	٥٠,٢٨٥	٣٦,٥٣٩	٢٧,٩٩٠	٢١,١٠٧	١٨,٧٦١	١٦,٤٥٣	١٣,٠٨٩	الضرائب على الممتلكات		
٨٧١	٦٣٣	٣,٩٠٦	٢,٠٥٥	١,١٧٢	٦٣٧	٤٢٨	٥٣١	٥٢٠	ضرائب دورية على الممتلكات		
٥٠	٦٣	٢٥٦	٢٢٣	٢٠٣	١٨٦	١٨٤	١٨٥	١٧٥	ضريبة الأراضى		
٨٢١	٥٧٠	٣,٦٥٠	١,٨٣٢	٩٦٩	٤٥١	٢٤٤	٣٤٦	٣٤٦	ضريبة المباني		
١٢,٥٥٩	٩,٤٠٤	٤٠,٣٣٨	٣١,٩٩٧	٢٤,٠٧١	١٧,٦٢٩	١٦,٠٥٥	١٣,٩٠٥	١٠,٥٧٥	ضريبة على العمليات المالية التجارية والرأسمالية ومنها		
١٢,٢٦٥	٩,١٨٦	٣٩,١٣٣	٣٠,٨٦٤	٢٣,٠٦٩	١٦,٦٨٢	١٥,٢٥٦	١٣,١٦٨	٩,٩٠٣	ضريبة على عوائد أذون وسندات الخزانة		
٦٤٥	٧٠٠	٦,٠٤١	٢,٤٨٧	٢,٧٤٧	٢,٨٤١	٢,٢٧٩	٢,٠١٧	١,٩٩٣	ضرائب ورسوم على السيارات		
٧٦,٢٢٧	٤٢,٧٥٨	٢٩١,٠٥٥	٢٠٨,٦٢٤	١٤٠,٥٢٥	١٢٢,٩٣٠	٩١,٨٦٧	٩٢,٩٢٤	٨٤,٥٩٤	الضرائب على السلع والخدمات ومنها		
٣٧,٢٨١	٢٠,١٠٤	١٣٥,٧٠٨	٩٤,٣٨٤	٥٧,٤٥٤	٥٣,٤٢٥	٤٢,٩٧٤	٣٩,٤٩٦	٣٧,١٧٤	الضريبة العامة على المبيعات		
١٢,٦٢٨	٧,٣٢٤	٤٩,٩٠٠	٣٢,٦٩٠	٢١,١٠٢	١٨,٤١٥	١٤,٥٧٧	١٤,٠٣٨	١٥,٥٦٦	سلع محلية		
٢٤,٦٥٢	١٢,٧٨٠	٨٥,٨٠٨	٦١,٦٩٤	٣٦,٣٥٢	٣٥,٠١٠	٢٨,٣٩٨	٢٥,٤٥٨	٢١,٦٠٧	سلع مستوردة		
٧,٨٤٠	٤,٧٩٢	٤٢,١٥٦	١٨,١٣٩	١٤,٠٧٢	١٢,٠٩٨	٩,٤٦٣	٩,٧٦٧	٩,١٤١	ضريبة المبيعات على الخدمات		
٢٢,٧٢٠	١٢,٢٧٣	٧٤,٣٥٢	٧٠,٥٣٣	٤٨,١٢٥	٣٩,٧٥٠	٢٤,١٩٠	٣٠,٤٨٢	٢٥,٩٨٥	ضرائب على سلع جدول رقم "١" محلية		
٣٧٢	١٥٩	٥٦٣	٤١٥	٣٩٦	٢٥٩	٣٧٤	٤٩	٧١	ضرائب على سلع جدول رقم "١" المستو		
٦٦٢	٥٥١	٢,٧٠٧	١,٧٩٨	٢,٣١١	١,٣٨٢	١,١٦٧	١,٠٩٢	٨٨٠	ضرائب على الخدمات الخاصة		
٤,١٦٦	٣,٠٩١	١٨,١٦٢	١١,٠١٧	٩,٧٠٧	٧,٧٢١	٦,٦٩٤	٥,٢٤٨	٥,٤٦٥	ضرائب الدمغة (عدا دمغة الماهيات)		
٨,٨٨٧	٥,٩٨٧	٣٦,٤١٤	٣٤,٢٥٥	٢٨,٠٩١	٢١,٨٦٧	١٧,٦٧٣	١٦,٧٧١	١٤,٧٨٨	الضرائب على التجارة الدولية (الجمارك) ومنها		
٨,٣٣٥	٥,٦٥٧	٣٤,٧٤٤	٣٢,٧٧٧	٢٦,٩٣٣	٢٠,٩٥٥	١٦,٩٣٣	١٥,٦٦٦	١٣,٩٥٥	ضرائب جمركية قيمية		
٢,٥٣٣	٠	١٦,٧٦٦	١٥,٦٩١	١٠,٩٦٦	١٠,٢٣٥	١١,٠٦٢	٧,٢٠٨	٣,٦٩٤	ضرائب أخرى		

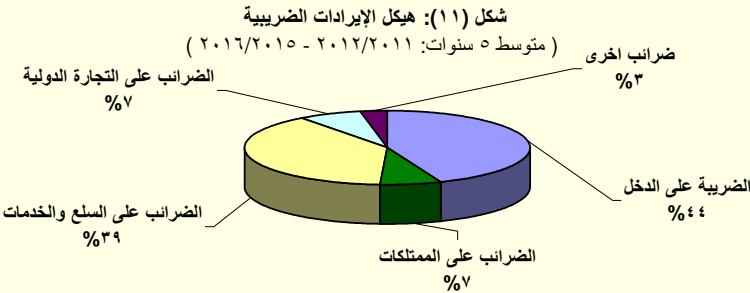
المصدر: وزارة المالية

١/ مبدئى. جدير بالذكر أن بيانات الحساب الختامى للموازنة العامة للدولة للعام المالى ٢٠١٧/٢٠١٦ مازالت معروضة على مجلس النواب وتعد مبدئية لحين اعتمادها.

٢/ تعكس بيانات الموازنة العامة للدولة بموجب قانون ربط الموازنة رقم ١٤٥ لعام ٢٠١٧ .

٣/ يمكن تفسير الانخفاض فى الحصيلة من الضريبة على أرباح شركات الأموال من الشركات الأخرى خلال عام ٢٠١٦/٢٠١٥ فى ضوء المقارنة بحصيلة إستثنائية مرتقعة خلال عام المقارنة ٢٠١٥/٢٠١٤ حيث تم فرض ضريبة إضافية فى عام ٢٠١٤ بنسبة ٥% لمن يزيد دخلهم عن ١ مليون جنيه وتم إلغاؤها فى عام ٢٠١٦/٢٠١٥. وأن هذا لا يؤثر على الإيرادات المحصلة من الضرائب على أرباح شركات الأموال من الشركات الأخرى، حيث من المتوقع زيادة المحصل خلال الفترات القادمة.

٤/ يرجع الانخفاض فى الضريبة على أرباح شركات الأموال من البنك المركزى فى الأساس نتيجة لإنخفاض أرباح البنك المركزى نتيجة للسياسة النقدية التقيدية المتبعة منذ بداية العام المالى ٢٠١٧/٢٠١٦ والتي تم من خلالها رفع أسعار الفائدة للعمل على خفض معدلات التضخم.



المصدر: وزارة المالية

جدول (١٢ - ب) هيكل الإيرادات العامة
(الإيرادات غير الضريبية)

(مليون جنيه)		٢٠١٨/٢٠١٧	٢٠١٧/٢٠١٦	٢٠١٨/٢٠١٧	٢٠١٧/٢٠١٦	٢٠١٦/٢٠١٥	٢٠١٥/٢٠١٤	٢٠١٤/٢٠١٣	٢٠١٣/٢٠١٢	٢٠١٢/٢٠١١	
		٢٠١٨/٢٠١٧	٢٠١٧/٢٠١٦	موازنة	ختامى مبدئى						
		بوليوأكتوبر	بوليوأكتوبر								
		٣٩,٥٧٨	٤٢,١٩٠	٢٣٥,٣٨٥	١٩٧,١٧٧	١٣٩,١٧٣	١٥٩,٢٨٤ ^{/١}	١٩٦,٤٩٩	٩٩,٢٠٣	٩٦,٢١٢	الإيرادات غير الضريبية
		٢٨	١٤٣	١,١٤٣	١٧,٦٨٣	٣,٥٤٣	٢٥,٤٣٧	٩٥,٨٥٦	٥,٢٠٨	١٠,١٠٤	المنح
		١٩	١٠٨	٨٠٣	١٧,٠٤٠	٣,٢٣٦	٢٤,٩٤٢	٩٥,٤٩٧	٤,٨٢٠	٩,٣٣٩	منح من حكومات أجنبية
		١.٤	١.٧	٢٥٨	٣٥٤	١٦٩	٣٠٢	١٥٠	١١٢	٩٥	منح من منظمات دولية
		٧.٥	٣٢.٧	٨٢	٢٨٩	١٣٧	١٩٤	٢١٠	٢٧٥	٦٧٠	أخرى ^{/٤}
		٣٩,٥٥٠	٤٢,٠٤٧	٢٣٤,٢٤٢	١٧٩,٤٩٤	١٣٥,٦٣٠	١٣٣,٨٤٧	١٠٠,٦٤٢	٩٣,٩٩٦	٨٦,١٠٨	ايرادات أخرى
		٢٠,٣٧٠	٣١,٢٦٧	١٠٢,٢٨٧	٩١,١٤١	٦٩,٤٥٢	٨١,٤٦٣	٥٦,٩٩٠	٥٦,٤٩٤	٥٥,٩٧٩	عوائد الملكية
		٧٣٩	٩١٩	٣,٢٣٢	٤,٢٦٣	٩٦٨	٣,٤٥٣	٧٤٥	٨٣٧	١,٠٧٨	الفوائد المحصلة
		٧٣٧	٩١٦	٣,٠٦٩	٤,٢٠٢	٨١٦	٣,٣٥٠	٥٨٩	٦٩٨	٩٠٩	على إعادة الإقراض (تشمل فوائد القروض الخارجية المعاد أقراضها من الخزانة العامة)
		١٩,٢٠٥	٢٦,٧٧٣	٨٨,٠٦٤	٧١,١٢٢	٦٣,٥٦٥	٧١,٥٧١	٥٣,٩٦٦	٥١,٩٣٥	٥٢,٣٥٨	أرباح الأسهم ومنها:
		٢٠٠	٠	٢٨,٩١٢	١٢٥,٩٤٤ ^{/١٢}	٧,٨٢٠ ^{/٩}	٢٥,٤١٤	٢١,٨٠٩	١٨,٧٨٥	١٥,٠٢٧	هيئة البترول
		١٣٥,٢٣٣ ^{/١٣}	١٦,٩٢٧	١٠,٩٧٦	١٩,٤٢٧ ^{/١٣}	٢٩,٤٦٢	١٣,٤١٧	٩,٢٨٣	١١,٣١٧	١٥,٠١٢	البنك المركزى
		١٠,٧٠٠	٦,٢٥١	٣١,٤٢٣	٢٩,٣٨١	١٤,٧٥٥ ^{/١٠}	١٩,٢١٤	١٨,٠٨٤	١٦,٣٧٥	١٦,١١٨	قناة السويس
		٢,١١٣	٣,١٤٣	٥,٠٢١	١٠,٩٨٩	٧,٨٢٠	١٠,٠٩٣	١,٦٣٠	١,٩١٥	٢,٢٠٧	الهيئات الاقتصادية
		٧٧	١٠٢	٨,٤٣٢	٢,٧٢٢	٢,٢٧٢	٢,١٩١	٢,٣٦٢	٢,٩١١	٢,٩٨٧	شركات قطاع الأعمال العام
		٤٢٦	١٢٧	١٠,٦٩٠	٨,٥٧٠	٤,٨٤٤	٦,٣١١	٢,٣٣٤	٣,٣٦١	٣,٠٧٨	عائد الإيجارات
		٠	٠	٨,٦١٠	٧,٣٧٢	٤,١٣٩	٥,٩٦٤	١,٧٣٧	٢,٩٣٣	٢,٨٠٠	إتاوة البترول
		٠	٣,٤٤٨	٣٠٠	٧,١٨٧ ^{/١٤}	٧٤	١٢٨	٢٤٥	٣٦١	-٥٣٤	عوائد ملكية أخرى
		٧,٦٩١	٦,٦٧٣	٣٧,٤٦٣	٣٨,٠٥٨	٢٩,٠٥٢	٢٦,٤٥٧	٢٨,٤٩٩	٢٢,٧٣٣	١٧,٨١٩	حصولية بيع السلع والخدمات
		٧,٦٨٧	٦,٦٦٩	٣٧,٤٢٠	٣٨,٠٣١	٢٩,٠٠٧	٢٦,٤١٦	٢٨,٤٧١	٢٢,٧٠٨	١٧,٧٨٩	ايرادات الخدمات، ومنها:
		٤,٨٤٣	٤,٧٨٤	٢٩,٢٠٣	٣٠,٥٩١	٢٢,٦٢٩	٢١,٠٣٧	٢٤,٣٥٩	١٨,٩٤٦	١٤,٢٩٠	موارد تجارية من الصناديق والحسابات الخاصة ^{/٥/٦}
		٤.٦	٣.٨	٤٣	٢٨	٤٥	٤٢	٢٧	٢٥	٣٠	ايرادات بيع السلع، ومنها:
		٠	٠	٠	٠	٠	٠	٠	٠	٠	حصولية فروق أسعار بيع الغاز الطبيعى
		١٠.٨	٤٢٣	١,٢٩٦	١,٩٦٨	١,٣٨١	٨٤٢	٥٤٦	٤٧٩	٥١٩	تعويضات وغرامات
		١٤٠	١٦٩	١,٠٧٩	٢,٩٥٦	١,٤٥٥	٩٠١	١,٠٦١	٦١٢	٦٧٣	التحويلات الاختيارية
		٩٤	١٢٤	١,٠٧٩	٢,٠٩٠	٥٨٤	٣٧٩	٥٧٩	٣٨٣	٤٩٧	جارية
		٤٥.٥	٤٤.٨	٠	٨٦٦	٨٧١	٥٢٣	٤٨٢	٢٣٠	١٧٦	رأسمالية
		١١,٢٤١	٣,٥١٦	٨٧,٤٣٦	٤٥,٣٧١	٣٤,٢٩٠ ^{/١٣}	٢٤,١٨٤	١٣,٥٤٧	١٣,٦٧٧	١١,١١٨	ايرادات متنوعة
		٦,٧٢٦	١,٨٧٥	١٢,٠٨٦	١٨,٠٨٠	١٨,٠٩٦	٩,٩١٤	٧,٣٢٩	٦,٨٧٢	٣,٥٢٧	جارية
		٤,٥١٥	١,٦٤١	٧٥,٣٥١	٢٧,٢٩١	١٦,١٩٥	١٤,٢٧٠	٦,٢١٩	٦,٨٠٦	٧,٥٩٢	رأسمالية، ومنها
		٨٥٣	٦٠.٨	٠.٠	٨,٤٨٧	٧,٤٣٠	٥,٠٩٩	٢,٩٩٠	٣,٣٦٣	٣,٢٥٤	نقص الرصيد المدين للدفعات المقدمة لتمويل الاستثمارات ^{/٧}
		٣,٢٣٦	٨٧١	٤٤,٦١٨ ^{/٨}	١٧,٩٢٩	٧,٨٧٨	٤,٩٩٢	٢,٧٠٩	٢,٦٩٠	٣,١٦٦	موارد ومصادر رأسمالية أخرى لتمويل الاستثمارات

المصدر: وزارة المالية

١/ يرجع الانخفاض في الإيرادات غير الضريبية إلى تراجع الموارد الاستثنائية من المنح لتبلغ حوالى ٢٥.٤ مليار جنيه فقط خلال العام المالى ٢٠١٥/٢٠١٤، وذلك مقابل منح بلغت نحو ٩٥.٩ مليار جنيه خلال العام المالى ٢٠١٣/٢٠١٤.

٢/ مبدئى. **جدير بالذكر أن بيانات الحساب الختامى للموازنة العامة للدولة للعام المالى ٢٠١٦/٢٠١٧ ما زالت معروضة على مجلس النواب وتعد مبدئية لحين اعتمادها.**

٣/ تعكس بيانات الموازنة العامة للدولة بموجب قانون ربط الموازنة رقم ١٤٥ لعام ٢٠١٧.

٤/ تشمل منح من جهات حكومية.

٥/ ايرادات الصناديق والحسابات الخاصة التابعة لجهات موازنية مثل الجامعات والمراكز الطبية المتخصصة والهيئات والمراكز البحثية، ويقابل هذه الإيرادات مصروفات بذات القيمة موزعة على أبواب الاستخدامات.

٦/ تشمل إيرادات إضافية بنسبة ١٠% من إجمالى الإيرادات الشهرية للصناديق والحسابات الخاصة، بالإضافة إلى نسبة مقدارها ٢٥% من أرصدة تلك الصناديق تؤزل إلى وزارة المالية خلال العام المالى ٢٠١٣/٢٠١٤ فقط وفقاً للقانون رقم ١٩ لعام ٢٠١٣.

٧/ يعكس المبالغ التى تم دفعها مقدماً لتمويل مشروعات استثمارية خلال العام المالى السابق ولم يتم استدامها خلال نفس العام، ومن ثم يتم قيد هذه المبالغ فى العام المالى التالى كجزء من استثمارات ممولة ذاتياً تحت بند "الإيرادات المتنوعة".

٨/ تعكس الزيادة فى "موارد ومصادر رأسمالية أخرى لتمويل الاستثمارات" فى ضوء موارد ذاتية متوقعة لتمويل مشروع الإسكان الإجتماعى تقابله زيادة مماثلة على جانب المصروفات.

٩/ يرجع الانخفاض فى أرباح الأسهم المحصلة من هيئة البترول نتيجة لانخفاض الأسعار العالمية للبترول.

١٠/ يرجع الانخفاض فى الحصولية من أرباح الأسهم من قناة السويس جزئياً فى ضوء تباطؤ كل من نمو التجارة العالمية، والإقتصاد الصينى، بالإضافة إلى انخفاض الأسعار العالمية للبترول، مما انعكس على حركة النقل البحرى أقل عبر قناة السويس.

١١/ يرجع إرتفاع الحصولية من الإيرادات المتنوعة نتيجة لعدة أسباب وعلى رأسها، أيلولة ٢٥% من أرصدة الأرباح المرحلة للهيئات التى تحتجز أرباحها والتي بلغت نحو ١.٥ مليار جنيه، وزيادة حصولية تسوية أوضاع الأراضى التى تغير نشاطها والتي بلغت نحو ٤ مليار جنيه. بالإضافة إلى تحصيل الأرصدة الدائنة للهيئات والجهات المختلفة بنحو ٣.٥ مليار جنيه.

١٢/ يرجع الانخفاض فى أرباح الأسهم من هيئة البترول فى الأساس نتيجة تحمل الهيئة أعباء إرتفاع سعر صرف الجنيه مقابل الدولار.

١٣/ يرجع الانخفاض فى أرباح الأسهم من البنك المركزى فى الأساس نتيجة لانخفاض أرباح البنك المركزى نتيجة للسياسة النقدية المتبعة منذ بداية العام المالى ٢٠١٧/٢٠١٦ والتي تم من خلالها رفع أسعار الفائدة للعمل على خفض معدلات التضخم.

١٤/ ترجع الزيادة فى عوائد ملكية أخرى نتيجة لتحويلات الإضافية بقيمة ٦.٦ مليار جنيه قيمة بيع رخصة الجبل الرابع للمحمول.

١٥/ ترجع الزيادة فى المنح فى الأساس نتيجة لتلقى منح رأسمالية من دولة الإمارات لتمويل الاستثمارات خلال العام المالى ٢٠١٦/٢٠١٧.

جدول (١٣): توزيع الواردات والمتحصلات الجمركية بحسب التصنيف الوظيفي للواردات^{١/}
(مبنى على التصنيف الواسع للأمم المتحدة)

(مليون جنيه)

الواردات السلعية				الإيرادات الجمركية ٢/				بند
#	٢٠١٦/١٥	٢٠١٥/١٤	٢٠١٤/١٣	#	٢٠١٦/١٥	٢٠١٥/١٤	٢٠١٤/١٣	
الإجمالي								
	٢٦,٠٣٧	٢١,٦٩٤	١٧,٥٧٩	١٧,٠١١	٥٨٤,٠٢٥	٤٥٥,٧٧٦	٤٤٦,١٨٧	٤٢٧,٩٩٣
	(٢٠٠)	(٢٣٠٤)	(٣٠٣)	(١٥٠٠)	(٢٨٠١)	(٢٠١)	(٤٠٣)	(١٧٠٩)
١١	٣٩	٣٦	٢٤	٢٦	٢٩,١٣٣	٢٦,٥٥٥	٢٤,٩٧٨	٣١,٦٧٩
١١	٣٧٩	٢٠٩	١٢٣	١٢٣	١٤,٢٧٤	١١,٦١١	١١,٣٨٨	١٠,٣٣١
١٢	١٠٤	٥٧	٢٣	٢٦	١٦,١١٥	١٠,٠٧١	٧,٥٤٩	١٢,٤١١
١٢	٧٠٨	٥٧٧	٤٦١	٥٠٦	٣١,٩٨١	٢٤,٣٢٠	١٥,٦٨١	١٨,٧٥٩
٢	٢٨١	١٥٩	١٤٨	١٣٨	٢٨,٠١٥	٢٥,٨٩٥	٢٦,٥٥٢	٣١,٦٤٧
٢	٤,١٦٤	٢,٧٧٤	٢,٤٦٠	٢,٣٧٨	١٩١,٧٧٩	١٥٣,٧٩٩	١٣٥,٦٩٩	١٣٨,٥٥٥
٣	٠٠٤	٢٨٨٠٤	٠٠٠	٠٠٠	١١,٥٠١	١٨,٠٠٢	٤٨,٧٣١	٢٣,٢١٤
٣	٢,٦٥٢	١,١١١	١,٤٩٣	١,٣٠٠	٥٨,٦٣٦	٢٧,٣٠٨	٤٢,٠٨٣	٣١,٩٩٥
٤	١,٣١٨	١,٠٢٠	٨١١	٧٥٦	٦٠,٨٧٥	٥٠,٣١٦	٤٥,٨٤٥	٤٢,٥٢٧
٤	٦٧٤	٥٨٥	٥٢٨	٥١٦	٢٧,٨٨٨	٢٤,٣٣٢	٢٢,١٧٩	٢٠,٤٠٣
٥	٤,٥٠١	٣,٩٧٣	٣,١٦٨	٢,٧١٨	٢٥,٤٠٧	١٦,٧٩٤	٧,٤٠٨	٩,٠٩٨
٥	٩٤٨	١,٠٦٨	٨٠٧	٧٣٢	١٦,٩٢٢	٩,٩٩١	٧,٠٨٣	٨,٤٨٠
٥	١,١٥٧	٨٧٤	٧٤٠	٧١٧	٢٢,٤١٩	١٧,٥٨٦	١٦,٣٢٠	١٦,٧٨٤
٦	٩٥٠	٧٩٦	٦٦٦	٦٣٣	٧,٤٠١	٦,٧٦١	٦,٥٣٨	٦,٠٩١
٦	٢,١٤٨	١,٤٥٧	٨١٩	٧٥١	١٥,٣٠٠	١٠,٩١٦	٧,٥٦٢	٨,٦٠٤
٦	١,١٠٧	٦٥٩	٢٨٢	٣٦٤	٢٥,٤٥٨	٢٠,٩٤٧	٢٠,٥٢٥	١٧,٣٤٢
٧	٤,٩٠٧	٦,٠٥٠	٥,٠٢٦	٥,٣٢٧	٩٢٣	٥٧١	٦٨	٧٥
ملاحظات								
					٧١,٧١٢	٦٣,٧٤٥	٧٤,٣٧٧	٧١,٣٤٤
	١٠	٠٩	٠٨	٠٩	إجمالي الواردات (مليون دولار)			
	٥٠٦	٤٠٧	٣٠٨	٤٠٩	الإيرادات الجمركية/ الناتج المحلي الإجمالي ٢/			
	٧٠٤	٧٠١	٦٠٨	٦٠٨	الإيرادات الجمركية/إجمالي الإيرادات والمنح			
					الإيرادات الجمركية/ إجمالي الإيرادات الضريبية ٣/			

المصدر: وزارة المالية، مصلحة الجمارك المصرية

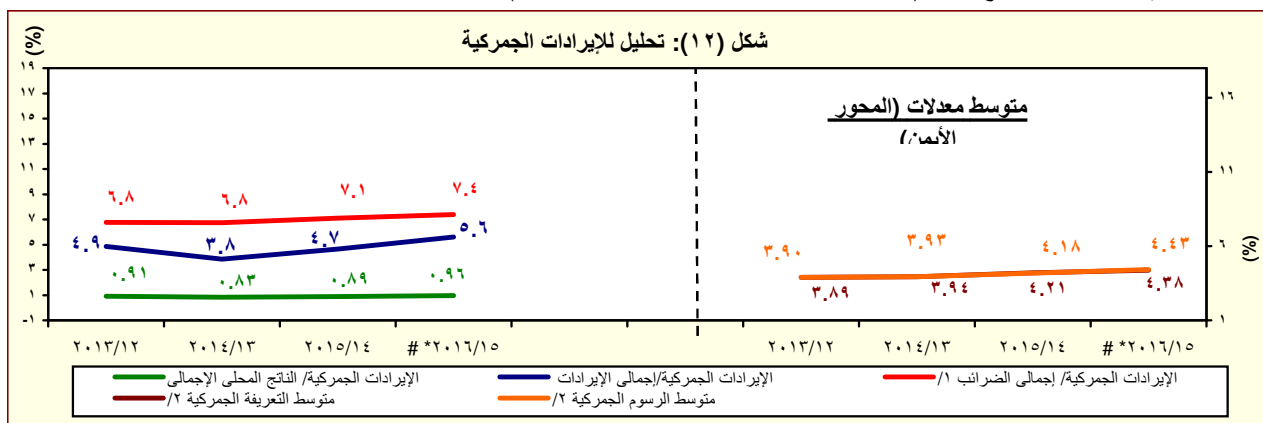
جدير بالذكر أن أحدث بيانات الجمارك والتي تخص العام المالي ٢٠١٧/٢٠١٦ لا زالت قيد المراجعة من قبل مصلحة الجمارك المصرية وسوف يتم نشرها فور الانتهاء من مراجعتها.
* ختامى مبدئى

() معدل تغير سنوى.

١/ جملة المتحصلات لمصلحة الجمارك قد تختلف عن القيمة الاجمالية المعروضة عن متحصلات التجارة الدولية فى جدول الموازنة العامة بسبب توزيع متحصلات مصلحة الجمارك على بنود الموازنة المختلفة، مثل الضرائب على التجارة الخارجية، الضرائب على السلع والخدمات، وضرائب أخرى.

٢/ تتضمن الإيرادات السيادية والجارية.

٣/ إجمالي الضرائب التي تم تحصيلها من قبل المصالح الإيرادية (الضرائب على الدخل ، المبيعات، الجمارك، والضرائب العقارية).



المصدر: وزارة المالية، مصلحة الجمارك المصرية

جدير بالذكر أن أحدث بيانات الجمارك والتي تخص العام المالي ٢٠١٧/٢٠١٦ لا زالت قيد المراجعة من قبل مصلحة الجمارك المصرية وسوف يتم نشرها فور الانتهاء من مراجعتها.
* ختامى مبدئى

١/ إجمالي الضرائب التي تم تحصيلها من قبل المصالح الإيرادية (الضرائب على الدخل ، المبيعات، الجمارك، والضرائب العقارية).

٢/ بالنسبة الى اجمالي الواردات.

جدول (١٤): هيكل المصروفات العامة^{١/٣}

(مليون جنيه)

٢٠١٨/٢٠١٧	٢٠١٧/٢٠١٦	٢٠١٨/٢٠١٧	٢٠١٧/٢٠١٦	٢٠١٦/٢٠١٥	٢٠١٥/٢٠١٤	٢٠١٤/٢٠١٣	٢٠١٣/٢٠١٢	٢٠١٢/٢٠١١	
يوليو-أكتوبر	يوليو-أكتوبر	موازنة	ختامى مبدئى			فعليات			
٣٠٠,٦٤٩	٢٣٥,٣٦٣	١,٢٠٧,١٣٨	١,٠٣١,٩٤١	٨١٧,٨٤٤	٧٣٣,٣٥٠	٧٠١,٥١٤	٥٨٨,١٨٨	٤٧٠,٩٩٢	المصروفات
٧٦,٧١١	٧٠,٥٥٩	٢٣٩,٩٥٥	٢٢٥,٥١٣	٢١٣,٧٢١	١٩٨,٤٦٨	١٧٨,٥٨٩	١٤٢,٩٥٦	١٢٢,٨١٨	الأجور والتعويضات للعاملين
٦٠,٤٨٩	٥٦,٩٩٥	١٩٠,٥٨٣	١٨١,٢٤٥	١٧٣,٨٢٧	١٦٢,٣١١	١٤٦,٨٧٠	١١٨,١٩٦	٩٩,٩٢٦	الاجور والبدلات النقدية والعينية
٢١,١٩٠	١٧,٢٧٢	٦١,٠١١	٥٦,٩٢٩	٥٣,٢٨٧	٢٧,٧٦٣	٢٦,٤٧١	٢٤,٠٠٦	١٩,٩٥٩	الوظائف الدائمة
١,٢٠٦	١,٢١٥	٣,٩٤٧	٤,٣٣٢	٤,٠٣٦	٢,٥٥٠	٢,٥٩٠	١,٩٨٣	٢,١٢٤	الوظائف المؤقتة
٢٥,٢٢٢	٢٥,٦٢٨	٧٧,٨٢٦	٧٥,٦٢٢	٧٤,٣٢٦	٨٠,٠٣٤	٧٥,٢٧٩	٦١,٢٩٣	٥٢,٧٢٩	المكافآت
٧,٧٧٣	٧,٦٨٣	٢٧,٤٦٦	٢٧,١٧٤	٢٥,٦٩٥	٢٤,١٢٨	٢٢,١٧٢	١٧,٣١٧	١١,٢٠٧	بدلات نوعية
٣,٥٢٨	٣,٨٨٤	١٥,٢٦٥	١٢,٨١٦	١٣,٤٤٨	٢٥,٠٨٥	١٧,٧٢٨	١١,٦٨١	١١,٣٩٧	مزايا نقدية
١,٥٧٠	١,٣١٢	٥,٠٦٧	٤,٣٧٣	٣,٠٣٥	٢,٧٥١	٢,٦٣٠	١,٩١٥	٢,٥٠٩	المزايا العينية
٨,٦٨١	٦,٩٨٧	٢٢,٨٩٠	٢٣,١٨٤	٢٠,٦٠٦	١٨,٩٩٧	١٦,٧٠٥	١٣,٦٧٥	١١,٥٨٩	المزايا التأمينية
٧,٠٤٥	٦,١٩٦	١٩,٩٠٩	١٩,٧١٩	١٨,٢٠٩	١٦,٧٥٩	١٤,٧٩٢	١٢,١٠٠	١٠,٣٠٦	حصة الحكومة فى صندوق التأمين الاجتماعى للحكومة
١,٦٣٦	٧٩١	٢,٩٨١	٣,٤٦٥	٢,٣٩٧	٢,٢٣٨	١,٩١٢	١,٥٧٥	١,٢٨٣	مزايا تأمينية أخرى
١٠,٢٠١	٨,٦١١	٥٢,٠٦٥	٤٢,٤٥٠	٣٥,٦٦٢	٣١,٢٧٦	٢٧,٢٤٧	٢٦,٦٥٢	٢٦,٨٢٦	شراء السلع والخدمات
٤,٠٣١	٣,٧٩٦	٢٣,٩٦٤	٢١,٦٧٨	١٦,٥٣٦	١٤,٤٤٨	١٢,٠٨٤	١١,٩٩٤	١٠,٥٩٩	السلع ومنها
٢,٣٥٨	١,٩١٣	١٤,٣٤٢	١٢,٦٢٣	٧,٨٧٤	٦,٩٦١	٥,٨٤٠	٥,٧٠٤	٤,٢٩٩	المواد الخام
٣٤٧	٥٤٥	١,٦٠٨	١,٥١٢	١,٣٧٦	١,١٦٥	٨٠٥	١,٠١٦	٩٥٥	وقود وزيت و قوى محركة للتشغيل
٦٥٣	٧٠٥	٤,٩٩٣	٤,٥٠٢	٤,٨٩٦	٤,٦٠٣	٤,٠٢٠	٣,٩٥٧	٤,١٥٩	مياه وانارة
٥,٦١٥	٤,٢٧٨	١٩,٢٦١	١٦,٧١٩	١٥,٠٢٩	١٣,٥٤٩	١١,٧٨٦	١١,٢٩٧	١١,٥١٦	الخدمات ومنها
١,٥٣٧	١,٤٠١	٦,٨٩٩	٥,٧٨٥	٤,٩٣٩	٤,٠٤٧	٣,٤٧٧	٣,٥٦٦	٣,١٩٤	نفقات الصيانة
١,٧١٦	٦١٢	٢,٢٢٩	١,٥٧٨	١,٤٩٠	١,٤٧١	١,٣١٥	١٣٧٠	١,١٨٥	نفقات طبع ودوريات وحقوق تأليف
١,٠٢٦	١,٠٠٤	٣,٤٠٤	٣,٠٢٦	٣,٠٧٦	٢,٩٣٩	٢,٥٤١	٢,٣٢٩	٢,١٠٦	نقل وانتقالات عامة
١,٠٣٩	١,٠٠٣	٣,٥٩٧	٤,٣٩٦	٤,١٦٧	٣,٦٦٨	٣,٢٤٣	٢,٩٩٤	٣,٨٥٠	نفقات خدمية متنوعة ^{٤/}
٥٥٥	٥٣٧	٨,٨٤١	٤,٠٥٤	٤,٠٩٨	٣,٢٧٩	٣,٣٧٨	٣,٣٦١	٤,٧١١	أخرى

المصدر: وزارة المالية، مصلحة الضرائب المصرية

١/ مبدئى. جدير بالذكر أن بيانات الحساب الختامى للموازنة العامة للدولة للعام المالى ٢٠١٧/٢٠١٦ مازالت معروضة على مجلس النواب وتعد مبدئية لحين اعتمادها.

٢/ تعكس بيانات الموازنة العامة للدولة بموجب قانون ربط الموازنة رقم ١٤٥ لعام ٢٠١٧.

٣/ التنبؤ يتفق مع معايير صندوق النقد الدولى والمعروفة بـ GFS ٢٠٠١ على أساس نقدى.

٤/ يشمل مصروفات خدمية أخرى متنوعة، من أهمها نفقات تنفيذ الأحكام القضائية.

جدول (١٤): هيكل المصروفات العامة (تابع)

(مليون جنيه)

٢٠١٢/١١	٢٠١٣/١٢	٢٠١٤/١٣	٢٠١٥/٢٠١٤	٢٠١٦/٢٠١٥	٢٠١٧/٢٠١٦	٢٠١٨/٢٠١٧	٢٠١٧/٢٠١٦	٢٠١٨/٢٠١٧
٢٠١٢/١١	٢٠١٣/١٢	٢٠١٤/١٣	٢٠١٥/٢٠١٤	٢٠١٦/٢٠١٥	٢٠١٧/٢٠١٦	٢٠١٨/٢٠١٧	يوليو-أكتوبر	يوليو-أكتوبر
١٠٤,٤٤١	١٤٦,٩٩٥	١٧٣,١٥٠	١٩٣,٠٠٨	٢٤٣,٦٣٥	٣١٦,٦٠٢	٣٨٠,٩٨٦	٧٧,٠٦٣	١١٠,٥٤٢
٣,٤١٨	٣,٨٩٦	٤,٩٩٦	٤,٧٠٠	٥,٠٦٦	٩,٥٩٩	٢٥,٥٥١	١,٩٠٦	٨,٥٧٤
٨٤,٤٥٥	١٢٥,١٣١	١٤٨,٧٩٨	١٦٧,٦٢٩	٢١٤,٥٦٠	٢٧٥,٩٨٨	٣١٢,٧٨٢	٦٦,٨٥٠	٩٣,٢٧٢
١٦,٤٢٠	١٧,٨٣٦	١٩,١٤٣	٢٠,٤٧٨	٢٣,٧٩٦	٣٠,٨٠٥	٤٢,٤٦٧	٨,٢٩٩	٨,٦٦٣
١٤٨	١٣٣	٢١٣	٢٠٢	٢١٥	٢٣٨	١٨٦	٨	٣٣
١٥٠,١٩٣	١٩٧,٠٩٣	٢٢٨,٥٧٩	١٩٨,٥٦٩	٢٠١,٠٢٤	٢٧٦,٧١٩	٣٣٢,٧٢٧	٤٥,٨١٢	٥٣,٨٢٢
١٣٤,٩٦٣	١٧٠,٨٠٠	١٨٧,٦٥٩	١٥٠,١٩٨	١٣٨,٧٢٤	٢٠٢,٥٥٩	٢٢٢,٧٣٨	٢٠,٩٣٦	٣٠,٠٨٠
١٣١,٨٨٥	١٦٨,٩٧٨	١٨٦,١٣٢	١٤٨,٧١٦	١٣٥,٠٠١	٢٠١,٤٩١	٢٢١,٢٣٨	٢٠,٦٨٥	٢٩,٨٠٨
٣٠,٢٨٢	٣٢,٥٥١	٣٥,٤٩٣	٣٩,٣٩٥	٤٢,٧٣٨	٤٧,٥٣٥	٦٣,٠٩٥	٨,١٢٣	١٣,٦٥٨
٩٥,٥٣٥	١٢٠,٠٠٠	١٢٦,١٨٠	٧٣,٩١٥	٥١,٠٤٥	١١٥,٠٠٠	١١٠,١٤٨	٠	٣,٨٢٦
٣,٠٧٨	١,٨٢٢	١,٥٢٧	١,٤٨٢	٣,٧٢٣	١,٠٦٨	١,٥٠٠	٢٥١	٢٧٢
٥,٣٠٥	٥,٠١٤	٥,١٩٠	٦,٢١١	٧,٨٠٦	٨,٩١٩	٤,٨٨٤	١,٣١٠	١,٧٠٤
٢١٩	١٤٥	٢٣٩	١٦١	٢٠١	٢٧٩	٢٤٩	٨٨	٥١
٠.٢	٠.٤	٠.٢	٠.٢	٠.٢	٠.٢	٠.٠	٠.٢	٠.٢
٥,٠٨٥	٤,٨٦٩	٤,٩٥١	٦,٠٥٠	٧٦.٥	٨,٦٤٠	٤,٦٣٥	١,٢٢١	١,٦٥٣
٩,٣٦٧	٢٠,٧٧٨	٣٥,٢٠٠	٤١,٠٣٧	٥٣,٩١٩	٦٤,١٩٤	٨٢,٩٩٤	٢٣,١٩٦	٢١,٥٦٣
٢,٥٨١	٣,٧٥٣	٥,٠٩٦	٦,٨٣٦	٨,٩١٠	١٣,٠٩٢	١٥,٤٠٢	٣,٣٨٩	٦,٩٠٧
٦,٢٠٠	١٦,٣٥٢	٢٩,٢٠٠	٣٣,٢١٣	٤٣,٩٥٦	٤٥,٢٣٦	٦٢,٥٠٠	١٧,٢٧٣	١١,٧٩١
٥١٦	٥٨٧	٧٣٣	٨١٤	٨٦٩	١٠٥,٦٨٧	٤,٩٠٦	٢,٤٧٣	٢,٨١٢
٧٠	٨٧	١٧١	١٧٥	١٨٥	١٨٠	١٨٦	٦١	٥٣
٣٠,٧٩٦	٣٤,٩٧٥	٤١,٠٦٨	٥٠,٢٧٩	٥٤,٥٥١	٦١,٥١٧	٦٥,٩٧٢	١٩,٧٦١	٢٧,٤٨١
٣,٠٢٦	٣,٨٣٠	٥,٩٧٦	٥,٤٧٧	٥,٩٥٢	٨,٤٨٤	٧,٤٠٠	١,٢٦٧	١,٦٢٨
٥٨	٩٢	١٢٤	١٠٠	١٠٣	١٣٦	١٤٣	٢٧.٢	٤٤.٤
٣٤٥	٣١٤	٢٢٨	٣٥٠	٣٤٣	٦٩٢	٨١١	١.١	٢٢.٨
٢,٦٢٣	٣,٤٢٤	٥,٦٢٤	٥,٠٢٧	٥,٠٧٠	٧,٦٥٧	٦,٤٤٦	١,٢٣٩	١,٥٦١
٢٧,٧٧٠	٣١,١٤٥	٣٥,٠٩٢	٤٤,٨٠٢	٤٨,٥٩٩	٥٣,٠٣٣	٥٨,٥٧٢	١٨,٤٩٤	٢٥,٨٥٣
٣٥,٩١٨	٣٩,٥١٦	٥٢,٨٨٢	٦١,٧٥٠	٦٩,٢٥٠	١٠٩,١٤١	١٣٥,٤٣١	١٣,٥٥٨	٢١,٨٩٣
٢٨,٩٩٧	٣١,٩٣١	٣٨,٤٣٧	٤٥,٥٤٧	٥٤,٦٣٧	٨٨,٣٢٧	١٢٥,٦٥٥	١٢,٥٧٢	٢٠,٤٦٤
٢٨,٣٩٨	٣١,٤٠٤	٣٧,٩٠٩	٤٥,٠٥٧	٥٤,٢٤٥	٨٧,٩١٢	١٢٥,٢٧٤	١٢,٥١٧	٢٠,٤٢٣
٥٩٩	٥٢٦	٥٢٨	٤٩٠	٣٩٢	٤١٥	٣٨١	٥٥	٤١
٥٨٣	٨٠٩	٨٦٩	٢,٩١٥	١,٨٦١	١,١٥٢	١,٨٢٨	٤٠٥	٢٤٢
٦,٣٣٧	٦,٧٧٧	١٣,٥٧٦	١٣,٢٨٨	١٢,٧٥٢	١٩,٦٦٢	٥,٩٤٨	٥٨٢	١,١٨٨

المصدر: وزارة المالية

١/ مبدئي. جدير بالذكر أن بيانات الحساب الختامي للموازنة العامة للدولة للعام المالي ٢٠١٧/٢٠١٦ مازالت معروضة على مجلس النواب وتعد مبدئية لحين اعتمادها.

٢/ تكمن بيانات الموازنة العامة للدولة بموجب قانون ربط الموازنة رقم ١٤٥ لعام ٢٠١٧ .

٣/ يعكس مساهمات الخزنة في صناديق المعاشات.

٤/ يتضمن الإنفاق على الدفاع والأمن القومي.

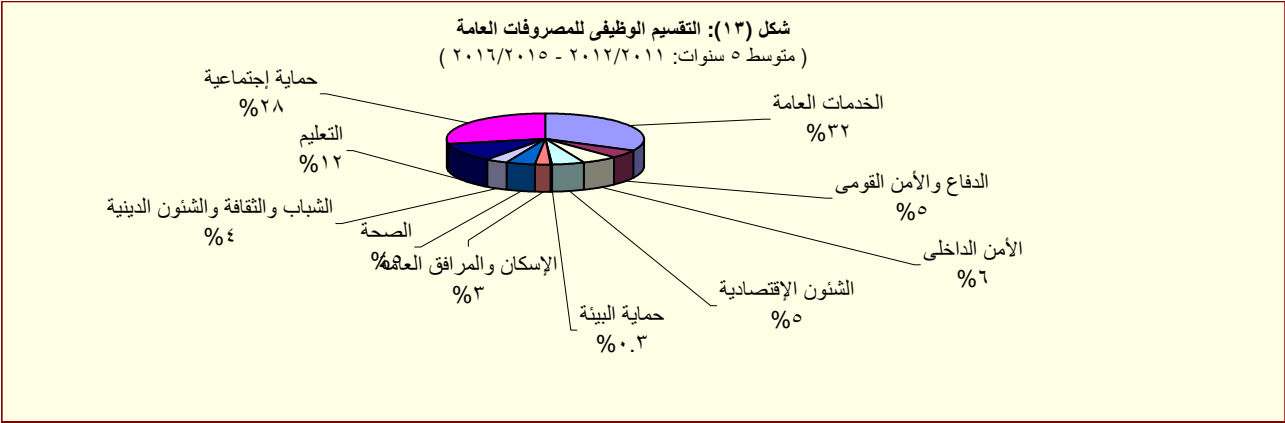
٥/ تعكس الزيادة في "استثمار مباشر (شامل الرسوم الجمركية)" في ضوء موارد ذاتية متوقعة لتمويل مشروع الإسكان الإجتماعي تقبله زيادة مماثلة على جانب الإيرادات.

٦/ يرجع الانخفاض في دعم المواد البترولية نتيجة انخفاض الأسعار العالمية .

٧/ يمكن تفسير الارتفاع الملحوظ في الإنفاق على الاستثمار المباشر (شامل الرسوم الجمركية) في ضوء زيادة الاستثمارات التي قامت الدولة بتنفيذها، ومنها المشروعات العملاقة في الطرق والكبارى وبناء وتطوير المستشفيات والمدارس. حيث بلغت قيمة التشييدات نحو ٢٩.٢ مليار جنيه بنسبة نمو قدرها ٤٤% عن العام المالي السابق، كما بلغت قيمة الاستثمار في مبانى غير سكنية نحو ١٠ مليار جنيه بنسبة نمو قدرها ١٧.٧% عن العام المالي السابق.

٨/ ترجع الزيادة في نفقات خدمات لغير العاملين نتيجة زيادة الإنفاق على برنامج العلاج على نفقة الدولة.

٩/ ترجع الزيادة الملحوظة في دعم السلع البترولية في ضوء تحمل الهيئة أعباء ارتفاع سعر الصرف مما دفع الموازنة العامة للدولة لزيادة الدعم المحول للهيئة العامة للبترول.



المصدر: وزارة المالية