

القسم الرابع

مؤشرات المالية العامة

ملخص المعاملات المالية للحكومة-----	٢٥	جدول (١٠)
ملخص المعاملات الرئيسية للموازنة العامة : القطاع الحكومي -----	٢٦-٢٧	جدول (١١)
هيكل الإيرادات العامة (الإيرادات الضريبية)-----	٢٨	جدول (١٢) أ-
هيكل الإيرادات العامة (الإيرادات غير الضريبية)-----	٢٩	جدول (١٢) ب-
توزيع المتحصلات الجمركية بحسب التصنيف الوظيفي للواردات -----	٣٠	جدول (١٣)
هيكل المصروفات العامة-----	٣١-٣٢	جدول (١٤)

جدول (١٠) : ملخص المعاملات المالية للحكومة

(مليون جنيه)

	٢٠١٣/٢٠١٢	٢٠١٤/٢٠١٣	٢٠١٥/٢٠١٤		٢٠١٦/٢٠١٥	٢٠١٧/٢٠١٦	٢٠١٨/٢٠١٧
	فعلى	فعلى	فعلى	فعلى	فعلى	ختامى مبدئى	موازنة
	قطاع ^{٢/} الموازنة العامة	قطاع ^{٢/} الموازنة العامة	قطاع ^{٢/} الموازنة العامة	قطاع ^{٢/} الموازنة العامة	قطاع ^{٢/} الموازنة العامة	قطاع ^{٢/} الموازنة العامة	قطاع ^{٢/} الموازنة العامة
إجمالى الإيرادات	٣٥٠,٣٢٢	٤٠٣,٦٣٧	٤٥٦,٧٨٨	٥١٩,٤٤٩	٤٦٥,٢٤١	٥٣٨,٣٧٨	٤٩١,٤٨٨
الإيرادات الضريبية	٢٥١,١١٩	٢٥١,١١٩	٢٦٠,٢٨٩	٢٦٠,٢٨٩	٢٦٠,٢٨٩	٢٦٠,٢٨٩	٢٦٠,٢٨٩
المنح	٥,٢٠٨	٥,٢٠٨	٩٥,٨٥٦	٩٥,٨٥٦	٩٥,٨٥٦	٩٥,٨٥٦	٩٥,٨٥٦
إيرادات أخرى	٩٣,٩٩٦	١٤٧,٣١٠	١٠٠,٦٤٢	١٦٣,٣٠٤	١٣٣,٨٤٧	٢٠,٦٩٨	١٣٥,٦٣٠
إجمالى المصروفات	٥٨٨,١٨٨	٦٤٤,٠٨٠	٧٠١,٥١٤	٧٥٩,٨٤٧	٧٣٣,٣٥٠	٨٠٥,٩٢٩	٨١٧,٨٤٤
الأجور و تعويضات العاملين	١٤٢,٩٥٦	١٤٥,٠٦٤	١٧٨,٥٨٩	١٨٠,٨٢٩	١٩٨,٤٦٨	٢٠٠,٩٣٣	٢١٣,٧٢١
شراء السلع والخدمات	٢٦,٦٥٢	٢٧,١٥٥	٢٧,٢٤٧	٢٧,٥٥٦	٣١,٢٧٦	٣١٥,٨٠٠	٣٥,٦٦٢
الفوائد	١٤٦,٩٩٥	١٣٥,٣٣١	١٧٣,١٥٠	١٥٩,٣٣٠	١٩٣,٠٠٨	١٧٩,٠٣٥	٢٤٣,٦٣٥
الدعم والمنح والمزايا الإجتماعية	١٩٧,٠٩٣	٢٦١,٧٦٠	٢٢٨,٥٧٩	٢٩٨,٠٠٢	١٩٨,٥٦٩	٢٨٢,١١٦	٢٠١,٠٢٤
المصروفات الأخرى	٣٤,٩٧٥	٣٥,١٤٠	٤١,٠٦٨	٤١,٢٠٩	٥٠,٢٧٩	٥٠,٣٤٨	٥٤,٥٥١
شراء أصول غير مالية (الاستثمارات)	٣٩,٥١٦	٣٩,٦٢٩	٥٢,٨٨٢	٥٢,٩٢١	٦١,٧٥٠	٦١,٩١٧	٦٩,٢٥٠
العجز النقدى ^{٥/}	٢٣٧,٨٦٥	٢٤٠,٤٤٣	٢٤٤,٧٢٧	٢٤٠,٣٩٩	٢٦٨,١٠٩	٢٦٧,٥٥١	٣٢٦,٣٥٦
صافى حيازة الأصول المالية	١,٨٥٤	٦,٤١٠	١٠,٧١٣	١٤,٣١٧	١١,٣٢١	١٦,٧٦٣	١٣,١٣٩
العجز الكلى	٢٣٩,٧١٩	٢٤٦,٨٥٣	٢٥٥,٧١٦	٢٥٤,٧١٦	٢٧٩,٤٣٠	٢٨٤,٣١٤	٣٣٩,٤٩٥
ملاحظات							
العجز الكلى / الناتج المحلى (%) ^{٦/}	١٢.٩	١٣.٣	١٢.٠	١٢.٠	١١.٤	١١.٦	١٢.٥
الميزان الأولى / الناتج المحلى (%) ^{٦/}	-٥.٠	-٦.٠	-٣.٩	-٤.٥	-٣.٥	-٤.٣	-٣.٥
إجمالى الإيرادات / الناتج المحلى (%) ^{٦/}	١٨.٨	٢١.٧	٢١.٤	٢٤.٤	١٩.٠	٢٢.٠	١٨.١
إجمالى المصروفات / الناتج المحلى (%) ^{٦/}	٣١.٦	٣٤.٦	٣٢.٩	٣٥.٧	٣٠.٠	٣٣.٠	٣٠.٢

المصدر: وزارة المالية

١/ مبدئى. جدير بالذكر أن بيانات الحساب الختامى للموازنة العامة للدولة للعام المالى ٢٠١٧/٢٠١٦ مازالت معروضة على مجلس النواب وتعد مبدئية لحين اعتمادها.

٢/ تعكس بيانات الموازنة العامة للدولة بموجب قانون ربط الموازنة رقم ١٤٥ لعام ٢٠١٧.

٣/ يشمل قطاع موازنة الجهاز الإدارى و المحليات، والهيئات الخدمية العامة.

٤/ تشمل المعاملات المالية لكل من أجهزة الموازنة العامة، وبنك الإستثمار القومى، وصناديق التأمين والمعاشات ، ومع مراعاة إستبعاد كافة المعاملات البيئية للجهات الثلاث لمنع إدراجية الحساب.

٥/ العجز الكلى مطروح منه صافى حيازة الأصول المالية.

٦/

تم مراجعة تقديرات الناتج المحلى الإجمالى مؤخراً لتصبح ٣٤٧٠ مليار جنيه في عام ٢٠١٦/٢٠١٧ بدلاً من تقديرات سابقة بنحو ٣٤٧٨ مليار جنيه. في حين قدرت توقعات الناتج المحلى الإجمالى للسنة المالية ٢٠١٧/٢٠١٨ بنحو ٤٢٨٦.٥ مليار جنيه وفقاً لتقديرات وزارة المالية.

٧/ تنشر وزارة المالية بيانات أداء الحكومة العامة للعام المالى ٢٠١٥/٢٠١٤ للمرة الأولى، وذلك بعد القيام بتدقيق البيانات مع الجهات المعنية والتي تدخل ضمن نطاق الحكومة العامة.

٨/ ترجع الزيادة فى المنح فى الأساس نتيجة لتلقى منح رأسمالية من دولة الإمارات لتمويل الاستثمارات خلال العام المالى ٢٠١٦/٢٠١٧.

جدول (١١) القطاع الحكومي : ملخص المعاملات الرئيسية للموازنة العامة ^{٢/١}

(مليون جنيه)

٤/٢٠١٨/٢٠١٧									
فعليات									
ختامى مبدئى									
٢٠١٨/٢٠١٧	٢٠١٧/٢٠١٦	٢٠١٧/٢٠١٦ ^{١/٣}	٢٠١٦/٢٠١٥	٢٠١٥/٢٠١٤	٢٠١٤/٢٠١٣	٢٠١٣/٢٠١٢	٢٠١٢/٢٠١١		
يوليو-نوفمبر	يوليو-نوفمبر							موازنة	
٢٥٢,٦٢٨	١٧٤,٣٢٣	٦٥٩,١٨٤	٤٩١,٤٨٨	٤٦٥,٢٤١	٤٥٦,٧٨٨	٣٥٠,٣٢٢	٣٠٣,٦٢٢	٨٣٤,٦٢٢	إجمالى الإيرادات
٢٠٣,٩٠١	١٢٢,٣٩٩	٤٦٢,٠٠٧	٣٥٢,٣١٥	٣٠٥,٩٥٧	٢٦٠,٢٨٩	٢٥١,١١٩	٢٠٧,٤١٠	٦٠٣,٩١٨	الإيرادات الضريبية
٥٦,٨٦٦	٣٨,٨٥٤	١٦٦,٨٩٧	١٤٤,٧٤٣	١٢٩,٨١٨	١٢٠,٩٢٥	١١٧,٧٦٢	٩١,٢٤٥	٢٠٩,٣٩٨	الضريبة على الدخل
١٦,٨٧٣	١٤,٢٩٢	٣٦,٥٣٩	٢٧,٩٩٠	٢١,١٠٧	١٨,٧٦١	١٦,٤٥٣	١٣,٠٨٩	٥٠,٢٨٥	الضرائب على الممتلكات
١٠٧,٨٣٨	٥٦,٨٨٧	٢٠٨,٦٢٤	١٤٠,٥٢٥	١٢٢,٩٣٠	٩١,٨٦٧	٩٢,٩٢٤	٨٤,٥٩٤	٢٩١,٠٥٥	الضرائب على السلع والخدمات
١٢,٦٦٤	٨,١٧٣	٣٤,٢٥٥	٢٨,٠٩١	٢١,٨٦٧	١٧,٦٧٣	١٦,٧٧١	١٤,٧٨٨	٣٦,٤١٤	الضرائب على التجارة الدولية (الجمارك)
٩,٦٦٠	٤,١٩٤	١٥,٦٩١	١٠,٩٦٦	١٠,٢٣٥	١١,٠٦٢	٧,٢٠٨	٣,٦٩٤	١٦,٧٦٦	ضرائب أخرى
٤٨,٧٢٧	٥١,٩٢٤	١٩٧,١٧٧	١٣٩,١٧٣	١٥٩,٢٨٤	١٩٦,٤٩٩	٩٩,٢٠٣	٩٦,٢١٢	٢٣٠,٧٠٤	الإيرادات غير الضريبية
١٢٥	٥١٤	^{١/٤} ١٧,٦٨٣	٣,٥٤٣	٢٥,٤٣٧	٩٥,٨٥٦	٥,٢٠٨	١٠,١٠٤	١,١٤٣	المنح
٨١	٤٦٥	١٧,٠٤٠	٣,٢٣٦	٢٤,٩٤٢	٩٥,٤٩٧	٤,٨٢٠	٩,٣٣٩	٨٠٣	من حكومات أجنبية
٢٨	١٣	٣٥٤	١٦٩	٣٠٢	١٥٠	١١٢	٩٥	٢٥٨	من منظمات دولية
١٧	٣٥	٢٨٩	١٣٧	١٩٤	٢١٠	٢٧٥	٦٧٠	٨٢	من جهات حكومية
٤٨,٦٠١	٥١,٤١٠	١٧٩,٤٩٤	١٣٥,٦٣٠	١٣٣,٨٤٧	١٠٠,٦٤٢	٩٣,٩٩٦	٨٦,١٠٨	٢٢٩,٥٦١	إيرادات أخرى
٢٥,٤٤٢	٣٦,٢٧٤	٩١,١٤١	٦٩,٤٥٢	٨١,٤٦٣	٥٦,٩٩٠	٥٦,٤٩٤	٥٥,٩٧٩	١٠٢,٢٨٧	عوائد الملكية
١٠,٦٠٥	٩,١٠٩	٣٨,٠٥٨	٢٩,٠٥٢	٢٦,٤٥٧	٢٨,٤٩٩	٢٢,٧٣٣	١٧,٨١٩	٣٧,٤٦٣	حصولية بيع السلع والخدمات
٦٩	١,٠٣٨	١,٩٦٨	١,٣٨١	٨٤٢	٥٤٦	٤٧٩	٥١٩	١,٢٩٦	تعويضات وغرامات
١٧٦	٢١٠	٢,٩٥٦	١,٤٥٥	٩٠١	١,٠٦١	٦١٢	٦٧٣	١,٠٧٩	تحويلات اختيارية
١٢,٣١٠	٤,٧٨٠	٤٥,٣٧١	٣٤,٢٩٠	٢٤,١٨٤	١٣,٥٤٧	١٣,٦٧٧	١١,١١٨	٨٧,٤٣٦	أخرى
٤١٥,٠٤٧	٣١٤,٤٠٢	١,٠٣١,٩٤١	٨١٧,٨٤٤	٧٣٣,٣٥٠	٧٠١,٥١٤	٥٨٨,١٨٨	٤٧٠,٩٩٢	١,٢٠٧,١٣٨	إجمالى المصروفات
٩٣,١٩٦	٨٦,١٥٣	٢٢٥,٥١٣	٢١٣,٧٢١	١٩٨,٤٦٨	١٧٨,٥٨٩	١٤٢,٩٥٦	١٢٢,٨١٨	٢٣٩,٩٥٥	الأجور و تعويضات العاملين
١٣,٤٦١	١٢,٣٣١	٤٢,٤٥٠	٣٥,٦٦٢	٣١,٢٧٦	٢٧,٢٤٧	٢٦,٦٥٢	٢٦,٨٢٦	٥٢,٠٦٥	شراء السلع والخدمات
١٥٠,٦٩١	١١٣,٦٧٦	٣١٦,٦٠٢	٢٤٣,٦٣٥	١٩٣,٠٠٨	١٧٣,١٥٠	١٤٦,٩٩٥	١٠٤,٤٤١	٣٨٠,٩٨٦	الفوائد
٩٧,٥٥٩	٥٧,٤١٧	٢٧٦,٧١٩	٢٠١,٠٢٤	١٩٨,٥٦٩	٢٢٨,٥٧٩	١٩٧,٠٩٣	١٥٠,١٩٣	٣٣٢,٧٢٧	الدعم والمنح والمزايا الإجتماعية
٣٢,٥٣٩	٢٥,٢٧٥	٦١,٥١٧	٥٤,٥٥١	٥٠,٢٧٩	٤١,٠٦٨	٣٤,٩٧٥	٣٠,٧٩٦	٦٥,٩٧٢	المصروفات الأخرى
٢٧,٦٠١	١٩,٥٥٠	١٠٩,١٤١	٦٩,٢٥٠	٦١,٧٥٠	٥٢,٨٨٢	٣٩,٥١٦	٣٥,٩١٨	١٣٥,٤٣١	شراء أصول غير مالية (الاستثمارات)
١٦٢,٤١٩	١٤٠,٠٧٩	٣٧٢,٧٥٧	٣٢٦,٣٥٦	٢٦٨,١٠٩	٢٤٤,٧٢٧	٢٣٧,٨٦٥	١٦٧,٣٧٠	٣٧٢,٥١٦	العجز النقدى ^{١/٥}
١,١٩٨	٤,٣٦٠	٦,٨٣٣	١٣,١٣٩	١١,٣٢١	١٠,٧١٣	١,٨٥٤	٦٦٥-	١,٤٠٨-	صافى حيازة الأصول المالية
١٦٣,٦١٧	١٤٤,٤٣٩	٣٧٩,٥٩٠	٣٣٩,٤٩٥	٢٧٩,٤٣٠	٢٥٥,٤٣٩	٢٣٩,٧١٩	١٦٦,٧٠٥	٣٧١,١٠٨	العجز الكلى
ملاحظات									
٣.٨	٤.٢	١٠.٩	١٢.٥	١١.٤	١٢.٠	١٢.٩	١٠.٠	٩.٠	العجز الكلى/ الناتج المحلى الإجمالى (%) ^{١/٦}
٠.٣-	٠.٩-	١.٨-	٣.٥-	٣.٥-	٣.٩-	٥.٠-	٣.٧-	٠.٢	الميزان الأولى/ الناتج المحلى الإجمالى (%) ^{١/٦}
٥.٩	٥.٠	١٩.٠	١٨.١	١٩.٠	٢١.٤	١٨.٨	١٨.١	٢٠.٣	الإيرادات/ الناتج المحلى الإجمالى (%) ^{١/٦}
٩.٧	٩.١	٢٩.٧	٣٠.٢	٣٠.٠	٣٢.٩	٣١.٦	٢٨.١	٢٩.٤	المصروفات/ الناتج المحلى الإجمالى (%) ^{١/٦}

المصدر: وزارة المالية.

١/ يشمل قطاع موازنة الجهاز الإدارى و المحليات، والهيئات الخدمية العامة.

٢/ تم إعادة تويب فـعليـات الموازنة العامة لتتفق مع معايير صندوق النقد الدولي والمعروفة بـ ٢٠٠١ GFS (على أساس نقدي).

٣/ مبدئي. **جدير بالذكر أن بيانات الحساب الختامي للموازنة العامة للدولة للعام المالي ٢٠١٧/٢٠١٦ مازالت معروضة على مجلس النواب وتعد مبدئية لحين اعتمادها.**

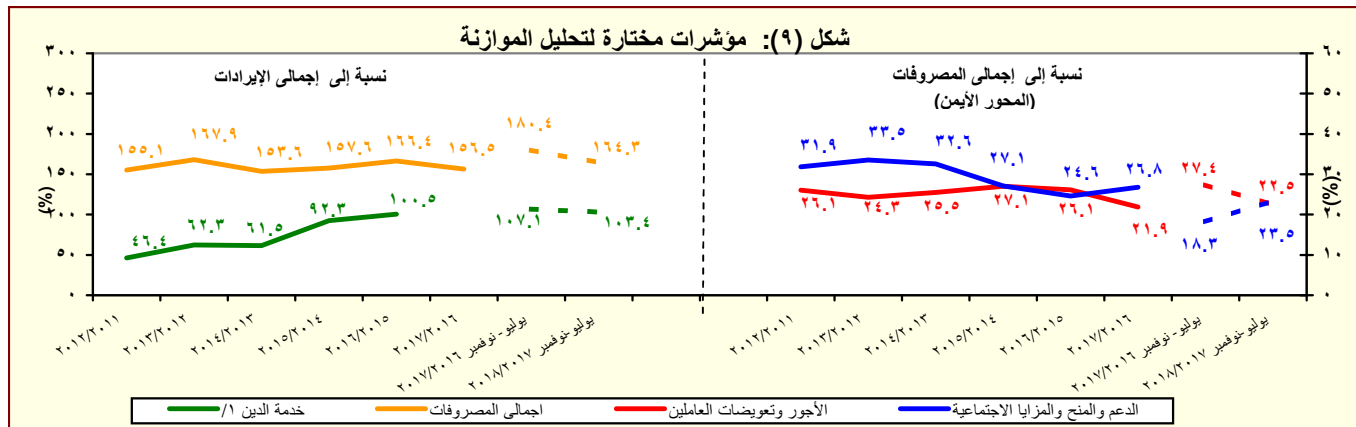
٤/ تعكس بيانات الموازنة العامة للدولة بموجب قانون ربط الموازنة رقم ١٤٥ لعام ٢٠١٧.

٥/ يرجع الانخفاض في الإيرادات غير الضريبية إلى تراجع الموارد الاستثنائية من المنح لتبلغ حوالى ٢٥.٤ مليار جنيه فقط خلال العام المالي ٢٠١٤/٢٠١٥، وذلك مقابل منح بلغت نحو ٩٥.٩ مليار جنيه خلال العام المالي ٢٠١٤/٢٠١٣.

٦/ العجز الكلي مطروح منه صافي حيازة الأصول المالية.

٧/ تم مراجعة تقديرات الناتج المحلي الإجمالي مؤخراً لتصبح ٣٤٧٠ مليار جنيه في عام ٢٠١٦/٢٠١٧ بدلاً من تقديرات سابقة بنحو ٣٤٧٨ مليار جنيه. في حين قدرت توقعات الناتج المحلي الإجمالي للسنة المالية ٢٠١٧/٢٠١٨ بنحو ٤٢٨٦.٥ مليار جنيه وفقاً لتقديرات وزارة المالية.

٨/ ترجع الزيادة في المنح في الأساس نتيجة لتلقى منح رأسمالية من دولة الإمارات لتمويل الاستثمارات خلال العام المالي ٢٠١٧/٢٠١٦.



المصدر: وزارة المالية

١/ تشمل الفوائد والأقساط المدفوعة (بدون متأخرات).

٢/ مبدئي. **جدير بالذكر أن بيانات الحساب الختامي للموازنة العامة للدولة للعام المالي ٢٠١٧/٢٠١٦ مازالت معروضة على مجلس النواب وتعد مبدئية لحين اعتمادها**

جدول (١١) القطاع الحكومي : ملخص المعاملات الرئيسية للموازنة العامة ^{١/} (تابع)

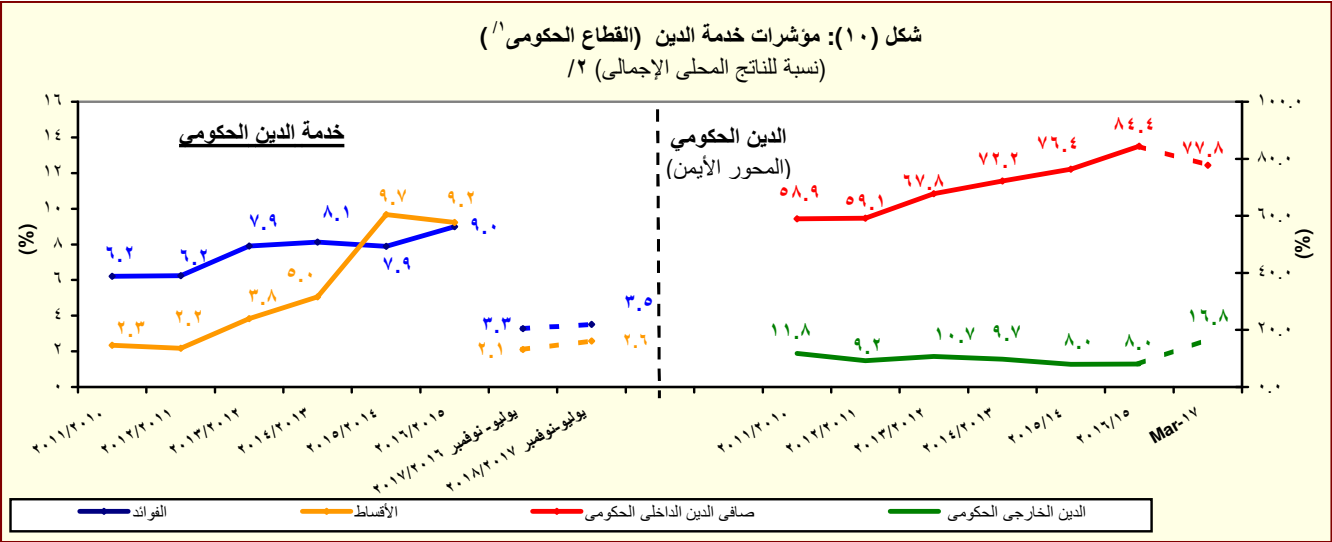
(مليون جنيه)

يوليو - سبتمبر	فعليات						
	٢٠١٧/٢٠١٦	٢٠١٥/٢٠١٤	٢٠١٤/٢٠١٣	٢٠١٣/٢٠١٢	٢٠١٢/٢٠١١	٢٠١١/٢٠١٠	٢٠١٠/٢٠٠٩
٧٦,٨١٦	٢٧٩٤٣٠	٢٥٥,٤٣٩	٢٣٩,٧١٩	١٦٦,٧٠٥	١٣٤,٤٦٠	٩٨,٠٣٨	العجز الكلى
٧٦,٨١٦	٢٧٩٤٣٠	٢٥٥,٤٣٩	٢٣٩,٧١٩	١٦٦,٧٠٥	١٣٤,٤٦٠	٩٨,٠٣٨	مصادر التمويل
٠	٠	٣١٥-	١٢	٠	٢٢	٤٢٥	صافي حصيلة الخصخصة
١٠٩,١٧٧	٣٢٧٧٢٨	٢٧٧,٣٢٠	٢٧٠,٦٢٤	١٨٢,٢١٨	١٤٤,٢٩٥	١٠١,٤٩٢	التمويل المحلى
١٤,٧٨٢	٧٩٢٧٤	٣٢,٩٥٧	٤٩,٢٨٦	٣٥,٨٤٤	٣٤,٧١٢	٦١,٢٢٩	تمويل غير مصرفى
٩٤,٣٩٥	٢٤٨٤٥٤	٢٤٤,٣٦٣	٢٢١,٣٣٨	١٤٦,٣٧٤	١٠٩,٥٨٣	٤٠,٢٦٣	تمويل مصرفى
١,٩٢٦-	٢٥١١٩-	٤,٠٢٢	٢٠,٢٧٠	٩,٠٦٢-	٥,٠٢٢	٢,٤٥٨	الإقتراض الخارجى ^{٢/}
-	-	-	-	-	-	-	المستخدم من الحساب المجمد فى اهلاك جزء من سندات البنك المركزى
-	-	-	-	-	-	-	حسابات أخرى مستحقة الدفع
٢,٦٣٢-	٣٥٩٨٧-	٢٥,٣٨٨-	١٣,١٤٧-	٤٤٣-	٣,٥٥٣	٣٤٧	أخرى
٠	٥٤٩	١,٢٤٢	١١,٣٥٧	١,٥٣٣	٣,٩٢٢	١,٣٢٨	فروق إعادة التقييم
٨,٣٥١-	٩٥٤٠-	١,٠٥١-	٦,٧٩١-	١١,٣٧٦-	٧,٤١٩-	٢٢٧-	الفرق بين القيمة الحالية والاسمية لأذون الخزانة
١٩,٤٥٢-	٢١٧٩٩	٣٩١-	٤٢,٦٠٦-	٣,٨٣٥	١٤,٩٣٥-	٧,٧٨٥-	غير موزع

المصدر: وزارة المالية

١/ تم إعداد البيانات لتتفق مع معايير صندوق النقد الدولى والمعروفة بـ GFS ٢٠٠١ (على أساس نقدى).

٢/ يتضمن الدين الخارجى الحكومى المعاد تنويبه فى ضوء المفاوضات بين وزارة المالية والبنك المركزى والتي أسفرت عن إعادة تنويب الديون المعاد إقراضها ضمن الدين الخارجى للحكومة المركزية ووحدات الحكم المحلى بدلاً من مديونيات "القطاعات الأخرى".



المصدر: وزارة المالية والبنك المركزى المصرى

١/ يشمل قطاع موازنة الجهاز الإدارى و المحليات، والهيئات الخدمية العامة.

٢/ تم مراجعة تقديرات الناتج المحلى الإجمالى مؤخراً لتصبح ٣٤٧٠ مليار جنيه في عام ٢٠١٦/٢٠١٧ بدلاً من تقديرات سابقة بنحو ٣٤٧٨ مليار جنيه. في حين قدرت توقعات الناتج المحلى الإجمالى للسنة المالية ٢٠١٧/٢٠١٨ بنحو ٤٢٨٦.٥ مليار جنيه وفقاً لتقديرات وزارة المالية.

جدول (١٢ - أ) هيكل الإيرادات العامة
(الإيرادات الضريبية)

(مليون جنيه)

٢٠١٨/٢٠١٧	٢٠١٧/٢٠١٦	٢٠١٨/٢٠١٧ ^{١/}	٢٠١٧/٢٠١٦	٢٠١٦/٢٠١٥	٢٠١٥/٢٠١٤	٢٠١٤/١٣	٢٠١٣/١٢	٢٠١٢/١١	
يوليو/نوفمبر	يوليو/نوفمبر	موازنة	ختامى مبدئى						فعليات
٢٥٢,٦٢٨	١٧٤,٣٢٣	٨٣٤,٦٢٢	٦٥٩,١٨٤	٤٩١,٤٨٨	٤٦٥,٢٤١	٤٥٦,٧٨٨	٣٥٠,٣٢٢	٣٠٣,٦٢٢	إجمالى الإيرادات
٢٠٣,٩٠١	١٢٢,٣٩٩	٦٠٣,٩١٨	٤٦٢,٠٠٧	٣٥٢,٣١٥	٣٠٥,٩٥٧	٢٦٠,٢٨٩	٢٥١,١١٩	٢٠٧,٤١٠	الإيرادات الضريبية
٥٦,٨٦٦	٣٨,٨٥٤	٢٠٩,٣٩٨	١٦٦,٨٩٧	١٤٤,٧٤٣	١٢٩,٨١٨	١٢٠,٩٢٥	١١٧,٧٦٢	٩١,٢٤٥	الضريبة على الدخل والأرباح والمكاسب الرأسمالية ومنها
١٥,٥٨٧	١٢,٦٤٨	٣٧,٣٥٤	٣٧,٩٦٤	٣٢,٠٣١	٢٦,٨٠١	٢٢,٢٥٢	١٩,٧٠٨	١٦,٠١٠	ضرائب على الدخل من التوظيف
٤,٤٣٠	٣,٠٤١	٢٥,٣٩٥	١٢,٦٦٦	٩,٩٨٢	١١,١٣٤	٨,٩٤٣	٦,٤٣٦	٥,٥٨٢	ضرائب على الدخل بخلاف التوظيف
٣٤	٣١	٣,٧٠٣	٣٨٤	٣٤٣	٢٧٩	٢١٨	٨٧	١٠٤	ضرائب على الأرباح الرأسمالية
٣٦,٨١٥	٢٣,١٣٤	١٤٢,٩٤٦	١١٥,٨٨٣	١٠٢,٣٨٧	٩١,٦٠٣	٨٩,٥١٢	٩١,٥٣١	٦٩,٥٥٠	الضريبة على أرباح شركات الأموال ومنها
٩,٤٤٤	٠	٤٤,١٧٩	٤٢,٤٦٤	٣٧,٣١٣	٣٦,٠٠٠	٤٦,٠٦٠	٤٥,٨١٦	٣٤,٠٧٥	من هيئة البترول
٠	٣,٨٦٠	٣,٤٤٤	٣,٨٦٠	١٣,٢٤٥	٣,٦٩١	٤,٠٤٢	٨,٢٩٠	٠	من البنك المركزى
١٠,٦٠٠	٥,٨٠٠	٣٠,١٥٠	٢٢,٣٠٠	١٤,٩٠٣	١٣,٤٠٠	١٤,٣١٢	١٢,١٥٠	١١,٨٠٠	من قناة السويس
١٦,٧٧١	١٣,٤٧٤	٦٥,١٧٣	٤٧,٢٥٩	٣٦,٩٢٦	٣٨,٥١٢	٢٥,٠٩٩	٢٥,٢٧٥	٢٣,٦٧٤	من الشركات الأخرى
١٦,٨٧٣	١٤,٢٩٢	٥٠,٢٨٥	٣٦,٥٣٩	٢٧,٩٩٠	٢١,١٠٧	١٨,٧٦١	١٦,٤٥٣	١٣,٠٨٩	الضرائب على الممتلكات
١١٢١	٧٨٠	٣,٩٠٦	٢,٠٥٥	١,١٧٢	٦٣٧	٤٢٨	٥٣١	٥٢٠	ضرائب دورية على الممتلكات
٧١	٩٤	٢٥٦	٢٢٣	٢٠٣	١٨٦	١٨٤	١٨٥	١٧٥	ضريبة الأراضي
١٠٥٠	٦٨٥	٣,٦٥٠	١,٨٣٢	٩٦٩	٤٥١	٢٤٤	٣٤٦	٣٤٦	ضريبة المباني
١٤,٨٩٣	١٢,٥٨٣	٤٠,٣٣٨	٣١,٩٩٧	٢٤,٠٧١	١٧,٦٢٩	١٦,٠٥٥	١٣,٩٠٥	١٠,٥٧٥	ضريبة على العمليات المالية التجارية والرأسمالية ومنها
١٤,٤٩٦	١٢,٢٤٩	٣٩,١٣٣	٣٠,٨٦٤	٢٣,٠٦٩	١٦,٦٨٢	١٥,٢٥٦	١٣,١٦٨	٩,٩٠٣	ضريبة على عوائد أذون وسندات الخزانة
٨٥٩	٩٣٠	٦,٠٤١	٢,٤٨٧	٢,٧٤٧	٢,٨٤١	٢,٢٧٩	٢,٠١٧	١,٩٩٣	ضرائب ورسوم على السيارات
١٠٧,٨٣٨	٥٦,٨٨٧	٢٩١,٠٥٥	٢٠٨,٦٢٤	١٤٠,٥٢٥	١٢٢,٩٣٠	٩١,٨٦٧	٩٢,٩٢٤	٨٤,٥٩٤	الضرائب على السلع والخدمات ومنها
٥٠,٨٢٢	٢٨,٤٢٣	١٣٥,٧٠٨	٩٤,٣٨٤	٥٧,٤٥٤	٥٣,٤٢٥	٤٢,٩٧٤	٣٩,٤٩٦	٣٧,١٧٤	الضريبة العامة على المبيعات
١٧,٣٣٢	١٠,٤١٢	٤٩,٩٠٠	٣٢,٦٩٠	٢١,١٠٢	١٨,٤١٥	١٤,٥٧٧	١٤,٠٣٨	١٥,٥٦٦	سلع محلية
٣٣,٤٩٠	١٨,٠١٠	٨٥,٨٠٨	٦١,٦٩٤	٣٦,٣٥٢	٣٥,٠١٠	٢٨,٣٩٨	٢٥,٤٥٨	٢١,٦٠٧	سلع مستوردة
١١,١٦٤	٥,٧٦٢	٤٢,١٥٦	١٨,١٣٩	١٤,٠٧٢	١٢,٠٩٨	٩,٤٦٣	٩,٧٦٧	٩,١٤١	ضريبة المبيعات على الخدمات
٣٥,١٩٥	١٥,٣٥٢	٧٤,٣٥٢	٧٠,٥٣٣	٤٨,١٢٥	٣٩,٧٥٠	٢٤,١٩٠	٣٠,٤٨٢	٢٥,٩٨٥	ضرائب على سلع جدول رقم "١" محلية
٥٦٧	١٩٧	٥٦٣	٤١٥	٣٩٦	٢٥٩	٣٧٤	٤٩	٧١	ضرائب على سلع جدول رقم "١" المستور
٨٥٣	٦٦٩	٢,٧٠٧	١,٧٩٨	٢,٣١١	١,٣٨٢	١,١٦٧	١,٠٩٢	٨٨٠	ضرائب على الخدمات الخاصة
٤,٨٨١	٣,٧٢٦	١٨,١٦٢	١١,٠١٧	٩,٧٠٧	٧,٧٢١	٦,٦٩٤	٥,٢٤٨	٥,٤٦٥	ضرائب الدمغة (عدا دمغة الماهيات)
١٢,٦٦٤	٨,١٧٣	٣٦,٤١٤	٣٤,٢٥٥	٢٨,٠٩١	٢١,٨٦٧	١٧,٦٧٣	١٦,٧٧١	١٤,٧٨٨	الضرائب على التجارة الدولية (الجمارك) ومنها
١١,٩٧٤	٧,٧٣١	٣٤,٧٤٤	٣٢,٧٧٧	٢٦,٩٣٣	٢٠,٩٥٥	١٦,٩٣٥	١٥,٦٢٦	١٣,٩٥٥	ضرائب جمركية قديمة
٩,٦٦٠	٤,١٩٤	١٦,٧٦٦	١٥,٦٩١	١٠,٩٦٦	١٠,٢٣٥	١١,٠٢٢	٧,٢٠٨	٣,٦٩٤	ضرائب أخرى

المصدر: وزارة المالية

١/ مبدئى. جدير بالذكر أن بيانات الحساب الختامى للموازنة العامة للدولة للعام المالى ٢٠١٧/٢٠١٦ مازالت معروضة على مجلس النواب وتعد مبدئية لحين اعتمادها.

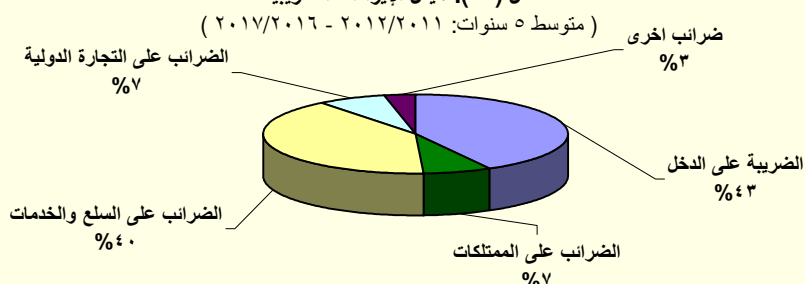
٢/ تعكس بيانات الموازنة العامة للدولة بموجب قانون ربط الموازنة رقم ١٤٥ لعام ٢٠١٧ .

٣/ يمكن تفسير الإنخفاض فى الحصيلة من الضريبة على أرباح شركات الأموال من الشركات الأخرى خلال عام ٢٠١٦/٢٠١٥ فى ضوء المقارنة بحصيلة إستثنائية مرتفعة خلال عام المقارنة ٢٠١٥/٢٠١٤ حيث تم فرض ضريبة إضافية فى عام ٢٠١٤ بنسبة ٥% لمن يزيد دخلهم عن ١ مليون جنيه وتم إلغاؤها فى عام ٢٠١٦/٢٠١٥. وأن هذا لا يؤثر على الإيرادات المحصلة من الضرائب على أرباح شركات الأموال من الشركات الأخرى، حيث من المتوقع زيادة المحصل خلال الفترات القادمة.

٤/ يرجع الإنخفاض فى الضريبة على أرباح شركات الأموال من البنك المركزى فى الأساس نتيجة لإنخفاض أرباح البنك المركزى نتيجة للسياسة النقدية التقيدية المتبعة منذ بداية العام المالى ٢٠١٧/٢٠١٦ والتي تم من خلالها رفع أسعار الفائدة للعمل على خفض معدلات التضخم.

شكل (١١): هيكل الإيرادات الضريبية

(متوسط ٥ سنوات: ٢٠١٢/٢٠١١ - ٢٠١٧/٢٠١٦)



المصدر: وزارة المالية

جدول (١٢ - ب) هيكل الإيرادات العامة (الإيرادات غير الضريبية)

(مليون جنيه)		٢٠١٧/٢٠١٦		٢٠١٦/٢٠١٥		٢٠١٥/٢٠١٤		٢٠١٤/٢٠١٣		٢٠١٣/٢٠١٢		٢٠١٢/٢٠١١	
٢٠١٨/٢٠١٧	٢٠١٧/٢٠١٦	٢٠١٨/٢٠١٧	٢٠١٧/٢٠١٦	٢٠١٦/٢٠١٥	٢٠١٥/٢٠١٤	٢٠١٤/٢٠١٣	٢٠١٣/٢٠١٢	٢٠١٢/٢٠١١	٢٠١١/٢٠١٠	٢٠١٠/٢٠٠٩	٢٠٠٩/٢٠٠٨	٢٠٠٨/٢٠٠٧	٢٠٠٧/٢٠٠٦
يوليو/سبتمبر	يوليو/سبتمبر	يوليو/سبتمبر	يوليو/سبتمبر	يوليو/سبتمبر	يوليو/سبتمبر	يوليو/سبتمبر	يوليو/سبتمبر	يوليو/سبتمبر	يوليو/سبتمبر	يوليو/سبتمبر	يوليو/سبتمبر	يوليو/سبتمبر	يوليو/سبتمبر
٤٨,٧٢٧	٥١,٩٢٤	٢٣٠,٧٠٤	١٩٧,١٧٧	١٣٩,١٧٣	١٥٩,٢٨٤ ^{١/}	١٩٦,٤٩٩	٩٩,٢٠٣	٩٦,٢١٢	١٠٠,١٠٤	١٠٠,١٠٤	١٠٠,١٠٤	١٠٠,١٠٤	١٠٠,١٠٤
١٢٥	٥١٤	١,١٤٣	١٧,٦٨٣ ^{١/٥}	٣,٥٤٣	٢٥,٤٣٧	٩٥,٨٥٦	٥,٢٠٨	١٠,١٠٤	١٠,١٠٤	١٠,١٠٤	١٠,١٠٤	١٠,١٠٤	١٠,١٠٤
٨١	٤٦٥	٨٠٣	١٧,٠٤٠	٣,٢٣٦	٢٤,٩٤٢	٩٥,٤٩٧	٤,٨٢٠	٩,٣٣٩	٩,٣٣٩	٩,٣٣٩	٩,٣٣٩	٩,٣٣٩	٩,٣٣٩
٢٧.٦	١٣.٠	٢٥٨	٣٥٤	١٦٩	٣٠٢	١٥٠	١١٢	٩٥	٩٥	٩٥	٩٥	٩٥	٩٥
١٧.١	٣٥.٣	٨٢	٢٨٩	١٣٧	١٩٤	٢١٠	٢٧٥	٦٧٠	٦٧٠	٦٧٠	٦٧٠	٦٧٠	٦٧٠
٤٨,٦٠١	٥١,٤١٠	٢٢٩,٥٦١	١٧٩,٤٩٤	١٣٥,٦٣٠	١٣٣,٨٤٧	١٠٠,٦٤٢	٩٣,٩٩٦	٨٦,١٠٨	٨٦,١٠٨	٨٦,١٠٨	٨٦,١٠٨	٨٦,١٠٨	٨٦,١٠٨
٢٥,٤٤٢	٣٦,٢٧٤	١٠٢,٢٨٧	٩١,١٤١	٦٩,٤٥٢	٨١,٤٦٣	٥٦,٩٩٠	٥٦,٤٩٤	٥٥,٩٧٩	٥٥,٩٧٩	٥٥,٩٧٩	٥٥,٩٧٩	٥٥,٩٧٩	٥٥,٩٧٩
٨٢٧	١,٢٥٠	٣,٢٣٢	٤,٢٦٣	٩٦٨	٣,٤٥٣	٧٤٥	٨٣٧	١,٠٧٨	١,٠٧٨	١,٠٧٨	١,٠٧٨	١,٠٧٨	١,٠٧٨
٨٢٤	١,٢٤٢	٣,٠٦٩	٤,٢٠٢	٨١٦	٣,٣٥٠	٥٨٩	٦٩٨	٩٠٩	٩٠٩	٩٠٩	٩٠٩	٩٠٩	٩٠٩
٢٢,٠٠١	٢٩,٨٤٩	٨٨,٠٦٤	٧١,١٢٢	٦٣,٥٦٥	٧١,٥٧١	٥٣,٩٦٦	٥١,٩٣٥	٥٢,٣٥٨	٥٢,٣٥٨	٥٢,٣٥٨	٥٢,٣٥٨	٥٢,٣٥٨	٥٢,٣٥٨
٥٨٤	٠	٢٨,٩١٢	٥,٩٤٤ ^{١/٢}	٧,٨٢٠ ^{١/٩}	٢٥,٤١٤	٢١,٨٠٩	١٨,٧٨٥	١٥,٠٢٧	١٥,٠٢٧	١٥,٠٢٧	١٥,٠٢٧	١٥,٠٢٧	١٥,٠٢٧
٥,٢٣٣ ^{١/٣}	١٦,٩٢٧	١٠,٩٧٦	١٩,٤٢٧ ^{١/٣}	٢٩,٤٦٢	١٣,٤١٧	٩,٢٨٣	١١,٣١٧	١٥,٠١٢	١٥,٠١٢	١٥,٠١٢	١٥,٠١٢	١٥,٠١٢	١٥,٠١٢
١٢,٢٠٠	٨,٢٥١	٣١,٤٢٣	٢٩,٣٨١	١٤,٧٥٥ ^{١/١٠}	١٩,٢١٤	١٨,٠٨٤	١٦,٣٧٥	١٦,١١٨	١٦,١١٨	١٦,١١٨	١٦,١١٨	١٦,١١٨	١٦,١١٨
٢,٦٧٤	٣,٩٠٦	٥,٠٢١	١٠,٩٨٩	٧,٨٢٠	١٠,٠٩٣	١,٦٣٠	١,٩١٥	٢,٢٠٧	٢,٢٠٧	٢,٢٠٧	٢,٢٠٧	٢,٢٠٧	٢,٢٠٧
١١٦	١٦٧	٨,٤٣٢	٢,٧٢٢	٢,٢٧٢	٢,١٩١	٢,٣٦٢	٢,٩١١	٢,٩٨٧	٢,٩٨٧	٢,٩٨٧	٢,٩٨٧	٢,٩٨٧	٢,٩٨٧
٢,٦١٤	١٧٣	١٠,٦٩٠	٨,٥٧٠	٤,٨٤٤	٦,٣١١	٢,٠٣٤	٣,٣٦١	٣,٠٧٨	٣,٠٧٨	٣,٠٧٨	٣,٠٧٨	٣,٠٧٨	٣,٠٧٨
٢,١٥٢	٠	٨,٦١٠	٧,٣٧٢ ^{١/١٤}	٤,١٣٩	٥,٩٦٤	١,٧٣٧	٢,٩٣٣	٢,٨٠٠	٢,٨٠٠	٢,٨٠٠	٢,٨٠٠	٢,٨٠٠	٢,٨٠٠
٠	٥,٠٠٢	٣٠٠	٧,١٨٧	٧٤	١٢٨	٢٤٥	٣٦١	-٥٣٤	-٥٣٤	-٥٣٤	-٥٣٤	-٥٣٤	-٥٣٤
١٠,٦٠٥	٩,١٠٩	٣٧,٤٦٣	٣٨,٠٥٨	٢٩,٠٥٢	٢٦,٤٥٧	٢٨,٤٩٩	٢٢,٧٣٣	١٧,٨١٩	١٧,٨١٩	١٧,٨١٩	١٧,٨١٩	١٧,٨١٩	١٧,٨١٩
١٠,٥٩٨	٩,١٠٤	٣٧,٤٢٠	٣٨,٠٣١	٢٩,٠٠٧	٢٦,٤١٦	٢٨,٤٧١	٢٢,٧٠٨	١٧,٧٨٩	١٧,٧٨٩	١٧,٧٨٩	١٧,٧٨٩	١٧,٧٨٩	١٧,٧٨٩
٦,٨٤١	٦,٥٧٥	٢٩,٢٠٣	٣٠,٥٩١	٢٢,٦٢٩	٢١,٠٣٧	٢٤,٣٥٩	١٨,٩٤٦	١٤,٢٩٠	١٤,٢٩٠	١٤,٢٩٠	١٤,٢٩٠	١٤,٢٩٠	١٤,٢٩٠
٧.١	٤.٧	٤٣	٢٨	٤٥	٤٢	٢٧	٢٥	٣٠	٣٠	٣٠	٣٠	٣٠	٣٠
٠	٠	٠	٠	٠	٠	٠	٠	٠	٠	٠	٠	٠	٠
٦٩	١,٠٣٨	١,٢٩٦	١,٩٦٨	١,٣٨١	٨٤٢	٥٤٦	٤٧٩	٥١٩	٥١٩	٥١٩	٥١٩	٥١٩	٥١٩
١٧٦	٢١٠	١,٠٧٩	٢,٩٥٦	١,٤٥٥	٩٠١	١,٠٦١	٦١٢	٦٧٣	٦٧٣	٦٧٣	٦٧٣	٦٧٣	٦٧٣
١٢٦	١٥٢	١,٠٧٩	٢,٠٩٠	٥٨٤	٣٧٩	٥٧٩	٣٨٣	٤٩٧	٤٩٧	٤٩٧	٤٩٧	٤٩٧	٤٩٧
٤٩.٩	٥٧.٨	٠	٨٦٦	٨٧١	٥٢٣	٤٨٢	٢٣٠	١٧٦	١٧٦	١٧٦	١٧٦	١٧٦	١٧٦
١٢,٣١٠	٤,٧٨٠	٨٧,٤٣٦	٤٥,٣٧١ ^{١/١٣}	٣٤,٢٩٠	٢٤,١٨٤	١٣,٥٤٧	١٣,٦٧٧	١١,١١٨	١١,١١٨	١١,١١٨	١١,١١٨	١١,١١٨	١١,١١٨
٧,١٣١	٢,٤٠٨	١٢,٠٨٦	١٨,٠٨٠	١٨,٠٩٦	٩,٩١٤	٧,٣٢٩	٦,٨٧٢	٣,٥٢٧	٣,٥٢٧	٣,٥٢٧	٣,٥٢٧	٣,٥٢٧	٣,٥٢٧
٥,١٧٩	٢,٣٧٢	٧٥,٣٥١	٢٧,٢٩١	١٦,١٩٥	١٤,٢٧٠	٦,٢١٩	٦,٨٠٦	٧,٥٩٢	٧,٥٩٢	٧,٥٩٢	٧,٥٩٢	٧,٥٩٢	٧,٥٩٢
١,٠٤٩	١,٠٢٩	٠.٠	٨,٤٨٧	٧,٤٣٠	٥,٠٩٩	٢,٩٩٠	٣,٣٦٣	٣,٢٥٤	٣,٢٥٤	٣,٢٥٤	٣,٢٥٤	٣,٢٥٤	٣,٢٥٤
٣,٥٥٤	١,١٤٦	٤٤,٦١٨ ^{١/٨}	١٧,٩٢٩	٧,٨٧٨	٤,٩٩٢	٢,٧٠٩	٢,٦٩٠	٣,١٦٦	٣,١٦٦	٣,١٦٦	٣,١٦٦	٣,١٦٦	٣,١٦٦

المصدر: وزارة المالية

١/ يرجع الانخفاض في الإيرادات غير الضريبية إلى تراجع الموارد الاستثنائية من المنح لتبلغ حوالي ٢٥.٤ مليار جنيه فقط خلال العام المالي ٢٠١٥/٢٠١٤، وذلك مقابل منح بلغت نحو ٩٥.٩ مليار جنيه خلال العام المالي ٢٠١٤/٢٠١٣.

٢/ مبدئي. **جدير بالذكر أن بيانات الحساب الختامي للموازنة العامة للدولة للعام المالي ٢٠١٧/٢٠١٦ مازالت معروضة على مجلس النواب وتعد مبدئية لحين اعتمادها.**

٣/ تعكس بيانات الموازنة العامة للدولة بموجب قانون ربط الموازنة رقم ١٤٥ لعام ٢٠١٧.

٤/ تشمل منح من جهات حكومية.

٥/ إيرادات الصناديق والحسابات الخاصة التابعة لجهات موازنة مثل الجامعات والمراكز الطبية المتخصصة والهيئات والمراكز البحثية، وبغالب هذه الإيرادات مصروفات بذات القيمة موزعة على أبواب الاستخدامات.

٦/ تشمل إيرادات إضافية بنسبة ١٠% من إجمالي الإيرادات الشهرية للصناديق والحسابات الخاصة، بالإضافة إلى نسبة مقدارها ٢٥% من أرصدة تلك الصناديق تؤوّل إلى وزارة المالية خلال العام المالي ٢٠١٣/٢٠١٤ فقط وفقاً للقانون رقم ١٩ لعام ٢٠١٣.

٧/ يعكس المبالغ التي تم دفعها مقدماً لتمويل مشروعات استثمارية خلال العام المالي السابق ولم يتم استخدامها خلال نفس العام، ومن ثم يتم قيد هذه المبالغ في العام المالي التالي كجزء من استثمارات ممولة ذاتياً تحت بند "الإيرادات المتنوعة".

٨/ تعكس الزيادة في "موارد ومصادر رأسمالية أخرى لتمويل الاستثمارات" في ضوء موارد ذاتية متوقعة لتمويل مشروع الإسكان الإجتماعي تقبله زيادة مماثلة على جانب المصروفات.

٩/ يرجع الانخفاض في أرباح الأسهم المحصلة من هيئة البترول نتيجة لانخفاض الأسعار العالمية للبترول.

١٠/ يرجع الانخفاض في الحصيلة من أرباح الأسهم من قناة السويس جزئياً في ضوء تباطؤ كل من نمو التجارة العالمية، والإقتصاد الصيني، بالإضافة إلى انخفاض الأسعار العالمية للبترول، مما انعكس على حركة النقل البحري أقل عبر قناة السويس.

١١/ يرجع ارتفاع الحصيلة من الإيرادات المتنوعة نتيجة لعدة أسباب وعلى رأسها، ابتلوة ٢٥% من أرصدة الأرباح المرحّلة للهيئات التي تحتجز أرباحها والتي بلغت نحو ١.٥ مليار جنيه، وزيادة حصيلة تسوية أوضاع الأراضي التي تغير نشاطها والتي بلغت نحو ٤ مليار جنيه. بالإضافة إلى تحصيل الأرصدة الدائنة للهيئات والجهات المختلفة بنحو ٣.٥ مليار جنيه.

١٢/ يرجع الانخفاض في أرباح الأسهم من هيئة البترول في الأساس نتيجة تحمل الهيئة أعباء ارتفاع سعر صرف الجنيه مقابل الدولار.

١٣/ يرجع الانخفاض في أرباح الأسهم من البنك المركزي في الأساس نتيجة لانخفاض أرباح البنك المركزي نتيجة للسياسة النقدية المتبعة منذ بداية العام المالي ٢٠١٦/٢٠١٧ والتي تم من خلالها رفع أسعار الفائدة للعمل على خفض معدلات التضخم.

١٤/ ترجع الزيادة في عوائد ملكية أخرى نتيجة للتحويلات الإضافية بقيمة ٦.٦ مليار جنيه قيمة بيع رخصة الجيل الرابع للمحلول.

١٥/ ترجع الزيادة في المنح في الأساس نتيجة لتلقى منح رأسمالية من دولة الإمارات لتمويل الاستثمارات خلال العام المالي ٢٠١٦/٢٠١٧.

جدول (١٣): توزيع الواردات والمتحصلات الجمركية بحسب التصنيف الوظيفي للواردات^{١/}
(مبنى على التصنيف الواسع للأمم المتحدة)

(مليون جنيه)

الواردات السلعية				الإيرادات الجمركية ٢/			
البنء	٢٠١٣/١٢	٢٠١٤/١٣	٢٠١٥/١٤	٢٠١٦/١٥	٢٠١٣/١٢	٢٠١٤/١٣	٢٠١٥/١٤
الإجمالي	٤٢٧,٩٩٣	٤٤٦,١٨٧	٤٥٥,٧٧٦	٥٨٤,٠٢٥	١٧,٠١١	١٧,٥٧٩	٢١,٦٩٤
	(١٧.٩)	(٤.٣)	(٢.١)	(٢٨.١)	(١٥.٠)	(٣.٣)	(٢٣.٤)
١١١ سلع غذائية أولية للصناعة	٣١,٦٧٩	٢٤,٩٧٨	٢٦,٥٥٥	٢٩,١٣٣	٢٦	٢٤	٣٦
١١٢ سلع غذائية أولية للإستهلاك	١٠,٣٣١	١١,٣٨٨	١١,٦١١	١٤,٢٧٤	١٢٣	١٢٣	٢٠٩
١٢١ سلع غذائية مصنعة للصناعة	١٢,٤١١	٧,٥٤٩	١٠,٠٧١	١٦,١١٥	٢٦	٢٣	٥٧
١٢٢ سلع غذائية مصنعة للإستهلاك	١٨,٧٥٩	١٥,٦٨١	٢٤,٣٢٠	٣١,٩٨١	٥٠.٦	٤٦١	٥٧٧
٢١ مستلزمات صناعية أولية	٣١,٦٤٧	٢٦,٥٥٢	٢٥,٨٩٥	٢٨,٠١٥	١٣٨	١٤٨	١٥٩
٢٢ مستلزمات صناعية مصنعة	١٣٨,٥٥٥	١٣٥,٦٩٩	١٥٣,٧٩٩	١٩١,٧٧٩	٢,٣٧٨	٢,٤٦٠	٢,٧٧٤
٣١ وقود وزيوت خام	٢٣,٢١٤	٤٨,٧٣١	١٨,٠٠٢	١١,٥٠١	٠.٠	٠.٠	٢٨٨.٤
٣٢ وقود مصنع ووقود أخرى	٣١,٩٩٥	٤٢,٠٨٣	٢٧,٣٠٨	٥٨,٦٣٦	١,٣٠٠	١,٤٩٣	١,١١١
٤١ سلع رأسمالية عدا معدات النقل	٤٢,٥٢٧	٤٥,٨٤٥	٥٠,٣١٦	٦٠,٨٧٥	٧٥٦	٨١١	١,٠٢٠
٤٢ قطع غيار وأجزاء سلع رأسمالية	٢٠,٤٠٣	٢٢,١٧٩	٢٤,٣٣٢	٢٧,٨٨٨	٥١٦	٥٢٨	٥٨٥
٥١ سيارات الركوب	٩,٠٩٨	٧,٤٠٨	١٦,٧٩٤	٢٥,٤٠٧	٢,٧١٨	٣,١٦٨	٣,٩٧٣
٥٢ غيرها من السيارات	٨,٤٨٠	٧,٠٨٣	٩,٩٩١	١٦,٩٢٢	٧٣٢	٨٠٧	١,٠٦٨
٥٣ قطع غيار وأجزاء لوسائل النقل	١٦,٧٨٤	١٦,٣٢٠	١٧,٥٨٦	٢٢,٤١٩	٧١٧	٧٤٠	٨٧٤
٦١ سلع إستهلاكية معمرة	٦,٠٩١	٦,٥٣٨	٦,٧٦١	٧,٤٠١	٦٣٣	٦٦٦	٧٩٦
٦٢ سلع إستهلاكية تصف معمرة	٨,٦٠٤	٧,٥٦٢	١٠,٩١٦	١٥,٣٠٠	٧٥١	٨١٩	١,٤٥٧
٦٣ سلع إستهلاكية غير معمرة	١٧,٣٤٢	٢٠,٥٢٥	٢٠,٩٤٧	٢٥,٤٥٨	٣٦٤	٢٨٢	٦٥٩
٧ سلع أخرى	٧٥	٦٨	٥٧١	٩٢٣	٥,٣٢٧	٥,٠٢٦	٦,٠٥٠
ملاحظات							
إجمالي الواردات (مليون دولار)	٧١,٣٤٤	٧٤,٣٧٧	٦٣,٧٤٥	٧١,٧١٢			
الإيرادات الجمركية/ الناتج المحلي الإجمالي ^{٢/}					٠.٩	٠.٨	٠.٩
الإيرادات الجمركية/إجمالي الإيرادات والمنح					٤.٩	٣.٨	٤.٧
الإيرادات الجمركية/ إجمالي الإيرادات الضريبية ^{٣/}					٦.٨	٦.٨	٧.١

المصدر: وزارة المالية، مصلحة الجمارك المصرية

جدير بالذكر أن أحدث بيانات الجمارك والتي تخص العام المالي ٢٠١٧/٢٠١٦ لا زالت قيد المراجعة من قبل مصلحة الجمارك المصرية وسوف يتم نشرها فور الانتهاء من مراجعتها.

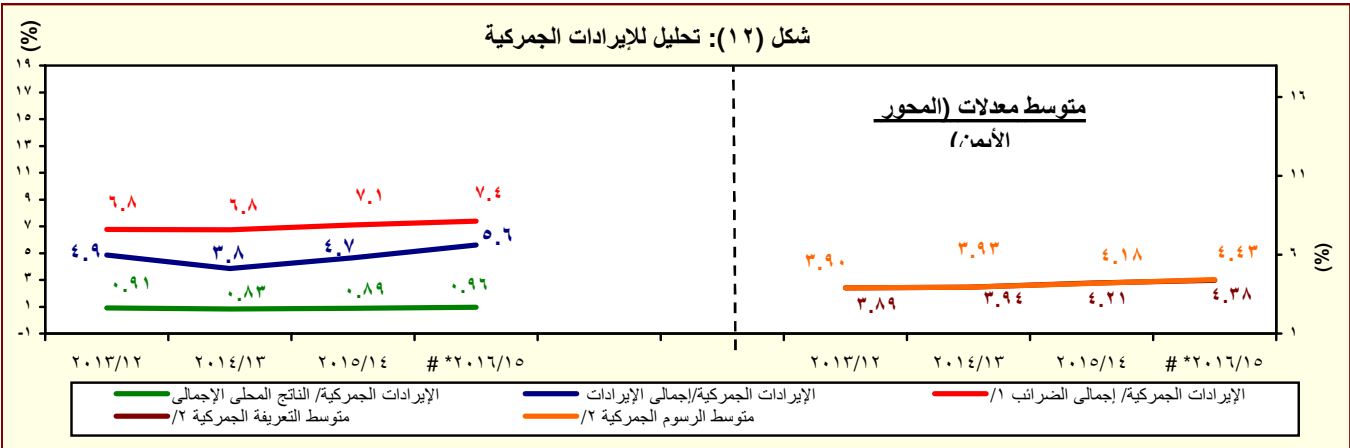
* ختامى مبدئى

() معدل تغير سنوى.

١/ جملة المتحصلات لمصلحة الجمارك قد تختلف عن القيمة الاجمالية المعروضة عن متحصلات التجارة الدولية فى جدول الموازنة العامة بسبب توزيع متحصلات مصلحة الجمارك على بنود الموازنة المختلفة، مثل الضرائب على التجارة الخارجية، الضرائب على السلع والخدمات، وضرائب أخرى.

٢/ تتضمن الإيرادات السيادية والجارية.

٣/ إجمالي الضرائب التي تم تحصيلها من قبل المصالح الإيرادية (الضرائب على الدخل ، المبيعات، الجمارك، والضرائب العقارية).



المصدر: وزارة المالية، مصلحة الجمارك المصرية

جدير بالذكر أن أحدث بيانات الجمارك والتي تخص العام المالي ٢٠١٧/٢٠١٦ لا زالت قيد المراجعة من قبل مصلحة الجمارك المصرية وسوف يتم نشرها فور الانتهاء من مراجعتها.

* ختامى مبدئى

١/ إجمالي الضرائب التي تم تحصيلها من قبل المصالح الإيرادية (الضرائب على الدخل ، المبيعات، الجمارك، والضرائب العقارية).

٢/ بالنسبة الى اجمالي الواردات.

جدول (١٤): هيكل المصروفات العامة^{١/٣}

(مليون جنيه)

٢٠١٨/٢٠١٧	٢٠١٧/٢٠١٦	٢٠١٨/٢٠١٧ ^{١/٢}	٢٠١٧/٢٠١٦ ^{١/٢}	٢٠١٦/٢٠١٥	٢٠١٥/٢٠١٤	٢٠١٤/٢٠١٣	٢٠١٣/٢٠١٢	٢٠١٢/٢٠١١	
يوليو/نوفمبر	يوليو/نوفمبر	موازنة	ختامى مبدئى			فعليات			
٤١٥,٠٤٧	٣١٤,٤٠٢	١,٢٠٧,١٣٨	١,٠٣١,٩٤١	٨١٧,٨٤٤	٧٣٣,٣٥٠	٧٠١,٥١٤	٥٨٨,١٨٨	٤٧٠,٩٩٢	المصروفات
٩٣,١٩٦	٨٦,١٥٣	٢٣٩,٩٥٥	٢٢٥,٥١٣	٢١٣,٧٢١	١٩٨,٤٦٨	١٧٨,٥٨٩	١٤٢,٩٥٦	١٢٢,٨١٨	الأجور والتعويضات للعاملين
٧٣,٤٤٠	٦٩,٦٠٤	١٩٠,٥٨٣	١٨١,٢٤٥	١٧٣,٨٢٧	١٦٢,٣١١	١٤٦,٨٧٠	١١٨,١٩٦	٩٩,٩٢٦	الاجور والبدلات النقدية والعينية
٢٥,٩٨٣	٢١,٨١٧	٦١,٠١١	٥٦,٩٢٩	٥٣,٢٨٧	٢٧,٧٦٣	٢٦,٤٧١	٢٤,٠٠٦	١٩,٩٥٩	الوظائف الدائمة
١,٥٨١	١,٥٧٦	٣,٩٤٧	٤,٣٣٢	٤,٠٣٦	٢,٥٥٠	٢,٥٩٠	١,٩٨٣	٢,١٢٤	الوظائف المؤقتة
٣٠,٠٤٠	٣٠,٢٠٢	٧٧,٨٢٦	٧٥,٦٢٢	٧٤,٣٢٦	٨٠,٠٣٤	٧٥,٢٧٩	٦١,٢٩٣	٥٢,٧٢٩	المكافآت
٩,٦٢٥	٩,٦١٣	٢٧,٤٦٦	٢٧,١٧٤	٢٥,٦٩٥	٢٤,١٢٨	٢٢,١٧٢	١٧,٣١٧	١١,٢٠٧	بدلات نوعية
٤,٤٠٢	٤,٨١٦	١٥,٢٦٥	١٢,٨١٦	١٣,٤٤٨	٢٥,٠٨٥	١٧,٧٢٨	١١,٦٨١	١١,٣٩٧	مزايا نقدية
١,٨١٠	١,٥٧٩	٥,٠٦٧	٤,٣٧٣	٣,٠٣٥	٢,٧٥١	٢,٦٣٠	١,٩١٥	٢,٥٠٩	المزايا العينية
١٠,٥١١	٨,٥٦٢	٢٢,٨٩٠	٢٣,١٨٤	٢٠,٦٠٦	١٨,٩٩٧	١٦,٧٠٥	١٣,٦٧٥	١١,٥٨٩	المزايا التأمينية
٨,٥١٠	٧,٥٩١	١٩,٩٠٩	١٩,٧١٩	١٨,٢٠٩	١٦,٧٥٩	١٤,٧٩٢	١٢,١٠٠	١٠,٣٠٦	حصة الحكومة فى صندوق التأمين الاجتماعى للحكومة
٢,٠٠٠	٩٧١	٢,٩٨١	٣,٤٦٥	٢,٣٩٧	٢,٢٣٨	١,٩١٢	١,٥٧٥	١,٢٨٣	مزايا تأمينية أخرى
١٣,٤٦١	١٢,٣٣١	٥٢,٠٦٥	٤٢,٤٥٠	٣٥,٦٦٢	٣١,٢٧٦	٢٧,٢٤٧	٢٦,٦٥٢	٢٦,٨٢٦	شراء السلع والخدمات
٥,٦٨٩	٦,٠٩٣	٢٣,٩٦٤	٢١,٦٧٨	١٦,٥٣٦	١٤,٤٤٨	١٢,٠٨٤	١١,٩٩٤	١٠,٥٩٩	السلع ومنها
٣,٢٤٠	٣,٥٦٢	١٤,٣٤٢	١٢,٦٢٣	٧,٨٧٤	٦,٩٦١	٥,٨٤٠	٥,٧٠٤	٤,٢٩٩	المواد الخام
٥٣٧	٦١٣	١,٦٠٨	١,٥١٢	١,٣٧٦	١,١٦٥	٨٠٥	١,٠١٦	٩٥٥	وقود وزيوت و قوى محركه للتشغيل
١,٠٠١	٩٨١	٤,٩٩٣	٤,٥٠٢	٤,٨٩٦	٤,٦٠٣	٤,٠٢٠	٣,٩٥٧	٤,١٥٩	مياه وانارة
٧,٠١٥	٥,٥٥٠	١٩,٢٦١	١٦,٧١٩	١٥,٠٢٩	١٣,٥٤٩	١١,٧٨٦	١١,٢٩٧	١١,٥١٦	الخدمات ومنها
٢,٠٩٣	١,٨٤٧	٦,٨٩٩	٥,٧٨٥	٤,٩٣٩	٤,٠٤٧	٣,٤٧٧	٣,٥٦٦	٣,١٩٤	نفقات الصيانة
١,٨٧٦	٧٥٥	٢,٢٢٩	١,٥٧٨	١,٤٩٠	١,٤٧١	١,٣١٥	١٣٧٠	١,١٨٥	نفقات طبع ودوريات وحقوق تأليف
١,٢٧١	١,٢٤٥	٣,٤٠٤	٣,٠٢٦	٣,٠٧٦	٢,٩٣٩	٢,٥٤١	٢,٣٢٩	٢,١٠٦	نقل وانتقالات عامة
١,٤١٠	١,٣٦٨	٣,٥٩٧	٤,٣٩٦	٤,١٦٧	٣,٦٦٨	٣,٢٤٣	٢,٩٩٤	٣,٨٥٠	نفقات خدمية متنوعة ^{١/٤}
٧٥٧	٦٨٩	٨,٨٤١	٤,٠٥٤	٤,٠٩٨	٣,٢٧٩	٣,٣٧٨	٣,٣٦١	٤,٧١١	أخرى

المصدر: وزارة المالية، مصلحة الضرائب المصرية

١/ مبدئى. جدير بالذكر أن بيانات الحساب الختامى للموازنة العامة للدولة للعام المالى ٢٠١٧/٢٠١٦ مازالت معروضة علم مجلس النواب وتعد مبدئية لحين اعتمادها.

٢/ تعكس بيانات الموازنة العامة للدولة بموجب قانون ربط الموازنة رقم ١٤٥ لعام ٢٠١٧.

٣/ التنبؤ يتفق مع معايير صندوق النقد الدولى والمعروفة بـ GFS ٢٠٠١ على أساس نقدى.

٤/ يشمل مصروفات خدمية أخرى متنوعة، من أهمها نفقات تنفيذ الأحكام القضائية.

جدول (١٤): هيكل المصروفات العامة (تابع)

(مليون جنيه)

٢٠١٢/١١	٢٠١٣/١٢	٢٠١٤/١٣	٢٠١٥/٢٠١٤	٢٠١٦/٢٠١٥	٢٠١٧/٢٠١٦ ^{١/}	٢٠١٨/٢٠١٧	٢٠١٧/٢٠١٦	٢٠١٦/٢٠١٥	٢٠١٥/٢٠١٤	٢٠١٤/١٣	٢٠١٣/١٢	٢٠١٢/١١
٢٠١٨/٢٠١٧	٢٠١٧/٢٠١٦	٢٠١٦/٢٠١٥	٢٠١٥/٢٠١٤	٢٠١٤/١٣	٢٠١٣/١٢	٢٠١٢/١١	٢٠١١/١٠	٢٠١٠/٢٠٠٩	٢٠٠٩/٢٠٠٨	٢٠٠٨/٢٠٠٧	٢٠٠٧/٢٠٠٦	٢٠٠٦/٢٠٠٥
يوليو-نوفمبر	يوليو-نوفمبر	يوليو-نوفمبر	يوليو-نوفمبر	يوليو-نوفمبر	يوليو-نوفمبر	يوليو-نوفمبر	يوليو-نوفمبر	يوليو-نوفمبر	يوليو-نوفمبر	يوليو-نوفمبر	يوليو-نوفمبر	يوليو-نوفمبر
١٥٠,٤٤١	١٤٦,٩٩٥	١٧٣,١٥٠	١٩٣,٠٠٨	٢٤٣,٦٣٥	٣١٦,٦٠٢	٣٨٠,٩٨٦	١١٣,٦٧٦	١١٠,١٤٨	١٠٧,٠٠٠	١٠٤,٠٠٠	١٠١,٠٠٠	٩٨,٠٠٠
٣,٤١٨	٣,٤٩٦	٤,٩٩٦	٤,٧٠٠	٥,٠٦٦	٩,٥٩٩	٢٥,٥٥١	٢,٢٣٩	٢,٢٣٤	٢,٢٣٤	٢,٢٣٤	٢,٢٣٤	٢,٢٣٤
٨٤,٤٥٥	١٢٥,١٣١	١٤٨,٧٩٨	١٦٧,٦٢٩	٢١٤,٥٦٠	٢٧٥,٩٨٨	٣١٢,٧٨٢	١٠١,٥٣٤	١٠١,٥٣٤	١٠١,٥٣٤	١٠١,٥٣٤	١٠١,٥٣٤	١٠١,٥٣٤
١٦,٤٢٠	١٧,٨٣٦	١٩,١٤٣	٢٠,٤٧٨	٢٣,٧٩٦	٣٠,٨٠٥	٤٢,٤٦٧	٩,٨٨٥	٩,٨٨٥	٩,٨٨٥	٩,٨٨٥	٩,٨٨٥	٩,٨٨٥
١٤٨	١٣٣	٢١٣	٢٠٢	٢١٥	٢٣٨	١٨٦	١٨	١٨	١٨	١٨	١٨	١٨
١٥٠,١٩٣	١٩٧,٠٩٣	٢٢٨,٥٧٩	١٩٨,٥٦٩	٢٠١,٠٢٤	٢٧٦,٧١٩	٣٣٢,٧٢٧	٥٧,٤١٧	٥٧,٤١٧	٥٧,٤١٧	٥٧,٤١٧	٥٧,٤١٧	٥٧,٤١٧
١٣٤,٩٦٣	١٧٠,٨٠٠	١٨٧,٦٥٩	١٥٠,١٩٨	١٣٨,٧٢٤	٢٠٢,٥٥٩	٢٢٢,٧٣٨	٢٧,٥٥٦	٢٧,٥٥٦	٢٧,٥٥٦	٢٧,٥٥٦	٢٧,٥٥٦	٢٧,٥٥٦
١٣١,٨٨٥	١٦٨,٩٧٨	١٨٦,١٣٢	١٤٨,٧١٦	١٣٥,٠٠١	٢٠١,٤٩١	٢٢١,٢٣٨	٢٧,٢٣٤	٢٧,٢٣٤	٢٧,٢٣٤	٢٧,٢٣٤	٢٧,٢٣٤	٢٧,٢٣٤
٣٠,٢٨٢	٣٢,٥٥١	٣٥,٤٩٣	٣٩,٣٩٥	٤٢,٧٣٨	٤٧,٥٣٥	٦٣,٠٩٥	١١,٩٠٣	١١,٩٠٣	١١,٩٠٣	١١,٩٠٣	١١,٩٠٣	١١,٩٠٣
٩٥,٥٣٥	١٢٠,٠٠٠	١٢٦,١٨٠	٧٣,٩١٥	٥١,٠٤٥ ^{١/}	١١٥,٠٠٠ ^{١/}	١١٠,١٤٨	٠	٠	٠	٠	٠	٠
٣,٠٧٨	١,٨٢٢	١,٥٢٧	١,٤٨٢	٣,٧٢٣	١,٠٦٨	١,٥٠٠	٣٢٢	٣٢٢	٣٢٢	٣٢٢	٣٢٢	٣٢٢
٥,٣٠٥	٥,٠١٤	٥,١٩٠	٦,٢١١	٧,٨٠٦	٨,٩١٩	٤,٨٨٤	١,٧٢٥	١,٧٢٥	١,٧٢٥	١,٧٢٥	١,٧٢٥	١,٧٢٥
٢١٩	١٤٥	٢٣٩	١٦١	٢٠١	٢٧٩	٢٤٩	١٠٠	١٠٠	١٠٠	١٠٠	١٠٠	١٠٠
٠.٢	٠.٤	٠.٢	٠.٢	٠.٢	٠.٢	٠.٠	٠.٢	٠.٢	٠.٢	٠.٢	٠.٢	٠.٢
٥,٠٨٥	٤,٨٦٩	٤,٩٥١	٦,٠٥٠	٧٦.٥	٨,٦٤٠	٤,٦٣٥	١,٦٢٥	١,٦٢٥	١,٦٢٥	١,٦٢٥	١,٦٢٥	١,٦٢٥
٩,٣٦٧	٢٠,٧٧٨	٣٥,٢٠٠	٤١,٠٣٧	٥٣,٩١٩	٦٤,١٩٤	٨٢,٩٩٤	٢٧,٧٥٦	٢٧,٧٥٦	٢٧,٧٥٦	٢٧,٧٥٦	٢٧,٧٥٦	٢٧,٧٥٦
٢,٥٨١	٣,٧٥٣	٥,٠٩٦	٦,٨٣٦	٨,٩١٠	١٣,٠٩٢	١٥,٤٠٢	٤,٠٨١	٤,٠٨١	٤,٠٨١	٤,٠٨١	٤,٠٨١	٤,٠٨١
٦,٢٠٠	١٦,٣٥٢	٢٩,٢٠٠	٣٣,٢١٣	٤٣,٩٥٦	٤٥,٢٣٦	٦٢,٥٠٠	٢١,٠٤٩	٢١,٠٤٩	٢١,٠٤٩	٢١,٠٤٩	٢١,٠٤٩	٢١,٠٤٩
٥١٦	٥٨٧	٧٣٣	٨١٤	٨٦٩	١٠٨٧ ^{١/٨}	٤,٩٠٦	٢,٥٤٩	٢,٥٤٩	٢,٥٤٩	٢,٥٤٩	٢,٥٤٩	٢,٥٤٩
٧٠	٨٧	١٧١	١٧٥	١٨٥	١٨٠	١٨٦	٧٧	٧٧	٧٧	٧٧	٧٧	٧٧
٣٠,٧٩٦	٣٤,٩٧٥	٤١,٠٦٨	٥٠,٢٧٩	٥٤,٥٥١	٦١,٥١٧	٦٥,٩٧٢	٢٥,٢٧٥	٢٥,٢٧٥	٢٥,٢٧٥	٢٥,٢٧٥	٢٥,٢٧٥	٢٥,٢٧٥
٣,٠٢٦	٣,٨٣٠	٥,٩٧٦	٥,٤٧٧	٥,٩٥٢	٨,٤٨٤	٧,٤٠٠	١,٧٦٠	١,٧٦٠	١,٧٦٠	١,٧٦٠	١,٧٦٠	١,٧٦٠
٥٨	٩٢	١٢٤	١٠٠	١٠٣	١٣٦	١٤٣	٣٥.٠	٣٥.٠	٣٥.٠	٣٥.٠	٣٥.٠	٣٥.٠
٣٤٥	٣١٤	٢٢٨	٣٥٠	٣٤٣	٦٩٢	٨١١	١.٦	١.٦	١.٦	١.٦	١.٦	١.٦
٢,٦٢٣	٣,٤٢٤	٥,٦٢٤	٥,٠٢٧	٥,٥٠٧	٧,٦٥٧	٦,٤٤٦	١,٧٢٣	١,٧٢٣	١,٧٢٣	١,٧٢٣	١,٧٢٣	١,٧٢٣
٢٧,٧٧٠ ^{١/٢}	٣١,١٤٥	٣٥,٠٩٢	٤٤,٨٠٢	٤٨,٥٩٩	٥٣,٠٣٣	٥٨,٥٧٢	٢٣,٥١٥	٢٣,٥١٥	٢٣,٥١٥	٢٣,٥١٥	٢٣,٥١٥	٢٣,٥١٥
٣٥,٩١٨	٣٩,٥١٦	٥٢,٨٨٢	٦١,٧٥٠	٦٩,٢٥٠	١٠٩,١٤١	١٣٥,٤٣١	١٩,٥٥٠	١٩,٥٥٠	١٩,٥٥٠	١٩,٥٥٠	١٩,٥٥٠	١٩,٥٥٠
٢٨,٩٩٧	٣١,٩٣١	٣٨,٤٣٧	٤٥,٥٤٧	٥٤,٦٣٧	٨٨,٣٢٧	١٢٥,٦٥٥	١٨,٠٨٥	١٨,٠٨٥	١٨,٠٨٥	١٨,٠٨٥	١٨,٠٨٥	١٨,٠٨٥
٢٨,٣٩٨	٣١,٤٠٤	٣٧,٩٠٩	٤٥,٠٥٧	٥٤,٢٤٥ ^{١/٧}	٨٧,٩١٢	١٢٥,٢٧٤ ^{١/٥}	١٨,٠٠٠	١٨,٠٠٠	١٨,٠٠٠	١٨,٠٠٠	١٨,٠٠٠	١٨,٠٠٠
٥٩٩	٥٢٦	٥٢٨	٤٩٠	٣٩٢	٤١٥	٣٨١	٨٥	٨٥	٨٥	٨٥	٨٥	٨٥
٥٨٣	٨٠٩	٨٦٩	٢,٩١٥	١,٨٦١	١,١٥٢	١,٨٢٨	٤٧١	٤٧١	٤٧١	٤٧١	٤٧١	٤٧١
٦,٣٣٧	٦,٧٧٧	١٣,٥٧٦	١٣,٢٨٨	١٢,٧٥٢	١٩,٦٦٢	٥,٩٤٨	٩٩٤	٩٩٤	٩٩٤	٩٩٤	٩٩٤	٩٩٤

المصدر: وزارة المالية

١/ مبدئي. جدير بالذكر أن بيانات الحساب الختامي للموازنة العامة للدولة للعام المالي ٢٠١٧/٢٠١٦ مازالت معروضة على مجلس النواب وتعد مبدئية لحين اعتمادها.

٢/ تعكس بيانات الموازنة العامة للدولة بموجب قانون ربط الموازنة رقم ١٤٥ لعام ٢٠١٧.

٣/ يعكس مساهمات الخزنة في صناديق المعاشات.

٤/ يتضمن الإنفاق على الدفاع والأمن القومي.

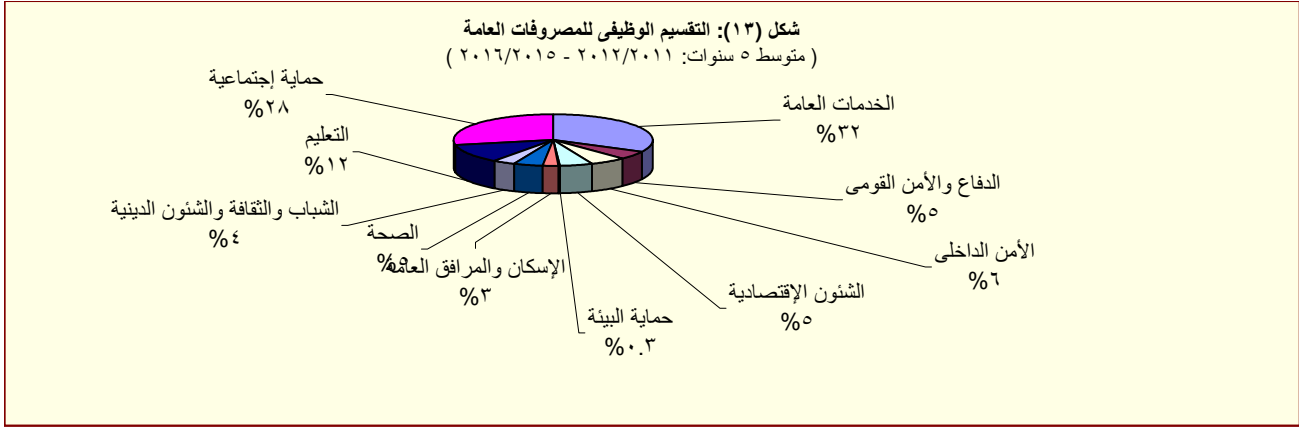
٥/ تعكس الزيادة في "استثمار مباشر (شامل الرسوم الجمركية)" في ضوء موارد ذاتية متوقعة لتمويل مشروع الإسكان الإجتماعي تقايله زيادة مطابقة على جانب الإيرادات.

٦/ يرجع الانخفاض في دعم المواد البترولية نتيجة انخفاض الاسعار العالمية.

٧/ يمكن تفسير الارتفاع الملحوظ في الإنفاق على الإستثمار المباشر (شامل الرسوم الجمركية) في ضوء زيادة الإستثمارات التي قامت الدولة بتنفيذها، ومنها المشروعات العملاقة في الطرق والكبارى وبناء وتطوير المستشفيات والمدارس. حيث بلغت قيمة التسييدات نحو ٢٩.٢ مليار جنيه بنسبة نمو قدرها ٤٤% عن العام المالي السابق، كما بلغت قيمة الإستثمار في مبانى غير سكنية نحو ١٠ مليار جنيه بنسبة نمو قدرها ١٧.٧% عن العام المالي السابق.

٨/ ترجع الزيادة في نفقات خدمات لغير العاملين نتيجة لزيادة الإنفاق على برنامج العلاج على نفقة الدولة.

٩/ ترجع الزيادة الملحوظة في دعم السلع البترولية في ضوء تحمل الهيئة أعباء إرتفاع سعر الصرف مما دفع الموازنة العامة للدولة بزيادة الدعم المحول للهيئة العامة للبترول.



المصدر: وزارة المالية