

القسم الرابع

مؤشرات المالية العامة

ملخص المعاملات المالية للحكومة-----	٢٥	جدول (١٠)
ملخص المعاملات الرئيسية للموازنة العامة : القطاع الحكومي -----	٢٦-٢٧	جدول (١١)
هيكل الإيرادات العامة (الإيرادات الضريبية)-----	٢٨	جدول (١٢ -أ)
هيكل الإيرادات العامة (الإيرادات غير الضريبية)-----	٢٩	جدول (١٢ -ب)
توزيع المتحصلات الجمركية بحسب التصنيف الوظيفي للواردات -----	٣٠	جدول (١٣)
هيكل المصروفات العامة-----	٣١-٣٢	جدول (١٤)

جدول (١٠) : ملخص المعاملات المالية للحكومة

(مليون جنيه)

٢٠١٨/٢٠١٧	٢٠١٧/٢٠١٦	٢٠١٦/٢٠١٥		٢٠١٥/٢٠١٤		٢٠١٤/٢٠١٣		٢٠١٣/٢٠١٢		
موازنة	ختامى مبدنى	فعلى		فعلى		فعلى		فعلى		
قطاع الموازنة ^{١/٣}	قطاع الموازنة ^{١/٣}	الحكومة العامة ^{١/٤}	قطاع الموازنة ^{١/٣}	الحكومة العامة ^{١/٤}	قطاع الموازنة ^{١/٣}	الحكومة العامة ^{١/٤}	قطاع الموازنة ^{١/٣}	الحكومة العامة ^{١/٤}	قطاع الموازنة ^{١/٣}	
٨٣٤,٦٢٢	٦٥٩,١٨٤	٥٤٩,٠٨٠	٤٩١,٤٨٨	٥٣٨,٣٧٨	٤٦٥,٢٤١	٥١٩,٤٤٩	٤٥٦,٧٨٨	٤٠٣,٦٣٧	٣٥٠,٣٢٢	إجمالى الإيرادات
٦٠٣,٩١٨	٤٦٢,٠٠٧	٣٥٢,٣١٥	٣٥٢,٣١٥	٣٠٥٩٥٧	٣٠٥,٩٥٧	٢٦٠٢٨٩	٢٦٠,٢٨٩	٢٥١,١١٩	٢٥١,١١٩	الإيرادات الضريبية
١,١٤٣	^{١/٨} ١٧,٦٨٣	٣,٥٤٣	٣,٥٤٣	٢٥٤٣٧	٢٥,٤٣٧	٩٥٨٥٦	٩٥,٨٥٦	٥,٢٠٨	٥,٢٠٨	المنح
٢٢٩,٥٦١	١٧٩,٤٩٤	١٩٣,٢٢٢	١٣٥,٦٣٠	٢٠٦٩٨٤	١٣٣,٨٤٧	١٦٣٣٠٤	١٠٠,٦٤٢	١٤٧,٣١٠	٩٣,٩٩٦	إيرادات أخرى
١,٢٠٧,١٣٨	١,٠٣١,٩٤١	٨٨٦,٧٧٤	٨١٧,٨٤٤	٨٠٥,٩٢٩	٧٣٣,٣٥٠	٧٥٩,٨٤٧	٧٠١,٥١٤	٦٤٤,٠٨٠	٥٨٨,١٨٨	إجمالى المصروفات
٢٣٩,٩٥٥	٢٢٥,٥١٣	٢١٦,١٥٣	٢١٣,٧٢١	٢٠٠٩٣٣	١٩٨,٤٦٨	١٨٠٨٢٩	١٧٨,٥٨٩	١٤٥,٠٦٤	١٤٢,٩٥٦	الأجور و تعويضات العاملين
٥٢,٠٦٥	٤٢,٤٥٠	٣٥,٩٣٦	٣٥,٦٦٢	٣١٥٨٠	٣١,٢٧٦	٢٧٥٥٦	٢٧,٢٤٧	٢٧,١٥٥	٢٦,٦٥٢	شراء السلع والخدمات
٣٨٠,٩٨٦	٣١٦,٦٠٢	٢٢٥,١٩٥	٢٤٣,٦٣٥	١٧٩٠٣٥	١٩٣,٠٠٨	١٥٩٣٣٠	١٧٣,١٥٠	١٣٥,٣٣١	١٤٦,٩٩٥	الفوائد
٣٣٢,٧٢٧	٢٧٦,٧١٩	٢٨٥,٥٤٤	٢٠١,٠٢٤	٢٨٢١١٦	١٩٨,٥٦٩	٢٩٨٠٠٢	٢٢٨,٥٧٩	٢٦١,٧٦٠	١٩٧,٠٩٣	الدعم والمنح والمزايا الإجتماعية
٦٥,٩٧٢	٦١,٥١٧	٥٤,٥٨٠	٥٤,٥٥١	٥٠٣٤٨	٥٠,٢٧٩	٤١٢٠٩	٤١,٠٦٨	٣٥,١٤٠	٣٤,٩٧٥	المصروفات الأخرى
١٣٥,٤٣١	١٠٩,١٤١	٦٩,٣٦٥	٦٩,٢٥٠	٦١٩١٧	٦١,٧٥٠	٥٢٩٢١	٥٢,٨٨٢	٣٩,٦٢٩	٣٩,٥١٦	شراء أصول غير مالية (الاستثمارات)
٣٧٢,٥١٦	٣٧٢,٧٥٧	٣٣٧,٦٩٤	٣٢٦,٣٥٦	٢٦٧٥٥١	٢٦٨,١٠٩	٢٤٠,٣٩٩	٢٤٤,٧٢٧	٢٤٠,٤٤٣	٢٣٧,٨٦٥	العجز النقدى ^{١/٥}
-١,٤٠٨	٦,٨٣٣	٣٢,٦٥٥	١٣,١٣٩	١٦٧٦٣	١١,٣٢١	١٤٣١٧	١٠,٧١٣	٦,٤١٠	١,٨٥٤	صافى حيازة الأصول المالية
٣٧١,١٠٨	٣٧٩,٥٩٠	٣٧٠,٣٤٩	٣٣٩,٤٩٥	٢٨٤,٣١٤	٢٧٩,٤٣٠	٢٥٤,٧١٦	٢٥٥,٤٣٩	٢٤٦,٨٥٣	٢٣٩,٧١٩	العجز الكلى
ملاحظات										
٩.٠	١٠.٩	١٣.٧	١٢.٥	١١.٦	١١.٤	١٢.٠	١٢.٠	١٣.٣	١٢.٩	العجز الكلى / الناتج المحلى (%) ^{١/٦}
٠.٢	-١.٨	-٥.٤	-٣.٥	-٤.٣	-٣.٥	-٤.٥	-٣.٩	-٦.٠	-٥.٠	الميزان الأولى / الناتج المحلى (%) ^{١/٦}
٢٠.٣	١٩.٠	٢٠.٣	١٨.١	٢٢.٠	١٩.٠	٢٤.٤	٢١.٤	٢١.٧	١٨.٨	إجمالى الإيرادات / الناتج المحلى (%) ^{١/٦}
٢٩.٤	٢٩.٧	٣٢.٧	٣٠.٢	٣٣.٠	٣٠.٠	٣٥.٧	٣٢.٩	٣٤.٦	٣١.٦	إجمالى المصروفات / الناتج المحلى (%) ^{١/٦}

المصدر: وزارة المالية

١/ مبدنى. **جدير بالذكر أن بيانات الحساب الختامى للموازنة العامة للدولة للعام المالى ٢٠١٧/٢٠١٦ مازالت معروضة على مجلس النواب وتعد مبدئية لحين اعتمادها.**

٢/ تعكس بيانات الموازنة العامة للدولة بموجب قانون ربط الموازنة رقم ١٤٥ لعام ٢٠١٧.

٣/ يشمل قطاع موازنة الجهاز الإدارى و المحليات، والهيئات الخدمية العامة.

٤/ تشمل المعاملات المالية لكل من أجهزة الموازنة العامة، وبنك الإستثمار القومى، وصناديق التأمين والمعاشات ، ومع مراعاة إستبعاد كافة المعاملات البيئية للجهات الثلاث لمنع ازدواجية الحساب.

٥/ العجز الكلى مطروح منه صافى حيازة الأصول المالية.

٦/ تم مراجعة تقديرات الناتج المحلى الإجمالى مؤخراً لتصبح ٣٤٧٠ مليار جنيه فى عام ٢٠١٦/٢٠١٧ بدلاً من تقديرات سابقة بنحو ٣٤٧٨ مليار جنيه. فى حين قدرت توقعات الناتج المحلى الإجمالى للسنة المالية ٢٠١٧/٢٠١٨ بنحو ٤٢٨٦.٥ مليار جنيه وفقاً لتقديرات وزارة المالية.

٧/ تنشر وزارة المالية بيانات أداء الحكومة العامة للعام المالى ٢٠١٤/٢٠١٥ للمرة الأولى، وذلك بعد القيام بتدقيق البيانات مع الجهات المعنية والتى تدخل ضمن نطاق الحكومة العامة.

٨/ ترجع الزيادة فى المنح فى الأساس نتيجة لتلقى منح رأسمالية من دولة الإمارات لتمويل الاستثمارات خلال العام المالى ٢٠١٧/٢٠١٦.

جدول (١١) القطاع الحكومي : ملخص المعاملات الرئيسية للموازنة العامة ^{٢/١}

(مليون جنيه)

٤/٢٠١٨/٢٠١٧																موازنة											
٢٠١٨/٢٠١٧																٢٠١٧/٢٠١٦		٢٠١٦/٢٠١٥		٢٠١٥/٢٠١٤		٢٠١٤/٢٠١٣		٢٠١٣/٢٠١٢		٢٠١٢/٢٠١١	
٢٠١٨/٢٠١٧																٢٠١٧/٢٠١٦		٢٠١٦/٢٠١٥		٢٠١٥/٢٠١٤		٢٠١٤/٢٠١٣		٢٠١٣/٢٠١٢		٢٠١٢/٢٠١١	
٢٠١٨/٢٠١٧																٢٠١٧/٢٠١٦		٢٠١٦/٢٠١٥		٢٠١٥/٢٠١٤		٢٠١٤/٢٠١٣		٢٠١٣/٢٠١٢		٢٠١٢/٢٠١١	
٢٠١٨/٢٠١٧																٢٠١٧/٢٠١٦		٢٠١٦/٢٠١٥		٢٠١٥/٢٠١٤		٢٠١٤/٢٠١٣		٢٠١٣/٢٠١٢		٢٠١٢/٢٠١١	
٢٠١٨/٢٠١٧																٢٠١٧/٢٠١٦		٢٠١٦/٢٠١٥		٢٠١٥/٢٠١٤		٢٠١٤/٢٠١٣		٢٠١٣/٢٠١٢		٢٠١٢/٢٠١١	
٢٠١٨/٢٠١٧																٢٠١٧/٢٠١٦		٢٠١٦/٢٠١٥		٢٠١٥/٢٠١٤		٢٠١٤/٢٠١٣		٢٠١٣/٢٠١٢		٢٠١٢/٢٠١١	
٢٠١٨/٢٠١٧																٢٠١٧/٢٠١٦		٢٠١٦/٢٠١٥		٢٠١٥/٢٠١٤		٢٠١٤/٢٠١٣		٢٠١٣/٢٠١٢		٢٠١٢/٢٠١١	
٢٠١٨/٢٠١٧																٢٠١٧/٢٠١٦		٢٠١٦/٢٠١٥		٢٠١٥/٢٠١٤		٢٠١٤/٢٠١٣		٢٠١٣/٢٠١٢		٢٠١٢/٢٠١١	
٢٠١٨/٢٠١٧																٢٠١٧/٢٠١٦		٢٠١٦/٢٠١٥		٢٠١٥/٢٠١٤		٢٠١٤/٢٠١٣		٢٠١٣/٢٠١٢		٢٠١٢/٢٠١١	
٢٠١٨/٢٠١٧																٢٠١٧/٢٠١٦		٢٠١٦/٢٠١٥		٢٠١٥/٢٠١٤		٢٠١٤/٢٠١٣		٢٠١٣/٢٠١٢		٢٠١٢/٢٠١١	
٢٠١٨/٢٠١٧																٢٠١٧/٢٠١٦		٢٠١٦/٢٠١٥		٢٠١٥/٢٠١٤		٢٠١٤/٢٠١٣		٢٠١٣/٢٠١٢		٢٠١٢/٢٠١١	
٢٠١٨/٢٠١٧																٢٠١٧/٢٠١٦		٢٠١٦/٢٠١٥		٢٠١٥/٢٠١٤		٢٠١٤/٢٠١٣		٢٠١٣/٢٠١٢		٢٠١٢/٢٠١١	
٢٠١٨/٢٠١٧																٢٠١٧/٢٠١٦		٢٠١٦/٢٠١٥		٢٠١٥/٢٠١٤		٢٠١٤/٢٠١٣		٢٠١٣/٢٠١٢		٢٠١٢/٢٠١١	
٢٠١٨/٢٠١٧																٢٠١٧/٢٠١٦		٢٠١٦/٢٠١٥		٢٠١٥/٢٠١٤		٢٠١٤/٢٠١٣		٢٠١٣/٢٠١٢		٢٠١٢/٢٠١١	
٢٠١٨/٢٠١٧																٢٠١٧/٢٠١٦		٢٠١٦/٢٠١٥		٢٠١٥/٢٠١٤		٢٠١٤/٢٠١٣		٢٠١٣/٢٠١٢		٢٠١٢/٢٠١١	
٢٠١٨/٢٠١٧																٢٠١٧/٢٠١٦		٢٠١٦/٢٠١٥		٢٠١٥/٢٠١٤		٢٠١٤/٢٠١٣		٢٠١٣/٢٠١٢		٢٠١٢/٢٠١١	
٢٠١٨/٢٠١٧																٢٠١٧/٢٠١٦		٢٠١٦/٢٠١٥		٢٠١٥/٢٠١٤		٢٠١٤/٢٠١٣		٢٠١٣/٢٠١٢		٢٠١٢/٢٠١١	
٢٠١٨/٢٠١٧																٢٠١٧/٢٠١٦		٢٠١٦/٢٠١٥		٢٠١٥/٢٠١٤		٢٠١٤/٢٠١٣		٢٠١٣/٢٠١٢		٢٠١٢/٢٠١١	
٢٠١٨/٢٠١٧																٢٠١٧/٢٠١٦		٢٠١٦/٢٠١٥		٢٠١٥/٢٠١٤		٢٠١٤/٢٠١٣		٢٠١٣/٢٠١٢		٢٠١٢/٢٠١١	
٢٠١٨/٢٠١٧																٢٠١٧/٢٠١٦		٢٠١٦/٢٠١٥		٢٠١٥/٢٠١٤		٢٠١٤/٢٠١٣		٢٠١٣/٢٠١٢		٢٠١٢/٢٠١١	
٢٠١٨/٢٠١٧																٢٠١٧/٢٠١٦		٢٠١٦/٢٠١٥		٢٠١٥/٢٠١٤		٢٠١٤/٢٠١٣		٢٠١٣/٢٠١٢		٢٠١٢/٢٠١١	
٢٠١٨/٢٠١٧																٢٠١٧/٢٠١٦		٢٠١٦/٢٠١٥		٢٠١٥/٢٠١٤		٢٠١٤/٢٠١٣		٢٠١٣/٢٠١٢		٢٠١٢/٢٠١١	
٢٠١٨/٢٠١٧																٢٠١٧/٢٠١٦		٢٠١٦/٢٠١٥		٢٠١٥/٢٠١٤		٢٠١٤/٢٠١٣		٢٠١٣/٢٠١٢		٢٠١٢/٢٠١١	
٢٠١٨/٢٠١٧																٢٠١٧/٢٠١٦		٢٠١٦/٢٠١٥		٢٠١٥/٢٠١٤		٢٠١٤/٢٠١٣		٢٠١٣/٢٠١٢		٢٠١٢/٢٠١١	
٢٠١٨/٢٠١٧																٢٠١٧/٢٠١٦		٢٠١٦/٢٠١٥		٢٠١٥/٢٠١٤		٢٠١٤/٢٠١٣		٢٠١٣/٢٠١٢		٢٠١٢/٢٠١١	
٢٠١٨/٢٠١٧																٢٠١٧/٢٠١٦		٢٠١٦/٢٠١٥		٢٠١٥/٢٠١٤		٢٠١٤/٢٠١٣		٢٠١٣/٢٠١٢		٢٠١٢/٢٠١١	
٢٠١٨/٢٠١٧																٢٠١٧/٢٠١٦		٢٠١٦/٢٠١٥		٢٠١٥/٢٠١٤		٢٠١٤/٢٠١٣		٢٠١٣/٢٠١٢		٢٠١٢/٢٠١١	
٢٠١٨/٢٠١٧																٢٠١٧/٢٠١٦		٢٠١٦/٢٠١٥		٢٠١٥/٢٠١٤		٢٠١٤/٢٠١٣		٢٠١٣/٢٠١٢		٢٠١٢/٢٠١١	
٢٠١٨/٢٠١٧																٢٠١٧/٢٠١٦		٢٠١٦/٢٠١٥		٢٠١٥/٢٠١٤		٢٠١٤/٢٠١٣		٢٠١٣/٢٠١٢		٢٠١٢/٢٠١١	
٢٠١٨/٢٠١٧																٢٠١٧/٢٠١٦		٢٠١٦/٢٠١٥		٢٠١٥/٢٠١٤		٢٠١٤/٢٠١٣		٢٠١٣/٢٠١٢		٢٠١٢/٢٠١١	
٢٠١٨/٢٠١٧																٢٠١٧/٢٠١٦		٢٠١٦/٢٠١٥		٢٠١٥/٢٠١٤		٢٠١٤/٢٠١٣		٢٠١٣/٢٠١٢		٢٠١٢/٢٠١١	
٢٠١٨/٢٠١٧																٢٠١٧/٢٠١٦		٢٠١٦/٢٠١٥		٢٠١٥/٢٠١٤		٢٠١٤/٢٠١٣		٢٠١٣/٢٠١٢		٢٠١٢/٢٠١١	
٢٠١٨/٢٠١٧																٢٠١٧/٢٠١٦		٢٠١٦/٢٠١٥		٢٠١٥/٢٠١٤		٢٠١٤/٢٠١٣		٢٠١٣/٢٠١٢		٢٠١٢/٢٠١١	
٢٠١٨/٢٠١٧																٢٠١٧/٢٠١٦		٢٠١٦/٢٠١٥		٢٠١٥/٢٠١٤		٢٠١٤/٢٠١٣		٢٠١٣/٢٠١٢		٢٠١٢/٢٠١١	
٢٠١٨/٢٠١٧																٢٠١٧/٢٠١٦		٢٠١٦/٢٠١٥		٢٠١٥/٢٠١٤		٢٠١٤/٢٠١٣		٢٠١٣/٢٠١٢		٢٠١٢/٢٠١١	
٢٠١٨/٢٠١٧																٢٠١٧/٢٠١٦		٢٠١٦/٢٠١٥		٢٠١٥/٢٠١٤		٢٠١٤/٢٠١٣		٢٠١٣/٢٠١٢		٢٠١٢/٢٠١١	
٢٠١٨/٢٠١٧																٢٠١٧/٢٠١٦		٢٠١٦/٢٠١٥		٢٠١٥/٢٠١٤		٢٠١٤/٢٠١٣		٢٠١٣/٢٠١٢		٢٠١٢/٢٠١١	
٢٠١٨/٢٠١٧																٢٠١٧/٢٠١٦		٢٠١٦/٢٠١٥		٢٠١٥/٢٠١٤		٢٠١٤/٢٠١٣		٢٠١٣/٢٠١٢		٢٠١٢/٢٠١١	
٢٠١٨/٢٠١٧																٢٠١٧/٢٠١٦		٢٠١٦/٢٠١٥		٢٠١٥/٢٠١٤		٢٠١٤/٢٠١٣		٢٠١٣/٢٠١٢		٢٠١٢/٢٠١١	
٢٠١٨/٢٠١٧																٢٠١٧/٢٠١٦		٢٠١٦/٢٠١٥		٢٠١٥/٢٠١٤		٢٠١٤/٢٠١٣		٢٠١٣/٢٠١٢		٢٠١٢/٢٠١١	
٢٠١٨/٢٠١٧																٢٠١٧/٢٠١٦		٢٠١٦/٢٠١٥		٢٠١٥/٢٠١٤		٢٠١٤/٢٠١٣		٢٠١٣/٢٠١٢		٢٠١٢/٢٠١١	
٢٠١٨/٢٠١٧																٢٠١٧/٢٠١٦		٢٠١٦/٢٠١٥		٢٠١٥/٢٠١٤		٢٠١٤/٢٠١٣		٢٠١٣/٢٠١٢		٢٠١٢/٢٠١١	
٢٠١٨/٢٠١٧																٢٠١٧/٢٠١٦		٢٠١٦/٢٠١٥		٢٠١٥/٢٠١٤		٢٠١٤/٢٠١٣		٢٠١٣/٢٠١٢		٢٠١٢/٢٠١١	
٢٠١٨/٢٠١٧																٢٠١٧/٢٠١٦		٢٠١٦/٢٠١٥		٢٠١٥/٢٠١٤		٢٠١٤/٢٠١٣		٢٠١٣/٢٠١٢		٢٠١٢/٢٠١١	
٢٠١٨/٢٠١٧																٢٠١٧/٢٠١٦		٢٠١٦/٢٠١٥		٢٠١٥/٢٠١٤		٢٠١٤/٢٠١٣		٢٠١٣/٢٠١٢		٢٠١٢/٢٠١١	
٢٠١٨/٢٠١٧																٢٠١٧/٢٠١٦		٢٠١٦/٢٠١٥		٢٠١٥/٢٠١٤		٢٠١٤/٢٠١٣		٢٠١٣/٢٠١٢		٢٠١٢/٢٠١١	
٢٠١٨/٢٠١٧																٢٠١٧/٢٠١٦		٢٠١٦/٢٠١٥		٢٠١٥/٢٠١٤		٢٠١٤/٢٠١٣		٢٠١٣/٢٠١٢		٢٠١٢/٢٠١١	
٢٠١٨/٢٠١٧																٢٠١٧/٢٠١٦		٢٠١٦/٢٠١٥		٢٠١٥/٢٠١٤		٢٠١٤/٢٠١٣		٢٠١٣/٢٠١٢		٢٠١٢/٢٠١١	
٢٠١٨/٢٠١٧																٢٠١٧/٢٠١٦		٢٠١٦/٢٠١٥		٢٠١٥/٢٠١٤		٢٠١٤/٢٠١٣		٢٠١٣/٢٠١٢		٢٠١٢/٢٠١١	
٢٠١٨/٢٠١٧																٢٠١٧/٢٠١٦		٢٠١٦/٢٠١٥		٢٠١٥/٢٠١٤		٢٠١٤/٢٠١٣		٢٠١٣/٢٠١٢		٢٠١٢/٢٠١١	
٢٠١٨/٢٠١٧																٢٠١٧/٢٠١٦		٢٠١٦/٢٠١٥		٢٠١٥/٢٠١٤		٢٠١٤/٢٠١٣		٢٠١٣/٢٠١٢		٢٠١٢/٢٠١١	
٢٠١٨/٢٠١٧																٢٠١٧/٢٠١٦		٢٠١٦/٢٠١٥		٢٠١٥/٢٠١٤		٢٠١٤/٢٠١٣		٢٠١٣/٢٠١٢		٢٠١٢/٢٠١١	
٢٠١٨/٢٠١٧																٢٠١٧/٢٠١٦		٢٠١٦/٢٠١٥		٢٠١٥/٢٠١٤		٢٠١٤/٢٠١٣		٢٠١٣/٢٠١٢		٢٠١٢/٢٠١١	
٢٠١٨/٢٠١٧																٢٠١٧/٢٠١٦		٢٠١٦/٢٠١٥		٢٠١٥/٢٠١٤		٢٠١٤/٢٠١٣		٢٠١٣/٢٠١٢		٢٠١٢/٢٠١١	
٢٠١٨/٢٠١٧																٢٠١٧/٢٠١٦		٢٠١٦/٢٠١٥		٢٠١٥/٢٠١٤		٢٠١٤/٢٠١٣		٢٠١٣/٢٠١٢		٢٠١٢/٢٠١١	
٢٠١٨/٢٠١٧																٢٠١٧/٢٠١٦		٢٠١٦/٢٠١٥		٢٠١٥/٢٠١٤		٢٠١٤/٢٠١٣		٢٠١٣/٢٠١٢		٢٠١٢/٢٠١١	
٢٠١٨/٢٠١٧																٢٠١٧/٢٠١٦		٢٠١٦/٢٠١٥		٢٠١٥/٢٠١٤		٢٠١٤/٢٠١٣		٢٠١٣/٢٠١٢		٢٠١٢/٢٠١١	
٢٠١٨/٢٠١٧																٢٠١٧/٢٠١٦		٢٠١٦/٢٠١٥		٢٠١٥/٢٠١٤		٢٠١٤/٢٠١٣		٢٠١٣/٢٠١٢		٢٠١٢/٢٠١١	
٢٠١٨/٢٠١٧																٢٠١٧/٢٠١٦		٢٠١٦/٢٠١٥		٢٠١٥/٢٠١٤		٢٠١٤/٢٠١٣		٢٠١٣/٢٠١٢</			

جدول (١١) القطاع الحكومي : ملخص المعاملات الرئيسية للموازنة العامة ^(١) (تابع)

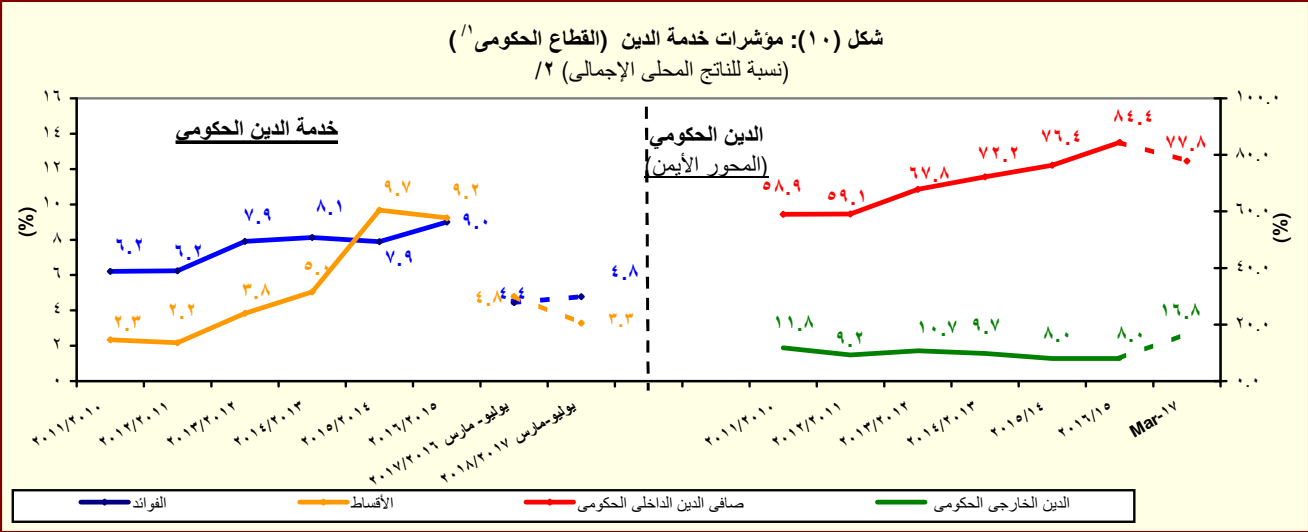
(مليون جنيه)

يوليو - سبتمبر	فعليات					
	٢٠١٧/٢٠١٦	٢٠١٥/٢٠١٤	٢٠١٤/٢٠١٣	٢٠١٣/٢٠١٢	٢٠١٢/٢٠١١	٢٠١١/٢٠١٠
العجز الكلى	٧٦,٨١٦	٢٧٩٤٣٠	٢٥٥,٤٣٩	٢٣٩,٧١٩	١٦٦,٧٠٥	١٣٤,٤٦٠
مصادر التمويل	٧٦,٨١٦	٢٧٩٤٣٠	٢٥٥,٤٣٩	٢٣٩,٧١٩	١٦٦,٧٠٥	١٣٤,٤٦٠
صافى حصيللة الخصخصة	٠	٠	٣١٥-	١٢	٠	٢٢
التمويل المحلى	١٠٩,١٧٧	٣٢٧٧٢٨	٢٧٧,٣٢٠	٢٧٠,٦٢٤	١٨٢,٢١٨	١٤٤,٢٩٥
تمويل غير مصرفى	١٤,٧٨٢	٧٩٢٧٤	٣٢,٩٥٧	٤٩,٢٨٦	٣٥,٨٤٤	٣٤,٧١٢
تمويل مصرفى	٩٤,٣٩٥	٢٤٨٤٥٤	٢٤٤,٣٦٣	٢٢١,٣٣٨	١٤٦,٣٧٤	١٠٩,٥٨٣
الإقتراض الخارجى ^{٢/}	١,٩٢٦-	٢٥١١٩-	٤,٠٢٢	٢٠,٢٧٠	٩,٠٦٢-	٥,٠٢٢
المستخدم من الحساب المجمع فى اهلاك جزء من سندات البنك المركزى	-	-	-	-	-	-
حسابات أخرى مستحقة الدفع	-	-	-	-	-	-
أخرى	٢,٦٣٢-	٣٥٩٨٧-	٢٥,٣٨٨-	١٣,١٤٧-	٤٤٣-	٣,٥٥٣
فروق إعادة التقييم	٠	٥٤٩	١,٢٤٢	١١,٣٥٧	١,٥٣٣	٣,٩٢٢
الفرق بين القيمة الحالية والاسمية لأذون الخزانة	٨,٣٥١-	٩٥٤٠-	١,٠٥١-	٦,٧٩١-	١١,٣٧٦-	٧,٤١٩-
غير موزع	١٩,٤٥٢-	٢١٧٩٩	٣٩١-	٤٢,٦٠٦-	٣,٨٣٥	١٤,٩٣٥-

المصدر: وزارة المالية

١/ تم إعداد البيانات لتتفق مع معايير صندوق النقد الدولى والمعروفة بـ GFS ٢٠٠١ (على أساس نقدى).

٢/ يتضمن الدين الخارجى الحكومى المعاد تبويبه فى ضوء المفاوضات بين وزارة المالية والبنك المركزى والتى أسفرت عن إعادة تبويب الديون المعاد إقراضها ضمن الدين الخارجى للحكومة المركزية ووحدات الحكم المحلى بدلاً من مديونيات "القطاعات الأخرى".



المصدر: وزارة المالية والبنك المركزى المصرى

١/ يشمل قطاع موازنة الجهاز الإدارى و المحليات، والهيئات الخدمية العامة.

٢/ تم مراجعة تقديرات الناتج المحلى الإجمالى مؤخراً لتصبح ٣٤٧٠ مليار جنيه فى عام ٢٠١٦/٢٠١٧ بدلاً من تقديرات سابقة بنحو ٣٤٧٨ مليار جنيه. فى حين قدرت توقعات الناتج المحلى الإجمالى للسنة المالية ٢٠١٧/٢٠١٨ بنحو ٤٢٨٦.٥ مليار جنيه وفقاً لتقديرات وزارة المالية.

جدول (١٢ - أ) هيكل الإيرادات العامة
(الإيرادات الضريبية)

(مليون جنيه)

٢٠١٨/٢٠١٧	٢٠١٧/٢٠١٦	٢٠١٨/٢٠١٧ ^٢	٢٠١٧/٢٠١٦ ^١	٢٠١٦/٢٠١٥	٢٠١٥/٢٠١٤	٢٠١٤/١٣	٢٠١٣/١٢	٢٠١٢/١١	
يوليو-مارس	يوليو-مارس	موازنة	ختامى مبدئى						إجمالي الإيرادات
٤٩٧,٨١٦	٣٦٣,٧٣٦	٨٣٤,٦٢٢	٦٥٩,١٨٤	٤٩١,٤٨٨	٤٦٥,٢٤١	٤٥٦,٧٨٨	٣٥٠,٣٢٢	٣٠٣,٦٢٢	الإيرادات الضريبية
٤٠٣,٢١٦	٢٦٨,٩٥٦	٦٠٣,٩١٨	٤٦٢,٠٠٧	٣٥٢,٣١٥	٣٠٥,٩٥٧	٢٦٠,٢٨٩	٢٥١,١١٩	٢٠٧,٤١٠	الضريبة على الدخل والأرباح والمكاسب الرأسمالية ومنها
١١٩,٨٨١	٨٢,٦٢٥	٢٠٩,٣٩٨	١٦٦,٨٩٧	١٤٤,٧٤٣	١٢٩,٨١٨	١٢٠,٩٢٥	١١٧,٧٦٢	٩١,٢٤٥	ضرائب على الدخل من التوظيف
٣٢,٢٠١	٢٥,٦٢٥	٣٧,٣٥٤	٣٧,٩٦٤	٣٢,٠٣١	٢٦,٨٠١	٢٢,٢٥٢	١٩,٧٠٨	١٦,٠١٠	ضرائب على الدخل بخلاف التوظيف
١١,٤٥٢	٧,٧٤٣	٢٥,٣٩٥	١٢,٦٦٦	٩,٩٨٢	١١,١٣٤	٨,٩٤٣	٦,٤٣٦	٥,٥٨٢	ضرائب على الأرباح الرأسمالية
٢٨٢	٢٣٥	٣,٧٠٣	٣٨٤	٣٤٣	٢٧٩	٢١٨	٨٧	١٠٤	الضريبة على أرباح شركات الأموال ومنها
٧٥,٩٤٦	٤٩,٠٢١	١٤٢,٩٤٦	١١٥,٨٨٣	١٠٢,٣٨٧	٩١,٦٠٣	٨٩,٥١٢	٩١,٥٣١	٦٩,٥٥٠	من هيئة البترول
٢٠,٤٩٦	٥,٠٠٠	٤٤,١٧٩	٤٢,٤٦٤	٣٧,٣١٣	٣٦,٠٠٠	٤٦,٠٦٠	٤٥,٨١٦	٣٤,٠٧٥	من البنك المركزى
٠	٣,٨٦٠	٣,٤٤٤	٣,٨٦٠	١٣,٢٤٥	٣,٦٩١	٤,٠٤٢	٨,٢٩٠	٠	من قناة السويس
٢٠,٣٠٠	١٤,٨٠٠	٣٠,١٥٠	٢٢,٣٠٠	١٤,٩٠٣	١٣,٤٠٠	١٤,٣١٢	١٢,١٥٠	١١,٨٠٠	من الشركات الأخرى
٣٥,١٥٠	٢٥,٣٦١	٦٥,١٧٣	٤٧,٢٥٩	٣٦,٩٢٦	٣٨,٥١٢	٢٥,٠٩٩	٢٥,٢٧٥	٢٣,٦٧٤	الضرائب على الممتلكات
٣٦,٣٢٣	٢٣,١٧٦	٥٠,٢٨٥	٣٦,٥٣٩	٢٧,٩٩٠	٢١,١٠٧	١٨,٧٦١	١٦,٤٥٣	١٣,٠٨٩	ضرائب دورية على الممتلكات
٢٣٠.٦	١٥٩٦	٣,٩٠.٦	٢,٠٥٥	١,١٧٢	٦٣٧	٤٢٨	٥٣١	٥٢٠	ضريبة الاراضى
١٢٩	١٨٥	٢٥٦	٢٢٣	٢٠٣	١٨٦	١٨٤	١٨٥	١٧٥	ضريبة المباني
٢١٧٧	١٤١١	٣,٦٥٠	١,٨٣٢	٩٦٩	٤٥١	٢٤٤	٣٤٦	٣٤٦	ضريبة على العمليات المالية التجارية والرأسمالية ومنها
٣١,٦٤٣	١٩,٧٣٢	٤٠,٣٣٨	٣١,٩٩٧	٢٤,٠٧١	١٧,٦٢٩	١٦,٠٥٥	١٣,٩٠٥	١٠,٥٧٥	ضريبة على عوائد أذون وسندات الخزائن
٣٠,٨١٠	١٨,٩٨٧	٣٩,١٣٣	٣٠,٨٦٤	٢٣,٠٦٩	١٦,٦٨٢	١٥,٢٥٦	١٣,١٦٨	٩,٩٠٣	ضرائب ورسوم على السيارات
٢,٣٧٤	١,٨٤٨	٦,٠٤١	٢,٤٨٧	٢,٧٤٧	٢,٨٤١	٢,٢٧٩	٢,٠١٧	١,٩٩٣	الضرائب على السلع والخدمات ومنها
٢٠٨,١٥١	١٣٠,٢٥٠	٢٩١,٠٥٥	٢٠٨,٦٢٤	١٤٠,٥٢٥	١٢٢,٩٣٠	٩١,٨٦٧	٩٢,٩٢٤	٨٤,٥٩٤	الضريبة العامة على المبيعات
٩٣,٥٠٢	٦٦,٥٠٨	١٣٥,٧٠٨	٩٤,٣٨٤	٥٧,٤٥٤	٥٣,٤٢٥	٤٢,٩٧٤	٣٩,٤٩٦	٣٧,١٧٤	سلع محلية
٣٠,١٧٣	٢٤,٤٣٣	٤٩,٩٠٠	٣٢,٦٩٠	٢١,١٠٢	١٨,٤١٥	١٤,٥٧٧	١٤,٠٣٨	١٥,٥٦٦	سلع مستوردة
٦٣,٣٢٩	٤٢,٠٧٥	٨٥,٨٠٨	٦١,٦٩٤	٣٦,٣٥٢	٣٥,٠١٠	٢٨,٣٩٨	٢٥,٤٥٨	٢١,٦٠٧	ضريبة المبيعات على الخدمات
٢٣,١٤٨	١٢,٤٠٣	٤٢,١٥٦	١٨,١٣٩	١٤,٠٧٢	١٢,٠٩٨	٩,٤٦٣	٩,٧٦٧	٩,١٤١	ضرائب على سلع جدول رقم "١١" محلية
٦٩,٥٩٦	٣٦,١٠٥	٧٤,٣٥٢	٧٠,٥٣٣	٤٨,١٢٥	٣٩,٧٥٠	٢٤,١٩٠	٣٠,٤٨٢	٢٥,٩٨٥	ضرائب على سلع جدول رقم "١١" المستو
١,١٠١	٣٤٦	٥٦٣	٤١٥	٣٩٦	٢٥٩	٣٧٤	٤٩	٧١	ضرائب على الخدمات الخاصة
١,٧٣٣	١,١٠٩	٢,٧٠٧	١,٧٩٨	٢,٣١١	١,٣٨٢	١,١٦٧	١,٠٩٢	٨٨٠	ضرائب الدمغة (عدا دمغة الماھیات)
٨,٩٨١	٧,١٠٨	١٨,١٦٢	١١,٠١٧	٩,٧٠٧	٧,٧٢١	٦,٦٩٤	٥,٢٤٨	٥,٤٦٥	الضرائب على التجارة الدولية (الجمارك) ومنها
٢٤,٦٧٥	١٨,٣٤٥	٣٦,٤١٤	٣٤,٢٥٥	٢٨,٠٩١	٢١,٨٦٧	١٧,٦٧٣	١٦,٧٧١	١٤,٧٨٨	ضرائب جمركية قيمية
٢٣,٣٩٥	١٧,٣٥٩	٣٤,٧٤٤	٣٢,٧٧٧	٢٦,٩٣٣	٢٠,٩٥٥	١٦,٩٣٥	١٥,٦٢٦	١٣,٩٥٥	ضرائب أخرى
١٤,١٨٧	١٤,٥٦١	١٦,٧٦٦	١٥,٦٩١	١٠,٩٦٦	١٠,٢٣٥	١١,٠٦٢	٧,٢٠٨	٣,٦٩٤	

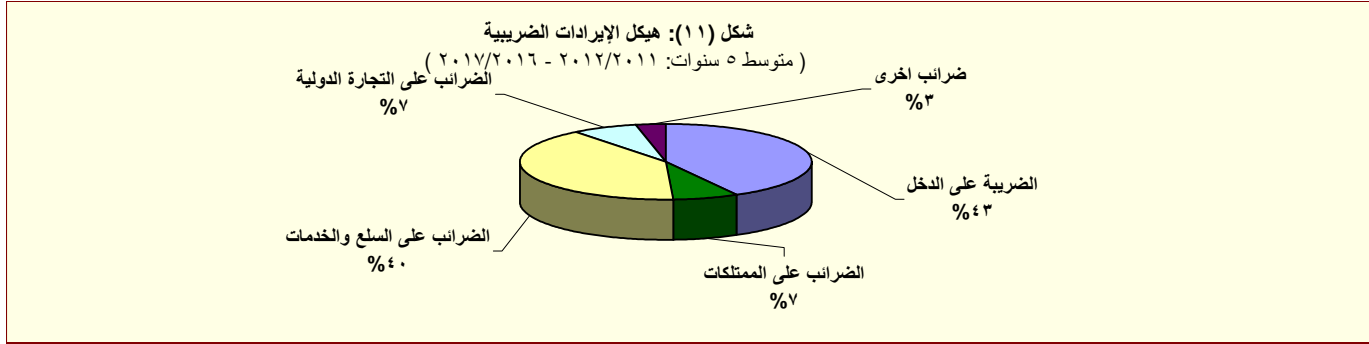
المصدر: وزارة المالية

١/ مبدئى. جدير بالذكر أن بيانات الحساب الختامى للموازنة العامة للدولة للعام المالى ٢٠١٧/٢٠١٦ مازالت معروضة على مجلس النواب وتعد مبدئية لحين اعتمادها.

٢/ تعكس بيانات الموازنة العامة للدولة بموجب قانون ربط الموازنة رقم ١٤٥ لعام ٢٠١٧ .

٣/ يمكن تفسير الانخفاض فى الحصيلة من الضريبة على أرباح شركات الأموال من الشركات الأخرى خلال عام ٢٠١٦/٢٠١٥ فى ضوء المقارنة بحصيلة إستثنائية مرتفعة خلال عام المقارنة ٢٠١٥/٢٠١٤ حيث تم فرض ضريبة إضافية فى عام ٢٠١٤ بنسبة ٥% لمن يزيد دخلهم عن ١ مليون جنيه وتم إلغاؤها فى عام ٢٠١٦/٢٠١٥. وأن هذا لا يؤثر على الإيرادات المحصلة من الضرائب على أرباح شركات الأموال من الشركات الأخرى، حيث من المتوقع زيادة المحصل خلال الفترات القادمة.

٤/ يرجع الانخفاض فى الضريبة على أرباح شركات الأموال من البنك المركزى فى الأساس نتيجة لانخفاض أرباح البنك المركزى نتيجة للسياسة النقدية التقيدية المتبعة منذ بداية العام المالى ٢٠١٧/٢٠١٦ والتي تم من خلالها رفع أسعار الفائدة للعمل على خفض معدلات التضخم.



جدول (١٢- ب) هيكل الإيرادات العامة
(الإيرادات غير الضريبية)

(مليون جنيه)		٢٠١٨/٢٠١٧	٢٠١٧/٢٠١٦	٢٠١٨/٢٠١٧	٢٠١٧/٢٠١٦	٢٠١٦/٢٠١٥	٢٠١٥/٢٠١٤	٢٠١٤/٢٠١٣	٢٠١٣/٢٠١٢	٢٠١٢/٢٠١١
		يوليو-سبتمبر	يوليو-سبتمبر	موازنة	ختامى مبدئى	قطاعات				
الإيرادات غير الضريبية		٩٤,٦٠٠	٩٤,٧٨٠	٢٣٠,٧٠٤	١٩٧,١٧٧	١٣٩,١٧٣	١٥٩,٢٨٤ ^{١/}	١٩٦,٤٩٩	٩٩,٢٠٣	٩٦,٢١٢
المنح		٤٠٦	٥٠٨	١,١٤٣	١٧,٦٨٣ ^{١/٥}	٣,٥٤٣	٢٥,٤٣٧	٩٥,٨٥٦	٥,٢٠٨	١٠,١٠٤
منح من حكومات أجنبية		٢١٧	٢٩٧	٨٠٣	١٧,٠٤٠	٣,٢٣٦	٢٤,٩٤٢	٩٥,٤٩٧	٤,٨٢٠	٩,٣٣٩
منح من منظمات دولية		٧٣.٩	١٤٨.٢	٢٥٨	٣٥٤	١٦٩	٣٠٢	١٥٠	١١٢	٩٥
أخرى ^{٤/}		١١٥.١	٦٢.٦	٨٢	٢٨٩	١٣٧	١٩٤	٢١٠	٢٧٥	٦٧٠
ايرادات أخرى		٩٤,١٩٤	٩٤,٢٧٢	٢٢٩,٥٦١	١٧٩,٤٩٤	١٣٥,٦٣٠	١٣٣,٨٤٧	١٠٠,٦٤٢	٩٣,٩٩٦	٨٦,١٠٨
عوائد الملكية		٣٩,٢٥٤	٥٩,٦٧٨	١٠٢,٢٨٧	٩١,١٤١	٦٩,٤٥٢	٨١,٤٦٣	٥٦,٩٩٠	٥٦,٤٩٤	٥٥,٩٧٩
الفوائد المحصلة		١,٨٩٩	٢,٦٦٧	٣,٢٣٢	٤,٢٦٣	٩٦٨	٣,٤٥٣	٧٤٥	٨٣٧	١,٠٧٨
		١,٧٦٧	٢,٦٣٤	٣,٠٦٩	٤,٢٠٢	٨١٦	٣,٣٥٠	٥٨٩	٦٩٨	٩٠٩
أرباح الأسهم ومنها:		٣١,٦٠١	٤٨,٢٧٥	٨٨,٠٦٤	٧١,١٢٢	٦٣,٥٦٥	٧١,٥٧١	٥٣,٩٦٦	٥١,٩٣٥	٥٢,٣٥٨
هيئة البترول		٣,٤٧٥	٩١٠	٢٨,٩١٢	٥,٩٤٤ ^{١/٢}	٧,٨٢٠ ^{١/٩}	٢٥,٤١٤	٢١,٨٠٩	١٨,٧٨٥	١٥,٠٢٧
البنك المركزى		٥,٢٣٣ ^{١/٣}	١٧,٩٢٧	١٠,٩٧٦	١٩,٤٢٧ ^{١/٣}	٢٩,٤٦٢	١٣,٤١٧	٩,٢٨٣	١١,٣١٧	١٥,٠١٢
قناة السويس		١٤,٢٠٣	١٩,٧٧٥	٣١,٤٢٣	٢٩,٣٨١	١٤,٧٥٥ ^{١/١٠}	١٩,٢١٤	١٨,٠٨٤	١٦,٣٧٥	١٦,١١٨
الهيئات الاقتصادية		٤,٧٩٨	٧,٦٣٤	٥,٠٢١	١٠,٩٨٩	٧,٨٢٠	١٠,٠٩٣	١,٦٣٠	١,٩١٥	٢,٢٠٧
شركات قطاع الأعمال العام		١,٦٠٤	١,٢٥٧	٨,٤٣٢	٢,٧٢٢	٢,٢٧٢	٢,١٩١	٢,٣٦٢	٢,٩١١	٢,٩٨٧
عائد الإيجارات		٥,٦٣٠	١,٩٩٠	١٠,٦٩٠	٨,٥٧٠	٤,٨٤٤	٦,٣١١	٢,٠٣٤	٣,٣٦١	٣,٠٧٨
إتاوة البترول		٤,٤٧٧	١,٠٦١	٨,٦١٠	٧,٣٧٢	٤,١٣٩	٥,٩٦٤	١,٧٣٧	٢,٩٣٣	٢,٨٠٠
عوائد ملكية أخرى		١٢٥	٦,٧٤٦	٣٠٠ ^{١/٤}	٧,١٨٧	٧٤	١٢٨	٢٤٥	٣٦١	-٥٣٤
حصولية بيع السلع والخدمات		٢٣,٧٧١	٢٠,١٩٠	٣٧,٤٦٣	٣٨,٠٥٨	٢٩,٠٥٢	٢٦,٤٥٧	٢٨,٤٩٩	٢٢,٧٣٣	١٧,٨١٩
ايرادات الخدمات، ومنها:		٢٣,٧٥٤	٢٠,١٧٤	٣٧,٤٢٠	٣٨,٠٣١	٢٩,٠٠٧	٢٦,٤١٦	٢٨,٤٧١	٢٢,٧٠٨	١٧,٧٨٩
موارد جارية من الصناديق والحسابات الخاصة ^{١/٥,٦}		١٦,٣١٧	١٤,٩٨٤	٢٩,٢٠٣	٣٠,٥٩١	٢٢,٦٢٩	٢١,٠٣٧	٢٤,٣٥٩	١٨,٩٤٦	١٤,٢٩٠
ايرادات بيع السلع، ومنها:		١٧.٠	١٥.٤	٤٣	٢٨	٤٥	٤٢	٢٧	٢٥	٣٠
حصولية فروق أسعار بيع الغاز الطبيعى		٠	٠	٠	٠	٠	٠	٠	٠	٠
تعويضات وغرامات		٤٩٥	١,٥٦٣	١,٢٩٦	١,٩٦٨	١,٣٨١	٨٤٢	٥٤٦	٤٧٩	٥١٩
التحويلات الاختيارية		٣٢٣	٥٨١	١,٠٧٩	٢,٩٥٦	١,٤٥٥	٩٠١	١,٠٦١	٦١٢	٦٧٣
جارية		٢٧٧	٤٠١	١,٠٧٩	٢,٠٩٠	٥٨٤	٣٧٩	٥٧٩	٣٨٣	٤٩٧
رأسمالية		٤٦.٢	١٨٠.٦	٠	٨٦٦	٨٧١	٥٢٣	٤٨٢	٢٣٠	١٧٦
ايرادات متنوعة		٣٠,٣٥٠	١٢,٢٦٠	٨٧,٤٣٦	٤٥,٣٧١	٣٤,٢٩٠ ^{١/}	٢٤,١٨٤	١٣,٥٤٧	١٣,٦٧٧	١١,١١٨
جارية		١٥,٨٤١	٦,٢٤٢	١٢,٠٨٦	١٨,٠٨٠	١٨,٠٩٦	٩,٩١٤	٧,٣٢٩	٦,٨٧٢	٣,٥٢٧
رأسمالية، ومنها		١٤,٥٠٩	٦,٠١٩	٧٥,٣٥١	٢٧,٢٩١	١٦,١٩٥	١٤,٢٧٠	٦,٢١٩	٦,٨٠٦	٧,٥٩٢
نقص الرصيد المدين للدفعات المقدمة لتمويل الاستثمارات ^{١/٧}		١,٨٥٤	٣,٣٠٣	٠.٠	٨,٤٨٧	٧,٤٣٠	٥,٠٩٩	٢,٩٩٠	٣,٣٦٣	٣,٢٥٤
موارد ومصادر رأسمالية أخرى لتمويل الاستثمارات		١١,٧٣٩	٢,٢٥٠	٤٤,٦١٨ ^{١/٨}	١٧,٩٢٩	٧,٨٧٨	٤,٩٩٢	٢,٧٠٩	٢,٦٩٠	٣,١٦٦

المصدر: وزارة المالية

١/ يرجع الانخفاض في الإيرادات غير الضريبية إلى تراجع الموارد الاستثنائية من المنح لتبلغ حوالى ٢٥.٤ مليار جنيه فقط خلال العام المالى ٢٠١٥/٢٠١٤، وذلك مقابل منح بلغت نحو ٩٥.٩ مليار جنيه خلال العام المالى ٢٠١٤/٢٠١٣.

٢/ مبدئى. **جدير بالذكر أن بيانات الحساب الختامى للموازنة العامة للدولة للعام المالى ٢٠١٧/٢٠١٦ مازالت معروضة على مجلس النواب وتعد مبدئية لحين اعتمادها.**

٣/ تعكس بيانات الموازنة العامة للدولة بموجب قانون ربط الموازنة رقم ١٤٥ لعام ٢٠١٧.

٤/ تشمل منح من جهات حكومية.

٥/ ايرادات الصناديق والحسابات الخاصة التابعة لجهات موازنية مثل الجامعات والمراكز الطبية المتخصصة والهيئات والمراكز البحثية، ويقابل هذه الإيرادات مصروفات بذات القيمة موزعة على أبواب الاستخدامات.

٦/ تشمل إيرادات إضافية بنسبة ١٠% من إجمالى الإيرادات الشهرية للصناديق والحسابات الخاصة، بالإضافة إلى نسبة مقدارها ٢٥% من أرصدة تلك الصناديق تؤوّل إلى وزارة المالية خلال العام المالى ٢٠١٤/٢٠١٣ فقط وفقاً للقانون رقم ١٩ لعام ٢٠١٣.

٧/ يعكس المبالغ التى تم دفعها مقدما لتمويل مشروعات استثمارية خلال العام المالى السابق ولم يتم استخدامها خلال نفس العام، ومن ثم يتم قيد هذه المبالغ فى العام المالى التالى كجزء من استثمارات ممولة ذاتياً تحت بند "الإيرادات المتنوعة".

٨/ تعكس الزيادة في "موارد ومصادر رأسمالية أخرى لتمويل الاستثمارات" فى ضوء موارد ذاتية متوقعة لتمويل مشروع الإسكان الإجتماعى تقابله زيادة مماثلة على جانب المصروفات.

٩/ يرجع الانخفاض فى أرباح الأسهم المحصلة من هيئة البترول نتيجة لانخفاض الأسعار العالمية للبترول.

١٠/ يرجع الانخفاض فى الحصولية من أرباح الأسهم من قناة السويس جزئياً فى ضوء تباطؤ كل من نمو التجارة العالمية، والإقتصاد الصينى، بالإضافة إلى انخفاض الأسعار العالمية للبترول، مما انعكس على حركة النقل البحرى أقل عبر قناة السويس.

١١/ يرجع ارتفاع الحصولية من الإيرادات المتنوعة نتيجة لعدة أسباب وعلى رأسها، أيلولة ٢٥% من أرصدة الأرباح المرحلة للهيئات التى تحتجز أرباحها والتي بلغت نحو ١.٥ مليار جنيه، وزيادة حصولية تسوية أوضاع الأراضي التى تغير نشاطها والتي بلغت نحو ٤ مليار جنيه. بالإضافة إلى تحصيل الأرصدة الدائنة للهيئات والجهات المختلفة بنحو ٣.٥ مليار جنيه.

١٢/ يرجع الانخفاض فى أرباح الأسهم من هيئة البترول فى الأساس نتيجة تحمل الهيئة أعباء ارتفاع سعر صرف الجنيه مقابل الدولار.

١٣/ يرجع الانخفاض فى أرباح الأسهم من البنك المركزى فى الأساس نتيجة لانخفاض أرباح البنك المركزى نتيجة للسياسة النقدية المتبعة منذ بداية العام المالى ٢٠١٦/٢٠١٧ التى تم من خلالها رفع أسعار الفائدة للعمل على خفض معدلات التضخم.

١٤/ ترجع الزيادة فى عوائد ملكية أخرى نتيجة للتحويلات الإضافية بقيمة ٦.٦ مليار جنيه قيمة بيع رخصة الجيل الرابع للمحمول.

١٥/ ترجع الزيادة فى المنح فى الأساس نتيجة لتلقى منح رأسمالية من دولة الإمارات لتمويل الاستثمارات خلال العام المالى ٢٠١٧/٢٠١٦.

جدول (١٣): توزيع الواردات والمتحصلات الجمركية بحسب التصنيف الوظيفي للواردات^{١/}
(مبنى على التصنيف الواسع للأمم المتحدة)

(مليون جنيه)

البند	الواردات السلعية				الإيرادات الجمركية ٢/			
	٢٠١٣/١٢	٢٠١٤/١٣	٢٠١٥/١٤	٢٠١٦/١٥*	٢٠١٣/١٢	٢٠١٤/١٣	٢٠١٥/١٤	٢٠١٦/١٥*
الإجمالي	٤٢٧,٩٩٣	٤٤٦,١٨٧	٤٥٥,٧٧٦	٥٨٤,٠٢٥	١٧,٠١١	١٧,٥٧٩	٢١,٦٩٤	٢٦,٠٣٧
	(١٧.٩)	(٤.٣)	(٢.١)	(٢٨.١)	(١٥.٠)	(٣.٣)	(٢٣.٤)	(٢٠.٠)
١١١ سلع غذائية أولية للصناعة	٣١,٦٧٩	٢٤,٩٧٨	٢٦,٥٥٥	٢٩,١٣٣	٢٦	٢٤	٣٦	٣٩
١١٢ سلع غذائية أولية للإستهلاك	١٠,٣٣١	١١,٣٨٨	١١,٦١١	١٤,٢٧٤	١٢٣	١٢٣	٢٠٩	٣٧٩
١٢١ سلع غذائية مصنعة للصناعة	١٢,٤١١	٧,٥٤٩	١٠,٠٧١	١٦,١١٥	٢٦	٢٣	٥٧	١٠٤
١٢٢ سلع غذائية مصنعة للإستهلاك	١٨,٧٥٩	١٥,٦٨١	٢٤,٣٢٠	٣١,٩٨١	٥٠.٦	٤٦١	٥٧٧	٧٠٨
٢١ مستلزمات صناعية أولية	٣١,٦٤٧	٢٦,٥٥٢	٢٥,٨٩٥	٢٨,٠١٥	١٣٨	١٤٨	١٥٩	٢٨١
٢٢ مستلزمات صناعية مصنعة	١٣٨,٥٥٥	١٣٥,٦٩٩	١٥٣,٧٩٩	١٩١,٧٧٩	٢,٣٧٨	٢,٤٦٠	٢,٧٧٤	٤,١٦٤
٣١ وقود وزيوت خام	٢٣,٢١٤	٤٨,٧٣١	١٨,٠٠٢	١١,٥٠١	٠.٠	٠.٠	٢٨٨.٤	٠.٤
٣٢ وقود مصنع ووقود أخرى	٣١,٩٩٥	٤٢,٠٨٣	٢٧,٣٠٨	٥٨,٦٣٦	١,٣٠٠	١,٤٩٣	١,١١١	٢,٦٥٢
٤١ سلع رأسمالية عدا معدات النقل	٤٢,٥٢٧	٤٥,٨٤٥	٥٠,٣١٦	٦٠,٨٧٥	٧٥٦	٨١١	١,٠٢٠	١,٣١٨
٤٢ قطع غيار وأجزاء سلع رأسمالية	٢٠,٤٠٣	٢٢,١٧٩	٢٤,٣٣٢	٢٧,٨٨٨	٥١٦	٥٢٨	٥٨٥	٦٧٤
٥١ سيارات الركوب	٩,٠٩٨	٧,٤٠٨	١٦,٧٩٤	٢٥,٤٠٧	٢,٧١٨	٣,١٦٨	٣,٩٧٣	٤,٥٠١
٥٢ غيرها من السيارات	٨,٤٨٠	٧,٠٨٣	٩,٩٩١	١٦,٩٢٢	٧٣٢	٨٠٧	١,٠٦٨	٩٤٨
٥٣ قطع غيار وأجزاء لوسائل النقل	١٦,٧٨٤	١٦,٣٢٠	١٧,٥٨٦	٢٢,٤١٩	٧١٧	٧٤٠	٨٧٤	١,١٥٧
٦١ سلع إستهلاكية معمرة	٦,٠٩١	٦,٥٣٨	٦,٧٦١	٧,٤٠١	٦٣٣	٦٦٦	٧٩٦	٩٥٠
٦٢ سلع إستهلاكية نصف معمرة	٨,٦٠٤	٧,٥٦٢	١٠,٩١٦	١٥,٣٠٠	٧٥١	٨١٩	١,٤٥٧	٢,١٤٨
٦٣ سلع إستهلاكية غير معمرة	١٧,٣٤٢	٢٠,٥٢٥	٢٠,٩٤٧	٢٥,٤٥٨	٣٦٤	٢٨٢	٦٥٩	١,١٠٧
٧ سلع أخرى	٧٥	٦٨	٥٧١	٩٢٣	٥,٣٢٧	٥,٠٢٦	٦,٠٥٠	٤,٩٠٧
ملاحظات								
إجمالي الواردات (مليون دولار)	٧١,٣٤٤	٧٤,٣٧٧	٦٣,٧٤٥	٧١,٧١٢				
الإيرادات الجمركية/ الناتج المحلي الإجمالي ^{٢/}					٠.٩	٠.٨	٠.٩	١.٠
الإيرادات الجمركية/إجمالي الإيرادات والمنح					٤.٩	٣.٨	٤.٧	٥.٦
الإيرادات الجمركية/ إجمالي الإيرادات الضريبية ^{٣/}					٦.٨	٦.٨	٧.١	٧.٤

المصدر: وزارة المالية، مصلحة الجمارك المصرية

جدير بالذكر أن أحدث بيانات الجمارك والتي تخص العام المالي ٢٠١٦/٢٠١٧ لا زالت قيد المراجعة من قبل مصلحة الجمارك المصرية وسوف يتم نشرها فور الإنتهاء من مراجعتها.

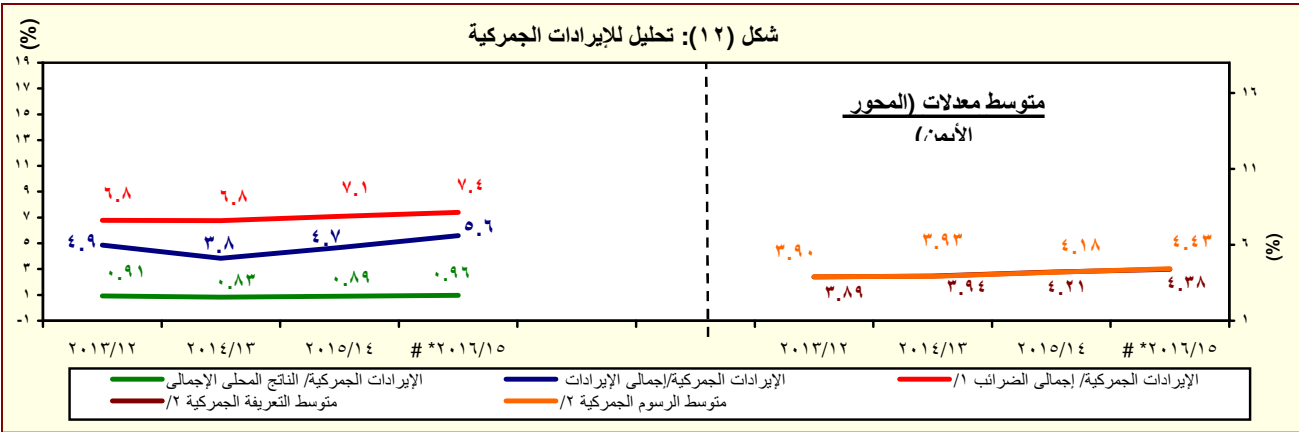
* ختامى مبدئى

() معدل تغير سنوى.

١/ جملة المتحصلات لمصلحة الجمارك قد تختلف عن القيمة الاجمالية المعروضة عن متحصلات التجارة الدولية فى جدول الموازنة العامة بسبب توزيع متحصلات مصلحة الجمارك على بنود الموازنة المختلفة، مثل الضرائب على التجارة الخارجية، الضرائب على السلع والخدمات، وضرائب أخرى.

٢/ تتضمن الإيرادات السيادية والجارية.

٣/ إجمالي الضرائب التى تم تحصيلها من قبل المصالح الإيرادية (الضرائب على الدخل ، المبيعات، الجمارك، والضرائب العقارية).



المصدر: وزارة المالية، مصلحة الجمارك المصرية

جدير بالذكر أن أحدث بيانات الجمارك والتي تخص العام المالي ٢٠١٦/٢٠١٧ لا زالت قيد المراجعة من قبل مصلحة الجمارك المصرية وسوف يتم نشرها فور الإنتهاء من مراجعتها.

* ختامى مبدئى

١/ إجمالي الضرائب التى تم تحصيلها من قبل المصالح الإيرادية (الضرائب على الدخل ، المبيعات، الجمارك، والضرائب العقارية).

٢/ بالنسبة الى اجمالي الواردات.

جدول (١٤): هيكل المصروفات العامة^{١/٣}

(مليون جنيه)

٢٠١٨/٢٠١٧	٢٠١٧/٢٠١٦	٢٠١٨/٢٠١٧	٢٠١٧/٢٠١٦	٢٠١٦/٢٠١٥	٢٠١٥/٢٠١٤	٢٠١٤/٢٠١٣	٢٠١٣/٢٠١٢	٢٠١٢/٢٠١١		
يوليو/حمارس	يوليو/حمارس	موازنة	ختامى مبدئى			فعليات				
٧٧١,٩٦٦	٦٣١,٤٢٢	١,٢٠٧,١٣٨	١,٠٣١,٩٤١	٨١٧,٨٤٤	٧٣٣,٣٥٠	٧٠١,٥١٤	٥٨٨,١٨٨	٤٧٠,٩٩٢	المصروفات	
١٧١,٦٥٥	١٥٧,٩٨١	٢٣٩,٩٥٥	٢٢٥,٥١٣	٢١٣,٧٢١	١٩٨,٤٦٨	١٧٨,٥٨٩	١٤٢,٩٥٦	١٢٢,٨١٨	الأجور والتعويضات للعاملين	
١٣٨,٢٣٤	١٢٧,٥٩٣	١٩٠,٥٨٣	١٨١,٢٤٥	١٧٣,٨٢٧	١٦٢,٣١١	١٤٦,٨٧٠	١١٨,١٩٦	٩٩,٩٢٦	الاجور والبدلات النقدية والعينية	
٤٨,٧٥٦	٤١,٣٥٧	٦١,٠١١	٥٦,٩٢٩	٥٣,٢٨٧	٢٧,٧٦٣	٢٦,٤٧١	٢٤,٠٠٦	١٩,٩٥٩	الوظائف الدائمة	
٣,٠٧١	٣,١٧٢	٣,٩٤٧	٤,٣٣٢	٤,٠٣٦	٢,٥٥٠	٢,٥٩٠	١,٩٨٣	٢,١٢٤	الوظائف المؤقتة	
٥٦,٠٨٥	٥٣,٠٦٣	٧٧,٨٢٦	٧٥,٦٢٢	٧٤,٣٢٦	٨٠,٠٣٤	٧٥,٢٧٩	٦١,٢٩٣	٥٢,٧٢٩	المكافآت	
١٨,١١٠	١٨,٢٥٠	٢٧,٤٦٦	٢٧,١٧٤	٢٥,٦٩٥	٢٤,١٢٨	٢٢,١٧٢	١٧,٣١٧	١١,٢٠٧	بدلات نوعية	
٨,٣٧٤	٨,٩٢٨	١٥,٢٦٥	١٢,٨١٦	١٣,٤٤٨	٢٥,٠٨٥	١٧,٧٢٨	١١,٦٨١	١١,٣٩٧	مزايا نقدية	
٣,٨٣٨	٢,٨٢٤	٥,٠٦٧	٤,٣٧٣	٣,٠٣٥	٢,٧٥١	٢,٦٣٠	١,٩١٥	٢,٥٠٩	المزايا العينية	
١٩,٧٠٣	١٦,١٢٣	٢٢,٨٩٠	٢٣,١٨٤	٢٠,٦٠٦	١٨,٩٩٧	١٦,٧٠٥	١٣,٦٧٥	١١,٥٨٩	المزايا التأمينية	
١٥,٩٩٩	١٤,٠٩١	١٩,٩٠٩	١٩,٧١٩	١٨,٢٠٩	١٦,٧٥٩	١٤,٧٩٢	١٢,١٠٠	١٠,٣٠٦	حصة الحكومة فى صندوق التأمين الاجتماعى للحكومة	
٣,٧٠٤	٢,٠٣٣	٢,٩٨١	٣,٤٦٥	٢,٣٩٧	٢,٢٣٨	١,٩١٢	١,٥٧٥	١,٢٨٣	مزايا تأمينية أخرى	
٢٩,٠٩٦	٢٤,٥٢٢	٥٢,٠٦٥	٤٢,٤٥٠	٣٥,٦٦٢	٣١,٢٧٦	٢٧,٢٤٧	٢٦,٦٥٢	٢٦,٨٢٦	شراء السلع والخدمات	
١٤,٣٦٥	١٢,٠٥٤	٢٣,٩٦٤	٢١,٦٧٨	١٦,٥٣٦	١٤,٤٤٨	١٢,٠٨٤	١١,٩٩٤	١٠,٥٩٩	السلع ومنها	
٧,٣٩٢	٧,٢٣٤	١٤,٣٤٢	١٢,٦٢٣	٧,٨٧٤	٦,٩٦١	٥,٨٤٠	٥,٧٠٤	٤,٢٩٩	المواد الخام	
١,٤٧٣	١,٠١٩	١,٦٠٨	١,٥١٢	١,٣٧٦	١,١٦٥	٨٠٥	١,٠١٦	٩٥٥	وقود وزيت و قوى محركة للتشغيل	
٢,٧٩٢	٢,٠٧٧	٤,٩٩٣	٤,٥٠٢	٤,٨٩٦	٤,٦٠٣	٤,٠٢٠	٣,٩٥٧	٤,١٥٩	مياه وانارة	
١٣,٨٣١	١٠,٩٤٦	١٩,٢٦١	١٦,٧١٩	١٥,٠٢٩	١٣,٥٤٩	١١,٧٨٦	١١,٢٩٧	١١,٥١٦	الخدمات ومنها	
٤,٦٦٦	٣,٨٢٨	٦,٨٩٩	٥,٧٨٥	٤,٩٣٩	٤,٠٤٧	٣,٤٧٧	٣,٥٦٦	٣,١٩٤	نفقات الصيانة	
٢,٧٦٧	١,٤٤٨	٢,٢٢٩	١,٥٧٨	١,٤٩٠	١,٤٧١	١,٣١٥	١٣٧٠	١,١٨٥	نفقات طبع ودوريات وحقوق تأليف	
٢,٣٣١	٢,٢٤٨	٣,٤٠٤	٣,٠٢٦	٣,٠٧٦	٢,٩٣٩	٢,٥٤١	٢,٣٢٩	٢,١٠٦	نقل وانتقالات عامة	
٣,١٧٩	٢,٥٤٧	٣,٥٩٧	٤,٣٩٦	٤,١٦٧	٣,٦٦٨	٣,٢٤٣	٢,٩٩٤	٣,٨٥٠	نفقات خدمية متنوعة ^{١/٤}	
٩٠١	١,٥٢٢	٨,٨٤١	٤,٠٥٤	٤,٠٩٨	٣,٢٧٩	٣,٣٧٨	٣,٣٦١	٤,٧١١	أخرى	

المصدر: وزارة المالية، مصلحة الضرائب المصرية

١/ مبدئى. جدير بالذكر أن بيانات الحساب الختامى للموازنة العامة للدولة للعام المالى ٢٠١٧/٢٠١٦ مازالت معروضة على مجلس النواب وتعد مبدئية لحين اعتمادها.

٢/ تعكس بيانات الموازنة العامة للدولة بموجب قانون ربط الموازنة رقم ١٤٥ لعام ٢٠١٧.

٣/ التنبؤ يتفق مع معايير صندوق النقد الدولى والمعروفة بـ GFS ٢٠٠١ على أساس نقدى.

٤/ يشمل مصروفات خدمية أخرى متنوعة، من أهمها نفقات تنفيذ الأحكام القضائية.

جدول (١٤): هيكل المصروفات العامة (تابع)

(مليون جنيه)

٢٠١٨/٢٠١٧	٢٠١٧/٢٠١٦	٢٠١٨/٢٠١٧	٢٠١٧/٢٠١٦	٢٠١٦/٢٠١٥	٢٠١٥/٢٠١٤	٢٠١٤/١٣	٢٠١٣/١٢	٢٠١٢/١١	
يوليو-حمارس	يوليو-حمارس	موازنة	ختامى مبدئى		فعليات				
٢٦٨,٨٩٧	٢٣١,٧٣٠	٣٨٠,٩٨٦	٣١٦,٦٠٢	٢٤٣,٦٣٥	١٩٣,٠٠٨	١٧٣,١٥٠	١٤٦,٩٩٥	١٠٤,٤٤١	الفوائد ومنها:
١٨,٨٨٣	٦,١٨٣	٢٥,٥٥١	٩,٥٩٩	٥,٠٦٦	٤,٧٠٠	٤,٩٩٦	٣,٨٩٦	٣,٤١٨	فوائد خارجية
٢٣١,٠١٨	٢٠٧,٦٨٦	٣١٢,٧٨٢	٢٧٥,٩٨٨	٢١٤,٥٦٠	١٦٧,٦٢٩	١٤٨,٧٩٨	١٢٥,١٣١	٨٤,٤٥٥	فوائد محلية (لغير الحكوميين)
١٨,٩٩٣	١٧,٧٢٢	٤٢,٤٦٧	٣٠,٨٠٥	٢٣,٧٩٦	٢٠,٤٧٨	١٩,١٤٣	١٧,٨٣٦	١٦,٤٢٠	فوائد محلية (لوحدة الحكومة العامة)
٣	١٣٨	١٨٦	٢٣٨	٢١٥	٢٠٢	٢١٣	١٣٣	١٤٨	أخرى
١٩٢,٣٤٦	١٢٧,٩٥٦	٣٣٢,٧٢٧	٢٧٦,٧١٩	٢٠١,٠٢٤	١٩٨,٥٦٩	٢٢٨,٥٧٩	١٩٧,٠٩٣	١٥٠,١٩٣	الدعم والمنح والمزايا الإجتماعية
١٢٦,٩٤١	٧٦,٨٦٧	٢٢٢,٧٣٨	٢٠٢,٥٥٩	١٣٨,٧٢٤	١٥٠,١٩٨	١٨٧,٦٥٩	١٧٠,٨٠٠	١٣٤,٩٦٣	الدعم
١٢٦,١١٣	٧٦,١٩٠	٢٢١,٢٣٨	٢٠١,٤٩١	١٣٥,٠٠١	١٤٨,٧١٦	١٨٦,١٣٢	١٦٨,٩٧٨	١٣١,٨٨٥	لمؤسسات حكومية غير مالية، ومنها:
٤٠,٨٠٨	٢٣,٠٦٠	٦٣,٠٩٥	٤٧,٥٣٥	٤٢,٧٣٨	٣٩,٣٩٥	٣٥,٤٩٣	٣٢,٥٥١	٣٠,٢٨٢	دعم السلع التموينية
٥٥,١٢٢	٢٢,٠٩٠	١١٠,١٤٨	١١٥,٠٠٠	٥١,٠٤٥	٧٣,٩١٥	١٢٦,١٨٠	١٢٠,٠٠٠	٩٥,٥٣٥	دعم السلع البترولية
٨٢٩	٦٧٧	١,٥٠٠	١,٠٦٨	٣,٧٢٣	١,٤٨٢	١,٥٢٧	١,٨٢٢	٣,٠٧٨	لمؤسسات مالية حكومية
٤,٥٦٠	٣,٠٥٥	٤,٨٨٤	٨,٩١٩	٧,٨٠٦	٦,٢١١	٥,١٩٠	٥,٠١٤	٥,٣٠٥	المنح
١٥٣	١٨٢	٢٤٩	٢٧٩	٢٠١	١٦١	٢٣٩	١٤٥	٢١٩	للحكومات الأجنبية
٠.٢	٠.٢	٠.٠	٠.٢	٠.٢	٠.٢	٠.٢	٠.٤	٠.٢	للمؤسسات الدولية
٤,٤٠٧	٢,٨٧٣	٤,٦٣٥	٨,٦٤٠	٧٦٠٥	٦,٠٥٠	٤,٩٥١	٤,٨٦٩	٥,٠٨٥	لجهات الحكومة العامة
٥٩,٩٧٨	٤٧,٣٥٤	٨٢,٩٩٤	٦٤,١٩٤	٥٣,٩١٩	٤١,٠٣٧	٣٥,٢٠٠	٢٠,٧٧٨	٩,٣٦٧	مزايا إجتماعية
١٣,٨٧٦	٨,١٣٤	١٥,٤٠٢	١٣,٠٩٢	٨,٩١٠	٦,٨٣٦	٥,٠٩٦	٣,٧٥٣	٢,٥٨١	مزايا الأمان الإجتماعى
٤٠,٨٠٢	٣٥,٠٣٠	٦٢,٥٠٠	٤٥,٢٣٦	٤٣,٩٥٦	٣٣,٢١٣	٢٩,٢٠٠	١٦,٣٥٢	٦,٢٠٠	مساعداة إجتماعية ^٣
^٨ ٥,١٦٧	٤,٠٥٥	٤,٩٠٦	^٨ ٥,٦٨٧	٨٦٩	٨١٤	٧٣٣	٥٨٧	٥١٦	نفقات خدمية لغير العاملين
١٣٣	١٣٥	١٨٦	١٨٠	١٨٥	١٧٥	١٧١	٨٧	٧٠	مزايا إجتماعية للعاملين
٥٠,٢٧٢	٤٣,٣٩٤	٦٥,٩٧٢	٦١,٥١٧	٥٤,٥٥١	٥٠,٢٧٩	٤١,٠٦٨	٣٤,٩٧٥	٣٠,٧٩٦	المصروفات الأخرى
٥,١٠٦	٤,١٣٠	٧,٤٠٠	٨,٤٨٤	٥,٩٥٢	٥,٤٧٧	٥,٩٧٦	٣,٨٣٠	٣,٠٢٦	جارية
١١٠.٨	٧٥.٨	١٤٣	١٣٦	١٠٣	١٠٠	١٢٤	٩٢	٥٨	ضرائب ورسوم
١٤٤.٣	٥٠.٤	٨١١	٦٩٢	٣٤٣	٣٥٠	٢٢٨	٣١٤	٣٤٥	اشر اكات
٤,٨٥١	٤,٠٠٤	٦,٤٤٦	٧,٦٥٧	٥,٠٠٧	٥,٠٢٧	٥,٦٢٤	٣,٤٢٤	٢,٦٢٣	اخرى متنوعة
٤٥,١٦٦	٣٩,٢٦٤	٥٨,٥٧٢	٥٣,٠٣٣	٤٨,٥٩٩	٤٤,٨٠٢	٣٥,٠٩٢	٣١,١٤٥	٢٧,٧٧٠	المصروفات الأخرى الإجمالية والإحتياطيات العامة ^٢
٥٩,٧٠١	٤٥,٨٤٠	١٣٥,٤٣١	١٠٩,١٤١	٦٩,٢٥٠	٦١,٧٥٠	٥٢,٨٨٢	٣٩,٥١٦	٣٥,٩١٨	شراء أصول غير مالية (الاستثمارات)
٥٥,٠٥٢	٣٨,٩١٦	١٢٥,٦٥٥	٨٨,٣٢٧	٥٤,٦٣٧	٤٥,٥٤٧	٣٨,٤٣٧	٣١,٩٣١	٢٨,٩٩٧	الاصول الثابتة
٥٤,٨٧٦	٣٨,٦٩٠	^٢ ١٢٥,٢٧٤	٨٧,٩١٢	^٧ ٥٤,٢٤٥	٤٥,٠٥٧	٣٧,٩٠٩	٣١,٤٠٤	٢٨,٣٩٨	استثمار مباشر (شامل الرسوم الجمركية)
١٧٦	٢٢٦	٣٨١	٤١٥	٣٩٢	٤٩٠	٥٢٨	٥٢٦	٥٩٩	نفقات ايرادية مؤجلة (تشغيل)
٧٦٢	٨٨٦	١,٨٢٨	١,١٥٢	١,٨٦١	٢,٩١٥	٨٦٩	٨٠٩	٥٨٣	الاصول غير المنتجة
٣,٨٨٧	٦,٠٣٧	٥,٩٤٨	١٩,٦٦٢	١٢,٧٥٢	١٣,٢٨٨	١٣,٥٧٦	٦,٧٧٧	٦,٣٣٧	أخرى

المصدر: وزارة المالية

١/ مبدئى. **جدير بالذكر أن بيانات الحساب الختامى للموازنة العامة للدولة للعام المالى ٢٠١٧/٢٠١٦** ما زالت **معرضة على مجلس النواب وتعد مبدئية لحين اعتمادها.**

٢/ تعكس بيانات الموازنة العامة للدولة بموجب قانون ربط الموازنة رقم ١٤٥ لعام ٢٠١٧ .

٣/ يعكس مساهمات الخزانة فى صناديق المعاشات.

٤/ يتضمن الإنفاق على الدفاع والأمن القومى.

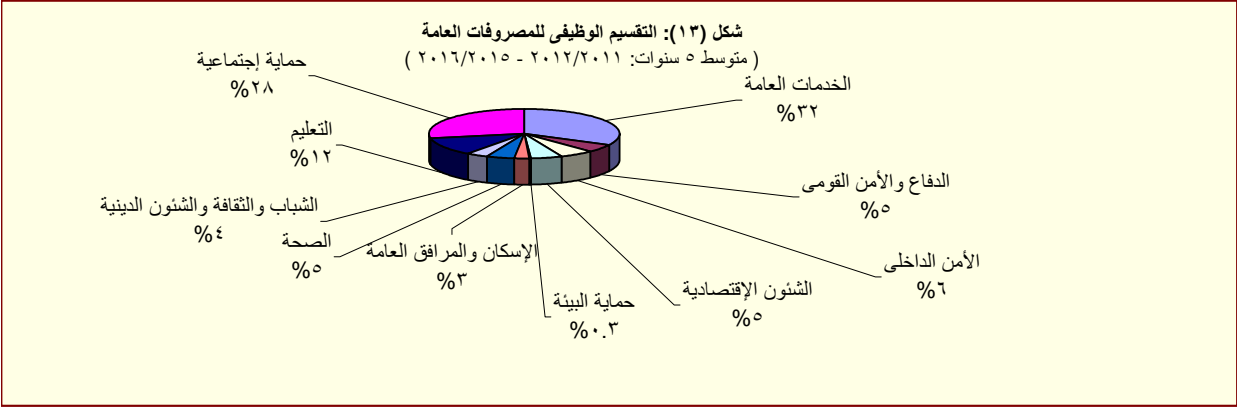
٥/ تعكس الزيادة فى "استثمار مباشر (شامل الرسوم الجمركية)" فى ضوء موارد ذاتية متوقعة لتمويل مشروع الإسكان الإجتماعى تقابله زيادة مماثلة على جانب الإيرادات.

٦/ يرجع الانخفاض فى دعم المواد البترولية نتيجة انخفاض الأسعار العالمية .

٧/ يمكن تفسير الارتفاع الملحوظ فى الإنفاق على الاستثمار المباشر (شامل الرسوم الجمركية) فى ضوء زيادة الاستثمارات التى قامت الدولة بتنفيذها، ومنها المشروعات العملاقة فى الطرق والكبارى وبناء وتطوير المستشفيات والمدارس. حيث بلغت قيمة التشييدات نحو ٢٩.٢ مليار جنيه بنسبة نمو قدرها ٤٤% عن العام المالى السابق، كما بلغت قيمة الاستثمار فى مباني غير سكنية نحو ١٠ مليار جنيه بنسبة نمو قدرها ١٧.٧% عن العام المالى السابق.

٨/ ترجع الزيادة فى نفقات خدمات لغير العاملين نتيجة لزيادة الإنفاق على برنامج العلاج على نفقة الدولة.

٩/ ترجع الزيادة الملحوظة فى دعم السلع البترولية فى ضوء تحمل الهيئة أعباء إرتفاع سعر الصرف مما دفع الموازنة العامة للدولة بزيادة الدعم المحول للهيئة العامة للبترول.



المصدر: وزارة المالية