

# القسم الرابع

## مؤشرات المالية العامة

ملخص المعاملات المالية للحكومة-----	٢٥	جدول (١٠)
ملخص المعاملات الرئيسية للموازنة العامة : القطاع الحكومي -----	٢٦-٢٧	جدول (١١)
هيكل الإيرادات العامة (الإيرادات الضريبية)-----	٢٨	جدول (١٢ - أ)
هيكل الإيرادات العامة (الإيرادات غير الضريبية)-----	٢٩	جدول (١٢ - ب)
توزيع المتحصلات الجمركية بحسب التصنيف الوظيفي للواردات -----	٣٠	جدول (١٣)
هيكل المصروفات العامة-----	٣١-٣٢	جدول (١٤)

جدول ( ١٠ ) : ملخص المعاملات المالية للحكومة

(مليون جنيهه)

٢٠١٥/٢٠١٤	# ٢٠١٤/٢٠١٣	٢٠١٣/٢٠١٢		٢٠١٢/٢٠١١		٢٠١١/٢٠١٠		٢٠١٠/٢٠٠٩		
		فعلى		فعلى		فعلى		فعلى		
قطاع الموازنة ١/	قطاع الموازنة ٢/	قطاع الموازنة ١/ الحكومة العامة ٢/	قطاع الموازنة ٢/ الحكومة العامة ١/	قطاع الموازنة ١/ الحكومة العامة ٢/	قطاع الموازنة ٢/ الحكومة العامة ١/	قطاع الموازنة ١/ الحكومة العامة ٢/	قطاع الموازنة ٢/ الحكومة العامة ١/	قطاع الموازنة ١/ الحكومة العامة ٢/	قطاع الموازنة ٢/ الحكومة العامة ١/	
٥٤٨,٦٣٢	٥٦٩,١٢٦	٤٠٣,٦٣٧	٣٥٠,٣٢٢	٣٤٨,٨٦٤	٣٠٣,٦٢٢	٣٠٢,٠١٠	٢٦٥,٢٨٦	٣٠٣,٣٧٤	٢٦٨,١١٤	إجمالي الإيرادات
٣٦٤,٢٩٠	٣٥٨,٧٢٩	٢٥١,٤١٩	٢٥١,٤١٩	٢٠٧,٤٠٩	٢٠٧,٤١٠	١٩٢,٠٧٣	١٩٢,٠٧٢	١٧٠,٤٩٥	١٧٠,٤٩٤	الإيرادات الضريبية
٢٣,٤٩٢	٦٥,٩٨٥	٥,٢٠٨	٥,٢٠٨	١٠,٤١٠	١٠,٤١٠	٢,٢٨٧	٢,٢٨٧	٤,٣٣٢	٤,٣٣٣	المنح
١٦٠,٨٥٠	١٤٤,٤١٣	١٤٧,٣١٠	٩٣,٩٩٦	١٣١,٣٥١	٨٦,١٠٨	١٠٧,٦٥٠	٧٠,٩٢٧	١٢٨,٥٤٧	٩٣,٢٨٨	إيرادات أخرى
٧٨٩,٤٣١	٧٤٢,١٣٢	٦٤٤,٠٨٠	٥٨٨,١٨٨	٥١٦,٤٢٢	٤٧٠,٩٩٢	٤٤٠,٤١١	٤٠١,٨٦٦	٣٩٦,٦٩٣	٣٦٥,٩٨٧	إجمالي المصروفات
٢٠٧,٢٤٣	١٨٣,٧٩٩	١٤٥,٠٦٤	١٤٢,٩٥٦	١٢٤,٤٥٧	١٢٢,٨١٨	٩٧,٥٦٠	٩٦,٢٧١	٨٦,٣٧٧	٨٥,٣٦٩	الأجور و تعويضات العاملين
٣٣,٠٧٠	٣٠,١٨٩	٢٧,١٥٥	٢٦,٦٥٢	٢٧,٠٧٩	٢٦,٨٢٦	٢٦,٦٤٥	٢٦,١٤٨	٢٨,٢٤٦	٢٨,٠٥٩	شراء السلع والخدمات
١٩٩,٠١١	١٨٢,٠٤٦	١٣٥,٣٣١	١٤٦,٩٩٥	٩٣,٤٠١	١٠٤,٤٤١	٧٦,٣٦٢	٨٥,٠٧٧	٦٢,١٩٩	٧٢,٣٣٣	الفوائد
٢٣٣,٨٥٣	٢١٢,٣٦٩	٢٦١,٧٦٠	١٩٧,٠٩٣	٢٠٤,٤٥٤	١٥٠,١٩٣	١٦٨,٢٦٥	١٢٣,١٢٥	١٤٢,٣٦٠	١٠٢,٩٧٤	الدعم والمنح والمزايا الإجتماعية
٤٩,٠٦٥	٣٨,٢٨٠	٣٥,١٤٠	٣٤,٩٧٥	٣١,٠٧٢	٣٠,٧٩٦	٣١,٥٥٣	٣١,٣٦٤	٢٩,٠٤٧	٢٨,٩٠١	المصروفات الأخرى
٦٧,١٨٩	٩٥,٤٤٨	٣٩,٦٢٩	٣٩,٥١٦	٣٥,٩٥٩	٣٥,٩١٨	٤٠,٠٢٦	٣٩,٨٨١	٤٨,٤٦٤	٤٨,٣٥٠	شراء أصول غير مالية (الاستثمارات)
٢٤٠,٧٩٩	١٧٣,٠٠٦	٢٤٠,٤٤٣	٢٣٧,٨٦٥	١٦٧,٥٥٨	١٦٧,٣٧٠	١٣٨,٤٠١	١٣٦,٥٨٠	٩٣,٣١٩	٩٧,٨٧٢	العجز النقدي ٤/
-٨٢٧	١٢,٦٨٩	٦,٤١٠	١,٨٥٤	-١,٨٦٦	-٦٦٥	-٤,٢٦٣	-٢,١٢٠	٥,٤٧٧	١٦٦	صافي حيازة الأصول المالية
٢٣٩,٩٧٢	١٨٥,٦٩٥	٢٤٦,٨٥٣	٢٣٩,٧١٩	١٦٥,٦٩٢	١٦٦,٧٠٥	١٣٤,١٣٨	١٣٤,٤٦٠	٩٨,٧٩٦	٩٨,٠٣٨	العجز الكلى

ملاحظات

١٠,٠	٩,١	١٤,١	١٣,٧	١٠,٥	١٠,٦	٩,٨	٩,٨	٨,٢	٨,١	العجز الكلى / الناتج المحلى (%) ١/٥
١,٧	٠,٢	٦,٤	٥,٣	٤,٦	٤,٠	٤,٢	٣,٦	٣,٠	٢,١	العجز الأولى / الناتج المحلى (%) ١/٥
٢٢,٨	٢٨,٠	٢٣,٠	٢٠,٠	٢٢,١	١٩,٣	٢٢,٠	١٩,٣	٢٥,١	٢٢,٢	إجمالى الإيرادات / الناتج المحلى (%) ١/٥
٣٢,٨	٣٦,٥	٣٦,٧	٣٣,٥	٣٢,٨	٢٩,٩	٣٢,١	٢٩,٣	٣٢,٩	٣٠,٣	إجمالى المصروفات / الناتج المحلى (%) ١/٥

المصدر: وزارة المالية

# تعكس بيانات الموازنة المعدلة والتي تشمل قيمة الإعتمادات الإضافية بمبلغ ٢٩,٧ مليار جنيه للحزمة الأولى، ومبلغ ٣٣,٩ مليار جنيه للحزمة الثانية بموجب القرارين الجمهوريين رقم ١٠٥ لعام ٢٠١٣، ورقم ١٧ لعام ٢٠١٤، على التوالى.

١/ تعكس بيانات الموازنة بموجب القرار الجمهوري رقم ٦٥ لعام ٢٠١٤.

٢/ يشمل قطاع موازنة الجهاز الإدارى و المحليات، والهيئات الخدمية العامة.

٣/ تشمل المعاملات المالية لكل من أجهزة الموازنة العامة، وبنك الإستثمار القومى، وصناديق التأمين والمعاشات ، ومع مراعاة إستبعاد كافة المعاملات البيئية للجهات الثلاث لمنع إزدواجية الحساب.

٤/ العجز الكلى مطروح منه صافى حيازة الأصول المالية.

٥/ قامت وزارة التخطيط بتقدير قيمة الناتج المحلى الإجمالى لعام ٢٠١٣/٢٠١٤ بنحو ١٩٩٧,٦ مليار جنيه ، مقارنة بناتج محلى إجمالى قدره ١٧٥٣,٣ مليار جنيه لعام ٢٠١٣/٢٠١٢.

جدول (١١) القطاع الحكومي : ملخص المعاملات الرئيسية للموازنة العامة <sup>٢/١</sup>

(مليون جنيه)

فعلیات								٣/٢٠١٥/٢٠١٤	
٢٠١٥/٢٠١٤	٢٠١٤/٢٠١٣	#٢٠١٣/٢٠١٤	٢٠١٣/٢٠١٢	٢٠١٢/٢٠١١	٢٠١١/٢٠١٠	٢٠١٠/٢٠٠٩	٢٠٠٩/٢٠٠٨	موازنة	
يوليو-أغسطس	يوليو-أغسطس	موازنة							
٣٤,٤٣٩	٣٤,١٨٦	٥٦٩,١٢٦	٣٥٠,٣٢٢	٣٠٣,٦٢٢	٢٦٥,٢٨٦	٢٦٨,١١٤	٢٨٢,٥٠٥	٥٤٨,٦٣٢	إجمالي الإيرادات
٢٧,٩٢٧	٢٣,٤٣٣	٣٥٨,٧٢٩	٢٥١,١١٩	٢٠٧,٤١٠	١٩٢,٠٧٢	١٧٠,٤٩٤	١٦٣,٢٢٢	٣٦٤,٢٩٠	الإيرادات الضريبية
٧,٨٢٣	٥,٥٩٥	١٥٨,٩٥١	١١٧,٧٦٢	٩١,٢٤٥	٨٩,٥٩٣	٧٦,٦١٨	٨٠,٢٥٥	١٦٩,٦٦٥	الضريبة على الدخل
٢,٩٤٧	٣,٣١٨	٢٤,٠٩٢	١٦,٤٥٣	١٣,٠٨٩	٩,٤٥٢	٨,٧٧٠	٢,٧٦٣	٢٦,١٥٩	الضرائب على الممتلكات
١٤,٢٧٥	١٢,٣٠٥	١٤٥,١٨٤	٩٢,٩٢٤	٨٤,٥٩٤	٧٦,٠٦٨	٦٧,٠٩٥	٦٢,٦٥٠	١٣٧,١٦٣	الضرائب على السلع والخدمات
٢,٨٨٣	١,٩٧٥	٢١,٥٤٦	١٦,٧٧١	١٤,٧٨٨	١٣,٨٥٨	١٤,٧٠٢	١٤,٠٩١	٢٠,٦٩٤	الضرائب على التجارة الدولية (الجمارك)
٠	٢٤٠	٨,٩٥٦	٧,٢٠٨	٣,٦٩٤	٣,١٠٢	٣,٣٠٩	٣,٤٦٤	١٠,٦٠٨	ضرائب أخرى
٦,٥١١	١٠,٧٥٣	٢١٠,٣٩٨	٩٩,٢٠٣	٩٦,٢١٢	٧٣,٢١٤	٩٧,٦٢١	١١٩,٢٨٣	١٨٤,٣٤٢	الإيرادات غير الضريبية
٤	٦,٩٨٢	٦٥,٩٨٥	٥,٢٠٨	١٠,١٠٤	٢,٢٨٧	٤,٣٣٣	٧,٩٨٤	٢٣,٤٩٢	المنح
٣	٦,٩٨٠	٦٥,١٧٣	٤,٨٢٠	٩,٣٣٩	٩٢٤	٣,٤٩٧	٧,٥٣٥	٢٢,٨٥٤	من حكومات أجنبية
٠.٣	٠.٠	٢٥٧	١١٢	٩٥	٣٩٢	٣٣٢	١٤٨	٣٦٦	من منظمات دولية
١	٢	٥٥٥	٢٧٥	٦٧٠	٩٧١	٥٠٣	٣٠١	٢٧٢	من جهات حكومية
٦,٥٠٧	٣,٧٧١	١٤٤,٤١٣	٩٣,٩٩٦	٨٦,١٠٨	٧٠,٩٢٧	٩٣,٢٨٨	١١١,٢٩٩	١٦٠,٨٥٠	إيرادات أخرى
٣,٨٥٣	١,٨٨٩	٩٤,٨٠٤	٥٦,٤٩٤	٥٥,٩٧٩	٤١,١٨٨	٥٤,٥٧١	٥٣,٣٩٥	١١٦,٧٧٨	عوائد الملكية
١,٧٠٢	١,٢٨٨	٢٠,٩٧٤	٢٢,٧٣٣	١٧,٨١٩	١٧,٤٠٥	١٧,٢١٢	١٦,٢١٦	٢١,٨٣١	حصيلة بيع السلع والخدمات
٦٤	٢٦	٦٧٩	٤٧٩	٥١٩	٦٤٠	٤٢١	٥٦٦	٦٧٣	تعويضات وغرامات
٢٠	٢١	٤٧	٦١٢	٦٧٣	٩١٦	٦٨٤	٥١٤	٥٥٦	تحويلات اختيارية
٨٦٩	٥٤٨	٢٧,٩٠٩	١٣,٦٧٧	١١,١١٨	١٠,٧٧٩	٢٠,٤٠٠	٤٠,٦٠٨	٢١,٠١١	أخرى
٨٩,٨٠٧	٧٣,٨٨٣	٧٤٢,١٣٢	٥٨٨,١٨٨	٤٧٠,٩٩٢	٤٠١,٨٦٦	٣٦٥,٩٨٧	٣٥١,٥٠٠	٧٨٩,٤٣١	إجمالي المصروفات
٣٢,٨٠٢	٢٧,٧٢٨	١٨٣,٧٩٩	١٤٢,٩٥٦	١٢٢,٨١٨	٩٦,٢٧١	٨٥,٣٦٩	٧٦,١٤٧	٢٠٧,٢٤٣	الأجور وتعويضات العاملين
١,٨١٤	١,٧٦٨	٣٠,١٨٩	٢٦,٦٥٢	٢٦,٨٢٦	٢٦,١٤٨	٢٨,٠٥٩	٢٥,٠٧٢	٣٣,٠٧٠	شراء السلع والخدمات
٣٠,٢٧٧	٢٦,٧٧٧	١٨٢,٠٤٦	١٤٦,٩٩٥	١٠٤,٤٤١	٨٥,٠٧٧	٧٢,٣٣٣	٥٢,٨١٠	١٩٩,٠١١	الفوائد
١٥,٧١٢	١٠,٧٩٣	٢١٢,٣٦٩	١٩٧,٠٩٣	١٥٠,١٩٣	١٢٣,١٢٥	١٠٢,٩٧٤	١٢٧,٠٣٣	٢٣٣,٨٥٣	الدعم والمنح والمزايا الإجتماعية
٧,١٧٦	٥,٣٣٦	٣٨,٢٨٠	٣٤,٩٧٥	٣٠,٧٩٦	٣١,٣٦٤	٢٨,٩٠١	٢٧,٠٠٧	٤٩,٠٦٥	المصروفات الأخرى
٢,٠٢٦	١,٤٨٠	٩٥,٤٤٨	٣٩,٥١٦	٣٥,٩١٨	٣٩,٨٨١	٤٨,٣٥٠	٤٣,٤٣٠	٦٧,١٨٩	شراء أصول غير مالية (الاستثمارات)
٥٥,٣٦٩	٣٩,٦٩٧	١٧٣,٠٠٦	٢٣٧,٨٦٥	١٦٧,٣٧٠	١٣٦,٥٨٠	٩٧,٨٧٢	٦٨,٩٩٥	٢٤٠,٧٩٩	العجز النقدي <sup>١/٤</sup>
٦٥٥	٣٤١	١٢,٦٨٩	١,٨٥٤	٦٦٥-	٢,١٢٠-	١٦٦	٢,٨٣١	٨٢٧-	صافي حيازة الأصول المالية
٥٦,٠٢٣	٤٠,٠٣٨	١٨٥,٦٩٥	٢٣٩,٧١٩	١٦٦,٧٠٥	١٣٤,٤٦٠	٩٨,٠٣٨	٧١,٨٢٦	٢٣٩,٩٧٢	العجز الكلي
ملاحظات									
٢.٣	٢.٠	٩.١	١٣.٧	١٠.٦	٩.٨	٨.١	٦.٩	١٠.٠	العجز الكلي/ الناتج المحلي الإجمالي (%) <sup>١/٥</sup>
١.١	٠.٧	٠.٢	٥.٣	٤.٠	٣.٦	٢.١	١.٨	١.٧	العجز الأولي/ الناتج المحلي الإجمالي (%) <sup>١/٥</sup>
١.٤	١.٧	٢٨.٠	٢٠.٠	١٩.٣	١٩.٣	٢٢.٢	٢٧.١	٢٢.٨	الإيرادات/ الناتج المحلي الإجمالي (%) <sup>١/٥</sup>
٣.٧	٣.٧	٣٦.٥	٣٣.٥	٢٩.٩	٢٩.٣	٣٠.٣	٣٣.٧	٣٢.٨	المصروفات/ الناتج المحلي الإجمالي (%) <sup>١/٥</sup>

المصدر: وزارة المالية.

# بيان معدل جدير بالذكر أن البيانات التقديرية الأولية لأداء الموازنة العامة للدولة في العام المالي ٢٠١٣/٢٠١٤ لا تزال في طور الإعداد وسوف يتم نشرها عند الانتهاء منها.

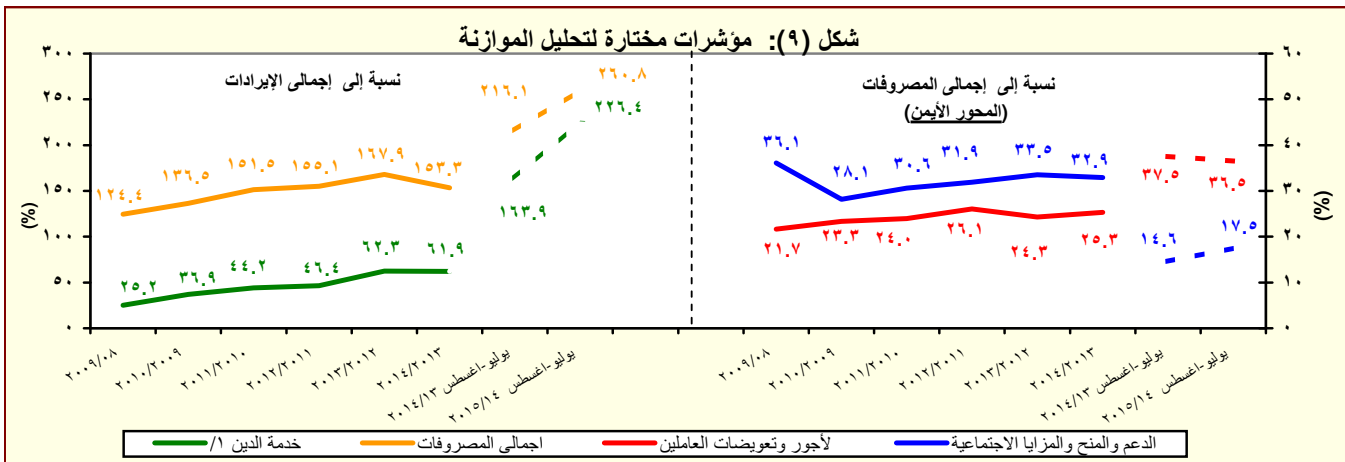
١/ يشمل قطاع موازنة الجهاز الإدارى والمحليات، والهيئات الخدمية العامة.

٢/ تم إعادة تبويب فحليات الموازنة العامة لتتفق مع معايير صندوق النقد الدولي والمعروفة بـ ٢٠٠١ GFS (على أساس نقدي).

٣/ تعكس بيانات الموازنة بموجب القرار الجمهوري رقم ٦٥ لعام ٢٠١٤.

٤/ العجز الكلي مطروح منه صافي حيازة الأصول المالية.

٥/ قامت وزارة التخطيط بتقدير قيمة الناتج المحلي الإجمالي لعام ٢٠١٣/٢٠١٤ بنحو ١٩٩٧.٦ مليار جنيه ، مقارنة بناتج محلي إجمالي قدره ١٧٥٣.٣ مليار جنيه لعام ٢٠١٢/٢٠١٣.



المصدر: وزارة المالية.

١/ تشمل الفوائد والأقساط المدفوعة (بدون متأخرات).

جدول (١١) القطاع الحكومي : ملخص المعاملات الرئيسية للموازنة العامة <sup>(١)</sup> (تابع)

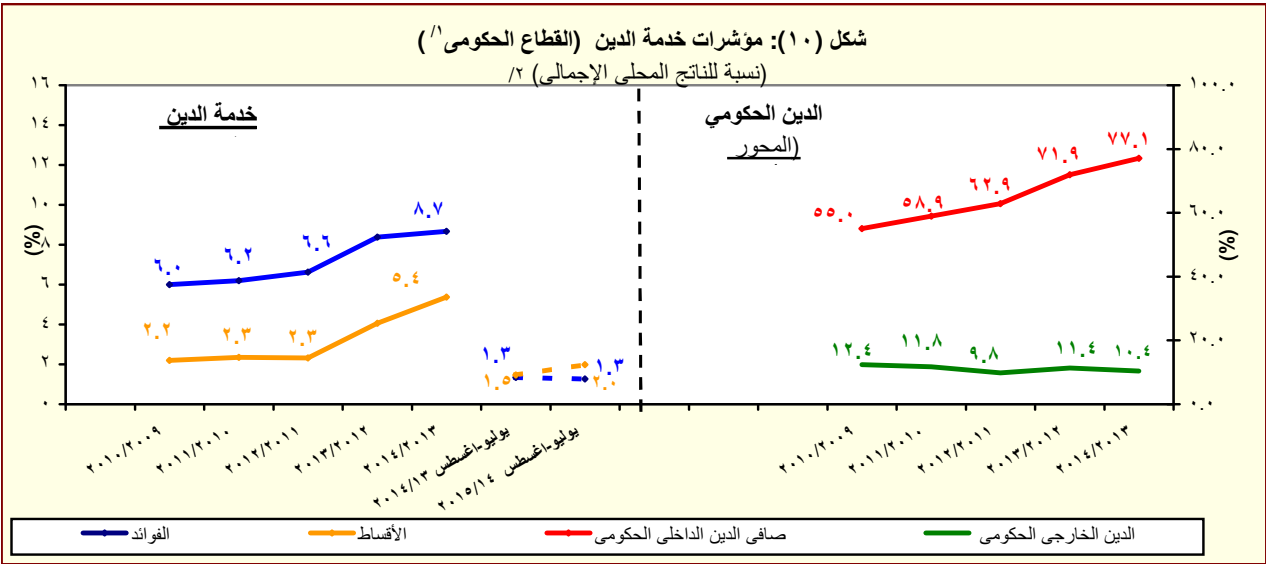
(مليون جنيه)

يوليو - مارس	فقطيات						
	٢٠١٤/٢٠١٣	٢٠١٣/٢٠١٢	٢٠١٢/٢٠١١	٢٠١١/٢٠١٠	٢٠١٠/٢٠٠٩	٢٠٠٩/٢٠٠٨	٢٠٠٨/٢٠٠٧
العجز الكلى	١٤٤,٩٥٩	٢٣٩,٧١٩	١٦٦,٧٠٥	١٣٤,٤٦٠	٩٨,٠٣٨	٧١,٨٢٦	٦١,١٢٢
مصادر التمويل	١٤٤,٩٥٩	٢٣٩,٧١٩	١٦٦,٧٠٥	١٣٤,٤٦٠	٩٨,٠٣٨	٧١,٨٢٦	٦١,١٢٢
صافي حصيلة الخصخصة	٢٩٠-	١٢	٠	٢٢	٤٢٥	١٨٣	٦٧٣
التمويل المحلى	١٨٤,٠٢١	٢٧٠,٦٢٤	١٨٢,٢١٨	١٤٤,٢٩٥	١٠١,٤٩٢	٨٣,٦٢٧	٥٢٧
تمويل غير مصرفى	٢٦,٣٦٦	٤٩,٢٨٦	٣٥,٨٤٤	٣٤,٧١٢	٦١,٢٢٩	١٥,١٩١-	٣,٧١٤
تمويل مصرفى	١٥٧,٦٥٥	٢٢١,٣٣٨	١٤٦,٣٧٤	١٠٩,٥٨٣	٤٠,٢٦٣	٩٨,٨١٨	٣,١٨٧-
الإقتراض الخارجى	٢,٧٧٩	٢٠,٢٧٠	٩,٠٦٢-	٥,٠٢٢	٢,٤٥٨	١١,٨١٢-	١١,٤٣٩
المستخدم من الحساب المجمد فى اهلاك جزء من سندات البنك المركزى	-	-	-	-	-	-	٣٨,٩٧٠
حسابات أخرى مستحقة الدفع	-	-	-	-	-	٤-	٥٦-
أخرى	١٩,٠٥٢-	١٣,١٤٧-	٤٤٣-	٣,٥٥٣	٣٤٧	٦٠٢-	١٤,٧٩١
فروق إعادة التقييم	٤٩٣-	١١,٣٥٧	١,٥٣٣	٣,٩٢٢	١,٣٢٨	٣,٣٦٦	٤,٢٧٦-
الفرق بين القيمة الحالية والاسمية لأنون الخزانة	٢,٦٠٠-	٦,٧٩١-	١١,٣٧٦-	٧,٤١٩-	٢٢٧-	١٠,٩١٥-	١,١٤٩-
غير موزع	١٩,٤٠٧-	٤٢,٦٠٦-	٣,٨٣٥	١٤,٩٣٥-	٧,٧٨٥-	٢,٠١٧-	٢٠٣

المصدر: وزارة المالية

١/ تم إعداد البيانات لتتفق مع معايير صندوق النقد الدولي والمعروفة بـ GFS ٢٠٠١ (على أساس نقدى).

٢/ يتضمن الدين الخارجى الحكومى المعاد تبويبه فى ضوء المفاوضات بين وزارة المالية والبنك المركزى والتي أسفرت عن إعادة تبويب الديون المعاد إقراضها ضمن الدين الخارجى للحكومة المركزية ووحدات الحكم المحلى بدلاً من مديونيات "القطاعات الأخرى".



المصدر: وزارة المالية والبنك المركزى المصرى

\* بيان مبدئى، جدير بالذكر ان البيانات التقديرية الأولية لاداء الموازنة العامة للدولة فى العام المالى ٢٠١٤/٢٠١٣ لا تزال فى طور الإعداد وسوف يتم نشرها عند الانتهاء منها.

١/ يشمل قطاع موازنة الجهاز الإدارى و المحليات، والهيئات الخدمية العامة.

٢/ قامت وزارة التخطيط بتقدير قيمة الناتج المحلى الإجمالى لعام ٢٠١٤/٢٠١٣ بنحو ١٩٩٧.٦ مليار جنيه ، مقارنة بناتج محلى إجمالى قدره ١٧٥٣.٣ مليار جنيه لعام ٢٠١٣/٢٠١٢.

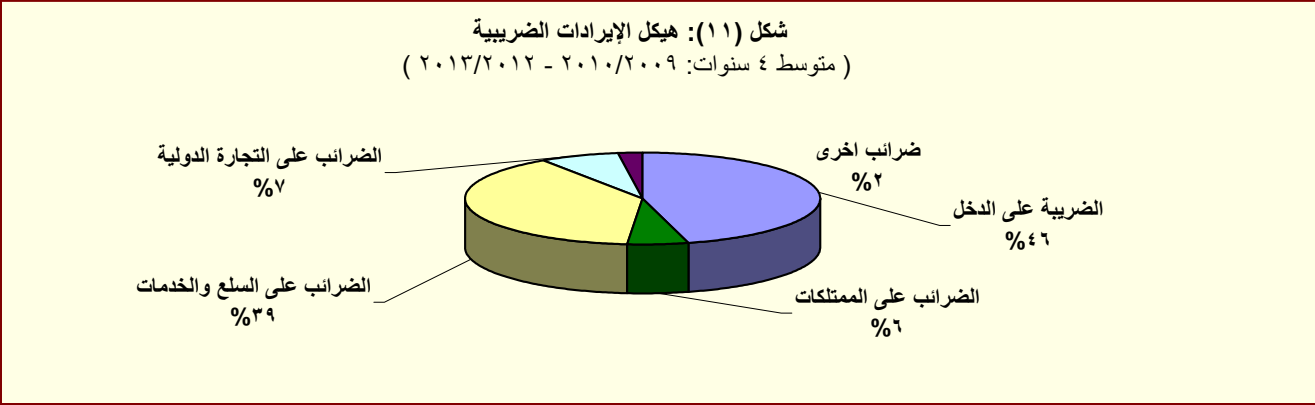
جدول (١٢ - أ) هيكل الإيرادات العامة  
(الإيرادات الضريبية )

(مليون جنيه)

٢٠١٥/١٤	٢٠١٤/١٣	٢٠١٥/٢٠١٤ #	٢٠١٤/١٣	٢٠١٣/١٢	٢٠١٢/١١	٢٠١١/١٠	٢٠١٠/٠٩	٢٠٠٩/٠٨	
يوليو- أغسطس	يوليو- أغسطس	موازنة	موازنة معدلة			فعليات			
٣٤,٤٣٩	٣٤,١٨٦	٥٤٨,٦٣٢	٥٦٩,١٢٦	٣٥٠,٣٢٢	٣٠٣,٦٢٢	٢٦٥,٢٨٦	٢٦٨,١١٤	٢٨٢,٥٠٥	إجمالي الإيرادات
٢٧,٩٢٧	٢٣,٤٣٣	٣٦٤,٢٩٠	٣٥٨,٧٢٩	٢٥١,١١٩	٢٠٧,٤١٠	١٩٢,٠٧٢	١٧٠,٤٩٤	١٦٣,٢٢٢	الإيرادات الضريبية
٧,٨٢٣	٥,٥٩٥	١٦٩,٦٦٥	١٥٨,٩٥١	١١٧,٧٦٢	٩١,٢٤٥	٨٩,٥٩٣	٧٦,٦١٨	٨٠,٢٥٥	الضريبة على الدخل والأرباح والمكاسب الرأسمالية ومنها
٣,٤٧٦	٣,٠٣١	٢٥,٧٩٧	٢١,٤١٧	١٩,٧٠٨	١٦,٠١٠	١٣,٣٩٣	١١,٤٠١	٩,١٤٤	ضرائب على الدخل من التوظيف
٤٢٦	٢٥٤	١٤,٥٥٠	١١,٩٤٤	٦,٤٣٦	٥,٥٨٢	٥,٤٨٥	٤,٩١٨	٥,٠٨٠	ضرائب على الدخل بخلاف التوظيف
٧	٤	٣,١٩٣	٤,٣٣٠	٨٧	١٠٤	١٧٧	٨٤	٦٠	ضرائب على الأرباح الرأسمالية
٣,٩١٣	٢,٣٠٦	١٢٦,١٢٦	١٢١,٢٦٠	٩١,٥٣١	٦٩,٥٥٠	٧٠,٥٣٨	٦٠,٢١٥	٦٥,٩٧١	الضريبة على أرباح شركات الأموال ومنها
٠	٠	٥٤,٢٥٩	٦١,٢٤٩	٤٥,٨١٦	٣٤,٠٧٥	٣٤,٣٠٨	٣٢,١٨١	٣٤,١٣٥	من هيئة البترول
٣١٢	٠	٨,٥٩٢	٦,٠٠٠	٨,٢٩٠	٠	٠	٠	٠	من البنك المركزي
١,٦٠٠	٨٠٠	١٤,٨٣٥	١٦,٤٠٩	١٢,١٥٠	١١,٨٠٠	١٠,٩٠٠	٩,٤٤٣	١٠,٣٩١	من قناة السويس
٢,٠٠٢	١,٥٠٦	٤٨,٤٤٠	٣٧,٦٠٢	٢٥,٢٧٥	٢٣,٦٧٤	٢٥,٣٣٠	١٨,٥٧٦	٢١,٤١٦	من الشركات الأخرى
٢,٩٤٧	٣,٣١٨	٢٦,١٥٩	٢٤,٠٩٢	١٦,٤٥٣	١٣,٠٨٩	٩,٤٥٢	٨,٧٧٠	٢,٧٦٣	الضرائب على الممتلكات
٦٩	٦٨	٣,٩٠٩	٢,٤٣٨	٥٣١	٥٢٠	٣١٧	٥١٨	٦١٢	ضرائب دورية على الممتلكات
٢٥	٢٠	٢٢١	٢٢١	١٨٥	١٧٥	١٧٨	١٨٩	٢٧٨	ضريبة الأراضي
٤٤	٤٨	٣,٦٨٨	٢,٢١٧	٣٤٦	٣٤٦	١٣٩	٣٢٩	٣٣٤	ضريبة المباني
٢,٤٩٢	٢,٨٧٣	١٩,٦٦٨	١٩,٠٤٥	١٣,٩٠٥	١٠,٥٧٥	٧,٣٢٣	٦,٤١٥	٥٤٦	ضريبة على العمليات المالية التجارية والرأسمالية ومنها
٢,٤٣٤	٢,٨٢٩	١٨,٨٥٥	١٨,٢٩٣	١٣,١٦٨	٩,٩٠٣	٦,٧١١	٥,٨٠٨	-	ضريبة على عوائد أذون وسندات الخزانة
٣٨٦	٣٧٧	٢,٥٨٢	٢,٦٠٩	٢,٠١٧	١,٩٩٣	١,٨١٣	١,٨٣٧	١,٦٠٥	ضرائب ورسوم على السيارات
١٤,٢٧٥	١٢,٣٠٥	١٣٧,١٦٣	١٤٥,١٨٤	٩٢,٩٢٤	٨٤,٥٩٤	٧٦,٠٦٨	٦٧,٠٩٥	٦٢,٦٥٠	الضرائب على السلع والخدمات ومنها
٦,٩٦١	٦,٠٠٥	٦٢,٥٤٨	٦٢,١٢٥	٣٩,٤٩٦	٣٧,١٧٤	٣١,٨٧٣	٣٠,٧١٢	٢٧,٦٠٥	الضريبة العامة على المبيعات
٢,٦٥٨	٢,٤٧٩	٢٣,٣٩٤	٣١,٦٦٠	١٤,٠٣٨	١٥,٥٦٦	١٢,٩٢٣	١١,٧٣٥	٩,٥٤٢	سلع محلية
٤,٣٠٣	٣,٥٢٥	٣٩,١٥٤	٣٠,٤٦٥	٢٥,٤٥٨	٢١,٦٠٧	١٨,٩٥٠	١٨,٩٧٧	١٨,٠٦٣	سلع مستوردة
١,٦٤٦	١,٢٨٠	١٧,٩٩٨	٢٠,٧٥٩	٩,٧٦٧	٩,١٤١	٩,٣٩١	٩,١٥٢	٨,٨٠٤	ضريبة المبيعات على الخدمات
٣,٩٨٣	٣,٤٥٩	٣٧,٨٥٩	٤٣,٥٦٧	٣٠,٤٨٢	٢٥,٩٨٥	٢٣,١٢٢	١٥,٥١٦	١٤,٤٥١	ضرائب على سلع جدول رقم "١" محلية
١٠٢	٥	٨٢	٩٨	٤٩	٧١	٥٥	٥٠	٢٣	ضرائب على سلع جدول رقم "١" المستوردة
١٤٢	١٤٩	١,٤٧٣	١,٣٢٣	١,٠٩٢	٨٨٠	٨٧٣	٩١٧	١,٠٥٦	ضرائب على الخدمات الخاصة
٨٠١	٨٧١	٧,٥٠٠	٨,٦٠٨	٥,٢٤٨	٥,٤٦٥	٥,٠٦٥	٥,٠٦٢	٥,١٦٥	ضرائب الدمغة (عدا دمغة الماهيات)
٢,٨٨٣	١,٩٧٥	٢٠,٦٩٤	٢١,٥٤٦	١٦,٧٧١	١٤,٧٨٨	١٣,٨٥٨	١٤,٧٠٢	١٤,٠٩١	الضرائب على التجارة الدولية (الجمارك) ومنها
٢,٧٤٢	١,٨٨٣	١٩,٦٢٦	٢٠,٥٣٥	١٥,٦٢٦	١٣,٩٥٥	١٢,٩٩٧	١٣,٢٤٢	١٣,٠٦٤	ضرائب جمركية قيمية
٠	٢٤٠	١٠,٦٠٨	٨,٩٥٦	٧,٢٠٨	٣,٦٩٤	٣,١٠٢	٣,٣٠٩	٣,٤٦٤	ضرائب أخرى

المصدر: وزارة المالية

# بيان معدل. جدير بالذكر أن البيانات التقديرية الأولية لأداء الموازنة العامة للدولة في العام المالي ٢٠١٤/٢٠١٣ لا تزال في طور الإعداد وسوف يتم نشرها عند الانتهاء منها.  
١/ تعكس بيانات الموازنة بموجب القرار الجمهوري رقم ٦٥ لعام ٢٠١٤ .



المصدر: وزارة المالية

جدول (١٢ - ب) هيكل الإيرادات العامة  
(الإيرادات غير الضريبية)

(مليون جنيه)

٢٠١٥/٢٠١٤		٢٠١٤/٢٠١٣		٢٠١٣/٢٠١٢		٢٠١٢/٢٠١١		٢٠١١/٢٠١٠		٢٠١٠/٢٠٠٩		٢٠٠٩/٢٠٠٨	
يوليو-أغسطس		يوليو-أغسطس		يوليو-أغسطس		يوليو-أغسطس		يوليو-أغسطس		يوليو-أغسطس		يوليو-أغسطس	
١/٢٠١٥/٢٠١٤		#٢٠١٤/٢٠١٣		٢٠١٣/٢٠١٢		٢٠١٢/٢٠١١		٢٠١١/٢٠١٠		٢٠١٠/٢٠٠٩		٢٠٠٩/٢٠٠٨	
موازنة		موازنة معدلة		موازنة معدلة		موازنة معدلة		موازنة معدلة		موازنة معدلة		موازنة معدلة	
١٨٤,٣٤٢		٢١٠,٣٩٨		٩٩,٢٠٣		٩٦,٢١٢		٧٣,٢١٤		٩٧,٦٢١		١١٩,٢٨٣	
٢٣,٤٩٢		٦٥,٩٨٥		٥,٢٠٨		١٠,١٠٤		٢,٢٨٧		٤,٣٣٣		٧,٩٨٤	
٢٢,٨٥٤		٦٥,١٧٣		٤,٨٢٠		٩,٣٣٩		٩٢٤		٣,٤٩٧		٧,٥٣٥	
٣٦٦		٢٥٧		١١٢		٩٥		٣٩٢		٣٣٢		١٤٨	
٢٧٢		٥٥٥		٢٧٥		٦٧٠		٩٧١		٥٠٣		٣٠١	
١٦٠,٨٥٠		١٤٤,٤١٣		٩٣,٩٩٦		٨٦,١٠٨		٧٠,٩٢٧		٩٣,٢٨٨		١١١,٢٩٩	
١١٦,٧٧٨		٩٤,٨٠٤		٥٦,٤٩٤		٥٥,٩٧٩		٤١,١٨٨		٥٤,٥٧١		٥٣,٣٩٥	
٧,١٥٨		١,٨٠٠		٨٣٧		١,٠٧٨		١,١٣٠		٣,٩٢٨		٤,٨٤٩	
١,٩٤٨		١,٦٣٢		٦٩٨		٩٠٩		٩٧٩		٣,٧٧٢		٤,٥٨٨	
٩٦,٤٣٩		٨٠,٩٠٧		٥١,٩٣٥		٥٢,٣٥٨		٤١,٣١٥		٤٣,١٨٦		٤٠,٣٥٦	
٤٢,٧٤٩		٣٨,٩٨٥		١٨,٧٨٥		١٥,٠٢٧		٢١,٠١٠		٢٥,٥٤٦		٢١,٦٣٧	
٢٢,٨٢٦		١٠,٠٠٠		١١,٣١٧		١٥,٠١٢		٤٩٨		٢٠٥		٠	
١٩,١٨٩		٢١,٦٧٣		١٦,٣٧٥		١٦,١١٨		١٥,٢٥٢		١٢,٧٢٩		١٣,٥٧٣	
٤,٣٠٢		٢,٩٠٠		١,٩١٥		٢,٢٠٧		١,٢٨٧		١,٤٣١		١,٢٤٥	
٣,٨١٩		٤,٢٠٣		٢,٩١١		٢,٩٨٧		٣,٢٦٣		٣,٠٩٩		٣,٨٧٣	
٦,٠٣١		٦,٦٩٧		٣,٣٦١		٣,٠٧٨		١,٦٥٥		٥,٨٩٩		٧,٥٣٦	
٣,١٧٦		٢,٣١٦		٢,٩٣٣		٢,٨٠٠		١,٤٦٥		٢,٧٥٠		٣,٦٦٢	
٧,١٥٠		٥,٤٠٠		٣٦١		-٥٣٤		-٢,٩١٢		١,٥٥٧		٦٥٥	
٢١,٨٣١		٢٠,٩٧٤		٢٢,٧٣٣		١٧,٨١٩		١٧,٤٠٥		١٧,٢١٢		١٦,٢١٦	
٢١,٨٠٢		٢٠,٩٤٦		٢٢,٧٠٨		١٧,٧٨٩		١٧,٢٨٠		١٥,٩٧٧		١٤,٧٥٨	
١٦,١٠٠		١٥,٥٣٨		١٨,٩٤٦		١٤,٢٩٠		١٣,٧٤١		١٢,٢٦٨		١١,٤٦٨	
٢٩		٢٨		٢٥		٣٠		١٢٥		١,٢٣٥		١,٤٥٨	
٠		٠		٠		٠		١٠٠		١,٢٠٠		-	
٦٧٣		٦٧٩		٤٧٩		٥١٩		٦٤٠		٤٢١		٥٦٦	
٥٥٦		٤٧		٦١٢		٦٧٣		٩١٦		٦٨٤		٥١٤	
٥٥٥		٤٦		٣٨٣		٤٩٧		٦٧٦		٤٦٠		٣٩٣	
١		١		٢٣٠		١٧٦		٢٤٠		٢٢٥		١٢٠	
٢١,٠١١		٢٧,٩٠٩		١٣,٦٧٧		١١,١١٨		١٠,٧٧٩		٢٠,٤٠٠		٤٠,٦٠٨	
٤,٤٦٥		٣,٦٠٣		٦,٨٧٢		٣,٥٢٧		٢,٨٦٥		٣,٣٧٣		٣١,٠٥٥	
١٦,٥٤٦		٢٤,٣٠٦		٦,٨٠٦		٧,٥٩٢		٧,٩١٤		١٧,٠٢٧		٩,٥٥٤	
٠		٠		٣,٣٦٣		٣,٢٥٤		٣,٥٨٠		٣,٠٨١		٣,٠٩١	
١٥,٩٩٧		١٥,٢٢٣		٢,٦٩٠		٣,١٦٦		٤,٥٥٠		٥,٥٦٧		٤,٦٤٣	

المصدر: وزارة المالية

# بيان معدل جدير بالذكر أن البيانات التقديرية الأولية لأداء الموازنة العامة للدولة في العام المالي ٢٠١٣/٢٠١٤ لا تزال في طور الإعداد وسوف يتم نشرها عند الانتهاء منها.

١/ تعكس بيانات الموازنة بموجب القرار الجمهوري رقم ٦٥ لعام ٢٠١٤ .

٢/ تشمل منح من جهات حكومية.

٣/ إيرادات الصناديق والحسابات الخاصة التابعة لجهات موازنة مثل الجامعات والمراكز الطبية المتخصصة والهيئات والمراكز البحثية، ويقابل هذه الإيرادات مصروفات بذات القيمة موزعة على أبواب الاستخدامات.

٤/ تشمل إيرادات إضافية بنسبة ١٠% من إجمالي الإيرادات الشهرية للصناديق والحسابات الخاصة، بالإضافة إلى نسبة مقدارها ٢٥% من أرصدة تلك الصناديق تؤول إلى وزارة المالية خلال العام المالي ٢٠١٣/٢٠١٤ فقط وفقاً للقانون رقم ١٩ لعام ٢٠١٣.

٥/ يعكس المبالغ التي تم دفعها مقدماً لتمويل مشروعات استثمارية خلال العام المالي السابق ولم يتم استخدامها خلال نفس العام، ومن ثم يتم قيد هذه المبالغ في العام المالي التالي كجزء من استثمارات ممولة ذاتياً تحت بند "الإيرادات المتنوعة".

جدول (١٣): توزيع الواردات والمتحصلات الجمركية بحسب التصنيف الوظيفي للواردات<sup>١/</sup>  
(مبنى على التصنيف الواسع للأمم المتحدة)

(مليون جنيه)

الواردات السلعية						الإيرادات الجمركية ٢/					
البند	٢٠١١/١٠	٢٠١٢/١١	٢٠١٣/١٢	٢٠١٤/١٣	يوليو- أغسطس ٢٠١٥/٢٠١٤	٢٠١١/١٠	٢٠١٢/١١	٢٠١٣/١٢	٢٠١٤/١٣	يوليو- أغسطس ٢٠١٥/٢٠١٤	
الإجمالي	٣٢٧,٠٢٦	٣٦٢,٨٨٩	٤٢٧,٩٩٣	٤٤٦,١٨٧	٦٩,٧٠٤	١٣,٨٥٧	١٦,٧٧١	١٧,٥٧٩	٢٠,١٤/١٣	٢٠١١/١٠	
	(٣٦.٩)	(١١.٠)	(١٧.٩)	(٤.٣)	(٢.٧)	(٥.٤)	(٦.٧)	(٢٢.٨)	(٢٦.٩)	(٤٦.١)	
١١١ سلع غذائية أولية للصناعة	٢٤,٦٢٨	٢٩,٢٨٦	٣١,٦٧٩	٢٤,٩٧٨	٣,٧٥٢	١٩,٢	٢٤.٠	٢٦	٢٤	٤	
١١٢ سلع غذائية أولية للإستهلاك	٦,٦٠٠	٩,٠١٠	١٠,٣٣١	١١,٣٨٨	١,٨١٠	٣١	١٠.٢	١٢٣	١٢٣	١٧	
١٢١ سلع غذائية مصنعة للصناعة	١٢,٥٩٩	٢٦,٤٢٥	١٢,٤١١	٧,٥٤٩	١,١٢٥	٤١	٢٤	٢٦	٢٣	٤	
١٢٢ سلع غذائية مصنعة للإستهلاك	١٥,٣١٠	١٩,٤٢٣	١٨,٧٥٩	١٥,٦٨١	٢,٣٧٦	١,٠٩٠	٤٢٥	٥٠.٦	٤٦١	٦٨	
٢١ مستلزمات صناعية أولية	٢٨,٩٩٢	٣٣,٨٨٣	٣١,٦٤٧	٢٦,٥٥٢	٤,٠٤٨	١٧٥	١٥٥	١٣٨	١٤٨	٢٨	
٢٢ مستلزمات صناعية مصنعة	١٠٧,٤٧١	١٢٥,٢٥٦	١٣٨,٥٥٥	١٣٥,٦٩٩	٢٠,٩٩٦	٢,٣٣٤	٢,٤٣٩	٢,٣٧٨	٢,٤٦٠	٤٢٢	
٣١ وقود وزيوت خام	٣,٦٧٠	٧,٢٠٥	٢٣,٢١٤	٤٨,٧٣١	٨,٢٢٠	١٥٤.١	٠.٠	٠.٠	٠.٠	٠.٠	
٣٢ وقود مصنع ووقود أخرى	١٦,٢٧٨	١٩,١٢١	٣١,٩٩٥	٤٢,٠٨٣	٦,٦٩٢	٨٩٩	١,٢٦٨	١,٣٠٠	١,٤٩٣	٢٥١	
٤١ سلع رأسمالية عدا معدات النقل	٤٠,١٦٥	٢٧,٠٥١	٤٢,٥٢٧	٤٥,٨٤٥	٧,٠٩٦	٨٥١	٧٦٨	٧٥٦	٨١١	١٤١	
٤٢ قطع غيار وأجزاء سلع رأسمالية	١٧,٠٨٧	١٦,٢٠٩	٢٠,٤٠٣	٢٢,١٧٩	٣,٤٨٢	٥٠٧	٥١٢	٥١٦	٥٢٨	٨٨	
٥١ سيارات الركوب	٧,٥٧٣	٧,٣١٦	٩,٠٩٨	٧,٤٠٨	١,١١٦	٢,٣٨٨	٣,١٢٧	٢,٧١٨	٣,١٦٨	٦٠٤	
٥٢ غيرها من السيارات	٩,٠٥٥	٧,٠٤٧	٨,٤٨٠	٧,٠٨٣	١,١٠٥	٨٤٦	٧٩٤	٧٣٢	٨٠٧	١٤٦	
٥٣ قطع غيار وأجزاء لوسائل النقل	١٣,٦٤٥	١٣,٣٢٣	١٦,٧٨٤	١٦,٣٢٠	٢,٥٤٥	٦٣٤	٧٢٣	٧١٧	٧٤٠	١٢٦	
٦١ سلع إستهلاكية معمرة	٤,٦٢١	٤,٠٠١	٦,٠٩١	٦,٥٣٨	١,٠٣٤	٧٤٣	٦٥٢	٦٣٣	٦٦٦	١١٥	
٦٢ سلع إستهلاكية نصف معمرة	٧,٠٩٤	٥,٩٤٤	٨,٦٠٤	٧,٥٦٢	٩٩٦	١,١١٣	٦٣١	٧٥١	٨١٩	١٣٥	
٦٣ سلع إستهلاكية غير معمرة	١٢,٠٥٧	١٢,٢٥٦	١٧,٣٤٢	٢٠,٥٢٥	٣,٣٠٣	٥٦٠	٢٦١	٣٦٤	٢٨٢	٣٣	
٧ سلع أخرى	١٨٢	١٣٣	٧٥	٦٨	١٠	١,٤٧٠	٢,٨٨٣	٥,٣٢٧	٥,٠٢٦	٦٩٦	
ملاحظات											
إجمالي الواردات (مليون دولار)	٥٦,٢٨٨	٦٠,٤٩٢	٧١,٣٤٤	٧٤,٣٧٧	٩,٧٥٢	١.٠	٠.٩	١.٠	٠.٩	٠.١	
الإيرادات الجمركية/ الناتج المحلي الإجمالي											
٣/											
الإيرادات الجمركية/إجمالي الإيرادات											
والمنح											
الإيرادات الجمركية/ إجمالي الإيرادات											
الضريبية ٤/											

جدول (١٤): هيكل المصروفات العامة<sup>١/٢</sup>

(مليون جنيه)

٢٠١٥/٢٠١٤	٢٠١٤/٢٠١٣	٢٠١٥/٢٠١٤	٢٠١٤/٢٠١٣#	٢٠١٣/٢٠١٢	٢٠١٢/٢٠١١	٢٠١١/٢٠١٠	٢٠١٠/٢٠٠٩	٢٠٠٩/٢٠٠٨	
يوليو-أغسطس	يوليو-أغسطس	موازنة	موازنة معدلة	فعليات					
٨٩,٨٠٧	٧٣,٨٨٣	٧٨٩,٤٣١	٧٤٢,١٣٢	٥٨٨,١٨٨	٤٧٠,٩٩٢	٤٠١,٨٦٦	٣٦٥,٩٨٧	٣٥١,٥٠٠	المصروفات
٣٢,٨٠٢	٢٧,٧٢٨	٢٠٧,٢٤٣	١٨٣,٧٩٩	١٤٢,٩٥٦	١٢٢,٨١٨	٩٦,٢٧١	٨٥,٣٦٩	٧٦,١٤٧	الأجور والتعويضات للعاملين
٢٧,٣٥٦	٢٢,٩٨٧	١٧٢,٤٠٥	١٤٨,٦٠٨	١١٨,١٩٦	٩٩,٩٢٦	٧٨,٢٧٠	٧٠,٣٢١	٦٢,٦٥٨	الاجور والبدلات النقدية والعينية
٣,٩٦٦	٣,٥٨١	٣٠,٢٣٠	٢٨,٤٣١	٢٤,٠٠٦	١٩,٩٥٩	١٧,٩١٧	١٥,٨٤٠	١٥,١٥٧	الوظائف الدائمة
٣٤٧	٣١١	٢,٣٩٤	٢,٤٠١	١,٩٨٣	٢,١٢٤	١,٧٤٨	١,١٩١	٩٦٩	الوظائف المؤقتة
١٥,٩١٢	١٤,٨٢٩	٨٥,٨٤٧	٧٤,٢٠٠	٦١,٢٩٣	٥٢,٧٢٩	٣٥,٠٩٣	٢٩,٩٤٠	٢٦,٧١٠	المكافآت
٣,٢٣٦	٢,٧٣٠	٢٣,٩٨١	٢٠,٠٦٢	١٧,٣١٧	١١,٢٠٧	٩,٩٨١	٩,٣٨١	٦,٢٢٣	بدلات نوعية
٣,٦٩٣	١,٣٦٩	٢٦,٩٢٥	٢٠,٦٦٤	١١,٦٨١	١١,٣٩٧	١١,٣٩٦	١١,٧١٠	١١,٧٣٨	مزايا نقدية
٢٠٤	١٦٧	٣,٠٢٨	٢,٨٥٠	١,٩١٥	٢,٥٠٩	٢,١٣٥	٢,٢٦٠	١,٨٦١	المزايا العينية
٢,٩١٤	٢,٥٧٤	١٩,٢٣١	١٧,٤٩٩	١٣,٦٧٥	١١,٥٨٩	٩,١٠٣	٧,٨٥٠	٧,٢١٠	المزايا التأمينية
٢,٦١٩	٢,٣١٤	١٦,٦٤٦	١٥,٣١٦	١٢,١٠٠	١٠,٣٠٦	٨,٠٧٠	٦,٩٧٠	٦,٤١٢	حصة الحكومة في صندوق التأمين الاجتماعي للحكومة
٢٩٦	٢٦١	٢,٥٨٥	٢,١٨٣	١,٥٧٥	١,٢٨٣	١,٠٣٣	٨٨٠	٧٩٨	مزايا تأمينية أخرى
١,٨١٤	١,٨٠٢	٣٣,٠٧٠	٣٠,١٨٩	٢٦,٦٥٢	٢٦,٨٢٦	٢٦,١٤٨	٢٨,٠٥٩	٢٥,٠٧٢	شراء السلع والخدمات
٧٠٩	٧٣٦	١٤,٣٨٧	١٣,٤٧٧	١١,٩٩٤	١٠,٥٩٩	٩,٩٧٩	١١,٩٦٧	١١,٤٠٤	السلع ومنها
٣٩٨	٢٨٤	٧,٠٣١	٦,٤٥٠	٥,٧٠٤	٤,٢٩٩	٤,٠٣١	٤,١٤٩	٣,٤٨٢	المواد الخام
٨٣	١٤٤	٩٨٦	٩٧٤	١,٠١٦	٩٥٥	٨٧١	١,٥٣٧	١,٠٤٦	وقود وزيوت و قوى محركة للتشغيل
١٢٤	٢٠٤	٤,٥٨٣	٤,٣١٦	٣,٩٥٧	٤,١٥٩	٣,٨٤٦	٤,٩٩٣	٥,٨٣١	مياه وانارة
٩٨٥	٩٦٨	١٣,٦١٦	١١,٥٨٨	١١,٢٩٧	١١,٥١٦	١٠,٧١٦	١١,٤٤٢	٩,٨٠٥	الخدمات ومنها
٢٤٨	٢٤٧	٤,٦٦٦	٤,٢٢٨	٣,٥٦٦	٣,١٩٤	٣,٣٣٦	٣,٤٢٨	٢,٩٢٥	نفقات الصيانة
٢٠	١٧٤	١,٢٣٠	١,٢٢٢	١٣٧٠	١,١٨٥	٨٤٢	١,٢٦٤	١,٠٩٤	نفقات طبع ودوريات وحقوق تأليف
٤٤١	٣٢٩	٢,٩٠٥	٢,٦٥٤	٢,٣٢٩	٢,١٠٦	٢,١١٢	١,٩٠٠	١,٣٤٩	نقل وانتقالات عامة
١٦٧	١٧٥	٢,٨٤٢	٢,٤١٤	٢,٩٩٤	٣,٨٥٠	٣,١٣٣	٣,٤٥٩	٣,١٥٨	نفقات خدمية متنوعة <sup>١/٣</sup>
١٢٠	٩٧	٥,٠٦٧	٥,١٢٤	٣,٣٦١	٤,٧١١	٥,٤٥٣	٤,٦٥٠	٣,٨٦٤	أخرى

المصدر: وزارة المالية، مصلحة الضرائب المصرية

١/ تعكس بيانات الموازنة بموجب القرار الجمهوري رقم ٦٥ لعام ٢٠١٤ .

٢/ التنبؤ يتفق مع معايير صندوق النقد الدولي والمعروفة بـ GFS ٢٠٠١ على أساس نقدي.

٣/ يشمل مصروفات خدمية أخرى متنوعة، من أهمها نفقات تنفيذ الأحكام القضائية.



جدول (١٤): هيكل المصروفات العامة (تابع)

(مليون جنيه)

٢٠١٥/١٤	٢٠١٤/١٣	٢٠١٥/٢٠١٤	٢٠١٤/١٣#	٢٠١٣/١٢	٢٠١٢/١١	٢٠١١/١٠	٢٠١٠/٠٩	٢٠٠٩/٠٨	
يوليو- أغسطس	يوليو- أغسطس	موازنة	موازنة معدلة	فعليات					
٣٠,٢٧٧	٢٦,٧٧٧	١٩٩,٠١١	١٨٢,٠٤٦	١٤٦,٩٩٥	١٠٤,٤٤١	٨٥,٠٧٧	٧٢,٣٣٣	٥٢,٨١٠	الفوائد ومنها:
٨٨٤	٨٦٠	٨,١٣٦	٧,٤٦٢	٣,٨٩٦	٣,٤١٨	٣,٤١٦	٢,٨٤٠	٣,٥٩٨	فوائد خارجية
٢٥,٢٩٦	٢٣,١٨٩	١٦٩,١٢١	١٥٣,٥٩٩	١٢٥,١٣١	٨٤,٤٥٥	٦١,١٣٤	٥٣,١٢٨	٣٢,٦٧٢	فوائد محلية (لغير الحكوميين)
٤,٠٩٦	٢,٧٢٨	٢١,٥٥٥	٢٠,٧٧٩	١٧,٨٣٦	١٦,٤٢٠	٢٠,٤٠٠	١٦,١٧٨	١٦,٤٠٣	فوائد محلية (لوحدة الحكومة العامة)
٠	٠,٠	١٩٩	٢٠٧	١٣٣	١٤٨	١٢٧	١٨٧	١٣٨	أخرى
١٥,٧١٢	١٠,٧٩٣	٢٣٣,٨٥٣	٢١٢,٣٦٩	١٩٧,٠٩٣	١٥٠,١٩٣	١٢٣,١٢٥	١٠٢,٩٧٤	١٢٧,٠٣٣	الدعم والمنح والمزايا الاجتماعية
٥,٣١٨	٤,٤٣٨	١٧٨,٦٥٤	١٦٦,٣٠٨	١٧٠,٨٠٠	١٣٤,٩٦٣	١١١,٤١١	٩٣,٥٧٠	٩٣,٨٣٠	الدعم
٥,١٩٣	٤,٢٦٣	١٧٧,٠٠٤	١٦٤,٤٥٨	١٦٨,٩٧٨	١٣١,٨٨٥	١٠٨,٣١٦	٩١,٢١٦	٩١,١٨٥	لمؤسسات حكومية غير مالية، ومنها:
٤,٣٥٤	٦٥٠	٣١,٥٥٧	٣٠,٨٣٤	٣٢,٥٥١	٣٠,٢٨٢	٣٢,٧٤٣	١٦,٨١٩	٢١,٠٧٢	دعم السلع التموينية
٠	٠	١٠٠,٢٥١	٩٩,٥٩٥	١٢٠,٠٠٠	٩٥,٥٣٥	٦٧,٦٨٠	٦٦,٥٢٤	٦٢,٧٠٣	دعم السلع البترولية
١٢٥	١٧٥	١,٦٥٠	١,٨٥٠	١,٨٢٢	٣,٠٧٨	٢,٨٩٥	٢,٣٥٤	٢,٦٤٥	لمؤسسات مالية حكومية
٧٠٣	٦٨٠	٥,٩٤٠	٥,٨١٤	٥,٠١٤	٥,٣٠٥	٥,٣١٩	٤,٣٨٠	٤,٢١٣	المنح
٠	٧	٧٣	١٨٣	١٤٥	٢١٩	٢٠٠	١٢٨	١٦٩	للحكومات الأجنبية
٠,٢	٠,٢	٠,٢	٠,٢	٠,٤	٠,٢	١,٢	-	-	للمؤسسات الدولية
٧٠٣	٦٧٣	٥,٨٦٧	٥,٦٣١	٤,٨٦٩	٥,٠٨٥	٥,١١٨	٤,٢٥٢	٤,٠٤٤	لجهات الحكومة العامة
٩,٤٧٩	٥,٤٩٩	٤٤,٩٩٥	٣٣,٤٧٧	٢٠,٧٧٨	٩,٣٦٧	٦,١١٨	٤,٤٨٣	٢٨,٧٠٧	مزايا اجتماعية
١,١٠٩	٥٩٠	١٠,٨٣١	٣,٣٦٤	٣,٧٥٣	٢,٥٨١	٢,٠٤٨	١,٤٦٤	١,٢٣٦	مزايا الأمان الإجتماعى
٨,٣٠٣	٤,٨٦٧	٣٣,٢١٣	٢٩,٢٠٠	١٦,٣٥٢	٦,٢٠٠	٣,٤٣٨	٢,٤٠٠	٢٦,٨٠٥	مساعداة اجتماعية <sup>١/٣</sup>
٤٧	٣٠	٨١٢	٨٢٠	٥٨٧	٥١٦	٥٧٢	٥٧٠	٦٢٥	نفقات خدمية لغير العاملين
١٩	١٢	١٣٩	٩٤	٨٧	٧٠	٦٠	٤٩	٤١	مزايا اجتماعية للعاملين
٧,١٧٦	٥,٣٣٦	٤٩,٠٦٥	٣٨,٢٨٠	٣٤,٩٧٥	٣٠,٧٩٦	٣١,٣٦٤	٢٨,٩٠١	٢٧,٠٠٧	المصروفات الأخرى
٣٧٠	١٨٧	٤,٦٢٥	٤,٠٧١	٣,٨٣٠	٣,٠٢٦	٣,٣٦٥	٣,٩٠٩	٣,٩٠٩	جارية
١٠	٩	٨٠	١٣٦	٩٢	٥٨	٦٧	٧٤	١٠٠	ضرائب ورسوم
٠	٠	٣٨٠	٣٨٠	٣١٤	٣٤٥	١٦٢	٢٤٦	٢٥٦	اشتراكات
٣٦٠	١٧٧	٤,١٦٥	٣,٥٥٤	٣,٤٢٤	٢,٦٢٣	٣,١٣٦	٣,٥٨٩	٣,٥٥٣	أخرى متنوعة
٦,٨٠٦	٥,١٤٩	٤٤,٤٤٠	٣٤,٢٠٩	٣١,١٤٥	٢٧,٧٧٠	٢٨,٠٠٠	٢٤,٩٩٢	٢٣,٠٩٨	المصروفات الأخرى الإجمالية والإحتياطيات العامة <sup>١/٣</sup>
٢,٠٢٦	١,٤٨٠	٦٧,١٨٩	٩٥,٤٤٨	٣٩,٥١٦	٣٥,٩١٨	٣٩,٨٨١	٤٨,٣٥٠	٤٣,٤٣٠	شراء أصول غير مالية (الاستثمارات)
١,٩٠٣	١,٣٩٤	٦٠,٨١١	٨٧,٧٦١	٣١,٩٣١	٢٨,٩٩٧	٣٣,٣٠٣	٣٩,٢٠٥	٣٤,٦٥٤	الأصول الثابتة
١,٨٧٠	١,٣٥١	٥٩,٨١٤	٨٦,٨١٠	٣١,٤٠٤	٢٨,٣٩٨	٣٢,٦٤٨	٣٨,٦٢٢	٣٤,١٦١	استثمار مباشر (شامل الرسوم الجمركية)
٣٣	٤٣	٩٩٧	٩٥١	٥٢٦	٥٩٩	٦٥٥	٥٨٣	٤٩٣	نفقات إيرادية مؤجلة (تشغيل)
٣٥	٢	١,٣٤٩	١,١٣٩	٨٠٩	٥٨٣	٥٠٨	٦٨٠	٤٤٨	الأصول غير المنتجة
٨٨	٨٣	٤,٠٢٩	٤,٣٤٩	٦,٧٧٧	٦,٣٣٧	٦,٠٧٠	٨,٤٦٥	٨,٣٢٩	أخرى

المصدر: وزارة المالية

١/ تعكس بيانات الموازنة بموجب القرار الجمهوري رقم ٦٥ لعام ٢٠١٤ .

٢/ يعكس مساهمات الخزنة في صناديق المعاشات.

٣/ يتضمن الإنفاق على الدفاع والأمن القومى.

