

القسم الرابع

مؤشرات المالية العامة

ملخص المعاملات المالية للحكومة-----	٢٥	جدول (١٠)
ملخص المعاملات الرئيسية للموازنة العامة : القطاع الحكومي -----	٢٦-٢٧	جدول (١١)
هيكل الإيرادات العامة (الإيرادات الضريبية)-----	٢٨	جدول (١٢ - أ)
هيكل الإيرادات العامة (الإيرادات غير الضريبية)-----	٢٩	جدول (١٢ - ب)
توزيع المتحصلات الجمركية بحسب التصنيف الوظيفي للواردات -----	٣٠	جدول (١٣)
هيكل المصروفات العامة-----	٣١-٣٢	جدول (١٤)

جدول (١٠) : ملخص المعاملات المالية للحكومة

(مليون جنيه)

٢٠١٥/٢٠١٤	٢٠١٤/٢٠١٣	٢٠١٣/٢٠١٢		٢٠١٢/٢٠١١		٢٠١١/٢٠١٠		٢٠١٠/٢٠٠٩		
	قطاع الموازنة ^{١/}	قطاع الموازنة ^{٢/}	قطاع الموازنة ^{١/}	قطاع الموازنة ^{٢/}	قطاع الموازنة ^{١/}	قطاع الموازنة ^{٢/}	قطاع الموازنة ^{١/}	قطاع الموازنة ^{٢/}	قطاع الموازنة ^{١/}	
٥٤٨,٦٣٢	٤٥٦,٧٨٨	٤٠٣,٦٣٧	٣٥٠,٣٢٢	٣٤٨,٨٦٤	٣٠٣,٦٢٢	٣٠٢,٠١٠	٢٦٥,٢٨٦	٣٠٣,٣٧٤	٢٦٨,١١٤	إجمالي الإيرادات
٣٦٤,٢٩٠	٢٦٠,٢٨٩	٢٥١,١١٩	٢٥١,١١٩	٢٠٧,٤٠٩	٢٠٧,٤١٠	١٩٢,٠٧٣	١٩٢,٠٧٢	١٧٠,٤٩٥	١٧٠,٤٩٤	الإيرادات الضريبية
٢٣,٤٩٢	٩٥,٨٥٦	٥٤,٢٠٨	٥٤,٢٠٨	١٠,١٠٤	١٠,١٠٤	٢,٢٨٧	٢,٢٨٧	٤,٣٣٢	٤,٣٣٣	المنح
١٦٠,٨٥٠	١٠٠,٦٤٢	١٤٧,٣١٠	٩٣,٩٩٦	١٣١,٣٥١	٨٦,١٠٨	١٠٧,٦٥٠	٧٠,٩٢٧	١٢٨,٥٤٧	٩٣,٢٨٨	إيرادات أخرى
٧٨٩,٤٣١	٧٠١,٥١٤	٦٤٤,٠٨٠	٥٨٨,١٨٨	٥١٦,٤٢٢	٤٧٠,٩٩٢	٤٤٠,٤١١	٤٠١,٨٦٦	٣٩٦,٦٩٣	٣٦٥,٩٨٧	إجمالي المصروفات
٢٠٧,٢٤٣	١٧٨,٥٨٩	١٤٥,٠٦٤	١٤٢,٩٥٦	١٢٤,٤٥٧	١٢٢,٨١٨	٩٧,٥٦٠	٩٦,٢٧١	٨٦,٣٧٧	٨٥,٣٦٩	الأجور و تعويضات العاملين
٣٣,٠٧٠	٢٧,٢٤٧	٢٧,١٥٥	٢٦,٦٥٢	٢٧,٠٧٩	٢٦,٨٢٦	٢٦,٦٤٥	٢٦,١٤٨	٢٨,٢٤٦	٢٨,٠٥٩	شراء السلع والخدمات
١٩٩,٠١١	١٧٣,١٥٠	١٣٥,٣٣١	١٤٦,٩٩٥	٩٣,٤٠١	١٠٤,٤٤١	٧٦,٣٦٢	٨٥,٠٧٧	٦٢,١٩٩	٧٢,٣٣٣	الفوائد
٢٣٣,٨٥٣	٢٢٨,٥٧٩	٢٦١,٧٦٠	١٩٧,٠٩٣	٢٠٤,٤٥٤	١٥٠,١٩٣	١٦٨,٢٦٥	١٢٣,١٢٥	١٤٢,٣٦٠	١٠٢,٩٧٤	الدعم والمنح والمزايا الإجتماعية
٤٩,٠٦٥	٤١,٠٦٨	٣٥,١٤٠	٣٤,٩٧٥	٣١,٠٧٢	٣٠,٧٩٦	٣١,٥٥٣	٣١,٣٦٤	٢٩,٠٤٧	٢٨,٩٠١	المصروفات الأخرى
٦٧,١٨٩	٥٢,٨٨٢	٣٩,٦٢٩	٣٩,٥١٦	٣٥,٩٥٩	٣٥,٩١٨	٤٠,٠٢٦	٣٩,٨٨١	٤٨,٤٦٤	٤٨,٣٥٠	شراء أصول غير مالية (الاستثمارات)
٢٤٠,٧٩٩	٢٤٤,٧٢٧	٢٤٠,٤٤٣	٢٣٧,٨٦٥	١٦٧,٥٥٨	١٦٧,٣٧٠	١٣٨,٤٠١	١٣٦,٥٨٠	٩٣,٣١٩	٩٧,٨٧٢	العجز النقدي ^{٤/}
-٨٢٧	١٠,٧١٣	٦,٤١٠	١,٨٥٤	-١,٨٦٦	-٦٦٥	-٤,٢٦٣	-٢,١٢٠	٥,٤٧٧	١٦٦	صافي حيازة الأصول المالية
٢٣٩,٩٧٢	٢٥٥,٤٣٩	٢٤٦,٨٥٣	٢٣٩,٧١٩	١٦٥,٦٩٢	١٦٦,٧٠٥	١٣٤,١٣٨	١٣٤,٤٦٠	٩٨,٧٩٦	٩٨,٠٣٨	العجز الكلي

ملاحظات

١٠,٠	١٢,٨	١٤,١	١٣,٧	١٠,٥	١٠,٦	٩,٨	٩,٨	٨,٢	٨,١	العجز الكلى / الناتج المحلى (%) ^{١/}
١,٧	٤,١	٦,٤	٥,٣	٤,٦	٤,٠	٤,٢	٣,٦	٣,٠	٢,١	العجز الأولى / الناتج المحلى (%) ^{١/}
٢٢,٨	٢٢,٩	٢٣,٠	٢٠,٠	٢٢,١	١٩,٣	٢٢,٠	١٩,٣	٢٥,١	٢٢,٢	إجمالي الإيرادات / الناتج المحلى (%) ^{١/}
٣٢,٨	٣٥,١	٣٦,٧	٣٣,٥	٣٢,٨	٢٩,٩	٣٢,١	٢٩,٣	٣٢,٩	٣٠,٣	إجمالي المصروفات / الناتج المحلى (%) ^{١/}

المصدر: وزارة المالية

١/ تعكس بيانات الموازنة بموجب القرار الجمهوري رقم ٦٥ لعام ٢٠١٤.

٢/ يشمل قطاع موازنة الجهاز الإدارى و المحليات، والهيئات الخدمية العامة.

٣/ تشمل المعاملات المالية لكل من أجهزة الموازنة العامة، وبك الاستثمار القومى، وصناديق التأمين والمعاشات ، ومع مراعاة إستبعاد كافة المعاملات البنينة للجهات الثلاث لمنع ازدواجية الحساب.

٤/ العجز الكلى مطروح منه صافي حيازة الأصول المالية.

٥/ قامت وزارة التخطيط بتقدير قيمة الناتج الإجمالى لعام ٢٠١٤/٢٠١٣ بنحو ١٩٩٧,٦ مليار جنيه ، مقارنة بناتج محلى إجمالى قدره ١٧٥٣,٢ مليار جنيه لعام ٢٠١٣/٢٠١٢.

جدول (١١) القطاع الحكومي : ملخص المعاملات الرئيسية للموازنة العامة ٢٠١١/٢٠١٠

(مليون جنيه)

فعليات								٢٠١٥/٢٠١٤	موازنة
٢٠١٥/٢٠١٤	٢٠١٤/٢٠١٣	٢٠١٤/٢٠١٣	٢٠١٣/٢٠١٢	٢٠١٢/٢٠١١	٢٠١١/٢٠١٠	٢٠١٠/٢٠٠٩	٢٠٠٩/٢٠٠٨		
يوليو-سبتمبر	يوليو-سبتمبر	يوليو-سبتمبر	يوليو-سبتمبر	يوليو-سبتمبر	يوليو-سبتمبر	يوليو-سبتمبر	يوليو-سبتمبر		
٧٦,٤٥٩	٥٨,٦٣٣	٤٥٦,٧٨٨	٣٥٠,٣٢٢	٣٠٣,٦٢٢	٢٦٥,٢٨٦	٢٦٨,١١٤	٢٨٢,٥٠٥	٥٤٨,٦٣٢	إجمالي الإيرادات
٥١,١٣٥	٣٩,٨٣٧	٢٦٠,٢٨٩	٢٥١,١١٩	٢٠٧,٤١٠	١٩٢,٠٧٢	١٧٠,٤٩٤	١٦٣,٢٢٢	٣٦٤,٢٩٠	الإيرادات الضريبية
١٨,٠٩٢	١٢,٣٢٥	١٢٠,٩٢٥	١١٧,٧٦٢	٩١,٢٤٥	٨٩,٥٩٣	٧٦,٦١٨	٨٠,٢٥٥	١٦٩,٦٦٥	الضريبة على الدخل
٤,٥٩٠	٤,٨٣٢	١٨,٧٦١	١٦,٤٥٣	١٣,٠٨٩	٩,٤٥٢	٨,٧٧٠	٢,٧٦٣	٢٦,١٥٩	الضرائب على الممتلكات
٢٣,٨٦٩	١٩,٣٠٢	٩١,٨٦٧	٩٢,٩٢٤	٨٤,٥٩٤	٧٦,٠٦٨	٦٧,٠٩٥	٦٢,٦٥٠	١٣٧,١٦٣	الضرائب على السلع والخدمات
٤,٥٥١	٣,١٣٨	١٧,٦٧٣	١٦,٧٧١	١٤,٧٨٨	١٣,٨٥٨	١٤,٧٠٢	١٤,٠٩١	٢٠,٦٩٤	الضرائب على التجارة الدولية (الجمارك)
٣٣	٢٤٠	١١٠,٦٢	٧,٢٠٨	٣,٦٩٤	٣,١٠٢	٣,٣٠٩	٣,٤٦٤	١٠,٦٠٨	ضرائب أخرى
٢٥,٣٢٤	١٨,٧٩٦	١٩٦,٤٩٩	٩٩,٢٠٣	٩٦,٢١٢	٧٣,٢١٤	٩٧,٦٢١	١١٩,٢٨٣	١٨٤,٣٤٢	الإيرادات غير الضريبية
٦٦	٦,٩٩٩	٩٥,٨٥٦	٥,٢٠٨	١٠,١٠٤	٢,٢٨٧	٤,٣٣٣	٧,٩٨٤	٢٣,٤٩٢	المنح
٤٨	٦,٩٨٨	٩٥,٤٩٧	٤,٨٢٠	٩,٣٣٩	٩٢٤	٣,٤٩٧	٧,٥٣٥	٢٢,٨٥٤	من حكومات أجنبية
٢,١	٠,٢	١٥٠	١١٢	٩٥	٣٩٢	٣٣٢	١٤٨	٣٦٦	من منظمات دولية
١٥	١١	٢١٠	٢٧٥	٦٧٠	٩٧١	٥٠٣	٣٠١	٢٧٢	من جهات حكومية
٢٥,٢٥٩	١١,٧٩٧	١٠٠,٦٤٢	٩٣,٩٩٦	٨٦,١٠٨	٧٠,٩٢٧	٩٣,٢٨٨	١١١,٢٩٩	١٦٠,٨٥٠	إيرادات أخرى
٢٠,٠٩٧	٧,٨٧١	٥٦,٩٩٠	٥٦,٤٩٤	٥٥,٩٧٩	٤١,١٨٨	٥٤,٥٧١	٥٣,٣٩٥	١١٦,٧٧٨	عوائد الملكية
٣,٤٦٥	٢,٧٠٠	٢٨,٤٩٩	٢٢,٧٣٣	١٧,٨١٩	١٧,٤٠٥	١٧,٢١٢	١٦,٢١٦	٢١,٨٣١	حصيلة بيع السلع والخدمات
١٤٢	٥٨	٥٤٦	٤٧٩	٥١٩	٦٤٠	٤٢١	٥٦٦	٦٧٣	تعويضات وغرامات
٣٤	٢٠	١,٠٦١	٦١٢	٦٧٣	٩١٦	٦٨٤	٥١٤	٥٥٦	تحويلات اختيارية
١,٥٢٠	١,١٤٨	١٣,٥٤٧	١٣,٦٧٧	١١,١١٨	١٠,٧٧٩	٢٠,٤٠٠	٤٠,٦٠٨	٢١,٠١١	أخرى
١٤٠,٩١٥	١١٧,٢٣٦	٧٠١,٥١٤	٥٨٨,١٨٨	٤٧٠,٩٩٢	٤٠١,٨٦٦	٣٦٥,٩٨٧	٣٥١,٥٠٠	٧٨٩,٤٣١	إجمالي المصروفات
٥٢,٥٦٢	٤٤,٨٧٤	١٧٨,٥٨٩	١٤٢,٩٥٦	١٢٢,٨١٨	٩٦,٢٧١	٨٥,٣٦٩	٧٦,١٤٧	٢٠٧,٢٤٣	الأجور و تعويضات العاملين
٤,٠٢٨	٣,٥٠٣	٢٧,٢٤٧	٢٦,٦٥٢	٢٦,٨٢٦	٢٦,١٤٨	٢٨,٠٥٩	٢٥,٠٧٢	٣٣,٠٧٠	شراء السلع والخدمات
٤٢,٧١٠	٣٧,٣٧٣	١٧٣,١٥٠	١٤٦,٩٩٥	١٠٤,٤٤١	٨٥,٠٧٧	٧٢,٣٣٣	٥٢,٨١٠	١٩٩,٠١١	الفوائد
٢٥,١٨٩	١٩,٧٥٥	٢٢٨,٥٧٩	١٩٧,٠٩٣	١٥٠,١٩٣	١٢٣,١٢٥	١٠٢,٩٧٤	١٢٧,٠٣٣	٢٣٣,٨٥٣	الدعم والمنح والمزايا الاجتماعية
١٠,٩٣٩	٨,١٣٠	٤١,٠٦٨	٣٤,٩٧٥	٣٠,٧٩٦	٣١,٣٦٤	٢٨,٩٠١	٢٧,٠٠٧	٤٩,٠٦٥	المصروفات الأخرى
٥,٤٨٧	٣,٦٠٠	٥٢,٨٨٢	٣٩,٥١٦	٣٥,٩١٨	٣٩,٨٨١	٤٨,٣٥٠	٤٣,٤٣٠	٦٧,١٨٩	شراء أصول غير مالية (الاستثمارات)
٦٤,٤٥٦	٥٨,٦٠٢	٢٤٤,٧٢٧	٢٣٧,٨٦٥	١٦٧,٣٧٠	١٣٦,٥٨٠	٩٧,٨٧٢	٦٨,٩٩٥	٢٤٠,٧٩٩	العجز النقدي ^٤
١,٣٠٧	١,٢٨٥	١٠,٧١٣	١,٨٥٤	٦٦٥-	٢,١٢٠-	١٦٦	٢,٨٣١	٨٢٧-	صافي حيازة الأصول المالية
٦٥,٧٦٣	٥٩,٨٨٧	٢٥٥,٤٣٩	٢٣٩,٧١٩	١٦٦,٧٠٥	١٣٤,٤٦٠	٩٨,٠٣٨	٧١,٨٢٦	٢٣٩,٩٧٢	العجز الكلي
ملاحظات									
٢.٧	٣.٠	١٢.٨	١٣.٧	١٠.٦	٩.٨	٨.١	٦.٩	١٠.٠	العجز الكلي/ الناتج المحلي الإجمالي (%) ^{١/٥}
١.٠	١.١	٤.١	٥.٣	٤.٠	٣.٦	٢.١	١.٨	١.٧	العجز الأولي/ الناتج المحلي الإجمالي (%) ^{١/٥}
٣.٢	٢.٩	٢٢.٩	٢٠.٠	١٩.٣	١٩.٣	٢٢.٢	٢٧.١	٢٢.٨	الإيرادات/ الناتج المحلي الإجمالي (%) ^{١/٥}
٥.٩	٥.٩	٣٥.١	٣٣.٥	٢٩.٩	٢٩.٣	٣٠.٣	٣٣.٧	٣٢.٨	المصروفات/ الناتج المحلي الإجمالي (%) ^{١/٥}

المصدر: وزارة المالية.

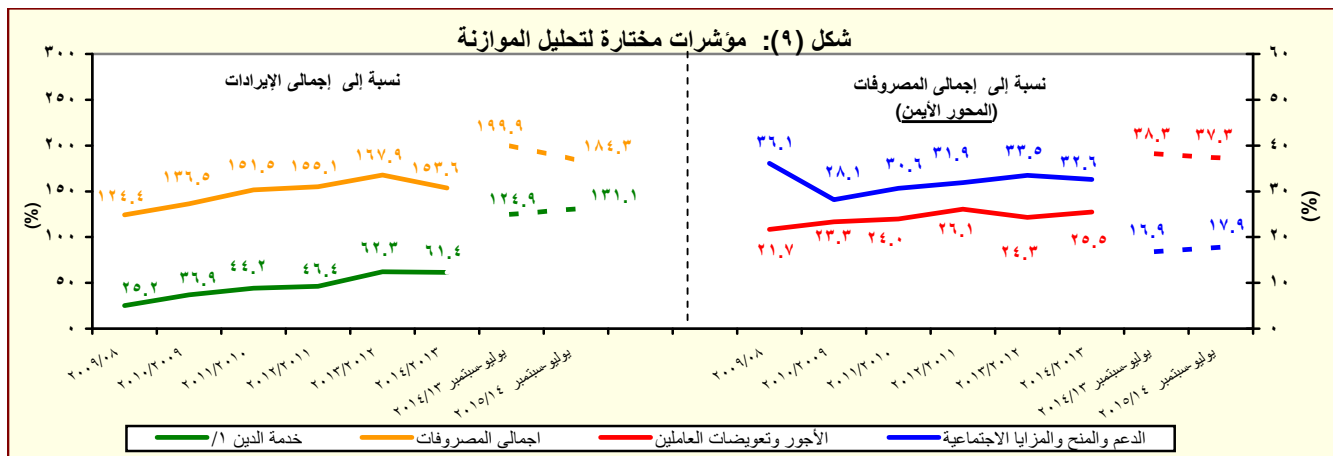
١/ يشمل قطاع موازنة الجهاز الإداري و المحليات، والهيئات الخدمية العامة.

٢/ تم إعادة تبويب فعليات الموازنة العامة لتتفق مع معايير صندوق النقد الدولي والمعروفة بـ GFS ٢٠٠١ (على أساس نقدي).

٣/ تعكس بيانات الموازنة بموجب القرار الجمهوري رقم ٦٥ لعام ٢٠١٤.

٤/ العجز الكلي مطروح منه صافي حيازة الأصول المالية.

٥/ قامت وزارة التخطيط بتقدير قيمة الناتج المحلي الإجمالي لعام ٢٠١٤/٢٠١٣ بنحو ١٩٩٧.٦ مليار جنيه ، مقارنة بناتج محلي إجمالي قدره ١٧٥٣.٣ مليار جنيه لعام ٢٠١٣/٢٠١٢.



المصدر: وزارة المالية

١/ تشمل الفوائد والأقساط المدفوعة (بدون متأخرات).

جدول (١١) القطاع الحكومي : ملخص المعاملات الرئيسية للموازنة العامة العامة ^{١/} (تابع)

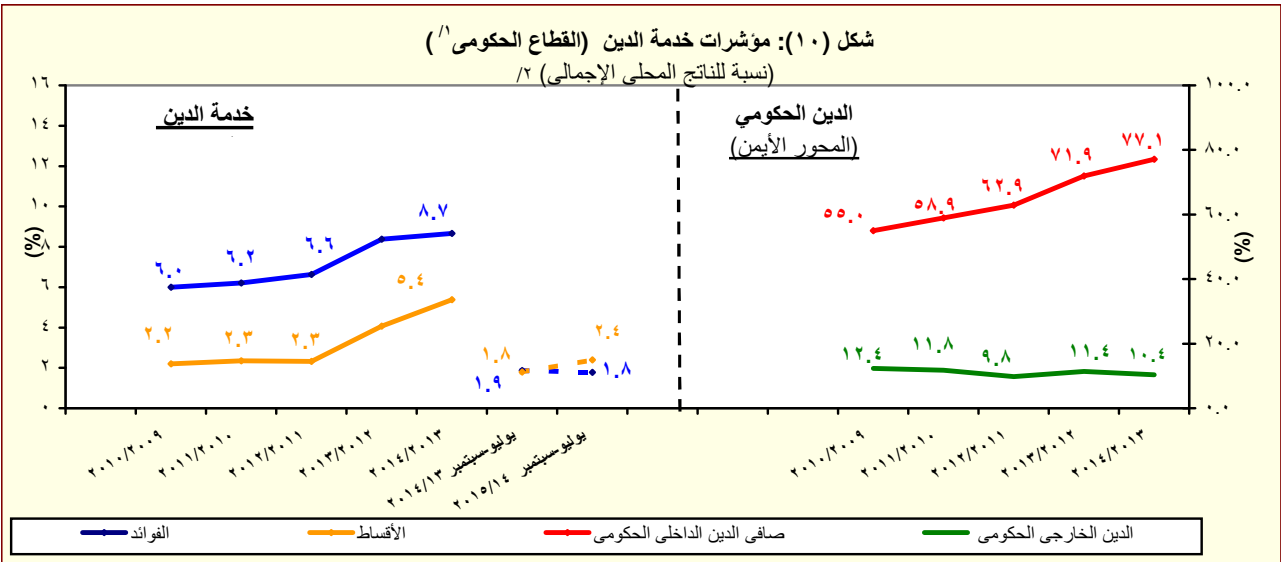
(مليون جنيه)

فعليات						
٢٠١٤/٢٠١٣	٢٠١٣/٢٠١٢	٢٠١٢/٢٠١١	٢٠١١/٢٠١٠	٢٠١٠/٢٠٠٩	٢٠٠٩/٢٠٠٨	٢٠٠٨/٢٠٠٧
٢٥٥,٤٣٩	٢٣٩,٧١٩	١٦٦,٧٠٥	١٣٤,٤٦٠	٩٨,٠٣٨	٧١,٨٢٦	٦١,١٢٢
العجز الكلى						
٢٥٥,٤٣٩	٢٣٩,٧١٩	١٦٦,٧٠٥	١٣٤,٤٦٠	٩٨,٠٣٨	٧١,٨٢٦	٦١,١٢٢
مصادر التمويل						
٣١٥-	١٢	٠	٢٢	٤٢٥	١٨٣	٦٧٣
صافى حصيلة الخصخصة						
٢٧٧,٣٢٠	٢٧٠,٦٢٤	١٨٢,٢١٨	١٤٤,٢٩٥	١٠١,٤٩٢	٨٣,٦٢٧	٥٢٧
التمويل المحلى						
٣٢,٩٥٧	٤٩,٢٨٦	٣٥,٨٤٤	٣٤,٧١٢	٦١,٢٢٩	١٥,١٩١-	٣,٧١٤
تمويل غير مصرفى						
٢٤٤,٣٦٣	٢٢١,٣٣٨	١٤٦,٣٧٤	١٠٩,٥٨٣	٤٠,٢٦٣	٩٨,٨١٨	٣,١٨٧-
تمويل مصرفى						
٤,٠٢٢	٢٠,٢٧٠	٩,٠٦٢-	٥,٠٢٢	٢,٤٥٨	٢/ ١,٨١٢-	١١,٤٣٩
الإقتراض الخارجى						
-	-	-	-	-	-	٣٨,٩٧٠
المستخدم من الحساب المجمد فى اهلاك جزء من سندات البنك المركزى						
-	-	-	-	-	٤-	٥٦-
حسابات أخرى مستحقة الدفع						
٢٥,٣٨٨-	١٣,١٤٧-	٤٤٣-	٣,٥٥٣	٣٤٧	٦٠٢-	١٤,٧٩١
أخرى						
١,٢٤٢	١١,٣٥٧	١,٥٣٣	٣,٩٢٢	١,٣٢٨	٣,٣٦٦	٤,٢٧٦-
فروق إعادة التقييم						
١,٠٥١-	٦,٧٩١-	١١,٣٧٦-	٧,٤١٩-	٢٢٧-	١٠,٩١٥-	١,١٤٩-
الفرق بين القيمة الحالية والاسمية لأذون الخزانة						
٣٩١-	٤٢,٦٠٦-	٣,٨٣٥	١٤,٩٣٥-	٧,٧٨٥-	٢,٠١٧-	٢٠٣
غير موزع						

المصدر: وزارة المالية

١/ تم إعداد البيانات لتتفق مع معايير صندوق النقد الدولي والمعروفة بـ ٢٠٠١ GFS (على أساس نقدي).

٢/ يتضمن الدين الخارجى الحكومى المعاد تبويبه فى ضوء المفاوضات بين وزارة المالية والبنك المركزى والتي أسفرت عن إعادة تبويب الديون المعاد إقراضها ضمن الدين الخارجى للحكومة المركزية ووحدات الحكم المحلى بدلاً من مديونيات "القطاعات الأخرى".



المصدر: وزارة المالية والبنك المركزى المصرى

* بيان مبدئى. جدير بالذكر أن البيانات التقديرية الأولية لأداء الموازنة العامة للدولة فى العام المالى ٢٠١٤/٢٠١٣ لا تزال فى طور الإعداد وسوف يتم نشرها عند الانتهاء منها.

١/ يشمل قطاع موازنة الجهاز الإدارى والمحليات، والهيئات الخدمية العامة.

٢/ قامت وزارة التخطيط بتقدير قيمة الناتج المحلى الإجمالى لعام ٢٠١٤/٢٠١٣ بنحو ١٩٩٧.٦ مليار جنيه، مقارنة بناتج محلى إجمالى قدره ١٧٥٣.٣ مليار جنيه لعام ٢٠١٣/٢٠١٢.

جدول (١٢ - أ) هيكل الإيرادات العامة
(الإيرادات الضريبية)

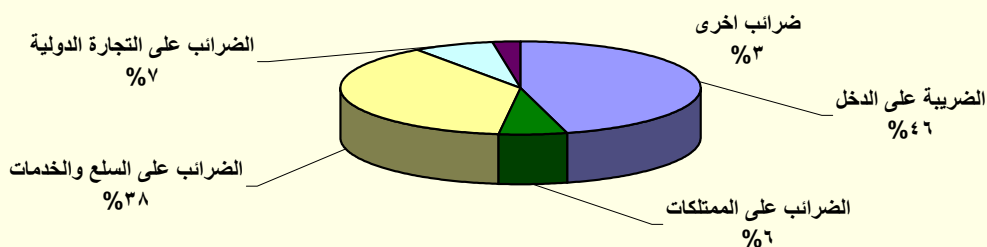
(مليون جنيه)

٢٠١٥/١٤	٢٠١٤/١٣	٢٠١٥/١٤	٢٠١٤/١٣	٢٠١٣/١٢	٢٠١٢/١١	٢٠١١/١٠	٢٠١٠/٠٩	٢٠٠٩/٠٨	
يوليو-سبتمبر	يوليو-سبتمبر	موازنة	موازنة	موازنة	موازنة	موازنة	موازنة	موازنة	
٧٦,٤٥٩	٥٨,٦٣٣	٥٤٨,٦٣٢	٤٥٦,٧٨٨	٣٥٠,٣٢٢	٣٠٣,٦٢٢	٢٦٥,٢٨٦	٢٦٨,١١٤	٢٨٢,٥٠٥	إجمالي الإيرادات
٥١,١٣٥	٣٩,٨٣٧	٣٦٤,٢٩٠	٢٦٠,٢٨٩	٢٥١,١١٩	٢٠٧,٤١٠	١٩٢,٠٧٢	١٧٠,٤٩٤	١٦٣,٢٢٢	الإيرادات الضريبية
١٨,٠٩٢	١٢,٣٢٥	١٦٩,٦٦٥	١٢٠,٩٢٥	١١٧,٧٦٢	٩١,٤٢٥	٨٩,٥٩٣	٧٦,٦١٨	٨٠,٢٥٥	الضريبة على الدخل والأرباح والمكاسب الرأسمالية ومنها
٥,٢٨٩	٤,٦٨٦	٢٥,٧٩٧	٢٢,٢٥٢	١٩,٧٠٨	١٦,٠١٠	١٣,٣٩٣	١١,٤٠١	٩,١٤٤	ضرائب على الدخل من التوظيف
١,١٨١	٤٢٥	١٤,٥٥٠	٨,٩٤٣	٦,٤٣٦	٥,٥٨٢	٥,٤٨٥	٤,٩١٨	٥,٠٨٠	ضرائب على الدخل بخلاف التوظيف
١١	٦	٣,١٩٣	٢١٨	٨٧	١٠٤	١٧٧	٨٤	٦٠	ضرائب على الأرباح الرأسمالية
١١,٦١٢	٧,٢٠٨	١٢٦,١٢٦	٨٩,٥١٢	٩١,٥٣١	٦٩,٥٥٠	٧٠,٥٣٨	٦٠,٢١٥	٦٥,٩٧١	الضريبة على أرباح شركات الأموال ومنها
.	.	٥٤,٢٥٩	٤٦,٠٦٠	٤٥,٨١٦	٣٤,٠٧٥	٣٤,٣٠٨	٣٢,١٨١	٣٤,١٣٥	من هيئة البترول
٤,٠٠٣	٢,٥٤٢	٨,٥٩٢	٤,٠٤٢	٨,٢٩٠	من البنك المركزي
٣,٦٠٠	٢,٣٠٠	١٤,٨٣٥	١٤,٣١٢	١٢,١٥٠	١١,٨٠٠	١٠,٩٠٠	٩,٤٤٣	١٠,٣٩١	من قناة السويس
٤,٠٠٩	٢,٣٦٦	٤٨,٤٤٠	٢٥,٠٩٩	٢٥,٢٧٥	٢٣,٦٧٤	٢٥,٣٣٠	١٨,٥٧٦	٢١,٤١٦	من الشركات الأخرى
٤,٥٩٠	٤,٨٣٢	٢٦,١٥٩	١٨,٧٦١	١٦,٤٥٣	١٣,٠٨٩	٩,٤٥٢	٨,٧٧٠	٢,٧٦٣	الضرائب على الممتلكات
١٠٢	٩٦	٣,٩٠٩	٤٢٨	٥٣١	٥٢٠	٣١٧	٥١٨	٦١٢	ضرائب دورية على الممتلكات
٤١	٣٥	٢٢١	١٨٤	١٨٥	١٧٥	١٧٨	١٨٩	٢٧٨	ضريبة الأراضي
٦١	٦١	٣,٦٨٨	٢٤٤	٣٤٦	٣٤٦	١٣٩	٣٢٩	٣٣٤	ضريبة المباني
٣,٨٠٣	٤,٢١٦	١٩,٦٦٨	١٦,٠٥٥	١٣,٩٠٥	١٠,٥٧٥	٧,٣٢٣	٦,٤١٥	٥٤٦	ضريبة على العمليات المالية التجارية والرأسمالية ومنها
٣,٦٦٧	٤,١٢٨	١٨,٨٥٥	١٥,٢٥٦	١٣,١٦٨	٩,٩٠٣	٦,٧١١	٥,٨٠٨	-	ضريبة على عوائد أذون وسندات الخزنة
٦٨٦	٥٢٠	٢,٥٨٢	٢,٢٧٩	٢,٠١٧	١,٩٩٣	١,٨١٣	١,٨٣٧	١,٦٠٥	ضرائب ورسوم على السيارات
٢٣,٨٦٩	١٩,٣٠٢	١٣٧,١٦٣	٩١,٨٦٧	٩٢,٩٢٤	٨٤,٥٩٤	٧٦,٠٦٨	٦٧,٠٩٥	٦٢,٦٥٠	الضرائب على السلع والخدمات ومنها
١١,٢٣٩	٩,٦٤١	٦٢,٥٤٨	٤٢,٩٧٤	٣٩,٤٩٦	٣٧,١٧٤	٣١,٨٧٣	٣٠,٧١٢	٢٧,٦٠٥	الضريبة العامة على المبيعات
٣,٩٥٥	٣,٤٨٦	٢٣,٣٩٤	١٤,٥٧٧	١٤,٠٣٨	١٥,٥٦٦	١٢,٩٢٣	١١,٧٣٥	٩,٥٤٢	سلع محلية
٧,٢٨٣	٦,١٥٥	٣٩,١٥٤	٢٨,٣٩٨	٢٥,٤٥٨	٢١,٦٠٧	١٨,٩٥٠	١٨,٩٧٧	١٨,٠٦٣	سلع مستوردة
٢,٥١٦	٢,٠٧٣	١٧,٩٩٨	٩,٤٦٣	٩,٧٦٧	٩,١٤١	٩,٣٩١	٩,١٥٢	٨,٨٠٤	ضريبة المبيعات على الخدمات
٧,١٢٦	٥,١٩٧	٣٧,٨٥٩	٢٤,١٩٠	٣٠,٤٨٢	٢٥,٩٨٥	٢٣,١٢٢	١٥,٥١٦	١٤,٤٥١	ضرائب على سلع جدول رقم "١" محلية
١٣٩	١٣	٨٢	٣٧٤	٤٩	٧١	٥٥	٥٠	٢٣	ضرائب على سلع جدول رقم "١" المستوردة
٢٢٤	٢٢٣	١,٤٧٣	١,١٦٧	١,٠٩٢	٨٨٠	٨٧٣	٩١٧	١,٠٥٦	ضرائب على الخدمات الخاصة
١,٣٣٠	١,٢١٥	٧,٥٠٠	٦,٦٩٤	٥,٢٤٨	٥,٤٦٥	٥,٠٦٥	٥,٠٦٢	٥,١٦٥	ضرائب الدمغة (عدا دمغة الماهيات)
٤,٥٥١	٣,١٣٨	٢٠,٦٩٤	١٧,٦٧٣	١٦,٧٧١	١٤,٧٨٨	١٣,٨٥٨	١٤,٧٠٢	١٤,٠٩١	الضرائب على التجارة الدولية (الجمارك) ومنها
٤,٣٣٦	٢,٩٨١	١٩,٦٢٦	١٦,٩٣٥	١٥,٦٢٦	١٣,٩٥٥	١٢,٩٩٧	١٣,٢٤٢	١٣,٠٦٤	ضرائب جمركية قيمية
٣٣	٢٤٠	١٠,٦٠٨	١١,٠٦٢	٧,٢٠٨	٣,٦٩٤	٣,١٠٢	٣,٣٠٩	٣,٤٦٤	ضرائب أخرى

المصدر: وزارة المالية

١/ تعكس بيانات الموازنة بموجب القرار الجمهوري رقم ٦٥ لعام ٢٠١٤ .

شكل (١١): هيكل الإيرادات الضريبية
(متوسط ٤ سنوات: ٢٠١٠/٢٠٠٩ - ٢٠١٤/٢٠١٣)



المصدر: وزارة المالية

جدول (١٢- ب) هيكل الإيرادات العامة (الإيرادات غير الضريبية)									
(مليون جنيه)									
٢٠١٥/٢٠١٤	٢٠١٤/٢٠١٣	١/٢٠١٥/٢٠١٤	٢٠١٤/٢٠١٣	٢٠١٣/٢٠١٢	٢٠١٢/٢٠١١	٢٠١١/٢٠١٠	٢٠١٠/٢٠٠٩	٢٠٠٩/٢٠٠٨	
يوليو-سبتمبر	يوليو-سبتمبر	موازنة	فعليات						
٢٥,٣٢٤	١٨,٧٩٦	١٨٤,٣٤٢	١٩٦,٤٩٩	٩٩,٢٠٣	٩٦,٢١٢	٧٣,٢١٤	٩٧,٦٢١	١١٩,٢٨٣	الإيرادات غير الضريبية
٦٦	٦,٩٩٩	٢٣,٤٩٢	٩٥,٨٥٦	٥,٢٠٨	١٠,١٠٤	٢,٢٨٧	٤,٣٣٣	٧,٩٨٤	المنح
٤٨	٦,٩٨٨	٢٢,٨٥٤	٩٥,٤٩٧	٤,٨٢٠	٩,٣٣٩	٩٢٤	٣,٤٩٧	٧,٥٣٥	منح من حكومات أجنبية
٢,١	٠,٢	٣٦٦	١٥٠	١١٢	٩٥	٣٩٢	٣٣٢	١٤٨	منح من منظمات دولية
١٥	١١	٢٧٢	٢١٠	٢٧٥	٦٧٠	٩٧١	٥٠٣	٣٠١	أخرى ^{١/٢}
٢٥,٢٥٩	١١,٧٩٧	١٦٠,٨٥٠	١٠٠,٦٤٢	٩٣,٩٩٦	٨٦,١٠٨	٧٠,٩٢٧	٩٣,٢٨٨	١١١,٢٩٩	ايرادات أخرى
٢٠,٠٩٧	٧,٨٧١	١١٦,٧٧٨	٥٦,٩٩٠	٥٦,٤٩٤	٥٥,٩٧٩	٤١,١٨٨	٥٤,٥٧١	٥٣,٣٩٥	عوائد الملكية
٢٠٤	٦٦	٧,١٥٨	٧٤٥	٨٣٧	١,٠٧٨	١,١٣٠	٣,٩٢٨	٤,٨٤٩	الفوائد المحصلة
٢٠٢	٦٤	١,٩٤٨	٥٨٩	٦٩٨	٩٠٩	٩٧٩	٣,٧٧٢	٤,٥٨٨	على إعادة الإقراض (تشمل فوائد القروض الخارجية المعاد أقراضها من الخزانة العامة)
١٩,٧٩٦	٧,٧٣٥	٩٦,٤٣٩	٥٣,٩٦٦	٥١,٩٣٥	٥٢,٣٥٨	٤١,٣١٥	٤٣,١٨٦	٤٠,٣٥٦	أرباح الأسهم ومنها:
٤٢	٠	٤٢,٧٤٩	٢١,٨٠٩	١٨,٧٨٥	١٥,٠٢٧	٢١,٠١٠	٢٥,٥٤٦	٢١,٦٣٧	هيئة البترول
١٣,٤١٧	٣,٢٨٣	٢٢,٨٢٦	٩,٢٨٣	١١,٣١٧	١٥,٠١٢	٤٩٨	٢٠٥	٠	البنك المركزي
٥,٤٠٢	٣,٨٠٠	١٩,١٨٩	١٨,٠٨٤	١٦,٣٧٥	١٦,١١٨	١٥,٢٥٢	١٢,٧٢٩	١٣,٥٧٣	قناة السويس
٦٨٤	٢٤٥	٤,٣٠٢	١,٦٣٠	١,٩١٥	٢,٢٠٧	١,٢٨٧	١,٤٣١	١,٢٤٥	الهيئات الإقتصادية
٢٤٨	١٩٥	٣,٨١٩	٢,٣٦٢	٢,٩١١	٢,٩٨٧	٣,٢٦٣	٣,٠٩٩	٣,٨٧٣	شركات قطاع الأعمال العام
٩٧	٧٠	٦,٠٣١	٢,٠٣٤	٣,٣٦١	٣,٠٧٨	١,٦٥٥	٥,٨٩٩	٧,٥٣٦	عائد الإيجارات
٠	٠	٣,١٧٦	١,٧٣٧	٢,٩٣٣	٢,٨٠٠	١,٤٦٥	٢,٧٥٠	٣,٦٦٢	إتاوة البترول
٠	٠	٧,١٥٠	٢٤٥	٣٦١	-٥٣٤	-٢,٩١٢	١,٥٥٧	٦٥٥	عوائد ملكية أخرى
٣,٤٦٥	٢,٧٠٠	٢١,٨٣١	٢٨,٤٩٩	٢٢,٧٣٣	١٧,٨١٩	١٧,٤٠٥	١٧,٢١٢	١٦,٢١٦	حصولية بيع السلع والخدمات
٣,٤٥٩	٢,٦٩٨	٢١,٨٠٢	٢٨,٤٧١	٢٢,٧٠٨	١٧,٧٨٩	١٧,٢٨٠	١٥,٩٧٧	١٤,٧٥٨	ايرادات الخدمات، ومنها:
٢,٥٦٠	٢,٠٤٨	١٦,١٠٠	٢٤,٣٥٩	١٨,٩٤٦	١٤,٢٩٠	١٣,٧٤١	١٢,٢٦٨	١١,٤٦٨	موارد جارية من الصناديق والحسابات الخاصة ^{١/٣}
٦	٣	٢٩	٢٧	٢٥	٣٠	١٢٥	١,٢٣٥	١,٤٥٨	ايرادات بيع السلع، ومنها:
٠	٠	٠	٠	٠	٠	١٠٠	١,٢٠٠	-	حصولية فروق أسعار بيع الغاز الطبيعي
١٤٢	٥٨	٦٧٣	٥٤٦	٤٧٩	٥١٩	٦٤٠	٤٢١	٥٦٦	تعويضات و غرامات
٣٤	٢٠	٥٥٦	١,٠٦١	٦١٢	٦٧٣	٩١٦	٦٨٤	٥١٤	التحويلات الاختيارية
٢٤	٢٠	٥٥٥	٥٧٩	٣٨٣	٤٩٧	٦٧٦	٤٦٠	٣٩٣	جارية
٩,٧	٠,١	١	٤٨٢	٢٣٠	١٧٦	٢٤٠	٢٢٥	١٢٠	رأسمالية
١,٥٢٠	١,١٤٨	٢١,٠١١	١٣,٥٤٧	١٣,٦٧٧	١١,١١٨	١٠,٧٧٩	٢٠,٤٠٠	٤٠,٦٠٨	ايرادات متنوعة
٧١٥	٥٣٤	٤,٤٦٥	٧,٣٢٩	٦,٨٧٢	٣,٥٢٧	٢,٨٦٥	٣,٣٧٣	٣١,٠٥٥	جارية
٨٠٦	٦١٤	١٦,٥٤٦	٦,٢١٩	٦,٨٠٦	٧,٥٩٢	٧,٩١٤	١٧,٠٢٧	٩,٥٥٤	رأسمالية، ومنها
٥٠٥	٣٠١	٠,٠	٢,٩٩٠	٣,٣٦٣	٣,٢٥٤	٣,٥٨٠	٣,٠٨١	٣,٠٩١	نقص الرصيد المدين للدفعات المقدمة لتمويل الاستثمارات ^{١/٥}
٢٠٠	٢٧٠	١٥,٩٩٧	٢,٧٠٩	٢,٦٩٠	٣,١٦٦	٤,٥٥٠	٥,٥٦٧	٤,٦٤٣	موارد ومصادر رأسمالية أخرى لتمويل الاستثمارات

المصدر: وزارة المالية

١/ تعكس بيانات الموازنة بموجب القرار الجمهوري رقم ٦٥ لعام ٢٠١٤ .

٢/ تشمل منح من جهات حكومية.

٣/ إيرادات الصناديق والحسابات الخاصة التابعة لجهات موازنية مثل الجامعات والمراكز الطبية المتخصصة والهيئات والمراكز البحثية، ويقابل هذه الإيرادات مصروفات بذات القيمة موزعة على أبواب الاستخدمات.

٤/ تشمل إيرادات إضافية بنسبة ١٠% من إجمالي الإيرادات الشهرية للصناديق والحسابات الخاصة، بالإضافة إلى نسبة مقدارها ٢٥% من أرصدة تلك الصناديق تؤوّل إلى وزارة المالية خلال العام المالي ٢٠١٣/٢٠١٤ فقط وفقاً للقانون رقم ١٩ لعام ٢٠١٣.

٥/ يعكس المبالغ التي تم دفعها مقدماً لتمويل مشروعات استثمارية خلال العام المالي السابق ولم يتم استخدامها خلال نفس العام، ومن ثم يتم قيد هذه المبالغ في العام المالي التالي كجزء من استثمارات ممولة ذاتياً تحت بند "الإيرادات المتنوعة".

جدول (١٣): توزيع الواردات والمتحصلات الجمركية بحسب التصنيف الوظيفي للواردات^{١/}
(مبنى على التصنيف الواسع للأمم المتحدة)

(مليون جنيه)

الواردات السلعية						الإيرادات الجمركية ٢/					
يوليو - سبتمبر ٢٠١٥/٢٠١٤						يوليو - سبتمبر ٢٠١٥/٢٠١٤					
٢٠١٤/١٣						٢٠١٣/١٢					
٢٠١٢/١١						٢٠١١/١٠					
٢٠١٤/١٣						٢٠١٣/١٢					
٢٠١٢/١١						٢٠١١/١٠					
٢٠١٤/١٣						٢٠١٣/١٢					
٢٠١٢/١١						٢٠١١/١٠					
٢٠١٤/١٣						٢٠١٣/١٢					
٢٠١٢/١١						٢٠١١/١٠					
٢٠١٤/١٣						٢٠١٣/١٢					
٢٠١٢/١١						٢٠١١/١٠					
٢٠١٤/١٣						٢٠١٣/١٢					
٢٠١٢/١١						٢٠١١/١٠					
٢٠١٤/١٣						٢٠١٣/١٢					
٢٠١٢/١١						٢٠١١/١٠					
٢٠١٤/١٣						٢٠١٣/١٢					
٢٠١٢/١١						٢٠١١/١٠					
٢٠١٤/١٣						٢٠١٣/١٢					
٢٠١٢/١١						٢٠١١/١٠					
٢٠١٤/١٣						٢٠١٣/١٢					
٢٠١٢/١١						٢٠١١/١٠					
٢٠١٤/١٣						٢٠١٣/١٢					
٢٠١٢/١١						٢٠١١/١٠					
٢٠١٤/١٣						٢٠١٣/١٢					
٢٠١٢/١١						٢٠١١/١٠					
٢٠١٤/١٣						٢٠١٣/١٢					
٢٠١٢/١١						٢٠١١/١٠					
٢٠١٤/١٣						٢٠١٣/١٢					
٢٠١٢/١١						٢٠١١/١٠					
٢٠١٤/١٣						٢٠١٣/١٢					
٢٠١٢/١١						٢٠١١/١٠					
٢٠١٤/١٣						٢٠١٣/١٢					
٢٠١٢/١١						٢٠١١/١٠					
٢٠١٤/١٣						٢٠١٣/١٢					
٢٠١٢/١١						٢٠١١/١٠					
٢٠١٤/١٣						٢٠١٣/١٢					
٢٠١٢/١١						٢٠١١/١٠					
٢٠١٤/١٣						٢٠١٣/١٢					
٢٠١٢/١١						٢٠١١/١٠					
٢٠١٤/١٣						٢٠١٣/١٢					
٢٠١٢/١١						٢٠١١/١٠					
٢٠١٤/١٣						٢٠١٣/١٢					
٢٠١٢/١١						٢٠١١/١٠					
٢٠١٤/١٣						٢٠١٣/١٢					
٢٠١٢/١١						٢٠١١/١٠					
٢٠١٤/١٣						٢٠١٣/١٢					
٢٠١٢/١١						٢٠١١/١٠					
٢٠١٤/١٣						٢٠١٣/١٢					
٢٠١٢/١١						٢٠١١/١٠					
٢٠١٤/١٣						٢٠١٣/١٢					
٢٠١٢/١١						٢٠١١/١٠					
٢٠١٤/١٣						٢٠١٣/١٢					
٢٠١٢/١١						٢٠١١/١٠					
٢٠١٤/١٣						٢٠١٣/١٢					
٢٠١٢/١١						٢٠١١/١٠					
٢٠١٤/١٣						٢٠١٣/١٢					
٢٠١٢/١١						٢٠١١/١٠					
٢٠١٤/١٣						٢٠١٣/١٢					
٢٠١٢/١١						٢٠١١/١٠					
٢٠١٤/١٣						٢٠١٣/١٢					
٢٠١٢/١١						٢٠١١/١٠					
٢٠١٤/١٣						٢٠١٣/١٢					
٢٠١٢/١١						٢٠١١/١٠					
٢٠١٤/١٣						٢٠١٣/١٢					
٢٠١٢/١١						٢٠١١/١٠					
٢٠١٤/١٣						٢٠١٣/١٢					
٢٠١٢/١١						٢٠١١/١٠					
٢٠١٤/١٣						٢٠١٣/١٢					
٢٠١٢/١١						٢٠١١/١٠					
٢٠١٤/١٣						٢٠١٣/١٢					
٢٠١٢/١١						٢٠١١/١٠					
٢٠١٤/١٣						٢٠١٣/١٢					
٢٠١٢/١١						٢٠١١/١٠					
٢٠١٤/١٣						٢٠١٣/١٢					
٢٠١٢/١١						٢٠١١/١٠					
٢٠١٤/١٣						٢٠١٣/١٢					
٢٠١٢/١١						٢٠١١/١٠					
٢٠١٤/١٣						٢٠١٣/١٢					
٢٠١٢/١١						٢٠١١/١٠					
٢٠١٤/١٣						٢٠١٣/١٢					
٢٠١٢/١١						٢٠١١/١٠					
٢٠١٤/١٣						٢٠١٣/١٢					
٢٠١٢/١١						٢٠١١/١٠					
٢٠١٤/١٣						٢٠١٣/١٢					
٢٠١٢/١١						٢٠١١/١٠					
٢٠١٤/١٣						٢٠١٣/١٢					
٢٠١٢/١١						٢٠١١/١٠					
٢٠١٤/١٣						٢٠١٣/١٢					
٢٠١٢/١١						٢٠١١/١٠					
٢٠١٤/١٣						٢٠١٣/١٢					
٢٠١٢/١١						٢٠١١/١٠					
٢٠١٤/١٣						٢٠١٣/١٢					
٢٠١٢/١١						٢٠١١/١٠					
٢٠١٤/١٣						٢٠١٣/١٢					
٢٠١٢/١١						٢٠١١/١٠					
٢٠١٤/١٣						٢٠١٣/١٢					
٢٠١٢/١١						٢٠١١/١٠					
٢٠١٤/١٣						٢٠١٣/١٢					
٢٠١٢/١١						٢٠١١/١٠					
٢٠١٤/١٣						٢٠١٣/١٢					
٢٠١٢/١١						٢٠١١/١٠					
٢٠١٤/١٣						٢٠١٣/١٢					
٢٠١٢/١١						٢٠١١/١٠					
٢٠١٤/١٣						٢٠١٣/١٢					
٢٠١٢/١١						٢٠١١/١٠					
٢٠١٤/١٣						٢٠١٣/١٢					
٢٠١٢/١١						٢٠١١/١٠					
٢٠١٤/١٣						٢٠١٣/١٢					
٢٠١٢/١١						٢٠١١/١٠					
٢٠١٤/١٣						٢٠١٣/١٢					
٢٠١٢/١١						٢٠١١/١٠					
٢٠١٤/١٣						٢٠١٣/١٢					
٢٠١٢/١١						٢٠١١/١٠					
٢٠١٤/١٣						٢٠١٣/١٢					
٢٠١٢/١١						٢٠١١/١٠					
٢٠١٤/١٣						٢٠١٣/١٢					
٢٠١٢/١١						٢٠١١/١٠					
٢٠١٤/١٣						٢٠١٣/١٢					
٢٠١٢/١١						٢٠١١/١٠					
٢٠١٤/١٣						٢٠١٣/١٢					
٢٠١٢/١١						٢٠١١/١٠					
٢٠١٤/١٣						٢٠١٣/١٢					
٢٠١٢/١١						٢٠١١/١٠					
٢٠١٤/١٣						٢٠١٣/١٢					
٢٠١٢/١١						٢٠١١/١٠					
٢٠١٤/١٣						٢٠١٣/١٢					
٢٠١٢/١١						٢٠١١/١٠					
٢٠١٤/١٣						٢٠١٣/١٢					
٢٠١٢/١١						٢٠١١/١٠					
٢٠١٤/١٣						٢٠١٣/١٢					
٢٠١٢/١١						٢٠١١/١٠					
٢٠١٤/١٣						٢٠١٣/١٢					
٢٠١٢/١١						٢٠١١/١٠					
٢٠١٤/١٣						٢٠١٣/١٢					
٢٠١٢/١١						٢٠١١/١٠					
٢٠١٤/١٣						٢٠١٣/١٢					
٢٠١٢/١١						٢٠١١/١٠					
٢٠١٤/١٣						٢٠١٣/١٢					
٢٠١٢/١١						٢٠١١/١٠					
٢٠١٤/١٣						٢٠١٣/١٢					
٢٠١٢/١١						٢٠١١/١٠					
٢٠١٤/١٣						٢٠١٣/١٢					
٢٠١٢/١١						٢٠١١/١٠					
٢٠١٤/١٣						٢٠١٣/١٢					
٢٠١٢/١١						٢٠١١/١٠					
٢٠١٤/١٣						٢٠١٣/١٢					
٢٠١٢/١١						٢٠١١/١٠					
٢٠١٤/١٣						٢٠١٣/١٢					
٢٠١٢/١١						٢٠١١/١٠					
٢٠١٤/١٣						٢٠١٣/١٢					
٢٠١٢/١١						٢٠١١/١٠					
٢٠١٤/١٣						٢٠١٣/١٢					
٢٠١٢/١١						٢٠١١/١٠					
٢٠١٤/١٣						٢٠١٣/١٢					
٢٠١٢/١١						٢٠١١/١٠					
٢٠١٤/١٣						٢٠١٣/١٢					
٢٠١٢/١١						٢٠١١/١٠					
٢٠١٤/١٣						٢٠١٣/١٢					
٢٠١٢/١١						٢٠١١/١٠					
٢٠١٤/١٣						٢٠١٣/١٢					
٢٠١٢/١١						٢٠١١/١٠					
٢٠١٤/١٣						٢٠١٣/١٢					
٢٠١٢/١١						٢٠١١/١٠					
٢٠١٤/١٣						٢٠١٣/١٢					
٢٠١٢/١١						٢٠١١/١٠					
٢٠١٤/١٣						٢٠١٣/١٢					
٢٠١٢/١١						٢٠١١/١٠					
٢٠١٤/١٣						٢٠١٣/١٢					
٢٠١٢/١١						٢٠١١/١٠					
٢٠١٤/١٣						٢٠١٣/١٢					
٢٠١٢/١١						٢٠١١/١٠					
٢٠١٤/١٣						٢٠١٣/١٢					
٢٠١٢/١١						٢٠١١/١٠					
٢٠١٤/١٣						٢٠١٣/١٢					
٢٠١٢/١١						٢٠١١/١٠					
٢٠١٤/١٣						٢٠١٣/١٢					
٢٠١٢/١١						٢٠١١/١٠					
٢٠١٤/١٣						٢٠١٣/١٢					
٢٠١٢/١١						٢٠١١/١٠					
٢٠١٤/١٣						٢٠١٣/١٢					
٢٠١٢/١١						٢٠١١/١٠					
٢٠١٤/١٣						٢٠١٣/١٢					
٢٠١٢/١١						٢٠١١/١٠					
٢٠١٤/١٣						٢٠١٣/١٢					
٢٠١٢/١١						٢٠١١/١٠					
٢٠١٤/١٣						٢٠١٣/١٢					
٢٠١٢/١١						٢٠١١/١٠					
٢											

جدول (١٤): هيكل المصروفات العامة^{١/٢}

(مليون جنيه)

٢٠١٥/٢٠١٤	٢٠١٤/٢٠١٣	١/ ٢٠١٥/٢٠١٤	٢٠١٤/٢٠١٣	٢٠١٣/٢٠١٢	٢٠١٢/٢٠١١	٢٠١١/٢٠١٠	٢٠١٠/٢٠٠٩	٢٠٠٩/٢٠٠٨	
يوليو-سبتمبر	يوليو-سبتمبر	موازنة	فعليات						
١٤٠,٩١٥	١١٧,٢٣٦	٧٨٩,٤٣١	٧٠١,٥١٤	٥٨٨,١٨٨	٤٧٠,٩٩٢	٤٠١,٨٦٦	٣٦٥,٩٨٧	٣٥١,٥٠٠	المصروفات
٥٢,٥٦٢	٤٤,٨٧٤	٢٠٧,٢٤٣	١٧٨,٥٨٩	١٤٢,٩٥٦	١٢٢,٨١٨	٩٦,٢٧١	٨٥,٣٦٩	٧٦,١٤٧	الأجور والتعويضات للعاملين
٤٣,٤٨٥	٣٦,٩٣٦	١٧٢,٤٠٥	١٤٦,٨٧٠	١١٨,١٩٦	٩٩,٩٢٦	٧٨,٢٧٠	٧٠,٣٢١	٦٢,٦٥٨	الاجور والبدلات النقدية والعينية
٦,٩٤١	٦,٣٥٣	٣٠,٢٣٠	٢٦,٤٧١	٢٤,٠٠٦	١٩,٩٥٩	١٧,٩١٧	١٥,٨٤٠	١٥,١٥٧	الوظائف الدائمة
٥٧٢	٥١٢	٢,٣٩٤	٢,٥٩٠	١,٩٨٣	٢,١٢٤	١,٧٤٨	١,١٩١	٩٦٩	الوظائف المؤقتة
٢٣,٨٦٩	٢٢,١٧٠	٨٥,٨٤٧	٧٥,٢٧٩	٦١,٢٩٣	٥٢,٧٢٩	٣٥,٠٩٣	٢٩,٩٤٠	٢٦,٧١٠	المكافآت
٥,٣٢٨	٤,٦٧٤	٢٣,٩٨١	٢٢,١٧٢	١٧,٣١٧	١١,٢٠٧	٩,٩٨١	٩,٣٨١	٦,٢٢٣	بدلات نوعية
٦,١٤٢	٢,٦٨٦	٢٦,٩٢٥	١٧,٧٢٨	١١,٦٨١	١١,٣٩٧	١١,٣٩٦	١١,٧١٠	١١,٧٣٨	مزايا نقدية
٦٣٣	٥٤١	٣,٠٢٨	٢,٦٣٠	١,٩١٥	٢,٥٠٩	٢,١٣٥	٢,٢٦٠	١,٨٦١	المزايا العينية
٤,٨٤١	٤,٢٥٨	١٩,٢٣١	١٦,٧٠٥	١٣,٦٧٥	١١,٥٨٩	٩,١٠٣	٧,٨٥٠	٧,٢١٠	المزايا التأمينية
٤,٢٤٤	٣,٨٠٠	١٦,٦٤٦	١٤,٧٩٢	١٢,١٠٠	١٠,٣٠٦	٨,٠٧٠	٦,٩٧٠	٦,٤١٢	حصة الحكومة في صندوق التأمين الاجتماعي للحكومة
٥٩٧	٤٥٨	٢,٥٨٥	١,٩١٢	١,٥٧٥	١,٢٨٣	١,٠٣٣	٨٨٠	٧٩٨	مزايا تأمينية أخرى
٤,٠٢٨	٣,٥٥٧	٣٣,٠٧٠	٢٧,٢٤٧	٢٦,٦٥٢	٢٦,٨٢٦	٢٦,١٤٨	٢٨,٠٥٩	٢٥,٠٧٢	شراء السلع والخدمات
١,٦١١	١,٤٤٤	١٤,٣٨٧	١٢,٠٨٤	١١,٩٩٤	١٠,٥٩٩	٩,٩٧٩	١١,٩٦٧	١١,٤٠٤	السلع ومنها
٨١٨	٦١٠	٧,٠٣١	٥,٨٤٠	٥,٧٠٤	٤,٢٩٩	٤,٠٣١	٤,١٤٩	٣,٤٨٢	المواد الخام
٢٢٢	١٨٩	٩٨٦	٨٠٥	١,٠١٦	٩٥٥	٨٧١	١,٥٣٧	١,٠٤٦	وقود وزيوت و قوى محرك للتشغيل
٣٤٦	٤٢٠	٤,٥٨٣	٤,٠٢٠	٣,٩٥٧	٤,١٥٩	٣,٨٤٦	٤,٩٩٣	٥,٨٣١	مياه وانارة
٢,١٥٢	١,٨٩٥	١٣,٦١٦	١١,٧٨٦	١١,٢٩٧	١١,٥١٦	١٠,٧١٦	١١,٤٤٢	٩,٨٠٥	الخدمات ومنها
٦٥٦	٥٨١	٤,٦٦٦	٣,٤٧٧	٣,٥٦٦	٣,١٩٤	٣,٣٣٦	٣,٤٢٨	٢,٩٢٥	نفقات الصيانة
٦١	٣٢١	١,٢٣٠	١,٣١٥	١٣٧٠	١,١٨٥	٨٤٢	١,٢٦٤	١,٠٩٤	نفقات طبع ودوريات وحقوق تأليف
٧٣١	٥٤٧	٢,٩٠٥	٢,٥٤١	٢,٣٢٩	٢,١٠٦	٢,١١٢	١,٩٠٠	١,٣٤٩	نقل وانتقالات عامة
٥٢٥	٣٦٣	٢,٨٤٢	٣,٢٤٣	٢,٩٩٤	٣,٨٥٠	٣,١٣٣	٣,٤٥٩	٣,١٥٨	نفقات خدمية متنوعة ^{١/٣}
٢٦٥	٢١٨	٥,٠٦٧	٣,٣٧٨	٣,٣٦١	٤,٧١١	٥,٤٥٣	٤,٦٥٠	٣,٨٦٤	أخرى

المصدر: وزارة المالية، مصلحة الضرائب المصرية

١/ تعكس بيانات الموازنة بموجب القرار الجمهوري رقم ٦٥ لعام ٢٠١٤ .

٢/ التتويب يتفق مع معايير صندوق النقد الدولي والمعروفة بـ GFS ٢٠٠١ على أساس نقدي.

٣/ يشمل مصروفات خدمية أخرى متنوعة، من أهمها نفقات تنفيذ الأحكام القضائية.

جدول (١٤): هيكل المصروفات العامة (تابع)

(مليون جنيه)

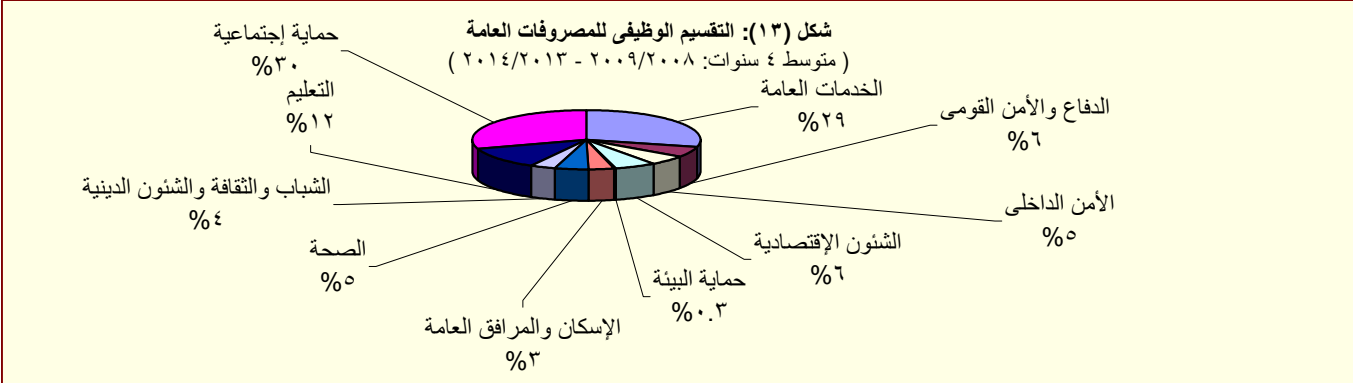
٢٠١٥/١٤	٢٠١٤/١٣	٢٠١٥/٢٠١٤ ^{١/}	٢٠١٤/١٣	٢٠١٣/١٢	٢٠١٢/١١	٢٠١١/١٠	٢٠١٠/٠٩	٢٠٠٩/٠٨
يوليو-سبتمبر	يوليو-سبتمبر	موازنة	فعليات					
٤٢,٧١٠	٣٧,٣٧٣	١٩٩,٠١١	١٧٣,١٥٠	١٤٦,٩٩٥	١٠٤,٤٤١	٨٥,٠٧٧	٧٢,٣٣٣	٥٢,٨١٠
١,٢٨١	١,١٦٩	٨,١٣٦	٤,٩٩٦	٣,٨٩٦	٣,٤١٨	٣,٤١٦	٢,٨٤٠	٣,٥٩٨
٣٥,٩٦٠	٣٠,٧٥٠	١٦٩,١٢١	١٤٨,٧٩٨	١٢٥,١٣١	٨٤,٤٥٥	٦١,١٣٤	٥٣,١٢٨	٣٢,٦٧٢
٥,٤٦٤	٥,٤٥٠	٢١,٥٥٥	١٩,١٤٣	١٧,٨٣٦	١٦,٤٢٠	٢٠,٤٠٠	١٦,١٧٨	١٦,٤٠٣
٦	٤.١	١٩٩	٢١٣	١٣٣	١٤٨	١٢٧	١٨٧	١٣٨
٢٥,١٨٩	١٩,٧٥٥	٢٣٣,٨٥٣	٢٢٨,٥٧٩	١٩٧,٠٩٣	١٥٠,١٩٣	١٢٣,١٢٥	١٠٢,٩٧٤	١٢٧,٠٣٣
١٠,٢٣٧	٧,٧٩٦	١٧٨,٦٥٤	١٨٧,٦٥٩	١٧٠,٨٠٠	١٣٤,٩٦٣	١١١,٢١١	٩٣,٥٧٠	٩٣,٨٣٠
١٠,٠٥٠	٧,٤٥٨	١٧٧,٠٠٤	١٨٦,١٣٢	١٦٨,٩٧٨	١٣١,٨٨٥	١٠٨,٣١٦	٩١,٢١٦	٩١,١٨٥
٦,٩٩٤	٢,٣٩٣	٣١,٥٥٧	٣٥,٤٩٣	٣٢,٥٥١	٣٠,٢٨٢	٣٢,٧٤٣	١٦,٨١٩	٢١,٠٧٢
٠	٠	١٠٠,٢٥١	١٢٦,١٨٠	١٢٠,٠٠٠	٩٥,٥٣٥	٦٧,٦٨٠	٦٦,٥٢٤	٦٢,٧٠٣
١٨٨	٣٣٨	١,٦٥٠	١,٥٢٧	١,٨٢٢	٣,٠٧٨	٢,٨٩٥	٢,٣٥٤	٢,٦٤٥
١,٨٥٧	٩٣٥	٥,٩٤٠	٥,١٩٠	٥,٠١٤	٥,٣٠٥	٥,٣١٩	٤,٣٨٠	٤,٢١٣
٤	١٢	٧٣	٢٣٩	١٤٥	٢١٩	٢٠٠	١٢٨	١٦٩
٠.٢	٠.٢	٠.٢	٠	٠.٤	٠.٢	١.٢	-	-
١,٨٥٣	٩٢٢	٥,٨٦٧	٤,٩٥١	٤,٨٦٩	٥,٠٨٥	٥,١١٨	٤,٢٥٢	٤,٠٤٤
١٢,٨٨٠	١٠,٨٠٨	٤٤,٩٩٥	٣٥,٢٠٠	٢٠,٧٧٨	٩,٣٦٧	٦,١١٨	٤,٤٨٣	٢٨,٧٠٧
١,٦٧٦	٩٨١	١٠,٨٣١	٥,٠٩٦	٣,٧٥٣	٢,٥٨١	٢,٠٤٨	١,٤٦٤	١,٢٣٦
١١,٠٧١	٩,٧٣٤	٣٣,٢١٣	٢٩,٢٠٠	١٦,٣٥٢	٦,٢٠٠	٣,٤٣٨	٢,٤٠٠	٢٦,٨٠٥
٩٣	٦٩	٨١٢	٧٣٣	٥٨٧	٥١٦	٥٧٢	٥٧٠	٦٢٥
٤٠	٢٤	١٣٩	١٧١	٨٧	٧٠	٦٠	٤٩	٤١
١٠,٩٣٩	٨,١٣٠	٤٩,٠٦٥	٤١,٠٦٨	٣٤,٩٧٥	٣٠,٧٩٦	٣١,٣٦٤	٢٨,٩٠١	٢٧,٠٠٧
٦٩٧	٣٠٥	٤,٦٢٥	٥,٩٧٦	٣,٨٣٠	٣,٠٢٦	٣,٣٦٥	٣,٩٠٩	٣,٩٠٩
١٦	١٣	٨٠	١٢٤	٩٢	٥٨	٦٧	٧٤	١٠٠
٥٣	١	٣٨٠	٢٢٨	٣١٤	٣٤٥	١٦٢	٢٤٦	٢٥٦
٦٢٨	٢٩١	٤,١٦٥	٥,٦٢٤	٣,٤٢٤	٢,٦٢٣	٣,١٣٦	٣,٥٨٩	٣,٥٥٣
١٠,٢٤٢	٧,٨٢٥	٤٤,٤٤٠	٣٥,٠٩٢	٣١,١٤٥	٢٧,٧٧٠	٢٨,٠٠٠	٢٤,٩٩٢	٢٣,٠٩٨
٥,٤٨٧	٣,٦٠٠	٦٧,١٨٩	٥٢,٨٨٢	٣٩,٥١٦	٣٥,٩١٨	٣٩,٨٨١	٤٨,٣٥٠	٤٣,٤٣٠
٥,٠٣٣	٣,٣٨٣	٦٠,٨١١	٣٨,٤٣٧	٣١,٩٣١	٢٨,٩٩٧	٣٣,٣٠٣	٣٩,٢٠٥	٣٤,٦٥٤
٤,٩٦٠	٣,٣٠٧	٥٩,٨١٤	٣٧,٩٠٩	٣١,٤٠٤	٢٨,٣٩٨	٣٢,٦٤٨	٣٨,٦٢٢	٣٤,١٦١
٧٤	٧٦	٩٩٧	٥٢٨	٥٢٦	٥٩٩	٦٥٥	٥٨٣	٤٩٣
٨٢	٩	١,٣٤٩	٨٦٩	٨٠٩	٥٨٣	٥٠٨	٦٨٠	٤٤٨
٣٧٢	٢٠٩	٤,٠٢٩	١٣,٥٧٦	٦,٧٧٧	٦,٣٣٧	٦,٠٧٠	٨,٤٦٥	٨,٣٢٩
الفوائد ومنها:								
فوائد خارجية								
فوائد محلية (لغير الحكوميين)								
فوائد محلية (لوحدة الحكومة العامة)								
أخرى								
الدعم والمنح والمزايا الإجتماعية								
الدعم								
لمؤسسات حكومية غير مالية، ومنها:								
دعم السلع التموينية								
دعم السلع البترولية								
لمؤسسات مالية حكومية								
المنح								
للحكومات الأجنبية								
للمؤسسات الدولية								
لجهات الحكومة العامة								
مزايا إجتماعية								
مزايا الأمان الإجتماعى								
مساعات إجتماعية ^{٢/}								
نفقات خدمية لغير العاملين								
مزايا إجتماعية للعاملين								
المصروفات الأخرى								
جارية								
ضرائب ورسوم								
اشركاكات								
اخرى متنوعة								
المصروفات الأخرى الإجمالية والإحتياطيات العامة ^{٣/}								
شراء أصول غير مالية (الاستثمارات)								
الاصول الثابتة								
استثمار مباشر (شامل الرسوم الجمركية)								
نفقات ايرادية مؤجلة (تشغيل)								
الاصول غير المنتجة								
أخرى								

المصدر: وزارة المالية

١/ تعكس بيانات الموازنة بموجب القرار الجمهوري رقم ٦٥ لعام ٢٠١٤ .

٢/ يعكس مساهمات الخزانة فى صناديق المعاشات.

٣/ يتضمن الإنفاق على الدفاع والأمن القومى.



المصدر: وزارة المالية