

القسم الرابع

مؤشرات المالية العامة

ملخص المعاملات المالية للحكومة-----	٢٥	جدول (١٠)
ملخص المعاملات الرئيسية للموازنة العامة : القطاع الحكومي -----	٢٦-٢٧	جدول (١١)
هيكل الإيرادات العامة (الإيرادات الضريبية)-----	٢٨	جدول (١٢ - أ)
هيكل الإيرادات العامة (الإيرادات غير الضريبية)-----	٢٩	جدول (١٢ - ب)
توزيع المتحصلات الجمركية بحسب التصنيف الوظيفي للواردات -----	٣٠	جدول (١٣)
هيكل المصروفات العامة-----	٣١-٣٢	جدول (١٤)

جدول (١٠) : ملخص المعاملات المالية للحكومة

(مليون جنيه)

	٢٠١٤/٢٠١٣		٢٠١٥/٢٠١٤		٢٠١٦/٢٠١٥		٢٠١٧/٢٠١٦		٢٠١٨/٢٠١٧		٢٠١٩/٢٠١٨		٢٠٢٠/٢٠١٩	
	قطاع الموازنة ^{١/}	الحكومة العامة ^{٢/}	قطاع الموازنة ^{١/}	الحكومة العامة ^{٢/}	قطاع الموازنة ^{١/٢}	الحكومة العامة ^{٢/}	قطاع الموازنة ^{١/}	الحكومة العامة ^{٢/}	قطاع الموازنة ^{١/٢}	الحكومة العامة ^{٢/}	قطاع الموازنة ^{١/}	الحكومة العامة ^{٢/}	قطاع الموازنة ^{١/}	الحكومة العامة ^{٢/}
إجمالي الإيرادات	٤٥٦,٧٨٨	٥١٩,٤٤٩	٤٦٥,٢٤١	٥٣٨,٣٧٨	٤٩١,٤٨٨	٥٤٩,٠٨٠	٦٥٩,١٨٤	٨٢١,١٣٤	٩٤١,٩١٠	١,١٣٤,٤٢٤				
الإيرادات الضريبية	٢٦٠,٢٨٩	٢٦٠,٢٨٩	٣٠٥,٩٥٧	٣٠٥,٩٥٧	٣٥٢,٣١٥	٣٥٢,٣١٥	٤٦٢,٠٠٧	٦٢٩,٣٠٢	٧٣٦,١٢١	٨٥٦,٦١٦				
المنح	٩٥,٨٥٦	٩٥,٨٥٦	٢٥,٤٣٧	٢٥,٤٣٧	٣,٥٤٣	٣,٥٤٣	١٧,٦٨٣ ^{١/}	٣,١٩٤	٢,٦٠٩	٣,٨٠٥				
إيرادات أخرى	١٠٠,٦٤٢	١٦٣,٣٠٤	١٣٣,٨٤٧	٢٠,٦٩٨٤	١٣٥,٦٣٠	١٩٣,٢٢٢	١٧٩,٤٩٤	١٨٨,٦٣٩	٢٠٣,١٨١	٢٧٤,٠٠٣				
إجمالي المصروفات	٧٠١,٥١٤	٧٥٩,٨٤٧	٧٣٣,٣٥٠	٨٠٥,٩٢٩	٨١٧,٨٤٤	٨٨٦,٧٧٤	١,٠٣١,٩٤١	١,٢٤٤,٤٠٨	١,٣٦٩,٨٧٠	١,٥٧٤,٥٥٩				
الأجور و تعويضات العاملين	١٧٨,٥٨٩	١٨٠,٨٢٩	١٩٨,٤٦٨	٢٠٠,٩٣٣	٢١٣,٧٢١	٢١٦,١٥٣	٢٢٥,٥١٣	٢٤٠,٠٥٤	٢٦٦,٠٩١	٣٠١,١١٥				
شراء السلع والخدمات	٢٧,٢٤٧	٢٧٥٥٦	٣١,٢٧٦	٣١٥٨٠	٣٥,٦٦٢	٣٥,٩٣٦	٤٢,٤٥٠	٥٣,٠٨٨	٦٢,٣٦٥	٧٤,٩٢٣				
الفوائد	١٧٣,١٥٠	١٥٩٣٣٠	١٩٣,٠٠٨	١٧٩٠٣٥	٢٤٣,٦٣٥	٢٢٥,١٩٥	٣١٦,٦٠٢	٤٣٧,٤٤٨	٥٣٣,٠٤٥	٥٦٩,١٣٥				
الدعم والمنح والمزايا الإجتماعية	٢٢٨,٥٧٩	٢٩٨٠٠٢	١٩٨,٥٦٩	٢٨٢١١٦	٢٠١,٠٢٤	٢٨٥,٥٤٤	٢٧٦,٧١٩	٣٢٩,٣٧٩	٢٨٧,٤٦١	٣٢٧,٦٩٩				
المصروفات الأخرى	٤١,٠٦٨	٤١٢٠٩	٥٠,٢٧٩	٥٠,٣٤٨	٥٤,٥٥١	٥٤,٥٨٠	٦١,٥١٧	٧٤,٧٥٨	٧٧,٥٦٥	٩٠,٤٤٢				
شراء أصول غير مالية (الاستثمارات)	٥٢,٨٨٢	٥٢٩٢١	٦١,٧٥٠	٦١٩١٧	٦٩,٢٥٠	٦٩,٣٦٥	١٠٩,١٤١	١٠٩,٦٨٠	١٤٣,٣٤٢	٢١١,٢٤٥				
الميزان النقدي ^{٣/}	-٢٤٤,٧٢٧	-٢٤٠,٣٩٩	-٢٦٨,١٠٩	-٢٦٧,٥٥١	-٣٢٦,٣٥٦	-٣٣٧,٦٩٤	-٣٧٢,٧٥٧	-٤٢٣,٢٧٤	-٤٢٧,٩٦٠	-٤٤٠,١٣٥				
صافي حيازة الأصول المالية	١٠,٧١٣	١٤٣١٧	١١,٣٢١	١٦٧٦٣	١٣,١٣٩	٣٢,٦٥٥	٦,٨٣٣	٩,٣٠٦	١,٩٩١	٥,٠٠٥				
الميزان الكلي	-٢٥٥,٤٣٩	-٢٥٤,٧١٦	-٢٧٩,٤٣٠	-٢٨٤,٣١٤	-٣٣٩,٤٩٥	-٣٧٠,٣٤٩	-٣٧٩,٥٩٠	-٤٣٢,٥٨٠	-٤٢٩,٩٥١	-٤٤٥,١٤٠				
ملاحظات														
الميزان الكلي / الناتج المحلي (%) ^{٤/}	-١٢.٠	-١٢.٠	-١١.٤	-١١.٦	-١٢.٥	-١٣.٧	-١٠.٩	-٩.٧	-٨.١	-٧.٢				
الميزان الأولى / الناتج المحلي (%) ^{٤/}	-٣.٩	-٤.٥	-٣.٥	-٤.٣	-٣.٥	-٥.٤	-١.٨	٠.١	١.٩	٢.٠				
إجمالي الإيرادات / الناتج المحلي (%) ^{٤/}	٢١.٤	٢٤.٤	١٩.٠	٢٢.٠	١٨.١	٢٠.٣	١٩.٠	١٨.٥	١٧.٧	١٨.٤				
إجمالي المصروفات / الناتج المحلي (%) ^{٤/}	٣٢.٩	٣٥.٧	٣٠.٠	٣٣.٠	٣٠.٢	٣٢.٧	٢٩.٧	٢٨.٠	٢٥.٧	٢٥.٦				

المصدر: وزارة المالية

١/ يشمل قطاع موازنة الجهاز الإدارى و المحليات، والهيئات الخدمية العامة.

٢/ تشمل المعاملات المالية لكل من أجهزة الموازنة العامة، وبنك الإستثمار القومى، وصناديق التأمين والمعاشات ، ومع مراعاة إستبعاد كافة المعاملات البنينة للجهات الثلاث لمنع إزدواجية الحساب.

٣/ العجز الكلي مطروح منه صافي حيازة الأصول المالية.

٤/ تم مراجعة تقديرات الناتج المحلي الإجمالي لتصبح ٥٣٢٢.٣ مليار جنيه في عام ٢٠١٩/٢٠١٨ بدلاً من تقديرات سابقة بنحو ٥٢٥٠.٩ مليار جنيه. في حين تم مراجعة الناتج المحلي الإجمالي للسنة المالية ٢٠٢٠/٢٠١٩ إلى نحو ٥٨٢٠ مليار جنيه بدلاً من ٥٩٦٠.٩ مليار جنيه وذلك وفقاً لآخر أرقام منشورة لوزارة التخطيط والتنمية الاقتصادية.

٥/ تنشر وزارة المالية بيانات أداء الحكومة العامة للعام المالى ٢٠١٤/٢٠١٥ للمرة الأولى، وذلك بعد القيام بتدقيق البيانات مع الجهات المعنية والتي تدخل ضمن نطاق الحكومة العامة.

٦/ ترجع الزيادة فى المنح فى الأساس نتيجة لتلقى منح رأسمالية من دولة الإمارات لتمويل الاستثمارات خلال العام المالى ٢٠١٦/٢٠١٧.

٧/ تمكس بيانات الموازنة العامة للدولة بموجب قانون ربط الموازنة رقم ٧٩ لعام ٢٠١٩.

جدول (١١) القطاع الحكومي : ملخص المعاملات الرئيسية للموازنة العامة ٢٠٢١/٢٠٢٠

								٢٠٢٠/٢٠١٩
موازنة								
٢٠٢١/٢٠٢٠	٢٠٢٠/٢٠١٩	٢٠١٩/٢٠١٨	٢٠١٨/٢٠١٧	٢٠١٧/٢٠١٦	٢٠١٦/٢٠١٥	٢٠١٥/٢٠١٤	٢٠١٤/٢٠١٣	
يوليو-أغسطس	يوليو-أغسطس			فعليات				
١٢٦,٠٠٣	١٠٧,١٥٤	٩٤١,٩١٠	٨٢١,١٣٤	٦٥٩,١٨٤	٤٩١,٤٨٨	٤٦٥,٢٤١	٤٥٦,٧٨٨	إجمالي الإيرادات
٩٢,٤٤٧	٨٠,٦٦١	٧٣٦,١٢١	٦٢٩,٣٠٢	٤٦٢,٠٠٧	٣٥٢,٣١٥	٣٠٥,٩٥٧	٢٦٠,٢٨٩	الإيرادات الضريبية
٣٣,٩٤٣	٢٣,٨٧١	٢٥٠,٠٨٠	٢٠٧,٢٣٠	١٦٦,٨٩٧	١٤٤,٧٤٣	١٢٩,٨١٨	١٢٠,٩٢٥	الضريبة على الدخل
٦,١٤٦	٦,٩٩٥	٥٨,٩٠٧	٥١,٤١٠	٣٦,٥٣٩	٢٧,٩٩٠	٢١,١٠٧	١٨,٧٦١	الضرائب على الممتلكات
٤٦,٣٥٢	٤٤,٥٣٢	٣٥٠,٥٧٦	٢٩٤,٢٥٧	٢٠٨,٦٢٤	١٤٠,٥٢٥	١٢٢,٩٣٠	٩١,٨٦٧	الضرائب على السلع والخدمات
٦,٠٠٦	٥,٢٥٦	٤٢,٠٢٠	٣٧,٩٠٨	٣٤,٢٥٥	٢٨,٠٩١	٢١,٨٦٧	١٧,٦٧٣	الضرائب على التجارة الدولية (الجمارك)
.	٧	٣٤,٥٣٨	٣٨,٤٩٧	١٥,٦٩١	١٠,٩٦٦	١٠,٢٣٥	١١,٠٦٢	ضرائب أخرى
٣٣,٥٥٦	٢٦,٤٩٣	٢٠٥,٧٩٠	١٩١,٨٣٣	١٩٧,١٧٧	١٣٩,١٧٣	٤/١٥٩,٢٨٤	١٩٦,٤٩٩	الإيرادات غير الضريبية
٢٨٠	١٢٢	٢,٦٠٩	٣,١٩٤	٧/١٧,٦٨٣	٣,٥٤٣	٢٥,٤٣٧	٩٥,٨٥٦	المنح
٢٦٠	١٢٢	١,١٠٠	١,٠٠٦	١٧,٠٤٠	٣,٢٣٦	٢٤,٩٤٢	٩٥,٤٩٧	من حكومات أجنبية
١٨	.	٧٤٧	٩٠٨	٣٥٤	١٦٩	٣٠٢	١٥٠	من منظمات دولية
٢	.	٧٦١	١,٢٨٠	٢٨٩	١٣٧	١٩٤	٢١٠	من جهات حكومية
٣٣,٢٧٧	٢٦,٣٧١	٢٠٣,١٨١	١٨٨,٦٣٩	١٧٩,٤٩٤	١٣٥,٦٣٠	١٣٣,٨٤٧	١٠٠,٦٤٢	إيرادات أخرى
١١,٠٢٢	١٠,٢٨٠	٧٠,٣٥٤	٦٩,١١٦	٩١,١٤١	٦٩,٤٥٢	٨١,٤٦٣	٥٦,٩٩٠	عوائد الملكية
٦,٤٦٧	٧,٤٢٠	٥٣,٥٦٥	٥١,٤٣٣	٣٨,٠٥٨	٢٩,٠٥٢	٢٦,٤٥٧	٢٨,٤٩٩	حصيلة بيع السلع والخدمات
١٣١	١٠١	١,٥٢٧	١,٠١٢	١,٩٦٨	١,٣٨١	٨٤٢	٥٤٦	تعويضات وغرامات
٢٠٤	٢٦	٢,٣١٦	٢,١٤٣	٢,٩٥٦	١,٤٥٥	٩٠١	١,٠٦١	تحويلات اختيارية
١٥,٤٥٢	٨,٥٤٣	٧٥,٤١٩	٦٤,٩٣٥	٤٥,٣٧١	٣٤,٢٩٠	٢٤,١٨٤	١٣,٥٤٧	أخرى
٢١٨,٠٦٤	١٨٥,٣٥١	١,٣٦٩,٨٧٠	١,٢٤٤,٤٠٨	١,٠٣١,٩٤١	٨١٧,٨٤٤	٧٣٣,٣٥٠	٧٠١,٥١٤	إجمالي المصروفات
٥٢,٤٣٥	٥٠,٨٤٩	٢٦٦,٠٩١	٢٤٠,٠٥٤	٢٢٥,٥١٣	٢١٣,٧٢١	١٩٨,٤٦٨	١٧٨,٥٨٩	الأجور و تعويضات العاملين
٦,٣٣١	٧,٠٢٤	٦٢,٣٦٥	٥٣,٠٨٨	٤٢,٤٥٠	٣٥,٦٦٢	٣١,٢٧٦	٢٧,٢٤٧	شراء السلع والخدمات
٨٧,٥٢٠	٨٠,٥٦٢	٥٣٣,٠٤٥	٤٣٧,٤٤٨	٣١٦,٦٠٢	٢٤٣,٦٣٥	١٩٣,٠٠٨	١٧٣,١٥٠	القوائد
٣٩,٤٩٧	٢٤,١٤١	٢٨٧,٤٦١	٣٢٩,٣٧٩	٢٧٦,٧١٩	٢٠١,٠٢٤	١٩٨,٥٦٩	٢٢٨,٥٧٩	الدعم والمنح والمزايا الاجتماعية
١٤,٣٦٠	١٣,٠٨١	٢٧,٥٦٥	٢٤,٧٥٨	٦١,٥١٧	٥٤,٥٥١	٥٠,٢٧٩	٤١,٠٦٨	المصروفات الأخرى
١٧,٩٢٠	٩,٦٩٣	١٤٣,٣٤٢	١٠٩,٦٨٠	١٠٩,١٤١	٦٩,٢٥٠	٦١,٧٥٠	٥٢,٨٨٢	شراء أصول غير مالية (الاستثمارات)
٩٢,٠٦١-	٧٨,١٩٧-	٤٢٧,٩٦٠-	٤٢٣,٢٧٤-	٣٧٢,٧٥٧-	٣٢٦,٣٥٦-	٢٦٨,١٠٩-	٢٤٤,٧٢٧-	الميزان النقدي ^٥
١,٢٠٤	٣٧	١,٩٩١	٩,٣٠٦	٦,٨٣٣	١٣,١٣٩	١١,٣٢١	١٠,٧١٣	صافي حيازة الأصول المالية
٩٣,٢٦٥-	٧٨,٢٣٤-	٤٢٩,٩٥١-	٤٣٢,٥٨٠-	٣٧٩,٥٩٠-	٣٣٩,٤٩٥-	٢٧٩,٤٣٠-	٢٥٥,٤٣٩-	الميزان الكلي
ملاحظات								
١.٤-	١.٣-	٨.١-	٩.٧-	١٠.٩-	١٢.٥-	١١.٤-	١٢.٠-	الميزان الكلي/ الناتج المحلي الإجمالي (%) ^١
٠.١-	٠.٠٤	١.٩	٠.١	١.٨-	٣.٥-	٣.٥-	٣.٩-	الميزان الأولي/ الناتج المحلي الإجمالي (%) ^١
١.٩	١.٨	١٧.٧	١٨.٥	١٩.٠	١٨.١	١٩.٠	٢١.٤	الإيرادات/ الناتج المحلي الإجمالي (%) ^١
٣.٣	٣.٢	٢٥.٧	٢٨.٠	٢٩.٧	٣٠.٢	٣٠.٠	٣٢.٩	المصروفات/ الناتج المحلي الإجمالي (%) ^١

المصدر: وزارة المالية.

بيان معدل.

١/ يشمل قطاع موازنة الجهاز الإدارى و المحليات، والهيئات الخدمية العامة.

٢/ تم إعادة تبويب فعاليات الموازنة العامة لتتفق مع معايير صندوق النقد الدولي والمعروفة بـ GFS ٢٠٠١ (على أساس نقدي).

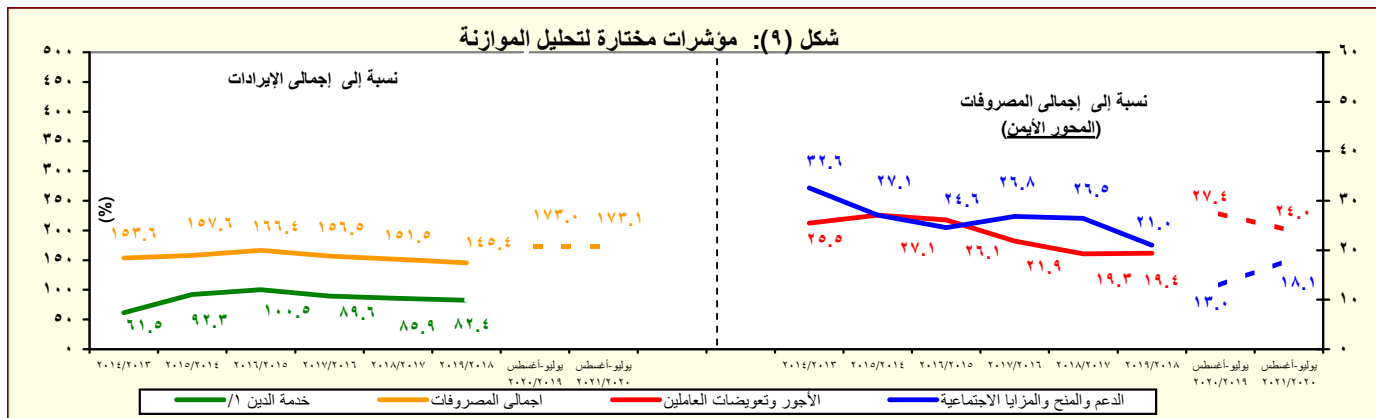
٣/ تعكس بيانات الموازنة العامة للدولة بموجب قانون ربط الموازنة رقم ٧٩ لعام ٢٠١٩.

٤/ يرجع الإنخفاض في الإيرادات غير الضريبية إلى تراجع الموارد الاستثنائية من المنح لتبلغ حوالى ٢٥.٤ مليار جنيه فقط خلال العام المالي ٢٠١٥/٢٠١٤، وذلك مقابل منح بلغت نحو ٩٥.٩ مليار جنيه خلال العام المالي ٢٠١٤/٢٠١٣.

٥/ العجز الكلي مطروح منه صافي حيازة الأصول المالية.

٦/ تم مراجعة تقديرات الناتج المحلي الإجمالي لتصبح ٥٣٢٢.٣ مليار جنيه في عام ٢٠١٩/٢٠١٨ بدلاً من تقديرات سابقة بنحو ٥٢٥٠.٩ مليار جنيه. في حين تم مراجعة الناتج المحلي الإجمالي للسنة المالية ٢٠٢٠/٢٠١٩ إلى نحو ٥٨٢٠ مليار جنيه بدلاً من ٥٩٦٠.٩ مليار جنيه وذلك وفقاً لأخر أرقام منشورة لوزارة التخطيط والتنمية الاقتصادية.

٧/ ترجع الزيادة فى المنح فى الأساس نتيجة لتلقى منح رأسمالية من دولة الإمارات لتمويل الاستثمارات خلال العام المالي ٢٠١٧/٢٠١٦.



المصدر: وزارة المالية

١/ تشمل القوائد والاقساط المدفوعة (بدون متأخرات).

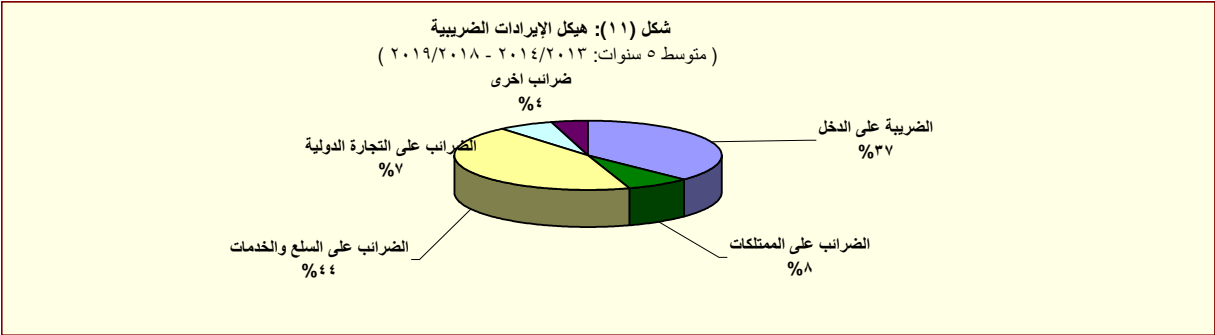
جدول (١٢ - أ) هيكل الإيرادات العامة (الإيرادات الضريبية)									
(مليون جنيه)		٢٠٢٠/٢٠١٩	٢٠١٩/٢٠١٨	٢٠١٨/٢٠١٧	٢٠١٧/٢٠١٦	٢٠١٦/٢٠١٥	٢٠١٥/٢٠١٤	٢٠١٤/١٣	
يوليو-أغسطس	يوليو-أغسطس	موازنة	قطاعات						
١٢٦,٠٠٣	١٠٧,١٥٤	١,١٣٤,٤٢٤	٩٤١,٩١٠	٨٢١,١٣٤	٦٥٩,١٨٤	٤٩١,٤٨٨	٤٦٥,٢٤١	٤٥٦,٧٨٨	إجمالي الإيرادات
٩٢,٤٤٧	٨٠,٦٦١	٨٥٦,٦١٦	٧٣٦,١٢١	٦٢٩,٣٠٢	٤٦٢,٠٠٧	٣٥٢,٣١٥	٣٠٥,٩٥٧	٢٦٠,٢٨٩	الإيرادات الضريبية
٣٣,٩٤٣	٢٣,٨٧١	٢٩١,١٣٤	٢٥٠,٠٨٠	٢٠٧,٢٣٠	١٦٦,٨٩٧	١٤٤,٧٤٣	١٢٩,٨١٨	١٢٠,٩٢٥	الضريبة على الدخل والأرباح والمكاسب الرأسمالية ومنها
٩,٤٧٢	٧,٧٩١	٦١,٥٤٠	٥٩,١٨١	٤٥,٦٦٠	٣٧,٩٦٤	٣٢,٠٣١	٢٦,٨٠١	٢٢,٢٥٢	ضرائب على الدخل من التوظيف
٤,٧١١	٣,٦٢٥	٣٧,٥٠٦	٢٧,٢٠١	١٨,٤٦٩	١٢,٦٦٦	٩,٩٨٢	١١,١٣٤	٨,٩٤٣	ضرائب على الدخل بخلاف التوظيف
١٥	٣٠١	١,٧٢٠	٩٢٤	٤٥٠	٣٨٤	٣٤٣	٢٧٩	٢١٨	ضرائب على الأرباح الرأسمالية
١٩,٧٤٥	١٢,١٥٤	١٩٠,٣٦٨	١٦٢,٧٧٥	١٤٢,٦٥٢	١١٥,٨٨٣	١٠٢,٣٨٧	٩١,٦٠٣	٨٩,٥١٢	الضريبة على أرباح شركات الأموال ومنها
--	--	٤١,٨٠٢	٤٢,٥٣٢	٥١,٩٧٦	٤٢,٤٦٤	٣٧,٣١٣	٣٦,٠٠٠	٤٦,٠٦٠	من هيئة البترول
--	--	١٢	--	١٢	٣,٨٦٠	١٣,٢٤٥	٣,٦٩١	٤,٠٤٢	من البنك المركزى
٤,٨٠٠	٤,٠٠٠	٣٧,٥٨٣	٣٤,٤٨٠	٢٩,٩٠٠	٢٢,٣٠٠	١٤,٩٠٣	١٣,٤٠٠	١٤,٣١٢	من قناة السويس
١٤,٩٤٥	٨,١٥٤	١١٠,٩٨٣	٨٥,٧٦٣	٦٠,٧٧٦	٤٧,٢٥٩	٣٦,٩٢٦	٣٨,٥١٢	٢٥,٠٩٩	من الشركات الأخرى
٦,١٤٦	٦,٩٩٥	٦٩,٥٣١	٥٨,٩٠٧	٥١,٤١٠	٣٦,٥٣٩	٢٧,٩٩٠	٢١,١٠٧	١٨,٧٦١	الضرائب على الممتلكات
٤٩٢	٤٧٨	٦,٨٦٠	٤,٨٧١	٢,٩٧٦	٢,٠٥٥	١,١٧٢	٦٣٧	٤٢٨	ضرائب دورية على الممتلكات
٣	٣	١٠٠	٧٣	١٤٩	٢٢٣	٢٠٣	١٨٦	١٨٤	ضريبة الأراضى
٤٨٩	٤٧٥	٦,٧٦٠	٤,٧٨٤	٢,٨٢٧	١,٨٣٢	٩٦٩	٤٥١	٢٤٤	ضريبة المباني
٤,٥٤٣	٥,٨٢٥	٥٣,٠٢٦	٤٨,٣٣٥	٤٤,٩٥٧	٣١,٩٩٧	٢٤,٠٧١	١٧,٦٢٩	١٦,٠٥٥	ضريبة على المعليات المالية التجارية والرأسمالية ومنها
٤,٣٦٢	٥,٧٠٢	٥١,٥٥١	٤٦,٩٢٨	٤٣,٧٢٢	٣٠,٨٦٤	٢٣,٠٦٩	١٦,٦٨٢	١٥,٢٥٦	ضريبة على عوائد أذون وسندات الخزانة
١,١١٢	٦٩٢	٩,٦٤٥	٥,٧٠٢	٣,٤٧٧	٢,٤٨٧	٢,٧٤٧	٢,٨٤١	٢,٢٧٩	ضرائب ورسوم على السيارات
٤٦,٣٥٢	٤٤,٥٣٢	٤١٥,٣٥٠	٣٥٠,٥٧٦	٢٩٤,٢٥٧	٢٠٨,٦٢٤	١٤٠,٥٢٥	١٢٢,٩٣٠	٩١,٨٦٧	الضرائب على السلع والخدمات ومنها
٢٢,٢٥٧	٢٢,٥٥٣	٢٠٩,١٤٥	١٥٥,٣٥١	١٢٧,٠٣٨	٩٤,٣٨٤	٥٧,٤٥٤	٥٣,٤٢٥	٤٢,٩٧٤	الضريبة العامة على المبيعات
٧,٥٣٦	٧,٦٨٣	٦٦,٧٦٩	٥٠,٣٥١	٤٣,١٠٠	٣٢,٦٩٠	٢١,١٠٢	١٨,٤١٥	١٤,٥٧٧	سلع محلية
١٤,٧٢٢	١٤,٨٧٠	١٤٢,٣٧٦	١٠٥,٠٠٠	٨٣,٩٣٩	٦١,٦٩٤	٣٦,٣٥٢	٣٥,٠١٠	٢٨,٣٩٨	سلع مستوردة
٥,٩٥٤	٦,٧٢٧	٥١,٩٦٧	٤٢,٣٢٨	٢٩,٢٣٨	١٨,١٣٩	١٤,٠٧٢	١٢,٠٩٨	٩,٤٦٣	ضريبة المبيعات على الخدمات
١٤,٢١٦	١٢,٢١٥	١٠٢,٢٧٨	١١٠,٩١٠	١٠٣,٦٢٣	٧٠,٥٣٣	٤٨,١٢٥	٣٩,٧٥٠	٢٤,١٩٠	ضرائب على سلع جدول رقم "١" مد
٠	٦	١,٢٦٧	٣٨١	١,٦١١	٤١٥	٣٩٦	٢٥٩	٣٧٤	ضرائب على سلع جدول رقم "١" الما
١٩٦	٢٧٩	٣,٢٨٠	٢,٥٩٨	٢,٣١٤	١,٧٩٨	٢,٣١١	١,٣٨٢	١,١٦٧	ضرائب على الخدمات الخاصة
١,٦٨١	١,٦٠٧	٢٢,٤٥٧	١٧,٦٣٤	١٣,٤٥٩	١١,٠١٧	٩,٧٠٧	٧,٧٢١	٦,٦٩٤	ضرائب النصفة (عدا دفعة الماهيات)
٦,٠٠٦	٥,٢٥٦	٥١,٧٣٧	٤٢,٠٢٠	٣٧,٩٠٨	٣٤,٢٥٥	٢٨,٠٩١	٢١,٨٦٧	١٧,٦٧٣	الضرائب على التجارة الدولية (الجمارك) ومنها
٥,٨٠٦	٤,٩٥٣	٤٩,٧٣٧	٤٠,٣٤٤	٣٦,٢٤٦	٣٢,٧٧٧	٢٦,٩٣٣	٢٠,٩٥٥	١٦,٩٣٥	ضرائب جمركية قيمية
٠	٧	٢٨,٨٦٤	٣٤,٥٣٨	٣٨,٤٩٧	١٥,٦٩١	١٠,٩٦٦	١٠,٢٣٥	١١,٠٦٢	ضرائب أخرى

المصدر: وزارة المالية

-- البيان ما زال تحت الاعداد وسوف يتم نشره بمجرد الانتهاء منه.

١/ تعكس بيانات الموازنة العامة للدولة بموجب قانون ربط الموازنة رقم ٧٩ لعام ٢٠١٩.

٢/ يرجع الإنخفاض فى الضريبة على أرباح شركات الأموال من البنك المركزى فى الأساس نتيجة لإنخفاض أرباح البنك المركزى نتيجة للسياسة التقيدية المتبعة منذ بداية العام المالى ٢٠١٧/٢٠١٦ والتي تم من خلالها رفع أسعار الفائدة للعمل على خفض معدلات التضخم، حيث أنه من المتوقع عدم تحصيل ضريبة على أرباح البنك المركزى المصرى بنهاية العام المالى ٢٠٢٠/٢٠١٩.



المصدر: وزارة المالية

جدول (١٢ - ب) هيكل الإيرادات العامة
(الإيرادات غير الضريبية)

(مليون جنيه)		٢٠٢٠/٢٠١٩	٢٠١٩/٢٠١٨	٢٠١٨/٢٠١٧	٢٠١٧/٢٠١٦	٢٠١٦/٢٠١٥	٢٠١٥/٢٠١٤	٢٠١٤/٢٠١٣	
يوليو-أغسطس	يوليو-أغسطس	موازنة	فعليات						
٣٣,٥٥٦	٢٦,٤٩٣	٢٧٧,٨٠٨	٢٠٥,٧٩٠	١٩١,٨٣٣	١٩٧,١٧٧	١٣٩,١٧٣	١٥٩,٢٨٤ ^{١/}	١٩٦,٤٩٩	الإيرادات غير الضريبية
٢٨٠	١٢٢	٣,٨٠٥	٢,٦٠٩	٣,١٩٤	١٧,٦٨٣ ^{١/٤}	٣,٥٤٣	٢٥,٤٣٧	٩٥,٨٥٦	المنح
٢٦٠	١٢٢	٣,٤٢٨	١,١٠٠	١,٠٠٦	١٧,٠٤٠	٣,٢٣٦	٢٤,٩٤٢	٩٥,٤٩٧	منح من حكومات أجنبية
١٨	٠	٣٢٢	٧٤٧	٩٠٨	٣٥٤	١٦٩	٣٠٢	١٥٠	منح من منظمات دولية
٢	٠	٥٥	٧٦١	١,٢٨٠	٢٨٩	١٣٧	١٩٤	٢١٠	أخرى ^{٣/}
٣٣,٢٧٧	٢٦,٣٧١	٢٧٤,٠٠٣	٢٠٣,١٨١	١٨٨,٦٣٩	١٧٩,٤٩٤	١٣٥,٦٣٠	١٣٣,٨٤٧	١٠٠,٦٤٢	ايرادات أخرى
١١,٠٢٢	١٠,٢٨٠	١٠٩,٨٠٦	٧٠,٣٥٤	٦٩,١١٦	٩١,١٤١	٦٩,٤٥٢	٨١,٤٦٣	٥٦,٩٩٠	عوائد الملكية
١,٣٥١	٦٦٠	٥,٦٧٩	٥,٩٨١	٣,٣٤٢	٤,٢٦٣	٩٦٨	٣,٤٥٣	٧٤٥	الفوائد المحصلة
٨٦٠	٦٥٦	٥,٥٦٧	٥,٣٤١	٣,١٨٦	٤,٢٠٢	٨١٦	٣,٣٥٠	٥٨٩	على إعادة الإقراض (تشمل فوائد القروض الخارجية المعاد أقراضها من الخزانة العامة)
٨,٧٩٦	٩,٢٨٩	٨٥,٦٣٩	٤٨,٢٥٨	٥٢,٥٣٠	٧١,١٢٢	٦٣,٥٦٥	٧١,٥٧١	٥٣,٩٦٦	أرباح الأسهم ومنها:
٠	٣٤٩	١٩,٢٩٠	١,٢٧٨ ^{١/٨}	٨,١٤٤	٥,٩٤٤ ^{١/١}	٧,٨٢٠ ^{١/٨}	٢٥,٤١٤	٢١,٨٠٩	هيئة البترول
--	-- ^{١/٢}	-- ^{١/٥}	٠	٥,٢٣٣ ^{١/٢}	١٩,٤٢٧ ^{١/٢}	٢٩,٤٦٢	١٣,٤١٧	٩,٢٨٣	البنك المركزي
٤,٧٠٠	٦,٢٥٠	٣٦,١٤٢	٣٠,٣٠٨ ^{١/٩}	٢٣,٧١٨	٢٩,٣٨١ ^{١/٩}	١٤,٧٥٥	١٩,٢١٤	١٨,٠٨٤	قناة السويس
١,٨٢٤	٢,٢٣٩	٢٠,٧٢٨	١٠,٨١٧	٨,٢٩٧	١٠,٩٨٩	٧,٨٢٠	١٠,٠٩٣	١,٦٣٠	الهيئات الاقتصادية
٩٢٠	٦٠	٤,٤١٣	٣,٠٠٠	٤,٤٤٣	٢,٢٢٢	٢,٢٧٢	٢,١٩١	٢,٣٦٢	شركات قطاع الأعمال العام
٨٧٦	١٩٦	١٨,٤٨٨	١٥,٨٣٩	١٣,١٢٠	٨,٥٧٠	٤,٨٤٤	٦,٣١١	٢,٠٣٤	عائد الإيجارات
٥١٣	٠	١٦,٥٨٧	١٤,١٤٨	١١,٦١٠	٧,٣٧٢	٤,١٣٩	٥,٩٦٤	١,٧٣٧	إتاوة البترول
٠	١٣٦	٠	٢٧٦	١٢٥	٧,١٨٧ ^{١/١٢}	٧٤	١٢٨	٢٤٥	عوائد ملكية أخرى
٦,٤٦٧	٧,٤٢٠	٥٩,٤٦٥	٥٣,٥٦٥	٥١,٤٣٣	٣٨,٠٥٨	٢٩,٠٥٢	٢٦,٤٥٧	٢٨,٤٩٩	حصولية بيع السلع والخدمات
٦,٤٦٦	٧,٤١٨	٥٩,٤١٦	٥٣,٥١٤	٥١,٣٩٧	٣٨,٠٣١	٢٩,٠٠٧	٢٦,٤١٦	٢٨,٤٧١	ايرادات الخدمات، ومنها:
٥,٠٦٢	٦,٤٠٥	٤٥,٢٦١	٤١,٣٠٧	٤٠,٤١٢	٣٠,٥٩١	٢٢,٦٢٩	٢١,٠٣٧	٢٤,٣٥٩	موارد جارية من الصناديق والحسابات الخاصة ^{١/٥}
١.٥	١.٦	٤٩	٥١	٣٥	٢٨	٤٥	٤٢	٢٧	ايرادات بيع السلع، ومنها:
٠	٠	٠	٠	٠	٠	٠	٠	٠	حصولية فروق أسعار بيع الغاز الطبيعي
١٣١	١٠١	١,٧٥١	١,٥٢٧	١,٠١٢	١,٩٦٨	١,٣٨١	٨٤٢	٥٤٦	تعويضات وغرامات
٢٠٤	٢٦	١,١٥٤	٢,٣١٦	٢,١٣٣	٢,٩٥٦	١,٤٥٥	٩٠١	١,٠٦١	التحويلات الاختيارية
٢٠٤	٢٦	١,١٥٤	١,٣٢٢	١,٣٩٨	٢,٠٩٠	٥٨٤	٣٧٩	٥٧٩	جارية
٠	٠	٠	٩٩٤	٧٤٥	٨٦٦	٨٧١	٥٢٣	٤٨٢	رأسمالية
١٥,٤٥٢	٨,٥٤٣	١٠١,٨٢٧	٧٥,٤١٩	٦٤,٩٣٥	٤٥,٣٧١	٣٤,٢٩٠ ^{١/١٣}	٢٤,١٨٤	١٣,٥٤٧	ايرادات متنوعة
١٢,٤٩٤	٧,٦٨٠	٢٧,٦٤٨	٣٣,٨٥٧	٢٧,٧٢٠	١٨.٠٨٠	١٨.٠٩٦	٩.٩١٤	٧.٣٢٩	جارية
٢,٩٥٨	٨٦٤	٧٤,١٧٩	٤١,٥٦٢	٣٧,٢١٥	٢٧,٢٩١	١٦,١٩٥	١٤,٢٧٠	٦,٢١٩	رأسمالية، ومنها
٠	٠	٠	٨,٤١٧	٨,٩٣٩	٨,٤٨٧	٧,٤٣٠	٥,٠٩٩	٢,٩٩٠	نقص الرصيد المدين للدفعات المقدمة لتمويل الاستثمارات ^{١/}
٢,٢٨٦	٨٣١	٦٩,٥٤٨	٣٢,٣٣٩ ^{١/٧}	٢٦,١٣٦ ^{١/٧}	١٧,٩٢٩ ^{١/٧}	٧,٨٧٨	٤,٩٩٢	٢,٧٠٩	موارد ومصادر رأسمالية أخرى لتمويل الاستثمارات

المصدر: وزارة المالية

- - البيان ما زال تحت الاعداد وسوف يتم نشره بمجرد الانتهاء منه.

١/ يرجع الانخفاض في الإيرادات غير الضريبية إلى تراجع الموارد الاستثنائية من المنح لتبلغ حوالي ٢٥.٤ مليار جنيه فقط خلال العام المالي ٢٠١٥/٢٠١٤، وذلك مقابل منح بلغت نحو ٩٥.٩ مليار جنيه خلال العام المالي ٢٠١٤/٢٠١٣.

٢/ تمكّن بيانات الموازنة العامة للدولة بموجب قانون ربط الموازنة رقم ٧٩ لعام ٢٠١٩.

٣/ تشمل منح من جهات حكومية.

٤/ ايرادات الصناديق والحسابات الخاصة التابعة لجهات موازنة مثل الجامعات والمراكز الطبية المتخصصة والهيئات والمراكز البحثية، ويقابل هذه الإيرادات مصروفات بذات القيمة موزعة على أبواب الاستخدامات.

٥/ تشمل إيرادات إضافية بنسبة ١٠% من إجمالي الإيرادات الشهرية للصناديق والحسابات الخاصة، بالإضافة إلى نسبة مقدارها ٢٥% من أرصدة تلك الصناديق تُؤوّل إلى وزارة المالية خلال العام المالي ٢٠١٤/٢٠١٣ فقط وفقاً للفقّانون رقم ١٩ لعام ٢٠١٣.

٦/ يعكس المبالغ التي تم دفعها مقدّما لتمويل مشروعات استثمارية خلال العام المالي السابق ولم يتم استخدامها خلال نفس العام، ومن ثم يتم قيد هذه المبالغ في العام المالي التالي كجزء من استثمارات ممولة ذاتياً تحت بند "الإيرادات المتنوعة".

٧/ تمكّن الزيادة في "موارد ومصادر رأسمالية أخرى لتمويل الاستثمارات" في ضوء موارد ذاتية متوقعة لتمويل مشروع الإسكان الإجتماعي تقابله زيادة مماثلة على جانب المصروفات.

٨/ يرجع الانخفاض في أرباح الأسهم المحصلة من هيئة البترول نتيجة لانخفاض الأسعار العالمية للبترول.

٩/ يرجع الانخفاض في الحصيلة من أرباح الأسهم من قناة السويس جزئياً في ضوء تباطؤ كل من نمو التجارة العالمية، والإقتصاد الصيني، بالإضافة إلى انخفاض الأسعار العالمية للبترول، مما انعكس على حركة النقل البحري أقل عبر قناة السويس.

١٠/ يرجع ارتفاع الحصيلة من الإيرادات المتنوعة نتيجة لأسباب وعلى رأسها، أيلول ٢٥% من أرصدة الأرباح المرحلة للهيئة التي تحتجز أرباحها والتي بلغت نحو ١.٥ مليار جنيه، وزيادة حصولية تسوية أوضاع الأراضي التي تغير نشاطها والتي بلغت نحو ٤ مليار جنيه. بالإضافة إلى حصول الأرصدة الدائنة للهيئات والجهات المختلفة بنحو ٣.٥ مليار جنيه.

١١/ يرجع الانخفاض في أرباح الأسهم من هيئة البترول في الأساس نتيجة تحمل الهيئة أعباء ارتفاع سعر صرف الجنيه مقابل الدولار.

١٢/ يرجع الانخفاض في أرباح الأسهم من البنك المركزي في الأساس نتيجة لانخفاض أرباح البنك المركزي نتيجة للسياسة النقدية التقيدية المتبعة منذ بداية العام المالي ٢٠١٧/٢٠١٦ والتي تم من خلالها رفع أسعار الفائدة للعمل على خفض معدلات التضخم.

١٣/ ترجع الزيادة في عوائد ملكية أخرى نتيجة للتحويلات الإضافية بقيمة ٦.٦ مليار جنيه قيمة بيع رخصة الجبل الرابع للمحمول.

١٤/ ترجع الزيادة في المنح في الأساس نتيجة لتلقى منح رأسمالية من دولة الإمارات لتمويل الاستثمارات خلال العام المالي ٢٠١٧/٢٠١٦.

١٥/ تمكّن البيانات التكلفة غير المباشرة لبرنامج الإصلاح الإقتصادي، حيث أنه من المتوقع عدم تحصيل أرباح أسهم من البنك المركزي المصري بنهاية العام المالي ٢٠٢٠/٢٠١٩.

جدول (١٣): توزيع الواردات والمتحصلات الجمركية بحسب التصنيف الوظيفي للواردات^{١/}
(مبنى على التصنيف الواسع للأمم المتحدة)

الواردات						الحصيلة الجمركية					
البند											
٢٠١٦/١٥	٢٠١٧/١٦	٢٠١٨/١٧	٢٠١٩/١٨	٢٠٢٠/١٩		٢٠١٦/١٥	٢٠١٧/١٦	٢٠١٨/١٧	٢٠١٩/١٨	٢٠٢٠/١٩	(مليون جنيه)
٥٤١,٧٦٣	٨٥٢,٥٤٣	١,١٣٧,٥٨١	١,٢٦١,٨٥٣	١,٠٠٥,٣٥٥	الإجمالي	١٨,٦٣٦	٢١,٢٤١	٢٤,٧٥٢	٢٧,٠٩٥	٢٥,٢٠٨	
(٥٠٠)	(٥٧.٤)	(٣٣.٤)	(١٠.٩)	(٢٠.٣)		(١٤.١)	(١٤.٠)	(١٦.٥)	(٩.٥)	(٧.٠)	
٣٠,١٩٢	٥١,٣٧٨	٧٧,٠٠٥	٨٨,١٦١	٨٣,١٤٢	١١١	٣٩	٥٧	٩٤	٨٥	٨٥	سلع غذائية أولية للصناعة
١٤,٤٤٥	١٨,٦٧٨	٢١,٢٠٦	٢٩,٨٦١	٢٤,٥٧٢	١١٢	٣٨٠	٢٥٨	٢٥٣	٣١٨	٤٦١	سلع غذائية أولية للإستهلاك
١٨,٤٠٠	٣٥,٧٠٦	٤٢,٤٤٦	٣١,٧٩٢	٣٢,٣٤٧	١٢١	١٠٤	٥٦	٧٢	٩٤	١٦٣	سلع غذائية مصنعة للصناعة
٣٢,٥١١	٤٥,٩١٣	٦٤,٥٧٢	٧٢,٧٦٥	٦٢,١١٢	١٢٢	٧٠٨	٨١٤	٥٧١	٤٧٢	٨٢٧	سلع غذائية مصنعة للإستهلاك
٢٩,٦٩٦	٥٨,٧٤٣	٨٧,٦١٦	٩٤,٥٣٤	٧٩,٩٠٥	٢١	٢٨٠	٣٤٧	٣٦١	٤٣٥	٢٨٥	مستلزمات صناعية أولية
١٩٥,٣٩٣	٣١٣,٦٤٦	٤٤٢,٠٦٢	٤٧١,١٠٦	٣٤٥,٢٩٧	٢٢	٤,١٣٠	٦,٠٨٠	٧,٣٥٧	٧,٥٠٢	٧,٥٨٣	مستلزمات صناعية مصنعة
٤٦٤	٢,٣٥٧	٦,٩٦٨	٤,٤٩٤	٢,١٩٦	٣١	٠.٤	٠.٤	٠.٤	١.٠	٠.٥	وقود وزيوت خام
١٤,٣٦٤	٢٣,١٨٥	٣٣,٣٧٣	٢٧,٨٩٥	١٦,٢٢١	٣٢٢	٢٨	٤١	٧٥	٨١	٥٨	وقود مصنع ووقود اخرى ^{٤/}
٦٠,٨٣٢	٩٩,٠٣٠	١٢٢,٥٩٩	١٤٧,٠٢٣	١٢٩,٧٢٣	٤١	١,٢٩٩	٢,٠٨٥	٢,١٨٩	٢,٦٩٥	٢,٦٨٤	سلع رأسمالية عدا معدات النقل
٢٨,٥٤٨	٥٢,٩٢٥	٦٦,٢٥٢	٨٨,٠٣٨	٤٩,٥٩٤	٤٢	٦٧٤	١,١٩٧	١,٣١١	١,٦٧٦	١,٣٣٣	قطع غيار وأجزاء سلع رأسمالية
٢٥,٦٠٢	٢٩,٨٧٢	٣٧,٤٧٧	٤٧,٠١٢	٤٢,٧٨١	٥١	٤,٥٠١	٣,٧٣٤	٤,٤٦٦	٤,٩٣٣	٢,٥٠٨	سيارات الركوب
١٦,٩٣٥	٢١,٠٤٩	١٣,٣٣٥	١٨,٤٥٠	١٩,٦١٩	٥٢	٨٥٧	٥١١	٧٥٢	٩٤٢	١,٤٧٧	غيرها من السيارات
٢٣,٢٧٥	٣٣,٤٢٢	٣٧,٤٠٦	٤١,٩٢١	٣٥,٧٧٧	٥٣	١,٢١٢	١,٦٠٣	١,٩٦٤	٢,١٩٩	١,٩٠٦	قطع غيار وأجزاء لوسائل النقل
٧,٨٦٩	١٠,١٧٨	١٣,٤٧٧	١٥,٦٠٦	١٣,٠١٦	٦١	٩٧٠	١,٣٩٢	١,٥٤٢	١,٦٩١	١,٥٥٥	سلع إستهلاكية معمرة
١٦,٢٢٧	١٦,١٧٤	٢٥,٢٢٠	٢٨,٨٩٦	١٩,٢٩٩	٦٢	٢,٢٦٤	٢,٢٢٤	٢,٨٦٥	٢,٨٧٣	٢,٩٥٠	سلع إستهلاكية نصف معمرة
٢٦,٢٥٣	٣٩,٧٧١	٤٥,٦٨٣	٥٣,٦٤٨	٤٨,٦٠٠	٦٣	١,٠٩٤	٧٩٩	٨٣٧	١,٠٥٤	١,٢٢٢	سلع إستهلاكية غير معمرة
٧٥٧	٥١٦	٨٨٤	٦٥٠	١,١٥٤	٧	٩٦	٤٣	٤٣	٤٤	١١٠	سلع أخرى
ملاحظات											
٦٦,٥٧٤	٥٧,٨٧٩	٦٤,٣٢٠	٧١,٨٨١	٦٢,٧٢٠	إجمالي الواردات (مليون دولار)						
الإيرادات الجمركية/ الناتج المحلي الإجمالي ^{٢/}											
الإيرادات الجمركية/إجمالي الإيرادات والمنح											
الإيرادات الجمركية/ إجمالي الإيرادات الضريبية ^{٣/}											
٣٠,١٩٢	٥١,٣٧٨	٧٧,٠٠٥	٨٨,١٦١	٨٣,١٤٢	٠.٤	٣٩	٥٧	٩٤	٨٥	٠.٥	
١٤,٤٤٥	١٨,٦٧٨	٢١,٢٠٦	٢٩,٨٦١	٢٤,٥٧٢	٠.٦	٣٨٠	٢٥٨	٢٥٣	٣١٨	٠.٦	
١٨,٤٠٠	٣٥,٧٠٦	٤٢,٤٤٦	٣١,٧٩٢	٣٢,٣٤٧	٠.٦	١٠٤	٥٦	٧٢	٩٤	٠.٦	
٣٢,٥١١	٤٥,٩١٣	٦٤,٥٧٢	٧٢,٧٦٥	٦٢,١١٢	٠.٣	٧٠٨	٨١٤	٥٧١	٤٧٢	٠.٣	
٢٩,٦٩٦	٥٨,٧٤٣	٨٧,٦١٦	٩٤,٥٣٤	٧٩,٩٠٥	٠.٣	٢٨٠	٣٤٧	٣٦١	٤٣٥	٠.٣	
١٩٥,٣٩٣	٣١٣,٦٤٦	٤٤٢,٠٦٢	٤٧١,١٠٦	٣٤٥,٢٩٧	٠.٣	٤,١٣٠	٦,٠٨٠	٧,٣٥٧	٧,٥٠٢	٠.٣	
٤٦٤	٢,٣٥٧	٦,٩٦٨	٤,٤٩٤	٢,١٩٦	٠.٣	٢٨	٤١	٧٥	٨١	٠.٣	
١٤,٣٦٤	٢٣,١٨٥	٣٣,٣٧٣	٢٧,٨٩٥	١٦,٢٢١	٠.٣	١,٢٩٩	٢,٠٨٥	٢,١٨٩	٢,٦٩٥	٠.٣	
٦٠,٨٣٢	٩٩,٠٣٠	١٢٢,٥٩٩	١٤٧,٠٢٣	١٢٩,٧٢٣	٠.٣	٦٧٤	١,١٩٧	١,٣١١	١,٦٧٦	٠.٣	
٢٨,٥٤٨	٥٢,٩٢٥	٦٦,٢٥٢	٨٨,٠٣٨	٤٩,٥٩٤	٠.٣	٤,٥٠١	٣,٧٣٤	٤,٤٦٦	٤,٩٣٣	٠.٣	
٢٥,٦٠٢	٢٩,٨٧٢	٣٧,٤٧٧	٤٧,٠١٢	٤٢,٧٨١	٠.٣	٨٥٧	٥١١	٧٥٢	٩٤٢	٠.٣	
١٦,٩٣٥	٢١,٠٤٩	١٣,٣٣٥	١٨,٤٥٠	١٩,٦١٩	٠.٣	١,٢١٢	١,٦٠٣	١,٩٦٤	٢,١٩٩	٠.٣	
٢٣,٢٧٥	٣٣,٤٢٢	٣٧,٤٠٦	٤١,٩٢١	٣٥,٧٧٧	٠.٣	٩٧٠	١,٣٩٢	١,٥٤٢	١,٦٩١	٠.٣	
٧,٨٦٩	١٠,١٧٨	١٣,٤٧٧	١٥,٦٠٦	١٣,٠١٦	٠.٣	٢,٢٦٤	٢,٢٢٤	٢,٨٦٥	٢,٨٧٣	٠.٣	
١٦,٢٢٧	١٦,١٧٤	٢٥,٢٢٠	٢٨,٨٩٦	١٩,٢٩٩	٠.٣	١,٠٩٤	٧٩٩	٨٣٧	١,٠٥٤	٠.٣	
٢٦,٢٥٣	٣٩,٧٧١	٤٥,٦٨٣	٥٣,٦٤٨	٤٨,٦٠٠	٠.٣	٩٦	٤٣	٤٣	٤٤	٠.٣	

جدول (١٤): هيكل المصروفات العامة^{١/٢}

(مليون جنيه)

٢٠٢١/٢٠٢٠	٢٠٢٠/٢٠١٩	٢٠٢٠/٢٠١٩	٢٠١٩/٢٠١٨	٢٠١٨/٢٠١٧	٢٠١٧/٢٠١٦	٢٠١٦/٢٠١٥	٢٠١٥/٢٠١٤	٢٠١٤/٢٠١٣	
يوليو-أغسطس	يوليو-أغسطس	موازنة							فعليات
٢١٨,٠٦٤	١٨٥,٣٥١	١,٥٧٤,٥٥٩	١,٣٦٩,٨٧٠	١,٢٤٤,٤٠٨	١,٠٣١,٩٤١	٨١٧,٨٤٤	٧٣٣,٣٥٠	٧٠١,٥١٤	المصروفات
٥٢,٤٣٥	٥٠,٨٤٩	٣٠١,١١٥	٢٦٦,٠٩١	٢٤٠,٠٥٤	٢٢٥,٥١٣	٢١٣,٧٢١	١٩٨,٤٦٨	١٧٨,٥٨٩	الأجور والتعويضات للعاملين
٤٠,٧٤٦	٤٠,١٥٣	٢٢٨,١٢٥	٢١٧,٥٩٢	١٩٥,٣٦٠	١٨١,٢٤٥	١٧٣,٨٢٧	١٦٢,٣١١	١٤٦,٨٧٠	الاجور والبدلات النقدية والعينية
٩,٦٣٦	١٣,٨٣١	٨٣,٧٧٢	٧٧,٩٠٤	٦٥,٦٦١	٥٦,٩٢٩	٥٣,٢٨٧	٢٧,٧٦٣	٢٦,٤٧١	الوظائف الدائمة
١,١٢١	٩٤٣	٥,٣٨٥	٥,٤٣٢	٤,٨٧٢	٤,٣٣٢	٤,٠٣٦	٢,٥٥٠	٢,٥٩٠	الوظائف المؤقتة
٢٢,٢١٩	١٧,٨٣٣	٨٨,١١٨	٨٥,٤٣٥	٨٠,٢٨٤	٧٥,٦٢٢	٧٤,٣٢٦	٨٠,٠٣٤	٧٥,٢٧٩	المكافآت
٤,١٨٣	٤,٣٣٣	٣١,٠٧٦	٢٩,٧٨٠	٢٧,٢٨٣	٢٧,١٧٤	٢٥,٦٩٥	٢٤,١٢٨	٢٢,١٧٢	بدلات نوعية
١,٩١١	٢,٠٨٧	١٢,٧٦٣	١٢,١٠٦	١١,٤٥٤	١٢,٨١٦	١٣,٤٤٨	٢٥,٠٨٥	١٧,٧٢٨	مزايا نقدية
١,٦٧٧	١,١٢٧	٧,٠١١	٦,٩٣٦	٥,٨٠٥	٤,٣٧٣	٣,٠٣٥	٢,٧٥١	٢,٦٣٠	المزايا العينية
٦,٢٣٧	٦,٣٠٠	٣٢,٤٤٦	٣٠,٥٢٠	٢٦,٧٤٢	٢٣,١٨٤	٢٠,٦٠٦	١٨,٩٩٧	١٦,٧٠٥	المزايا التأمينية
٤,٨٠٥	٥,٠٧١	٢٥,٩٧١	٢٤,٥٨٧	٢١,٦١٣	١٩,٧١٩	١٨,٢٠٩	١٦,٧٥٩	١٤,٧٩٢	حصة الحكومة فى صندوق التأمين الاجتماعى للحكومة
١,٤٣٢	١,٢٢٩	٦,٤٧٥	٥,٩٣٤	٥,١٢٩	٣,٤٦٥	٢,٣٩٧	٢,٢٣٨	١,٩١٢	مزايا تأمينية أخرى
٦,٣٣١	٧,٠٢٤	٧٤,٩٢٣	٦٢,٣٦٥	٥٣,٠٨٨	٤٢,٤٥٠	٣٥,٦٦٢	٣١,٢٧٦	٢٧,٢٤٧	شراء السلع والخدمات
٢,٤١٦	٢,٧٤٦	٣٩,٧٨٧	٣٤,٠٥٠	٢٨,٣٩٦	٢١,٦٧٨	١٦,٥٣٦	١٤,٤٤٨	١٢,٠٨٤	السلع ومنها
١,٢٥٩	١,٥٥٩	٢٣,٢٥٢	١٩,٨٥٧	١٥,٨٧٥	١٢,٦٢٣	٧,٨٧٤	٦,٩٦١	٥,٨٤٠	المواد الخام
٥١٠	٤٥٨	٣,٦٦٢	٢,٤٦١	٢,٥٩٣	١,٥١٢	١,٣٧٦	١,١٦٥	٨٠٥	وقود وزيت و قوى محركه للتشغيل
١٢	١٩	٦,٩٩٢	٦,١٦٤	٥,٢١٥	٤,٥٠٢	٤,٨٩٦	٤,٦٠٣	٤,٠٢٠	مياه وانارة
٣,٧٢٦	٤,٢١٧	٣١,٢١٢	٢٦,٨٩٣	٢٢,٦٢٤	١٦,٧١٩	١٥,٠٢٩	١٣,٥٤٩	١١,٧٨٦	الخدمات ومنها
١,٢٩٤	١,٣٧٤	١٢,٠٢٨	٨,٠٤٥	٧,٤٢٦	٥,٧٨٥	٤,٩٣٩	٤,٠٤٧	٣,٤٧٧	نفقات الصيانة
٤٢٦	٧٧٢	٣,٤٧٣	٣,٠٩٧	٢,٩٧٦	١,٥٧٨	١,٤٩٠	١,٤٧١	١,٣١٥	نفقات طبع ودوريات وحقوق تأليف
٦٨٥	٧٣٣	٤,٠٣١	٣,٧٠١	٣,١٨٣	٣,٠٢٦	٣,٠٧٦	٢,٩٣٩	٢,٥٤١	نقل وانتقالات عامة
١,٠٥٦	١,١٢٤	٧,٤٧٢	٩,٥٢٤	٧,٠٨١	٤,٣٩٦	٤,١٦٧	٣,٦٦٨	٣,٢٤٣	نفقات خدمية متنوعة ^{١/٣}
١٨٩	٦١	٣,٩٢٤	١,٤٢٢	٢,٠٦٩	٤,٠٥٤	٤,٠٩٨	٣,٢٧٩	٣,٣٧٨	أخرى

المصدر: وزارة المالية، مصلحة الضرائب المصرية

١/ تعكس بيانات الموازنة العامة للدولة بموجب قانون ربط الموازنة رقم ٧٩ لعام ٢٠١٩.

٢/ التنبؤ يتفق مع معايير صندوق النقد الدولي والمعروفة بـ GFS ٢٠٠١ على أساس نقدى.

٣/ يشمل مصروفات خدمية أخرى متنوعة، من أهمها نفقات تنفيذ الأحكام القضائية.

جدول (١٤): هيكل المصروفات العامة (تابع)

(مليون جنيه)

٢٠٢١/٢٠٢٠	٢٠٢٠/٢٠١٩	٢٠٢٠/٢٠١٩ ^{/١}	٢٠١٩/٢٠١٨	٢٠١٨/٢٠١٧	٢٠١٧/٢٠١٦	٢٠١٦/٢٠١٥	٢٠١٥/٢٠١٤	٢٠١٤/١٣	
يوليو-أغسطس	يوليو-أغسطس	موازنة	فعليات						
٨٧,٥٢٠	٨٠,٥٦٢	٥٦٩,١٣٥	٥٣٣,٠٤٥	٤٣٧,٤٤٨	٣١٦,٦٠٢	٢٤٣,٦٣٥	١٩٣,٠٠٨	١٧٣,١٥٠	الفوائد ومنها:
١٠,٤١٢	١٠,٩١٢	٤٤,٧٠٤	٣٥,٢٠٩	٢٢,١٩٩	٩,٥٩٩	٥,٠٦٦	٤,٧٠٠	٤,٩٩٦	فوائد خارجية
٧٧,٠٣٠	٦٧,١٧٢	٤٨٨,٩٣٤	٤٥٥,١٩٠	٣٩١,٦٧١	٢٧٥,٩٨٨	٢١٤,٥٦٠	١٦٧,٦٢٩	١٤٨,٧٩٨	فوائد محلية (تغير الحكوميين)
٧٩	٢,٤٧٨	٣٥,٤٩٧	٤٢,٦٤٥	٢٣,٥٧٩	٣٠,٨٠٥	٢٣,٧٩٦	٢٠,٤٧٨	١٩,١٤٣	فوائد محلية (لوححدات الحكومة العامة)
.	٢١٠	٢١٥	٢٠٢	٢١٣	أخرى
٣٩,٤٩٧	٢٤,١٤١	٣٢٧,٦٩٩	٢٨٧,٤٦١	٣٢٩,٣٧٩	٢٧٦,٧١٩	٢٠١,٠٢٤	١٩٨,٥٦٩	٢٢٨,٥٧٩	الدعم والمنح والمزايا الإجتماعية
١١,١٩٦	١١,٧٦٦	١٧١,٧٧٠	٢٠٣,٦٥٧	٢٤٣,٥٨٧	٢٠٢,٥٥٩	١٣٨,٧٢٤	١٥٠,١٩٨	١٨٧,٦٥٩	الدعم
١٠,٩٨٠	١١,٤١٦	١٦٦,٤٧٠	٢٠٢,١٧٨	٢٤٢,٤٦٢	٢٠١,٤٩١	١٣٥,٠٠١	.	١٨٦,١٣٢	لمؤسسات حكومية غير مالية، ومنها:
٨,٤٠٠	٨,٤٢١	٨٩,٠٠٠	٨٧,٠٠٠	٨٠,٥٠٠	٤٧,٥٣٥	٤٢,٧٣٨	٣٩,٣٩٥	٣٥,٤٩٣	دعم السلع التموينية
--	--	٥٢,٩٦٣	٨٤,٧٣٢	^{/٨} ١٢٠,٨٠٣	^{/٨} ١١٥,٠٠٠	^{/٥} ٥١,٠٤٥	٧٣,٩١٥	١٢٦,١٨٠	دعم السلع البترولية
٢١٦	٣٥٠	٥,٣٠٠	١,٤٧٩	١,١٢٥	١,٠٦٨	٣,٧٢٣	١,٤٨٢	١,٥٢٧	لمؤسسات مالية حكومية
٢,١٠٦	١,٢٠٧	١٣,٧٩٤	٦,٧٣٨	٦,٧٢٣	٨,٩١٩	٧,٨٠٦	٦,٢١١	٥,١٩٠	المنح
٥	٤٥	٢٦٩	١٩٩	٢٨٠	٢٧٩	٢٠١	١٦١	٢٣٩	للحكومات الأجنبية
١٦.٤	.	.	٤.٦	٢٨.٢	٠.٢	٠.٢	٠.٢	٠.٢	للمؤسسات الدولية
٢,٠٨٤	١,١٦٢	١٣,٥٢٥	٦,٥٣٤	٦,٤١٥	٨,٦٤٠	٧٦٠٥	٦,٠٥٠	٤,٩٥١	لجهات الحكومة العامة
٢٥,٨٩٥	١٠,٨٠٢	١٠٩,٦٠٧	٧٦,٠٠٢	٧٧,٩٩٧	٦٤,١٩٤	٥٣,٩١٩	٤١,٠٣٧	٣٥,٢٠٠	مزايا إجتماعية
٣,٦٩٨	٤,٠٣٩	١٨,٧٦٤	١٧,٨٨٧	١٧,٦٢٢	١٣,٠٩٢	٨,٩١٠	٦,٨٣٦	٥,٠٩٦	مزايا الأمان الإجتماعى
٢١,٣٣٠	٦,٠٠٠	٨٢,٢١٦	٤٨,٥٧٨	٥٢,٥٥٣	٤٥,٢٣٦	٤٣,٩٥٦	٣٣,٢١٣	٢٩,٢٠٠	مساعدات إجتماعية ^{/٢}
^{/٩} ٨٢٩	٧٣٩	٨,٣٨٠	٩,٣٣٤	^{/٧} ٧,٦٠٢	^{/٥} ٥,٦٨٧	٨٦٩	٨١٤	٧٣٣	نققات خدمية لغير العاملين
٣٨	٢٤	٢٤٧	٢٠٣	٢٢٠	١٨٠	١٨٥	١٧٥	١٧١	مزايا إجتماعية للعاملين
١٤,٣٦٠	١٣,٠٨١	٩٠,٤٤٢	٧٧,٥٦٥	٧٤,٧٥٨	٦١,٥١٧	٥٤,٥٥١	٥٠,٢٧٩	٤١,٠٦٨	المصروفات الأخرى
٤٥٢	٣٥٤	١٧,٤٠٤	١٢,٤١١	١٥,٦٩٩	٨,٤٨٤	٥,٩٥٢	٥,٤٧٧	٥,٩٧٦	جارية
٢٥	٢٥	٤,٣٣٨	٨٨٤	٧٢٥	١٣٦	١٠٣	١٠٠	١٢٤	ضرائب ورسوم
١	١	١,٥١٨	١,٥٢٧	٨٠٢	٦٩٢	٣٤٣	٣٥٠	٢٢٨	اشتراكات
٤٢٦	٣٢٩	١١,٥٤٧	١٠,٠٠٠	١٤,١٧٣	٧,٦٥٧	٥,٥٠٧	٥,٠٢٧	٥,٦٢٤	اخرى متنوعة
١٣,٩٠٨	١٢,٧٢٧	٧٣,٠٣٨	٦٥,١٥٥	٥٩,٠٥٩	٥٣,٠٣٣	٤٨,٥٩٩	٤٤,٨٠٢	٣٥,٠٩٢	المصروفات الأخرى الإجمالية والإحتياطيات العامة ^٢
١٧,٩٢٠	٩,٦٩٣	٢١١,٢٤٥	١٤٣,٣٤٢	١٠٩,٦٨٠	١٠٩,١٤١	٦٩,٢٥٠	٦١,٧٥٠	٥٢,٨٨٢	شراء أصول غير مالية (الاستثمارات)
١٧,١٦٦	٨,٧٤١	١٩٢,٤١١	١١٥,٣٧٣	٩٠,٠٨٢	٨٨,٣٢٧	٤٤,٦٣٧	٤٥,٥٤٧	٣٨,٤٣٧	الأصول الثابتة
١٧,١٠٢	٨,٧١٩	١٩١,٦١٤	١١٤,٩٧٦	٨٩,٧٩١	^{/٤} ٨٧,٩١٢	^{/٦} ٥٤,٢٤٥	٤٥,٠٥٧	٣٧,٩٠٩	استثمار مباشر (شامل الرسوم الجمركية)
٦٤	٢٢	٧٩٨	٣٩٨	٢٩١	٤١٥	٣٩٢	٤٩٠	٥٢٨	نققات إيرادية مؤجلة (تشغيل)
٣٤٧	١٩٦	٢,١٢١	١,٣٢٧	١,٨٤٧	١,١٥٢	١,٨٦١	٢,٩١٥	٨٦٩	الأصول غير المنتجة
٤٠٨	٧٥٧	١١,٢١٣	٢٦,٦٤٢	١٧,٧٥١	١٩,٦٦٢	١٢,٧٥٢	١٣,٢٨٨	١٣,٥٧٦	أخرى

المصدر: وزارة المالية

-- البيان ما زال تحت الإعداد وسوف يتم نشره بمجرد الانتهاء منه.

بيان معدل.

/١ تعكس بيانات الموازنة العامة للدولة بموجب قانون ربط الموازنة رقم ٧٩ لعام ٢٠١٩.

/٢ يعكس مساهمات الخزانة فى صناديق المعاشات.

/٣ يتضمن الإنفاق على الدفاع والأمن القومى.

/٤ تعكس الزيادة فى "استثمار مباشر (شامل الرسوم الجمركية)" فى ضوء موارد ذاتية متوقعة لتمويل مشروع الإسكان الإجتماعى تقابله زيادة مماثلة على جانب الإيرادات.

/٥ يرجع الانخفاض فى دعم المواد البترولية نتيجة انخفاض الأسعار العالمية .

/٦ يمكن تفسير الارتفاع الملحوظ فى الإنفاق على الاستثمار المباشر (شامل الرسوم الجمركية) فى ضوء زيادة الإستثمارات التى قامت الدولة بتنفيذها، ومنها المشروعات العملاقة فى الطرق والكبارى وبناء وتطوير المستشفيات والمدارس. حيث بلغت قيمة التشييدات نحو ٢٩.٢ مليار جنيه بنسبة نمو قدرها ٤٤ ٪ عن العام المالى السابق، كما بلغت قيمة الإستثمار فى مبانى غير سكنية نحو ١٠ مليار جنيه بنسبة نمو قدرها ١٧.٧ ٪ عن العام المالى السابق.

/٧ ترجع الزيادة فى نفقات خدمات لغير العاملين نتيجة لزيادة الإنفاق على برنامج العلاج على نفقة الدولة.

/٨ ترجع الزيادة الملحوظة فى دعم السلع البترولية فى ضوء تحمل الهيئة أعباء ارتفاع سعر الصرف مما دفع الموازنة العامة للدولة بزيادة الدعم المحول للهيئة العامة للبترول.

/٩ تعكس تكاليف العلاج للمصريين.

