

القسم الرابع

مؤشرات المالية العامة

ملخص المعاملات المالية للحكومة-----	٢٥	جدول (١٠)
ملخص المعاملات الرئيسية للموازنة العامة : القطاع الحكومي -----	٢٦-٢٧	جدول (١١)
هيكل الإيرادات العامة (الإيرادات الضريبية)-----	٢٨	جدول (١٢ -أ)
هيكل الإيرادات العامة (الإيرادات غير الضريبية)-----	٢٩	جدول (١٢ -ب)
توزيع المتحصلات الجمركية بحسب التصنيف الوظيفي للواردات -----	٣٠	جدول (١٣)
هيكل المصروفات العامة-----	٣١-٣٢	جدول (١٤)

جدول (١٠) : ملخص المعاملات المالية للحكومة

(مليون جنيه)

	٢٠١٥/٢٠١٤	٢٠١٦/٢٠١٥	٢٠١٧/٢٠١٦	٢٠١٨/٢٠١٧	٢٠١٩/٢٠١٨	٢٠٢٠/٢٠١٩	٢٠٢١/٢٠٢٠
	فعلی	فعلی	فعلی	فعلی	فعلی	موازنة	موازنة
	قطاع الموازنة ^{١/}	قطاع الحكومة العامة ^{٢/}	قطاع الموازنة ^{١/}	قطاع الموازنة ^{١/}	قطاع الموازنة ^{١/}	قطاع الموازنة ^{١/}	قطاع الموازنة ^{١/}
إجمالي الإيرادات	٤٦٥,٢٤١	٥٣٨,٣٧٨	٤٩١,٤٨٨	٥٤٩,٠٨٠	٦٥٩,١٨٤	٨٢١,١٣٤	٩٤١,٩١٠
الإيرادات الضريبية	٣٠٥,٩٥٧	٣٠٥,٩٥٧	٣٥٢,٣١٥	٣٥٢,٣١٥	٤٦٢,٠٠٧	٦٢٩,٣٠٢	٧٣٦,١٢١
المنح	٢٥,٤٣٧	٢٥,٤٣٧	٣,٥٤٣	٣,٥٤٣	١٧,٦٨٣ ^{١/}	٣,١٩٤	٢,٦٠٩
إيرادات أخرى	١٣٣,٨٤٧	٢٠٦,٩٨٤	١٣٥,٦٣٠	١٩٣,٢٢٢	١٧٩,٤٩٤	١٨٨,٦٣٩	٢٠٣,١٨١
إجمالي المصروفات	٧٣٣,٣٥٠	٨٠٥,٩٢٩	٨١٧,٨٤٤	٨٨٦,٧٧٤	١,٠٣١,٩٤١	١,٢٤٤,٤٠٨	١,٣٦٩,٨٧٠
الأجور و تعويضات العاملين	١٩٨,٤٦٨	٢٠٠,٩٣٣	٢١٣,٧٢١	٢١٦,١٥٣	٢٢٥,٥١٣	٢٤٠,٠٥٤	٢٦٦,٠٩١
شراء السلع والخدمات	٣١,٢٧٦	٣١٥٨٠	٣٥,٦٦٢	٣٥,٩٣٦	٤٢,٤٥٠	٥٣,٠٨٨	٦٢,٣٦٥
القوائد	١٩٣,٠٠٨	١٧٩,٠٣٥	٢٤٣,٦٣٥	٢٢٥,١٩٥	٣١٦,٦٠٢	٤٣٧,٤٤٨	٥٣٣,٠٤٥
الدعم والمنح والمزايا الإجتماعية	١٩٨,٥٦٩	٢٨٢١١٦	٢٠١,٠٢٤	٢٨٥,٥٤٤	٢٧٦,٧١٩	٣٢٩,٣٧٩	٢٨٧,٤٦١
المصروفات الأخرى	٥٠,٢٧٩	٥٠,٣٤٨	٥٤,٥٥١	٥٤,٥٨٠	٦١,٥١٧	٧٤,٧٥٨	٧٧,٥٦٥
شراء أصول غير مالية (الاستثمارات) ^{٣/}	٦١,٧٥٠	٦١٩١٧	٦٩,٢٥٠	٦٩,٣٦٥	١٠٩,١٤١	١٠٩,٦٨٠	١٤٣,٣٤٢
الميزان النقدي ^{٣/}	-٢٦٨,١٠٩	-٢٦٧,٥٥١	-٣٢٦,٣٥٦	-٣٣٧,٦٩٤	-٣٧٢,٧٥٧	-٤٢٣,٢٧٤	-٤٢٧,٩٦٠
صافي حيازة الأصول المالية	١١,٣٢١	١٦٧٦٣	١٣,١٣٩	٣٢,٦٥٥	٦,٨٣٣	٩,٣٠٦	١,٩٩١
الميزان الكلى	-٢٧٩,٤٣٠	-٢٨٤,٣١٤	-٣٣٩,٤٩٥	-٣٧٠,٣٤٩	-٣٧٩,٥٩٠	-٤٣٢,٥٨٠	-٤٢٩,٩٥١
ملاحظات							
الميزان الكلى / الناتج المحلي (%) ^{٤/}	-١١.٤	-١١.٦	-١٢.٥	-١٣.٧	-١٠.٩	-٩.٧	-٨.١
الميزان الأولى / الناتج المحلي (%) ^{٤/}	-٣.٥	-٤.٣	-٣.٥	-٥.٤	-١.٨	٠.١	١.٩
إجمالي الإيرادات / الناتج المحلي (%) ^{٤/}	١٩.٠	٢٢.٠	١٨.١	٢٠.٣	١٩.٠	١٨.٥	١٧.٧
إجمالي المصروفات / الناتج المحلي (%) ^{٤/}	٣٠.٠	٣٣.٠	٣٠.٢	٣٢.٧	٢٩.٧	٢٨.٠	٢٥.٧

المصدر: وزارة المالية

١/ يشمل قطاع موازنة الجهاز الإدارى و المحليات، والهيئات الخدمية العامة.

٢/ تشمل المعاملات المالية لكل من أجهزة الموازنة العامة، وبك الإستثمار القومى، وصناديق التأمين والمعاشات ، ومع مراعاة إستبعاد كافة المعاملات البيئية للجهات الثلاث لمنع إزدواجية الحساب.

٣/ العجز الكلى مطروح منه صافى حيازة الأصول المالية.

٤/ تم مراجعة تقديرات الناتج المحلي الإجمالي لتصبح ٥٣٢٢.٣ مليار جنيه في عام ٢٠١٩/٢٠١٨ بدلاً من تقديرات سابقة بنحو ٥٢٥٠.٩ مليار جنيه. في حين تم مراجعة الناتج المحلي الإجمالي للسنة المالية ٢٠٢٠/٢٠١٩ إلى نحو ٥٨٢٠ مليار جنيه بدلاً من ٥٩٦٠.٩ مليار جنيه وذلك وفقاً لآخر أرقام منشورة لوزارة التخطيط والتنمية الإقتصادية.

٥/ تنشر وزارة المالية بيانات أداء الحكومة العامة للعام المالى ٢٠١٥/٢٠١٤ للمرة الأولى، وذلك بعد القيام بتدقيق البيانات مع الجهات المعنية والتي تدخل ضمن نطاق الحكومة العامة.

٦/ ترجع الزيادة فى المنح فى الأساس نتيجة لتلقى منح رأسمالية من دولة الإمارات لتمويل الاستثمارات خلال العام المالى ٢٠١٧/٢٠١٦.

٧/ تعكس بيانات الموازنة العامة للدولة بموجب قانون ربط الموازنة رقم ٨٥ لعام ٢٠٢٠.

جدول (١١) القطاع الحكومي : ملخص المعاملات الرئيسية للموازنة العامة ^{١/٢}

(مليون جنيه)

								٢٠٢٠/٢٠٢١
								موازنة
٢٠٢١/٢٠٢٠	٢٠٢٠/٢٠١٩	٢٠٢٠/٢٠١٩	٢٠١٩/٢٠١٨	٢٠١٨/٢٠١٧	٢٠١٧/٢٠١٦	٢٠١٦/٢٠١٥	٢٠١٥/٢٠١٤	
يوليو-نوفمبر	يوليو-نوفمبر	موازنة			قطاعات			
٣٦٦,٥٨٣	٣٢٢,٢٠٨	١,١٣٤,٤٢٤	٩٤١,٩١٠	٨٢١,١٣٤	٦٥٩,١٨٤	٤٩١,٤٨٨	٤٦٥,٢٤١	إجمالي الإيرادات
٢٧٢,٦٧٨	٢٤٨,٩٨١	٨٥٦,٦٦٦	٧٣٦,١٢١	٦٢٩,٣٠٢	٤٦٢,٠٠٧	٣٥٢,٣١٥	٣٠٥,٩٥٧	الإيرادات الضريبية
٩٢,١٣٤	٧٩,٠٢٦	٢٩١,١٣٤	٢٥٠,٠٨٠	٢٠٧,٢٣٠	١٦٦,٨٩٧	١٤٤,٧٤٣	١٢٩,٨١٨	الضريبة على الدخل
٢٧,٥٥٠	٢٤,٦٦٤	٦٩,٥٣١	٥٨,٩٠٧	٥١,٤١٠	٣٦,٥٣٩	٢٧,٩٩٠	٢١,١٠٧	الضرائب على الممتلكات
١٣٩,٣٩٥	١٢٩,٨٧٧	٤١٥,٣٥٠	٣٥٠,٥٧٦	٢٩٤,٢٥٧	٢٠٨,٦٢٤	١٤٠,٥٢٥	١٢٢,٩٣٠	ضريبة القيمة المضافة
١٣,٥٤٥	١٥,٤١٤	٥١,٧٣٧	٤٢,٠٢٠	٣٧,٩٠٨	٣٤,٢٥٥	٢٨,٠٩١	٢١,٨٦٧	الضرائب على التجارة الدولية (الجمارك)
٥٥	.	٢٨,٨٦٤	٣٤,٥٣٨	٣٨,٤٩٧	١٥,٦٩١	١٠,٩٦٦	١٠,٢٣٥	ضرائب أخرى
٩٣,٩٠٥	٧٣,٢٢٧	٢٧٧,٨٠٨	٢٠٥,٧٩٠	١٩١,٨٣٣	١٩٧,١٧٧	١٣٩,١٧٣	١٥٩,٢٨٤	الإيرادات غير الضريبية
٣٥٦	٧٢٢	٣,٨٠٥	٢,٦٠٩	٣,١٩٤	٧١٧,٦٨٣	٣,٥٤٣	٢٥,٤٣٧	المنح
٢٦٨	٣٨٨	٣,٤٢٨	١,١٠٠	١,٠٠٦	١٧,٠٤٠	٣,٢٣٦	٢٤,٩٤٢	من حكومات أجنبية
٦٨	٤٤	٣٢٢	٧٤٧	٩٠٨	٣٥٤	١٦٩	٣٠٢	من منظمات دولية
١٩	٢٨٩	٥٥	٧٦١	١,٢٨٠	٢٨٩	١٣٧	١٩٤	من جهات حكومية
٩٣,٥٤٩	٧٢,٥٠٦	٢٧٤,٠٠٣	٢٠٣,١٨١	١٨٨,٢٣٩	١٧٩,٤٩٤	١٣٥,٦٣٠	١٣٣,٨٤٧	إيرادات أخرى
٢٥,٠٤٣	٢٧,٩٨٠	١٠٩,٨٠٦	٧٠,٣٥٤	٦٩,١١٦	٩١,١٤١	٦٩,٤٥٢	١١,٤٦٣	عوائد الملكية
٢١,٢٢٥	٢٢,١٣٨	٥٩,٤٦٥	٥٣,٥٦٥	٥١,٤٣٣	٣٨,٠٥٨	٢٩,٠٥٢	٢٦,٤٥٧	حصولية بيع السلع والخدمات
٤٦٦	٦٠٩	١,٧٥١	١,٥٢٧	١,٠١٢	١,٩٦٨	١,٣٨١	٨٤٢	تعويضات وغرامات
٤٨٢	٢٧٣	١,٥٥٤	٢,٣١٦	٢,١٤٣	٢,٩٥٦	١,٤٥٥	٩٠١	تحويلات اختيارية
٤٦,٣٣٢	٢١,٥٠٧	١٠١,٨٢٧	٧٥,٤١٩	٦٤,٩٣٥	٤٥,٣٧١	٣٤,٢٩٠	٢٤,١٨٤	أخرى
٥٦٧,٤٩٥	٥٣٠,٨٦٨	١,٥٧٤,٥٥٩	١,٣٦٩,٨٧٠	١,٢٤٤,٤٠٨	١,٠٣١,٩٤١	٨١٧,٨٤٤	٧٣٣,٣٥٠	إجمالي المصروفات
١٣٤,٩٧٢	١٢٤,٨٠٨	٣٠١,١١٥	٢٦٦,٠٩١	٢٤٠,٠٥٤	٢٢٥,٥١٣	٢١٣,٧٢١	١٩٨,٤٦٨	الأجور وتعويضات العاملين
٢١,٤٧٩	٢٥,٣١٣	٧٤,٩٢٣	٦٢,٣٦٥	٥٣,٠٨٨	٤٢,٤٥٠	٣٥,٦٦٢	٣١,٢٧٦	شراء السلع والخدمات
٢١٣,٩٠٢	٢٣١,٥٥١	٥٦٩,١٣٥	٥٣٣,٠٤٥	٤٣٧,٤٤٨	٣١٦,٦٠٢	٢٤٣,٦٣٥	١٩٣,٠٠٨	الفوائد
٨٠,٨٤٨	٦٣,٤٦٤	٣٢٧,٦٩٩	٢٨٧,٤٦١	٣٢٩,٣٧٩	٢٧٦,٧١٩	٢٠١,٠٢٤	١٩٨,٥٦٩	الدعم والمنح والمزايا الاجتماعية
٣٧,٥٥٥	٣٢,٧٣٧	٩٠,٤٤٢	٧٧,٥٦٥	٧٤,٧٥٨	٦١,٥١٧	٥٤,٥٥١	٥٠,٢٧٩	المصروفات الأخرى
٧٨,٧٤١	٥٢,٩٩٦	٢١١,٢٤٥	١٤٣,٣٤٢	١٠٩,٦٨٠	١٠٩,١٤١	٦٩,٢٥٠	٦١,٧٥٠	شراء أصول غير مالية (الاستثمارات)
٢٠٠,٩١٣-	٢٠٨,٦٦٠-	٤٤٠,١٣٥-	٤٢٧,٩٦٠-	٤٢٣,٢٧٤-	٣٧٢,٧٥٧-	٣٢٦,٣٥٦-	٢٦٨,١٠٩-	الميزان النقدي ^{٥/}
٣,٧٣٩	٣,١١٥	٥,٠٠٥	١,٩٩١	٩,٣٠٦	٦,٨٣٣	١٣,١٣٩	١١,٣٢١	صافي حيازة الأصول المالية
٢٠٤,٦٥٢-	٢١١,٧٧٥-	٤٤٥,١٤٠-	٤٢٩,٩٥١-	٤٣٢,٥٨٠-	٣٧٩,٥٩٠-	٣٣٩,٤٩٥-	٢٧٩,٤٣٠-	الميزان الكلي
								ملاحظات
٣.٢-	٣.٦-	٧.٢-	٨.١-	٩.٧-	١٠.٩-	١٢.٥-	١١.٤-	الميزان الكلي/ الناتج المحلي الإجمالي (%) ^{٦/}
٠.١	٠.٣	٢.٠	١.٩	٠.١	١.٨-	٣.٥-	٣.٥-	الميزان الأولي/ الناتج المحلي الإجمالي (%) ^{٦/}
٥.٧	٥.٥	١٨.٤	١٧.٧	١٨.٥	١٩.٠	١٨.١	١٩.٠	الإيرادات/ الناتج المحلي الإجمالي (%) ^{٦/}
٨.٨	٩.١	٢٥.٦	٢٥.٧	٢٨.٠	٢٩.٧	٣٠.٢	٣٠.٠	المصروفات/ الناتج المحلي الإجمالي (%) ^{٦/}

المصدر: وزارة المالية.

١/ يشمل قطاع موازنة الجهاز الإدارى و المحليات، والهيئات الخدمية العامة.

٢/ تم إعادة تدوير فليغات الموازنة العامة لتتفق مع معايير صندوق النقد الدولى والمعروفة بـ GFS ٢٠٠١ (على أساس نقدي).

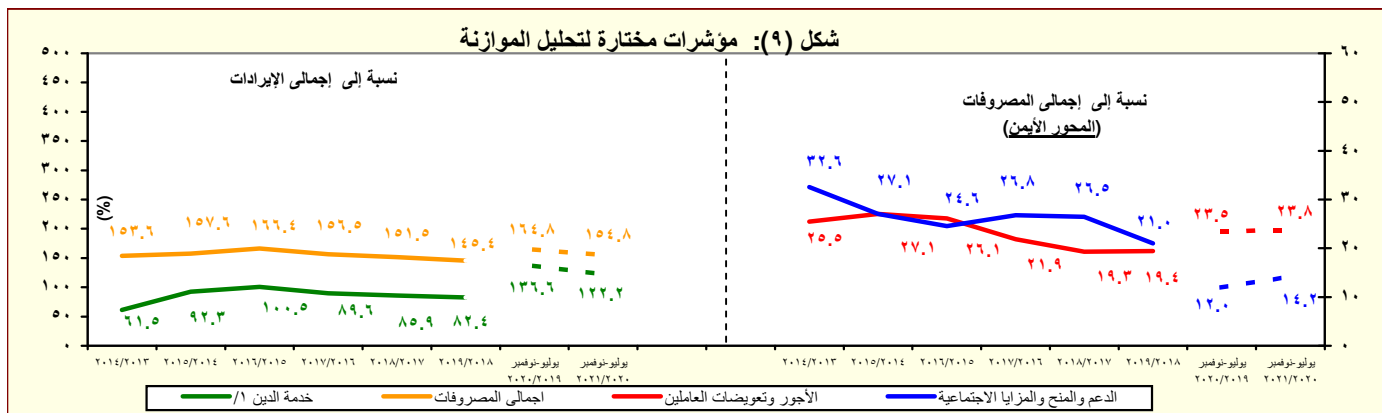
٣/ تعكس بيانات الموازنة العامة للدولة بموجب قانون ربط الموازنة رقم ٨٥ لعام ٢٠٢٠.

٤/ يرجع الانخفاض في الإيرادات غير الضريبية إلى تراجع الموارد الاستثنائية من المنح لتبلغ حوالي ٢٥.٤ مليار جنيه فقط خلال العام المالى ٢٠١٥/٢٠١٤، وذلك مقابل منح بلغت نحو ٩٥.٩ مليار جنيه خلال العام المالى ٢٠١٤/٢٠١٣.

٥/ العجز الكلي مطروح منه صافي حيازة الأصول المالية.

٦/ تم مراجعة تقديرات الناتج المحلي الإجمالي لتصبح ٥٣٢٢.٣ مليار جنيه في عام ٢٠١٩/٢٠١٨ بدلاً من تقديرات سابقة بنحو ٥٢٥٠.٩ مليار جنيه. في حين تم مراجعة الناتج المحلي الإجمالي للسنة المالية ٢٠٢٠/٢٠١٩ إلى نحو ٥٨٢٠ مليار جنيه بدلاً من ٥٩٦٠.٩ مليار جنيه وذلك وفقاً لآخر أرقام منشورة لوزارة التخطيط والتنمية الاقتصادية.

٧/ ترجع الزيادة في المنح في الأساس نتيجة لتلقى منح رأسمالية من دولة الإمارات لتمويل الاستثمارات خلال العام المالى ٢٠١٧/٢٠١٦.



المصدر: وزارة المالية.

١/ تشمل الفوائد والاقساط المدفوعة (بدون متأخرات).

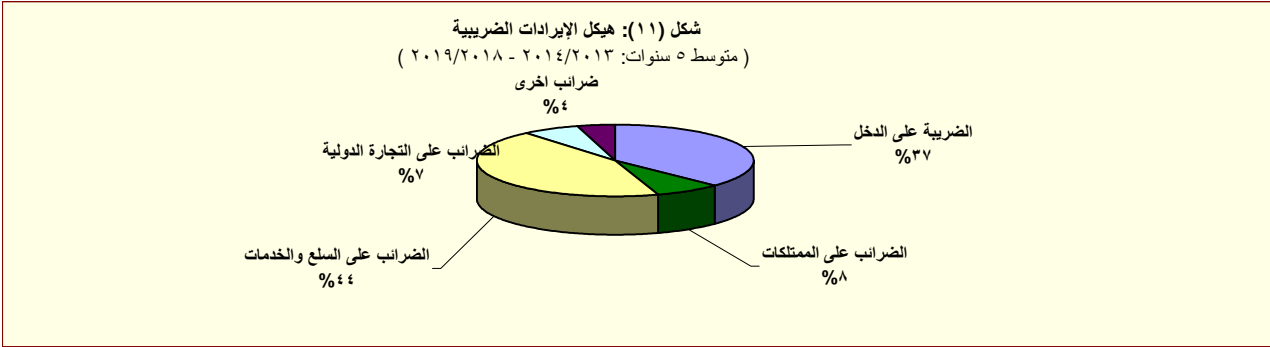
جدول (١٢ - أ) هيكل الإيرادات العامة (الإيرادات الضريبية)									
(مليون جنيه)									
٢٠٢١/٢٠٢٠	٢٠٢٠/٢٠١٩	٢٠٢١/٢٠٢٠ ^{١/}	٢٠٢٠/٢٠١٩	٢٠١٩/٢٠١٨	٢٠١٨/٢٠١٧	٢٠١٧/٢٠١٦	٢٠١٦/٢٠١٥	٢٠١٥/٢٠١٤	
يوليو-نوفمبر	يوليو-نوفمبر	موازنة	موازنة			قطاعات			
٣٦٦,٥٨٣	٣٢٢,٢٠٨	١,٢٨٨,٧٥٣	١,١٣٤,٤٢٤	٩٤١,٩١٠	٨٢١,١٣٤	٦٥٩,١٨٤	٤٩١,٤٨٨	٤٦٥,٢٤١	إجمالي الإيرادات
٢٧٢,٦٧٨	٢٤٨,٩٨١	٩٦٤,٧٧٧	٨٥٦,٦١٦	٧٣٦,١٢١	٦٢٩,٣٠٢	٤٦٢,٠٠٧	٣٥٢,٣١٥	٣٠٥,٩٥٧	الإيرادات الضريبية
٩٢,١٣٤	٧٩,٠٢٦	٣٥١,٥٨٥	٢٩١,١٣٤	٢٥٠,٠٨٠	٢٠٧,٢٣٠	١٦٦,٨٩٧	١٤٤,٧٤٣	١٢٩,٨١٨	الضريبة على الدخل والأرباح والمكاسب الرأسمالية ومنها
٢٣,٦٥٢	٢١,٨٢٨	٨٠,١٩٩	٦١,٥٤٠	٥٩,١٨١	٤٥,٦٦٠	٣٧,٩٦٤	٣٢,٠٣١	٢٦,٨٠١	ضرائب على الدخل من التوظيف
١٢,٦٥٦	٨,٣٤٩	٤٧,٦١٢	٣٧,٥٠٦	٢٧,٢٠١	١٨,٤٦٩	١٢,٦٦٦	٩,٩٨٢	١١,١٣٤	ضرائب على الدخل بخلاف التوظيف
١٨٩	٣٨	٢,٠٢٤	١,٧٢٠	٩٢٤	٤٥٠	٣٨٤	٣٤٣	٢٧٩	ضرائب على الأرباح الرأسمالية
٥٥,٦٣٧	٤٨,٨١١	٢٢١,٧٥٠	١٩٠,٣٦٨	١٦٢,٧٧٥	١٤٢,٦٥٢	١١٥,٨٨٣	١٠٢,٣٨٧	٩١,٦٠٣	الضريبة على أرباح شركات الأموال ومنها
--	--	٤١,٦٠٢	٤١,٨٠٢	٤٢,٥٣٢	٥١,٩٧٦	٤٢,٤٦٤	٣٧,٣١٣	٣٦,٠٠٠	من هيئة البترول
--	--	--	--	-- ^{٢/}	-- ^{٢/}	٣,٨٦٠ ^{٢/}	١٣,٢٤٥	٣,٦٩١	من البنك المركزي
١٢,٣٥٠	١٣,٩٠٠	٣٤,٢٠٤	٣٧,٥٨٣	٣٤,٤٨٠	٢٩,٩٠٠	٢٢,٣٠٠	١٤,٩٠٣	١٣,٤٠٠	من قناة السويس
٤٣,٢٨٧	٣١,٤٩٦	١٤٥,٩٤٤	١١٠,٩٨٣	٨٥,٧٦٣	٦٠,٧٧٦	٤٧,٢٥٩	٣٦,٩٢٦	٣٨,٥١٢	من الشركات الأخرى
٢٧,٥٥٠	٢٤,٦٦٤	٧٠,٨٦١	٦٩,٥٣١	٥٨,٩٠٧	٥١,٤١٠	٣٦,٥٣٩	٢٧,٩٩٠	٢١,١٠٧	الضرائب على الممتلكات
١,٥٩٣	١,٦٥٧	٧,٠٧٤	٦,٨٦٠	٤,٨٧١	٢,٩٧٦	٢,٠٥٥	١,١٧٢	٦٣٧	ضرائب دورية على الممتلكات
١٢	٩	١١٣	١٠٠	٧٣	١٤٩	٢٢٣	٢٠٣	١٨٦	ضريبة الأراضي
١,٥٨١	١,٦٤٣	٦,٩٦١	٦,٧٦٠	٤,٧٨٤	٢,٨٢٧	١,٨٣٢	٩٦٩	٤٥١	ضريبة المباني
٢٢,٢٨٣	٢٠,٤٦٧	٥٥,٧٦٢	٥٣,٠٢٦	٤٨,٣٣٥	٤٤,٩٥٧	٣١,٩٩٧	٢٤,٠٧١	١٧,٦٢٩	ضريبة على العمليات المالية التجارية والرأسمالية ومنها
٢١,٥٩٦	١٩,٨٩٩	٥٣,٧٦٠	٥١,٠٥١	٤٦,٩٢٨	٤٣,٧٢٢	٣٠,٨٦٤	٢٣,٠٦٩	١٦,٦٨٢	ضريبة على عوائد أذون وسندات الخزينة
٣,٦٧٣	٢,٥٤١	٨,٠٢٥	٩,٦٤٥	٥,٧٠٢	٣,٤٧٧	٢,٤٨٧	٢,٧٤٧	٢,٨٤١	ضرائب ورسوم على السيارات
١٣٩,٣٩٥	١٢٩,٨٧٧	٤٦٩,٥٩٨	٤١٥,٣٥٠	٣٥٠,٥٧٦	٢٩٤,٢٥٧	٢٠٨,٦٢٤	١٤٠,٥٢٥	١٢٢,٩٣٠	ضريبة القيمة المضافة، ومنها
٦٥,٧٥٧	٥٩,٣٨٧	٢٢١,٢٥٨	٢٠٩,١٤٥	١٥٥,٣٥١	١٢٧,٠٣٨	٩٤,٣٨٤	٥٧,٤٥٤	٥٣,٤٢٥	الضريبة العامة على المبيعات
٢٤,٨٥٨	١٨,٤١٢	٧٥,٢٠٨	٦٦,٧٦٩	٥٠,٣٥١	٤٢,١٠٠	٣٢,٦٩٠	٢١,١٠٢	١٨,٤١٥	سلع محلية
٤٠,٨٩٩	٤٠,٩٧٥	١٤٦,٠٥٠	١٤٢,٣٧٦	١٠٥,٠٠٠	٨٣,٩٣٩	٦١,٦٩٤	٣٦,٣٥٢	٣٥,٠١٠	سلع مستوردة
١٨,٦٥٦	١٨,٠٥٣	٦٦,٩٥٦	٥١,٩٦٧	٤٢,٣٢٨	٢٩,٢٣٨	١٨,١٣٩	١٤,٠٧٢	١٢,٠٩٨	ضريبة المبيعات على الخدمات
٤٠,٦٠٨	٣٨,٩٧١	١١٢,٦٨٢	١٠٢,٢٧٨	١١٠,٩١٠	١٠٣,٦٢٣	٧٠,٥٣٣	٤٨,١٢٥	٣٩,٧٥٠	ضرائب على سلع جدول رقم "١" مح
٠	٦	٢٢٤	١,٢٦٧	٣٨١	١,٦١١	٤١٥	٣٩٦	٢٥٩	ضرائب على سلع جدول رقم "١" الفا
٦٦٠	٨٥٦	٢,٣٣٠	٣,٢٨٠	٢,٥٩٨	٢,٣١٤	١,٧٩٨	٢,٣١١	١,٣٨٢	ضرائب على الخدمات الخاصة
٦,٤٥٩	٥,٣٢٤	٢٥,٣٢١	٢٢,٤٥٧	١٧,٦٣٤	١٣,٤٥٩	١١,٠١٧	٩,٧٠٧	٧,٧٢١	ضرائب الدمغة (عدا دمغة الماهيات)
١٣,٥٤٥	١٥,٤١٤	٤٤,٥٠٤	٥١,٧٣٧	٤٢,٠٢٠	٣٧,٩٠٨	٣٤,٢٥٥	٢٨,٠٩١	٢١,٨٦٧	الضرائب على التجارة الدولية (الجمارك) ومنها
١٣,١٠٢	١٤,٧٠١	٤٢,٢٤٤	٤٩,٧٣٧	٤٠,٣٤٤	٣٦,٢٤٦	٣٢,٧٧٧	٢٦,٩٣٣	٢٠,٩٥٥	ضرائب جمركية قيمة
٥٥	٠	٢٨,٢٢٩	٢٨,٨٦٤	٣٤,٥٣٨	٣٨,٤٩٧	١٥,٦٩١	١٠,٩٦٦	١٠,٢٣٥	ضرائب أخرى

المصدر: وزارة المالية

-- البيان ما زال تحت الاعداد وسوف يتم نشره بمجرد الانتهاء منه.

١/ تعكس بيانات الموازنة العامة للدولة بموجب قانون ربط الموازنة رقم ٨٥ لعام ٢٠٢٠.

٢/ يرجع الإنخفاض في الضريبة على أرباح شركات الأموال من البنك المركزي في الأساس نتيجة لإنخفاض أرباح البنك المركزي نتيجة للسياسة النقدية المتبعة منذ بداية العام المالي ٢٠١٧/٢٠١٦ والتي تم من خلالها رفع أسعار الفائدة للعمل على خفض معدلات التضخم، حيث أنه من المتوقع عدم تحصيل ضريبة على أرباح البنك المركزي المصري بنهاية العام المالي ٢٠٢٠/٢٠١٩.



المصدر: وزارة المالية

جدول (١٢ - ب) هيكل الإيرادات العامة
(الإيرادات غير الضريبية)

(مليون جنيه)	٢٠٢١/٢٠٢٠	٢٠٢٠/٢٠١٩	٢٠٢١/٢٠٢٠	٢٠٢٠/٢٠١٩	٢٠١٩/٢٠١٨	٢٠١٨/٢٠١٧	٢٠١٧/٢٠١٦	٢٠١٦/٢٠١٥	٢٠١٥/٢٠١٤	
	يوليو/سبتمبر	يوليو/سبتمبر	موازنة	موازنة			قطاعات			
٩٣,٩٠٥	٧٣,٢٢٧	٣٢٣,٩٧٥	٢٧٧,٨٠٨	٢٠٥,٧٩٠	١٩١,٨٣٣	١٩٧,١٧٧	١٣٩,١٧٣	١٥٩,٢٨٤		الإيرادات غير الضريبية
٣٥٦	٧٢٢	٢,٢٠٩	٣,٨٠٥	٢,٦٠٩	٣,١٩٤	١٣١٧,٦٨٣	٣,٥٤٣	٢٥,٤٣٧		المنح
٢٦٨	٣٨٨	١,٨٣١	٣,٤٢٨	١,١٠٠	١,٠٠٦	١٧,٠٤٠	٣,٢٣٦	٢٤,٩٤٢		منح من حكومات أجنبية
٦٨	٤٤	٣٥٦	٣٢٢	٧٤٧	٩٠٨	٣٥٤	١٦٩	٣٠٢		منح من منظمات دولية
١٩	٢٨٩	٢٢	٥٥	٧٦١	١,٢٨٠	٢٨٩	١٣٧	١٩٤		أخرى ^{١٣}
٩٣,٥٤٩	٧٢,٥٠٦	٣٢١,٧٦٦	٢٧٤,٠٠٣	٢٠٣,١٨١	١٨٨,٦٣٩	١٧٩,٤٩٤	١٣٥,٦٣٠	١٣٣,٨٤٧		إيرادات أخرى
٢٥,٠٤٣	٢٧,٩٨٠	١٠٨,٦٢٣	١٠٩,٨٠٦	٧٠,٣٥٤	٦٩,١١٦	٩١,١٤١	٦٩,٤٥٢	٨١,٤٦٣		عوائد الملكية
٢,١٣٠	٢,٦٢٤	١١,٧٥٧	٥,٦٧٩	٥,٩٨١	٣,٣٤٢	٤,٢٦٣	٩٦٨	٣,٤٥٣		الفوائد المحصلة
٢,٠١٢	١,٩٨٥	٨,١٠٩	٥,٥٦٧	٥,٣٤١	٣,١٨٦	٤,٢٠٢	٨١٦	٣,٣٥٠		على إعادة الإقراض (تشمل فوائد القروض الخارجية المعاد أقراضها من الخزنة العامة)
٢١,٦٥٧	٢١,١٦٧	٨١,٢١٢	٨٥,٦٣٩	٤٨,٢٥٨	٥٢,٥٣٠	٧١,١٢٢	٦٣,٥٦٥	٧١,٥٧١		أرباح الأسهم ومنها:
--	--	٨,٥٧٣	١٩,٢٩٠	١,٢٧٨ ^{١٤}	٨,١٤٤	٥,٩٤٤ ^{١٥}	٧,٨٢٠ ^{١٦}	٢٥,٤١٤		هيئة البترول
--	--	-- ^{١٤}	-- ^{١١}	-- ^{١١}	٥,٢٣٣ ^{١١}	١٩,٤٢٧ ^{١١}	٢٩,٤٦٢ ^{١٨}	١٣,٤١٧		البنك المركزي
١٢,١٥٠	١٣,١٠٦	٣٣,٥٠٦	٣٦,١٤٢	٣٠,٣٠٨	٢٣,٧١٨	٢٩,٣٨١	١٤,٧٥٥	١٩,٢١٤		قناة السويس
٤,٧٧٥	٤,٦٢٥	٢١,٩٤٠	٢٠,٧٢٨	١٠,٨١٧	٨,٢٩٧	١٠,٩٨٩	٧,٨٢٠	١٠,٠٩٣		الهيئات الاقتصادية
٩٥٧	١٣٠	٦,٨٥٨	٤,٤١٣	٣,٠٠٠	٤,٤٤٣	٢,٧٢٢	٢,٢٧٢	٢,١٩١		شركات قطاع الأعمال العام
٦٠٧	٤,٠٥٣	١٥,٠٣٤	١٨,٤٨٨	١٥,٨٣٩	١٣,١٢٠	٨,٥٧٠	٤,٨٤٤	٦,٣١١		عائد الإيجارات
٠	٣,٣٣٠	١٣,٢٠٧	١٦,٠٨٧	١٤,١٤٨	١١,٦١٠	٧,٣٧٢	٤,١٣٩	٥,٩٦٤		إتاوة البترول
٦٤٩	١٣٦	٦٢٠	٠	٢٧٦	١٢٥	٧,١٨٧ ^{١٢}	٧٤	١٢٨		عوائد ملكية أخرى
٢١,٢٢٥	٢٢,١٣٨	٦٩,٦٦٥	٥٩,٤٦٥	٥٣,٦٥٥	٥١,٤٣٣	٣٨,٠٥٨	٢٩,٠٥٢	٢٦,٤٥٧		حصيلية بيع السلع والخدمات
٢١,٢١٣	٢٢,١٢٩	٦٩,٢١٤	٥٩,٤١٦	٥٣,٥١٤	٥١,٣٩٧	٣٨,٠٣١	٢٩,٠٠٧	٢٦,٤١٦		إيرادات الخدمات ومنها:
١٦,٧٨٥	١٨,٦٧٨	٥٥,٨٨٠	٤٥,٢٦١	٤١,٣٠٧	٤٠,٤١٢	٣٠,٥٩١	٢٢,٦٢٩	٢١,٠٣٧		موارد جارية من الصناديق والحسابات الخاصة ^{١٣/٥}
١٢,٣	٨,٦	٥١	٤٩	٥١	٣٥	٢٨	٤٥	٤٢		إيرادات بيع السلع ومنها:
٠	٠	٠	٠	٠	٠	٠	٠	٠		حصيلية فروق أسعار بيع الغاز الطبيعي
٤٦٦	٦٠٩	١,٩١٢	١,٧٥١	١,٥٢٧	١,٠١٢	١,٩٦٨	١,٣٨١	٨٤٢		تعويضات وغرامات
٤٨٢	٢٧٣	١,١٥٨	١,١٥٤	٢,٣١٦	٢,١٤٣	٢,٩٥٦	١,٤٥٥	٩٠١		التحويلات الاختيارية
٣٦٩	٢٧٣	١,١٥٨	١,١٥٤	١,٣٢٢	١,٣٩٨	٢,٠٩٠	٥٨٤	٣٧٩		جارية
١١٤	-١	٠	٠	٩٩٤	٧٤٥	٨٦٦	٨٧١	٥٢٣		رأسمالية
٤٦,٣٣٢	٢١,٥٠٧	١٤٠,٨٠٨	١٠١,٨٢٧	٧٥,٤١٩	٦٤,٩٣٥	٤٥,٣٧١	٣٤,٢٩٠ ^{١٩}	٢٤,١٨٤		إيرادات متنوعة
^{١٥} ٢٤,٨٠٦	١٧,٠٤٧	٣٧,٧٦٥	٢٧,٤٨٢	٣٣,٨٥٧	٢٧,٧٢٠	١٨,٠٨٠	١٨,٠٩٦	٩,٩١٤		جارية
^{١٦} ٢١,٥٢٦	٤,٤٦٠	١٠٣,٠٤٣	٧٤,١٧٩	٤١,٥٦٢	٣٧,٢١٥	٢٧,٢٩١	١٦,١٩٥	١٤,٢٧٠		رأسمالية، ومنها
٣٣	٦٤	٠	٠	٨,٤١٧	٨,٩٣٩	٨,٤٨٧	٧,٤٣٠	٥,٠٩٩		نقص الرصيد المدين للدفعات المقدمة لتمويل الاستثمارات ^{١٦}
٧,٩٨٦	٤,٢٤٥	٥٤,١٠٣	٦٩,٥٤٨	٣٢,٣٢٩	^{١٦} ٢٦,١٣٦	^{١٦} ١٧,٩٢٩	٧,٨٧٨	٤,٩٩٢		موارد ومصادر رأسمالية أخرى لتمويل الاستثمارات

المصدر: وزارة المالية

- - البيان ما زال تحت الاعداد وسوف يتم نشره بمجرد الانتهاء منه.

١/ تعكس بيانات الموازنة العامة للدولة بموجب قانون ربط الموازنة رقم ٧٩ لعام ٢٠١٩.

٢/ تشمل منح من جهات حكومية.

٣/ إيرادات الصناديق والحسابات الخاصة التابعة لجهات موازنية مثل الجامعات والمراكز الطبية المتخصصة والهيئات والمراكز البحثية، ويقابل هذه الإيرادات مصروفات بذات القيمة موزعة على أبواب الاستخدامات.

٤/ تشمل إيرادات إضافية بنسبة ١٠% من إجمالي الإيرادات الشهرية للصناديق والحسابات الخاصة، بالإضافة إلى نسبة مقدارها ٢٥% من أرصدة تلك الصناديق تؤوّل إلى وزارة المالية خلال العام المالي ٢٠١٣/٢٠١٤ فقط وفقاً للقانون رقم ١٩ لعام ٢٠١٣.

١٥ / يعكس المبالغ التي تم دفعها مقدماً لتمويل مشروعات استثمارية خلال العام المالي السابق ولم يتم استخدامها خلال نفس العام، ومن ثم يتم قيد هذه المبالغ في العام المالي التالي كجزء من استثمارات ممولة ذاتياً تحت بند "الائادات المتنوعة".

٦/ تعكس الزيادة في "موارد ومصادر رأسمالية أخرى لتمويل الاستثمارات" في ضوء موارد ذاتية متوقعة لتمويل مشروع الإسكان الإجتماعي تقابله زيادة مماثلة على جانب المصروفات.

٧/ يرجع الانخفاض في أرباح الأسهم المحصلة من هيئة البترول نتيجة لانخفاض الأسعار العالمية للبترول.

٨/ يرجع الانخفاض في الحصيلة من أرباح الأسهم من قناة السويس جزئياً في ضوء تباطؤ كل من نمو التجارة العالمية، والإقتصاد الصيني، بالإضافة إلى انخفاض الأسعار العالمية للبترول، مما انعكس على حركة النقل البحري أقل عبر قناة السويس.

١٩/ يرجع ارتفاع الحصة من الإيرادات المتوقعة نتيجة لعدة أسباب وعلى رأسها، أيلول ٢٥% من أرصدة الأرباح المرحلة للهيئات التي تحتجز أرباحها والتي بلغت نحو ١.٥ مليار جنيه، وزيادة حصة تسوية أوضاع الأراضي التي تغير نشاطها والتي بلغت نحو ٤ مليار جنيه. بالإضافة إلى تحصيل الأرصدة الدائنة للهيئات والجهات المختلفة بنحو ٣.٥ مليار جنيه.

١٠/ يرجع الإنخفاض في أرباح الأسهم من هيئة البترول في الأساس نتيجة تحمل الهيئة أعباء إرتفاع سعر صرف الجنيه مقابل الدولار.

١١/يرجع الإنخفاض في أرباح الأسهم من البنك المركزي في الأساس نتيجة لإنخفاض أرباح البنك المركزي نتيجة للسياسة النقدية التقيدية المتبعة منذ بداية العام المالي ٢٠١٧/٢٠١٦ والتي تم من خلالها رفع أسعار الفائدة للعمل على خفض معدلات التضخم.

١٢/ ترجع الزيادة في عوائد ملكية أخرى نتيجة للتحويلات الإضافية بقيمة ٦.٦ مليار جنيه قيمة بيع رخصة الجيل الرابع للمحمول.

١٣/ ترجع الزيادة في المنح في الأساس نتيجة لتلقي منح رأسمالية من دولة الإمارات لتمويل الاستثمارات خلال العام المالي ٢٠١٦/٢٠١٧.

١٤/ تعكس البيانات التكلفة غير المباشرة لبرنامج الإصلاح الإقتصادي، حيث أنه من المتوقع عدم تحصيل أرباح أسهم من البنك المركزي المصري بنهاية العام المالي ٢٠٢٠/٢٠١٩.

١٥ / تعكس الزيادة في الإيرادات المتنوعة الجارية في الأساس إيرادات محصلة من السنوات السابقة.

١٦/ تمثل الزيادة في الإيرادات الأخرى الرأسمالية زيادة المتحصلات من إستثمارات في الشركات العامة. بالإضافة إلى متحصلات تتعلق ببيع الأراضي.

جدول (١٣): توزيع الواردات والمتحصلات الجمركية بحسب التصنيف الوظيفي للواردات^{١/}
(مبنى على التصنيف الواسع للأمم المتحدة)

(مليون جنيه)

الواردات					الحصيلة الجمركية				
البند									
٢٠١٦/١٥	٢٠١٧/١٦	٢٠١٨/١٧	٢٠١٩/١٨	*٢٠٢٠/١٩	٢٠١٦/١٥	٢٠١٧/١٦	٢٠١٨/١٧	٢٠١٩/١٨	*٢٠٢٠/١٩
٥٤١,٧٦٣	٨٥٢,٥٤٣	١,١٣٧,٥٨١	١,٢٦١,٨٥٣	١,٠٠٥,٣٥٥	١٨,٦٣٦	٢١,٢٤١	٢٤,٧٥٢	٢٧,٠٩٥	٢٥,٢٠٨
(٥٠٠)	(٥٧٠٤)	(٣٣٠٤)	(١٠٠٩)	(٢٠٠٣)	(١٤٠١)	(١٤٠٠)	(١٦٠٥)	(٩٠٥)	(٧٠٠)
١١١	١١٢	١٢١	١٢٢	١٢١	١١١	١١٢	١٢١	١٢٢	١٢١
١١٢	١٢١	١٢٢	١٢٢	١٢١	١١١	١١٢	١٢١	١٢٢	١٢١
١٢١	١٢٢	١٢١	١٢٢	١٢١	١١١	١١٢	١٢١	١٢٢	١٢١
١٢٢	١٢١	١٢٢	١٢٢	١٢١	١١١	١١٢	١٢١	١٢٢	١٢١
٢١	٢٢	٢١	٢٢	٢١	٢١	٢٢	٢١	٢٢	٢١
٢٢	٢١	٢٢	٢٢	٢١	٢١	٢٢	٢١	٢٢	٢١
٣١	٣٢	٣١	٣٢	٣١	٣١	٣٢	٣١	٣٢	٣١
٣٢٢	٣٢٣	٣٢٢	٣٢٣	٣٢٢	٣٢٢	٣٢٣	٣٢٢	٣٢٣	٣٢٢
٤١	٤٢	٤١	٤٢	٤١	٤١	٤٢	٤١	٤٢	٤١
٤٢	٤١	٤٢	٤١	٤٢	٤١	٤٢	٤١	٤٢	٤١
٥١	٥٢	٥١	٥٢	٥١	٥١	٥٢	٥١	٥٢	٥١
٥٢	٥١	٥٢	٥١	٥٢	٥١	٥٢	٥١	٥٢	٥١
٥٣	٥٤	٥٣	٥٤	٥٣	٥٣	٥٤	٥٣	٥٤	٥٣
٦١	٦٢	٦١	٦٢	٦١	٦١	٦٢	٦١	٦٢	٦١
٦٢	٦١	٦٢	٦١	٦٢	٦١	٦٢	٦١	٦٢	٦١
٦٣	٦٤	٦٣	٦٤	٦٣	٦٣	٦٤	٦٣	٦٤	٦٣
٧	٧١	٧٢	٧١	٧٢	٧١	٧٢	٧١	٧٢	٧١
ملاحظات									
إجمالي الواردات (مليون دولار)									
الإيرادات الجمركية/ الناتج المحلي									
الإجمالي ^{٢/}									
الإيرادات الجمركية/إجمالي الإيرادات									
والمنح									
الإيرادات الجمركية/ إجمالي الإيرادات									
الضريبة ^{٣/}									
٦٦,٥٧٤	٥٧,٨٧٩	٦٤,٣٢٠	٧١,٨٨١	٦٢,٧٢٠	٠.٧	٠.٦	٠.٦	٠.٥	٠.٤
٣.٨	٣.٧	٣.٦	٣.٥	٣.٤	٣.٨	٣.٧	٣.٦	٣.٥	٣.٤
٥.٣	٥.٢	٥.١	٥.٠	٤.٩	٥.٣	٥.٢	٥.١	٥.٠	٤.٩

المصدر: وزارة التجارة والصناعة.

* ختامى مبنى

() معدل تغير سنوى.

١/ جملة المتحصلات لمصلحة الجمارك قد تختلف عن القيمة الاجمالية المعروضة عن متحصلات التجارة الدولية فى جدول الموازنة العامة بسبب توزيع متحصلات مصلحة الجمارك على بنود الموازنة المختلفة، مثل الضرائب على التجارة الخارجية، الضرائب على السلع والخدمات، وضرائب أخرى.

٢/ تتضمن الإيرادات السيادية والجارية.

٣/ إجمالي الضرائب التى تم تحصيلها من قبل المصالح الإيرادية (الضرائب على الدخل ، المبيعات، الجمارك، والضرائب العقارية).

٤/ تم تضمين بيانات البند كود ٣٢ على البيان المعروض.

جدول (١٤): هيكل المصروفات العامة^{١/٢}

(مليون جنيه)

٢٠٢١/٢٠٢٠	٢٠٢٠/٢٠١٩	٢٠٢١/٢٠٢٠	٢٠٢٠/٢٠١٩	٢٠١٩/٢٠١٨	٢٠١٨/٢٠١٧	٢٠١٧/٢٠١٦	٢٠١٦/٢٠١٥	٢٠١٥/٢٠١٤	
يوليوسنوفمبر	يوليوسنوفمبر	موازنة	موازنة			فقطيات			
٥٦٧,٤٩٥	٥٣٠,٨٦٨	١,٧١٣,١٧٨	١,٥٧٤,٥٥٩	١,٣٦٩,٨٧٠	١,٢٤٤,٤٠٨	١,٠٣١,٩٤١	٨١٧,٨٤٤	٧٣٣,٣٥٠	المصروفات
١٣٤,٩٧٢	١٢٤,٨٠٨	٣٣٥,٠٠٠	٣٠١,١١٥	٢٦٦,٠٩١	٢٤٠,٠٥٤	٢٢٥,٥١٣	٢١٣,٧٢١	١٩٨,٤٦٨	الأجور والتعويضات للعاملين
١٠٩,٥٦٦	١٠١,٠٠٢	٢٥١,٠٤٤	٢٢٨,١٢٥	٢١٧,٥٩٢	١٩٥,٣٦٠	١٨١,٢٤٥	١٧٣,٨٢٧	١٦٢,٣١١	الاجور والبدلات النقدية والعينية
٣٦,٤٣٣	٣٤,٦٤٣	٨٦,٣٢٥	٨٣,٧٧٢	٧٧,٩٠٤	٦٥,٦٦١	٥٦,٩٢٩	٥٣,٢٨٧	٢٧,٧٦٣	الوظائف الدائمة
٢,٧٩٧	٢,٥١٩	٦,٠٣٦	٥,٣٨٥	٥,٤٣٢	٤,٨٧٢	٤,٣٣٢	٤,٠٣٦	٢,٥٥٠	الوظائف المؤقتة
٥٠,٦٤٢	٤٤,٢٤٣	١٠٥,١٢٩	٨٨,١١٨	٨٥,٤٣٥	٨٠,٢٨٤	٧٥,٦٢٢	٧٤,٣٢٦	٨٠,٠٣٤	المكافآت
١٠,٨٨٥	١١,٠٦٣	٣٢,٦٥٨	٣١,٠٧٦	٢٩,٧٨٠	٢٧,٢٨٣	٢٧,١٧٤	٢٥,٦٩٥	٢٤,١٢٨	بدلات نوعية
٥,١٤٩	٥,٢٨٨	١٢,٨٨٨	١٢,٧٦٣	١٢,١٠٦	١١,٤٥٤	١٢,٨١٦	١٣,٤٤٨	٢٥,٠٨٥	مزايا نقدية
٣,٦٦٠	٣,٢٤٦	٨,٠٠٨	٧,٠١١	٦,٩٣٦	٥,٨٠٥	٤,٣٧٣	٣,٠٣٥	٢,٧٥١	المزايا العينية
١٤,٨٠٢	١٤,٧٦٨	٣٦,٧١٦	٣٢,٤٤٦	٣٠,٥٢٠	٢٦,٧٤٢	٢٣,١٨٤	٢٠,٦٠٦	١٨,٩٩٧	المزايا التأمينية
١١,٤١٤	١١,٩١١	٢٩,١٧٦	٢٥,٩٧١	٢٤,٥٨٧	٢١,٦١٣	١٩,٧١٩	١٨,٢٠٩	١٦,٧٥٩	حصة الحكومة فى صندوق التأمين الاجتماعى للحكومة
٣,٣٨٨	٢,٨٥٧	٧,٥٤٠	٦,٤٧٥	٥,٩٣٤	٥,١٢٩	٣,٤٦٥	٢,٣٩٧	٢,٢٣٨	مزايا تأمينية أخرى
٢١,٤٧٩	٢٥,٣١٣	١٠٠,٢٠٠	٧٤,٩٢٣	٦٢,٣٦٥	٥٣,٠٨٨	٤٢,٤٥٠	٣٥,٦٦٢	٣١,٢٧٦	شراء السلع والخدمات
٨,٥٦٥	١٢,١٨٨	٥٢,٨٣٤	٣٩,٧٨٧	٣٤,٠٥٠	٢٨,٣٩٦	٢١,٦٧٨	١٦,٥٣٦	١٤,٤٤٨	السلع ومنها
٥,٤٥١	٧,٢٨٣	٢٧,٠٢١	٢٣,٢٥٢	١٩,٨٥٧	١٥,٨٧٥	١٢,٦٢٣	٧,٨٧٤	٦,٩٦١	المواد الخام
١,٠٩٦	١,٣٥٥	٤,٧٤٧	٣,٦٦٢	٢,٤٦١	٢,٥٩٣	١,٥١٢	١,٣٧٦	١,١٦٥	وقود وزيت و قوى محركة للتشغيل
٥٨	١,٤٤٤	١٤,١٧٦	٦,٩٩٢	٦,١٦٤	٥,٢١٥	٤,٥٠٢	٤,٨٩٦	٤,٦٠٣	مياه وانارة
١٢,١٤٠	١٢,٩١٤	٤١,٥٨٩	٣١,٢١٢	٢٦,٨٩٣	٢٢,٦٢٤	١٦,٧١٩	١٥,٠٢٩	١٣,٥٤٩	الخدمات ومنها
٣,٧٨٥	٣,٨٩٣	١٤,١٣٤	١٢,٠٢٨	٨,٠٤٥	٧,٤٢٦	٥,٧٨٥	٤,٩٣٩	٤,٠٤٧	نفقات الصيانة
١,٦١٨	٢,١٥٨	٣,٧٤٦	٣,٤٧٣	٣,٠٩٧	٢,٩٧٦	١,٥٧٨	١,٤٩٠	١,٤٧١	نفقات طبع ودوريات وحقوق تأليف
١,٧٠٨	١,٨٢٠	٤,٦٦٠	٤,٠٣١	٣,٧٠١	٣,١٨٣	٣,٠٢٦	٣,٠٧٦	٢,٩٣٩	نقل وانتقالات عامة
٤,٠٤٠	٤,١٤٥	١٣,٦٤٥	٧,٤٧٢	٩,٥٢٤	٧,٠٨١	٤,٣٩٦	٤,١٦٧	٣,٦٦٨	نفقات خدمية متنوعة ^{١/٣}
٧٧٤	٢١١	٥,٧٧٧	٣,٩٢٤	١,٤٢٢	٢,٠٦٩	٤,٠٥٤	٤,٠٩٨	٣,٢٧٩	أخرى

المصدر: وزارة المالية، مصلحة الضرائب المصرية

١/ تعكس بيانات الموازنة العامة للدولة بموجب قانون ربط الموازنة رقم ٨٥ لعام ٢٠٢٠.

٢/ التنبؤ يتفق مع معايير صندوق النقد الدولي والمعروفة بـ GFS ٢٠٠١ على أساس نقدي.

٣/ يشمل مصروفات خدمية أخرى متنوعة، من أهمها نفقات تنفيذ الأحكام القضائية.

جدول (١٤): هيكل المصروفات العامة (تابع)

(مليون جنيه)

٢٠٢١/٢٠٢٠	٢٠٢٠/٢٠١٩	٢٠٢١/٢٠٢٠	٢٠٢٠/٢٠١٩	٢٠١٩/٢٠١٨	٢٠١٨/٢٠١٧	٢٠١٧/٢٠١٦	٢٠١٦/٢٠١٥	٢٠١٥/٢٠١٤	
يوليو/نوفمبر	يوليو/نوفمبر	موازنة	موازنة			فعليات			
٢١٣,٩٠٢	٢٣١,٥٥١	٥٦٦,٠٠٠	٥٦٩,١٣٥	٥٣٣,٠٤٥	٤٣٧,٤٤٨	٣١٦,٦٠٢	٢٤٣,٦٣٥	١٩٣,٠٠٨	الفوائد ومنها:
١٧,١٠٦	١٨,٤٤٤	٤٨,٧٧١	٤٤,٧٠٤	٣٥,٢٠٩	٢٢,١٩٩	٩,٥٩٩	٥,٠٦٦	٤,٧٠٠	فوائد خارجية
١٩٦,٣٠٨	١٧٩,٥١٧	٥١٤,٤٠٦	٤٨٨,٩٣٤	٤٥٥,١٩٠	٣٩١,٦٧١	٢٧٥,٩٨٨	٢١٤,٥٦٠	١٦٧,٦٢٩	فوائد محلية (لغير الحكوميين)
٤٨٩	٣٣,٥٩٠	٢,٨٢٣	٣٥,٤٩٧	٤٢,٦٤٥	٢٣,٥٧٩	٣٠,٨٠٥	٢٣,٧٩٦	٢٠,٤٧٨	فوائد محلية (لوحدة الحكومة العامة)
.	٢١٠	٢١٥	٢٠٢	أخرى
٨٠,٨٤٨	٦٣,٤٦٤	٣٢٦,٢٨٠	٣٢٧,٦٩٩	٢٨٧,٤٦١	٣٢٩,٣٧٩	٢٧٦,٧١٩	٢٠١,٠٢٤	١٩٨,٥٦٩	الدعم والمنح والمزايا الإجتماعية
٢٨,٩٤٥	٣٦,٢١٢	١٤٠,٦٨٠	١٧١,٧٧٠	٢٠٣,٦٥٧	٢٤٣,٥٨٧	٢٠٢,٥٥٩	١٣٨,٧٢٤	١٥٠,١٩٨	الدعم
٢٨,٦٦٢	٣٥,٣٤٤	١٢٤,٦٢٠	١٦٦,٤٧٠	٢٠٢,١٧٨	٢٤٢,٤٦٢	٢٠١,٤٩١	١٣٥,٠٠١	١٤٨,٧١٦	لمؤسسات حكومية غير مالية، ومنها:
٢١,١٣١	٢٠,٩٢٧	٨٤,٤٨٧	٨٩,٠٠٠	٨٧,٠٠٠	٨٠,٥٠٠	٤٧,٥٣٥	٤٢,٧٣٨	٣٩,٣٩٥	دعم السلع التموينية
--	--	٢٨,١٩٣	٥٢,٩٦٣	٨٤,٧٣٢	^٨ ١٢٠,٨٠٣	^٨ ١١٥,٠٠٠	^٥ ٥١,٠٤٥	٧٣,٩١٥	دعم السلع البترولية
٦٨٣	٨٦٨	٦,٠٦٠	٥,٣٠٠	١,٤٧٩	١,١٢٥	١,٠٦٨	٣,٧٢٣	١,٤٨٢	لمؤسسات مالية حكومية
٤,٠١٧	٣,٣٤٤	١٧,٠٠٣	١٣,٧٩٤	٦,٧٣٨	٦,٧٢٣	٨,٩١٩	٧,٨٠٦	٦,٢١١	المنح
١٧	١٠٤	٢٧٤	٢٦٩	١٩٩	٢٨٠	٢٧٩	٢٠١	١٦١	للحكومات الأجنبية
٣٩	٤	.	٠.٠	٤.٦	٢٨.٢	٠.٢	٠.٢	٠.٢	للمؤسسات الدولية
٣,٩٦٢	٣,٢٣٦	١٦,٧٢٨	١٣,٥٢٥	٦,٥٣٤	٦,٤١٥	٨,٦٤٠	٧٦٠٥	٦,٠٥٠	لجهات الحكومة العامة
^٩ ٤٧,٣٨١	٢٣,٣٢٣	١٥٨,٨٢٠	١٠٩,٦٠٧	٧٦,٠٠٢	٧٧,٩٩٧	٦٤,١٩٤	٥٣,٩١٩	٤١,٠٣٧	مزايا إجتماعية
٦,١٤٥	٨,٣٩٠	١٩,٢٠١	١٨,٧٦٤	١٢,٨٨٧	١٧,٦٢٢	١٣,٠٩٢	٨,٩١٠	٦,٨٣٦	مزايا الأمان الإجتماعى
^٩ ٣٨,٦٠٨	١١,٥٤٠	١٣٠,٠٠٨	٨٢,٢١٦	٤٨,٥٧٨	٥٢,٥٥٣	٤٥,٢٣٦	٤٣,٩٥٦	٣٣,٢١٣	مساعات إجتماعية ^٧
٢,٥٢٠	٣,٣١٢	٩,٣٦٠	٨,٣٨٠	٩,٣٣٤	^٧ ٧,٦٠٢	^٧ ٥,٦٨٧	٨٦٩	٨١٤	نفقات خدمة لغير العاملين
١٠٧	٨١	٢٥١	٢٤٧	٢٠٣	٢٢٠	١٨٠	١٨٥	١٧٥	مزايا إجتماعية للعاملين
٣٧,٥٥٥	٣٢,٧٣٧	١٠٥,٠٠٠	٩٠,٤٤٢	٧٧,٥٦٥	٧٤,٧٥٨	٦١,٥١٧	٥٤,٥٥١	٥٠,٢٧٩	المصروفات الأخرى
٢,٨٥٤	٢,٧٤٨	٢١,٩٧١	١٧,٤٠٤	١٢,٤١١	١٥,٦٩٩	٨,٤٨٤	٥,٩٥٢	٥,٤٧٧	جارية
١٢٣	٦٣	٨,٣٤٦	٤,٣٣٨	٨٨٤	٧٢٥	١٣٦	١٠٣	١٠٠	ضرائب ورسوم
٢	٣٩٠	١,٥١٦	١,٥١٨	١,٥٢٧	٨٠٢	٦٩٢	٣٤٣	٣٥٠	اشراقات
٢,٧٢٩	٢,٢٩٥	١٢,١٠٩	١١,٥٤٧	١٠,٠٠٠	١٤,١٧٣	٧,٦٥٧	٥,٥٠٧	٥,٠٢٧	اخرى متنوعة
٣٤,٧٠١	٢٩,٩٨٩	٨٣,٠٢٩	٧٣,٠٣٨	٦٥,١٥٥	٥٩,٠٥٩	٥٣,٠٣٣	٤٨,٥٩٩	٤٤,٨٠٢	المصروفات الأخرى الإجمالية والإحتياطيات العامة ^٢
٧٨,٧٤١	٥٢,٩٩٦	٢٨٠,٦٩٨	٢١١,٢٤٥	١٤٣,٣٤٢	١٠٩,٦٨٠	١٠٩,١٤١	٦٩,٢٥٠	٦١,٧٥٠	شراء أصول غير مالية (الاستثمارات)
٧٣,٢٣٢	٤٩,٠٠٢	٢٤٨,٤٣٩	١٩٢,٤١١	١١٥,٣٧٣	٩٠,٠٨٢	٨٨,٣٢٧	٥٤,٦٣٧	٤٥,٥٤٧	الاصول الثابتة
^{١٠} ٧٣,٠٨٦	٤٨,٨٩٤	٢٤٦,٤٢٠	١٩١,٦١٤	١١٤,٩٧٦	٨٩,٧٩١	^٤ ٨٧,٩١٢	^٦ ٥٤,٢٤٥	٤٥,٠٥٧	استثمار مباشر (شامل الرسوم الجمركية)
١٤٦	١٠٨	٢,٠١٩	٧٩٨	٣٩٨	٢٩١	٤١٥	٣٩٢	٤٩٠	نفقات ايرادية موجهة (تشغيل)
^{١١} ٣,٢٣٣	٨١٣	٢,٥٥٨	٢,١٢١	١,٣٢٧	١,٨٤٧	١,١٥٢	١,٨٦١	٢,٩١٥	الاصول غير المنتجة
٢,٢٧٦	٣,١٨١	٢٠,٧٠١	١١,٢١٣	٢٦,٦٤٢	١٧,٧٥١	١٩,٦٦٢	١٢,٧٥٢	١٣,٢٨٨	أخرى

المصدر: وزارة المالية

-- البيان ما زال تحت الاعداد وسوف يتم نشره بمجرد الانتهاء منه.

١/ تعكس بيانات الموازنة العامة للدولة بموجب قانون ربط الموازنة رقم ٨٥ لعام ٢٠٢٠.

٢/ يعكس مساهمات الخزانة فى صناديق المعاشات.

٣/ يتضمن الإنفاق على الدفاع والأمن القومى.

٤/ تعكس الزيادة فى "استثمار مباشر (شامل الرسوم الجمركية)" فى ضوء موارد ذاتية متوقعة لتمويل مشروع الإسكان الإجتماعى تقابله زيادة مماثلة على جانب الإيرادات.

٥/ يرجع الانخفاض فى دعم المواد البترولية نتيجة انخفاض الأسعار العالمية .

٦/ يمكن تفسير الارتفاع الملحوظ فى الإنفاق على الاستثمار المباشر (شامل الرسوم الجمركية) فى ضوء زيادة الاستثمارات التى قامت الدولة بتنفيذها، ومنها المشروعات العملاقة فى الطرق والكمبارى وبناء وتطوير المستشفيات والمدارس. حيث بلغت قيمة التشييدات نحو ٢٩.٢ مليار جنيه بنسبة نمو قدرها ٤٤% عن العام المالى السابق، كما بلغت قيمة الاستثمار فى مبانى غير سكنية نحو ١٠ مليار جنيه بنسبة نمو قدرها ١٧.٧% عن العام المالى السابق.

٧/ ترجع الزيادة فى نفقات خدمات لغير العاملين نتيجة لزيادة الإنفاق على برنامج العلاج على نفقة الدولة.

٨/ ترجع الزيادة الملحوظة فى دعم السلع البترولية فى ضوء تحمل الهيئة أعباء ارتفاع سعر الصرف مما دفع الموازنة العامة للدولة بزيادة الدعم المحول للهيئة العامة للبترول.

٩/ تعكس الزيادة فى المساعدات الإجتماعية زيادة مساهمات الخزانة فى صناديق المعاشات فى ضوء تطبيق قانون التأمينات الإجتماعية، والمعاشات الجديد رقم ١٤٨ لعام ٢٠١٩.

١٠/ تعكس الزيادة فى الاستثمارات المباشرة زيادة الإنفاق على الإنشاءات وشراء الأصول والمعدات والمبانى غير السكنية فى إطار توجهات الدولة لتطوير البنية التحتية بالإضافة الى سداد مستحقات المقاولون.

١١/ تعكس الزيادة فى شراء الأصول غير المنتجة الإنفاق الموجه لشراء الأراضى.

