

القسم الرابع

مؤشرات المالية العامة

ملخص المعاملات المالية للحكومة-----	٢٥	جدول (١٠)
ملخص المعاملات الرئيسية للموازنة العامة : القطاع الحكومي -----	٢٦-٢٧	جدول (١١)
هيكل الإيرادات العامة (الإيرادات الضريبية)-----	٢٨	جدول (١٢ - أ)
هيكل الإيرادات العامة (الإيرادات غير الضريبية)-----	٢٩	جدول (١٢ - ب)
توزيع المتحصلات الجمركية بحسب التصنيف الوظيفي للواردات -----	٣٠	جدول (١٣)
هيكل المصروفات العامة-----	٣١-٣٢	جدول (١٤)

جدول (١٠) : ملخص المعاملات المالية للحكومة

(مليون جنيه)

٢٠٢١/٢٠٢٠	٢٠٢٠/٢٠١٩	٢٠١٩/٢٠١٨	٢٠١٨/٢٠١٧	٢٠١٧/٢٠١٦	٢٠١٦/٢٠١٥	٢٠١٥/٢٠١٤		
موازنة	فعلى	فعلى	فعلى	فعلى	فعلى	قطاع العامة	قطاع الحكومة	
قطاع الموازنة ^{١/}	قطاع الموازنة ^{١/}	قطاع الموازنة ^{١/}	قطاع الموازنة ^{١/}	قطاع الموازنة ^{١/}	قطاع الموازنة ^{١/}	قطاع الموازنة ^{٢/}	قطاع الحكومة العامة ^{٢/}	
١,٢٨٨,٧٥٣	٩٧٥,٤٢٩	٩٤١,٩١٠	٨٢١,١٣٤	٦٥٩,١٨٤	٥٤٩,٠٨٠	٤٩١,٤٨٨	٥٣٨,٣٧٨	إجمالي الإيرادات
٩٦٤,٧٧٧	٧٣٩,٦٣٢	٧٣٦,١٢١	٦٢٩,٣٠٢	٤٦٢,٠٠٧	٣٥٢,٣١٥	٣٥٢,٣١٥	٣٠٥,٩٥٧	الإيرادات الضريبية
٢,٢٠٩	٥,٢٦٣ ^{/٨}	٢,٦٠٩	٣,١٩٤	١٧,٦٨٣ ^{/٦}	٣,٥٤٣	٣,٥٤٣	٢٥٤٣٧	المنح
٣٢١,٧٦٦	٢٣٠,٥٣٤ ^{/٩}	٢٠٣,١٨١	١٨٨,٦٣٩	١٧٩,٤٩٤	١٩٣,٢٢٢	١٣٥,٦٣٠	٢٠٦,٩٨٤	إيرادات أخرى
١,٧١٣,١٧٨	١,٤٣٤,٧٢٣	١,٣٦٩,٨٧٠	١,٢٤٤,٤٠٨	١,٠٣١,٩٤١	٨٨٦,٧٧٤	٨١٧,٨٤٤	٨٠٥,٩٢٩	إجمالي المصروفات
٣٣٥,٠٠٠	٢٨٨,٧٧٣	٢٦٦,٠٩١	٢٤٠,٠٥٤	٢٢٥,٥١٣	٢١٦,١٥٣	٢١٣,٧٢١	٢٠٠,٩٢٣	الأجور و تعويضات العاملين
١٠٠,٢٠٠	٦٩,٨٧١	٦٢,٣٦٥	٥٣,٠٨٨	٤٢,٤٥٠	٣٥,٩٣٦	٣٥,٦٦٢	٣١٥٨٠	شراء السلع والخدمات
٥٦٦,٠٠٠	٥٦٨,٤٢١	٥٣٣,٠٤٥	٤٣٧,٤٤٨	٣١٦,٦٠٢	٢٢٥,١٩٥	٢٤٣,٦٣٥	١٧٩,٠٣٥	الفوائد
٣٢٦,٢٨٠	٢٢٩,٢١٤	٢٨٧,٤٦١	٣٢٩,٣٧٩	٢٧٦,٧١٩	٢٨٥,٥٤٤	٢٠١,٠٢٤	٢٨٢١١٦	الدعم والمنح والمزايا الإجتماعية
١٠٥,٠٠٠	٨٦,٨٠٣	٧٧,٥٦٥	٧٤,٧٥٨	٦١,٥١٧	٥٤,٥٨٠	٥٤,٥٥١	٥٠٣٤٨	المصروفات الأخرى
٢٨٠,٦٩٨	١٩١,٦٤٢	١٤٣,٣٤٢	١٠٩,٦٨٠	١٠٩,١٤١	٦٩,٣٦٥	٦٩,٢٥٠	٦١٩١٧	شراء أصول غير مالية (الاستثمارات)
-٤٢٤,٤٢٥	-٤٥٩,٢٩٤	-٤٢٧,٩٦٠	-٤٢٣,٢٧٤	-٣٧٢,٧٥٧	-٣٣٧,٦٩٤	-٣٢٦,٣٥٦	-٢٦٧,٥٥١	الميزان النقدي ^{/٣}
٧,٦٦٩	٣,٤٨١	١,٩٩١	٩,٣٠٦	٦,٨٣٣	٣٢,٦٥٥	١٣,١٣٩	١٦٧٦٣	صافي حيافة الأصول المالية
-٤٣٢,٠٩٤	-٤٦٢,٧٧٥	-٤٢٩,٩٥١	-٤٣٢,٥٨٠	-٣٧٩,٥٩٠	-٣٧٠,٣٤٩	-٣٣٩,٤٩٥	-٢٨٤,٣١٤	الميزان الكلى

ملاحظات

الميزان الكلي / الناتج المحلي (%) ^{٤/}	-١١.٤	-١١.٦	-١٢.٥	-١٣.٧	-١٠.٩	-٩.٧	-٨.١	-٨.٠	-٦.٣
الميزان الأولي / الناتج المحلي (%) ^{٤/}	-٣.٥	-٤.٣	-٣.٥	-٥.٤	-١.٨	٠.١	١.٩	١.٨	٢.٠
إجمالي الإيرادات / الناتج المحلي (%) ^{٤/}	١٩.٠	٢٢.٠	١٨.١	٢٠.٣	١٩.٠	١٨.٥	١٧.٧	١٦.٨	١٨.٨
إجمالي المصروفات / الناتج المحلي (%) ^{٤/}	٣٠.٠	٣٣.٠	٣٠.٢	٣٢.٧	٢٩.٧	٢٨.٠	٢٥.٧	٢٤.٧	٢٥.٠

المصدر: وزارة المالية

١/ يشمل قطاع موازنة الجهاز الإدارى و المحليات، والبيئات الخدمية العامة.

٢/ تشمل المعاملات المالية لكل من أجهزة الموازنة العامة، وبك الاستثمار القومى، وصناديق التأمين والمعاشات ، ومع مراعاة إستبعاد كافة المعاملات البيئية للجهات الثلاث لمنع ازدواجية الحساب.

٣/ العجز الكلي مطروح منه صافى حيافة الأصول المالية.

٤/ تم مراجعة تقديرات الناتج المحلي الإجمالي لتصبح ٥٣٢٢,٣ مليار جنيه في عام ٢٠١٩/٢٠١٨ بدلاً من تقديرات سابقة بنحو ٥٢٥٠,٩ مليار جنيه. في حين تم مراجعة الناتج المحلي الإجمالي للسنة المالية ٢٠٢٠/٢٠١٩ إلى نحو ٥٨٢٠ مليار جنيه بدلاً من ٥٩٦٠,٩ مليار جنيه وذلك وفقاً لأخر أرقام منشورة لوزارة التخطيط والتنمية الاقتصادية.

٥/ تنشر وزارة المالية بيانات أداء الحكومة العامة للعام المالى ٢٠١٥/٢٠١٤ للمرة الأولى، وذلك بعد القيام بتدقيق البيانات مع الجهات المعنية والتي تدخل ضمن نطاق الحكومة العامة.

٦/ ترجع الزيادة فى المنح فى الأساس نتيجة لتلقى منح رأسمالية من دولة الإمارات لتمويل الاستثمارات خلال العام المالى ٢٠١٧/٢٠١٦.

٧/ تعكس بيانات الموازنة العامة للدولة بموجب قانون ربط الموازنة رقم ٨٥ لعام ٢٠٢٠.

٨/ ترجع الزيادة فى المنح فى الأساس نتيجة لزيادة المنح من جهات حكومية لتمويل الاستثمارات.

٩/ ترجع الزيادة فى الإيرادات الأخرى فى الأساس نتيجة لزيادة الإيرادات الجارية والرأسمالية، ويمثل جزء منها إيرادات لسنوات سابقة والجزء الآخر موارد ومصادر رأسمالية لتمويل الاستثمارات.

جدول (١١) القطاع الحكومي : ملخص المعاملات الرئيسية للموازنة العامة ^{٢/١}

(مليون جنيه)

٢٠٢٠/٢٠٢١									
موازنة									
٢٠٢١/٢٠٢٠	٢٠٢٠/٢٠١٩	٢٠٢٠/٢٠١٩	٢٠١٩/٢٠١٨	٢٠١٨/٢٠١٧	٢٠١٧/٢٠١٦	٢٠١٦/٢٠١٥	٢٠١٥/٢٠١٤		
يوليو-ديسمبر	يوليو-ديسمبر		قطاعات						
٤٥٢,٩٠١	٣٩٠,٥٢٥	٩٧٥,٤٢٩	٩٤١,٩١٠	٨٢١,١٣٤	٦٥٩,١٨٤	٤٩١,٤٨٨	٤٦٥,٢٤١	١,٢٨٨,٧٥٣	إجمالي الإيرادات
٣٣٤,٢٩٦	٣٠٤,٢١٣	٧٣٩,٦٣٢	٧٣٦,١٢١	٦٢٩,٣٠٢	٤٦٢,٠٠٧	٣٥٢,٣١٥	٣٠٥,٩٥٧	٩٦٤,٧٧٧	الإيرادات الضريبية
١١٤,٩٨٤	٩٩,٧٨٩	٢٨٦,٩٠٧	٢٥٠,٠٨٠	٢٠٧,٢٣٠	١٦٦,٨٩٧	١٤٤,٧٤٣	١٢٩,٨١٨	٣٥١,٥٨٥	الضريبة على الدخل
٣٢,٠٦٧	٢٨,٦٤٩	٥٩,٥٩٦	٥٨,٩٠٧	٥١,٤١٠	٣٦,٥٣٩	٢٧,٩٩٠	٢١,١٠٧	٧٠,٨٦١	الضرائب على الممتلكات
١٧٠,٥٩٢	١٥٧,٣٥٣	٣٢٩,٩٧٩	٣٥٠,٥٧٦	٢٩٤,٢٥٧	٢٠٨,٦٢٤	١٤٠,٥٢٥	١٢٢,٩٣٠	٤٦٩,٥٩٨	ضريبة القيمة المضافة
١٦,٥٩٨	١٨,٤٢٢	٣٢,٥٧٢	٤٢,٠٢٠	٣٧,٩٠٨	٣٤,٢٥٥	٢٨,٠٩١	٢١,٨٦٧	٤٤,٥٠٤	الضرائب على التجارة الدولية (الجمارك)
٥٥	.	٣٠,٥٧٩	٣٤,٥٣٨	٣٨,٤٩٧	١٥,٦٩١	١٠,٩٦٦	١٠,٢٣٥	٢٨,٢٢٩	ضرائب أخرى
١١٨,٦٠٦	٨٦,٣١٢	٢٣٥,٧٩٦	٢٠٥,٧٩٠	١٩١,٨٣٣	١٩٧,١٧٧	١٣٩,١٧٣	١٥٩,٢٨٤	٣٢٣,٩٧٥	الإيرادات غير الضريبية
٤٠٠	٧٥٢	٥,٢٦٣	٢,٦٠٩	٣,١٩٤	١٧,٦٨٣	٣,٥٤٣	٢٥,٤٣٧	٢,٢٠٩	المنح
٢٦٩	٤٠٦	١,٠٠٧	١,١٠٠	١,٠٠٦	١٧,٠٤٠	٣,٢٢٦	٢٤,٩٤٢	١,٨٣١	من حكومات أجنبية
١٠٦	٥٣	٧٩٨	٧٤٧	٩٠٨	٣٥٤	١٦٩	٣٠٢	٣٥٦	من منظمات دولية
٢٥	٢٩٣	٣,٤٥٧	٧٦١	١,٢٨٠	٢٨٩	١٣٧	١٩٤	٢٢	من جهات حكومية
١١٨,٢٠٦	٨٥,٥٦٠	٢٣٠,٥٣٤	٢٠٣,١٨١	١٨٨,٦٣٩	١٧٩,٤٩٤	١٣٥,٦٣٠	١٣٣,٨٤٧	٣٢١,٧٦٦	إيرادات أخرى
٢٩,١٥٨	٣٢,١٠٥	٦٥,٥١٩	٧٠,٣٥٤	٦٩,١١٦	٩١,١٤١	٦٩,٤٥٢	٨١,٤٦٣	١٠٨,٦٢٣	عوائد الملكية
٢٦,٠٩٥	٢٦,٩٩١	٥٨,٨٠٩	٥٣,٥٦٥	٥٤,٤٣٣	٣٨,٠٥٨	٢٩,٠٥٢	٢٦,٤٥٧	٦٩,٢٦٥	حصولية بيع السلع والخدمات
٨٣٧	٦٧٥	٢,٠٨١	١,٥٢٧	١,٠١٢	١,٩٦٨	١,٣٨١	٨٤٢	١,٩١٢	تعويضات وغرامات
٥١٢	٣٨٦	٢,٢٦٢	٢,٣١٦	٢,١٤٣	٢,٩٥٦	١,٤٥٥	٩٠١	١,١٥٨	تحويلات اختيارية
٦١,٦٠٣	٢٥,٤٠٣	١٠١,٨٦٣	٧٥,٤١٩	٦٤,٩٣٥	٤٥,٣٧١	٣٤,٢٩٠	٢٤,١٨٤	١٤٠,٨٠٨	أخرى
٦٨١,١٨٤	٦٢١,٦٢٠	١,٤٣٤,٧٢٣	١,٣٦٩,٨٧٠	١,٢٤٤,٤٠٨	١,٠٣١,٩٤١	٨١٧,٨٤٤	٧٣٣,٣٥٠	١,٧١٣,١٧٨	إجمالي المصروفات
١٦٠,٠٥٢	١٤٧,٢٢٤	٢٨٨,٧٧٣	٢٦٦,٠٩١	٢٤٠,٠٥٤	٢٢٥,٥١٣	٢١٣,٧٢١	١٩٨,٤٦٨	٣٣٥,٠٠٠	الأجور وتعويضات العاملين
٢٨,٢٠٤	٣٠,٥٣١	٦٩,٨٧١	٦٢,٣٦٥	٥٣,٠٨٨	٤٢,٤٥٠	٣٥,٦٦٢	٣١,٢٧٦	١٠٠,٢٠٠	شراء السلع والخدمات
٢٤٥,٧١٠	٢٦٧,١٩٢	٥٦٨,٤٢١	٥٣٣,٠٤٥	٤٣٧,٤٤٨	٣١٦,٦٠٢	٢٤٣,٦٣٥	١٩٣,٠٠٨	٥٦٦,٠٠٠	الفوائد
٩/٩٩,٩٧٧	٧٥,٥٦٠	٢٢٩,٢١٤	٢٨٧,٤٦١	٣٢٩,٣٧٩	٢٧٦,٧١٩	٢٠١,٠٢٤	١٩٨,٥٦٩	٣٢٦,٢٨٠	الدعم والمنح والمزايا الاجتماعية
٤٥,٢١٨	٣٧,٠٥٩	٨٦,٨٠٣	٧٧,٥٦٥	٧٤,٧٥٨	٦١,٥١٧	٥٤,٥٥١	٥٠,٢٧٩	١٠٥,٠٠٠	المصروفات الأخرى
١٠/١٠,٢٠,٢٣	٦٤,٠٥٤	١٩١,٦٤٢	١٤٣,٣٤٢	١٠٩,٦٨٠	١٠٩,١٤١	٦٩,٢٥٠	٦١,٧٥٠	٢٨٠,٦٩٨	شراء أصول غير مالية (الاستثمارات)
٢٢٨,٢٨٣-	٢٣١,٠٩٥-	٤٥٩,٢٩٤-	٤٢٧,٩٦٠-	٤٢٣,٢٧٤-	٣٧٢,٧٥٧-	٣٢٦,٣٥٦-	٢٦٨,١٠٩-	٤٢٤,٤٢٥-	الميزان النقدي ^{٥/}
٣,٤٥٩	٥,١٦٦	٣,٤٨١	١,٩٩١	٩,٣٠٦	٦,٨٣٣	١٣,١٣٩	١١,٣٢١	٧,٦٦٩	صافي حيازة الأصول المالية
٢٣١,٧٤٢-	٢٣٦,٢٦٢-	٤٦٢,٧٧٥-	٤٢٩,٩٥١-	٤٣٢,٥٨٠-	٣٧٩,٥٩٠-	٣٣٩,٤٩٥-	٢٧٩,٤٣٠-	٤٣٢,٠٩٤-	الميزان الكلي
ملاحظات									
٣.٦-	٤.١-	٨.٠-	٨.١-	٩.٧-	١٠.٩-	١٢.٥-	١١.٤-	٦.٣-	الميزان الكلي/ الناتج المحلي الإجمالي (%) ^{٦/}
٠.٢	٠.٥	١.٨	١.٩	٠.١	١.٨-	٣.٥-	٣.٥-	٢.٠	الميزان الأولي/ الناتج المحلي الإجمالي (%) ^{٦/}
٧.١	٦.٧	١٦.٨	١٧.٧	١٨.٥	١٩.٠	١٨.١	١٩.٠	١٨.٨	الإيرادات/ الناتج المحلي الإجمالي (%) ^{٦/}
١٠.٦	١٠.٧	٢٤.٧	٢٥.٧	٢٨.٠	٢٩.٧	٣٠.٢	٣٠.٠	٢٥.٠	المصروفات/ الناتج المحلي الإجمالي (%) ^{٦/}

المصدر: وزارة المالية.

١/ يشمل قطاع موازنة الجهاز الإدارى و المحليات، والهيئات الخدمية العامة.

٢/ تم إعادة تبويب فليات الموازنة العامة لتتفق مع معايير صندوق النقد الدولى والمعروفة بـ GFS ٢٠٠١ (على أساس نقدى).

٣/ تعكس بيانات الموازنة العامة للدولة بموجب قانون ربط الموازنة رقم ٨٥ لعام ٢٠٢٠.

٤/ يرجع الإنخفاض في الإيرادات غير الضريبية إلى تراجع الموارد الاستثنائية من المنح لتبلغ حوالى ٢٥.٤ مليار جنيه فقط خلال العام المالى ٢٠١٤/٢٠١٥، وذلك مقابل منح بلغت نحو ٩٥.٩ مليار جنيه خلال العام المالى ٢٠١٣/٢٠١٤.

٥/ العجز الكلى مطروح منه صافي حيازة الأصول المالية.

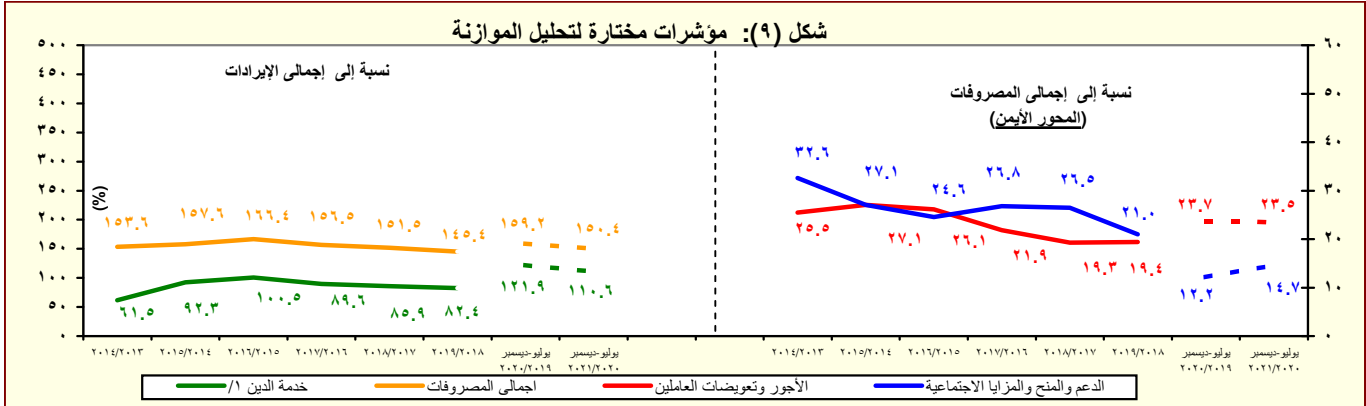
٦/ تم مراجعة تقديرات الناتج المحلي الإجمالي لتصبح ٥٣٢٢.٣ مليار جنيه في عام ٢٠١٨/٢٠١٩ بدلاً من تقديرات سابقة بنحو ٥٢٥٠.٩ مليار جنيه. في حين تم مراجعة الناتج المحلي الإجمالي للسنة المالية ٢٠١٩/٢٠٢٠ إلى نحو ٥٨٢٠ مليار جنيه بدلاً من ٥٩٦٠.٩ مليار جنيه وذلك وفقاً لأرقام منشورة لوزارة التخطيط والتنمية الاقتصادية.

٧/ ترجع الزيادة في المنح في الأساس نتيجة لتلقى منح رأسمالية من دولة الإمارات لتمويل الاستثمارات خلال العام المالى ٢٠١٦/٢٠١٧.

٨/ ترجع الزيادة في الإيرادات الأخرى في الأساس نتيجة لزيادة المتحصلات لكل من الإيرادات المتنوعة الجارية والرأسمالية، متمثلة في متحصلات خاصة باستحوذات في الشركات العامة، وإيرادات خاصة ببيع الأصول غير المنتجة مثل الاراضى، وتمويل استثمارات، وبعض المتحصلات الأخرى عن السنة السابقة.

٩/ ترجع الزيادة في الدعم والمنح والمزايا الإجتماعية في الأساس نتيجة زيادة المساعدات الإجتماعية خاصة مساهمات الخزنة في صناديق المعاشات في ضوء تطبيق قانون التأمينات الإجتماعية والمعاشات الجديد رقم ١٤٨ لعام ٢٠١٩.

١٠/ ترجع الزيادة في شراء أصول غير مالية (الاستثمارات) في ضوء زيادة الاستثمارات المباشرة خاصة للإنشاءات وشراء الأصول والمعدات والمباني غير السكنية في إطار توجهات الدولة لتطوير البنية التحتية كما تشمل سداد مستحقات المقاولون. فضلاً عن زيادة مخصصات شراء الأصول غير المنتجة خاصة لشراء الأراضى.



المصدر: وزارة المالية.

١/ تشمل الفوائد والأقساط المدفوعة (بدون متأخرات).

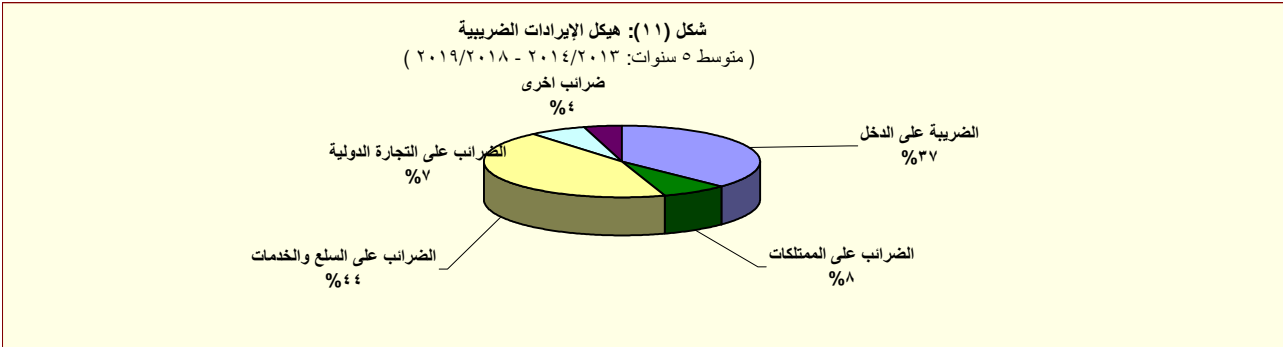
جدول (١٢ - أ) هيكل الإيرادات العامة (الإيرادات الضريبية)										
(مليون جنيه)		٢٠٢١/٢٠٢٠ ^{١/}	٢٠٢٠/٢٠١٩	٢٠١٩/٢٠١٨	٢٠١٨/٢٠١٧	٢٠١٧/٢٠١٦	٢٠١٦/٢٠١٥	٢٠١٥/٢٠١٤		
يوليو-ديسمبر	يوليو-ديسمبر	موازنة	فعليات							
٤٥٢,٩٠١	٣٩٠,٥٢٥	١,٢٨٨,٧٥٣	٩٧٥,٤٢٩	٩٤١,٩١٠	٨٢١,١٣٤	٦٥٩,١٨٤	٤٩١,٤٨٨	٤٦٥,٢٤١	إجمالي الإيرادات	
٣٣٤,٢٩٦	٣٠٤,٢١٣	٩٦٤,٧٧٧	٧٣٩,٦٣٢	٧٣٦,١٢١	٦٢٩,٣٠٢	٤٦٢,٠٠٧	٣٥٢,٣١٥	٣٠٥,٩٥٧	الإيرادات الضريبية	
١١٤,٩٨٤	٩٩,٧٨٩	٣٥١,٥٨٥	٢٨٦,٩٠٧	٢٥٠,٠٨٠	٢٠٧,٢٣٠	١٦٦,٨٩٧	١٤٤,٧٤٣	١٢٩,٨١٨	الضريبة على الدخل والأرباح والمكاسب الرأسمالية ومنها	
٣٦,٤٠٤	٣١,١٨٩	٨٠,١٩٩	٦٥,٥٠٨	٥٩,١٨١	٤٥,٦٦٠	٣٧,٩٦٤	٣٢,٠٣١	٢٦,٨٠١	ضرائب على الدخل من التوظيف	
١٤,٩٠٢	١١,٤٩٥	٤٧,٦١٢	٣١,٤٧٠	٢٧,٢٠١	١٨,٤٦٩	١٢,٦٦٦	٩,٩٨٢	١١,١٣٤	ضرائب على الدخل بخلاف التوظيف	
٢١١	٥٦	٢,٠٢٤	١,٠٥٤	٩٢٤	٤٥٠	٣٨٤	٣٤٣	٢٧٩	ضرائب على الأرباح الرأسمالية	
٦٣,٤٦٧	٥٧,٠٤٩	٢٢١,٧٥٠	١٨٨,٨٧٥	١٦٢,٧٧٥	١٤٢,٦٥٢	١١٥,٨٨٣	١٠٢,٣٨٧	٩١,٦٠٣	الضريبة على أرباح شركات الأموال ومنها	
--	--	٤١,٦٠٢	٢٦,٣٣٧	٤٢,٥٣٢	٥١,٩٧٦	٤٢,٤٦٤	٣٧,٣١٣	٣٦,٠٠٠	من هيئة البترول	
--	--	--	--	--	--	^{٢/} ٣,٨٦٠	١٣,٢٤٥	٣,٦٩١	من البنك المركزى	
١٤,٨٥٠	١٦,١٥٠	٣٤,٢٠٤	٤٢,٩١٣	٣٤,٤٨٠	٢٩,٩٠٠	٢٢,٣٠٠	١٤,٩٠٣	١٣,٤٠٠	من قناة السويس	
٤٨,٦١٧	٣٨,٨٧٦	١٤٥,٩٤٤	١١٩,٦٢٥	٨٥,٧٦٣	٦٠,٧٧٦	٤٧,٢٥٩	٣٦,٩٢٦	٣٨,٥١٢	من الشركات الأخرى	
٣٢,٠٦٧	٢٨,٦٤٩	٧٠,٨٦١	٥٩,٥٩٦	٥٨,٩٠٧	٥١,٤١٠	٣٦,٥٣٩	٢٧,٩٩٠	٢١,١٠٧	الضرائب على الممتلكات	
٢,١٠١	٢,٢٣٤	٧,٠٧٤	٣,٣٩٣	٤,٨٧١	٢,٩٧٦	٢,٠٥٥	١,١٧٢	٦٣٧	ضرائب دورية على الممتلكات	
١٦	٢١٢	١١٣	٩٣	٧٣	١٤٩	٢٢٣	٢٠٣	١٨٦	ضريبة الأراضي	
٢,٠٨٥	٢,٠١٧	٦,٩٦١	٣,٢٩٩	٤,٧٨٤	٢,٨٢٧	١,٨٣٢	٩٦٩	٤٥١	ضريبة المباني	
٢٥,٤٦١	٢٣,٤٣١	٥٥,٧٦٢	٥٠,٤١٥	٤٨,٣٣٥	٤٤,٩٥٧	٣١,٩٩٧	٢٤,٠٧١	١٧,٦٢٩	ضريبة على العمليات المالية التجارية والرأسمالية ومنها	
٢٤,٦٦٦	٢٢,٨١٧	٥٣,٧٦٠	٤٨,٩٧٢	٤٦,٩٢٨	٤٣,٧٢٢	٣٠,٨٦٤	٢٣,٠٦٩	١٦,٦٨٢	ضريبة على عوائد أذون وسندات الخزانة	
٤,٥٠٥	٢,٩٨٣	٨,٠٢٥	٥,٧٨٩	٥,٧٠٢	٣,٤٧٧	٢,٤٨٧	٢,٧٤٧	٢,٨٤١	ضرائب ورسوم على السيارات	
١٧٠,٥٩٢	١٥٧,٣٥٣	٤٦٩,٥٩٨	٣٢٩,٩٧٩	٣٥٠,٥٧٦	٢٩٤,٢٥٧	٢٠٨,٦٢٤	١٤٠,٥٢٥	١٢٢,٩٣٠	ضريبة القيمة المضافة، ومنها	
٨١,٥٣٨	٧٣,٧٨٥	٢٢١,٢٥٨	١٤٨,٢٦٦	١٥٥,٣٥١	١٢٧,٠٣٨	٩٤,٣٨٤	٥٧,٤٥٤	٥٣,٤٢٥	الضريبة العامة على المبيعات	
٣١,٧٦٠	٢٤,٣١٠	٧٥,٢٠٨	٥٣,٠١٧	٥٠,٣٥١	٤٣,١٠٠	٣٢,٦٩٠	٢١,١٠٢	١٨,٤١٥	سلع محلية	
٤٩,٧٧٨	٤٩,٤٧٦	١٤٦,٠٥٠	٩٥,٢٤٩	١٠٥,٠٠٠	٨٣,٩٣٩	٦١,٦٩٤	٣٦,٣٥٢	٣٥,٠١٠	سلع مستوردة	
٢١,١٩٣	٢٢,٥٥٢	٦٦,٩٥٦	٤٥,٤٦٤	٤٢,٣٢٨	٢٩,٢٣٨	١٨,١٣٩	١٤,٠٧٢	١٢,٠٩٨	ضريبة المبيعات على الخدمات	
٥٠,٤١١	٤٥,٦٥٠	١١٢,٦٨٢	١٠٠,٢٧٤	١١٠,٩١٠	١٠٣,٦٢٣	٧٠,٥٣٣	٤٨,١٢٥	٣٩,٧٥٠	ضرائب على سلع جدول رقم "١" مد	
٠	٦	٢٢٤	٩	٣٨١	١,٦١١	٤١٥	٣٩٦	٢٥٩	ضرائب على سلع جدول رقم "١" المد	
٨١٣	١,٠٠٧	٢,٣٣٠	١,٩٤٨	٢,٥٩٨	٢,٣١٤	١,٧٩٨	٢,٣١١	١,٣٨٢	ضرائب على الخدمات الخاصة	
٧,٦٩٦	٦,٢٧٤	٢٥,٣٢١	١٥,٠١٩	١٧,٦٣٤	١٣,٤٥٩	١١,٠١٧	٩,٧٠٧	٧,٧٢١	ضرائب الدمغة (عدا دمغة الماهيات)	
١٦,٥٩٨	١٨,٤٢٢	٤٤,٥٠٤	٣٢,٥٧٢	٤٢,٠٢٠	٣٧,٩٠٨	٣٤,٢٥٥	٢٨,٠٩١	٢١,٨٦٧	الضرائب على التجارة الدولية (الجمارك) ومنها	
١٦,٠٦٣	١٧,٦٠٨	٤٢,٢٤٤	٣١,١٠٦	٤٠,٣٤٤	٣٦,٢٤٦	٣٢,٧٧٧	٢٦,٩٣٣	٢٠,٩٥٥	ضرائب جمركية قديمة	
٥٥	٠	٢٨,٢٢٩	٣٠,٥٧٩	٣٤,٥٣٨	٣٨,٤٩٧	١٥,٦٩١	١٠,٩٦٦	١٠,٢٣٥	ضرائب أخرى	

المصدر: وزارة المالية

-- البيان ما زال تحت الاعداد وسوف يتم نشره بمجرد الانتهاء منه.

١/ تعكس بيانات الموازنة العامة للدولة بموجب قانون ربط الموازنة رقم ٨٥ لعام ٢٠٢٠.

٢/ يرجع الإنخفاض فى الضريبة على أرباح شركات الأموال من البنك المركزى فى الأساس نتيجة لإنخفاض أرباح البنك المركزى نتيجة للسياسة النقدية المتبعة منذ بداية العام المالى ٢٠١٧/٢٠١٦ والتي تم من خلالها رفع أسعار الفائدة للعمل على خفض معدلات التضخم، حيث أنه من المتوقع عدم تحصيل ضريبة على أرباح البنك المركزى المصرى بنهاية العام المالى ٢٠٢٠/٢٠١٩.



المصدر: وزارة المالية

جدول (١٢- ب) هيكل الإيرادات العامة
(الإيرادات غير الضريبية)

(مليون جنيه)		٢٠٢١/٢٠٢٠	٢٠٢٠/٢٠١٩	٢٠٢٠/٢٠١٩	٢٠١٩/٢٠١٨	٢٠١٨/٢٠١٧	٢٠١٧/٢٠١٦	٢٠١٦/٢٠١٥	٢٠١٥/٢٠١٤	
		يوليو/ديسمبر	يوليو/ديسمبر	موازنة	فعليات					
الإيرادات غير الضريبية		١١٨,٦٠٦	٨٦,٣١٢	٣٢٣,٩٧٥	٢٣٥,٧٩٦	٢٠٥,٧٩٠	١٩١,٨٣٣	١٩٧,١٧٧	١٣٩,١٧٣	١٥٩,٢٨٤
المنح		٤٠٠	٧٥٢	٢,٢٠٩	٥,٢٦٣	٢,٦٠٩	٣,١٩٤	١٧,٦٨٣ ^{١/٣}	٣,٥٤٣	٢٥,٤٣٧
منح من حكومات أجنبية		٢٦٩	٤٠٦	١,٨٣١	١,٠٠٧	١,١٠٠	١,٠٠٦	١٧,٠٤٠	٣,٢٣٦	٢٤,٩٤٢
منح من منظمات دولية		١٠٦	٥٣	٣٥٦	٧٩٨	٧٤٧	٩٠٨	٣٥٤	١٦٩	٣٠٢
أخرى ^{٣/}		٢٥	٢٩٣	٢٢	٣,٤٥٧ ^{١/٧}	٧٦١	١,٢٨٠	٢٨٩	١٣٧	١٩٤
ايرادات أخرى		١١٨,٢٠٦	٨٥,٥٦٠	٣٢١,٧٦٦	٢٣٠,٥٣٤	٢٠٣,١٨١	١٨٨,٦٣٩	١٧٩,٤٩٤	١٣٥,٦٣٠	١٣٣,٨٤٧
عوائد الملكية		٢٩,١٥٨	٣٢,١٠٥	١٠٨,٦٢٣	٦٥,٥١٩	٧٠,٣٥٤	٦٩,١١٦	٩١,١٤١	٦٩,٤٥٢	٨١,٤٦٣
الفوائد المحصلة		٢,٥٩٣	٤,٤٥٣	١١,٧٥٧	٩,٨٠٨	٥,٩٨١	٣,٣٤٢	٤,٢٦٣	٩٦٨	٣,٤٥٣
على إعادة الإقراض (تشمل فوائد القروض الخارجية المعاد أقراضها من الخزنة العامة)		٢,٤٣٥	٢,٩١٢	٨,١٠٩	٨,٦٣٦	٥,٣٤١	٣,١٨٦	٤,٢٠٢	٨١٦	٣,٣٥٠
أرباح الأسهم ومنها:		٢٥,٢٠٨	٢٣,٣٨١	٨١,٢١٢	٤١,٦٣٢	٤٨,٢٥٨	٥٢,٥٣٠	٧١,١٢٢	٦٣,٥٦٥	٧١,٥٧١
هيئة البترول		--	--	٨,٥٧٣	٢,٠٩٣	١,٢٧٨ ^{١/٧}	٨,١٤٤	٥,٩٤٤ ^{١/١٠}	٧,٨٢٠ ^{١/٧}	٢٥,٤١٤
البنك المركزى		--	--	--	--	٥,٢٣٣ ^{١/١١}	١٩,٤٢٧	١٩,٤٢٧	٢٩,٤٦٢	١٣,٤١٧
قناة السويس		١٤,٦٦٠	١٤,٨٥٥	٣٣,٥٠٦	١٨,٣٥٤	٣٠,٣٠٨	٢٣,٧١٨	٢٩,٣٨١ ^{١/٨}	١٤,٧٥٥	١٩,٢١٤
الهيئات الاقتصادية		٥,٢٥٧	٥,٤٢٨	٢١,٩٤٠	١٢,٠٤٥	١٠,٨١٧	٨,٢٩٧	١٠,٩٨٩	٧,٨٢٠	١٠,٠٩٣
شركات قطاع الأعمال العام		٩٦٧	١٣٩	٦,٨٥٨	٣,٩٧٣	٣,٠٠٠	٤,٤٤٣	٢,٧٢٢	٢,٢٧٢	٢,١٩١
عائد الإيجارات		٧٠٨	٤,١٣٥	١٥,٠٣٤	١٢,٩٤٣	١٥,٨٣٩	١٣,١٢٠	٨,٥٧٠	٤,٨٤٤	٦,٣١١
إتاوة البترول		٠	٣,٢٨٠	١٣,٢٠٧	١١,١٧٨	١٤,١٤٨	١١,٦١٠	٧,٣٧٢	٤,١٣٩	٥,٩٦٤
عوائد ملكية أخرى		٦٤٩	١٣٦	٦٢٠	١,١٣٦	٢٧٦	١٢٥	٧,١٨٧ ^{١/١١}	٧٤	١٢٨
حصولية بيع السلع والخدمات		٢٦,٠٩٥	٢٦,٩٩١	٦٩,٦٥٥	٥٨,٨٠٩	٥٣,٥٦٥	٥١,٤٣٣	٣٨,٠٥٨	٢٩,٠٥٢	٢٦,٤٥٧
ايرادات الخدمات ومنها:		٢٦,٠٧٤	٢٦,٩٧٦	٦٩,٢١٤	٥٨,٧٦٧	٥٣,٥١٤	٥١,٣٩٧	٣٨,٠٣١	٢٩,٠٠٧	٢٦,٤١٦
موارد جارية من الصناديق والحسابات الخاصة ^{١/٤٥}		٢٠,٧٥٣	٢٢,٩٣٦	٥٥,٨٨٠	٥٠,١٠١	٤١,٣٠٧	٤٠,٤١٢	٣٠,٥٩١	٢٢,٦٢٩	٢١,٠٣٧
ايرادات بيع السلع, ومنها:		٢١.٠	١٥.٠	٥١	٤٢	٥١	٣٥	٢٨	٤٥	٤٢
حصولية فروق أسعار بيع الغاز الطبيعى		٠	١٥	٠	٠	٠	٠	٠	٠	٠
تعويضات وغرامات		٨٣٧	٦٧٥	١,٩١٢	٢,٠٨١	١,٥٢٧	١,٠١٢	١,٩٦٨	١,٣٨١	٨٤٢
التحويلات الاختيارية		٥١٢	٣٨٦	١,١٥٨	٢,٢٦٢	٢,٣١٦	٢,١٤٣	٢,٩٥٦	١,٤٥٥	٩٠١
جارية		٣٦٣	٣٨٧	١,١٥٨	١,٢٥٧	١,٣٢٢	١,٣٩٨	٢,٠٩٠	٥٨٤	٣٧٩
رأسمالية		١٤٩	-١	٠	١,٠٠٥	٩٩٤	٧٤٥	٨٦٦	٨٧١	٥٢٣
ايرادات متنوعة		٦١,٦٠٣	٢٥,٤٠٣	١٤٠,٨٠٨	١٠١,٨٦٣	٧٥,٤١٩	٦٤,٩٣٥	٤٥,٣٧١ ^{١/٩}	٣٤,٢٩٠	٢٤,١٨٤
جارية		^{١/٥} ٣١,٦٥١	١٩,٦١١	٣٧,٧٦٥	^{١/٥} ٥٣,٥٩٩	٣٣,٨٥٧	٢٧,٧٢٠	١٨,٠٨٠	١٨,٠٩٦	٩,٩١٤
رأسمالية, ومنها		^{١/٦} ٢٩,٩٥٢	٥,٧٩٢	١٠٣,٠٤٣	^{١/٦} ٤٨,٢٦٤	٤١,٥٦٢	٣٧,٢١٥	٢٧,٢٩١	١٦,١٩٥	١٤,٢٧٠
نقص الرصيد المدين للدفعات المقدمة لتمويل الاستثمارات ^{١/٦}		١٦١	١٨٠	٠	^{١/٨} ١٤,١٣٧	٨,٤١٧	٨,٩٣٩	٨,٤٨٧	٧,٤٣٠	٥,٠٩٩
موارد ومصادر رأسمالية أخرى لتمويل الاستثمارات		١٠,٨٩٥	٥,٣٧٨	٥٤,١٠٣	٣٣,٥٩٨	^{١/٦} ٣٢,٣٣٩	^{١/٦} ٢٦,١٣٦	^{١/٦} ١٧,٩٢٩	٧,٨٧٨	٤,٩٩٢

المصدر: وزارة المالية

- - البيان ما زال تحت الاعداد وسوف يتم نشره بمجرد الانتهاء منه.

١/ تعكس بيانات الموازنة العامة للدولة بموجب قانون ربط الموازنة رقم ٧٩ لعام ٢٠١٩.

٢/ تشمل منح من جهات حكومية.

٣/ ايرادات الصناديق والحسابات الخاصة التابعة لجهات موازنة مثل الجامعات والمراكز الطبية المتخصصة والهيئات والمراكز البحثية، ويقابل هذه الإيرادات مصروفات بذات القيمة موزعة على أبواب الاستخدامات.

٤/ تشمل إيرادات إضافية بنسبة ١٠% من إجمالى الإيرادات الشهرية للصناديق والحسابات الخاصة، بالإضافة إلى نسبة مقدارها ٢٥% من أرصدة تلك الصناديق تُوزّل إلى وزارة المالية خلال العام المالى ٢٠١٣/٢٠١٤ فقط وفقاً للقانون رقم ١٩ لعام ٢٠١٣.

٥/ يعكس المبالغ التى تم دفعها مقدماً لتمويل مشروعات استثمارية خلال العام المالى السابق ولم يتم استخدامها خلال نفس العام، ومن ثم يتم قيد هذه المبالغ فى العام المالى التالى كجزء من استثمارات ممولة ذاتياً تحت بند "الإيرادات المتنوعة".

٦/ تعكس الزيادة فى "موارد ومصادر رأسمالية أخرى لتمويل الاستثمارات" فى ضوء موارد ذاتية ناتجة عن إيرادات من سنوات أخرى لم يتم استخدامها حينها.

٧/ يرجع الانخفاض فى أرباح الأسهم المحصلة من هيئة البترول نتيجة لانخفاض الأسعار العالمية للبترول.

٨/ يرجع الانخفاض فى الحصولية من أرباح الأسهم من قناة السويس جزئياً فى ضوء تباطؤ كل من نمو التجارة العالمية، والإقتصاد الصينى، بالإضافة إلى انخفاض الأسعار العالمية للبترول، مما انعكس على حركة النقل البحرى أقل عبر قناة السويس.

٩/ يرجع ارتفاع الحصولية من الإيرادات المتنوعة نتيجة لعدة أسباب وعلى رأسها، أيلولة ٢٥% من أرصدة الأرباح المرحّلة للهيئات التى تحتجّز أرباحها والتي بلغت نحو ١٠.٥ مليار جنيه، وزيادة حصولية تسوية أوضاع الأرضى التى تغير نشاطها والتي بلغت نحو ٤ مليار جنيه. بالإضافة إلى تحصيل الأرصدة الدائنة للهيئات والجهات المختلفة بنحو ٣.٥ مليار جنيه.

١٠/ يرجع الانخفاض فى أرباح الأسهم من هيئة البترول فى الأساس نتيجة تحمل الهيئة أعباء ارتفاع سعر صرف الجنيه مقابل الدولار.

١١/ يرجع الانخفاض فى أرباح الأسهم من البنك المركزى فى الأساس نتيجة لانخفاض أرباح البنك المركزى نتيجة للسياسة النقدية التقيدية المتبعة منذ بداية العام المالى ٢٠١٧/٢٠١٦ والتي تم من خلالها رفع أسعار الفائدة للعمل على خفض معدلات التضخم.

١٢/ ترجع الزيادة فى عوائد ملكية أخرى نتيجة للتحويلات الإضافية بقيمة ٦.٦ مليار جنيه قيمة بيع رخصة الجيل الرابع للمحمول.

١٣/ ترجع الزيادة فى المنح فى الأساس نتيجة لتلقى منح رأسمالية من دولة الإمارات لتمويل الاستثمارات خلال العام المالى ٢٠١٦/٢٠١٧.

١٤/ تعكس البيانات التكلفة غير المباشرة لبرنامج الإصلاح الإقتصادى، حيث أنه من المتوقع عدم تحصيل أرباح أسهم من البنك المركزى المصرى بنهاية العام المالى ٢٠١٩/٢٠٢٠.

١٥/ تعكس الزيادة فى الإيرادات المتنوعة الجارية فى الأساس إيرادات محصلة عن السنوات السابقة، بالإضافة إلى إيرادات أخرى جارية.

١٦/ تمثّل الزيادة فى الايرادات الأخرى الرأسمالية زيادة المتحصلات من إستقواذات فى الشركات العامة. بالإضافة إلى متحصلات تتعلق ببيع الأرضى.

١٧/ ترجع الزيادة فى المنح فى الأساس نتيجة لزيادة المنح من جهات حكومية لتمويل الاستثمارات.

١٨/ ترجع الزيادة فى هذا البلد إلى زيادة المخصصات لتمويل الاستثمارات الخاصة بموارد من سنوات سابقة ولم يتم إستخدامها وقتها، حيث تسجل فى بند التمويل الذاتى ضمن الموارد الأخرى.

جدول (١٣): توزيع الواردات والمتحصلات الجمركية بحسب التصنيف الوظيفي للواردات ^{١/}
(مبنى على التصنيف الواسع للأمم المتحدة)

(مليون جنيه)

البند	الواردات					الحصيلة الجمركية				
	٢٠١٦/١٥	٢٠١٧/١٦	٢٠١٨/١٧	٢٠١٩/١٨	*٢٠٢٠/١٩	٢٠١٦/١٥	٢٠١٧/١٦	٢٠١٨/١٧	٢٠١٩/١٨	٢٠٢٠/١٩
الإجمالي	٥٤١,٧٦٣	٨٥٢,٥٤٣	١,١٣٧,٥٨١	١,٢٦١,٨٥٣	١,٠٠٥,٣٥٥	١٨,٦٣٦	٢١,٢٤١	٢٤,٧٥٢	٢٧,٠٩٥	٢٥,٢٠٨
	(٥٠٠)	(٥٧٠٤)	(٣٣٠٤)	(١٠٠٩)	(٢٠٠٣)	(١٤٠١)	(١٤٠٠)	(١٦٠٥)	(٩٠٥)	(٧٠٠)-
١١١ سلع غذائية أولية للصناعة	٣٠,١٩٢	٥١,٣٧٨	٧٧,٠٠٥	٨٨,١٦١	٨٣,١٤٢	٣٩	٥٧	٩٤	٨٥	٨٥
١١٢ سلع غذائية أولية للإستهلاك	١٤,٤٤٥	١٨,٦٧٨	٢١,٢٠٦	٢٩,٨٦١	٢٤,٥٧٢	٣٨٠	٢٥٨	٢٥٣	٣١٨	٤٦١
١٢١ سلع غذائية مصنعة للصناعة	١٨,٤٠٠	٣٥,٧٠٦	٤٢,٤٤٦	٣١,٧٩٢	٣٢,٣٤٧	١٠٤	٥٦	٧٢	٩٤	١٦٣
١٢٢ سلع غذائية مصنعة للإستهلاك	٣٢,٥١١	٤٥,٩١٣	٦٤,٥٧٢	٧٢,٧٦٥	٦٢,١١٢	٧٠٨	٨١٤	٥٧١	٤٧٢	٨٢٧
٢١ مستلزمات صناعية أولية	٢٩,٦٩٦	٥٨,٧٤٣	٨٧,٦١٦	٩٤,٥٣٤	٧٩,٩٠٥	٢٨٠	٣٤٧	٣٦١	٤٣٥	٢٨٥
٢٢ مستلزمات صناعية مصنعة	١٩٥,٣٩٣	٣١٣,٦٤٦	٤٤٢,٠٦٢	٤٧١,١٠٦	٣٤٥,٢٩٧	٤,١٣٠	٦,٠٨٠	٧,٣٥٧	٧,٥٠٢	٧,٥٨٣
٣١ وقود وزيوت خام	٤٦٤	٢,٣٥٧	٦,٩٦٨	٤,٤٩٤	٢,١٩٦	٠٠٤	٠٠٤	٠٠٤	١٠٠	٠٠٥
٣٢٢ وقود مصنع ووقود أخرى ^{٤/}	١٤,٣٦٤	٢٣,١٨٥	٣٣,٣٧٣	٢٧,٨٩٥	١٦,٢٢١	٢٨	٤١	٧٥	٨١	٥٨
٤١ سلع رأسمالية عدا معدات النقل	٦٠,٨٣٢	٩٩,٠٣٠	١٢٢,٥٩٩	١٤٧,٠٢٣	١٢٩,٧٢٣	١,٢٩٩	٢,٠٨٥	٢,١٨٩	٢,٦٩٥	٢,٦٨٤
٤٢ قطع غيار وأجزاء سلع رأسمالية	٢٨,٥٤٨	٥٢,٩٢٥	٦٦,٢٥٢	٨٨,٠٣٨	٤٩,٥٩٤	٦٧٤	١,١٩٧	١,٣١١	١,٦٧٦	١,٣٣٣
٥١ سيارات الركوب	٢٥,٦٠٢	٢٩,٨٧٢	٣٧,٤٧٧	٤٧,٠١٢	٤٢,٧٨١	٤,٥٠١	٣,٧٣٤	٤,٤٦٦	٤,٩٣٣	٢,٥٠٨
٥٢ غيرها من السيارات	١٦,٩٣٥	٢١,٠٤٩	١٣,٣٣٥	١٨,٤٥٠	١٩,٦١٩	٨٥٧	٥١١	٧٥٢	٩٤٢	١,٤٧٧
٥٣ قطع غيار وأجزاء لوسائل النقل	٢٣,٢٧٥	٣٣,٤٢٢	٣٧,٤٠٦	٤١,٩٢١	٣٥,٧٧٧	١,٢١٢	١,٦٠٣	١,٩٦٤	٢,١٩٩	١,٩٠٦
٦١ سلع إستهلاكية معمرة	٧,٨٦٩	١٠,١٧٨	١٣,٤٧٧	١٥,٦٠٦	١٣,٠١٦	٩٧٠	١,٣٩٢	١,٥٤٢	١,٦٩١	١,٥٥٥
٦٢ سلع إستهلاكية نصف معمرة	١٦,٢٢٧	١٦,١٧٤	٢٥,٢٢٠	٢٨,٨٩٦	١٩,٢٩٩	٢,٢٦٤	٢,٢٢٤	٢,٨٦٥	٢,٨٧٣	٢,٩٥٠
٦٣ سلع إستهلاكية غير معمرة	٢٦,٢٥٣	٣٩,٧٧١	٤٥,٦٨٣	٥٣,٦٤٨	٤٨,٦٠٠	١,٠٩٤	٧٩٩	٨٣٧	١,٠٥٤	١,٢٢٢
٧ سلع أخرى	٧٥٧	٥١٦	٨٨٤	٦٥٠	١,١٥٤	٩٦	٤٣	٤٣	٤٤	١١٠
ملاحظات										
إجمالي الواردات (مليون دولار)	٦٦,٥٧٤	٥٧,٨٧٩	٦٤,٣٢٠	٧١,٨٨١	٦٢,٧٢٠					
الإيرادات الجمركية/ الناتج المحلي الإجمالي ^{٢/}						٠٠٧	٠٠٦	٠٠٦	٠٠٥	٠٠٤
الإيرادات الجمركية/إجمالي الإيرادات والمنح						٣٠٨	٣٠٢	٣٠٠	٢٠٩	٢٠٢
الإيرادات الجمركية/ إجمالي الإيرادات الضريبية ^{٣/}						٥٠٣	٤٠٦	٣٠٩	٣٠٧	٢٠٩

المصدر: وزارة التجارة والصناعة.

* ختامى مبدئى

() معدل تغير سنوى.

١/ جملة المتحصلات لمصلحة الجمارك قد تختلف عن القيمة الاجمالية المعروضة عن متحصلات التجارة الدولية فى جدول الموازنة العامة بسبب توزيع متحصلات مصلحة الجمارك على بنود الموازنة المختلفة، مثل الضرائب على التجارة الخارجية، الضرائب على السلع والخدمات، وضرائب أخرى.

٢/ تتضمن الإيرادات السيادية والجارية.

٣/ إجمالى الضرائب التى تم تحصيلها من قبل المصالح الإيرادية (الضرائب على الدخل ، المبيعات، الجمارك، والضرائب العقارية).

٤/ تم تضمين بيانات البند كود ٣٢ على البيان المعروض.

جدول (١٤): هيكل المصروفات العامة^{١/٢}

(مليون جنيه)

٢٠٢١/٢٠٢٠	٢٠٢٠/٢٠١٩	٢٠٢١/٢٠٢٠	٢٠٢٠/٢٠١٩	٢٠١٩/٢٠١٨	٢٠١٨/٢٠١٧	٢٠١٧/٢٠١٦	٢٠١٦/٢٠١٥	٢٠١٥/٢٠١٤	
يوليو-ديسمبر	يوليو-ديسمبر	موازنة				فعليات			
٦٨١,١٨٤	٦٢١,٦٢٠	١,٧١٣,١٧٨	١,٤٣٤,٧٢٣	١,٣٦٩,٨٧٠	١,٢٤٤,٤٠٨	١,٠٣١,٩٤١	٨١٧,٨٤٤	٧٣٣,٣٥٠	المصروفات
١٦٠,٠٥٢	١٤٧,٢٢٤	٣٣٥,٠٠٠	٢٨٨,٧٧٣	٢٦٦,٠٩١	٢٤٠,٠٥٤	٢٢٥,٥١٣	٢١٣,٧٢١	١٩٨,٤٦٨	الأجور والتعويضات للعاملين
١٣٠,٢٣٣	١١٩,٢٩٠	٢٥١,٠٤٤	٢٣٦,٥٦١	٢١٧,٥٩٢	١٩٥,٣٦٠	١٨١,٢٤٥	١٧٣,٨٢٧	١٦٢,٣١١	الاجور والبدلات النقدية والعينية
٤٣,٥٤٥	٤١,٥٩٥	٨٦,٣٢٥	٨٢,٢٠٥	٧٧,٩٠٤	٦٥,٦٦١	٥٦,٩٢٩	٥٣,٢٨٧	٢٧,٧٦٣	الوظائف الدائمة
٣,٣٤٩	٢,٩٩٠	٦,٠٣٦	٦,١٦٥	٥,٤٣٢	٤,٨٧٢	٤,٣٣٢	٤,٠٣٦	٢,٥٥٠	الوظائف المؤقتة
٥٩,٣٩٨	٥١,٤٥٤	١٠٥,١٢٩	٩٩,٨٤٢	٨٥,٤٣٥	٨٠,٢٨٤	٧٥,٦٢٢	٧٤,٣٢٦	٨٠,٠٣٤	المكافآت
١٣,٥٩٠	١٣,٢٩٣	٣٢,٦٥٨	٢٨,٤٨٠	٢٩,٧٨٠	٢٧,٢٨٣	٢٧,١٧٤	٢٥,٦٩٥	٢٤,١٢٨	بدلات نوعية
٦,١٦٢	٦,٢٩١	١٢,٨٨٨	١٢,٠٩٤	١٢,١٠٦	١١,٤٥٤	١٢,٨١٦	١٣,٤٤٨	٢٥,٠٨٥	مزايا نقدية
٤,١٨٩	٣,٦٦٧	٨,٠٠٨	٧,٧٧٥	٦,٩٣٦	٥,٨٠٥	٤,٣٧٣	٣,٠٣٥	٢,٧٥١	المزايا العينية
١٧,٦٠١	١٧,٥٢٥	٣٦,٧١٦	٣٢,٩٨١	٣٠,٥٢٠	٢٦,٧٤٢	٢٣,١٨٤	٢٠,٦٠٦	١٨,٩٩٧	المزايا التأمينية
١٣,٥٧٩	١٤,١٣٧	٢٩,١٧٦	٢٦,١٢٦	٢٤,٥٨٧	٢١,٦١٣	١٩,٧١٩	١٨,٢٠٩	١٦,٧٥٩	حصة الحكومة فى صندوق التأمين الاجتماعى للحكومة
٤,٠٢٢	٣,٣٨٨	٧,٥٤٠	٦,٨٥٥	٥,٩٣٤	٥,١٢٩	٣,٤٦٥	٢,٣٩٧	٢,٢٣٨	مزايا تأمينية أخرى
٢٨,٢٠٤	٣٠,٥٣١	١٠٠,٢٠٠	٦٩,٨٧١	٦٢,٣٦٥	٥٣,٠٨٨	٤٢,٤٥٠	٣٥,٦٦٢	٣١,٢٧٦	شراء السلع والخدمات
١٢,١٨٨	١٤,٨٤٥	٥٢,٨٣٤	٣٨,٥٩٤	٣٤,٠٥٠	٢٨,٣٩٦	٢١,٦٧٨	١٦,٥٣٦	١٤,٤٤٨	السلع ومنها
٨,٣٣٨	٩,٣٠١	٢٧,٠٢١	٢٢,١٣٤	١٩,٨٥٧	١٥,٨٧٥	١٢,٦٢٣	٧,٨٧٤	٦,٩٦١	المواد الخام
١,٢٨٨	١,٥٩٢	٤,٧٤٧	٣,٢٧٩	٢,٤٦١	٢,٥٩٣	١,٥١٢	١,٣٧٦	١,١٦٥	وقود وزيوت و قوى محركه للتشغيل
١٤٠	١,٤٩٦	١٤,١٧٦	٧,٦١٦	٦,١٦٤	٥,٢١٥	٤,٥٠٢	٤,٨٩٦	٤,٦٠٣	مياه وانارة
١٥,٠٣٢	١٥,٤٢١	٤١,٥٨٩	٣٠,٥١٩	٢٦,٨٩٣	٢٢,٦٢٤	١٦,٧١٩	١٥,٠٢٩	١٣,٥٤٩	الخدمات ومنها
٤,٦١١	٤,٧٤٧	١٤,١٣٤	٩,٨٠٧	٨,٠٤٥	٧,٤٢٦	٥,٧٨٥	٤,٩٣٩	٤,٠٤٧	نفقات الصيانة
١,٩٤٥	٢,٢٨٦	٣,٧٤٦	٣,٥٩٢	٣,٠٩٧	٢,٩٧٦	١,٥٧٨	١,٤٩٠	١,٤٧١	نفقات طبع ودوريات وحقوق تأليف
٢,٠٤٥	٢,١٦٩	٤,٦٦٠	٤,١٤٣	٣,٧٠١	٣,١٨٣	٣,٠٢٦	٣,٠٧٦	٢,٩٣٩	نقل وانتقالات عامة
٥,١٩٤	٥,٠٩٥	١٣,٦٤٥	١٠,٣٩٨	٩,٥٢٤	٧,٠٨١	٤,٣٩٦	٤,١٦٧	٣,٦٦٨	نفقات خدمية متنوعة ^{١/٣}
٩٨٤	٢٦٥	٥,٧٧٧	٧٥٨	١,٤٢٢	٢,٠٦٩	٤,٠٥٤	٤,٠٩٨	٣,٢٧٩	أخرى

المصدر: وزارة المالية، مصلحة الضرائب المصرية

١/ تعكس بيانات الموازنة العامة للدولة بموجب قانون ربط الموازنة رقم ٨٥ لعام ٢٠٢٠.

٢/ التنبؤ يتفق مع معايير صندوق النقد الدولى والمعروفة بـ GFS ٢٠٠١ على أساس نقدى.

٣/ يشمل مصروفات خدمية أخرى متنوعة، من أهمها نفقات تنفيذ الأحكام القضائية.

جدول (١٤): هيكل المصروفات العامة (تابع)

(مليون جنيه)

٢٠٢١/٢٠٢٠	٢٠٢٠/٢٠١٩	٢٠٢١/٢٠٢٠ ^{١/}	٢٠٢٠/٢٠١٩	٢٠١٩/٢٠١٨	٢٠١٨/٢٠١٧	٢٠١٧/٢٠١٦	٢٠١٦/٢٠١٥	٢٠١٥/٢٠١٤
يوليو/ديسمبر	يوليو/ديسمبر	موازنة	فعليات					
٢٤٥,٧١٠	٢٦٧,١٩٢	٥٦٦,٠٠٠	٥٦٨,٤٢١	٥٣٣,٠٤٥	٤٣٧,٤٤٨	٣١٦,٦٠٢	٢٤٣,٦٣٥	١٩٣,٠٠٨
٢١,٥٩٨	١٩,٩٣٣	٤٨,٧٧١	٤٢,٧٤٩	٣٥,٢٠٩	٢٢,١٩٩	٩,٥٩٩	٥,٠٦٦	٤,٧٠٠
٢٢٣,٣٧٤	٢١٣,٥٥٧	٥١٤,٤٠٦	٤٩٠,٧٧٥	٤٥٥,١٩٠	٣٩١,٦٧١	٢٧٥,٩٨٨	٢١٤,٥٦٠	١٦٧,٦٢٩
٧٣٨	٣٣,٧٠٢	٢,٨٢٣	٣٤,٨٩٧	٤٢,٦٤٥	٢٣,٥٧٩	٣٠,٨٠٥	٢٣,٧٩٦	٢٠,٤٧٨
.	٢١٠	٢١٥	٢٠٢
٩٩,٩٧٧	٧٥,٥٦٠	٣٢٦,٢٨٠	٢٢٩,٢١٤	٢٨٧,٤٦١	٣٢٩,٣٧٩	٢٧٦,٧١٩	٢٠١,٠٢٤	١٩٨,٥٦٩
٣٨,٧٢٠	٤٢,٠٤٣	١٤٠,٦٨٠	١٣٢,٦٧٧	٢٠٣,٦٥٧	٢٤٣,٥٨٧	٢٠٢,٥٥٩	١٣٨,٧٢٤	١٥٠,١٩٨
٣٧,٧٤٨	٤١,١١٣	١٣٤,٦٢٠	١٣٠,٠٥١	٢٠٢,١٧٨	٢٤٢,٤٦٢	٢٠١,٤٩١	١٣٥,٠٠١	١٤٨,٧١٦
٢٩,٦٣١	٢٤,٩٢٧	٨٤,٤٨٧	٨٠,٤٢٧	٨٧,٠٠٠	٨٠,٥٠٠	٤٧,٥٣٥	٤٢,٧٣٨	٣٩,٣٩٥
--	--	٢٨,١٩٣	١٨,٦٧٧	٨٤,٧٣٢	^{١/٨} ١٢٠,٨٠٣	^{١/٨} ١١٥,٠٠٠	^{١/٥} ٥١,٠٤٥	٧٣,٩١٥
٩٧٢	٩٣٠	٦,٠٦٠	٢,٦٢٦	١,٤٧٩	١,١٢٥	١,٠٦٨	٣,٧٢٣	١,٤٨٢
٥,٤٥٠	٤,٣٨٤	١٧,٠٠٣	١٠,٢٦٦	٦,٧٣٨	٦,٧٢٣	٨,٩١٩	٧,٨٠٦	٦,٢١١
٢٦	١٠٧	٢٧٤	٢١٥	١٩٩	٢٨٠	٢٧٩	٢٠١	١٦١
٣٩	٤	٠	٤,٣	٤,٦	٢٨,٢	٠,٢	٠,٢	٠,٢
٥,٣٨٦	٤,٢٧٣	١٦,٧٢٨	١٠,٠٤٧	٦,٥٣٤	٦,٤١٥	٨,٦٤٠	٧٦٠,٥	٦,٠٥٠
^{٩/} ٥٥,٢٣٣	٢٨,٤٧٠	١٥٨,٨٢٠	٨٥,١٨٩	٧٦,٠٠٢	٧٧,٩٩٧	٦٤,١٩٤	٥٣,٩١٩	٤١,٠٣٧
^{٩/} ٨,٥٩٧	٩,٤٦٤	١٩,٢٠١	١٨,٨٦٠	١٧,٨٨٧	١٧,٦٢٢	١٣,٠٩٢	٨,٩١٠	٦,٨٣٦
٤٢,٦٠٩	١٤,٩٧٣	١٣٠,٠٠٨	٥٥,١٢١	٤٨,٥٧٨	٥٢,٥٥٣	٤٥,٢٣٦	٤٣,٩٥٦	٣٣,٢١٣
٣,٩٠١	٣,٩٣٦	٩,٣٦٠	١١,٠٠٢	٩,٣٣٤	٧,٦٠٢	^{١/٥} ١٥,٦٨٧	٨٦٩	٨١٤
١٢٦	٩٧	٢٥١	٢٠٦	٢٠٣	٢٢٠	١٨٠	١٨٥	١٧٥
٤٥,٢١٨	٣٧,٠٥٩	١٠٥,٠٠٠	٨٦,٨٠٣	٧٧,٥٦٥	٧٤,٧٥٨	٦١,٥١٧	٥٤,٥٥١	٥٠,٢٧٩
٣,٨٧٨	٤,١٥٦	٢١,٩٧١	١٥,٩٣٤	١٢,٤١١	١٥,٦٩٩	٨,٤٨٤	٥,٩٥٢	٥,٤٧٧
١٩٧	٨٢	٨,٣٤٦	٣,٦٣١	٨٨٤	٧٢٥	١٣٦	١٠٣	١٠٠
٢	٤٢٠	١,٥١٦	١,١٩٠	١,٥٢٧	٨٠٢	٦٩٢	٣٤٣	٣٥٠
٣,٦٧٨	٣,٦٥٤	١٢,١٠٩	١١,١١٢	١٠,٠٠٠	١٤,١٧٣	٧,٦٥٧	٥,٥٠٧	٥,٠٢٧
٤١,٣٤٠	٣٢,٩٠٣	٨٣,٠٢٩	٧٠,٨٦٩	٦٥,١٥٥	٥٩,٠٥٩	٥٣,٠٣٣	٤٨,٥٩٩	٤٤,٨٠٢
١٠٢,٠٢٣	٦٤,٠٥٤	٢٨٠,٦٩٨	١٩١,٦٤٢	١٤٣,٣٤٢	١٠٩,٦٨٠	١٠٩,١٤١	٦٩,٢٥٠	٦١,٧٥٠
٩٥,٢٩٢	٥٩,٣٨٣	٢٤٨,٤٣٩	١٥٧,٨٢٣	١١٥,٣٧٣	٩٠,٠٨٢	٨٨,٣٢٧	٥٤,٦٣٧	٤٥,٥٤٧
^{١٠/} ٩٥,١٤١	٥٩,٢٥٣	٢٤٦,٤٢٠	١٥٧,٥٣٤	١١٤,٩٧٦	٨٩,٧٩١	^{١/٤} ٨٧,٩١٢	^{١/٦} ٥٤,٢٤٥	٤٥,٠٥٧
١٥١	١٣٠	٢,٠١٩	٢٨٩	٣٩٨	٢٩١	٤١٥	٣٩٢	٤٩٠
^{١١/} ٣,٧٨٧	٩٥٦	٢,٥٥٨	٣,٠٩٦	١,٣٢٧	١,٨٤٧	١,١٥٢	١,٨٦١	٢,٩١٥
٢,٨٧٧	٣,٧١٥	٢٠,٧٠١	٣٠,٧٢٣	٢٦,٦٤٢	١٧,٧٥١	١٩,٦٦٢	١٢,٧٥٢	١٣,٢٨٨
المصروفات الأخرى								

المصدر: وزارة المالية

-- البيان ما زال تحت الاعداد وسوف يتم نشره بمجرد الانتهاء منه.

١/ تعكس بيانات الموازنة العامة للدولة بموجب قانون ربط الموازنة رقم ٨٥ لعام ٢٠٢٠.

٢/ يعكس مساهمات الخزانة في صناديق المعاشات.

٣/ يتضمن الإنفاق على الدفاع والأمن القومي.

٤/ تعكس الزيادة في "استثمار مباشر (شامل الرسوم الجمركية)" في ضوء موارد ذاتية متوقعة لتمويل مشروع الإسكان الإجتماعى تقابله زيادة مماثلة على جانب الإيرادات.

٥/ يرجع الانخفاض فى دعم المواد البترولية نتيجة انخفاض الأسعار العالمية .

٦/ يمكن تفسير الإرتفاع الملحوظ فى الإنفاق على الإستثمار المباشر (شامل الرسوم الجمركية) فى ضوء زيادة الإستثمارات التى قامت الدولة بتنفيذها، ومنها المشروعات العملاقة فى الطرق والكبارى وبناء وتطوير المستشفيات والمدارس. حيث بلغت قيمة التشييدات نحو ٢٩.٢ مليار جنيه بنسبة نمو قدرها ٤٤% عن العام المالى السابق، كما بلغت قيمة الإستثمار فى مبانى غير سكنية نحو ١٠ مليار جنيه بنسبة نمو قدرها ١٧.٧% عن العام المالى السابق.

٧/ ترجع الزيادة فى نفقات خدمات لغير العاملين نتيجة لزيادة الإنفاق على برنامج العلاج على نفقة الدولة.

٨/ ترجع الزيادة الملحوظة فى دعم السلع البترولية فى ضوء تحمل الهيئة أعباء إرتفاع سعر الصرف مما دفع الموازنة العامة للدولة بزيادة الدعم المحول للهيئة العامة للبترول.

٩/ تعكس الزيادة فى المساعدات الإجتماعية زيادة مساهمات الخزانة فى صناديق المعاشات فى ضوء تطبيق قانون التأمينات الإجتماعية والمعاشات الجديد رقم ١٤٨ لعام ٢٠١٩.

١٠/ تعكس الزيادة فى الاستثمارات المباشرة زيادة الإنفاق على الإنشاءات وشراء الأصول والمعدات والمبانى غير السكنية فى إطار توجهات الدولة لتطوير البنية التحتية بالإضافة الى سداد مستحقات المقاولون.

١/ تعكس الزيادة فى شراء الأصول غير المنتجة الإنفاق الموجه لشراء الاراضى.

