

القسم الرابع

مؤشرات المالية العامة

ملخص المعاملات المالية للحكومة-----	٢٥	جدول (١٠)
ملخص المعاملات الرئيسية للموازنة العامة : القطاع الحكومي -----	٢٦-٢٧	جدول (١١)
هيكل الإيرادات العامة (الإيرادات الضريبية)-----	٢٨	جدول (١٢ - أ)
هيكل الإيرادات العامة (الإيرادات غير الضريبية)-----	٢٩	جدول (١٢ - ب)
توزيع المتحصلات الجمركية بحسب التصنيف الوظيفي للواردات -----	٣٠	جدول (١٣)
هيكل المصروفات العامة-----	٣١-٣٢	جدول (١٤)

جدول (١٠): ملخص المعاملات المالية للحكومة

(مليون جنيه)

٢٠١٥/٢٠١٤	٢٠١٤/٢٠١٣	٢٠١٣/٢٠١٢		٢٠١٢/٢٠١١		٢٠١١/٢٠١٠		٢٠١٠/٢٠٠٩		
	فعلى	فعلى		فعلى		فعلى		فعلى		
قطاع الموازنة ^{١/}	قطاع الموازنة ^{١/}	الحكومة العامة ^{٢/}	قطاع الموازنة ^{١/}	الحكومة العامة ^{٢/}	قطاع الموازنة ^{١/}	الحكومة العامة ^{٢/}	قطاع الموازنة ^{١/}	الحكومة العامة ^{٢/}	قطاع الموازنة ^{١/}	
٥٤٨,٦٣٢	٤٥٦,٧٨٨	٤٠٣,٦٣٧	٣٥٠,٣٢٢	٣٤٨,٨٦٤	٣٠٣,٦٢٢	٣٠٢,٠١٠	٢٦٥,٢٨٦	٣٠٣,٣٧٤	٢٦٨,١١٤	إجمالي الإيرادات
٣٦٤,٢٩٠	٢٦٠,٢٨٩	٢٥١,١١٩	٢٥١,١١٩	٢٠٧,٤٠٩	٢٠٧,٤١٠	١٩٢,٠٧٣	١٩٢,٠٧٢	١٧٠,٤٩٥	١٧٠,٤٩٤	الإيرادات الضريبية
٢٣,٤٩٢	٩٥,٨٥٦	٥,٢٠٨	٥,٢٠٨	١٠,١٠٤	١٠,١٠٤	٢,٢٨٧	٢,٢٨٧	٤,٣٣٢	٤,٣٣٣	المنح
١٦٠,٨٥٠	١٠٠,٦٤٢	١٤٧,٣١٠	٩٣,٩٩٦	١٣١,٣٥١	٨٦,١٠٨	١٠٧,٦٥٠	٧٠,٩٢٧	١٢٨,٥٤٧	٩٣,٢٨٨	إيرادات أخرى
٧٨٩,٤٣١	٧٠١,٥١٤	٦٤٤,٠٨٠	٥٨٨,١٨٨	٥١٦,٤٢٢	٤٧٠,٩٩٢	٤٤٠,٤١١	٤٠١,٨٦٦	٣٩٦,٦٩٣	٣٦٥,٩٨٧	إجمالي المصروفات
٢٠٧,٢٤٣	١٧٨,٥٨٩	١٤٥,٠٦٤	١٤٢,٩٥٦	١٢٤,٤٥٧	١٢٢,٨١٨	٩٧,٥٦٠	٩٦,٢٧١	٨٦,٣٧٧	٨٥,٣٦٩	الأجور و تعويضات العاملين
٣٣,٠٧٠	٢٧,٢٤٧	٢٧,١٥٥	٢٦,٦٥٢	٢٧,٠٧٩	٢٦,٨٢٦	٢٦,٦٤٥	٢٦,١٤٨	٢٨,٢٤٦	٢٨,٠٥٩	شراء السلع والخدمات
١٩٩,٠١١	١٧٣,١٥٠	١٣٥,٣٣١	١٤٦,٩٩٥	٩٣,٤٠١	١٠٤,٤٤١	٧٦,٣٦٢	٨٥,٠٧٧	٦٢,١٩٩	٧٢,٣٣٣	الفوائد
٢٣٣,٨٥٣	٢٢٨,٥٧٩	٢٦١,٧٦٠	١٩٧,٠٩٣	٢٠٤,٤٥٤	١٥٠,١٩٣	١٦٨,٢٦٥	١٢٣,١٢٥	١٤٢,٣٦٠	١٠٢,٩٧٤	الدعم والمنح والمزايا الإجتماعية
٤٩,٠٦٥	٤١,٠٦٨	٣٥,١٤٠	٣٤,٩٧٥	٣١,٠٧٢	٣٠,٧٩٦	٣١,٥٥٣	٣١,٣٦٤	٢٩,٠٤٧	٢٨,٩٠١	المصروفات الأخرى
٦٧,١٨٩	٥٢,٨٨٢	٣٩,٦٢٩	٣٩,٥١٦	٣٥,٩٥٩	٣٥,٩١٨	٤٠,٠٢٦	٣٩,٨٨١	٤٨,٤٦٤	٤٨,٣٥٠	شراء أصول غير مالية (الاستثمارات)
٢٤٠,٧٩٩	٢٤٤,٧٢٧	٢٤٠,٤٤٣	٢٣٧,٨٦٥	١٦٧,٥٥٨	١٦٧,٣٧٠	١٣٨,٤٠١	١٣٦,٥٨٠	٩٣,٣١٩	٩٧,٨٧٢	العجز النقدى ^{٤/}
-٨٢٧	١٠,٧١٣	٦,٤١٠	١,٨٥٤	-١,٨٦٦	-٦٦٥	-٤,٢٦٣	-٢,١٢٠	٥,٤٧٧	١٦٦	صافى حيازة الأصول المالية
٢٣٩,٩٧٢	٢٥٥,٤٣٩	٢٤٦,٨٥٣	٢٣٩,٧١٩	١٦٥,٦٩٢	١٦٦,٧٠٥	١٣٤,١٣٨	١٣٤,٤٦٠	٩٨,٧٩٦	٩٨,٠٣٨	العجز الكلى

ملاحظات

١٠.٠	١٢.٨	١٤.١	١٣.٧	١٠.٥	١٠.٦	٩.٨	٩.٨	٨.٢	٨.١	العجز الكلى / الناتج المحلى (%) ^{١/٥}
١.٧	٤.١	٦.٤	٥.٣	٤.٦	٤.٠	٤.٢	٣.٦	٣.٠	٢.١	العجز الأولى / الناتج المحلى (%) ^{١/٥}
٢٢.٨	٢٢.٩	٢٣.٠	٢٠.٠	٢٢.١	١٩.٣	٢٢.٠	١٩.٣	٢٥.١	٢٢.٢	إجمالي الإيرادات / الناتج المحلى (%) ^{١/٥}
٣٢.٨	٣٥.١	٣٦.٧	٣٣.٥	٣٢.٨	٢٩.٩	٣٢.١	٢٩.٣	٣٢.٩	٣٠.٣	إجمالي المصروفات / الناتج المحلى (%) ^{١/٥}

المصدر: وزارة المالية

١/ تعكس بيانات الموازنة بموجب القرار الجمهوري رقم ٦٥ لعام ٢٠١٤.

٢/ يشمل قطاع موازنة الجهاز الإدارى و المحليات، والهيئات الخدمية العامة.

٣/ تشمل المعاملات المالية لكل من أجهزة الموازنة العامة، وبنك الإستثمار القومى، وصناديق التأمين والمعاشات ، ومع مراعاة إستبعاد كافة المعاملات البيئية للجهات الثلاث لمنع إزدواجية الحساب.

٤/ العجز الكلى مطروح منه صافى حيازة الأصول المالية.

٥/ قامت وزارة التخطيط بتقدير قيمة الناتج المحلى الإجمالى لعام ٢٠١٤/٢٠١٣ بنحو ١٩٩٧.٦ مليار جنيه، مقارنة بناتج محلى إجمالى قدره ١٧٥٣ مليار جنيه لعام ٢٠١٣/٢٠١٢. وتجدر الإشارة إلى أنه قد تم مراجعة تقديرات الناتج المحلى الإجمالى في ضوء النتائج النهائية التى تم إعلانها في ٢٠١٤/٢٠١٣، ليبلغ ٢٣٢١.١ مليار جنيه في عام ٢٠١٥/٢٠١٤.

جدول (١١) القطاع الحكومي : ملخص المعاملات الرئيسية للموازنة العامة ٢٠١٢/٢٠١١

(مليون جنيه)

فعلیات								٣/٢٠١٥/٢٠١٤	
٢٠١٥/٢٠١٤	٢٠١٤/٢٠١٣	٢٠١٤/٢٠١٣	٢٠١٣/٢٠١٢	٢٠١٢/٢٠١١	٢٠١١/٢٠١٠	٢٠١٠/٢٠٠٩	٢٠٠٩/٢٠٠٨	موازنة	
يوليو-أكتوبر	يوليو-أكتوبر								
١٠٠,٩٣٩	٨١,٩١٠	٤٥٦,٧٨٨	٣٥٠,٣٢٢	٣٠٣,٦٢٢	٢٦٥,٢٨٦	٢٦٨,١١٤	٢٨٢,٥٠٥	٥٤٨,٦٣٢	إجمالي الإيرادات
٧١,٤١٦	٥٦,٣٢٤	٢٦٠,٢٨٩	٢٥١,١١٩	٢٠٧,٤١٠	١٩٢,٠٧٢	١٧٠,٤٩٤	١٦٣,٢٢٢	٣٦٤,٢٩٠	الإيرادات الضريبية
٢٦,٠٩٤	١٨,٩٠٨	١٢٠,٩٢٥	١١٧,٧٦٢	٩١,٢٤٥	٨٩,٥٩٣	٧٦,٦١٨	٨٠,٢٥٥	١٦٩,٦٦٥	الضريبة على الدخل
٦,٤٠٢	٦,٩٦٠	١٨,٧٦١	١٦,٤٥٣	١٣,٠٨٩	٩,٤٥٢	٨,٧٧٠	٢,٧٦٣	٢٦,١٥٩	الضرائب على الممتلكات
٣٢,٧٩٩	٢٦,٠٤٨	٩١,٨٦٧	٩٢,٩٢٤	٨٤,٥٩٤	٧٦,٠٦٨	٦٧,٠٩٥	٦٢,٦٥٠	١٣٧,١٦٣	الضرائب على السلع والخدمات
٦,٠٨٩	٤,١٦٨	١٧,٦٧٣	١٦,٧٧١	١٤,٧٨٨	١٣,٨٥٨	١٤,٧٠٢	١٤,٠٩١	٢٠,٦٩٤	الضرائب على التجارة الدولية (الجمارك)
٣٣	٢٤٠	١١,٠٦٢	٧,٢٠٨	٣,٦٩٤	٣,١٠٢	٣,٣٠٩	٣,٤٦٤	١٠,٦٠٨	ضرائب أخرى
٢٩,٥٢٣	٢٥,٥٨٦	١٩٦,٤٩٩	٩٩,٢٠٣	٩٦,٢١٢	٧٣,٢١٤	٩٧,٦٢١	١١٩,٢٨٣	١٨٤,٣٤٢	الإيرادات غير الضريبية
١٥١	٧,٠٢٥	٩٥,٨٥٦	٥,٢٠٨	١٠,١٠٤	٢,٢٨٧	٤,٣٣٣	٧,٩٨٤	٢٣,٤٩٢	المنح
١٢٣	٧,٠٠٢	٩٥,٤٩٧	٤,٨٢٠	٩,٣٣٩	٩٢٤	٣,٤٩٧	٧,٥٣٥	٢٢,٨٥٤	من حكومات أجنبية
٦,٦	٣,٤	١٥٠	١١٢	٩٥	٣٩٢	٣٣٢	١٤٨	٣٦٦	من منظمات دولية
٢١	١٩	٢١٠	٢٧٥	٦٧٠	٩٧١	٥٠٣	٣٠١	٢٧٢	من جهات حكومية
٢٩,٣٧٢	١٨,٥٦١	١٠٠,٦٤٢	٩٣,٩٩٦	٨٦,١٠٨	٧٠,٩٢٧	٩٣,٢٨٨	١١١,٢٩٩	١٦٠,٨٥٠	إيرادات أخرى
٢١,٦٩٥	٨,٣٢٩	٥٦,٩٩٠	٥٦,٤٩٤	٥٥,٩٧٩	٤١,١٨٨	٥٤,٥٧١	٥٣,٣٩٥	١١٦,٧٧٨	عوائد الملكية
٥,٠٨٧	٨,٢٨١	٢٨,٤٩٩	٢٢,٧٣٣	١٧,٨١٩	١٧,٤٠٥	١٧,٢١٢	١٦,٢١٦	٢١,٨٣١	حصولية بيع السلع والخدمات
٢٠,٩	١٢٠	٥٤٦	٤٧٩	٥١٩	٦٤٠	٤٢١	٥٦٦	٦٧٣	تعويضات وغرامات
٦٠	٣٦	١,٠٦١	٦١٢	٦٧٣	٩١٦	٦٨٤	٥١٤	٥٥٦	تحويلات اختيارية
٢,٣٢١	١,٧٩٦	١٣,٥٤٧	١٣,٦٧٧	١١,١١٨	١٠,٧٧٩	٢٠,٤٠٠	٤٠,٦٠٨	٢١,٠١١	أخرى
١٨٣,٧٣٧	١٥٤,٨٦٩	٧٠١,٥١٤	٥٨٨,١٨٨	٤٧٠,٩٩٢	٤٠١,٨٦٦	٣٦٥,٩٨٧	٣٥١,٥٠٠	٧٨٩,٤٣١	إجمالي المصروفات
٦٦,٣٨٣	٥٧,١٢٦	١٧٨,٥٨٩	١٤٢,٩٥٦	١٢٢,٨١٨	٩٦,٢٧١	٨٥,٣٦٩	٧٦,١٤٧	٢٠٧,٢٤٣	الأجور و تعويضات العاملين
٦,٢٤٠	٥,٣٨٤	٢٧,٢٤٧	٢٦,٦٥٢	٢٦,٨٢٦	٢٦,١٤٨	٢٨,٠٥٩	٢٥,٠٧٢	٣٣,٠٧٠	شراء السلع والخدمات
٥٥,٠٣٥	٥٠,٣٠٢	١٧٣,١٥٠	١٤٦,٩٩٥	١٠٤,٤٤١	٨٥,٠٧٧	٧٢,٣٣٣	٥٢,٨١٠	١٩٩,٠١١	الفوائد
٣٢,٦٦٣	٢٤,٩٦٧	٢٢٨,٥٧٩	١٩٧,٠٩٣	١٥٠,١٩٣	١٢٣,١٢٥	١٠٢,٩٧٤	١٢٧,٠٣٣	٢٣٣,٨٥٣	الدعم والمنح والمزايا الإجتماعية
١٤,٥٣٩	١١,٢٢٩	٤١,٠٦٨	٣٤,٩٧٥	٣٠,٧٩٦	٣١,٣٦٤	٢٨,٩٠١	٢٧,٠٠٧	٤٩,٠٦٥	المصروفات الأخرى
٨,٨٧٨	٥,٨٦٢	٥٢,٨٨٢	٣٩,٥١٦	٣٥,٩١٨	٣٩,٨٨١	٤٨,٣٥٠	٤٣,٤٣٠	٦٧,١٨٩	شراء أصول غير مالية (الاستثمارات)
٨٢,٧٩٨	٧٢,٩٥٩	٢٤٤,٧٢٧	٢٣٧,٨٦٥	١٦٧,٣٧٠	١٣٦,٥٨٠	٩٧,٨٧٢	٦٨,٩٩٥	٢٤٠,٧٩٩	العجز النقدي ^{١/}
١,٧٠٧	١,٥٩٦	١٠,٧١٣	١,٨٥٤	٦٦٥-	٢,١٢٠-	١٦٦	٢,٨٣١	٨٢٧-	صافي حيازة الأصول المالية
٨٤,٥٠٥	٧٤,٥٥٥	٢٥٥,٤٣٩	٢٣٩,٧١٩	١٦٦,٧٠٥	١٣٤,٤٦٠	٩٨,٠٣٨	٧١,٨٢٦	٢٣٩,٩٧٢	العجز الكلي
ملاحظات									
٣.٦	٣.٧	١٢.٨	١٣.٧	١٠.٦	٩.٨	٨.١	٦.٩	١٠.٠	العجز الكلي/ الناتج المحلي الإجمالي (%) ^{١/٥}
١.٣	١.٢	٤.١	٥.٣	٤.٠	٣.٦	٢.١	١.٨	١.٧	العجز الأولي/ الناتج المحلي الإجمالي (%) ^{١/٥}
٤.٣	٤.١	٢٢.٩	٢٠.٠	١٩.٣	١٩.٣	٢٢.٢	٢٧.١	٢٢.٨	الإيرادات/ الناتج المحلي الإجمالي (%) ^{١/٥}
٧.٩	٧.٨	٣٥.١	٣٣.٥	٢٩.٩	٢٩.٣	٣٠.٣	٣٣.٧	٣٢.٨	المصروفات/ الناتج المحلي الإجمالي (%) ^{١/٥}

المصدر: وزارة المالية.

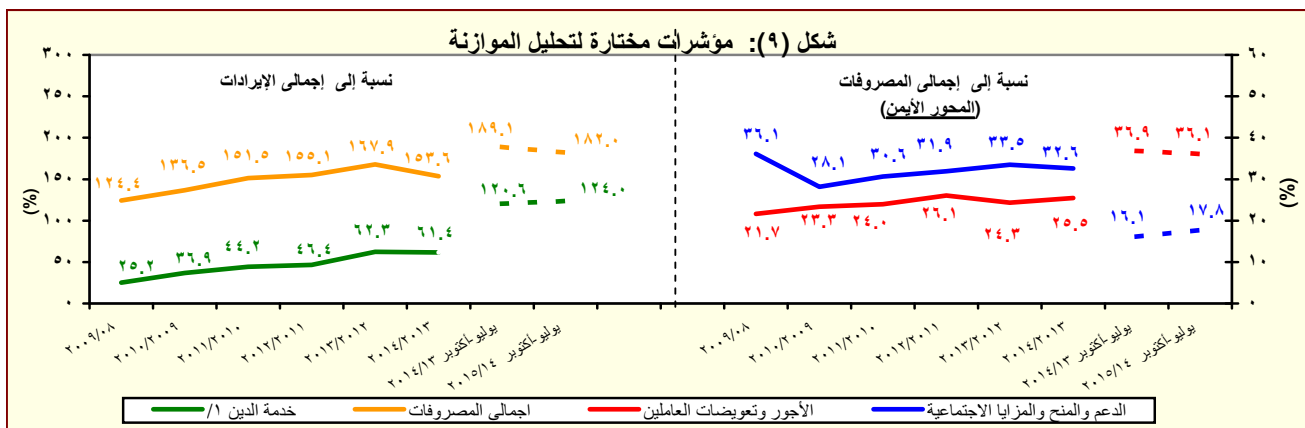
١/ يشمل قطاع موازنة الجهاز الإدارى و المحليات، والهيئات الخدمية العامة.

٢/ تم إعادة تدوير فعليات الموازنة العامة لتتفق مع معايير صندوق النقد الدولي والمعروفة بـ GFS ٢٠٠١ (على أساس نقدى).

٣/ تعكس بيانات الموازنة بموجب القرار الجمهوري رقم ٦٥ لعام ٢٠١٤.

٤/ العجز الكلي مطروح منه صافي حيازة الأصول المالية.

٥/ قامت وزارة التخطيط بتقدير قيمة الناتج المحلي الإجمالي لعام ٢٠١٣/٢٠١٤ بنحو ١٩٩٧.٦ مليار جنيه، مقارنة بناتج محلى إجمالى قدره ١٧٥٣ مليار جنيه لعام ٢٠١٢/٢٠١٣. وتجدر الإشارة إلى أنه قد تم مراجعة تقديرات الناتج المحلي الإجمالي في ضوء النتائج النهائية التى تم إعلانها في ٢٠١٣/٢٠١٤، ليبلغ ٢٣٢١.١ مليار جنيه في عام ٢٠١٤/٢٠١٥.



المصدر: وزارة المالية

١/ تشمل الفوائد والأقساط المدفوعة (بدون متأخرات).

جدول (١١) القطاع الحكومي : ملخص المعاملات الرئيسية للموازنة العامة ^{١/} (تابع)

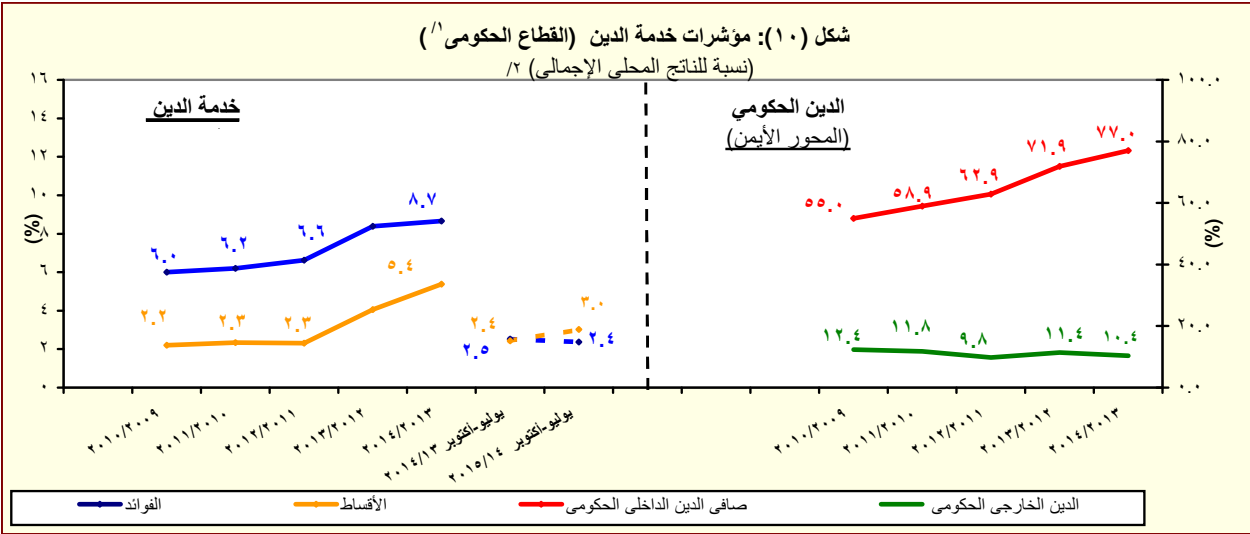
(مليون جنيه)

فقطيات						
٢٠١٤/٢٠١٣	٢٠١٣/٢٠١٢	٢٠١٢/٢٠١١	٢٠١١/٢٠١٠	٢٠١٠/٢٠٠٩	٢٠٠٩/٢٠٠٨	٢٠٠٨/٢٠٠٧
٢٥٥,٤٣٩	٢٣٩,٧١٩	١٦٦,٧٠٥	١٣٤,٤٦٠	٩٨,٠٣٨	٧١,٨٢٦	٦١,١٢٢
العجز الكلى						
٢٥٥,٤٣٩	٢٣٩,٧١٩	١٦٦,٧٠٥	١٣٤,٤٦٠	٩٨,٠٣٨	٧١,٨٢٦	٦١,١٢٢
مصادر التمويل						
٣١٥-	١٢	٠	٢٢	٤٢٥	١٨٣	٦٧٣
صافى حصيلة الخصخصة						
٢٧٧,٣٢٠	٢٧٠,٦٢٤	١٨٢,٢١٨	١٤٤,٢٩٥	١٠١,٤٩٢	٨٣,٦٢٧	٥٢٧
التمويل المحلى						
٣٢,٩٥٧	٤٩,٢٨٦	٣٥,٨٤٤	٣٤,٧١٢	٦١,٢٢٩	١٥,١٩١-	٣,٧١٤
تمويل غير مصرفى						
٢٤٤,٣٦٣	٢٢١,٣٣٨	١٤٦,٣٧٤	١٠٩,٥٨٣	٤٠,٢٦٣	٩٨,٨١٨	٣,١٨٧-
تمويل مصرفى						
٤,٠٢٢	٢٠,٢٧٠	٩,٠٦٢-	٥,٠٢٢	٢,٤٥٨	١,٨١٢-	١١,٤٣٩
الإقتراض الخارجى						
-	-	-	-	-	-	٣٨,٩٧٠
المستخدم من الحساب المجمع فى اهلاك جزء من سندات البنك المركزى						
-	-	-	-	-	٤-	٥٦-
حسابات أخرى مستحقة الدفع						
٢٥,٣٨٨-	١٣,١٤٧-	٤٤٣-	٣,٥٥٣	٣٤٧	٦٠٢-	١٤,٧٩١
أخرى						
١,٢٤٢	١١,٣٥٧	١,٥٣٣	٣,٩٢٢	١,٣٢٨	٣,٣٦٦	٤,٢٧٦-
فروق إعادة التقييم						
١,٠٥١-	٦,٧٩١-	١١,٣٧٦-	٧,٤١٩-	٢٢٧-	١٠,٩١٥-	١,١٤٩-
الفرق بين القيمة الحالية والاسمية لأذون الخزانة						
٣٩١-	٤٢,٦٠٦-	٣,٨٣٥	١٤,٩٣٥-	٧,٧٨٥-	٢,٠١٧-	٢٠٣
غير موزع						

المصدر: وزارة المالية

١/ تم إعداد البيانات لتتفق مع معايير صندوق النقد الدولي والمعروفة بـ GFS ٢٠٠١ (على أساس نقدى).

٢/ يتضمن الدين الخارجى الحكومى المعاد تبويبه فى ضوء المفاوضات بين وزارة المالية والبنك المركزى والى أسفرت عن إعادة تبويب الديون المعاد إقراضها ضمن الدين الخارجى للحكومة المركزية ووحدات الحكم المحلى بدلاً من مديونيات "القطاعات الأخرى".



المصدر: وزارة المالية والبنك المركزى المصرى

١/ يشمل قطاع موازنة الجهاز الإدارى و المحليات، والهيئات الخدمية العامة.

٢/ قامت وزارة التخطيط بتقدير قيمة الناتج المحلى الإجمالى لعام ٢٠١٣/٢٠١٤ بنحو ١٩٩٧.٦ مليار جنيه، مقارنةً بناتج محلى إجمالى قدره ١٧٥٣ مليار جنيه لعام ٢٠١٢/٢٠١٣. وتجدر الإشارة إلى أنه قد تم مراجعة تقديرات الناتج المحلى الإجمالى فى ضوء النتائج النهائية التى تم إعلانها فى ٢٠١٤/٢٠١٣، لينبغ ٢٣٢١.١ مليار جنيه فى عام ٢٠١٥/٢٠١٤.

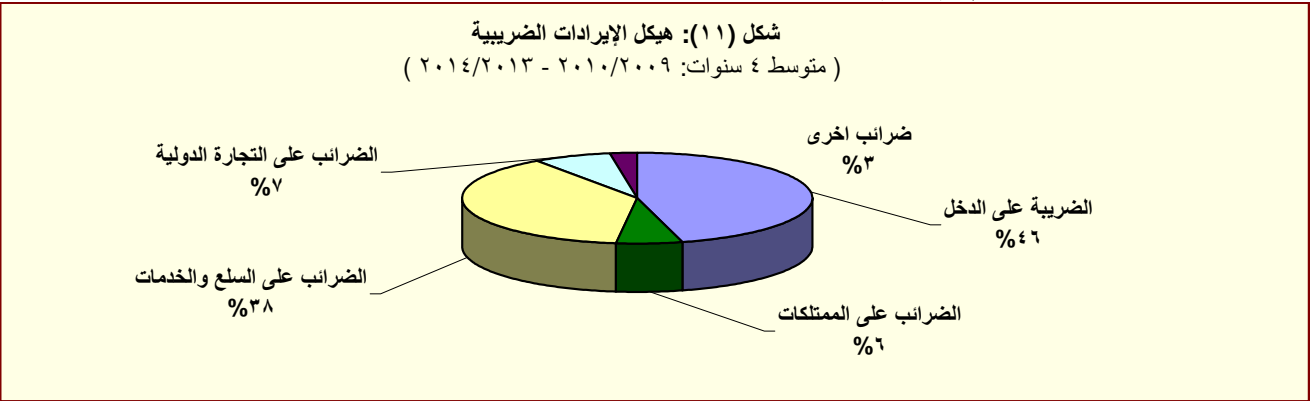
جدول (١٢ - أ) هيكل الإيرادات العامة
(الإيرادات الضريبية)

(مليون جنيه)

٢٠١٥/١٤	٢٠١٤/١٣	٢٠١٥/٢٠١٤	٢٠١٤/١٣	٢٠١٣/١٢	٢٠١٢/١١	٢٠١١/١٠	٢٠١٠/٠٩	٢٠٠٩/٠٨	
يوليو-أكتوبر	يوليو-أكتوبر	موازنة	موازنة	موازنة	موازنة	موازنة	موازنة	موازنة	
١٠٠,٩٣٩	٨١,٩١٠	٥٤٨,٦٣٢	٤٥٦,٧٨٨	٣٥٠,٣٢٢	٣٠٣,٦٢٢	٢٦٥,٢٨٦	٢٦٨,١١٤	٢٨٢,٥٠٥	إجمالي الإيرادات
٧١,٤١٦	٥٦,٣٢٤	٣٦٤,٢٩٠	٢٦٠,٢٨٩	٢٥١,١١٩	٢٠٧,٤١٠	١٩٢,٠٧٢	١٧٠,٤٩٤	١٦٣,٢٢٢	الإيرادات الضريبية
٢٦,٠٩٤	١٨,٩٠٨	١٦٩,٦٦٥	١٢٠,٩٢٥	١١٧,٧٦٢	٩١,٢٤٥	٨٩,٥٩٣	٧٦,٦١٨	٨٠,٢٥٥	الضريبة على الدخل والأرباح والمكاسب الرأسمالية ومنها
٧,٧٤٧	٦,٧٢٢	٢٥,٧٩٧	٢٢,٢٥٢	١٩,٧٠٨	١٦,٠١٠	١٣,٣٩٣	١١,٤٠١	٩,١٤٤	ضرائب على الدخل من التوظيف
٢,٠٢٠	١,١٥٤	١٤,٥٥٠	٨,٩٤٣	٦,٤٣٦	٥,٥٨٢	٥,٤٨٥	٤,٩١٨	٥,٠٨٠	ضرائب على الدخل بخلاف التوظيف
١٤	٨	٣,١٩٣	٢١٨	٨٧	١٠٤	١٧٧	٨٤	٦٠	ضرائب على الأرباح الرأسمالية
١٦,٣١٤	١١,٠٢٤	١٢٦,١٢٦	٨٩,٥١٢	٩١,٥٣١	٦٩,٥٥٠	٧٠,٥٣٨	٦٠,٢١٥	٦٥,٩٧١	الضريبة على أرباح شركات الأموال ومنها
٠	٠	٥٤,٢٥٩	٤٦,٠٦٠	٤٥,٨١٦	٣٤,٠٧٥	٣٤,٣٠٨	٣٢,١٨١	٣٤,١٣٥	من هيئة البترول
٤,٠٠٣	٢,٥٤٢	٨,٥٩٢	٤,٠٤٢	٨,٢٩٠	٠	٠	٠	٠	من البنك المركزى
٣,٦٠٠	٢,٣٠٠	١٤,٨٣٥	١٤,٣١٢	١٢,١٥٠	١١,٨٠٠	١٠,٩٠٠	٩,٤٤٣	١٠,٣٩١	من قناة السويس
٨,٧١١	٦,١٨٣	٤٨,٤٤٠	٢٥,٠٩٩	٢٥,٢٧٥	٢٣,٦٧٤	٢٥,٣٣٠	١٨,٥٧٦	٢١,٤١٦	من الشركات الأخرى
٦,٤٠٢	٦,٩٦٠	٢٦,١٥٩	١٨,٧٦١	١٦,٤٥٣	١٣,٠٨٩	٩,٤٥٢	٨,٧٧٠	٢,٧٦٣	الضرائب على الممتلكات
١٤٠	١٤١	٣,٩٠٩	٤٢٨	٥٣١	٥٢٠	٣١٧	٥١٨	٦١٢	ضرائب دورية على الممتلكات
٥٧	٥١	٢٢١	١٨٤	١٨٥	١٧٥	١٧٨	١٨٩	٢٧٨	ضريبة الأراضي
٨٣	٨٩	٣,٦٨٨	٢٤٤	٣٤٦	٣٤٦	١٣٩	٣٢٩	٣٣٤	ضريبة المباني
٥,٤٠٥	٦,١٥٨	١٩,٦٦٨	١٦,٠٥٥	١٣,٩٠٥	١٠,٥٧٥	٧,٣٢٣	٦,٤١٥	٥٤٦	ضريبة على العمليات المالية التجارية والرأسمالية ومنها
٥,١٩٥	٦,٠٢٦	١٨,٨٥٥	١٥,٢٥٦	١٣,١٦٨	٩,٩٠٣	٦,٧١١	٥,٨٠٨	-	ضريبة على عوائد أذون وسندات الخزنة
٨٥٨	٦٦١	٢,٥٨٢	٢,٢٧٩	٢,٠١٧	١,٩٩٣	١,٨١٣	١,٨٣٧	١,٦٠٥	ضرائب ورسوم على السيارات
٣٢,٧٩٩	٢٦,٠٤٨	١٣٧,١٦٣	٩١,٨٦٧	٩٢,٩٢٤	٨٤,٥٩٤	٧٦,٠٦٨	٦٧,٠٩٥	٦٢,٦٥٠	الضرائب على السلع والخدمات ومنها
١٥,٤٨٨	١٢,٦٦٩	٦٢,٥٤٨	٤٢,٩٧٤	٣٩,٤٩٦	٣٧,١٧٤	٣١,٨٧٣	٣٠,٧١٢	٢٧,٦٠٥	الضريبة العامة على المبيعات
٥,٣٦٤	٤,٤٩١	٢٣,٣٩٤	١٤,٥٧٧	١٤,٠٣٨	١٥,٥٦٦	١٢,٩٢٣	١١,٧٣٥	٩,٥٤٢	سلع محلية
١٠,١٢٥	٨,١٧٨	٣٩,١٥٤	٢٨,٣٩٨	٢٥,٤٥٨	٢١,٦٠٧	١٨,٩٥٠	١٨,٩٧٧	١٨,٠٦٣	سلع مستوردة
٣,٣٦٥	٢,٧٨٦	١٧,٩٩٨	٩,٤٦٣	٩,٧٦٧	٩,١٤١	٩,٣٩١	٩,١٥٢	٨,٨٠٤	ضريبة المبيعات على الخدمات
٩,٨٨٢	٧,٠٢٠	٣٧,٨٥٩	٢٤,١٩٠	٣٠,٤٨٢	٢٥,٩٨٥	٢٣,١٢٢	١٥,٥١٦	١٤,٤٥١	ضرائب على سلع جدول رقم "١" محلية
١٥٥	١٨	٨٢	٣٧٤	٤٩	٧١	٥٥	٥٠	٢٣	ضرائب على سلع جدول رقم "١" المستورد
٣١١	٣١٦	١,٤٧٣	١,١٦٧	١,٠٩٢	٨٨٠	٨٧٣	٩١٧	١,٠٥٦	ضرائب على الخدمات الخاصة
٢,٠٣٨	١,٨٩٧	٧,٥٠٠	٦,٦٩٤	٥,٢٤٨	٥,٤٦٥	٥,٠٦٥	٥,٠٦٢	٥,١٦٥	ضرائب الدمغة (عدا دمغة الماهيات)
٦,٠٨٩	٤,١٦٨	٢٠,٦٩٤	١٧,٦٧٣	١٦,٧٧١	١٤,٧٨٨	١٣,٨٥٨	١٤,٧٠٢	١٤,٠٩١	الضرائب على التجارة الدولية (الجمارك) ومنها
٥,٨٠٦	٣,٩٥٢	١٩,٦٢٦	١٦,٩٣٥	١٥,٦٢٦	١٣,٩٥٥	١٢,٩٩٧	١٣,٢٤٢	١٣,٠٦٤	ضرائب جمركية قيمة
٣٣	٢٤٠	١٠,٦٠٨	١١,٠٦٢	٧,٢٠٨	٣,٦٩٤	٣,١٠٢	٣,٣٠٩	٣,٤٦٤	ضرائب أخرى

المصدر: وزارة المالية

١/ تعكس بيانات الموازنة بموجب القرار الجمهوري رقم ٦٥ لعام ٢٠١٤ .



المصدر: وزارة المالية

جدول (١٢ - ب) هيكل الإيرادات العامة
(الإيرادات غير الضريبية)

(مليون جنيه)

٢٠١٥/٢٠١٤	٢٠١٤/٢٠١٣	١/٢٠١٥/٢٠١٤	٢٠١٤/٢٠١٣	٢٠١٣/٢٠١٢	٢٠١٢/٢٠١١	٢٠١١/٢٠١٠	٢٠١٠/٢٠٠٩	٢٠٠٩/٢٠٠٨	
يوليو-أكتوبر	يوليو-أكتوبر	موازنة	فعليات						
٢٩,٥٢٣	٢٥,٥٨٦	١٨٤,٣٤٢	١٩٦,٤٩٩	٩٩,٢٠٣	٩٦,٢١٢	٧٣,٢١٤	٩٧,٦٢١	١١٩,٢٨٣	الإيرادات غير الضريبية
١٥١	٧,٠٢٥	٢٣,٤٩٢	٩٥,٨٥٦	٥,٢٠٨	١٠,١٠٤	٢,٢٨٧	٤,٣٣٣	٧,٩٨٤	المنح
١٢٣	٧,٠٠٢	٢٢,٨٥٤	٩٥,٤٩٧	٤,٨٢٠	٩,٣٣٩	٩٢٤	٣,٤٩٧	٧,٥٣٥	منح من حكومات أجنبية
٦,٦	٣,٤	٣٦٦	١٥٠	١١٢	٩٥	٣٩٢	٣٣٢	١٤٨	منح من منظمات دولية
٢١	١٩	٢٧٢	٢١٠	٢٧٥	٦٧٠	٩٧١	٥٠٣	٣٠١	أخرى ^{٢/}
٢٩,٣٧٢	١٨,٥٦١	١٦٠,٨٥٠	١٠٠,٦٤٢	٩٣,٩٩٦	٨٦,١٠٨	٧٠,٩٢٧	٩٣,٢٨٨	١١١,٢٩٩	ايرادات أخرى
٢١,٦٩٥	٨,٣٢٩	١١٦,٧٧٨	٥٦,٩٩٠	٥٦,٤٩٤	٥٥,٩٧٩	٤١,١٨٨	٥٤,٥٧١	٥٣,٣٩٥	عوائد الملكية
٢٣١	١٣٣	٧,١٥٨	٧٤٥	٨٣٧	١,٠٧٨	١,١٣٠	٣,٩٢٨	٤,٨٤٩	الفوائد المحصلة
٢٢٨	١٣٠	١,٩٤٨	٥٨٩	٦٩٨	٩٠٩	٩٧٩	٣,٧٧٢	٤,٥٨٨	على إعادة الإقراض (تشمل فوائد القروض الخارجية المعاد أقراضها من الخزنة العامة)
٢١,٣٥٣	٨,١١٣	٩٦,٤٣٩	٥٣,٩٦٦	٥١,٩٣٥	٥٢,٣٥٨	٤١,٣١٥	٤٣,١٨٦	٤٠,٣٥٦	أرباح الأسهم ومنها:
٤٢	٠	٤٢,٧٤٩	٢١,٨٠٩	١٨,٧٨٥	١٥,٠٢٧	٢١,٠١٠	٢٥,٥٤٦	٢١,٦٣٧	هيئة البترول
١٣,٤١٧	٣,٢٨٣	٢٢,٨٢٦	٩,٢٨٣	١١,٣١٧	١٥,٠١٢	٤٩٨	٢٠٥	٠	البنك المركزي
٥,٩٠٢	٤,٣٠٠	١٩,١٨٩	١٨,٠٨٤	١٦,٣٧٥	١٦,١١٨	١٥,٢٥٢	١٢,٧٢٩	١٣,٥٧٣	قناة السويس
٩٢٤	٣٠٤	٤,٣٠٢	١,٦٣٠	١,٩١٥	٢,٢٠٧	١,٢٨٧	١,٤٣١	١,٢٤٥	الهيئات الإقتصادية
٦٦٦	١٩٦	٣,٨١٩	٢,٣٦٢	٢,٩١١	٢,٩٨٧	٣,٢٦٣	٣,٠٩٩	٣,٨٧٣	شركات قطاع الأعمال العام
١١٠	٨٣	٦,٠٣١	٢,٠٣٤	٣,٣٦١	٣,٠٧٨	١,٦٥٥	٥,٨٩٩	٧,٥٣٦	عائد الإيجارات
٠	٠	٣,١٧٦	١,٧٣٧	٢,٩٣٣	٢,٨٠٠	١,٤٦٥	٢,٧٥٠	٣,٦٦٢	إتاوة البترول
٠	٠	٧,١٥٠	٢٤٥	٣٦١	-٥٣٤	-٢,٩١٢	١,٥٥٧	٦٥٥	عوائد ملكية أخرى
٥,٠٨٧	٨,٢٨١	٢١,٨٣١	٢٨,٤٩٩	٢٢,٧٣٣	١٧,٨١٩	١٧,٤٠٥	١٧,٢١٢	١٦,٢١٦	حصولية بيع السلع والخدمات
٥,٠٧٩	٨,٢٧٧	٢١,٨٠٢	٢٨,٤٧١	٢٢,٧٠٨	١٧,٧٨٩	١٧,٢٨٠	١٥,٩٧٧	١٤,٧٥٨	ايرادات الخدمات، ومنها:
٣,٥٩٠	٧,٢١٣	١٦,١٠٠	٢٤,٣٥٩	١٨,٩٤٦	١٤,٢٩٠	١٣,٧٤١	١٢,٢٦٨	١١,٤٦٨	موارد جارية من الصناديق والحسابات الخاصة ^{٣/ ٤/}
٨	٤	٢٩	٢٧	٢٥	٣٠	١٢٥	١,٢٣٥	١,٤٥٨	ايرادات بيع السلع، ومنها:
٠	٠	٠	٠	٠	٠	١٠٠	١,٢٠٠	-	حصولية فروق أسعار بيع الغاز الطبيعي
٢٠٩	١٢٠	٦٧٣	٥٤٦	٤٧٩	٥١٩	٦٤٠	٤٢١	٥٦٦	تعويضات وغرامات
٦٠	٣٦	٥٥٦	١,٠٦١	٦١٢	٦٧٣	٩١٦	٦٨٤	٥١٤	التحويلات الاختيارية
٤٤	٣٣	٥٥٥	٥٧٩	٣٨٣	٤٩٧	٦٧٦	٤٦٠	٣٩٣	جارية
١٦,٤	٢,٢	١	٤٨٢	٢٣٠	١٧٦	٢٤٠	٢٢٥	١٢٠	رأسمالية
٢,٣٢١	١,٧٩٦	٢١,٠١١	١٣,٥٤٧	١٣,٦٧٧	١١,١١٨	١٠,٧٧٩	٢٠,٤٠٠	٤٠,٦٠٨	ايرادات متنوعة
١,١٣٩	٩٦٤	٤,٤٦٥	٧,٣٢٩	٦,٨٧٢	٣,٥٢٧	٢,٨٦٥	٣,٣٧٣	٣١,٠٥٥	جارية
١,١٨٣	٨٣٢	١٦,٥٤٦	٦,٢١٩	٦,٨٠٦	٧,٥٩٢	٧,٩١٤	١٧,٠٢٧	٩,٥٥٤	رأسمالية، ومنها
٧٣٤	٣٩٦	٠,٠	٢,٩٩٠	٣,٣٦٣	٣,٢٥٤	٣,٥٨٠	٣,٠٨١	٣,٠٩١	نقص الرصيد المدين للدفعات المقدمة لتمويل الاستثمارات ^{٥/}
٣٢٢	٣٦٧	١٥,٩٩٧	٢,٧٠٩	٢,٦٩٠	٣,١٦٦	٤,٥٥٠	٥,٥٦٧	٤,٦٤٣	موارد ومصادر رأسمالية أخرى لتمويل الاستثمارات

المصدر: وزارة المالية

١/ تعكس بيانات الموازنة بموجب القرار الجمهوري رقم ٦٥ لعام ٢٠١٤ .

٢/ تشمل منح من جهات حكومية.

٣/ ايرادات الصناديق والحسابات الخاصة التابعة لجهات موازنة مثل الجامعات والمراكز الطبية المتخصصة والهيئات والمراكز البحثية، ويقابل هذه الإيرادات مصروفات بذات القيمة موزعة على أبواب الاستخدامات.

٤/ تشمل إيرادات إضافية بنسبة ١٠% من إجمالي الإيرادات الشهرية للصناديق والحسابات الخاصة، بالإضافة إلى نسبة مقدارها ٢٥% من أرصدة تلك الصناديق تؤوّل إلى وزارة المالية خلال العام المالي ٢٠١٤/٢٠١٣ فقط وفقاً للقانون رقم ١٩ لعام ٢٠١٣.

٥/ يعكس المبالغ التي تم دفعها مقدماً لتمويل مشروعات استثمارية خلال العام المالي السابق ولم يتم استخدامها خلال نفس العام، ومن ثم يتم قيد هذه المبالغ في العام المالي التالي كجزء من استثمارات ممولة ذاتياً تحت بند "الإيرادات المتنوعة".

جدول (١٣): توزيع الواردات والمتحصلات الجمركية بحسب التصنيف الوظيفي للواردات^{١/}
(مبنى على التصنيف الواسع للأمم المتحدة)

(مليون جنيه)

البند	الواردات السلعية					الإيرادات الجمركية ٢/				
	٢٠١١/١٠	٢٠١٢/١١	٢٠١٣/١٢	٢٠١٤/١٣	يوليو- أكتوبر ٢٠١٥/٢٠١٤	٢٠١١/١٠	٢٠١٢/١١	٢٠١٣/١٢	٢٠١٤/١٣	يوليو- أكتوبر ٢٠١٥/٢٠١٤
الإجمالي	٣٢٧,٠٢٦	٣٦٢,٨٨٩	٤٢٧,٩٩٣	٤٤٦,١٨٧	١٤٢,٨١٤	١٣,٨٥٧	١٤,٧٨٨	١٦,٧٧١	١٧,٥٧٩	٦,٠٩١
	(٣٦.٩)	(١١.٠)	(١٧.٩)	(٤.٣)	(٠.٤)	(٥.٤)	(٦.٧)	(٢٢.٨)	(٢٦.٩)	(٤٦.١)
١١١ سلع غذائية أولية للصناعة	٢٤,٦٢٨	٢٩,٢٨٦	٣١,٦٧٩	٢٤,٩٧٨	٨,٦٠٨	١٩,٢	٢٤.٠	٢٦	٢٤	٨
١١٢ سلع غذائية أولية للإستهلاك	٦,٦٠٠	٩,٠١٠	١٠,٣٣١	١١,٣٨٨	٣,٥٣٥	٣١	١٠.٢	١٢٣	١٢٣	٣٤
١٢١ سلع غذائية مصنعة للصناعة	١٢,٥٩٩	٢٦,٤٢٥	١٢,٤١١	٧,٥٤٩	٢,٦٤٩	٤١	٢٤	٢٦	٢٣	٨
١٢٢ سلع غذائية مصنعة للإستهلاك	١٥,٣١٠	١٩,٤٢٣	١٨,٧٥٩	١٥,٦٨١	٥,٣٢٦	١,٠٩٠	٤٢٥	٥٠٦	٤٦١	١٤٤
٢١ مستلزمات صناعية أولية	٢٨,٩٩٢	٣٣,٨٨٣	٣١,٦٤٧	٢٦,٥٥٢	٨,٩٣١	١٧٥	١٥٥	١٣٨	١٤٨	٥٦
٢٢ مستلزمات صناعية مصنعة	١٠٧,٤٧١	١٢٥,٢٥٦	١٣٨,٥٥٥	١٣٥,٦٩٩	٤٤,٣٩٤	٢,٣٣٤	٢,٤٣٩	٢,٣٧٨	٢,٤٦٠	٨٣٣
٣١ وقود وزيوت خام	٣,٦٧٠	٧,٢٠٥	٢٣,٢١٤	٤٨,٧٣١	١٣,٦٣٢	١٥٤	٠.٠	٠.٠	٠.٠	٠.٠
٣٢ وقود مصنع ووقود أخرى	١٦,٢٧٨	١٩,١٢١	٣١,٩٩٥	٤٢,٠٨٣	١٣,٠٩٠	٨٩٩	١,٢٦٨	١,٣٠٠	١,٤٩٣	٤٩٦
٤١ سلع رأسمالية عدا معدات النقل	٤٠,١٦٥	٢٧,٠٥١	٤٢,٥٢٧	٤٥,٨٤٥	١٤,٩٨٣	٨٥١	٧٦٨	٧٥٦	٨١١	٢٨٨
٤٢ قطع غيار وأجزاء سلع رأسمالية	١٧,٠٨٧	١٦,٢٠٩	٢٠,٤٠٣	٢٢,١٧٩	٧,٠٥١	٥٠٧	٥١٢	٥١٦	٥٢٨	١٧٨
٥١ سيارات الركوب	٧,٥٧٣	٧,٣١٦	٩,٠٩٨	٧,٤٠٨	٢,٥٥٤	٢,٣٨٨	٣,١٢٧	٢,٧١٨	٣,١٦٨	١,٣٠٩
٥٢ غيرها من السيارات	٩,٠٥٥	٧,٠٤٧	٨,٤٨٠	٧,٠٨٣	٢,٢٨١	٨٤٦	٧٩٤	٧٣٢	٨٠٧	٢٩٧
٥٣ قطع غيار وأجزاء لوسائل النقل	١٣,٦٤٥	١٣,٣٢٣	١٦,٧٨٤	١٦,٣٢٠	٥,٢٥٨	٦٣٤	٧٢٣	٧١٧	٧٤٠	٢٥٧
٦١ سلع إستهلاكية معمرة	٤,٦٢١	٤,٠٠١	٦,٠٩١	٦,٥٣٨	٢,١٠٩	٧٤٣	٦٥٢	٦٣٣	٦٦٦	٢٢٥
٦٢ سلع إستهلاكية نصف معمرة	٧,٠٩٤	٥,٩٤٤	٨,٦٠٤	٧,٥٦٢	٢,١٩١	١,١١٣	٦٣١	٧٥١	٨١٩	٣٠٠
٦٣ سلع إستهلاكية غير معمرة	١٢,٠٥٧	١٢,٢٥٦	١٧,٣٤٢	٢٠,٥٢٥	٦,٢٠١	٥٦٠	٢٦١	٣٦٤	٢٨٢	٦٤
٧ سلع أخرى	١٨٢	١٣٣	٧٥	٦٨	٢٢	١,٤٧٠	٢,٨٨٣	٥,٣٢٧	٥,٠٢٦	١,٥٩٤
ملاحظات										
إجمالي الواردات (مليون دولار)	٥٦,٢٨٨	٦٠,٤٩٢	٧١,٣٤٤	٧٤,٣٧٧	١٩,٩٨٢					
الإيرادات الجمركية/ الناتج المحلي الإجمالي ^{٣/}						١.٠	٠.٩	١.٠	٠.٩	٠.٣
الإيرادات الجمركية/إجمالي الإيرادات والمنح						٥.٢	٤.٩	٤.٩	٣.٩	٦.٠
الإيرادات الجمركية/ إجمالي الإيرادات الضريبية ^{٤/}						٧.٥	٧.٤	٧.٠	٦.٩	١١.٤

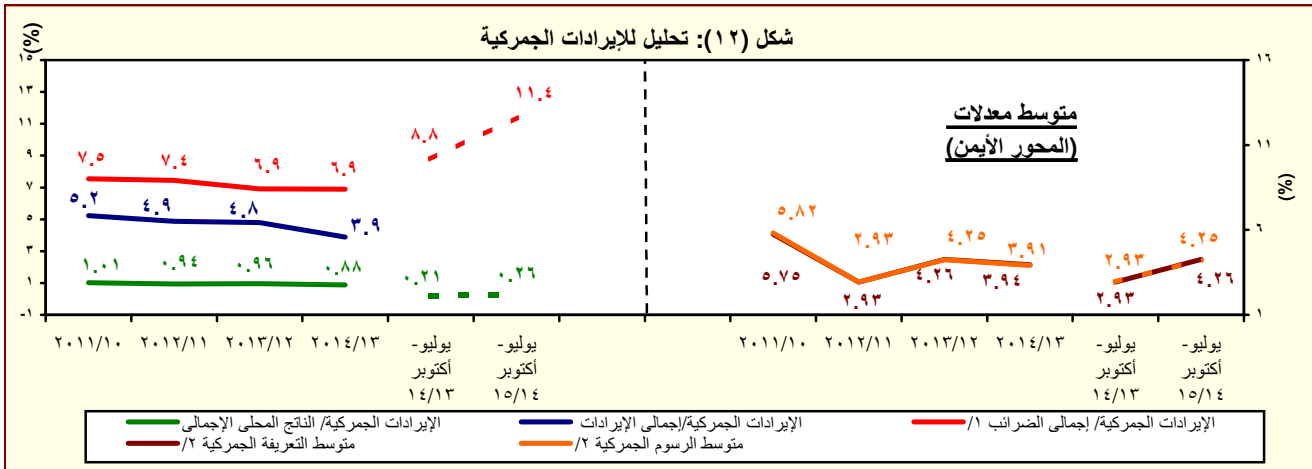
المصدر: وزارة المالية، مصلحة الجمارك المصرية
() معدل تغير سنوى.

١/ جملة المتحصلات لمصلحة الجمارك قد تختلف عن القيمة الاجمالية المعروضة عن متحصلات التجارة الدولية في جدول الموازنة العامة بسبب توزيع متحصلات مصلحة الجمارك على بنود الموازنة المختلفة، مثل الضرائب على التجارة الخارجية، الضرائب على السلع والخدمات، وضرائب أخرى.

٢/ تتضمن الإيرادات السيادية والجارية.

٣/ قامت وزارة التخطيط بتقدير قيمة الناتج المحلي الإجمالي لعام ٢٠١٣/٢٠١٤ بنحو ١٩٩٧.٦ مليار جنيه، مقارنةً بناتج محلى إجمالى قدره ١٧٥٣ مليار جنيه لعام ٢٠١٢/٢٠١٣. وتجدر الإشارة إلى أنه قد تم مراجعة تقديرات الناتج المحلي الإجمالي في ضوء النتائج النهائية التى تم إعلانها في ٢٠١٣/٢٠١٤، ليبلغ ٢٣٢١.١ مليار جنيه في عام ٢٠١٤/٢٠١٥.

٤/ إجمالي الضرائب التى تم تحصيلها من قبل المصالح الإيرادية (الضرائب على الدخل ، المبيعات، الجمارك، والضرائب العقارية).



المصدر: وزارة المالية، مصلحة الجمارك المصرية

١/ إجمالي الضرائب التى تم تحصيلها من قبل المصالح الإيرادية (الضرائب على الدخل ، المبيعات، الجمارك، والضرائب العقارية).

٢/ بالنسبة الى اجمالي الواردات.

جدول (١٤): هيكل المصروفات العامة^{١/٢}

(مليون جنيه)

٢٠١٥/٢٠١٤	٢٠١٤/٢٠١٣	١/٢٠١٥/٢٠١٤	٢٠١٤/٢٠١٣	٢٠١٣/٢٠١٢	٢٠١٢/٢٠١١	٢٠١١/٢٠١٠	٢٠١٠/٢٠٠٩	٢٠٠٩/٢٠٠٨	
يوليو-أكتوبر	يوليو-أكتوبر	موازنة	فعليات						
١٨٣,٧٣٧	١٥٤,٨٦٩	٧٨٩,٤٣١	٧٠١,٥١٤	٥٨٨,١٨٨	٤٧٠,٩٩٢	٤٠١,٨٦٦	٣٦٥,٩٨٧	٣٥١,٥٠٠	المصروفات
٦٦,٣٨٣	٥٧,١٢٦	٢٠٧,٢٤٣	١٧٨,٥٨٩	١٤٢,٩٥٦	١٢٢,٨١٨	٩٦,٢٧١	٨٥,٣٦٩	٧٦,١٤٧	الأجور والتعويضات للعاملين
٥٤,٧٩٥	٤٦,٩٥٩	١٧٢,٤٠٥	١٤٦,٨٧٠	١١٨,١٩٦	٩٩,٩٢٦	٧٨,٢٧٠	٧٠,٣٢١	٦٢,٦٥٨	الأجور والبدلات النقدية والعينية
٨,٩١٦	٨,٤٥٧	٣٠,٢٣٠	٢٦,٤٧١	٢٤,٠٠٦	١٩,٩٥٩	١٧,٩١٧	١٥,٨٤٠	١٥,١٥٧	الوظائف الدائمة
٧٧٥	٧١٠	٢,٣٩٤	٢,٥٩٠	١,٩٨٣	٢,١٢٤	١,٧٤٨	١,١٩١	٩٦٩	الوظائف المؤقتة
٢٩,٠١٧	٢٧,١٢٣	٨٥,٨٤٧	٧٥,٢٧٩	٦١,٢٩٣	٥٢,٧٢٩	٣٥,٠٩٣	٢٩,٩٤٠	٢٦,٧١٠	المكافآت
٧,٠١٧	٦,٤٤٦	٢٣,٩٨١	٢٢,١٧٢	١٧,٣١٧	١١,٢٠٧	٩,٩٨١	٩,٣٨١	٦,٢٢٣	بدلات نوعية
٨,٢٨٩	٣,٥٣١	٢٦,٩٢٥	١٧,٧٢٨	١١,٦٨١	١١,٣٩٧	١١,٣٩٦	١١,٧١٠	١١,٧٣٨	مزايا نقدية
٧٨١	٦٩١	٣,٠٢٨	٢,٦٣٠	١,٩١٥	٢,٥٠٩	٢,١٣٥	٢,٢٦٠	١,٨٦١	المزايا العينية
٦,١١٥	٥,٣٦١	١٩,٢٣١	١٦,٧٠٥	١٣,٦٧٥	١١,٥٨٩	٩,١٠٣	٧,٨٥٠	٧,٢١٠	المزايا التأمينية
٥,٤٣٥	٤,٧٨٤	١٦,٦٤٦	١٤,٧٩٢	١٢,١٠٠	١٠,٣٠٦	٨,٠٧٠	٦,٩٧٠	٦,٤١٢	حصة الحكومة في صندوق التأمين الاجتماعي للحكومة
٦٨٠	٥٧٧	٢,٥٨٥	١,٩١٢	١,٥٧٥	١,٢٨٣	١,٠٣٣	٨٨٠	٧٩٨	مزايا تأمينية أخرى
٦,٢٤٠	٥,٣٨٤	٣٣,٠٧٠	٢٧,٢٤٧	٢٦,٦٥٢	٢٦,٨٢٦	٢٦,١٤٨	٢٨,٠٥٩	٢٥,٠٧٢	شراء السلع والخدمات
٢,٥٥٣	٢,٠٥٢	١٤,٣٨٧	١٢,٠٨٤	١١,٩٩٤	١٠,٥٩٩	٩,٩٧٩	١١,٩٦٧	١١,٤٠٤	السلع ومنها
١,٣١٥	٩١٢	٧,٠٣١	٥,٨٤٠	٥,٧٠٤	٤,٢٩٩	٤,٠٣١	٤,١٤٩	٣,٤٨٢	المواد الخام
٢٦٩	٢٢٤	٩٨٦	٨٠٥	١,٠١٦	٩٥٥	٨٧١	١,٥٣٧	١,٠٤٦	وقود وزيوت وقوى محركة للتشغيل
٦٤٢	٦٧٤	٤,٥٨٣	٤,٠٢٠	٣,٩٥٧	٤,١٥٩	٣,٨٤٦	٤,٩٩٣	٥,٨٣١	مياه وانارة
٣,٣٠٥	٢,٩٣٣	١٣,٦١٦	١١,٧٨٦	١١,٢٩٧	١١,٥١٦	١٠,٧١٦	١١,٤٤٢	٩,٨٠٥	الخدمات ومنها
١,٠٠١	٨٢١	٤,٦٦٦	٣,٤٧٧	٣,٥٦٦	٣,١٩٤	٣,٣٣٦	٣,٤٢٨	٢,٩٢٥	نفقات الصيانة
٣٤٨	٤٣٠	١,٢٣٠	١,٣١٥	١,٣٧٠	١,١٨٥	٨٤٢	١,٢٦٤	١,٠٩٤	نفقات طبع ودوريات وحقوق تأليف
٩٨١	٧٣١	٢,٩٠٥	٢,٥٤١	٢,٣٢٩	٢,١٠٦	٢,١١٢	١,٩٠٠	١,٣٤٩	نقل وانتقالات عامة
٧٤٢	٨٢٨	٢,٨٤٢	٣,٢٤٣	٢,٩٩٤	٣,٨٥٠	٣,١٣٣	٣,٤٥٩	٣,١٥٨	نفقات خدمية متنوعة ^{٣/}
٣٨٣	٣٩٩	٥,٠٦٧	٣,٣٧٨	٣,٣٦١	٤,٧١١	٥,٤٥٣	٤,٦٥٠	٣,٨٦٤	أخرى

المصدر: وزارة المالية، مصلحة الضرائب المصرية

١/ تعكس بيانات الموازنة بموجب القرار الجمهوري رقم ٦٥ لعام ٢٠١٤ .

٢/ التبيويب يتفق مع معايير صندوق النقد الدولي والمعروفة بـ GFS ٢٠٠١ على أساس نقدي.

٣/ يشمل مصروفات خدمية أخرى متنوعة، من أهمها نفقات تنفيذ الأحكام القضائية.

جدول (١٤): هيكل المصروفات العامة (تابع)

(مليون جنيه)

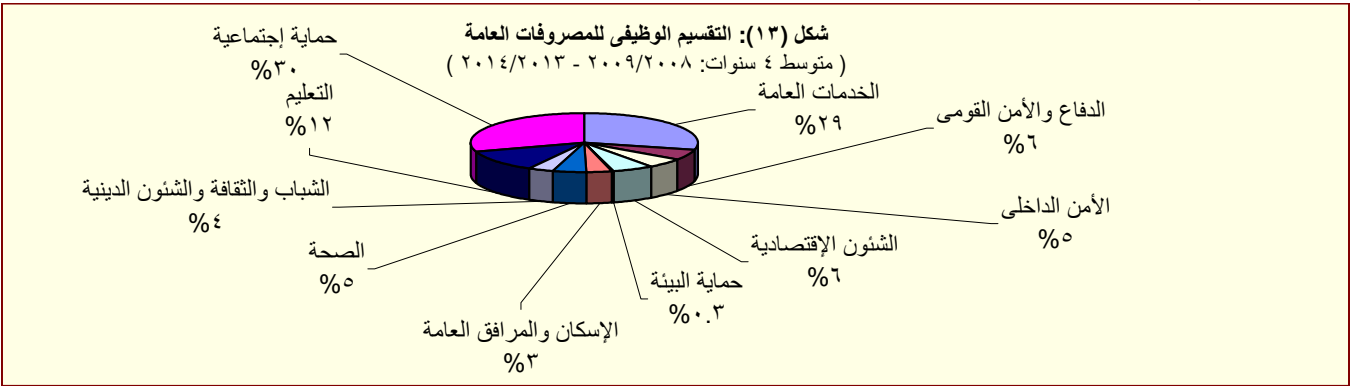
٢٠١٥/١٤	٢٠١٤/١٣	٢٠١٥/٢٠١٤	٢٠١٤/١٣	٢٠١٣/١٢	٢٠١٢/١١	٢٠١١/١٠	٢٠١٠/٠٩	٢٠٠٩/٠٨	
يوليو-أكتوبر	يوليو-أكتوبر	موازنة	فعليات						
٥٥,٠٣٥	٥٠,٣٠٢	١٩٩,٠١١	١٧٣,١٥٠	١٤٦,٩٩٥	١٠٤,٤٤١	٨٥,٠٧٧	٧٢,٣٣٣	٥٢,٨١٠	الفوائد ومنها:
١,٨٠٣	١,٦٨٠	٨,١٣٦	٤,٩٩٦	٣,٨٩٦	٣,٤١٨	٣,٤١٦	٢,٨٤٠	٣,٥٩٨	فوائد خارجية
٤٦,٣٩٣	٤٣,١٦٥	١٦٩,١٢١	١٤٨,٧٩٨	١٢٥,١٣١	٨٤,٤٥٥	٦١,١٣٤	٥٣,١٢٨	٣٢,٦٧٢	فوائد محلية (لغير الحكوميين)
٦,٨٢٧	٥,٤٥٥	٢١,٥٥٥	١٩,١٤٣	١٧,٨٣٦	١٦,٤٢٠	٢٠,٤٠٠	١٦,١٧٨	١٦,٤٠٣	فوائد محلية (لوحدة الحكومة العامة)
١٢	٢.١	١٩٩	٢١٣	١٣٣	١٤٨	١٢٧	١٨٧	١٣٨	أخرى
٣٢,٦٦٣	٢٤,٩٦٧	٢٣٣,٨٥٣	٢٢٨,٥٧٩	١٩٧,٠٩٣	١٥٠,١٩٣	١٢٣,١٢٥	١٠٢,٩٧٤	١٢٧,٠٣٣	الدعم والمنح والمزايا الإجتماعية
١٣,٩٣٢	١٢,٣٤١	١٧٨,٦٥٤	١٨٧,٦٥٩	١٧٠,٨٠٠	١٣٤,٩٦٣	١١١,٢١١	٩٣,٥٧٠	٩٣,٨٣٠	الدعم
١٣,٥٢٣	١١,٩٤١	١٧٧,٠٠٤	١٨٦,١٣٢	١٦٨,٩٧٨	١٣١,٨٨٥	١٠٨,٣١٦	٩١,٢١٦	٩١,١٨٥	لمؤسسات حكومية غير مالية، ومنها:
٩,٥١٧	٥,٢١٤	٣١,٥٥٧	٣٥,٤٩٣	٣٢,٥٥١	٣٠,٢٨٢	٣٢,٧٤٣	١٦,٨١٩	٢١,٠٧٢	دعم السلع التموينية
.	.	١٠٠,٢٥١	١٢٦,١٨٠	١٢٠,٠٠٠	٩٥,٥٣٥	٦٧,٦٨٠	٦٦,٥٢٤	٦٢,٧٠٣	دعم السلع البترولية
٤٠.٩	٤٠.٠	١,٦٥٠	١,٥٢٧	١,٨٢٢	٣,٠٧٨	٢,٨٩٥	٢,٣٥٤	٢,٦٤٥	لمؤسسات مالية حكومية
٢,٢٣٤	١,١٨٥	٥,٩٤٠	٥,١٩٠	٥,٠١٤	٥,٣٠٥	٥,٣١٩	٤,٣٨٠	٤,٢١٣	المنح
٦	٦١	٧٣	٢٣٩	١٤٥	٢١٩	٢٠٠	١٢٨	١٦٩	للحكومات الأجنبية
٠.٢	٠.٢	٠.٢	٠.٢	٠.٤	٠.٢	١.٢	-	-	للمؤسسات الدولية
٢,٢٢٩	١,١٢٣	٥,٨٦٧	٤,٩٥١	٤,٨٦٩	٥,٠٨٥	٥,١١٨	٤,٢٥٢	٤,٠٤٤	لجهات الحكومة العامة
١٦,٢٦٠	١١,٢١٣	٤٤,٩٩٥	٣٥,٢٠٠	٢٠,٧٧٨	٩,٣٦٧	٦,١١٨	٤,٤٨٣	٢٨,٧٠٧	مزايا إجتماعية
٢,٢٢٧	١,٣٤١	١٠,٨٣١	٥,٠٩٦	٣,٧٥٣	٢,٥٨١	٢,٠٤٨	١,٤٦٤	١,٢٣٦	مزايا الأمان الإجتماعى
١٣,٨٣٩	٩,٧٣٤	٣٣,٢١٣	٢٩,٢٠٠	١٦,٣٥٢	٦,٢٠٠	٣,٤٣٨	٢,٤٠٠	٢٦,٨٠٥	مساعداة إجتماعية ^{١/}
١٣٢	١٠.٦	٨١٢	٧٣٣	٥٨٧	٥١٦	٥٧٢	٥٧٠	٦٢٥	نفقات خدمية لغير العاملين
٦٢	٣٢	١٣٩	١٧١	٨٧	٧٠	٦٠	٤٩	٤١	مزايا إجتماعية للعاملين
١٤,٥٣٩	١١,٢٢٩	٤٩,٠٦٥	٤١,٠٦٨	٣٤,٩٧٥	٣٠,٧٩٦	٣١,٣٦٤	٢٨,٩٠١	٢٧,٠٠٧	المصروفات الأخرى
٩٨٨	٧٣٤	٤,٦٢٥	٥,٩٧٦	٣,٨٣٠	٣,٠٢٦	٣,٣٦٥	٣,٩٠٩	٣,٩٠٩	جارية
١٩	١٥	٨٠	١٢٤	٩٢	٥٨	٦٧	٧٤	١٠٠	ضرائب ورسوم
٥٧	٤١	٣٨٠	٢٢٨	٣١٤	٣٤٥	١٦٢	٢٤٦	٢٥٦	اقتراكات
٩١٢	٦٧٩	٤,١٦٥	٥,٦٢٤	٣,٤٢٤	٢,٦٢٣	٣,١٣٦	٣,٥٨٩	٣,٥٥٣	اخرى متنوعة
١٣,٥٥٠	١٠,٤٩٤	٤٤,٤٤٠	٣٥,٠٩٢	٣١,١٤٥	٢٧,٧٧٠	٢٨,٠٠٠	٢٤,٩٩٢	٢٣,٠٩٨	المصروفات الأخرى الإجمالية والإحتياطيات العامة ^{٢/}
٨,٨٧٨	٥,٨٦٢	٦٧,١٨٩	٥٢,٨٨٢	٣٩,٥١٦	٣٥,٩١٨	٣٩,٨٨١	٤٨,٣٥٠	٤٣,٤٣٠	شراء أصول غير مالية (الاستثمارات)
٨,٠٩٤	٥,٤٠٣	٦٠,٨١١	٣٨,٤٣٧	٣١,٩٣١	٢٨,٩٩٧	٣٣,٣٠٣	٣٩,٢٠٥	٣٤,٦٥٤	الأصول الثابتة
٧,٩٩٢	٥,٣٠١	٥٩,٨١٤	٣٧,٩٠٩	٣١,٤٠٤	٢٨,٣٩٨	٣٢,٦٤٨	٣٨,٦٢٢	٣٤,١٦١	استثمار مباشر (شامل الرسوم الجمركية)
١٠.٢	١٠.٢	٩٩٧	٥٢٨	٥٢٦	٥٩٩	٦٥٥	٥٨٣	٤٩٣	نفقات إيرادية مزجلة (تشغيل)
١٤٩	٥٢	١,٣٤٩	٨٦٩	٨٠.٩	٥٨٣	٥٠.٨	٦٨٠	٤٤٨	الأصول غير المنتجة
٦٣٥	٤٠.٨	٤,٠٢٩	١٣,٥٧٦	٦,٧٧٧	٦,٣٣٧	٦,٠٧٠	٨,٤٦٥	٨,٣٢٩	أخرى

المصدر: وزارة المالية

١/ تعكس بيانات الموازنة بموجب القرار الجمهوري رقم ٦٥ لعام ٢٠١٤ .

٢/ يعكس مساهمات الخزانة فى صناديق المعاشات.

٣/ يتضمن الإنفاق على الدفاع والأمن القومى.



المصدر: وزارة المالية