

# القسم الرابع

## مؤشرات المالية العامة

ملخص المعاملات المالية للحكومة-----	٢٥	جدول (١٠)
ملخص المعاملات الرئيسية للموازنة العامة : القطاع الحكومي -----	٢٦-٢٧	جدول (١١)
هيكل الإيرادات العامة (الإيرادات الضريبية)-----	٢٨	جدول (١٢ -أ)
هيكل الإيرادات العامة (الإيرادات غير الضريبية)-----	٢٩	جدول (١٢ -ب)
توزيع المتحصلات الجمركية بحسب التصنيف الوظيفي للواردات -----	٣٠	جدول (١٣)
هيكل المصروفات العامة-----	٣١-٣٢	جدول (١٤)

جدول ( ١٠ ): ملخص المعاملات المالية للحكومة

(مليون جنيه)

موازنة	٢٠٢٠/٢٠١٩	٢٠١٩/٢٠١٨	٢٠١٨/٢٠١٧	٢٠١٧/٢٠١٦	٢٠١٦/٢٠١٥		٢٠١٥/٢٠١٤		
	فعلى	فعلى	فعلى	فعلى	قطاع الموازنة	قطاع الحكومة العامة	قطاع الموازنة	قطاع الحكومة العامة	
قطاع الموازنة	قطاع الموازنة	قطاع الموازنة	قطاع الموازنة	قطاع الموازنة	قطاع الموازنة	قطاع الموازنة	قطاع الموازنة	قطاع الموازنة	
إجمالي الإيرادات	٩٧٥,٤٢٩	٩٤١,٩١٠	٨٢١,١٣٤	٦٥٩,١٨٤	٥٤٩,٠٨٠	٤٩١,٤٨٨	٥٣٨,٣٧٨	٤٦٥,٢٤١	
الإيرادات الضريبية	٧٣٩,٦٣٢	٧٣٦,١٢١	٦٢٩,٣٠٢	٤٦٢,٠٠٧	٣٥٢,٣١٥	٣٥٢,٣١٥	٣٠٥٩٥٧	٣٠٥,٩٥٧	
المنح	٥,٢٦٣ <sup>/٨</sup>	٢,٦٠٩	٣,١٩٤	١٧,٦٨٣ <sup>/٦</sup>	٣,٥٤٣	٣,٥٤٣	٢٥٤٣٧	٢٥,٤٣٧	
إيرادات أخرى	٢٣٠,٥٣٤ <sup>/٩</sup>	٢٠٣,١٨١	١٨٨,٦٣٩	١٧٩,٤٩٤	١٩٣,٢٢٢	١٣٥,٦٣٠	٢٠,٦٩٨٤	١٣٣,٨٤٧	
إجمالي المصروفات	١,٤٣٤,٧٢٣	١,٣٦٩,٨٧٠	١,٢٤٤,٤٠٨	١,٠٣١,٩٤١	٨٨٦,٧٧٤	٨١٧,٨٤٤	٨٠٥,٩٢٩	٧٣٣,٣٥٠	
الأجور و تعويضات العاملين	٢٨٨,٧٧٣	٢٦٦,٠٩١	٢٤٠,٠٥٤	٢٢٥,٥١٣	٢١٦,١٥٣	٢١٣,٧٢١	٢٠٠,٩٣٣	١٩٨,٤٦٨	
شراء السلع والخدمات	٦٩,٨٧١	٦٢,٣٦٥	٥٣,٠٨٨	٤٢,٤٥٠	٣٥,٩٣٦	٣٥,٦٦٢	٣١٥٨٠	٣١,٢٧٦	
الفوائد	٥٦٨,٤٢١	٥٣٣,٠٤٥	٤٣٧,٤٤٨	٣١٦,٦٠٢	٢٢٥,١٩٥	٢٤٣,٦٣٥	١٧٩,٠٣٥	١٩٣,٠٠٨	
الدعم والمنح والمزايا الإجتماعية	٢٢٩,٢١٤	٢٨٧,٤٦١	٣٢٩,٣٧٩	٢٧٦,٧١٩	٢٨٥,٥٤٤	٢٠١,٠٢٤	٢٨٢١١٦	١٩٨,٥٦٩	
المصروفات الأخرى	٨٦,٨٠٣	٧٧,٥٦٥	٧٤,٧٥٨	٦١,٥١٧	٥٤,٥٨٠	٥٤,٥٥١	٥٠٣٤٨	٥٠,٢٧٩	
شراء أصول غير مالية (الاستثمارات)	١٩١,٦٤٢	١٤٣,٣٤٢	١٠٩,٦٨٠	١٠٩,١٤١	٦٩,٣٦٥	٦٩,٢٥٠	٦١٩١٧	٦١,٧٥٠	
الميزان النقدي <sup>/٣</sup>	-٤٥٩,٢٩٤	-٤٢٧,٩٦٠	-٤٢٣,٢٧٤	-٣٧٢,٧٥٧	-٣٣٧,٦٩٤	-٣٢٦,٣٥٦	-٢٦٧,٥٥١	-٢٦٨,١٠٩	
صافي حيازة الأصول المالية	٣,٤٨١	١,٩٩١	٩,٣٠٦	٦,٨٣٣	٣٢,٦٥٥	١٣,١٣٩	١٦٧٦٣	١١,٣٢١	
الميزان الكلى	-٤٦٢,٧٧٥	-٤٢٩,٩٥١	-٤٣٢,٥٨٠	-٣٧٩,٥٩٠	-٣٧٠,٣٤٩	-٣٣٩,٤٩٥	-٢٨٤,٣١٤	-٢٧٩,٤٣٠	
ملاحظات									
الميزان الكلى / الناتج المحلي (%) <sup>/٤</sup>	-٨.٠	-٨.١	-٩.٧	-١٠.٩	-١٣.٧	-١٢.٥	-١١.٦	-١١.٤	
الميزان الأولى / الناتج المحلي (%) <sup>/٤</sup>	١.٨	١.٩	٠.١	-١.٨	-٥.٤	-٣.٥	-٤.٣	-٣.٥	
إجمالي الإيرادات / الناتج المحلي (%) <sup>/٤</sup>	١٦.٨	١٧.٧	١٨.٥	١٩.٠	٢٠.٣	١٨.١	٢٢.٠	١٩.٠	
إجمالي المصروفات / الناتج المحلي (%) <sup>/٤</sup>	٢٤.٧	٢٥.٧	٢٨.٠	٢٩.٧	٣٢.٧	٣٠.٢	٣٣.٠	٣٠.٠	

المصدر: وزارة المالية

١/ يشمل قطاع موازنة الجهاز الإدارى و المحليات، والهيئات الخدمية العامة.

٢/ تشمل المعاملات المالية لكل من أجهزة الموازنة العامة، وبنك الإستثمار القومى، وصناديق التأمين والمعاشات ، ومع مراعاة إستبعاد كافة المعاملات البيئية للجهات الثلاث لمنع إزدواجية الحساب.

٣/ العجز الكلى مطروح منه صافى حيازة الأصول المالية.

٤/ تم مراجعة تقديرات الناتج المحلى الإجمالى لتصبح ٥٣٢٢.٣ مليار جنيه فى عام ٢٠١٩/٢٠١٨ بدلاً من تقديرات سابقة بنحو ٥٢٥٠.٩ مليار جنيه. فى حين تم مراجعة الناتج المحلى الإجمالى للسنة المالية ٢٠٢٠/٢٠١٩ إلى نحو ٥٨٢٠ مليار جنيه بدلاً من ٥٩٦٠.٩ مليار جنيه وذلك وفقاً لآخر أرقام منشورة لوزارة التخطيط والتنمية الإقتصادية.

٥/ تنشر وزارة المالية بيانات أداء الحكومة العامة للعام المالى ٢٠١٤/٢٠١٥ للمرة الأولى، وذلك بعد القيام بتدقيق البيانات مع الجهات المعنية والتي تدخل ضمن نطاق الحكومة العامة.

٦/ ترجع الزيادة فى المنح فى الأساس نتيجة لتلقى منح رأسمالية من دولة الإمارات لتمويل الاستثمارات خلال العام المالى ٢٠١٦/٢٠١٧.

٧/ تمكّن بيانات الموازنة العامة للدولة بموجب قانون ربط الموازنة رقم ٨٥ لعام ٢٠٢٠.

٨/ ترجع الزيادة فى المنح فى الأساس نتيجة لزيادة المنح من جهات حكومية لتمويل الإستثمارات.

٩/ ترجع الزيادة فى الإيرادات الأخرى فى الأساس نتيجة لزيادة الإيرادات الجارية والرأسمالية، ويمثّل جزء منها إيرادات لسنوات سابقة والجزء الآخر موارد ومصادر رأسمالية لتمويل الإستثمارات.

جدول (١١) القطاع الحكومي : ملخص المعاملات الرئيسية للموازنة العامة <sup>٢/١</sup>

(مليون جنيه)

								٢٠٢٠/٢٠٢١		
٢٠٢١/٢٠٢٠	٢٠٢٠/٢٠١٩	٢٠٢٠/٢٠١٩	٢٠١٩/٢٠١٨	٢٠١٨/٢٠١٧	٢٠١٧/٢٠١٦	٢٠١٦/٢٠١٥	٢٠١٥/٢٠١٤	موازنة		
يوليو-ابريل	يوليو-ابريل			قطيحات						
٨٣٦,٤٢٣	٧١٥,٠٤٣	٩٧٥,٤٢٩	٩٤١,٩١٠	٨٢١,١٣٤	٦٥٩,١٨٤	٤٩١,٤٨٨	٤٦٥,٢٤١	١,٢٨٨,٧٥٣	إجمالي الإيرادات	
٦٢٨,٩٥٤	٥٤٥,٣٩٧	٧٣٩,٦٣٢	٧٣٦,١٢١	٦٢٩,٣٠٢	٤٦٢,٠٠٧	٣٥٢,٣١٥	٣٠٥,٩٥٧	٩٦٤,٧٧٧	الإيرادات الضريبية	
٢٤٢,٥٣٨	١٩٨,٣٠١	٢٨٦,٩٠٧	٢٥٠,٠٨٠	٢٠٧,٢٣٠	١٦٦,٨٩٧	١٤٤,٧٤٣	١٢٩,٨١٨	٣٥١,٥٨٥	الضريبة على الدخل	
٥٩,١١٧	٤٢,٤٢٧	٥٩,٥٩٦	٥٨,٩٠٧	٥١,٤١٠	٣٦,٥٣٩	٢٧,٩٩٠	٢١,١٠٧	٧٠,٨٦١	الضرائب على الممتلكات	
٢٩٧,٩٢٢	٢٧٥,٥٤٩	٣٢٩,٩٧٩	٣٥٠,٥٧٦	٢٩٤,٢٥٧	٢٠٨,٦٢٤	١٤٠,٥٢٥	١٢٢,٩٣٠	٤٦٩,٥٩٨	ضريبة القيمة المضافة	
٢٩,٣٢٣	٢٩,١٢١	٣٢,٥٧٢	٤٢,٠٢٠	٣٧,٩٠٨	٣٤,٢٥٥	٢٨,٠٩١	٢١,٨٦٧	٤٤,٥٠٤	الضرائب على التجارة الدولية (الجمارك)	
٥٤	.	٣٠,٥٧٩	٣٤,٥٣٨	٣٨,٤٩٧	١٥,٦٩١	١٠,٩٦٦	١٠,٢٣٥	٢٨,٢٢٩	ضرائب أخرى	
٢٠٧,٤٦٩	١٦٩,٦٤٧	٢٣٥,٧٩٦	٢٠٥,٧٩٠	١٩١,٨٣٣	١٩٧,١٧٧	١٣٩,١٧٣	١٥٩,٢٨٤	٣٢٣,٩٧٥	الإيرادات غير الضريبية	
٨١٦	٤,٠٣٤	٥,٢٦٣	٢,٦٠٩	٣,١٩٤	١٧,٦٨٣	٣,٥٤٣	٢٥,٤٣٧	٢,٢٠٩	المنح	
٤٥٠	٦٠٢	١,٠٠٧	١,١٠٠	١,٠٠٦	١٧,٠٤٠	٣,٢٣٦	٢٤,٩٤٢	١,٨٣١	من حكومات أجنبية	
١٦٦	١١٥	٧٩٨	٧٤٧	٩٠٨	٣٥٤	١٦٩	٣٠٢	٣٥٦	من منظمات دولية	
٢٠٠	٣,٣١٧	٣,٤٥٧	٧٦١	١,٢٨٠	٢٨٩	١٣٧	١٩٤	٢٢	من جهات حكومية	
٢٠٦,٦٥٣	١٦٥,٦١٣	٢٣٠,٥٣٤	٢٠٣,١٨١	١٨٨,٦٣٩	١٧٩,٤٩٤	١٣٥,٦٣٠	١٣٣,٨٤٧	٣٢١,٧٦٦	إيرادات أخرى	
٥٩,٠٢٤	٦٢,٣٤٣	٦٥,٥١٩	٧٠,٣٥٤	٦٩,١١٦	٩١,١٤١	٦٩,٤٥٢	٨١,٤٦٣	١٠٨,٦٢٣	عوائد الملكية	
٤٧,٦٠٤	٤٩,٩٠٩	٥٨,٨٠٩	٥٣,٥٦٥	٥١,٤٣٣	٣٨,٠٥٨	٢٩,٠٥٢	٢٦,٤٥٧	٦٩,٢٦٥	حصيلة بيع السلع والخدمات	
١,١٧١	٢,٠٣٢	٢,٠٨١	١,٥٢٧	١,٠١٢	١,٩٦٨	١,٣٨١	٨٤٢	١,٩١٢	تعويضات وغرامات	
٩,٠٣	٧٨٦	٢,٢٦٢	٢,٣١٦	٢,١٤٣	٢,٩٥٦	١,٤٥٥	٩٠١	١,١٥٨	تحويلات اختيارية	
٩٧,٩٥١	٥٠,٥٤٢	١٠١,٨٦٣	٧٥,٤١٩	٦٤,٩٣٥	٤٥,٣٧١	٣٤,٢٩٠	٢٤,١٨٤	١٤٠,٨٠٨	أخرى	
١,٢٠٩,٣٨٧	١,٠٦٦,٤٩٢	١,٤٣٤,٧٢٣	١,٣٦٩,٨٧٠	١,٢٤٤,٤٠٨	١,٠٣١,٩٤١	٨١٧,٨٤٤	٧٣٣,٣٥٠	١,٧١٣,١٧٨	إجمالي المصروفات	
٢٦٦,٠٦٦	٢٤١,٠٢٣	٢٨٨,٧٧٣	٢٦٦,٠٩١	٢٤٠,٠٥٤	٢٢٥,٥١٣	٢١٣,٧٢١	١٩٨,٤٦٨	٣٣٥,٠٠٠	الأجور وتعويضات العاملين	
٥١,٧٦١	٤٩,٨٩٣	٦٩,٨٧١	٦٢,٣٦٥	٥٣,٠٨٨	٤٢,٤٥٠	٣٥,٦٦٢	٣١,٢٧٦	١٠٠,٢٠٠	شراء السلع والخدمات	
٤٢٨,٢٠٠	٤٠٧,٣٠٩	٥٦٨,٤٢١	٥٣٣,٠٤٥	٤٣٧,٤٤٨	٣١٦,٦٠٢	٢٤٣,٦٣٥	١٩٣,٠٠٨	٥٦٦,٠٠٠	الفوائد	
٩٨٠,٣٠٨	١٧٧,١٦٧	٢٢٩,٢١٤	٢٨٧,٤٦١	٣٢٩,٣٧٩	٢٧٦,٧١٩	٢٠١,٠٢٤	١٩٨,٥٦٩	٣٢٦,٢٨٠	الدعم والمنح والمزايا الإجتماعية	
٧٧,٨٢٣	٦٧,٧٩٩	٨٦,٨٠٣	٧٧,٥٦٥	٧٤,٧٥٨	٦١,٥١٧	٥٤,٥٥١	٥٠,٢٧٩	١٠٥,٠٠٠	المصروفات الأخرى	
١٠١/١٨٢,١٨٠	١٢٣,٣٠١	١٩١,٦٤٢	١٤٣,٣٤٢	١٠٩,٦٨٠	١٠٩,١٤١	٦٩,٢٥٠	٦١,٧٥٠	٢٨٠,٦٩٨	شراء أصول غير مالية (الاستثمارات)	
٣٧٢,٩٦٥	٣٥١,٤٤٩	٤٥٩,٢٩٤	٤٢٧,٩٦٠	٤٢٣,٢٧٤	٣٧٢,٧٥٧	٣٢٦,٣٥٦	٢٦٨,١٠٩	٤٢٤,٤٢٥	الميزان النقدي <sup>٥</sup>	
٦,٧٦١	٤,٩٧٤	٣,٤٨١	١,٩٩١	٩,٣٠٦	٦,٨٣٣	١٣,١٣٩	١١,٣٢١	٧,٦٦٩	صافي حيازة الأصول المالية	
٣٧٩,٧٢٦	٣٥٦,٤٢٣	٤٦٢,٧٧٥	٤٢٩,٩٥١	٤٣٢,٥٨٠	٣٧٩,٥٩٠	٣٣٩,٤٩٥	٢٧٩,٤٣٠	٤٣٢,٠٩٤	الميزان الكلي	
ملاحظات										
٥.٩-	٦.١-	٨.٠-	٨.١-	٩.٧-	١٠.٩-	١٢.٥-	١١.٤-	٦.٣-	الميزان الكلي/ الناتج المحلي الإجمالي (%) <sup>٦</sup>	
٠.٨	٠.٩	١.٨	١.٩	٠.١	١.٨-	٣.٥-	٣.٥-	٢.٠	الميزان الأولي/ الناتج المحلي الإجمالي (%) <sup>٦</sup>	
١٣.١	١٢.٣	١٦.٨	١٧.٧	١٨.٥	١٩.٠	١٨.١	١٩.٠	١٨.٨	الإيرادات/ الناتج المحلي الإجمالي (%) <sup>٦</sup>	
١٨.٩	١٨.٣	٢٤.٧	٢٥.٧	٢٨.٠	٢٩.٧	٣٠.٢	٣٠.٠	٢٥.٠	المصروفات/ الناتج المحلي الإجمالي (%) <sup>٦</sup>	

المصدر: وزارة المالية.

١/ يشمل قطاع موازنة الجهاز الإدارى والمحليات، والهيئات الخدمية العامة.

٢/ تم إعادة تويب عمليات الموازنة العامة لتتفق مع معايير صندوق النقد الدولي والمعروفة بـ GFS ٢٠٠١ (على أساس نقدي).

٣/ تعكس بيانات الموازنة العامة للدولة بموجب قانون ربط الموازنة رقم ٨٥ لعام ٢٠٢٠.

٤/ يرجع الانخفاض في الإيرادات غير الضريبية إلى تراجع الموارد الاستثنائية من المنح لتبلغ حوالى ٢٥.٤ مليار جنيه فقط خلال العام المالى ٢٠١٤/٢٠١٥، وذلك مقابل منح بلغت نحو ٩٥.٩ مليار جنيه خلال العام المالى ٢٠١٣/٢٠١٤.

٥/ العجز الكلى مطروح منه صافي حيازة الأصول المالية.

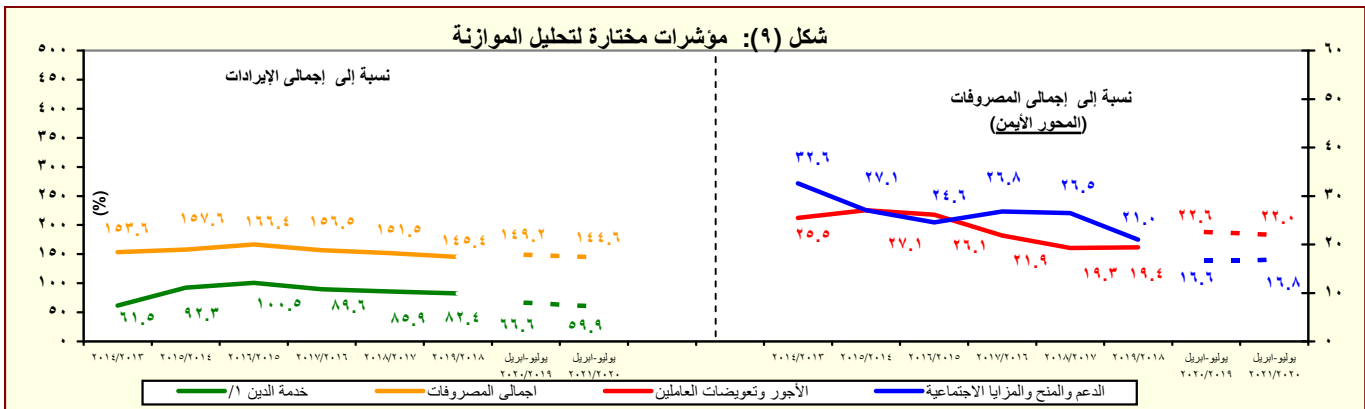
٦/ تم مراجعة تقديرات الناتج المحلي الإجمالي لتصبح ٥٣٢٢.٣ مليار جنيه في عام ٢٠١٨/٢٠١٩ بدلاً من تقديرات سابقة بنحو ٥٢٥٠.٩ مليار جنيه. في حين تم مراجعة الناتج المحلي الإجمالي للسنة المالية ٢٠١٩/٢٠٢٠ إلى نحو ٥٨٢٠ مليار جنيه بدلاً من ٥٩٦٠.٩ مليار جنيه وذلك وفقاً لأخر أرقام منشورة لوزارة التخطيط والتنمية الاقتصادية.

٧/ ترجع الزيادة في المنح في الأساس نتيجة لتلقى منح رأسمالية من دولة الإمارات لتمويل الاستثمارات خلال العام المالى ٢٠١٦/٢٠١٧.

٨/ ترجع الزيادة في الإيرادات الأخرى في الأساس نتيجة لزيادة المتحصلات لكل من الإيرادات المتنوعة الجارية والرأسمالية، متمثلة في متحصلات خاصة باستحوذات في الشركات العامة، وإيرادات خاصة ببيع الأصول غير المنتجة مثل الاراضى، وتمويل استثمارات، وبعض المتحصلات الأخرى عن السنة السابقة.

٩/ ترجع الزيادة في الدعم والمنح والمزايا الاجتماعية في الأساس نتيجة زيادة المساعدات الاجتماعية خاصة مساهمات الخزانة في صناديق المعاشات في ضوء تطبيق قانون التأمينات الإجتماعية والمعاشات الجديد رقم ١٤٨ لعام ٢٠١٩.

١٠/ ترجع الزيادة في شراء أصول غير مالية (الاستثمارات) في ضوء زيادة الاستثمارات المباشرة خاصة للإنشاءات وشراء الأصول والمعدات والمباني غير السكنية في إطار توجهات الدولة لتطوير البنية التحتية كما تشمل سداد مستحقات المقاولون. فضلاً عن زيادة مخصصات شراء الأصول غير المنتجة خاصة لشراء الأراضى.



المصدر: وزارة المالية

١/ تشمل الفوائد والأقساط المدفوعة (بدون متأخرات).

جدول (١٢ - أ) هيكل الإيرادات العامة  
(الإيرادات الضريبية )

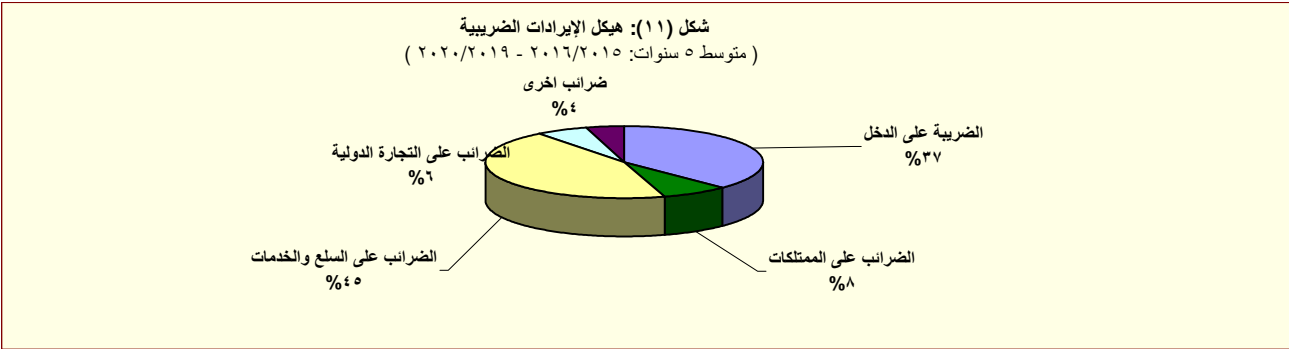
(مليون جنيه)								
٢٠٢١/٢٠٢٠	٢٠٢٠/٢٠١٩	٢٠٢١/٢٠٢٠ <sup>١/</sup>	٢٠٢٠/٢٠١٩	٢٠١٩/٢٠١٨	٢٠١٨/٢٠١٧	٢٠١٧/٢٠١٦	٢٠١٦/٢٠١٥	٢٠١٥/٢٠١٤
يوليو-ابريل	يوليو-ابريل	موازنة	قطاعات					
٨٣٦,٤٢٣	٧١٥,٠٤٣	١,٢٨٨,٧٥٣	٩٧٥,٤٢٩	٩٤١,٩١٠	٨٢١,١٣٤	٦٥٩,١٨٤	٤٩١,٤٨٨	٤٦٥,٢٤١
إجمالي الإيرادات								
٦٢٨,٩٥٤	٥٤٥,٣٩٧	٩٦٤,٧٧٧	٧٣٩,٦٣٢	٧٣٦,١٢١	٦٢٩,٣٠٢	٤٦٢,٠٠٧	٣٥٢,٣١٥	٣٠٥,٩٥٧
الإيرادات الضريبية								
٢٤٢,٥٣٨	١٩٨,٣٠١	٣٥١,٥٨٥	٢٨٦,٩٠٧	٢٥٠,٠٨٠	٢٠٧,٢٣٠	١٦٦,٨٩٧	١٤٤,٧٤٣	١٢٩,٨١٨
الضريبة على الدخل والأرباح والمكاسب الرأسمالية ومنها								
٦٥,٩٦٨	٥٣,٢٨٠	٨٠,١٩٩	٦٥,٥٠٨	٥٩,١٨١	٤٥,٦٦٠	٣٧,٩٦٤	٣٢,٠٣١	٢٦,٨٠١
ضرائب على الدخل من التوظيف								
٣٤,٦٨١	٢٥,١٠٢	٤٧,٦١٢	٣١,٤٧٠	٢٧,٢٠١	١٨,٤٦٩	١٢,٦٦٦	٩,٩٨٢	١١,١٣٤
ضرائب على الدخل بخلاف التوظيف								
٨١٦	٩٦٥	٢,٠٢٤	١,٠٥٤	٩٢٤	٤٥٠	٣٨٤	٣٤٣	٢٧٩
ضرائب على الأرباح الرأسمالية								
١٤١,٠٧٣	١١٨,٩٥٤	٢٢١,٧٥٠	١٨٨,٨٧٥	١٦٢,٧٧٥	١٤٢,٥٥٢	١١٥,٨٨٣	١٠٢,٣٨٧	٩١,٦٠٣
الضريبة على أرباح شركات الأموال ومنها								
١٦,٥٢٩	١٦,٣٦١	٤١,٦٠٢	٢٦,٣٣٧	٤٢,٥٣٢	٥١,٩٧٦	٤٢,٤٦٤	٣٧,٣١٣	٣٦,٠٠٠
من هيئة البترول								
--	--	--	--	--	--	٣,٨٦٠ <sup>٢/</sup>	١٣,٢٤٥	٣,٦٩١
من البنك المركزي								
٢٥,٦٠٠	٢٦,١٠٠	٣٤,٢٠٤	٤٢,٩١٣	٣٤,٤٨٠	٢٩,٩٠٠	٢٢,٣٠٠	١٤,٩٠٣	١٣,٤٠٠
من قناة السويس								
٩٨,٩٤٤	٧٦,٤٩٤	١٤٥,٩٤٤	١١٩,٦٢٥	٨٥,٧٦٣	٦٠,٧٧٦	٤٧,٢٥٩	٣٦,٩٢٦	٣٨,٥١٢
من الشركات الأخرى								
٥٩,١١٧	٤٢,٤٢٧	٧٠,٨٦١	٥٩,٥٩٦	٥٨,٩٠٧	٥١,٤١٠	٣٦,٥٣٩	٢٧,٩٩٠	٢١,١٠٧
الضرائب على الممتلكات								
٣,٤٢٥	٣,١١٧	٧,٠٧٤	٣,٣٩٣	٤,٨٧١	٢,٩٧٦	٢,٠٥٥	١,١٧٢	٦٣٧
ضرائب دورية على الممتلكات								
٢٨	٢٣	١١٣	٩٣	٧٣	١٤٩	٢٢٣	٢٠٣	١٨٦
ضريبة الأراضي								
٣,٣٩٨	٣,٠٩٤	٦,٩٦١	٣,٢٩٩	٤,٧٨٤	٢,٨٢٧	١,٨٣٢	٩٦٩	٤٥١
ضريبة المباني								
٤٨,٥٥٩	٣٤,٣٦٥	٥٥,٧٦٢	٥٠,٤١٥	٤٨,٣٣٥	٤٤,٩٥٧	٣١,٩٩٧	٢٤,٠٧١	١٧,٦٢٩
ضريبة على العمليات المالية التجارية والرأسمالية ومنها								
٤٧,١٦٥	٣٣,٢١٣	٥٣,٧٦٠	٤٨,٩٧٢	٤٦,٩٢٨	٤٣,٧٢٢	٣٠,٨٦٤	٢٣,٠٦٩	١٦,٦٨٢
ضريبة على عوائد أذون وسندات الخزنة								
٧,١٣٣	٤,٩٤٥	٨,٠٢٥	٥,٧٨٩	٥,٧٠٢	٣,٤٧٧	٢,٤٨٧	٢,٧٤٧	٢,٨٤١
ضرائب ورسوم على السيارات								
٢٩٧,٩٢٢	٢٧٥,٥٤٩	٤٦٩,٥٩٨	٣٢٩,٩٧٩	٣٥٠,٥٧٦	٢٩٤,٢٥٧	٢٠٨,٦٢٤	١٤٠,٥٢٥	١٢٢,٩٣٠
ضريبة القيمة المضافة، ومنها								
١٤١,٥٠٣	١٢٧,٠٣٧	٢٢١,٢٥٨	١٤٨,٢٦٦	١٥٥,٣٥١	١٢٧,٠٣٨	٩٤,٣٨٤	٥٧,٤٥٤	٥٣,٤٢٥
الضريبة العامة على المبيعات								
٥٣,٣٧٣	٤٦,١٨٨	٧٥,٢٠٨	٥٣,٠١٧	٥٠,٣٥١	٤٣,١٠٠	٣٢,٦٩٠	٢١,١٠٢	١٨,٤١٥
سلع محلية								
٨٨,١٣٠	٨٠,٨٥٠	١٤٦,٠٥٠	٩٥,٢٤٩	١٠٥,٠٠٠	٨٣,٩٣٩	٦١,٦٩٤	٣٦,٣٥٢	٣٥,٠١٠
سلع مستوردة								
٣٥,٤٨٨	٣٦,٧٩٩	٦٦,٩٥٦	٤٥,٤٦٤	٤٢,٣٢٨	٢٩,٢٣٨	١٨,١٣٩	١٤,٠٧٢	١٢,٠٩٨
ضريبة المبيعات على الخدمات								
٨٥,٦٥٤	٨٢,٢٩٣	١١٢,٦٨٢	١٠٠,٢٧٤	١١٠,٩١٠	١٠٢,٦٢٣	٧٠,٥٣٣	٤٨,١٢٥	٣٩,٧٥٠
ضرائب على سلع جدول رقم "١" مح								
--	٩	٢٢٤	٩	٣٨١	١,٦١١	٤١٥	٣٩٦	٢٥٩
ضرائب على سلع جدول رقم "١" المدا								
١,٦٣٦	١,٦٤٥	٢,٣٣٠	١,٩٤٨	٢,٥٩٨	٢,٣١٤	١,٧٩٨	٢,٣١١	١,٣٨٢
ضرائب على الخدمات الخاصة								
١٦,٩٢١	١٢,٣٤٩	٢٥,٣٢١	١٥,٠١٩	١٧,٦٣٤	١٣,٤٥٩	١١,٠١٧	٩,٧٠٧	٧,٧٢١
ضرائب الدمغة (عدا دمغة الماهيات)								
٢٩,٣٢٣	٢٩,١٢١	٤٤,٥٠٤	٣٢,٥٧٢	٤٢,٠٢٠	٣٧,٩٠٨	٣٤,٢٥٥	٢٨,٠٩١	٢١,٨٦٧
الضرائب على التجارة الدولية (الجمارك) ومنها								
٢٨,٣٤٤	٢٧,٨٦٥	٤٢,٢٤٤	٣١,١٠٦	٤٠,٣٤٤	٣٦,٢٤٦	٣٢,٧٧٧	٢٦,٩٣٣	٢٠,٩٥٥
ضرائب جمركية قديمة								
--	--	٢٨,٢٢٩	٣٠,٥٧٩	٣٤,٥٣٨	٣٨,٤٩٧	١٥,٦٩١	١٠,٩٦٦	١٠,٢٣٥
ضرائب أخرى								

المصدر: وزارة المالية

-- البيان ما زال تحت الاعداد وسوف يتم نشره بمجرد الانتهاء منه.

١/ تعكس بيانات الموازنة العامة للدولة بموجب قانون ربط الموازنة رقم ٨٥ لعام ٢٠٢٠.

٢/ يرجع الإنخفاض في الضريبة على أرباح شركات الأموال من البنك المركزي في الأساس نتيجة لإنخفاض أرباح البنك المركزي نتيجة للسياسة النقدية التقيدية المتبعة منذ بداية العام المالي ٢٠١٧/٢٠١٦ والتي تم من خلالها رفع أسعار الفائدة للعمل على خفض معدلات التضخم، حيث أنه من المتوقع عدم تحصيل ضريبة على أرباح البنك المركزي المصري بنهاية العام المالي ٢٠٢٠/٢٠١٩.



المصدر: وزارة المالية

جدول (١٢ - ب) هيكل الإيرادات العامة (الإيرادات غير الضريبية)

(مليون جنيه)		٢٠٢٠/٢٠١٩	٢٠٢١/٢٠٢٠	٢٠٢٠/٢٠١٩	٢٠١٩/٢٠١٨	٢٠١٨/٢٠١٧	٢٠١٧/٢٠١٦	٢٠١٦/٢٠١٥	٢٠١٥/٢٠١٤
		يوليو-أبريل	يوليو-أبريل	موازنة		قطاعات			
الإيرادات غير الضريبية		١٦٩,٦٤٧	٢٠٧,٤٦٩	٣٢٣,٩٧٥	٢٣٥,٧٩٦	٢٠٥,٧٩٠	١٩١,٨٣٣	١٩٧,١٧٧	١٥٩,٢٨٤
المنح		٤,٠٣٤	٨١٦	٢,٢٠٩	٥,٢٦٣	٢,٦٠٩	٣,١٩٤	٣,٥٤٣	٢٥,٤٣٧
منح من حكومات أجنبية		٦٠٢	٤٥٠	١,٨٣١	١,٠٠٧	١,١٠٠	١,٠٠٦	١٧,٠٤٠	٢٤,٩٤٢
منح من منظمات دولية		١١٥	١٦٦	٣٥٦	٧٩٨	٧٤٧	٩٠٨	٣٥٤	٣٠٢
أخرى <sup>١/٣</sup>		٣,٣١٧	٢٠٠	٢٢	٣,٤٥٧	٧٦١	١,٢٨٠	٢٨٩	١٩٤
ايرادات أخرى		١٦٥,٦١٣	٢٠٦,٦٥٣	٣٢١,٧٦٦	٢٣٠,٥٣٤	٢٠٣,١٨١	١٨٨,٦٣٩	١٧٩,٤٩٤	١٣٣,٨٤٧
عوائد الملكية		٦٢,٣٤٣	٥٩,٠٢٤	١٠٨,٦٢٣	٦٥,٥١٩	٧٠,٣٥٤	٦٩,١١٦	٦٩,٤٥٢	٨١,٤٦٣
الفوائد المحصلة		٦,٧١٦	٦,٥٦٣	١١,٧٥٧	٩,٨٠٨	٥,٩٨١	٣,٣٤٢	٩٦٨	٣,٤٥٣
على إعادة الإقراض (تشمل فوائد القروض الخارجية المعاد أقراسها من الخزنة العامة)		٥,١١٧	٣,٧٠٦	٨,١٠٩	٨,٦٣٦	٥,٣٤١	٣,١٨٦	٨١٦	٣,٣٥٠
أرباح الأسهم ومنها:		٤٤,٤٢٩	٤٣,٥٧٥	٨١,٢١٢	٤١,٦٣٢	٤٨,٢٥٨	٥٢,٥٣٠	٦٣,٥٦٥	٧١,٥٧١
هيئة البترول		--	--	٨,٥٧٣	٢,٠٩٣	١,٢٧٨	٨,١٤٤	٧,٨٢٠	٢٥,٤١٤
البنك المركزى		--	--	--	--	--	٥,٢٣٣	١٩,٤٢٧	١٣,٤١٧
قناة السويس		٢٤,١٦٠	٢٣,٣١٦	٣٣,٥٠٦	١٨,٣٥٤	٣٠,٣٠٨	٢٣,٧١٨	١٤,٧٥٥	١٩,٢١٤
الهيئات الاقتصادية		١٠,٧٠٩	١٠,٣٨٤	٢١,٩٤٠	١٢,٠٤٥	١٠,٨١٧	٨,٢٩٧	٧,٨٢٠	١٠,٠٩٣
شركات قطاع الأعمال العام		٣,٥١١	٣,٥٩٥	٦,٨٥٨	٣,٩٧٣	٣,٠٠٠	٤,٤٤٣	٢,٧٢٢	٢,١٩١
عائد الإيجارات		١٠,١٦٤	٧,٩٦٩	١٥,٠٣٤	١٢,٩٤٣	١٥,٨٣٩	١٣,١٢٠	٨,٥٧٠	٦,٣١١
إتاوة البترول		٨,٦٦٥	٦,٨٦١	١٣,٢٠٧	١١,١٧٨	١٤,١٤٨	١١,٦١٠	٤,١٣٩	٥,٩٦٤
عوائد ملكية أخرى		١,٠٣٥	٩١٧	٦٢٠	١,١٣٦	٢٧٦	١٢٥	٧٤	١٢٨
حصولية بيع السلع والخدمات		٤٩,٩٠٩	٤٧,٦٠٤	٦٩,٢٦٥	٥٨,٨٠٩	٥٣,٥٦٥	٥١,٤٣٣	٢٩,٠٥٢	٢٦,٤٥٧
ايرادات الخدمات، ومنها:		٤٩,٨٨٦	٤٧,٥٥٦	٦٩,٢١٤	٥٨,٧٦٧	٥٣,٥١٤	٥١,٣٩٧	٢٩,٠٠٧	٢٦,٤١٦
موارد جارية من الصناديق والحسابات الخاصة <sup>١/٤,٥</sup>		٤٢,٢٥٩	٣٨,٣٧٦	٥٥,٨٨٠	٥٠,١٠١	٤١,٣٠٧	٤٠,٤١٢	٣٠,٥٩١	٢١,٠٣٧
ايرادات بيع السلع، ومنها:		٢٣	٤٧	٥١	٤٢	٥١	٣٥	٤٥	٤٢
حصولية فروق أسعار بيع الغاز الطبيعى		٠	٠	٠	٠	٠	٠	٠	٠
تعويضات وغرامات		٢,٠٣٢	١,١٧١	١,٩١٢	٢,٠٨١	١,٥٢٧	١,٠١٢	١,٩٦٨	٨٤٢
التحويلات الاختيارية		٧٨٦	٩٠٣	١,١٥٨	٢,٢٦٢	٢,٣١٦	٢,١٤٣	٢,٩٥٦	٩٠١
جارية		٧٢٤	٦٦٢	١,١٥٨	١,٢٥٧	١,٣٢٢	١,٣٩٨	٢,٠٩٠	٣٧٩
رأسمالية		٦٣	٢٤١	٠	١,٠٠٥	٩٩٤	٧٤٥	٨٦٦	٥٢٣
ايرادات متنوعة		٥٠,٥٤٢	٩٧,٩٥١	١٤٠,٨٠٨	١٠١,٨٦٣	٧٥,٤١٩	٦٤,٩٣٥	٤٥,٣٧١	٢٤,١٨٤
جارية		٣٣,٥١٥	١١٥,٤٣٢	٣٧,٧٦٥	٥٣,٥٩٩	٣٣,٨٥٧	٢٧,٧٢٠	١٨,٠٨٠	٩,٩١٤
رأسمالية، ومنها		١٧,٠٢٧	١٦٥,٦٧٦	١٠٣,٠٤٣	١٦٤,٨٦٤	٤١,٥٦٢	٣٧,٢١٥	٢٧,٢٩١	١٤,٢٧٠
نقص الرصيد المدين للدفعات المقدمة لتمويل الاستثمارات <sup>١/٥</sup>		٣,٤٣٩	١,٤٢٣	٠	١٤,١٣٧	٨,٤١٧	٨,٩٣٩	٨,٤٨٧	٥,٠٩٩
مصادر ومصارف رأسمالية أخرى لتمويل الاستثمارات		١٣,٢٦٩	١٨,٤٢٥	٥٤,١٠٣	٣٣,٥٩٨	٣٢,٣٣٩	٢٦,١٣٦	١٧,٩٢٩	٤,٩٩٢

المصدر: وزارة المالية

- - البيان ما زال تحت الاعداد وسوف يتم نشره بمجرد الانتهاء منه.

١/ تعكس بيانات الموازنة العامة للدولة بموجب قانون ربط الموازنة رقم ٧٩ لعام ٢٠١٩.

٢/ تشمل منح من جهات حكومية.

٣/ الإيرادات والصناديق والحسابات الخاصة التابعة لجهات موازنة مثل الجامعات والمراكز الطبية المتخصصة والهيئات والمراكز البحثية، ويقابل هذه الإيرادات مصروفات بذات القيمة موزعة على أبواب الاستخدامات.

٤/ تشمل إيرادات إضافية بنسبة ١٠% من إجمالي الإيرادات الشهرية للصناديق والحسابات الخاصة، بالإضافة إلى نسبة مقدارها ٢٥% من أرصدة تلك الصناديق تؤول إلى وزارة المالية خلال العام المالي ٢٠١٣/٢٠١٤ فقط وفقاً للقانون رقم ١٩ لعام ٢٠١٣.

٥/ يعكس المبالغ التي تم دفعها مقدماً لتمويل مشروعات استثمارية خلال العام المالي السابق ولم يتم استخدامها خلال نفس العام، ومن ثم يتم قيد هذه المبالغ في العام المالي التالي كجزء من استثمارات ممولة ذاتياً تحت بند "الإيرادات المتنوعة".

٦/ تعكس الزيادة في "مصادر ومصارف رأسمالية أخرى لتمويل الاستثمارات" في ضوء موارد ذاتية ناتجة عن إيرادات من سنوات أخرى لم يتم استخدامها حينها.

٧/ يرجع الانخفاض في أرباح الأسهم المحصلة من هيئة البترول نتيجة لانخفاض الأسعار العالمية للبترول.

٨/ يرجع الانخفاض في الحصيلة من أرباح الأسهم من قناة السويس جزئياً في ضوء تباطؤ كل من نمو التجارة العالمية، والإقتصاد الصيني، بالإضافة إلى انخفاض الأسعار العالمية للبترول، مما انعكس على حركة النقل البحري أقل عبر قناة السويس.

٩/ يرجع ارتفاع الحصيلة من الإيرادات المتنوعة نتيجة لعدة أسباب وعلى رأسها، أيلول ٢٥% من أرصدة الأرباح المرحلة للهيئات التي تحتجز أرباحها والتي بلغت نحو ١.٥ مليار جنيه، وزيادة حصولية تسوية أوضاع الأراضي التي تغير نشاطها والتي بلغت نحو ٤ مليار جنيه. بالإضافة إلى تحصيل الأرصدة الدائنة للهيئات والجهات المختلفة بنحو ٣.٥ مليار جنيه.

١٠/ يرجع الانخفاض في أرباح الأسهم من هيئة البترول في الأساس نتيجة تحمل الهيئة أعباء ارتفاع سعر صرف الجنيه مقابل الدولار.

١١/ يرجع الانخفاض في أرباح الأسهم من البنك المركزى في الأساس نتيجة لانخفاض أرباح البنك المركزى نتيجة للسياسة النقدية المتبعة منذ بداية العام المالي ٢٠١٧/٢٠١٦ والتي تم من خلالها رفع أسعار الفائدة للعمل على خفض معدلات التضخم.

١٢/ ترجع الزيادة في عوائد ملكية أخرى نتيجة للتحويلات الإضافية بقيمة ٦.٦ مليار جنيه قيمة بيع رخصة الجبل الرابع للمحمول.

١٣/ ترجع الزيادة في المنح في الأساس نتيجة لتلقى منح رأسمالية من دولة الإمارات لتمويل الاستثمارات خلال العام المالي ٢٠١٦/٢٠١٧.

١٤/ تعكس البيانات التكلفة غير المباشرة لبرنامج الإصلاح الإقتصادي، حيث أنه من المتوقع عدم تحصيل أرباح أسهم من البنك المركزى المصرى بنهاية العام المالي ٢٠١٩/٢٠٢٠.

١٥/ تعكس الزيادة في الإيرادات المتنوعة الجارية في الأساس إيرادات محصلة عن السنوات السابقة، بالإضافة إلى إيرادات أخرى جارية.

١٦/ تمثل الزيادة في الإيرادات الأخرى الرأسمالية زيادة المتحصلات من إستحواذات في الشركات العامة. بالإضافة إلى متحصلات تتعلق ببيع الأراضي.

١٧/ ترجع الزيادة في المنح في الأساس نتيجة لزيادة المنح من جهات حكومية لتمويل الاستثمارات.

١٨/ ترجع الزيادة في هذا البند إلى زيادة المخصصات لتمويل الاستثمارات الخاصة بموارد من سنوات سابقة ولم يتم إستخدامها وقتها، حيث تسجل في بند التمويل الذاتي ضمن الموارد الأخرى.

جدول (١٣): توزيع الواردات والمتحصلات الجمركية بحسب التصنيف الوظيفي للواردات<sup>١/</sup>  
(مبنى على التصنيف الواسع للأمم المتحدة)

(مليون جنيه)

الواردات					الحصيلة الجمركية					البند
٢٠١٦/١٥	٢٠١٧/١٦	٢٠١٨/١٧	٢٠١٩/١٨	٢٠٢٠/١٩	٢٠١٦/١٥	٢٠١٧/١٦	٢٠١٨/١٧	٢٠١٩/١٨	٢٠٢٠/١٩	
٥٤١,٧٦٣	٨٥٢,٥٤٣	١,١٣٧,٥٨١	١,٢٦١,٨٥٣	١,٠٠٥,٣٥٥	١٨,٦٣٦	٢١,٢٤١	٢٤,٧٥٢	٢٧,٠٩٥	٢٥,٢٠٨	الإجمالي
(٥٠٠)	(٥٧.٤)	(٣٣.٤)	(١٠.٩)	(٢٠.٣)	(١٤.١)-	(١٤.٠)	(١٦.٥)	(٩.٥)	(٧.٠)-	
٣٠,١٩٢	٥١,٣٧٨	٧٧,٠٠٥	٨٨,١٦١	٨٣,١٤٢	٣٩	٥٧	٩٤	٨٥	٨٥	١١١
١٤,٤٤٥	١٨,٦٧٨	٢١,٢٠٦	٢٩,٨٦١	٢٤,٥٧٢	٣٨٠	٢٥٨	٢٥٣	٣١٨	٤٦١	١١٢
١٨,٤٠٠	٣٥,٧٠٦	٤٢,٤٤٦	٣١,٧٩٢	٣٢,٣٤٧	١٠٤	٥٦	٧٢	٩٤	١٦٣	١٢١
٣٢,٥١١	٤٥,٩١٣	٦٤,٥٧٢	٧٢,٧٦٥	٦٢,١١٢	٧٠٨	٨١٤	٥٧١	٤٧٢	٨٢٧	١٢٢
٢٩,٦٩٦	٥٨,٧٤٣	٨٧,٦١٦	٩٤,٥٣٤	٧٩,٩٠٥	٢٨٠	٣٤٧	٣٦١	٤٣٥	٢٨٥	٢١
١٩٥,٣٩٣	٣١٣,٦٤٦	٤٤٢,٠٦٢	٤٧١,١٠٦	٣٤٥,٢٩٧	٤,١٣٠	٦,٠٨٠	٧,٣٥٧	٧,٥٠٢	٧,٥٨٣	٢٢
٤٦٤	٢,٣٥٧	٦,٩٦٨	٤,٤٩٤	٢,١٩٦	٠.٤	٠.٤	٠.٤	١.٠	٠.٥	٣١
١٤,٣٦٤	٢٣,١٨٥	٣٣,٣٧٣	٢٧,٨٩٥	١٦,٢٢١	٢٨	٤١	٧٥	٨١	٥٨	٣٢٢
٦٠,٨٣٢	٩٩,٠٣٠	١٢٢,٥٩٩	١٤٧,٠٢٣	١٢٩,٧٢٣	١,٢٩٩	٢,٠٨٥	٢,١٨٩	٢,٦٩٥	٢,٦٨٤	٤١
٢٨,٥٤٨	٥٢,٩٢٥	٦٦,٢٥٢	٨٨,٠٣٨	٤٩,٥٩٤	٦٧٤	١,١٩٧	١,٣١١	١,٦٧٦	١,٣٣٣	٤٢
٢٥,٦٠٢	٢٩,٨٧٢	٣٧,٤٧٧	٤٧,٠١٢	٤٢,٧٨١	٤,٥٠١	٣,٧٣٤	٤,٤٦٦	٤,٩٣٣	٢,٥٠٨	٥١
١٦,٩٣٥	٢١,٠٤٩	١٣,٣٣٥	١٨,٤٥٠	١٩,٦١٩	٨٥٧	٥١١	٧٥٢	٩٤٢	١,٤٧٧	٥٢
٢٣,٢٧٥	٣٣,٤٢٢	٣٧,٤٠٦	٤١,٩٢١	٣٥,٧٧٧	١,٢١٢	١,٦٠٣	١,٩٦٤	٢,١٩٩	١,٩٠٦	٥٣
٧,٨٦٩	١٠,١٧٨	١٣,٤٧٧	١٥,٦٠٦	١٣,٠١٦	٩٧٠	١,٣٩٢	١,٥٤٢	١,٦٩١	١,٥٥٥	٦١
١٦,٢٢٧	١٦,١٧٤	٢٥,٢٢٠	٢٨,٨٩٦	١٩,٢٩٩	٢,٢٦٤	٢,٢٢٤	٢,٨٦٥	٢,٨٧٣	٢,٩٥٠	٦٢
٢٦,٢٥٣	٣٩,٧٧١	٤٥,٦٨٣	٥٣,٦٤٨	٤٨,٦٠٠	١,٠٩٤	٧٩٩	٨٣٧	١,٠٥٤	١,٢٢٢	٦٣
٧٥٧	٥١٦	٨٨٤	٦٥٠	١,١٥٤	٩٦	٤٣	٤٣	٤٤	١١٠	٧
ملاحظات										
٦٦,٥٧٤	٥٧,٨٧٩	٦٤,٣٢٠	٧١,٨٨١	٦٢,٧٢٠	إجمالي الواردات (مليون دولار)					الإجمالي <sup>٢/</sup> الإيرادات الجمركية/إجمالي الإيرادات والمنح الإيرادات الجمركية/ إجمالي الإيرادات الضريبية <sup>٣/</sup>
					الإيرادات الجمركية/ الناتج المحلي					

المصدر: وزارة التجارة والصناعة.

\* ختامى مبدئى

( ) معدل تغير سنوى.

١/ جملة المتحصلات لمصلحة الجمارك قد تختلف عن القيمة الاجمالية المعروضة عن متحصلات التجارة الدولية فى جدول الموازنة العامة بسبب توزيع متحصلات مصلحة الجمارك على بنود الموازنة المختلفة، مثل الضرائب على التجارة الخارجية، الضرائب على السلع والخدمات، وضرائب أخرى.

٢/ تتضمن الإيرادات السيادية والجارية.

٣/ إجمالى الضرائب التى تم تحصيلها من قبل المصالح الإيرادية (الضرائب على الدخل ، المبيعات، الجمارك، والضرائب العقارية).

٤/ تم تضمين بيانات البند كود ٣٢ على البيان المعروض.

جدول (١٤): هيكل المصروفات العامة<sup>١/٢</sup>

(مليون جنيه)

	٢٠٢١/٢٠٢٠	٢٠٢٠/٢٠١٩	٢٠٢١/٢٠٢٠ <sup>١/</sup>	٢٠٢٠/٢٠١٩	٢٠١٩/٢٠١٨	٢٠١٨/٢٠١٧	٢٠١٧/٢٠١٦	٢٠١٦/٢٠١٥	٢٠١٥/٢٠١٤
	يوليو-ابريل	يوليو-ابريل	موازنة				قطاعات		
المصروفات	١,٢٠٩,٣٨٧	١,٠٦٦,٤٩٢	١,٧١٣,١٧٨	١,٤٣٤,٧٢٣	١,٣٦٩,٨٧٠	١,٢٤٤,٤٠٨	١,٠٣١,٩٤١	٨١٧,٨٤٤	٧٣٣,٣٥٠
الأجور والتعويضات للعاملين	٢٦٦,٠٦٦	٢٤١,٠٢٣	٣٣٥,٠٠٠	٢٨٨,٧٧٣	٢٦٦,٠٩١	٢٤٠,٠٥٤	٢٢٥,٥١٣	٢١٣,٧٢١	١٩٨,٤٦٨
الاجور والبدلات النقدية والعينية	٢١٧,٩٥٠	١٩٧,٤٠٩	٢٥١,٠٤٤	٢٣٦,٥٦١	٢١٧,٥٩٢	١٩٥,٣٦٠	١٨١,٢٤٥	١٧٣,٨٢٧	١٦٢,٣١١
الوظائف الدائمة	٧١,٩٢٢	٦٨,٥٤٨	٨٦,٣٢٥	٨٢,٢٠٥	٧٧,٩٠٤	٦٥,٦٦١	٥٦,٩٢٩	٥٣,٢٨٧	٢٧,٧٦٣
الوظائف المؤقتة	٥,٥٦٠	٥,١٣٢	٦,٠٣٦	٦,١٦٥	٥,٤٣٢	٤,٨٧٢	٤,٣٣٢	٤,٠٣٦	٢,٥٥٠
المكافآت	٩٩,٠٣٤	٨٣,٥٤٩	١٠٥,١٢٩	٩٩,٨٤٢	٨٥,٤٣٥	٨٠,٢٨٤	٧٥,٦٢٢	٧٤,٣٢٦	٨٠,٠٣٤
بدلات نوعية	٢٤,٥١٥	٢٣,٠٣١	٣٢,٦٥٨	٢٨,٤٨٠	٢٩,٧٨٠	٢٧,٢٨٣	٢٧,١٧٤	٢٥,٦٩٥	٢٤,١٢٨
مزايا نقدية	١٠,٣٨٢	١٠,٣٤٣	١٢,٨٨٨	١٢,٠٩٤	١٢,١٠٦	١١,٤٥٤	١٢,٨١٦	١٣,٤٤٨	٢٥,٠٨٥
المزايا العينية	٦,٥٣٧	٦,٨٠٧	٨,٠٠٨	٧,٧٧٥	٦,٩٣٦	٥,٨٠٥	٤,٣٧٣	٣,٠٣٥	٢,٧٥١
المزايا التأمينية	٢٩,٨٢٣	٢٧,٨٠٧	٣٦,٧١٦	٣٢,٩٨١	٣٠,٥٢٠	٢٦,٧٤٢	٢٣,١٨٤	٢٠,٦٠٦	١٨,٩٩٧
حصة الحكومة فى صندوق التأمين الاجتماعى للحكومة	٢٣,٠٧٨	٢٢,١١٣	٢٩,١٧٦	٢٦,١٢٦	٢٤,٥٨٧	٢١,٦١٣	١٩,٧١٩	١٨,٢٠٩	١٦,٧٥٩
مزايا تأمينية أخرى	٦,٧٤٥	٥,٦٩٣	٧,٥٤٠	٦,٨٥٥	٥,٩٣٤	٥,١٢٩	٣,٤٦٥	٢,٣٩٧	٢,٢٣٨
شراء السلع والخدمات	٥١,٧٦١	٤٩,٨٩٣	١٠٠,٢٠٠	٦٩,٨٧١	٦٢,٣٦٥	٥٣,٠٨٨	٤٢,٤٥٠	٣٥,٦٦٢	٣١,٢٧٦
السلع ومنها	٢٤,٧٦٤	٢٥,١٢٧	٥٢,٨٣٤	٣٨,٥٩٤	٣٤,٠٥٠	٢٨,٣٩٦	٢١,٦٧٨	١٦,٥٣٦	١٤,٤٤٨
المواد الخام	١٦,٥٢٨	١٥,٦٤١	٢٧,٠٢١	٢٢,١٣٤	١٩,٨٥٧	١٥,٨٧٥	١٢,٦٢٣	٧,٨٧٤	٦,٩٦١
وقود وزيوت و قوى محركة للتشغيل	٢,٤١٨	٢,٤٢٩	٤,٧٤٧	٣,٢٧٩	٢,٤٦١	٢,٥٩٣	١,٥١٢	١,٣٧٦	١,١٦٥
مياه وانارة	١,٦٢٨	٢,٨٠٨	١٤,١٧٦	٧,٦١٦	٦,١٦٤	٥,٢١٥	٤,٥٠٢	٤,٨٩٦	٤,٦٠٣
الخدمات ومنها	٢٥,٧٦٤	٢٤,٢٨٠	٤١,٥٨٩	٣٠,٥١٩	٢٦,٨٩٣	٢٢,٦٢٤	١٦,٧١٩	١٥,٠٢٩	١٣,٥٤٩
نفقات الصيانة	٧,٧٠٤	٧,٥٤٣	١٤,١٣٤	٩,٨٠٧	٨,٠٤٥	٧,٤٢٦	٥,٧٨٥	٤,٩٣٩	٤,٠٤٧
نفقات طبع ودوريات وحقوق تأليف	٣,٠٨٤	٣,٤١٩	٣,٧٤٦	٣,٥٩٢	٣,٠٩٧	٢,٩٧٦	١,٥٧٨	١,٤٩٠	١,٤٧١
نقل وانتقالات عامة	٣,٣٤٧	٣,٤١٢	٤,٦٦٠	٤,١٤٣	٣,٧٠١	٣,١٨٣	٣,٠٢٦	٣,٠٧٦	٢,٩٣٩
نفقات خدمية متنوعة <sup>٢/٣</sup>	٩,١٩٩	٧,٨٥٨	١٣,٦٤٥	١٠,٣٩٨	٩,٥٢٤	٧,٠٨١	٤,٣٩٦	٤,١٦٧	٣,٦٦٨
أخرى	١,٢٣٣	٤٨٦	٥,٧٧٧	٧٥٨	١,٤٢٢	٢,٠٦٩	٤,٠٥٤	٤,٠٩٨	٣,٢٧٩

المصدر: وزارة المالية، مصلحة الضرائب المصرية

١/ تعكس بيانات الموازنة العامة للدولة بموجب قانون ربط الموازنة رقم ٨٥ لعام ٢٠٢٠.

٢/ التنبؤ يتفق مع معايير صندوق النقد الدولى والمعروفة بـ GFS ٢٠٠١ على أساس نقدى.

٣/ يشمل مصروفات خدمية أخرى متنوعة، من أهمها نفقات تنفيذ الأحكام القضائية.

جدول (١٤): هيكل المصروفات العامة (تابع)

(مليون جنيه)

٢٠٢١/٢٠٢٠	٢٠٢٠/٢٠١٩	٢٠٢٠/٢٠١٩	٢٠١٩/٢٠١٨	٢٠١٨/٢٠١٧	٢٠١٧/٢٠١٦	٢٠١٦/٢٠١٥	٢٠١٥/٢٠١٤	
يوليو-ابريل	يوليو-ابريل	موازنة	قطاعات					
٤٢٨,٢٠٠	٤٠٧,٣٠٩	٥٦٦,٠٠٠	٥٦٨,٤٢١	٥٣٣,٠٤٥	٤٣٧,٤٤٨	٣١٦,٦٠٢	٢٤٣,٦٣٥	١٩٣,٠٠٨
٣٩,٩٨٢	٣٩,٠٢٧	٤٨,٧٧١	٤٢,٧٤٩	٣٥,٢٠٩	٢٢,١٩٩	٩,٥٩٩	٥,٠٦٦	٤,٧٠٠
٣٨٧,٠١٨	٣٣٤,٠٣٥	٥١٤,٤٠٦	٤٩٠,٧٧٥	٤٥٥,١٩٠	٣٩١,٦٧١	٢٧٥,٩٨٨	٢١٤,٥٦٠	١٦٧,٦٢٩
١,١٩٩	١٢/٣٤,٢٤٨	٢,٨٢٣	٣٤,٨٩٧	٤٢,٦٤٥	٢٣,٥٧٩	٣٠,٨٠٥	٢٣,٧٩٦	٢٠,٤٧٨
.	.	.	.	.	.	٢١٠	٢١٥	٢٠٢
٢٠٣,٣٥٨	١٧٧,١٦٧	٣٢٦,٢٨٠	٢٢٩,٢١٤	٢٨٧,٤٦١	٣٢٩,٣٧٩	٢٧٦,٧١٩	٢٠١,٠٢٤	١٩٨,٥٦٩
٧٨,٤٩٥	٨٩,٥٦٧	١٤٠,٦٨٠	١٣٢,٦٧٧	٢٠٣,٦٥٧	٢٤٣,٥٨٧	٢٠٢,٥٥٩	١٣٨,٧٢٤	١٥٠,١٩٨
٧٦,٥٠٢	٨٧,٤٦٤	١٣٤,٦٢٠	١٣٠,٠٥١	٢٠٢,١٧٨	٢٤٢,٤٦٢	٢٠١,٤٩١	١٣٥,٠٠١	١٤٨,٧١٦
٥٤,٦٨٢	٥١,٠٢٧	٨٤,٤٨٧	٨٠,٤٢٧	٨٧,٠٠٠	٨٠,٥٠٠	٤٧,٥٣٥	٤٢,٧٣٨	٣٩,٣٩٥
--	--	٢٨,١٩٣	١٨,٦٧٧	٨٤,٧٣٢	١٢٠,٨٠٣ <sup>/٨</sup>	١١٥,٠٠٠ <sup>/٨</sup>	٥١,٠٤٥ <sup>/٥</sup>	٧٣,٩١٥
١,٩٩٣	٢,١٠٣	٦,٠٦٠	٢,٦٢٦	١,٤٧٩	١,١٢٥	١,٠٦٨	٣,٧٢٣	١,٤٨٢
٨,٣٤٣	٧,٨١٠	١٧,٠٠٣	١٠,٢٦٦	٦,٧٣٨	٦,٧٢٣	٨,٩١٩	٧,٨٠٦	٦,٢١١
٥٨	٢٠٣	٢٧٤	٢١٥	١٩٩	٢٨٠	٢٧٩	٢٠١	١٦١
٤٤	٤	٠	٤.٣	٤.٦	٢٨.٢	٠.٢	٠.٢	٠.٢
٨,٢٤٠	٧,٦٠٣	١٦,٧٢٨	١٠,٠٤٧	٦,٥٣٤	٦,٤١٥	٨,٦٤٠	٧٦٠.٥	٦,٠٥٠
<sup>٩/</sup> ١١٥,٦٧٠	٧٨,٩١٥	١٥٨,٨٢٠	٨٥,١٨٩	٧٦,٠٠٢	٧٧,٩٩٧	٦٤,١٩٤	٥٣,٩١٩	٤١,٠٣٧
١٦,٨٧٧	١٤,٩٤٦	١٩,٢٠١	١٨,٨٦٠	١٧,٨٨٧	١٧,٦٢٢	١٣,٠٩٢	٨,٩١٠	٦,٨٣٦
<sup>٩/</sup> ٩١,١٠٣	٥٥,١٠٩	١٣٠,٠٠٨	٥٥,١٢١	٤٨,٥٧٨	٥٢,٥٥٣	٤٥,٢٣٦	٤٣,٩٥٦	٣٣,٢١٣
٧,٤٨٣	٨,٦٩٣	٩,٣٦٠	١١,٠٠٢	٩,٣٣٤	٧,٦٠٢	<sup>/٨</sup> ٥,٦٨٧	٨٦٩	٨١٤
٢٠٦	١٦٧	٢٥١	٢٠٦	٢٠٣	٢٢٠	١٨٠	١٨٥	١٧٥
٧٧,٨٢٣	٦٧,٧٩٩	١٠٥,٠٠٠	٨٦,٨٠٣	٧٧,٥٦٥	٧٤,٧٥٨	٦١,٥١٧	٥٤,٥٥١	٥٠,٢٧٩
٧,٩٦١	٨,٢٦٦	٢١,٩٧١	١٥,٩٣٤	١٢,٤١١	١٥,٦٩٩	٨,٤٨٤	٥,٩٥٢	٥,٤٧٧
٣٨٥	١٤٤	٨,٣٤٦	٣,٦٣١	٨٨٤	٧٢٥	١٣٦	١٠٣	١٠٠
٣٧٩	٨٧٥	١,٥١٦	١,١٩٠	١,٥٢٧	٨٠٢	٦٩٢	٣٤٣	٣٥٠
٧,١٩٧	٧,٢٤٧	١٢,١٠٩	١١,١١٢	١٠,٠٠٠	١٤,١٧٣	٧,٦٥٧	٥,٥٠٧	٥,٠٢٧
٦٩,٨٦٢	٥٩,٥٣٣	٨٣,٠٢٩	٧٠,٨٦٩	٦٥,١٥٥	٥٩,٠٥٩	٥٣,٠٣٣	٤٨,٥٩٩	٤٤,٨٠٢
١٨٢,١٨٠	١٢٣,٣٠١	٢٨٠,٦٩٨	١٩١,٦٤٢	١٤٣,٣٤٢	١٠٩,٦٨٠	١٠٩,١٤١	٦٩,٢٥٠	٦١,٧٥٠
١٦٦,٦٩١	١١٢,٨٦٩	٢٤٨,٤٣٩	١٥٧,٨٢٣	١١٥,٣٧٣	٩٠,٠٨٢	٨٨,٣٢٧	٥٤,٦٣٧	٤٥,٥٤٧
<sup>١٠/</sup> ١٦٦,٤٥٣	١١٢,٦٥١	٢٤٦,٤٢٠	١٥٧,٥٣٤	١١٤,٩٧٦	٨٩,٧٩١	<sup>/٤</sup> ٨٧,٩١٢	<sup>/٦</sup> ٥٤,٢٤٥	٤٥,٠٥٧
٢٣٨	٢١٨	٢,٠١٩	٢٨٩	٣٩٨	٢٩١	٤١٥	٣٩٢	٤٩٠
<sup>١١/</sup> ٥,٩٥٧	٢,٢٤٩	٢,٥٥٨	٣,٠٩٦	١,٣٢٧	١,٨٤٧	١,١٥٢	١,٨٦١	٢,٩١٥
٩,٥٣٢	٨,١٨٤	٢٠,٧٠١	٣٠,٧٢٣	٢٦,٦٤٢	١٧,٧٥١	١٩,٦٦٢	١٢,٧٥٢	١٣,٢٨٨
								أخرى

المصدر: وزارة المالية

-- البيان ما زال تحت الاعداد وسوف يتم نشره بمجرد الانتهاء منه.

١/ تعكس بيانات الموازنة العامة للدولة بموجب قانون ربط الموازنة رقم ٨٥ لعام ٢٠٢٠.

٢/ يعكس مساهمات الخزنة في صناديق المعاشات.

٣/ يتضمن الإنفاق على الدفاع والأمن القومي.

٤/ تعكس الزيادة في "استثمار مباشر (شامل الرسوم الجمركية)" في ضوء موارد ذاتية متوقعة لتمويل مشروع الإسكان الإجتماعي تقابلها زيادة مماثلة على جانب الإيرادات.

٥/ يرجع الانخفاض في دعم المواد البترولية نتيجة انخفاض الأسعار العالمية .

٦/ يمكن تفسير الارتفاع الملحوظ في الإنفاق على الاستثمار المباشر (شامل الرسوم الجمركية) في ضوء زيادة الاستثمارات التي قامت الدولة بتنفيذها، ومنها المشروعات والعلاقة في الطرق والكبارى وبناء وتطوير المستشفيات والمدارس. حيث بلغت قيمة التشييدات نحو ٢٩.٢ مليار جنيه بنسبة نمو قدرها ٤٤% عن العام المالى السابق، كما بلغت قيمة الاستثمار فى مباني غير سكنية نحو ١٠ مليار جنيه بنسبة نمو قدرها ١٧.٧% عن العام المالى السابق.

٧/ ترجع الزيادة فى نفقات خدمات لغير العاملين نتيجة لزيادة الإنفاق على برنامج العلاج على نفقة الدولة.

٨/ ترجع الزيادة الملحوظة فى دعم السلع البترولية فى ضوء تحمل الهيئة أعباء ارتفاع سعر الصرف مما دفع الموازنة العامة للدولة بزيادة الدعم المحول للهيئة العامة للبترول.

٩/ تعكس الزيادة فى المساعدات الاجتماعية زيادة مساهمات الخزنة فى صناديق المعاشات فى ضوء تطبيق قانون التأمينات الاجتماعية والمعاشات الجديد رقم ١٤٨ لعام ٢٠١٩.

١٠/ تعكس الزيادة فى الاستثمارات المباشرة زيادة الإنفاق على الإنشاءات وشراء الأصول والمعدات والمباني غير السكنية فى إطار تَوجهات الدولة لتطوير البنية التحتية بالإضافة الى سداد مستحقات المقاولون.

١١/ تعكس الزيادة فى شراء الأصول غير المنتجة الإنفاق الموجه لشراء الأراضى.

١٢/ تعكس الزيادة فى الفوائد خلال العام السابق قيمة الفوائد المدفوعة على سندات الخزنة المصدرة لصالح صناديق المعاشات، حيث تم تغيير الآلية المحاسبية لها خلال العام المالى الحالى لتصبح مساهمات مباشرة من الخزنة إلى صناديق المعاشات فى ضوء تطبيق قانون التأمينات الاجتماعية والمعاشات الجديد رقم ١٤٨ لعام ٢٠١٩.

١٣/ جدير بالذكر أن الإجماليات المعروضة يمكن أن لا تمثل المجموع الحقيقى للبند الفرعية، حيث أن "منها" تشير إلى عرض بعض البنود فقط، على سبيل المثال الإحتياطيات العامة لم يتم عرضها ضمن هذا الباب.

