

القسم الرابع

مؤشرات المالية العامة

ملخص المعاملات المالية للحكومة-----	٢٥	جدول (١٠)
ملخص المعاملات الرئيسية للموازنة العامة : القطاع الحكومي -----	٢٦-٢٧	جدول (١١)
هيكل الإيرادات العامة (الإيرادات الضريبية)-----	٢٨	جدول (١٢ - أ)
هيكل الإيرادات العامة (الإيرادات غير الضريبية)-----	٢٩	جدول (١٢ - ب)
توزيع المتحصلات الجمركية بحسب التصنيف الوظيفي للواردات -----	٣٠	جدول (١٣)
هيكل المصروفات العامة-----	٣١-٣٢	جدول (١٤)

جدول (١٠) : ملخص المعاملات المالية للحكومة

(مليون جنيه)

	٢٠١٦/٢٠١٥	٢٠١٧/٢٠١٦	٢٠١٨/٢٠١٧	٢٠١٩/٢٠١٨	٢٠٢٠/٢٠١٩	٢٠٢١/٢٠٢٠	٢٠٢٢/٢٠٢١
	قطاع الموازنة ^{٢/}	الحكومة العامة ^{٢/}	قطاع الموازنة ^{١/}	قطاع الموازنة ^{١/}	قطاع الموازنة ^{١/}	قطاع الموازنة ^{١/}	قطاع الموازنة ^{١/}
إجمالي الإيرادات	٤٩١,٤٨٨	٥٤٩,٠٨٠	٦٥٩,١٨٤	٨٢١,١٣٤	٩٤١,٩١٠	٩٧٥,٤٢٩	١,٣٦٥,١٥٩
الإيرادات الضريبية	٣٥٢,٣١٥	٣٥٢,٣١٥	٤٦٢,٠٠٧	٦٢٩,٣٠٢	٧٣٦,١٢١	٧٣٩,٦٣٢	٩٨٣,٠١٠
المنح	٣,٥٤٣	٣,٥٤٣	١٧,٦٨٣ ^{١/٦}	٣,١٩٤	٢,٦٠٩	٥,٢٦٣ ^{١/٨}	٢,٢٠٩
إيرادات أخرى	١٣٥,٦٣٠	١٩٣,٢٢٢	١٧٩,٤٩٤	١٨٨,٦٣٩	٢٠٣,١٨١	٢٣٠,٥٣٤ ^{١/٩}	٣٢١,٧٦٦
إجمالي المصروفات	٨١٧,٨٤٤	٨٨٦,٧٧٤	١,٠٣١,٩٤١	١,٢٤٤,٤٠٨	١,٣٦٩,٨٧٠	١,٤٣٤,٧٢٣	١,٨٣٧,٧٢٣
الأجور و تعويضات العاملين	٢١٣,٧٢١	٢١٦,١٥٣	٢٢٥,٥١٣	٢٤٠,٠٥٤	٢٦٦,٠٩١	٢٨٨,٧٧٣	٣٦١,٠٥٠
شراء السلع والخدمات	٣٥,٦٦٢	٣٥,٩٣٦	٤٢,٤٥٠	٥٣,٠٨٨	٦٢,٣٦٥	٦٩,٨٧١	١٠٣,٨٨٩
الفوائد	٢٤٣,٦٣٥	٢٢٥,١٩٥	٣١٦,٦٠٢	٤٣٧,٤٤٨	٥٣٣,٠٤٥	٥٦٨,٤٢١	٥٧٩,٥٨٢
الدعم والمنح والمزايا الإجتماعية	٢٠١,٠٢٤	٢٨٥,٥٤٤	٢٧٦,٧١٩	٣٢٩,٣٧٩	٢٨٧,٤٦١	٢٢٩,٢١٤	٣٢١,٣٠١
المصروفات الأخرى	٥٤,٥٥١	٥٤,٥٨٠	٦١,٥١٧	٧٤,٧٥٨	٧٧,٥٦٥	٨٦,٨٠٣	١١٣,٧٨٧
شراء أصول غير مالية (الاستثمارات)	٦٩,٢٥٠	٦٩,٣٦٥	١٠٩,١٤١	١٠٩,٦٨٠	١٤٣,٣٤٢	١٩١,٦٤٢	٣٥٨,١١٣
الميزان النقدي ^{١/٣}	-٣٢٦,٣٥٦	-٣٣٧,٦٩٤	-٣٧٢,٧٥٧	-٤٢٣,٢٧٤	-٤٢٧,٩٦٠	-٤٥٩,٢٩٤	-٤٧٢,٥٦٤
صافي حيازة الأصول المالية	١٣,١٣٩	٣٢,٦٥٥	٦,٨٣٣	٩,٣٠٦	١,٩٩١	٣,٤٨١	٢,٩٤٥
الميزان الكلي	-٣٣٩,٤٩٥	-٣٧٠,٣٤٩	-٣٧٩,٥٩٠	-٤٣٢,٥٨٠	-٤٢٩,٩٥١	-٤٦٢,٧٧٥	-٤٧٥,٥٠٨
ملاحظات							
الميزان الكلي / الناتج المحلي (%) ^{١/٤}	-١٢.٥	-١٣.٧	-١٠.٩	-٩.٧	-٨.١	-٨.٠	-٦.٧
الميزان الأولى / الناتج المحلي (%) ^{١/٤}	-٣.٥	-٥.٤	-١.٨	٠.١	١.٩	١.٨	١.٥
إجمالي الإيرادات / الناتج المحلي (%) ^{١/٤}	١٨.١	٢٠.٣	١٩.٠	١٨.٥	١٧.٧	١٦.٨	١٩.١
إجمالي المصروفات / الناتج المحلي (%) ^{١/٤}	٣٠.٢	٣٢.٧	٢٩.٧	٢٨.٠	٢٥.٧	٢٤.٧	٢٥.٧

المصدر: وزارة المالية

١/ يشمل قطاع موازنة الجهاز الإدارى و المحليات، والهيئات الخدمية العامة.

٢/ تشمل المعاملات المالية لكل من أجهزة الموازنة العامة، وبنك الإستثمار القومى، وصناديق التأمين والمعاشات ، ومع مراعاة إستبعاد كلفة المعاملات البيئية للجهات الثلاث لمنع إزدواجية الحساب.

٤/ شهد عام ٢٠٠٧/٢٠٠٦ مصروفات استثنائية بقيمة ٥.٧ مليار

جنيه من تسوية الديون المتعثرة مع بنك القاهرة و ٢ مليار

٣/ جدير بالذكر إنه جارى إستصدار قانون بزيادة إعتمادات الفوائد ف

٣/ العجز الكلي مطروح منه صافي حيازة الأصول المالية.

٤/ تم مراجعة تقديرات الناتج المحلي الإجمالي لتصبح ٥٣٢٢.٣ مليار جنيه في عام ٢٠١٩/٢٠١٨ بدلاً من تقديرات سابقة بنحو ٥٢٥٠.٩ مليار جنيه. في حين تم مراجعة الناتج المحلي الإجمالي للسنة المالية ٢٠٢٠/٢٠١٩ إلى نحو ٥٨٢٠ مليار جنيه بدلاً من ٥٩٦٠.٩ مليار جنيه وذلك وفقاً لأخر أرقام منشورة لوزارة التخطيط والتنمية الاقتصادية.

٥/ تنشر وزارة المالية بيانات أداء الحكومة العامة للعام المالى ٢٠١٥/٢٠١٤ للمرة الأولى، وذلك بعد القيام بتدقيق البيانات مع الجهات المعنية والتي تدخل ضمن نطاق الحكومة العامة.

٦/ ترجع الزيادة فى المنح فى الأساس نتيجة لتلقى منح رأسمالية من دولة الإمارات لتمويل الاستثمارات خلال العام المالى ٢٠١٧/٢٠١٦.

٧/ تمكن بيانات الموازنة العامة للدولة بموجب قانون ربط الموازنة رقم ٨٥ لعام ٢٠٢٠.

٨/ ترجع الزيادة فى المنح فى الاساس نتيجة لزيادة المنح من جهات حكومية لتمويل الاستثمارات.

٩/ ترجع الزيادة فى الإيرادات الأخرى فى الأساس نتيجة لزيادة الإيرادات الجارية والرأسمالية، ويمثل جزء منها إيرادات لسنوات سابقة والجزء الآخر موارد ومصادر رأسمالية لتمويل الإستثمارات.

١٠/ تمكن بيانات الموازنة العامة للدولة بموجب قانون ربط الموازنة رقم ٧٤ لعام ٢٠٢١.

جدول (١١) القطاع الحكومي : ملخص المعاملات الرئيسية للموازنة العامة ^{١/ ٢}

(مليون جنيه)

							٢٠٢١/٢٠٢٠	٢٠٢٢/٢٠٢١ ^{١/}
							موازنة	موازنة
٢٠٢٢/٢٠٢١	٢٠٢١/٢٠٢٠	٢٠٢٠/٢٠١٩	٢٠١٩/٢٠١٨	٢٠١٨/٢٠١٧	٢٠١٧/٢٠١٦	٢٠١٦/٢٠١٥		
يوليو-سبتمبر	يوليو-سبتمبر		فعليات					
٢٢٣,٩٠٤	٢٠٤,٧١٥	٩٧٥,٤٢٩	٩٤١,٩١٠	٨٢١,١٣٤	٦٥٩,١٨٤	٤٩١,٤٨٨	١,٣٦٥,١٥٩	١,٢٨٨,٧٥٣
١٧٦,٣٤٨	١٥٠,١٥٤	٧٣٩,٦٣٢	٧٣٦,١٢١	٦٢٩,٣٠٢	٤٦٢,٠٠٧	٣٥٢,٣١٥	٩٨٣,٠١٠	٩٦٤,٧٧٧
٥٢,٠٨٥	٥٣,٨٠٨	٢٨٦,٩٠٧	٢٥٠,٠٨٠	٢٠٧,٢٣٠	١٦٦,٨٩٧	١٤٤,٧٤٣	٣٧٠,٣١٠	٣٥١,٥٨٥
٢٩,٥٠٠	١٢,٦١١	٥٩,٥٩٦	٥٨,٩٠٧	٥١,٤١٠	٣٦,٥٣٩	٢٧,٩٩٠	٨٨,٢٧٥	٧٠,٨٦١
٨٥,٧٠٨	٧٥,١٨٦	٣٢٩,٩٧٩	٣٥٠,٥٧٦	٢٩٤,٢٥٧	٢٠٨,٦٢٤	١٤٠,٥٢٥	٤٤٩,٥٧٩	٤٦٩,٥٩٨
٩,٠٥٥	٨,٥٤٧	٣٢,٥٧٢	٤٢,٠٢٠	٣٧,٩٠٨	٣٤,٢٥٥	٢٨,٠٩١	٤٢,٣٩٨	٤٤,٥٠٤
--	--	٣٠,٥٧٩	٣٤,٥٣٨	٣٨,٤٩٧	١٥,٦٩١	١٠,٩٦٦	٣٢,٤٤٨	٢٨,٢٢٩
٤٧,٥٥٦	٥٤,٥٦١	٢٣٥,٧٩٦	٢٠٥,٧٩٠	١٩١,٨٣٣	١٩٧,١٧٧	١٣٩,١٧٣	٣٨٢,١٤٩	٣٢٣,٩٧٥
١٧	٣١٤	٥,٢٦٣	٢,٦٠٩	٣,١٩٤	٧٩٧,٦٨٣	٣,٥٤٣	١,٥٤١	٢,٢٠٩
٢	٢٦١	١,٠٠٧	١,١٠٠	١,٠٠٦	١٧,٠٤٠	٣,٢٣٦	١,٠٨٥	١,٨٣١
١٥	٤٥	٧٩٨	٧٤٧	٩٠٨	٣٥٤	١٦٩	٤٢٣	٣٥٦
٠	٨	٣,٤٥٧	٧٦١	١,٢٨٠	٢٨٩	١٣٧	٣٤	٢٢
٤٧,٥٣٩	٥٤,٢٤٧	٢٣٠,٥٣٤	٢٠٣,١٨١	١٨٨,٦٣٩	١٧٩,٤٩٤	١٣٥,٦٣٠	٣٨٠,٦٠٨	٣٢١,٧٦٦
١٠,٧١٤	١٦,١٧٨	٦٥,٥١٩	٧٠,٣٥٤	٦٩,١١٦	٩١,١٤١	٦٩,٤٥٢	١٠٦,٩٢٩	١٠٨,٦٢٣
١٢,٥٧٧	١٠,٣٩٣	٥٨,٨٠٩	٥٣,٥٦٥	٥١,٤٣٣	٣٨,٠٥٨	٢٩,٠٥٢	٧٤,٠٤٦	٦٩,٢٦٥
٢١٠	٣٦٦	٢,٠٨١	١,٥٢٧	١,٠١٢	١,٩٦٨	١,٣٨١	٢,٢١٧	١,٩١٢
١٦٦	٣٠٢	٢,٢٦٢	٣,٣١٦	٢,٤٤٣	٢,٩٥٦	١,٤٥٥	٦٠٢	١,١٥٨
٢٣,٨٧١	٢٧,٠٠٨	١٠١,٨٦٣	٧٥,٤١٩	٦٤,٩٣٥	٤٥,٣٧١	٣٤,٢٩٠	١٩٦,٨١٥	١٤٠,٨٠٨
٣٩١,٣٣٢	٣٣٦,٨١٦	١,٤٣٤,٧٢٣	١,٣٦٩,٨٧٠	١,٢٤٤,٤٠٨	١,٠٣١,٩٤١	٨١٧,٨٤٤	١,٨٣٧,٧٢٣	١,٧١٣,١٧٨
٩٠,١٤٩	٧٨,٧٣٦	٢٨٨,٧٧٣	٢٦٦,٠٩١	٢٤٠,٠٥٤	٢٢٥,٥١٣	٢١٣,٧٢١	٣٦١,٠٥٠	٣٣٥,٠٠٠
١٥,٣٧٥	١٠,٧٢٠	٦٩,٨٧١	٦٢,٣٦٥	٥٣,٠٨٨	٤٢,٤٥٠	٣٥,٦٦٢	١٠٣,٨٨٩	١٠٠,٢٠٠
١٦٠,٧٧٣	١٣٥,٠٧٠	٥٦٨,٤٢١	٥٣٣,٠٤٥	٤٣٧,٤٤٨	٣١٦,٦٠٢	٢٤٣,٦٣٥	٥٧٩,٥٨٢	٥٦٦,٠٠٠
٦٢,٠٠٧	٥٤,٧١٤	٢٢٩,٢١٤	٢٨٧,٤٦١	٣٢٩,٣٧٩	٢٧٦,٧١٩	٢٠١,٠٢٤	٣٢١,٣٠١	٣٢٦,٢٨٠
٢٥,٢٨٢	١٧,٦٢٧	٨٦,٨٠٣	٧٧,٥٦٥	٧٤,٧٥٨	٦١,٥١٧	٥٤,٥٥١	١١٣,٧٨٧	١٠٥,٠٠٠
^{١/} ٣٧,٧٤٦	٣٩,٩٤٩	١٩١,٦٤٢	١٤٣,٣٤٢	١٠٩,٦٨٠	١٠٩,١٤١	٦٩,٢٥٠	٣٥٨,١١٣	٢٨٠,٦٩٨
١٦٧,٤٢٨-	١٣٢,١٠١-	٤٥٩,٢٩٤-	٤٢٧,٩٦٠-	٤٢٣,٢٧٤-	٣٧٢,٧٥٧-	٣٢٦,٣٥٦-	٤٧٢,٥٦٤-	٤٢٤,٤٢٥-
٥٧٥	٢,٨٧٥	٣,٤٨١	١,٩٩١	٩,٣٠٦	٦,٨٣٣	١٣,١٣٩	٢,٩٤٥	٧,٦٦٩
١٦٨,٠٠٣-	١٣٤,٩٧٦-	٤٦٢,٧٧٥-	٤٢٩,٩٥١-	٤٣٢,٥٨٠-	٣٧٩,٥٩٠-	٣٣٩,٤٩٥-	٤٧٥,٥٠٩-	٤٣٢,٠٩٤-
ملاحظات								
٢.٣-	٢.١-	٨.٠-	٨.١-	٩.٧-	١٠.٩-	١٢.٥-	٦.٧-	٦.٣- ^{١/} النسبة إلى إجمالي (%)
٠.١-	٠.٠	١.٨	١.٩	٠.١	١.٨-	٣.٥-	٢.٠	٢.٠ ^{١/} النسبة إلى إجمالي (%)
٣.١	٣.٢	١٦.٨	١٧.٧	١٨.٥	١٩.٠	١٨.١	١٩.١	١٨.٨ ^{١/} النسبة إلى إجمالي (%)
٥.٥	٥.٣	٢٤.٧	٢٥.٧	٢٨.٠	٢٩.٧	٣٠.٢	٢٥.٧	٢٥.٠ ^{١/} النسبة إلى إجمالي (%)

المصدر: وزارة المالية.

١/ يشمل قطاع موازنة الجهاز الإدارى و المحليات، والهيئات الخدمية العامة.

٢/ تم إعادة تبويب فعاليات الموازنة العامة لتتفق مع معايير صندوق النقد الدولي والمعروفة بـ GFS ٢٠٠١ (على أساس نقدى).

٣/ تعكس بيانات الموازنة العامة للدولة بموجب قانون ربط الموازنة رقم ٨٥ لعام ٢٠٢٠.

٤/ يرجع الانخفاض فى الإيرادات غير الضريبية إلى تراجع الموارد الاستثنائية من المنح لتبلغ حوالى ٢٥.٤ مليار جنيه فقط خلال العام المالى ٢٠١٥/٢٠١٤، وذلك مقابل منح بلغت نحو ٩٥.٩ مليار جنيه خلال العام المالى ٢٠١٣/٢٠١٤.

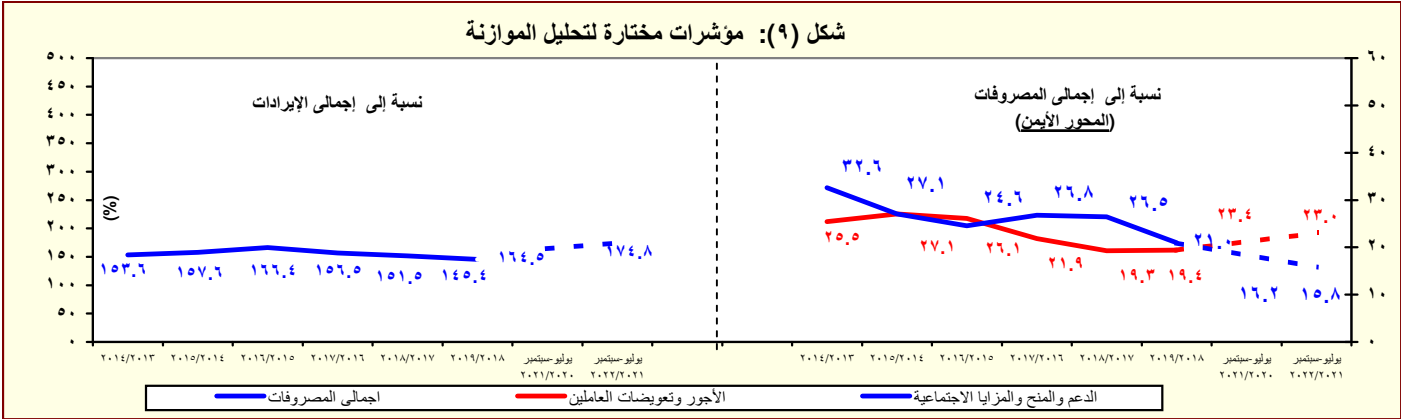
٥/ العجز الكلى مطروح منه صافى حيازة الأصول المالية.

٦/ تم مراجعة تقديرات الناتج المحلى الإجمالى لتصبح ٥٣٢٢.٣ مليار جنيه فى عام ٢٠١٩/٢٠١٨ بدلاً من تقديرات سابقة بنحو ٥٢٥٠.٩ مليار جنيه. فى حين تم مراجعة الناتج المحلى الإجمالى للسنة المالية ٢٠١٩/٢٠٢٠ إلى نحو ٥٨٢٠ مليار جنيه بدلاً من ٥٩٦٠.٩ مليار جنيه وذلك وفقاً لآخر أرقام منشورة لوزارة التخطيط والتنمية الاقتصادية.

٧/ ترجع الزيادة فى الصنح فى الأساس نتيجة لتلقى منح رأسمالية من دولة الإمارات لتمويل الاستثمارات خلال العام المالى ٢٠١٧/٢٠١٦.

٨/ ترجع الزيادة فى شراء أصول غير مالية (الاستثمارات) فى ضوء زيادة الاستثمارات المباشرة خاصة للإنشاءات وشراء الأصول والمعدات فى إطار توجهات الدولة لتطوير البنية التحتية.

٩/ تعكس بيانات الموازنة العامة للدولة بموجب قانون ربط الموازنة رقم ٧٤ لعام ٢٠٢١.



المصدر: وزارة المالية

١/ تشمل القوائد والأقساط المدفوعة (بدون متأخرات).

جدول (١٢ - أ) هيكل الإيرادات العامة
(الإيرادات الضريبية)

(مليون جنيه)		٢٠٢٢/٢٠٢١ ^٤	٢٠٢١/٢٠٢٠ ^١	٢٠٢٠/٢٠١٩	٢٠١٩/٢٠١٨	٢٠١٨/٢٠١٧	٢٠١٧/٢٠١٦	٢٠١٦/٢٠١٥	
يوليو-سبتمبر	يوليو-سبتمبر	موازنة	موازنة			فعليات			
٢٢٣,٩٠٤	٢٠٤,٧١٥	١,٣٦٥,١٥٩	١,٢٨٨,٧٥٣	٩٧٥,٤٢٩	٩٤١,٩١٠	٨٢١,١٣٤	٦٥٩,١٨٤	٤٩١,٤٨٨	إجمالي الإيرادات
١٧٦,٣٤٨	١٥٠,١٥٤	٩٨٣,٠١٠	٩٦٤,٧٧٧	٧٣٩,٦٣٢	٧٣٦,١٢١	٦٢٩,٣٠٢	٤٦٢,٠٠٧	٣٥٢,٣١٥	الإيرادات الضريبية
٥٢,٠٨٥	٥٣,٨٠٨	٣٧٠,٣١٠	٣٥١,٥٨٥	٢٨٦,٩٠٧	٢٥٠,٠٨٠	٢٠٧,٢٣٠	١٦٦,٨٩٧	١٤٤,٧٤٣	الضريبة على الدخل والأرباح والمكاسب الرأسمالية ومنها
١٣,٨٦٠	١٣,٠٦٦	٩٣,١٠٧	٨٠,١٩٩	٦٥,٥٠٨	٥٩,١٨١	٤٥,٦٦٠	٣٧,٩٦٤	٣٢,٠٣١	ضرائب على الدخل من التوظيف
٦,٩١٩	٦,٣١٣	٥٤,٧٨٠	٤٧,٦١٢	٣١,٤٧٠	٢٧,٢٠١	١٨,٤٦٩	١٢,٦٦٦	٩,٩٨٢	ضرائب على الدخل بخلاف التوظيف
١٣٥	١١٥	٢,١١٣	٢,٠٢٤	١,٠٥٤	٩٢٤	٤٥٠	٣٨٤	٣٤٣	ضرائب على الأرباح الرأسمالية
٣١,١٧١	٣٤,٣١٤	٢٢٠,٣١٠	٢٢١,٧٥٠	١٨٨,٨٧٥	١٦٢,٧٧٥	١٤٢,٦٥٢	١١٥,٨٨٣	١٠٢,٣٨٧	الضريبة على أرباح شركات الأموال ومنه
--	--	٤١,٥٥٠	٤١,٦٠٢	٢٦,٢٣٧	٤٢,٥٣٢	٥١,٩٧٦	٤٢,٤٦٤	٣٧,٣١٣	من هيئة البترول
--	--	--	--	--	--	--	٣,٨٦٠ ^{١/٣}	١٣,٢٤٥	من البنك المركزي
٧,٦٥٠	٦,٦٠٠	٣٤,٠٤٠	٣٤,٢٠٤	٤٢,٩١٣	٣٤,٤٨٠	٢٩,٩٠٠	٢٢,٣٠٠	١٤,٩٠٣	من قناة السويس
٢٣,٥٢١	٢٧,٧١٤	١٤٤,٧٢٠	١٤٥,٩٤٤	١١٩,٦٢٥	٨٥,٧٦٣	٦٠,٧٧٦	٤٧,٢٥٩	٣٦,٩٢٦	من الشركات الأخرى
٢٩,٥٠٠	١٢,٦١١	٨٨,٢٧٥	٧٠,٨٦١	٥٩,٥٩٦	٥٨,٩٠٧	٥١,٤١٠	٣٦,٥٣٩	٢٧,٩٩٠	الضرائب على الممتلكات
١,١١٥	٩١١	٥,٦٢٧	٧,٠٧٤	٣,٣٩٣	٤,٨٧١	٢,٩٧٦	٢,٠٥٥	١,١٧٢	ضرائب دورية على الممتلكات
٦	٧	١٢٧	١١٣	٩٣	٧٣	١٤٩	٢٢٣	٢٠٣	ضريبة الأراضي
١,١١٠	٩٠٤	٥,٥٠٠	٦,٩٦١	٣,٢٩٩	٤,٧٨٤	٢,٨٢٧	١,٨٣٢	٩٦٩	ضريبة المباني
٢٦,٧٧٧ ^{١/٣}	٩,٨٤١	٧١,١٠٢	٥٥,٧٦٢	٥٠,٤١٥	٤٨,٣٣٥	٤٤,٩٥٧	٣١,٩٩٧	٢٤,٠٧١	ضريبة على العمليات المالية التجارية والرأسمالية ومنها
٢٦,٥٢٦	٩,٥١٢	٦٩,٠٠٠	٥٣,٧٦٠	٤٨,٩٧٢	٤٦,٩٢٨	٤٣,٧٢٢	٣٠,٨٦٤	٢٣,٠٦٩	ضريبة على عوائد أذون وسندات الخزنة
١,٦٠٨	١,٨٦٠	١١,٥٤٦	٨,٠٢٥	٥,٧٨٩	٥,٧٠٢	٣,٤٧٧	٢,٤٨٧	٢,٧٤٧	ضرائب ورسوم على السيارات
٨٥,٧٠٨	٧٥,١٨٦	٤٤٩,٥٧٩	٤٦٩,٥٩٨	٣٢٩,٩٧٩	٣٥٠,٥٧٦	٢٩٤,٢٥٧	٢٠٨,٦٢٤	١٤٠,٥٢٥	ضريبة القيمة المضافة، ومنها
٤٣,٠٨٣	٣٥,٣٧٢	٢٠٧,٢٠٩	٢٢١,٢٥٨	١٤٨,٢٦٦	١٥٥,٣٥١	١٢٧,٠٣٨	٩٤,٣٨٤	٥٧,٤٥٤	الضريبة العامة على المبيعات
١٥,٢٥٣	١٢,٣١٨	٧٨,٨٩٧	٧٥,٢٠٨	٥٣,٠١٧	٥٠,٣٥١	٤٣,١٠٠	٣٢,٦٩٠	٢١,١٠٢	سلع محلية
٢٧,٨٣٠	٢٣,٠٥٥	١٢٨,٢١٢	١٤٦,٠٥٠	٩٥,٢٤٩	١٠٥,٠٠٠	٨٣,٩٣٩	٦١,٦٩٤	٣٦,٣٥٢	سلع مستوردة
١٠,٢٤٩	٨,٩٠١	٦١,١٦٣	٦٦,٩٥٦	٤٥,٤٦٤	٤٢,٢٢٨	٢٩,٢٣٨	١٨,١٣٩	١٤,٠٧٢	ضريبة المبيعات على الخدمات
٢٤,٤٧٧	٢٢,٨٨٢	١٢٢,٣٢٣	١١٢,٦٨٢	١٠٠,٢٧٤	١١٠,٩١٠	١٠٣,٦٢٣	٧٠,٥٣٣	٤٨,١٢٥	ضرائب على سلع جدول رقم "١" هـ
--	--	٢٥٥	٢٢٤	٩	٣٨١	١,٦١١	٤١٥	٣٩٦	ضرائب على سلع جدول رقم "١" ا
٢٦٦	٢٧١	٢,٣١٥	٢,٢٣٠	١,٩٤٨	٢,٥٩٨	٢,٣١٤	١,٧٩٨	٢,٣١١	ضرائب على الخدمات الخاصة
٢,٥٢٠	٣,٧٢٦	٢٣,١٧٥	٢٥,٣٢١	١٥,٠١٩	١٧,٦٣٤	١٣,٤٥٩	١١,٠١٧	٩,٧٠٧	ضرائب النفقة (عدا دفعة الماهيات)
٩,٠٥٥	٨,٥٤٧	٤٢,٣٩٨	٤٤,٥٠٤	٣٢,٥٧٢	٤٢,٠٢٠	٣٧,٩٠٨	٣٤,٢٥٥	٢٨,٠٩١	الضرائب على التجارة الدولية (الجمارك) ومنها
٨,٨٧٢	٨,٢٦٣	٤١,٠٩٨	٤٢,٢٤٤	٣١,١٠٦	٤٠,٣٤٤	٣٦,٢٤٦	٣٢,٧٧٧	٢٦,٩٣٣	ضرائب جمركية قديمة
--	--	٣٢,٤٤٨	٢٨,٢٢٩	٣٠,٥٧٩	٣٤,٥٣٨	٣٨,٤٩٧	١٥,٦٩١	١٠,٩٦٦	ضرائب أخرى

المصدر: وزارة المالية

* تعكس بيانات الموازنة بموجب القرار الجمهوري رقم ٨ لعام ٢٠١٦.

الميزان الكلي

* جدير بالذكر أن البيانات التقديرية الأولية لأداء الموازنة العامة للدولة في العام المالي ٢٠١٥/٢٠١٤ لا تزال في طور الإعداد وسوف يتم نشرها عند الانتهاء منها.

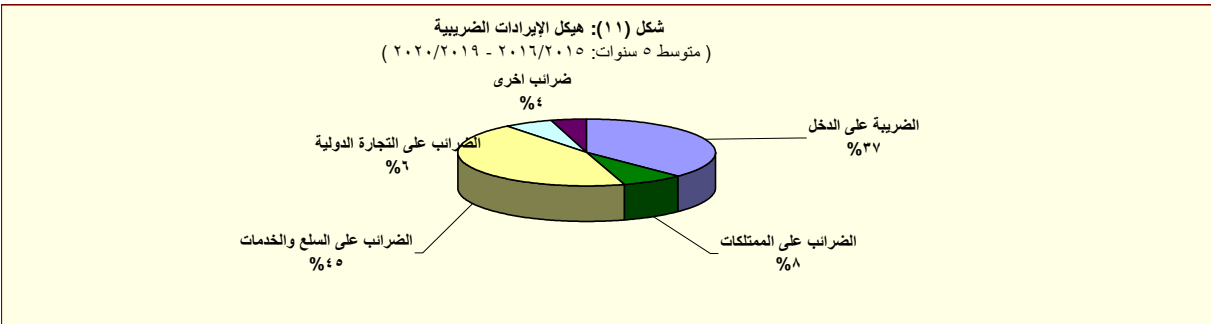
.. البيان ما زال تحت الإعداد وسوف يتم نشره بمجرد الانتهاء منه.

١/ تعكس بيانات الموازنة العامة للدولة بموجب قانون ربط الموازنة رقم ٨٥ لعام ٢٠٢٠.

٢/ يرجع الإنخفاض في الضريبة على أرباح شركات الأموال من البنك المركزي في الأساس نتيجة لإنخفاض أرباح البنك المركزي نتيجة للسياسة النقدية المتبعة منذ بداية العام المالي ٢٠١٧/٢٠١٦ والتي تم من خلالها رفع أسعار الفائدة للعمل على خفض معدلات التضخم، حيث أنه من المتوقع عدم تحصيل ضريبة على أرباح البنك المركزي المصري بنهاية العام المالي ٢٠٢٠/٢٠١٩.

٣/ ترجع الزيادة المحوطة في الحصيلة الضريبية من عوائد أذون وسندات الخزنة في ضوء إقرار القانون رقم ٣ لعام ٢٠٢١، والذي تضمن إلغاء الإعفاء المقرر للضرائب المحصلة من عوائد أذون وسندات الخزنة في مارس ٢٠٢١.

٤/ تعكس بيانات الموازنة العامة للدولة بموجب قانون ربط الموازنة رقم ٧٤ لعام ٢٠٢١



المصدر: وزارة المالية

جدول (١٢ - ب) هيكل الإيرادات العامة (الإيرادات غير الضريبية)

(مليون جنيه)		٢٠٢٢/٢٠٢١	٢٠٢١/٢٠٢٠	٢٠٢٢/٢٠٢١	٢٠٢١/٢٠٢٠ ^{١٧}	٢٠٢٠/٢٠١٩	٢٠١٩/٢٠١٨	٢٠١٨/٢٠١٧	٢٠١٧/٢٠١٦	٢٠١٦/٢٠١٥	
		يوليو-سبتمبر	يوليو-سبتمبر	موازنة	موازنة			فعليات			
الإيرادات غير الضريبية		٤٧,٥٥٦	٥٤,٥٦١	٣٨٢,١٤٩	٣٢٣,٩٧٥	٢٣٥,٧٩٦	٢٠٥,٧٩٠	١٩١,٨٣٣	١٩٧,١٧٧	١٣٩,١٧٣	
المنح		١٧	٣١٤	١,٥٤١	٢,٢٠٩	٥,٢٦٣	٢,٦٠٩	٣,١٩٤	^{١٣} ١٧,٦٨٣	٣,٥٤٣	
منح من حكومات أجنبية		٢	٢٦١	١,٠٨٥	١,٨٣١	١,٠٠٧	١,١٠٠	١,٠٠٦	١٧,٠٤٠	٣,٢٣٦	
منح من منظمات دولية		١٥	٤٥	٤٢٣	٣٥٦	٧٩٨	٧٤٧	٩٠٨	٣٥٤	١٦٩	
أخرى ^{١٣}		--	٨	٣٤	٢٢	^{١٧} ٣,٤٥٧	٧٦١	١,٢٨٠	٢٨٩	١٣٧	
ايرادات أخرى		٤٧,٥٣٩	٥٤,٢٤٧	٣٨٠,٦٠٨	٣٢١,٧٦٦	٢٣٠,٥٣٤	٢٠٣,١٨١	١٨٨,٦٣٩	١٧٩,٤٩٤	١٣٥,٦٣٠	
عوائد الملكية		١٠,٧١٤	١٦,١٧٨	١٠٦,٩٢٩	١٠٨,٦٢٣	٦٥,٥١٩	٧٠,٣٥٤	٦٩,١١٦	٩١,١٤١	٦٩,٤٥٢	
الفوائد المحصلة		١,٢٥٠	١,٥٠٩	١٠,٤٨١	١١,٧٥٧	٩,٨٠٨	٥,٩٨١	٣,٣٤٢	٤,٢٦٣	٩٦٨	
على إعادة الإقراض (تشمل فوائد القروض الخارجية المعاد أقراضها من الخزنة العامة)		١,١٨٩	١,٤١٣	٦,٤٩٠	٨,١٠٩	٨,٦٣٦	٥,٣٤١	٣,١٨٦	٤,٢٠٢	٨١٦	
أرباح الأسهم ومنها:		٩,١١٩	١٣,٥٥٣	٧٩,٤٩٣	٨١,٢١٢	٤١,٦٣٢	٤٨,٢٥٨	٥٢,٥٣٠	٧١,١٢٢	٦٣,٥٦٥	
هيئة البترول		--	--	٧,٧٨١	٨,٥٧٣	٢,٠٩٣	^{١٧} ١,٢٧٨	٨,١٤٤	^{١٠} ٥,٩٤٤	^{١٧} ٧,٨٢٠	
البنك المركزى		--	--	--	--	--	--	^{١١} ٥,٢٣٣	^{١١} ١٩,٤٢٧	٢٩,٤٦٢	
قناة السويس		٦,٨٥٠	٧,٥٠٠	٣٣,١١٢	٣٣,٥٠٦	١٨,٣٥٤	٣٠,٣٠٨	٢٣,٧١٨	٢٩,٣٨١	^{١٨} ١٤,٧٥٥	
الهيئات الاقتصادية		١,٤٩٤	٢,٨٦١	٢١,٤٦٧	٢١,٩٤٠	١٢,٠٤٥	١٠,٨١٧	٨,٢٩٧	١٠,٩٨٩	٧,٨٢٠	
شركات قطاع الأعمال العام		--	--	١١,٤٠٠	٦,٨٥٨	٣,٩٧٣	٣,٠٠٠	٤,٤٤٣	٢,٧٢٢	٢,٢٧٢	
عائد الإيجارات		٣٤٦	٤٦٧	١٦,٩٥٤	١٥,٠٣٤	١٢,٩٤٣	١٥,٨٣٩	١٣,١٢٠	٨,٥٧٠	٤,٨٤٤	
إتاوة البترول		--	--	١٤,٥٦٦	١٣,٢٠٧	١١,١٧٨	١٤,١٤٨	١١,٦١٠	٧,٣٧٢	٤,١٣٩	
عوائد ملكية أخرى		--	--	٠	٦٢٠	١,١٣٦	٢٧٦	١٢٥	^{١٢} ٧,١٨٧	٧٤	
حصولية بيع السلع والخدمات		١٢,٥٧٧	١٠,٣٩٣	٧٤,٠٤٦	٦٩,٢٦٥	٥٨,٨٠٩	٥٣,٥٦٥	٥١,٤٣٣	٣٨,٠٥٨	٢٩,٠٥٢	
ايرادات الخدمات، ومنها:		١٢,٥٦٩	١٠,٣٨٨	٧٣,٩٨٩	٦٩,٢١٤	٥٨,٧٦٦	٥٣,٥١٤	٥١,٣٩٧	٣٨,٠٣١	٢٩,٠٠٧	
موارد جارية من الصناديق والحسابات الخاصة ^{١٤/٥}		٩,٧١٧	٨,٠٨٦	٦٠,٤٣١	٥٥,٨٨٠	٥٠,١٠١	٤١,٣٠٧	٤٠,٤١٢	٣٠,٥٩١	٢٢,٦٢٩	
ايرادات بيع السلع، ومنها:		٩	٥	٥٨	٥١	٤٢	٥١	٣٥	٢٨	٤٥	
حصولية فروق أسعار بيع الغاز الطبيعى		٠	٠	٠	٠	٠	٠	٠	٠	٠	
تعويضات وغرامات		٢١٠	٣٦٦	٢,٢١٧	١,٩١٢	٢,٠٨١	١,٥٢٧	١,٠١٢	١,٩٦٨	١,٣٨١	
التحويلات الاختيارية		١٦٦	٣٠٢	٦٠٢	١,١٥٨	٢,٢٦٢	٢,٣١٦	٢,١٤٣	٢,٩٥٦	١,٤٥٥	
جارية		١٥٧	٢٠٧	٤٨٨	١,١٥٨	١,٢٥٧	١,٣٢٢	١,٣٩٨	٢,٠٩٠	٥٨٤	
رأسمالية		--	--	١١٤	٠	١,٠٠٥	٩٩٤	٧٤٥	٨٦٦	٨٧١	
ايرادات متنوعة		٢٣,٨٧١	٢٧,٠٠٨	١٩٦,٨١٥	١٤٠,٨٠٨	١٠١,٨٦٣	٧٥,٤١٩	٦٤,٩٣٥	٤٥,٣٧١	^{١٣} ٤٢,٢٩٠	
جارية		٢٠,١٦٢	١٧,٦٤٢	٣٧,٩١٢	٣٧,٧٦٥	^{١٥} ٣٣,٥٩٩	٣٣,٨٥٧	٢٧,٧٢٠	١٨,٠٨٠	١٨,٠٦٦	
رأسمالية، ومنها		٣,٧٠٩	^{١٦} ٩,٣٦٦	١٥٨,٩٠٣	١٠٣,٠٤٣	^{١٦} ٤٨,٢٦٤	٤١,٥٦٢	٣٧,٢١٥	٢٧,٢٩١	١٦,١٩٥	
نقص الرصيد المدين للدفوعات المقدمة لتمويل الاستثمارات ^{١٧}		--	--	٠	٠	^{١٨} ١٤,١٣٧	٨,٤١٧	٨,٩٣٩	٨,٤٨٧	٧,٤٣٠	
موارد ومصادر رأسمالية أخرى لتمويل الاستثمارات		٣,١٩٣	٣,٩٤٠	١٤٧,٠٦٦	٥٤,١٠٣	٣٣,٥٩٨	^{١٦} ٣٢,٣٣٩	^{١٦} ٢٦,١٣٦	^{١٦} ١٧,٩٢٩	٧,٨٧٨	

المصدر: وزارة المالية

- - البيان ما زال تحت الاعداد وسوف يتم نشره بمجرد الانتهاء منه.

١/ تمكس بيانات الموازنة العامة للدولة بموجب قانون ربط الموازنة رقم ٧٩ لعام ٢٠١٩.

٢/ تشمل منح من جهات حكومية.

٣/ ايرادات الصناديق والحسابات الخاصة التابعة لجهات موازنة مثل الجامعات والمراكز الطبية المتخصصة والهيئات والمراكز البحثية، ويقابل هذه الإيرادات مصروفات بذات القيمة موزعة على أبواب الاستخدامات.

٤/ تشمل إيرادات إضافية بنسبة ١٠% من إجمالى الإيرادات الشهرية للصناديق والحسابات الخاصة، بالإضافة إلى نسبة مقدارها ٢٥% من أرصدة تلك الصناديق تؤول إلى وزارة المالية خلال العام المالى ٢٠١٣/٢٠١٤ فقط وفقاً للقانون رقم ١٩ لعام ٢٠١٣.

٥/ يعكس المبالغ التى تم دفعها مقدما لتمويل مشروعات استثمارية خلال العام المالى السابق ولم يتم استخدامها خلال نفس العام، ومن ثم يتم قيد هذه المبالغ فى العام المالى التالى كجزء من استثمارات ممولة ذاتياً تحت بند "الإيرادات المتنوعة".

٦/ تعكس الزيادة فى "موارد ومصادر رأسمالية أخرى لتمويل الاستثمارات" فى ضوء موارد ذاتية ناتجة عن إيرادات من سنوات أخرى لم يتم استخدامها حينها.

٧/ يرجع الانخفاض فى أرباح الأسهم المحصلة من هيئة البترول نتيجة لانخفاض الأسعار العالمية للبترول.

٨/ يرجع الانخفاض فى الحصولية من أرباح الأسهم من قناة السويس جزئياً فى ضوء تباطؤ كل من نمو التجارة العالمية، والاقتصاد الصينى، بالإضافة إلى انخفاض الأسعار العالمية للبترول، مما انعكس على حركة النقل البحرى أقل عبر قناة السويس.

٩/ يرجع ارتفاع الحصولية من الإيرادات المتنوعة نتيجة لعدة أسباب وعلى رأسها، أيلول ٢٥% من أرصدة الأرباح المرحلة للهيئات التى تحتجز أرباحها والتي بلغت نحو ١.٥ مليار جنيه، وزيادة حصولية تسوية أوضاع الأراضى التى تغير نشاطها والتي بلغت نحو ٤ مليار جنيه. بالإضافة إلى تحصيل الأرصدة الدائنة للهيئات والجهات المختلفة بنحو ٣.٥ مليار جنيه.

١٠/يرجع الانخفاض فى أرباح الأسهم من هيئة البترول فى الأساس نتيجة تحميل الهيئة أعباء ارتفاع سعر صرف الجنيه مقابل الدولار.

١١/يرجع الانخفاض فى أرباح الأسهم من البنك المركزى فى الأساس نتيجة لانخفاض أرباح البنك المركزى نتيجة للسياسة النقدية التقيدية المتبعة منذ بداية العام المالى ٢٠١٧/٢٠١٦ والتي تم من خلالها رفع أسعار الفائدة للعمل على خفض معدلات التضخم.

١٢/ ترجع الزيادة فى عوائد ملكية أخرى نتيجة للتحويلات الإضافية بقيمة ٦.٦ مليار جنيه قيمة بيع رخصة الجبل الرابع للمحمول.

١٣/ ترجع الزيادة فى المنح فى الأساس نتيجة لتلقى منح رأسمالية من دولة الإمارات لتمويل الاستثمارات خلال العام المالى ٢٠١٦/٢٠١٧.

١٤/ تمكس البيانات التكلفة غير المباشرة لبرنامج الإصلاح الاقتصادى، حيث أنه من المتوقع عدم تحصيل أرباح أسهم من البنك المركزى المصرى بنهاية العام المالى ٢٠١٩/٢٠٢٠.

١٥/ تمكس الزيادة فى الإيرادات المتنوعة الجارية فى الأساس إيرادات محصلة عن السنوات السابقة، بالإضافة إلى إيرادات أخرى جارية .

١٦/ تمثل الزيادة فى الإيرادات الأخرى الرأسمالية زيادة المتحصلات من إستثمارات فى الشركات العامة. بالإضافة إلى متحصلات تتعلق ببيع الأراضى.

١٧/ ترجع الزيادة فى المنح فى الأساس نتيجة لزيادة المنح من جهات حكومية لتمويل الاستثمارات.

١٨/ ترجع الزيادة فى هذا البند إلى زيادة المخصصات لتمويل الإستثمارات الخاصة بموارد من سنوات سابقة ولم يتم إستخدامها وقتها، حيث تمسج فى بند التمويل الذاتى ضمن الموارد الأخرى.

جدول (١٣): توزيع الواردات والمتحصلات الجمركية بحسب التصنيف الوظيفي للواردات ^{١/}
(مبنى على التصنيف الواسع للأمم المتحدة)

(مليون جنيه)

البند	الواردات					الحصيلة الجمركية				
	٢٠١٦/١٥	٢٠١٧/١٦	٢٠١٨/١٧	٢٠١٩/١٨	*٢٠٢٠/١٩	٢٠١٦/١٥	٢٠١٧/١٦	٢٠١٨/١٧	٢٠١٩/١٨	*٢٠٢٠/١٩
الإجمالي	٥٤١,٧٦٣	٨٥٢,٥٤٣	١,١٣٧,٥٨١	١,٢٦١,٨٥٣	١,٠٠٥,٣٥٥	١٨,٦٣٦	٢١,٢٤١	٢٤,٧٥٢	٢٧,٠٩٥	٢٥,٢٠٨
	(٥٠٠)	(٥٧.٤)	(٣٣.٤)	(١٠.٩)	(٢٠.٣)	(١٤.١)	(١٤.٠)	(١٦.٥)	(٩.٥)	(٧.٠)
١١١	٣٠,١٩٢	٥١,٣٧٨	٧٧,٠٠٥	٨٨,١٦١	٨٣,١٤٢	٣٩	٥٧	٩٤	٨٥	٨٥
١١٢	١٤,٤٤٥	١٨,٦٧٨	٢١,٢٠٦	٢٩,٨٦١	٢٤,٥٧٢	٣٨٠	٢٥٨	٢٥٣	٣١٨	٤٦١
١٢١	١٨,٤٠٠	٣٥,٧٠٦	٤٢,٤٤٦	٣١,٧٩٢	٣٢,٣٤٧	١٠٤	٥٦	٧٢	٩٤	١٦٣
١٢٢	٣٢,٥١١	٤٥,٩١٣	٦٤,٥٧٢	٧٢,٧٦٥	٦٢,١١٢	٧٠٨	٨١٤	٥٧١	٤٧٢	٨٢٧
٢١	٢٩,٦٩٦	٥٨,٧٤٣	٨٧,٦١٦	٩٤,٥٣٤	٧٩,٩٠٥	٢٨٠	٣٤٧	٣٦١	٤٣٥	٢٨٥
٢٢	١٩٥,٣٩٣	٣١٣,٦٤٦	٤٤٢,٠٦٢	٤٧١,١٠٦	٣٤٥,٢٩٧	٤,١٣٠	٦,٠٨٠	٧,٣٥٧	٧,٥٠٢	٧,٥٨٣
٣١	٤٦٤	٢,٣٥٧	٦,٩٦٨	٤,٤٩٤	٢,١٩٦	٠.٤	٠.٤	٠.٤	١.٠	٠.٥
٣٢٢	١٤,٣٦٤	٢٣,١٨٥	٣٣,٣٧٣	٢٧,٨٩٥	١٦,٢٢١	٢٨	٤١	٧٥	٨١	٥٨
٤١	٦٠,٨٣٢	٩٩,٠٣٠	١٢٢,٥٩٩	١٤٧,٠٢٣	١٢٩,٧٢٣	١,٢٩٩	٢,٠٨٥	٢,١٨٩	٢,٦٩٥	٢,٦٨٤
٤٢	٢٨,٥٤٨	٥٢,٩٢٥	٦٦,٢٥٢	٨٨,٠٣٨	٤٩,٥٩٤	٦٧٤	١,١٩٧	١,٣١١	١,٦٧٦	١,٣٣٣
٥١	٢٥,٦٠٢	٢٩,٨٧٢	٣٧,٤٧٧	٤٧,٠١٢	٤٢,٧٨١	٤,٥٠١	٣,٧٣٤	٤,٤٦٦	٤,٩٣٣	٢,٥٠٨
٥٢	١٦,٩٣٥	٢١,٠٤٩	١٣,٣٣٥	١٨,٤٥٠	١٩,٦١٩	٨٥٧	٥١١	٧٥٢	٩٤٢	١,٤٧٧
٥٣	٢٣,٢٧٥	٣٣,٤٢٢	٣٧,٤٠٦	٤١,٩٢١	٣٥,٧٧٧	١,٢١٢	١,٦٠٣	١,٩٦٤	٢,١٩٩	١,٩٠٦
٦١	٧,٨٦٩	١٠,١٧٨	١٣,٤٧٧	١٥,٦٠٦	١٣,٠١٦	٩٧٠	١,٣٩٢	١,٥٤٢	١,٦٩١	١,٥٥٥
٦٢	١٦,٢٢٧	١٦,١٧٤	٢٥,٢٢٠	٢٨,٨٩٦	١٩,٢٩٩	٢,٢٦٤	٢,٢٢٤	٢,٨٦٥	٢,٨٧٣	٢,٩٥٠
٦٣	٢٦,٢٥٣	٣٩,٧٧١	٤٥,٦٨٣	٥٣,٦٤٨	٤٨,٦٠٠	١,٠٩٤	٧٩٩	٨٣٧	١,٠٥٤	١,٢٢٢
٧	٧٥٧	٥١٦	٨٨٤	٦٥٠	١,١٥٤	٩٦	٤٣	٤٣	٤٤	١١٠
ملاحظات										
٦٦,٥٧٤					٥٧,٨٧٩	٦٤,٣٢٠	٧١,٨٨١	٦٢,٧٢٠	إجمالي الواردات (مليون دولار) الإيرادات الجمركية/ الناتج المحلي الإجمالي ^{٢/}	
									الإيرادات الجمركية/إجمالي الإيرادات والمنح ^{٣/}	
									الإيرادات الجمركية/ إجمالي الإيرادات الضريبية ^{٣/}	

المصدر: وزارة التجارة والصناعة.

* ختامى مبدئى

() معدل تغير سنوى.

١/ جملة المتحصلات لمصلحة الجمارك قد تختلف عن القيمة الاجمالية المعروضة عن متحصلات التجارة الدولية فى جدول الموازنة العامة بسبب توزيع متحصلات مصلحة الجمارك على بنود الموازنة المختلفة، مثل الضرائب على التجارة الخارجية، الضرائب على السلع والخدمات، وضرائب أخرى.

٢/ تتضمن الإيرادات السيادية والجارية.

٣/ إجمالي الضرائب التى تم تحصيلها من قبل المصالح الإيرادية (الضرائب على الدخل ، المبيعات، الجمارك، والضرائب العقارية).

٤/ تم تضمين بيانات البند كود ٣٢ على البيان المعروض.

جدول (١٤): هيكل المصروفات العامة ^{١/٢}

(مليون جنيه)

٢٠٢٢/٢٠٢١	٢٠٢١/٢٠٢٠	٤/٢٠٢٢/٢٠٢١	١/٢٠٢١/٢٠٢٠	٢٠٢٠/٢٠١٩	٢٠١٩/٢٠١٨	٢٠١٨/٢٠١٧	٢٠١٧/٢٠١٦	٢٠١٦/٢٠١٥	
يوليو-سبتمبر	يوليو-سبتمبر	موازنة	موازنة			فطيات			
٣٩١,٣٣٢	٣٣٦,٨١٦	١,٨٣٧,٧٢٣	١,٧١٣,١٧٨	١,٤٣٤,٧٢٣	١,٣٦٩,٨٧٠	١,٢٤٤,٤٠٨	١,٠٣١,٩٤١	٨١٧,٨٤٤	المصروفات
٩٠,١٤٩	٧٨,٧٣٦	٣٦١,٠٥٠	٣٣٥,٠٠٠	٢٨٨,٧٧٣	٢٦٦,٠٩١	٢٤٠,٠٥٤	٢٢٥,٥١٣	٢١٣,٧٢١	الأجور والتعويضات للعاملين
٧١,٨١٠	٦٢,٤١٨	٢٧٠,٧٤٣	٢٥١,٠٤٤	٢٣٦,٥٦١	٢١٧,٥٩٢	١٩٥,٣٦٠	١٨١,٢٤٥	١٧٣,٨٢٧	الاجور والبدلات النقدية والعينية
٢٣,٣٣٨	١٧,٥٨١	٨٩,٧٤٠	٨٦,٣٢٥	٨٢,٢٠٥	٧٧,٩٠٤	٦٥,٦٦١	٥٦,٩٢٩	٥٣,٢٨٧	الوظائف الدائمة
١,٨٣٠	١,٦٩٤	٦,٧٦٥	٦,٠٣٦	٦,١٦٥	٥,٤٣٢	٤,٨٧٢	٤,٣٣٢	٤,٠٣٦	الوظائف المؤقتة
٣٣,٢٨٥	٣١,٢٧٦	١١٩,٣٩٨	١٠٥,١٢٩	٩٩,٨٤٢	٨٥,٤٣٥	٨٠,٢٨٤	٧٥,٦٢٢	٧٤,٣٢٦	المكافآت
٧,٤٦٦	٦,٣٤٦	٣٣,٤٣١	٣٢,٦٥٨	٢٨,٤٨٠	٢٩,٧٨٠	٢٧,٢٨٣	٢٧,١٧٤	٢٥,٦٩٥	بدلات نوعية
٣,٢٧٦	٢,٩٧٣	١٢,٦٧١	١٢,٨٨٨	١٢,٠٩٤	١٢,١٠٦	١١,٤٥٤	١٢,٨١٦	١٣,٤٤٨	مزايا نقدية
٢,٦١٦	٢,٥٤٨	٨,٧٣٨	٨,٠٠٨	٧,٧٧٥	٦,٩٣٦	٥,٨٠٥	٤,٣٧٣	٣,٠٣٥	المزايا العينية
١٠,٤٢٣	٩,٠٥٧	٣٩,٢٠٢	٣٦,٧١٦	٣٢,٩٨١	٣٠,٥٢٠	٢٦,٧٤٢	٢٣,١٨٤	٢٠,٦٠٦	المزايا التأمينية
٨,٠٠٧	٦,٩٨١	٣٠,١٨٧	٢٩,١٧٦	٢٦,١٢٦	٢٤,٥٨٧	٢١,٦١٣	١٩,٧١٩	١٨,٢٠٩	حصة الحكومة فى صندوق التأمين الاجتماعى للحكومة
٢,٤١٦	٢,٠٧٦	٩,٠١٥	٧,٥٤٠	٦,٨٥٥	٥,٩٣٤	٥,١٢٩	٣,٤٦٥	٢,٣٩٧	مزايا تأمينية أخرى
١٥,٣٧٥	١٠,٧٢٠	١٠٣,٨٨٩	١٠٠,٢٠٠	٦٩,٨٧١	٦٢,٣٦٥	٥٣,٠٨٨	٤٢,٤٥٠	٣٥,٦٦٢	شراء السلع والخدمات
٧,٩٥١	٣,٩٢٣	٥٧,٢٥٩	٥٢,٨٣٤	٣٨,٥٩٤	٣٤,٠٥٠	٢٨,٣٩٦	٢١,٦٧٨	١٦,٥٣٦	السلع ومنها
٥,٩٤٨	٢,١٠٩	٣٠,٨٤٥	٢٧,٠٢١	٢٢,١٣٤	١٩,٨٥٧	١٥,٨٧٥	١٢,٦٢٣	٧,٨٧٤	المواد الخام
٦٠٩	٦٦٤	٥,٦٨٢	٤,٧٤٧	٣,٢٧٩	٢,٤٦١	٢,٥٩٣	١,٥١٢	١,٣٧٦	وقود وزيوت و قوى محركة للتشغيل
٤٩٩	٢٢	١٣,٥٦٦	١٤,١٧٦	٧,٦١٦	٦,١٦٤	٥,٢١٥	٤,٥٠٢	٤,٨٩٦	مياه وانارة
٧,٢٩٣	٦,٤٢٦	٤٠,٨٩٢	٤١,٥٨٩	٣٠,٥١٩	٢٦,٨٩٣	٢٢,٦٢٤	١٦,٧١٩	١٥,٠٢٩	الخدمات ومنها
١,٩٧٣	٢,٠١١	١٢,٤٦١	١٤,١٣٤	٩,٨٠٧	٨,٠٤٥	٧,٤٢٦	٥,٧٨٥	٤,٩٣٩	نفقات الصيانة
١,٠١٨	٨٩٩	٣,٧٨٣	٣,٧٤٦	٣,٥٩٢	٣,٠٩٧	٢,٩٧٦	١,٥٧٨	١,٤٩٠	نفقات طبع ودوريات وحقوق تأليف
٩٥٥	١,٠١٦	٤,٨٢١	٤,٦٦٠	٤,١٤٣	٣,٧٠١	٣,١٨٣	٣,٠٢٦	٣,٠٧٦	نقل وانتقالات عامة
٢,٨١٣	٢,٠٠٩	١٥,٣٣٠	١٣,٦٤٥	١٠,٣٩٨	٩,٥٢٤	٧,٠٨١	٤,٣٩٦	٤,١٦٧	نفقات خدمة متنوعة ^{١/٣}
١٣١	٣٧٠	٥,٧٣٨	٥,٧٧٧	٧٥٨	١,٤٢٢	٢,٠٦٩	٤,٠٥٤	٤,٠٩٨	أخرى

المصدر: وزارة المالية، مصلحة الضرائب المصرية

١/ تعكس بيانات الموازنة العامة للدولة بموجب قانون ربط الموازنة رقم ٨٥ لعام ٢٠٢٠.

٢/ التنبؤ يتفق مع معايير صندوق النقد الدولى والمعروفة بـ GFS ٢٠٠١ على أساس نقدى.

٣/ يشمل مصروفات خدمة أخرى متنوعة، من أهمها نفقات تنفيذ الأحكام القضائية.

جدول (١٤): هيكل المصروفات العامة (تابع)

(مليون جنيه)

٢٠٢٢/٢٠٢١	٢٠٢١/٢٠٢٠	٢٠٢٢/٢٠٢١ ^{١/}	٢٠٢١/٢٠٢٠ ^{١/}	٢٠٢٠/٢٠١٩	٢٠١٩/٢٠١٨	٢٠١٨/٢٠١٧	٢٠١٧/٢٠١٦	٢٠١٦/٢٠١٥	
يوليو-سبتمبر	يوليو-سبتمبر	موازنة	موازنة			فعليات			
١٦٠,٧٧٣	١٣٥,٠٧٠	٥٧٩,٥٨٢	٥٦٦,٠٠٠	٥٦٨,٤٢١	٥٣٣,٠٤٥	٤٣٧,٤٤٨	٣١٦,٦٠٢	٢٤٣,٦٣٥	الفوائد ومنها:
١٧,٣٧١	١٣,٦١٢	٥٩,٤٣٢	٤٨,٧٧١	٤٢,٧٤٩	٣٥,٢٠٩	٢٢,١٩٩	٩,٥٩٩	٥,٠٦٦	فوائد خارجية
١٤٣,٢٣٦	١٢١,٣٢٦	٥٢٠,١٥١	٥١٤,٤٠٦	٤٩٠,٧٧٥	٤٥٥,١٩٠	٣٩١,٦٧١	٢٧٥,٩٨٨	٢١٤,٥٦٠	فوائد محلية (لغير الحكوميين)
١٦٦	١٣٣	٠	٢,٨٢٣	٣٤,٨٩٧	٤٢,٦٤٥	٢٣,٥٧٩	٣٠,٨٠٥	٢٣,٧٩٦	فوائد محلية (لوحدة الحكومة العامة)
٠	٠	٠	٠	٠	٠	٠	٢١٠	٢١٥	أخرى
٦٢,٠٠٧	٥٤,٧١٤	٣٢١,٣٠١	٣٢٦,٢٨٠	٢٢٩,٢١٤	٢٨٧,٤٦١	٣٢٩,٣٧٩	٢٧٦,٧١٩	٢٠١,٠٢٤	الدعم والمنح والمزايا الاجتماعية
١٨,٣٥٢	١٦,٨٣٥	١٣٨,٣٣٠	١٤٠,٦٨٠	١٣٢,٦٧٧	٢٠٣,٦٥٧	٢٤٣,٥٨٧	٢٠٢,٥٥٩	١٣٨,٧٢٤	الدعم
١٨,٠٦٠	١٦,٤٩٠	١٣٠,٢٨٨	١٣٤,٦٢٠	١٣٠,٠٥١	٢٠٢,١٧٨	٢٤٢,٤٦٢	٢٠١,٤٩١	١٣٥,٠٠١	لمؤسسات حكومية غير مالية، ومنها:
١٣,٣٣٥	١٢,٤٠٠	٨٧,٢٢٢	٨٤,٤٨٧	٨٠,٤٢٧	٨٧,٠٠٠	٨٠,٥٠٠	٤٧,٥٣٥	٤٢,٧٣٨	دعم السلع التموينية
--	--	١٨,٤١١	٢٨,١٩٣	١٨,٦٧٧	٨٤,٧٣٢	١٢٠,٨٠٣ ^{١/٨}	١١٥,٠٠٠ ^{١/٨}	٥١,٠٤٥	دعم السلع البترولية
٢٩١	٣٤٥	٨,٠٤٢	٦,٠٦٠	٢,٦٢٦	١,٤٧٩	١,١٢٥	١,٠٦٨	٣,٧٢٣	لمؤسسات مالية حكومية
٢,١١٤	٢,٥٥٤	٨,٣٥٣	١٧,٠٠٣	١٠,٢٦٦	٦,٧٣٨	٦,٧٢٣	٨,٩١٩	٧,٨٠٦	المنح
٣٠	١٠	٢٧٤	٢٧٤	٢١٥	١٩٩	٢٨٠	٢٧٩	٢٠١	للحكومات الأجنبية
٠	١٦	٠	٠	٤,٣	٤,٦	٢٨,٢	٠,٢	٠,٢	للمؤسسات الدولية
٢,٠٨٤	٢,٥٢٨	٨,٠٧٩	١٦,٧٢٨	١٠,٠٤٧	٦,٥٣٤	٦,٤١٥	٨,٦٤٠	٧٦,٠٥	لجهات الحكومة العامة
٤١,١٦٧	٣٤,٩٥٩	١٦٤,٢٤٧	١٥٨,٨٢٠	٨٥,١٨٩	٧٦,٠٠٢	٧٧,٩٩٧	٦٤,١٩٤	٥٣,٩١٩	مزايا اجتماعية
٤,٨٨٦	٤,٨٢٩	١٩,٢١٨	١٩,٢٠١	١٨,٨٦٠	١٧,٨٨٧	١٧,٦٢٢	١٣,٠٩٢	٨,٩١٠	مزايا الأمان الإجتماعى
٣٤,١٠٣	٢٨,٥٣٣	١٣٥,٠٠٦	١٣٠,٠٠٨	٥٥,١٢١	٤٨,٥٧٨	٥٢,٥٥٣	٤٥,٢٣٦	٤٣,٩٥٦	مساعات إجتماعية ^{١/٧}
٢,١٠٥	١,٥٣٤	٩,٧٧٠	٩,٣٦٠	١١,٠٠٢	٩,٣٣٤	٧,٦٠٢	١٥,٦٨٧ ^{١/٧}	٨٦٩	نفقات خدمية لغير العاملين
٧٣	٦٤	٢٥٣	٢٥١	٢٠٦	٢٠٣	٢٢٠	١٨٠	١٨٥	مزايا إجتماعية للعاملين
٢٥,٢٨٢	١٧,٦٢٧	١١٣,٧٨٧	١٠٥,٠٠٠	٨٦,٨٠٣	٧٧,٥٦٥	٧٤,٧٥٨	٦١,٥١٧	٥٤,٥٥١	المصروفات الأخرى
١,٩٨٢	١,٢٨٥	١٨,٣٨٧	٢١,٩٧١	١٥,٩٣٤	١٢,٤١١	١٥,٦٩٩	٨,٤٨٤	٥,٩٥٢	جارية
٥١	٤٩	٢,٦٥٦	٨,٣٤٦	٣,٦٣١	٨٨٤	٧٢٥	١٣٦	١٠٣	ضرائب ورسوم
١٥	١	١,٥١٢	١,٥١٦	١,١٩٠	١,٥٢٧	٨٠٢	٦٩٢	٣٤٣	اشتراكات
١,٩١٦	١,٢٣٦	١٤,٢١٩	١٢,١٠٩	١١,١١٢	١٠,٠٠٠	١٤,١٧٣	٧,٦٥٧	٥,٥٠٧	اخرى متنوعة
٢٣,٣٠٠	١٦,٣٤٢	٩٥,٤٠٠	٨٣,٠٢٩	٧٠,٨٦٩	٦٥,١٥٥	٥٩,٠٥٩	٥٣,٠٣٣	٤٨,٥٩٩	المصروفات الأخرى الإجمالية والإحتياطيات العامة ^{٢/}
٣٧,٧٤٦	٣٩,٩٤٩	٣٥٨,١١٣	٢٨٠,٦٩٨	١٩١,٦٤٢	١٤٣,٣٤٢	١٠٩,٦٨٠	١٠٩,١٤١	٦٩,٢٥٠	شراء أصول غير مالية (الاستثمارات) ومنها ^{١/٨}
٣٤,٦١٠	٣٧,٢١٣	٣٢٥,٦٢٠	٢٤٨,٤٣٩	١٥٧,٨٢٣	١١٥,٣٧٣	٩٠,٠٨٢	٨٨,٣٢٧	٥٤,٦٣٧	الأصول الثابتة
٣٤,٥٧٣	٣٧,١٢٨	٣٢٤,٧٥٧	٢٤٦,٤٢٠	١٥٧,٥٣٤	١١٤,٩٧٦	٨٩,٧٩١	٨٧,٩١٢ ^{١/٤}	٥٤,٢٤٥ ^{١/٦}	استثمار مباشر (شامل الرسوم الجمركية)
٣٧	٨٥	٨٦٤	٢,٠١٩	٢٨٩	٣٩٨	٢٩١	٤١٥	٣٩٢	نفقات إيرادية مؤجلة (تشغيل)
٨٦٨	١,٩٧٥	١,٨١٢	٢,٥٥٨	٣,٠٩٦	١,٣٢٧	١,٨٤٧	١,١٥٢	١,٨٦١	الأصول غير المنتجة
٢,٢٦٩	٧٦١	٢٠,٨٧٤	٢٠,٧٠١	٣,٧٢٣	٢٦,٦٤٢	١٧,٧٥١	١٩,٦٦٢	١٢,٧٥٢	أخرى

المصدر: وزارة المالية

* تعكس بيانات الموازنة بموجب القرار الجمهوري رقم ٨ لعام ٢٠١٦.

١/ تعكس بيانات الموازنة بموجب القرار الجمهوري رقم ٣٢ لعام ٢٠١٥.

١/ تعكس بيانات الموازنة بموجب القرار الجمهوري رقم ٣٢ لعام ٢٠١٥.

-- البيان ما زال تحت الاعداد وسوف يتم نشره بمجرد الانتهاء منه.

١/ تعكس بيانات الموازنة العامة للدولة بموجب قانون ربط الموازنة رقم ٨٥ لعام ٢٠٢٠.

٢/ يعكس مساهمات الخزانة في صناديق المعاشات.

٣/ يتضمن الإنفاق على الدفاع والأمن القومى.

٤/ تعكس الزيادة فى "استثمار مباشر (شامل الرسوم الجمركية)" فى ضوء موارد ذاتية متوقعة لتمويل مشروع الإسكان الإجتماعى تقبله زيادة مماثلة على جانب الإيرادات.

٥/ يرجع الانخفاض فى دعم المواد البترولية نتيجة انخفاض الأسعار العالمية.

٦/ يمكن تفسير الارتفاع الملحوظ فى الإنفاق على الاستثمار المباشر (شامل الرسوم الجمركية) فى ضوء زيادة الاستثمارات التى قامت الدولة بتنفيذها، ومنها المشروعات العملاقة فى الطرق والكبارى وبناء وتطوير المستشفيات والمدارس. حيث بلغت قيمة التشييدات نحو ٢٩.٢ مليار جنيه بنسبة نمو قدرها ٤٤% عن العام المالى السابق، كما بلغت قيمة الاستثمار فى مبانى غير سكنية نحو ١٠ مليار جنيه بنسبة نمو قدرها ١٧.٧% عن العام المالى السابق.

٧/ ترجع الزيادة فى نفقات خدمات لغير العاملين نتيجة لزيادة الإنفاق على برنامج العلاج على نفقة الدولة.

٨/ ترجع الزيادة الملحوظة فى دعم السلع البترولية فى ضوء تحمل الهيئة اعباء ارتفاع سعر الصرف مما دفع الموازنة العامة للدولة بزيادة الدعم المحول للهيئة العامة للبترول.

٩/ جدير بالذكر أن الإجماليات المعروضة يمكن أن لا تمثل المجموع الحقيقى للبنود الفرعية، حيث أن "منها" تشير إلى عرض بعض البنود فقط، على سبيل المثال الإحتياطيات العامة لم يتم عرضها ضمن هذا الباب.

١٠/ تعكس بيانات الموازنة العامة للدولة بموجب قانون ربط الموازنة رقم ٧٤ لعام ٢٠٢١.

