

القسم الرابع

مؤشرات المالية العامة

ملخص المعاملات المالية للحكومة-----	٢٥	جدول (١٠)
ملخص المعاملات الرئيسية للموازنة العامة : القطاع الحكومي -----	٢٦-٢٧	جدول (١١)
هيكل الإيرادات العامة (الإيرادات الضريبية)-----	٢٨	جدول (١٢ - أ)
هيكل الإيرادات العامة (الإيرادات غير الضريبية)-----	٢٩	جدول (١٢ - ب)
توزيع المتحصلات الجمركية بحسب التصنيف الوظيفي للواردات -----	٣٠	جدول (١٣)
هيكل المصروفات العامة-----	٣١-٣٢	جدول (١٤)

جدول (١٠) : ملخص المعاملات المالية للحكومة

(مليون جنيه)

٢٠١٥/٢٠١٤	٢٠١٤/٢٠١٣		٢٠١٣/٢٠١٢		٢٠١٢/٢٠١١		٢٠١١/٢٠١٠		٢٠١٠/٢٠٠٩		
	فعلى		فعلى		فعلى		فعلى		فعلى		
قطاع الموازنة ^{١/}	الحكومة العامة ^{٢/}	قطاع الموازنة ^{١/}	الحكومة العامة ^{٢/}	قطاع الموازنة ^{١/}	الحكومة العامة ^{٢/}	قطاع الموازنة ^{١/}	الحكومة العامة ^{٢/}	قطاع الموازنة ^{١/}	الحكومة العامة ^{٢/}	قطاع الموازنة ^{١/}	الحكومة العامة ^{٢/}
إجمالي الإيرادات	٥٤٨,٦٣٢	٥١٩,٤٤٩	٤٥٦,٧٨٨	٤٠٣,٦٣٧	٣٥٠,٣٢٢	٣٤٨,٨٦٤	٣٠٣,٦٢٢	٣٠٢,٠١٠	٢٦٥,٢٨٦	٣٠٣,٣٧٤	٢٦٨,١١٤
الإيرادات الضريبية	٣٦٤,٢٩٠	٢٦٠,٢٨٩	٢٦٠,٢٨٩	٢٥١,١١٩	٢٥١,١١٩	٢٠٧,٤٠٩	٢٠٧,٤١٠	١٩٢,٠٧٣	١٩٢,٠٧٢	١٧٠,٤٩٥	١٧٠,٤٩٤
المنح	٢٣,٤٩٢	٩٥٨٥٦	٩٥,٨٥٦	٥,٢٠٨	٥,٢٠٨	١٠,١٠٤	١٠,١٠٤	٢,٢٨٧	٢,٢٨٧	٤,٣٣٢	٤,٣٣٣
إيرادات أخرى	١٦٠,٨٥٠	١٦٣٣٠٤	١٠٠,٦٤٢	١٤٧,٣١٠	٩٣,٩٩٦	١٣١,٣٥١	٨٦,١٠٨	١٠٧,٦٥٠	٧٠,٩٢٧	١٢٨,٥٤٧	٩٣,٢٨٨
إجمالي المصروفات	٧٨٩,٤٣١	٧٥٩,٨٤٧	٧٠١,٥١٤	٦٤٤,٠٨٠	٥٨٨,١٨٨	٥١٦,٤٢٢	٤٧٠,٩٩٢	٤٤٠,٤١١	٤٠١,٨٦٦	٣٩٦,٦٩٣	٣٦٥,٩٨٧
الأجور و تعويضات العاملين	٢٠٧,٢٤٣	١٨٠,٨٢٩	١٧٨,٥٨٩	١٤٥,٠٦٤	١٤٢,٩٥٦	١٢٤,٤٥٧	١٢٢,٨١٨	٩٧,٥٦٠	٩٦,٢٧١	٨٦,٣٧٧	٨٥,٣٦٩
شراء السلع والخدمات	٣٣,٠٧٠	٢٧٥٥٦	٢٧,٢٤٧	٢٧,١٥٥	٢٦,٦٥٢	٢٧,٠٧٩	٢٦,٨٢٦	٢٦,٦٤٥	٢٦,١٤٨	٢٨,٢٤٦	٢٨,٠٥٩
الفوائد	١٩٩,٠١١	١٥٩٣٣٠	١٧٣,١٥٠	١٣٥,٣٣١	١٤٦,٩٩٥	٩٣,٤٠١	١٠٤,٤٤١	٧٦,٣٦٢	٨٥,٠٧٧	٦٢,١٩٩	٧٢,٣٣٣
الدعم والمنح والمزايا الإجتماعية	٢٣٣,٨٥٣	٢٩٨٠٠٢	٢٢٨,٥٧٩	٢٦١,٧٦٠	١٩٧,٠٩٣	٢٠٤,٤٥٤	١٥٠,١٩٣	١٦٨,٢٦٥	١٢٣,١٢٥	١٤٢,٣٦٠	١٠٢,٩٧٤
المصروفات الأخرى	٤٩,٠٦٥	٤١٢٠٩	٤١,٠٦٨	٣٥,١٤٠	٣٤,٩٧٥	٣١,٠٧٢	٣٠,٧٩٦	٣١,٥٥٣	٣١,٣٦٤	٢٩,٠٤٧	٢٨,٩٠١
شراء أصول غير مالية (الاستثمارات)	٦٧,١٨٩	٥٢٩٢١	٥٢,٨٨٢	٣٩,٦٢٩	٣٩,٥١٦	٣٥,٩٥٩	٣٥,٩١٨	٤٠,٠٢٦	٣٩,٨٨١	٤٨,٤٦٤	٤٨,٣٥٠
العجز النقدى ^{٤/}	٢٤٠,٧٩٩	٢٤٠,٣٩٩	٢٤٤,٧٢٧	٢٤٠,٤٤٣	٢٣٧,٨٦٥	١٦٧,٥٥٨	١٦٧,٣٧٠	١٣٨,٤٠١	١٣٦,٥٨٠	٩٣,٣١٩	٩٧,٨٧٢
صافى حيازة الأصول المالية	-٨٢٧	١٤٣١٧	١٠,٧١٣	٦,٤١٠	١,٨٥٤	-١,٨٦٦	-٦٦٥	-٤,٢٦٣	-٢,١٢٠	٥,٤٧٧	١٦٦
العجز الكلى	٢٣٩,٩٧٢	٢٥٤,٧١٦	٢٥٥,٤٣٩	٢٤٦,٨٥٣	٢٣٩,٧١٩	١٦٥,٦٩٢	١٦٦,٧٠٥	١٣٤,١٣٨	١٣٤,٤٦٠	٩٨,٧٩٦	٩٨,٠٣٨
ملاحظات											
العجز الكلى / الناتج المحلى (%) ^{١/٥}	١٠.٠	١٢.٨	١٢.٨	١٤.١	١٣.٧	١٠.٥	١٠.٦	٩.٨	٩.٨	٨.٢	٨.١
العجز الأولى / الناتج المحلى (%) ^{١/٥}	١.٧	٤.٨	٤.١	٦.٤	٥.٣	٤.٦	٤.٠	٤.٢	٣.٦	٣.٠	٢.١
إجمالى الإيرادات / الناتج المحلى (%) ^{١/٥}	٢٢.٨	٢٦.٠	٢٢.٩	٢٣.٠	٢٠.٠	٢٢.١	١٩.٣	٢٢.٠	١٩.٣	٢٥.١	٢٢.٢
إجمالى المصروفات / الناتج المحلى (%) ^{١/٥}	٣٢.٨	٣٨.٠	٣٥.١	٣٦.٧	٣٣.٥	٣٢.٨	٢٩.٩	٣٢.١	٢٩.٣	٣٢.٩	٣٠.٣

المصدر: وزارة المالية

١/ تعكس بيانات الموازنة بموجب القرار الجمهوري رقم ٦٥ لعام ٢٠١٤.

٢/ يشمل قطاع موازنة الجهاز الإدارى و المحليات، والهيئات الخدمية العامة.

٣/ تشمل المعاملات المالية لكل من أجهزة الموازنة العامة، وبنك الإستثمار القومى، وصناديق التأمين والمعاشات ، ومع مراعاة إستبعاد كافة المعاملات البنينية للجهات الثلاث لمنع إزدواجية الحساب.

٤/ العجز الكلى مطروح منه صافى حيازة الأصول المالية.

٥/ قامت وزارة التخطيط بتقدير قيمة الناتج المحلى الإجمالى لعام ٢٠١٣/٢٠١٤ بنحو ١٩٩٧.٦ مليار جنيه، مقارنة بناتج محلى إجمالى قدره ١٧٥٣ مليار جنيه لعام ٢٠١٢/٢٠١٣. وتجدر الإشارة إلى أنه قد تم مراجعة تقديرات الناتج المحلى الإجمالى في ضوء النتائج النهائية التى تم إعلانها في ٢٠١٤/٢٠١٣، ليبلغ ٢٣٢١.١ مليار جنيه في عام ٢٠١٥/٢٠١٤.

جدول (١١) القطاع الحكومي : ملخص المعاملات الرئيسية للموازنة العامة ^{٢/١}

(مليون جنيه)

فعليات								٣/٢٠١٥/٢٠١٤	
								موازنة	
٢٠١٥/٢٠١٤	٢٠١٤/٢٠١٣	٢٠١٤/٢٠١٣	٢٠١٣/٢٠١٢	٢٠١٢/٢٠١١	٢٠١١/٢٠١٠	٢٠١٠/٢٠٠٩	٢٠٠٩/٢٠٠٨		
يوليو - نوفمبر *	يوليو-نوفمبر								
١٢٦,١٠٢	١٢٦,٧٥٠	٤٥٦,٧٨٨	٣٥٠,٣٢٢	٣٠٣,٦٢٢	٢٦٥,٢٨٦	٢٦٨,١١٤	٢٨٢,٥٠٥	٥٤٨,٦٣٢	إجمالي الإيرادات
٩١,٥٩٣	٦٨,٤٥٩	٢٦٠,٢٨٩	٢٥١,١١٩	٢٠٧,٤١٠	١٩٢,٠٧٢	١٧٠,٤٩٤	١٦٣,٢٢٢	٣٦٤,٢٩٠	الإيرادات الضريبية
٣٢,٠٤١	٢٢,٠٤٧	١٢٠,٩٢٥	١١٧,٧٦٢	٩١,٢٤٥	٨٩,٥٩٣	٧٦,٦١٨	٨٠,٢٥٥	١٦٩,٦٦٥	الضريبة على الدخل
٨,٢١١	٨,٢١٤	١٨,٧٦١	١٦,٤٥٣	١٣,٠٨٩	٩,٤٥٢	٨,٧٧٠	٢,٧٦٣	٢٦,١٥٩	الضرائب على الممتلكات
٤٣,٣٩٩	٣٢,٦٨٧	٩١,٨٦٧	٩٢,٩٢٤	٨٤,٥٩٤	٧٦,٠٦٨	٦٧,٠٩٥	٦٢,٦٥٠	١٣٧,١٦٣	الضرائب على السلع والخدمات
٧,٩١٠	٥,٢٧١	١٧,٦٧٣	١٦,٧٧١	١٤,٧٨٨	١٣,٨٥٨	١٤,٧٠٢	١٤,٠٩١	٢٠,٦٩٤	الضرائب على التجارة الدولية (الجمارك)
٣٣	٢٤٠	١١,٠٦٢	٧,٢٠٨	٣,٦٩٤	٣,١٠٢	٣,٣٠٩	٣,٤٦٤	١٠,٦٠٨	ضرائب أخرى
٣٤,٥١٠	٥٨,٢٩١	١٩٦,٤٩٩	٩٩,٢٠٣	٩٦,٢١٢	٧٣,٢١٤	٩٧,٦٢١	١١٩,٢٨٣	١٨٤,٣٤٢	الإيرادات غير الضريبية
٦٦٦	٣٦,٨١٩	٩٥,٨٥٦	٥,٢٠٨	١٠,١٠٤	٢,٢٨٧	٤,٣٣٣	٧,٩٨٤	٢٣,٤٩٢	المنح
٦٣٤	٣٦,٧٩٥	٩٥,٤٩٧	٤,٨٢٠	٩,٣٣٩	٩٢٤	٣,٤٩٧	٧,٥٣٥	٢٢,٨٥٤	من حكومات أجنبية
٧.٦	٣.٦	١٥٠	١١٢	٩٥	٣٩٢	٣٢٢	١٤٨	٣٦٦	من منظمات دولية
٢٥	٢٠	٢١٠	٢٧٥	٦٧٠	٩٧١	٥٠٣	٣٠١	٢٧٢	من جهات حكومية
٣٣,٨٤٣	٢١,٤٧٢	١٠٠,٦٤٢	٩٣,٩٩٦	٨٦,١٠٨	٧٠,٩٢٧	٩٣,٢٨٨	١١١,٢٩٩	١٦٠,٨٥٠	إيرادات أخرى
٢٣,٩٤٠	٩,٢٨٤	٥٦,٩٩٠	٥٦,٤٩٤	٥٥,٩٧٩	٤١,١٨٨	٥٤,٥٧١	٥٣,٣٩٥	١١٦,٧٧٨	عوائد الملكية
٦,٤٨٧	٩,٤٥٧	٢٨,٤٩٩	٢٢,٧٣٣	١٧,٨١٩	١٧,٤٠٥	١٧,٢١٢	١٦,٢١٦	٢١,٨٣١	حصيلة بيع السلع والخدمات
٢٧١	١٩٣	٥٤٦	٤٧٩	٥١٩	٦٤٠	٤٢١	٥٦٦	٦٧٣	تعويضات و غرامات
٨٤	٤١	١,٠٦١	٦١٢	٦٧٣	٩١٦	٦٨٤	٥١٤	٥٥٦	تحويلات اختيارية
٣٠٦١	٢,٤٩٨	١٣,٥٤٧	١٣,٦٧٧	١١,١١٨	١٠,٧٧٩	٢٠,٤٠٠	٤٠,٦٠٨	٢١,٠١١	أخرى
٢٣١,٨٠٤	١٩٠,٧٥٠	٧٠١,٥١٤	٥٨٨,١٨٨	٤٧٠,٩٩٢	٤٠١,٨٦٦	٣٦٥,٩٨٧	٣٥١,٥٠٠	٧٨٩,٤٣١	إجمالي المصروفات
٧٩,٦٠٧	٦٨,٦٥٣	١٧٨,٥٨٩	١٤٢,٩٥٦	١٢٢,٨١٨	٩٦,٢٧١	٨٥,٣٦٩	٧٦,١٤٧	٢٠٧,٢٤٣	الأجور و تعويضات العاملين
٨,٦٩٣	٧,٣٢٧	٢٧,٢٤٧	٢٦,٦٥٢	٢٦,٨٢٦	٢٦,١٤٨	٢٨,٠٥٩	٢٥,٠٧٢	٣٣,٠٧٠	شراء السلع والخدمات
٦٨,٣٨٣	٦٠,٢٨٥	١٧٣,١٥٠	١٤٦,٩٩٥	١٠٤,٤٤١	٨٥,٠٧٧	٧٢,٣٣٣	٥٢,٨١٠	١٩٩,٠١١	الفوائد
٤٣,٦٢٥	٣٠,٧٧١	٢٢٨,٥٧٩	١٩٧,٠٩٣	١٥٠,١٩٣	١٢٣,١٢٥	١٠٢,٩٧٤	١٢٧,٠٣٣	٢٣٣,٨٥٣	الدعم والمنح والمزايا الإجتماعية
١٨,٨٥٦	١٤,٥٧٥	٤١,٠٦٨	٣٤,٩٧٥	٣٠,٧٩٦	٣١,٣٦٤	٢٨,٩٠١	٢٧,٠٠٧	٤٩,٠٦٥	المصروفات الأخرى
١٢,٦٤٠	٩,١٣٨	٥٢,٨٨٢	٣٩,٥١٦	٣٥,٩١٨	٣٩,٨٨١	٤٨,٣٥٠	٤٣,٤٣٠	٦٧,١٨٩	شراء أصول غير مالية (الاستثمارات)
١٠٥,٧٠١	٦٤,٠٠٠	٢٤٤,٧٢٧	٢٣٧,٨٦٥	١٦٧,٣٧٠	١٣٦,٥٨٠	٩٧,٨٧٢	٦٨,٩٩٥	٢٤٠,٧٩٩	العجز النقدي ^{٤/}
٢,٢١٧	١,٩٥٠	١٠,٧١٣	١,٨٥٤	٦٦٥-	٢,١٢٠-	١٦٦	٢,٨٣١	٨٢٧-	صافي حيازة الأصول المالية
١٠٧,٩١٨	٦٥,٩٥٠	٢٥٥,٤٣٩	٢٣٩,٧١٩	١٦٦,٧٠٥	١٣٤,٤٦٠	٩٨,٠٣٨	٧١,٨٢٦	٢٣٩,٩٧٢	العجز الكلي
								ملاحظات	
٤.٦	٣.٣	١٢.٨	١٣.٧	١٠.٦	٩.٨	٨.١	٦.٩	١٠.٠	العجز الكلي/ الناتج المحلي الإجمالي (%) ^{١/٥}
١.٧	٠.٣	٤.١	٥.٣	٤.٠	٣.٦	٢.١	١.٨	١.٧	العجز الأولي/ الناتج المحلي الإجمالي (%) ^{١/٥}
٥.٤	٦.٣	٢٢.٩	٢٠.٠	١٩.٣	١٩.٣	٢٢.٢	٢٧.١	٢٢.٨	الإيرادات/ الناتج المحلي الإجمالي (%) ^{١/٥}
١٠.٠	٩.٥	٣٥.١	٣٣.٥	٢٩.٩	٢٩.٣	٣٠.٣	٣٣.٧	٣٢.٨	المصروفات/ الناتج المحلي الإجمالي (%) ^{١/٥}

المصدر: وزارة المالية.

* يرجع الإنخفاض في الإيرادات غير الضريبية خلال الفترة يوليو-نوفمبر ٢٠١٥/٢٠١٤ في الأساس نتيجة لإنخفاض المنح إذا تم مقارنتها بنفس الفترة خلال العام السابق والتي كانت تشمل ورود منح استثنائية ومنها؛ منحة من دولة الإمارات بمبلغ مليار دولار، بالإضافة إلى منحة بمبلغ ٢٩.٧ مليار جنيه قيمة الاعتماد الإضافي وفقاً للقرار الجمهوري رقم ١٠٥ لعام ٢٠١٣.

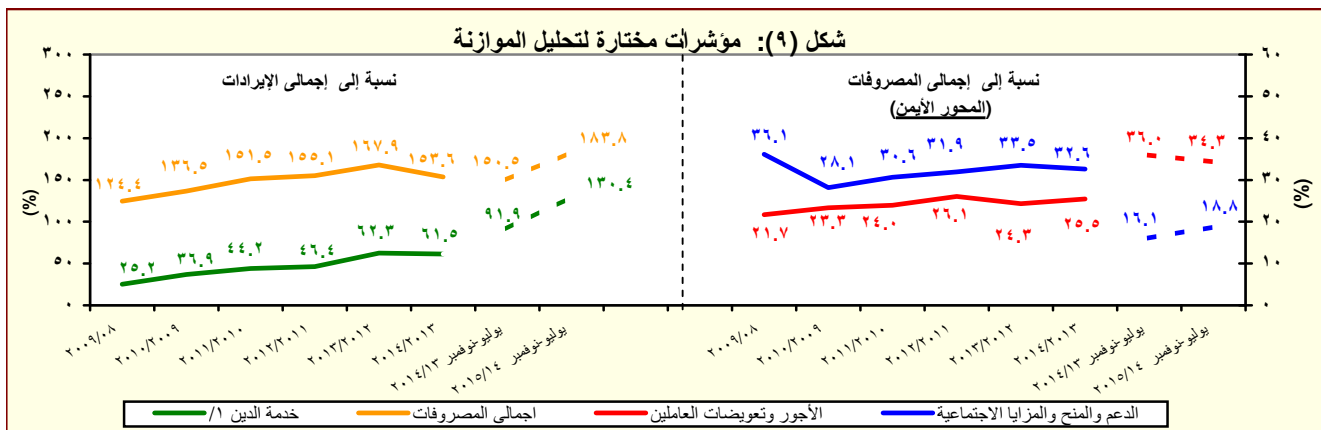
١/ يشمل قطاع موازنة الجهاز الإداري و المحليات، والهيئات الخدمية العامة.

٢/ تم إعادة تبويب فعليات الموازنة العامة لتتفق مع معايير صندوق النقد الدولي والمعروفة بـ GFS ٢٠٠١ (على أساس نقدي).

٣/ تعكس بيانات الموازنة بموجب القرار الجمهوري رقم ٦٥ لعام ٢٠١٤.

٤/ العجز الكلي مطروح منه صافي حيازة الأصول المالية.

٥/ قامت وزارة التخطيط بتقدير قيمة الناتج المحلي الإجمالي لعام ٢٠١٣/٢٠١٤ بنحو ١٩٩٧.٦ مليار جنيه، مقارنة بناتج محلي إجمالي قدره ١٧٥٣ مليار جنيه لعام ٢٠١٢/٢٠١٣. وتجدر الإشارة إلى أنه قد تم مراجعة تقديرات الناتج المحلي الإجمالي في ضوء النتائج النهائية التي تم إعلانها في ٢٠١٣/٢٠١٤، ليلبلغ ٢٣٢١.١ مليار جنيه في عام ٢٠١٤/٢٠١٥.



المصدر: وزارة المالية

١/ تشمل الفوائد والأقساط المدفوعة (بدون متأخرات).

جدول (١١) القطاع الحكومي : ملخص المعاملات الرئيسية للموازنة العامة ^{١/} (تابع)

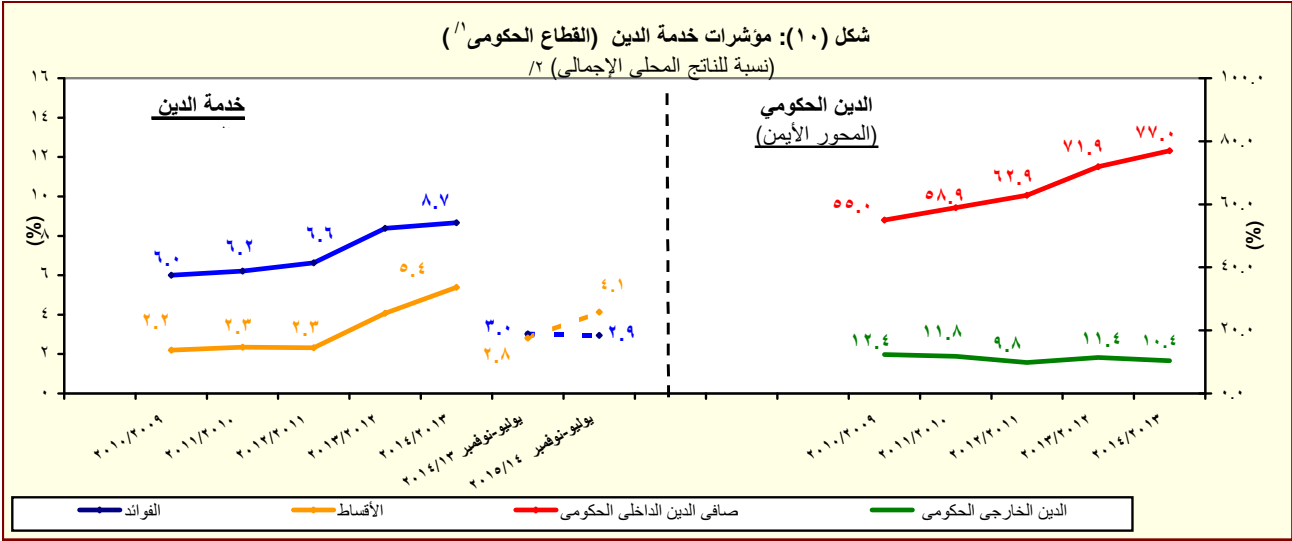
(مليون جنيه)

يوليو-سبتمبر	فعليات					
	٢٠١٥/٢٠١٤	٢٠١٤/٢٠١٣	٢٠١٣/٢٠١٢	٢٠١٢/٢٠١١	٢٠١١/٢٠١٠	٢٠١٠/٢٠٠٩
العجز الكلى	٦٥,٧٦٣	٢٥٥,٤٣٩	٢٣٩,٧١٩	١٦٦,٧٠٥	١٣٤,٤٦٠	٩٨,٠٣٨
مصادر التمويل	٦٥,٧٦٣	٢٥٥,٤٣٩	٢٣٩,٧١٩	١٦٦,٧٠٥	١٣٤,٤٦٠	٩٨,٠٣٨
صافى حصيلة الخصخصة	٠	٣١٥-	١٢	٠	٢٢	٤٢٥
التمويل المحلى	٧٦,١٣٦	٢٧٧,٣٢٠	٢٧٠,٦٢٤	١٨٢,٢١٨	١٤٤,٢٩٥	١٠١,٤٩٢
تمويل غير مصرفى	٧٣,١١٤	٣٢,٩٥٧	٤٩,٢٨٦	٣٥,٨٤٤	٣٤,٧١٢	٦١,٢٢٩
تمويل مصرفى	٣,٠٢٢	٢٤٤,٣٦٣	٢٢١,٣٣٨	١٤٦,٣٧٤	١٠٩,٥٨٣	٤٠,٢٦٣
الإقتراض الخارجى	٨,٤٢٦-	٤,٠٢٢	٢٠,٢٧٠	٩,٠٦٢-	٥,٠٢٢	٢,٤٥٨
المستخدم من الحساب المجدد فى اهلاك جزء من سندات البنك المركزى	-	-	-	-	-	-
حسابات أخرى مستحقة الدفع	-	-	-	-	-	٤-
أخرى	٣,٦٥٧-	٢٥,٣٨٨-	١٣,١٤٧-	٤٤٣-	٣,٥٥٣	٣٤٧
فروق إعادة التقييم	٠	١,٢٤٢	١١,٣٥٧	١,٥٣٣	٣,٩٢٢	١,٣٢٨
الفرق بين القيمة الحالية والاسمية لأذون الخزانة	١,٠١٢-	١,٠٥١-	٦,٧٩١-	١١,٣٧٦-	٧,٤١٩-	٢٢٧-
غير موزع	٢,٧٢٢	٣٩١-	٤٢,٦٠٦-	٣,٨٣٥	١٤,٩٣٥-	٧,٧٨٥-

المصدر: وزارة المالية

١/ تم إعداد البيانات لتتفق مع معايير صندوق النقد الدولي والمعروفة بـ GFS ٢٠٠١ (على أساس نقدى).

٢/ يتضمن الدين الخارجى الحكومى المعاد تبويبه فى ضوء المفاوضات بين وزارة المالية والبنك المركزى والتي أسفرت عن إعادة تبويب الديون المعاد إقراضها ضمن الدين الخارجى للحكومة المركزية ووحدات الحكم المحلى بدلاً من مديونيات "القطاعات الأخرى".



المصدر: وزارة المالية والبنك المركزى المصرى

١/ يشمل قطاع موازنة الجهاز الإدارى و المحليات، والهيئات الخدمية العامة.

٢/ قامت وزارة التخطيط بتقدير قيمة الناتج المحلى الإجمالى لعام ٢٠١٣/٢٠١٤ بنحو ١٩٩٧.٦ مليار جنيه، مقارنة بناتج محلى إجمالى قدره ١٧٥٣ مليار جنيه لعام ٢٠١٢/٢٠١٣. وتجدر الإشارة إلى أنه قد تم مراجعة تقديرات الناتج المحلى الإجمالى فى ضوء النتائج النهائية التى تم إعلانها فى ٢٠١٤/٢٠١٣، ليبلغ ٢٣٢١.١ مليار جنيه فى عام ٢٠١٥/٢٠١٤.

جدول (١٢ - أ) هيكل الإيرادات العامة
(الإيرادات الضريبية)

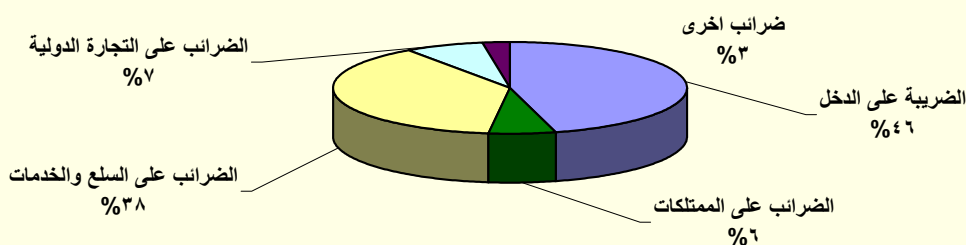
(مليون جنيه)

٢٠١٥/١٤	٢٠١٤/١٣	٢٠١٥/٢٠١٤	٢٠١٤/١٣	٢٠١٣/١٢	٢٠١٢/١١	٢٠١١/١٠	٢٠١٠/٠٩	٢٠٠٩/٠٨	
يوليو-نوفمبر	يوليو-نوفمبر	موازنة	موازنة	موازنة	موازنة	موازنة	موازنة	موازنة	موازنة
١٢٦,١٠٢	١٢٦,٧٥٠	٥٤٨,٦٣٢	٤٥٦,٧٨٨	٣٥٠,٣٢٢	٣٠٣,٦٢٢	٢٦٥,٢٨٦	٢٦٨,١١٤	٢٨٢,٥٠٥	إجمالي الإيرادات
٩١,٥٩٣	٦٨,٤٥٩	٣٦٤,٢٩٠	٢٦٠,٢٨٩	٢٥١,١١٩	٢٠٧,٤١٠	١٩٢,٠٧٢	١٧٠,٤٩٤	١٦٣,٢٢٢	الإيرادات الضريبية
٣٢,٠٤١	٢٢,٠٤٧	١٦٩,٦٦٥	١٢٠,٩٢٥	١١٧,٧٦٢	٩١,٢٤٥	٨٩,٥٩٣	٧٦,٦١٨	٨٠,٢٥٥	الضريبة على الدخل والأرباح والمكاسب الرأسمالية ومنها
٩,٧٦٤	٨,٥٣٤	٢٥,٧٩٧	٢٢,٢٥٢	١٩,٧٠٨	١٦,٠١٠	١٣,٣٩٣	١١,٤٠١	٩,١٤٤	ضرائب على الدخل من التوظيف
٢,٧٣٤	١,٢٨١	١٤,٥٥٠	٨,٩٤٣	٦,٤٣٦	٥,٥٨٢	٥,٤٨٥	٤,٩١٨	٥,٠٨٠	ضرائب على الدخل بخلاف التوظيف
١٩	١٤	٣,١٩٣	٢١٨	٨٧	١٠٤	١٧٧	٨٤	٦٠	ضرائب على الأرباح الرأسمالية
١٩,٥٢٤	١٢,٢١٩	١٢٦,١٢٦	٨٩,٥١٢	٩١,٥٣١	٦٩,٥٥٠	٧٠,٥٣٨	٦٠,٢١٥	٦٥,٩٧١	الضريبة على أرباح شركات الأموال ومنها
٠	٠	٥٤,٢٥٩	٤٦,٠٦٠	٤٥,٨١٦	٣٤,٠٧٥	٣٤,٣٠٨	٣٢,١٨١	٣٤,١٣٥	من هيئة البترول
٤,٠٠٣	٢,٥٤٢	٨,٥٩٢	٤,٠٤٢	٨,٢٩٠	٠	٠	٠	٠	من البنك المركزي
٤,٩٠٠	٢,٩٠٠	١٤,٨٣٥	١٤,٣١٢	١٢,١٥٠	١١,٨٠٠	١٠,٩٠٠	٩,٤٤٣	١٠,٣٩١	من قناة السويس
١٠,٦٢١	٦,٧٧٧	٤٨,٤٤٠	٢٥,٠٩٩	٢٥,٢٧٥	٢٣,٦٧٤	٢٥,٣٣٠	١٨,٥٧٦	٢١,٤١٦	من الشركات الأخرى
٨,٢١١	٨,٢١٤	٢٦,١٥٩	١٨,٧٦١	١٦,٤٥٣	١٣,٠٨٩	٩,٤٥٢	٨,٧٧٠	٢,٧٦٣	الضرائب على الممتلكات
١٩٤	١٨٥	٣,٩٠٩	٤٢٨	٥٣١	٥٢٠	٣١٧	٥١٨	٦١٢	ضرائب دورية على الممتلكات
٨١	٧٨	٢٢١	١٨٤	١٨٥	١٧٥	١٧٨	١٨٩	٢٧٨	ضريبة الأراضي
١١٣	١٠٨	٣,٦٨٨	٢٤٤	٣٤٦	٣٤٦	١٣٩	٣٢٩	٣٣٤	ضريبة المباني
٦,٨٦١	٧,٢١١	١٩,٦٦٨	١٦,٠٥٥	١٣,٩٠٥	١٠,٥٧٥	٧,٣٢٣	٦,٤١٥	٥٤٦	ضريبة على العمليات المالية التجارية والرأسمالية ومنها
٦,٥٧٦	٧,٠١١	١٨,٨٥٥	١٥,٢٥٦	١٣,١٦٨	٩,٩٠٣	٦,٧١١	٥,٨٠٨	-	ضريبة على عوائد آتون وسندات الخزنة
١,١٥٦	٨١٨	٢,٥٨٢	٢,٢٧٩	٢,٠١٧	١,٩٩٣	١,٨١٣	١,٨٣٧	١,٦٠٥	ضرائب ورسوم على السيارات
٤٣,٣٩٩	٣٢,٦٨٧	١٣٧,١٦٣	٩١,٨٦٧	٩٢,٩٢٤	٨٤,٥٩٤	٧٦,٠٦٨	٦٧,٠٩٥	٦٢,٦٥٠	الضرائب على السلع والخدمات ومنها
١٩,٩٣٦	١٦,٠١٧	٦٢,٥٤٨	٤٢,٩٧٤	٣٩,٤٩٦	٣٧,١٧٤	٣١,٨٧٣	٣٠,٧١٢	٢٧,٦٠٥	الضريبة العامة على المبيعات
٦,٨٤٨	٥,٧٧٥	٢٣,٣٩٤	١٤,٥٧٧	١٤,٠٣٨	١٥,٥٦٦	١٢,٩٢٣	١١,٧٣٥	٩,٥٤٢	سلع محلية
١٣,٠٨٩	١٠,٢٤٢	٣٩,١٥٤	٢٨,٣٩٨	٢٥,٤٥٨	٢١,٦٠٧	١٨,٩٥٠	١٨,٩٧٧	١٨,٠٦٣	سلع مستوردة
٤,٤٠٥	٣,٣٨٠	١٧,٩٩٨	٩,٤٦٣	٩,٧٦٧	٩,١٤١	٩,٣٩١	٩,١٥٢	٨,٨٠٤	ضريبة المبيعات على الخدمات
١٣,٩٠٠	٨,٩٤٦	٣٧,٨٥٩	٢٤,١٩٠	٣٠,٤٨٢	٢٥,٩٨٥	٢٣,١٢٢	١٥,٥١٦	١٤,٤٥١	ضرائب على سلع جدول رقم "١" محلية
١٧٥	١٩	٨٢	٣٧٤	٤٩	٧١	٥٥	٥٠	٢٣	ضرائب على سلع جدول رقم "١" المستوردة
٤٤٨	٣٨٧	١,٤٧٣	١,١٦٧	١,٠٩٢	٨٨٠	٨٧٣	٩١٧	١,٠٥٦	ضرائب على الخدمات الخاصة
٢,٤٢٣	٢,٢٦٨	٧,٥٠٠	٦,٦٩٤	٥,٢٤٨	٥,٤٦٥	٥,٠٦٥	٥,٠٦٢	٥,١٦٥	ضرائب الدمغة (عدا دمغة الماهيات)
٧,٩١٠	٥,٢٧١	٢٠,٦٩٤	١٧,٦٧٣	١٦,٧٧١	١٤,٧٨٨	١٣,٨٥٨	١٤,٧٠٢	١٤,٠٩١	الضرائب على التجارة الدولية (الجمارك) ومنها
٧,٥٤٢	٤,٩٩٥	١٩,٦٢٦	١٦,٩٣٥	١٥,٦٢٦	١٣,٩٥٥	١٢,٩٩٧	١٣,٢٤٢	١٣,٠٦٤	ضرائب جمركية قيمية
٣٣	٢٤٠	١٠,٦٠٨	١١,٠٦٢	٧,٢٠٨	٣,٦٩٤	٣,١٠٢	٣,٣٠٩	٣,٤٦٤	ضرائب أخرى

المصدر: وزارة المالية

١/ تعكس بيانات الموازنة بموجب القرار الجمهوري رقم ٦٥ لعام ٢٠١٤ .

شكل (١١): هيكل الإيرادات الضريبية
(متوسط ٤ سنوات: ٢٠١٠/٢٠٠٩ - ٢٠١٤/٢٠١٣)



المصدر: وزارة المالية

جدول (١٢ - ب) هيكل الإيرادات العامة
(الإيرادات غير الضريبية)

(مليون جنيه)

٢٠١٥/٢٠١٤	٢٠١٤/٢٠١٣	١/ ٢٠١٥/٢٠١٤	٢٠١٤/٢٠١٣	٢٠١٣/٢٠١٢	٢٠١٢/٢٠١١	٢٠١١/٢٠١٠	٢٠١٠/٢٠٠٩	٢٠٠٩/٢٠٠٨
يوليو-نوفمبر*	يوليو-نوفمبر	موازنة	فعليات					
٣٤,٥١٠	٥٨,٢٩١	١٨٤,٣٤٢	١٩٦,٤٩٩	٩٩,٢٠٣	٩٦,٢١٢	٧٣,٢١٤	٩٧,٦٢١	١١٩,٢٨٣
٦٦٦	٣٦,٨١٩	٢٣,٤٩٢	٩٥,٨٥٦	٥,٢٠٨	١٠,١٠٤	٢,٢٨٧	٤,٣٣٣	٧,٩٨٤
٦٣٤	٣٦,٧٩٥	٢٢,٨٥٤	٩٥,٤٩٧	٤,٨٢٠	٩,٣٣٩	٩٢٤	٣,٤٩٧	٧,٥٣٥
٧,٦	٣,٦	٣٦٦	١٥٠	١١٢	٩٥	٣٩٢	٣٣٢	١٤٨
٢٥	٢٠	٢٧٢	٢١٠	٢٧٥	٦٧٠	٩٧١	٥٠٣	٣٠١
٣٣,٨٤٣	٢١,٤٧٢	١٦٠,٨٥٠	١٠٠,٦٤٢	٩٣,٩٩٦	٨٦,١٠٨	٧٠,٩٢٧	٩٣,٢٨٨	١١١,٢٩٩
٢٣,٩٤٠	٩,٢٨٤	١١٦,٧٧٨	٥٦,٩٩٠	٥٦,٤٩٤	٥٥,٩٧٩	٤١,١٨٨	٥٤,٥٧١	٥٣,٣٩٥
٦٦٤	١٩٦	٧,١٥٨	٧٤٥	٨٣٧	١,٠٧٨	١,١٣٠	٣,٩٢٨	٤,٨٤٩
٦٥٦	١٥٨	١,٩٤٨	٥٨٩	٦٩٨	٩٠٩	٩٧٩	٣,٧٧٢	٤,٥٨٨
٢٣,١٥٢	٨,٩٩٤	٩٦,٤٣٩	٥٣,٩٦٦	٥١,٩٣٥	٥٢,٣٥٨	٤١,٣١٥	٤٣,١٨٦	٤٠,٣٥٦
٤٢	٠	٤٢,٧٤٩	٢١,٨٠٩	١٨,٧٨٥	١٥,٠٢٧	٢١,٠١٠	٢٥,٥٤٦	٢١,٦٣٧
١٣,٤١٧	٣,٢٨٣	٢٢,٨٢٦	٩,٢٨٣	١١,٣١٧	١٥,٠١٢	٤٩٨	٢٠٥	٠
٧,٥٠٣	٤,٨١١	١٩,١٨٩	١٨,٠٨٤	١٦,٣٧٥	١٦,١١٨	١٥,٢٥٢	١٢,٧٢٩	١٣,٥٧٣
١,٠٠٠	٣٦٥	٤,٣٠٢	١,٦٣٠	١,٩١٥	٢,٢٠٧	١,٢٨٧	١,٤٣١	١,٢٤٥
٦٨٠	٢٠٢	٣,٨١٩	٢,٣٦٢	٢,٩١١	٢,٩٨٧	٣,٢٦٣	٣,٠٩٩	٣,٨٧٣
١٢٥	٩٤	٦,٠٣١	٢,٠٣٤	٣,٣٦١	٣,٠٧٨	١,٦٥٥	٥,٨٩٩	٧,٥٣٦
٠	٠	٣,١٧٦	١,٧٣٧	٢,٩٣٣	٢,٨٠٠	١,٤٦٥	٢,٧٥٠	٣,٦٦٢
٠	٠	٧,١٥٠	٢٤٥	٣٦١	-٥٣٤	-٢,٩١٢	١,٥٥٧	٦٥٥
٦,٤٨٧	٩,٤٥٧	٢١,٨٣١	٢٨,٤٩٩	٢٢,٧٣٣	١٧,٨١٩	١٧,٤٠٥	١٧,٢١٢	١٦,٢١٦
٦,٤٧٥	٩,٤٥٠	٢١,٨٠٢	٢٨,٤٧١	٢٢,٧٠٨	١٧,٧٨٩	١٧,٢٨٠	١٥,٩٧٧	١٤,٧٥٨
٤,٥٥٠	٨,٠٧٤	١٦,١٠٠	٢٤,٣٥٩	١٨,٩٤٦	١٤,٢٩٠	١٣,٧٤١	١٢,٢٦٨	١١,٤٦٨
١٣	٧	٢٩	٢٧	٢٥	٣٠	١٢٥	١,٢٣٥	١,٤٥٨
٠	٠	٠	٠	٠	٠	١٠٠	١,٢٠٠	-
٢٧١	١٩٣	٦٧٣	٥٤٦	٤٧٩	٥١٩	٦٤٠	٤٢١	٥٦٦
٨٤	٤١	٥٥٦	١,٠٦١	٦١٢	٦٧٣	٩١٦	٦٨٤	٥١٤
٥٩	٣٧	٥٥٥	٥٧٩	٣٨٣	٤٩٧	٦٧٦	٤٦٠	٣٩٣
٢٤,٦	٤,٠	١	٤٨٢	٢٣٠	١٧٦	٢٤٠	٢٢٥	١٢٠
٣,٠٦١	٢,٤٩٨	٢١,٠١١	١٣,٥٤٧	١٣,٦٧٧	١١,١١٨	١٠,٧٧٩	٢٠,٤٠٠	٤٠,٦٠٨
١,٤٣٨	١,٣٣٤	٤,٤٦٥	٧,٣٢٩	٦,٨٧٢	٣,٥٢٧	٢,٨٦٥	٣,٣٧٣	٣١,٠٥٥
١,٦٢٣	١,١٦٤	١٦,٥٤٦	٦,٢١٩	٦,٨٠٦	٧,٥٩٢	٧,٩١٤	١٧,٠٢٧	٩,٥٥٤
٩٧٠	٥٥٣	٠,٠	٢,٩٩٠	٣,٣٦٣	٣,٢٥٤	٣,٥٨٠	٣,٠٨١	٣,٠٩١
٤٧٢	٤٥٠	١٥,٩٩٧	٢,٧٠٩	٢,٦٩٠	٣,١٦٦	٤,٥٥٠	٥,٥٦٧	٤,٦٤٣
المصدر: وزارة المالية								
* يرجع الإنخفاض في الإيرادات غير الضريبية خلال الفترة يوليو-نوفمبر ٢٠١٤/٢٠١٣ في الأساس نتيجة لإنخفاض المنح إذا تم مقارنتها بنفس الفترة خلال العام السابق والتي كانت تشمل ورود منح استثنائية ومنها؛ منحة من دولة الإمارات بمبلغ مليار دولار، بالإضافة إلى منحة بمبلغ ٢٩,٧ مليار جنيه قيمة الإعتماد الإضافي وفقاً للقرار الجمهورى رقم ١٠٥ لعام ٢٠١٣.								
١/ تعكس بيانات الموازنة بموجب القرار الجمهوري رقم ٦٥ لعام ٢٠١٤ .								
٢/ تشمل منح من جهات حكومية.								
٣/ إيرادات الصناديق والحسابات الخاصة التابعة لجهات موازنية مثل الجامعات والمراكز الطبية المتخصصة والهيئات والمراكز البحثية، ويقابل هذه الإيرادات مصروفات بذات القيمة موزعة على أبواب الاستخدامات.								
٤/ تشمل إيرادات إضافية بنسبة ١٠% من إجمالي الإيرادات الشهرية للصناديق والحسابات الخاصة، بالإضافة إلى نسبة مقدارها ٢٥% من أرصدة تلك الصناديق تؤوّل إلى وزارة المالية خلال العام المالي ٢٠١٣/٢٠١٤ فقط وفقاً للقانون رقم ١٩ لعام ٢٠١٣.								
٥/ يعكس المبالغ التي تم دفعها مقدماً لتمويل مشروعات استثمارية خلال العام المالي السابق ولم يتم استخدامها خلال نفس العام، ومن ثم يتم قيد هذه المبالغ في العام المالي التالي كجزء من استثمارات ممولة ذاتياً تحت بند "الإيرادات المتنوعة".								

جدول (١٣): توزيع الواردات والمتحصلات الجمركية بحسب التصنيف الوظيفي للواردات^{١/}
(مبنى على التصنيف الواسع للأمم المتحدة)

(مليون جنيه)

البند	الواردات السلعية					الإيرادات الجمركية ٢/				
	٢٠١١/١٠	٢٠١٢/١١	٢٠١٣/١٢	٢٠١٤/١٣	يوليو- نوفمبر ٢٠١٥/٢٠١٤	٢٠١١/١٠	٢٠١٢/١١	٢٠١٣/١٢	٢٠١٤/١٣	يوليو- نوفمبر ٢٠١٥/٢٠١٤
الإجمالي	٣٢٧,٠٢٦	٣٦٢,٨٨٩	٤٢٧,٩٩٣	٤٤٦,١٨٧	١٧٦,٢٨١	١٣,٨٥٧	١٦,٧٧١	١٤,٧٨٨	١٧,٥٧٩	٧,٨٧٩
	(٣٦.٩)	(١١.٠)	(١٧.٩)	(٤.٣)	(٠.٦)	(٥.٤)	(٦.٧)	(٢٢.٨)	(٢٦.٩)	(٤٨.٧)
١١١ سلع غذائية أولية للصناعة	٢٤,٦٢٨	٢٩,٢٨٦	٣١,٦٧٩	٢٤,٩٧٨	١٠,٤١١	١٩.٢	٢٤.٠	٢٦	٢٤	١٠
١١٢ سلع غذائية أولية للإستهلاك	٦,٦٠٠	٩,٠١٠	١٠,٣٣١	١١,٣٨٨	٤,٤٠٥	٣١	١٠.٢	١٢٣	١٢٣	٤٩
١٢١ سلع غذائية مصنعة للصناعة	١٢,٥٩٩	٢٦,٤٢٥	١٢,٤١١	٧,٥٤٩	٣,١٨٩	٤١	٢٤	٢٦	٢٣	١٠
١٢٢ سلع غذائية مصنعة للإستهلاك	١٥,٣١٠	١٩,٤٢٣	١٨,٧٥٩	١٥,٦٨١	٦,٤٦٨	١,٠٩٠	٤٢٥	٥٠.٦	٤٦١	٢٠.٤
٢١ مستلزمات صناعية أولية	٢٨,٩٩٢	٣٣,٨٨٣	٣١,٦٤٧	٢٦,٥٥٢	١٠,٨٧٦	١٧٥	١٥٥	١٣٨	١٤٨	٦.٤
٢٢ مستلزمات صناعية مصنعة	١٠٧,٤٧١	١٢٥,٢٥٦	١٣٨,٥٥٥	١٣٥,٦٩٩	٥٤,٤٨٥	٢,٣٣٤	٢,٤٣٩	٢,٣٧٨	٢,٤٦٠	١,٠٣٠
٣١ وقود وزيت خام	٣,٦٧٠	٧,٢٠٥	٢٣,٢١٤	٤٨,٧٣١	١٧,٥٤١	١٥٤	٠.٠	٠.٠	٠.٠	٠.٠
٣٢ وقود مصنع ووقود أخرى	١٦,٢٧٨	١٩,١٢١	٣١,٩٩٥	٤٢,٠٨٣	١٦,٣١٠	٨٩٩	١,٢٦٨	١,٣٠٠	١,٤٩٣	٦٢٤
٤١ سلع رأسمالية عدا معدات النقل	٤٠,١٦٥	٢٧,٠٥١	٤٢,٥٢٧	٤٥,٨٤٥	١٨,٣٩٣	٨٥١	٧٦٨	٧٥٦	٨١١	٣٥٦
٤٢ قطع غيار وأجزاء سلع رأسمالية	١٧,٠٨٧	١٦,٢٠٩	٢٠,٤٠٣	٢٢,١٧٩	٨,٧٢٥	٥٠.٧	٥١٢	٥١٦	٥٢٨	٢٢٦
٥١ سيارات الركوب	٧,٥٧٣	٧,٣١٦	٩,٠٩٨	٧,٤٠٨	٣,٠٩٠	٢,٣٨٨	٣,١٢٧	٢,٧١٨	٣,١٦٨	١,٤٨٧
٥٢ غيرها من السيارات	٩,٠٥٥	٧,٠٤٧	٨,٤٨٠	٧,٠٨٣	٢,٨١٢	٨٤٦	٧٩٤	٧٣٢	٨٠٧	٣٥٧
٥٣ قطع غيار وأجزاء لوسائل النقل	١٣,٦٤٥	١٣,٣٢٣	١٦,٧٨٤	١٦,٣٢٠	٦,٤٨١	٦٣٤	٧٢٣	٧١٧	٧٤٠	٣٢٢
٦١ سلع إستهلاكية معمرة	٤,٦٢١	٤,٠٠١	٦,٠٩١	٦,٥٣٨	٢,٦٠٩	٧٤٣	٦٥٢	٦٣٣	٦٦٦	٢٧٨
٦٢ سلع إستهلاكية نصف معمرة	٧,٠٩٤	٥,٩٤٤	٨,٦٠٤	٧,٥٦٢	٢,٦٧١	١,١١٣	٦٣١	٧٥١	٨١٩	٣٨٩
٦٣ سلع إستهلاكية غير معمرة	١٢,٠٥٧	١٢,٢٥٦	١٧,٣٤٢	٢٠,٥٢٥	٧,٧٨٨	٥٦٠	٢٦١	٣٦٤	٢٨٢	١١٢
٧ سلع أخرى	١٨٢	١٣٣	٧٥	٦٨	٢٧	١,٤٧٠	٢,٨٨٣	٥,٣٢٧	٥,٠٢٦	٢,٣٦١
ملاحظات										
	٥٦,٢٨٨	٦٠,٤٩٢	٧١,٣٤٤	٧٤,٣٧٧	٢٤,٦٦٨	إجمالي الواردات (مليون دولار)				
						الإيرادات الجمركية/ الناتج المحلي الإجمالي ^{٣/}				
						الإيرادات الجمركية/ إجمالي الإيرادات والمنح				
						الإيرادات الجمركية/ إجمالي الإيرادات الضريبية ^{٤/}				
	١.٠	٠.٩	١.٠	٠.٩	٠.٣					
	٥.٢	٤.٩	٤.٩	٣.٩	٦.٢					
	٧.٥	٧.٤	٧.٠	٦.٩	١٠.٣					

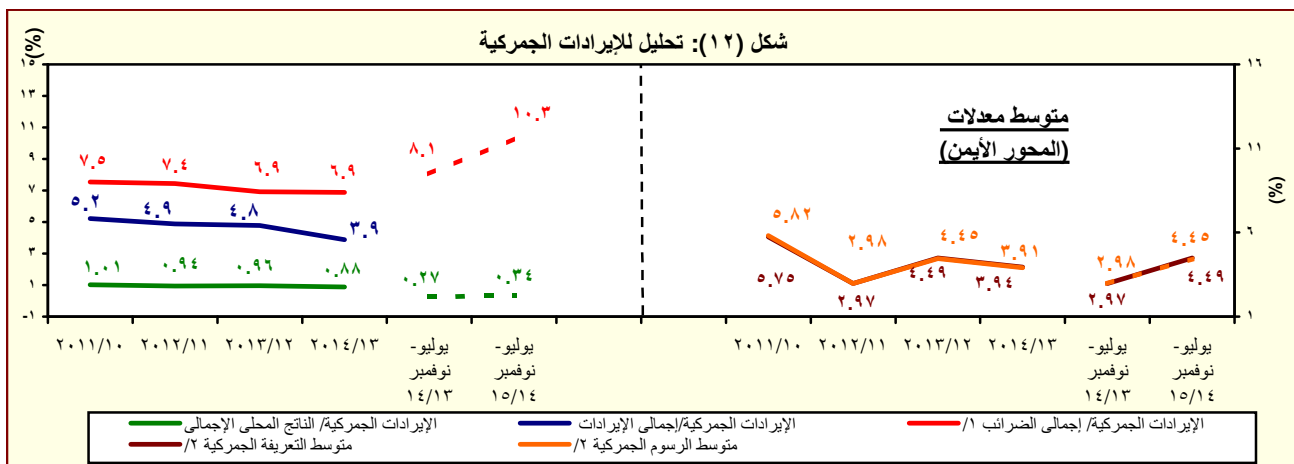
المصدر: وزارة المالية، مصلحة الجمارك المصرية
() معدل تغير سنوى.

١/ جملة المتحصلات لمصلحة الجمارك قد تختلف عن القيمة الاجمالية المعروضة عن متحصلات التجارة الدولية فى جدول الموازنة العامة بسبب توزيع متحصلات مصلحة الجمارك على بنود الموازنة المختلفة، مثل الضرائب على التجارة الخارجية، الضرائب على السلع والخدمات، وضرائب أخرى.

٢/ تتضمن الإيرادات السيادية والجارية.

٣/ قامت وزارة التخطيط بتقدير قيمة الناتج المحلى الإجمالى لعام ٢٠١٣/٢٠١٤ بنحو ١٩٩٧.٦ مليار جنيه، مقارنة بناتج محلى إجمالى قدره ١٧٥٣ مليار جنيه لعام ٢٠١٣/٢٠١٢. وتجدر الإشارة إلى أنه قد تم مراجعة تقديرات الناتج المحلى الإجمالى فى ضوء النتائج النهائية التى تم إعلانها فى ٢٠١٣/٢٠١٤، ليلبلغ ٢٣٢١.١ مليار جنيه فى عام ٢٠١٥/٢٠١٤.

٤/ إجمالى الضرائب التى تم تحصيلها من قبل المصالح الإيرادية (الضرائب على الدخل ، المبيعات، الجمارك، والضرائب العقارية).



المصدر: وزارة المالية، مصلحة الجمارك المصرية
١/ إجمالى الضرائب التى تم تحصيلها من قبل المصالح الإيرادية (الضرائب على الدخل ، المبيعات، الجمارك، والضرائب العقارية).
٢/ بالنسبة الى اجمالى الواردات.

جدول (١٤): هيكل المصروفات العامة ^{١/٢}

(مليون جنيه)

٢٠١٥/٢٠١٤	٢٠١٤/٢٠١٣	١/ ٢٠١٥/٢٠١٤	٢٠١٤/٢٠١٣	٢٠١٣/٢٠١٢	٢٠١٢/٢٠١١	٢٠١١/٢٠١٠	٢٠١٠/٢٠٠٩	٢٠٠٩/٢٠٠٨	
يوليو-نوفمبر	يوليو-نوفمبر	موازنة	فعليات						
٢٣١,٨٠٤	١٩٠,٧٥٠	٧٨٩,٤٣١	٧٠١,٥١٤	٥٨٨,١٨٨	٤٧٠,٩٩٢	٤٠١,٨٦٦	٣٦٥,٩٨٧	٣٥١,٥٠٠	المصروفات
٧٩,٦٠٧	٦٨,٦٥٣	٢٠٧,٢٤٣	١٧٨,٥٨٩	١٤٢,٩٥٦	١٢٢,٨١٨	٩٦,٢٧١	٨٥,٣٦٩	٧٦,١٤٧	الأجور والتعويضات للعاملين
٦٥,٧٧٥	٥٦,٦١٦	١٧٢,٤٠٦	١٤٦,٨٧٠	١١٨,١٩٦	٩٩,٩٢٦	٧٨,٢٧٠	٧٠,٣٢١	٦٢,٦٥٨	الاجور والبدلات النقدية والعينية
١٠,٩٥٣	١٠,٣١٢	٣٠,٢٣٠	٢٦,٤٧١	٢٤,٠٠٦	١٩,٩٥٩	١٧,٩١٧	١٥,٨٤٠	١٥,١٥٧	الوظائف الدائمة
٩٥٥	٩١٠	٢,٣٩٤	٢,٥٩٠	١,٩٨٣	٢,١٢٤	١,٧٤٨	١,١٩١	٩٦٩	الوظائف المؤقتة
٣٣,٨٣٧	٣٢,٠٥٥	٨٥,٨٤٧	٧٥,٢٧٩	٦١,٢٩٣	٥٢,٧٢٩	٣٥,٠٩٣	٢٩,٩٤٠	٢٦,٧١٠	المكافآت
٨,٦٩٨	٨,٠٩٦	٢٣,٩٨١	٢٢,١٧٢	١٧,٣١٧	١١,٤٢٠	٩,٩٨١	٩,٣٨١	٦,٢٢٣	بدلات نوعية
١٠,٣٥٠	٤,٣٦٧	٢٦,٩٢٥	١٧,٧٢٨	١١,٦٨١	١١,٣٩٧	١١,٣٩٦	١١,٧١٠	١١,٧٣٨	مزايا نقدية
٩٨٤	٨٧٧	٣,٠٢٨	٢,٦٣٠	١,٩١٥	٢,٥٠٩	٢,١٣٥	٢,٢٦٠	١,٨٦١	المزايا العينية
٧,٣٦٧	٦,٣٧٥	١٩,٢٣١	١٦,٧٠٥	١٣,٦٧٥	١١,٥٨٩	٩,١٠٣	٧,٨٥٠	٧,٢١٠	المزايا التأمينية
٦,٥٥٣	٥,٦٨٧	١٦,٦٤٦	١٤,٧٩٢	١٢,١٠٠	١٠,٣٠٦	٨,٠٧٠	٦,٩٧٠	٦,٤١٢	حصة الحكومة في صندوق التأمين الاجتماعي للحكومة
٨١٥	٦٨٨	٢,٥٨٥	١,٩١٢	١,٥٧٥	١,٢٨٣	١,٠٣٣	٨٨٠	٧٩٨	مزايا تأمينية أخرى
٨,٦٩٣	٧,٣٢٧	٣٣,٠٧٠	٢٧,٢٤٧	٢٦,٦٥٢	٢٦,٨٢٦	٢٦,١٤٨	٢٨,٠٥٩	٢٥,٠٧٢	شراء السلع والخدمات
٣,٦٨٦	٢,٩٨٤	١٤,٣٨٧	١٢,٠٨٤	١١,٩٩٤	١٠,٥٩٩	٩,٩٧٩	١١,٩٦٧	١١,٤٠٤	السلع ومنها
١,٩١٥	١,٤١٥	٧,٠٣١	٥,٨٤٠	٥,٧٠٤	٤,٢٩٩	٤,٠٣١	٤,١٤٩	٣,٤٨٢	المواد الخام
٣٣٣	٢٧٤	٩٨٦	٨٠٥	١,٠١٦	٩٥٥	٨٧١	١,٥٣٧	١,٠٤٦	وقود وزيوت وقوى محرك للتشغيل
٩٣٤	٩٦٤	٤,٥٨٣	٤,٠٢٠	٣,٩٥٧	٤,١٥٩	٣,٨٤٦	٤,٩٩٣	٥,٨٣١	مياه وانارة
٤,٤٧٠	٣,٩٣٥	١٣,٦١٦	١١,٧٨٦	١١,٢٩٧	١١,٥١٦	١٠,٧١٦	١١,٤٤٢	٩,٨٠٥	الخدمات ومنها
١,٢٥٤	١,٠٧٩	٤,٦٦٦	٣,٤٧٧	٣,٥٦٦	٣,١٩٤	٣,٣٣٦	٣,٤٢٨	٢,٩٢٥	نفقات الصيانة
٦٨٣	٥١٠	١,٢٣٠	١,٣١٥	١٣٧٠	١,١٨٥	٨٤٢	١,٢٦٤	١,٠٩٤	نفقات طبع ودوريات وحقوق تأليف
١,٢٠٦	٩٢٠	٢,٩٠٥	٢,٥٤١	٢,٣٢٩	٢,١٠٦	٢,١١٢	١,٩٠٠	١,٣٤٩	نقل وانتقالات عامة
٩٦٣	١,٢٣٣	٢,٨٤٢	٣,٢٤٣	٢,٩٩٤	٣,٨٥٠	٣,١٣٣	٣,٤٥٩	٣,١٥٨	نفقات خدمية متنوعة ^{١/٣}
٥٣٧	٤٠٩	٥,٠٦٧	٣,٣٧٨	٣,٣٦١	٤,٧١١	٥,٤٥٣	٤,٦٥٠	٣,٨٦٤	أخرى

المصدر: وزارة المالية، مصلحة الضرائب المصرية

١/ تعكس بيانات الموازنة بموجب القرار الجمهوري رقم ٦٥ لعام ٢٠١٤ .

٢/ التتويب يتفق مع معايير صندوق النقد الدولي والمعروفة بـ GFS ٢٠٠١ على أساس نقدي.

٣/ يشمل مصروفات خدمية أخرى متنوعة، من أهمها نفقات تنفيذ الأحكام القضائية.

جدول (١٤): هيكل المصروفات العامة (تابع)

(مليون جنيه)

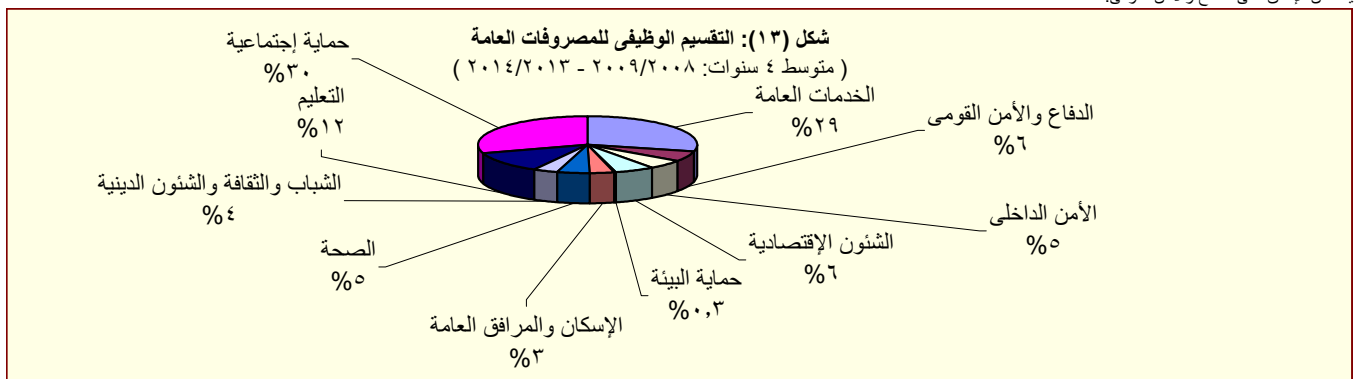
٢٠١٥/١٤	٢٠١٤/١٣	٢٠١٥/٢٠١٤	٢٠١٤/١٣	٢٠١٣/١٢	٢٠١٢/١١	٢٠١١/١٠	٢٠١٠/٠٩	٢٠٠٩/٠٨	
يوليو-نوفمبر	يوليو-نوفمبر	موازنة	فعليات						
٦٨,٣٨٣	٦٠,٢٨٥	١٩٩,٠١١	١٧٣,١٥٠	١٤٦,٩٩٥	١٠٤,٤٤١	٨٥,٠٧٧	٧٢,٣٣٣	٥٢,٨١٠	الفوائد ومنها:
٢,٣٧٥	٢,١٣٢	٨,١٣٦	٤,٩٩٦	٣,٨٩٦	٣,٤١٨	٣,٤١٦	٢,٨٤٠	٣,٥٩٨	فوائد خارجية
٥٧,٧٧٨	٥١,٣٠٨	١٦٩,١٢١	١٤٨,٧٩٨	١٢٥,١٣١	٨٤,٤٥٥	٦١,١٣٤	٥٣,١٢٨	٣٢,٦٧٢	فوائد محلية (لغير الحكوميين)
٨,٢١٤	٦,٨٢٥	٢١,٥٥٥	١٩,١٤٣	١٧,٨٣٦	١٦,٤٢٠	٢٠,٤٠٠	١٦,١٧٨	١٦,٤٠٣	فوائد محلية (لوحدة الحكومة العامة)
١٦	١٩,٥	١٩٩	٢١٣	١٣٣	١٤٨	١٢٧	١٨٧	١٣٨	أخرى
٤٣,٦٢٥	٣٠,٧٧١	٢٣٣,٨٥٣	٢٢٨,٥٧٩	١٩٧,٠٩٣	١٥٠,١٩٣	١٢٣,١٢٥	١٠٢,٩٧٤	١٢٧,٠٣٣	الدعم والمنح والمزايا الاجتماعية
٢١,١٥٣	١٥,١٣٢	١٧٨,٦٥٤	١٨٧,٦٥٩	١٧٠,٨٠٠	١٣٤,٩٦٣	١١١,٢١١	٩٣,٥٧٠	٩٣,٨٣٠	الدعم
٢٠,٦١٥	١٤,٦٥٨	١٧٧,٠٠٤	١٨٦,١٣٢	١٦٨,٩٧٨	١٣١,٨٨٥	١٠٨,٣١٦	٩١,٢١٦	٩١,١٨٥	لمؤسسات حكومية غير مالية، ومنها:
١٢,٠٢٩	٦,٠٩٥	٣١,٥٥٧	٣٥,٤٩٣	٣٢,٥٥١	٣٠,٢٨٢	٣٢,٧٤٣	١٦,٨١٩	٢١,٠٧٢	دعم السلع التموينية
.	.	١٠٠,٢٥١	١٢٦,١٨٠	١٢٠,٠٠٠	٩٥,٥٣٥	٦٧,٦٨٠	٦٦,٥٢٤	٦٢,٧٠٣	دعم السلع البترولية
٥٣٩	٤٧٥	١,٦٥٠	١,٥٢٧	١,٨٢٢	٣,٠٧٨	٢,٨٩٥	٢,٣٥٤	٢,٦٤٥	لمؤسسات مالية حكومية
٢,٥٨٨	١,٣٦٩	٥,٩٤٠	٥,١٩٠	٥,٠١٤	٥,٣٠٥	٥,٣١٩	٤,٣٨٠	٤,٢١٣	المنح
١١	٦٧	٧٣	٢٣٩	١٤٥	٢١٩	٢٠٠	١٢٨	١٦٩	للحكومات الأجنبية
٠,٢	٠,٢	٠,٢	٠,٢	٠,٤	٠,٢	١,٢	-	-	للمؤسسات الدولية
٢,٥٧٧	١,٣٠٢	٥,٨٦٧	٤,٩٥١	٤,٨٦٩	٥,٠٨٥	٥,١١٨	٤,٢٥٢	٤,٠٤٤	لجهات الحكومة العامة
١٩,٦٣٩	١٤,٠٣٧	٤٤,٩٩٥	٣٥,٢٠٠	٢٠,٧٧٨	٩,٣٦٧	٦,١١٨	٤,٤٨٣	٢٨,٧٠٧	مزايا اجتماعية
٢,٧٩٠	١,٦٩٤	١٠,٨٣١	٥,٠٩٦	٣,٧٥٣	٢,٥٨١	٢,٠٤٨	١,٤٦٤	١,٢٣٦	مزايا الأمان الإجتماعى
١٦,٦٠٦	١٢,١٦٧	٣٣,٢١٣	٢٩,٢٠٠	١٦,٣٥٢	٦,٢٠٠	٣,٤٣٨	٢,٤٠٠	٢٦,٨٠٥	مساعداة اجتماعية ^{١/}
١٦٨	١٣٦	٨١٢	٧٣٣	٥٨٧	٥١٦	٥٧٢	٥٧٠	٦٢٥	نفقات خدمية لغير العاملين
٧٥	٤٠	١٣٩	١٧١	٨٧	٧٠	٦٠	٤٩	٤١	مزايا اجتماعية للعاملين
١٨,٨٥٦	١٤,٥٧٥	٤٩,٠٦٥	٤١,٠٦٨	٣٤,٩٧٥	٣٠,٧٩٦	٣١,٣٦٤	٢٨,٩٠١	٢٧,٠٠٧	المصروفات الأخرى
١,٥١٩	١,٠٧٩	٤,٦٢٥	٥,٩٧٦	٣,٨٣٠	٣,٠٢٦	٣,٣٦٥	٣,٩٠٩	٣,٩٠٩	جارية
٢٦	٢٢	٨٠	١٢٤	٩٢	٥٨	٦٧	٧٤	١٠٠	ضرائب ورسوم
٧٧	٤١	٣٨٠	٢٢٨	٣١٤	٣٤٥	١٦٢	٢٤٦	٢٥٦	اشتراكات
١,٤١٦	١,٠١٦	٤,١٦٥	٥,٦٢٤	٣,٤٢٤	٢,٦٢٣	٣,١٣٦	٣,٥٨٩	٣,٥٥٣	اخرى متنوعة
١٧,٣٣٧	١٣,٤٩٧	٤٤,٤٤٠	٣٥,٠٩٢	٣١,١٤٥	٢٧,٧٧٠	٢٨,٠٠٠	٢٤,٩٩٢	٢٣,٠٩٨	المصروفات الأخرى الإجمالية والإحتياطيات العامة ^{١/٣}
١٢,٦٤٠	٩,١٣٨	٦٧,١٨٩	٥٢,٨٨٢	٣٩,٥١٦	٣٥,٩١٨	٣٩,٨٨١	٤٨,٣٥٠	٤٣,٤٣٠	شراء أصول غير مالية (الاستثمارات)
١١,٥١٧	٨,٤١٥	٦٠,٨١١	٣٨,٤٣٧	٣١,٩٣١	٢٨,٩٩٧	٣٣,٣٠٣	٣٩,٢٠٥	٣٤,٦٥٤	الأصول الثابتة
١١,٣٦٨	٨,٢٨٥	٥٩,٨١٤	٣٧,٩٠٩	٣١,٤٠٤	٢٨,٣٩٨	٣٢,٦٤٨	٣٨,٦٢٢	٣٤,١٦١	استثمار مباشر (شامل الرسوم الجمركية)
١٤٩	١٣٠	٩٩٧	٥٢٨	٥٢٦	٥٩٩	٦٥٥	٥٨٣	٤٩٣	نفقات ايرادية مؤجلة (تشغيل)
٢٣٥	١٢٧	١,٣٤٩	٨٦٩	٨٠٩	٥٨٣	٥٠٨	٦٨٠	٤٤٨	الأصول غير المنتجة
٨٨٨	٥٩٦	٤,٠٢٩	١٣,٥٧٦	٦,٧٧٧	٦,٣٣٧	٦,٠٧٠	٨,٤٦٥	٨,٣٢٩	أخرى

المصدر: وزارة المالية

١/ تعكس بيانات الموازنة بموجب القرار الجمهوري رقم ٦٥ لعام ٢٠١٤ .

٢/ يعكس مساهمات الخزانة في صناديق المعاشات.

٣/ يتضمن الإنفاق على الدفاع والأمن القومى.



المصدر: وزارة المالية