

# القسم الرابع

## مؤشرات المالية العامة

|  |       |               |
|--|-------|---------------|
| ملخص المعاملات المالية للحكومة-----                            | ٢٥    | جدول (١٠)     |
| ملخص المعاملات الرئيسية للموازنة العامة : القطاع الحكومي ----- | ٢٦-٢٧ | جدول (١١)     |
| هيكل الإيرادات العامة (الإيرادات الضريبية)-----                | ٢٨    | جدول (١٢ - أ) |
| هيكل الإيرادات العامة (الإيرادات غير الضريبية)-----            | ٢٩    | جدول (١٢ - ب) |
| توزيع المتحصلات الجمركية بحسب التصنيف الوظيفي للواردات -----   | ٣٠    | جدول (١٣)     |
| هيكل المصروفات العامة-----                                     | ٣١-٣٢ | جدول (١٤)     |

جدول ( ١٠ ) : ملخص المعاملات المالية للحكومة

(مليون جنيه)

| ٢٠٢١/٢٠٢٢ <sup>١/</sup>        | ٢٠٢٠/٢٠٢١ <sup>٢/</sup>        | ٢٠٢٠/٢٠٢١                      | ٢٠١٩/٢٠٢٠                      | ٢٠١٨/٢٠١٩                      | ٢٠١٧/٢٠١٨                      | ٢٠١٦/٢٠١٧                      |  |
|--------------------------------|--------------------------------|--------------------------------|--------------------------------|--------------------------------|--------------------------------|--------------------------------|--|
| موازنة                         | موازنة                         | فعلى                           | فعلى                           | فعلى                           | فعلى                           | فعلى                           |  |
| قطاع <sup>١/</sup><br>الموازنة | قطاع <sup>١/</sup><br>الموازنة | قطاع <sup>١/</sup><br>الموازنة | قطاع <sup>١/</sup><br>الموازنة | قطاع <sup>١/</sup><br>الموازنة | قطاع <sup>١/</sup><br>الموازنة | قطاع <sup>١/</sup><br>الموازنة |  |
| ١,٣٦٥,١٥٩                      | ١,٢٨٨,٧٥٣                      | ١,١٠٨,٦٢٥                      | ٩٧٥,٤٢٩                        | ٩٤١,٩١٠                        | ٨٢١,١٣٤                        | ٦٥٩,١٨٤                        | إجمالي الإيرادات                                   |
| ٩٨٣,٠١٠                        | ٩٦٤,٧٧٧                        | ٨٣٣,٩٩٣                        | ٧٣٩,٦٣٢                        | ٧٣٦,١٢١                        | ٦٢٩,٣٠٢                        | ٤٦٢,٠٠٧                        | الإيرادات الضريبية                                 |
| ١,٥٤١                          | ٢,٢٠٩                          | ٢,٩٥٥                          | ٥,٢٦٣ <sup>١٨</sup>            | ٢,٦٠٩                          | ٣,١٩٤                          | ١٧,٦٨٣ <sup>١٨</sup>           | المنح  |
| ٣٨٠,٦٠٨                        | ٣٢١,٧٦٦                        | ٢٧١,٦٧٨                        | ٢٣٠,٥٣٤ <sup>١٩</sup>          | ٢٠٣,١٨١                        | ١٨٨,٦٣٩                        | ١٧٩,٤٩٤                        | إيرادات أخرى                                       |
| ١,٨٣٧,٧٢٣                      | ١,٧١٣,١٧٨                      | ١,٥٧٨,٧٧٤                      | ١,٤٣٤,٧٢٣                      | ١,٣٦٩,٨٧٠                      | ١,٢٤٤,٤٠٨                      | ١,٠٣١,٩٤١                      | إجمالي المصروفات                                   |
| ٣٦١,٠٥٠                        | ٣٣٥,٠٠٠                        | ٣١٨,٨٠٦                        | ٢٨٨,٧٧٣                        | ٢٦٦,٠٩١                        | ٢٤٠,٠٥٤                        | ٢٢٥,٥١٣                        | الأجور و تعويضات العاملين                          |
| ١٠٣,٨٨٩                        | ١٠٠,٢٠٠                        | ٨١,٤٦٢                         | ٦٩,٨٧١                         | ٦٢,٣٦٥                         | ٥٣,٠٨٨                         | ٤٢,٤٥٠                         | شراء السلع والخدمات                                |
| ٥٧٩,٥٨٢                        | ٥٦٦,٠٠٠                        | ٥٦٥,٤٩٧                        | ٥٦٨,٤٢١                        | ٥٣٣,٠٤٥                        | ٤٣٧,٤٤٨                        | ٣١٦,٦٠٢                        | الفوائد  |
| ٣٢١,٣٠١                        | ٣٢٦,٢٨٠                        | ٢٦٣,٨٨٦                        | ٢٢٩,٢١٤                        | ٢٨٧,٤٦١                        | ٣٢٩,٣٧٩                        | ٢٧٦,٧١٩                        | الدعم والمنح والمزايا الإجتماعية                   |
| ١١٣,٧٨٧                        | ١٠٥,٠٠٠                        | ٩٩,٧٥١                         | ٨٦,٨٠٣                         | ٧٧,٥٦٥                         | ٧٤,٧٥٨                         | ٦١,٥١٧                         | المصروفات الأخرى                                   |
| ٣٥٨,١١٣                        | ٢٨٠,٦٩٨                        | ٢٤٩,٣٧٢                        | ١٩١,٦٤٢                        | ١٤٣,٣٤٢                        | ١٠٩,٦٨٠                        | ١٠٩,١٤١                        | شراء أصول غير مالية (الاستثمارات)                  |
| -٤٧٢,٥٦٤                       | -٤٢٤,٤٢٥                       | -٤٧٠,١٤٩                       | -٤٥٩,٢٩٤                       | -٤٢٧,٩٦٠                       | -٤٢٣,٢٧٤                       | -٣٧٢,٧٥٧                       | الميزان النقدى <sup>١٣</sup>                       |
| ٢,٩٤٥                          | ٧,٦٦٩                          | ٢,١٩٦                          | ٣,٤٨١                          | ١,٩٩١                          | ٩,٣٠٦                          | ٦,٨٣٣                          | صافى حيازة الأصول المالية                          |
| -٤٧٥,٥٠٨                       | -٤٣٢,٠٩٤                       | -٤٧٢,٣٤٥                       | -٤٦٢,٧٧٥                       | -٤٢٩,٩٥١                       | -٤٣٢,٥٨٠                       | -٣٧٩,٥٩٠                       | الميزان الكلى                                      |
| ملاحظات                        |                                |                                |                                |                                |                                |                                |  |
| -٦.٧                           | -٦.٣                           | -٧.٤                           | -٨.٠                           | -٨.١                           | -٩.٧                           | -١٠.٩                          | الميزان الكلى / الناتج المحلى (%) <sup>١٤</sup>    |
| ١.٥                            | ٢.٠                            | ١.٥                            | ١.٨                            | ١.٩                            | ٠.١                            | -١.٨                           | الميزان الأولى / الناتج المحلى (%) <sup>١٥</sup>   |
| ١٩.١                           | ١٨.٨                           | ١٧.٣                           | ١٦.٨                           | ١٧.٧                           | ١٨.٥                           | ١٩.٠                           | إجمالى الإيرادات / الناتج المحلى (%) <sup>١٤</sup> |
| ٢٥.٧                           | ٢٥.٠                           | ٢٤.٧                           | ٢٤.٧                           | ٢٥.٧                           | ٢٨.٠                           | ٢٩.٧                           | إجمالى المصروفات / الناتج المحلى (%) <sup>١٤</sup> |

المصدر: وزارة المالية

١/ يشمل قطاع موازنة الجهاز الإدارى و المحليات، والهيئات الخدمية العامة.

٢/ تشمل المعاملات المالية لكل من أجهزة الموازنة العامة، وبنك الإستثمار القومى، وصناديق التأمين والمعاشات ، ومع مراعاة إستبعاد كافة المعاملات البنينية للجهات الثلاث لمنع ازدواجية الحساب.

٣/ شهد عام ٢٠٠٧/٢٠٠٦ مصروفات استثنائية بقيمة ٥.٧

٤/ مليار جنيه من تسوية الديون المتعثرة مع بنك القاهرة و ٢

٣/ جدير بالذكر إنه جارى إستصدار قانون بزيادة إعتمادات الفوائد ف

٣/ العجز الكلى مطروح منه صافى حيازة الأصول المالية.

٤/ تم مراجعة تقديرات الناتج المحلى الإجمالى لتصبح ٥٣٢٢.٣ مليار جنيه فى عام ٢٠١٩/٢٠١٨ بدلاً من تقديرات سابقة بنحو ٥٢٥٠.٩ مليار جنيه. فى حين تم مراجعة الناتج المحلى الإجمالى للسنة المالية ٢٠٢٠/٢٠١٩ إلى نحو ٥٨٢٠ مليار جنيه

بدلاً من ٥٩٦٠.٩ مليار جنيه وذلك وفقاً لأخر أرقام منشورة لوزارة التخطيط والتنمية الإقتصادية.

٥/ تنشر وزارة المالية بيانات أداء الحكومة العامة للعام المالى ٢٠١٤/٢٠١٥ للمرة الأولى، وذلك بعد القيام بتدقيق البيانات مع الجهات المعنية والتي تدخل ضمن نطاق الحكومة العامة.

٦/ ترجع الزيادة فى المنح فى الأساس نتيجة لتلقى منح رأسمالية من دولة الإمارات لتمويل الاستثمارات خلال العام المالى ٢٠١٧/٢٠١٦.

٧/ تعكس بيانات الموازنة العامة للدولة بموجب قانون ربط الموازنة رقم ٨٥ لعام ٢٠٢٠.

٨/ ترجع الزيادة فى المنح فى الأساس نتيجة لزيادة الإيرادات الجارية والرأسمالية، ويمثل جزء منها إيرادات لسنوات سابقة والجزء الآخر موارد ومصادر رأسمالية لتمويل الإستثمارات.

٩/ ترجع الزيادة فى الإيرادات الأخرى فى الأساس نتيجة لزيادة الإيرادات الجارية والرأسمالية، ويمثل جزء منها إيرادات لسنوات سابقة والجزء الآخر موارد ومصادر رأسمالية لتمويل الإستثمارات.

١٠/ تعكس بيانات الموازنة العامة للدولة بموجب قانون ربط الموازنة رقم ٧٤ لعام ٢٠٢١.

جدول (١١) القطاع الحكومي : ملخص المعاملات الرئيسية للموازنة العامة <sup>١/٢</sup>

(مليون جنيه)

|             |             |           |           |           |           |                       | ٢٠٢١/٢٠٢٠ | ٢٠٢٢/٢٠٢١ <sup>١/٢</sup> |
|-------------|-------------|-----------|-----------|-----------|-----------|-----------------------|-----------|--------------------------|
|             |             |           |           |           |           |                       | موازنة    | موازنة                   |
| ٢٠٢٢/٢٠٢١   | ٢٠٢١/٢٠٢٠   | ٢٠٢١/٢٠٢٠ | ٢٠٢٠/٢٠١٩ | ٢٠١٩/٢٠١٨ | ٢٠١٨/٢٠١٧ | ٢٠١٧/٢٠١٦             |           |                          |
| يوليو-يناير | يوليو-يناير | قطاعات    |           |           |           |                       |           |                          |
| ٥٩٢,٣١١     | ٥٤٩,٨١٧     | ١,١٠٨,٦٢٥ | ٩٧٥,٤٢٩   | ٩٤١,٩١٠   | ٨٢١,١٣٤   | ٦٥٩,١٨٤               | ١,٣٦٥,١٥٩ | ١,٢٨٨,٧٥٣                |
| ٤٦٠,٤٦٦     | ٤٠٦,٧٣٠     | ٨٣٣,٩٩٣   | ٧٣٩,٦٣٢   | ٧٣٦,١٢١   | ٦٢٩,٣٠٢   | ٤٦٢,٠٠٧               | ٩٨٣,٠١٠   | ٩٦٤,٧٧٧                  |
| ١٤٣,٧٤٤     | ١٤٣,٠١٧     | ٣٢١,٢٤٦   | ٢٨٦,٩٠٧   | ٢٥٠,٠٨٠   | ٢٠٧,٢٣٠   | ١٦٦,٨٩٧               | ٣٧٠,٣١٠   | ٣٥١,٥٨٥                  |
| ٦٠,٨٦٢      | ٤٠,٧٦٤      | ٧٢,٤٠٤    | ٥٩,٥٩٦    | ٥٨,٩٠٧    | ٥١,٤١٠    | ٣٦,٥٣٩                | ٨٨,٢٧٥    | ٧٠,٨٦١                   |
| ٢٢٢,٢٠٢     | ٢٠١,٩٧٢     | ٣٨٤,٩١٣   | ٣٢٩,٩٧٩   | ٣٥٠,٥٧٦   | ٢٩٤,٢٥٧   | ٢٠٨,٦٢٤               | ٤٤٩,٥٧٩   | ٤٦٩,٥٩٨                  |
| ٢٣,٦٥٨      | ٢٠,٩٧٧      | ٣٦,١٣٠    | ٣٢,٥٧٢    | ٤٢,٠٢٠    | ٣٧,٩٠٨    | ٣٤,٢٥٥                | ٤٢,٣٩٨    | ٤٤,٥٠٤                   |
| --          | --          | ١٩,٣٠٠    | ٣٠,٥٧٩    | ٣٤,٥٣٨    | ٣٨,٤٩٧    | ١٥,٦٩١                | ٣٢,٤٤٨    | ٢٨,٢٢٩                   |
| ١٣١,٨٤٦     | ١٤٣,٠٨٧     | ٢٧٤,٦٣٣   | ٢٣٥,٧٩٦   | ٢٠٥,٧٩٠   | ١٩١,٨٣٣   | ١٩٧,١٧٧               | ٣٨٢,١٤٩   | ٣٢٣,٩٧٥                  |
| ٢,٦٣٥       | ٤٩٣         | ٢,٩٥٥     | ٥,٢٦٣     | ٢,٦٠٩     | ٣,١٩٤     | ١٧,٦٨٣ <sup>١/٢</sup> | ١,٥٤١     | ٢,٢٠٩                    |
| ٢٤          | ٣٥٣         | ٨١٩       | ١,٠٠٧     | ١,١٠٠     | ١,٠٠٦     | ١٧,٤٤٠                | ١,٠٨٥     | ١,٨٣١                    |
| ٢,٥٩٨       | ١١٠         | ٨٢٤       | ٧٩٨       | ٧٤٧       | ٩٠٨       | ٣٥٤                   | ٤٢٣       | ٣٥٦                      |
| ١٣          | ٣٠          | ١,٣١٣     | ٣,٤٥٧     | ٧٦١       | ١,٢٨٠     | ٢٨٩                   | ٣٤        | ٢٢                       |
| ١٢٩,٢١١     | ١٤٢,٥٩٤     | ٢٧١,٦٧٨   | ٢٣٠,٥٣٤   | ٢٠٣,١٨١   | ١٨٨,٦٣٩   | ١٧٩,٤٩٤               | ٣٨٠,٦٠٨   | ٣٢١,٧٦٦                  |
| ٤٤,٦٦٤      | ٤٠,٥١٦      | ٧٩,٦٦٩    | ٦٥,٥١٩    | ٧٠,٣٥٤    | ٦٩,١١٦    | ٩١,١٤١                | ١٠٦,٩٢٩   | ١٠٨,٦٢٣                  |
| ٤٠,٤٦٩      | ٣١,٨٤٤      | ٥٧,٧٣٠    | ٥٨,٨٠٩    | ٥٣,٥٦٥    | ٥١,٤٣٣    | ٣٨,٠٥٨                | ٧٤,٠٤٦    | ٦٩,٢٦٥                   |
| ٨١١         | ٨٩٤         | ١,٧٠١     | ٢,٠٨١     | ١,٥٢٧     | ١,٠١٢     | ١,٩٦٨                 | ٢,٢١٧     | ١,٩١٢                    |
| ٥٢٧         | ٥٢٣         | ٥,٩٥٨     | ٢,٢٦٢     | ٢,٣١٦     | ٢,١٤٣     | ٢,٩٥٦                 | ٦٠٢       | ١,١٥٨                    |
| ٤٢,٧٤٠      | ١٠/٦٨,٨١٧   | ١٢٦,٦١٩   | ١٠١,٨٦٣   | ٧٥,٤١٩    | ٦٤,٩٣٥    | ٤٥,٣٧١                | ١٩٦,٨١٥   | ١٤٠,٨٠٨                  |
| ٩٢٧,٨٥٥     | ٨٢٨,٢٨٤     | ١,٥٧٨,٧٧٤ | ١,٤٣٤,٧٢٣ | ١,٣٦٩,٨٧٠ | ١,٢٤٤,٤٠٨ | ١,٠٣١,٩٤١             | ١,٨٣٧,٧٢٣ | ١,٧١٣,١٧٨                |
| ٢٠٥,٩٥٩     | ١٨٦,٢٤٢     | ٣١٨,٨٠٦   | ٢٨٨,٧٧٣   | ٢٦٦,٠٩١   | ٢٤٠,٠٥٤   | ٢٢٥,٥١٣               | ٣٦١,٠٥٠   | ٣٣٥,٠٠٠                  |
| ٤٨,٤٩٨      | ٣٦,٨٠٥      | ٨١,٤٦٢    | ٦٩,٨٧١    | ٦٢,٣٦٥    | ٥٣,٠٨٨    | ٤٢,٤٥٠                | ١٠٣,٨٨٩   | ١٠٠,٢٠٠                  |
| ٣٤٩,٤١٠     | ٣٠٠,٥١٠     | ٥٦٥,٤٩٧   | ٥٦٨,٤٢١   | ٥٣٣,٠٤٥   | ٤٣٧,٤٤٨   | ٣١٦,٦٠٢               | ٥٧٩,٥٨٢   | ٥٦٦,٠٠٠                  |
| ١٥٦,٣١١     | ١٣٤,٤٩٥     | ٢٦٣,٨٨٦   | ٢٢٩,٢١٤   | ٢٨٧,٤٦١   | ٣٢٩,٣٧٩   | ٢٧٦,٧١٩               | ٣٢١,٣٠١   | ٣٢٦,٢٨٠                  |
| ٦٠,٣٨٤      | ٥٢,٢٩٣      | ٩٩,٧٥١    | ٨٦,٨٠٣    | ٧٧,٥٦٥    | ٧٤,٧٥٨    | ٦١,٥١٧                | ١١٣,٧٨٧   | ١٠٥,٠٠٠                  |
| ١٠٧,٢٩٣     | ٨/١١٧,٩٣٩   | ٢٤٩,٣٧٢   | ١٩١,٦٤٢   | ١٤٣,٣٤٢   | ١٠٩,٦٨٠   | ١٠٩,١٤١               | ٣٥٨,١١٣   | ٢٨٠,٦٩٨                  |
| ٣٣٥,٥٤٤-    | ٢٧٨,٤٦٧-    | ٤٧٠,١٤٩-  | ٤٥٩,٢٩٤-  | ٤٢٧,٩٦٠-  | ٤٢٣,٢٧٤-  | ٣٧٢,٧٥٧-              | ٤٧٢,٥٦٤-  | ٤٢٤,٤٢٥-                 |
| ١,٣٢٣-      | ٤,١٢١       | ٢,١٩٦     | ٣,٤٨١     | ١,٩٩١     | ٩,٣٠٦     | ٦,٨٣٣                 | ٧,٩٤٥     | ٧,٦٦٩                    |
| ٣٣٤,٢٢١-    | ٢٨٢,٥٨٨-    | ٤٧٢,٣٤٥-  | ٤٦٢,٧٧٥-  | ٤٢٩,٩٥١-  | ٤٣٢,٥٨٠-  | ٣٧٩,٥٩٠-              | ٤٧٥,٥٠٩-  | ٤٣٢,٠٩٤-                 |
| ملاحظات     |             |           |           |           |           |                       |           |                          |
| ٤.٧-        | ٤.٤-        | ٧.٤-      | ٨.٠-      | ٨.١-      | ٩.٧-      | ١٠.٩-                 | ٦.٧-      | ٦.٣- <sup>١/٢</sup>      |
| ٠.٢١        | ٠.٣         | ١.٥       | ١.٨       | ١.٩       | ٠.١       | ١.٨-                  | ٢.٠       | ٢.٠ <sup>١/٢</sup>       |
| ٨.٣         | ٨.٦         | ١٧.٣      | ١٦.٨      | ١٧.٧      | ١٨.٥      | ١٩.٠                  | ١٩.١      | ١٨.٨ <sup>١/٢</sup>      |
| ١٣.٠        | ١٢.٩        | ٢٤.٧      | ٢٤.٧      | ٢٥.٧      | ٢٨.٠      | ٢٩.٧                  | ٢٥.٧      | ٢٥.٠ <sup>١/٢</sup>      |

المصدر: وزارة المالية.

١/ يشمل قطاع موازنة الجهاز الإدارى و المحليات، والهيئات الخدمية العامة.

٢/ تم إعادة تبويب فـعـلـيـات المـوازنة العامة لتتفق مع معايير صندوق النقد الدولى والمعروفة بـ GFS ٢٠٠١ (على أساس نقدى).

٣/ تعكس بيانات الموازنة العامة للدولة بموجب قانون ربط الموازنة رقم ٨٥ لعام ٢٠٢٠.

٤/ يرجع الإنخفاض في الإيرادات غير الضريبية إلى تراجع الموارد الاستثنائية من المنح لتبلغ حوالى ٢٥.٤ مليار جنيه فقط خلال العام المالى ٢٠١٤/٢٠١٥، وذلك مقابل منح بلغت نحو ٩٥.٩ مليار جنيه خلال العام المالى ٢٠١٣/٢٠١٤.

٥/ العجز الكلى مطروح منه صافى حيازة الأصول المالية.

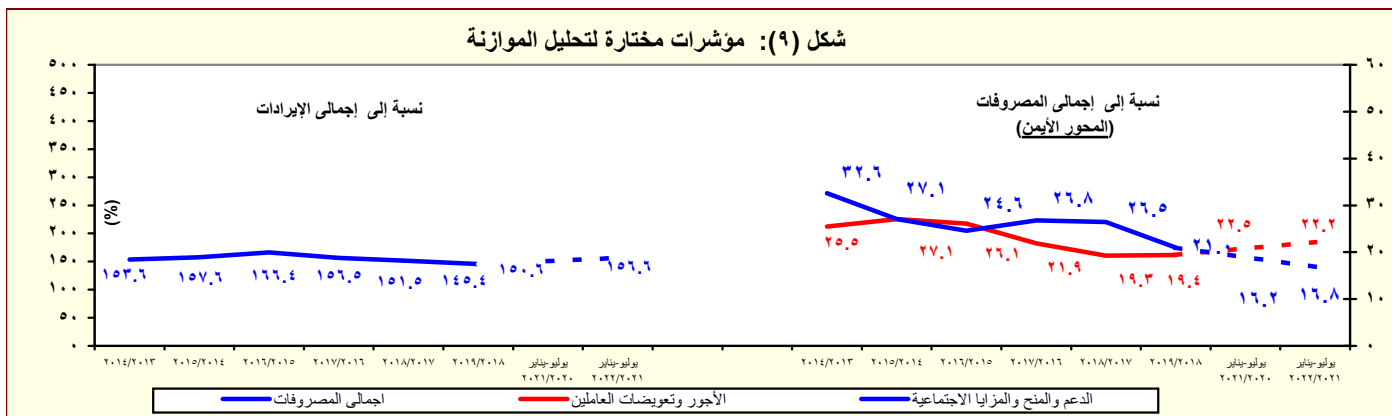
٦/ تم مراجعة تقديرات الناتج المحلى الإجمالي لتصبح ٥٣٢٢.٣ مليار جنيه في عام ٢٠١٨/٢٠١٩ بدلاً من تقديرات سابقة بنحو ٥٢٥٠.٩ مليار جنيه. في حين تم مراجعة الناتج المحلى الإجمالي للسنة المالية ٢٠١٩/٢٠٢٠ إلى نحو ٥٨٢٠ مليار جنيه بدلاً من ٥٩٦٠.٩ مليار جنيه وذلك وفقاً لأخر أرقام منشورة لوزارة التخطيط والتنمية الاقتصادية.

٧/ ترجع الزيادة فى المنح فى الأساس نتيجة لتلقى منح رأسمالية من دولة الإمارات لتمويل الاستثمارات خلال العام المالى ٢٠١٦/٢٠١٧.

٨/ ترجع الزيادة فى شراء أصول غير مالية (الاستثمارات) فى ضوء زيادة الاستثمارات المباشرة خاصة للإنشاءات وشراء الأصول والمعدات فى إطار توجهات الدولة لتطوير البنية التحتية.

٩/ تعكس بيانات الموازنة العامة للدولة بموجب قانون ربط الموازنة رقم ٧٤ لعام ٢٠٢١.

١٠/ ترجع الزيادة فى الإيرادات الأخرى فى ضوء زيادة الإيرادات الأخرى الرأسمالية نتيجة لزيادة المتحصلات من إستحواذات فى الشركات العامة. بالإضافة إلى متحصلات تتعلق ببيع الأراضى.



المصدر: وزارة المالية

١/ تشمل الفوائد والأقساط المدفوعة (بدون متأخرات).

| جدول (١٢ - أ) هيكل الإيرادات العامة<br>(الإيرادات الضريبية ) |             |                          |                          |           |           |           |           |                      |  |
|--|-------------|--------------------------|--------------------------|-----------|-----------|-----------|-----------|----------------------|--|
| (مليون جنيه)   |             | ٢٠٢٢/٢٠٢١ <sup>١/٥</sup> | ٢٠٢١/٢٠٢٠ <sup>١/٦</sup> | ٢٠٢١/٢٠٢٠ | ٢٠٢٠/٢٠١٩ | ٢٠١٩/٢٠١٨ | ٢٠١٨/٢٠١٧ | ٢٠١٧/٢٠١٦            |  |
| يوليو-يناير  | يوليو-يناير | موازنة                   | موازنة                   |           |           | فعليات    |           |                      |  |
| ٥٩٢,٣١١  | ٥٤٩,٨١٧     | ١,٣٦٥,١٥٩                | ١,٢٨٨,٧٥٣                | ١,١٠٨,٦٢٥ | ٩٧٥,٤٢٩   | ٩٤١,٩١٠   | ٨٢١,١٣٤   | ٦٥٩,١٨٤              | إجمالي الإيرادات   |
| ٤٦٠,٤٦٦  | ٤٠٦,٧٣٠     | ٩٨٣,٠١٠                  | ٩٦٤,٧٧٧                  | ٨٣٣,٩٩٣   | ٧٣٩,٦٣٢   | ٧٣٦,١٢١   | ٦٢٩,٣٠٢   | ٤٦٢,٠٠٧              | الإيرادات الضريبية                                       |
| ١٤٣,٧٤٤  | ١٤٣,٠١٧     | ٣٧٠,٣١٠                  | ٣٥١,٥٨٥                  | ٣٢١,٢٤٦   | ٢٨٦,٩٠٧   | ٢٥٠,٠٨٠   | ٢٠٧,٢٣٠   | ١٦٦,٨٩٧              | الضريبة على الدخل والأرباح والمكاسب<br>الرأسمالية ومنها  |
| ٤٢,٧٥٥   | ٣٨,٣١٤      | ٩٣,١٠٧                   | ٨٠,١٩٩                   | ٧٨,٠٧٣    | ٦٥,٥٠٨    | ٥٩,١٨١    | ٤٥,٦٦٠    | ٣٧,٩٦٤               | ضرائب على الدخل من التوظيف                               |
| ٢١,٥٦٦   | ١٨,٩٦٧      | ٥٤,٧٨٠                   | ٤٧,٦١٢                   | ٤٤,٤٤٠    | ٣١,٤٧٠    | ٢٧,٢٠١    | ١٨,٤٦٩    | ١٢,٦٦٦               | ضرائب على الدخل بخلاف التوظيف                            |
| ٣١٦  | ٣٠٨         | ٢,١١٣                    | ٢,٠٢٤                    | ١,١٩٨     | ١,٠٥٤     | ٩٢٤       | ٤٥٠       | ٣٨٤                  | ضرائب على الأرباح الرأسمالية                             |
| ٧٩,١٠٧   | ٨٥,٤٢٨      | ٢٢٠,٣١٠                  | ٢٢١,٧٥٠                  | ١٩٧,٥٣٥   | ١٨٨,٨٧٥   | ١٦٢,٧٧٥   | ١٤٢,٦٥٢   | ١١٥,٨٨٣              | الضريبة على أرباح شركات الأموال ومنه                     |
| --   | --          | ٤١,٥٥٠                   | ٤١,٦٠٢                   | ٣٩,٨١٧    | ٢٦,٣٣٧    | ٤٢,٥٣٢    | ٥١,٩٧٦    | ٤٢,٤٦٤               | من هيئة البترول  |
| --   | --          | --                       | --                       | --        | --        | --        | --        | ٣,٨٦٠ <sup>٢/٢</sup> | من البنك المركزي   |
| ١٧,٤٠٠   | ١٧,٠٠٠      | ٣٤,٠٤٠                   | ٣٤,٢٠٤                   | ٣٢,٤٥٠    | ٤٢,٩١٣    | ٣٤,٤٨٠    | ٢٩,٩٠٠    | ٢٢,٣٠٠               | من قناة السويس   |
| --   | --          | ١٤٤,٧٢٠                  | ١٤٥,٩٤٤                  | ١٢٥,٢٦٨   | ١١٩,٦٢٥   | ٨٥,٧٦٣    | ٦٠,٧٧٦    | ٤٧,٢٥٩               | من الشركات الأخرى  |
| ٦٠,٨٦٢   | ٤٠,٧٦٤      | ٨٨,٢٧٥                   | ٧٠,٨٦١                   | ٧٢,٤٠٤    | ٥٩,٥٩٦    | ٥٨,٩٠٧    | ٥١,٤١٠    | ٣٦,٥٣٩               | الضرائب على الممتلكات                                    |
| ٢,٩١٥  | ٢,٤٢١       | ٥,٦٢٧                    | ٧,٠٧٤                    | ٥,١٥٩     | ٣,٣٩٣     | ٤,٨٧١     | ٢,٩٧٦     | ٢,٠٥٥                | ضرائب دورية على الممتلكات                                |
| ١٥   | ٢٠          | ١٢٧                      | ١١٣                      | ١٤٠       | ٩٣        | ٧٣        | ١٤٩       | ٢٢٣                  | ضريبة الأراضي  |
| ٢,٩٠٠  | ٢,٤٠٠       | ٥,٥٠٠                    | ٦,٩٦١                    | ٥,٠١٩     | ٣,٢٩٩     | ٤,٧٨٤     | ٢,٨٢٧     | ١,٨٣٢                | ضريبة المباني  |
| ٥٣,٢٣٦   | ٣٣,٢١٠      | ٧١,١٠٢                   | ٥٥,٧٦٢                   | ٥٨,٩٣١    | ٥٠,٤١٥    | ٤٨,٣٣٥    | ٤٤,٩٥٧    | ٣١,٩٩٧               | ضريبة على العمليات المالية<br>التجارية والرأسمالية ومنها |
| <sup>٣/٣</sup> ٥٢,٣٥٤  | ٣٢,٢٧١      | ٦٩,٠٠٠                   | ٥٣,٧٦٠                   | ٥٧,١٦١    | ٤٨,٩٧٢    | ٤٦,٩٢٨    | ٤٣,٧٢٢    | ٣٠,٨٦٤               | ضريبة على عوائد أذون<br>وسندات الخزنة                    |
| ٤,٧١١  | ٥,١٣٣       | ١١,٥٤٦                   | ٨,٠٢٥                    | ٨,٣١٤     | ٥,٧٨٩     | ٥,٧٠٢     | ٣,٤٧٧     | ٢,٤٨٧                | ضرائب ورسوم على السيارات                                 |
| ٢٣٢,٢٠٢  | ٢٠١,٩٧٢     | ٤٤٩,٥٧٩                  | ٤٦٩,٥٩٨                  | ٣٨٤,٩١٣   | ٣٢٩,٩٧٩   | ٣٥٠,٥٧٦   | ٢٩٤,٢٥٧   | ٢٠٨,٦٢٤              | ضريبة القيمة المضافة، ومنها                              |
| ١١٠,٣٧١  | ٩٥,١٣٦      | ٢٠٧,٢٠٩                  | ٢٢١,٢٥٨                  | ١٨٠,٣٩٣   | ١٤٨,٢٦٦   | ١٥٥,٣٥١   | ١٢٧,٠٣٨   | ٩٤,٣٨٤               | الضريبة العامة على المبيعات                              |
| ٣٩,٧١٨   | ٣٦,١٤١      | ٧٨,٨٩٧                   | ٧٥,٢٠٨                   | ٦٧,٥٤٤    | ٥٣,٠١٧    | ٥٠,٣٥١    | ٤٣,١٠٠    | ٣٢,٦٩٠               | سلع محلية  |
| ٧٠,٦٥٣   | ٥٨,٩٩٥      | ١٢٨,٣١٢                  | ١٤٦,٠٥٠                  | ١١٢,٨٤٩   | ٩٥,٢٤٩    | ١٠٥,٠٠٠   | ٨٣,٩٣٩    | ٦١,٦٩٤               | سلع مستوردة  |
| ٣٠,٦٥٥   | ٢٥,٥٧٤      | ٦١,١٦٣                   | ٦٦,٩٥٦                   | ٥٣,٣١٠    | ٤٥,٤٦٤    | ٤٢,٣٢٨    | ٢٩,٢٣٨    | ١٨,١٣٩               | ضريبة المبيعات على الخدمات                               |
| ٦٤,٣٥١   | ٦٠,٠١٨      | ١٢٢,٣٢٣                  | ١١٢,٦٨٢                  | ١٠٦,٠٠٧   | ١٠٠,٢٧٤   | ١١٠,٩١٠   | ١٠٣,٦٢٣   | ٧٠,٥٣٣               | ضرائب على سلع جدول رقم "١"                               |
| --   | --          | ٢٥٥                      | ٢٢٤                      | --        | ٩         | ٣٨١       | ١,٦١١     | ٤١٥                  | ضرائب على سلع جدول رقم "١"                               |
| ٩٧٧  | ٧٥٢         | ٢,٣١٥                    | ٢,٣٣٠                    | ١,٦٠٢     | ١,٩٤٨     | ٢,٥٩٨     | ٢,٣١٤     | ١,٧٩٨                | ضرائب على الخدمات الخاصة                                 |
| ١٠,٩٨٩   | ٩,٩٧٨       | ٢٣,١٧٥                   | ٢٥,٣٢١                   | ١٩,٦٤٧    | ١٥,٠١٩    | ١٧,٦٣٤    | ١٣,٤٥٩    | ١١,٠١٧               | ضرائب الدمغة (عدا دمغة الماهيات                          |
| ٢٣,٦٥٨   | ٢٠,٩٧٧      | ٤٢,٣٩٨                   | ٤٤,٥٠٤                   | ٣٦,١٣٠    | ٣٢,٥٧٢    | ٤٢,٠٢٠    | ٣٧,٩٠٨    | ٣٤,٢٥٥               | الضرائب على التجارة الدولية (الجمارك) ومنها              |
| ٢٣,١٤٧   | ٢٠,٣٥٠      | ٤١,٠٩٨                   | ٤٢,٢٤٤                   | ٣٥,٠٣٩    | ٣١,١٠٦    | ٤٠,٣٤٤    | ٣٦,٢٤٦    | ٣٢,٧٧٧               | ضرائب جمركية قيمة  |
| --   | --          | ٣٢,٤٤٨                   | ٢٨,٢٢٩                   | ١٩,٣٠٠    | ٣٠,٥٧٩    | ٣٤,٥٣٨    | ٣٨,٤٩٧    | ١٥,٦٩١               | ضرائب أخرى   |

المصدر: وزارة المالية

\* تعكس بيانات الموازنة بموجب القرار الجمهوري رقم ٨ لعام ٢٠١٦.

الميزان الكلي

**\* جدير بالذكر أن البيانات التقديرية الأولية لأداء الموازنة العامة للدولة في العام المالي ٢٠١٥/٢٠١٤ لا تزال في طور الإعداد وسوف يتم نشرها عند الانتهاء منها.**

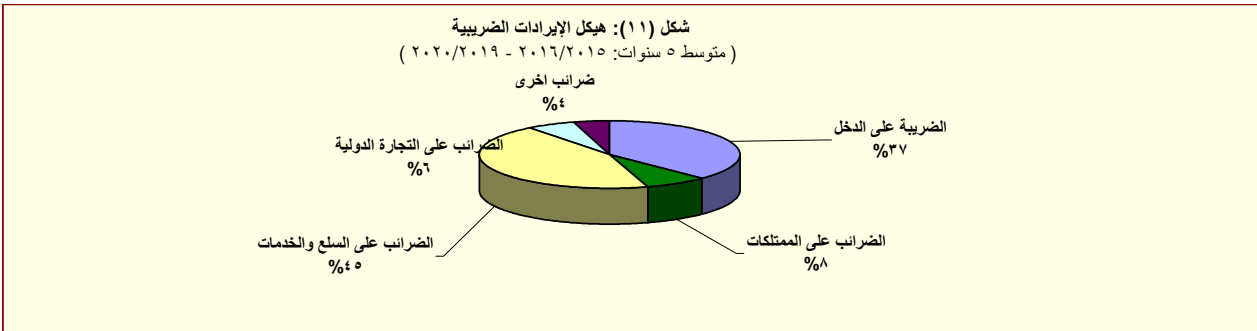
-- البيان ما زال تحت الإعداد وسوف يتم نشره بمجرد الانتهاء منه.

١/ تعكس بيانات الموازنة العامة للدولة بموجب قانون ربط الموازنة رقم ٨٥ لعام ٢٠٢٠.

٢/ يرجع الإنخفاض في الضريبة على أرباح شركات الأموال من البنك المركزي في الأساس نتيجة لإنخفاض أرباح البنك المركزي نتيجة للسياسة النقدية التقيدية المتبعة منذ بداية العام المالي ٢٠١٦/٢٠١٧ والتي تم من خلالها رفع أسعار الفائدة للعمل على خفض معدلات التضخم، حيث أنه من المتوقع عدم تحصيل ضريبة على أرباح البنك المركزي المصري بنهاية العام المالي ٢٠٢٠/٢٠١٩.

٣/ ترجع الزيادة المحوطة في الحصيلة الضريبية من عوائد أذون وسندات الخزنة في ضوء إقرار القانون رقم ٣ لعام ٢٠٢١ ، والذي تضمن إلغاء الإعفاء المقرر للضرائب المحصلة من عوائد أذون وسندات الخزنة في مارس ٢٠٢١.

٤/ تعكس بيانات الموازنة العامة للدولة بموجب قانون ربط الموازنة رقم ٧٤ لعام ٢٠٢١



المصدر: وزارة المالية

جدول (١٢- ب) هيكل الإيرادات العامة  
(الإيرادات غير الضريبية)

| (مليون جنيه)  |  | ٢٠٢٢/٢٠٢١   | ٢٠٢١/٢٠٢٠   | ٢٠٢٢/٢٠٢١ | ٢٠٢١/٢٠٢٠ | ٢٠٢١/٢٠٢٠ | ٢٠٢٠/٢٠١٩ | ٢٠١٩/٢٠١٨ | ٢٠١٨/٢٠١٧ | ٢٠١٧/٢٠١٦ |  |
|---|--|-------------|-------------|-----------|-----------|-----------|-----------|-----------|-----------|-----------|--|
|   |  | يوليو-يناير | يوليو-يناير | موازنة    | موازنة    | فعليات    |           |           |           |           |  |
| الإيرادات غير الضريبية  |  |             |             |           |           |           |           |           |           |           |  |
| المنح   |  |             |             |           |           |           |           |           |           |           |  |
| منح من حكومات أجنبية  |  |             |             |           |           |           |           |           |           |           |  |
| منح من منظمات دولية   |  |             |             |           |           |           |           |           |           |           |  |
| أخرى <sup>٣</sup>   |  |             |             |           |           |           |           |           |           |           |  |
| ايرادات أخرى  |  |             |             |           |           |           |           |           |           |           |  |
| عوائد الملكية   |  |             |             |           |           |           |           |           |           |           |  |
| الفوائد المحصلة   |  |             |             |           |           |           |           |           |           |           |  |
| على إعادة الإقراض (تشمل فوائد القروض الخارجية المعاد أقراضها من الخزانة العامة) |  |             |             |           |           |           |           |           |           |           |  |
| أرباح الأسهم ومنها:   |  |             |             |           |           |           |           |           |           |           |  |
| هيئة البترول  |  |             |             |           |           |           |           |           |           |           |  |
| البنك المركزى   |  |             |             |           |           |           |           |           |           |           |  |
| قناة السويس   |  |             |             |           |           |           |           |           |           |           |  |
| الهيئات الاقتصادية  |  |             |             |           |           |           |           |           |           |           |  |
| شركات قطاع الأعمال العام  |  |             |             |           |           |           |           |           |           |           |  |
| عائد الإيجارات  |  |             |             |           |           |           |           |           |           |           |  |
| إتاوة البترول   |  |             |             |           |           |           |           |           |           |           |  |
| عوائد ملكية أخرى  |  |             |             |           |           |           |           |           |           |           |  |
| حصولية بيع السلع والخدمات   |  |             |             |           |           |           |           |           |           |           |  |
| ايرادات الخدمات، ومنها:   |  |             |             |           |           |           |           |           |           |           |  |
| موارد جارية من الصناديق والحسابات الخاصة <sup>٤/٥</sup>                         |  |             |             |           |           |           |           |           |           |           |  |
| ايرادات بيع السلع، ومنها:   |  |             |             |           |           |           |           |           |           |           |  |
| حصولية فروق أسعار بيع الغاز الطبيعى   |  |             |             |           |           |           |           |           |           |           |  |
| تعويضات وغرامات   |  |             |             |           |           |           |           |           |           |           |  |
| التحويلات الاختيارية  |  |             |             |           |           |           |           |           |           |           |  |
| جارية   |  |             |             |           |           |           |           |           |           |           |  |
| رأسمالية  |  |             |             |           |           |           |           |           |           |           |  |
| ايرادات متنوعة  |  |             |             |           |           |           |           |           |           |           |  |
| جارية   |  |             |             |           |           |           |           |           |           |           |  |
| رأسمالية، ومنها   |  |             |             |           |           |           |           |           |           |           |  |
| نقص الرصيد المدين للدفعات المقدمة لتمويل الاستثمارات <sup>٦</sup>               |  |             |             |           |           |           |           |           |           |           |  |
| موارد ومصادر رأسمالية أخرى لتمويل الاستثمارات <sup>٦</sup>                      |  |             |             |           |           |           |           |           |           |           |  |

المصدر: وزارة المالية

- - البيان ما زال تحت الاعداد وسوف يتم نشره بمجرد الانتهاء منه.

١/ تمكّن بيانات الموازنة العامة للدولة بموجب قانون ربط الموازنة رقم ٧٩ لعام ٢٠١٩.

٢/ تشمل منح من جهات حكومية.

٣/ إيرادات الصناديق والحسابات الخاصة التابعة لجهات موازنة مثل الجامعات والمراكز الطبية المتخصصة والهيئات والمراكز البحثية، ويقابل هذه الإيرادات مصروفات بذات القيمة موزعة على أبواب الاستخدمات.

٤/ تشمل إيرادات إضافية بنسبة ١٠% من إجمالي الإيرادات الشهرية للصناديق والحسابات الخاصة، بالإضافة إلى نسبة مقدارها ٢٥% من أرصدة تلك الصناديق تُوزّل إلى وزارة المالية خلال العام المالى ٢٠١٣/٢٠١٤ فقط وفقاً للقانون رقم ١٩ لعام ٢٠١٣.

٥/ يعكس المبالغ التى تم دفعها مقنما لتمويل مشروعات استثمارية خلال العام المالى السابق ولم يتم استخدامها خلال نفس العام، ومن ثم يتم قيد هذه المبالغ في العام المالى التالى كجزء من استثمارات ممولة ذاتياً تحت بند "الإيرادات المتنوعة".

٦/ تعكس الزيادة في "موارد ومصادر رأسمالية أخرى لتمويل الاستثمارات" في ضوء موارد ذاتية ناتجة عن إيرادات من سنوات أخرى لم يتم استخدامها حينها.

٧/ يرجع الانخفاض في أرباح الأسهم المحصلة من هيئة البترول نتيجة لانخفاض الأسعار العالمية للبترول.

٨/ يرجع الانخفاض في الحصولية من أرباح الأسهم من قناة السويس جزئياً في ضوء تباطؤ كل من نمو التجارة العالمية، والاقتصاد الصينى، بالإضافة إلى انخفاض الأسعار العالمية للبترول، مما انعكس على حركة النقل البحرى أقل عبر قناة السويس.

٩/ يرجع ارتفاع الحصولية من الإيرادات المتنوعة نتيجة لعدة أسباب وعلى رأسها، أولولة ٢٥% من أرصدة الأرباح المُرحلة للهيئات التي تحتجز أرباحها والتي بلغت نحو ١٠٥ مليار جنيه، وزيادة حصولية تسوية أوضاع الأراضي التي تغير نشاطها والتي بلغت نحو ٤ مليار جنيه. بالإضافة إلى تحصيل الأرصدة الدائنة للهيئات والجهات المختلفة بنحو ٣٠٥ مليار جنيه.

١٠/يرجع الانخفاض في أرباح الأسهم من هيئة البترول في الأساس نتيجة تحمل الهيئة أعباء ارتفاع سعر صرف الجنيه مقابل الدولار.

١١/يرجع الانخفاض في أرباح الأسهم من البنك المركزى في الأساس نتيجة لانخفاض أرباح البنك المركزى نتيجة للسياسة النقدية التightening المتبعة منذ بداية العام المالى ٢٠١٧/٢٠١٦ والتي تم من خلالها رفع أسعار الفائدة للعمل على خفض معدلات التضخم.

١٢/ ترجع الزيادة في عوائد ملكية أخرى نتيجة للتحويلات الإضافية بقيمة ٦.٦ مليار جنيه قيمة بيع رخصة الجبل الرابع للمحمول.

١٣/ ترجع الزيادة في المنح في الأساس نتيجة لتلقى منح رأسمالية من دولة الإمارات لتمويل الاستثمارات خلال العام المالى ٢٠١٦/٢٠١٧.

١٤/ تمكّن البيانات التكلفة غير المباشرة لبرنامج الإصلاح الاقتصادى، حيث أنه من المتوقع عدم تحصيل أرباح أسهم من البنك المركزى المصرى بنهاية العام المالى ٢٠١٩/٢٠٢٠.

١٥/ تمكّن الزيادة في الإيرادات المتنوعة الجارية في الأساس إيرادات محصلة عن السنوات السابقة، بالإضافة إلى إيرادات أخرى جارية.

١٦/ تمثل الزيادة في الإيرادات الأخرى الرأسمالية زيادة المتحصلات من إستثمارات الشركات العامة. بالإضافة إلى متحصلات تتعلق ببيع الأراضي.

١٧/ ترجع الزيادة في المنح في الأساس نتيجة لزيادة المنح من جهات حكومية لتمويل الاستثمارات.

١٨/ ترجع الزيادة في هذا البند إلى زيادة المخصصات لتمويل الإستثمارات الخاصة بموارد من سنوات سابقة ولم يتم إستخدامها وقتها، حيث تسجل في بند التمويل الذاتي ضمن الموارد الأخرى.

جدول (١٣): توزيع الواردات والمتحصلات الجمركية بحسب التصنيف الوظيفي للواردات <sup>١/</sup>  
(مبنى على التصنيف الواسع للأمم المتحدة)

(مليون جنيه)

| الواردات  |         |         |           |           | الحصيلة الجمركية |           |         |         |          | البند  |
|---|---------|---------|-----------|-----------|------------------|-----------|---------|---------|----------|--------|
| ٢٠١٦/١٥   | ٢٠١٧/١٦ | ٢٠١٨/١٧ | ٢٠١٩/١٨   | *٢٠٢٠/١٩  | ٢٠١٦/١٥          | ٢٠١٧/١٦   | ٢٠١٨/١٧ | ٢٠١٩/١٨ | *٢٠٢٠/١٩ |        |
| الإجمالي  | ٥٤١,٧٦٣ | ٨٥٢,٥٤٣ | ١,١٣٧,٥٨١ | ١,٢٦١,٨٥٣ | ١,٠٠٥,٣٥٥        | - (١٤٠.١) | ٢١,٢٤١  | ٢٤,٧٥٢  | ٢٧,٠٩٥   | ٢٥,٢٠٨ |
|   | (٥٠.٠)  | (٥٧.٤)  | (٣٣.٤)    | (١٠.٩)    | (٢٠.٣)           | ٣٩        | ٥٧      | ٩٤      | ٨٥       | (٧٠.٠) |
| ١١١ سلع غذائية أولية للصناعة                                | ٣٠,١٩٢  | ٥١,٣٧٨  | ٧٧,٠٠٥    | ٨٨,١٦١    | ٨٣,١٤٢           | ٢٩        | ٥٧      | ٩٤      | ٨٥       | ٨٥     |
| ١١٢ سلع غذائية أولية للإستهلاك                              | ١٤,٤٤٥  | ١٨,٦٧٨  | ٢١,٢٠٦    | ٢٩,٨٦١    | ٢٤,٥٧٢           | ٣٨٠       | ٢٥٨     | ٢٥٣     | ٣١٨      | ٤٦١    |
| ١٢١ سلع غذائية مصنعة للصناعة                                | ١٨,٤٠٠  | ٣٥,٧٠٦  | ٤٢,٤٤٦    | ٣١,٧٩٢    | ٣٢,٣٤٧           | ١٠٤       | ٥٦      | ٧٢      | ٩٤       | ١٦٣    |
| ١٢٢ سلع غذائية مصنعة للإستهلاك                              | ٣٢,٥١١  | ٤٥,٩١٣  | ٦٤,٥٧٢    | ٧٢,٧٦٥    | ٦٢,١١٢           | ٧٠٨       | ٨١٤     | ٥٧١     | ٤٧٢      | ٨٢٧    |
| ٢١ مستلزمات صناعية أولية                                    | ٢٩,٦٩٦  | ٥٨,٧٤٣  | ٨٧,٦١٦    | ٩٤,٥٣٤    | ٧٩,٩٠٥           | ٢٨٠       | ٣٤٧     | ٣٦١     | ٤٣٥      | ٢٨٥    |
| ٢٢ مستلزمات صناعية مصنعة                                    | ١٩٥,٣٩٣ | ٣١٣,٦٤٦ | ٤٤٢,٠٦٢   | ٤٧١,١٠٦   | ٣٤٥,٢٩٧          | ٤,١٣٠     | ٦,٠٨٠   | ٧,٣٥٧   | ٧,٥٠٢    | ٧,٥٨٣  |
| ٣١ وقود وزيت خام  | ٤٦٤     | ٢,٣٥٧   | ٦,٩٦٨     | ٤,٤٩٤     | ٢,١٩٦            | ٠.٤       | ٠.٤     | ٠.٤     | ١.٠      | ٠.٥    |
| ٣٢٢ وقود مصنع ووقود أخرى <sup>٤/</sup>                      | ١٤,٣٦٤  | ٢٣,١٨٥  | ٣٣,٣٧٣    | ٢٧,٨٩٥    | ١٦,٢٢١           | ٢٨        | ٤١      | ٧٥      | ٨١       | ٥٨     |
| ٤١ سلع رأسمالية عدا معدات النقل                             | ٦٠,٨٣٢  | ٩٩,٠٣٠  | ١٢٢,٥٩٩   | ١٤٧,٠٢٣   | ١٢٩,٧٢٣          | ١,٢٩٩     | ٢,٠٨٥   | ٢,١٨٩   | ٢,٦٩٥    | ٢,٦٨٤  |
| ٤٢ قطع غيار وأجزاء سلع رأسمالية                             | ٢٨,٥٤٨  | ٥٢,٩٢٥  | ٦٦,٢٥٢    | ٨٨,٠٣٨    | ٤٩,٥٩٤           | ٦٧٤       | ١,١٩٧   | ١,٣١١   | ١,٦٧٦    | ١,٣٣٣  |
| ٥١ سيارات الركوب  | ٢٥,٦٠٢  | ٢٩,٨٧٢  | ٣٧,٤٧٧    | ٤٧,٠١٢    | ٤٢,٧٨١           | ٤,٥٠١     | ٣,٧٣٤   | ٤,٤٦٦   | ٤,٩٣٣    | ٢,٥٠٨  |
| ٥٢ غيرها من السيارات  | ١٦,٩٣٥  | ٢١,٠٤٩  | ١٣,٣٣٥    | ١٨,٤٥٠    | ١٩,٦١٩           | ٨٥٧       | ٥١١     | ٧٥٢     | ٩٤٢      | ١,٤٧٧  |
| ٥٣ قطع غيار وأجزاء لوسائل النقل                             | ٢٣,٢٧٥  | ٣٣,٤٢٢  | ٣٧,٤٠٦    | ٤١,٩٢١    | ٣٥,٧٧٧           | ١,٢١٢     | ١,٦٠٣   | ١,٩٦٤   | ٢,١٩٩    | ١,٩٠٦  |
| ٦١ سلع إستهلاكية معمرة                                      | ٧,٨٦٩   | ١٠,١٧٨  | ١٣,٤٧٧    | ١٥,٦٠٦    | ١٣,٠١٦           | ٩٧٠       | ١,٣٩٢   | ١,٥٤٢   | ١,٦٩١    | ١,٥٥٥  |
| ٦٢ سلع إستهلاكية نصف معمرة                                  | ١٦,٢٢٧  | ١٦,١٧٤  | ٢٥,٢٢٠    | ٢٨,٨٩٦    | ١٩,٢٩٩           | ٢,٢٦٤     | ٢,٢٢٤   | ٢,٨٦٥   | ٢,٨٧٣    | ٢,٩٥٠  |
| ٦٣ سلع إستهلاكية غير معمرة                                  | ٢٦,٢٥٣  | ٣٩,٧٧١  | ٤٥,٦٨٣    | ٥٣,٦٤٨    | ٤٨,٦٠٠           | ١,٠٩٤     | ٧٩٩     | ٨٣٧     | ١,٠٥٤    | ١,٢٢٢  |
| ٧ سلع أخرى  | ٧٥٧     | ٥١٦     | ٨٨٤       | ٦٥٠       | ١,١٥٤            | ٩٦        | ٤٣      | ٤٣      | ٤٤       | ١١٠    |
| ملاحظات   |         |         |           |           |                  |           |         |         |          |        |
| إجمالي الواردات (مليون دولار)                               |         |         |           |           |                  |           |         |         |          |        |
| الإيرادات الجمركية/ الناتج المحلي الإجمالي <sup>٢/</sup>    |         |         |           |           |                  |           |         |         |          |        |
| الإيرادات الجمركية/إجمالي الإيرادات والمنح                  |         |         |           |           |                  |           |         |         |          |        |
| الإيرادات الجمركية/ إجمالي الإيرادات الضريبية <sup>٣/</sup> |         |         |           |           |                  |           |         |         |          |        |
| ٦٦,٥٧٤  | ٥٧,٨٧٩  | ٦٤,٣٢٠  | ٧١,٨٨١    | ٦٢,٧٢٠    | ٠.٧              | ٠.٦       | ٠.٦     | ٠.٥     | ٠.٤      |        |
| ٣.٨   | ٣.٢     | ٣.٠     | ٢.٩       | ٢.٢       |                  |           |         |         |          |        |
| ٥.٣   | ٤.٦     | ٣.٩     | ٣.٧       | ٢.٩       |                  |           |         |         |          |        |

المصدر: وزارة التجارة والصناعة.

\* ختامى مبدئى

( ) معدل تغير سنوى.

١/ جملة المتحصلات لمصلحة الجمارك قد تختلف عن القيمة الاجمالية المعروضة عن متحصلات التجارة الدولية فى جدول الموازنة العامة بسبب توزيع متحصلات مصلحة الجمارك على بنود الموازنة المختلفة، مثل الضرائب على التجارة الخارجية، الضرائب على السلع والخدمات، وضرائب أخرى.

٢/ تتضمن الإيرادات السيادية والجارية.

٣/ إجمالى الضرائب التى تم تحصيلها من قبل المصالح الإيرادية (الضرائب على الدخل ، المبيعات، الجمارك، والضرائب العقارية).

٤/ تم تضمين بيانات البند كود ٣٢ على البيان المعروض.

جدول (١٤): هيكل المصروفات العامة<sup>١/٢</sup>

(مليون جنيه)

| ٢٠٢٢/٢٠٢١   | ٢٠٢١/٢٠٢٠   | ٤/٢٠٢٢/٢٠٢١ | ١/٢٠٢١/٢٠٢٠ | ٢٠٢١/٢٠٢٠ | ٢٠٢٠/٢٠١٩ | ٢٠١٩/٢٠١٨ | ٢٠١٨/٢٠١٧ | ٢٠١٧/٢٠١٦ |  |
|-------------|-------------|-------------|-------------|-----------|-----------|-----------|-----------|-----------|--|
| يوليو-يناير | يوليو-يناير | موازنة      | موازنة      |           |           |           | فعليات    |           |  |
| ٩٢٧,٨٥٥     | ٨٢٨,٢٨٤     | ١,٨٣٧,٧٢٣   | ١,٧١٣,١٧٨   | ١,٥٧٨,٧٧٤ | ١,٤٣٤,٧٢٣ | ١,٣٦٩,٨٧٠ | ١,٢٤٤,٤٠٨ | ١,٠٣١,٩٤١ | المصروفات                                      |
| ٢٠٥,٩٥٩     | ١٨٦,٢٤٢     | ٣٦١,٠٥٠     | ٣٣٥,٠٠٠     | ٣١٨,٨٠٦   | ٢٨٨,٧٧٣   | ٢٦٦,٠٩١   | ٢٤٠,٠٥٤   | ٢٢٥,٥١٣   | الأجور والتعويضات للعاملين                     |
| ١٦٧,٦٩١     | ١٥٢,١٥٠     | ٢٧٠,٧٤٣     | ٢٥١,٠٤٤     | ٢٦١,٢٤٤   | ٢٣٦,٥٦١   | ٢١٧,٥٩٢   | ١٩٥,٣٦٠   | ١٨١,٢٤٥   | الاجور والبدلات النقدية والعينية               |
| ٥٣,٦٩٢      | ٥٠,٦٥٧      | ٨٩,٧٤٠      | ٨٦,٣٢٥      | ٨٥,٧٩٤    | ٨٢,٢٠٥    | ٧٧,٩٠٤    | ٦٥,٦٦١    | ٥٦,٩٢٩    | الوظائف الدائمة                                |
| ٤,٣٧٨       | ٣,٨٥٩       | ٦,٧٦٥       | ٦,٠٣٦       | ٦,٧٢٧     | ٦,١٦٥     | ٥,٤٣٢     | ٤,٨٧٢     | ٤,٣٣٢     | الوظائف المؤقتة                                |
| ٧٩,٩٢٠      | ٦٩,٨٥٠      | ١١٩,٣٩٨     | ١٠٥,١٢٩     | ١١٧,٨٤٥   | ٩٩,٨٤٢    | ٨٥,٤٣٥    | ٨٠,٢٨٤    | ٧٥,٦٢٢    | المكافآت                                       |
| ١٧,٤٧٢      | ١٥,٩٨٤      | ٣٣,٤٣١      | ٣٢,٦٥٨      | ٣١,١٢٣    | ٢٨,٤٨٠    | ٢٩,٧٨٠    | ٢٧,٢٨٣    | ٢٧,١٧٤    | بدلات نوعية                                    |
| ٧,٢٧٩       | ٧,١٥٧       | ١٢,٦٧١      | ١٢,٨٨٨      | ١٢,١٨٣    | ١٢,٠٩٤    | ١٢,١٠٦    | ١١,٤٥٤    | ١٢,٨١٦    | مزايا نقدية                                    |
| ٤,٩٥٠       | ٤,٦٤٣       | ٨,٧٣٨       | ٨,٠٠٨       | ٧,٥٧٢     | ٧,٧٧٥     | ٦,٩٣٦     | ٥,٨٠٥     | ٤,٣٧٣     | المزايا العينية                                |
| ٢٣,٤١٦      | ٢٠,٤١٧      | ٣٩,٢٠٢      | ٣٦,٧١٦      | ٣٥,٥٣٠    | ٣٢,٩٨١    | ٣٠,٥٢٠    | ٢٦,٧٤٢    | ٢٣,١٨٤    | المزايا التأمينية                              |
| ١٨,٠٠٢      | ١٥,٧٥٣      | ٣٠,١٨٧      | ٢٩,١٧٦      | ٢٧,٤٩٦    | ٢٦,١٢٦    | ٢٤,٥٨٧    | ٢١,٦١٣    | ١٩,٧١٩    | حصة الحكومة في صندوق التأمين الاجتماعي للحكومة |
| ٥,٤١٤       | ٤,٦٦٤       | ٩,٠١٥       | ٧,٥٤٠       | ٨,٠٣٥     | ٦,٨٥٥     | ٥,٩٣٤     | ٥,١٢٩     | ٣,٤٦٥     | مزايا تأمينية أخرى                             |
| ٤٨,٤٩٨      | ٣٦,٨٠٥      | ١٠٣,٨٨٩     | ١٠٠,٢٠٠     | ٨١,٤٦٢    | ٦٩,٨٧١    | ٦٢,٣٦٥    | ٥٣,٠٨٨    | ٤٢,٤٥٠    | شراء السلع والخدمات                            |
| ٢٨,٨٧٧      | ١٧,٥٩٠      | ٥٧,٢٥٩      | ٥٢,٨٣٤      | ٤٥,٤٩٠    | ٣٨,٥٩٤    | ٣٤,٠٥٠    | ٢٨,٣٩٦    | ٢١,٦٧٨    | السلع ومنها                                    |
| ١٩,٥٠٧      | ١١,٣٧٦      | ٣٠,٨٤٥      | ٢٧,٠٢١      | ٢٥,١١٣    | ٢٢,١٣٤    | ١٩,٨٥٧    | ١٥,٨٧٥    | ١٢,٦٢٣    | المواد الخام                                   |
| ٢,٨٤٢       | ١,٨٢٨       | ٥,٦٨٢       | ٤,٧٤٧       | ٤,٤١٩     | ٣,٢٧٩     | ٢,٤٦١     | ٢,٥٩٣     | ١,٥١٢     | وقود وزيوت وقوى محرك للتشغيل                   |
| ٤,٠١٥       | ١,٥٧٢       | ١٣,٥٦٦      | ١٤,١٧٦      | ١٠,٢٥٠    | ٧,٦١٦     | ٦,١٦٤     | ٥,٢١٥     | ٤,٥٠٢     | مياه وإنارة                                    |
| ١٩,١٦٠      | ١٨,١٤٢      | ٤٠,٨٩٢      | ٤١,٥٨٩      | ٣٤,٥٤٦    | ٣٠,٥١٩    | ٢٦,٨٩٣    | ٢٢,٦٢٤    | ١٦,٧١٩    | الخدمات ومنها                                  |
| ٥,٠٩٩       | ٥,٤٧٠       | ١٢,٤٦١      | ١٤,١٣٤      | ١٠,٦٢٩    | ٩,٨٠٧     | ٨,٠٤٥     | ٧,٤٢٦     | ٥,٧٨٥     | نفقات الصيانة                                  |
| ٢,٩١٥       | ٢,٢١٤       | ٣,٧٨٣       | ٣,٧٤٦       | ٣,٥٢٥     | ٣,٥٩٢     | ٣,٠٩٧     | ٢,٩٧٦     | ١,٥٧٨     | نفقات طبع ودوريات وحقوق تأليف                  |
| ٢,٣٦٤       | ٢,٣٤٣       | ٤,٨٢١       | ٤,٦٦٠       | ٤,١٩١     | ٤,١٤٣     | ٣,٧٠١     | ٣,١٨٣     | ٣,٠٢٦     | نقل وانتقالات عامة                             |
| ٧,١٨٩       | ٦,٤٨١       | ١٥,٣٣٠      | ١٣,٦٤٥      | ١٢,٥٠٣    | ١٠,٣٩٨    | ٩,٥٢٤     | ٧,٠٨١     | ٤,٣٩٦     | نفقات خدمة متنوعة <sup>١/٣</sup>               |
| ٤٦٢         | ١,٠٧٣       | ٥,٧٣٨       | ٥,٧٧٧       | ١,٤٢٦     | ٧٥٨       | ١,٤٢٢     | ٢,٠٦٩     | ٤,٠٥٤     | أخرى   |

المصدر: وزارة المالية، مصلحة الضرائب المصرية

١/ تعكس بيانات الموازنة العامة للدولة بموجب قانون ربط الموازنة رقم ٨٥ لعام ٢٠٢٠.

٢/ التوزيع يتفق مع معايير صندوق النقد الدولي والمعروفة بـ GFS ٢٠٠١ على أسس نقدى.

٣/ يشمل مصروفات خدمية أخرى متنوعة، من أهمها نفقات تنفيذ الأحكام القضائية.

(مليون جنيه)

المصدر: وزارة المالية

\* تعكس بيانات الموازنة بموجب القرار الجمهوري رقم ٨ لعام ٢٠١٦.

١/ تعكس بيانات الموازنة بموجب القرار الجمهوري رقم ٣٢ لعام ٢٠١٥.

١/ تعكس بيانات الموازنة بموجب القرار الجمهوري رقم ٣٢ لعام ٢٠١٥.

.. البيان ما زال تحت الاعداد وسوف يتم نشره بمجرد الانتهاء منه.

١/ تعكس بيانات الموازنة العامة للدولة بموجب قانون ربط الموازنة رقم ٨٥ لعام ٢٠٢٠.

٢/ يمكن مساهمات الخزانة في صناديق المعاشات.

٣/ يتضمن الإنفاق على الدفاع والأمن القومي.

٤/ تعكس الزيادة في "استثمار مباشر (شامل الرسوم الجمركية)" في ضوء موارد ذاتية متوقعة لتمويل مشروع الإسكان الإجتماعي تقبليه زيادة مماثلة على جانب الإيرادات.

٥/ يرجع الانخفاض في دعم المواد البترولية نتيجة انخفاض الأسعار العالمية.

٦/ يمكن تفسير ارتفاع الملحوظ في الإنفاق على الاستثمار المباشر (شامل الرسوم الجمركية) في ضوء زيادة الاستثمارات التي قامت الدولة بتنفيذها، ومنها المشروعات العملاقة في الطرق والكباري وبناء وتطوير المستشفيات والمدارس. حيث بلغت قيمة التشييدات نحو ٢٩,٢ مليار جنيه بنسبة نمو قدرها ٤٤% عن العام المالي السابق، كما بلغت قيمة الاستثمار في مباني غير سكنية نحو ١٠ مليار جنيه بنسبة نمو قدرها ١٧,٧% عن العام المالي السابق.

٧/ ترجع الزيادة في نفقات خدمات لغير العاملين نتيجة لزيادة الإنفاق على برنامج العلاج على نفقة الدولة.

٨/ ترجع الزيادة الملحوظة في دعم السلع البترولية في ضوء تحمل الهيئة أعباء ارتفاع سعر الصرف مما دفع الموازنة العامة للدولة لزيادة الدعم المحول للهيئة العامة للبترول.

٩/ جدير بالذكر أن الإجماليات المعروضة يمكن أن لا تمثل المجموع الحقيقي للبند الفرعية، حيث أن "منها" تشير إلى عرض بعض البنود فقط، على سبيل المثال الإحتياطات العامة لم يتم عرضها ضمن هذا الباب.

شكل (١٣): التقسيم الوظيفي للمصروفات العامة  
(متوسط ٥ سنوات: ٢٠١٦/٢٠١٥ - ٢٠٢٠/٢٠١٩)

| الوظيفة                         | النسبة المئوية (%) |
|---------------------------------|--------------------|
| الخدمات العامة                  | ٤٢%                |
| الدفاع والأمن القومي            | ٥%                 |
| الأمن الداخلي                   | ٥%                 |
| حماية البيئة                    | ٣.٣%               |
| الشؤون الاقتصادية               | ٥%                 |
| الإسكان والمرافق العامة         | ٤%                 |
| الشباب والثقافة والشؤون الدينية | ٣%                 |
| التعليم                         | ١٠%                |
| حماية إجتماعية                  | ٢١%                |