

القسم السابع

القطاع المالى و الإستثمارات

٥٥	المؤشرات الرئيسية لسوق المال	جدول (٣١)
٥٦	عمليات الإستحواذ فى السوق المصرية	جدول (٣٢)
٥٧	أهم الشركات التى تم خصصتها أو تصفيتا	جدول (٣٣)
٥٧	تطور برنامج الخصخصة	جدول (٣٣) تابع
٥٨	أداء مؤشرات IFCG للأسواق الناشئة	جدول (٣٤)
٥٩	الأرصدة القائمة لأذون الخزانة وفقاً للقطاعات الحائزة لها	جدول (٣٥)
٦٠	محفظة الأوراق المالية لدى البنوك	جدول (٣٦)
٦١	صافى الإستثمارات الأجنبية المباشرة موزعة بحسب الدول	جدول (٣٧)

جدول (٣١): المؤشرات الرئيسية لسوق المال^{١/}

يونيو-١٠	يونيو-١١ ^{١/}	يونيو-١٢	يونيو-١٣	يونيو-١٤	مارس-١٥	أبريل-١٥	مايو-١٥	يونيو-١٥
مؤشر EGX-٣٠ (CASE-٣٠ سابقاً) ^{٢/}	٦,٠٣٣	٥,٣٧٣	٤,٧٠٩	٤,٧٥٢	٨,١٦٢	٨,٦٧٢	٨,٧٨٣	٨,٣٧٢
معدل العائد الشهري (%)	-٧.٩	-٢.٧	٠.٥	-١٢.٦	-١.٠	-٢.١	١.٣	-٤.٧
معدل تذبذب السوق ^{٣/}	١.٣	١.٢	٢.٦	١.٩	١.٨	١.٠	١.٩	٠.٧
رأس المال السوقى ^{٤/} (مليار جنيه)	٤١٠	٤٠٠	٣٤٠	٣٢٢	٤٧٨	٥٠٦	٤٩٦	٤٨٥
نسبة للناتج المحلى الإجمالى ^{٥/}	٣٤.٠	٢٩.٢	٢١.٦	١٨.٤	٢٣.٩	٢٠.٨	٢٠.٦	١٩.٩
عدد الشركات	٢١٥	٢١١	٢١٢	٢١٠	٢١٤	٢١٨	٢١٩	٢٢١
الأسهم والسندات المتداولة								
القيمة (مليون جنيه)	٤٦,٥٠٧	٢٠,٥١٥	١١,٨٣٨ ^{١١/}	١٠,٨٣٦	٤١,٨٦٣	٢٤,١٨٩	١٨,٢٢١	١١,٧٥٥
معدل التغير الشهري (%)	٦٠.٩	١٢.٨	-٦٤.٣	٨.٥	٤٦.٥	-٢٨.٦	-١.٨	-٣٥.٧
معدل التغير السنوى (%)	-٢٢.٩	-٥٥.٩	-٤٢.٣	-٨.٥	٢٨٦.٣	-١٧.٠	-٩.٠	-٧٢.٠
سندات مقيدة (مليون جنيه)	١٧١,٦٦٥	٢٢٤,٨٣٧	٢٨٥,٣١١	٣٢٨,٠٣٠	٤٤٦,٩٠٧	٥٥٣,٧٢٩	٥٦٦,٢٣٨	--
حكومية, ^{١/} منها:	١٥٩,٨٩٠	٢٠٦,٨٩١	٢٧٠,٦٨٥	٣١٥,٠٩٠	٤٣٦,٣٦٧	٥٤٣,٦٨٧	٥٥٦,٤٣٧	--
سندات المتعاملون الرئيسيون	١٥٩,٧٦٧	٢٠٦,٧٦٧	٢٧٠,٥٦٧	٣١٤,٩٧٨	٤٣٦,٢٦٠	٥٤٣,٥٩٠	٥٥٦,٣٤٠	--
شركات	٥,٤٢٣	٦,٧١٨	٤,٢٨٥	٣,٤٧٤	٢,٤٤٥	١,٥٠٠	١,٥٠٠	--
توريق ^{٧/}	٦,٣٥٢	٦,٢٢٨	٥,٣٤١	٤,٤٦٦	٣,٠٩٥	٣,٥٤٢	٣,٣٠١	--
صافى مشتريات الأجانب								
القيمة (مليون دولار)	٤٣	-١٦٦	-٦٢	٦٠	٣٥١	١٥٣	-٢٥	١٧
الكمية (ألف سهم)	٩٣,٦١٠	-٥٩,٩٩٤	-١٦٦,٩٣٠	٨٣,١٤٩	٥٥٩,١٠٩	-٢,٥٣٠	٣٧,٧٢٩	-٢٠,٢٣٩
نسبة الكمية إلى جملة الاسهم المتداولة (%)	٢٢	٢٠	١٩	٣٢	٢٠	٢٤	١٧	٢٥
مؤشرات أخرى								
مضاعف الربحية ^{٨/}	١٢.٦	١٣.٠	١٠.٩	١١.٠	١٥.٤	١٨.٨	٢١.٦	٢٢.٣
العائد على الكوبون (%) ^{١٠/٩}	٧.٥	٧.٥	٨.٤	٨.٥	٦.١	٧.٣	٦.٣	٧.٢
نسبة السعر إلى القيمة الدفترية (%)	٤.٥	٣.٧	١.٥	١.٥	٣.٨	٢.٨	٢.٠	١.٧

المصدر: البورصة المصرية وهيئة سوق المال والبنك المركزى المصرى.
 -- بيان غير متاح.

١/ جدير بالذكر أنه تم إغلاق البورصة المصرية خلال الفترة من ٢٠١١/١/٢٨ وحتى ٢٠١١/٣/٢٢ عقب الأحداث التى مرت بها مصر منذ اندلاع الثورة.

٢/ أكبر ٣٠ شركة من حيث السيولة والقيمة. المؤشر = ١٠٠٠ فى ١٩٩٨/١/١.

٣/ على أساس الإنحراف المعيارى للعوائد اليومية خلال الفترة.

٤/ يمثل ناتج ضرب عدد الأسهم القائمة فى سعر السوق السائد.

٥/ قامت وزارة التخطيط بمراجعة السلسلة الزمنية للناتج المحلى الإجمالى ابتداءً من عام ٢٠١٢/٢٠١١ وحتى عام ٢٠١٤/٢٠١٣ وفقاً للتعداد الإقتصادى، ولم يتم استخدامها فى التقديرات التاريخية عن تلك الفترة، حيث تم تسجيل التقديرات المعتمدة لهذه السنوات. وفى ضوء ذلك فقد تم مراجعة تقديرات الناتج المحلى الإجمالى، ليبلغ ٢٤٣١.١ مليار جنيه في عام ٢٠١٥/٢٠١٤.

٦/ تتضمن سندات الخزانة (شاملة المتعاملون الرئيسيون)، وسندات الإسكان، وسندات التنمية.

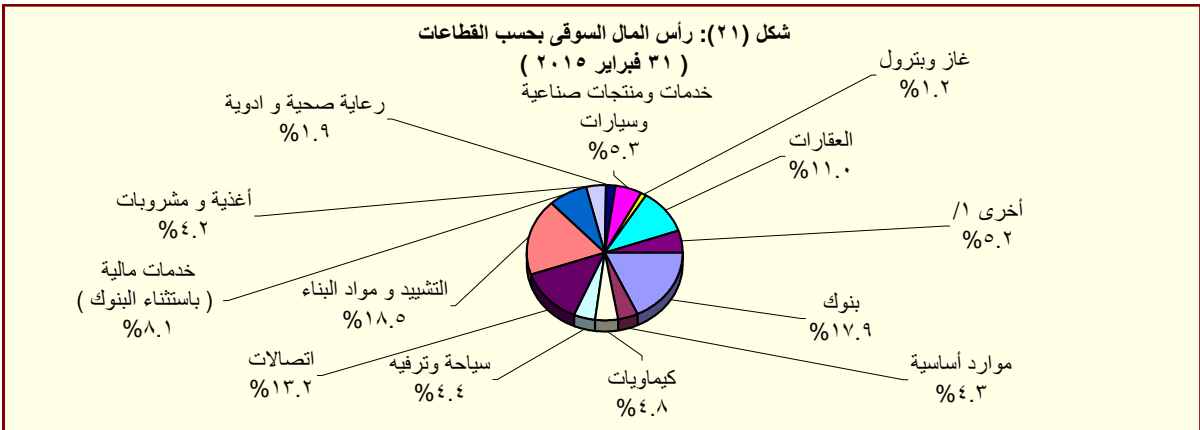
٧/ تم قيد سندات التوريق فى بورصة الأوراق المالية اعتباراً من سبتمبر ٢٠٠٦.

٨/ يعرف أيضا بمعدل السعر على العائد، ويقاس بنسبة سعر السوق لكل سهم إلى أرباحه السنوية.

٩/ محسوب على أداء أنشط ٥٠ شركة.

١٠/ الكوبون السنوى الموزع / سعر السهم الجارى.

١١/ لدى البنوك العامة فى مصر، بخلاف البنك المركزى.



المصدر: النشرة الشهرية لبورصتى القاهرة والإسكندرية.

١/ تتضمن قطاعات المعدات الكهربائية والهندسية، الإعلام، التجارة، تكنولوجيا المعلومات، الزراعة والصيد، الورق والتعبئة والبلاستيك، المطاحن والتخزين، خدمات متنوعة، خدمات التجزئة، و سلع الإستهلاك العائلى.

جدول (٣٢): عمليات الإستحواذ فى السوق المصرية
(أغسطس ٢٠٠٨ - يناير ٢٠١٥)

التاريخ	المشتري	الورقة المالية	القيمة (مليون جنيه)	نسبة الإستحواذ (%)
يناير-١٥	Kellogg Company	المصرية للأغذية - بسكو مصر	٨٨٨,٠	٨٦,٠
ديسمبر-١٤	TV M Healthcare Acquisitions LTD ٣	الشركة العربية لصناعة المستلزمات الطبية (اميكو)	٣٢,٥	٥٧,٨
سبتمبر-١٤	ام تى ام باكدينج ٢	الشرق الأوسط لصناعة الزجاج	١٥٣,٩	١٩,٤
يوليو-١٤	Crede Healthcare LTD	مستشفى القاهرة التخصصى	١٠٦,٨	٥٢,٠
ابريل-١٤	Social Impact Capital LTD	القاهرة للاستثمار والتنمية العقارية	١١١,٠	٥٠,٠
فبراير-١٤	العرفة للاستثمار فى صناعة الملابس الجاهزة	جولدن تكس للأصواف	٣٠,٧	٤٣,٩
يوليو-١٣	OCI NV	اوراسكوم للإنشاء والصناعة	١١٤٨٨,١	٢١,٥
مارس-١٣	بنك قطر الوطنى	البنك الأهلى سويسيتيه جنرال	١٦٦٤٩,٧	٩٧,٠
ديسمبر-١٢	الرتيم للتنمية والتعمير	روبكس لتصنيع البلاستيك	٤٨,٢	٦١,٨
يوليو-١٢	أوليمبك جروب للإستثمارات المالية	دلثا الصناعية - ايدبال	١٠٤,٦	٦,٥
مايو-١٢	ام تى تيلكوم اس سى ار ال	الشركة المصرية لخدمات التليفون المحمول	١٩٠١٩,٠	٩٣,٩
يناير-١٢	الكترولوكس كونتر اكينج اكينوبلاج	اوليمبك جروب للاستثمارات المالية	٣٧,٧	١,٥
ديسمبر-١١	رواسى للاستثمار العقارى	نماء للتنمية والاستثمار العقارى	٢١٦,٩	٣٢,٦
ديسمبر-١١	قافلة للتجارة والتوزيع	بى تك للتجارة والتوزيع	٢١,٤	٩,٢
ديسمبر-١١	اوراسكوم للاتصالات والاعلام والتكنولوجيا القابضة	الشركة المصرية لخدمات التليفون المحمول	٨٦٦,٠	٢٠,٠
نوفمبر-١١	رواسى للاستثمار العقارى	نماء للتنمية والاستثمار العقارى	٤٤٥,٠	٦٦,٩
نوفمبر-١١	قافلة للتجارة والتوزيع	بى تك للتجارة والتوزيع	٢٠٣,٨	٨٧,٨
سبتمبر-١١	الكترولوكس كونتر اكينج اكينوبلاج	اوليمبك جروب للاستثمارات المالية	٢٣٩٨,٤	٩٨,٣
يناير-١١	مستثمرون أفراد	بيراميدز كابيتال لتداول الأوراق المالية	٢,٠	١٠,٠
يناير-١١	مجموعة من المستثمرين	بلتون المالية القابضة	٦٤,٨	٨٩,٢
ديسمبر-١٠	البنك الوطنى للتنمية	القاهرة الوطنية للاستثمار والأوراق المالية	٣٣,٩	٢٤,٨
اغسطس-١٠	المصرية القابضة للغازات الطبيعية (ايجاس)	غاز مصر	٦٧٤,٢	٨٠,٠
اغسطس-١٠	شارم دريمز القابضة للسياحة والفنادق	رواد مصر للاستثمار السياحي	٦٢,٩	١٠,١
يوليو-١٠	الشركة المصرية العامة للسياحة والفنادق	التعمير السياحي	٥٦,٦	٦٥,٣
يناير-١٠	البنك الأهلى المتحد (شركة مساهمة بحرينية)	البنك الأهلى المتحد (مصر)	٩٨٤,٩	٤٤,٤
يناير-١٠	مجموعة سليمان القابضة للاستثمارات المالية ^١	لورد للاستيراد والتصدير	٨٢,٥	١٠٠,٠
يناير-١٠	مجموعة سليمان القابضة للاستثمارات المالية ^١	لورد للصناعات الدقيقة	٩٥,٧	٩٦,٩
يناير-١٠	مجموعة سليمان القابضة للاستثمارات المالية ^١	لورد انترناشونال	٦٥,١	١٠٠,٠
ديسمبر-٠٩	سامكريت للاستثمار الهندسى	سامكريت مصر	٤٠٧١,٠	٩٩,٦
ديسمبر-٠٩	Beltone Partners Holding Ltd	بلتون المالية القابضة	٧٢,٦	٩٩,٨
ديسمبر-٠٩	الجونة للنقل السياحي	الشركة الدولية القابضة للفنادق	١٩٤٤,٤	٩٩,٧
ديسمبر-٠٩	مستثمرون أفراد	الكان القابضة	١٢,٥	١٢,٧
نوفمبر-٠٩	لافارج بيلدينج ماتريلز تريدينج ايجيبت	لافارج للأسمنت مصر	١٥٤٦٦,٠	٥٣,٧
اغسطس-٠٩	أوليمبك جروب للإستثمارات المالية ^٢	القاهرة للصناعات المغذية	٦٦,٤	٩٨,٨
يونيو-٠٩	أوراسكوم لصيانة مصانع الأسمدة ^١	المصرية للأسمدة	٣٤٦٨,٨	١٠٠,٠
ابريل-٠٩	Global Investment And Management Group Limited	المنصورة للراتنجات والصناعات الكيماوية	٢٩,١	٦٩,١
ابريل-٠٩	البنك الوطنى للتنمية	الوطنية للزجاج والبلور	١٨٢,٥	٨٨,٣
مارس-٠٩	مؤسسة التمويل الدولية (IFC)	بنك الإسكندرية	١١٠٦,٨	٩,٨
مارس-٠٩	مستثمر هندى	الإسكندرية للخدمات الطبية - مركز الإسكندرية الطبى	٩٦,٧	٨٦,٤
ديسمبر-٠٨	حديد البحر الأحمر	مصر الوطنية للصلب (عتاقة)	١٤,٨	٤,٠
ديسمبر-٠٨	حديد البحر الأحمر	مصر الوطنية للصلب (عتاقة)	٣٥٥,٨	٩٦,٠
ديسمبر-٠٨	مجموعة من المستثمرين	جنرال للهندسة والمحركات	٢,٦	٤٢,٦
اكتوبر-٠٨	النعيم القابضة للاستثمارات	النعيم للاستثمارات المالية	٩,٥	٣٨,٠
سبتمبر-٠٨	شركة ماك القابضة للصناعة	شركة الإسفنج المصرية	١٩,٢	٢٨,٨
سبتمبر-٠٨	شركة شركاء بلتون القابضة المحدود	بلتون المالية القابضة	٦٨,٦	٩٩,٩
سبتمبر-٠٨	Prime Industrial Holding	الوطنية للزجاج والبلور	١٩٢,١	٨٨,٣
اغسطس-٠٨	شركة أبو ظبى للخدمات المالية	السلام للوساطة فى الأوراق المالية	٢١,٠	٧٠,٠

المصدر: النشرة الشهرية للبورصة المصرية.

١/ القيمة بالدولار الأمريكى.

٢/ عملية تبادل أسهم.

جدول (٣٣): أهم الشركات التي تم خصخصتها أو تصفيتها
(من ١٩٩٣ - ١٩٩٤ وحتى ٣١ يناير ٢٠١٥)

(مليون جنيه)

طريقة البيع		عدد الشركات	النسبة المبيعة	قيمة البيع
اجمالي بيع اقلية، ومنها: أسمنت بورتلاند حلوان أسمنت العامرية البويات والصناعات الكيماوية المشروعات الصناعية والهندسية بيع اقلية، ومنها: المصرية للاتصالات سيدي كيرير للبتروكيماويات - سيدبك شركة طلعت مصطفى القابضة الشرقية للدخان تصفية بيع كاصول بيع لمستثمر رئيسي، ومنها: بنك الإسكندرية المصرية للأسمدة السويس للأسمنت أسمنت اسبوط بيع لاتحاد العاملين المساهمين، ومنها: وادي كوم أمبو لاستصلاح الاراضى العربية لاستصلاح الاراضى العامة لاستصلاح الاراضى مضارب الغربية مصانع أو وحدات مبيعة أو مؤجرة	٢٨٢			٥٣,٦٤٤
	٣٨			٦,٠٦٤
			٥٢%	١,٢٠٢
			٧١%	٧٦٨
			٦٢%	٦٩٢
			٩٠%	٢٩٩
	٢٣			١١,٠٠٣
			٢٠%	٥,١٢٢
			٢٠%	١,٦٢٦
			٤%	٩٣٢
٣٤			٣٤%	٥٤٩
	٤٤			--
	٨٥			٣,٤٣٧
			٨٠%	٩,٢٧٤
			٤٦%	١,٩٧١
			٣٣%	١,٨٠٠
			١٠٠%	١,٣٨٠
	٣٣			٩٣٢
			١٠٠%	٧٠
			١٠٠%	٦١
٢٥			١٠٠%	٦٠
			٩٠%	٥١
				--

المصدر: وزارة الإستثمار ونشرة البورصة المصرية.
-- بيان غير متاح.

جدول (٣٣ - تابع): تطور برنامج الخصخصة
(١٩٩١ / ١٩٩٢ - ٢٠٠٩ / ٢٠١٠ *)

(مليون جنيه)

بيع مشروعات قانون ٢٠٣ ^١		بيع المشروعات المشتركة ^٢		شركات قطاع عام أخرى		الإجماليات	
العدد	الحصيلة	العدد	الحصيلة	العدد	الحصيلة	العدد	الحصيلة
١١	٤١٨	-	-	-	-	١١	٤١٨
١٤	٨٦٧	-	-	-	-	١٤	٨٦٧
١٢	٩٧٧	-	-	-	-	١٢	٩٧٧
٢٩	٤,٥٩٥	-	-	-	-	٢٩	٤,٥٩٥
٢٣	٢,٤٨٧	-	-	-	-	٢٣	٢,٤٨٧
٣٣	١,٨٢٤	-	-	-	-	٣٣	١,٨٢٤
٣٩	٤,٦٩٤	١	١٤	١	١٤	٤٠	٤,٧٠٨
١١	٢٥٢	٧	١١٨	-	-	١٨	٣٧٠
٧	٧٣	٣	٨٧٩	-	-	١٠	٩٥٢
٦	٤٩	١	٦٤	-	-	٧	١١٣
٩	٤٢٨	٤	١١٥	-	-	١٣	٥٤٣
١٦	٨٢٤	١٢	٤,٨١٩	١	-	٢٨	٥,٦٤٣
٤٧	١,٨٤٣	١٧	٧,٦٤٧	١	٥,١٢٢	٦٥	١٤,٦١٢
٤٥	٢,٧٧٤	٧	١,٥٥٩	١	٩,٢٧٤	٥٣	١٣,٦٠٧
٢٠	٧٤٥	١٦	٣,٢٣٨	-	-	٣٦	٣,٩٨٣
١٥	١,١٣٠	٢	٨٣	-	-	١٧	١,٢١٣
-	-	٤	٥٠	-	-	٤	٥٠

المصدر: وزارة الإستثمار

* بيانات مبدئية. جدير بالذكر أنه قد تم إرجاء برنامج الخصخصة خلال معظم السنة المالية ٢٠٠٨/٢٠٠٩ فى ضوء إعداد "برنامج الملكية الشعبية" والذي تم تأجيله من جراء أثر الأزمة المالية العالمية على السوق المحلى.

١/ يتضمن بيع الأراضى غير المستغلة.

٢/ تعبر بيانات الشركات المشتركة عن قيمة مساهمة القطاع العام بها.

جدول (٣٤): أنشط ١٠ شركات من حيث كمية وقيمة التداول في البورصة المصرية

(عدد الأسهم المتداولة)

أنشط ١٠ شركات من حيث كمية التداول - في ٣١ مايو ٢٠١٥			
اسم الشركة	قيمة التداول	سعر الفتح (جنيه مصرى)	سعر الإقفال (جنيه مصرى)
إجمالي العشر شركات الأكثر نشاطاً			
	٤,٢٠٠		
١ اوارسكوم للاتصالات والاعلام والتكنولوجيا القابضة	٩٠٠	١,٠٠	١,٠٠
٢ مجموعة عامر القابضة (عامر جروب)	٥٧٨	١,٠٠	١,٠٥
٣ القلعة للاستثمارات المالية - أسهم عادية	٧٥٦	٢,٣٠	٢,٠٢
٤ جلوبال تليكوم القابضة	٦٧٣	٣,٢٠	٢,٧٥
٥ بالم هيلز للتعمير	٦٤٠	٢,٧٠	٣,٠٦
٦ المصرية للمنتجات السياحية	١٤٢	١,٠٠	١,٠٤
٧ حق الاكتتاب لشركة بالم هيلز للتعمير-٢	٧٠	٠,٦٠	٠,٤٨
٨ العربية للاستثمارات والتنمية القابضة للاستثمارات مالية - نقدى	١٢٨	١,٥٠	١,٣٩
٩ العربية لحليج الأقطان	٢٣٢	٢,٩٠	٣,٣٢
١٠ الصعيد العامة للمقاولات	٨١	١,٢٠	١,١٦

(مليون جنيه)

أنشط ١٠ شركات من حيث قيمة التداول - في ٣١ مايو ٢٠١٥			
اسم الشركة	كمية التداول	سعر الفتح (جنيه مصرى)	سعر الإقفال (جنيه مصرى)
إجمالي العشر شركات الأكثر نشاطاً			
	٢,٨١١,٥		
١ اوارسكوم للاتصالات والاعلام والتكنولوجيا القابضة	٩١٧,٠	١,٠٠	١,٠٠
٢ مجموعة عامر القابضة (عامر جروب)	٥٦٣,٩	١,٠٠	١,٠٥
٣ القلعة للاستثمارات المالية - أسهم عادية	٣٦٦,٩	٢,٣٠	٢,٠٢
٤ جلوبال تليكوم القابضة	٢٣١,٥	٣,٢٠	٢,٧٥
٥ بالم هيلز للتعمير	٢٢٤,٠	٢,٧٠	٣,٠٦
٦ المصرية للمنتجات السياحية	١٤٠,٢	١,٠٠	١,٠٤
٧ حق الاكتتاب لشركة بالم هيلز للتعمير-٢	١٣٧,٤	٠,٦٠	٠,٤٨
٨ العربية للاستثمارات والتنمية القابضة للاستثمارات مالية - نقدى	٨٨,٥	١,٥٠	١,٣٩
٩ العربية لحليج الأقطان	٧٣,٠	٢,٩٠	٣,٣٢
١٠ الصعيد العامة للمقاولات	٦٩,١	١,٢٠	١,١٦

المصدر: النشرة الشهرية للبورصة المصرية.

جدول (٣٥): الأرصدة القائمة لأذون الخزانة وفقاً للقطاعات الحائزة لها

(مليون جنيه)

	يونيو-١٠	يونيو-١١	يونيو-١٢	يونيو-١٣	يونيو-١٤	يناير-١٥	فبراير-١٥	مارس-١٥	أبريل-١٥
إجمالي الأرصدة القائمة	٢٦٦,١٢١	٣٥٦,١٠٣	٣٧٣,٣٩٨	٤٢٥,٨٤٧	٤٧١,٥٢١	٥٠٠,٢١٧	٥٠٧,٩٤٣	٥٠٨,٤٤٢	٥١٢,٩٨٤
العملاء الاجانب	٣٨,٣٧٠	٢٤,٥٤٢	٨٠٠	١,٢٣٨	٣٠٧	٤٠٥	٢٧٢	٢٣٩	٢٧١
شركات التعامل فى الأوراق المالية	٨٠٠	١,٠٣٤	١,٢١٢	٧٦٢	٥٦٩	٨٣٨	٩٧٧	٦٦٥	٦١٩
الشركات القابضة و الإستثمارية	٥,٩٢٦	٨,٩٦٦	١٧,٨٧٦	١١,٤٤٤	١٤,٣٤٧	١٦,٥٨٦	١٧,٣٦٨	١٨,٣٩٥	١٥,٧١٧
البنوك	١٧٦,٥٢٠	٢٥٠,١٠٢	٢٥٧,١١٩	٣٠٢,٣٨٠	٣٥٢,٨٢٧	٣٨٧,٣٧٢	٣٩٥,٦٨٨	٣٩٩,٧٩١	٤٠٢,٤٠٨
بنوك قطاع عام	٩١,٢٧٦	١١٦,٨٩٢	١٢٩,٩٧٨	١٦٦,٣٠٩	١٨٧,٦٢٠	١٨٩,٢٥٠	١٩٢,٢٣١	١٩٣,٦٨١	١٩٣,٦٤٢
بنوك قطاع خاص	٦٦,٥٣٠	١١٠,٣١٩	١٠٥,٤٥١	١١٧,٤٠٨	١٤٣,٥١٢	١٧٢,٤٥٠	١٧٨,٠٤٧	١٧٧,٦٩٤	١٨٣,٢٢١
بنوك فروع أجنبية	١٠,٧٤٨	٩,٣٠٤	١٦,٥٩٧	١١,١٥٩	١٦,٥٩٥	١٩,٩٨٠	١٩,٦٢٣	٢٢,٤٨١	٢٠,٥١٣
بنك الإستثمار القومى	٢,٧٤٩	٨٢٠	١٠٠	٠	٠	٠	٠	٠	١٠٠
بنوك متخصصة	٥,٢١٧	١٢,٧٦٧	٤,٩٧٨	٧,٥٠٤	٥,١٠٠	٥,٦٩٢	٥,٧٨٧	٥,٩٣٥	٤,٩٣٢
سماسرة النقد الاجنبى	٠	٠	١٥	٠	٠	٠	٠	٠	٠
شركات التأمين	١,٨٠٣	٦,٤٩١	١٢,٥١٠	١٤,٦٣٧	١٢,٠٨١	١٥,٢٥١	١٤,٦٧٤	١٤,٣٥٠	١٥,٣٥٦
قطاع عام	٩٤١	٥,٠٢٨	٩,٣٠٢	١٢,٠٦٤	٩,٦١١	١١,٩٩٩	١١,٥٢٨	١١,١٥٤	١٢,١٠٨
قطاع خاص ^{١/}	٨٦٢	١,٤٦٣	٣,٢٠٨	٢,٥٧٣	٢,٤٧٠	٣,٢٥٢	٣,١٤٦	٣,١٩٦	٣,٢٤٨
صناديق الإستثمار	٣٣,٠٣٤	٤٤,٤٨٤	٤٧,١٩٣	٥٩,٨١٨	٦٢,٤١٠	٥١,٩٤٩	٥١,٢٨٢	٤٧,١٩٩	٤٩,٨٨٦
صناديق التأمين	٧٥٧	٨,٦٤١	٥,٦٦٠	١٠,١٦٥	٧,٦٢٢	٧,٢٥٥	٧,٠٢٩	٦,٧٤٢	٦,٩٣١
قطاع الاسكان والتعمير	١٩٧	٤٤١	٦٨٦	٣٥٨	٥٦٢	٥١٧	٦٠٣	٥٠٣	٤٨٩
قطاع التجارة	٥٠	٧٦	١٩٠	٣٨٣	٣٠٣	٨٥٢	٥٤٩	٤٤٣	٤٠٨
قطاع الصناعات التحويلية	٢٢٩	٢٦٨	٦٨٨	٨٦٨	٨٣٣	٩٥٩	٨٩٥	١,٠٩٥	١,٠٩٤
القطاع المالى	٥٣١	٣٠٠	١٢٧	٢١٤	١٢٩	١٠٧	١٦٣	٣٥٣	٣٧٩
قطاع النقل والمواصلات/ الكهرباء/ غاز/ صحة	٢١	٥٣	٨٥	١١٠	٤٣	٥٠	٤٧	٤٩	٤٠
القطاع الافراد	١,٨١٦	٣,٣٠٢	١٢,٨٧٨	٥,٥٢٠	٤,٥١٥	٣,٨٤٥	٣,٨٢٠	٣,٩٧٤	٤,٣٧٦
قطاع البترول والتعدين	١,٩٢٢	١,٨٩٨	٢,٤٠٥	٣,٦٨٥	٢,٣٦٧	٣,٤١١	٣,٦٧٣	٣,٥٣٨	٣,٧٥١
قطاع الخدمات	٨٥٠	١,٨٧١	١,٢٨٠	٥٠٩	١,٦٠٠	١,٧١٢	١,٧٨٣	١,٩٤٢	١,١٢٥
مجالات أخرى ^{٢/}	٣٢٩٥	٣٦٣٤	١٢٦٨٩	١٣,٧٥٦	١١,٠٠٦	٩,١٠٨	٩,١٢٠	٩,١٦٤	١٠,١٣٤

المصدر: البنك المركزى المصرى.

١/ يتضمن شركات التأمين الخاصة و الفروع الاجنبية.

٢/ تتضمن ٤٥ مليار جنيه أذون خزانة (صكوك) أصدرت لصالح البنك المركزى المصرى وفقاً للاتفاق مع وزارة المالية لاستخدامها فى عمليات السوق المفتوح. وجدير بالذكر فقد تم إهلاك كافة الانون المصدرة لصالح البنك المركزى خلال الربع الأول من عام ٢٠٠٦/٢٠٠٧.

جدول (٣٦) محفظة الأوراق المالية لدى البنوك ^{١/}

(مليون جنيه)

يوليو-١٠	يونيو-١١	يونيو-١٢	يونيو-١٣	يونيو-١٤	يناير-١٥	فبراير-١٥	مارس-١٥	أبريل-١٥
إجمالي الأوراق المالية	٤٠٥,٨٩٥	٤٧٤,١٧٦	٥٥٥,٣٢٦	٦٥٣,٨٨٩	٨٢٥,٥٢٤	٩١٦,٣٦٣	٩٤٢,٥٢٨	٩٦٨,٥٥٥
بالعملة المحلية	٣٣٨,٨٣٤	٤٤٢,٦٤٨	٤٩٤,٩٣٤	٥٧١,٢٠٤	٧١٦,٠٥٩	٨٠٨,٠٩٩	٨٣٤,٧١٢	٨٥٣,٥٢٨
بالعملة الأجنبية	٦٧,٠٦١	٣١,٥٢٨	٦٠,٣٩٢	٨٢,٦٨٥	١٠٩,٤٦٥	١٠٨,٢٦٤	١٠٧,٨١٦	١١٥,٠٢٧
القطاع الحكومي	٣١٨,٨٧٦	٤١٢,١٩٦	٤٩٨,٣٠٩	٥٩٣,٩٣٩	٧٦٤,٠١٢	٨٥٥,٤١٥	٨٨٢,٠٨٥	٩٠٥,٨٤٣
بالعملة المحلية ومنها:	٣٠٣,٢٩٧	٤٠٧,٨١٤	٤٦١,٨٢١	٥٣٦,١٥٥	٦٧٨,٥١٢	٧٦٩,٠٢٥	٧٩٥,٥٦٥	٨١٥,٥٠٠
بالعملة الأجنبية	١٥,٥٧٩	٤,٣٨٢	٣٦,٤٨٨	٥٧,٧٨٤	٨٥,٥٠٠	٨٦,٣٩٠	٨٦,٥٢٠	٩٠,٣٤٣
صكوك البنك المركزى (بالعملة المحلية)	-	-	-	-	-	-	-	-
قطاع الأعمال العام	١,٠٥٢	٩٨٠	٧١٤	٥٠٥	٥٢٧	٤٦١	٤٥٢	٤٠٠
بالعملة المحلية	١,٠٥٢	٩٨٠	٧١٤	٥٠٥	٥٢٧	٤٦١	٤٥٢	٤٠٠
بالعملة الأجنبية	-	-	-	-	-	-	-	-
قطاع الأعمال الخاص	٣٩,٩٩١	٣٩,٢٣٩	٣٧,٠١٨	٣٩,٠٤٤	٤١,٠٨٧	٤٢,٥٨٤	٤٢,٧١٠	٤٦,١٦٢
بالعملة المحلية	٣٤,٣٩٤	٣٣,٧٦٤	٣٢,٣١٠	٣٤,٤٦٩	٣٦,٩٣٨	٣٨,٥٣٢	٣٨,٦١٠	٣٧,٥٤٧
بالعملة الأجنبية	٥,٥٩٧	٥,٤٧٥	٤,٧٠٨	٤,٥٧٥	٤,١٤٩	٤,٠٥٢	٤,١٠٠	٨,٦١٥
قطاع العالم الخارجى (غير المقيمين)	٤٥,٩٧٦	٢١,٧٦١	١٩,٢٨٥	٢٠,٤٠١	١٩,٨٩٨	١٧,٩٠٣	١٧,٢٨١	١٦,١٥٠
بالعملة المحلية	٩١	٩٠	٨٩	٧٥	٨٢	٨١	٨٥	٨١
بالعملة الأجنبية	٤٥,٨٨٥	٢١,٦٧١	١٩,١٩٦	٢٠,٣٢٦	١٩,٨١٦	١٧,٨٢٢	١٧,١٩٦	١٦,٠٦٩

المصدر: البنك المركزى المصرى

-- لا يوجد إصدار خلال الفترة المشار إليها.

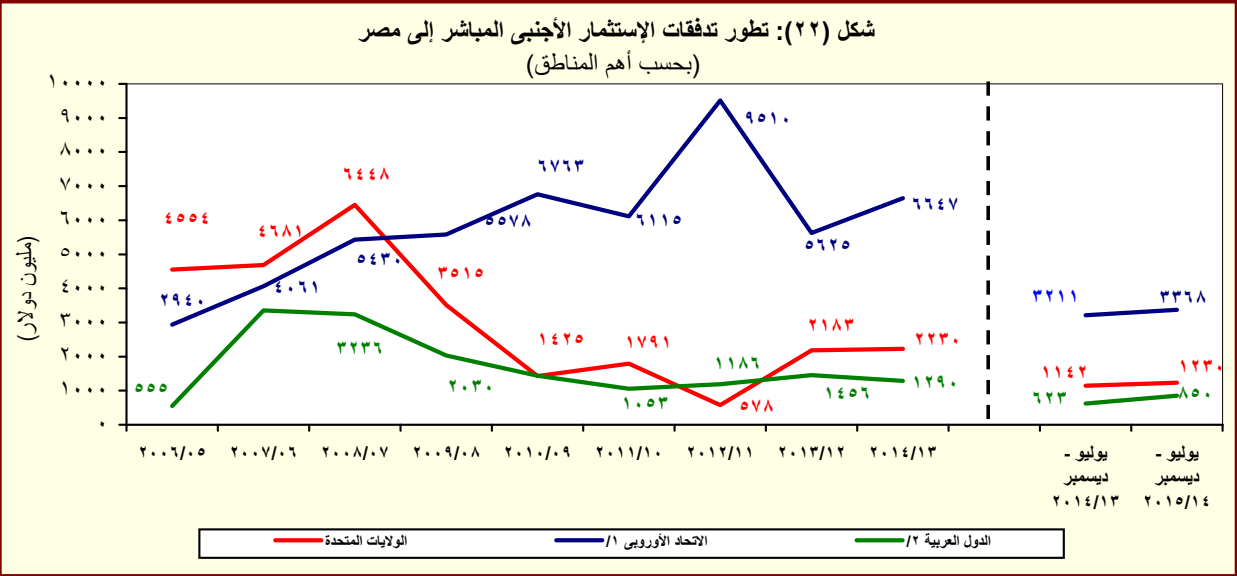
١/ غير متضمن محفظة الأوراق المالية لدى البنك المركزى المصرى.

جدول (٣٧): صافى الاستثمارات الأجنبية المباشرة موزعة بحسب الدول

(مليون دولار)

بيان ربع سنوى				بيان سنوى					
أكتوبر - ديسمبر ١٥/١٤*	يوليو - سبتمبر ١٥/١٤*	يونيو - أبريل ١٤/١٣*	أكتوبر - ديسمبر ١٤/١٣*	٢٠١٤/٢٠١٣	٢٠١٣/٢٠١٢	٢٠١٢/٢٠١١	٢٠١١/٢٠١٠	٢٠١٠/٢٠٠٩	
٩٦٠	١٧٧٣	١٠٤٥	١٣٢٤	٤١١٩	٣٧٥٣	٣٩٨٢	٢١٨٩	٦٧٥٨	صافى الاستثمارات الأجنبية المباشرة
٢٤٥٨	٣٣٧٦	٢٧٢٢	٢٩٩٢	١٠٨٩٣	١٠٢٧٤	١١٧٦٨	٩٥٧٤	١١٠٠٨	١- التدفقات للداخل (ومنها)
٥٦٦	٦٦٥	٥٥٢	٥٧٩	٢٢٣٠	٢١٨٣	٥٧٨	١٧٩١	١٤٢٥	الولايات المتحدة الأمريكية
٣٤	٥٧	٥٥	٥١	١٩٤	١٨٦	٢٠٣	٢٧٥	١١٠	ألمانيا
٥٧	٤٧	٤٦	٨٥	٣٤٧	٢٦٦	٣١٦	٢٢٧	٢٨٦	فرنسا
٩٤٦	١٦٢٨	١٣٠٧	١٣٤١	٥١١٦	٣٩٩٧	٥٨٢٠	٤٣٠٧	٤٩٢٦	المملكة المتحدة
٦	٤	٤	١	٦	٣٠	٦١	٤٧	٨١	أسبانيا
٢٣	٢٣	٤٢	٨٥	١٩٢	١٦٤	٤٠٩	١٤٦	١٢٩	هولندا
٥٤	١٤٤	٥٢	٥٧	٢٨٤	١٩٢	٢٤٠	٢٠٦	٣٢٣	السعودية
١٣٢	٢٥٤	٨٩	١٠٥	٤٠١	٤٨١	٥٦٠	٤١١	٣٠٤	الإمارات العربية المتحدة
٢٦	١٢	١٦	٧٨	١٣٠	٤٦	٦٤	٥٩	١٨٩	الكويت
٤٢	٣٦	٧٧	٦٧	١٩٤	٢٦٣	١٥٣	٦٦	٦٤	البحرين
١	١	٩	٣	١٣	١١	١٣	١٢	١٠	عمان
٣٦	٢٤	١٩	٢٢	٩٥	١١٥	١٢٥	١٥٩	١١١	سويسرا
٥٣٦	٤٨١	٤٥٧	٥١٩	١٦٩١	٢٣٣٩	٢٤٩٧	١٨٧١	٣٠٥١	دول أخرى
١٤٩٨-	١٦٠٢-	١٦٧٧-	١٦٦٨-	٦٧٧٤-	٦٥٢٠-	٧٧٨٦-	٧٣٨٦-	٤٢٥٠-	٢- التدفقات للخارج

المصدر: البنك المركزى المصرى
* أرقام مبدئية.



المصدر: البنك المركزى المصرى

^{١/} تتضمن النمسا وبلجيكا والدنمارك وقبرص وفرنسا وألمانيا واليونان وإيطاليا ولوكسمبورج والبرتغال ورومانيا وأسبانيا والسويد وهولندا والمملكة المتحدة.
^{٢/} تشمل البحرين والأردن والكويت ولبنان وليبيا وعمان وقطر والسعودية وتونس والإمارات ودول عربية أخرى.