

القسم السابع

القطاع المالى و الإستثمارات

٥٥	المؤشرات الرئيسية لسوق المال-----	جدول (٣١)
٥٦	عمليات الإستحواذ فى السوق المصرية-----	جدول (٣٢)
٥٧	أهم الشركات التى تم خصصتها أو تصفيتا-----	جدول (٣٣)
٥٧	تطور برنامج الخصخصة-----	جدول (٣٣) تابع
٥٨	أداء مؤشرات IFCG للأسواق الناشئة-----	جدول (٣٤)
٥٩	الأرصدة القائمة لأذون الخزانة وفقاً للقطاعات الحائزة لها -----	جدول (٣٥)
٦٠	محفظة الأوراق المالية لدى البنوك -----	جدول (٣٦)
٦١	صافى الإستثمارات الأجنبية المباشرة موزعة بحسب الدول-----	جدول (٣٧)

جدول (٣١): المؤشرات الرئيسية لسوق المال^١

يونيو-٠٩	يونيو-١٠	يونيو-١١/١	يونيو-١٢	يونيو-١٣	مايو-١٤	يونيو-١٤	يوليو-١٤	أغسطس-١٤
٥,٧٠٣ ^{١٢}	٦,٠٣٣	٥,٣٧٣	٤,٧٠٩	٤,٧٥٢	٨,٢٤٣	٨,١٦٢	٨,٨٢٦	٩,٤٤٧
مؤشر EGX-٣٠ (CASE سابقاً) ^{١٢}								
-٣,٨	-٧,٩	-٢,٧	٠,٥	-١٢,٦	-٠,٢	-١,٠	٨,١	٧,٠
معدل العائد الشهري (%)								
٢,٠	١,٣	١,٢	٢,٦	١,٩	١,٣	١,٨	٠,٩	٠,٨
معدل تذبذب السوق ^{١٣}								
٤٦٤	٤١٠	٤٠٠	٣٤٠	٣٢٢	٤٧٦	٤٧٨	٥٠١	٥٢٤
رأس المال السوقى ^{١٤} (مليار جنيه)								
٤٤,٥	٣٤,٠	٢٩,٢	٢١,٦	١٨,٤	٢٣,٤	٢٣,٥	٢٤,٦	٢٥,٨
نسبة للناتج المحلى الإجمالى ^{١٥}								
٣٣٣	٢١٥	٢١١	٢١٢	٢١٠	٢١٣	٢١٤	٢١٦	٢١٤
عدد الشركات								
الأسهم والسندات المتداولة								
٦٠,٢٨٥	٤٦,٥٠٧	٢٠,٥١٥	١١,٨٣٨ ^{١١}	١٠,٨٣٦	٢٨,٥٧٧	٤١,٨٦٣	١٧,٢٦٤	٢١,٦٤١
القيمة (مليون جنيه)								
٦٩,٣	٦٠,٩	١٢,٨	-٦٤,٣	٨,٥	٣٩,٩	٤٦,٥	-٥٨,٨	٢٥,٤
معدل التغير الشهري (%)								
٢٧,٨	-٢٢,٩	-٥٥,٩	-٤٢,٣	-٨,٥	١٨٦,١	٢٨٦,٣	٤٠,٨	٥٠,٣
معدل التغير السنوى (%)								
٩٧,٥٨٦	١٧١,٦٦٥	٢٢٤,٨٣٧	٢٨٥,٣١١	٣٢٨,٠٣٠	٤٣٥,٢٧٥	٤٤٦,٩٠٧	--	--
سندات مقيدة (مليون جنيه)								
٩٢,٦٢٥	١٥٩,٨٩٠	٢٠٦,٨٩١	٢٧٠,٦٨٥	٣١٥,٠٩٠	٤٢٤,١١١	٤٣٦,٣٦٧	--	--
حكومية, ^{١٦} منها:								
٩٢,٥٠٠	١٥٩,٧٦٧	٢٠٦,٧٦٧	٢٧٠,٥٦٧	٣١٤,٩٧٨	٤٢٤,٠٠٤	٤٣٦,٢٦٠	--	--
سندات المتعاملون الرئيسيون								
٣,٠٩٦	٥,٤٢٣	٦,٧١٨	٤,٢٨٥	٣,٤٧٤	٢,٤٤٥	٢,٤٤٥	--	--
شركات								
--	٦,٣٥٢	٦,٢٢٨	٥,٣٤١	٤,٤٦٦	٣,٧١٩	٣,٠٩٥	--	--
توريق ^{١٧}								
صافى مشتريات الأجانب								
-١٠,٦	٤٣	-١٦٦	-٦٢	٦٠	١٣	٣٥١	١٥٨	٨٤
القيمة (مليون دولار)								
٥٦٢	٩٣,٦١٠	-٥٩,٩٩٤	-١٦٦,٩٣٠	٨٣,١٤٩	-٤٧,٨٧٣	٥٥٩,١٠٩	٢٣,١٢٢	١٠١,٢١٢
الكمية (ألف سهم)								
١٢	٢٢	٢٠	١٩	٣٢	٢٣	٢٠	١٥	١٣
نسبة الكمية إلى جملة الاسهم المتداولة (%)								
مؤشرات أخرى								
١١,٥	١٢,٦	١٣,٠	١٠,٩	١١,٠	١٥,٣	١٥,٤	٢٠,١	٢١,٦
مضاعف الربحية ^{١٨} / ^{١٩}								
٧,٢	٧,٥	٧,٥	٨,٤	٨,٥	٦,٢	٦,١	٥,٩	٦,٧
العائد على الكوبون (%) ^{١٠} / ^{١٩}								
١١,٢	٤,٥	٣,٧	١,٥	١,٥	٤,٤	٣,٨	٢,٠	٣,١
نسبة السعر إلى القيمة الدفترية (%)								

المصدر: البورصة المصرية وهيئة سوق المال والبنك المركزى المصرى.

-- بيان غير متاح.

١/ جدير بالذكر أنه تم إغلاق البورصة المصرية خلال الفترة من ٢٠١١/١/٢٨ وحتى ٢٠١١/٣/٢٢ عقب الأحداث التي مرت بها مصر منذ اندلاع الثورة.

٢/ أكبر ٣٠ شركة من حيث السيولة والقيمة. المؤشر = ١٠٠٠ فى ١٩٩٨/١/١.

٣/ على أساس الانحراف المعيارى للعوائد اليومية خلال الفترة.

٤/ يمثل ناتج ضرب عدد الاسهم القائمة فى سعر السوق السائد.

٥/ قامت وزارة التخطيط بتقدير قيمة الناتج المحلى الإجمالى لعام ٢٠١٣/٢٠١٤ بنحو ٢٠٣٣,٨ مليار جنيه، مقارنة بناتج محلى إجمالى معدل قدره ١٧٥٣ مليار جنيه لعام ٢٠١٢/٢٠١٣.

٦/ تتضمن سندات الخزانة (شاملة المتعاملون الرئيسيون)، وسندات الإسكان، وسندات التنمية.

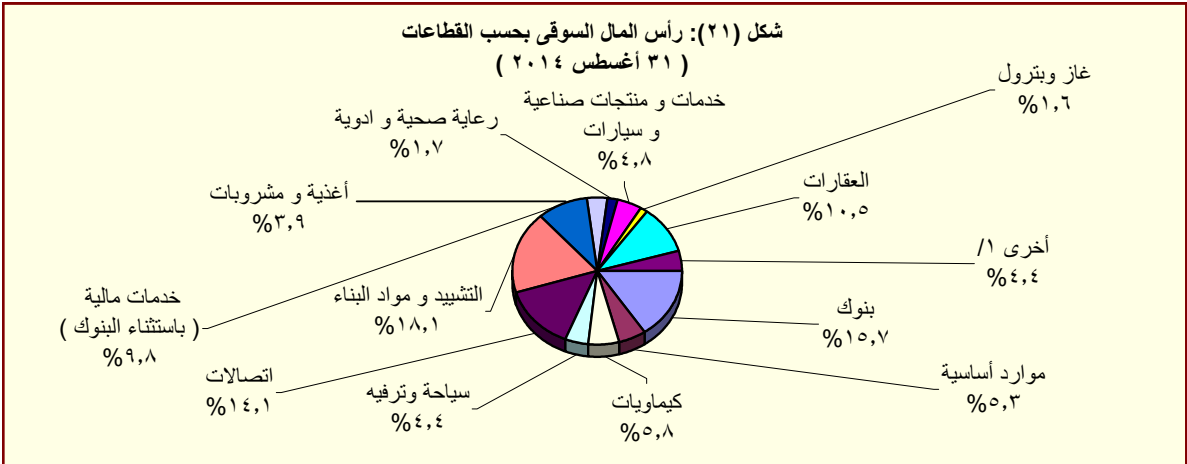
٧/ تم قيد سندات التوريق فى بورصة الأوراق المالية اعتباراً من سبتمبر ٢٠٠٦.

٨/ يعرف أيضا بمعدل السعر على العائد، ويقاس بنسبة سعر السوق لكل سهم إلى أرباحه السنوية.

٩/ محسوب على أداء أنشط ٥٠ شركة.

١٠/ الكوبون السنوى الموزع / سعر السهم الجارى.

١١/ شهد الشهر محل الدراسة تنفيذ صفقة على الشركة المصرية لخدمات التليفون المحمول (Mobinil) بقيمة ١٩ مليون جنيه ونسبة استحواذ قدرها ٩٣,٩ مليون جنيه.



المصدر: النشرة الشهرية لبورصتى القاهرة والأسكندرية.

١/ تتضمن قطاعات المعدات الكهربائية والهندسية، الإعلام، التجارة، تكنولوجيا المعلومات، الزراعة والصيد، الورق والتعبئة والبلاستيك، المطاحن والتخزين، خدمات متنوعة، خدمات التجزئة، و سلع الإستهلاك العائلى.

جدول (٣٢): عمليات الإستحواذ فى السوق المصرية
(أغسطس ٢٠٠٨ - يوليو ٢٠١٤)

التاريخ	المشتري	الورقة المالية	القيمة (مليون جنيه)	نسبة الإستحواذ (%)
يوليو-١٤	Crede Healthcare LTD	مستشفى القاهرة التخصصى	١٠٦,٨	٥٢,٠
ابريل-١٤	Social Impact Capital LTD	القاهرة للاستثمار والتنمية العقارية	١١١,٠	٥٠,٠
فبراير-١٤	العرفة للاستثمار فى صناعة الملابس الجاهزة	جولدن تكس للأصواف	٣٠,٧	٤٣,٩
يوليو-١٣	OCI NV	اوراسكوم للإنشاء والصناعة	١١٤٨٨,١	٢١,٥
مارس-١٣	بنك قطر الوطنى	البنك الأهلى سوسيتيه جنرال	١٦٦٤٩,٧	٩٧,٠
ديسمبر-١٢	الرتيم للتنمية والتعمير	روبكس لتصنيع البلاستيك	٤٨,٢	٦١,٨
يوليو-١٢	أوليمبك جروب للإستثمارات المالية	دلتا الصناعية - ايديال	١٠٤,٦	٦,٥
مايو-١٢	ام تى تيلكوم اس سى ار ال	الشركة المصرية لخدمات التليفون المحمول	١٩٠١٩,٠	٩٣,٩
يناير-١٢	الكترولولكس كونتر اكتينج اكيتبلاج	اوليمبك جروب للاستثمارات المالية	٣٧,٧	١,٥
ديسمبر-١١	رواسى للاستثمار العقارى	نماء للتنمية والاستثمار العقارى	٢١٦,٩	٣٢,٦
ديسمبر-١١	قافلة للتجارة والتوزيع	بى تك للتجارة والتوزيع	٢١,٤	٩,٢
ديسمبر-١١	اوراسكوم للاتصالات والاعلام والتكنولوجيا القابضة	الشركة المصرية لخدمات التليفون المحمول	٨٦٦,٠	٢٠,٠
نوفمبر-١١	رواسى للاستثمار العقارى	نماء للتنمية والاستثمار العقارى	٤٤٥,٠	٦٦,٩
نوفمبر-١١	قافلة للتجارة والتوزيع	بى تك للتجارة والتوزيع	٢٠٣,٨	٨٧,٨
سبتمبر-١١	الكترولولكس كونتر اكتينج اكيتبلاج	اوليمبك جروب للاستثمارات المالية	٢٣٩٨,٤	٩٨,٣
يناير-١١	مستثمرون أفراد	بيراميدز كابيتال لتداول الاوراق المالية	٢,٠	١٠,٠
يناير-١١	مجموعة من المستثمرين	بلتون المالية القابضة	٦٤,٨	٨٩,٢
ديسمبر-١٠	البنك الوطنى للتنمية	القاهرة الوطنية للاستثمار والأوراق المالية	٣٣,٩	٢٤,٨
اغسطس-١٠	المصرية القابضة للغازات الطبيعية (ايجاس)	غاز مصر	٦٧٤,٢	٨٠,٠
اغسطس-١٠	شارم دريمز القابضة للسياحة والفنادق	رواد مصر للاستثمار السياحي	٦٢,٩	١٠,١
يوليو-١٠	الشركة المصرية العامة للسياحة والفنادق	التعمير السياحي	٥٦,٦	٦٥,٣
يناير-١٠	البنك الأهلى المتحد (شركة مساهمة بحرينية)	البنك الأهلى المتحد (مصر)	٩٨٤,٩	٤٤,٤
يناير-١٠	مجموعة سليمان القابضة للاستثمارات المالية ^{١/}	لورد للاستيراد والتصدير	٨٢,٥	١٠٠,٠
يناير-١٠	مجموعة سليمان القابضة للاستثمارات المالية ^{١/}	لورد للصناعات الدقيقة	٩٥,٧	٩٦,٩
يناير-١٠	مجموعة سليمان القابضة للاستثمارات المالية ^{١/}	لورد انترناشونال	٦٥,١	١٠٠,٠
ديسمبر-٠٩	سامكريت للاستثمار الهندسى	سامكريت مصر	٤٠٧١,٠	٩٩,٦
ديسمبر-٠٩	Beltone Partners Holding Ltd	بلتون المالية القابضة	٧٢,٦	٩٩,٨
ديسمبر-٠٩	الجونة للنقل السياحى	الشركة الدولية القابضة للفنادق	١٩٤٤,٤	٩٩,٧
ديسمبر-٠٩	مستثمرون أفراد	الكان القابضة	١٢,٥	١٢,٧
نوفمبر-٠٩	لافارج بيلدينج ماتريلز تريدينج ايجيببت	لافارج للأسمنت مصر	١٥٤٦٦,٠	٥٣,٧
اغسطس-٠٩	أوليمبك جروب للإستثمارات المالية ^{٢/}	القاهرة للصناعات المغذية	٦٦,٤	٩٨,٨
يونيو-٠٩	أوراسكوم لصيانة مصانع الأسمدة ^{١/}	المصرية للأسمدة	٣٤٦٨,٨	١٠٠,٠
ابريل-٠٩	Global Investment And Management Group Limited	المنصورة للراتجات والصناعات الكيماوية	٢٩,١	٦٩,١
ابريل-٠٩	البنك الوطنى للتنمية	الوطنية للزجاج والبلور	١٨٢,٥	٨٨,٣
مارس-٠٩	مؤسسة التمويل الدولية (IFC)	بنك الإسكندرية	١١٠٦,٨	٩,٨
مارس-٠٩	مستثمر هندى	الإسكندرية للخدمات الطبية - مركز الإسكندرية الطبى	٩٦,٧	٨٦,٤
ديسمبر-٠٨	حديد البحر الأحمر	مصر الوطنية للصلب (عتاقة)	١٤,٨	٤,٠
ديسمبر-٠٨	حديد البحر الأحمر	مصر الوطنية للصلب (عتاقة)	٣٥٥,٨	٩٦,٠
ديسمبر-٠٨	مجموعة من المستثمرين	جنرال للهندسة والمحركات	٢,٦	٤٢,٦
اكتوبر-٠٨	النعيم القابضة للاستثمارات	النعيم للاستثمارات المالية	٩,٥	٣٨,٠
سبتمبر-٠٨	شركة ماك القابضة للصناعة	شركة الإسفنج المصرية	١٩,٢	٢٨,٨
سبتمبر-٠٨	شركة شركاء بلتون القابضة المحدود	بلتون المالية القابضة	٦٨,٦	٩٩,٩
سبتمبر-٠٨	Prime Industrial Holding	الوطنية للزجاج والبلور	١٩٢,١	٨٨,٣
اغسطس-٠٨	شركة أبو ظبى للخدمات المالية	السلام للوساطة فى الأوراق المالية	٢١,٠	٧٠,٠

المصدر: النشرة الشهرية للبورصة المصرية.

١/ القيمة بالدولار الامريكى.

٢/ عملية تبادل أسهم.

جدول (٣٣): أهم الشركات التي تم خصصتها أو تصفيتها
(من ١٩٩٣ - ١٩٩٤ وحتى ٣١ أغسطس ٢٠١٤)

(مليون جنيه)

طريقة البيع	عدد الشركات	النسبة المبيعة	قيمة البيع
اجمالى	٢٨٢		٥٣,٦٤٤
	٣٨		٦,٠٦٤
بيع اقلية، ومنها:		٥٢%	١,٢٠٢
		٧١%	٧٦٨
		٦٢%	٦٩٢
		٩٠%	٢٩٩
	٢٣		١١,٠٠٣
بيع اقلية، ومنها:		٢٠%	٥,١٢٢
		٢٠%	١,٦٢٦
		٤%	٩٣٢
		٣٤%	٥٤٩
	٣٤		--
تصفية	٤٤		٣,٤٣٧
بيع كأصول	٨٥		٣٢,٢٠٨
بيع لمستثمر رئيسى، ومنها:		٨٠%	٩,٢٧٤
		٤٦%	١,٩٧١
		٣٣%	١,٨٠٠
		١٠٠%	١,٣٨٠
	٣٣		٩٣٢
بيع لإتحاد العاملين المساهمين، ومنها:		١٠٠%	٧٠
		١٠٠%	٦١
		١٠٠%	٦٠
		٩٠%	٥١
	٢٥		--

المصدر: وزارة الإستثمار ونشرة البورصة المصرية.
-- بيان غير متاح.

جدول (٣٣ - تابع): تطور برنامج الخصخصة
(١٩٩٢/ ١٩٩١ - ٢٠٠٩ / ٢٠١٠*)

(مليون جنيه)

بيع مشروعات قانون ٢٠٣ ^{١/}		بيع المشروعات المشتركة ^{٢/}		شركات قطاع عام أخرى		الإجماليات	
العدد	الحصيلة	العدد	الحصيلة	العدد	الحصيلة	العدد	الحصيلة
١١	٤١٨	-	-	-	-	١١	٤١٨
١٤	٨٦٧	-	-	-	-	١٤	٨٦٧
١٢	٩٧٧	-	-	-	-	١٢	٩٧٧
٢٩	٤,٥٩٥	-	-	-	-	٢٩	٤,٥٩٥
٢٣	٢,٤٨٧	-	-	-	-	٢٣	٢,٤٨٧
٣٣	١,٨٢٤	-	-	-	-	٣٣	١,٨٢٤
٣٩	٤,٦٩٤	١	١٤	١	١٤	٤٠	٤,٧٠٨
١١	٢٥٢	٧	١١٨	-	-	١٨	٣٧٠
٧	٧٣	٣	٨٧٩	-	-	١٠	٩٥٢
٦	٤٩	١	٦٤	-	-	٧	١١٣
٩	٤٢٨	٤	١١٥	-	-	١٣	٥٤٣
١٦	٨٢٤	١٢	٤,٨١٩	١	٥,١٢٢	٢٨	٥,٦٤٣
٤٧	١,٨٤٣	١٧	٧,٦٤٧	١	٥,١٢٢	٦٥	١٤,٦١٢
٤٥	٢,٧٧٤	٧	١,٥٥٩	١	٩,٢٧٤	٥٣	١٣,٦٠٧
٢٠	٧٤٥	١٦	٣,٢٣٨	-	-	٣٦	٣,٩٨٣
١٥	١,١٣٠	٢	٨٣	-	-	١٧	١,٢١٣
-	-	٤	٥٠	-	-	٤	٥٠

المصدر: وزارة الإستثمار
* بيانات مبدئية. جدير بالذكر أنه قد تم إرجاء برنامج الخصخصة خلال معظم السنة المالية ٢٠٠٨/٢٠٠٩ فى ضوء إعداد "برنامج الملكية الشعبية" والذي تم تأجيله من جراء أثر الأزمة المالية العالمية على السوق المحلى.
١/ يتضمن بيع الاراضى غير المستغلة.
٢/ تعبر بيانات الشركات المشتركة عن قيمة مساهمة القطاع العام بها.

جدول (٣٤): أنشط ١٠ شركات من حيث كمية وقيمة التداول في البورصة المصرية

(عدد الأسهم المتداولة)

أنشط ١٠ شركات من حيث كمية التداول - فى ٣١ أغسطس ٢٠١٤				
اسم الشركة	كمية التداول	اعلى سعر (جنيه مصرى)	ادنى سعر (جنيه مصرى)	سعر الإقفال (جنيه مصرى)
اجمالى العشر شركات الاكثر نشاطاً				
٢,٧٦٥,٨٧٣,٨٤٥				
١ اوارسكوم للاتصالات والاعلام والتكنولوجيا القابضة	٨٣٧,٥٣٣,٦٨٣	١,٣٢	١,٢٤	١,٢٦
٢ مجموعة عامر القابضة (عامر جروب)	٥٨٣,٧٩٤,٥٢٩	١,٤٢	١,٢٦	١,٣١
٣ بالم هيلز للتعمير	٢٤٢,٢٢٢,٦٩٠	٤,٤٧	٤,١٥	٤,٣٦
٤ المصرية للمنتجات السياحية	١٨٩,٠٧٧,٢٧١	١,٨٠	١,٦٧	١,٦٨
٥ العربية للاستثمارات والتنمية القابضة للاستثمارات مالية - نقدى	١٧٨,٩٠٥,٧٨٦	٢,٠٧	١,٨٥	١,٨٥
٦ جلوبال تليكوم القابضة	١٥١,٧٠٧,٤٤٣	٥,٤٦	٤,٩٢	٥,٣٧
٧ العربية المتحدة للشحن والتفريغ	١٥٠,٢٣٢,٤٠٩	١,٧٩	١,٦٥	١,٦٧
٨ الاستثمار العقارى العربى - اليكو	١٤٦,١١٣,١٥٩	١,٣٧	١,٢١	١,٣٢
٩ الكابلات الكهربائية المصرية	١٤٣,٤٧٢,٠٥٦	١,٨٦	١,٦٦	١,٦٩
١٠ القلعة للاستشارات المالية - أسهم عادية	١٤٢,٨١٤,٨١٩	٤,٥٩	٤,٢٣	٤,٥٩
اجمالى كمية تداول الاسهم				
٣,٩٤٣,١٦٤,٨٧٨				
نسبة العشر شركات الاكثر نشاطا للاجمالى				
٧٠,١٤				

(مليون جنيه)

أنشط ١٠ شركات من حيث قيمة التداول - فى ٣١ أغسطس ٢٠١٤				
اسم الشركة	قيمة التداول	اعلى سعر (جنيه مصرى)	ادنى سعر (جنيه مصرى)	سعر الإقفال (جنيه مصرى)
اجمالى العشر شركات الاكثر نشاطاً				
٨,٢٤٦				
١ اوارسكوم للاتصالات والاعلام والتكنولوجيا القابضة	١,٠٨٢	١,٣٢	١,٢٤	١,٢٦
٢ بالم هيلز للتعمير	١,٠٥٥	٤,٤٧	٤,١٥	٤,٣٦
٣ البنك التجارى الدولى (مصر)	٩١٧	٤٧,٢٧	٤١,٨٨	٤٦,٤٣
٤ السادس من أكتوبر للتنمية والاستثمار - سوديك	٨٣١	٤٨,٥٤	٣٨,٥٦	٤٥,٣٣
٥ مجموعة طلعت مصطفى القابضة	٨٠١	١٠,٧٠	٩,٥١	١٠,٤٣
٦ مجموعة عامر القابضة (عامر جروب)	٧٩٣	١,٤٢	١,٢٦	١,٣١
٧ جلوبال تليكوم القابضة	٧٨٤	٥,٤٦	٤,٩٢	٥,٣٧
٨ المجموعة المالية هيرمس القابضة	٧٢٧	١٨,٥٦	١٥,٦٤	١٨,١١
٩ القلعة للاستشارات المالية - أسهم عادية	٦٣٦	٤,٥٩	٤,٢٣	٤,٥٩
١٠ مصر الجديدة للإسكان والتعمير	٦٢٠	٦٩,٣٥	٤٩,٢٦	٦٥,١١
اجمالى كمية تداول الاسهم				
١٦٢٦٤,٨				
نسبة العشر شركات الاكثر نشاطا للاجمالى				
٥٠,٧٠				

المصدر: النشرة الشهرية للبورصة المصرية.

جدول (٣٥): الأرصدة القائمة لأذون الخزانة وفقا للقطاعات الحائزة لها

(مليون جنيه)

	يونيو-١٠	يونيو-١١	يونيو-١٢	يونيو-١٣	مارس-١٤	ابريل-١٤	مايو-١٤	يونيو-١٤
إجمالي الأرصدة القائمة	٢٣٩,٠٨٠	٢٦٦,١٢١	٣٥٦,١٠٣	٣٧٣,٣٩٨	٤٢٥,٨٤٧	٤٦٧,٢٧٦	٤٦٦,٥٣٩	٤٧١,٥٢١
العملاء الأجانب	٤,٩٤٥	٣٨,٣٧٠	٢٤,٥٤٢	٨٠٠	١,٢٣٨	٣٦٨	٢٨٨	٣٠٧
شركات التعامل فى الأوراق المالية	٩٨٨	٨٠٠	١,٠٣٤	١,٢١٢	٧٦٢	٥٨٠	٦٩٢	٥٦٩
الشركات القابضة و الإستثمارية	٥,٢٠٨	٥,٩٢٦	٨,٩٦٦	١٧,٨٧٦	١١,٤٤٤	١٦,٩٦٠	١٤,٨٨٨	١٤,٣٤٧
البنوك	١٩٤,٩٢٩	١٧٦,٥٢٠	٢٥٠,١٠٢	٢٥٧,١١٩	٣٠٢,٣٨٠	٣٤٣,٧٤٢	٣٤٦,٨١٤	٣٥٢,٨٢٧
بنوك قطاع عام	١١٠,٤٨٢	٩١,٢٧٦	١١٦,٨٩٢	١٢٩,٩٧٨	١٦٦,٣٠٩	١٧٣,٢٢٧	١٨٠,٧٩٢	١٨٧,٦٢٠
بنوك قطاع خاص	٦٧,٥٧٠	٦٦,٥٣٠	١١٠,٣١٩	١٠٥,٤٥١	١١٧,٤٠٨	١٤٨,٥٥٣	١٤٣,٩٨٩	١٤٣,٥١٢
بنوك فروع أجنبية	٩,٢٢٢	١٠,٧٤٨	٩,٣٠٤	١٦,٥٩٧	١١,١٥٩	١٥,٩٥٧	١٦,٢٠٣	١٧,٠٢١
بنك الإستثمار القومى	٢,٧١٥	٢,٧٤٩	٨٢٠	١٠٠	٠	٣٠٠	٣٠٠	٠
بنوك متخصصة	٤,٩٤٠	٥,٢١٧	١٢,٧٦٧	٤,٩٧٨	٧,٥٠٤	٥,٧٠٥	٥,٥٣٠	٥,١٠٠
سماسرة النقد الاجنبى	٠	٠	٠	٠	٠	٠	٠	٠
شركات التأمين	١,٥٦٨	١,٨٠٣	٦,٤٩١	١٢,٥١٠	١٤,٦٣٧	١٢,٧٥٤	١٢,٠٠٢	١٢,٠٨١
قطاع عام	١,٠٩٥	٩٤١	٥٠,٢٨	٩,٣٠٢	١٢,٠٦٤	١٠,١١٦	٩,٤٤٠	٩,٦١١
قطاع خاص ^{١/}	٤٧٣	٨٦٢	١,٤٦٣	٣,٢٠٨	٢,٥٧٣	٢,٦٣٨	٢,٥٦٢	٢,٤٧٠
صناديق الإستثمار	٢٤,٧٣١	٣٣,٠٣٤	٤٤,٤٨٤	٤٧,١٩٣	٥٩,٨١٨	٦١,٩٧٥	٦٢,٢٣٤	٦٢,٤١٠
صناديق التأمين	١,٠٩٦	٧٥٧	٨,٦٤١	٥,٦٦٠	١٠,١٦٥	٨,٠٧٩	٧,٥٣١	٧,٦٢٢
قطاع الاسكان والتعمير	١٦٨	١٩٧	٤٤١	٦٨٦	٣٥٨	٤٨٦	٥٠٦	٥٦٢
قطاع التجارة	٣	٥٠	٧٦	١٩٠	٣٨٣	١٥٢	٢٨٦	٣٠٣
قطاع الصناعات التحويلية	٩١	٢٢٩	٢٦٨	٦٨٨	٨٦٨	٨٧٦	٧٩٠	٦٧٣
القطاع المالى	٤٢	٥٣١	٣٠٠	١٢٧	٢١٤	٢٤١	١١٨	١٢٨
قطاع النقل والمواصلات/ الكهرباء/ غاز/ صحة	١	٢١	٥٣	٨٥	١١٠	٧١	٧١	٤٣
القطاع الافراد	٤٩٥	١,٨١٦	٣,٣٠٢	١٢,٨٧٨	٥,٥٢٠	٥,٦٢٤	٥,٧٤٦	٤,٨٧٨
قطاع البترول والتعدين	٢,٠١٠	١,٩٢٢	١,٨٩٨	٢,٤٠٥	٣,٦٨٥	٢,١٦٤	٢,٢٣٣	٢,٣٦٧
قطاع الخدمات	٩٤	٨٥٠	١,٨٧١	١,٢٨٠	٥٠٩	١,٧٢٧	١,٦٦٦	١,٦٠٠
مجالات أخرى ^{٢/}	٢,٧١١	٣,٢٩٥	٣,٦٣٤	١٢,٦٨٩	١٣,٧٥٦	١١,٤٧٧	١٠,٦٧٤	١٠,٢٩٩

المصدر: البنك المركزى المصرى.

١/ يتضمن شركات التأمين الخاصة و الفروع الاجنبية.

٢/ تتضمن ٤٥ مليار جنيه اذون خزانة (صكوك) أصدرت لصالح البنك المركزى المصرى وفقاً للإتفاق مع وزارة المالية لاستخدامها فى عمليات السوق المفتوح. وجدير بالذكر فقد تم إهلاك كافة الاذون المصدرة لصالح البنك المركزى خلال الربع الأول من عام ٢٠٠٦/٢٠٠٧.

جدول (٣٦) محفظة الأوراق المالية لدى البنوك ^{١/}

(مليون جنيه)

يوليو-٠٩	يوليو-١٠	يوليو-١١	يوليو-١٢	يوليو-١٣	مارس-١٤	ابريل-١٤	مايو-١٤	يوليو-١٤
٣٣٢,٥٩٧	٤٠٥,٨٩٥	٤٧٤,١٧٦	٥٥٥,٣٢٦	٦٥٣,٨٨٩	٧٨٢,٩٧٢	٧٩٧,٢٦٧	٨١٢,٢٢٦	٨٢٥,٥٢٤
إجمالي الأوراق المالية								
٢٩٧,١٩٤	٣٣٨,٨٣٤	٤٤٢,٦٤٨	٤٩٤,٩٣٤	٥٧١,٢٠٤	٦٧٦,٧٣٥	٦٩٠,٦٨٦	٧٠٣,٢٢٣	٧١٦,٠٥٩
بالعملة المحلية								
٣٥,٤٠٣	٦٧,٠٦١	٣١,٥٢٨	٦٠,٣٩٢	٨٢,٦٨٥	١٠٦,٢٣٧	١٠٦,٥٨١	١٠٩,٠٠٣	١٠٩,٤٦٥
بالعملة الأجنبية								
٢٧٦,٠٩٥	٣١٨,٨٧٦	٤١٢,١٩٦	٤٩٨,٣٠٩	٥٩٣,٩٣٩	٧٢١,٠٢٥	٧٣٥,٤٩٥	٧٥٠,٠٢٠	٧٦٤,٠١٢
القطاع الحكومي								
٢٦٢,٠٤٤	٣٠٣,٢٩٧	٤٠٧,٨١٤	٤٦١,٨٢١	٥٣٦,١٥٥	٦٣٨,٩٨٤	٦٥٢,٨٠١	٦٦٥,٤٢٩	٦٧٨,٥١٢
بالعملة المحلية ومنها:								
١٤,٠٥١	١٥,٥٧٩	٤,٣٨٢	٣٦,٤٨٨	٥٧,٧٨٤	٨٢,٠٤١	٨٢,٦٩٤	٨٤,٥٩١	٨٥,٥٠٠
بالعملة الأجنبية								
-	-	-	-	-	-	-	-	-
صكوك البنك المركزى (بالعملة المحلية)								
١,٣٣٨	١,٠٥٢	٩٨٠	٧١٤	٥٠٥	٥٠٦	٥٤٥	٥٧٨	٥٢٧
قطاع الأعمال العام								
١,٣٣٨	١,٠٥٢	٩٨٠	٧١٤	٥٠٥	٥٠٦	٥٤٥	٥٧٨	٥٢٧
بالعملة المحلية								
-	-	-	-	-	-	-	-	-
بالعملة الأجنبية								
٣٩,٢٨٧	٣٩,٩٩١	٣٩,٢٣٩	٣٧,٠١٨	٣٩,٠٤٤	٤١,٢٩٧	٤١,٤١١	٤١,٥٠٧	٤١,٠٨٧
قطاع الأعمال الخاص								
٣٣,٧٥٥	٣٤,٣٩٤	٣٣,٧٦٤	٣٢,٣١٠	٣٤,٤٦٩	٣٧,١٦٥	٣٧,٢٥٩	٣٧,١٣٥	٣٦,٩٣٨
بالعملة المحلية								
٥,٥٣٢	٥,٥٩٧	٥,٤٧٥	٤,٧٠٨	٤,٥٧٥	٤,١٣٢	٤,١٥٢	٤,٣٧٢	٤,١٤٩
بالعملة الأجنبية								
١٥,٨٧٧	٤٥,٩٧٦	٢١,٧٦١	١٩,٢٨٥	٢٠,٤٠١	٢٠,١٤٤	١٩,٨١٦	٢٠,١٢١	١٩,٨٩٨
قطاع العالم الخارجى (غير المقيمين)								
٥٧	٩١	٩٠	٨٩	٧٥	٨٠	٨١	٨١	٨٢
بالعملة المحلية								
١٥,٨٢٠	٤٥,٨٨٥	٢١,٦٧١	١٩,١٩٦	٢٠,٣٢٦	٢٠,٠٦٤	١٩,٧٣٥	٢٠,٠٤٠	١٩,٨١٦
بالعملة الأجنبية								

المصدر: البنك المركزى المصرى

-- لا يوجد إصدار خلال الفترة المشار إليها.

١/ غير متضمن محفظة الأوراق المالية لدى البنك المركزى المصرى.

جدول (٣٧): صافى الإستثمارات الأجنبية المباشرة موزعة بحسب الدول

(مليون دولار)

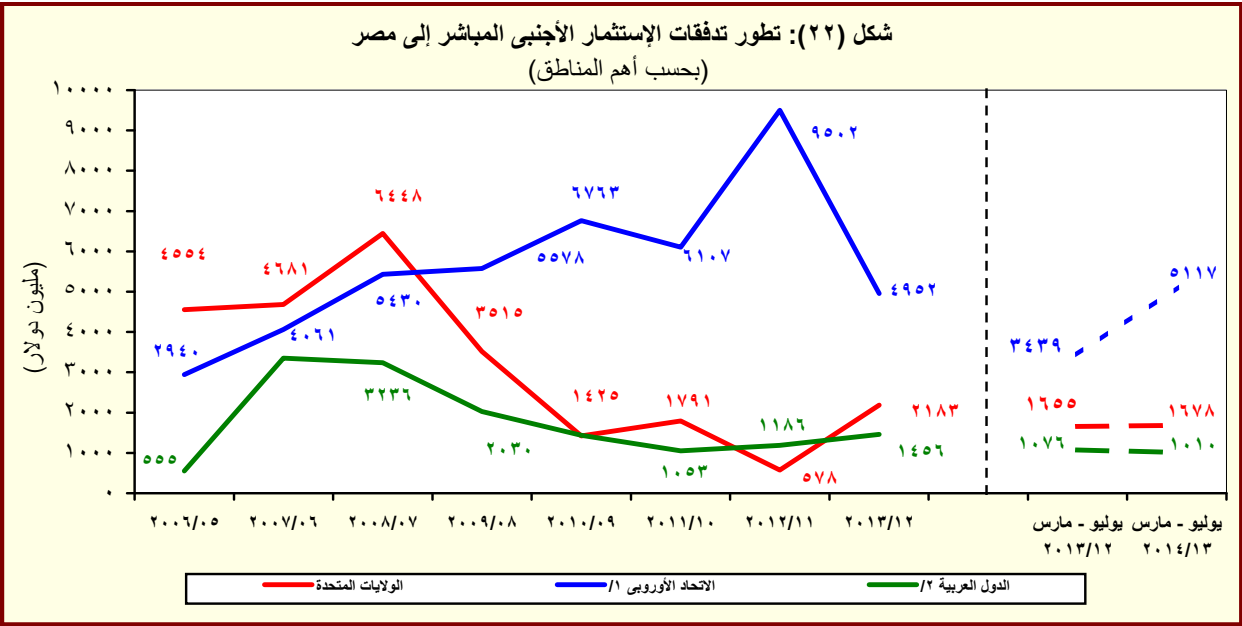
بيان ربع سنوى				بيان سنوى					#	
يناير - مارس * ١٤/١٣	أكتوبر - ديسمبر * ١٤/١٣	يوليو - سبتمبر * ١٤/١٣	يناير - مارس * ١٣/١٢	٢٠١٣/٢٠١٢	٢٠١٢/٢٠١١	٢٠١١/٢٠١٠	٢٠١٠/٢٠٠٩	٢٠٠٩/٢٠٠٨		
١٨٤١	١٦٠٣	١٢٤٦	١٠٧٥	٥١٨٤	٣٩٨٢	٢١٨٩	٦٧٥٨	٨١١٣	صافى الإستثمارات الأجنبية المباشرة	
٣٠٧٣	٢٨٥٥	٢٣٦٦	٢١٦٠	٩٦١٤	١١٧٦٨	٩٥٧٤	١١٠٠٨	١٢٨٣٦	١- التدفقات للداخل (ومنها)	
٥٣٧	٥٧٩,٣	٥٦٢,٢	٤٤٥,٥	٢١٨٢,٩	٥٧٧,٦	١٧٩٠,٥	١٤٢٤,٩	٣٥١٥,٠	الولايات المتحدة الأمريكية	
٥٦	٥١,١	٣١,٨	٣٦,٣	١٨٦,٤	٢٠٢,٥	٢٧٤,٥	١٠٩,٧	١٠٢,٦	ألمانيا	
١٩١	٨٥,٠	٢٥,٦	٤٧,٨	٢٦٦,١	٣١٥,٦	٢٢٧,٠	٢٨٦,٢	٢٥٤,٣	فرنسا	
١٤٤٦	١٢٠٤,٨	١٢٨١,٦	٥٨٦,٩	٣٣٣٧,٨	٥٨١٩,٧	٤٣٠٧,١	٤٩٢٦,١	٣٢٣١,٨	المملكة المتحدة	
٠,٨	٠,٥	٠,٤	١,٣	٣٠,٤	٦١,٠	٤٦,٥	٨٠,٥	٢٧,٠	أسبانيا	
٥٧	٨٤,٨	٩,٠	٢٧,٨	١٦٣,٥	٤٠٩,٤	١٤٥,٦	١٢٨,٨	١٣٤,٠	هولندا	
١٢٥	٥٧,٣	٥١,٠	٣٩,٠	١٩١,٧	٢٤٠,٤	٢٠٦,٣	٣٢٣,٤	٥١٤,١	السعودية	
١٤٨	١٠٤,٩	٥٩,٥	٦٩,٣	٤٨٠,٦	٥٥٩,٨	٤١٠,٨	٣٠٣,٥	١٠٣٧,٤	الإمارات العربية المتحدة	
٢١	٧٧,٥	١٥,٠	١٣,٣	٤٦,٤	٦٣,٥	٥٨,٦	١٨٨,٧	١١٨,٠	الكويت	
٢٥	٦٦,٨	٢٥,٣	١٥٦,٤	٢٦٢,٧	١٥٢,٥	٦٦,٢	٦٤,١	٢٠,٥	البحرين	
١	٢,٧	١,٥	٤,٣	١٠,٩	١٣,٣	١١,٩	٩,٨	١١,١	عمان	
٣٠	٢١,٥	٢٥,٠	١٢,٣	١١٥,٤	١٢٤,٨	١٥٨,٨	١١١,٤	١٥٤,٦	سويسرا	
٤٣٧	٥١٩,٢	٢٧٨,٠	٧١٩,٦	٢٣٣٩,٢	٢٤٩٦,٥	١٨٧٠,٦	٣٠٥١,٠	٣٧١٥,٧	دول أخرى	
١٢٣٣-	١٢٥٣-	١١٢٠-	١٠٨٥-	٤٤٣٠-	٧٧٨٦-	٧٣٨٦-	٤٢٥٠-	٤٧٢٣-	٢- التدفقات للخارج	

المصدر: البنك المركزى المصرى

أرقام معدلة من قبل البنك المركزى المصرى #

* أرقام مبدئية.

القطاع المالى
و الإستثمارات



المصدر: البنك المركزى المصرى

^{١/} تتضمن النمسا وبلجيكا والدنمارك وقبرص وفرنسا وألمانيا واليونان وإيطاليا ولوكسمبورج والبرتغال ورومانيا وأسبانيا والسويد وهولندا والمملكة المتحدة.

^{٢/} تشمل البحرين والأردن والكويت ولبنان وليبيا وعمان وقطر والسعودية وتونس والإمارات ودول عربية أخرى.