

# القسم السابع

## القطاع المالى و الإستثمارات

٥٥	المؤشرات الرئيسية لسوق المال-----	جدول (٣١)
٥٦	عمليات الإستحواذ فى السوق المصرية-----	جدول (٣٢)
٥٧	أهم الشركات التى تم خصصتها أو تصفيتا-----	جدول (٣٣)
٥٧	تطور برنامج الخصخصة-----	جدول (٣٣) تابع
٥٨	أداء مؤشرات IFCG للأسواق الناشئة-----	جدول (٣٤)
٥٩	الأرصدة القائمة لأذون الخزانة وفقاً للقطاعات الحائزة لها-----	جدول (٣٥)
٦٠	محفظة الأوراق المالية لدى البنوك-----	جدول (٣٦)
٦١	صافى الإستثمارات الأجنبية المباشرة موزعة بحسب الدول-----	جدول (٣٧)

جدول (٣١): المؤشرات الرئيسية لسوق المال<sup>١/</sup>

يونيو-١٠	يونيو-١١/١	يونيو-١٢	يونيو-١٣	يونيو-١٤	مايو-١٤	يوليو-١٤	اغسطس-١٤	سبتمبر-١٤
٦,٠٣٣ <sup>١/٢</sup>	٥,٣٧٣	٤,٧٠٩	٤,٧٥٢	٨,١٦٢	٨,٢٤٣	٨,٨٢٦	٩,٤٤٧	٩,٨١١
مؤشر EGX-٣٠ (CASE-٣٠ سابقاً )								
-٧,٩	-٢,٧	٠,٥	-١٢,٦	-١,٠	-٠,٢	٨,١	٧,٠	٣,٩
معدل العائد الشهري (%)								
١,٣	١,٢	٢,٦	١,٩	١,٨	١,٣	٠,٩	٠,٨	٠,٨
معدل تذبذب السوق <sup>١/٣</sup>								
٤١٠	٤٠٠	٣٤٠	٣٢٢	٤٧٨	٤٧٦	٥٠١	٥٢٤	٥٢٦
رأس المال السوقى <sup>١/٤</sup> (مليار جنيه)								
٣٤,٠	٢٩,٢	٢١,٦	١٨,٤	٢٣,٩	٢٣,٨	٢٠,٨	٢١,٨	٢١,٩
نسبة للنواتج المحلى الإجمالى <sup>١/٥</sup>								
٢١٥	٢١١	٢١٢	٢١٠	٢١٤	٢١٣	٢١٦	٢١٤	٢١٤
عدد الشركات								
الأسهم والسندات المتداولة								
٤٦,٥٠٧	٢٠,٥١٥	١١,٨٣٨ <sup>١/١١</sup>	١٠,٨٣٦	٤١,٨٦٣	٢٨,٥٧٧	١٧,٢٦٤	٢١,٦٤١	١٧,٩٢٥
القيمة (مليون جنيه)								
٦٠,٩	١٢,٨	-٦٤,٣	٨,٥	٤٦,٥	٣٩,٩	-٥٨,٨	٢٥,٤	-١٧,٢
معدل التغير الشهري (%)								
-٢٢,٩	-٥٥,٩	-٤٢,٣	-٨,٥	٢٨٦,٣	١٨٦,١	٤٠,٨	٥٠,٣	٢١,٥
معدل التغير السنوى (%)								
١٧١,٦٦٥	٢٢٤,٨٣٧	٢٨٥,٣١١	٣٢٨,٠٣٠	٤٤٦,٩٠٧	٤٣٥,٢٧٥	٤٥٩,٢٤٥	--	--
سندات مقيدة (مليون جنيه)								
١٥٩,٨٩٠	٢٠٦,٨٩١	٢٧٠,٦٨٥	٣١٥,٠٩٠	٤٣٦,٣٦٧	٤٢٤,١١١	٤٤٩,٦٥٣	--	--
حكومية, <sup>١/٦</sup> منها:								
١٥٩,٧٦٧	٢٠٦,٧٦٧	٢٧٠,٥٦٧	٣١٤,٩٧٨	٤٣٦,٢٦٠	٤٢٤,٠٠٤	٤٤٩,٥٤٧	--	--
سندات المتعاملون الرئيسيون								
٥,٤٢٣	٦,٧١٨	٤,٢٨٥	٣,٤٧٤	٢,٤٤٥	٢,٤٤٥	١,٧٠٠	--	--
شركات								
--	٦,٢٢٨	٥,٣٤١	٤,٤٦٦	٣,٠٩٥	٣,٧١٩	٢,٨٩٨	--	--
توريق <sup>١/٧</sup>								
صافى مشتريات الأجانب								
٤٣	-١٦٦	-٦٢	٦٠	٣٥١	١٣	١٥٨	٨٤	٥٦
القيمة (مليون دولار)								
٩٣,٦١٠	-٥٩,٩٩٤	-١٦٦,٩٣٠	٨٣,١٤٩	٥٥٩,١٠٩	-٤٧,٨٧٣	٢٣,١٢٢	١٠١,٢١٢	٣٠,١٤٥
الكمية (ألف سهم)								
٢٢	٢٠	١٩	٣٢	٢٠	٢٣	١٥	١٣	٢٦
نسبة الكمية إلى جملة الاسهم المتداولة (%)								
مؤشرات أخرى								
١٢,٦	١٣,٠	١٠,٩	١١,٠	١٥,٤	١٥,٣	٢٠,١	٢١,٦	٢١,٢
مضاعف الربحية <sup>١/٨</sup>								
٧,٥	٧,٥	٨,٤	٨,٥	٦,١	٦,٢	٥,٩	٦,٧	٨,٦
العائد على الكيوبون (%) <sup>١/٩</sup>								
٤,٥	٣,٧	١,٥	١,٥	٣,٨	٤,٤	٢,٠	٣,١	٣,٠
نسبة السعر إلى القيمة الدفترية (%)								

المصدر: البورصة المصرية وهينة سوق المال والبنك المركزى المصرى.

-- بيان غير متاح.

١/ جدير بالذكر أنه تم إغلاق البورصة المصرية خلال الفترة من ٢٠١١/١/٢٨ وحتى ٢٠١١/٣/٢٢ عقب الأحداث التى مرت بها مصر منذ اندلاع الثورة.

٢/ أكبر ٣٠ شركة من حيث السيولة والقيمة. المؤشر = ١٠٠٠ فى ١/١/١٩٩٨.

٣/ على أساس الإنحراف المعيارى للعوائد اليومية خلال الفترة.

٤/ يمثل ناتج ضرب عدد الأسهم القائمة فى سعر السوق السائد.

٥/ قامت وزارة التخطيط بتقدير قيمة الناتج المحلى الإجمالى لعام ٢٠١٣/٢٠١٤ بنحو ١٩٩٧,٦ مليار جنيه، مقارنة بناتج محلى إجمالى قدره ١٧٥٣,٣ مليار جنيه لعام ٢٠١٢/٢٠١٣.

٦/ تتضمن سندات الخزانة (شاملة المتعاملون الرئيسيون)، وسندات الإسكان، وسندات التنمية.

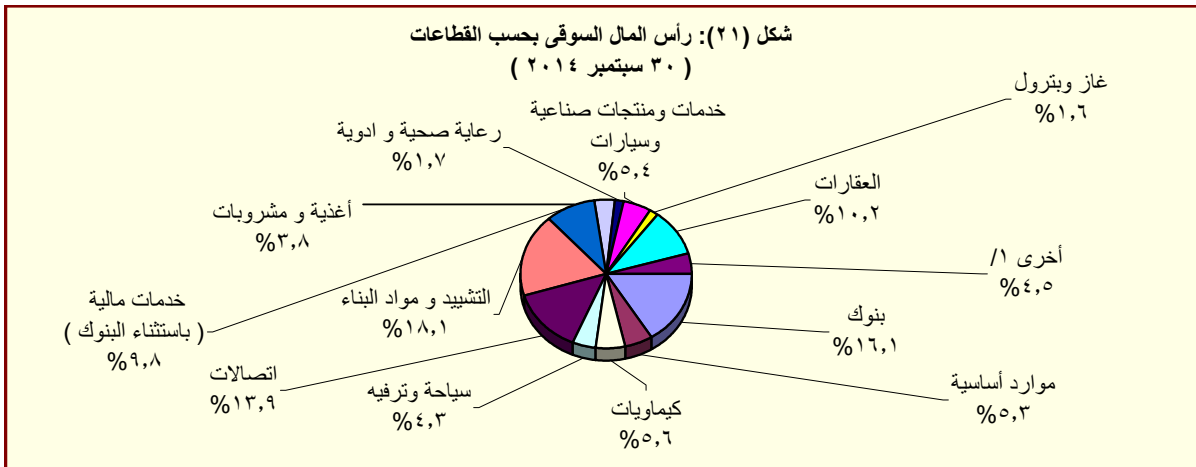
٧/ تم قيد سندات التوريق فى بورصة الأوراق المالية اعتباراً من سبتمبر ٢٠٠٦.

٨/ يعرف أيضا بمعدل السعر على العائد، ويقاس بنسبة سعر السوق لكل سهم إلى أرباحه السنوية.

٩/ محسوب على أداء أنشط ٥٠ شركة.

١٠/ الكيوبون السنوى الموزع / سعر السهم الجارى.

١١/ شهد الشهر محل الدراسة تنفيذ صفقة على الشركة المصرية لخدمات التليفون المحمول (Mobinil) بقيمة ١٩ مليون جنيه ونسبة استحواذ قدرها ٩٣,٩ مليون جنيه.



المصدر: النشرة الشهرية لبورصتى القاهرة والأسكندرية.

١/ تتضمن قطاعات المعدات الكهربائية والهندسية، الإعلام، التجارة، تكنولوجيا المعلومات، الزراعة والصيد، الورق والتعبئة والبلاستيك، المطاحن والتخزين، خدمات متنوعة، خدمات التجزئة، وبيع الإستهلاك العائلى.

جدول (٣٢): عمليات الإستحواذ فى السوق المصرية  
( أغسطس ٢٠٠٨ - سبتمبر ٢٠١٤ )

التاريخ	المشتري	الورقة المالية	القيمة (مليون جنيه)	نسبة الإستحواذ (%)
سبتمبر-١٤	ام تى ام باكدجينج ٢	الشرق الأوسط لصناعة الزجاج	١٥٣,٩	١٩,٤
يوليو-١٤	Crede Healthcare LTD	مستشفى القاهرة التخصصى	١٠٦,٨	٥٢,٠
ابريل-١٤	Social Impact Capital LTD	القاهرة للاستثمار والتنمية العقارية	١١١,٠	٥٠,٠
فبراير-١٤	العرفة للاستثمار فى صناعة الملابس الجاهزة	جولدن تكس للأصواف	٣٠,٧	٤٣,٩
يوليو-١٣	OCI NV	اوراسكوم للانشاء والصناعة	١١٤٨٨,١	٢١,٥
مارس-١٣	بنك قطر الوطنى	البنك الأهلى سوسيتيه جنرال	١٦٦٤٩,٧	٩٧,٠
ديسمبر-١٢	الرتيم للتنمية والتعمير	روبكس لتصنيع البلاستيك	٤٨,٢	٦١,٨
يوليو-١٢	أوليمبك جروب للإستثمارات المالية	دلنا الصناعية - ايدبال	١٠٤,٦	٦,٥
مايو-١٢	ام تى تيلكوم اس سى ار ال	الشركة المصرية لخدمات التليفون المحمول	١٩٠١٩,٠	٩٣,٩
يناير-١٢	الكترولوكس كونتر اكتينج اكيوتوبلاج	اوليمبك جروب للاستثمارات المالية	٣٧,٧	١,٥
ديسمبر-١١	رواسى للاستثمار العقارى	نماء للتنمية والاستثمار العقارى	٢١٦,٩	٣٢,٦
ديسمبر-١١	قافلة للتجارة والتوزيع	بى تك للتجارة والتوزيع	٢١,٤	٩,٢
ديسمبر-١١	اوراسكوم لاتصالات والاعلام والتكنولوجيا القابضة	الشركة المصرية لخدمات التليفون المحمول	٨٦٦,٠	٢٠,٠
نوفمبر-١١	رواسى للاستثمار العقارى	نماء للتنمية والاستثمار العقارى	٤٤٥,٠	٦٦,٩
نوفمبر-١١	قافلة للتجارة والتوزيع	بى تك للتجارة والتوزيع	٢٠٣,٨	٨٧,٨
سبتمبر-١١	الكترولوكس كونتر اكتينج اكيوتوبلاج	اوليمبك جروب للاستثمارات المالية	٢٣٩٨,٤	٩٨,٣
يناير-١١	مستثمرون أفراد	بيراميدز كابيتال لتداول الاوراق المالية	٢,٠	١٠,٠
يناير-١١	مجموعة من المستثمرين	بلتون المالية القابضة	٦٤,٨	٨٩,٢
ديسمبر-١٠	البنك الوطنى للتنمية	القاهرة الوطنية للاستثمار والأوراق المالية	٣٣,٩	٢٤,٨
اغسطس-١٠	المصرية القابضة للغازات الطبيعية (ايجاس)	غاز مصر	٦٧٤,٢	٨٠,٠
اغسطس-١٠	شارم دريمز القابضة للسياحة والفنادق	رواد مصر للاستثمار السياحي	٦٢,٩	١٠,١
يوليو-١٠	الشركة المصرية العامة للسياحة والفنادق	التعمير السياحي	٥٦,٦	٦٥,٣
يناير-١٠	البنك الأهلى المتحد (شركة مساهمة بحرينية)	البنك الأهلى المتحد (مصر)	٩٨٤,٩	٤٤,٤
يناير-١٠	مجموعة سليمان القابضة للاستثمارات المالية <sup>١/</sup>	لورد للاستيراد والتصدير	٨٢,٥	١٠٠,٠
يناير-١٠	مجموعة سليمان القابضة للاستثمارات المالية <sup>١/</sup>	لورد للصناعات الدقيقة	٩٥,٧	٩٦,٩
يناير-١٠	مجموعة سليمان القابضة للاستثمارات المالية <sup>١/</sup>	لورد انترناشونال	٦٥,١	١٠٠,٠
ديسمبر-٠٩	سامكريت للاستثمار الهندسى	سامكريت مصر	٤٠٧١,٠	٩٩,٦
ديسمبر-٠٩	Beltone Partners Holding Ltd	بلتون المالية القابضة	٧٢,٦	٩٩,٨
ديسمبر-٠٩	الجونة للنقل السياحى	الشركة الدولية القابضة للفنادق	١٩٤٤,٤	٩٩,٧
ديسمبر-٠٩	مستثمرون أفراد	الكان القابضة	١٢,٥	١٢,٧
نوفمبر-٠٩	لافارج بيلدينج ماتريلز تريدينج ايجيبث	لافارج للأسمنت مصر	١٥٤٦٦,٠	٥٣,٧
اغسطس-٠٩	أوليمبك جروب للإستثمارات المالية <sup>٢/</sup>	القاهرة للصناعات المغذية	٦٦,٤	٩٨,٨
يونيو-٠٩	أوراسكوم لصيانة مصانع الأسمدة <sup>١/</sup>	المصرية للأسمدة	٣٤٦٨,٨	١٠٠,٠
ابريل-٠٩	Global Investment And Management Group Limited	المنصورة للرائنتاجات والصناعات الكيماوية	٢٩,١	٦٩,١
ابريل-٠٩	البنك الوطنى للتنمية	الوطنية للزجاج والبلور	١٨٢,٥	٨٨,٣
مارس-٠٩	مؤسسة التمويل الدولية (IFC)	بنك الإسكندرية	١١٠٦,٨	٩,٨
مارس-٠٩	مستثمر هندى	الإسكندرية للخدمات الطبية - مركز الإسكندرية الطبى	٩٦,٧	٨٦,٤
ديسمبر-٠٨	حديد البحر الأحمر	مصر الوطنية للصلب (عتاقة)	١٤,٨	٤,٠
ديسمبر-٠٨	حديد البحر الأحمر	مصر الوطنية للصلب (عتاقة)	٣٥٥,٨	٩٦,٠
ديسمبر-٠٨	مجموعة من المستثمرين	جنرال للهندسة والمحركات	٢,٦	٤٢,٦
اكتوبر-٠٨	النعيم القابضة للاستثمارات	النعيم للاستثمارات المالية	٩,٥	٣٨,٠
سبتمبر-٠٨	شركة ماك القابضة للصناعة	شركة الإسفنج المصرية	١٩,٢	٢٨,٨
سبتمبر-٠٨	شركة شركاء بلتون القابضة المحدود	بلتون المالية القابضة	٦٨,٦	٩٩,٩
سبتمبر-٠٨	Prime Industrial Holding	الوطنية للزجاج والبلور	١٩٢,١	٨٨,٣
اغسطس-٠٨	شركة أبو ظبى للخدمات المالية	السلام للوساطة فى الأوراق المالية	٢١,٠	٧٠,٠

المصدر: النشرة الشهرية للبورصة المصرية.

١/ القيمة بالدولار الأمريكى.

٢/ عملية تبادل أسهم.

جدول (٣٣): أهم الشركات التي تم خصخصتها أو تصفيتها  
( من ١٩٩٣ - ١٩٩٤ وحتى ٣٠ سبتمبر ٢٠١٤ )

(مليون جنيه)

طريقة البيع	عدد الشركات	النسبة المبيعة	قيمة البيع
اجمالى	٢٨٢		٥٣,٦٤٤
	٣٨		٦,٠٦٤
بيع اقلية، ومنها:		٥٢%	١,٢٠٢
		٧١%	٧٦٨
		٦٢%	٦٩٢
		٩٠%	٢٩٩
	٢٣		١١,٠٠٣
بيع اقلية، ومنها:		٢٠%	٥,١٢٢
		٢٠%	١,٦٢٦
		٤%	٩٣٢
		٣٤%	٥٤٩
	٣٤		--
تصفية	٤٤		٣,٤٣٧
بيع كأصول	٨٥		٣٢,٢٠٨
بيع لمستثمر رئيسى، ومنها:		٨٠%	٩,٢٧٤
		٤٦%	١,٩٧١
		٣٣%	١,٨٠٠
		١٠٠%	١,٣٨٠
	٣٣		٩٣٢
بيع لإتحاد العاملين المساهمين، ومنها:		١٠٠%	٧٠
		١٠٠%	٦١
		١٠٠%	٦٠
		٩٠%	٥١
	٢٥		--
مصانع أو وحدات مبيعة أو مؤجرة			

المصدر: وزارة الإستثمار ونشرة البورصة المصرية.  
-- بيان غير متاح.

جدول ( ٣٣ - تابع): تطور برنامج الخصخصة  
(١٩٩١ / ١٩٩٢ - ٢٠٠٩ / ٢٠١٠)\*

(مليون جنيه)

بيع مشروعات قانون ٢٠٣ <sup>١</sup>		بيع المشروعات المشتركة <sup>٢</sup>		شركات قطاع عام أخرى		الإجماليات	
العدد	الحصيلة	العدد	الحصيلة	العدد	الحصيلة	العدد	الحصيلة
١١	٤١٨	-	-	-	-	١١	٤١٨
١٤	٨٦٧	-	-	-	-	١٤	٨٦٧
١٢	٩٧٧	-	-	-	-	١٢	٩٧٧
٢٩	٤,٥٩٥	-	-	-	-	٢٩	٤,٥٩٥
٢٣	٢,٤٨٧	-	-	-	-	٢٣	٢,٤٨٧
٣٣	١,٨٢٤	-	-	-	-	٣٣	١,٨٢٤
٣٩	٤,٦٩٤	١	١٤	١	١٤	٤٠	٤,٧٠٨
١١	٢٥٢	٧	١١٨	-	-	١٨	٣٧٠
٧	٧٣	٣	٨٧٩	-	-	١٠	٩٥٢
٦	٤٩	١	٦٤	-	-	٧	١١٣
٩	٤٢٨	٤	١١٥	-	-	١٣	٥٤٣
١٦	٨٢٤	١٢	٤,٨١٩	١	٥,١٢٢	٢٨	٥,٦٤٣
٤٧	١,٨٤٣	١٧	٧,٦٤٧	١	٥,١٢٢	٦٥	١٤,٦١٢
٤٥	٢,٧٧٤	٧	١,٥٥٩	١	٩,٢٧٤	٥٣	١٣,٦٠٧
٢٠	٧٤٥	١٦	٣,٢٣٨	-	-	٣٦	٣,٩٨٣
١٥	١,١٣٠	٢	٨٣	-	-	١٧	١,٢١٣
-	-	٤	٥٠	-	-	٤	٥٠

المصدر: وزارة الإستثمار

\* بيانات مبدئية. جدير بالذكر أنه قد تم إرجاء برنامج الخصخصة خلال معظم السنة المالية ٢٠٠٨/٢٠٠٩ فى ضوء إعداد "برنامج الملكية الشعبية" والذي تم تأجيله من جراء أثر الأزمة المالية العالمية على السوق المحلى.

١/ يتضمن بيع الاراضى غير المستغلة.

٢/ تعبر بيانات الشركات المشتركة عن قيمة مساهمة القطاع العام بها.

جدول (٣٤): أنشط ١٠ شركات من حيث كمية وقيمة التداول في البورصة المصرية

(عدد الأسهم المتداولة)

أنشط ١٠ شركات من حيث كمية التداول - في ٣٠ سبتمبر ٢٠١٤				
اسم الشركة	كمية التداول	اعلى سعر (جنيه مصرى)	ادنى سعر (جنيه مصرى)	سعر الإقفال (جنيه مصرى)
اجمالى العشر شركات الاكثر نشاطاً				
١ اوارسكوم للاتصالات والاعلام والتكنولوجيا القابضة	٦٨٩,٢٦٤,٤٣٧	١,٢٩	١,١٢	١,١٨
٢ مجموعة عامر القابضة (عامر جروب)	٤٨١,٢٦٣,٩٥٣	١,٣٢	١,١١	١,١٥
٣ بالم هيلز للتعجير	١٩٩,٧٥٣,٦٨٨	٤,٥٧	٤,٢٧	٤,٣٣
٤ العربية للاستثمارات والتنمية القابضة للاستثمارات مالية - نقدى	١٧٣,٣٩٧,٨٠٣	١,٨٣	١,٥٤	١,٦٠
٥ القلعة للاستشارات المالية - أسهم عادية	١٦٤,٦١٤,١٧٨	٤,٧١	٤,٢٧	٤,٣٧
٦ المصرية للمنتجات السياحية	١٣٤,٠٠٦,٢٢١	١,٦٨	١,٤٤	١,٤٧
٧ العربية المتحدة للشحن والتفريغ	٨٦,٠٥٨,٩٥٦	١,٦٩	١,٤٣	١,٥٥
٨ مجموعة طلعت مصطفى القابضة	٨٣,٧٤٦,١٥٤	١١,٥٢	١٠,٥٠	١١,٤٥
٩ الصعيد العامة للمقارلات	٧٦,٩٤٦,٩٧٧	٢,٨٤	٢,٤٩	٢,٦٢
١٠ جلوبال تيلكوم القابضة	٧٤,٧٢١,١٨٠	٥,٤٤	٤,٩٩	٥,٠٧
اجمالى كمية تداول الاسهم				
٣,١٢٩,٣٣٩,٢٩٩				
نسبة العشر شركات الاكثر نشاطا للاجمالى				
٦٩,١٤				

(مليون جنيه)

أنشط ١٠ شركات من حيث قيمة التداول - في ٣٠ سبتمبر ٢٠١٤				
اسم الشركة	قيمة التداول	اعلى سعر (جنيه مصرى)	ادنى سعر (جنيه مصرى)	سعر الإقفال (جنيه مصرى)
اجمالى العشر شركات الاكثر نشاطاً				
١ البنك التجارى الدولى (مصر)	١,١٢٣	٥٠,٨٧	٤٦,٧٠	٥٠,٨٧
٢ مجموعة طلعت مصطفى القابضة	٩٣١	١١,٥٢	١٠,٥٠	١١,٤٥
٣ بالم هيلز للتعجير	٨٨٢	٤,٥٧	٤,٢٧	٤,٣٣
٤ مصر الجديدة للإسكان والتعجير	٨٥٢	٦٥,٦٢	٥٦,٤٢	٦٢,٤٣
٥ اوارسكوم للاتصالات والاعلام والتكنولوجيا القابضة	٨٢٨	١,٢٩	١,١٢	١,١٨
٦ المجموعة المالية هيرمس القابضة	٧٧٧	١٩,٦١	١٨,٠٨	١٨,٦٠
٧ حديد عز	٧٧٠	١٩,١٧	١٦,٨٧	١٨,٥٧
٨ القلعة للاستشارات المالية - أسهم عادية	٧٤٨	٤,٧١	٤,٢٧	٤,٣٧
٩ السادس من أكتوبر للتنمية والاستثمار - سوديك	٧٢٤	٥٠,٥٥	١٦,٦٤	١٨,٠٣
١٠ مدينة نصر للإسكان والتعجير	٥٨٣	٤٨,٦٢	٤٢,٧٤	٤٥,٨٧
اجمالى كمية تداول الاسهم				
١٥٦٧٢,٨				
نسبة العشر شركات الاكثر نشاطا للاجمالى				
٥٢,٤٣				

المصدر: النشرة الشهرية للبورصة المصرية.

جدول (٣٥): الأرصدة القائمة لأذون الخزانة وفقا للقطاعات الحائزة لها

(مليون جنيه)

	يونيو-٠٩	يونيو-١٠	يونيو-١١	يونيو-١٢	يونيو-١٣	ابريل-١٤	مايو-١٤	يونيو-١٤	يوليو-١٤
إجمالي الأرصدة القائمة	٢٣٩,٠٨٠	٢٦٦,١٢١	٣٥٦,١٠٣	٣٧٣,٣٩٨	٤٢٥,٨٤٧	٤٦٦,٥٣٩	٤٦٨,٠٣٩	٤٧١,٥٢١	٤٦٤,٤٣٧
العملاء الاجانب	٤,٩٤٥	٣٨,٣٧٠	٢٤,٥٤٢	٨٠٠	١,٢٣٨	٢٨٨	٣٠١	٣٠٧	٣٨٠
شركات التعامل فى الأوراق المالية	٩٨٨	٨٠٠	١,٠٣٤	١,٢١٢	٧٦٢	٦٩٢	٦١١	٥٦٩	٥٢٨
الشركات القابضة و الإستثمارية	٥,٢٠٨	٥,٩٢٦	٨,٩٦٦	١٧,٨٧٦	١١,٤٤٤	١٤,٨٨٨	١٥,٢٧٠	١٤,٣٤٧	١٤,٢٦٦
البنوك	١٩٤,٩٢٩	١٧٦,٥٢٠	٢٥٠,١٠٢	٢٥٧,١١٩	٣٠٢,٣٨٠	٣٤٦,٨١٤	٣٤٩,٧٠٨	٣٥٢,٨٢٧	٣٥٠,٦٣٧
بنوك قطاع عام	١١٠,٤٨٢	٩١,٢٧٦	١١٦,٨٩٢	١٢٩,٩٧٨	١٦٦,٣٠٩	١٨٠,٧٩٢	١٨٤,١٥٩	١٨٧,٦٢٠	١٨٥,٩١٧
بنوك قطاع خاص	٦٧,٥٧٠	٦٦,٥٣٠	١١٠,٣١٩	١٠٥,٤٥١	١١٧,٤٠٨	١٤٣,٩٨٩	١٤٣,٢٦٣	١٤٣,٥١٢	١٤٠,٢٨٣
بنوك فروع أجنبية	٩,٢٢٢	١٠,٧٤٨	٩,٣٠٤	١٦,٥٩٧	١١,١٥٩	١٦,٢٠٣	١٧,٠٢١	١٦,٥٩٥	١٧,٢٦٠
بنك الإستثمار القومى	٢,٧١٥	٢,٧٤٩	٨٢٠	١٠٠	٠	٣٠٠	٠	٠	٠
بنوك متخصصة	٤,٩٤٠	٥,٢١٧	١٢,٧٦٧	٤,٩٧٨	٧,٥٠٤	٥,٥٣٠	٥,٢٦٥	٥,١٠٠	٧,١٧٧
سماسرة النقد الاجنبى	٠	٠	٠	٠	٠	٠	٠	٠	٠
شركات التأمين	١,٥٦٨	١,٨٠٣	٦,٤٩١	١٢,٥١٠	١٤,٦٣٧	١٢,٠٠٢	١١,٩٠٧	١٢,٠٨١	١٠,٨٨٦
قطاع عام	١,٠٩٥	٩٤١	٥٠,٢٨	٩,٣٠٢	١٢,٠٦٤	٩,٤٤٠	٩,٢٥٥	٩,٦١١	٨,٥٥٣
قطاع خاص <sup>١/</sup>	٤٧٣	٨٦٢	١,٤٦٣	٣,٢٠٨	٢,٥٧٣	٢,٥٦٢	٢,٦٥٢	٢,٤٧٠	٢,٣٣٣
صناديق الإستثمار	٢٤,٧٣١	٣٣,٠٣٤	٤٤,٤٨٤	٤٧,١٩٣	٥٩,٨١٨	٦٢,٢٣٤	٦٢,٣١٩	٦٢,٤١٠	٦١,٣٩٢
صناديق التأمين	١,٠٩٦	٧٥٧	٨,٦٤١	٥,٦٦٠	١٠,١٦٥	٧,٥٣١	٧,٤٧١	٧,٦٢٢	٧,٠٤٧
قطاع الاسكان والتعمير	١٦٨	١٩٧	٤٤١	٦٨٦	٣٥٨	٥٠٦	٤٩٠	٥٦٢	٥٤١
قطاع التجارة	٣	٥٠	٧٦	١٩٠	٣٨٣	٢٨٦	٣٠٢	٣٠٣	٢١٤
قطاع الصناعات التحويلية	٩١	٢٢٩	٢٦٨	٦٨٨	٨٦٨	٧٩٠	٦٧٣	٨٣٣	٨١٦
القطاع المالى	٤٢	٥٣١	٣٠٠	١٢٧	٢١٤	١١٨	١٢٨	١٢٩	١٢٦
قطاع النقل والمواصلات/ الكهرباء/ غاز/ صحة	١	٢١	٥٣	٨٥	١١٠	٧١	٧١	٤٣	٤٣
القطاع الافراد	٤٩٥	١,٨١٦	٣,٣٠٢	١٢,٨٧٨	٥,٥٢٠	٥,٧٤٦	٤,٨٧٨	٤,٥١٥	٤,٣٣٤
قطاع البترول والتعدين	٢,٠١٠	١,٩٢٢	١,٨٩٨	٢,٤٠٥	٣,٦٨٥	٢,٢٣٣	٢,٠٠٧	٢,٣٦٧	١,٧١٤
قطاع الخدمات	٩٤	٨٥٠	١,٨٧١	١,٢٨٠	٥٠٩	١,٦٦٦	١,٦٠٤	١,٦٠٠	١,٧٤١
مجالات أخرى <sup>٢/</sup>	٢,٧١١	٣,٢٩٥	٣,٦٣٤	١٢,٦٨٩	١٣,٧٥٦	١٠,٦٧٤	١٠,٢٩٩	١١,٠٠٦	٩,٧٧٢

المصدر: البنك المركزى المصرى.

١/ يتضمن شركات التأمين الخاصة و الفروع الاجنبية.

٢/ تتضمن ٤٥ مليار جنيه أذون خزانة (صكوك) أصدرت لصالح البنك المركزى المصرى وفقاً للإتفاق مع وزارة المالية لاستخدامها فى عمليات السوق المفتوح. وجدير بالذكر فقد تم إهلاك كافة الاذون المصدرة لصالح البنك المركزى خلال الربع الأول من عام ٢٠٠٧/٢٠٠٦.

جدول (٣٦) محفظة الأوراق المالية لدى البنوك <sup>١/</sup>

(مليون جنيه)

					يونيو-٠٩	يونيو-١٠	يونيو-١١	يونيو-١٢	يونيو-١٣
					ابريل-١٤	مايو-١٤	يونيو-١٤	يوليو-١٤	
إجمالي الأوراق المالية					٧٩٧,٢٦٧	٨١٢,٢٢٦	٨٢٥,٥٢٤	٨٣٠,٠٨٩	٦٥٣,٨٨٩
بالعملة المحلية					٦٩٠,٦٨٦	٧٠٣,٢٢٣	٧١٦,٠٥٩	٧٢٠,٦٣٠	٥٧١,٢٠٤
بالعملة الأجنبية					١٠٦,٥٨١	١٠٩,٠٠٣	١٠٩,٤٦٥	١٠٩,٤٥٩	٨٢,٦٨٥
القطاع الحكومي					٧٣٥,٤٩٥	٧٥٠,٠٢٠	٧٦٤,٠١٢	٧٦٨,٨٤٨	٥٩٣,٩٣٩
بالعملة المحلية ومنها:					٦٥٢,٨٠١	٦٦٥,٤٢٩	٦٧٨,٥١٢	٦٨٣,٦١٦	٥٣٦,١٥٥
بالعملة الأجنبية					٨٢,٦٩٤	٨٤,٥٩١	٨٥,٥٠٠	٨٥,٢٣٢	٥٧,٧٨٤
صكوك البنك المركزى (بالعملة المحلية)					-	-	-	-	-
قطاع الأعمال العام					٥٤٥	٥٧٨	٥٢٧	٥٦٣	٥٠٥
بالعملة المحلية					٥٤٥	٥٧٨	٥٢٧	٥٦٣	٥٠٥
بالعملة الأجنبية					-	-	-	-	-
قطاع الأعمال الخاص					٤١,٤١١	٤١,٥٠٧	٤١,٠٨٧	٤٠,٤١٥	٣٩,٠٤٤
بالعملة المحلية					٣٧,٢٥٩	٣٧,١٣٥	٣٦,٩٣٨	٣٦,٣٦٩	٣٤,٤٦٩
بالعملة الأجنبية					٤,١٥٢	٤,٣٧٢	٤,١٤٩	٤,٠٤٦	٤,٥٧٥
قطاع العالم الخارجى (غير المقيمين)					١٩,٨١٦	٢٠,١٢١	١٩,٨٩٨	٢٠,٢٦٣	٢٠,٤٠١
بالعملة المحلية					٨١	٨١	٨٢	٨٢	٧٥
بالعملة الأجنبية					١٩,٧٣٥	٢٠,٠٤٠	١٩,٨١٦	٢٠,١٨١	١٩,٣٢٦

المصدر: البنك المركزى المصرى

-- لا يوجد إصدار خلال الفترة المشار إليها.

١/ غير متضمن محفظة الأوراق المالية لدى البنك المركزى المصرى.

جدول (٣٧): صافى الإستثمارات الأجنبية المباشرة موزعة بحسب الدول

(مليون دولار)

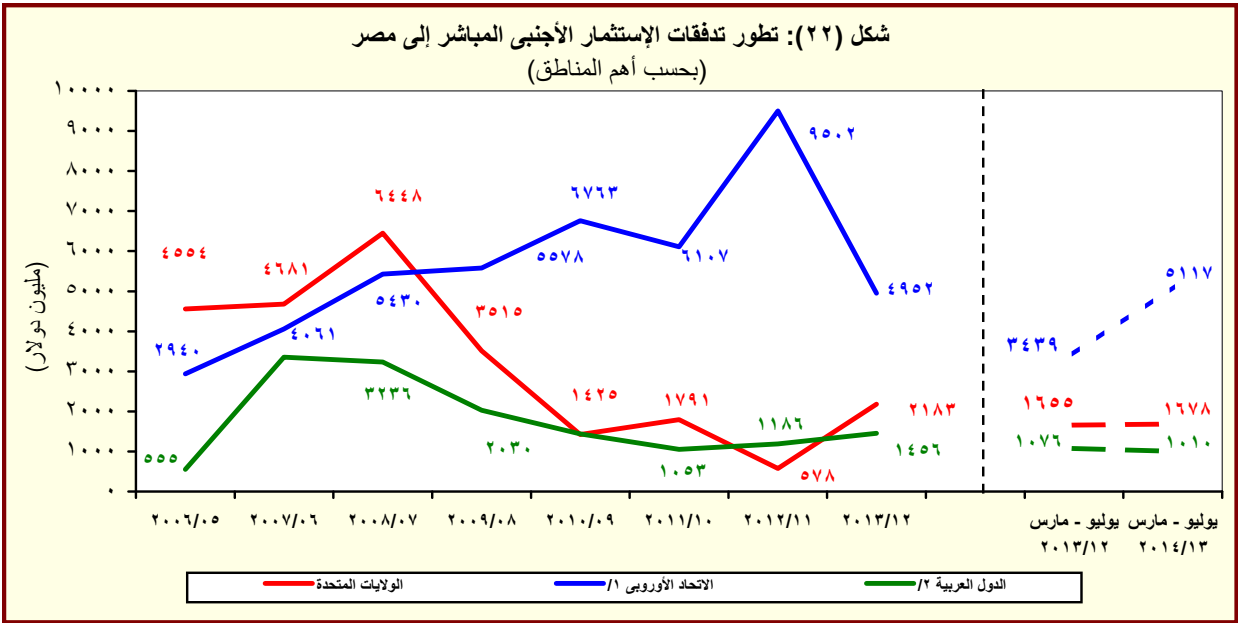
بيان ربع سنوى				بيان سنوى					#	٢٠١٣/٢٠١٢	٢٠١٢/٢٠١١	٢٠١١/٢٠١٠	٢٠١٠/٢٠٠٩	٢٠٠٩/٢٠٠٨	
يناير-مارس * ١٤/١٣	أكتوبر-ديسمبر * ١٤/١٣	يوليو-سبتمبر * ١٤/١٣	يناير-مارس * ١٣/١٢												
١٨٤١	١٦٠٣	١٢٤٦	١٠٧٥	٥١٨٤	٣٩٨٢	٢١٨٩	٦٧٥٨	٨١١٣	صافى الإستثمارات الأجنبية المباشرة						
٣٠٧٣	٢٨٥٥	٢٣٦٦	٢١٦٠	٩٦١٤	١١٧٦٨	٩٥٧٤	١١٠٠٨	١٢٨٣٦	١- التدفقات للداخل (ومنها)						
٥٣٧	٥٧٩,٣	٥٦٢,٢	٤٤٥,٥	٢١٨٢,٩	٥٧٧,٦	١٧٩٠,٥	١٤٢٤,٩	٣٥١٥,٠	الولايات المتحدة الأمريكية						
٥٦	٥١,١	٣١,٨	٣٦,٣	١٨٦,٤	٢٠٢,٥	٢٧٤,٥	١٠٩,٧	١٠٢,٦	ألمانيا						
١٩١	٨٥,٠	٢٥,٦	٤٧,٨	٢٦٦,١	٣١٥,٦	٢٢٧,٠	٢٨٦,٢	٢٥٤,٣	فرنسا						
١٤٤٦	١٢٠٤,٨	١٢٨١,٦	٥٨٦,٩	٣٣٣٧,٨	٥٨١٩,٧	٤٣٠٧,١	٤٩٢٦,١	٣٢٣١,٨	المملكة المتحدة						
٠,٨	٠,٥	٠,٤	١,٣	٣٠,٤	٦١,٠	٤٦,٥	٨٠,٥	٢٧,٠	أسبانيا						
٥٧	٨٤,٨	٩,٠	٢٧,٨	١٦٣,٥	٤٠٩,٤	١٤٥,٦	١٢٨,٨	١٣٤,٠	هولندا						
١٢٥	٥٧,٣	٥١,٠	٣٩,٠	١٩١,٧	٢٤٠,٤	٢٠٦,٣	٣٢٣,٤	٥١٤,١	السعودية						
١٤٨	١٠٤,٩	٥٩,٥	٦٩,٣	٤٨٠,٦	٥٥٩,٨	٤١٠,٨	٣٠٣,٥	١٠٣٧,٤	الإمارات العربية المتحدة						
٢١	٧٧,٥	١٥,٠	١٣,٣	٤٦,٤	٦٣,٥	٥٨,٦	١٨٨,٧	١١٨,٠	الكويت						
٢٥	٦٦,٨	٢٥,٣	١٥٦,٤	٢٦٢,٧	١٥٢,٥	٦٦,٢	٦٤,١	٢٠,٥	البحرين						
١	٢,٧	١,٥	٤,٣	١٠,٩	١٣,٣	١١,٩	٩,٨	١١,١	عمان						
٣٠	٢١,٥	٢٥,٠	١٢,٣	١١٥,٤	١٢٤,٨	١٥٨,٨	١١١,٤	١٥٤,٦	سويسرا						
٤٣٧	٥١٩,٢	٢٧٨,٠	٧١٩,٦	٢٣٣٩,٢	٢٤٩٦,٥	١٨٧٠,٦	٣٠٥١,٠	٣٧١٥,٧	دول أخرى						
١٢٣٣-	١٢٥٣-	١١٢٠-	١٠٨٥-	٤٤٣٠-	٧٧٨٦-	٧٣٨٦-	٤٢٥٠-	٤٧٢٣-	٢- التدفقات للخارج						

المصدر: البنك المركزى المصرى

أرقام معدلة من قبل البنك المركزى المصرى #

\* أرقام مبدئية.

والإستثمارات  
القطاع المالى



المصدر: البنك المركزى المصرى

<sup>١/</sup> تتضمن النمسا وبلجيكا والدنمارك وقبرص وفرنسا وألمانيا واليونان وإيطاليا ولوكسمبورج والبرتغال ورومانيا وأسبانيا والسويد وهولندا والمملكة المتحدة.

<sup>٢/</sup> تشمل البحرين والأردن والكويت ولبنان وليبيا وعمان وقطر والسعودية وتونس والإمارات ودول عربية أخرى.