

القسم السادس

المؤشرات النقدية

جدول (٢٤)	تطور المؤشرات النقدية الرئيسية	٤٥
جدول (٢٥)	المسح المصرفي لأهم إجماليات السيولة المحلية (الأصول و الإلتزامات المقابلة)	٤٦-٤٧
--		
جدول (٢٦)	نقود الإحتياط و الأصول المقابلة	٤٨
جدول (٢٧)	الودائع لدى البنوك	٤٩
جدول (٢٨)	التسهيلات الائتمانية من البنوك	٥٠
جدول (٢٩)	هيكل أسعار الفائدة المحلية	٥١

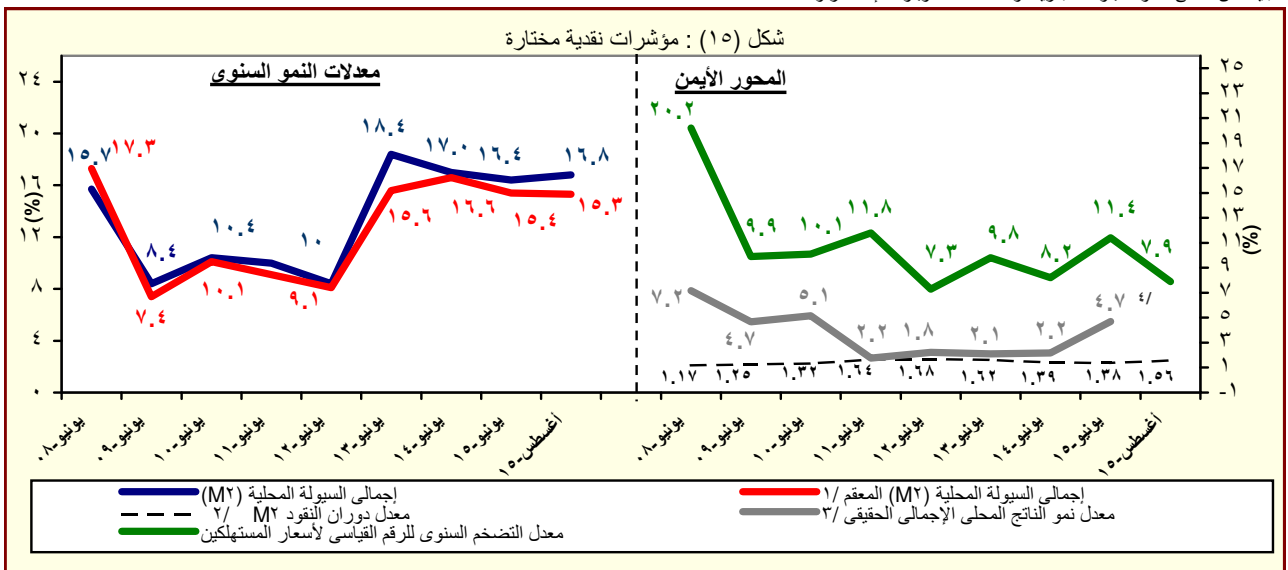
جدول (٢٤) : تطور المؤشرات النقدية الرئيسية
(أغسطس ٢٠١٥)

معدل نمو شهري %	معدل نمو ربع سنوى %	معدل تغير سنوى %	متوسط النمو السنوى لمدة عام ١/	
صافى الأصول الأجنبية (بالجنيه المصرى)	-٣٥.٨	-٣٥.٥	-٧٥.٠	-٢٨.٧
صافى الأصول الأجنبية لدى البنك المركزى	-٢٥.٠	-٥٠.٥	-٧٢.٨	-٣٥.٦
صافى الإحتياطى الدولى لدى البنك المركزى	-٢.٣	-٥.٠	-٢٥.١	٦.٤
صافى الأصول الأجنبية لدى البنوك ^{٢/}	-٤٠.٥	-٢٢.٨	-٧٦.٠	-١٣.٤
صافى الأصول الأجنبية (بالدولار الأمريكى)	-٣٥.٩	-٣٧.١	-٧٧.١	-٣٧.٧
صافى الأصول الأجنبية لدى البنك المركزى	-٢٥.١	-٥١.٨	-٧٥.١	-١٢.٣
صافى الإحتياطى الدولى لدى البنك المركزى	-٢.٤	-٧.٥	٧.٥	-٠.٣
صافى الأصول الأجنبية لدى البنوك ^{٢/}	-٤٠.٥	-٢٤.٨	-٧٨.٠	-٥١.٠
صافى الأصول المحلية	٢.١	٦.٩	٢٤.٤	٢٢.٥
صافى المطلوبات من الحكومة وهيئة السلع التموينية	٢.٣	٩.٦	٢٥.٢	٢٩.٣
المطلوبات من قطاع الأعمال العام	١٣.٠	١٤.٠	٥٨.٠	٢٨.٠
المطلوبات من قطاع الأعمال الخاص	٠.٤	١.٨	١٧.٧	١٣.٣
إجمالى السيولة المحلية (M٢)	١.١	٥.٨	١٦.٨	١٧.٣
المعروض النقدى (M١)	٠.٩	٦.٣	١٩.٠	١٣.٥
أشباه نقود	١.٢	٥.٥	١٦.٠	١٥.٨

المصدر: البنك المركزى المصرى.

١/ متوسط معدل النمو السنوى لفترة ١٢ شهر متتالية.

٢/ يتضمن صافى أصول البنوك التجارية، والمتخصصة، وبنوك الإستثمار والأعمال.



المصدر: البنك المركزى المصرى.

١/ هذا المفهوم يقوم بتحديد أثر سعر الصرف على المكون الاجنبى فى السيولة المحلية وذلك بتطبيق سعر الصرف السارى فى الفترة المقابلة على الإجماليات النقدية خلال الفترة محل الدراسة.

٢/ قامت وزارة التخطيط بمراجعة السلسلة الزمنية للناتج المحلى الإجمالى ابتداءً من عام ٢٠١٢/٢٠١١ وحتى عام ٢٠١٤/٢٠١٣ وفقاً للتعداد الاقتصادى، ليبلغ ١٦٥٧ مليار جنيه و ١٨٤٤ مليار جنيه و ٢١٠٢ مليار جنيه على التوالى. وجارى إعداد البيانات الربع سنوية للفترة المذكورة أعلاه وسوف يتم نشرها فور انتهاء وزارة التخطيط من إعدادها. وقد تم مراجعة تقديرات الناتج المحلى الإجمالى، ليبلغ ٢٤٣١.١ مليار جنيه في عام ٢٠١٥/٢٠١٤.

٣/ معدل النمو الحقيقى للناتج المحلى الإجمالى بسعر السوق .

٤/ تعكس معدل النمو الحقيقى للناتج المحلى خلال الفترة يوليو - مارس ٢٠١٥/٢٠١٤.

جدول (٢٥) : المسح المصرفى لأهم إجماليات السيولة المحلية
الأصول والالتزامات المقابلة لها لدى الجهاز المصرفى
(اغسطس ٢٠١٥)

(مليون جنيه)

اغسطس-١٥	اغسطس-١١	اغسطس-١٢	اغسطس-١٣	اغسطس-١٤	مايو-١٥	يونيو-١٥	# يوليو-١٥	#	اغسطس-١٥*
٣٠٥,٨٩٣	٢٤٢,٧٢٩	١٥٣,٧٣١	١٣٤,٨٢٥	١١٩,٧٣٢	٤٦,٤٦٢	٥١,٣٨٠	٤٦,٧١٧	٢٩,٩٨٠	صافى الأصول الأجنبية ^{١/}
(١٩,٣)	-(٢٠,٦)	-(٣٦,٧)	-(١٢,٣)	-(١١,٢)	-(٦٣,١)	-(٥٦,٩)	-(٦٠,٤)	-(٧٥,٠)	
١٩١,٩١٥	١٣٧,٥٩٧	٧٠,٨٤٣	٤٤,٨٨٤	٣٨,٧١١	٢١,٢٦٥	٢٥,١٧١	١٤,٠٣٩	١٠,٥٢٣	البنك المركزى (صافى)
٢٠٠,٣٢٢	١٤٦,٧٦٥	٨٩,٩٧٦	١٢٨,٩٨٠	١١٧,٠٨٤	١٤٤,٣١٠	١٤٧,٩٩١	١٣٩,٨٢٠	١٣٦,٣٠٧	أصول أجنبية
٨,٤٠٧	٩,١٦٨	١٩,١٣٣	٨٤,٠٩٦	٧٨,٣٧٣	١٢٣,٠٤٥	١٢٢,٨٢٠	١٢٥,٧٨١	١٢٥,٧٨٤	خصوم أجنبية
١١٣,٩٧٨	١٠٥,١٣٢	٨٢,٨٨٨	٨٩,٩٤١	٨١,٠٢١	٢٥,١٩٧	٢٦,٢٠٩	٣٢,٦٧٨	١٩,٤٥٧	البنوك (صافى)
١٥٢,٣٤٧	١٣٤,٨٦٠	١١٣,٧٧٨	١٢٣,٧٠٧	١١٦,٨٣٣	٨٦,٢٥٠	٨٦,٢١٤	٩٧,١٤٠	٨٢,٣٢٠	أصول أجنبية
٣٨,٣٦٩	٢٩,٧٢٨	٣٠,٨٩٠	٣٣,٧٦٦	٣٥,٨١٢	٦١,٠٥٣	٦٠,٠٠٥	٦٤,٤٦٢	٦٢,٨٦٣	خصوم أجنبية
٦٢٩,٣٤١	٧٨١,٦٣٠	٩٦١,٥٣٦	١,١٩٤,٦٦٧	١,٤٣٧,٦٤٧	١,٦٧٣,٥٨٦	١,٧١٤,٠٠٥	١,٧٥٢,٧٧٣	١,٧٨٩,١٣٨	صافى الأصول المحلية ومنها :
(٨,٥)	(٢٤,٢)	(٢٣,٠)	(٢٤,٢)	(٢٠,٣)	(٢٣,٢)	(٢٢,٧)	(٢٢,٨)	(٢٤,٤)	
٣٣٤,٧٧٩	٤٦٣,٥٧٩	٦١٥,٠٥٥	٨٣٣,٣٥١	١,٠٨٥,٩٦٤	١,٤٤١,٠٦٢	١,٢٩١,٤٢٧	١,٣٢٨,٦١٤	١,٣٥٩,٧٩٦	صافى المطلوبات من الحكومة وهينة السلع التموينية ^{١/}
٤٠٢,٨٦٢	٥٥٢,٧٠٣	٦٦٧,٥٦٦	٨٨٧,٨١٥	١,٠٧١,١٥٤	١,٢٠٤,٤٠٠	١,٢٥١,٠٩٦	١,٢٨٥,٠٨٤	١,٣٠٨,٨٧٠	بالعملة المحلية
-٦٨,٠٨٣	-٨٩,١٢٤	-٥٢,٥١١	-٥٤,٤٦٤	١٤,٨١٠	٣٦,٦٦٢	٤٠,٣٣١	٤٣,٥٣٠	٥٠,٩٢٦	بالعملة الأجنبية
٣٠,٩٠٢	٣٤,٢٣١	٤١,٦٦٢	٤٤,١٣٥	٤٥,٩٠١	٦٣,٦١٠	٦٣,٢١٨	٦٤,١٧٨	٧٢,٥٤٢	المطلوبات من قطاع الأعمال العام
٢٢,١٧٦	٢٦,٠٩٤	٣٣,٠٤٣	٣٥,٢٧١	٣٦,١١٨	٤٣,٠٦٤	٤٣,٩٨٩	٤٤,١٩٧	٥٠,٥٩١	بالعملة المحلية
٨,٧٢٦	٨,١٣٧	٨,٦١٩	٨,٨٦٤	٩,٧٨٣	٢٠,٥٤٦	١٩,٢٢٩	١٩,٩٨١	٢١,٩٥١	بالعملة الأجنبية
٤٢٠,٥٨٨	٤٢٤,٩٢٤	٤٥٣,٤٩٧	٤٩٦,١١٧	٥٣٤,٣٤٤	٦١٧,٩٠٩	٦٢٣,٥٦٦	٦٢٦,٨٢٠	٦٢٩,١٥٧	المطلوبات من قطاع الأعمال الخاص ^{١/٢}
٣٠٨,٤٦١	٣١٨,٣٣٤	٣٤٩,١١٥	٣٧٤,٢٢٠	٤٠٤,٤٩٩	٤٥٦,٢٧٤	٤٦١,٥٦١	٤٦٠,٠٠٧	٤٦٢,٢٦٧	بالعملة المحلية
١١٢,١٢٧	١٠٦,٥٩٠	١٠٤,٣٨٢	١٢١,٨٩٧	١٢٩,٨٤٥	١٦١,٦٣٥	١٦٢,٠٠٥	١٦٦,٨١٣	١٦٦,٨٩٠	بالعملة الأجنبية
٩٣٥,٢٣٤	١,٠٢٤,٣٥٩	١,١١٥,٢٦٧	١,٣٢٩,٤٩٢	١,٥٥٧,٣٧٩	١,٧٢٠,٤٤٨	١,٧٦٥,٤٩٢	١,٧٩٩,٤٩٠	١,٨١٩,١١٨	إجمالى السيولة (M٢)
(١١,٨)	(٩,٥)	(٨,٩)	(١٩,٢)	(١٧,١)	(١٥,٩)	(١٦,٤)	(١٦,٥)	(١٦,٨)	
٢١٨,٤٨٩	٢٦٠,١٩٧	٢٨٣,٨١٧	٣٦٢,٩٧١	٤٢٥,٨٢٢	٤٧٦,٦٤٧	٤٩٩,٠٦٥	٥٠٢,٥٣٧	٥٠٦,٨٣٤	المعروض النقدى (M٣) ^{١/٤}
(١٦,٣)	(١٩,١)	(٩,١)	(٢٧,٩)	(١٧,٣)	(١٨,٨)	(٢١,٦)	(١٧,٥)	(١٩,٠)	
١٤١,٧١٥	١٧٨,٣٦٣	٢٠٢,٥٨٦	٢٥٨,٦٠٢	٢٨٠,٤١٢	٢٨٧,٨٣٤	٢٩٢,٦٩٩	٣٠٦,٨٧٠	٣٠١,٠٩٠	النقد المتداول خارج الجهاز المصرفى
٧٦,٧٧٤	٨١,٨٣٤	٨١,٢٣١	١٠٤,٣٦٩	١٤٥,٤١٠	١٨٨,٨١٣	٢٠٦,٣٦٦	١٩٥,٦٦٧	٢٠٥,٧٤٤	الودائع الجارية بالعملة المحلية
٧١٦,٧٤٥	٧٦٤,١٦٢	٨٣١,٤٥٠	٩٦٦,٥٢١	١,١٣١,٥٥٧	١,٢٤٣,٤٠١	١,٢٦٦,٤٢٧	١,٢٩٦,٩٥٣	١,٣١٢,٢٨٤	أشبهه نقود
(١٠,٥)	(٦,٦)	(٨,٨)	(١٦,٢)	(١٧,١)	(١٤,٨)	(١٤,٥)	(١٦,١)	(١٦,٠)	
٥٥٨,١٤٢	٥٨٧,٥٢٣	٦٤٣,٨٦٩	٧٤٤,٠٦٤	٨٩٣,٢٤٩	٩٨٣,٤٢٠	١,٠٠٣,٤٣٢	١,٠٢٣,٨٠٥	١,٠٣٩,١٣٦	الودائع غير الجارية بالعملة المحلية
٣٥,٨١٥	٤٠,٨٤٨	٤٥,٣١٨	٥٤,٨٣٣	٦٣,٩٠١	٦٦,٨٩٧	٦٨,٦٣١	٧٢,٠٦٥	٧١,٩٠٤	الودائع الجارية بالعملات الأجنبية
١٢٢,٧٨٨	١٣٥,٧٩١	١٤٢,٢٦٣	١٦٧,٦٢٤	١٧٤,٤٠٧	١٩٣,٠٨٤	١٩٤,٣٦٤	٢٠١,٠٨٣	٢٠١,٢٤٤	الودائع غير الجارية بالعملات الأجنبية

المصدر: البنك المركزى المصرى.

() معدل النمو عن الفترة المقابلة فى العام السابق.

* مبنئى.

بيانات معدلة.

١/ تم تفعيل إتفاقية الحساب المجد بين البنك المركزى ووزارة المالية فى يونيو ٢٠٠٨، مما أدى الى إهلاك جزء من السندات الصادرة عن وزارة المالية لصالح البنك المركزى.

٢/ يشمل المطلوبات من قطاع الأعمال الخاص والقطاع العائلى.

٣/ تشمل حسابات رأس المال، صافى الأصول والخصوم غير الميوبة، صافى المديونية والدائنية بين البنوك.

٤/ بخلاف الشيكات والحوالات تحت التحصيل.

جدول (٢٥) : المسح المصرفى لأهم إجماليات السيولة المحلية (تابع)
(ملاحظات)
(أغسطس ٢٠١٥)

أغسطس-١٠	أغسطس-١١	أغسطس-١٢	أغسطس-١٣	أغسطس-١٤	مايو-١٥	يونيو-١٥	# يوليو-١٥	# أغسطس-١٥*
٥٣,٨٤٣ ^{٤/}	٤٠,٨٠١	٢٥,٣٤٢	١٩,٢٩٨	١٦,٧٥٨	٦,١٠٩	٦,٧٥٦	٥,٩٨٩	٣,٨٤٠
٣٣,٧٨١	٢٣,١٢٩	١١,٦٧٨	٦,٤٢٤	٥,٤١٨	٢,٧٩٦	٣,٣١٠	١,٨٠٠	١,٣٤٨
٥٥,٣٢٣	٤٢,٣٤٢	٢٨,٤٩٦	٣١,٣٣٥	٢٧,٧٢٧	٢٢,٢٨٦	٢٢,٩٠٤	٢٢,١١٣	١٩,٩٥٠
٣٥,٥٢٧	٢٥,٠٠٨	١٥,١٢٧	١٨,٩٢٤	١٦,٨٣٦	١٩,٥٦٠	٢٠,٠٨٢	١٨,٥٣٦	١٨,٠٩٦
٢٠,٠٦٢	١٧,٦٧٢	١٣,٦٦٤	١٢,٨٧٣	١١,٣٤٠	٣,٣١٣	٣,٤٤٦	٤,١٨٩	٢,٤٩٢
٢٦,٨١٦	٢٢,٦٦٩	١٨,٧٥٦	١٧,٧٠٦	١٦,٣٥٢	١١,٣٤٠	١١,٣٣٦	١٢,٤٥٣	١٠,٥٤٤
٦,٧٥٤	٤,٩٩٧	٥,٠٩٢	٤,٨٣٣	٥,٠١٢	٨,٠٢٧	٧,٨٩٠	٨,٢٦٤	٨,٠٥٢
نسبة الى رصيد أول المدة ^{٥/}								
٢.٦%	١.١%	٠.٤%	٠.٩%	٠.٠٤%	٤.٨%	٤.٥%	٠.٣%	١.٢%
٠.٦%	٢.٥%	٢.٣%	١.٧%	٢.٧%	١٨.٢%	٢٠.٩%	٢.٢%	٤.٣%
٠.٥%	١.١%	٠.٩%	١.٥%	١.٠%	٤.٤%	٥.٨%	٠.٢%	٠.٤%
١.٤٥%	٠.٣%	١.١%	١.١%	١.٧%	٩.١%	١٠.٦%	١.٧%	٢.٦%
٠.٢ ^{٦/}	٠.٢	٠.٢	٠.٢	٠.٢	١٥.١	١٤.٩	١٥.٢	١٥.٠
٤.٢٩ ^{٧/}	٤.٠٥	٤.٣٤	٣.٩٧	٤.٢٠	٤.٣٠	٣.٦٣	٤.٣٥	٤.٥٥
١.٤٧ ^{٨/}	١.٨٠	١.٨٨	١.٥٨	١.٥٦	١.٤١	١.٣٨	١.٥٧	١.٥٦
١١.٨	٩.٥	٨.٩	١٩.٢	١٧.١	١٥.٩	١٦.٤	١٦.٥	١٦.٨
٠.١٠	٠.٠١	٠.٠٧	٠.٠٩	٠.٠٨	١٧.٣	١٦.٧	١٧.٣	١٧.٧
٥.٦٨ ^{١٠/}	٥.٩٥	٦.٠٧	٦.٩٩	٧.١٤	٧.٦١	٧.٦١	٧.٨٠	٧.٨١

المصدر : البنك المركزى المصرى.

* مبدئى.

بيانات معدلة.

٤/ صافى الأصول الأجنبية تساوي صافى الأصول الأجنبية لدى البنك المركزى بالإضافة الى البنوك (صافى).

٥/ تعكس الزيادة السنوية فى قيمة الاجماليات النقدية المختارة كنسبة من اجمالى السيولة (M٢) فى بداية العام المالى. و يهدف هذا المؤشر الى التعرف على مصادر نمو السيولة المحلية خلال العام المالى محل الدراسة.

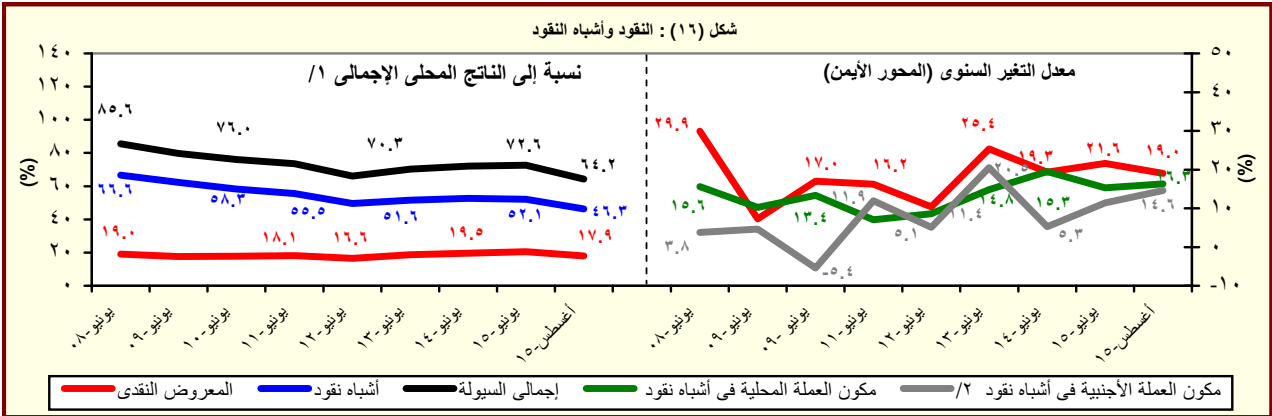
٦/ يمثل نسبة الودائع الجارية و غير الجارية بالعملات الأجنبية إلى اجمالى السيولة المحلية. لا يتضمن كل من ودائع غير المقيمين (جزء من صافى الأصول الأجنبية) والودائع الحكومية.

٧/ اجمالى السيولة (M٢) / نفود الاحتياط.

٨/ قامت وزارة التخطيط بمراجعة السلسلة الزمنية للنتائج المحلى الإجمالى ابتداءً من عام ٢٠١٢/٢٠١١ وحتى عام ٢٠١٤/٢٠١٣ وفقاً للتعداد الاقتصادى، ليلبلغ ١٦٥٧ مليار جنيه و ١٨٤٤ مليار جنيه و ٢١٠٢ مليار جنيه على التوالى. وجرى إعداد البيانات الربع سنوية للفترة المذكورة أعلاه وسوف يتم نشرها فور انتهاء وزارة التخطيط من إعدادها. وقد تم مراجعة تقديرات الناتج المحلى الإجمالى، ليلبلغ ٢٤٣١.١ مليار جنيه فى عام ٢٠١٥/٢٠١٤.

٩/ يشمل المطلوبيات من قطاع الأعمال الخاص و القطاع العائلى .

١٠/ أسعار الصرف بدءاً من يناير ٢٠٠٣ تعكس أسعار الشراء فقط، علماً بأنه قبل هذا التاريخ كان سعر الصرف يعكس متوسط أسعار البيع والشراء.



المصدر : البنك المركزى المصرى.

١/ قامت وزارة التخطيط بمراجعة السلسلة الزمنية للنتائج المحلى الإجمالى ابتداءً من عام ٢٠١٢/٢٠١١ وحتى عام ٢٠١٤/٢٠١٣ وفقاً للتعداد الاقتصادى، ليلبلغ ١٦٥٧ مليار جنيه و ١٨٤٤ مليار جنيه و ٢١٠٢ مليار جنيه على التوالى. وجرى إعداد البيانات الربع سنوية للفترة المذكورة أعلاه وسوف يتم نشرها فور انتهاء وزارة التخطيط من إعدادها. وقد تم مراجعة تقديرات الناتج المحلى الإجمالى، ليلبلغ ٢٤٣١.١ مليار جنيه فى عام ٢٠١٥/٢٠١٤.

٢/ تشمل الودائع الجارية و غير الجارية بالعملات الاجنبية.

جدول (٢٦) : نفود الإحتياط والأصول المقابلة^{١/}

(مليون جنيه)

#				#				
أغسطس-١٥*	يوليو-١٥#	يونيو-١٥#	مايو-١٥	أغسطس-١٤	أغسطس-١٣	أغسطس-١٢	أغسطس-١١	أغسطس-١٠
نقد الإحتياط								
٣٩٩,٩١٦	٤١٣,٦٢٣	٤٨٥,٨٧٦	٤٠٠,٠٥٨	٣٧٠,٩٠١	٣٣٤,٥٤٩	٢٥٦,٧٠٥	٢٥٣,٢٢١	٢١٧,٩٣٦
(٧.٨)	(١١.٦)	(٣٣.٣)	(١٥.٠)	(١٠.٩)	(٣٠.٣)	(١.٤)	(١٦.٢)	(١٨.٠)
النقد المتداول خارج البنك المركزى								
٣٢٠,٩١٧	٣٢٦,٧٠٥	٣١٣,٤٦٨	٣٠٦,٤٧٦	٢٩٧,٥٨٧	٢٧١,٤٠٧	٢١٤,٦٥٠	١٩٠,٠٨٦	١٥١,٦٦١
(٧.٨)	(٧.٥)	(٨.٦)	(٨.٥)	(٩.٦)	(٢٦.٤)	(١٢.٩)	(٢٥.٣)	(١٥.٨)
ودائع البنوك بالعملة المحلية لدى البنك المركزى								
٧٨,٩٩٩	٨٦,٩١٨	١٧٢,٤٠٨	٩٣,٥٨٢	٧٣,٣١٤	٦٣,١٤٢	٤٢,٠٥٥	٦٣,١٣٥	٦٦,٢٧٥
(٧.٨)	(٣٠.٥)	(١٢٧.٤)	(٤٣.١)	(١٦.١)	(٥٠.١)	-(٣٣.٤)	-(٤.٧)	(٢٣.٣)
الأصول المقابلة لها								
صافى الاصول الأجنبية								
١٠,٥٢٣	١٤,٠١٣	٢٥,١٧١	٢١,٢٦٥	٣٨,٧١١	٤٤,٨٨٤	٧٠,٨٤٣	١٣٧,٥٩٧	١٩١,٩١٥
-(٧٢.٨٢)	-(٦٢.٩٧)	-(٣٢.٦٩)	-(٤٩.٠٢)	-(١٣.٨)	-(٣٦.٦)	-(٤٨.٥)	-(٢٨.٣)	(١١.٩)
صافى الأصول المحلية								
٣٨٩,٣٩٣	٣٩٩,٥٨٤	٤٦٠,٥٩٨	٣٧٨,٧٩٣	٣٣٢,١٩٠	٢٨٩,٦٦٥	١٨٥,٨٦٢	١١٥,٦٢٤	٢٦,٠٢١
(١٧.٢)	(٢٠.١)	(٤٠.٨)	(٢٣.٧)	(١٤.٧)	(٥٥.٨)	(٦٠.٧)	(٣٤٤.٣)	(٩٧.١)
صافى المطلوبات من الحكومة ^{١/٢}								
٥٩٤,٢٥٨	٥٧٧,١٧٨	٥٢٣,٨٩٣	٥٠٥,٥٩٠	٤٥٣,٤٣٥	٣٢٥,٥٤٦	١٩٢,٦٦٨	١٣١,٢٠٩	١١٠,٤٧٥
(٣١.١)	(٢٩.٦)	(٢٥.٠)	(٣٢.٢)	(٣٩.٣)	(٦٩.٠)	(٤٦.٨)	(١٨.٨)	(١٤.٥)
المطلوبات								
٦٧٩,٧٧٦	٦٦٥,٥٥١	٦٢٠,٠٠٣	٦١٢,٣٤٦	٤٩٦,٥١١	٤١٩,٢٤٠	٢٧١,٤٧٣	٢٠٧,٢٦٦	١٨٢,٤٢٤
(٣٦.٩)	(٣٧.٣)	(٣٣.٧)	(٤١.٧)	(١٨.٤)	(٥٤.٤)	(٣١.٠)	(١٣.٦)	(٨.٩)
أوراق مالية								
٢٤١,٨٣٠	٢٤١,٨٣٠	٢٤٠,٣٣٠	٢٩٠,٣٣٠	٢١٠,٣٣٠	٢٤٠,٣٣١	١٧٨,٨٣١	١٢٩,٠٩٧	١٣٠,٥٩٧
تسهيلات إنتمانية								
٤٣٧,٩٤٦	٤٢٣,٧٢١	٣٧٩,٦٧٣	٣٢٢,٠١٦	٢٨٦,١٨١	١٧٨,٩٠٩	٩٢,٦٤٢	٧٨,١٦٩	٥١,٨٢٧
الودائع ^{١/٣}								
٨٥,٥١٨	٨٨,٣٧٣	٩٦,١١٠	١٠٦,٧٥٦	٤٣,٠٧٦	٩٣,٦٩٤	٧٨,٨٠٥	٧٦,٠٥٧	٧١,٩٤٩
(٩٨.٥)	(١٢٤.٧)	(١١٥.٩)	(١١٥.٨)	-(٥٤.٠)	(١٨.٩)	(٣.٦)	(٥.٧)	(١.٤)
صافى البنود الموازنة ^{١/٤}								
-١٧٧,٤٩٥	-١٤٩,٠٧٨	-٣٦,٩٦١	-١٠٠,٠٦٤	-١٣٢	-٢٠٤	٣٠	-١٠٣	٩٤٣
ملاحظات								
معدل دوران نفود الإحتياط ^{١/٥ ١/٦}								
٧.٠٨	٦.٨٥	٥.٠٠	٦.٠٨	٦.٥٥	٦.٢٨	٨.١٩	٧.٢٨	٦.٢٩

المصدر : البنك المركزى المصرى.

() معدل النمو عن الفترة المقابلة فى العام السابق.

* مبدئى.

بيانات معدلة.

١/ بيانات معدلة حيث قام البنك المركزى بتغيير الأسلوب المحاسبى لقياس حجم نفود الإحتياط بدءاً من بيانات يونيو ٢٠٠٣، وذلك فى إطار مراجعة توييب عمليات السوق المفتوحة التى يقوم بها البنك المركزى. وأدت هذه المراجعة إلى استبعاد حجم عمليات السوق المفتوحة من "ودائع البنوك بالعملة المحلية لدى البنك المركزى" وإدراجها ضمن بند "صافى البنود الموازنة".

٢/ تشمل صافى المطلوبات من الهيئات الإقتصادية و بنك الإستثمار القومى.

٣/ تم تحويل حسابات الودائع الحكومية (شاملة الهيئات العامة الإقتصادية والخدمية) من البنوك الى حساب الخزانة الموحد بالبنك المركزى بدءاً من ديسمبر ٢٠٠٦، تطبيقاً للقانون رقم ١٣٩ لسنة ٢٠٠٦.

٤/ يتضمن صافى الأصول و الخصوم غير المحددة و عمليات السوق المفتوحة.

٥/ الناتج المحلى الإجمالى / نفود الإحتياط.

٦/ قامت وزارة التخطيط بمراجعة السلسلة الزمنية للناتج المحلى الإجمالى ابتداءً من عام ٢٠١٢/٢٠١١ وحتى عام ٢٠١٤/٢٠١٣ وفقاً للتعداد الإقتصادى، ليبلغ ١٦٥٧ مليار جنيه و ١٨٤٤ مليار جنيه و ٢١٠٢ مليار جنيه على التوالى. وجارى إعداد البيانات الربع سنوية للفترة المذكورة أعلاه وسوف يتم نشرها فور انتهاء وزارة التخطيط من إعدادها. وقد تم مراجعة تقديرات الناتج المحلى الإجمالى، ليبلغ ٢٤٣١.١ مليار جنيه في عام ٢٠١٥/٢٠١٤.

جدول (٢٧): الودائع لدى البنوك ^{١/}

(مليون جنيه)

	أغسطس-١٠	أغسطس-١١	أغسطس-١٢	أغسطس-١٣	أغسطس-١٤	مايو-١٥	يونيو-١٥ #	يوليو-١٥ #	أغسطس-١٥ *
إجمالي الودائع	٩١١,٢٤٦	٩٧٢,٤٣٥	١,٠٣٥,٨٨٤	١,٢١٧,٢٨٦	١,٤٧٩,١٦٥	١,٦٩٩,٤٦٥	١,٧٤٠,١٥٨	١,٧٧٩,٥٤٣	١,٨٠٩,٠٨٦
	(١٠.٥)	(٦.٧)	(٦.٥)	(١٧.٥)	(٢١.٥)	(٢١.١)	(٢١.٤)	(٢٢.٢)	(٢٢.٣)
بالعملة المحلية	٧٠٤,٧٨٩	٧٤٠,١٩٥	٧٩١,٤٢٢	٩١٩,٤٠٩	١,١٤٥,٣٩٠	١,٣٣٧,٩٦٥	١,٣٧٥,٣٦٩	١,٣٩٩,٩٠٢	١,٤٣٧,١٠٧
بالعملة الأجنبية	٢٠٦,٤٥٧	٢٣٢,٢٤٠	٢٤٤,٤٦٢	٢٩٧,٨٧٧	٣٣٣,٧٧٥	٣٦١,٥٠٠	٣٦٤,٧٨٩	٣٧٩,٦٤١	٣٧١,٩٧٩
الودائع غير الحكومية ^{٢/}	٨٠٠,٠١٢	٨٥٢,٤١٤	٩٢٠,٠٤٧	١,٠٧٩,٧٠٢	١,٢٨٦,٩٠٣	١,٤٤٨,٢٢٦	١,٤٨٨,٠٠٦	١,٥٠٨,١١٧	١,٥٣٣,٤٣٠
	(١١.١)	(٦.٦)	(٧.٩)	(١٧.٤)	(١٩.٢)	(١٨.٢)	(١٨.٦)	(١٨.٨)	(١٩.٢)
بالعملة المحلية	٦٣٨,٥٦٥	٦٧٢,١١٨	٧٢٨,٥٣٠	٨٥٣,٢٠٠	١,٠٤٤,٤٦٥	١,١٨٣,١٩٧	١,٢١٩,٩٨٥	١,٢٢٩,٨٢٩	١,٢٥٥,٠٨٩
بالعملة الأجنبية	١٦١,٤٤٧	١٨٠,٢٩٦	١٩١,٥١٧	٢٢٦,٥٠٢	٢٤٢,٤٣٨	٢٦٥,٠٢٩	٢٦٨,٠٢١	٢٧٨,٢٨٨	٢٧٨,٣٤١
الودائع الحكومية	١١١,٢٣٤	١٢٠,٠٢١	١١٥,٨٣٧	١٣٧,٥٨٤	١٩٢,٢٦٢	٢٥١,٢٣٩	٢٥٢,١٥٢	٢٧١,٤٢٦	٢٧٥,٦٥٦
	(٦.٣)	(٧.٩)	(٣.٥)	(١٨.٨)	(٣٩.٧)	(٤١.٢)	(٤١.٠)	(٤٤.٦)	(٤٣.٤)
بالعملة المحلية	٦٦,٢٢٤	٦٨,٠٧٧	٦٢,٨٩٢	٦٦,٢٠٩	١٠٠,٩٢٥	١٥٤,٧٦٨	١٥٥,٣٨٤	١٧٠,٠٧٣	١٨٢,٠١٨
بالعملة الأجنبية	٤٥,٠١٠	٥١,٩٤٤	٥٢,٩٤٥	٧١,٣٧٥	٩١,٣٣٧	٩٦,٤٧١	٩٦,٧٦٨	١٠١,٣٥٣	٩٣,٦٣٨
ملاحظات (نسبة مئوية)									
معدل الدولار في إجمالي الودائع	٢٢.٧	٢٣.٩	٢٣.٦	٢٤.٥	٢٢.٦	٢١.٣	٢١.٠	٢١.٣	٢٠.٦
معدل الدولار في الودائع غير الحكومية	٢٠.٢	٢١.٢	٢٠.٨	٢١.٠	١٨.٨	١٨.٣	١٨.٠	١٨.٥	١٨.٢
معدل الدولار في الودائع الحكومية	٤٠.٥	٤٣.٣	٤٥.٧	٥١.٩	٤٧.٥	٣٨.٤	٣٨.٤	٣٧.٣	٣٤.٠

المصدر : البنك المركزي المصري.

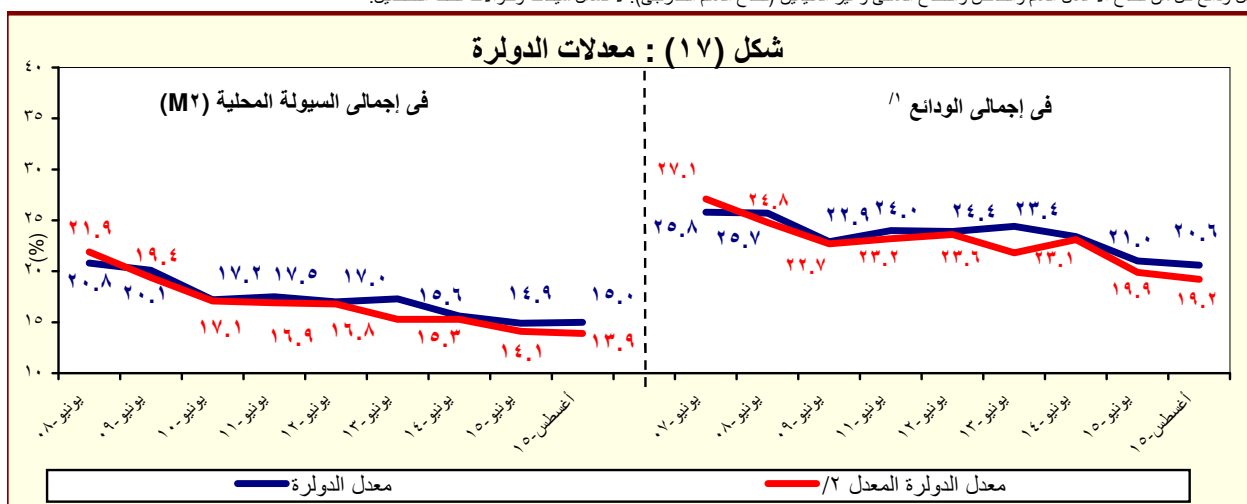
() معدل النمو عن الفترة المقابلة في العام السابق.

* مبدئي.

بيانات معدلة.

١/ لا تشمل الودائع لدى البنك المركزي .

٢/ تشمل ودايع كل من قطاع الأعمال العام والخاص والقطاع العائلي وغير المقيمين (قطاع العالم الخارجى). لا تشمل شبكات وحالات تحت التحصيل.



المصدر : البنك المركزي المصري.

١/ بخلاف الودائع لدى البنك المركزي المصري.

٢/ يشير الى معدل الدولار بعد تعييد أثر تغير سعر الصرف على المكون الأجنبي في جملة الودائع. وعلى سبيل المثال فإن معدل الدولار في إجمالي الودائع في يونيو ٢٠٠٨ كان ينبغي أن يبلغ ٢٧.١% بدلاً من ٢٥.٨% في حالة عدم حدوث تغيير في سعر الصرف خلال العام السابق.

جدول (٢٨) : التسهيلات الائتمانية من البنوك ^{١/}

(مليون جنيه)

أغسطس-١٠	أغسطس-١١	أغسطس-١٢	أغسطس-١٣	أغسطس-١٤	مايو-١٥	يونيو-١٥	# يوليو-١٥	أغسطس-١٥*
٤٦٦,٨٥٣	٤٧٦,٥٩٦	٥٠٥,٥٠١	٥٥٠,٣٩٣	٥٨٧,٩٨٦	٧٠٩,٩٣٢	٧١٧,٩٩٩	٧٢٦,٢٧٤	٧٣٦,٩١٤
(٩,٢)	(٢,١)	(٦,١)	(٨,٩)	(٦,٨)	(٢٢,٥)	(٢٢,١)	(٢٣,٥)	(٢٥,٣)
٣٥,٤٧٥	٣٨,٦٣٥	٣٣,٨٠٧	٣٧,١٣٧	٤١,٠١٧	٦٢,٩٩٠	٦٦,٤٢١	٧٠,٣٠١	٦٩,٧٤٠
(١١,٩)	(٨,٩)	-(١٢,٥)	(٩,٩)	(١٠,٤)	(٦١,٠)	(٦٢,٨)	(٧٢,٤)	(٧٠,٠)
١٨,٤٥٢	١٧,٧٣٩	١٣,٩٠٢	١٠,٩٦٣	١١,٧٣٥	١٠,٩٣٥	١٠,٨٥٥	١٠,٦٩٧	١٠,٦٣٧
١٧,٠٢٣	٢٠,٨٩٦	١٩,٩٠٥	٢٦,١٧٤	٢٩,٢٨٢	٥٢,٠٥٥	٥٥,٥٦٦	٥٩,٦٠٤	٥٩,١٠٣
٤٣١,٣٧٨	٤٣٧,٩٦١	٤٧١,٦٩٤	٥١٣,٢٥٦	٥٤٦,٩٦٩	٦٤٦,٩٤٢	٦٥١,٥٧٨	٦٥٥,٩٧٣	٦٦٧,١٧٤
(٩,٠)	(١,٥)	(٧,٧)	(٨,٨)	(٦,٦)	(١٩,٧)	(١٩,١)	(١٩,٩)	(٢٢,٠)
٢٩٧,١٩٥	٣١٢,٣١٦	٣٤٩,٧٧٨	٣٧٥,٧٥٨	٤٠٤,٤٦١	٤٦٢,٣٧٥	٤٦٨,٥٠٢	٤٦٧,٤٩٤	٤٧٦,٣٩٢
١٣٤,١٨٣	١٢٥,٦٤٥	١٢١,٩١٦	١٣٧,٤٩٨	١٤٢,٥٠٨	١٨٤,٥٦٧	١٨٣,٠٧٦	١٨٨,٤٧٩	١٩٠,٧٨٢
ملاحظات (نسبة مئوية):								
٨٥,٨	٨٤,٨	٨٥,١	٨٥,٣	٨٥,٣	٨٢,٢	٨٢,٠	٨١,٥	٨٠,٧
التسهيلات الائتمانية الممنوحة الى القطاع الخاص الى جملة التسهيلات /٣								
٥٣,٩	٥١,٤	٥١,٣	٤٧,٥	٤٢,٥	٤٤,٧	٤٣,٨	٤٣,٥	٤٣,٥
القروض الى الودائع للقطاع غير الحكومي /٤								
٣١,٩	٣٢,٢	٢٩,٢	٢٧,٠	٢١,٣	٢٥,١	٢٦,٣	٢٥,٩	٢٥,٣
٣٢,٤	٣٠,٧	٢٨,١	٢٩,٧	٢٩,٢	٣٣,٣	٣٣,٢	٣٤,٢	٣٣,٩
التسهيلات الائتمانية بالعملة الأجنبية الى جملة التسهيلات								
٤٨,٠	٥٤,١	٥٨,٩	٧٠,٥	٧١,٤	٨٢,٦	٨٣,٧	٨٤,٨	٨٤,٧
التسهيلات الائتمانية بالعملة الأجنبية للقطاع الحكومي الى جملة التسهيلات								
٣١,١	٢٨,٧	٢٥,٨	٢٦,٨	٢٦,١	٢٨,٥	٢٨,١	٢٨,٧	٢٨,٦
التسهيلات الائتمانية بالعملة الأجنبية للقطاع غير الحكومي الى جملة التسهيلات الممنوحة للقطاع غير الحكومي								

المصدر: البنك المركزى المصرى.

* مبنئى.

() معدل النمو عن الفترة المقابلة فى العام السابق.

-- بيان غير متاح.

بيان معدل.

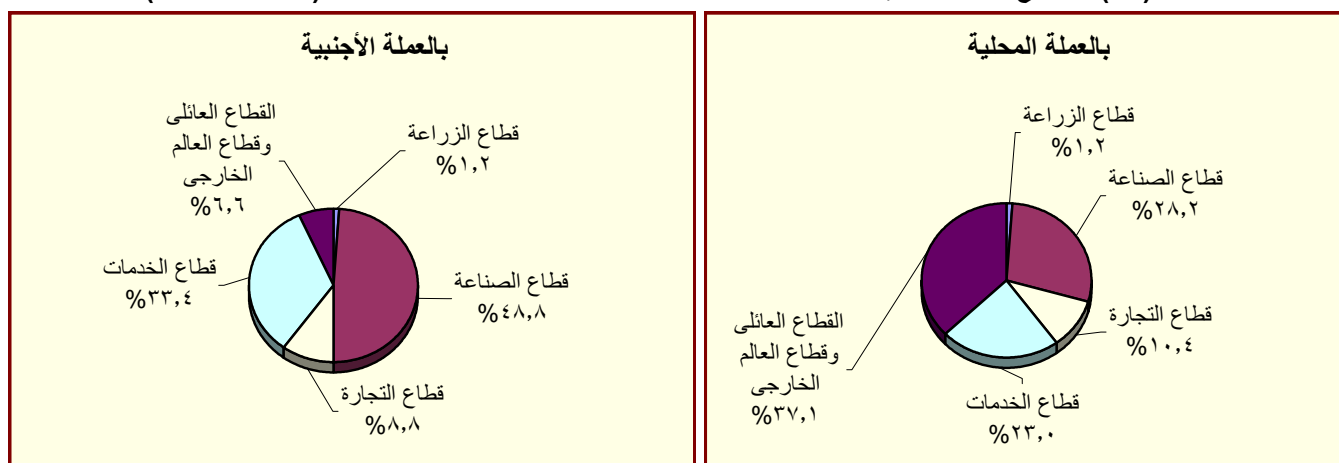
١/ لا يتضمن التسهيلات الائتمانية المقدمة من قبل البنك المركزى المصرى.

٢/ يشمل الجهاز الإدارى والهيئات الخدمية و المحليات والهيئات الإقتصادية.

٣/ يشمل كل من قطاع الأعمال الخاص والقطاع العائلى و قطاع العالم الخارجى (غير المقيمين) .

٤/ يشمل قطاع الاعمال العام، قطاع الأعمال الخاص و القطاع العائلى و قطاع العالم الخارجى (غير المقيمين).

شكل (١٨) : توزيع التسهيلات الائتمانية الممنوحة للجهات غير الحكومية بحسب القطاعات (أغسطس ٢٠١٥)



المصدر : البنك المركزى المصرى.

جدول (٢٩) : هيكل أسعار الفائدة المحلية

متوسط سنوي	سعر خصم البنك المركزي ^{١/}	متوسط سعر الفائدة على القروض (سنة فأقل) ^{٢/}	متوسط سعر الفائدة على الودائع ٣ أشهر ^{٢/}	سعر العائد على أذون خزانة ٩١ يوم	سعر العائد على شهادات الإستثمار ^{٣/١/}	سعر العائد على ودائع صندوق توفير البريد ^{١/}
٢٠٠٦/٢٠٠٥	٩,٠٠	١٢,٧١	٦,٥٣	٨,٨٢	٩,٥٠	٩,٥٠
٢٠٠٧/٢٠٠٦	٩,٠٠	١٢,٦٤	٦,٠١	٨,٦٥	١٠,٠٠	٩,٥٠
٢٠٠٨/٢٠٠٧	١٠,٠٠	١٢,٢٢	٦,٠٩	٦,٩٧	١٠,٠٠	٩,٥٠
٢٠٠٩/٢٠٠٨	٩,٠٠	١٢,٣٩	٧,٠٣	١١,٣٢	١٠,٠٠	٩,٢٧
٢٠١٠/٢٠٠٩	٨,٥٠	١١,٣٥	٥,٩٧	٩,٨٦	٩,٥٨	٩,٠٠
٢٠١١/٢٠١٠	٨,٥٠	١٠,٨٤	٦,٥٢	١٠,٢٠	٩,٥٠	٩,٠٠
٢٠١٢/٢٠١١	٩,٥٠	١١,٦٣	٧,٢٦	١٣,٣٨	١٠,٩٢	٩,٠٠
٢٠١٣/٢٠١٢	١٠,٢٥	١٢,٢٠	٧,٧٧	١٣,٣٥	١١,٩٢	٩,٠٠
٢٠١٤/٢٠١٣	٨,٧٥	١١,٩٢	٧,١٩	١٠,٨٨	١٠,٤٨	٨,٦٣
٢٠١٥/٢٠١٤	٩,٢٥	١١,٧١	٦,٩٩	١١,٤٤	٩,٨٣	٨,٥٠
متوسط شهري						
سبتمبر-١٤	٩,٧٥	١١,٩٠	٧,٠٠	١١,٧٥	٩,٧٥	٨,٥٠
اكتوبر-١٤	٩,٧٥	١١,٧٠	٧,٠٠	١١,٥٧	٩,٧٥	٨,٥٠
نوفمبر-١٤	٩,٧٥	١١,٨٠	٧,٠٠	١١,٦٢	٩,٧٥	٨,٥٠
ديسمبر-١٤	٩,٧٥	١١,٨٠	٧,٢٠	١١,٥١	٩,٧٥	٨,٥٠
يناير-١٥	٩,٢٥	١١,٧٠	٧,٢٠	١١,٤٤	٩,٧٥	٨,٥٠
فبراير-١٥	٩,٢٥	١١,٦٠	٧,٢٠	١١,٠٤	٩,٧٥	٨,٥٠
مارس-١٥	٩,٢٥	١١,٦٠	٧,١٠	١١,٢٠	٩,٧٥	٨,٥٠
ابريل-١٥	٩,٢٥	١١,٥٠	٧,٠٠	١١,١٦	٩,٧٥	٨,٥٠
مايو-١٥	٩,٢٥	١١,٦٠	٦,٨٠	١١,٤١	١٠,٢٥	٨,٥٠
يونيو-١٥	٩,٢٥	١١,٦٠	٦,٨٠	١١,٧٣	١٠,٢٥	٨,٥٠
يوليو-١٥	٩,٢٥	١١,٧٠	٦,٧٠	١١,٤٤	١٠,٢٥	٨,٥٠
اغسطس-١٥	٩,٢٥	١١,٧٠	٦,٨٠	١١,٢١	١٠,٢٥	٨,٥٠
سبتمبر-١٥	٩,٢٥	--	--	١١,٢٨	١٠,٢٥	٨,٥٠

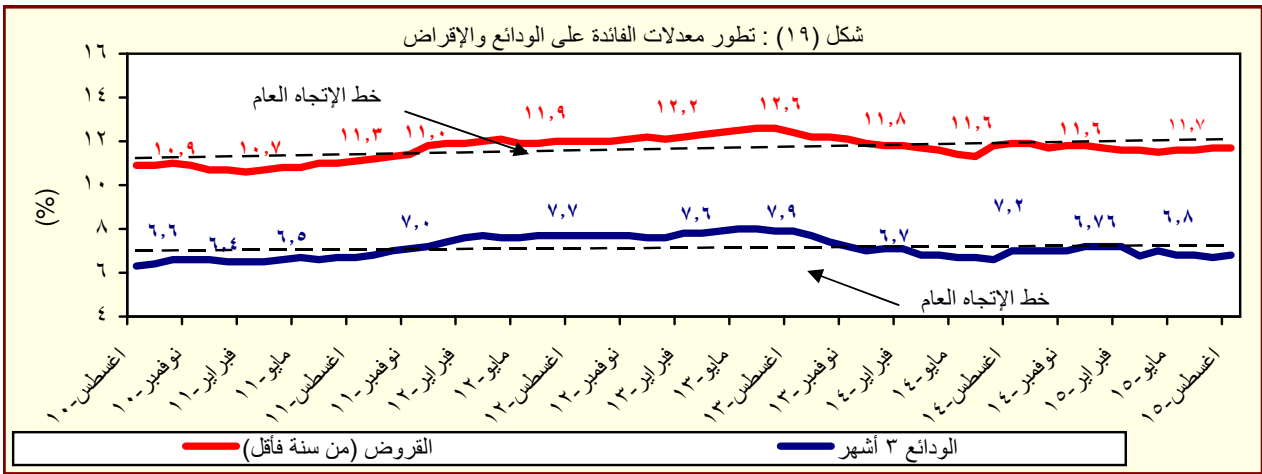
المصدر : البنك المركزي المصري.

-- بيان غير متاح.

١/ أسعار نهاية الفترة.

٢/ بدءاً من سبتمبر ٢٠٠٥، تعكس البيانات المتوسط المرجح لسعر الفائدة الشهري لمجموعة من البنوك تمثل نحو ٨٠ % من تعاملات الجهاز المصرفي. وقبل هذا التاريخ، تعكس البيانات متوسط بسيط لأسعار الفائدة الأسبوعية لأغلبية البنوك.

٣/ فائدة بسيطة.



المصدر : البنك المركزي المصري.

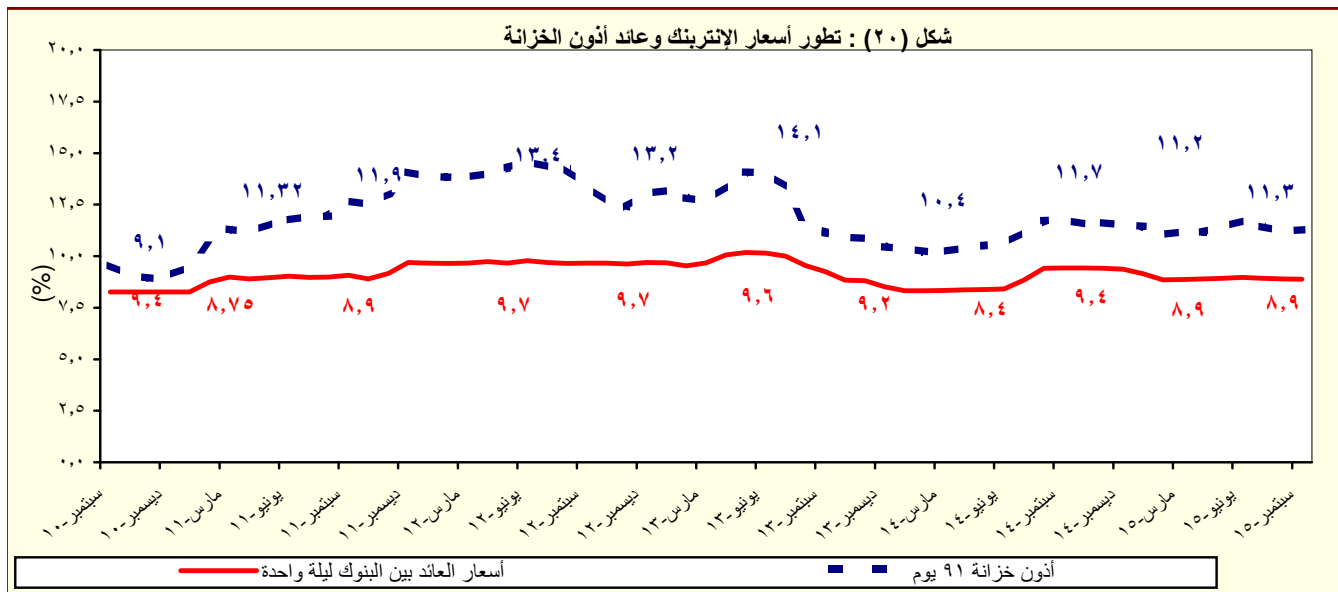
جدول (٣٠) : متوسط أسعار عائد المعاملات بين البنوك (الإنترنت)^١

متوسط سنوى	ليلة واحدة	أسبوع	شهر	أكثر من شهر
٢٠٠٥	٩,٥	١٠,١	١٠,٤	١٠,٧
٢٠٠٦	٨,٦	٨,٨	٨,٨	٨,٨
٢٠٠٧	٨,٨	٨,٩	٩,٠	٩,١
٢٠٠٨	١٠,٣	١٠,٣	١٠,٢	١٠,٣
٢٠٠٩	٩,٥	٩,٥	٩,١	٩,٦
٢٠١٠	٨,٣	٨,٣	٨,٣	٨,٤
٢٠١١	٩,٠	٩,١	٩,٤	٩,٥
٢٠١٢	٩,٤	٩,٨	١٠,١	١٠,٢
٢٠١٣	٩,٥	٩,٨	١٠,٢	١٠,٥
٢٠١٤	٨,٨	٩,١	--	--
متوسط شهرى				
سبتمبر-١٤	٩,٤٣	٩,٦٧	--	--
اكتوبر-١٤	٩,٤٢	٩,٦٤	--	--
نوفمبر-١٤	٩,٤١	٩,٦٣	--	--
ديسمبر-١٤	٩,٣٦	٩,٦٤	--	--
يناير-١٥	٩,١٥	٩,٥١	--	--
فبراير-١٥	٨,٨٥	٩,١٨	٩,٥٣	٨,٨٥
مارس-١٥	٨,٨٧	٩,١٦	--	٨,٨٥
ابريل-١٥	٨,٨٩	٩,٠٨	--	--
مايو-١٥	٨,٩٣	٩,١٩	--	--
يونيو-١٥	٨,٩٧	٩,٢٣	--	--
يوليو-١٥	٨,٩٢	٩,٢٥	--	--
اغسطس-١٥	٨,٨٩	٩,٢٣	--	--
سبتمبر-١٥	٨,٨٨	٩,١٢	--	--

المصدر : البنك المركزى المصرى.

-- بيان غير متاح

١/ تم استخدام بيانات متوسط أسعار العائد بين البنوك (الإنترنت) بدلاً من متوسط تكلفة الإقراض بين البنوك (كايبور) بدءاً من مارس ٢٠٠٣. وتعد أسعار العائد بين البنوك مقياساً أفضل لتطورات السوق لتغطيتها الأوسع لمعاملات البنوك التجارية، والمتخصصة، وبنوك الاستثمار.



المصدر : البنك المركزى المصرى.