

القسم السادس

المؤشرات النقدية

جدول (٢٤)	تطور المؤشرات النقدية الرئيسية	٤٥
جدول (٢٥)	المسح المصرفي لأهم إجماليات السيولة المحلية (الأصول و الإلتزامات المقابلة)	٤٦-٤٧
--		
جدول (٢٦)	نقود الإحتياط و الأصول المقابلة	٤٨
جدول (٢٧)	الودائع لدى البنوك	٤٩
جدول (٢٨)	التسهيلات الائتمانية من البنوك	٥٠
جدول (٢٩)	هيكل أسعار الفائدة المحلية	٥١

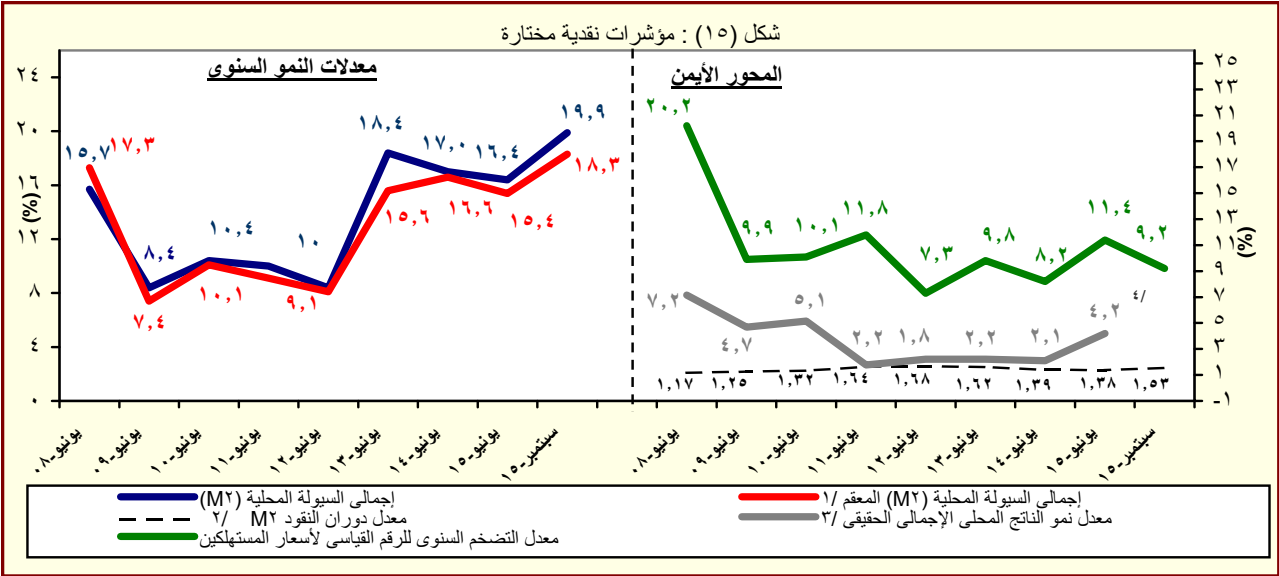
جدول (٢٤) : تطور المؤشرات النقدية الرئيسية
(سبتمبر ٢٠١٥)

معدل نمو شهري %	معدل نمو ربع سنوى %	معدل تغير سنوى %	متوسط النمو السنوى لمدة عام /١
صافى الأصول الأجنبية (بالجنه المصري)	-٦٥,٠	-٧٩,٦	-٩١,١
صافى الأصول الأجنبية لدى البنك المركزى	-١٤٢,٧	-١١٧,٨	-١١١,٥
صافى الإحتياطى الدولى لدى البنك المركزى	-٩,٧	-١٦,٦	٥,٨
صافى الأصول الأجنبية لدى البنوك ^{٢/}	-٢٢,٩	-٤٢,٨	-٨٠,٩
صافى الأصول الأجنبية (بالدولار الأمريكى)	-٦٥,٠	-٨٠,١	-٩١,٨
صافى الأصول الأجنبية لدى البنك المركزى	-١٤٢,٧	-١١٧,٣	-١١٠,٥
صافى الإحتياطى الدولى لدى البنك المركزى	-٩,٧	-١٨,٧	-٣,٢
صافى الأصول الأجنبية لدى البنوك ^{٢/}	-٢٢,٩	-٤٤,٣	-٨٢,٥
صافى الأصول المحلية	٢,٨	٧,٣	٢٩,٠
صافى المطلوبات من الحكومة وهيئة السلع التموينية	١,٩	٧,٢	٣٢,١
المطلوبات من قطاع الأعمال العام	٣,٣	١٨,٥	٦٢,٨
المطلوبات من قطاع الأعمال الخاص	٠,٣	١,٢	١٥,٣
إجمالى السيولة المحلية (M٢)	١,٧	٤,٨	١٩,٩
المعروض النقدى (M١)	٢,٩	٤,٥	٢١,٧
أشياء نقود	١,٣	٤,٩	١٩,١

المصدر: البنك المركزى المصرى.

١/ متوسط معدل النمو السنوى لفترة ١٢ شهر متتالية.

٢/ يتضمن صافى أصول البنوك التجارية، والمتخصصة، وبنوك الإستثمار والأعمال.



المصدر: البنك المركزى المصرى.

١/ هذا المفهوم يقوم بتحديد أثر سعر الصرف على المكون الاجنبى فى السيولة المحلية وذلك بتطبيق سعر الصرف السارى فى الفترة المقابلة على الإجماليات النقدية خلال الفترة محل الدراسة.

٢/ قامت وزارة التخطيط بمراجعة السلسلة الزمنية للناتج المحلى الإجمالى ابتداءً من عام ٢٠١٢/٢٠١١ وحتى عام ٢٠١٤/٢٠١٣ وفقاً للتعداد الاقتصادى للعام المالى ٢٠١٣/٢٠١٢ والذي ساعدت نتائجها في تحقيق قدر أكبر من شمولية المنشآت بالإضافة إلى تحسين تقديرات حجم القطاع غير الرسمى. وقد تم مراجعة تقديرات الناتج المحلى الإجمالى ليبلغ ٢٤٢٩,٨ مليار جنيه في عام ٢٠١٥/٢٠١٤. وجدير بالذكر أنه قد تم حساب المؤشرات الربع سنوية بإستخدام بيانات الناتج المحلى الإجمالى للعام بأكمله.

٣/ معدل النمو الحقيقى للناتج المحلى الإجمالى بسعر السوق .

٤/ تعكس معدل النمو الحقيقى للناتج المحلى خلال العام المالى ٢٠١٥/٢٠١٤.

جدول (٢٥) : المسح المصرفى لأهم إجماليات السيولة المحلية
الأصول والالتزامات المقابلة لها لدى الجهاز المصرفى
(سبتمبر ٢٠١٥)

(مليون جنيه)					سبتمبر-١٠	سبتمبر-١١	سبتمبر-١٢	سبتمبر-١٣	سبتمبر-١٤	يونيو-١٥	يوليو-١٥	اغسطس-١٥	سبتمبر-١٥*
صافى الأصول الأجنبية ^{١/}					٣١٢,١٤٤	٢٢٥,٢٥٩	١٤٩,٩٨٢	١٢٤,٥٠٣	١١٧,٨١١	٥١,٤٨٧	٤٦,٧١٧	٢٩,٩٨٠	١٠,٥٠٢
					(١٩,٢)	(٢٧,٨)	(٣٣,٤)	(١٧,٠)	(٥,٤)	(٥٦,٨)	(٦٠,٤)	(٧٥,٠)	(٩١,١)
البنك المركزى (صافى)					١٩١,٦٤٨	١٣٢,٠٣٠	٧٠,٢٣٦	٤٢,٩٥٨	٣٩,٢٢٩	٢٥,٢٧٨	١٤,٠٣٩	١٠,٥٢٣	(٤,٤٩٣)
أصول أجنبية					٢٠٠,٠٥٤	١٤١,٢٩٣	٨٩,٣٥١	١٢٦,٠٦٥	١١٧,٦١٣	١٤٨,٠٩٨	١٣٩,٨٢٠	١٣٦,٣٠٧	١٢٢,٧٩٣
خصوم أجنبية					٨,٤٠٦	٩,٢٦٣	١٩,١١٥	٨٣,١٠٧	٧٨,٣٨٤	١٢٢,٨٢٠	١٢٥,٧٨١	١٢٥,٧٨٤	١٢٧,٢٨٦
البنوك (صافى)					١٢٠,٤٩٦	٩٣,٢٢٩	٧٩,٧٤٦	٨١,٥٤٥	٧٨,٥٨٢	٢٦,٢٠٩	٣٢,٦٧٨	١٩,٤٥٧	١٤,٩٩٥
أصول أجنبية					١٥٩,٥٩٩	١٢٤,٦٢٨	١١١,٠٥١	١١٤,٧١٥	١١٥,٤١٥	٨٦,٢١٤	٩٧,١٤٠	٨٢,٣٢٠	٨١,٧٦٤
خصوم أجنبية					٣٩,١٠٣	٣١,٣٩٩	٣١,٣٠٥	٣٣,١٧٠	٣٦,٨٣٣	٦٠,٠٠٥	٦٤,٤٦٢	٦٢,٨٦٣	٦٦,٧٦٩
صافى الأصول المحلية ومنها :					٦٣٦,٠٢٨	٧٩٩,١٧١	٩٧٤,٣٥٠	١,٢١٠,٤٦٤	١,٤٢٥,٩٤٥	١,٧١٤,٠٠٥	١,٧٥٢,٧٧٣	١,٧٨٩,١٣٨	١,٨٣٩,٨٠٣
					(٨,٥)	(٢٥,٧)	(٢١,٩)	(٢٤,٢)	(١٧,٨)	(٢٢,٧)	(٢٢,٨)	(٢٤,٤)	(٢٩,٠)
صافى المطلوبات من الحكومة وهينة السلع التموينية ^{٢/}					٣٤١,٣١٩	٤٨٢,٣١٢	٦٣٤,٠١١	٨٥٤,٦٤٥	١,٠٤٨,٥٨٠	١,٢٩١,٤٢٧	١,٣٢٨,٦١٤	١,٣٥٩,٧٩٦	١,٣٨٤,٩٩٢
بالعملة المحلية					٤٠٩,٠٣٣	٥٧٠,٤٧١	٦٨٥,٢٨٨	٩٠٧,٢٨٥	١,٠٣٦,٠٣٤	١,٢٥١,٠٩٦	١,٢٨٥,٠٨٤	١,٣٠٨,٨٧٠	١,٣٢٥,٩٧١
بالعملة الأجنبية					-٦٧,٧١٤	-٨٨,١٥٩	-٥١,٢٧٧	-٥٢,٦٤٠	١٢,٥٤٦	٤٠,٣٣١	٤٣,٥٣٠	٥٠,٩٢٦	٥٩,٠٢١
المطلوبات من قطاع الأعمال العام					٣٠,٧٢٧	٣٤,٨٥٦	٤١,٨٩٥	٤٣,٣٥٤	٤٦,٠٢٨	٦٣,٢١٨	٦٤,١٧٨	٧٢,٥٤٢	٧٤,٩٢٦
بالعملة المحلية					٢٢,٠٩٩	٢٦,٧٤٤	٣٣,٣٦٨	٣٤,٧٠٤	٣٦,١٤٢	٤٣,٩٨٩	٤٤,١٩٧	٥٠,٥٩١	٥٣,٠١٢
بالعملة الأجنبية					٨,٦٢٨	٨,١١٢	٨,٥٢٧	٨,٦٥٠	٩,٨٨٦	١٩,٢٢٩	١٩,٩٨١	٢١,٩٥١	٢١,٩١٤
المطلوبات من قطاع الأعمال الخاص ^{٢/}					٤٢٠,٣٠١	٤٢٥,٩٤٧	٤٥٦,٤٣٠	٤٩٦,٣٧٠	٥٤٧,٢٧٦	٦٢٣,٥٦٦	٦٢٦,٨٢٠	٦٢٩,١٥٧	٦٣٠,٨٢٥
بالعملة المحلية					٣٠٨,٥٢٨	٣١٩,٨٠١	٣٥١,٨٥٠	٣٧٧,٩٦٤	٤١٥,٦٩٠	٤٦١,٥٦١	٤٦٠,٠٠٧	٤٦٢,٢٦٧	٤٦٣,٢٣٠
بالعملة الأجنبية					١١١,٧٧٣	١٠٦,١٤٦	١٠٤,٥٨٠	١١٨,٤٠٦	١٣١,٥٨٦	١٦٢,٠٠٥	١٦٦,٨١٣	١٦٦,٨٩٠	١٦٧,٥٩٥
صافى البنود الأخرى (الموازنة) ^{١/ ٢/}					-١٥٦,٣١٩	-١٤٣,٩٤٤	-١٥٧,٩٨٦	-١٨٣,٩٠٥	-٢١٥,٩٣٩	-٢٦٤,٢٠٦	-٢٦٦,٨٣٩	-٢٧٢,٣٥٧	-٢٥٠,٩٤٠
إجمالى السيولة (M٢)					٩٤٨,١٧٢	١,٠٢٤,٤٣٠	١,١٢٤,٣٣٢	١,٣٣٤,٩٦٧	١,٥٤٣,٧٥٦	١,٧٦٥,٤٩٢	١,٧٩٩,٤٩٠	١,٨١٩,١١٨	١,٨٥٠,٣٠٥
					(١١,٨)	(٨,٠)	(٩,٨)	(١٨,٧)	(١٥,٦)	(١٦,٤)	(١٦,٥)	(١٦,٨)	(١٩,٩)
المعروض النقدى (M٣) ^{١/٣}					٢٢٠,٤٧٢	٢٥٣,٨٠٢	٢٨٢,٨٥٤	٣٦٥,٧٤٥	٤٢٨,٢٠٠	٤٩٩,٠٦٥	٥٠٢,٥٣٧	٥٠٦,٨٣٤	٥٢١,٢٨٥
					(١٤,٤)	(١٥,١)	(١١,٤)	(٢٩,٣)	(١٧,١)	(٢١,٦)	(١٧,٥)	(١٩,٠)	(٢١,٧)
النقد المتداول خارج الجهاز المصرفى					١٤٣,٧٩٩	١٧٤,١٣٣	١٩٨,٠٩٧	٢٥٧,٢٠٦	٢٨١,١٨٦	٢٩٢,٦٩٩	٣٠٦,٨٧٠	٣٠١,٠٩٠	٣١١,٣١٧
الودائع الجارية بالعملة المحلية					٧٦,٦٧٣	٧٩,٦٦٩	٨٤,٧٥٧	١٠٨,٥٣٩	١٤٧,٠١٤	٢٠٦,٣٦٦	١٩٥,٦٦٧	٢٠٥,٧٤٤	٢٠٩,٩٦٨
أشبهه نقود					٧٢٧,٧٠٠	٧٧٠,٦٢٨	٨٤١,٤٧٨	٩٦٩,٢٢٢	١,١١٥,٥٥٦	١,٢٦٦,٤٢٧	١,٢٩٦,٩٥٣	١,٣١٢,٢٨٤	١,٣٢٩,٠٢٠
					(١١,١)	(٥,٩)	(٩,٢)	(١٥,٢)	(١٥,١)	(١٤,٥)	(١٦,١)	(١٦,٠)	(١٩,١)
الودائع غير الجارية بالعملة المحلية					٥٦٩,٥٤٢	٥٩٣,٥٤٢	٦٥٣,٣٠٨	٧٥٤,٦١٠	٨٧٧,٨٥١	١,٠٠٣,٤٣٢	١,٠٢٣,٨٠٥	١,٠٣٩,١٣٦	١,٠٥٤,٥٢٠
الودائع الجارية بالعملات الأجنبية					٣٤,٠١٣	٤١,٢٥٣	٤٥,٣٥٨	٥٣,٥٩٤	٦٥,٥٩٩	٦٨,٦٣١	٧٢,٠٦٥	٧١,٩٠٤	٧١,٠٨٠
الودائع غير الجارية بالعملات الأجنبية					١٢٤,١٤٥	١٣٥,٨٣٣	١٤٢,٨١٢	١٦١,٠١٨	١٧٢,١٠٦	١٩٤,٣٦٤	٢٠١,٠٨٣	٢٠١,٢٤٤	٢٠٣,٤٢٠

المصدر: البنك المركزى المصرى.

() معدل النمو عن الفترة المقابلة فى العام السابق.

* مبنئى.

١/ يشمل المطلوبات من قطاع الأعمال الخاص والقطاع العائلى.

٢/ تشمل حسابات رأس المال، صافى الأصول والخصوم غير المبوية، صافى المديونية والدائنية بين البنوك.

٣/ بخلاف الشيكات والحوالات تحت التحصيل.

جدول (٢٥) : المسح المصرفى لأهم إجماليات السيولة المحلية (تابع)

(ملاحظات)
(سبتمبر ٢٠١٥)

سبتمبر-١٥	سبتمبر-١١	سبتمبر-١٢	سبتمبر-١٣	سبتمبر-١٤	يونيو-١٥	يوليو-١٥	اغسطس-١٥	سبتمبر-١٥*
٥٤,٨٥٤	٣٧,٧٧٣	٢٤,٦٧٠	١٨,٠٣٠	١٦,٤٨٩	٦,٧٧٠	٥,٩٨٩	٣,٨٤٠	١,٣٤٥
٣٣,٦٧٩	٢٢,١٣٩	١١,٥٥٣	٦,٢٢١	٥,٤٩٠	٣,٣٢٤	١,٨٠٠	١,٣٤٨	(٥٧٥)
٥٦,٣٣٢	٣٩,٣٢٦	٢٧,٨١٥	٣٠,٠٦٦	٢٧,٤٥٩	٢٢,٩١٨	٢٢,١١٣	١٩,٩٥٠	١٧,٦٤٨
٣٥,٥٣٤	٢٤,٠٠٩	١٥,٠٤٣	١٨,٧٠٩	١٦,٨٧٢	٢٠,٠٩٦	١٨,٥٣٦	١٨,٠٩٦	١٦,٣٣٥
٢١,١٧٥	١٥,٦٣٣	١٣,١١٧	١١,٨٠٩	١٠,٩٩٨	٣,٤٤٦	٤,١٨٩	٢,٤٩٢	١,٩٢١
٢٨,٠٤٧	٢٠,٨٩٨	١٨,٢٦٧	١٦,٦١٣	١٦,١٥٣	١١,٣٣٦	١٢,٤٥٣	١٠,٥٤٤	١٠,٤٧٢
٦,٨٧٢	٥,٢٦٥	٥,١٤٩	٤,٨٠٤	٥,١٥٥	٧,٨٩٠	٨,٢٦٤	٨,٠٥٢	٨,٥٥٢
نسبة الى رصيد أول المدة ^{١/٥}								
٣,٢%	٢,٨%	٠,٧%	٠,١%	٠,٠٩%	٤,٥%	٠,٣%	١,٢%	٢,٣%
٠,١%	٤,٣%	٣,٤%	٢,٩%	١,٩%	٢٠,٩%	٢,٢%	٤,٣%	٧,١%
٠,٧%	٠,٥%	٠,٨%	١,٧%	١,٢%	٥,٨%	٠,٢%	٠,٤%	١,٣%
٢,٦%	١,٠%	٢,٠%	١,٣%	٠,٦%	١٠,٦%	١,٧%	٢,٦%	٣,٥%
٠,٢%	٠,٢%	٠,٢%	٠,٢%	٠,٢%	١٤,٩	١٥,٢	١٥,٠	١٤,٨
٤,٣٨	٤,٢٥	٤,٤٧	٣,٩٣	٤,١٢	٣,٦٣	٤,٣٥	٤,٥٥	٤,٣٦
١,٤٥	١,٨٠	١,٨٧	١,٥٧	١,٥٧	١,٣٨	١,٥٧	١,٥٦	١,٥٣
١١,٨	٨,٠	٩,٨	١٨,٧	١٥,٦	١٦,٤	١٦,٥	١٦,٨	١٩,٩
٠,٠٩	٠,٠١	٠,٠٧	٠,٠٩	٠,١٠	١٦,٧	١٧,٣	١٧,٧	١٥,٣
٥,٦٩	٥,٩٦	٦,٠٨	٦,٩١	٧,١٤	٧,٦١	٧,٨٠	٧,٨١	٧,٨١

المصدر : البنك المركزى المصرى.

* مبدئى.

٤/ صافى الأصول الأجنبية تساوي صافى الأصول الأجنبية لدى البنك المركزي بالإضافة الى البنوك (صافى).

٥/ تعكس الزيادة السنوية فى قيمة الاجماليات النقدية المختارة كنسبة من اجمالى السيولة (M٢) فى بداية العام المالى. و يهدف هذا المؤشر الى التعرف على مصادر نمو السيولة المحلية خلال العام المالى محل الدراسة.

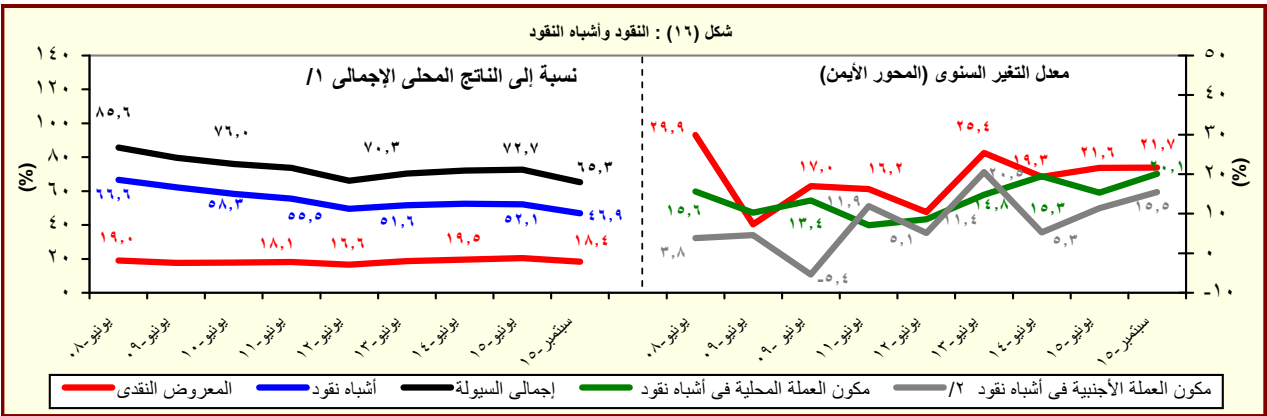
٦/ يمثل نسبة الودائع الجارية و غير الجارية بالعملات الأجنبية الى اجمالى السيولة المحلية. لا يتضمن كل من ودائع غير المقيمين (جزء من صافى الأصول الأجنبية) والودائع الحكومية.

٧/ اجمالى السيولة (M٢) / نفود الاحتياط.

٨/ قامت وزارة التخطيط بمراجعة السلسلة الزمنية للنتائج المحلى الإجمالى ابتداءً من عام ٢٠١٢/٢٠١١ وحتى عام ٢٠١٤/٢٠١٣ وفقاً للتعداد الاقتصادى للعام المالى ٢٠١٢/٢٠١٣ والذي ساعدت نتائجه فى تحقيق قدر أكبر من شمولية المنشآت بالإضافة الى تحسين تقديرات حجم القطاع غير الرسمى. وقد تم مراجعة تقديرات الناتج المحلى الإجمالى ليبلغ ٢٤٢٩,٨ مليار جنيه فى عام ٢٠١٥/٢٠١٤. وجدير بالذكر أنه قد تم حساب المؤشرات الربع سنوية باستخدام بيانات الناتج المحلى الإجمالى للعام بأكمله.

٩/ يشمل المطلوبات من قطاع الأعمال الخاص و القطاع العائلى .

١٠/ أسعار الصرف بدءاً من يناير ٢٠٠٣ تعكس أسعار الشراء فقط، علماً بأنه قبل هذا التاريخ كان سعر الصرف يعكس متوسط أسعار البيع والشراء.



المصدر : البنك المركزى المصرى.

١/ قامت وزارة التخطيط بمراجعة السلسلة الزمنية للنتائج المحلى الإجمالى ابتداءً من عام ٢٠١٢/٢٠١١ وحتى عام ٢٠١٤/٢٠١٣ وفقاً للتعداد الاقتصادى للعام المالى ٢٠١٣/٢٠١٢ والذي ساعدت نتائجه فى تحقيق قدر أكبر من شمولية المنشآت بالإضافة الى تحسين تقديرات حجم القطاع غير الرسمى. وقد تم مراجعة تقديرات الناتج المحلى الإجمالى ليبلغ ٢٤٢٩,٨ مليار جنيه فى عام ٢٠١٥/٢٠١٤. وجدير بالذكر أنه قد تم حساب المؤشرات الربع سنوية باستخدام بيانات الناتج المحلى الإجمالى للعام بأكمله.

٢/ تشمل الودائع الجارية وغير الجارية بالعملات الأجنبية.

جدول (٢٦) : نقود الإحتياط والأصول المقابلة^{١/}

(مليون جنيه)

	سبتمبر-١٠	سبتمبر-١١	سبتمبر-١٢	سبتمبر-١٣	سبتمبر-١٤	يونيو-١٥	يوليو-١٥	أغسطس-١٥	سبتمبر-١٥*
نقود الإحتياط	٢١٦,٦٥٥	٢٤١,٢٤٢	٢٥١,٧٢٣	٣٣٩,٢٩٥	٣٧٤,٦١٩	٤٨٥,٨٧٦	٤١٣,٦٢٣	٣٩٩,٩١٦	٤٢٤,٤٣١
	(١٣.١)	(١١.٣)	(٤.٣)	(٣٤.٨)	(١٠.٤)	(٣٣.٣)	(١١.٦)	(٧.٨)	(١٣.٣)
النقد المتداول خارج البنك المركزى	١٥٣,٠٧٩	١٨٤,٩٨١	٢٠٩,٩٥٢	٢٧١,٢٧١	٢٩٧,٨٧٧	٣١٣,٤٦٨	٣٢٦,٧٠٥	٣٢٠,٩١٧	٣٣٠,٣٠٧
	(١٢.٩)	(٢٠.٨)	(١٣.٥)	(٢٩.٢)	(٩.٨)	(٨.٦)	(٧.٥)	(٧.٨)	(١٠.٩)
ودائع البنوك بالعملة المحلية لدى البنك المركزى	٦٣,٥٧٦	٥٦,٢٦١	٤١,٧٧١	٦٨,٠٢٤	٧٦,٧٤٢	١٧٢,٤٠٨	٨٦,٩١٨	٧٨,٩٩٩	٩٤,١٢٤
	(١٣.٧)	-(١١.٥)	-(٢٥.٨)	(٦٢.٨)	(١٢.٨)	(١٢٧.٤)	(٣٠.٥)	(٧.٨)	(٢٢.٦)
الأصول المقابلة لها									
صافى الاصول الأجنبية	١٩١,٦٤٨	١٣٢,٠٣٠	٧٠,٢٣٦	٤٢,٩٥٨	٣٩,٢٢٩	٢٥,١٧١	١٤,٠١٣	١٠,٥٢٣	-٤,٤٩٣
	(١٠.٦)	-(٣١.١)	-(٤٦.٨)	-(٣٨.٨)	-(٨.٧)	-(٣٢.٦٩)	-(٦٢.٩٧)	-(٧٢.٨٢)	-(١١١.٤٥)
صافى الأصول المحلية	٢٥,٠٠٧	١٠٩,٢١٢	١٨١,٤٨٧	٢٩٦,٣٣٧	٣٣٥,٣٩٠	٤٦٠,٥٩٨	٣٩٩,٥٨٤	٣٨٩,٣٩٣	٤٢٨,٩٢٤
	(٣٧.٧)	(٣٣٦.٧)	(٦٦.٢)	(٦٣.٣)	(١٣.٢)	(٤٠.٨)	(٢٠.١)	(١٧.٢)	(٢٧.٩)
صافى المطلوبات من الحكومة ^{٢/}	١٠٩,٨٣٥	١٤٧,١٣٢	١٩٦,٦٢٢	٣٤٠,٧٧٣	٣٩٧,٩٣٤	٥٢٣,٨٩٣	٥٧٧,١٧٨	٥٩٤,٢٥٨	٥٩٦,٧٦٦
	(١٦.٥)	(٣٤.٠)	(٣٣.٦)	(٧٣.٣)	(١٦.٨)	(٢٥.٠)	(٢٩.٦)	(٣١.١)	(٥٠.٠)
المطلوبات	١٨٢,٥٢٨	٢٢٣,٦٠٨	٢٧٤,٨١٧	٤٣٢,٤٥٨	٤٩٧,٦٧٣	٦٢٠,٠٠٣	٦٦٥,٥٥١	٦٧٩,٧٧٦	٦٨٠,٥٧٠
	(١١.٠)	(٢٢.٥)	(٢٢.٩)	(٥٧.٤)	(١٥.١)	(٣٣.٧)	(٣٧.٣)	(٣٦.٩)	(٣٦.٨)
أوراق مالية	١٣٠,٥٩٧	١٢٩,٠٩٧	١٧٨,٨٣١	٢٤٠,٣٣١	٢١٠,٣٣٠	٢٤٠,٣٣٠	٢٤١,٨٣٠	٢٤١,٨٣٠	٢٤١,٨٣٠
تسهيلات إئتمانية	٥١,٩٣١	٩٤,٥١١	٩٥,٩٨٦	١٩٢,١٢٧	٢٨٧,٣٤٣	٣٧٩,٦٧٣	٤٢٣,٧٢١	٤٣٧,٩٤٦	٤٣٨,٧٤٠
الودائع ^{٣/}	٧٢,٦٩٣	٧٦,٤٧٦	٧٨,١٩٥	٩١,٦٨٥	٩٩,٧٣٩	٩٦,١١٠	٨٨,٣٧٣	٨٥,٥١٨	٨٣,٨٠٤
	(٣.٦)	(٥.٢)	(٢.٢)	(١٧.٣)	(٨.٨)	(١١٥.٩)	(١٢٤.٧)	(٩٨.٥)	-(١٦.٠)
صافى المطلوبات من البنوك	٥٦,٦٢٢	-٢,٨٥٣	-١,٦٥٥	-٦,٣٦١	-٧,٩٩١	-٢٦,٣٣٤	-٢٨,٥١٦	-٢٧,٣٧٠	٣,٥٢٠
صافى البنود الموازنة ^{٤/}	٥٤٣	-١٠٥	٤٢	-٢٨٤	-٢٦	-٣٦,٩٦١	-١٤٩,٠٧٨	-١٧٧,٤٩٥	-١٧١,٣٦٢
ملاحظات									
معدل دوران نقود الإحتياط ^{٥/٦}	٦.٣٣	٦.٨٧	٧.٣٢	٦.١٩	٦.٤٩	٥.٠٠	٦.٨٥	٧.٠٨	٦.٦٨

المصدر : البنك المركزى المصرى.

() معدل النمو عن الفترة المقابلة فى العام السابق.

* مبدئى.

١/ بيانات معدلة حيث قام البنك المركزى بتغيير الأسلوب المحاسبى لقياس حجم نقود الإحتياط بدءا من بيانات يونيو ٢٠٠٣، وذلك فى إطار مراجعة تبويب عمليات السوق المفتوحة التى يقوم بها البنك المركزى. وأدت هذه المراجعة إلى استبعاد حجم عمليات السوق المفتوحة من "ودائع البنوك بالعملة المحلية لدى البنك المركزى" وإدراجها ضمن بند "صافى البنود الموازنة".

٢/ تشمل صافى المطلوبات من الهيئات الاقتصادية و بنك الإستثمار القومى.

٣/ تم تحويل حسابات الودائع الحكومية (شاملة الهيئات العامة الاقتصادية والخدمية) من البنوك الى حساب الخزانة الموحد بالبنك المركزي بدءا من ديسمبر ٢٠٠٦، تطبيقا للقانون رقم ١٣٩ لسنة ٢٠٠٦.

٤/ يتضمن صافى الأصول و الخصوم غير المحددة و عمليات السوق المفتوحة.

٥/ الناتج المحلى الإجمالى / نقود الإحتياط.

٦/ قامت وزارة التخطيط بمراجعة السلسلة الزمنية للناتج المحلى الإجمالى ابتداءً من عام ٢٠١١/٢٠١٢ وحتى عام ٢٠١٣/٢٠١٤ وفقاً للتعداد الإقتصادى، ليبلغ ١٦٥٧ مليار جنيه و ١٨٤٤ مليار جنيه و ٢١٠٢ مليار جنيه على التوالى. وجرى إعداد البيانات الربع سنوية للفترة المذكورة أعلاه وسوف يتم نشرها فور انتهاء وزارة التخطيط من إعدادها. وقد تم مراجعة تقديرات الناتج المحلى الإجمالى، ليبلغ ٢٤٢٩.٨ مليار جنيه في عام ٢٠١٥/٢٠١٤.

جدول (٢٧): الودائع لدى البنوك^١

(مليون جنيه)

سبتمبر-١٠	سبتمبر-١١	سبتمبر-١٢	سبتمبر-١٣	سبتمبر-١٤	يونيو-١٥	يوليو-١٥	أغسطس-١٥	سبتمبر-١٥*
٩٢٣,٦٨٧	٩٧٨,١٢٥	١,٠٥٠,٥٠٧	١,٢٣٠,١٩٦	١,٤٦٥,٦٣٠	١,٧٤٠,١٥٨	١,٧٧٩,٥٤٣	١,٨٠٩,٠٨٦	١,٨٤٣,٣٦٨
(١١.٠)	(٥.٩)	(٧.٤)	(١٧.١)	(١٩.١)	(٢١.٤)	(٢٢.٢)	(٢٢.٣)	(٢٥.٨)
٧١٦,٩٤٢	٧٤٦,٣٢٤	٨٠٥,٢٣٥	٩٤٠,٣٨٠	١,١٣٠,٩٨٩	١,٣٧٥,٣٦٩	١,٣٩٩,٩٠٢	١,٤٣٧,١٠٧	١,٤٧٧,١٨٩
٢٠٦,٧٤٥	٢٣١,٨٠١	٢٤٥,٢٧٢	٢٨٩,٨١٦	٣٣٤,٦٤١	٣٦٤,٧٨٩	٣٧٩,٦٤١	٣٧١,٩٧٩	٣٦٦,١٧٩
٨١٠,٤٢٢ ^٢	٨٥٧,٤٢٩	٩٣٣,٦٦١	١,٠٨٦,٥١٧	١,٢٧٢,٦١٤	١,٤٨٨,٠٠٦	١,٥٠٨,١١٧	١,٥٣٣,٤٣٠	١,٥٥٤,٣٦٠
(١١.٨)	(٥.٨)	(٨.٩)	(١٦.٤)	(١٧.١)	(١٨.٦)	(١٨.٨)	(١٩.٢)	(٢٢.١)
٦٤٩,٣٥٩	٦٧٦,٧٢٦	٧٤١,٥٠٣	٨٦٨,١٤٣	١,٠٣٠,٩٧٤	١,٢١٩,٩٨٥	١,٢٢٩,٨٢٩	١,٢٥٥,٠٨٩	١,٢٧٤,٧٩٦
١٦١,٠٦٣	١٨٠,٧٠٣	١٩٢,١٥٨	٢١٨,٣٧٤	٢٤١,٦٤٠	٢٦٨,٠٢١	٢٧٨,٢٨٨	٢٧٨,٣٤١	٢٧٩,٥٦٤
١١٣,٢٦٥	١٢٠,٦٩٦	١١٦,٨٤٦	١٤٣,٦٧٩	١٩٣,٠١٦	٢٥٢,١٥٢	٢٧١,٤٢٦	٢٧٥,٦٥٦	٢٨٩,٠٠٨
(٥.٧)	(٦.٦)	-(٣.٢)	(٢٣.٠)	(٣٤.٣)	(٤١.٠)	(٤٤.٦)	(٤٣.٤)	(٤٩.٧)
٦٧,٥٨٣	٦٩,٥٩٨	٦٣,٧٣٢	٧٢,٢٣٧	١٠٠,٠١٥	١٥٥,٣٨٤	١٧٠,٠٧٣	١٨٢,٠١٨	٢٠٢,٣٩٣
٤٥,٦٨٢	٥١,٠٩٨	٥٣,١١٤	٧١,٤٤٢	٩٣,٠٠١	٩٦,٧٦٨	١٠١,٣٥٣	٩٣,٦٣٨	٨٦,٦١٥
ملاحظات (نسبة مئوية)								
٢٢.٤	٢٣.٧	٢٣.٣	٢٣.٦	٢٢.٨	٢١.٠	٢١.٣	٢٠.٦	١٩.٩
١٩.٩	٢١.١	٢٠.٦	٢٠.١	١٩.٠	١٨.٠	١٨.٥	١٨.٢	١٨.٠
٤٠.٣	٤٢.٣	٤٥.٥	٤٩.٧	٤٨.٢	٣٨.٤	٣٧.٣	٣٤.٠	٣٠.٠

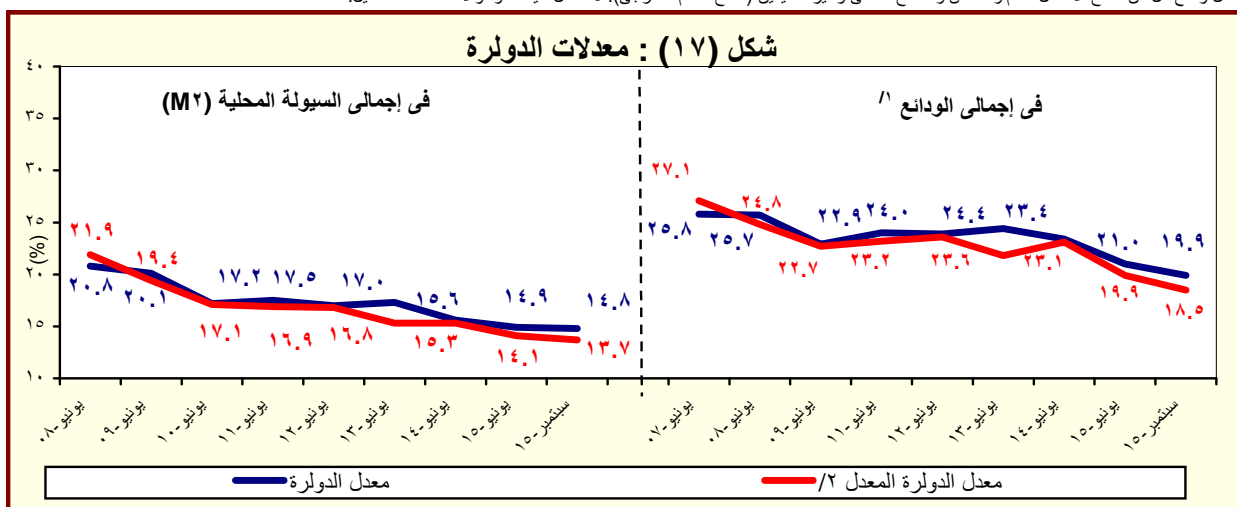
المصدر : البنك المركزى المصرى.

() معدل النمو عن الفترة المقابلة فى العام السابق.

* مبدئى.

١/ لا تشمل الودائع لدى البنك المركزى .

٢/ تشمل ودائع كل من قطاع الأعمال العام والخاص والقطاع العائلى وغير المقيمين (قطاع العالم الخارجى). لا تشمل شيكات وحالات تحت التحصيل.



المصدر : البنك المركزى المصرى.

١/ بخلاف الودائع لدى البنك المركزى المصرى.

٢/ يشير الى معدل الدولار بعد تحييد أثر تغير سعر الصرف على المكون الأجنبى فى جملة الودائع. وعلى سبيل المثال فإن معدل الدولار فى إجمالي الودائع فى يونيو ٢٠٠٨ كان ينبغي أن يبلغ ٢٧.١% بدلاً من ٢٥.٨% فى حالة عدم حدوث تغيير فى سعر الصرف خلال العام السابق.

جدول (٢٨) : التسهيلات الائتمانية من البنوك ^{١/}

(مليون جنيه)

سبتمبر-١٠	سبتمبر-١١	سبتمبر-١٢	سبتمبر-١٣	سبتمبر-١٤	يونيو-١٥	يوليو-١٥	اغسطس-١٥	سبتمبر-١٥*
٤٦٧,٣٩٧	٤٧٨,٩٥٦	٥٠٨,٤٢٤	٥٤٩,٤٦٨	٦٠١,٢٤٢	٧١٧,٩٩٩	٧٢٦,٢٧٤	٧٣٦,٩١٤	٧٧١,٦٢٩
(٨,٧)	(٢,٥)	(٦,٢)	(٨,١)	(٩,٤)	(٢٢,١)	(٢٣,٥)	(٢٥,٣)	(٢٨,٣)
٣٧,١٠١	٣٨,٠٢٦	٣٥,٠١٢	٣٨,١٩٦	٤١,٥١٠	٦٦,٤٢١	٧٠,٣٠١	٦٩,٧٤٠	١٠٠,٣٥٨
(١٤,٤)	(٢,٥)	-(٧,٩)	(٩,١)	(٨,٧)	(٦٢,٨)	(٧٢,٤)	(٧٠,٠)	(١٤١,٨)
١٨,٩٥٤	١٧,٦٥٦	١٣,٤٥٩	١٠,٨١٤	١١,٨٧١	١٠,٨٥٥	١٠,٦٩٧	١٠,٦٣٧	٤٠,٨٥٠
١٨,١٤٧	٢٠,٣٧٠	٢١,٥٥٣	٢٧,٣٨٢	٢٩,٦٣٩	٥٥,٥٦٦	٥٩,٦٠٤	٥٩,١٠٣	٥٩,٥٠٨
٤٣٠,٢٩٦	٤٤٠,٩٣٠	٤٧٣,٤١٢	٥١١,٢٧٢	٥٥٩,٧٣٢	٦٥١,٥٧٨	٦٥٥,٩٧٣	٦٦٧,١٧٤	٦٧١,٢٧١
(٨,٣)	(٢,٥)	(٧,٤)	(٨,٠)	(٩,٥)	(١٩,١)	(١٩,٩)	(٢٢,٠)	(١٩,٩)
٢٩٦,٥٣٤	٣١٥,٣٩٠	٣٥١,٧٩٩	٣٧٨,٥٩٢	٤١٥,٤٤٥	٤٦٨,٥٠٢	٤٦٧,٤٩٤	٤٧٦,٣٩٢	٤٧٩,٩٦٨
١٣٣,٧٦٢	١٢٥,٥٤٠	١٢١,٦١٣	١٣٢,٦٨٠	١٤٤,٢٨٧	١٨٣,٠٧٦	١٨٨,٤٧٩	١٩٠,٧٨٢	١٩١,٣٠٣
ملاحظات (نسبة مئوية):								
التسهيلات الائتمانية الممنوحة الى القطاع الخاص الى جملة التسهيلات ^{٣/}	٨٥,٥	٨٤,٨	٨٤,٩	٨٥,٢	٨٥,٥	٨١,٥	٨٠,٧	٧٧,٣
القروض الى الودائع للقطاع غير الحكومي ^{٤/}	٥٣,١	٥١,٤	٥٠,٧	٤٧,١	٤٤,٠	٤٣,٥	٤٣,٥	٤٣,٢
القروض الى الودائع للقطاع الحكومي	٣٢,٨	٣١,٥	٣٠,٠	٢٦,٦	٢١,٥	٢٥,٩	٢٥,٣	٣٤,٧
التسهيلات الائتمانية بالعملة الأجنبية الى جملة التسهيلات	٣٢,٥	٣٠,٥	٢٨,٢	٢٩,١	٢٨,٩	٣٤,٢	٣٣,٩	٣٢,٥
التسهيلات الائتمانية بالعملة الأجنبية للقطاع الحكومي الى جملة التسهيلات	٤٨,٩	٥٣,٦	٦١,٦	٧١,٧	٧١,٤	٨٤,٨	٨٤,٧	٥٩,٣
التسهيلات الائتمانية بالعملة الأجنبية للقطاع غير الحكومي الى جملة التسهيلات الممنوحة للقطاع غير الحكومي	٣١,١	٢٨,٥	٢٥,٧	٢٦,٠	٢٥,٨	٢٨,٧	٢٨,٦	٢٨,٥

المصدر: البنك المركزي المصري.

* مبدئي.

() معدل النمو عن الفترة المقابلة في العام السابق.

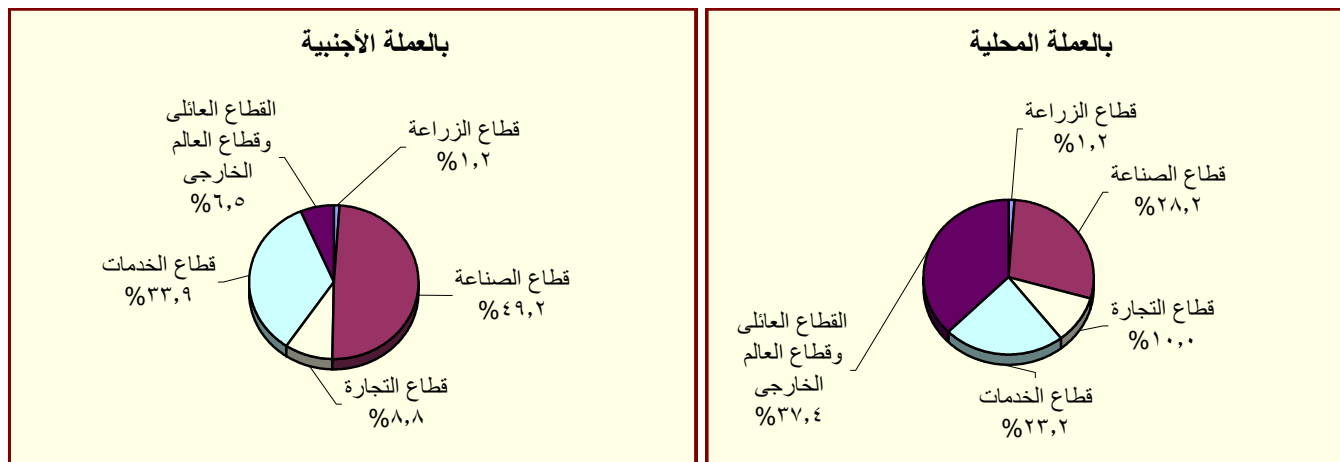
١/ لا يتضمن التسهيلات الائتمانية المقدمة من قبل البنك المركزي المصري.

٢/ يشمل الجهاز الإداري والهيئات الخدمية و المحليات والهيئات الاقتصادية.

٣/ يشمل كل من قطاع الأعمال الخاص والقطاع العائلي و قطاع العالم الخارجي (غير المقيمين) .

٤/ يشمل قطاع الأعمال العام، قطاع الأعمال الخاص و القطاع العائلي و قطاع العالم الخارجي (غير المقيمين).

شكل (١٨) : توزيع التسهيلات الائتمانية الممنوحة للجهات غير الحكومية بحسب القطاعات (سبتمبر ٢٠١٥)



المصدر : البنك المركزي المصري.

جدول (٢٩) : هيكل أسعار الفائدة المحلية

متوسط سعر الفائدة على القروض (سنة فأقل) ^{١/٢}	متوسط سعر الفائدة على الودائع ٣ أشهر ^{١/٢}	متوسط سعر الفائدة على الخزانة ٩١ يوم	سعر العائد على أدون شهادات الإستثمار ^{١/٣}	سعر العائد على ودائع صندوق توفير البريد ^{١/١}	سعر خصم البنك المركزى ^{١/}	متوسط سنوى
٩,٠٠	١٢,٧١	٦,٥٣	٨,٨٢	٩,٥٠	٩,٥٠	٢٠٠٦/٢٠٠٥
٩,٠٠	١٢,٦٤	٦,٠١	٨,٦٥	١٠,٠٠	٩,٥٠	٢٠٠٧/٢٠٠٦
١٠,٠٠	١٢,٢٢	٦,٠٩	٦,٩٧	١٠,٠٠	٩,٥٠	٢٠٠٨/٢٠٠٧
٩,٠٠	١٢,٣٩	٧,٠٣	١١,٣٢	١٠,٠٠	٩,٢٧	٢٠٠٩/٢٠٠٨
٨,٥٠	١١,٣٥	٥,٩٧	٩,٨٦	٩,٥٨	٩,٠٠	٢٠١٠/٢٠٠٩
٨,٥٠	١٠,٨٤	٦,٥٢	١٠,٢٠	٩,٥٠	٩,٠٠	٢٠١١/٢٠١٠
٩,٥٠	١١,٦٣	٧,٢٦	١٣,٣٨	١٠,٩٢	٩,٠٠	٢٠١٢/٢٠١١
١٠,٢٥	١٢,٢٠	٧,٧٧	١٣,٣٥	١١,٩٢	٩,٠٠	٢٠١٣/٢٠١٢
٨,٧٥	١١,٩٢	٧,١٩	١٠,٨٨	١٠,٤٨	٨,٦٣	٢٠١٤/٢٠١٣
٩,٢٥	١١,٧١	٦,٩٩	١١,٤٤	٩,٨٣	٨,٤٦	٢٠١٥/٢٠١٤
متوسط شهري						
٩,٧٥	١١,٧٠	٧,٠٠	١١,٥٧	٩,٧٥	٨,٥٠	اكتوبر-١٤
٩,٧٥	١١,٨٠	٧,٠٠	١١,٦٢	٩,٧٥	٨,٥٠	نوفمبر-١٤
٩,٧٥	١١,٨٠	٧,٢٠	١١,٥١	٩,٧٥	٨,٥٠	ديسمبر-١٤
٩,٢٥	١١,٧٠	٧,٢٠	١١,٤٤	٩,٧٥	٨,٥٠	يناير-١٥
٩,٢٥	١١,٦٠	٧,٢٠	١١,٠٤	٩,٧٥	٨,٥٠	فبراير-١٥
٩,٢٥	١١,٦٠	٧,١٠	١١,٢٠	٩,٧٥	٨,٥٠	مارس-١٥
٩,٢٥	١١,٥٠	٧,٠٠	١١,١٦	٩,٧٥	٨,٥٠	ابريل-١٥
٩,٢٥	١١,٦٠	٦,٨٠	١١,٤١	١٠,٢٥	٨,٥٠	مايو-١٥
٩,٢٥	١١,٦٠	٦,٨٠	١١,٧٣	١٠,٢٥	٨,٠٠	يونيو-١٥
٩,٢٥	١١,٧٠	٦,٧٠	١١,٤٤	١٠,٢٥	٨,٠٠	يوليو-١٥
٩,٢٥	١١,٧٠	٦,٨٠	١١,٢١	١٠,٢٥	٨,٠٠	اغسطس-١٥
٩,٢٥	١١,٦٠	٦,٨٠	١١,٢٨	١٠,٢٥	٨,٠٠	سبتمبر-١٥
٩,٢٥	--	--	١١,١٧	١٠,٢٥	٨,٠٠	اكتوبر-١٥

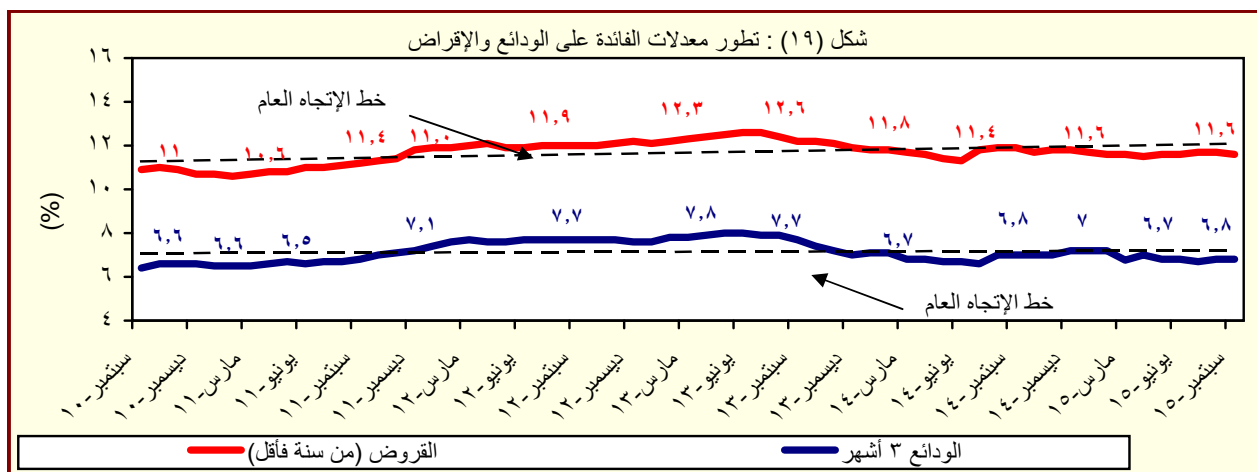
المصدر : البنك المركزى المصرى.

-- بيان غير متاح.

١/ أسعار نهاية الفترة.

٢/ بدءاً من سبتمبر ٢٠٠٥، تعكس البيانات المتوسط المرجح لسعر الفائدة الشهري لمجموعة من البنوك تمثل نحو ٨٠ % من تعاملات الجهاز المصرفى. وقبل هذا التاريخ، تعكس البيانات متوسط بسيط لأسعار الفائدة الأسبوعية لأغلبية البنوك.

٣/ فائدة بسيطة.



المصدر : البنك المركزى المصرى.

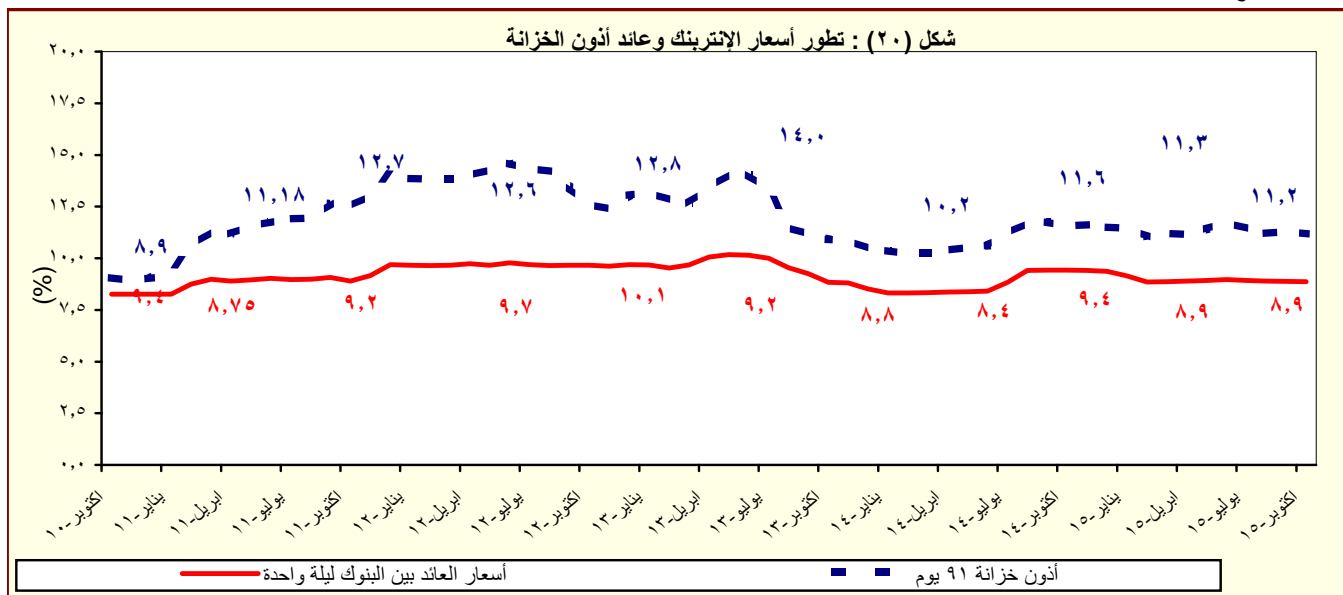
جدول (٣٠) : متوسط أسعار عائد المعاملات بين البنوك (الإنترنت)^١

متوسط سنوى	ليلة واحدة	أسبوع	شهر	أكثر من شهر
٢٠٠٥	٩,٥	١٠,١	١٠,٤	١٠,٧
٢٠٠٦	٨,٦	٨,٨	٨,٨	٨,٨
٢٠٠٧	٨,٨	٨,٩	٩,٠	٩,١
٢٠٠٨	١٠,٣	١٠,٣	١٠,٢	١٠,٣
٢٠٠٩	٩,٥	٩,٥	٩,١	٩,٦
٢٠١٠	٨,٣	٨,٣	٨,٣	٨,٤
٢٠١١	٩,٠	٩,١	٩,٤	٩,٥
٢٠١٢	٩,٤	٩,٨	١٠,١	١٠,٢
٢٠١٣	٩,٥	٩,٨	١٠,٢	١٠,٥
٢٠١٤	٨,٨	٩,١	--	--
متوسط شهرى				
اكتوبر-١٤	٩,٤٢	٩,٦٤	--	--
نوفمبر-١٤	٩,٤١	٩,٦٣	--	--
ديسمبر-١٤	٩,٣٦	٩,٦٤	--	--
يناير-١٥	٩,١٥	٩,٥١	--	--
فبراير-١٥	٨,٨٥	٩,١٨	٩,٥٣	٨,٨٥
مارس-١٥	٨,٨٧	٩,١٦	--	٨,٨٥
ابريل-١٥	٨,٨٩	٩,٠٨	--	--
مايو-١٥	٨,٩٣	٩,١٩	--	--
يونيو-١٥	٨,٩٧	٩,٢٣	--	--
يوليو-١٥	٨,٩٢	٩,٢٥	--	--
اغسطس-١٥	٨,٨٩	٩,٢٣	--	--
سبتمبر-١٥	٨,٨٨	٩,١٢	--	--
اكتوبر-١٥	٨,٨٧	٨,٩٥	--	--

المصدر : البنك المركزى المصرى.

-- بيان غير متاح

١/ تم استخدام بيانات متوسط أسعار العائد بين البنوك (الإنترنت) بدلاً من متوسط تكلفة الإقتراض بين البنوك (كاييور) بدءاً من مارس ٢٠٠٣. وتعد أسعار العائد بين البنوك مقياساً أفضل لتطورات السوق لتغطيتها الأوسع لمعاملات البنوك التجارية، والمتخصصة، وبنوك الإستثمار.



المصدر : البنك المركزى المصرى.