

# القسم السادس

## المؤشرات النقدية

جدول (٢٤)	تطور المؤشرات النقدية الرئيسية	٤٥
جدول (٢٥)	المسح المصرفي لأهم إجماليات السيولة المحلية (الأصول و الإلتزامات المقابلة)	٤٦-٤٧
--		
جدول (٢٦)	نقود الإحتياط و الأصول المقابلة	٤٨
جدول (٢٧)	الودائع لدى البنوك	٤٩
جدول (٢٨)	التسهيلات الائتمانية من البنوك	٥٠
جدول (٢٩)	هيكل أسعار الفائدة المحلية	٥١

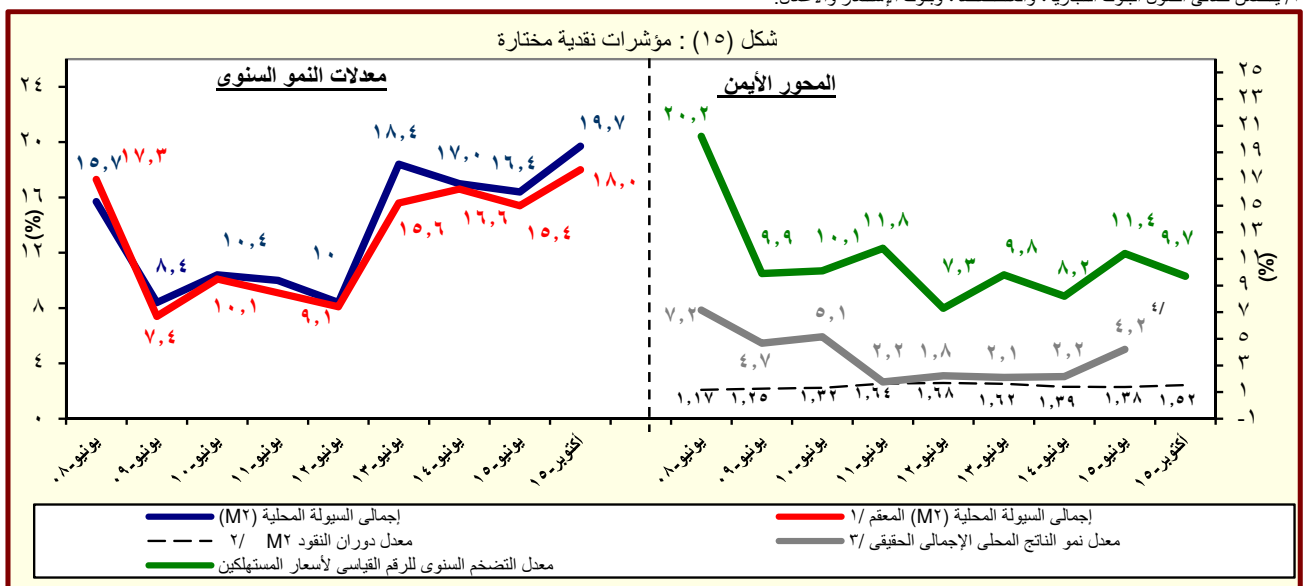
جدول (٢٤) : تطور المؤشرات النقدية الرئيسية  
(أكتوبر ٢٠١٥)

معدل نمو شهري %	معدل نمو ربع سنوى %	معدل تغير سنوى %	متوسط النمو السنوى لمدة عام /١
صافى الأصول الأجنبية ( بالجنيه المصرى )	-٢٩,٠	-٨٤,٠	-٩٣,٣
صافى الأصول الأجنبية لدى البنك المركزى	-١٠,٨	-١٢٨,٦	-١٠٩,٣
صافى الإحتياطى الدولى لدى البنك المركزى	١,٩	-١٠,١	٧,٥
صافى الأصول الأجنبية لدى البنوك <sup>٢/</sup>	-٢٣,٥	-٦٤,٩	-٨٣,٣
صافى الأصول الأجنبية ( بالدولار الأمريكى )	-٢٩,٩	-٨٤,٣	-٩٤,٠
صافى الأصول الأجنبية لدى البنك المركزى	-١٢,٠	-١٢٨,١	-١٠٨,٤
صافى الإحتياطى الدولى لدى البنك المركزى	٠,٥	-١١,٤	-٢,٩
صافى الأصول الأجنبية لدى البنوك <sup>٢/</sup>	-٢٤,٦	-٦٥,٤	-٨٤,٩
صافى الأصول المحلية	١,١	٦,٢	٢٨,٤
صافى المطلوبات من الحكومة وهيئة السلع التموينية	١,٣	٥,٦	٣٢,٦
المطلوبات من قطاع الأعمال العام	١,٥	١٨,٥	٣٦,٤
المطلوبات من قطاع الأعمال الخاص	١,٢	١,٨	١٦,١
إجمالى السيولة المحلية (M٢)	١,٠	٣,٨	١٩,٧
المعروض النقدى (M١)	-٠,٤	٣,٣	٢٠,٤
أشباه نقود	١,٥	٤,٠	١٩,٥

المصدر: البنك المركزى المصرى.

١/ متوسط معدل النمو السنوى لفترة ١٢ شهر متتالية.

٢/ يتضمن صافى أصول البنوك التجارية، والمتخصصة، وبنوك الإستثمار والأعمال.



المصدر: البنك المركزى المصرى.

١/ هذا المفهوم يقوم بتحديد أثر سعر الصرف على المكون الاجنبى فى السيولة المحلية وذلك بتطبيق سعر الصرف السارى فى الفترة المقابلة على الإجماليات النقدية خلال الفترة محل الدراسة.

٢/ قامت وزارة التخطيط بمراجعة السلسلة الزمنية للناتج المحلى الإجمالى ابتداءً من عام ٢٠١٢/٢٠١١ وحتى عام ٢٠١٤/٢٠١٣ وفقاً للتعداد الإقتصادى للعام المالى ٢٠١٣/٢٠١٢ والذي ساعدت نتائجه فى تحقيق قدر أكبر من شمولية المنشآت بالإضافة إلى تحسين تقديرات حجم القطاع غير الرسمى. وقد تم مراجعة تقديرات الناتج المحلى الإجمالى ليبلغ ٢٤٢٩,٨ مليار جنيه فى عام ٢٠١٥/٢٠١٤. وجدير بالذكر أنه قد تم حساب المؤشرات الربع سنوية باستخدام بيانات الناتج المحلى الإجمالى للعام بأكمله.

٣/ معدل النمو الحقيقى للناتج المحلى الإجمالى بسعر السوق .

٤/ تعكس معدل النمو الحقيقى للناتج المحلى خلال العام المالى ٢٠١٥/٢٠١٤.

جدول (٢٥) : المسح المصرفى لأهم إجماليات السيولة المحلية

الأصول والالتزامات المقابلة لها لدى الجهاز المصرفى  
(أكتوبر ٢٠١٥)

(مليون جنيه)

أكتوبر-١١	أكتوبر-١٢	أكتوبر-١٢	أكتوبر-١٣	أكتوبر-١٤	يوليو-١٥	أغسطس-١٥	سبتمبر-١٥	أكتوبر-١٥*
٣١٥,٢٩٣	٢٢١,٧٩٠	١٥٤,٣٥٨	١٢١,٩٩٤	١١١,٦٤٣	٤٦,٧١٧	٢٩,٩٨٠	١٠,٥٠٢	٧,٤٦١
(٢٠,٥)	(٢٩,٧)	(٣٠,٤)	(٢١,٠)	(٨,٥)	(٦٠,٤)	(٧٥,٠)	(٩١,١)	(٩٣,٣)
١٩٣,٧٢٤	١٢٠,٣١٥	٦٩,٨٣١	٤٢,١٣٣	٤٣,٠٩٢	١٤,٠٣٩	١٠,٥٢٣	(٤,٤٩٣)	(٤,٠٠٩)
٢٠٢,١٥١	١٢٩,٦٠٩	٩٢,١٨٠	١٢٥,١٠٤	١١٧,٩٠٨	١٣٩,٨٢٠	١٣٦,٣٠٧	١٢٢,٧٩٣	١٢٦,٢٧٨
٨٤,٤٢٧	٩,٢٩٤	٢٢,٣٤٩	٨٢,٩٧١	٧٤,٨١٦	١٢٥,٧٨١	١٢٥,٧٨٤	١٢٧,٢٨٦	١٣٠,٢٨٧
١٢١,٥٦٩	١٠١,٤٧٥	٨٤,٥٢٧	٧٩,٨٦١	٦٨,٥٥١	٣٢,٦٧٨	١٩,٤٥٧	١٤,٩٩٥	١١,٤٧٠
١٥٩,١٣٤	١٣٣,٣٨٧	١١٦,٠٥٦	١١٣,٦٩٦	١٠٦,٠٢٩	٩٧,١٤٠	٨٢,٣٢٠	٨١,٧٦٤	٨٢,١٥٥
٣٧,٥٦٥	٣١,٩١٢	٣١,٥٢٩	٣٣,٨٣٥	٣٧,٤٧٨	٦٤,٤٦٢	٦٢,٨٦٣	٦٦,٧٦٩	٧٠,٦٨٥
٦٤٥,٥٥١	٨٠٩,١٤٤	٩٩٠,٢٩٥	١,٢٢٦,٤٩٠	١,٤٤٨,٦٨٤	١,٧٥٢,٧٧٣	١,٧٨٩,١٣٨	١,٨٣٩,٨٠٣	١,٨٦٠,٧١٣
(١٠,٢)	(٢٥,٣)	(٢٢,٤)	(٢٣,٩)	(١٨,١)	(٢٢,٨)	(٢٤,٤)	(٢٩,٠)	(٢٨,٤)
٣٤٨,٢٧٠	٤٩٢,١١٤	٦٤٧,٣٥٣	٨٨٠,٨٠٦	١,٠٥٧,٦١١	١,٣٢٨,٦١٤	١,٣٥٩,٧٩٦	١,٣٨٤,٩٩٢	١,٤٠٢,٨٧٩
٤١٧,١٤٩	٥٧٩,٨٢٠	٧٠١,١٥٩	٩٣٥,٣٨٠	١,٠٤٤,٦٨٧	١,٢٨٥,٠٨٤	١,٣٠٨,٨٧٠	١,٣٢٥,٩٧١	١,٣٤٢,٢٨٣
٦٨,٨٧٩	-٨٧,٧٠٦	-٥٣,٨٠٦	-٥٤,٥٧٤	١٢,٩٢٤	٤٣,٥٣٠	٥٠,٩٢٦	٥٩,٠٢١	٦٠,٥٩٦
٣١,٨٢٨	٣٥,٩٩٧	٤٣,٠٥٩	٤٣,٥٤٣	٥٥,٧٤٧	٦٤,١٧٨	٧٢,٥٤٢	٧٤,٩٢٦	٧٦,٠٥٩
٢٣,٠٢٧	٢٧,٥٦٧	٣٤,٤٤٧	٣٤,٩٠٤	٤١,٩٦٥	٤٤,١٩٧	٥٠,٥٩١	٥٣,٠١٢	٥٢,٧٩٥
٨٠,٨٠١	٨,٤٣٠	٨,٦١٢	٨,٦٣٩	١٣,٧٨٢	١٩,٩٨١	٢١,٩٥١	٢١,٩١٤	٢٣,٢٦٤
٤٢٣,٥٨٠	٤٢٧,٥٦٠	٤٥٨,٤٣٣	٤٩٦,٩٦١	٥٤٩,٧٤٠	٦٢٦,٨٢٠	٦٢٩,١٥٧	٦٣٠,٨٢٥	٦٣٨,٣٢٨
٣٠٩,٩٩٩	٣٢٤,٢٦٤	٣٥٣,٥١٩	٣٧٧,١٥٩	٤١٦,٣٥٠	٤٦٠,٠٠٧	٤٦٢,٢٦٧	٤٦٣,٢٣٠	٤٦٦,٥٥٧
١١٣,٥٨١	١٠٣,٢٩٦	١٠٤,٩١٤	١١٩,٨٠٢	١٣٣,٣٩٠	١٦٦,٨١٣	١٦٦,٨٩٠	١٦٧,٥٩٥	١٧١,٧٧١
١٥٧,٧٢٧ <sup>١/٢</sup>	-١٤٦,٥٢٧	-١٥٨,٥٥٠	-١٩٤,٨٢٠	-٢١٤,٤١٤	-٢٦٦,٨٣٩	-٢٧٢,٣٥٧	-٢٥٠,٩٤٠	-٢٥٦,٥٥٣
٩٦١,٢٤٤	١,٠٣٠,٩٣٤	١,١٤٤,٦٥٣	١,٣٤٨,٤٨٤	١,٥٦٠,٣٢٧	١,٧٩٩,٤٩٠	١,٨١٩,١١٨	١,٨٥٠,٣٠٥	١,٨٦٨,١٧٤
(١٣,٤)	(٧,٢)	(١١,٠)	(١٧,٨)	(١٥,٧)	(١٦,٥)	(١٦,٨)	(١٩,٩)	(١٩,٧)
٢٢٢,٦٧٤	٢٥٩,٨٨٧	٢٩١,٦٨٤	٣٦٩,٠٢٤	٤٣١,٣٩٦	٥٠٢,٥٣٧	٥٠٦,٨٣٤	٥٢١,٢٨٥	٥١٩,٣٤٤
(١٥,٦)	(١٦,٧)	(١٢,٢)	(٢٦,٥)	(١٦,٩)	(١٧,٥)	(١٩,٠)	(٢١,٧)	(٢٠,٤)
١٤٢,٧٨٣	١٧٦,٩٠٠	٢٠٥,٠٨٠	٢٥٨,٣٣٢	٢٧٧,٧٢٥	٣٠٦,٨٧٠	٣٠١,٠٩٠	٣١١,٣١٧	٣٠٨,٣٢١
٧٩,٨٩١	٨٢,٩٨٧	٨٦,٦٠٤	١١٠,٦٩٢	١٥٣,٦٧١	١٩٥,٦٦٧	٢٠٥,٧٤٤	٢٠٩,٩٦٨	٢١١,٠٢٣
٧٣٨,٥٧٠	٧٧١,٠٤٧	٨٥٢,٩٦٩	٩٧٩,٤٦٠	١,١٢٨,٩٣١	١,٢٩٦,٩٥٣	١,٣١٢,٢٨٤	١,٣٢٩,٠٢٠	١,٣٤٨,٨٣٠
(١٢,٧)	(٤,٤)	(١٠,٦)	(١٤,٨)	(١٥,٣)	(١٦,١)	(١٦,٠)	(١٩,١)	(١٩,٥)
٥٧٦,٩٤٨	٥٩٤,٧٧٠	٦٦٢,٤٥٤	٧٦٦,١٢٠	٨٩١,٦٦١	١,٠٢٣,٨٠٥	١,٠٣٩,١٣٦	١,٠٥٤,٥٢٠	١,٠٦٨,٢٥٤
٣٦,٣٢١	٤٢,١٩٩	٤٥,٨٦٠	٥٢,٩٢٤	٦٤,٣٦٧	٧٢,٠٦٥	٧١,٩٠٤	٧١,٠٨٠	٧١,٢٤٥
١٢٥,٣٠١	١٣٤,٠٧٨	١٤٤,٦٥٥	١٦٠,٤١٦	١٧٢,٩٠٣	٢٠١,٠٨٣	٢٠١,٢٤٤	٢٠٣,٤٢٠	٢٠٩,٣٣١

المصدر: البنك المركزى المصرى.

( ) معدل النمو عن الفترة المقابلة فى العام السابق.

\* مبدئى.

١/ يشمل المطلوبات من قطاع الأعمال الخاص والقطاع العائلى.

٢/ تشمل حسابات رأس المال، صافى الأصول والخصوم غير المبوبة، صافى المديونية والدائنية بين البنوك.

٣/ بخلاف الشيكات والحوالات تحت التحصيل.

(ملاحظات)  
أكتوبر ٢٠١٥

أكتوبر-١٥*	سبتمبر-١٥	أغسطس-١٥	يوليو-١٥	أكتوبر-١٤	أكتوبر-١٣	أكتوبر-١٢	أكتوبر-١١	أكتوبر-١٠	
٩٤٣	١,٣٤٥	٣,٨٤٠	٥,٩٨٩	١٥,٦٢٢	١٧,٧١٧	٢٥,٣٦٧	٣٧,٢٤٠	٥٥,١٧٢	صافي الأصول الأجنبية ( مليون دولار) <sup>٤/</sup>
(٥٠٦)	(٥٧٥)	١,٣٤٨	١,٨٠٠	٦,٠٣٠	٦,١١٩	١١,٤٧٦	٢٠,٢٠٢	٣٣,٨٩٩	صافي الأصول الأجنبية لدى البنك المركزي
١٧,٤٠٢	١٧,٦٤٨	١٩,٩٥٠	٢٢,١١٣	٢٦,٠٩٢	٢٩,٧٦٧	٢٩,٠٤٠	٣٨,٨٠٠	٥٦,٦٤٦	صافي الإحتياطيات الدولية
١٦,٤١٥	١٦,٣٣٥	١٨,٠٩٦	١٨,٥٣٦	١٦,٩٠٩	١٨,٥٩٠	١٥,٤٨٤	٢٢,٠٧٢	٣٥,٥٤٥	البنك المركزي (إجمالي)
١,٤٤٩	١,٩٢١	٢,٤٩٢	٤,١٨٩	٩,٥٩٣	١١,٥٩٨	١٣,٨٩١	١٧,٠٣٨	٢١,٢٧٣	البنوك (صافي)
١٠,٣٧٩	١٠,٤٧٢	١٠,٥٤٤	١٢,٤٥٣	١٤,٨٣٧	١٦,٥١٢	١٩,٠٧٢	٢٢,٣٩٧	٢٧,٨٤٦	أصول أجنبية
٨,٩٣٠	٨,٥٥٢	٨,٠٥٢	٨,٢٦٤	٥,٢٤٤	٤,٩١٤	٥,١٨١	٥,٣٥٨	٦,٥٧٣	خصوم أجنبية
				نسبة إلى رصيد أول المدة <sup>٥/</sup>					
%٢,٥-	%٢,٣-	%١,٢-	%٠,٣-	%١,٥٠-	%٠,١-	%٠,٣-	%٣,١-	%٣,٦	صافي الأصول الأجنبية
%٨,٣	%٧,١	%٤,٣	%٢,٢	%٣,٤	%٤,١	%٤,٩	%٥,٣	%١,٢	صافي الأصول المحلية
%١,١	%١,٣	%٠,٤	%٠,٢	%١,٤	%١,٩	%١,٦	%١,١	%٠,٩	المعروض النقدي M١
%٤,٧	%٣,٥	%٢,٦	%١,٧	%١,٥	%٢,١	%٣,٠	%١,٠	%٣,٨	أشياء النقود
١٥,٠	١٤,٨	١٥,٠	١٥,٢	٠,٢	٠,٢	٠,٢	٠,٢	٠,٢	معدل الدولار في إجمالي السيولة (%) <sup>٦/</sup>
٤,٣٩	٤,٣٦	٤,٥٥	٤,٣٥	٤,٢٣	٤,٠٣	٤,٢٧	٤,٣٢	٤,٥٧	المضاعف النقدي (في السيولة) <sup>٧/</sup>
١,٥٢	١,٥٣	١,٥٦	١,٥٧	١,٥٦	١,٥٦	١,٨٤	١,٧٩	١,٤٣	معدل دوران النقود ( في السيولة) <sup>٨/</sup>
١٩,٧	١٩,٩	١٦,٨	١٦,٥	١٥,٧	١٧,٨	١١,٠	٧,٢	١٣,٤	معدل النمو السنوى لإجمالي السيولة المحلية
١٦,١	١٥,٣	١٧,٧	١٧,٣	٠,١١	٠,٠٨	٠,٠٧	٠,٠١	٠,١٠	معدل النمو السنوى في الإقراض لقطاع الأعمال الخاص <sup>٩/</sup>
٧,٩٢	٧,٨١	٧,٨١	٧,٨٠	٧,١٥	٦,٨٩	٦,٠٩	٥,٩٦	٥,٧١	سعر صرف الدولار بالجنيه <sup>١٠/</sup>

المصدر : البنك المركزي المصري.

\* مبدئي

٤/ صافي الأصول الأجنبية تساوي صافي الأصول الأجنبية لدى البنك المركزي بالإضافة الى البنوك (صافي).

٥/ تعكس الزيادة السنوية في قيمة الاجماليات النقدية المختارة كنسبة من اجمالي السيولة ( M2 ) في بداية العام المالي. و يهدف هذا المؤشر الى التعرف على مصادر نمو السيولة المحلية خلال العام المالي محل الدراسة.

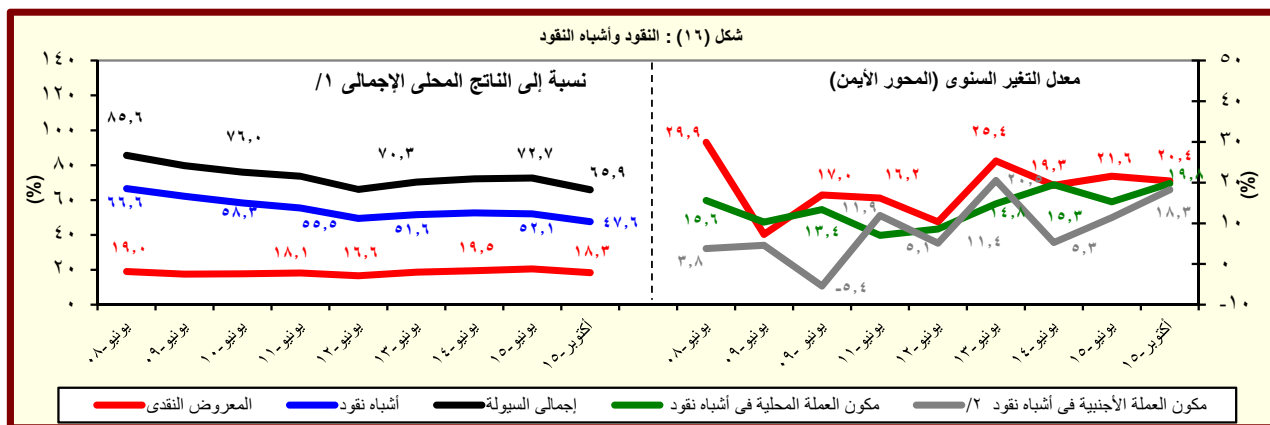
٦/ يمثل نسبة الودائع الجارية و غير الجارية بالعملة الأجنبية إلى إجمالي السيولة المحلية. لا يتضمن كل من ودائع غير المقيمين (جزء من صافي الأصول الأجنبية) والودائع الحكومية.

٧/ إجمالي السيولة ( $M_2$ ) / نقود الإحتياط.

٨/ قامت وزارة التخطيط بمراجعة السلسلة الزمنية للنتائج المحلي الإجمالي ابتداءً من عام ٢٠١١/٢٠١٢ وحتى عام ٢٠١٣/٢٠١٤ وفقاً للتعداد الإقتصادي للعام المالي ٢٠١٢/٢٠١٣ والذي ساعدت نتائجه في تحقيق قدر أكبر من شمولية المنشآت بالإضافة إلى تحسين تقديرات حجم القطاع غير الرسمي. وقد تم مراجعة تقديرات الناتج المحلي الإجمالي ليبلغ ٢٤٢٩,٨ مليار جنيه في عام ٢٠١٤/٢٠١٥. وجدير بالذكر أنه قد تم حساب المؤشرات الربع سنوية باستخدام بيانات الناتج المحلي الإجمالي للعام بأكمله.

٩/ يشمل المطلوبات من قطاع الأعمال الخاص و القطاع العائلي .

١٠/ أسعار الصرف بدءاً من يناير ٢٠٠٣ تعكس أسعار الشراء فقط، علماً بأنه قبل هذا التاريخ كان سعر الصرف يعكس متوسط أسعار البيع والشراء.



المصدر : البنك المركزي المصري.

١/ قامت وزارة التخطيط بمراجعة السلسلة الزمنية للنتائج المحلي الإجمالي ابتداءً من عام ٢٠١١/٢٠١٢ وحتى عام ٢٠١٣/٢٠١٤ وفقاً للتعداد الاقتصادي للعام المالي ٢٠١٢/٢٠١٣ والذي ساعدت نتائجه في تحقيق قدر أكبر من شمولية المنشآت بالإضافة إلى تحسين تقديرات حجم القطاع غير الرسمي. وقد تم مراجعة تقديرات الناتج المحلي الإجمالي ليلبلغ ٢٤٢٩,٨ مليار جنيه في عام ٢٠١٤/٢٠١٥. وجدير بالذكر أنه قد تم حساب المؤشرات الربع سنوية باستخدام بيانات الناتج المحلي الإجمالي للعام بأكمله.

جدول (٢٦) : نقود الإحتياط والأصول المقابلة<sup>١/</sup>

(مليون جنيه)

أكتوبر-١٠	أكتوبر-١١	أكتوبر-١٢	أكتوبر-١٣	أكتوبر-١٤	يوليو-١٥	أغسطس-١٥	سبتمبر-١٥	أكتوبر-١٥*
٢١٠,٤٣٢	٢٣٨,٨١٨	٢٦٨,٢٥٠	٣٣٤,٧٤٥	٣٦٨,٦٣٦	٤١٣,٦٢٣	٣٩٩,٩١٦	٤٢٤,٤٣١	٤٢٥,٣٨٦
(١٢.٢)	(١٣.٥)	(١٢.٣)	(٢٤.٨)	(١٠.١)	(١١.٦)	(٧.٨)	(١٣.٣)	(١٥.٤)
١٥٣,٠٣٧	١٨٨,٧١٦	٢١٦,٩٢٦	٢٧٢,٧٢١	٢٩٤,٠٨٦	٣٢٦,٧٠٥	٣٢٠,٩١٧	٣٣٠,٣٠٧	٣٢٥,٤٩٥
(١٥.٠)	(٢٣.٣)	(١٤.٩)	(٢٥.٧)	(٧.٨)	(٧.٥)	(٧.٨)	(١٠.٩)	(١٠.٧)
٥٧,٣٩٥	٥٠,١٠٢	٥١,٣٢٤	٦٢,٠٢٤	٧٤,٥٥٠	٨٦,٩١٨	٧٨,٩٩٩	٩٤,١٢٤	٩٩,٨٩١
(٥.٤)	-(١٢.٧)	(٢.٤)	(٢٠.٨)	(٢٠.٢)	(٣٠.٥)	(٧.٨)	(٢٢.٦)	(٣٤.٠)
الأصول المقابلة لها								
١٩٣,٧٢٤	١٢٠,٣١٥	٦٩,٨٣١	٤٢,١٣٣	٤٣,٠٩٢	١٤,٠١٣	١٠,٥٢٣	-٤,٤٩٣	-٤,٠٠٩
(١٠.٦)	-(٣٧.٩)	-(٤٢.٠)	-(٣٩.٧)	(٢.٣)	-(٦٢.٩٧)	-(٧٢.٨٢)	-(١١١.٤٥)	-(١٠٩.٣٠)
١٦,٧٠٨	١١٨,٥٠٣	١٩٨,٤١٩	٢٩٢,٦١٢	٣٢٥,٥٤٤	٣٩٩,٥٨٤	٣٨٩,٣٩٣	٤٢٨,٩٢٤	٤٢٩,٣٩٥
(٣٥.٣)	(٦٠.٣)	(٦٧.٤)	(٤٧.٥)	(١١.٣)	(٢٠.١)	(١٧.٢)	(٢٧.٩)	(٣١.٩)
١٠٧,٠٨٨	١٤٩,٥٤٢	٢٠٩,٦٦٧	٣٥٦,٥٠١	٤١١,١٤٣	٥٧٧,١٧٨	٥٩٤,٢٥٨	٥٩٦,٧٦٦	٦٠٥,٢٤٦
(٣.١)	(٣٩.٦)	(٤٠.٢)	(٧٠.٠)	(١٥.٣)	(٢٩.٦)	(٣١.١)	(٥٠.٠)	(٤٧.٢)
١٨١,٤٧٤	٢٢٦,٦١٥	٢٨٩,٤٣٤	٤٤٦,٤٠٩	٥١٥,٥١٠	٦٦٥,٥٥١	٦٧٩,٧٧٦	٦٨٠,٥٧٠	٦٨٦,٧٧٤
(٢.٠)	(٢٤.٩)	(٢٧.٧)	(٥٤.٢)	(١٥.٥)	(٣٧.٣)	(٣٦.٩)	(٣٦.٨)	(٣٣.٢)
١٣٠,٥٩٧	١٢٩,٠٩٧	١٧٨,٨٣١	٢٤٠,٣٣١	٢١٠,٣٣٠	٢٤١,٨٣٠	٢٤١,٨٣٠	٢٤١,٨٣٠	٢٤١,٨٣٠
٥٠,٨٧٧	٩٧,٥١٨	١١٠,٦٠٣	٢٠٦,٠٧٨	٣٠٥,١٨٠	٤٢٣,٧٢١	٤٣٧,٩٤٦	٤٣٨,٧٤٠	٤٤٤,٩٤٤
٧٤,٣٨٦	٧٧,٠٧٣	٧٩,٧٦٧	٨٩,٩٠٨	١٠٤,٣٦٧	٨٨,٣٧٣	٨٥,٥١٨	٨٣,٨٠٤	٨١,٥٢٨
(٠.٥)	(٣.٦)	(٣.٥)	(١٢.٧)	(١٦.١)	(١٢٤.٧)	(٩٨.٥)	-(١٦.٠)	-(٢١.٩)
٥٥,٣١٧	-٢,٢٣١	-٢,٠٦٨	-٦,٨٦٥	-١٠,٧٨٥	-٢٨,٥١٦	-٢٧,٣٧٠	٣,٥٢٠	٣,٩٢٦
-١٤٥,٦٩٧	-٢٨,٨٠٨	-٩,١٨٠	-٥٧,٠٢٤	-٧٤,٨١٤	-١٤٩,٠٧٨	-١٧٧,٤٩٥	-١٧١,٣٦٢	-١٧٩,٧٧٧
ملاحظات								
٦.٥٢	٦.٩٤	٦.٨٧	٦.٢٨	٦.٥٩	٦.٨٥	٧.٠٨	٦.٦٨	٦.٦٦

المصدر : البنك المركزى المصرى.

( ) معدل النمو عن الفترة المقابلة فى العام السابق.

\* مبدئى.

١/ بيانات معدلة حيث قام البنك المركزى بتغيير الأسلوب المحاسبى لقياس حجم نقود الإحتياط بدءا من بيانات يونيو ٢٠٠٣، وذلك فى إطار مراجعة تدوير عمليات السوق المفتوحة التى يقوم بها البنك المركزى. وأدت هذه المراجعة إلى استبعاد حجم عمليات السوق المفتوحة من "ودائع البنوك بالعملة المحلية لدى البنك المركزى" وإدراجها ضمن بند "صافى البنود الموازنة".

٢/ تشمل صافى المطلوبات من الهيئات الإقتصادية و بنك الإستثمار القومى.

٣/ تم تحويل حسابات الودائع الحكومية (شاملة الهيئات العامة الإقتصادية والخدمية) من البنوك الى حساب الخزانة الموحد بالبنك المركزى بدءا من ديسمبر ٢٠٠٦، تطبيقا للقانون رقم ١٣٩ لسنة ٢٠٠٦.

٤/ يتضمن صافى الأصول و الخصوم غير المحددة و عمليات السوق المفتوحة.

٥/ الناتج المحلى الإجمالى / نقود الإحتياط.

٦/ قامت وزارة التخطيط بمراجعة السلسلة الزمنية للناتج المحلى الإجمالى ابتداءً من عام ٢٠١١/٢٠١٢ وحتى عام ٢٠١٣/٢٠١٤ وفقاً للتعداد الإقتصادى للعام المالى ٢٠١٢/٢٠١٣ والذى ساعدت نتائجه فى تحقيق قدر أكبر من شمولية المنشآت بالإضافة إلى تحسين تقديرات حجم القطاع غير الرسمى. وقد تم مراجعة تقديرات الناتج المحلى الإجمالى ليبلغ ٢٤٢٩.٨ مليار جنيه فى عام ٢٠١٤/٢٠١٥. وجدير بالذكر أنه قد تم حساب المؤشرات الربع سنوية باستخدام بيانات الناتج المحلى الإجمالى للعام بأكمله.

جدول (٢٧): الودائع لدى البنوك<sup>١</sup>

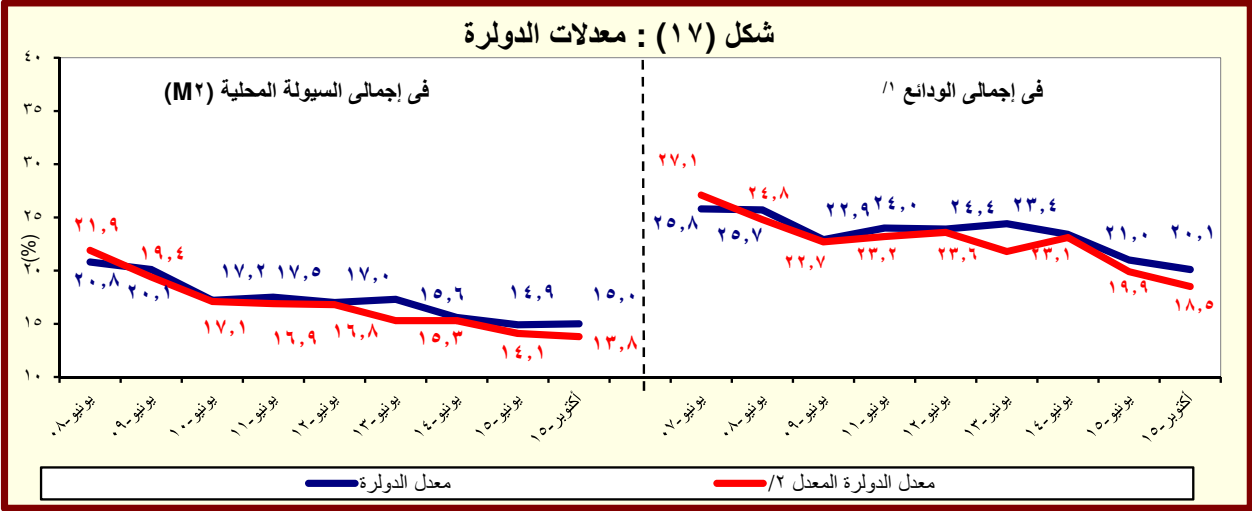
(مليون جنيه)

أكتوبر-١٠	أكتوبر-١١	أكتوبر-١٢	أكتوبر-١٣	أكتوبر-١٤	يوليو-١٥	أغسطس-١٥	سبتمبر-١٥	أكتوبر-١٥*
إجمالي الودائع	٩٣٧,٧٣٣	٩٨١,٢٣٩	١,٠٦٣,٤٢٠	١,٠٢٤,٥١٦	١,٠٩٦,٠١٥	١,٠٧٧,٥٤٣	١,٠٨٤,٣٦٨	١,٠٨٧,٢٦٨
	(١٢,١)	(٤,٦)	(٨,٤)	(١٦,٧)	(٢٠,٥)	(٢٢,٢)	(٢٥,٨)	(٢٥,٢)
بالعملة المحلية	٧٢٦,٦٨٤	٧٥١,٠٠٠	٨١٥,٠٢٢	٩٥١,٤١٣	١,٠١٦,٠١٥	١,٠٣٩,٩٠٢	١,٠٤٧,١٨٩	١,٠٤٩,٦٠٨
بالعملة الأجنبية	٢١١,٠٤٩	٢٣٠,٢٣٩	٢٤٨,٣٩٨	٢٩٠,١٠٣	٣٣٥,٨٥٨	٣٧٩,٦٤١	٣٦٦,١٧٩	٣٧٦,٠٧٧
الودائع غير الحكومية <sup>٢</sup>	٨٢٤,٢٤٧	٨٦١,٢٤٢	٩٤٦,٩٥٦	١,٠٠٩,٨٧٧	١,٠٢٩,٠٢٠	١,٠٥٠,٨١١	١,٠٥٤,٣٦٠	١,٠٥٧,٥٠٦
	(١٣,٤)	(٤,٥)	(١٠,٠)	(١٦,٠)	(١٧,٧)	(١٨,٨)	(٢٢,١)	(٢١,٨)
بالعملة المحلية	٦٥٩,٤٨٥	٦٨١,٤٢١	٧٥٢,٥٠٠	٨٨١,٦٠٧	١,٠٥١,٨٣٨	١,٠٢٩,٨٢٩	١,٠٢٧,٤٧٦	١,٠٢٨,٩١٩
بالعملة الأجنبية	١٦٤,٧٦٢	١٧٩,٨٢١	١٩٤,٤٥٦	٢٢٨,٢٧٠	٢٤١,١٨٢	٢٧٨,٣٤١	٢٧٩,٥٦٤	٢٨٥,٨٥٧
الودائع الحكومية	١١٣,٤٨٦	١١٩,٩٩٧	١١٦,٤٦٤	١٤٢,٧٣٩	٢٠٢,٩٩٥	٢٧١,٤٢٦	٢٨٩,٠٠٨	٢٩٧,٦٢٩
	(٣,٥)	(٥,٧)	(٢,٩)	(٢٢,٦)	(٤٢,٢)	(٤٤,٦)	(٤٩,٧)	(٤٦,٦)
بالعملة المحلية	٦٧,١٩٩	٦٩,٥٧٩	٦٢,٥٢٢	٦٩,٨٠٦	١٠٨,٣١٩	١٧٠,٠٧٣	٢٠٢,٣٩٣	٢٠٧,٤٠٩
بالعملة الأجنبية	٤٦,٢٨٧	٥٠,٤١٨	٥٣,٩٤٢	٧٢,٩٣٣	٩٤,٦٧٦	١٠١,٣٥٣	٨٦,٦١٥	٩٠,٢٢٠
ملاحظات (نسبة مئوية)								
معدل الدولار في إجمالي الودائع	٢٢,٥	٢٣,٥	٢٣,٤	٢٣,٤	٢٢,٥	٢١,٣	١٩,٩	٢٠,١
معدل الدولار في الودائع غير الحكومية	٢٠,٠	٢٠,٩	٢٠,٥	١٩,٨	١٨,٧	١٨,٥	١٨,٠	١٨,١
معدل الدولار في الودائع الحكومية	٤٠,٨	٤٢,٠	٤٦,٣	٥١,١	٤٦,٦	٣٧,٣	٣٤,٠	٣٠,٣

المصدر : البنك المركزي المصري.  
( ) معدل النمو عن الفترة المقابلة في العام السابق.  
\* مبدئي.

١/ لا تشمل الودائع لدى البنك المركزي .

٢/ تشمل ودائع كل من قطاع الأعمال العام والخاص والقطاع العائلي وغير المقيمين (قطاع العالم الخارجى). لا تشمل شيكات وحالات تحت التحصيل.



المصدر : البنك المركزي المصري.

١/ بخلاف الودائع لدى البنك المركزي المصري.

٢/ يشير الى معدل الدولار بعد تحييد أثر تغير سعر الصرف على المكون الأجنبي في جملة الودائع. وعلى سبيل المثال فإن معدل الدولار في إجمالي الودائع في يونيو ٢٠٠٨ كان ينبغي أن يبلغ ٢٧,١% بدلاً من ٢٥,٨% في حالة عدم حدوث تغيير في سعر الصرف خلال العام السابق.

جدول (٢٨) : التسهيلات الائتمانية من البنوك <sup>١/</sup>

(مليون جنيه)

أكتوبر-١٥	سبتمبر-١٥	أغسطس-١٥	يوليو-١٥	أكتوبر-١٤	أكتوبر-١٣	أكتوبر-١٢	أكتوبر-١٢	أكتوبر-١١	
٧٨٢,٣٩٣	٧٧١,٦٢٩	٧٣٦,٩١٤	٧٢٦,٢٧٤	٦١٥,٧٠٧	٥٤٩,٩٥٠	٥٠٩,٤٦٩	٤٨١,٧٠٣	٤٧١,٤٤١	إجمالي أرصدة التسهيلات الائتمانية
(٢٧.١)	(٢٨.٣)	(٢٥.٣)	(٢٣.٥)	(١٢.٠)	(٧.٩)	(٥.٨)	(٢.٢)	(٩.٤)	
١٠٢,٤٤٩	١٠٠,٣٥٨	٦٩,٧٤٠	٧٠,٣٠١	٤٣,٦٢٩	٣٨,٣٩٠	٣٣,٠٥٥	٣٧,٨٠٠	٣٧,٦٥٦	للحكومة <sup>٢/</sup>
(١٣٤.٨)	(١٤١.٨)	(٧٠.٠)	(٧٢.٤)	(١٣.٦)	(١٦.١)	-(١٢.٦)	(٠.٤)	(١٨.٠)	
٤٠,٧٨٤	٤٠,٨٥٠	١٠,٦٣٧	١٠,٦٩٧	١١,٩٣٤	١٠,٦٥٦	١٣,٣٠٦	١٧,٤٧٧	١٩,٣٥٧	بالعملة المحلية
٦١,٦٦٥	٥٩,٥٠٨	٥٩,١٠٣	٥٩,٦٠٤	٣١,٦٩٥	٢٧,٧٣٤	١٩,٧٤٩	٢٠,٣٢٣	١٨,٢٩٩	بالعملة الأجنبية
٦٧٩,٩٤٤	٦٧١,٢٧١	٦٦٧,١٧٤	٦٥٥,٩٧٣	٥٧٢,٠٧٨	٥١١,٥٦٠	٤٧٦,٤١٤	٤٤٣,٩٠٣	٤٣٣,٧٨٥	لغير الحكومة
(١٨.٩)	(١٩.٩)	(٢٢.٠)	(١٩.٩)	(١١.٨)	(٧.٤)	(٧.٣)	(٢.٣)	(٨.٧)	
٤٨٢,٨٧٤	٤٧٩,٩٦٨	٤٧٦,٣٩٢	٤٦٧,٤٩٤	٤٢٢,٢٣٨	٣٧٧,٧١٥	٣٥٤,٥٨٠	٣٢٠,٢١٣	٢٩٨,٣٤٢	بالعملة المحلية
١٩٧,٠٧٠	١٩١,٣٠٣	١٩٠,٧٨٢	١٨٨,٤٧٩	١٤٩,٨٤٠	١٣٣,٨٤٥	١٢١,٨٣٤	١٢٣,٦٩٠	١٣٥,٤٤٣	بالعملة الأجنبية
ملاحظات ( نسبة مئوية):									
٧٧.٢	٧٧.٣	٨٠.٧	٨١.٥	٨٣.٩	٨٥.١	٨٥.١	٨٤.٧	٨٥.٣	التسهيلات الائتمانية الممنوحة الى القطاع الخاص الى جملة التسهيلات ٣/
٤٣.٢	٤٣.٢	٤٣.٥	٤٣.٥	٤٤.٢	٤٦.٦	٥٠.٣	٥١.٥	٥٢.٦	القروض الى الودائع للقطاع غير الحكومي <sup>٤/</sup>
٣٤.٤	٣٤.٧	٢٥.٣	٢٥.٩	٢١.٥	٢٦.٩	٢٨.٤	٣١.٥	٣٣.٢	القروض الى الودائع للقطاع الحكومي
٣٣.١	٣٢.٥	٣٣.٩	٣٤.٢	٢٩.٥	٢٩.٤	٢٧.٨	٢٩.٩	٣٢.٦	التسهيلات الائتمانية بالعملة الأجنبية الى جملة التسهيلات
٦٠.٢	٥٩.٣	٨٤.٧	٨٤.٨	٧٢.٦	٧٢.٢	٥٩.٧	٥٣.٨	٤٨.٦	التسهيلات الائتمانية بالعملة الأجنبية للقطاع الحكومي الى جملة التسهيلات
٢٩.٠	٢٨.٥	٢٨.٦	٢٨.٧	٢٦.٢	٢٦.٢	٢٥.٦	٢٧.٩	٣١.٢	الممنوحة للقطاع الحكومي
									التسهيلات الائتمانية بالعملة الأجنبية للقطاع غير الحكومي الى جملة التسهيلات
									التسهيلات الممنوحة للقطاع غير الحكومي

المصدر: البنك المركزى المصرى.

\* مبدئى.

( ) معدل النمو عن الفترة المقابلة فى العام السابق.

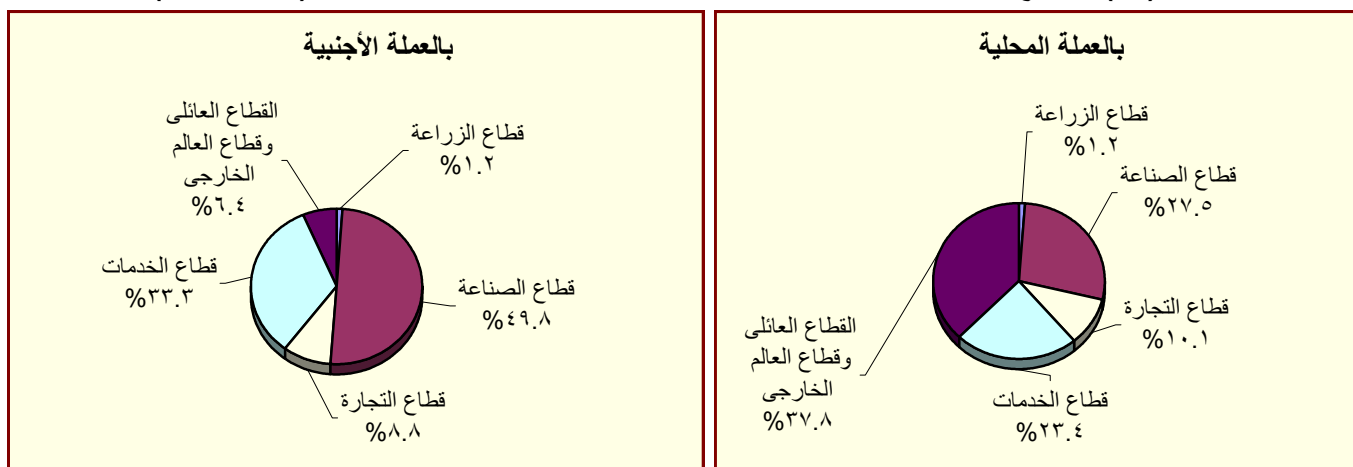
١/ لا يتضمن التسهيلات الائتمانية المقدمة من قبل البنك المركزى المصرى.

٢/ يشمل الجهاز الإدارى والهيئات الخدمية و المحليات والهيئات الاقتصادية.

٣/ يشمل كل من قطاع الأعمال الخاص والقطاع العائلى و قطاع العالم الخارجى (غير المقيمين) .

٤/ يشمل قطاع الاعمال العام، قطاع الأعمال الخاص و القطاع العائلى و قطاع العالم الخارجى (غير المقيمين).

شكل (١٨) : توزيع التسهيلات الائتمانية الممنوحة للجهات غير الحكومية بحسب القطاعات (اكتوبر ٢٠١٥)



المصدر : البنك المركزى المصرى.

جدول (٢٩) : هيكل أسعار الفائدة المحلية

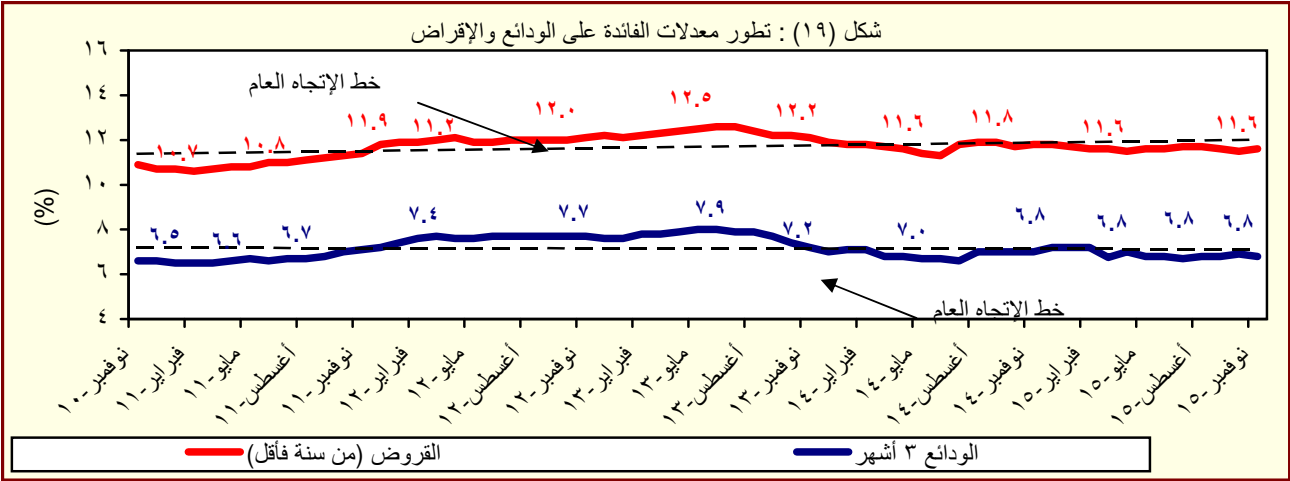
متوسط سعر الفائدة على القروض (سنة فأقل) <sup>١/</sup>	متوسط سعر الفائدة على الودائع ٣ أشهر <sup>٢/</sup>	متوسط سعر الفائدة على الخزانة ٩١ يوم	سعر العائد على أذن شهادات الإستثمار <sup>٣/ ١/</sup>	سعر العائد على ودائع صندوق توفير البريد <sup>١/</sup>
<b>متوسط سنوى</b>				
٢٠٠٦/٢٠٠٥	٩.٠٠	١٢.٧١	٦.٥٣	٨.٨٢
٢٠٠٧/٢٠٠٦	٩.٠٠	١٢.٦٤	٦.٠١	٨.٦٥
٢٠٠٨/٢٠٠٧	١٠.٠٠	١٢.٢٢	٦.٠٩	٦.٩٧
٢٠٠٩/٢٠٠٨	٩.٠٠	١٢.٣٩	٧.٠٣	١١.٣٢
٢٠١٠/٢٠٠٩	٨.٥٠	١١.٣٥	٥.٩٧	٩.٨٦
٢٠١١/٢٠١٠	٨.٥٠	١٠.٨٤	٦.٥٢	١٠.٢٠
٢٠١٢/٢٠١١	٩.٥٠	١١.٦٣	٧.٢٦	١٣.٣٨
٢٠١٣/٢٠١٢	١٠.٢٥	١٢.٢٠	٧.٧٧	١١.٩٢
٢٠١٤/٢٠١٣	٨.٧٥	١١.٩٢	٧.١٩	١٠.٨٨
٢٠١٥/٢٠١٤	٩.٢٥	١١.٧١	٦.٩٩	١١.٤٤
<b>متوسط شهرى</b>				
نوفمبر-١٤	٩.٧٥	١١.٨٠	٧.٠٠	١١.٦٢
ديسمبر-١٤	٩.٧٥	١١.٨٠	٧.٢٠	١١.٥١
يناير-١٥	٩.٢٥	١١.٧٠	٧.٢٠	١١.٤٤
فبراير-١٥	٩.٢٥	١١.٦٠	٧.٢٠	١١.٠٤
مارس-١٥	٩.٢٥	١١.٦٠	٧.١٠	١١.٢٠
أبريل-١٥	٩.٢٥	١١.٥٠	٧.٠٠	١١.١٦
مايو-١٥	٩.٢٥	١١.٦٠	٦.٨٠	١١.٤١
يونيو-١٥	٩.٢٥	١١.٦٠	٦.٨٠	١١.٧٣
يوليو-١٥	٩.٢٥	١١.٧٠	٦.٧٠	١١.٤٤
أغسطس-١٥	٩.٢٥	١١.٧٠	٦.٨٠	١١.٢١
سبتمبر-١٥	٩.٢٥	١١.٦٠	٦.٨٠	١١.٢٨
أكتوبر-١٥	٩.٢٥	١١.٥٠	٦.٩٠	١١.١٧
نوفمبر-١٥	٩.٢٥	١١.٦٠	٦.٨٠	١٢.٧٥

المصدر : البنك المركزى المصرى.

١/ أسعار نهاية الفترة.

٢/ بدءاً من سبتمبر ٢٠٠٥، تعكس البيانات المتوسط المرجح لسعر الفائدة الشهرى لمجموعة من البنوك تمثل نحو ٨٠ ٪ من تعاملات الجهاز المصرفى. وقبل هذا التاريخ، تعكس البيانات متوسط بسيط لأسعار الفائدة الأسبوعية لأغلبية البنوك.

٣/ فائدة بسيطة.



المصدر : البنك المركزى المصرى.



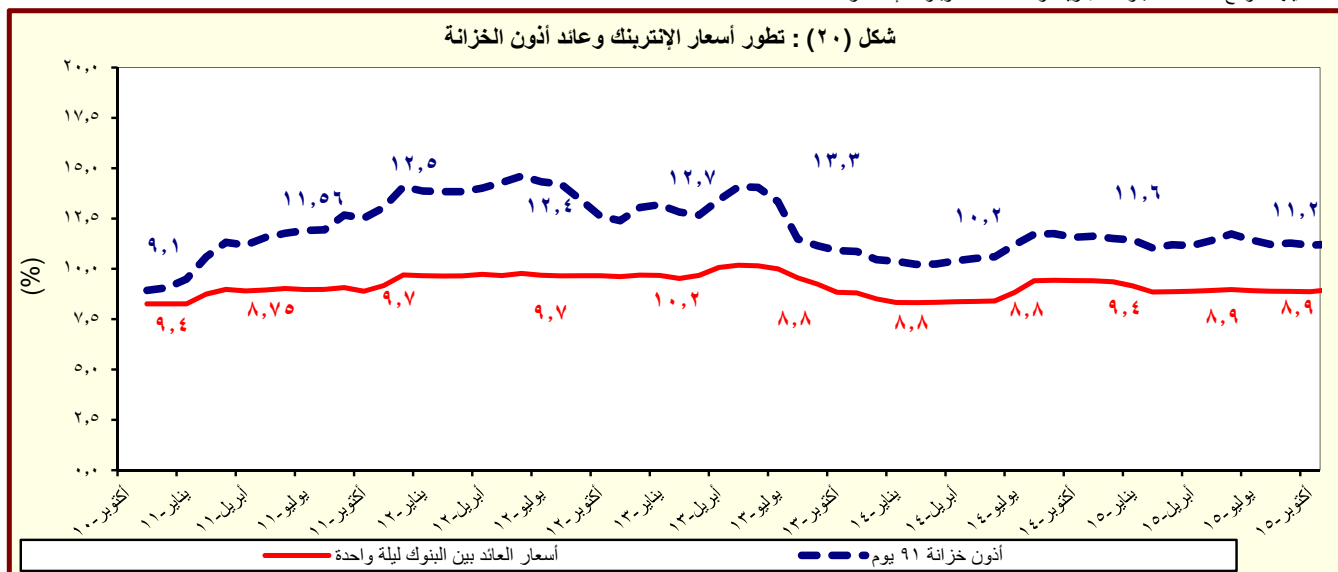
جدول (٣٠) : متوسط أسعار عائد المعاملات بين البنوك (الإنترنت)<sup>١/</sup>

متوسط سنوي	ليلة واحدة	أسبوع	شهر	أكثر من شهر
٢٠٠٥	٩,٥	١٠,١	١٠,٤	١٠,٧
٢٠٠٦	٨,٦	٨,٨	٨,٨	٨,٨
٢٠٠٧	٨,٨	٨,٩	٩,٠	٩,١
٢٠٠٨	١٠,٣	١٠,٣	١٠,٢	١٠,٣
٢٠٠٩	٩,٥	٩,٥	٩,١	٩,٦
٢٠١٠	٨,٣	٨,٣	٨,٣	٨,٤
٢٠١١	٩,٠	٩,١	٩,٤	٩,٥
٢٠١٢	٩,٤	٩,٨	١٠,١	١٠,٢
٢٠١٣	٩,٥	٩,٨	١٠,٢	١٠,٥
٢٠١٤	٨,٨	٩,١	--	--
متوسط شهري				
نوفمبر-١٤	٩,٤١	٩,٦٣	--	--
ديسمبر-١٤	٩,٣٦	٩,٦٤	--	--
يناير-١٥	٩,١٥	٩,٥١	--	--
فبراير-١٥	٨,٨٥	٩,١٨	٩,٥٣	٨,٨٥
مارس-١٥	٨,٨٧	٩,١٦	--	٨,٨٥
أبريل-١٥	٨,٨٩	٩,٠٨	--	--
مايو-١٥	٨,٩٣	٩,١٩	--	--
يونيو-١٥	٨,٩٧	٩,٢٣	--	--
يوليو-١٥	٨,٩٢	٩,٢٥	--	--
أغسطس-١٥	٨,٨٩	٩,٢٣	--	--
سبتمبر-١٥	٨,٨٨	٩,١٢	--	--
أكتوبر-١٥	٨,٨٧	٨,٩٥	--	--
نوفمبر-١٥	٨,٩٦	٨,٩٨	--	--

المصدر : البنك المركزي المصري.

-- بيان غير متاح

١/ تم استخدام بيانات متوسط أسعار العائد بين البنوك (الإنترنت) بدلاً من متوسط تكلفة الإقتراض بين البنوك (كاييور) بدءاً من مارس ٢٠٠٣. وتعد أسعار العائد بين البنوك مقياساً أفضل لتطورات السوق لتغطيتها الأوسع لمعاملات البنوك التجارية، والمتخصصة، وبنوك الإستثمار.



المصدر : البنك المركزي المصري.