

القسم السادس

المؤشرات النقدية

جدول (٢٤)	تطور المؤشرات النقدية الرئيسية	٤٥
جدول (٢٥)	المسح المصرفي لأهم إجماليات السيولة المحلية (الأصول و الإلتزامات المقابلة)	٤٦-٤٧
--		
جدول (٢٦)	نقود الإحتياط و الأصول المقابلة	٤٨
جدول (٢٧)	الودائع لدى البنوك	٤٩
جدول (٢٨)	التسهيلات الائتمانية من البنوك	٥٠
جدول (٢٩)	هيكل أسعار الفائدة المحلية	٥١

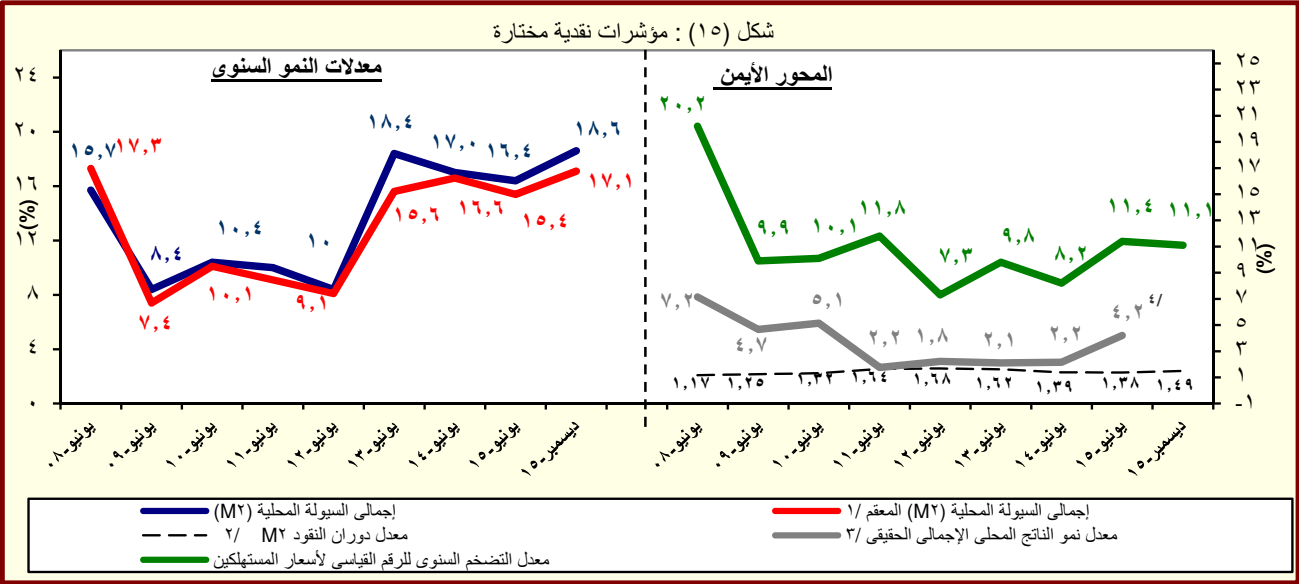
جدول (٢٤) : تطور المؤشرات النقدية الرئيسية
(ديسمبر ٢٠١٥)

معدل نمو شهري %	معدل نمو ربع سنوى %	معدل تغير سنوى %	متوسط النمو السنوى لمدة عام /١
٧٣,٢	-٢٦٣,٨	-١٢٠,٤	-٧١,٣
صافى الأصول الأجنبية (بالجنيه المصرى)			
٤٧,٠	٢٠٣,٤	-١٤٢,١	-٦٤,٩
صافى الأصول الأجنبية لدى البنك المركزى			
-٠,٨	٠,٧	١٧,٢	١٢,٣
صافى الإحتياطى الدولى لدى البنك المركزى			
٤٤٠,٧	-١٢٣,٨	-١٠٦,٩	-٧٣,٨
صافى الأصول الأجنبية لدى البنوك ^{٢/}			
٧٤,٨	-٢٦٣,٨	-١١٨,٧	-٧٣,٣
صافى الأصول الأجنبية (بالدولار الأمريكى)			
٤٨,٤	٢٠٣,٤	-١٣٨,٥	-٦٧,٣
صافى الأصول الأجنبية لدى البنك المركزى			
٠,١	٠,٧	٧,٢	٣,٤
صافى الإحتياطى الدولى لدى البنك المركزى			
٤٤٥,٧	-١٢٣,٨	-١٠٦,٣	-٧٥,٧
صافى الأصول الأجنبية لدى البنوك ^{٢/}			
١,٩	٤,٥	٢٦,٣	٢٤,٥
صافى الأصول المحلية			
٢,٤	٦,٨	٣١,٢	٢٧,٢
صافى المطلوبات من الحكومة وهيئة السلع التموينية			
١,٢	٢,٧	٣١,٥	٤١,٠
المطلوبات من قطاع الأعمال العام			
١,٤	٣,٢	١٧,٥	١٦,٣
المطلوبات من قطاع الأعمال الخاص			
١,٥	٣,٠	١٨,٦	١٧,٤
إجمالى السيولة المحلية (M٢)			
١,١	-٠,١	١٦,٨	١٩,٠
المعروض النقدى (M١)			
١,٧	٤,٢	١٩,٣	١٦,٨
أشباه نقود			

المصدر: البنك المركزى المصرى.

١/ متوسط معدل النمو السنوى لفترة ١٢ شهر متتالية.

٢/ يتضمن صافى أصول البنوك التجارية، والمتخصصة، وبنوك الإستثمار والأعمال.



المصدر: البنك المركزى المصرى.

١/ هذا المفهوم يقوم بتحديد أثر سعر الصرف على المكون الاجنبى فى السيولة المحلية وذلك بتطبيق سعر الصرف السارى فى الفترة المقابلة على الإجماليات النقدية خلال الفترة محل الدراسة.

٢/ قامت وزارة التخطيط بمراجعة السلسلة الزمنية للناتج المحلى الإجمالى ابتداءً من عام ٢٠١٢/٢٠١١ وحتى عام ٢٠١٤/٢٠١٣ وفقاً للتعداد الإقتصادى للعام المالى ٢٠١٣/٢٠١٢ والذي ساعدت نتاجه فى تحقيق قدر أكبر من شمولية المنشآت بالإضافة إلى تحسين تقديرات حجم القطاع غير الرسمى. وقد تم مراجعة تقديرات الناتج المحلى الإجمالى ليبلغ ٢٤٢٩,٨ مليار جنيه فى عام ٢٠١٥/٢٠١٤. وجدير بالذكر أنه قد تم حساب المؤشرات الربع سنوية باستخدام بيانات الناتج المحلى الإجمالى للعام بأكمله.

٣/ معدل النمو الحقيقى للناتج المحلى الإجمالى بسعر السوق .

٤/ تعكس معدل النمو الحقيقى للناتج المحلى خلال العام المالى ٢٠١٥/٢٠١٤.

جدول (٢٥) : المسح المصرفى لأهم إجماليات السيولة المحلية
الأصول والالتزامات المقابلة لها لدى الجهاز المصرفى
(ديسمبر ٢٠١٥)

(مليون جنيه)

ديسمبر-١٠	ديسمبر-١١	ديسمبر-١٢	ديسمبر-١٣	ديسمبر-١٤	سبتمبر-١٥	أكتوبر-١٥	نوفمبر-١٥	ديسمبر-١٥*
٣٠٥,٢٥٢	١٩٠,١٧٩	١٣٣,٣٦٩	١١٧,٦٠٩	٨٤,٣٦٢	١٠,٥٠٢	٧,٤٦١	(٩,٩٣٥)	(١٧,٢٠٧)
(١٩,٣)	(٣٧,٧)	(٢٩,٩)	(١١,٨)	(٢٨,٣)	(٩١,١)	(٩٣,٣)	(١٠٩,٧)	(١٢٠,٤)
١٩٨,٢٠٧	٩٦,٨٢٨	٤٩,٠٥١	٣٨,٤٤٨	٣٢,٤١٩	(٤,٤٩٣)	(٤,٠٠٩)	(٩,٢٧٤)	(١٣,٦٣٣)
٢٠٦,٣١٣	١٠٧,٢٠١	٩٠,٠٥١	١١٤,٧٦٤	١٠٧,٠٣٥	١٢٢,٧٩٣	١٢٦,٢٧٨	١٢٣,٧٣٩	١٢٣,٧٦٨
٨,١٠٦	١٠,٣٧٣	٤١,٠٠٠	٧٦,٣١٦	٧٤,٦١٦	١٢٧,٢٨٦	١٣٠,٢٨٧	١٣٣,٠١٣	١٣٧,٤٠١
١٠٧,٠٤٥	٩٣,٣٥١	٨٤,٣١٨	٧٩,١٦١	٥١,٩٤٣	١٤,٩٩٥	١١,٤٧٠	(٦٦١)	(٣,٥٧٤)
١٤٨,١٠٤	١٢٣,٧٤١	١١٥,٠٣٣	١١٣,٥٩٦	٩٣,٦٢٠	٨١,٧٦٤	٨٢,١٥٥	٨٠,٧٥٤	٧٦,٢٨١
٤١,٠٥٩	٣٠,٣٩٠	٣٠,٧١٥	٣٤,٤٣٥	٤١,٦٧٧	٦٦,٧٦٩	٧٠,٦٨٥	٨١,٤١٥	٧٩,٨٥٥
٦٦٨,٧١٠	٨٤٨,٦٩٢	١,٠٣٣,٧٩١	١,٢٧٠,٠٧٩	١,٥٢٢,١٤٣	١,٨٣٩,٨٠٣	١,٨٦٠,٧١٣	١,٨٨٦,٧٦٣	١,٩٢٢,٧٦١
(٩,٥)	(٢٦,٩)	(٢١,٨)	(٢٢,٩)	(١٩,٨)	(٢٩,٠)	(٢٨,٤)	(٢٨,٣)	(٢٦,٣)
٣٦٤,٦٧٤	٥١٥,٧٧٤	٦٧٨,٤٢٨	٩٢٢,٥٤٢	١,١٢٦,٨٣٨	١,٣٨٤,٩٩٢	١,٤٠٢,٨٧٩	١,٤٤٣,٥٠٣	١,٤٧٨,٧٤٨
٤٣٤,٨٨٦	٥٨٨,٨٧٠	٧٢٤,٠٧٤	٩١٠,٧٨٦	١,١٠٦,٩٦٧	١,٣٢٥,٩٧١	١,٣٤٢,٢٨٣	١,٣٨١,٠٣٤	١,٤١٨,٦٠٣
-٧٠,٢١٢	-٧٣,٠٩٦	-٤٥,٦٤٦	١١,٧٥٦	١٩,٨٧١	٥٩,٠٢١	٦٠,٥٩٦	٦٢,٤٦٩	٦٠,١٤٥
٣٢,٤٧٨	٣٨,٨٣٨	٤٣,٩١٤	٤٣,٦٦٥	٥٨,٥٥٧	٧٤,٩٢٦	٧٦,٠٥٩	٧٦,٠٩٥	٧٦,٩٨١
٢٤,٠٣٠	٢٩,٩٥٨	٣٥,٠٥٠	٣٤,٧١٩	٤٢,٤٤٤	٥٣,٠١٢	٥٢,٧٩٥	٥٣,٣٢٢	٥٣,٦٧٨
٨,٤٤٨	٨,٨٨٠	٨,٨٦٤	٨,٩٤٦	١٦,١١٣	٢١,٩١٤	٢٣,٢٦٤	٢٢,٧٧٣	٢٣,٣٠٣
٤٠٧,٩٠٥	٤٣٢,٧٨٨	٤٦٥,٦٨٧	٤٩٥,٥٩٣	٥٥٤,٣٥٦	٦٣٠,٨٢٥	٦٣٨,٣٢٨	٦٤٢,١١٩	٦٥١,٢٥٣
٢٩٨,٤٩٠	٣٢٨,٨٦٢	٣٥٨,٨٣٣	٣٧٤,٩٨٣	٤١٨,٥٠٤	٤٦٣,٢٣٠	٤٦٦,٥٥٧	٤٨٢,٢٣٦	٤٩٤,٢١٠
١٠٩,٤١٥	١٠٣,٩٢٦	١٠٦,٨٥٤	١٢٠,٦١٠	١٣٥,٨٥٢	١٦٧,٥٩٥	١٧١,٧٧١	١٥٩,٨٨٣	١٥٧,٠٤٣
-١٣٦,٣٤٧	-١٣٨,٧٠٨	-١٥٤,٢٣٨	-١٩١,٧٢١	-٢١٧,٦٠٨	-٢٥٠,٩٤٠	-٢٥٦,٥٥٣	-٢٧٤,٩٥٤	-٢٨٤,٣١١
٩٧٣,٩٦٢	١,٠٣٨,٨٧١	١,١٦٧,١٦٠	١,٣٨٧,٦٨٨	١,٦٠٦,٥٠٥	١,٨٥٠,٣٠٥	١,٨٦٨,١٧٤	١,٨٧٦,٨٢٨	١,٩٠٥,٤٦٤
(١٢,٤)	(٦,٧)	(١٢,٣)	(١٨,٩)	(١٥,٨)	(١٩,٩)	(١٩,٧)	(١٩,٣)	(١٨,٦)
٢٢٣,٤٥٦	٢٥٥,٥٨١	٢٨٨,١٣٩	٣٧٣,٦٢٤	٤٤٥,٧٣٣	٥٢١,٢٨٥	٥١٩,٣٤٤	٥١٥,٠٦٩	٥٢٠,٥٩٢
(١٣,٤)	(١٤,٤)	(١٢,٧)	(٢٩,٧)	(١٩,٣)	(٢١,٧)	(٢٠,٤)	(١٨,٦)	(١٦,٨)
١٤٣,٦٣٣	١٧٦,٥٧٨	٢٠٥,٠٢٠	٢٥١,٠٥٠	٢٧٧,١٥٩	٣١١,٣١٧	٣٠٨,٣٢١	٣٠٣,٧٧٩	٣٠٥,٠٦١
٧٩,٨٢٣	٧٩,٠٠٣	٨٣,١١٩	١٢٢,٥٧٤	١٦٨,٥٧٤	٢٠٩,٩٦٨	٢١١,٠٢٣	٢١١,٢٩٠	٢١٥,٥٣١
٧٥٠,٥٠٦	٧٨٣,٢٩٠	٨٧٩,٠٢١	١,٠١٤,٠٦٤	١,١٦٠,٧٧٢	١,٣٢٩,٠٢٠	١,٣٤٨,٨٣٠	١,٣٦١,٧٥٩	١,٣٨٤,٨٧٢
(١٢,١)	(٤,٤)	(١٢,٢)	(١٥,٤)	(١٤,٥)	(١٩,١)	(١٩,٥)	(١٩,٦)	(١٩,٣)
٥٩٢,٤٥١	٦٠٢,٢٥٣	٦٧٣,٠٩٨	٧٩٦,٨٩٦	٩٢٨,٣١٨	١,٠٥٤,٥٢٠	١,٠٦٨,٢٥٤	١,٠٨٦,٦٠٨	١,١٠٨,٣٣٨
٣٤,٠٧٢	٤٠,٨٥٠	٥٠,٧٨٤	٥٧,٢٩٥	٦٠,٧٧٥	٧١,٠٨٠	٧١,٢٤٥	٦٩,٣٠٢	٦٨,٩٥٠
١٢٣,٩٨٣	١٤٠,١٨٧	١٥٥,١٣٩	١٥٩,٨٧٣	١٧١,٦٧٩	٢٠٣,٤٢٠	٢٠٩,٣٣١	٢٠٥,٨٤٩	٢٠٧,٥٨٤

المصدر: البنك المركزى المصرى.

() معدل النمو عن الفترة المقابلة فى العام السابق.

* مبدئى.

١/ يشمل المطلوبات من قطاع الأعمال الخاص والقطاع العائلى.

٢/ تشمل حسابات رأس المال، صافى الأصول والخصوم غير المبوية، صافى المديونية والدائنية بين البنوك.

٣/ بخلاف الشيكات والحوالات تحت التحصيل.

جدول (٢٥) : المسح المصرفى لأهم إجماليات السيولة المحلية (تابع)
(ملاحظات)
(ديسمبر ٢٠١٥)

ديسمبر-١٠	ديسمبر-١١	ديسمبر-١٢	ديسمبر-١٣	ديسمبر-١٤	سبتمبر-١٥	أكتوبر-١٥	نوفمبر-١٥	ديسمبر-١٥*
٥٣,٤٧١ ^{/٤}	٣١,٦٤١	٢١,٦٩٥	١٧,٠٤٨	١١,٨٠٧	١,٣٤٥	٩٤٣	(١,٢٦١)	(٢,٢٠٤)
٣٤,٧٢٠	١٦,١١٠	٧,٩٧٩	٥,٥٧٣	٤,٥٣٧	(٥٧٥)	(٥٠٦)	(١,١٧٧)	(١,٧٤٦)
٥٤,٨٩١	٣٣,٣٦٧	٢٨,٣٦٥	٢٨,١١١	٢٢,٢٥٠	١٧,٦٤٨	١٧,٤٠٢	١٥,٦٢٠	١٥,٣٩٤
٣٦,٠٠٥	١٨,١١٩	١٥,٠١٥	١٧,٠٣٢	١٥,٣٣٣	١٦,٣٣٥	١٦,٤١٥	١٦,٤٢٣	١٦,٤٤٥
١٨,٧٥١	١٥,٥٣١	١٣,٧١٦	١١,٤٧٥	٧,٢٧٠	١,٩٢١	١,٤٤٩	(٨٤)	(٤٥٨)
٢٥,٩٤٣	٢٠,٥٨٧	١٨,٧١٢	١٦,٤٦٧	١٣,١٠٣	١٠,٤٧٢	١٠,٣٧٩	١٠,٢٤٩	٩,٧٧٠
٧,١٩٢	٥,٠٥٦	٤,٩٩٦	٤,٩٩٢	٥,٨٣٣	٨,٥٥٢	٨,٩٣٠	١٠,٣٣٣	١٠,٢٢٨
نسبة الى رصيد أول المدة^{/٥}								
٢.٥%	٦.٣%	٢.٢%	٠.٤%	٢.٢٩%	٢.٣%	٢.٥%	٣.٥%	٣.٩%
٣.٧%	٩.٢%	٨.٩%	٧.٥%	٨.٢%	٧.١%	٨.٣%	٩.٨%	١١.٨%
١.٠%	٠.٧%	١.٢%	٢.٣%	٢.٣%	١.٣%	١.١%	٠.٩%	١.٢%
٥.١%	٢.٢%	٥.٤%	٤.٨%	٣.٦%	٣.٥%	٤.٧%	٥.٤%	٦.٧%
٠.٢ ^{/٦}	٠.٢	٠.٢	٠.٢	٠.١	١٤.٨	١٥.٠	١٤.٧	١٤.٥
٤.٤٦	٤.٠٤	٤.٤٢	٤.١٣	٤.٤٣	٤.٣٦	٤.٣٩	٤.٣٥	٤.٥٣
١.٤١	١.٧٧	١.٨٠	١.٥١	١.٥١	١.٥٣	١.٥٢	١.٥١	١.٤٩
١٢.٤	٦.٧	١٢.٣	١٨.٩	١٥.٨	١٩.٩	١٩.٧	١٩.٣	١٨.٦
٠.٠٧	٠.٠٦	٠.٠٨	٠.٠٦	٠.١٢	١٥.٣	١٦.١	١٦.٣	١٧.٥
٥.٧١ ^{/١٠}	٦.٠١	٦.١٥	٦.٩٠	٧.١٤	٧.٨١	٧.٩٢	٧.٨٨	٧.٨١

المصدر : البنك المركزى المصرى.

* مبدئى.

٤/ صافي الأصول الأجنبية تساوي صافي الأصول الأجنبية لدى البنك المركزي بالإضافة الى البنوك (صافي).

٥/ تعكس الزيادة السنوية فى قيمة الاجماليات النقدية المختارة كنسبة من اجمالي السيولة (M٢) فى بداية العام المالى. و يهدف هذا المؤشر الى التعرف على مصادر نمو السيولة المحلية خلال العام المالى محل الدراسة.

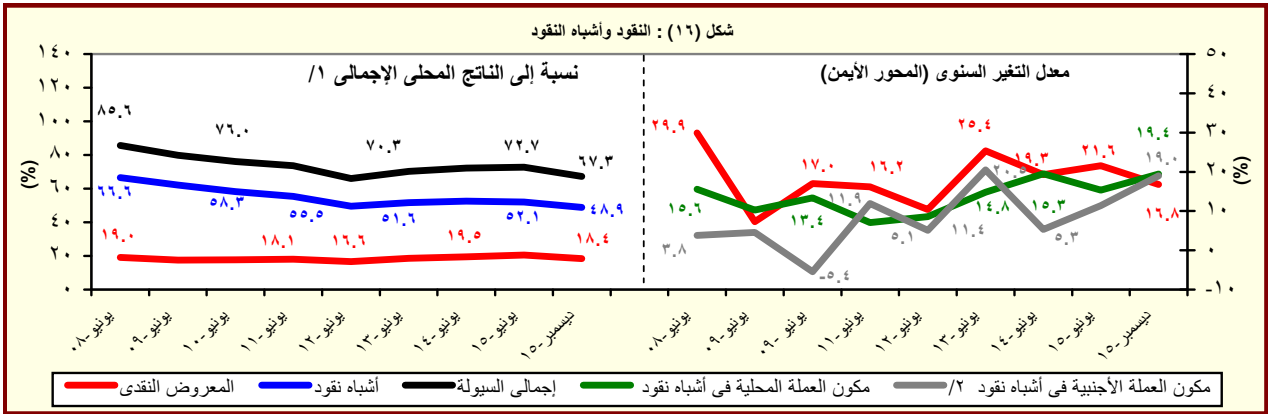
٦/ يمثل نسبة الودائع الجارية و غير الجارية بالعملات الأجنبية إلى اجمالي السيولة المحلية. لا يتضمن كل من ودائع غير المقيمين (جزء من صافي الأصول الأجنبية) والودائع الحكومية.

٧/ اجمالي السيولة (M٢) / نقود الاحتياط.

٨/ قامت وزارة التخطيط بمراجعة السلسلة الزمنية للنتائج المحلى الإجمالى ابتداءً من عام ٢٠١٢/٢٠١١ وحتى عام ٢٠١٤/٢٠١٣ وفقاً للتعداد الإقتصادى للعام المالى ٢٠١٣/٢٠١٢ والذى ساعدت نتائجه في تحقيق قدر أكبر من شمولية المنشآت بالإضافة إلى تحسين تقديرات حجم القطاع غير الرسمى. وقد تم مراجعة تقديرات الناتج المحلى الإجمالى ليلبلغ ٢٤٢٩.٨ مليار جنيه في عام ٢٠١٤/٢٠١٥. وجدير بالذكر أنه قد تم حساب المؤشرات الربع سنوية باستخدام بيانات الناتج المحلى الإجمالى للعام بأكمله.

٩/ يشمل المطلوبات من قطاع الأعمال الخاص و القطاع العائلى .

١٠/ أسعار الصرف بدءاً من يناير ٢٠٠٣ تعكس أسعار الشراء فقط، علماً بأنه قبل هذا التاريخ كان سعر الصرف يعكس متوسط أسعار البيع والشراء.



المصدر : البنك المركزى المصرى.

١/ قامت وزارة التخطيط بمراجعة السلسلة الزمنية للنتائج المحلى الإجمالى ابتداءً من عام ٢٠١٢/٢٠١١ وحتى عام ٢٠١٤/٢٠١٣ وفقاً للتعداد الإقتصادى للعام المالى ٢٠١٣/٢٠١٢ والذى ساعدت نتائجه في تحقيق قدر أكبر من شمولية المنشآت بالإضافة إلى تحسين تقديرات حجم القطاع غير الرسمى. وقد تم مراجعة تقديرات الناتج المحلى الإجمالى ليلبلغ ٢٤٢٩.٨ مليار جنيه في عام ٢٠١٤/٢٠١٥. وجدير بالذكر أنه قد تم حساب المؤشرات الربع سنوية باستخدام بيانات الناتج المحلى الإجمالى للعام بأكمله.

٢/ تشمل الودائع الجارية و غير الجارية بالعملات الاجنبية.

جدول (٢٦) : نقود الإحتياط والأصول المقابلة^{١/}

(مليون جنيه)

ديسمبر-١٠	ديسمبر-١١	ديسمبر-١٢	ديسمبر-١٣	ديسمبر-١٤	سبتمبر-١٥	أكتوبر-١٥	نوفمبر-١٥	ديسمبر-١٥*
٢١٨,٣٩٣	٢٥٧,٣٤٦	٢٦٤,٢٩٧	٣٣٦,٣٦٨	٣٦٢,٩٢٢	٤٢٤,٤٣١	٤٢٥,٣٨٦	٤٣١,٦٦٥	٤٢٠,٦٣٨
(١٣.١)	(١٧.٨)	(٢.٧)	(٢٧.٣)	(٧.٩)	(١٣.٣)	(١٥.٤)	(١٨.٨)	(١٥.٩)
١٥٣,٢٠٩	١٨٧,٢٩٢	٢١٦,٣٠١	٢٦٤,٨٨٢	٢٩٢,٧٣٩	٣٣٠,٣٠٧	٣٢٥,٤٩٥	٣٢٢,٤٧٤	٣٢٣,٣٧٣
(١٤.٣)	(٢٢.٢)	(١٥.٥)	(٢٢.٥)	(١٠.٥)	(١٠.٩)	(١٠.٧)	(١٠.٦)	(١٠.٥)
٦٥,١٨٤	٧٠,٠٥٤	٤٧,٩٩٦	٧١,٤٨٦	٧٠,١٨٣	٩٤,١٢٤	٩٩,٨٩١	١٠٩,١٩١	٩٧,٢٦٥
(١٠.٤)	(٧.٥)	-(٣١.٥)	(٤٨.٩)	-(١.٨)	(٢٢.٦)	(٣٤.٠)	(٥٢.٢)	(٣٨.٦)
<u>الأصول المقابلة لها</u>								
١٩٨,٢٠٧	٩٦,٨٢٨	٤٩,٠٥١	٣٨,٤٤٨	٣٢,٤١٩	-٤,٤٩٣	-٤,٠٠٩	-٩,٢٧٤	-١٣,٦٣٣
(١١.٩)	-(٥١.١)	-(٤٩.٣)	-(٢١.٦)	-(١٥.٧)	-(١١١.٤٥)	-(١٠٩.٣٠)	-(١٢٥.٤٩)	-(١٤٢.٠٥)
٢٠,١٨٦	١٦٠,٥١٨	٢١٥,٢٤٦	٢٩٧,٩٢٠	٣٣٠,٥٠٣	٤٢٨,٩٢٤	٤٢٩,٣٩٥	٤٤٠,٩٣٩	٤٣٤,٢٧١
(٢٦.٧)	(٦٩٥.٢)	(٣٤.١)	(٣٨.٤)	(١٠.٩)	(٢٧.٩)	(٣١.٩)	(٣٤.٩)	(٣١.٤)
١٠٠,٢٥٢ ^{/٢}	١٥٣,٢٥٠	٢١٤,١٩٤	٣٧٩,٧٠٣	٤٥٦,٠٦٣	٥٩٦,٧٦٦	٦٠٥,٢٤٦	٦٢٦,٤٥٢	٦٣٣,٠٩٨
-(٣.٦)	(٥٢.٩)	(٣٩.٨)	(٧٧.٣)	(٢٠.١)	(٥٠.٠)	(٤٧.٢)	(٤٣.٠)	(٣٨.٨)
١٧٦,٤٥٩	٢٣٣,٨١١	٢٩٧,٨٣٢	٤١٩,٠٤٤	٥٥٧,٨٤٩	٦٨٠,٥٧٠	٦٨٦,٧٧٤	٧٠٦,٩٠٩	٧١١,٢٥٣
-(٠.٣)	(٣٢.٥)	(٢٧.٤)	(٤٠.٧)	(٣٣.١)	(٣٦.٨)	(٣٣.٢)	(٣٠.٦)	(٢٧.٥)
١٣٠,٥٩٧	١٢٩,٠٩٧	١٧٨,٨٣١	٢٤٠,٣٣١	٣٠٠,٣٣٠	٢٤١,٨٣٠	٢٤١,٨٣٠	٢٤١,٨٣٠	٢٤١,٨٣٠
٤٥,٨٦٢	١٠٤,٧١٤	١١٩,٠٠١	١٧٨,٧١٣	٢٥٧,٥١٩	٤٣٨,٧٤٠	٤٤٤,٩٤٤	٤٦٥,٠٧٩	٤٦٩,٤٢٣
٧٦,٢٠٧ ^{/٣}	٨٠,٥٦١	٨٣,٦٣٨	٣٩,٣٤١	١٠١,٧٨٦	٨٣,٨٠٤	٨١,٥٢٨	٨٠,٤٥٧	٧٨,١٥٥
(٤.٤)	(٥.٧)	(٣.٨)	-(٥٣.٠)	(١٥٨.٧)	-(١٦.٠)	-(٢١.٩)	-(٢٢.٠)	-(٢٣.٢)
٣٩,٨٤٨	-١,٦٦٥	-٨٤٨	-٢,٥٤٤	-١٣,٤٨٣	٣,٥٢٠	٣,٩٢٦	-١٧٧	-١٦,٩٧٧
-١١٩,٩١٤ ^{/٤}	٨,٩٣٣	١,٩٠٠	-٧٩,٢٣٩	-١١٢,٠٧٧	-١٧١,٣٦٢	-١٧٩,٧٧٧	-١٨٥,٣٣٦	-١٨١,٨٥٠
<u>ملاحظات</u>								
٦.٢٨ ^{/٥}	٦.٤٤	٦.٩٨	٦.٢٥	٦.٧٠	٦.٦٨	٦.٦٦	٦.٥٦	٦.٧٤
معدل دوران نقود الإحتياط								

المصدر : البنك المركزى المصرى.

() معدل النمو عن الفترة المقابلة فى العام السابق.

* مبدئى.

١/ بيانات معدلة حيث قام البنك المركزى بتغيير الأسلوب المحاسبى لقياس حجم نقود الإحتياط بدءا من بيانات يونيو ٢٠٠٣، وذلك فى إطار مراجعة توييب عمليات السوق المفتوحة التى يقوم بها البنك المركزى. وأدت هذه المراجعة إلى استبعاد حجم عمليات السوق المفتوحة من "ودائع البنوك بالعملة المحلية لدى البنك المركزى" وإدراجها ضمن بند "صافى البنود الموازنة".

٢/ تشمل صافى المطلوبات من الهيئات الاقتصادية و بنك الإستثمار القومى.

٣/ تم تحويل حسابات الودائع الحكومية (شاملة الهيئات العامة الاقتصادية والخدمية) من البنوك الى حساب الخزانة الموحد بالبنك المركزى بدءا من ديسمبر ٢٠٠٦، تطبيقا للقانون رقم ١٣٩ لسنة ٢٠٠٦.

٤/ يتضمن صافى الأصول و الخصوم غير المحددة و عمليات السوق المفتوحة.

٥/ الناتج المحلى الإجمالى / نقود الإحتياط.

٦/ قامت وزارة التخطيط بمراجعة السلسلة الزمنية للناتج المحلى الإجمالى ابتداءً من عام ٢٠١٢/٢٠١١ وحتى عام ٢٠١٤/٢٠١٣ وفقاً للتعداد الاقتصادى للعام المالى ٢٠١٣/٢٠١٢ والذى ساعدت نتائجه فى تحقيق قدر أكبر من شمولية المنشآت بالإضافة إلى تحسين تقديرات حجم القطاع غير الرسمى. وقد تم مراجعة تقديرات الناتج المحلى الإجمالى ليبلغ ٢٤٢٩.٨ مليار جنيه فى عام ٢٠١٥/٢٠١٤. وجدير بالذكر أنه قد تم حساب المؤشرات الربع سنوية بإستخدام بيانات الناتج المحلى الإجمالى للعام بأكمله.

جدول (٢٧): الودائع لدى البنوك ^{١/}

(مليون جنيه)

ديسمبر-١٠	ديسمبر-١١	ديسمبر-١٢	ديسمبر-١٣	ديسمبر-١٤	سبتمبر-١٥	أكتوبر-١٥	نوفمبر-١٥	ديسمبر-١٥*
إجمالي الودائع	٩٥٢,١٣٣	٩٨٩,٤٢٧	١,٠٩٠,٨٧٤	١,٣١٦,٠٠٨	١,٥٥٩,٧٦٤	١,٨٤٣,٣٦٨	١,٨٨٠,٠٨٦	١,٩١٤,٥٥٢
	(١٠,٨)	(٣,٩)	(١٠,٣)	(٢٠,٦)	(١٨,٥)	(٢٥,٨)	(٢٣,٥)	(٢٢,٧)
بالعملة المحلية	٧٤٣,٥٥١	٧٥٥,٤١٦	٨٢٤,٨٩٨	١,٠٠٣,٣٠٥	١,٢٣٢,٤١٦	١,٤٧٧,١٨٩	١,٥١٦,٢٨٧	١,٥٤٧,٣٥٧
بالعملة الأجنبية	٢٠٨,٥٨٢	٢٣٤,٠١١	٢٦٥,٩٧٦	٣١٢,٧٠٣	٣٢٧,٣٤٨	٣٦٦,١٧٩	٣٦٤,٥٧٣	٣٦٧,١٩٥
الودائع غير الحكومية ^{٢/}	٨٣٦,٦٣٦	٨٦٨,٩٠٣	٩٦٩,٦٤٠	١,١٤٥,٣٠٦	١,٣٤٠,٤٠٩	١,٥٥٤,٣٦٠	١,٥٨٧,٩٥٠	١,٦١٥,١٣٥
	(١٢,٣)	(٣,٩)	(١١,٦)	(١٨,١)	(١٧,٠)	(٢٢,١)	(٢١,٤)	(٢٠,٥)
بالعملة المحلية	٦٧٥,٢٨٣	٦٨٤,٣١٢	٧٥٩,٦٧٣	٩٢٤,٣١٣	١,٠٤٤,٢٦٦	١,٢٧٤,٧٩٦	١,٣٠٧,٦١٤	١,٣٣٣,٥٧٥
بالعملة الأجنبية	١٦١,٣٥٣	١٨٤,٥٩١	٢٠٩,٩٦٧	٢٢٠,٩٩٣	٢٣٦,١٤٣	٢٧٩,٥٦٤	٢٨٠,٣٣٦	٢٨١,٥٦٠
الودائع الحكومية	١١٥,٤٩٧	١٢٠,٥٢٤	١٢١,٢٣٤	١٧٠,٧٠٢	٢١٩,٣٥٥	٢٨٩,٠٠٨	٢٩٢,٩١٠	٢٩٩,٤١٧
	(١,٠)	(٤,٤)	(٠,٦)	(٤٠,٨)	(٢٨,٥)	(٤٩,٧)	(٣٦,٣)	(٣٦,٥)
بالعملة المحلية	٦٨,٢٦٨	٧١,١٠٤	٦٥,٢٢٥	٧٨,٩٩٢	١٢٨,١٥٠	٢٠٢,٣٩٣	٢٠٨,٦٧٣	٢١٣,٧٨٢
بالعملة الأجنبية	٤٧,٢٢٩	٤٩,٤٢٠	٥٦,٠٠٩	٩١,٧١٠	٩١,٢٠٥	٨٦,٦١٥	٨٤,٢٣٧	٨٥,٦٣٥
ملاحظات (نسبة مئوية)								
معدل الدولار في إجمالي الودائع	٢١,٩	٢٣,٧	٢٤,٤	٢٣,٨	٢١,٠	١٩,٩	١٩,٤	١٩,٢
معدل الدولار في الودائع غير الحكومية	١٩,٣	٢١,٢	٢١,٧	١٩,٣	١٧,٦	١٨,٠	١٧,٧	١٧,٤
معدل الدولار في الودائع الحكومية	٤٠,٩	٤١,٠	٤٦,٢	٥٣,٧	٤١,٦	٣٠,٠	٢٨,٨	٢٨,٦

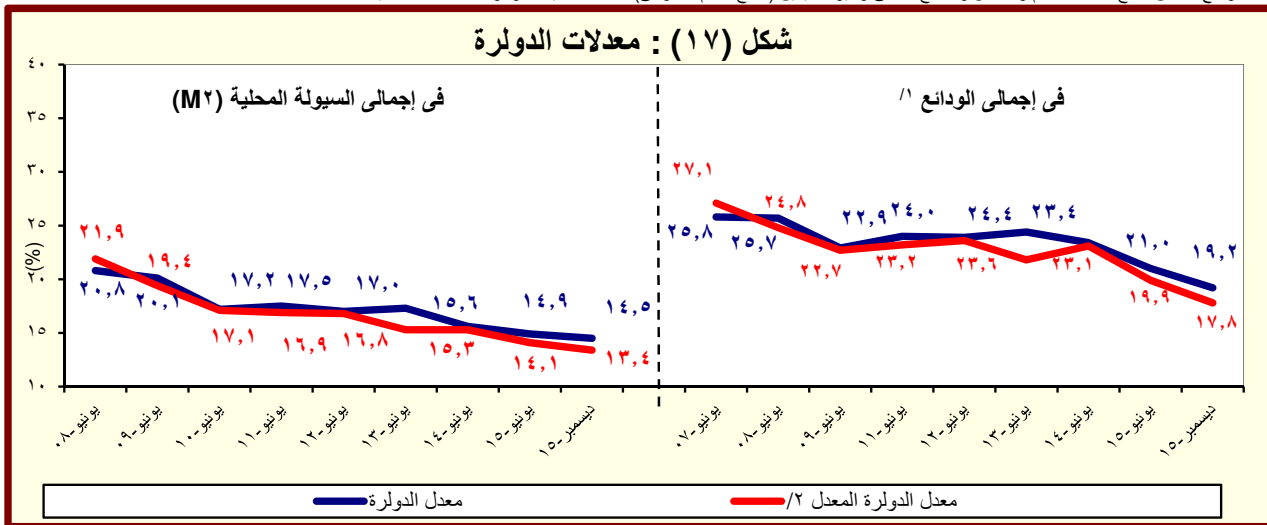
المصدر : البنك المركزي المصري.

() معدل النمو عن الفترة المقابلة في العام السابق.

* مبدئى.

١/ لا تشمل الودائع لدى البنك المركزى .

٢/ تشمل ودائع كل من قطاع الأعمال العام والخاص والقطاع العائلى وغير المقيمين (قطاع العالم الخارجى). لا تشمل شيكات وحالات تحت التحصيل.



المصدر : البنك المركزي المصري.

١/ بخلاف الودائع لدى البنك المركزي المصري.

٢/ يشير الى معدل الدولار بعد تحييد أثر تغير سعر الصرف على المكون الأجنبي في جملة الودائع. وعلى سبيل المثال فإن معدل الدولار في إجمالي الودائع في يونيو ٢٠٠٨ كان ينبغي أن يبلغ ٢٧,١% بدلاً من ٢٥,٨% في حالة عدم حدوث تغيير في سعر الصرف خلال العام السابق.

جدول (٢٨) : التسهيلات الائتمانية من البنوك ^{١/}

(مليون جنيه)

ديسمبر-١٠	ديسمبر-١١	ديسمبر-١٢	ديسمبر-١٣	ديسمبر-١٤	سبتمبر-١٥	أكتوبر-١٥	نوفمبر-١٥	ديسمبر-١٥*
٤٥٨,٠٨١	٤٨٩,٧٢٩	٥١٦,٨٤٢	٥٥٠,٣٠٣	٦٢٩,٢٢١	٧٧١,٦٢٩	٧٨٢,٣٩٣	٧٨٤,٨٣٦	٧٩١,٤٩٩
(٥.٩)	(٦.٩)	(٥.٥)	(٦.٥)	(١٤.٣)	(٢٨.٣)	(٢٧.١)	(٢٦.٩)	(٢٥.٨)
٣٨,١٧٢	٣٧,٢٢٧	٣٥,١٤١	٤١,٥٥٥	٤٧,٣٩٨	١٠٠,٣٥٨	١٠٢,٤٤٩	١٠٠,٧٤٩	١٠٠,٧١٨
(١١.٦)	-(٢.٥)	-(٥.٦)	(١٨.٣)	(١٤.١)	(١٤١.٨)	(١٣٤.٨)	(١٢٤.٣)	(١١٢.٥)
١٩,٤٥٧	١٦,٨٤٤	١٢,٥٧٩	١٢,٠٩٣	١١,٥٧٩	٤٠,٨٥٠	٤٠,٧٨٤	٤٠,٦٨٧	٤٠,٤٢٩
١٨,٧١٥	٢٠,٣٨٣	٢٢,٥٦٢	٢٩,٤٦٢	٣٥,٨١٩	٥٩,٥٠٨	٦١,٦٦٥	٦٠,٠٦٢	٦٠,٢٨٩
٤١٩,٩٠٩	٤٥٢,٥٠٢	٤٨١,٧٠١	٥٠٨,٧٤٨	٥٨١,٨٢٣	٦٧١,٢٧١	٦٧٩,٩٤٤	٦٨٤,٠٨٧	٦٩٠,٧٨١
(٥.٤)	(٧.٨)	(٦.٥)	(٥.٦)	(١٤.٤)	(١٩.٩)	(١٨.٩)	(١٩.٣)	(١٨.٧)
٢٨٨,٠٩٤	٣٢٨,٥٣٧	٣٥٨,١٨١	٣٧٤,٠٥١	٤٢٣,٧٤٤	٤٧٩,٩٦٨	٤٨٢,٨٧٤	٤٩٩,٤٨٠	٥٠٩,٥٩٧
١٣١,٨١٥	١٢٣,٩٦٥	١٢٣,٥٢٠	١٣٤,٦٩٧	١٥٨,٠٧٩	١٩١,٣٠٣	١٩٧,٠٧٠	١٨٤,٦٠٧	١٨١,١٨٤
ملاحظات (نسبة مئوية):								
٨٤.٦	٨٤.٥	٨٤.٨	٨٤.٦	٨٣.٢	٧٧.٣	٧٧.٢	٧٧.٥	٧٧.٦
٥٠.٢	٥٢.١	٤٩.٧	٤٤.٤	٤٣.٤	٤٣.٢	٤٣.٢	٤٣.١	٤٢.٨
٣٣.١	٣٠.٩	٢٩.٠	٢٤.٣	٢١.٦	٣٤.٧	٣٤.٤	٣٤.٤	٣٣.٦
٣٢.٩	٢٩.٥	٢٨.٣	٢٩.٨	٣٠.٨	٣٢.٥	٣٣.١	٣١.٢	٣٠.٥
٤٩.٠	٥٤.٨	٦٤.٢	٧٠.٩	٧٥.٦	٥٩.٣	٦٠.٢	٥٩.٦	٥٩.٩
٣١.٤	٢٧.٤	٢٥.٦	٢٦.٥	٢٧.٢	٢٨.٥	٢٩.٠	٢٧.٠	٢٦.٢

المصدر: البنك المركزى المصرى.

* مبدئى.

() معدل النمو عن الفترة المقابلة فى العام السابق.

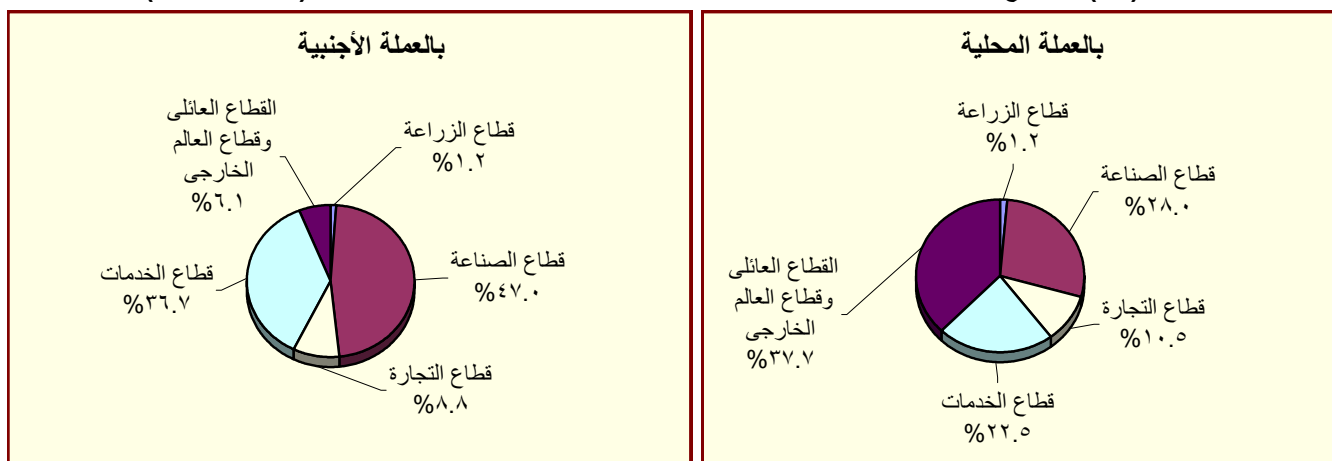
١/ لا يتضمن التسهيلات الائتمانية المقدمة من قبل البنك المركزى المصرى.

٢/ يشمل الجهاز الإدارى والهيئات الخدمية و المحليات والهيئات الاقتصادية.

٣/ يشمل كل من قطاع الأعمال الخاص والقطاع العائلى و قطاع العالم الخارجى (غير المقيمين) .

٤/ يشمل قطاع الاعمال العام، قطاع الأعمال الخاص و القطاع العائلى و قطاع العالم الخارجى (غير المقيمين).

شكل (١٨) : توزيع التسهيلات الائتمانية الممنوحة للجهات غير الحكومية بحسب القطاعات (ديسمبر ٢٠١٥)



المصدر : البنك المركزى المصرى.

جدول (٢٩) : هيكل أسعار الفائدة المحلية

متوسط سنوي	سعر خصم البنك المركزي ^{١/}	متوسط سعر الفائدة على القروض (سنة فأقل) ^{٢/}	متوسط سعر الفائدة على الودائع ٣ أشهر ^{٣/}	سعر العائد على أذون خزانة ٩١ يوم	سعر العائد على شهادات الإستثمار ^{١٣/}	سعر العائد على ودائع صندوق توفير البريد ^{١/}
٢٠٠٦/٢٠٠٥	٩,٠٠	١٢,٧١	٦,٥٣	٨,٨٢	٩,٥٠	٩,٥٠
٢٠٠٧/٢٠٠٦	٩,٠٠	١٢,٦٤	٦,٠١	٨,٦٥	١٠,٠٠	٩,٥٠
٢٠٠٨/٢٠٠٧	١٠,٠٠	١٢,٢٢	٦,٠٩	٦,٩٧	١٠,٠٠	٩,٥٠
٢٠٠٩/٢٠٠٨	٩,٠٠	١٢,٣٩	٧,٠٣	١١,٣٢	١٠,٠٠	٩,٢٧
٢٠١٠/٢٠٠٩	٨,٥٠	١١,٣٥	٥,٩٧	٩,٨٦	٩,٥٨	٩,٠٠
٢٠١١/٢٠١٠	٨,٥٠	١٠,٨٤	٦,٥٢	١٠,٢٠	٩,٥٠	٩,٠٠
٢٠١٢/٢٠١١	٩,٥٠	١١,٦٣	٧,٢٦	١٣,٣٨	١٠,٩٢	٩,٠٠
٢٠١٣/٢٠١٢	١٠,٢٥	١٢,٢٠	٧,٧٧	١٣,٣٥	١١,٩٢	٩,٠٠
٢٠١٤/٢٠١٣	٨,٧٥	١١,٩٢	٧,١٩	١٠,٨٨	١٠,٤٨	٨,٦٣
٢٠١٥/٢٠١٤	٩,٢٥	١١,٧١	٦,٩٩	١١,٤٤	٩,٨٣	٨,٤٦
متوسط شهري						
يناير-١٥	٩,٢٥	١١,٧٠	٧,٢٠	١١,٤٤	٩,٧٥	٨,٥٠
فبراير-١٥	٩,٢٥	١١,٦٠	٧,٢٠	١١,٠٤	٩,٧٥	٨,٥٠
مارس-١٥	٩,٢٥	١١,٦٠	٧,١٠	١١,٢٠	٩,٧٥	٨,٥٠
أبريل-١٥	٩,٢٥	١١,٥٠	٧,٠٠	١١,١٦	٩,٧٥	٨,٥٠
مايو-١٥	٩,٢٥	١١,٦٠	٦,٨٠	١١,٤١	١٠,٢٥	٨,٥٠
يونيو-١٥	٩,٢٥	١١,٦٠	٦,٨٠	١١,٧٣	١٠,٢٥	٨,٠٠
يوليو-١٥	٩,٢٥	١١,٧٠	٦,٧٠	١١,٤٤	١٠,٢٥	٨,٠٠
أغسطس-١٥	٩,٢٥	١١,٧٠	٦,٨٠	١١,٢١	١٠,٢٥	٨,٠٠
سبتمبر-١٥	٩,٢٥	١١,٦٠	٦,٨٠	١١,٢٨	١٠,٢٥	٨,٠٠
أكتوبر-١٥	٩,٢٥	١١,٥٠	٦,٩٠	١١,١٧	١٠,٢٥	٨,٠٠
نوفمبر-١٥	٩,٢٥	١١,٦٠	٦,٨٠	١١,٢٢	١٢,٧٥	٨,٠٠
ديسمبر-١٥	٩,٧٥	١١,٨٠	٦,٨٠	١١,٢٢	١٢,٧٥	٨,٠٠
يناير-١٦	٩,٧٥	--	--	١١,٢٢	١٢,٧٥	٨,٠٠

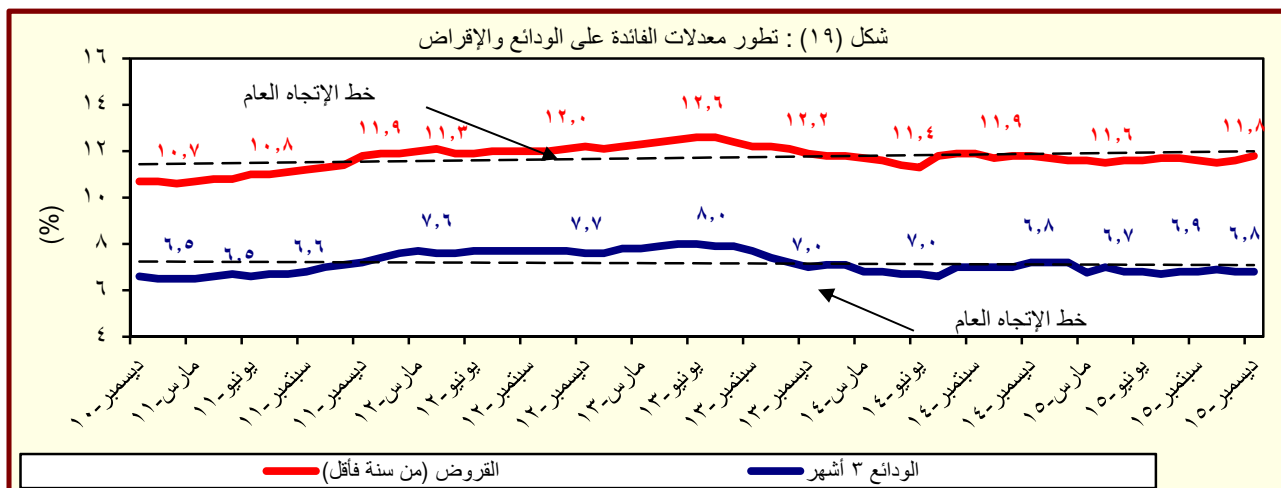
المصدر : البنك المركزي المصري.

-- بيان غير متاح.

١/ أسعار نهاية الفترة.

٢/ بدءاً من سبتمبر ٢٠٠٥، تعكس البيانات المتوسط المرجح لسعر الفائدة الشهري لمجموعة من البنوك تمثل نحو ٨٠ % من تعاملات الجهاز المصرفي. وقيل هذا التاريخ، تعكس البيانات متوسط بسيط لأسعار الفائدة الأسبوعية لأغلبية البنوك.

٣/ فائدة بسيطة.



المصدر : البنك المركزي المصري.

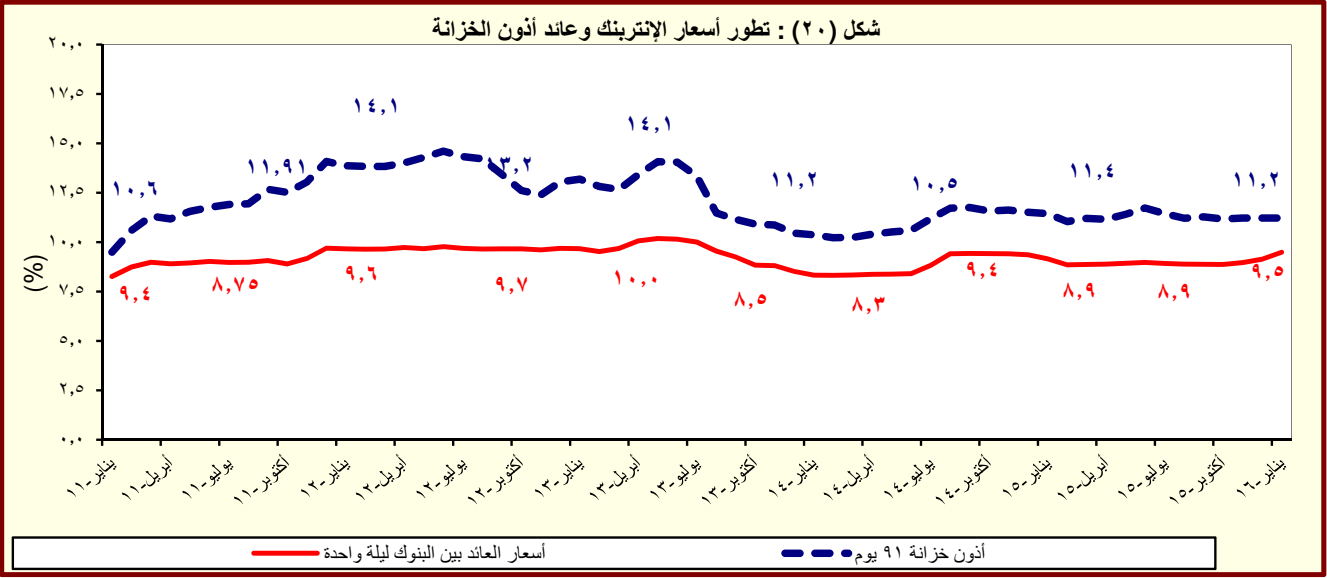
جدول (٣٠) : متوسط أسعار عائد المعاملات بين البنوك (الإنترنت)^١

متوسط سنوى	ليلة واحدة	أسبوع	شهر	أكثر من شهر
٢٠٠٥	٩,٥	١٠,١	١٠,٤	١٠,٧
٢٠٠٦	٨,٦	٨,٨	٨,٨	٨,٨
٢٠٠٧	٨,٨	٨,٩	٩,٠	٩,١
٢٠٠٨	١٠,٣	١٠,٣	١٠,٢	١٠,٣
٢٠٠٩	٩,٥	٩,٥	٩,١	٩,٦
٢٠١٠	٨,٣	٨,٣	٨,٣	٨,٤
٢٠١١	٩,٠	٩,١	٩,٤	٩,٥
٢٠١٢	٩,٤	٩,٨	١٠,١	١٠,٢
٢٠١٣	٩,٥	٩,٨	١٠,٢	١٠,٥
٢٠١٤	٨,٨	٩,١	--	--
متوسط شهرى				
يناير-١٥	٩,١٥	٩,٥١	--	--
فبراير-١٥	٨,٨٥	٩,١٨	٩,٥٣	٨,٨٥
مارس-١٥	٨,٨٧	٩,١٦	--	٨,٨٥
أبريل-١٥	٨,٨٩	٩,٠٨	--	--
مايو-١٥	٨,٩٣	٩,١٩	--	--
يونيو-١٥	٨,٩٧	٩,٢٣	--	--
يوليو-١٥	٨,٩٢	٩,٢٥	--	--
أغسطس-١٥	٨,٨٩	٩,٢٣	--	--
سبتمبر-١٥	٨,٨٨	٩,١٢	--	--
أكتوبر-١٥	٨,٨٧	٨,٩٥	--	--
نوفمبر-١٥	٨,٩٦	٨,٩٨	--	--
ديسمبر-١٥	٩,١٤	٩,١٠	--	--
يناير-١٦	٩,٤٩	٩,٤٩	--	--

المصدر : البنك المركزى المصرى.

-- بيان غير متاح

١/ تم استخدام بيانات متوسط أسعار العائد بين البنوك (الإنترنت) بدلاً من متوسط تكلفة الاقتراض بين البنوك (كاييور) بدءاً من مارس ٢٠٠٣. وتعد أسعار العائد بين البنوك مقياساً أفضل لتطورات السوق لتغطيتها الأوسع لمعاملات البنوك التجارية، والمتخصصة، وبنوك الاستثمار.



المصدر : البنك المركزى المصرى.