

# القسم السادس

## المؤشرات النقدية

جدول (٢٤)	تطور المؤشرات النقدية الرئيسية	٤٥
جدول (٢٥)	المسح المصرفي لأهم إجماليات السيولة المحلية (الأصول و الإلتزامات المقابلة)	٤٦-٤٧
--		
جدول (٢٦)	نقود الإحتياط و الأصول المقابلة	٤٨
جدول (٢٧)	الودائع لدى البنوك	٤٩
جدول (٢٨)	التسهيلات الائتمانية من البنوك	٥٠
جدول (٢٩)	هيكل أسعار الفائدة المحلية	٥١

جدول (٢٤) : تطور المؤشرات النقدية الرئيسية

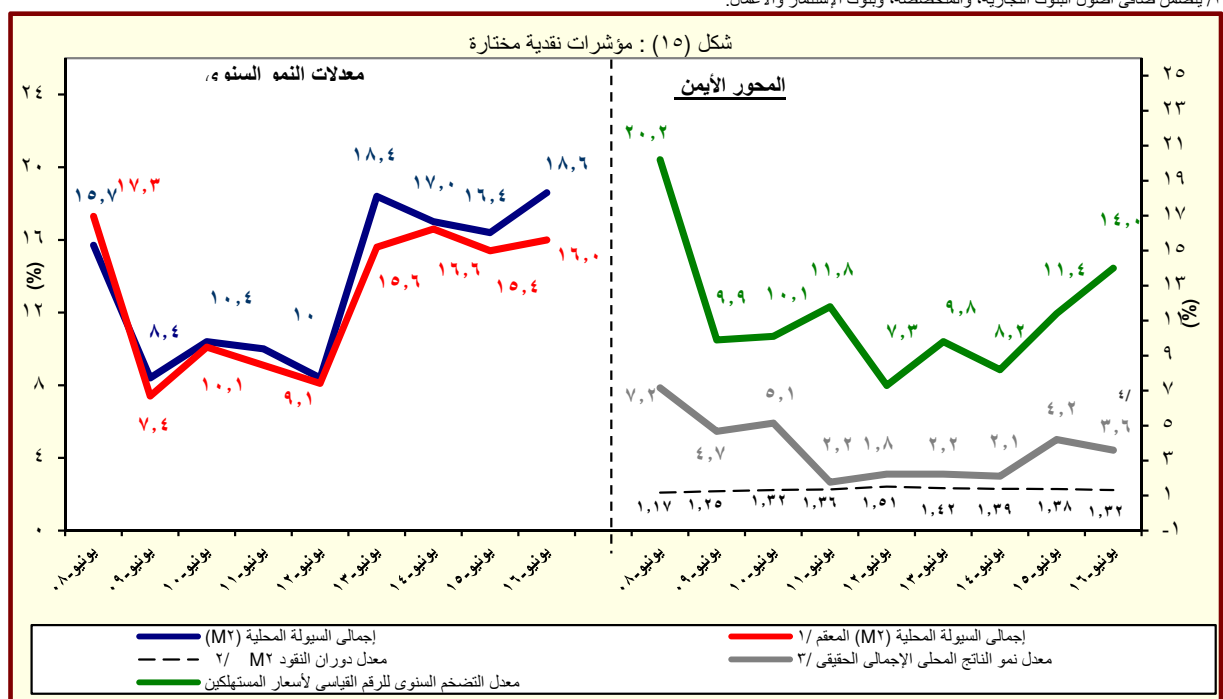
(يونيو ٢٠١٦)

متوسط النمو السنوى لمدة عام /١	معدل تغير سنوى %	معدل نمو ربع سنوى %	معدل نمو شهري %	
-١٥٢,٩	-٢٦٩,٧	٣٧,٦	٥,٦	صافى الأصول الأجنبية ( بالجنيه المصرى )
-١٦٣,٦	-٢٧٧,٥	١١,٢	-٠,٨	صافى الأصول الأجنبية لدى البنك المركزى
١٠,٩	٢,٠	١١,٣	٠,١	صافى الإحتياطى الدولى لدى البنك المركزى
-١٤٥,٢	-١٤,١	٨٣,٧	١٣,٢	صافى الأصول الأجنبية لدى البنوك <sup>٢</sup>
-١٤٦,٢	-٢٤٥,٤	٣١,٠	٥,٦	صافى الأصول الأجنبية ( بالدولار الأمريكى )
-١٥٥,٨	-٢٥٢,٠	٥,٨	-٠,٨	صافى الأصول الأجنبية لدى البنك المركزى
٠,٤	-١٢,٦	٥,٩	٠,١	صافى الإحتياطى الدولى لدى البنك المركزى
-١٣٩,٤	-٢٣٩,٠	٧٤,٩	١٣,٢	صافى الأصول الأجنبية لدى البنوك <sup>٢</sup>
٢٦,٥	٢٧,٣	٦,٤	٢,٦	صافى الأصول المحلية
٢٩,٧	٢٨,٩	٦,٢	٢,٥	صافى المطلوبات من الحكومة وهيئة السلع التموينية
٤٠,٢	٤٧,٢	١٢,١	٦,٨	المطلوبات من قطاع الأعمال العام
١٥,٧	١٤,٢	٣,٨	١,٢	المطلوبات من قطاع الأعمال الخاص
١٨,٣	١٨,٦	٥,٤	٢,٥	إجمالى السيولة المحلية (M٢)
١٧,٣	١٤,٨	٨,١	٣,٦	المعروض النقدى (M١)
١٨,٦	٢٠,١	٤,٤	٢,٠	أشباه نقود

المصدر: البنك المركزى المصرى.

١/ متوسط معدل النمو السنوى لفترة ١٢ شهر متتالية.

٢/ يتضمن صافى أصول البنوك التجارية، والمتخصصة، وبنوك الإستثمار والأعمال.



المصدر: البنك المركزى المصرى.

١/ هذا المفهوم يقوم بتحديد أثر سعر الصرف على المكون الاجنبى فى السيولة المحلية وذلك بتطبيق سعر الصرف السارى فى الفترة المقابلة على الإجماليات النقدية خلال الفترة محل الدراسة.

٢/ قامت وزارة التخطيط والمتابعة والإصلاح الإدارى بمراجعة السلسلة الزمنية للناتج المحلى الإجمالى ابتداءً من عام ٢٠١٢/٢٠١١ وحتى عام ٢٠١٤/٢٠١٣ وفقاً للتعداد الاقتصادى للعام المالى ٢٠١٣/٢٠١٢ والذي ساعدت نتاجه فى تحقيق قدر أكبر من شمولية المنشآت بالإضافة إلى تحسين تقديرات حجم القطاع غير الرسمى. وقد تم مراجعة تقديرات الناتج المحلى الإجمالى ليبلغ ٢٤٢٩,٨ مليار جنيه فى عام ٢٠١٥/٢٠١٤. وجدير بالذكر أنه قد تم حساب المؤشرات الربع سنوية باستخدام بيانات الناتج المحلى الإجمالى للعام بأكمله. كما تم مراجعة تقديرات الناتج المحلى الإجمالى مؤخراً لتصبح ٢٧٧١,٣ مليار جنيه فى عام ٢٠١٦/٢٠١٥، بدلاً من تقديرات سابقة بنحو ٢٨٣٣,٤ مليار جنيه فى ضوء الأداء الفعلى لأهم المؤشرات الاقتصادية خلال الفترة يوليو - ديسمبر ٢٠١٦/٢٠١٥.

٣/ معدل النمو الحقيقى للناتج المحلى الإجمالى بسعر السوق .

٤/ تعكس معدل النمو الحقيقى للناتج المحلى خلال الفترة يوليو- مارس ٢٠١٦/٢٠١٥.

جدول (٢٥) : المسح المصرفى لأهم إجماليات السيولة المحلية  
الأصول والالتزامات المقابلة لها لدى الجهاز المصرفى  
(يونيو ٢٠١٦)

(مليون جنيه)

	يونيو-١١	يونيو-١٢	يونيو-١٣	يونيو-١٤	يونيو-١٥	مارس-١٦	أبريل-١٦	مايو-١٦	يونيو-١٦*
صافى الأصول الأجنبية <sup>١/</sup>	٢٥٣,٥٠٠	١٥٧,٦٢٤	١٢٣,١٩٨	١١٩,١٦٢	٥١,٤٨٧	(٦٣,٥٠٧)	(٧٥,٣٧٧)	(٨٢,٧٩٢)	(٨٧,٣٨٩)
البنك المركزى (صافى)	(١٠,٢)	(٣٧,٨)	(٢١,٨)	(٣,٣)	(٥٦,٨)	(١٩٥,٤)	(٢٣٩,٥)	(٢٧٨,٢)	(٢٦٩,٧)
أصول أجنبية	١٤٧,١٩٧	٧٦,٠٥٩	٣٨,٢٣٥	٣٧,٣٩٥	٢٥,٢٧٨	(٤٠,٣٦٢)	(٣٦,٦١٢)	(٤٥,٢٣٠)	(٤٤,٨٦٣)
خصوم أجنبية	١٥٦,٣٣١	٩٢,١٦٩	١٠١,٦٨٥	١١٥,٧٧٠	١٤٨,٠٩٨	١٣٩,٦٥١	١٤٣,٤٨١	١٤٩,٦٠٧	١٤٩,٩٤٣
البنوك (صافى)	١٠٦,٣٠٣	٨١,٥٦٥	٨٤,٩٦٣	٨١,٧٦٧	٢٦,٢٠٩	(٢٣,١٤٥)	(٣٨,٧٦٥)	(٣٧,٥٦٢)	(٤٢,٥٢٦)
أصول أجنبية	١٣٩,١٥٠	١١٤,٧٩٦	١١٨,٣٥٤	١١٥,٨٣٨	٨٦,٢١٤	٨٩,١٤٤	٨٣,٢٩٥	٨٢,٩٨٥	٨١,٥٣٢
خصوم أجنبية	٣٢,٨٤٦	٣٣,٢٣١	٣٣,٣٩١	٣٤,٠٧١	٦٠,٠٠٥	١١٢,٢٨٩	١٢٢,٠٦٠	١٢٠,٥٤٧	١٢٤,٠٥٨
صافى الأصول المحلية ومنها :	٧٥٥,٩١١	٩٣٦,٧٨٤	١,١٧٢,٨٨٨	١,٣٩٧,٤٣٩	١,٧١٤,٠٠٥	٢,٠٥١,٣٤٦	٢,٠٨٢,٠٠٩	٢,١٢٧,٠٨٥	٢,١٨١,٨٨٩
صافى المطلوبات من الحكومة وهينة السلع التموينية <sup>٢/</sup>	(١٩,٠)	(٢٣,٩)	(٢٥,٢)	(١٩,١)	(٢٢,٧)	(٢٧,٠)	(٢٦,٥)	(٢٧,١)	(٢٧,٣)
بالعملة المحلية	٥٢٤,٣٣٥	٦٣٨,٤٩٢	٨٥١,٤٢٥	١,٠٣٤,٥٦٩	١,٢٥١,٠٩٦	١,٤٨٦,٤٨٤	١,٥٠٢,٦٣٩	١,٤٨٧,٦٩١	١,٥١٠,٨٤٥
بالعملة الأجنبية	-٨٦,٩٩٨	-٥٩,٨٣٨	-٤٨,٨٨٦	-١٠,٦١٧	-٤٠,٣٣١	٨١,١٥٩	٨٣,٠٥٧	١٣٦,٨٢٠	١٥٣,٩٧٤
المطلوبات من قطاع الأعمال العام	٣٢,٩٨١	٤٠,٦٢٠	٤٢,٨٦٦	٤٥,٤١٧	٦٣,٢١٨	٨٣,٠٣٢	٨٥,٩٩٨	٨٧,١٣٤	٩٣,٠٧٣
بالعملة المحلية	٢٤,٨٥٣	٣١,٧٨٤	٣٣,٨٧٣	٣٥,٤٢٤	٤٣,٩٨٩	٥٥,٠٨٧	٥٧,٤٦١	٥٩,٢٨٢	٦٥,٤١٠
بالعملة الأجنبية	٨,١٢٨	٨,٨٣٦	٨,٩٩٣	٩,٩٩٣	١٩,٢٢٩	٢٧,٩٤٥	٢٨,٥٣٧	٢٧,٨٥٢	٢٧,٦٦٣
المطلوبات من قطاع الأعمال الخاص <sup>٢/</sup>	٤٢٢,٤٤٨	٤٥٣,٢٩٢	٤٩٧,٧٣٥	٥٣٤,٥٣٨	٦٢٣,٥٦٦	٦٨٥,٨٣٧	٦٩٥,٠١٤	٧٠٣,٠٠٩	٧١٢,١٣٢
بالعملة المحلية	٣١٦,٩٣٨	٣٤٨,٨٤٩	٣٧٦,٢١١	٤٠٧,٢٣٠	٤٦١,٥٦١	٥١٧,٢٩٦	٥٢٦,١١٥	٥٣٥,٤٤٧	٥٤٣,١٥٨
بالعملة الأجنبية	١٠٥,٥١٠	١٠٤,٤٤٣	١٢١,٥٢٤	١٢٧,٣٠٨	١٦٢,٠٠٥	١٦٨,٥٤١	١٦٨,٨٩٩	١٦٨,٤٦٢	١٦٨,٩٧٤
صافى البنود الأخرى (الموازنة) <sup>٢/ ١/</sup>	-١٣٦,٨٥٥	-١٣٥,٧٨٢	-١٧٠,٢٥٢	-٢٢٧,٧٠٢	-٢٦٤,٢٠٦	-٢٨٥,١٦٦	-٢٨٤,٦٩٩	-٢٨٨,٤٦٩	-٢٨٨,١٣٥
إجمالى السيولة (M٢)	١,٠٠٩,٤١١	١,٠٩٤,٤٠٨	١,٢٩٦,٠٨٦	١,٥١٦,٦٠١	١,٧٦٥,٤٩٢	١,٩٨٧,٨٣٩	٢,٠٠٦,٦٣٢	٢,٠٤٤,٢٩٣	٢,٠٩٤,٥٠٠
	(١٠,٠)	(٨,٤)	(١٨,٤)	(١٧,٠)	(١٦,٤)	(١٨,٢)	(١٨,٠)	(١٨,٩)	(١٨,٦)
المعروض النقدى (M٣)	٢٤٨,٧٠٧	٢٧٤,٥١٠	٣٤٤,١٠٠	٤١٠,٥٥٤	٤٩٩,٠٦٥	٥٢٩,٨٤٥	٥٤٠,١٧٢	٥٥٢,٩٧١	٥٧٢,٩٣٥
	(١٦,٢)	(١٠,٤)	(٢٥,٤)	(١٩,٣)	(٢١,٦)	(١٥,٤)	(١٦,٠)	(١٦,٠)	(١٤,٨)
النقد المتداول خارج الجهاز المصرفى	١٦٧,٨٨٧	١٩٤,٠٢٧	٢٤١,٠١١	٢٧٠,٨٥٦	٢٩٢,٦٩٩	٣١٢,٢١٤	٣٢٢,٠٥٩	٣٢٩,٠٩١	٣٤٦,٨٥٣
الودائع الجارية بالعملة المحلي	٨٠,٨٢٠	٨٠,٤٨٣	١٠٣,٠٨٩	١٣٩,٦٩٨	٢٠٦,٣٦٦	٢١٧,٦٣١	٢١٨,١١٣	٢٢٣,٣٨٠	٢٢٦,٠٨٢
أشباه نقود	٧٦٠,٧٠٤	٨١٩,٨٩٨	٩٥١,٩٨٦	١,٠٦٠,٠٤٧	١,٢٦٦,٤٢٧	١,٤٥٧,٩٩٤	١,٤٦٦,٤٦٠	١,٤٩١,٣٢٢	١,٥٢١,٥٦٥
	(٨,١)	(٧,٨)	(١٦,١)	(١٦,٢)	(١٤,٥)	(١٩,٢)	(١٨,٨)	(١٩,٩)	(٢٠,١)
الودائع غير الجارية بالعملة المحلية	٥٨٣,٧٣٢	٦٣٣,٨٥٨	٧٢٧,٧٧٨	٨٦٩,٩٧٦	١,٠٠٣,٤٣٢	١,١٤٣,٤٩٤	١,١٤٩,١٧٣	١,١٧٢,٢٥٠	١,١٩٧,٧٤٦
الودائع الجارية بالعملات الأم	٤١٠,٢٩٨	٤٤,٩٦٥	٥٥,١٥٢	٦٢,٢١٤	٦٨,٦٣١	٧٥,٧٨٣	٧٥,٩٨٧	٧٦,٢٢٢	٧٥,٩١٠
الودائع غير الجارية بالعملات الأجنبية	١٣٥,٦٧٤	١٤١,٠٧٥	١٦٩,٠٥٦	١٧٣,٨٥٧	١٩٤,٣٦٤	٢٣٨,٧١٧	٢٤١,٣٠٠	٢٤٢,٨٥٠	٢٤٧,٩٠٩

المصدر: البنك المركزى المصرى.

( ) معدل النمو عن الفترة المقابلة فى العام السابق.

\* مبدئى.

١/ يشمل المطلوبات من قطاع الأعمال الخاص والقطاع العائلى.

٢/ تشمل حسابات رأس المال، صافى الأصول والخصوم غير الميوبة، صافى المديونية والدائنية بين البنوك.

٣/ بخلاف الشيكات والحوالات تحت التحصيل.

جدول (٢٥) : المسح المصرفى لأهم إجماليات السيولة المحلية (تابع)

( ملاحظات )

(يوليو ٢٠١٦)

يونيو-١١	يونيو-١٢	يونيو-١٣	يونيو-١٤	يونيو-١٥	مارس-١٦	أبريل-١٦	مايو-١٦	يونيو-١٦*
٤٢,٦٩٨ <sup>٤/</sup>	٢٦,١٢٦	١٧,٦٢٣	١٦,٦٨٢	٦,٧٧٠	(٧,٥١٤)	(٨,٥١٠)	(٩,٣٢٤)	(٩,٨٤٢)
٢٤,٧٩٣	١٢,٦٠٧	٥,٤٦٩	٥,٢٣٥	٣,٣٢٤	(٤,٧٧٥)	(٤,١٣٤)	(٥,٠٠٩)	(٥,٠٠٣)
٤٤,٢٣٦	٢٨,٧٩٦	٢٦,٧٠٠	٢٧,٦٥٥	٢٢,٩١٨	١٣,٧٨٤	١١,٨٢٣	١٢,٦١٩	١٢,٠٩٨
٢٦,٥٦٤	١٥,٥٣٤	١٤,٩٣٦	١٦,٦٨٧	٢٠,٠٨٢	١٦,٥٦١	١٧,٠١١	١٧,٥٢١	١٧,٥٤٦
١٧,٩٠٥	١٣,٥١٩	١٢,١٥٤	١١,٤٤٧	٣,٤٤٦	(٢,٧٣٨)	(٤,٣٧٧)	(٤,٢٣٠)	(٤,٧٩٠)
٢٣,٤٣٧	١٩,٠٢٧	١٦,٩٣٠	١٦,٢١٧	١١,٣٣٦	١٠,٥٤٧	٩,٤٠٤	٩,٣٤٦	٩,١٨٣
٥,٥٣٢	٥,٥٠٨	٤,٧٧٧	٤,٧٧٠	٧,٨٩٠	١٣,٢٨٥	١٣,٧٨١	١٣,٥٧٦	١٣,٩٧٢
نسبة إلى رصيد أول المدة <sup>٥/</sup>								
%٣,٢-	%٩,٥-	%٣,١-	%٠,٣-	%٤,٤٦-	%٦,٥-	%٧,٢-	%٧,٦-	%٧,٩-
%١٣,٢	%١٧,٩	%٢١,٦	%١٧,٣	%٢٠,٩	%١٩,١	%٢٠,٨	%٢٣,٤	%٢٦,٥
%٣,٨	%٢,٦	%٦,٤	%٥,١	%٥,٨	%١,٧	%٢,٣	%٣,١	%٤,٢
%٦,٢	%٥,٩	%١٢,١	%١١,٩	%١٠,٦	%١٠,٩	%١١,٣	%١٢,٧	%١٤,٥
٠,٢	٠,٢	٠,٢	٠,٢	٠,١	١٥,٨	١٥,٨	١٥,٦	١٥,٥
٤,٠٢	٤,١٥	٤,٠٨	٤,١٦	٣,٦٣	٤,٦٢	٤,٥٤	٤,٤٠	٤,٣٨
١,٣٦	١,٥١	١,٤٢	١,٣٩	١,٣٨	١,٣٩	١,٣٨	١,٣٦	١,٣٢
١٠,٠	٨,٤	١٨,٤	١٧,٠	١٦,٤	١٨,٢	١٨,٠	١٨,٩	١٨,٦
٠,٠١	٠,٠٧	٠,١٠	٠,٠٧	٠,١٧	١٥,٦	١٤,٩	١٣,٩	١٤,٢
٥,٩٤	٦,٠٣	٦,٩٩	٧,١٤	٧,٦١	٨,٤٥	٨,٨٦	٨,٨٨	٨,٨٨

المصدر : البنك المركزى المصرى.

\* مبنئى.

٤/ صافي الأصول الأجنبية تساوي صافي الأصول الأجنبية لدى البنك المركزي بالإضافة إلى البنوك (صافي).

٥/ تعكس الزيادة السنوية في قيمة الاجماليات النقدية المختارة كنسبة من اجمالي السيولة ( M٢ ) في بداية العام المالى. و يهدف هذا المؤشر الى التعرف على مصادر نمو السيولة المحلية خلال العام المالى محل الدراسة.

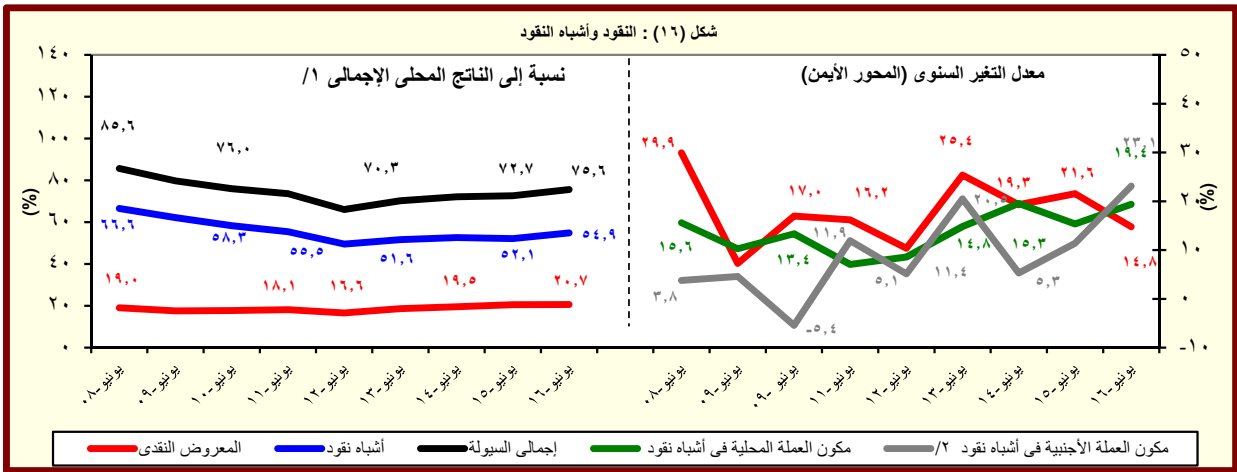
٦/ يمثل نسبة الودائع الجارية و غير الجارية بالعملات الأجنبية إلى اجمالي السيولة المحلية. لا يتضمن كل من ودائع غير المقيمين (جزء من صافي الأصول الأجنبية) والودائع الحكومية.

٧/ اجمالي السيولة ( M٢ ) / نقود الاحتياط.

٨/ قامت وزارة التخطيط بمراجعة السلسلة الزمنية للنتائج المحلى الإجمالي ابتداءً من عام ٢٠١٢/٢٠١١ وحتى عام ٢٠١٤/٢٠١٣ وفقاً للتعداد الاقتصادى للعام المالى ٢٠١٣/٢٠١٢ والذى ساعدت نتاجه في تحقيق قدر أكبر من شمولية المنشآت بالإضافة إلى تحسين تقديرات حجم القطاع غير الرسمى. وقد تم مراجعة تقديرات الناتج المحلى الإجمالي ليلبلغ ٢٤٢٩,٨ مليار جنيه في عام ٢٠١٥/٢٠١٤. وجدير بالذكر أنه قد تم حساب المؤشرات الربع سنوية باستخدام بيانات الناتج المحلى الإجمالي للعام بأكمله. تم مراجعة تقديرات الناتج المحلى الإجمالي مؤخراً من قبل وزارة التخطيط والمتابعة والإصلاح الإدارى لتصبح ٢٧٧١,٣ مليار جنيه في عام ٢٠١٦/٢٠١٥، بدلاً من تقديرات سابقة بنحو ٢٨٣٣,٤ مليار جنيه في ضوء الأداء الفعلى لأهم المؤشرات الاقتصادية خلال الفترة يوليو - ديسمبر ٢٠١٦/٢٠١٥.

٩/ يشمل المطلوبات من قطاع الأعمال الخاص و القطاع العائلى .

١٠/ أسعار الصرف بدءاً من يناير ٢٠٠٣ تعكس أسعار الشراء فقط، علماً بأنه قبل هذا التاريخ كان سعر الصرف يعكس متوسط أسعار البيع والشراء.



المصدر : البنك المركزى المصرى.

١/ قامت وزارة التخطيط والمتابعة والإصلاح الإدارى بمراجعة السلسلة الزمنية للنتائج المحلى الإجمالي ابتداءً من عام ٢٠١٢/٢٠١١ وحتى عام ٢٠١٤/٢٠١٣ وفقاً للتعداد الاقتصادى للعام المالى ٢٠١٣/٢٠١٢ والذى ساعدت نتاجه في تحقيق قدر أكبر من شمولية المنشآت بالإضافة إلى تحسين تقديرات حجم القطاع غير الرسمى. وقد تم مراجعة تقديرات الناتج المحلى الإجمالي ليلبلغ ٢٤٢٩,٨ مليار جنيه في عام ٢٠١٥/٢٠١٤. وجدير بالذكر أنه قد تم حساب المؤشرات الربع سنوية باستخدام بيانات الناتج المحلى الإجمالي للعام بأكمله. كما تم مراجعة تقديرات الناتج المحلى الإجمالي مؤخراً لتصبح ٢٧٧١,٣ مليار جنيه في عام ٢٠١٦/٢٠١٥، بدلاً من تقديرات سابقة بنحو ٢٨٣٣,٤ مليار جنيه في ضوء الأداء الفعلى لأهم المؤشرات الاقتصادية خلال الفترة يوليو - ديسمبر ٢٠١٦/٢٠١٥.

٢/ تشمل الودائع الجارية و غير الجارية بالعملات الأجنبية.

جدول (٢٦) : نفود الإحتياط والأصول المقابلة<sup>١/</sup>

(مليون جنيه)

	يونيو-١١	يونيو-١٢	يونيو-١٣	يونيو-١٤	يونيو-١٥	مارس-١٦	أبريل-١٦	مايو-١٦	يونيو-١٦*
نفود الإحتياط	٢٥٠,٩٩٢	٢٦٣,٦٦٨	٣١٧,٩٤٤	٣٦٤,٤٧٣	٤٨٥,٨٧٦	٤٣٠,٣٧٨	٤٤٢,٢٨١	٤٦٤,٦٦٤	٤٧٨,٠٨٢
	(٢٣,٦)	(٥,١)	(٢٠,٦)	(١٤,٦)	(٣٣,٣)	(١٣,١)	(١٥,٠)	(١٦,١)	-(١,٦)
النقد المتداول خارج البنك المركزى	١٧٩,٠٩٦	٢٠٤,٨٧٠	٢٦٠,٨٤٩	٢٨٨,٦٥١	٣١٣,٤٦٨	٣٣٠,٨٣١	٣٤١,٣٩٩	٣٥١,١١٤	٣٦٨,٤٥٨
	(٢٤,٢)	(١٤,٤)	(٢٧,٣)	(١٠,٧)	(٨,٦)	(١٢,٢)	(١٤,٢)	(١٤,٦)	(١٧,٥)
ودائع البنوك بالعملة المحلية لدى البنك المركزى	٧١,٨٩٦	٥٨٤,٧٩٨	٥٧٠,٠٩٥	٧٥٠,٨٢٢	١٧٢,٤٠٨	٩٩,٥٤٧	١٠٠,٨٨٢	١١٣,٥٥٠	١٠٩,٦٢٤
	(٢٢,٢)	-(١٨,٢)	-(٢,٩)	(٣٢,٨)	(١٢٧,٤)	(١٦,٣)	(١٧,٨)	(٢١,٣)	-(٣٦,٤)
الأصول المقابلة لها									
صافى الاصول الأجنبية	١٤٧,١٩٧	٧٦,٠٥٩	٣٨,٢٣٥	٣٧,٣٩٥	٢٥,١٧١	-٤٠,٣٦٢	-٣٦,٦١٢	-٤٥,٢٣٠	-٤٤,٨٦٤
	-(٢٢,٦)	-(٤٨,٣)	-(٤٩,٧)	-(٢,٢)	-(٣٢,٧)	-(٢١٧,٧)	-(٢٢٨,٦)	-(٣١٢,٧)	-(٢٧٨,٢)
صافى الأصول المحلية	١٠٣,٧٩٥	١٨٧,٦٠٩	٢٧٩,٧٠٩	٣٢٧,٠٧٨	٤٦٠,٥٩٨	٤٧٠,٧٤٠	٤٧٨,٨٩٣	٥٠٩,٨٩٤	٥٢٢,٩٤٦
	(٧٠٨,٦)	(٨٠,٧)	(٤٩,١)	(١٦,٩)	(٤٠,٨)	(٣٦,٠)	(٣٤,٥)	(٣٤,٦)	(١٣,٥)
صافى المطلوبات من الحكومة <sup>٢/</sup>	١٠٢,٥٦٢	١٦٥,٣٧٤	٢٩٩,٨٠٦	٤١٩,٢١٨	٥٢٣,٨٩٣	٦٤٣,٥٨٤	٦٤٢,٨٠٩	٦١١,١٥٨	٦٢٩,٢٧٠
	(٢٧,٢)	(٦١,٢)	(٨١,٣)	(٣٩,٨)	(٢٥,٠)	(٢٩,٢)	(٢٥,٨)	(٢٠,٩)	(٢٠,١)
المطلوبات	١٨٩,٦٢١	٢٥٦,٦٠٥	٤٠٤,٨٣٧	٤٦٣,٧٢٤	٦٢٠,٠٠٣	٧٢٩,٤٧٧	٧٣١,١٠١	٦٩٥,٢٥٢	٧٠٦,٨٨٥
	(٢٦,٢)	(٣٥,٣)	(٥٧,٨)	(١٤,٥)	(٣٣,٧)	(٢٠,٨)	(١٧,٨)	(١٣,٥)	(١٤,٠)
أوراق مالية	١٣٠,٥٩٧	١٧٨,٨٣١	٢٣٨,٨٣١	٢٤٠,٣٣١	٢٤٠,٣٣٠	٤٦١,٨٣٠	٤٦١,٨٣٠	٤٦١,٨٣٠	٣٩٠,٨٣٠
تسهيلات إئتمانية	٥٩,٠٢٤	٧٧,٧٧٤	١٦٦,٠٠٦	٢٢٣,٣٩٣	٣٧٩,٦٧٣	٢٦٧,٦٤٧	٢٦٩,٢٧١	٢٣٣,٤٢٢	٢١٦,٠٥٥
الودائع <sup>٣/</sup>	٨٧,٠٥٩	٩١,٢٣١	١٠٥,٠٣١	٤٤,٥٠٦	٩٦,١١٠	٨٥,٨٩٣	٨٨,٢٩٢	٨٤,٠٩٤	٧٧,٦١٥
	(٢٤,٩)	(٤,٨)	(١٥,١)	-(٥٧,٦)	(١١٥,٩)	-(١٨,٧)	-(١٩,٨)	-(٢١,٢)	-(١٩,٢)
صافى المطلوبات من البنوك	١٤٧	-٢,٧٠٦	-٥,٨١١	-٩,٠٤٥	-٢٦,٣٣٤	-٣,٨٥٣	-١٤,٢٩٧	٦٢,٤٣٢	٥٩,٧٤٠
صافي، البنود الموازنة <sup>٤/</sup>	١,٠٠٨٦	٢٤,٩٤١	-١٤,٢٨٦	-٨٣,٠٩٥	-٣٦,٩٦١	-١٦٨,٩٩١	-١٤٩,٦١٩	-١٦٣,٦٩٦	-١٦٦,٠٦٤
ملاحظات									
معدل دوران نفود الإحتياط <sup>١/٥</sup>	٥,٤٦	٦,٢٨	٥,٨٠	٥,٧٧	٥,٠٠	٦,٤٤	٦,٢٧	٥,٩٦	٥,٨٠

المصدر : البنك المركزى المصرى.

( ) معدل النمو عن الفترة المقابلة فى العام السابق.

\* مبدئى.

١/ بيانات معدلة حيث قام البنك المركزى بتغيير الأسلوب المحاسبى لقياس حجم نفود الإحتياط بدءا من بيانات يونيو ٢٠٠٣، وذلك فى إطار مراجعة تنويب عمليات السوق المفتوحة التى يقوم بها البنك المركزى. وأدت هذه المراجعة إلى استبعاد حجم عمليات السوق المفتوحة من "ودائع البنوك بالعملة المحلية لدى البنك المركزى" وإدراجها ضمن بند "صافى البنود الموازنة".

٢/ تشمل صافى المطلوبات من الهيئات الاقتصادية و بنك الإستثمار القومى.

٣/ تم تحويل حسابات الودائع الحكومية (شاملة الهيئات العامة الاقتصادية والخدمية) من البنوك الى حساب الخزانة الموحد بالبنك المركزي بدءا من ديسمبر ٢٠٠٦، تطبيقاً للقانون رقم ١٣٩ لسنة ٢٠٠٦.

٤/ يتضمن صافى الأصول و الخصوم غير المحددة و عمليات السوق المفتوحة.

٥/ الناتج المحلى الإجمالى / نفود الإحتياط.

٦/ قامت وزارة التخطيط والمتابعة والإصلاح الإدارى بمراجعة السلسلة الزمنية للناتج المحلى الإجمالى ابتداءً من عام ٢٠١٢/٢٠١١ وحتى عام ٢٠١٤/٢٠١٣ وفقاً للتعداد الإقتصادى للعام المالى ٢٠١٣/٢٠١٢ والذى ساعدت نتائجه فى تحقيق قدر أكبر من شمولية المنشآت بالإضافة إلى تحسين تقديرات حجم القطاع غير الرسمى. وقد تم مراجعة تقديرات الناتج المحلى الإجمالى لبلغ ٢٤٢٩,٨ مليار جنيه فى عام ٢٠١٥/٢٠١٤. وجدير بالذكر أنه قد تم حساب المؤشرات الربع سنوية بإستخدام بيانات الناتج المحلى الإجمالى للعام بأكمله. كما تم مراجعة تقديرات الناتج المحلى الإجمالى مؤخراً لتصبح ٢٧٧١,٣ مليار جنيه فى عام ٢٠١٥/٢٠١٦، بدلاً من تقديرات سابقة بنحو ٢٨٣٣,٤ مليار جنيه فى ضوء الأداء الفعلى لأهم المؤشرات الإقتصادية خلال الفترة يوليو - ديسمبر ٢٠١٦/٢٠١٥.

جدول (٢٧): الودائع لدى البنوك <sup>١/</sup>

(مليون جنيه)

	يونيو-١١	يونيو-١٢	يونيو-١٣	يونيو-١٤	يونيو-١٥	مارس-١٦	أبريل-١٦	مايو-١٦	يونيو-١٦*
إجمالي الودائع	٩٦٥,٣٣٩	١,٠٢٦,٦٨٦	١,٠١٩,٠٨١٩	١,٤٣٣,٧٢٨	١,٤٧٤,٠١٥٨	٢,٠٠٦,٣٦٣	٢,٠١٤,٠٨٩	٢,٠٧٩,٢٨٢	٢,١٢٣,٠٢٠
	(٧,٢)	(٦,٤)	(١٦,٠)	(٢٠,٤)	(٢١,٤)	(٢٠,٦)	(٢٠,٢)	(٢٢,٣)	(٢٢,٠)
بالعملة المحلية	٧٣٣,٢٤٦	٧٨٠,٨٨٦	٩٠٠,٠٧٦	١,٠٩٧,٧٢٩	١,٣٧٥,٣٦٩	١,٥٨٧,٧٥٤	١,٥٩٤,٤١٣	١,٦٥٨,٣٦٢	١,٦٩٨,٢٠٦
بالعملة الأجنبية	٢٣٢,٠٩٣	٢٤٥,٨٠٠	٢٩٠,٧٤٣	٣٣٥,٩٩٩	٣٦٤,٧٨٩	٤١٨,٦٠٩	٤١٩,٦٧٦	٤٢٠,٩٢٠	٤٢٤,٨١٤
الودائع غير الحكومية <sup>٢/</sup>	٨٤٨,١١٦	٩٠٨,٠٧٠	١,٠٦٣,٨٣٢	١,٢٥٤,٨٨٢	١,٤٨٨,٠٠٦	١,٦٩١,٦٦٨	١,٦٩٧,٨٧٣	١,٧٢٨,٤٢٣	١,٧٦١,٠٠٩
	(٧,٧)	(٧,١)	(١٧,٢)	(١٨,٠)	(١٨,٦)	(١٩,١)	(١٨,٥)	(١٩,٣)	(١٨,٣)
بالعملة المحلية	٦٦٧,٤٢٦	٧١٨,٢١٧	٨٣٥,٤٢٢	١,٠١٤,٧١٢	١,٢١٩,٩٨٥	١,٣٧١,١٧١	١,٣٧٦,٣٦٥	١,٤٠٥,٠٨٥	١,٤٣٣,٣٨٧
بالعملة الأجنبية	١٨٠,٦٩٠	١٨٩,٨٥٣	٢٢٨,٤١٠	٢٤٠,١٧٠	٢٦٨,٠٢١	٣٢٠,٤٩٧	٣٢١,٥٠٨	٣٢٣,٣٣٨	٣٢٧,٦٢٢
الودائع الحكومية	١١٧,٢٢٣	١١٨,٦١٦	١٢٦,٩٨٧	١٧٨,٨٤٦	٢٥٢,١٥٢	٣١٤,٦٩٥	٣١٦,٢١٦	٣٥٠,٨٥٩	٣٦٢,٠١١
	(٤,٠)	(١,٢)	(٧,١)	(٤٠,٨)	(٤١,٠)	(٢٩,٠)	(٣٠,٣)	(٣٩,٧)	(٤٣,٦)
بالعملة المحلية	٦٥,٨٢٠	٦٢,٦٦٩	٦٤,٦٥٤	٨٣,٠١٧	١٥٥,٣٨٤	٢١٦,٥٨٣	٢١٨,٠٤٨	٢٥٣,٢٧٧	٢٦٤,٨١٩
بالعملة الأجنبية	٥١,٤٠٣	٥٥,٩٤٧	٦٢,٣٣٣	٩٥,٨٢٩	٩٦,٧٦٨	٩٨,١١٢	٩٨,١٦٨	٩٧,٥٨٢	٩٧,١٩٢
ملاحظات (نسبة مئوية)									
معدل الدولار في إجمالي الودائع	٢٤,٠	٢٣,٩	٢٤,٤	٢٣,٤	٢١,٠	٢٠,٩	٢٠,٨	٢٠,٢	٢٠,٠
معدل الدولار في الودائع غير الحكومية	٢١,٣	٢٠,٩	٢١,٥	١٩,١	١٨,٠	١٨,٩	١٨,٩	١٨,٧	١٨,٦
معدل الدولار في الودائع الحكومية	٤٣,٩	٤٧,٢	٤٩,١	٥٣,٦	٣٨,٤	٣١,٢	٣١,٠	٢٧,٨	٢٦,٨

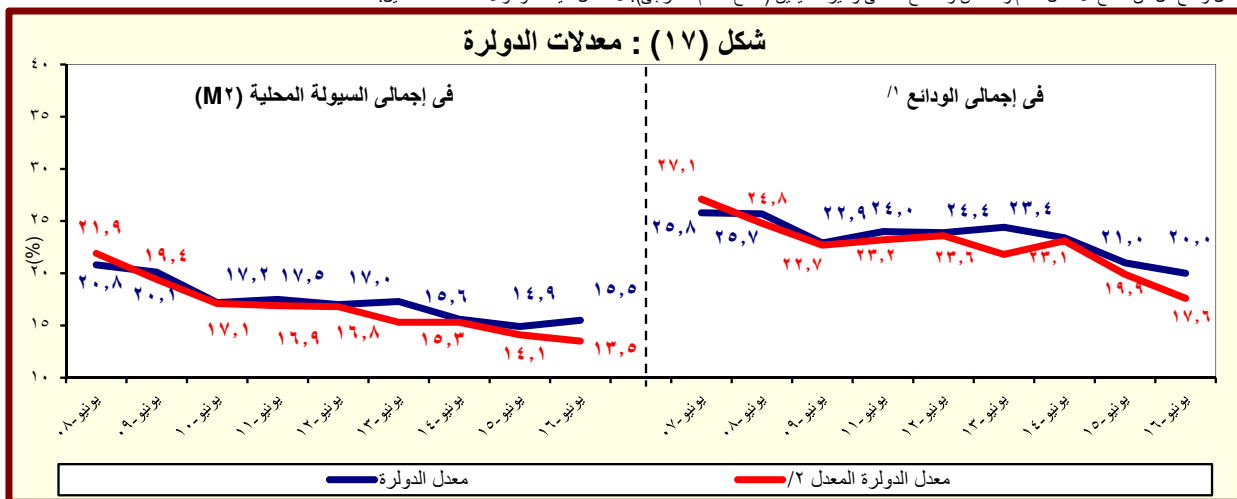
المصدر : البنك المركزي المصري.

( ) معدل النمو عن الفترة المقابلة في العام السابق.

\* مبدئي.

١/ لا تشمل الودائع لدى البنك المركزي .

٢/ تشمل ودائع كل من قطاع الأعمال العام والخاص والقطاع العائلي وغير المقيمين (قطاع العالم الخارجى). لا تشمل شبكات وحالات تحت التحصيل.



المصدر : البنك المركزي المصري.

١/ بخلاف الودائع لدى البنك المركزي المصري.

٢/ يشير إلى معدل الدولار بعد تحديد أثر تغير سعر الصرف على المكون الأجنبي في جملة الودائع. وعلى سبيل المثال فإن معدل الدولار في إجمالي الودائع في يونيو ٢٠٠٨ كان ينبغي أن يبلغ ٢٧,١ بدلاً من ٢٥,٨ في حالة عدم حدوث تغيير في سعر الصرف خلال العام السابق.

جدول (٢٨) : التسهيلات الائتمانية من البنوك <sup>١/</sup>

(مليون جنيه)

يونيو-١١	يونيو-١٢	يونيو-١٣	يونيو-١٤	يونيو-١٥	مارس-١٦	أبريل-١٦	مايو-١٦	يونيو-١٦*
إجمالي أرصدة التسهيلات الائتمانية	٤٧٤,١٣٩	٥٠٦,٧٣٦	٥٤٩,١٢٠	٥٨٧,٨٥٢	٧١٧,٩٩٩	٨٥٢,٣٢٣	٩٢٥,٦٦٠	٩٤٢,٧٢٧
	(١.٧)	(٦.٩)	(٨.٤)	(٧.١)	(٢٢.١)	(٢٥.٥)	(٣٠.٤)	(٣١.٣)
للحكومة <sup>٢/</sup>	٣٩,٨٠٢	٣٣,٥٨٩	٣٥,٧٨٠	٤٠,٨٠٢	٦٦,٤٢١	١٢١,٣٠٣	١٧٢,٠٤٧	١٧٣,٧٤٠
	(١.١)	-(١٥.٦)	(٦.٥)	(١٤.٠)	(٦٢.٨)	(١١٦.١)	(١٧٣.١)	(١٦١.٦)
بالعملة المحلية	١٨,١٩١	١٤,٦١٥	١١,٤٠١	١١,٨٧٢	١٠,٨٥٥	٥٠,٧٣٠	١٠٠,٤٧٣	١٠٠,٢٣٠
بالعملة الأجنبية	٢١,٦١١	١٨,٩٧٤	٢٤,٣٧٩	٢٨,٩٣٠	٥٥,٥٦٦	٧٠,٥٧٣	٧١,٥٧٤	٧٣,٥١٠
لغير الحكومة	٤٣٤,٣٣٧	٤٧٣,١٤٧	٥١٣,٣٤٠	٥٤٧,٠٥٠	٦٥١,٥٧٨	٧٣١,٠٢٠	٧٤٣,٤٥٩	٧٦٨,٩٨٧
	(١.٨)	(٨.٩)	(٨.٥)	(٦.٦)	(١٩.١)	(١٧.٣)	(١٧.١)	(١٨.٠)
بالعملة المحلية	٣٠٩,٥٧٣	٣٤٩,٥٦٠	٣٧٦,٤٧٩	٤٠٦,٤٩٩	٤٦٨,٥٠٢	٥٣٤,٣٦٢	٥٤٥,٨٥٨	٥٧٢,٣٤٨
بالعملة الأجنبية	١٢٤,٧٦٤	١٢٣,٥٨٧	١٣٦,٨٦١	١٤٠,٥٥١	١٨٣,٠٧٦	١٩٦,٦٥٨	١٩٧,٦٠١	١٩٦,٦٣٩
ملاحظات ( نسبة مئوية):								
التسهيلات الائتمانية الممنوحة الى القطاع الخاص الى جملة التسهيلات <sup>٣/</sup>	٨٤.٧	٨٥.٤	٨٥.٧	٨٥.٤	٨٢.٠	٧٦.١	٧٢.٠	٧١.٧
القروض الى الودائع للقطاع غير الحكومي <sup>٤/</sup>	٥١.٢	٥٢.١	٤٨.٣	٤٣.٦	٤٣.٨	٤٣.٢	٤٣.٦	٤٣.٧
القروض الى الودائع للقطاع الحكومي	٣٤.٠	٢٨.٣	٢٨.٢	٢٢.٨	٢٦.٣	٣٨.٥	٤٩.٠	٤٨.٠
التسهيلات الائتمانية بالعملة الأجنبية الى جملة التسهيلات	٣٠.٩	٢٨.١	٢٩.٤	٢٨.٨	٣٣.٢	٣١.٤	٢٩.٠	٢٨.٧
التسهيلات الائتمانية بالعملة الأجنبية للقطاع الحكومي الى جملة التسهيلات	٥٤.٣	٥٦.٥	٦٨.١	٧٠.٩	٨٣.٧	٥٨.٢	٤١.٦	٤٢.٣
التسهيلات الائتمانية بالعملة الأجنبية للقطاع غير الحكومي الى جملة التسهيلات الممنوحة للقطاع غير الحكومي	٢٨.٧	٢٦.١	٢٦.٧	٢٥.٧	٢٨.١	٢٦.٩	٢٦.١	٢٥.٦

المصدر: البنك المركزى المصرى.

\* مبدئى.

( ) معدل النمو عن الفترة المقابلة فى العام السابق.

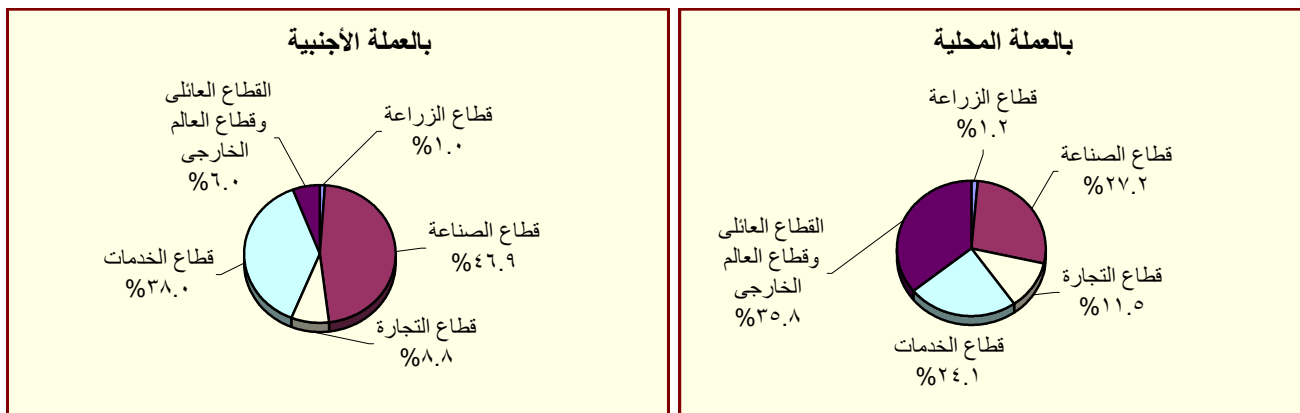
١/ لا يتضمن التسهيلات الائتمانية المقدمة من قبل البنك المركزى المصرى.

٢/ يشمل الجهاز الإدارى والهيئات الخدمية والمحليات والهيئات الاقتصادية.

٣/ يشمل كل من قطاع الأعمال الخاص والقطاع العائلى وقطاع العالم الخارجى (غير المقيمين) .

٤/ يشمل قطاع الاعمال العام، قطاع الاعمال الخاص والقطاع العائلى وقطاع العالم الخارجى (غير المقيمين).

شكل (١٨) : توزيع التسهيلات الائتمانية الممنوحة للجهات غير الحكومية بحسب القطاعات (يونيو ٢٠١٦)



المصدر : البنك المركزى المصرى.

جدول (٢٩) : هيكل أسعار الفائدة المحلية

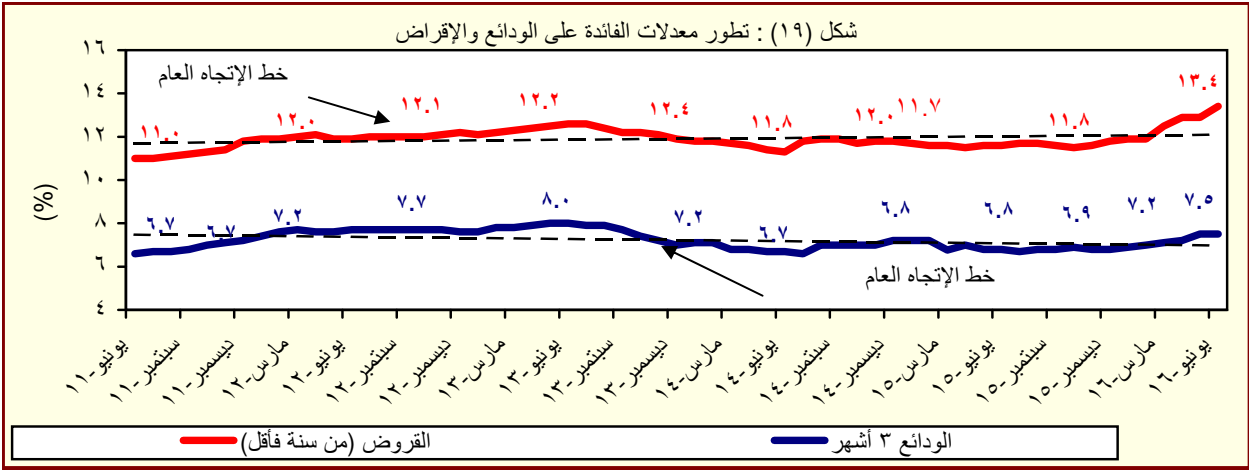
متوسط سنوي	سعر خصم البنك المركزي <sup>١/</sup>	متوسط سعر الفائدة على القروض (سنة فاقل) <sup>٢/</sup>	متوسط سعر الفائدة على الودائع ٣ أشهر <sup>٢/</sup>	سعر العائد على أذون خزانة ٩١ يوم	سعر العائد على شهادات الإستثمار <sup>٣/ ١/</sup>	سعر العائد على ودائع صندوق توفير البريد <sup>١/</sup>
٢٠٠٦/٢٠٠٥	٩.٠٠	١٢.٧١	٦.٥٣	٨.٨٢	٩.٥٠	٩.٥٠
٢٠٠٧/٢٠٠٦	٩.٠٠	١٢.٦٤	٦.٠١	٨.٦٥	١٠.٠٠	٩.٥٠
٢٠٠٨/٢٠٠٧	١٠.٠٠	١٢.٢٢	٦.٠٩	٦.٩٧	١٠.٠٠	٩.٥٠
٢٠٠٩/٢٠٠٨	٩.٠٠	١٢.٣٩	٧.٠٣	١١.٣٢	١٠.٠٠	٩.٢٧
٢٠١٠/٢٠٠٩	٨.٥٠	١١.٣٥	٥.٩٧	٩.٨٦	٩.٥٨	٩.٠٠
٢٠١١/٢٠١٠	٨.٥٠	١٠.٨٤	٦.٥٢	١٠.٢٠	٩.٥٠	٩.٠٠
٢٠١٢/٢٠١١	٩.٥٠	١١.٦٣	٧.٢٦	١٣.٣٨	١٠.٩٢	٩.٠٠
٢٠١٣/٢٠١٢	١٠.٢٥	١٢.٢٠	٧.٧٧	١٣.٣٥	١١.٩٢	٩.٠٠
٢٠١٤/٢٠١٣	٨.٧٥	١١.٩٢	٧.١٩	١٠.٨٨	١٠.٤٨	٨.٦٣
٢٠١٥/٢٠١٤	٩.٢٥	١١.٧١	٦.٩٩	١١.٤٤	٩.٨٣	٨.٤٦
٢٠١٦/٢٠١٥	١٢.٢٥	١٢.١٢	٧.٠٠	١١.٨٣	١١.٩٢	٨.٠٠
متوسط شهري						
يوليو-١٥	٩.٢٥	١١.٧٠	٦.٧٠	١١.٤٤	١٠.٢٥	٨.٠٠
أغسطس-١٥	٩.٢٥	١١.٧٠	٦.٨٠	١١.٢١	١٠.٢٥	٨.٠٠
سبتمبر-١٥	٩.٢٥	١١.٦٠	٦.٨٠	١١.٢٨	١٠.٢٥	٨.٠٠
أكتوبر-١٥	٩.٢٥	١١.٥٠	٦.٩٠	١١.١٧	١٠.٢٥	٨.٠٠
نوفمبر-١٥	٩.٢٥	١١.٦٠	٦.٨٠	١١.٢٢	١٢.٧٥	٨.٠٠
ديسمبر-١٥	٩.٧٥	١١.٨٠	٦.٨٠	١١.٢٢	١٢.٧٥	٨.٠٠
يناير-١٦	٩.٧٥	١١.٩٠	٦.٩٠	١١.٤٧	١٢.٧٥	٨.٠٠
فبراير-١٦	٩.٧٥	١١.٩٠	٧.٠٠	١١.٣٨	١٢.٧٥	٨.٠٠
مارس-١٦	١١.٢٥	١٢.٥٠	٧.١٠	١٢.٢١	١٢.٧٥	٨.٠٠
أبريل-١٦	١١.٢٥	١٢.٩٠	٧.٢٠	١٣.٠٠	١٢.٧٥	٨.٠٠
مايو-١٦	١١.٢٥	١٢.٩٠	٧.٥٠	١٢.٩٠	١٢.٧٥	٨.٠٠
يونيو-١٦	١٢.٢٥	١٣.٤٠	٧.٥٠	١٣.٥١	١٢.٧٥	٨.٠٠
يوليو-١٦	١٢.٢٥	--	--	١٤.١٢	١٢.٧٥	٨.٠٠

المصدر : البنك المركزي المصري.

١/ أسعار نهاية الفترة.

٢/ بدءاً من سبتمبر ٢٠٠٥، تعكس البيانات المتوسط المرجح لسعر الفائدة الشهري لمجموعة من البنوك تمثل نحو ٨٠ % من تعاملات الجهاز المصرفي. وقبل هذا التاريخ، تعكس البيانات متوسط بسيط لأسعار الفائدة الأسبوعية لأغلبية البنوك.

٣/ فائدة بسيطة.



المصدر : البنك المركزي المصري.



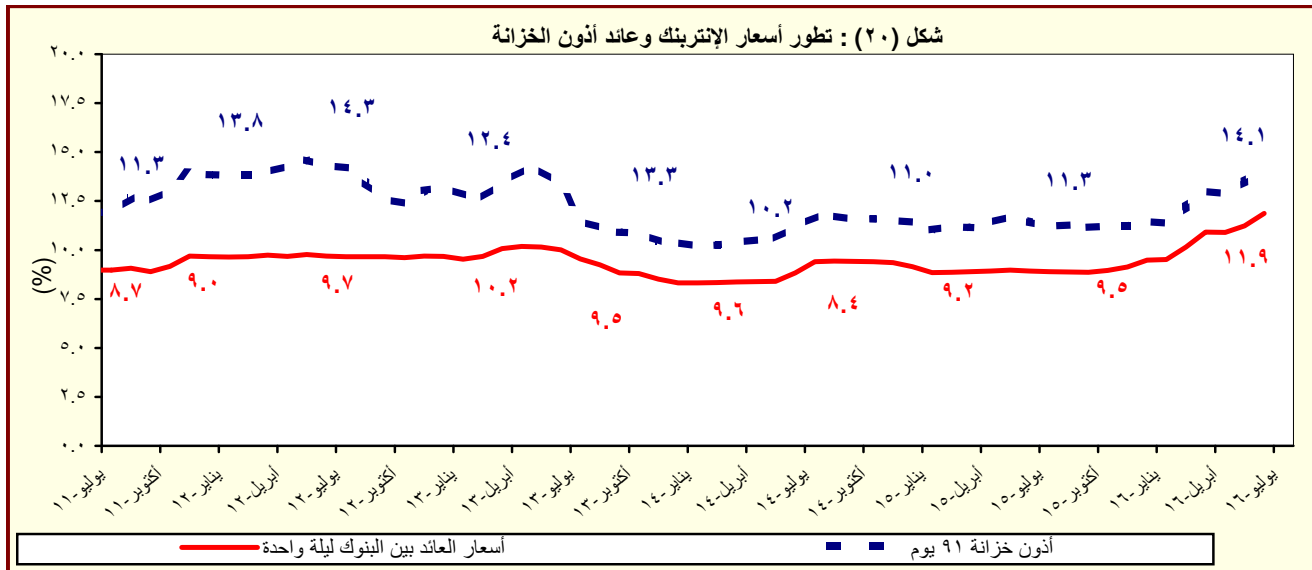
جدول (٣٠) : متوسط أسعار عائد المعاملات بين البنوك (الإنترنتك) <sup>١/</sup>

متوسط سنوى	ليلة واحدة	أسبوع	شهر	أكثر من شهر
٢٠٠٥	٩.٥	١٠.١	١٠.٤	١٠.٧
٢٠٠٦	٨.٦	٨.٨	٨.٨	٨.٨
٢٠٠٧	٨.٨	٨.٩	٩.٠	٩.١
٢٠٠٨	١٠.٣	١٠.٣	١٠.٢	١٠.٣
٢٠٠٩	٩.٥	٩.٥	٩.١	٩.٦
٢٠١٠	٨.٣	٨.٣	٨.٣	٨.٤
٢٠١١	٩.٠	٩.١	٩.٤	٩.٥
٢٠١٢	٩.٤	٩.٨	١٠.١	١٠.٢
٢٠١٣	٩.٥	٩.٨	١٠.٢	١٠.٥
٢٠١٤	٨.٨	٩.١	--	--
٢٠١٥	٨.٩	٩.٢	--	--
متوسط شهرى				
يوليو-١٥	٨.٩٢	٩.٢٥	--	--
أغسطس-١٥	٨.٨٩	٩.٢٣	--	--
سبتمبر-١٥	٨.٨٨	٩.١٢	--	--
أكتوبر-١٥	٨.٨٧	٨.٩٥	--	--
نوفمبر-١٥	٨.٩٦	٨.٩٨	--	--
ديسمبر-١٥	٩.١٤	٩.١٠	--	--
يناير-١٦	٩.٤٩	٩.٤٩	--	--
فبراير-١٦	٩.٥١	٩.٤٨	--	--
مارس-١٦	١٠.١٥	١٠.١٦	--	--
أبريل-١٦	١٠.٩١	١١.١٤	--	--
مايو-١٦	١٠.٨٩	١١.١٥	--	--
يونيو-١٦	١١.٢٣	١١.٣٠	--	١١.٩٧
يوليو-١٦	١١.٨٧	١٢.٠١	--	١١.٨٥

المصدر : البنك المركزى المصرى.

-- بيان غير متاح

١/ تم استخدام بيانات متوسط أسعار العائد بين البنوك (الإنترنتك) بدلاً من متوسط تكلفة الاقتراض بين البنوك (كايبور) بدءاً من مارس ٢٠٠٣. وتعد أسعار العائد بين البنوك مقياساً أفضل لتطورات السوق لتغطيتها الأوسع لمعاملات البنوك التجارية، والمتخصصة، وبنوك الإستثمار.



المصدر : البنك المركزى المصرى.