

القسم السادس

المؤشرات النقدية

جدول (٢٤)	تطور المؤشرات النقدية الرئيسية	٤٥
جدول (٢٥)	المسح المصرفي لأهم إجماليات السيولة المحلية (الأصول و الإلتزامات المقابلة)	٤٦-٤٧
--		
جدول (٢٦)	نقود الإحتياط و الأصول المقابلة	٤٨
جدول (٢٧)	الودائع لدى البنوك	٤٩
جدول (٢٨)	التسهيلات الائتمانية من البنوك	٥٠
جدول (٢٩)	هيكل أسعار الفائدة المحلية	٥١

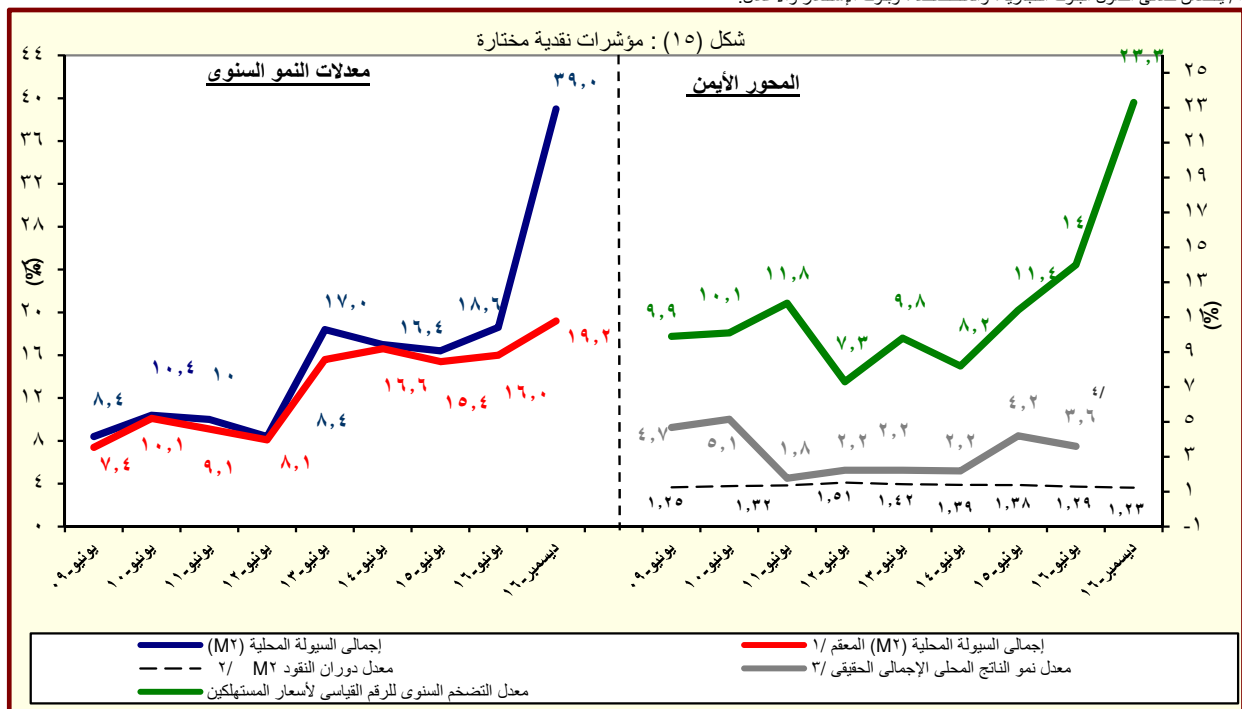
(دیسمبر ۲۰۱۶)

صافي الأصول الأجنبية (بالجنه المصري)	معدل نمو شهري %	معدل نمو ربع سنوى %	معدل تغير سنوى %	متوسط النمو السنوى لمدة عام ١ /
صافي الأصول الأجنبية لدى البنك المركزى	-٢,٨	-٧٦,٠	-١٠,٤٣,٩	-٦٥٣,٩
صافي الإحتياطى الدولى لدى البنك المركزى	-٢,١	٤٠,٩	٤٩١,٢	-٥٣٦,٢
صافي الأصول الأجنبية لدى البنوك ^{١/٢}	٦,٦	١١٢,٧	-٤١,٤	-١,٨٧١,٥
صافي الأصول الأجنبية (بالدولار الأمريكى)	-١١,٣	-١٤,٧	٣٨٧,٣	-٢٧٢,٤
صافي الإحتياطى الدولى لدى البنك المركزى	-١٥,٦	-٣١,٧	١٥١,٨	-٤٢٦,٣
صافي الأصول الأجنبية لدى البنوك ^{١/٢}	٥,٢	٢٣,٩	٤٧,٦	٦,٨
صافي الأصول المحلية	١,٩	٢٤,٠	٤٨,٠	٢٩,٧
صافي المطلوبات من الحكومة وهيئة السلع التموينية	٢,٨	١٦,٠	٣٨,١	٣٠,٤
المطلوبات من قطاع الأعمال العام	٢,٢	٣٣,٦	٦٥,٠	٣٩,٣
المطلوبات من قطاع الأعمال الخاص	٠,٣	٢٨,١	٤٣,٤	١٩,٦
إجمالى السيولة المحلية (M٢)	١,٨	٢١,٣	٣٩,٠	٢١,٥
المعروض النقدى (M١)	٠,٧	٣,٠	٢٠,٢	١٦,٨
أشبه نقد	٢,٢	٢٨,٤	٤٦,١	٢٣,٢

المصدر: البنك المركزي المصري.

١/ متوسط معدل النمو السنوي لفترة ١٢ شهر متتالية.

٢/ يتضمن صافي أصول البنوك التجارية، والمتخصصة، وبنوك الإستثمار والأعمال.



المصدر: البنك المركزي المصري.

١/ هذا المفهوم يقوم بتحديد أثر سعر الصرف على المكون الاجنبى فى السبيلة المحلية وذلك بتطبيق سعر الصرف السارى فى الفترة المقابلة على الإجماليات النقدية خلال الفترة محل الدراسة.

٢/ قامت وزارة التخطيط والمتابعة والإصلاح الإداري بمراجعة السلسلة الزمنية للنتائج المحلى الإجمالى ابتداءً من عام ٢٠١٢/٢٠١١ وحتى عام ٢٠١٥/٢٠١٤ وفقاً للتعداد الإقتصادى للعام المالى ٢٠١٣/٢٠١٢، والتى ساعدت نتائجه فى تحقيق قدر أكبر من شمولية المنشآت بالإضافة إلى تحسين تقديرات حجم القطاع غير الرسمى. وقد تم الإعلان عن النتائج المحلى الإجمالى للعام المالى ٢٠١٥/٢٠١٢، والتى وصل إلى ٢٧٠,٨ مليار جنيه.

٣/ معدل النمو الحقيقي للناتج المحلي الإجمالي بسعر السوق .

٤/ تعكس معدل النمو الحقيقي للناتج المحلي خلال الفترة يوليو- مارس ٢٠١٦/٢٠١٥.

جدول (٢٥) : المسح المصرفى لأهم إجماليات السيولة المحلية
الأصول والالتزامات المقابلة لها لدى الجهاز المصرفى
(ديسمبر ٢٠١٦)

(مليون جنيه)

ديسمبر-١١	ديسمبر-١٢	ديسمبر-١٣	ديسمبر-١٤	ديسمبر-١٥	سبتمبر-١٦	أكتوبر-١٦	نوفمبر-١٦	ديسمبر-١٦*
١٩٠,١٧٩	١٣٣,٣٦٩	١١٧,٦٠٩	٨٤,٣٦٢	(١٧,٢٠٧)	(١١١,٨٣١)	(١٢١,٩٣٧)	(١٩١,٣٨٦)	(١٩٦,٨٣٠)
(٣٧,٧)	(٢٩,٩)	(١١,٨)	(٢٨,٣)	(١٢٠,٤)	(١١٦,٤٩)	(١٧٣,٤٣)	(١٨٢٦,٤)	(١٠٤٣,٩)
٩٦,٨٢٨	٤٩,٠٥١	٣٨,٤٤٨	٣٢,٤١٩	(١٣,٦٣٣)	(٥٧,١٨٦)	(٥٩,٤٦٨)	(٨٢,٣٤٣)	(٨٠,٥٩٩)
١٠٧,٢٠١	٩٠,٠٥١	١١٤,٧٦٤	١٠٧,٠٣٥	١٢٣,٧٦٨	١٦٧,٨٥٦	١٦٣,٣١٨	٣٨١,٧١١	٤٦٨,٩٣٢
١٠,٣٧٣	٤١,٠٠٠	٧٦,٣١٦	٧٤,٦١٦	١٣٧,٤٠١	٢٢٥,٠٤٢	٢٢٢,٧٨٦	٤٦٤,٠٥٤	٥٤٩,٥٣١
٩٣,٣٥١	٨٤,٣١٨	٧٩,١٦١	٥١,٩٤٣	(٣,٥٧٤)	(٥٤,٦٤٥)	(٦٢,٤٦٩)	(١٠٩,٠٤٣)	(١١٦,٢٣١)
١٢٣,٧٤١	١١٥,٠٣٣	١١٣,٥٩٦	٩٣,٦٢٠	٧٦,٢٨١	٨٣,٣٦٠	٧٩,٣٨٧	١٧٤,٨٦٢	١٦٨,٥٥٧
٣٠,٣٩٠	٣٠,٧١٥	٣٤,٤٣٥	٤١,٦٧٧	٧٩,٨٥٥	١٣٨,٠٠٥	١٤١,٨٥٦	٢٨٣,٩٠٥	٢٨٤,٧٨٨
٨٤٨,٦٩٢	١,٠٣٣,٧٩١	١,٢٧٠,٠٧٩	١,٥٢٢,١٤٣	١,٩٢٢,٦٧١	٢,٢٩٤,٩٧٩	٢,٣٢٠,١٣٣	٢,٧٩٢,٥٥٧	٢,٨٤٥,٤٢٥
(٢٦,٩)	(٢١,٨)	(٢٢,٩)	(١٩,٨)	(٢٦,٣)	(٢٤,٧)	(٢٤,٧)	(٤٨,٠)	(٤٨,٠)
٥١٥,٧٧٤	٦٧٨,٤٢٨	٩٢٢,٥٤٢	١,١٢٦,٨٣٨	١,٤٧٨,٧٤٨	١,٧٦٠,٨٠٩	١,٧٨٧,٤٦٩	١,٩٨٨,٠٣٧	٢,٠٤٢,٧٨٢
٥٨٨,٨٧٠	٧٢٤,٠٧٤	٩١٠,٧٨٦	١,١٠٦,٩٦٧	١,٤١٨,٦٠٣	١,٥٩٦,٤١٣	١,٦١٨,١٠٨	١,٥٣١,٣٠٧	١,٥٧٩,٦٤٩
-٧٣,٠٩٦	-٤٥,٦٤٦	-١١,٧٥٦	١٩,٨٧١	٦٠,١٤٥	١٦٤,٣٩٦	١٦٩,٣٦١	٤٥٦,٧٣٠	٤٦٣,١٣٣
٣٨,٨٣٨	٤٣,٩١٤	٤٣,٦٦٥	٥٨,٥٥٧	٧٦,٩٨١	٩٥,٠٧٤	٩٥,٩٥٤	١٢٤,٢١٨	١٢٧,٠١١
٢٩,٩٥٨	٣٥,٠٥٠	٣٤,٧١٩	٤٢,٤٤٤	٥٣,٦٧٨	٦٧,١٩٩	٦٨,٢٩٨	٦٨,٤١٤	٧٠,٩٦٥
٨,٨٨٠	٨,٨٦٤	٨,٩٤٦	١٦,١١٣	٢٣,٣٠٣	٢٧,٨٧٥	٢٧,٦٥٦	٥٥,٨٠٤	٥٦,٠٤٦
٤٣٢,٧٨٨	٤٦٥,٦٨٧	٤٩٥,٥٩٣	٥٥٤,٣٥٦	٦٥١,٢٥٣	٧٢٨,٩٥٩	٧٣٦,٢٥٢	٩٣١,٠٧٨	٩٣٣,٦٦٥
٣٢٨,٨٦٢	٣٥٨,٨٣٣	٣٧٤,٩٨٣	٤١٨,٥٠٤	٤٩٤,٢١٠	٥٥٥,١٨٣	٥٦٣,٢٨٣	٥٨٦,٧٥٦	٥٩٧,٦٥٧
١٠٣,٩٢٦	١٠٦,٨٥٤	١٢٠,٦١٠	١٣٥,٨٥٢	١٥٧,٠٤٣	١٧٣,٧٧٦	١٧٢,٩٦٩	٣٤٤,٣٢٢	٣٣٦,٠٠٨
-١٣٨,٧٠٨	-١٥٤,٢٣٨	-١٩١,٧٢١	-٢١٧,٦٠٨	-٢٨٤,٣١١	-٢٨٩,٨٦٣	-٢٩٩,٥٤٢	-٢٥٠,٧٧٦	-٢٥٨,٠٣٣
١,٠٣٨,٨٧١	١,١٦٧,١٦٠	١,٣٨٧,٦٨٨	١,٦٠٦,٥٠٥	١,٩٠٥,٤٦٤	٢,١٨٣,١٤٨	٢,١٩٨,١٩٦	٢,٦٠١,١٧١	٢,٦٤٨,٥٩٥
(٦,٧)	(١٢,٣)	(١٨,٩)	(١٥,٨)	(١٨,٦)	(١٨,٠)	(١٧,٧)	(٣٨,٦)	(٣٩,٠)
٢٥٥,٥٨١	٢٨٨,١٣٩	٣٧٣,٦٢٤	٤٤٥,٧٣٣	٥٢٠,٥٩٢	٦٠٧,١٥٨	٦١٣,٣٠٩	٦٢١,٤٥٥	٦٢٥,٦٧٠
(١٤,٤)	(١٢,٧)	(٢٩,٧)	(١٩,٣)	(١٦,٨)	(١٦,٥)	(١٨,١)	(٢٠,٧)	(٢٠,٢)
١٧٦,٥٧٨	٢٠٥,٠٢٠	٢٥١,٠٥٠	٢٧٧,١٥٩	٣٠٥,٠٦١	٣٧٠,١٣٠	٣٧٣,٣٣٣	٣٧٨,٩٥٠	٣٨١,٤٤٤
٧٩,٠٠٣	٨٣,١١٩	١٢٢,٥٧٤	١٦٨,٥٧٤	٢١٥,٥٣١	٢٣٧,٠٢٨	٢٣٩,٩٧٦	٢٤٢,٥٠٥	٢٤٤,٢٢٦
٧٨٣,٢٩٠	٨٧٩,٠٢١	١,٠١٤,٠٦٤	١,١٦٠,٧٧٢	١,٣٨٤,٨٧٢	١,٥٧٥,٩٩٠	١,٥٨٤,٨٨٧	١,٩٧٩,٧١٦	٢,٠٢٢,٩٢٥
(٤,٤)	(١٢,٢)	(١٥,٤)	(١٤,٥)	(١٩,٣)	(١٨,٦)	(١٧,٥)	(٤٥,٤)	(٤٦,١)
٦٠٢,٢٥٣	٦٧٣,٠٩٨	٧٩٦,٨٩٦	٩٢٨,٣١٨	١,٠٨,٣٣٨	١,٢٤٩,٦٤٨	١,٢٥٨,٠١٢	١,٣٢٧,١٠٢	١,٣٦٦,٣٩٠
٤٠,٨٥٠	٥٠,٧٨٤	٥٧,٤٩٥	٦٠,٧٧٥	٦٨,٩٥٠	٧٤,٥٩١	٧٤,٨١٥	١٤٥,٩٠٣	١٣٦,٤١٠
١٤٠,١٨٧	١٥٥,١٣٩	١٥٩,٨٧٣	١٧١,٦٧٩	٢٠٧,٥٨٤	٢٥١,٧٥١	٢٥٢,٠٦٠	٥٠٦,٧١١	٥٢٠,١٢٥

المصدر: البنك المركزى المصرى.

(معدل النمو عن الفترة المقابلة فى العام السابق.

* مبدئى.

١/ يشمل المطلوبات من قطاع الأعمال الخاص والقطاع العائلى.

٢/ تشمل حسابات رأس المال، صافى الأصول والخصوم غير المبوبة، صافى المديونية والدائنية بين البنوك.

٣/ بخلاف الشيكات والحوالات تحت التحصيل.

جدول (٢٥) : المسح المصرفى لأهم إجماليات السيولة المحلية (تابع)
(ملاحظات)
(ديسمبر ٢٠١٦)

ديسمبر-١١	ديسمبر-١٢	ديسمبر-١٣	ديسمبر-١٤	ديسمبر-١٥	سبتمبر-١٦	أكتوبر-١٦	نوفمبر-١٦	ديسمبر-١٦*
٣١,٦٤١ ^{/٤}	٢١,٦٩٥	١٧,٠٤٨	١١,٨٠٧	(٢,٢٠٤)	(١٢,٥٩٤)	(١٣,٧٣٢)	(١٢,١٠٣)	(١٠,٧٣٨)
١٦,١١٠	٧,٩٧٩	٥,٥٧٣	٤,٥٣٧	(١,٧٤٦)	(٦,٤٤٠)	(٦,٦٩٧)	(٥,٢٠٧)	(٤,٣٩٧)
٣٣,٣٦٧	٢٨,٣٦٥	٢٨,١١١	٢٢,٢٥٠	١٥,٣٩٤	١٢,٧٤٩	١١,٣٥٧	١٧,٢٤٣	١٩,٢٤٢
١٨,١١٩	١٥,٠١٥	١٧,٠٣٢	١٥,٣٣٣	١٦,٤٤٥	١٩,٥٩٢	١٩,٠٤١	٢٣,٠٥٨	٢٤,٢٦٥
١٥,٥٣١	١٣,٧١٦	١١,٤٧٥	٧,٤٧٠	(٤٥٨)	(٦,١٥٤)	(٧,٠٣٥)	(٦,٨٩٦)	(٦,٣٤١)
٢٠,٥٨٧	١٨,٧١٢	١٦,٤٦٧	١٣,١٠٣	٩,٧٧٠	٩,٣٨٧	٨,٩٤٠	١١,٠٥٨	٩,١٩٦
٥,٠٥٦	٤,٩٩٦	٤,٩٩٢	٥,٨٣٣	١٠,٢٢٨	١٥,٥٤١	١٥,٩٧٥	١٧,٩٥٤	١٥,٥٣٧
نسبة الى رصيد أول المدة ^{/٥}								
٦,٢٧-%	٢,٢-%	٠,٤-%	٢,٣-%	٣,٨٩-%	٩,٣-%	٩,٨-%	١٣,٨-%	١٤,١-%
٩,٢-%	٨,٩-%	٧,٥-%	٨,٢-%	١١,٨-%	٣٢,٩-%	٣٤,٣-%	٦١,١-%	٦٤,١-%
٠,٧-%	١,٢-%	٢,٣-%	٢,٣-%	١,٢-%	٦,١-%	٦,٥-%	٦,٩-%	٧,٢-%
٢,٢-%	٥,٤-%	٤,٨-%	٣,٦-%	٦,٧-%	١٧,٥-%	١٨,٠-%	٤٠,٤-%	٤٢,٨-%
٠,٢ ^{/٦}	٠,٢	٠,٢	٠,١	٠,١	١٤,٩	١٤,٩	٢٥,١	٢٤,٨
٤,٠٤ ^{/٧}	٤,٤٢	٤,١٣	٤,٤٣	٤,٥٣	٤,٣٠	٤,٣٣	٥,٠٣	٥,٣١
١,٦١ ^{/٨}	١,٥٩	١,٥٣	١,٥٢	١,٤٢	١,٤٩	١,٤٨	١,٢٥	١,٢٣
٦,٧	١٢,٣	١٨,٩	١٥,٨	١٨,٦	١٨,٠	١٧,٧	٣٨,٦	٣٩,٠
٠,٠٦	٠,٠٨	٠,٠٦	٠,١٢	٠,١٧	١٥,٦	١٥,٣	٤٥,٠	٤٣,٤
٦,٠١ ^{/١٠}	٦,١٥	٦,٩٠	٧,١٤	٧,٨١	٨,٨٨	٨,٨٨	١٥,٨١	١٨,٣٣

المصدر : البنك المركزى المصرى.

* مبدئى.

٤/ صافي الأصول الأجنبية تساوي صافي الأصول الأجنبية لدى البنك المركزي بالإضافة الى البنوك (صافي).

٥/ تعكس الزيادة السنوية فى قيمة الاجماليات النقدية المختارة كتسبية من اجمالى السيولة (M٢) فى بداية العام المالى. و يهدف هذا المؤشر الى التعرف على مصادر نمو السيولة المحلية خلال العام المالى محل الدراسة.

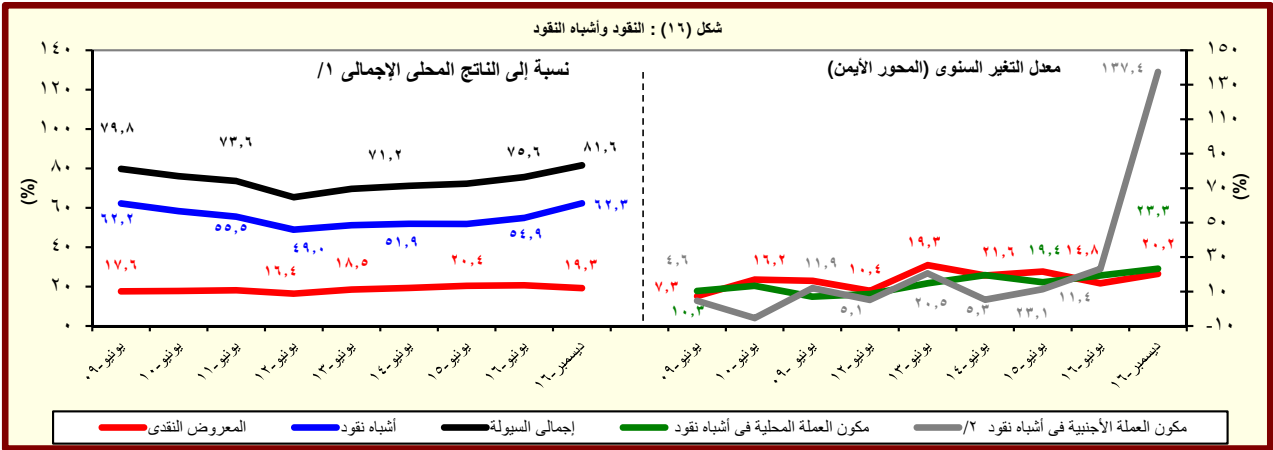
٦/ يمثل نسبة الودائع الجارية و غير الجارية بالعملات الأجنبية إلى اجمالى السيولة المحلية. لا يتضمن كل من ودائع غير المقيمين (جزء من صافي الأصول الأجنبية) والودائع الحكومية.

٧/ اجمالى السيولة (M٢) / نقود الاحتياط.

٨/ قامت وزارة التخطيط والمتابعة والإصلاح الإدارى بمراجعة السلسلة الزمنية للنتائج المحلى الإجمالى ابتداءً من عام ٢٠١٢/٢٠١١ وحتى عام ٢٠١٥/٢٠١٤ وفقاً للتعداد الاقتصادى للعام المالى ٢٠١٣/٢٠١٢ والذي ساعدت نتائجه فى تحقيق قدر أكبر من شمولية المنشآت بالإضافة إلى تحسين تقديرات حجم القطاع غير الرسمى. وقد تم الإعلان عن النتائج المحلى الإجمالى للعام المالى ٢٠١٦/٢٠١٥ والذي وصل إلى ٢٧٠٨,٣ مليار جنيه.

٩/ يشمل المطلوبات من قطاع الأعمال الخاص و القطاع العائلى .

١٠/ أسعار الصرف بدءاً من يناير ٢٠٠٣ تعكس أسعار الشراء فقط، علماً بأنه قبل هذا التاريخ كان سعر الصرف يعكس متوسط أسعار البيع والشراء.



المصدر : البنك المركزى المصرى.

١/ قامت وزارة التخطيط والمتابعة والإصلاح الإدارى بمراجعة السلسلة الزمنية للنتائج المحلى الإجمالى ابتداءً من عام ٢٠١٢/٢٠١١ وحتى عام ٢٠١٥/٢٠١٤ وفقاً للتعداد الاقتصادى للعام المالى ٢٠١٣/٢٠١٢ والذي ساعدت نتائجه فى تحقيق قدر أكبر من شمولية المنشآت بالإضافة إلى تحسين تقديرات حجم القطاع غير الرسمى. وقد تم الإعلان عن النتائج المحلى الإجمالى للعام المالى ٢٠١٦/٢٠١٥ والذي وصل إلى ٢٧٠٨,٣ مليار جنيه.

٢/ تشمل الودائع الجارية و غير الجارية بالعملات الاجنبية.

جدول (٢٦) : نقود الإحتياط والأصول المقابلة^{١/}

(مليون جنيه)

* ديسمبر-١٦	نوفمبر-١٦	أكتوبر-١٦	سبتمبر-١٦	ديسمبر-١٥	ديسمبر-١٤	ديسمبر-١٣	ديسمبر-١٢	ديسمبر-١١
٤٩٨،٤٤٨	٥١٧،١٠٧	٥٠٧،٥٤٩	٥٠٨،١٦٧	٤٢٠،٦٣٨	٣٦٢،٩٢٢	٣٣٦،٣٦٨	٢٦٤،٢٩٧	٢٥٧،٣٤٦
(١٨،٥)	(١٩،٨)	(١٩،٣)	(١٩،٧)	(١٥،٩)	(٧،٩)	(٢٧،٣)	(٢،٧)	(١٧،٨)
٤٠٤،٩١٤	٤٠٤،٤٥٩	٣٩٦،١٠٩	٣٩٣،٧٠١	٣٢٣،٣٧٣	٢٩٢،٧٣٩	٢٦٤،٨٨٢	٢١٦،٣٠١	١٨٧،٢٩٢
(٢٥،٢)	(٢٥،٤)	(٢١،٧)	(١٩،٢)	(١٠،٥)	(١٠،٥)	(٢٢،٥)	(١٥،٥)	(٢٢،٢)
٩٣،٥٣٤	١١٢،٦٤٨	١١١،٤٤٠	١١٤،٤٦٦	٩٧،٢٦٥	٧٠،١٨٣	٧١،٤٨٦	٤٧،٩٩٦	٧٠،٠٥٤
-(٣،٨)	(٣،٢)	(١١،٦)	(٢١،٦)	(٣٨،٦)	-(١،٨)	(٤٨،٩)	-(٣١،٥)	(٧،٥)
لأصول المقابلة لها								
-٨٠،٥٩٩	-٨٢،٣٤٣	-٥٩،٤٦٨	-٥٧،١٨٦	-١٣،٦٣٣	٣٢،٤١٩	٣٨،٤٤٨	٤٩،٠٥١	٩٦،٨٢٨
-(٤٩١،٢)	-(٧٨٧،٩)	-(١٣٨٣،٤)	-(١١٧٢،٨)	-(١٤٢،١)	-(١٥،٧)	-(٢١،٦)	-(٤٩،٣)	-(٥١،١)
٥٧٩،٠٤٧	٥٩٩،٤٥٠	٥٦٧،٠١٧	٥٦٥،٣٥٣	٤٣٤،٢٧١	٣٣٠،٥٠٣	٢٩٧،٩٢٠	٢١٥،٢٤٦	١٦٠،٥١٨
(٣٣،٣)	(٣٥،٩)	(٣٢،١)	(٣١،٨)	(٣١،٤)	(١٠،٩)	(٣٨،٤)	(٣٤،١)	(٦٩٥،٢)
٧٣١،٣٩٨	٦٦٥،٤١١	٦٩٤،٣٦٦	٦٦٨،١٤٥	٦٣٣،٠٩٨	٤٥٦،٠٦٣	٣٧٩،٧٠٣	٢١٤،١٩٤	١٥٣،٢٥٠
(١٥،٥)	(٦،٢)	(١٤،٧)	(١٢،٠)	(٣٨،٨)	(٢٠،١)	(٧٧،٣)	(٣٩،٨)	(٥٢،٩)
٨٠٢،٣٦٦	٧٢٧،٩٧٣	٧٥٣،٣٨٧	٧٢٦،٦٩٨	٧١١،٢٥٣	٥٥٧،٨٤٩	٤١٩،٠٤٤	٢٩٧،٨٣٢	٢٣٣،٨١١
(١٢،٨)	(٣،٠)	(٩،٧)	(٦،٨)	(٢٧،٥)	(٣٣،١)	(٤٠،٧)	(٢٧،٤)	(٣٢،٥)
٧١٧،٥٩٢	٤٦٢،٥٨٣	٣٩٢،٣٣٠	٣٩٠،٨٣٠	٢٤١،٨٣٠	٣٠٠،٣٣٠	٢٤٠،٣٣١	١٧٨،٨٣١	١٢٩،٠٩٧
٨٤،٧٧٤	٢٦٥،٣٩٠	٣٦١،٠٥٧	٣٣٥،٨٦٨	٤٦٩،٤٢٣	٢٥٧،٥١٩	١٧٨،٧١٣	١١٩،٠٠١	١٠٤،٧١٤
٧٠،٩٦٨	٦٢،٥٦٢	٥٩،٠٢١	٥٨،٥٥٣	٧٨،١٥٥	١٠١،٧٨٦	٣٩،٣٤١	٨٣،٦٣٨	٨٠،٥٦١
-(٩،٢)	-(٢٢،٢)	-(٢٧،٦)	-(٣٠،١)	-(٢٣،٢)	(١٥٨،٧)	-(٥٣،٠)	(٣،٨)	(٥،٧)
٣٧،٧٠٣	٢٨،١٩٠	٨٣،٤٧٩	٨٧،٦٠٧	-١٦،٩٧٧	-١٣،٤٨٣	-٢،٥٤٤	-٨٤٨	-١،٦٦٥
-١٩٠،٠٥٤	-٩٤،١٥١	-٢١٠،٨٢٨	-١٩٠،٣٩٩	-١٨١،٨٥٠	-١١٢،٠٧٧	-٧٩،٢٣٩	١،٩٠٠	٨،٩٣٣
ملاحظات								
٦،٥١	٦،٢٨	٦،٤٠	٦،٣٩	٦،٤٤	٦،٧٣	٦،٣٣	٧،٠٤	٦،٥١

المصدر : البنك المركزي المصري.

() معدل النمو عن الفترة المقابلة في العام السابق.

* مبدئي.

١/ بيانات معدلة حيث قام البنك المركزي بتغيير الأسلوب المحاسبي لقياس حجم نفوذ الإحتياط بدءاً من بيانات يونيو ٢٠٠٣، وذلك في إطار مراجعة تنويب عمليات السوق المفتوحة التي يقوم بها البنك المركزي. وأدت هذه المراجعة إلى استبعاد حجم عمليات السوق المفتوحة من "ودائع البنوك بالعملية المحلية لدى البنك المركزي" وإدراجها ضمن بند "صافي البند الموازنة".

٢/ تشمل صافي المطلوبات من الهيئات الإقتصادية و بنك الإستثمار القومي.

٣/ تم تحويل حسابات الودائع الحكومية (شاملة الهيئات العامة الاقتصادية و الخدمية) من البنوك الى حساب الخزانة الموحد بالبنك المركزي بدءا من ديسمبر ٢٠٠٦، تطبيقا للقانون رقم ١٣٩ لسنة ٢٠٠٦.

٤/ يتضمن صافي الأصول و الخصوم غير المحددة و عمليات السوق المفتوحة.

٥/ الناتج المحلي الإجمالي / نفود الاحتياط.

/6

قامت وزارة التخطيط والمتابعة والإصلاح الإداري بمراجعة السلسلة الزمنية للنتائج المحلي الإجمالي ابتداءً من عام ٢٠١٢/٢٠١١ وحتى عام ٢٠١٥/٢٠١٠ وفقاً للتعداد الاقتصادي للعام المالي ٢٠١٣/٢٠١٢ والذي ساعدت نتائجه في تحقيق قدر أكبر من شمولية المنشآت بالإضافة إلى تحسين تقديرات حجم القطاع غير الرسمي. وقد تم الإعلان عن النتائج المحلي الإجمالي للعام المالي ٢٠١٦/٢٠١٥ والذي وصل إلى ٢٢٠,٨٣ مليار جنيه.

جدول (٢٧): الودائع لدى البنوك ^{١/}

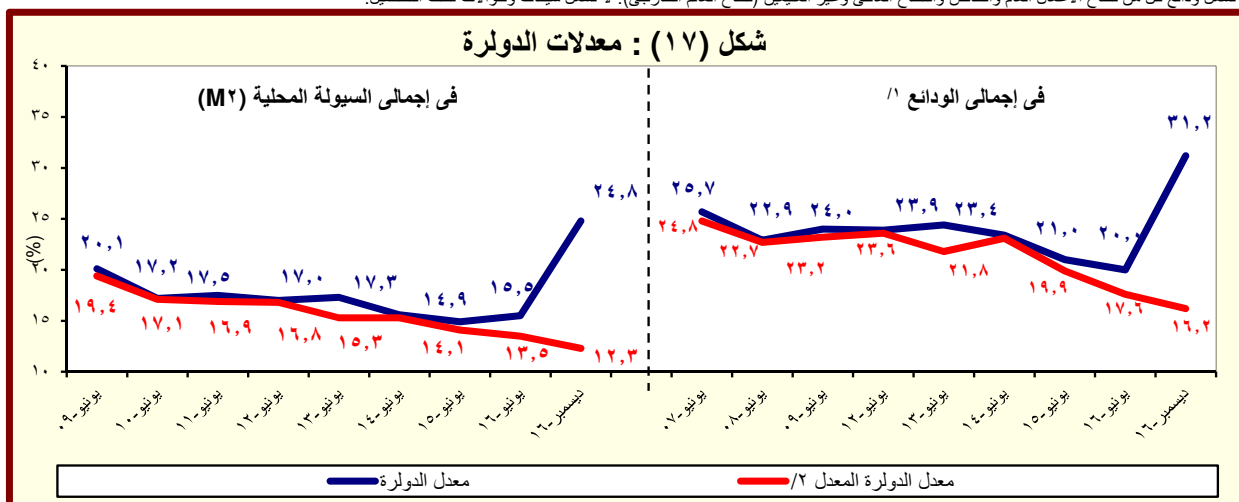
(مليون جنيه)

ديسمبر-١١	ديسمبر-١٢	ديسمبر-١٣	ديسمبر-١٤	ديسمبر-١٥	سبتمبر-١٦	أكتوبر-١٦	نوفمبر-١٦	ديسمبر-١٦*
إجمالي الودائع	٩٨٩,٤٢٧	١,٠٩٠,٨٧٤	١,٣١٦,٠٠٨	١,٥٥٩,٧٦٤	١,٩١٤,٥٥٢	٢,٠٢٠,٠٥٥	٢,٠٢٤,١٥٨	٢,٧٦١,٠٧٣
	(٣,٩)	(١٠,٣)	(٢٠,٦)	(١٨,٥)	(٢٢,٧)	(١٩,٥)	(١٨,٨)	(٤٤,٢)
بالعملة المحلية	٧٥٥,٤١٦	٨٢٤,٨٩٨	١,٠٠٣,٣٠٥	١,٢٣٢,٤١٦	١,٥٤٧,٣٥٧	١,٧٦٩,٥٩٧	١,٧٩٠,٣٦٧	١,٨٥٦,١١٧
بالعملة الأجنبية	٢٣٤,٠١١	٢٦٥,٩٧٦	٣١٢,٧٠٣	٣٢٧,٣٤٨	٣٦٧,١٩٥	٤٣٢,٤٥٨	٤٣٣,٧٩١	٨٦٠,٦٥١
الودائع غير الحكومية ^{٢/}	٨٦٨,٩٠٣	٩٦٩,٦٤٠	١,١٤٥,٣٠٦	١,٣٤٠,٤٠٩	١,٦١٥,١٣٥	١,٨٢٦,٨٦٢	١,٨٣٨,١٦٥	٢,٢٨٥,١٢٨
	(٣,٩)	(١١,٦)	(١٨,١)	(١٧,٠)	(٢٠,٥)	(١٧,٥)	(١٦,٧)	(٤١,٥)
بالعملة المحلية	٦٨٤,٣١٢	٧٥٩,٦٧٣	٩٢٤,٣١٣	١,٠٤٤,٢٦٦	١,٣٣٣,٥٧٥	١,٤٩٦,٣٩٣	١,٥٠٧,٣١٦	١,٦٢٠,٨٩٢
بالعملة الأجنبية	١٨٤,٥٩١	٢٠٩,٩٦٧	٢٢٠,٩٩٣	٢٩٦,١٤٣	٢٨١,٥٦٠	٣٣٠,٤٦٩	٣٣٠,٨٤٩	٦٦٤,٢٣٦
الودائع الحكومية	١٢٠,٥٢٤	١٢١,٢٣٤	١٧٠,٧٠٢	٢١٩,٣٥٥	٢٩٩,٤١٧	٣٧٥,١٩٣	٣٨٥,٩٩٣	٤٧٥,٩٤٥
	(٤,٤)	(٠,٦)	(٤٠,٨)	(٢٨,٥)	(٣٦,٥)	(٢٩,٨)	(٢٩,٧)	(٥٩,٠)
بالعملة المحلية	٧١,١٠٤	٦٥,٢٢٥	٧٨,٩٩٢	١٢٨,١٥٠	٢١٣,٧٨٢	٢٧٣,٢٠٤	٢٨٣,٤٠١	٢٧٩,٥٣٠
بالعملة الأجنبية	٤٩,٤٢٠	٥٦,٠٠٩	٩١,٧١٠	٩١,٢٠٥	٨٥,٦٣٥	١٠١,٩٨٩	١٠٢,٥٩٢	١٩٦,٤١٥
ملاحظات (نسبة مئوية)								
معدل الدولار في إجمالي الودائع	٢٣,٧	٢٤,٤	٢٣,٨	٢١,٠	١٩,٢	١٩,٦	١٩,٥	٣١,٢
معدل الدولار في الودائع غير الحكومية	٢١,٢	٢١,٧	١٩,٣	١٧,٦	١٧,٤	١٨,١	١٨,٠	٢٩,١
معدل الدولار في الودائع الحكومية	٤١,٠	٤٦,٢	٥٣,٧	٤١,٦	٢٨,٦	٢٧,٢	٢٦,٧	٤١,٣

المصدر: البنك المركزي المصري.
() معدل النمو عن الفترة المماثلة في العام السابق.
* مبدئي.

١/ لا تشمل الودائع لدى البنك المركزي .

٢/ تشمل ودائع كل من قطاع الأعمال العام والخاص والقطاع العائلي وغير المقيمين (قطاع العالم الخارجى). لا تشمل شيكات وحالات تحت التحصيل.



المصدر : البنك المركزي المصري.
١/ بخلاف الودائع لدى البنك المركزي المصري.

٢/ يشير الى معدل الدولار بعد تحديد أثر تغير سعر الصرف على المكون الأجنبي في جملة الودائع. وعلى سبيل المثال فإن معدل الدولار في إجمالي الودائع في يونيو ٢٠٠٨ كان ينبغي أن يبلغ ٢٧,١% بدلاً من ٢٥,٨% في حالة عدم حدوث تغيير في سعر الصرف خلال العام السابق.

جدول (٢٨) : التسهيلات الائتمانية من البنوك ^{١/}

(مليون جنيه)

ديسمبر-١١	ديسمبر-١٢	ديسمبر-١٣	ديسمبر-١٤	ديسمبر-١٥	سبتمبر-١٦	أكتوبر-١٦	نوفمبر-١٦	ديسمبر-١٦*
إجمالي أرصدة التسهيلات الائتمانية	٤٨٩,٧٢٩	٥١٦,٨٤٢	٥٥٠,٣٠٣	٦٢٩,٢٢١	٧٩١,٤٩٩	٩٧٠,١٥٣	٩٨١,١٦٧	١,٣٠٠,٢٤٣
	(٦.٩)	(٥.٥)	(٦.٥)	(١٤.٣)	(٢٥.٨)	(٢٥.٧)	(٢٥.٤)	(٦٤.٣)
للحكومة ^{٢/}	٣٧,٢٢٧	٣٥,١٤١	٤١,٥٥٥	٤٧,٣٩٨	١٠٠,٧١٨	١٨٦,٣١٨	١٨٩,٤٣٦	٢٩٦,٦٠٦
	-(٢.٥)	-(٥.٦)	(١٨.٣)	(١٤.١)	(١١٢.٥)	(٨٥.٧)	(٨٤.٩)	(١٩٤.٥)
بالعملة المحلية	١٦,٨٤٤	١٢,٥٧٩	١٢,٠٩٣	١١,٥٧٩	٤٠,٤٢٩	١٠٢,٤٧٢	١٠٢,٢٢٩	١١٦,٢٧٤
بالعملة الأجنبية	٢٠,٣٨٣	٢٢,٥٦٢	٢٩,٤٦٢	٣٥,٨١٩	٦٠,٢٨٩	٨٣,٨٤٦	٨٧,٢٠٧	١٨٠,٣٣٢
لغير الحكومة	٤٥٢,٥٠٢	٤٨١,٧٠١	٥٠٨,٧٤٨	٥٨١,٨٢٣	٦٩٠,٧٨١	٧٨٣,٨٣٥	٧٩١,٧٣١	١,٠٠٣,٦٣٧
	(٧.٨)	(٦.٥)	(٥.٦)	(١٤.٤)	(١٨.٧)	(١٦.٨)	(١٦.٤)	(٤٥.٣)
بالعملة المحلية	٣٢٨,٥٣٧	٣٥٨,١٨١	٣٧٤,٠٥١	٤٢٣,٧٤٤	٥٠٩,٥٩٧	٥٨٢,٩٩٠	٥٩٢,٠١٠	٦١٧,٠١٥
بالعملة الأجنبية	١٢٣,٩٦٥	١٢٣,٥٢٠	١٣٤,٦٩٧	١٥٨,٠٧٩	١٨١,١٨٤	٢٠٠,٨٤٥	١٩٩,٧٢١	٣٨٦,٦٢٢
ملاحظات (نسبة مئوية):								
التسهيلات الائتمانية الممنوحة الى القطاع الخاص الى جملة التسهيلات ^{٣/}	٨٤.٥	٨٤.٨	٨٤.٦	٨٣.٢	٧٧.٦	٧١.٠	٦٨.٤	٦٧.٤
القروض الى الودائع للقطاع غير الحكومي ^{٤/}	٥٢.١	٤٩.٧	٤٤.٤	٤٣.٤	٤٢.٨	٤٢.٩	٤٣.١	٤٣.٩
القروض الى الودائع للقطاع الحكومي	٣٠.٩	٢٩.٠	٢٤.٣	٢١.٦	٣٣.٦	٤٩.٧	٤٩.١	٦٢.٣
التسهيلات الائتمانية بالعملة الأجنبية الى جملة التسهيلات	٢٩.٥	٢٨.٣	٢٩.٨	٣٠.٨	٣٠.٥	٢٩.٣	٢٩.٢	٤٣.٦
التسهيلات الائتمانية بالعملة الأجنبية للقطاع الحكومي الى جملة التسهيلات	٥٤.٨	٦٤.٢	٧٠.٩	٧٥.٦	٥٩.٩	٤٥.٠	٤٦.٠	٦٠.٨
التسهيلات الائتمانية بالعملة الأجنبية للقطاع غير الحكومي الى جملة التسهيلات	٢٧.٤	٢٥.٦	٢٦.٥	٢٧.٢	٢٦.٢	٢٥.٦	٢٥.٢	٣٨.٥

المصدر: البنك المركزي المصري.

* مبدئي.

() معدل النمو عن الفترة المقابلة في العام السابق.

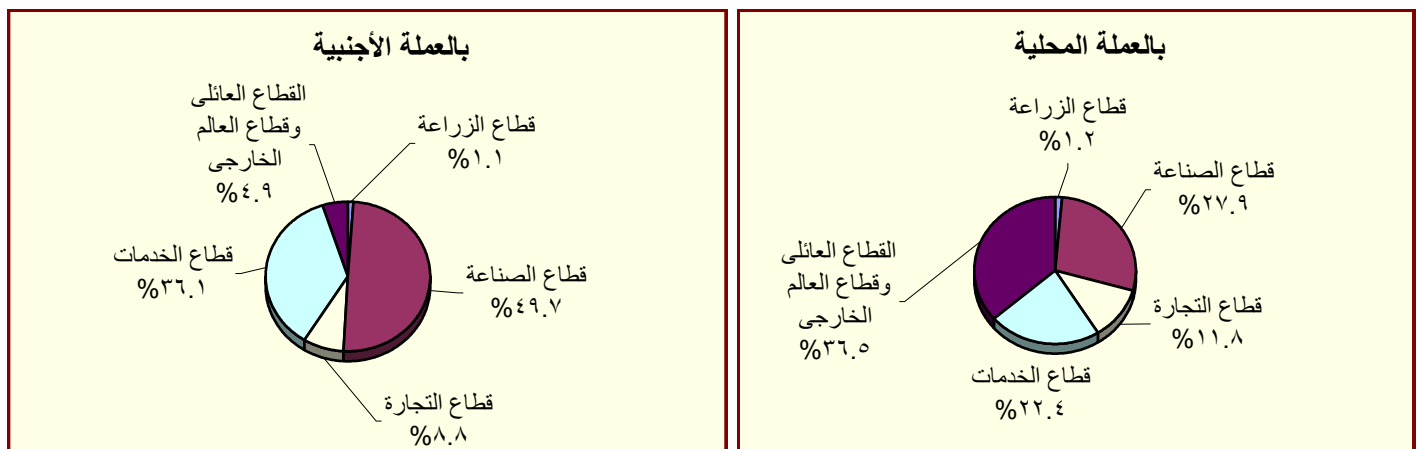
١/ لا يتضمن التسهيلات الائتمانية المقدمة من قبل البنك المركزي المصري.

٢/ يشمل الجهاز الإداري والهيئات الخدمية والمحليات والهيئات الاقتصادية.

٣/ يشمل كل من قطاع الأعمال الخاص والقطاع العائلي وقطاع العالم الخارجي (غير المقيمين) .

٤/ يشمل قطاع الاعمال العام، قطاع الأعمال الخاص والقطاع العائلي وقطاع العالم الخارجي (غير المقيمين).

شكل (١٨) : توزيع التسهيلات الائتمانية الممنوحة للجهات غير الحكومية بحسب القطاعات (ديسمبر ٢٠١٦)



المصدر : البنك المركزي المصري.

جدول (٢٩) : هيكل أسعار الفائدة المحلية

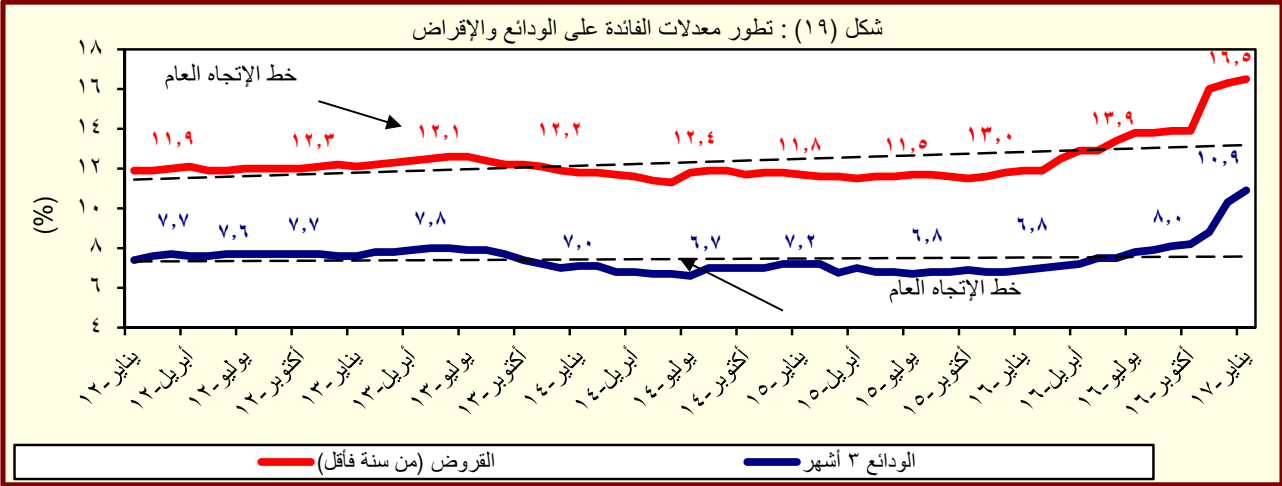
متوسط سنوي	سعر خصم البنك المركزي ^{١/}	متوسط سعر الفائدة على القروض (سنة فأقل) ^{٢/}	متوسط سعر الفائدة على الودائع ٣ أشهر ^{٢/}	سعر العائد على أذون خزانة ٩١ يوم	سعر العائد على شهادات الإستثمار ^{٣/١/}	سعر العائد على ودائع صندوق توفير البريد ^{١/}
٢٠٠٦/٢٠٠٥	٩,٠٠	١٢,٧١	٦,٥٣	٨,٨٢	٩,٥٠	٩,٥٠
٢٠٠٧/٢٠٠٦	٩,٠٠	١٢,٦٤	٦,٠١	٨,٦٥	١٠,٠٠	٩,٥٠
٢٠٠٨/٢٠٠٧	١٠,٠٠	١٢,٢٢	٦,٠٩	٦,٩٧	١٠,٠٠	٩,٥٠
٢٠٠٩/٢٠٠٨	٩,٠٠	١٢,٣٩	٧,٠٣	١١,٣٢	١٠,٠٠	٩,٢٧
٢٠١٠/٢٠٠٩	٨,٥٠	١١,٣٥	٥,٩٧	٩,٨٦	٩,٥٨	٩,٠٠
٢٠١١/٢٠١٠	٨,٥٠	١٠,٨٤	٦,٥٢	١٠,٢٠	٩,٥٠	٩,٠٠
٢٠١٢/٢٠١١	٩,٥٠	١١,٦٣	٧,٢٦	١٣,٣٨	١٠,٩٢	٩,٠٠
٢٠١٣/٢٠١٢	١٠,٢٥	١٢,٢٠	٧,٧٧	١٣,٣٥	١١,٩٢	٩,٠٠
٢٠١٤/٢٠١٣	٨,٧٥	١١,٩٢	٧,١٩	١٠,٨٨	١٠,٤٨	٨,٦٣
٢٠١٥/٢٠١٤	٩,٢٥	١١,٧١	٦,٩٩	١١,٤٤	٩,٨٣	٨,٤٦
٢٠١٦/٢٠١٥	١٢,٢٥	١٢,١٢	٧,٠٠	١١,٨٣	١١,٩٢	٨,٠٠
متوسط شهري						
يناير-١٦	٩,٧٥	١١,٩٠	٦,٩٠	١١,٤٧	١٢,٧٥	٨,٠٠
فبراير-١٦	٩,٧٥	١١,٩٠	٧,٠٠	١١,٣٨	١٢,٧٥	٨,٠٠
مارس-١٦	١١,٢٥	١٢,٥٠	٧,١٠	١٢,٢١	١٢,٧٥	٨,٠٠
أبريل-١٦	١١,٢٥	١٢,٩٠	٧,٢٠	١٣,٠٠	١٢,٧٥	٨,٠٠
مايو-١٦	٩,٤٩	٠,٠٠	٩,٤٩	--	--	٨,٠٠
يونيو-١٦	٩,٥١	٠,٠٠	٩,٤٨	--	--	٨,٠٠
يوليو-١٦	١٠,١٥	٠,٠٠	١٠,١٦	--	--	٨,٠٠
أغسطس-١٦	١٠,٩١	٠,٠٠	١١,١٤	--	--	٨,٠٠
سبتمبر-١٦	١٠,٨٩	١٣,٩٠	٨,١٠	١٤,٧٧	--	٨,٠٠
أكتوبر-١٦	١١,٢٣	١٣,٩٠	٨,٢٠	١٤,٥٥	١١,٩٧	٨,٠٠
نوفمبر-١٦	١١,٨٧	١٦,٠٠	٨,٨٠	١٨,٢٥	١١,٨٥	١٠,٢٥
ديسمبر-١٦	١١,٨٣	٠,٠٠	١١,٩٥	--	١٢,٣٣	١٠,٢٥
يناير-١٧	١١,٨٩	٠,٠٠	١١,٩٤	--	--	١٠,٢٥

المصدر : البنك المركزي المصري.

١/ أسعار نهاية الفترة.

٢/ بدءاً من سبتمبر ٢٠٠٥، تعكس البيانات المتوسط المرجح لسعر الفائدة الشهري لمجموعة من البنوك تمثل نحو ٨٠ % من تعاملات الجهاز المصرفي. وقبل هذا التاريخ، تعكس البيانات متوسط بسيط لأسعار الفائدة الأسبوعية لأغلبية البنوك.

٣/ فائدة بسيطة.



المصدر : البنك المركزي المصري.

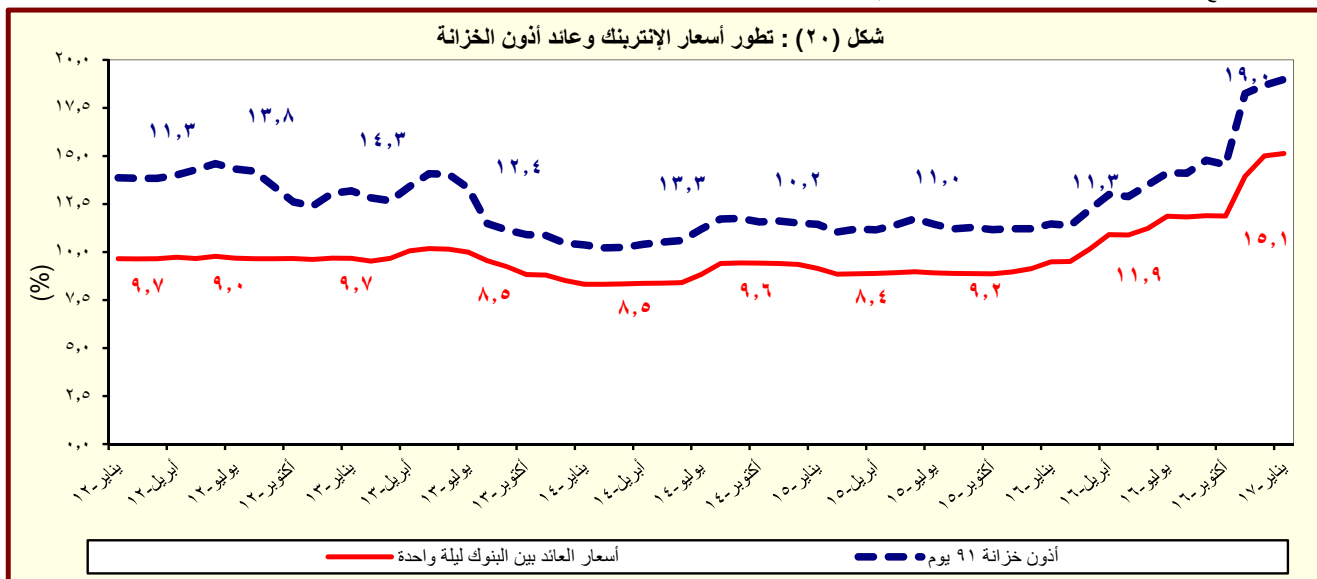
جدول (٣٠) : متوسط أسعار عائد المعاملات بين البنوك (الإنترنت)^١

متوسط سنوى	ليلة واحدة	أسبوع	شهر	أكثر من شهر
٢٠٠٦	٨,٦	٨,٨	٨,٨	٨,٨
٢٠٠٧	٨,٨	٨,٩	٩,٠	٩,١
٢٠٠٨	١٠,٣	١٠,٣	١٠,٢	١٠,٣
٢٠٠٩	٩,٥	٩,٥	٩,١	٩,٦
٢٠١٠	٨,٣	٨,٣	٨,٣	٨,٤
٢٠١١	٩,٠	٩,١	٩,٤	٩,٥
٢٠١٢	٩,٤	٩,٨	١٠,١	١٠,٢
٢٠١٣	٩,٥	٩,٨	١٠,٢	١٠,٥
٢٠١٤	٨,٨	٩,١	--	--
٢٠١٥	٨,٩	٩,٢	--	--
٢٠١٦	١١,٥	١١,٦	--	١٢,٦
متوسط شهرى				
يناير-١٦	٩,٤٩	٩,٤٩	--	--
فبراير-١٦	٩,٥١	٩,٤٨	--	--
مارس-١٦	١٠,١٥	١٠,١٦	--	--
أبريل-١٦	١٠,٩١	١١,١٤	--	--
مايو-١٦	١٠,٨٩	١١,١٥	--	--
يونيو-١٦	١١,٢٣	١١,٣٠	--	١١,٩٧
يوليو-١٦	١١,٨٧	١٢,٠١	--	١١,٨٥
أغسطس-١٦	١١,٨٣	١١,٩٥	--	١٢,٣٣
سبتمبر-١٦	١١,٨٩	١١,٩٤	--	--
أكتوبر-١٦	١١,٨٨	١١,٩٥	--	١٢,٠٥
نوفمبر-١٦	١٣,٩٤	١٣,٤٨	--	١٤,٨٥
ديسمبر-١٦	١٥,٠١	١٥,٢٦	--	--
يناير-١٧	١٥,١٣	١٥,٣٣	--	--

المصدر : البنك المركزى المصرى.

-- بيان غير متاح

١/ تم استخدام بيانات متوسط أسعار العائد بين البنوك (الإنترنت) بدلاً من متوسط تكلفة الاقتراض بين البنوك (كليبور) بدءاً من مارس ٢٠٠٣. وتعد أسعار العائد بين البنوك مقياساً أفضل لتطورات السوق لتغطيتها الأوسع لمعاملات البنوك التجارية، والمتخصصة، وبنوك الاستثمار.



المصدر : البنك المركزى المصرى.