

القسم السادس

المؤشرات النقدية

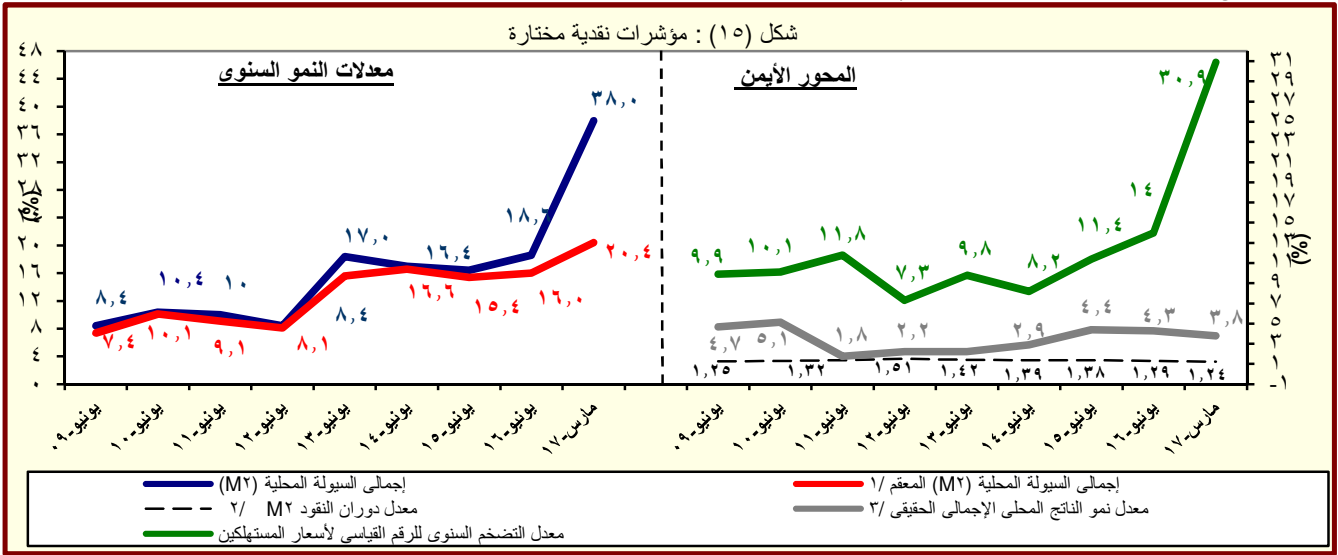
جدول (٢٤)	تطور المؤشرات النقدية الرئيسية	٤٥
جدول (٢٥)	المسح المصرفي لأهم إجماليات السيولة المحلية (الأصول و الإلتزامات المقابلة)	٤٦-٤٧
--		
جدول (٢٦)	نقود الإحتياط و الأصول المقابلة	٤٨
جدول (٢٧)	الودائع لدى البنوك	٤٩
جدول (٢٨)	التسهيلات الائتمانية من البنوك	٥٠
جدول (٢٩)	هيكل أسعار الفائدة المحلية	٥١

جدول (٢٤) : تطور المؤشرات النقدية الرئيسية
(مارس ٢٠١٧)

معدل نمو شهري %	معدل نمو ربع سنوى %	معدل تغير سنوى %	متوسط النمو السنوى لمدة عام ١/
٤٦,٨	٧٧,٠	٢٨,٨	-٦٤٦,٢
صافى الأصول الأجنبية (بالجنه المصري)			
-١١٩,٥	-١٠٦,٨	-١١٣,٦	-٥٠٠,٤
صافى الأصول الأجنبية لدى البنك المركزى			
١٢,٢	١٣,٩	٢٦١,٨	١٠٧,٤
صافى الإحتياطى الدولى لدى البنك المركزى			
-١٠,٦	-٥٦,٣	-٤٦,٦	-١,٨٩٦,٢
صافى الأصول الأجنبية لدى البنوك ٢/			
-٤٩,٠	-٧٦,٣	-٦٦,١	-٢٣١,٥
صافى الأصول الأجنبية (بالدولار الأمريكى)			
-١١٨,٧	-١٠٧,١	-١٠٦,٥	-٣٧٣,٤
صافى الأصول الأجنبية لدى البنك المركزى			
٧,٥	١٧,٦	٧٢,٢	٢١,٠
صافى الإحتياطى الدولى لدى البنك المركزى			
-١٤,٣	-٥٤,٩	٤,٤	-١٧١,١
صافى الأصول الأجنبية لدى البنوك ٢/			
٢,٨	-٢,٠	٣٦,٠	٣٣,٣
صافى الأصول المحلية			
٣,١	-٢,٤	٢٧,٢	٣٠,٦
صافى المطلوبات من الحكومة و هيئة السلع التموينية			
٥,٨	١٨,٠	٨٠,٤	٥٢,٨
المطلوبات من قطاع الأعمال العام			
٥,٤	٢,٨	٣٩,٩	٢٦,٢
المطلوبات من قطاع الأعمال الخاص			
٤,٤	٣,٦	٣٨,٠	٢٦,٧
إجمالى السيولة المحلية (M٢)			
-٠,٥	٠,٩	١٩,١	١٧,٩
المعروض النقدى (M١)			
٦,٠	٤,٤	٤٤,٩	٣٠,١
أشباه نقود			

المصدر: البنك المركزى المصرى.
١/ متوسط معدل النمو السنوى لفترة ١٢ شهر متتالية.

٢/ يتضمن صافى أصول البنوك التجارية، والمتخصصة، وبنوك الإستثمار والأعمال.



المصدر: البنك المركزى المصرى.

١/ هذا المفهوم يقوم بتحديد أثر سعر الصر على المكون الاجنبى فى السيولة المحلية وذلك بتطبيق سعر الصرف السارى فى الفترة المقابلة على الإجماليات النقدية خلال الفترة محل الدراسة.

٢/ قامت وزارة التخطيط والمتابعة والإصلاح الإدارى بمراجعة السلسلة الزمنية للناتج المحلى الإجمالى ابتداءً من عام ٢٠١٢/٢٠١١ وحتى عام ٢٠١٥/٢٠١٤ وفقاً للتعداد الإقتصادى للعام المالى ٢٠١٢/٢٠١٣ والذي ساعدت نتائجه فى تحقيق قدر أكبر من شمولية المنشآت بالإضافة إلى تحسين تقديرات حجم القطاع غير الرسمى. وقد تم الإعلان عن الناتج المحلى الإجمالى للعام المالى ٢٠١٦/٢٠١٥ والذي وصل إلى ٢٧٠٨,٣ مليار جنيه. تم مراجعة تقديرات الناتج المحلى الإجمالى مؤخراً لتصبح ٣٤٠٧,٧ مليار جنيه فى عام ٢٠١٧/٢٠١٦ بدلاً من تقديرات سابقة بنحو ٣٢٤٦,٥ مليار جنيه فى ضوء زيادة المكمش والتضخم عن التقديرات السابقة.

٣/ معدل النمو الحقيقى للناتج المحلى الإجمالى بسعر السوق .

جدول (٢٥) : المسح المصرفى لأهم إجماليات السيولة المحلية
الأصول والالتزامات المقابلة لها لدى الجهاز المصرفى
(مارس ٢٠١٧)

(مليون جنيه)

مارس-١٢	مارس-١٣	مارس-١٤	مارس-١٥	مارس-١٦	ديسمبر-١٦	يناير-١٧	فبراير-١٧	مارس-١٧*
١٧٢,١٨٠	١٢٩,٣٤٦	١٢٤,٢٨٣	٦٦,٥٤٧	(٦٣,٥٠٧)	(١٩٦,٨٣٠)	(١٢٢,٧٠٨)	(٨٥,٠١١)	(٤٥,٢٤١)
صافى الأصول الأجنبية ^{١/}	(٣٥,٣)	(٢٤,٩)	(٣,٩)	(٤٦,٥)	(١٩٥,٤)	(٣٤٨,٢)	(٨٥,٢)	(٢٨,٨)
٧٨,٨٩١	٤١,٢٨٢	٤١,٢٧٥	٣٤,٢٩٥	(٤٠,٣٦٢)	(٨٠,٥٩٩)	(٣٦,٩٧٠)	(٢٨,٢٣٩)	٥,٥٠٤
البنك المركزى (صافى)	٨٩,١٨٥	٨٥,٣٦٢	١١٧,٨٨٩	١١٢,٤٧٥	١٣٩,٦٥١	٥٠٥,٨٨٤	٤٣٨,٦٦٣	٥٢٩,٤٧٩
أصول أجنبية	١٠,٢٩٤	٤٤,٠٨٠	٧٦,٦١٤	٧٨,١٨٠	١٨٠,٠١٣	٥٤٢,٨٥٤	٤٦٦,٩٠٢	٥٢٣,٩٧٥
خصوم أجنبية	٩٣,٢٨٩	٨٨,٠٦٤	٨٣,٠٠٨	٣٢,٢٥٢	(٢٣,١٤٥)	(٨٥,٧٣٨)	(٥٦,٧٧٢)	(٥٠,٧٤٥)
البنوك (صافى)	١٢٢,٣٩٨	١٢٠,٧٧٦	١١٧,٧٦٥	٨٦,٥٦٤	٨٩,١٤٤	١٦٨,٥٥٧	١٨٨,٣٧٧	٢٢٣,٨٠٧
أصول أجنبية	٢٩,١٠٩	٣٢,٧١٢	٣٤,٧٥٧	٥٤,٣١٢	١١٢,٢٨٩	٢٨٤,٧٨٨	٢٨٩,٤٥٦	٢٧٤,٥٥٢
خصوم أجنبية	٨٨٢,٨١٦	١,١٠٧,٥٩٢	١,٣١٤,١٣٨	١,٦١٥,٦٧٨	٢,٠٥١,٣٤٦	٢,٨٢٤,٣٤٢	٢,٧١٢,٢٠٤	٢,٧٨٩,٠٥٩
صافى الأصول المحلية ومنها :	(٢٢,٣)	(٢٥,٥)	(١٨,٦)	(٢٢,٩)	(٢٧,٠)	(٤٥,٨)	(٣٧,٨)	(٣٦,٠)
صافى المطلوبات من الحكومة وهيئة السلع التموينية ^{٢/}	٦١٨,٣١٨	٨٠١,٢٧٦	٩٤٩,٣٠٢	١,١٨٢,٠٨٣	١,٤٨٦,٤٨٤	١,٥٧٩,٠٩٨	١,٥٣٧,٦٦٩	١,٥٣٠,٣٥٠
بالعملة المحلية	-٦٥,١٣٢	-٤٩,٦١٣	١٠,٦٧٧	٢٨,٣٩٧	٨١,١٥٩	٤٨٤,٦٣٦	٣٩٦,٠٥٨	٤٦٣,١٢٩
بالعملة الأجنبية	٤١,١٥١	٤٤,٠٨٩	٤٥,٩٣١	٦٣,٨٥٢	٨٣,٠٣٢	١٥٢,٧٠١	١٤١,٥٧٢	١٤٩,٨٢٣
المطلوبات من قطاع الأعمال العام	٣٢,٣٣٠	٣٤,٨٦٤	٣٦,٢٧٢	٤٢,٤٨٩	٥٥,٠٨٧	٧٠,٩٦٥	٩٤,٠١٨	٩٥,١٨٧
بالعملة المحلية	٨,٨٢١	٩,٢٢٥	٩,٦٥٩	٢١,٣٦٣	٢٧,٩٤٥	٥٦,٠٤٦	٤٧,٥٥٤	٥٤,٦٣٦
بالعملة الأجنبية	٤٤٠,٨٩٢	٤٨٤,٩٥٤	٥١٠,٨٥٤	٥٩٣,٢٨٩	٦٨٥,٨٣٧	٩٥٧,٥٧٧	٩٠٩,٩٠٨	٩٥٩,٣٥٩
المطلوبات من قطاع الأعمال الخاص ^{٢/}	٣٣٧,٣١٩	٣٦٧,٣٢٩	٣٨٨,٢٨٩	٤٣٢,٩٨٦	٥١٧,٢٩٦	٦١١,٩٤٣	٦٣٠,١٥٥	٦٤٥,٠٥٨
بالعملة المحلية	١٠٣,٥٧٣	١١٧,٦٢٥	١٢٢,٥٦٥	١٦٠,٣٠٣	١٦٨,٥٤١	٣٣٦,٠٠٨	٢٧٩,٧٥٣	٣١٤,٣٠١
بالعملة الأجنبية	-١٥٢,٤١٣	-١٧٣,١١٤	-٢٠٢,٢٢٦	-٢٥١,٩٤٣	-٢٨٥,١٦٦	-٢٥٨,٠٣٣	-٢٧٣,٠٠٣	-٣١٣,٦٠٢
صافى البنود الأخرى (الموازنة) ^{٢/١}	١,٠٥٤,٩٩٦	١,٢٣٦,٩٣٨	١,٤٣٨,٤٢١	١,٦٨٢,٢٢٥	١,٩٨٧,٨٣٩	٢,٦٤٨,٥٩٥	٢,٦٢٧,١٩٣	٢,٧٤٣,٨١٨
إجمالى السيولة (م٢)	(٦,٨)	(١٧,٢)	(١٦,٣)	(١٦,٩)	(١٨,٢)	(٣٩,٠)	(٣٦,٦)	(٣٨,٠)
٢٦٠,٦٨١	٣٢٦,٥٤٧	٣٨٨,٦٦٥	٤٥٩,١٣٦	٥٢٩,٨٤٥	٦٢٥,٦٧٠	٦٢٢,٤٠٥	٦٣٣,٩٩٣	٦٣١,٠١٦
المعروض النقدى (م٣) ^{٣/}	(٨,٢)	(٢٥,٣)	(١٩,٠)	(١٨,١)	(١٥,٤)	(٢٠,٢)	(٢١,٣)	(١٩,١)
النقد المتداول خارج الجهاز المصرفى	١٨٠,٦٣٧	٢٢١,٣٦٤	٢٥٥,٨٨٦	٢٧٨,٤٣٩	٣١٢,٢١٤	٣٧٨,٧٦٥	٣٨٤,١٤٠	٣٨٥,١٠٧
الودائع الجارية بالعملة المحلية	٨٠٠,٠٤٤	١٠٥,١٨٣	١٣٢,٧٧٩	١٨٠,٦٩٧	٢١٧,٦٣١	٢٤٣,٦٤٠	٢٤٩,٨٥٣	٢٤٥,٩٠٩
أشباه نقود	٧٩٤,٣١٥	٩١٠,٣٩١	١,٠٤٩,٧٥٦	١,٢٢٣,٠٨٩	١,٤٥٧,٩٩٤	٢,٠٧٩,٢٢٩	١,٩٩٣,٢٠٠	٢,١١٢,٨٠٢
(٦,٣)	(١٤,٦)	(١٥,٣)	(١٦,٥)	(١٩,٢)	(٤٦,١)	(٤٩,٤)	(٤٢,٣)	(٤٤,٩)
الودائع غير الجارية بالعملة المحلية	٦١٠,٢٢٥	٦٩٠,٥٥٧	٨٢٤,٤٣٠	٩٦٦,٣٣٦	١,١٤٣,٤٩٤	١,٣٨٢,٤٦٩	١,٤٠٩,٦٠٢	١,٤٣٩,١٤٠
الودائع الجارية بالعملات الأجنبى	٤٢,٩٩١	٥٤,٧٤٩	٥٩,٢٢٦	٦٦,٣٢١	٧٥,٧٨٣	١٠٠,٣٨٥	١٢٣,٨٥٦	١٤٣,٥٥٥
الودائع غير الجارية بالعملات الأجنبية	١٤١,٠٩٩	١٦٥,٠٨٥	١٦٦,١٠٠	١٩٠,٤٣٢	٢٣٨,٧١٧	٥٢٠,١٢٥	٤٥٩,٧٤٢	٥٣٠,١٠٧

المصدر: البنك المركزى المصرى.

() معدل النمو عن الفترة المقابلة فى العام السابق.

* مبدئى.

١/ يشمل المطلوبات من قطاع الأعمال الخاص والقطاع العائلى.

٢/ تشمل حسابات رأس المال، صافى الأصول والخصوم غير الميوبة، صافى المديونية والدائنية بين البنوك.

٣/ بخلاف الشيكات والحوالات تحت التحصيل.

جدول (٢٥) : المسح المصرفى لأهم إجماليات السيولة المحلية (تابع)
(ملاحظات)
(مارس ٢٠١٧)

مارس-١٢	مارس-١٣	مارس-١٤	مارس-١٥	مارس-١٦	ديسمبر-١٦	يناير-١٧	فبراير-١٧	مارس-١٧*
٢٨,٥٩٠ ^{٤/}	١٩,١٠٢	١٧,٨٦٥	٨,٧٥٤	(٧,٥١٤)	(١٠,٧٣٨)	(٦,٦٢٠)	(٥,٠٣١)	(٢,٥٦٦)
١٣,١٠٠	٦,٠٩٧	٥,٩٣٣	٤,٥١١	(٤,٧٧٥)	(٤,٣٩٧)	(١,٩٩٤)	(١,٦٧١)	٣١٢
٣٠,٣٠٠	٢٥,٦١٢	٢٨,٨٧٨	١٩,٠٣٧	١٣,٧٨٤	١٩,٢٤٢	٢٢,٦٦٥	٢٢,٦٠١	٢٧,١٥٦
١٥,١١٩	١٣,٤٢٤	١٧,٤١٤	١٥,٢٩١	١٦,٥٦١	٢٤,٢٦٥	٢٦,٣٦٣	٢٦,٥٤٢	٢٨,٥٢٦
١٥,٤٩١	١٣,٠٠٦	١١,٩٣٢	٤,٢٤٢	(٢,٧٣٨)	(٦,٣٤١)	(٤,٦٢٥)	(٣,٣٦٠)	(٢,٨٧٩)
٢٠,٣٢٤	١٧,٨٣٧	١٦,٩٢٨	١١,٣٨٧	١٠,٥٤٧	٩,١٩٦	١٠,٩٩٠	١١,١٤٩	١٢,٦٩٥
٤,٨٣٤	٤,٨٣١	٤,٩٩٦	٧,١٤٤	١٣,٢٨٥	١٥,٥٣٧	١٥,٦١٥	١٤,٥٠٨	١٥,٥٧٤
نسبة الى رصيد أول المدة ^{٥/}								
%٨,٠٦-	%٢,٦-	%٠,١	%٣,٥-	%٦,٥١-	%١٤,١-	%٩,٩-	%٧,٧-	%٥,٥-
%١٢,٦	%١٥,٦	%١٠,٩	%١٤,٤	%١٩,١	%٦٤,١	%٦٢,٩	%٥٦,٥	%٦٠,٩
%١,٢	%٤,٨	%٣,٤	%٣,٢	%١,٧	%٧,٢	%٧,٠	%٧,٦	%٧,٥
%٣,٣	%٨,٣	%٧,٥	%٧,٧	%١٠,٩	%٤٢,٨	%٤٦,٠	%٤١,٢	%٤٧,٩
٠,٢	٠,٢	٠,٢	٠,٢	٠,٢	٢٤,٨	٢٥,٨	٢٢,٢	٢٤,٦
٤,٢٠	٤,٤٠	٤,٤٦	٤,٤٢	٤,٦٢	٥,٣١	٥,١٩	٥,٠٢	٥,٢٠
١,٥٩	١,٥٠	١,٤٨	١,٤٥	١,٣٦	١,٢٣	١,٢٠	١,٣٠	١,٢٤
٦,٨	١٧,٢	١٦,٣	١٦,٩	١٨,٢	٣٩,٠	٤١,٥	٣٦,٦	٣٨,٠
٠,٠٦	٠,١٠	٠,٠٥	٠,١٦	٠,١٦	٤٣,٤	٤٦,٠	٣٧,٩	٣٩,٩
٦,٠٢	٦,٧٧	٦,٩٦	٧,٦٠	٨,٤٥	١٨,٣٣	١٨,٥٤	١٦,٩٠	١٧,٦٣

المصدر : البنك المركزى المصرى.

* مبدئى.

٤/ صافى الأصول الأجنبية تساوي صافى الأصول الأجنبية لدى البنك المركزى بالإضافة الى البنوك (صافى).

٥/ تعكس الزيادة السنوية فى قيمة الاجماليات النقدية المختارة كنسبة من اجمالى السيولة (M٢) فى بداية العام المالى. ويهدف هذا المؤشر الى التعرف على مصادر نمو السيولة المحلية خلال العام المالى محل الدراسة.

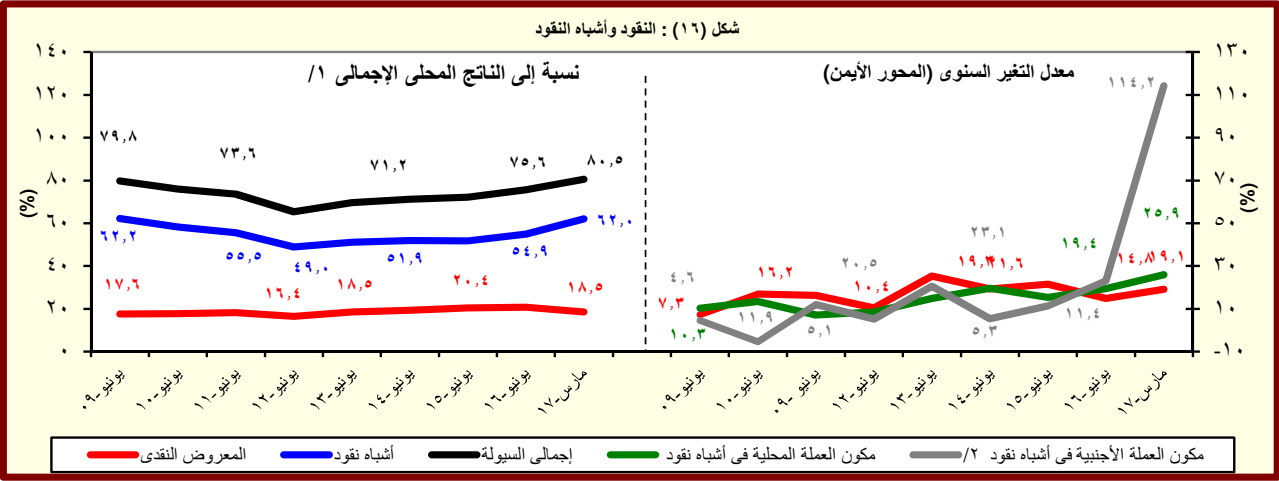
٦/ يمثل نسبة الودائع الجارية و غير الجارية بالعملات الأجنبية إلى اجمالى السيولة المحلية. لا يتضمن كل من ودائع غير المقيمين (جزء من صافى الأصول الأجنبية) والودائع الحكومية.

٧/ اجمالى السيولة (M٢) / نقود الاحتياط.

٨/ قامت وزارة التخطيط والمتابعة والإصلاح الإدارى بمراجعة السلسلة الزمنية للنتائج المحلى الإجمالى ابتداءً من عام ٢٠١٢/٢٠١١ وحتى عام ٢٠١٥/٢٠١٤ وفقاً للتعداد الاقتصادى للعام المالى ٢٠١٣/٢٠١٢ والذي ساعدت نتائجه فى تحقيق قدر أكبر من شمولية المنشآت بالإضافة إلى تحسين تقديرات حجم القطاع غير الرسمى. وقد تم الإعلان عن النتائج المحلى الإجمالى للعام المالى ٢٠١٦/٢٠١٥ والذي وصل إلى ٢٧٠٨,٣ مليار جنيه. تم مراجعة تقديرات الناتج المحلى الإجمالى مؤخراً لتصبح ٣٤٠٧,٧ مليار جنيه فى عام ٢٠١٧/٢٠١٦ بدلاً من تقديرات سابقة بنحو ٣٢٤٦,٥ مليار جنيه فى ضوء زيادة المكش والتضخم عن التقديرات السابقة.

٩/ يشمل المطلوبات من قطاع الأعمال الخاص والقطاع العائلى .

١٠/ أسعار الصرف بدءاً من يناير ٢٠٠٣ تعكس أسعار الشراء فقط، علماً بأنه قبل هذا التاريخ كان سعر الصرف يعكس متوسط أسعار البيع والشراء.



جدول (٢٦) : نفود الإحتياط والأصول المقابلة^{١/}

(مليون جنيه)

*	مارس-١٧				مارس-١٦				
	مارس-١٧	فبراير-١٧	يناير-١٧	ديسمبر-١٦	مارس-١٦	مارس-١٥	مارس-١٤	مارس-١٣	مارس-١٢
نفود الإحتياط	٥٢٧,٧٥١	٥٢٣,٣٣٧	٥٢٠,١٩٢	٤٩٨,٤٤٨	٤٣٠,٣٧٨	٣٨٠,٣٩٢	٣٢٢,٧١٤	٢٨٠,٩٩٦	٢٥١,٣٠٢
	(٢٢.٦)	(٢٧.٦)	(٢٤.٢)	(١٨.٥)	(١٣.١)	(١٧.٩)	(١٤.٨)	(١١.٨)	(٧.٠)
	٤١٠,٥١٤	٤٠٨,٧٧٣	٤٠٢,١٧٥	٤٠٤,٩١٤	٣٣٠,٨٣١	٢٩٤,٨٢٥	٢٧٠,٦٢١	٢٣٣,٧٣٣	١٩٠,٩٥١
	(٢٤.١)	(٢٦.٢)	(٢٣.٨)	(٢٥.٢)	(١٢.٢)	(٨.٩)	(١٥.٨)	(٢٢.٤)	(٨.٧)
	١١٧,٢٣٧	١١٤,٥٦٤	١١٨,٠١٧	٩٣,٥٣٤	٩٩,٥٤٧	٨٥,٥٦٧	٥٢,٠٩٣	٤٧,٢٦٣	٦٠,٣٥١
الأصول المقابلة لها	(١٧.٨)	(٣٢.٧)	(٢٥.٧)	-(٣.٨)	(١٦.٣)	(٦٤.٣)	(١٠.٢)	-(٢١.٧)	(١.٩)
	٥,٥٠٤	-٢٨,٢٣٩	-٣٦,٩٧٠	-٨٠,٥٩٩	-٤٠,٣٦٢	٣٤,٢٩٥	٤١,٢٧٥	٤١,٢٨٢	٧٨,٨٩١
	(١١٣.٦)	-(٢٤.٢)	-(١٨٠.٠)	-(٤٩١.٢)	-(٢١٧.٧)	-(١٦.٩)	(٠.٠)	-(٤٧.٧)	-(٥٢.٩)
	٥٢٢,٢٤٧	٥٥١,٥٧٦	٥٥٧,١٦٢	٥٧٩,٠٤٧	٤٧٠,٧٤٠	٣٤٦,٠٩٧	٢٨١,٤٣٩	٢٣٩,٧١٤	١٧٢,٤١١
	(١٠.٩)	(٢٧.٤)	(٢٨.٩)	(٣٣.٣)	(٣٦.٠)	(٢٣.٠)	(١٧.٤)	(٣٩.٠)	(١٥٥.٦)
صافي المطلوبات من الحكومة ^{٢/}	٧٣٢,٤٧٣	٦٨٩,٠٣٢	٧٥٠,١٤٩	٧٣١,٣٩٨	٦٤٣,٥٨٤	٤٩٨,٢٣٦	٣٦٩,٧٤٤	٢٧٣,١٥٢	١٧٨,٢٣٧
	(١٣.٨)	(٤.٠)	(١٧.٤)	(١٥.٥)	(٢٩.٢)	(٣٤.٨)	(٣٥.٤)	(٥٣.٣)	(٦٣.٨)
	٨١١,٧٤٢	٧٩٨,٣٨١	٨١٨,٨٧٧	٨٠٢,٣٦٦	٧٢٩,٤٧٧	٦٠٣,٩٢٤	٤١٤,٤٧٢	٣٧٠,٣٠٧	٢٥٧,٨٢٧
	(١١.٣)	(٦.٩)	(١٣.٤)	(١٢.٨)	(٢٠.٨)	(٤٥.٧)	(١١.٩)	(٤٣.٦)	(٣٦.٠)
	٧١٤,٦٣٠	٧٠٥,٣٢٤	٧١٧,٣١٧	٧١٧,٥٩٢	٤٦١,٨٣٠	٢٩٠,٣٣٠	٢٤٠,٣٣١	١٧٨,٨٣١	١٢٩,٠٩٧
تسهيلات إئتمانية	٩٧,١١٢	٩٣,٠٥٧	١٠١,٥٦٠	٨٤,٧٧٤	٢٦٧,٦٤٧	٣١٣,٥٩٤	١٧٤,١٤١	١٩١,٤٧٦	١٢٨,٧٣٠
	٧٩,٢٦٩	١٠٩,٣٤٩	٦٨,٧٢٨	٧٠,٩٦٨	٨٥,٨٩٣	١٠٥,٦٨٨	٤٤,٧٢٨	٩٧,١٥٥	٧٩,٥٩٠
	٧٩,٢٦٩	١٠٩,٣٤٩	٦٨,٧٢٨	٧٠,٩٦٨	٨٥,٨٩٣	١٠٥,٦٨٨	٤٤,٧٢٨	٩٧,١٥٥	٧٩,٥٩٠
	٧٩,٢٦٩	١٠٩,٣٤٩	٦٨,٧٢٨	٧٠,٩٦٨	٨٥,٨٩٣	١٠٥,٦٨٨	٤٤,٧٢٨	٩٧,١٥٥	٧٩,٥٩٠
	٧٩,٢٦٩	١٠٩,٣٤٩	٦٨,٧٢٨	٧٠,٩٦٨	٨٥,٨٩٣	١٠٥,٦٨٨	٤٤,٧٢٨	٩٧,١٥٥	٧٩,٥٩٠
الودائع ^{٣/}	٧٩,٢٦٩	١٠٩,٣٤٩	٦٨,٧٢٨	٧٠,٩٦٨	٨٥,٨٩٣	١٠٥,٦٨٨	٤٤,٧٢٨	٩٧,١٥٥	٧٩,٥٩٠
	٧٩,٢٦٩	١٠٩,٣٤٩	٦٨,٧٢٨	٧٠,٩٦٨	٨٥,٨٩٣	١٠٥,٦٨٨	٤٤,٧٢٨	٩٧,١٥٥	٧٩,٥٩٠
	٧٩,٢٦٩	١٠٩,٣٤٩	٦٨,٧٢٨	٧٠,٩٦٨	٨٥,٨٩٣	١٠٥,٦٨٨	٤٤,٧٢٨	٩٧,١٥٥	٧٩,٥٩٠
	٧٩,٢٦٩	١٠٩,٣٤٩	٦٨,٧٢٨	٧٠,٩٦٨	٨٥,٨٩٣	١٠٥,٦٨٨	٤٤,٧٢٨	٩٧,١٥٥	٧٩,٥٩٠
	٧٩,٢٦٩	١٠٩,٣٤٩	٦٨,٧٢٨	٧٠,٩٦٨	٨٥,٨٩٣	١٠٥,٦٨٨	٤٤,٧٢٨	٩٧,١٥٥	٧٩,٥٩٠
صافي المطلوبات من البنوك	٧٣,٧٦٩	٧٧,٨١٤	٦١,٨٩٨	٣٧,٧٠٣	-٣,٨٥٣	-٢٧,٤٠٩	-٥٤٧	-٢,١٩١	-١,٦٠٧
	٧٣,٧٦٩	٧٧,٨١٤	٦١,٨٩٨	٣٧,٧٠٣	-٣,٨٥٣	-٢٧,٤٠٩	-٥٤٧	-٢,١٩١	-١,٦٠٧
	٧٣,٧٦٩	٧٧,٨١٤	٦١,٨٩٨	٣٧,٧٠٣	-٣,٨٥٣	-٢٧,٤٠٩	-٥٤٧	-٢,١٩١	-١,٦٠٧
	٧٣,٧٦٩	٧٧,٨١٤	٦١,٨٩٨	٣٧,٧٠٣	-٣,٨٥٣	-٢٧,٤٠٩	-٥٤٧	-٢,١٩١	-١,٦٠٧
	٧٣,٧٦٩	٧٧,٨١٤	٦١,٨٩٨	٣٧,٧٠٣	-٣,٨٥٣	-٢٧,٤٠٩	-٥٤٧	-٢,١٩١	-١,٦٠٧
صافي البنود الموازنة ^{٤/}	-٢٨٣,٩٩٥	-٢١٥,٢٧٠	-٢٥٤,٨٨٥	-١٩٠,٠٥٤	-١٦٨,٩٩١	-١٢٤,٧٣٠	-٨٧,٧٥٨	-٣١,٢٤٧	-٤,٢١٩
	-٢٨٣,٩٩٥	-٢١٥,٢٧٠	-٢٥٤,٨٨٥	-١٩٠,٠٥٤	-١٦٨,٩٩١	-١٢٤,٧٣٠	-٨٧,٧٥٨	-٣١,٢٤٧	-٤,٢١٩
	-٢٨٣,٩٩٥	-٢١٥,٢٧٠	-٢٥٤,٨٨٥	-١٩٠,٠٥٤	-١٦٨,٩٩١	-١٢٤,٧٣٠	-٨٧,٧٥٨	-٣١,٢٤٧	-٤,٢١٩
	-٢٨٣,٩٩٥	-٢١٥,٢٧٠	-٢٥٤,٨٨٥	-١٩٠,٠٥٤	-١٦٨,٩٩١	-١٢٤,٧٣٠	-٨٧,٧٥٨	-٣١,٢٤٧	-٤,٢١٩
	-٢٨٣,٩٩٥	-٢١٥,٢٧٠	-٢٥٤,٨٨٥	-١٩٠,٠٥٤	-١٦٨,٩٩١	-١٢٤,٧٣٠	-٨٧,٧٥٨	-٣١,٢٤٧	-٤,٢١٩
ملاحظات	٦.٤٦	٦.٥١	٦.٢٤	٦.٥١	٦.٢٩	٦.٤٢	٦.٦٠	٦.٦٢	٦.٦٦
	٦.٤٦	٦.٥١	٦.٢٤	٦.٥١	٦.٢٩	٦.٤٢	٦.٦٠	٦.٦٢	٦.٦٦
	٦.٤٦	٦.٥١	٦.٢٤	٦.٥١	٦.٢٩	٦.٤٢	٦.٦٠	٦.٦٢	٦.٦٦
	٦.٤٦	٦.٥١	٦.٢٤	٦.٥١	٦.٢٩	٦.٤٢	٦.٦٠	٦.٦٢	٦.٦٦
	٦.٤٦	٦.٥١	٦.٢٤	٦.٥١	٦.٢٩	٦.٤٢	٦.٦٠	٦.٦٢	٦.٦٦

المصدر : البنك المركزى المصرى.

() معدل النمو عن الفترة المقابلة فى العام السابق.

* مبدئى.

١/ بيانات معدلة حيث قام البنك المركزى بتغيير الأسلوب المحاسبى لقياس حجم نفود الإحتياط بدءا من بيانات يونيو ٢٠٠٣، وذلك فى إطار مراجعة تسييب عمليات السوق المفتوحة التى يقوم بها البنك المركزى. وأدت هذه المراجعة إلى استبعاد حجم عمليات السوق المفتوحة من "ودائع البنوك بالعملة المحلية لدى البنك المركزى" وإدراجها ضمن بند "صافى البنود الموازنة".

٢/ تشمل صافى المطلوبات من الهيئات الاقتصادية و بنك الإستثمار القومى.

٣/ تم تحويل حسابات الودائع الحكومية (شاملة الهيئات العامة الاقتصادية والخدمية) من البنوك الى حساب الخزانة الموحد بالبنك المركزى بدءا من ديسمبر ٢٠٠٦، تطبيقاً للقانون رقم ١٣٩ لسنة ٢٠٠٦.

٤/ يتضمن صافى الأصول والخصوم غير المحددة و عمليات السوق المفتوحة.

٥/ الناتج المحلى الإجمالى / نفود الإحتياط.

٦/ قامت وزارة التخطيط والمتابعة والإصلاح الإدارى بمراجعة السلسلة الزمنية للناتج المحلى الإجمالى ابتداءً من عام ٢٠١٢/٢٠١١ وحتى عام ٢٠١٥/٢٠١٤ وفقاً للتعداد الاقتصادى للعام المالى ٢٠١٢/٢٠١٣ والذى ساعدت نتائجه فى تحقيق قدر أكبر من شمولية المنشآت بالإضافة إلى تحسين تقديرات حجم القطاع غير الرسمى. وقد تم الإعلان عن الناتج المحلى الإجمالى للعام المالى ٢٠١٦/٢٠١٥ والذى وصل إلى ٢٧٠.٨.٣ مليار جنيه. تم مراجعة تقديرات الناتج المحلى الإجمالى مؤخراً لتصبح ٣٤٠.٧ مليار جنيه فى عام ٢٠١٦/٢٠١٧ بدلاً من تقديرات سابقة بنحو ٣٢٤.٦ مليار جنيه فى ضوء زيادة المكش والتضخم عن التقديرات السابقة.

جدول (٢٧): الودائع لدى البنوك^١

(مليون جنيه)

	مارس-١٢	مارس-١٣	مارس-١٤	مارس-١٥	مارس-١٦	ديسمبر-١٦	يناير-١٧	فبراير-١٧	مارس-١٧*
إجمالي الودائع	١,٠٠٤,٩٣٢	١,١٤٧,٨٠٤	١,٣٦١,٠٨٣	١,٦٦٣,٧٩٧	٢,٠٠٦,٣٦٣	٢,٧٦١,٠٧٣	٢,٨٢٨,٢٨٦	٢,٧١٤,٥٧٦	٢,٨٦٩,٠٠٠
	(٥,٩)	(١٤,٢)	(١٨,٦)	(٢٢,٢)	(٢٠,٦)	(٤٤,٢)	(٤٧,٠)	(٤٠,٣)	(٤٣,٠)
بالعملة المحلية	٧٦٣,٦١٠	٨٦٧,٥٠٢	١,٠٤٠,٨٠٧	١,٣٠٢,٨٩٠	١,٥٨٧,٧٥٤	١,٩٠٠,٤٢٢	١,٩٢٧,٥٥٢	١,٩٦١,٠٠٨	١,٩٩٤,٢٥٨
بالعملة الأجنبية	٢٤١,٣٢٢	٢٨٠,٣٠٢	٣٢٠,٢٧٦	٣٦٠,٩٠٧	٤١٨,٦٠٩	٨٦٠,٦٥١	٩٠٠,٧٣٤	٧٥٣,٥٦٨	٨٧٤,٧٤٢
الودائع غير الحكومية ^٢	٨٨٠,٧٧٠	١,٠٢٣,٧٠٤	١,١٩١,٦٧١	١,٤١٩,٨٦٩	١,٦٩١,٦٦٨	٢,٢٨٥,١٢٨	٢,٣٤٠,٢٩٦	٢,٢٥٩,٣٦٨	٢,٣٧٥,٧٦٦
	(٦,٠)	(١٦,٢)	(١٦,٤)	(١٩,١)	(١٩,١)	(٤١,٥)	(٤٤,٦)	(٣٨,٥)	(٤٠,٤)
بالعملة المحلية	٦٩٣,٢٥٩	٧٩٩,٦٤٩	٩٦٢,٤٥٨	١,١٥٧,٣٩٦	١,٣٧١,١٧١	١,٦٢٠,٨٩٢	١,٦٣٥,٨٩٣	١,٦٦٩,٤٤٨	١,٦٩٤,٦٣٦
بالعملة الأجنبية	١٨٧,٥١١	٢٢٤,٠٥٥	٢٢٩,٢١٣	٢٦٢,٤٧٣	٣٢٠,٤٩٧	٦٦٤,٢٣٦	٧٠٤,٤٠٣	٥٨٩,٩٢٠	٦٨١,١٣٠
الودائع الحكومية	١٢٤,١٦٢	١٢٤,١٠٠	١٦٩,٤١٢	٢٤٣,٩٢٨	٣١٤,٦٩٥	٤٧٥,٩٤٥	٤٨٧,٩٩٠	٤٥٥,٢٠٨	٤٩٣,٢٣٤
	(٥,٢)	(٠,٠)	(٣٦,٥)	(٤٤,٠)	(٢٩,٠)	(٥٩,٠)	(٥٩,٧)	(٥٠,٢)	(٥٦,٧)
بالعملة المحلية	٧٠,٣٥١	٦٧,٨٥٣	٧٨,٣٤٩	١٤٥,٤٩٤	٢١٦,٥٨٣	٢٧٩,٥٣٠	٢٩١,٦٥٩	٢٩١,٥٦٠	٢٩٩,٦٢٢
بالعملة الأجنبية	٥٣,٨١١	٥٦,٢٤٧	٩١,٠٦٣	٩٨,٤٣٤	٩٨,١١٢	١٩٦,٤١٥	١٩٦,٣٣١	١٦٣,٦٤٨	١٩٣,٦١٢
ملاحظات (نسبة مئوية)									
معدل الدولار في إجمالي الودائع	٢٤,٠	٢٤,٤	٢٣,٥	٢١,٧	٢٠,٩	٣١,٢	٣١,٨	٢٧,٨	٣٠,٥
معدل الدولار في الودائع غير الحكومية	٢١,٣	٢١,٩	١٩,٢	١٨,٥	١٨,٩	٢٩,١	٣٠,١	٢٦,١	٢٨,٧
معدل الدولار في الودائع الحكومية	٤٣,٣	٤٥,٣	٥٣,٨	٤٠,٤	٣١,٢	٤١,٣	٤٠,٢	٣٦,٠	٣٩,٣

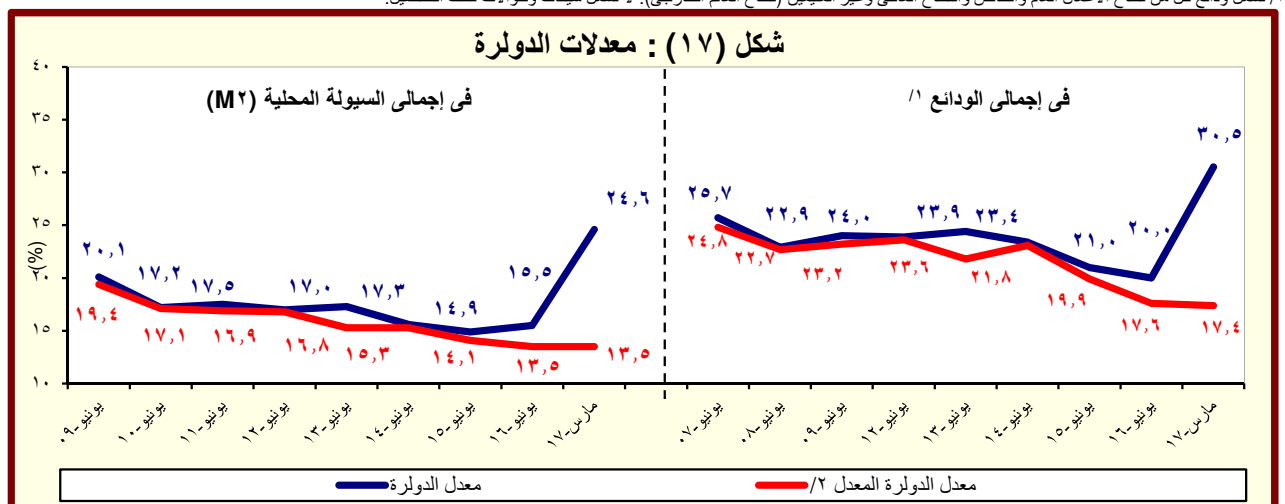
المصدر: البنك المركزي المصري.

() معدل النمو عن الفترة المقابلة في العام السابق.

* مبدئي.

١/ لا تشمل الودائع لدى البنك المركزي .

٢/ تشمل ودائع كل من قطاع الأعمال العام والخاص والقطاع العائلي وغير المقيمين (قطاع العالم الخارجي). لا تشمل شبكات وحالات تحت التحصيل.



المصدر : البنك المركزي المصري.

١/ بخلاف الودائع لدى البنك المركزي المصري.

٢/ يشير الى معدل الدولار بعد تحديد أثر تغير سعر الصرف على المكون الأجنبي في جملة الودائع. وعلى سبيل المثال فإن معدل الدولار في إجمالي الودائع في يونيو ٢٠٠٨ كان ينبغي أن يبلغ ٢٧,١% بدلاً من ٢٥,٨% في حالة عدم حدوث تغيير في سعر الصرف خلال العام السابق.

جدول (٢٨) : التسهيلات الائتمانية من البنوك ^{١/}

(مليون جنيه)

مارس-١٢	مارس-١٣	مارس-١٤	مارس-١٥	مارس-١٦	ديسمبر-١٦	يناير-١٧	فبراير-١٧	مارس-١٧*
٤٩٥,٨٧٨	٥٣٦,٧٤٨	٥٦٣,١٣٣	٦٧٩,٣٢١	٨٥٢,٣٢٣	١,٣٠٠,٢٤٣	١,٣٥٢,٦٠٥	١,٢٦٣,٩٦٩	١,٣٤٣,٦٢٤
(٥.٥)	(٨.٢)	(٤.٩)	(٢٠.٦)	(٢٥.٥)	(٦٤.٣)	(٦٩.٦)	(٥٧.١)	(٥٧.٦)
٣٤,٣٢٠	٣٤,٨١٩	٣٨,٦٢٣	٥٦,١٢٦	١٢١,٣٠٣	٢٩٦,٦٠٦	٢٩٩,٥٧١	٢٧٠,٦١١	٢٩٤,٦٤٥
-(١٠.٤)	(١.٥)	(١٠.٩)	(٤٥.٣)	(١١٦.١)	(١٩٤.٥)	(١٩٦.١)	(١٦٤.٦)	(١٤٢.٩)
١٥,٨٧٨	١١,٨٦٨	١١,٦٨٠	١٠,٩١٢	٥٠,٧٣٠	١١٦,٢٧٤	١١٤,٢١١	١١٤,٦٢٥	١١٤,٧٦٣
١٨,٤٤٢	٢٢,٩٥١	٢٦,٩٤٣	٤٥,٢١٤	٧٠,٥٧٣	١٨٠,٣٣٢	١٨٥,٣٦٠	١٥٥,٩٨٦	١٧٩,٨٨٢
٤٦١,٥٥٨	٥٠١,٩٢٩	٥٢٤,٥١٠	٦٢٣,١٩٥	٧٣١,٠٢٠	١,٠٠٣,٦٣٧	١,٠٥٣,٠٣٤	٩٩٣,٣٥٨	١,٠٤٨,٩٧٩
(٦.٩)	(٨.٧)	(٤.٥)	(١٨.٨)	(١٧.٣)	(٤٥.٣)	(٥١.٢)	(٤١.٥)	(٤٣.٥)
٣٣٨,٣٩٦	٣٦٧,٤٩٤	٣٨٨,٢٧٤	٤٣٨,٠٧٦	٥٣٤,٣٦٢	٦١٧,٠١٥	٦٥٤,٨٩٢	٦٧٢,٧٤٥	٦٨٨,٣٣٨
١٢٣,١٦٢	١٣٤,٤٣٥	١٣٦,٢٣٦	١٨٥,١١٩	١٩٦,٦٥٨	٣٨٦,٦٢٢	٣٩٨,١٤٢	٣٢٠,٦١٣	٣٦٠,٦٤١
ملاحظات (نسبة مئوية):								
٨٤.٨	٨٥.٣	٨٥.٠	٨٢.٤	٧٦.١	٦٧.٤	٦٦.٦	٦٧.٤	٦٦.٩
٥٢.٤	٤٩.٠	٤٤.٠	٤٣.٩	٤٣.٢	٤٣.٩	٤٥.٠	٤٤.٠	٤٤.٢
٢٧.٦	٢٨.١	٢٢.٨	٢٣.٠	٣٨.٥	٦٢.٣	٦١.٤	٥٩.٤	٥٩.٧
٢٨.٦	٢٩.٣	٢٩.٠	٣٣.٩	٣١.٤	٤٣.٦	٤٣.١	٣٧.٧	٤٠.٢
٥٣.٧	٦٥.٩	٦٩.٨	٨٠.٦	٥٨.٢	٦٠.٨	٦١.٩	٥٧.٦	٦١.١
٢٦.٧	٢٦.٨	٢٦.٠	٢٩.٧	٢٦.٩	٣٨.٥	٣٧.٨	٣٢.٣	٣٤.٤

المصدر: البنك المركزى المصرى.

* مبدئى.

() معدل النمو عن الفترة المقابلة فى العام السابق.

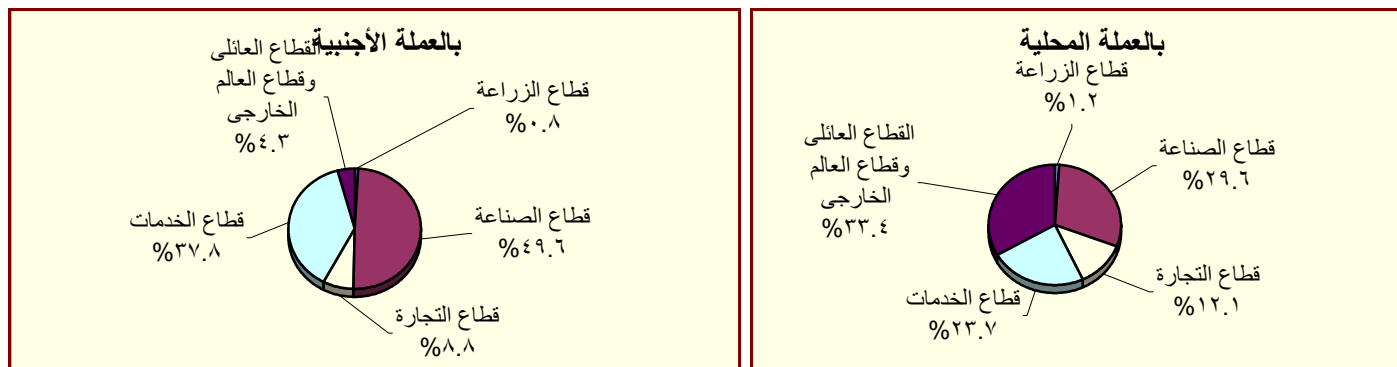
١/ لا يتضمن التسهيلات الائتمانية المقدمة من قبل البنك المركزى المصرى.

٢/ يشمل الجهاز الإدارى والهيئات الخدمية والمحليات والهيئات الاقتصادية.

٣/ يشمل كل من قطاع الأعمال الخاص والقطاع العائلى وقطاع العالم الخارجى (غير المقيمين) .

٤/ يشمل قطاع الاعمال العام، قطاع الاعمال الخاص والقطاع العائلى وقطاع العالم الخارجى (غير المقيمين).

شكل (١٨) : توزيع التسهيلات الائتمانية الممنوحة للجهات غير الحكومية بحسب القطاعات مارس ٢٠١٧



المصدر : البنك المركزى المصرى.

جدول (٢٩) : هيكل أسعار الفائدة المحلية

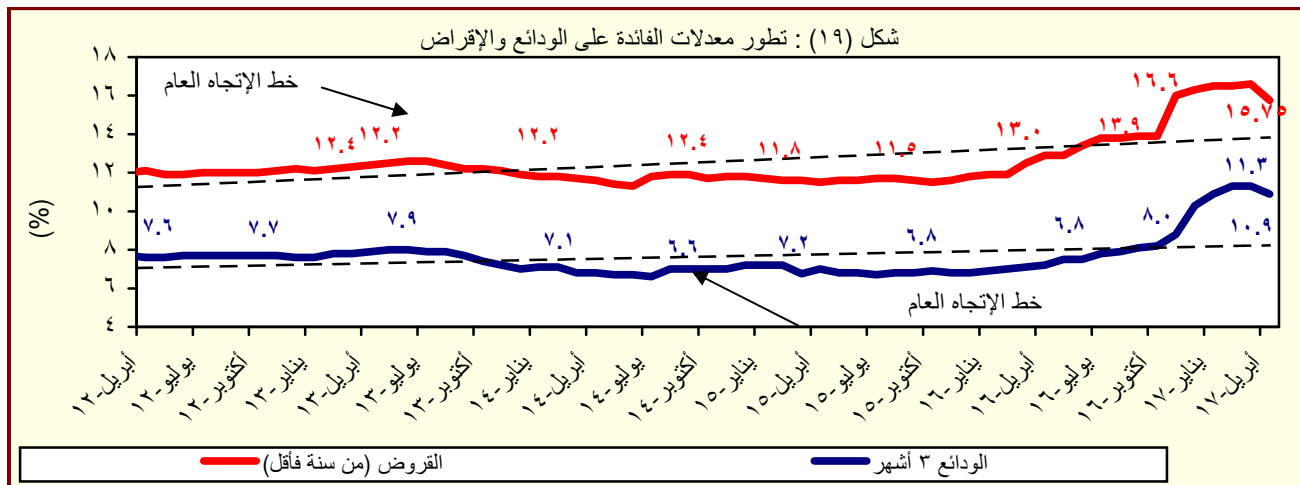
متوسط سنوي	سعر خصم البنك المركزي ^{١/}	متوسط سعر الفائدة على القروض (سنة فاقل) ^{٢/}	متوسط سعر الفائدة على الودائع ٣ أشهر ^{٢/}	سعر الفائدة على أذون خزانة ٩١ يوم	سعر العائد على أدون شهادات الإستثمار ^{١/٣}	سعر العائد على ودائع صندوق توفير البريد ^{١/}
٢٠٠٦/٢٠٠٥	٩.٠٠	١٢.٧١	٦.٥٣	٨.٨٢	٩.٥٠	٩.٥٠
٢٠٠٧/٢٠٠٦	٩.٠٠	١٢.٦٤	٦.٠١	٨.٦٥	١٠.٠٠	٩.٥٠
٢٠٠٨/٢٠٠٧	١٠.٠٠	١٢.٢٢	٦.٠٩	٦.٩٧	١٠.٠٠	٩.٥٠
٢٠٠٩/٢٠٠٨	٩.٠٠	١٢.٣٩	٧.٠٣	١١.٣٢	١٠.٠٠	٩.٢٧
٢٠١٠/٢٠٠٩	٨.٥٠	١١.٣٥	٥.٩٧	٩.٨٦	٩.٥٨	٩.٠٠
٢٠١١/٢٠١٠	٨.٥٠	١٠.٨٤	٦.٥٢	١٠.٢٠	٩.٥٠	٩.٠٠
٢٠١٢/٢٠١١	٩.٥٠	١١.٦٣	٧.٢٦	١٣.٣٨	١٠.٩٢	٩.٠٠
٢٠١٣/٢٠١٢	١٠.٢٥	١٢.٢٠	٧.٧٧	١٣.٣٥	١١.٩٢	٩.٠٠
٢٠١٤/٢٠١٣	٨.٧٥	١١.٩٢	٧.١٩	١٠.٨٨	١٠.٤٨	٨.٦٣
٢٠١٥/٢٠١٤	٩.٢٥	١١.٧١	٦.٩٩	١١.٤٤	٩.٨٣	٨.٤٦
٢٠١٦/٢٠١٥	١٢.٢٥	١٢.١٢	٧.٠٠	١١.٨٣	١١.٩٢	٨.٠٠
متوسط شهري						
أبريل-١٦	١١.٢٥	١٢.٩٠	٧.٢٠	١٣.٠٠	١٢.٧٥	٨.٠٠
مايو-١٦	١١.٢٥	١٢.٩٠	٧.٥٠	١٢.٩٠	١٢.٧٥	٨.٠٠
يونيو-١٦	١٢.٢٥	١٣.٤٠	٧.٥٠	١٣.٥١	١٢.٧٥	٨.٠٠
يوليو-١٦	١٢.٢٥	١٣.٨٠	٧.٨٠	١٤.١٢	١٢.٧٥	٨.٠٠
أغسطس-١٦	١٢.٢٥	١٣.٨٠	٧.٩٠	١٤.١٠	١٢.٧٥	٨.٠٠
سبتمبر-١٦	١٢.٢٥	١٣.٩٠	٨.١٠	١٤.٧٧	١٢.٧٥	٨.٠٠
أكتوبر-١٦	١٢.٢٥	١٣.٩٠	٨.٢٠	١٤.٥٥	١٢.٧٥	٨.٠٠
نوفمبر-١٦	١٥.٢٥	١٦.٠٠	٨.٨٠	١٨.٢٥	١٦.٢٥	١٠.٢٥
ديسمبر-١٦	١٥.٢٥	١٦.٣٠	١٠.٣٠	١٨.٦٨	١٦.٢٥	١٠.٢٥
يناير-١٧	١٥.٢٥	١٦.٥٠	١٠.٩٠	١٨.٩٩	١٦.٢٥	١٠.٢٥
فبراير-١٧	١٥.٢٥	١٦.٥٠	١١.٣٠	١٨.٣٢	١٦.٢٥	١٠.٢٥
مارس-١٧	١٥.٢٥	١٦.٦٠	١١.٣٠	١٩.٤٨	١٦.٢٥	١٠.٢٥
أبريل-١٧	١٥.٢٥	١٥.٧٥	١٠.٩٠	١٩.٤٠	١٦.٢٥	١٠.٢٥

المصدر : البنك المركزي المصري.

١/ أسعار نهاية الفترة.

٢/ بدءاً من سبتمبر ٢٠٠٥، تعكس البيانات المتوسط المرجح لسعر الفائدة الشهري لمجموعة من البنوك تمثل نحو ٨٠ % من تعاملات الجهاز المصرفي. وقيل هذا التاريخ، تعكس البيانات متوسط بسيط لأسعار الفائدة الأسبوعية لأغلبية البنوك.

٣/ فائدة بسيطة.



المصدر : البنك المركزي المصري.

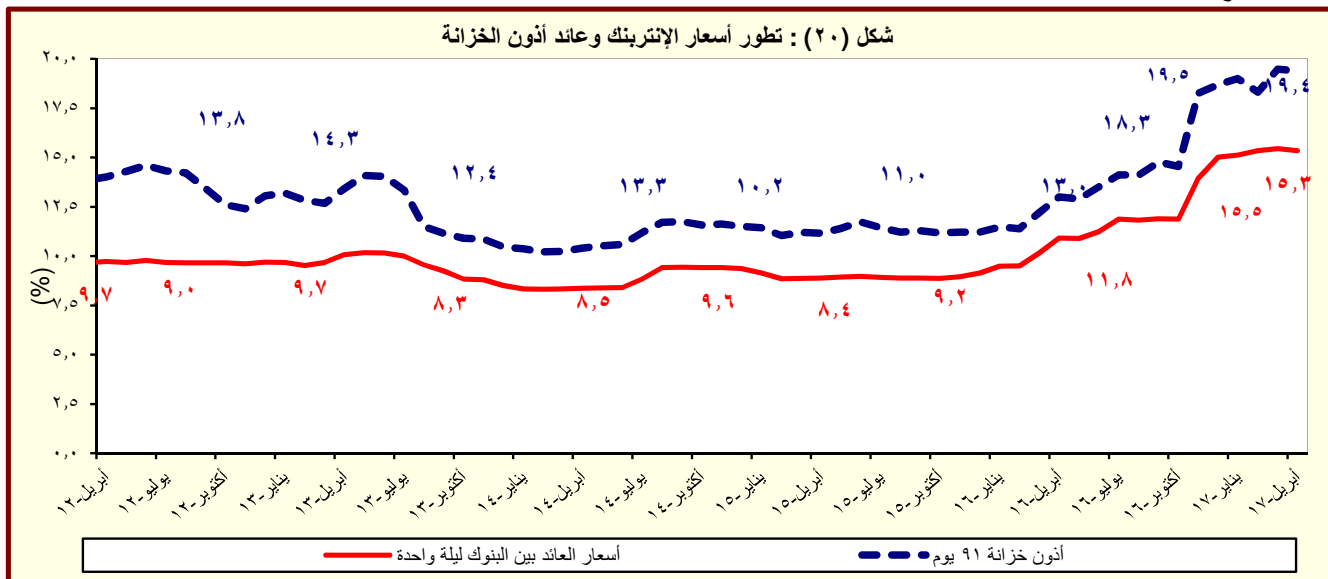
جدول (٣٠) : متوسط أسعار عائد المعاملات بين البنوك (الإنترنت)^{١/}

متوسط سنوى	ليلة واحدة	أسبوع	شهر	أكثر من شهر
٢٠٠٦	٨,٦	٨,٨	٨,٨	٨,٨
٢٠٠٧	٨,٨	٨,٩	٩,٠	٩,١
٢٠٠٨	١٠,٣	١٠,٣	١٠,٢	١٠,٣
٢٠٠٩	٩,٥	٩,٥	٩,١	٩,٦
٢٠١٠	٨,٣	٨,٣	٨,٣	٨,٤
٢٠١١	٩,٠	٩,١	٩,٤	٩,٥
٢٠١٢	٩,٤	٩,٨	١٠,١	١٠,٢
٢٠١٣	٩,٥	٩,٨	١٠,٢	١٠,٥
٢٠١٤	٨,٨	٩,١	--	--
٢٠١٥	٨,٩	٩,٢	--	--
٢٠١٦	١١,٥	١١,٦	--	١٢,٦
متوسط شهرى				
أبريل-١٦	١٠,٩١	١١,١٤	--	--
مايو-١٦	١٠,٨٩	١١,١٥	--	--
يونيو-١٦	١١,٢٣	١١,٣٠	--	١١,٩٧
يوليو-١٦	١١,٨٧	١٢,٠١	--	١١,٨٥
أغسطس-١٦	١١,٨٣	١١,٩٥	--	١٢,٣٣
سبتمبر-١٦	١١,٨٩	١١,٩٤	--	--
أكتوبر-١٦	١١,٨٨	١١,٩٥	--	١٢,٠٥
نوفمبر-١٦	١٣,٩٤	١٣,٤٨	--	١٤,٨٥
ديسمبر-١٦	١٥,٠١	١٥,٢٦	--	--
يناير-١٧	١٥,١٣	١٥,٣٣	--	--
فبراير-١٧	١٥,٣٤	١٥,٤٢	--	١٥,٣٠
مارس-١٧	١٥,٤٥	١٥,٧٤	--	١٦,٢٧
أبريل-١٧	١٥,٣٥	١٥,٧٦	--	--

المصدر : البنك المركزى المصرى.

-- بيان غير متاح

١/ تم استخدام بيانات متوسط أسعار العائد بين البنوك (الإنترنت) بدلاً من متوسط تكلفة الإقتراض بين البنوك (كايور) بدءاً من مارس ٢٠٠٣. وتعد أسعار العائد بين البنوك مقياساً أفضل لتطورات السوق لتعطيها الأوسع لمعاملات البنوك التجارية، والمتخصصة، وبنوك الإستثمار.



المصدر : البنك المركزى المصرى.