

# القسم السادس

## المؤشرات النقدية

جدول (٢٤)	تطور المؤشرات النقدية الرئيسية	٤٥
جدول (٢٥)	المسح المصرفي لأهم إجماليات السيولة المحلية (الأصول و الإلتزامات المقابلة)	٤٦-٤٧
جدول (٢٦)	نقود الإحتياط و الأصول المقابلة	٤٨
جدول (٢٧)	الودائع لدى البنوك	٤٩
جدول (٢٨)	التسهيلات الائتمانية من البنوك	٥٠
جدول (٢٩)	هيكل أسعار الفائدة المحلية	٥١
جدول (٣٠)	متوسط أسعار عائد المعاملات البنينية بين البنوك (الإنترنتك)	٥٢

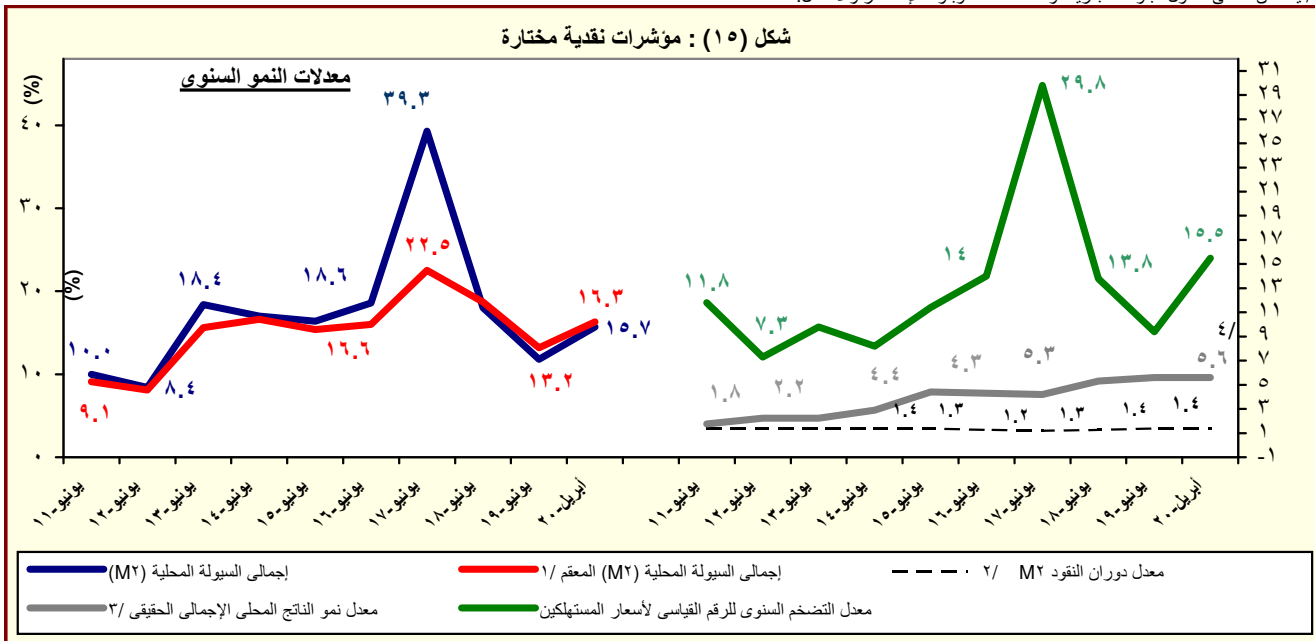
جدول (٢٤) : تطور المؤشرات النقدية الرئيسية  
(أبريل ٢٠٢٠)

معدل نمو شهري %	معدل نمو ربع سنوى %	معدل تغير سنوى %	متوسط النمو السنوى لمدة عام /١	
-٦٦.٧%	-٦٣.٠%	-٤٦.٩%	٣٩.٨%	صافى الأصول الأجنبية ( بالجنه المصري )
-١١.٢%	-١٣.٩%	-٢٧.٩%	-٨.٧%	صافى الأصول الأجنبية لدى البنك المركزى
--	--	--	--	صافى الإحتياطى الدولى لدى البنك المركزى
-٤٥.٢%	-٣٨.٩%	-٣٨.٢%	١٧.٠%	صافى الأصول الأجنبية لدى البنوك <sup>٢/</sup>
--	--	--	--	صافى الأصول الأجنبية ( بالدولار الأمريكى )
--	--	-٢٠.٢%	-٠.٢%	صافى الأصول الأجنبية لدى البنك المركزى
-١١.٢%	-١٣.٩%	-١٦.٩%	٠.٠%	صافى الإحتياطى الدولى لدى البنك المركزى
-١٤٤.٤%	-١٧٢.٥%	--	--	صافى الأصول الأجنبية لدى البنوك <sup>٢/</sup>
٩.١%	١٠.٢%	١٩.١%	١٢.٢%	صافى الأصول المحلية
٩.٣%	٩.٨%	٢١.٠%	١١.٩%	صافى المطلوبات من الحكومة وهيئة السلع التموينية
٩.٣%	-٢.٧%	-٤.٥%	-٢.٦%	المطلوبات من قطاع الأعمال العام
٩.٣%	٥.٠%	١٣.٨%	١٣.٢%	المطلوبات من قطاع الأعمال الخاص
٢.١%	٤.٠%	١٤.٨%	١٣.١%	إجمالى السيولة المحلية (M٢)
٢.٨%	٦.٦%	١٩.٧%	١٥.٨%	المعروض النقدى (M١)
١.٩%	٣.٣%	١٣.٤%	١٢.٢%	أشباه نقود

المصدر: البنك المركزى المصرى.

١/ متوسط معدل النمو السنوى لفترة ١٢ شهر متتالية.

٢/ يتضمن صافى أصول البنوك التجارية، والمتخصصة، وبنوك الإستثمار والأعمال.



المصدر: البنك المركزى المصرى.

١/ هذا المفهوم يقوم بتحديد أثر سعر الصرف على المكون الاجنبى فى السيولة المحلية وذلك بتطبيق سعر الصرف السارى فى الفترة المقابلة على الإجماليات النقدية خلال الفترة محل الدراسة.

٢/ تم مراجعة تقديرات الناتج المحلى الإجمالى لتصبح ٥٣٢٢.٣ مليار جنيهه فى عام ٢٠١٩/٢٠١٨ بدلاً من تقديرات سابقة بنحو ٥٢٥٠.٩ مليار جنيهه. فى حين قدر فعلى الناتج المحلى الإجمالى للسنة المالية ٢٠٢٠/٢٠١٩ بنحو ٥٩٦٠.٩ مليار جنيهه وفقاً لتقديرات وزارة المالية.

٣/ معدل النمو الحقيقى للناتج المحلى الإجمالى بسعر السوق .

٤/ يعكس نسبة نمو الناتج المحلى الإجمالى خلال فترة يوليو- سبتمبر ٢٠/١٩

جدول (٢٥) : المسح المصرفى لأهم إجماليات السيولة المحلية  
الأصول والالتزامات المقابلة لها لدى الجهاز المصرفى  
(أبريل ٢٠٢٠)

(مليون جنيه)

أبريل-١٥	أبريل-١٦	أبريل-١٧	أبريل-١٨	أبريل-١٩	يناير-٢٠	فبراير-٢٠	مارس-٢٠	أبريل-٢٠*
صافى الأصول الأجنبية <sup>١/</sup>	٥٤,٠٥١	(٧٥,٣٧٧)	(٧,٦٤٨)	٣٦٩,٠٣٠	٢٧٦,٣٨١	٣٧٥,١٩٧	١٢٨,٦٠٣	٤١,٥٦٢
	(٥٥,٩)	(٢٣٩,٥)	(٨٩,٩)	(٤٩٢٥,٢)	(٢٥,١)	(١٦١,٥)	(٤٦,٩)	(٨٥,٠)
البنك المركزى (صافى)	٢٨,٤٦٤	(٣٦,٦١٢)	١٤,٦٨١	٢٨٦,٤٩٠	٢٥٤,٤٥١	٣٠٤,٣٨٢	١٨٣,٣٠٥	١٢٦,٥٧٣
أصول أجنبية	١٥١,٧٦١	١٤٣,٤٨١	٥٣٠,١٠٧	٧٦٠,٤٢٢	٧٤٥,٣٦٨	٧٠٨,٣٥٠	٦٢٢,٤٢٩	٥٧٤,٠٥٤
خصوم أجنبية	١٢٣,٢٩٧	١٨٠,٠٩٣	٥١٥,٤٢٦	٤٧٣,٩٣٢	٤٩٠,٩١٧	٤٠٣,٩٦٨	٤٣٩,١٢٤	٤٤٧,٤٨١
البنوك (صافى)	٢٥,٥٨٧	(٣٨,٧٦٥)	(٢٢,٣٢٩)	٨٢,٥٤٠	٢١,٩٣٠	٧٠,٨١٥	(٥٤,٧٠٢)	(٨٥,٠١١)
أصول أجنبية	٨٤,١٩٤	٨٣,٢٩٥	٢٥٣,٧٨٩	٣٦٩,٨٠٤	٣٢٨,١٣٩	٣٠٦,٤١٥	١٩٦,٦٥٩	٢٠٧,٠٦٧
خصوم أجنبية	٥٨,٦٠٧	١٢٢,٠٦٠	٢٧٦,١١٨	٢٨٧,٤٦٤	٣٠٦,٢٠٩	٢٣٥,٦٠٠	٢٥١,٣٦١	٢٩٢,٠٧٨
صافى الأصول المحلية ومنها :	١,٦٤٦,٣٦٥	٢,٠٨٢,٠٠٩	٢,٠٧٢,٢١٩	٣,٠١٠,٤٣١	٣,٤٨٦,٠٤٦	٣,٧٦٥,٢٤٥	٤,١٤٨,١٣٩	٤,٣١١,٥٠٣
	(٢٣,١)	(٢٦,٥)	(٣٤,١)	(٧,٨)	(١٥,٨)	(٧,٧)	(١٩,١)	(٢٣,٧)
صافى المطلوبات من الحكومة وهيئة السلع التموينية <sup>٢/</sup>	١,٢٣٤,٧٩٢	١,٥٨٥,٦٩٦	١,٩٩٤,٨٩٨	٢,٠٧١,٦٠٩	٢,٣٩٩,٠٠٤	٢,٦٨٠,٢٩٠	٢,٦٦٩,٠٤٥	٣,٠٧٨,٩٩٠
بالعملة المحلية	١,٢٠٠,٣٤٥	١,٥٠٢,٦٣٩	١,٥٤٧,٥٧٦	١,٥٧٠,١٥٩	١,٧٧١,٥٦٣	٢,١٧٠,٧٢٠	٢,٣٨١,٠٣٥	٢,٥١٤,٢٤٩
بالعملة الأجنبية	٣٤,٤٤٧	٨٣,٠٥٧	٤٤٧,٣٢٢	٥٠١,٤٥٠	٦٢٧,٤٤١	٥٠٩,٥٧٠	٥٣٦,٥١٣	٥٣٧,٧٤١
المطلوبات من قطاع الأعمال العام	٦٣,٥١٤	٨٥,٩٩٨	١٤٨,٣٩٥	١٦٠,٠٣٥	١٦٣,٩٤٨	١٥٨,٨٨٨	١٥٧,٤٤٨	١٥٨,٦١٧
بالعملة المحلية	٤٢,٥٩٧	٥٧,٤٦١	٩٤,٦٨٤	١١٤,٤٣٦	١٢٦,٣٩٧	١٢٤,٥٨٩	١٢٥,١٤٧	١٢٦,١٨٩
بالعملة الأجنبية	٢٠,٩١٧	٢٨,٥٣٧	٥٣,٧١١	٤٥,٥٩٩	٣٧,٥٥١	٣٤,٢٩٩	٣٢,٣٠١	٣٢,٤٢٨
المطلوبات من قطاع الأعمال الخاص <sup>٢/</sup>	٠	٦٩٥,٠١٤	٩٧٠,٥٥٩	١,٠٥٠,٣١٠	١,٢٠٤,٨٧٧	١,٢٩٤,٦٨٥	١,٣٥٢,٤٧٠	١,٣٩٠,٤٥٧
بالعملة المحلية	٤٤٤,٦٩٣	٥٢٦,١١٥	٦٦٢,٠٨٨	٧٦٥,٠٣٥	٩٥٠,٢٠٤	١,٠٦٠,٦٦١	١,٠١٧,٦٢٧	١,١٥٦,٨٨٩
بالعملة الأجنبية	١٦٠,٢٢٠	١٦٨,٨٩٩	٣٠٨,٤٧١	٢٨٥,٢٧٥	٢٥٤,٦٧٣	٢٣٤,٠٢٤	٢٣٤,٨٤٣	٢٣٣,٥٦٨
صافى البنود الأخرى (الموازنة) <sup>٢/ ١/</sup>	-٢٥٦,٨٥٤	-٢٨٤,٦٩٩	-٣٢١,٦٣٣	-٢٧١,٥٢٣	-٢٨١,٧٨٣	-٣٦٨,٦١٨	-٢٧٩,٣٢٧	-٣١٦,٥٦١
إجمالى السيولة (M٢)	١,٧٠٠,٤١٦	٢,٠٠٦,٦٣٢	٢,٧٨٤,٥٧١	٣,٣٧٩,٤٦١	٣,٧٢٢,٤٢٧	٤,١٤٠,٤٤٢	٤,٢٧٦,٧٤٢	٤,٣٥٣,٠٦٥
	(١٦,٥)	(١٨,٠)	(٣٨,٨)	(٢١,٤)	(١١,٣)	(١٣,٧)	(١٤,٨)	(١٥,٧)
المعروض النقدى (M٣)	٤٦٥,٧٣٠	٥٤٠,١٧٢	٦٥٤,١٦٦	٧٨١,٢٣١	٨٨١,٢٩٧	٩٨٧,٢٨٢	١,٠٣٢,٣٤٧	١,٠٥٦,٠٩٧
	(١٨,٢)	(١٦,٠)	(٢١,١)	(١٩,٤)	(١٢,٨)	(١٨,٦)	(١٩,٧)	(١٩,٨)
النقد المتداول خارج الجهاز المصرفى	٢٨٢,٧٤٤	٣٢٢,٠٥٩	٣٨٧,٥٠٥	٤١٩,٧١٢	٤٦٣,٤٨١	٥١٥,٨٠٣	٥٤٨,٠٠٩	٥٨١,٤٥٢
الودائع الجارية بالعملة المحلي	١٨٢,٩٨٦	٢١٨,١١٣	٢٦٦,٦٦١	٣٦١,٥١٩	٤١٧,٨١٦	٤٧١,٤٧٩	٤٨٤,٣٣٨	٤٧٤,٦٤٥
أشباه نقود	١,٢٣٤,٦٨٦	١,٤٦٦,٤٦٠	٢,١٣٠,٤٠٥	٢,٥٩٨,٢٣٠	٢,٨٨١,١٣٠	٣,١٥٣,١٦٠	٣,٢٤٤,٣٩٥	٣,٢٩٦,٩٦٨
	(١٥,٩)	(١٨,٨)	(٤٥,٣)	(٢٢,٠)	(١٠,٩)	(١٢,٣)	(١٣,٤)	(١٤,٤)
الودائع غير الجارية بالعملة المحلية	٩٧٥,٥٢٣	١,١٤٩,١٧٣	١,٤٤٩,٤٩١	١,٩٠٠,٦١٢	٢,١٣٩,٣٧١	٢,٥١٣,٢٤٧	٢,٦٠٥,٢٦٤	٢,٦٥٥,٤٣١
الودائع الجارية بالعملات الأخرى	٦٥,٣٥٨	٧٥,٩٨٧	١٤٧,٣٤٦	١٤٤,٤٢٨	١٥١,٩٣٥	١٢٥,١٦٣	١٢٧,٥٦١	١٣٠,٥٦٦
الودائع غير الجارية بالعملات الأجنبية	١٩٣,٨٠٥	٢٤١,٣٠٠	٥٣٣,٥٦٨	٥٥٣,١٩٠	٥٨٩,٨٢٤	٥١٤,٧٥٠	٥١١,٥٧٠	٥١٠,٩٧١

المصدر: البنك المركزى المصرى.

( ) معدل النمو عن الفترة المقابلة فى العام السابق.

\* مبدئى.

١/ يشمل المطلوبات من قطاع الأعمال الخاص والقطاع العائلى.

٢/ تشمل حسابات رأس المال، صافى الأصول والخصوم غير المبوية، صافى المديونية والدائنية بين البنوك.

٣/ بخلاف الشيكات والحوالات تحت التحصيل.

جدول (٢٥) : المسح المصرفي لأهم إجماليات السيولة المحلية (تابع)

( ملاحظات )

(أبريل ٢٠٢٠)

أبريل-٢٠	مارس-٢٠	فبراير-٢٠	يناير-٢٠	أبريل-١٩	أبريل-١٨	أبريل-١٧	أبريل-١٦	أبريل-١٥	
٢٤,٤٩٤	٨,٢١٠	٢٤,٦٩٩	٢٣,٧٠٣	١٦,٠٤٨	٢٠,٩٣١	(٤٢٥)	(٨,٥١٠)	٧,١٠٨	صافي الأصول الأجنبية ( مليون دولار ) <sup>٤</sup>
٧,٥٩٦	١١,٧٠٢	١٦,٨٢٩	١٩,٢٢٩	١٤,٧٧٥	١٦,٢٤٩	٨١٥	(٤,١٣٤)	٣,٧٤٣	صافي الأصول الأجنبية لدى البنك المركزي
٢٩,٣٤٧	٣٦,٢٤٤	٥٢,٧٢٢	٤٩,٢٢٤	٤٤,٥٥٣	٤٧,٨١١	٢٨,١٨٦	١١,٨٢٣	٢٣,٣٢٤	صافي الإحتياطيات الدولية
٤٠,١٠٨	٤٠,١٠٨	٤٥,٥٠٩	٤٥,٤٥٧	٤٤,٢١٨	٤٤,٠٣٠	٢٨,٦٤١	١٧,٠١١	٢٠,٥٢٥	البنك المركزي (إجمالي)
(٥٠,١٠١)	(٣,٤٩٢)	٧,٨٧٠	٤,٤٧٤	١,٢٧٣	٤,٦٨٢	(١,٢٣٩)	(٤,٣٧٧)	٣,٣٦٥	البنوك (صافي)
١٢,٤٢٦	١٢,٥٥٥	٢٢,٩٥٤	١٩,٣٥٨	١٩,٠٥٣	٢٠,٩٧٥	١٤,٠٨٨	٩,٤٠٤	١١,٠٧٣	أصول أجنبية
١٧,٥٢٧	١٦,٠٤٧	١٥,٠٨٤	١٤,٨٨٤	١٧,٧٨٠	١٦,٢٩٣	١٥,٣٢٧	١٣,٧٨١	٧,٧٠٨	خصوم أجنبية
نسبة إلى رصيد أول المدة <sup>٥</sup>									
٧,٨-%	٥,٢-%	٢,٢-%	١,٩-%	١,٠-%	١,٠٥-%	٣,٨-%	٧,٢-%	٤,٣-%	صافي الأصول الأجنبية
٣٣,٧-%	٢٨,٩-%	١٨,٩-%	١٧,٩-%	٩,٨-%	٥,٣-%	٢٩,١-%	٢٠,٨-%	١٦,٤-%	صافي الأصول المحلية
٦,٧-%	٦,٠-%	٥,٢-%	٤,٧-%	١,٧-%	٢,٥-%	٣,٩-%	٢,٣-%	٣,٦-%	المعروض النقدي M١
١٩,٢-%	١٧,٧-%	١٥,٩-%	١٥,٠-%	٧,٢-%	١٣,٣-%	٢٩,١-%	١١,٣-%	٨,٥-%	أشباه النقود
١٤,٧	١٤,٩	١٥,٠	١٥,٥	٠,٢٠	٠,٢١	٠,٢٤	٠,١٦	٠,١٥	معدل الدولة في إجمالي السيولة (%) <sup>٦</sup>
١٣,٢٢	١٢,٢٢	١١,٢٢	١٠,٢٢	٥,٥٦	٤,٩٣	٥,١٦	٤,٥٤	٤,٤٢	المضاعف النقدي (في السيولة)
١,٣٧	١,٣٩	١,٤٧	١,٤٩	١,٤١	١,٣١	١,٢٥	١,٣٥	١,٤٤	معدل دوران النقود ( في السيولة)
١٥,٧	١٤,٨	١٤,٠	١٣,٧	١١,٣٣	٢١,٣٦	٣٨,٧٧	١٨,٠١	١٦,٥٠	معدل النمو السنوي لإجمالي السيولة المحلية
١٥,٤	١٣,٨	١٢,٣	١٢,٤	٠,١٥	٠,٠٨	٠,٤٠	٠,١٥	٠,١٧	معدل النمو السنوي في الإقراض لقطاع الأعمال الخاص <sup>٧</sup>
١٦,٦٦	١٥,٦٦	١٥,٦٣	١٥,٨٣	١٧,٢٢	١٧,٦٣	١٨,٠٢	٨,٨٦	٧,٦٠	سعر صرف الدولار بالجنيه <sup>٨</sup>

المصدر : البنك المركزي المصري.  
\* مبدئي.

٤/ صافي الأصول الأجنبية تساوي صافي الأصول الأجنبية لدى البنك المركزي بالإضافة الى البنوك (صافي).

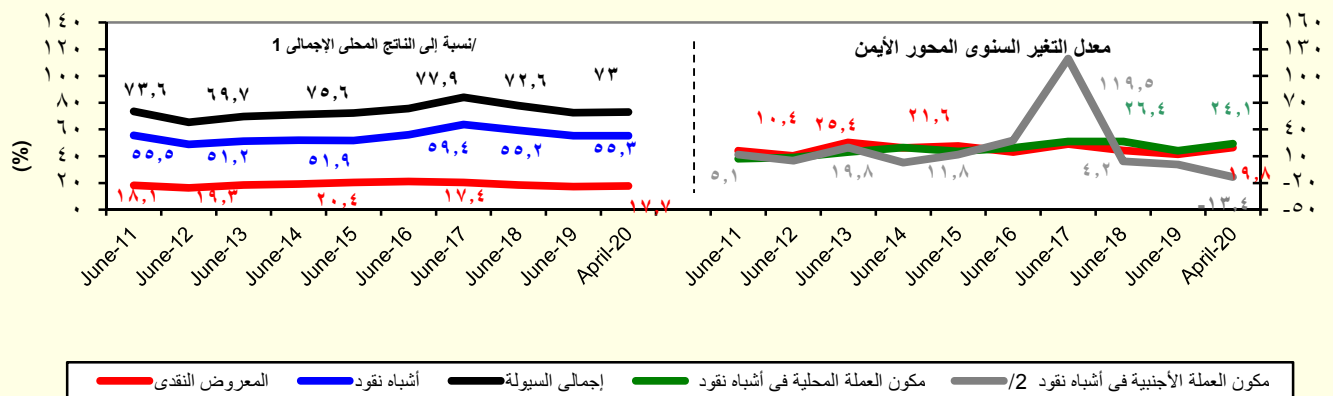
٥/ تعكس الزيادة السنوية في قيمة الاجماليات النقدية المختارة كنسبة من اجمالي السيولة ( M٢ ) في بداية العام المالي. و يهدف هذا المؤشر الى التعرف على مصادر نمو السيولة المحلية خلال العام المالي محل الدراسة

٦/ يمثل نسبة الودائع الجارية و غير الجارية بالعملات الأجنبية إلى إجمالي السيولة المحلية. لا يتضمن كل من ودائع غير المقيمين (جزء من صافي الأصول الأجنبية) والودائع الحكومية.

٧/ يشمل المطلوبات من قطاع الأعمال الخاص و القطاع العائلي .

٨/ أسعار الصرف بدءاً من يناير ٢٠٠٣ تعكس أسعار الشراء فقط، علماً بأنه قبل هذا التاريخ كان سعر الصرف يعكس متوسط أسعار البيع والشراء.

شكل (١٦) : النقود وأشباه النقود



المصدر : البنك المركزي المصري.

١/ تم مراجعة تقديرات الناتج المحلي الإجمالي لتصبح ٥٣٢٢,٣ مليار جنيه في عام ٢٠١٩/٢٠١٨ بدلاً من تقديرات سابقة بنحو ٥٢٥٠,٩ مليار جنيه. في حين قدر فعلي الناتج المحلي الإجمالي للسنة المالية ٢٠١٩/٢٠٢٠ بنحو ٥٦٦٠,٩ مليار جنيه وفقاً لتقديرات وزارة المالية.

٢/ تشمل الودائع الجارية وغير الجارية بالعملات الاجنبية.

جدول (٢٦) : نقود الإحتياط والأصول المقابلة<sup>١/</sup>

(مليون جنيه)

					أبريل-١٥	أبريل-١٦	أبريل-١٧	أبريل-١٨	أبريل-١٩	* أبريل-٢٠      مارس-٢٠      فبراير-٢٠      يناير-٢٠			
نقود الإحتياط					٣٨٤,٦٤٨	٤٤٢,٢٨١	٥٣٩,٥٩٠	٦٨٥,٨٥٨	٦٧٦,٥٣٠	٧٤٧,٥٣٨	٧٤٧,٢٠١	٧٦٦,٧٠٦	٧٨٨,٦٤٤
					(١٢.٦)	(١٥.٠)	(٢٢.٠)	(٢٧.١)	-(١.٤)	(١٣.١)	(١٢.٥)	(١١.٢)	(١٦.٦)
النقد المتداول خارج البنك المركزى					٢٩٨,٩٨٩	٣٤١,٣٩٩	٤١٧,٣٩٩	٤٥٢,٢٥٧	٥٠٤,٨٠٦	٥٥١,٤٥٦	٥٥٨,٠٩٨	٥٨٢,٣٩٩	٦١٣,٤٨٤
					(٩.٤)	(١٤.٢)	(٢٢.٣)	(٨.٤)	(١١.٦)	(١٥.٧)	(١٧.١)	(١٩.٨)	(٢١.٥)
ودائع البنوك بالعملة المحلية لدى البنك المركزى					٨٥,٦٥٩	١٠٠,٨٨٢	١٢٢,١٩١	٢٣٣,٦٠١	١٧١,٧٢٤	١٩٦,٠٨٢	١٨٩,١٠٣	١٨٤,٣٠٧	١٧٥,١٦٠
					(٢٥.٥)	(١٧.٨)	(٢١.١)	(٩١.٢)	-(٢٦.٥)	(٦.٤)	(٠.٩)	-(٩.٢)	(٢.٠)
الأصول المقابلة لها													
صافى الاصول الأجنبية					٢٨,٤٦٤	-٣٦,٦١٢	١٤,٦٨١	٢٨٦,٤٩٠	٢٥٤,٤٥١	٣٠٤,٣٨٢	٢٦٣,٠٤١	١٨٣,٣٠٥	١٢٦,٥٧٣
					-(٣٢.١)	-(٢٢٨.٦)	(١٤٠.١)	(١٨٥١.٤)	-(١١.٢)	(٣٣.٦)	(٢.٩)	-(٢٧.٩)	-(٥٠.٣)
صافى الأصول المحلية					٣٥٦,١٨٤	٤٧٨,٨٩٣	٥٢٤,٩٠٩	٣٩٩,٣٦٨	٤٢٢,٠٧٩	٤٤٣,١٥٦	٤٨٤,١٦٠	٥٨٣,٤٠١	٦٦٢,٠٧١
					(١٨.٨)	(٣٤.٥)	(٩.٦)	-(٢٣.٩)	(٥.٧)	(٢.٤)	(١٨.٥)	(٣٤.١)	(٥٦.٩)
صافى المطلوبات من الحكومة <sup>٢/</sup>					٥١٠,٨٠٤	٦٤٢,٨٠٩	٧٢٠,٤٣٧	٦١٦,٣٠٨	٦٩٤,٠٦٤	٦٦٥,٤٦٨	٦٧٢,٥٢٣	٧٣٧,٠٨٣	٦٩١,٢١٢
					(٣٤.١)	(٢٥.٨)	(١٢.١)	-(١٤.٥)	(١٢.٦)	-(٧.٨)	-(٤.٧)	(٣.٢)	-(٠.٤)
المطلوبات					٦٢٠,٨٦٣	٧٣١,١٠١	٨١٧,٣٤٥	٧٧٢,٠٣٠	٧٨١,٤٧٧	٧٧٩,٩٤٣	٧٧٤,٣٩٦	٨١٣,٧٩٤	٧٧٦,٦٦٧
					(٤٥.٦)	(١٧.٨)	(١١.٨)	-(٥.٥)	(١.٢)	-(٠.٢)	-(٠.٢)	(٤.٥)	-(٠.٦)
أوراق مالية					٢٩٠,٣٣٠	٤٦١,٨٣٠	٧١٤,٤٥٢	٦٨٢,٨٥٨	٧٠٥,٦٤٦	٦٩٨,٥٧٤	٦٩٧,٥٥٩	٦٩٨,٢٦٧	٦٩٨,٢٧٥
تسهيلات إئتمانية					٣٣٠,٥٣٣	٢٦٩,٢٧١	١٠٢,٨٩٣	٨٩,١٧٢	٧٥,٨٣١	٨١,٣٦٩	٧٦,٨٣٧	١١٥,٥٢٧	٧٨,٣٩٢
الودائع <sup>٣/</sup>					١١٠,٠٥٩	٨٨,٢٩٢	٩٦,٩٠٨	١٥٥,٧٢٢	٨٧,٤١٣	١١٤,٤٧٥	١٠١,٨٧٣	٧٦,٧١١	٨٥,٤٥٥
					(١٤٠.٩)	-(١٩.٨)	(٩.٨)	(٦٠.٧)	-(٤٣.٩)	(٩١.٤)	(٤٥.٣)	(١٨.٨)	-(٢.٢)
صافى المطلوبات من البنوك					-٢٧,٧٦٤	-١٤,٢٩٧	٨٠,٨٢٠	٢٣٦,٦٢٤	١٨٥,٩٤١	١٤٨,٢٦٤	١٨٩,٥٦٩	١٧٩,٩٨٣	١٥٧,٦٠١
صافى البنود الموازنة <sup>٤/</sup>					-١٢٦,٨٥٦	-١٤٩,٦١٩	-٢٧٦,٣٤٨	-٤٥٣,٥٦٤	-٤٥٧,٩٢٦	-٣٧٠,٥٧٦	-٣٧٧,٩٣٢	-٣٣٣,٦٦٥	-١٨٦,٧٤٢
ملاحظات													
معدل دوران نقود الإحتياط <sup>٥/</sup>					٦.٣٥	٦.١٢	٦.٤٣	٦.٤٧	٧.٨٧	٨.٧٣	٩.٧٣	١٠.٧٣	١١.٧٣

المصدر : البنك المركزى المصرى.  
( ) معدل النمو عن الفترة المقابلة فى العام السابق.  
\* مبدئى.

١/ بيانات معدلة حيث قام البنك المركزى بتغيير الأسلوب المحاسبى لقياس حجم نقود الإحتياط بدءا من بيانات يونيو ٢٠٠٣، وذلك فى إطار مراجعة تويب عمليات السوق المفتوحة التى يقوم بها البنك المركزى. وأنت هذه المراجعة إلى استبعاد حجم عمليات السوق المفتوحة من "ودائع البنوك بالعملة المحلية لدى البنك المركزى" وإدراجها ضمن بند "صافى البنود الموازنة".

٢/ تشمل صافى المطلوبات من الهيئات الاقتصادية و بنك الإستثمار القومى.

٣/ تم تحويل حسابات الودائع الحكومية (شاملة الهيئات العامة الاقتصادية والخدمية) من البنوك الى حساب الخزانة الموحد بالبنك المركزي بدءا من ديسمبر ٢٠٠٦، تطبيقا للقانون رقم ١٣٩ لسنة ٢٠٠٦.

٤/ يتضمن صافى الأصول و الخصوم غير المحددة و عمليات السوق المفتوحة.

٥/ الناتج المحلى الإجمالى / نقود الإحتياط.

جدول (٢٧): الودائع لدى البنوك<sup>١/</sup>

(مليون جنيه)

	أبريل-٢٠	أبريل-١٩	أبريل-١٨	أبريل-١٧	أبريل-١٦	أبريل-١٥	يناير-٢٠	فبراير-٢٠	مارس-٢٠	أبريل-٢٠*
إجمالي الودائع	١,٦٧٦,٠٤٣	٢,٠١٤,٠٨٩	٢,٩١٨,٢٠٤	٣,٥٢٥,٤٤٤	٣,٩٣١,٩٢٧	٤,٢٤٦,٨٣٣	٤,٣٠٦,٤٤٧	٤,٤٢٦,١٧٨	٤,٥١٨,٥٧٠	
	(٢١.٢)	(٢٠.٢)	(٤٤.٩)	(٢٠.٨)	(١١.٥)	(١٠.٧)	(١١.٠)	(١٢.٦)	(١٤.٩)	
بالعملة المحلية	١,٣١٥,٣٨٠	١,٥٩٤,٤١٣	٢,٠٣٥,١٥٩	٢,٧٠٦,٠٤٣	٣,٠٦٧,٥٩٥	٣,٥٢٣,٦٨٢	٣,٥٩٧,٥٤٦	٣,٦٨٦,٤٦٢	٣,٧٧٧,١٨٦	
بالعملة الأجنبية	٣٦٠,٦٦٣	٤١٩,٦٧٦	٨٨٣,٠٤٥	٨١٩,٤٠١	٨٦٤,٣٣٢	٧٢٣,١٥١	٧٠٨,٩٠١	٧٣٩,٧١٦	٧٤١,٣٨٤	
الودائع غير الحكومية <sup>٢/</sup>	١,٤٣٣,٣٢٤	١,٦٩٧,٨٧٣	٢,٤١٣,٥٣٤	٢,٩٧٩,٧٩٨	٣,٣١٦,٥٠٢	٣,٦٤٣,٩١٨	٣,٦٨٥,٨١٩	٣,٧٥٠,٤٥٨	٣,٧٩٢,٢٦٩	
	(١٨.٦)	(١٨.٥)	(٤٢.٢)	(٢٣.٥)	(١١.٣)	(١٣.٤)	(١٣.٥)	(١٣.٨)	(١٤.٣)	
بالعملة المحلية	١,١٦٩,١٨٠	١,٣٧٦,٣٦٥	١,٧٢٥,٣١٧	٢,٢٧٤,٦٣٥	٢,٥٦٦,٦٠٦	٢,٩٩٦,٤٩١	٣,٠٥١,٠٥٥	٣,١٠٣,٨٠٢	٣,١٤٣,٢٠٥	
بالعملة الأجنبية	٢٦٤,١٤٤	٣٢١,٥٠٨	٦٨٨,٢١٧	٧٠٥,١٦٣	٧٤٩,٨٩٦	٦٤٧,٤٢٧	٦٣٤,٧٦٤	٦٤٦,٦٥٦	٦٤٩,٠٦٤	
الودائع الحكومية	٢٤٢,٧١٩	٣١٦,٢١٦	٥٠٤,٦٧٠	٥٤٥,٦٤٦	٦١٥,٤٢٥	٦٠٢,٩١٥	٦٢٠,٦٢٨	٦٧٥,٧٢٠	٧٢٦,٣٠١	
	(٣٩.٥)	(٣٠.٣)	(٥٩.٦)	(٨.١)	(١٢.٨)	(٣.٤)	(١.٧)	(٦.٦)	(١٨.٠)	
بالعملة المحلية	١٤٦,٢٠٠	٢١٨,٠٤٨	٣٠٩,٨٤٢	٤٣١,٤٠٨	٥٠٠,٩٨٩	٥٢٧,١٩١	٥٤٦,٤٩١	٥٨٢,٦٦٠	٦٣٣,٩٨١	
بالعملة الأجنبية	٩٦,٥١٩	٩٨,١٦٨	١٩٤,٨٢٨	١١٤,٢٣٨	١١٤,٤٣٦	٧٥,٧٢٤	٧٤,١٣٧	٩٣,٠٦٠	٩٢,٣٢٠	
ملاحظات (نسبة مئوية)										
معدل الدولار في إجمالي الودائع	٢١.٥	٢٠.٨	٣٠.٣	٢٣.٢	٢٢.٠	١٧.٠	١٦.٥	١٦.٧	١٦.٤	
معدل الدولار في الودائع غير الحكومية	١٨.٤	١٨.٩	٢٨.٥	٢٣.٧	٢٢.٦	١٧.٨	١٧.٢	١٧.٢	١٧.١	
معدل الدولار في الودائع الحكومية	٣٩.٨	٣١.٠	٣٨.٦	٢٠.٩	١٨.٦	١٢.٦	١١.٩	١٣.٨	١٢.٧	

المصدر: البنك المركزي المصري.

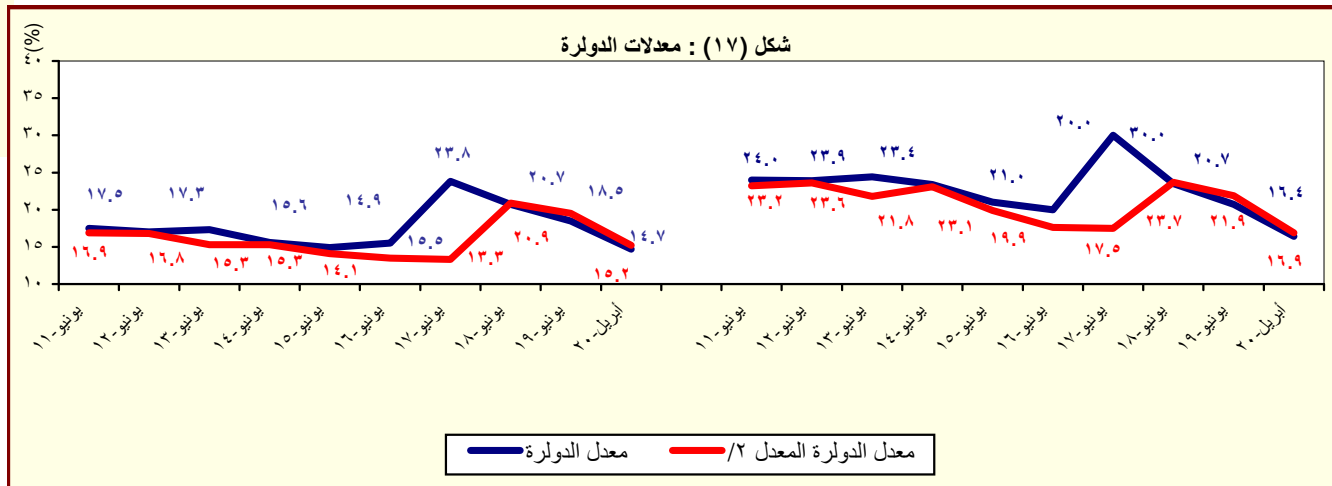
( ) معدل النمو عن الفترة المقابلة في العام السابق.

\* مبدئي.

١/ لا تشمل الودائع لدى البنك المركزي .

٢/ تشمل ودائع كل من قطاع الأعمال العام والخاص والقطاع العائلي وغير المقيمين (قطاع العالم الخارجي). لا تشمل شبكات وحالات تحت التحصيل.

شكل (١٧) : معدلات الدولار



المصدر : البنك المركزي المصري.

١/ بخلاف الودائع لدى البنك المركزي المصري.

٢/ يشير الى معدل الدولار بعد تحييد أثر تغير سعر الصرف على المكون الأجنبي في جملة الودائع. وعلى سبيل المثال فإن معدل الدولار في إجمالي الودائع في يونيو ٢٠٠٨ كان ينبغي أن يبلغ ٢٧.١% بدلاً من ٢٥.٨% في حالة عدم حدوث تغيير في سعر الصرف خلال العام السابق.

جدول (٢٨) : التسهيلات الائتمانية من البنوك <sup>١/</sup>

(مليون جنيه)

أبريل-٢٠*	مارس-٢٠	فبراير-٢٠	يناير-٢٠	أبريل-١٩	أبريل-١٨	أبريل-١٧	أبريل-١٦	أبريل-١٥	إجمالي أرصدة التسهيلات الائتمانية
٢,٠٩٣,٨٦٤	٢,٠٠١,٩١١	١,٩١٠,٠٧٦	١,٨٨٣,٨٧٥	١,٨٧٢,٢٥٤	١,٥٨٥,٢٦٧	١,٣٦٥,٣٣١	٨٦٥,٤٤٣	٦٩٥,٨٣٢	(٢٢.٢)
(١١.٨)	(٧.٨)	(٤.٠)	(٣.٥)	(١٨.١)	(١٦.١)	(٥٧.٨)	(٢٤.٤)		
٦٣٩,٦٧٩	٥٨٣,٨٢٨	٥٢١,٨٢٨	٥١١,٨١١	٥٦٩,٠٣٣	٤٣٧,٦٤٢	٣٠٥,٣١٥	١٢١,٩٨٤	٦٠,٨٦٤	للحكومة <sup>٢/</sup>
(١٢.٤)	(٢.٩)	-(٨.٢)	-(٩.٨)	(٣٠.٠)	(٤٣.٣)	(١٥٠.٣)	(١٠٠.٤)	(٥٩.٦)	
٣٩٢,٩٦٥	٣٤٢,٥١١	٢٩٠,٩٦٦	٢٧٥,٩٢١	٢٣١,٨٤٣	٢١٧,٩٧٩	١٢٦,٦٨٨	٥٠,٦٤٤	١١,٠٦٧	بالعملة المحلية
٢٤٦,٧١٤	٢٤١,٣١٧	٢٣٠,٨٦٢	٢٣٥,٨٩٠	٣٣٧,١٩٠	٢١٩,٦٦٣	١٧٨,٦٢٧	٧١,٣٤٠	٤٩,٧٩٧	بالعملة الأجنبية
١,٤٥٤,١٨٥	١,٤١٨,٠٨٣	١,٣٨٨,٢٤٨	١,٣٧٢,٠٦٤	١,٣٠٣,٢٢١	١,١٤٧,٦٢٥	١,٠٦٠,٠١٦	٧٤٣,٤٥٩	٦٣٤,٩٦٨	لغير الحكومة
(١١.٦)	(١٠.٠)	(٩.٥)	(٩.٦)	(١٣.٦)	(٨.٣)	(٤٢.٦)	(١٧.١)	(١٩.٥)	
١,١٩٦,٤٠٣	١,١٥٩,١٧٤	١,١٢٨,٤١٢	١,١٠٩,٥٨٢	١,٠١٥,٥٤٧	٨٢٥,٠٠٦	٧٠٥,٢٨٦	٥٤٥,٨٥٨	٤٥٠,٧٠١	بالعملة المحلية
٢٥٧,٧٨٢	٢٥٨,٩٠٩	٢٥٩,٨٣٦	٢٦٢,٤٨٢	٢٨٧,٦٧٤	٣٢٢,٦١٩	٣٥٤,٧٣٠	١٩٧,٦٠١	١٨٤,٢٦٧	بالعملة الأجنبية
ملاحظات (نسبة مئوية):									
٦٢.٠	٦٣.٢	٦٤.٥	٦٤.٠	٦٠.٩	٦٢.٣	٦٦.٨	٧٦.٠	٨٢.٢	التسهيلات الائتمانية الممنوحة الى القطاع الخاص الى جملة التسهيلات <sup>٣/</sup>
٣٨.٣	٣٧.٨	٣٧.٧	٣٧.٧	٣٩.٣	٣٨.٥	٤٣.٩	٤٣.٨	٤٤.٣	القروض الى الودائع للقطاع غير الحكومي <sup>٤/</sup>
٨٨.١	٨٦.٤	٨٤.١	٨٤.٩	٩٢.٥	٨٠.٢	٦٠.٥	٣٨.٦	٢٥.١	القروض الى الودائع للقطاع الحكومي
٢٤.١	٢٥.٠	٢٥.٧	٢٦.٥	٣٣.٤	٣٤.٢	٣٩.١	٣١.١	٣٣.٦	التسهيلات الائتمانية بالعملة الأجنبية الى جملة التسهيلات
٣٨.٦	٤١.٣	٤٤.٢	٤٦.١	٥٩.٣	٥٠.٢	٥٨.٥	٥٨.٥	٨١.٨	التسهيلات الائتمانية بالعملة الأجنبية للقطاع الحكومي الى جملة التسهيلات الممنوحة للقطاع الحكومي
١٨.٧	١٨.٧	١٨.٧	١٩.١	٢٢.١	٢٨.١	٣٣.٥	٢٦.٦	٢٩.٠	التسهيلات الائتمانية بالعملة الأجنبية للقطاع غير الحكومي الى جملة التسهيلات الممنوحة للقطاع غير الحكومي

المصدر: البنك المركزى المصرى.

\* مبدئى.

( ) معدل النمو عن الفترة المقابلة فى العام السابق.

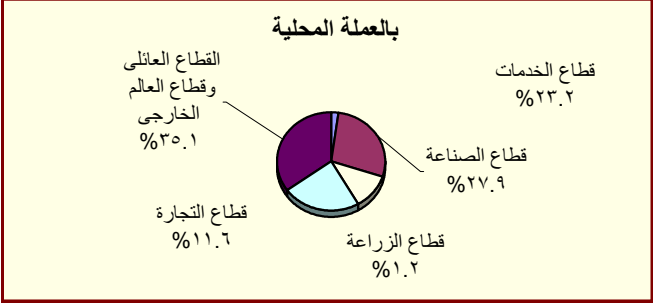
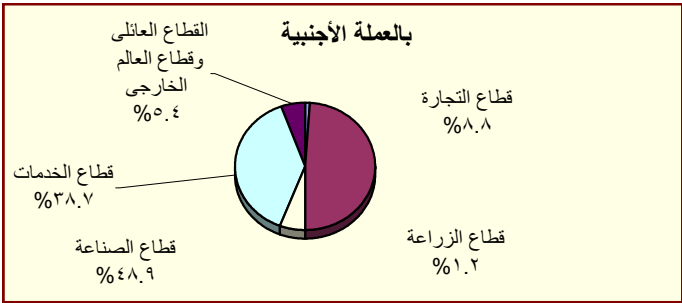
١/ لا يتضمن التسهيلات الائتمانية المقدمة من قبل البنك المركزى المصرى.

٢/ يشمل الجهاز الإدارى والهيئات الخدمية والمحليات والهيئات الاقتصادية.

٣/ يشمل كل من قطاع الأعمال الخاص والقطاع العائلى وقطاع العالم الخارجى (غير المقيمين) .

٤/ يشمل قطاع الاعمال العام، قطاع الأعمال الخاص والقطاع العائلى وقطاع العالم الخارجى (غير المقيمين).

شكل (١٨) : توزيع التسهيلات الائتمانية الممنوحة للجهات غير الحكومية بحسب القطاعات يوليو ٢٠١٩)



جدول (٢٩) : هيكل أسعار الفائدة المحلية

سعر خصم البنك المركزى <sup>١/</sup>	متوسط سعر الفائدة على القروض (سنة فأقل) <sup>٢/</sup>	متوسط سعر الفائدة على الودائع ٣ أشهر <sup>٢/</sup>	سعر العائد على أذون خزانة ٩١ يوم	سعر العائد على شهادات الإستثمار <sup>٣/١</sup>	سعر العائد على ودائع صندوق توفير البريد <sup>١/</sup>
متوسط سنوى					
٢٠١٣/٢٠١٢	١٠.٢٥	١٢.٢٠	٧.٧٧	١٣.٣٥	١١.٩٢
٢٠١٤/٢٠١٣	٨.٧٥	١١.٩٢	٧.١٩	١٠.٨٨	١٠.٤٨
٢٠١٥/٢٠١٤	٩.٢٥	١١.٧١	٦.٩٩	١١.٤٤	٩.٨٣
٢٠١٦/٢٠١٥	١٢.٢٥	١٢.١٢	٧.٠٠	١١.٨٣	١١.٩٢
٢٠١٧/٢٠١٦	١٧.٢٥	١٥.٧٥	٩.٧٩	١٧.٥٣	١٥.٠٨
٢٠١٨/٢٠١٧	١٧.٢٥	١٩.٢٠	١٢.٨٩	١٨.٨٥	١٥.٧٧
٢٠١٩/٢٠١٨	٩.٠٠	١٧.٥٤	١١.٩٣	١٨.٦١	١٥.٠٠
متوسط شهرى					
أبريل-١٨	١٧.٢٥	١٨.٢٠	١٢.٤٠	١٧.٧١	١٥.٠٠
مايو-١٨	١٧.٢٥	١٨.٣٠	١٢.٠٠	١٨.٢٧	١٥.٠٠
يونيو-١٨	١٧.٢٥	١٨.٢٠	١١.٧٠	١٨.٩٤	١٥.٠٠
يوليو-١٨	١٧.٢٥	١٧.٦٠	١٢.٠٠	١٩.٣٧	١٥.٠٠
أغسطس-١٨	١٧.٢٥	١٧.٦٠	١١.٩٠	١٨.٧٨	١٥.٠٠
سبتمبر-١٨	١٧.٢٥	١٧.٣٠	١١.٩٠	١٩.٣٩	١٥.٠٠
أكتوبر-١٨	١٧.٢٥	١٧.٨٠	١٢.٠٠	١٩.٧٧	١٥.٠٠
نوفمبر-١٨	١٧.٢٥	١٨.١٠	١١.٨٠	١٩.٤٦	١٥.٠٠
ديسمبر-١٨	١٧.٢٥	١٧.٨٠	١٢.٢٠	١٩.٦٨	١٥.٠٠
يناير-١٩	١٧.٢٥	١٨.١٠	١٢.٢٠	١٨.٨٤	١٥.٠٠
فبراير-١٩	١٦.٧٥	١٧.٤٠	١٢.٢٠	١٧.٨٦	١٥.٠٠
مارس-١٩	١٦.٢٥	١٧.١٠	١٢.٠٠	١٧.٥٣	١٥.٠٠
أبريل-١٩	١٦.٢٥	١٦.٨٠	١١.٤٠	١٧.٤٢	١٥.٠٠
مايو-١٩	١٦.٢٥	١٨.١٠	١٢.٢٠	١٧.٥٣	١٥.٠٠
يونيو-١٩	١٦.٢٥	١٦.٧٥	١١.٣٠	١٧.٧٠	١٥.٠٠
يوليو-١٩	١٥.٩٥	--	--	--	١٥.٠٠
أغسطس-١٩	١٤.٧٥	١٥.٢٥	١١.١٠	١٦.٤٠	١٤.٠٠
سبتمبر-١٩	١٤.٧٥	١٥.٢٥	١٠.٣٠	١٦.٥٠	١٤.٠٠
أكتوبر-١٩	١٣.٧٥	١٤.٢٥	٩.٧٠	١٥.٩١	١٤.٠٠
نوفمبر-١٩	١٣.٢٥	١٣.٧٥	١٢.٧٥	١٥.٥٥	١٣.٧٥
ديسمبر-١٩	١٢.٧٥	١٣.٨٠	٩.٢٠	--	--
يناير-٢٠	١٢.٧٥	١٣.٢٥	٨.٩٠	١٤.٣٤	١٢.٠٠
فبراير-٢٠	١٢.٧٥	١٣.٢٥	٨.٨٠	١٣.٤٢	١٢.٠٠
مارس-٢٠	١١.٢٥	١١.٧٥	--	١٢.٧٥	١٠.٧٥
أبريل-٢٠	٩.٧٥	١١.٨٠	٩.٥٠	١٢.٢٩	١٠.٧٥

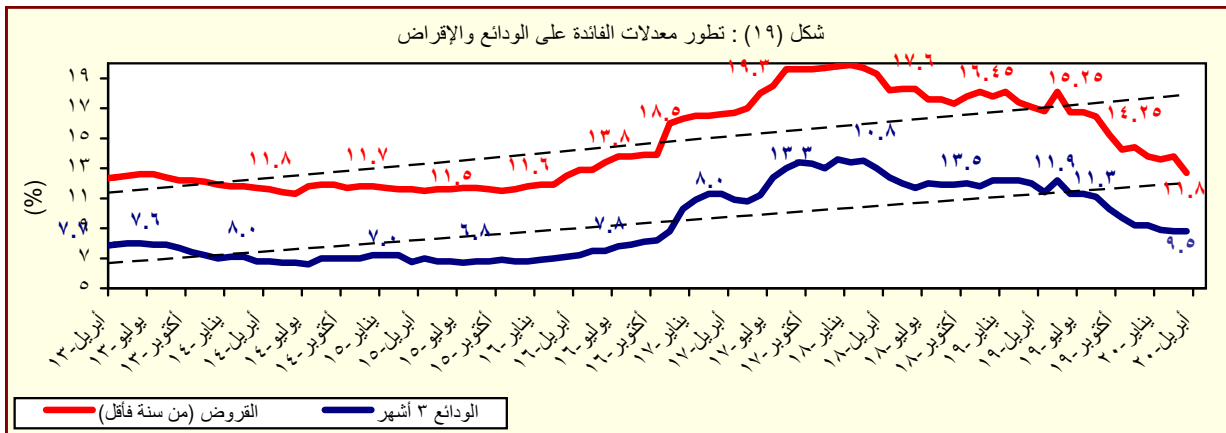
المصدر : البنك المركزى المصرى.

-- بيانات غير متاحة

١/ أسعار نهاية الفترة.

٢/ بدءاً من سبتمبر ٢٠٠٥، تعكس البيانات المتوسط المرجح لسعر الفائدة الشهري لمجموعة من البنوك تمثل نحو ٨٠ % من تعاملات الجهاز المصرفى. وقيل هذا التاريخ، تعكس البيانات متوسط بسيط لأسعار الفائدة الأسبوعية لأغلبية البنوك.

٣/ فائدة بسيطة.



المصدر : البنك المركزى المصرى.



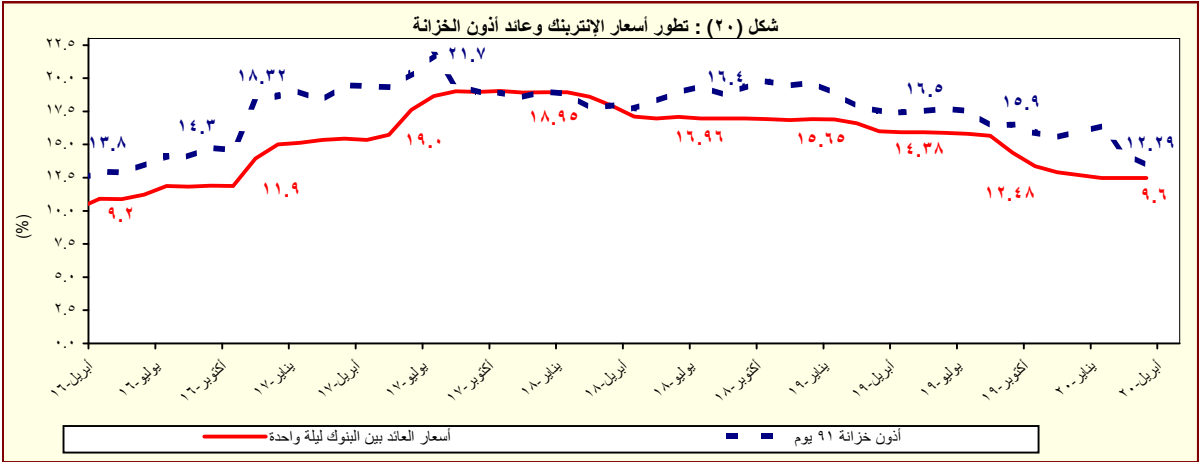
جدول (٣٠) : متوسط أسعار عائد المعاملات بين البنوك (الإنترنت)<sup>١/</sup>

متوسط سنوي	ليلة واحدة	أسبوع	شهر	أكثر من شهر
٢٠٠٨	١٠.٣	١٠.٣	١٠.٢	١٠.٣
٢٠٠٩	٩.٥	٩.٥	٩.١	٩.٦
٢٠١٠	٨.٣	٨.٣	٨.٣	٨.٤
٢٠١١	٩.٠	٩.١	٩.٤	٩.٥
٢٠١٢	٩.٤	٩.٨	١٠.١	١٠.٢
٢٠١٣	٩.٥	٩.٨	١٠.٢	١٠.٥
٢٠١٤	٨.٨	٩.١	--	--
٢٠١٥	٨.٩	٩.٢	٩.٥	٨.٩
٢٠١٦	١١.٥	١١.٦	--	١٢.٦
٢٠١٧	١٧.٣	١٧.٦	١٩.٤	١٧.٧
٢٠١٨	١٧.٤	١٧.٦	١٧.٤	١٧.٥
٢٠١٩	١٦.٦	١٦.٩	١٦.٩	١٦.٧
متوسط شهري				
أبريل-١٨	١٧.١٠	١٧.٢٣	١٧.٢٠	--
مايو-١٨	١٦.٩٦	١٧.٢٠	--	١٧.٣١
يونيو-١٨	١٧.٠٩	١٧.٢٥	١٧.٣٠	١٦.٨٥
يوليو-١٨	١٦.٩٧	١٧.٢٤	١٧.٢٣	١٦.٨٧
أغسطس-١٨	١٦.٩٦	١٧.٢٥	--	١٦.٨٨
سبتمبر-١٨	١٦.٩٦	١٧.٢٤	--	--
أكتوبر-١٨	١٦.٩٣	١٧.٢٤	--	١٦.٨٦
نوفمبر-١٨	١٦.٨٨	١٧.٢٢	١٧.٠٠	١٦.٨٠
ديسمبر-١٨	١٦.٩٣	١٧.٢٤	١٧.٢٥	١٦.٧٦
يناير-١٩	١٦.٩٠	١٧.٢٢	١٧.١٣	١٦.٧٦
فبراير-١٩	١٦.٦٠	١٧.٠٦	--	--
مارس-١٩	١٥.٩٩	١٦.٢٢	--	--
أبريل-١٩	١٥.٩٤	١٦.٢١	١٥.٩٨	١٥.٧٨
مايو-١٩	١٥.٩٤	١٦.١٩	--	--
يونيو-١٩	١٥.٨٦	١٦.١٣	--	--
يوليو-١٩	٠.٠٠	٠.٠٠	--	٠.٠٠
أغسطس-١٩	١٥.٦٥	١٦.١١	--	١٥.٨٠
سبتمبر-١٩	١٤.٣٨	١٤.٦٨	--	--
أكتوبر-١٩	١٣.٣٦	١٣.٦٠	--	--
نوفمبر-١٩	١٢.٨٨	١٣.٢٤	--	--
ديسمبر-١٩	١٢.٤٧	١٢.٧٢	--	--
يناير-٢٠	١٢.٤٧	١٢.٧١	--	--
فبراير-٢٠	١٢.٤٨	١٢.٧١	--	--
مارس-٢٠	١٠.٨٣	١١.٨٢	--	--
أبريل-٢٠	٩.٦٠	٩.٨٩	١٠.٠٣	--

المصدر : البنك المركزي المصري.

-- بيان غير متاح

١/ تم استخدام بيانات متوسط أسعار العائد بين البنوك (الإنترنت) بدلاً من متوسط تكلفة الاقتراض بين البنوك (كايبور) بدءاً من مارس ٢٠٢٠. وتعد أسعار العائد بين البنوك مقياساً أفضل لتطورات السوق لتغطيتها الأوسع لمعاملات البنوك التجارية، والمتخصصة، وبنوك الاستثمار.



المصدر : البنك المركزي المصري.