

القسم السادس

المؤشرات النقدية

جدول (٢٤)	تطور المؤشرات النقدية الرئيسية	٤٥
جدول (٢٥)	المسح المصرفي لأهم إجماليات السيولة المحلية (الأصول و الإلتزامات المقابلة)	٤٦-٤٧
--		
جدول (٢٦)	نقود الإحتياط و الأصول المقابلة	٤٨
جدول (٢٧)	الودائع لدى البنوك	٤٩
جدول (٢٨)	التسهيلات الائتمانية من البنوك	٥٠
جدول (٢٩)	هيكل أسعار الفائدة المحلية	٥١

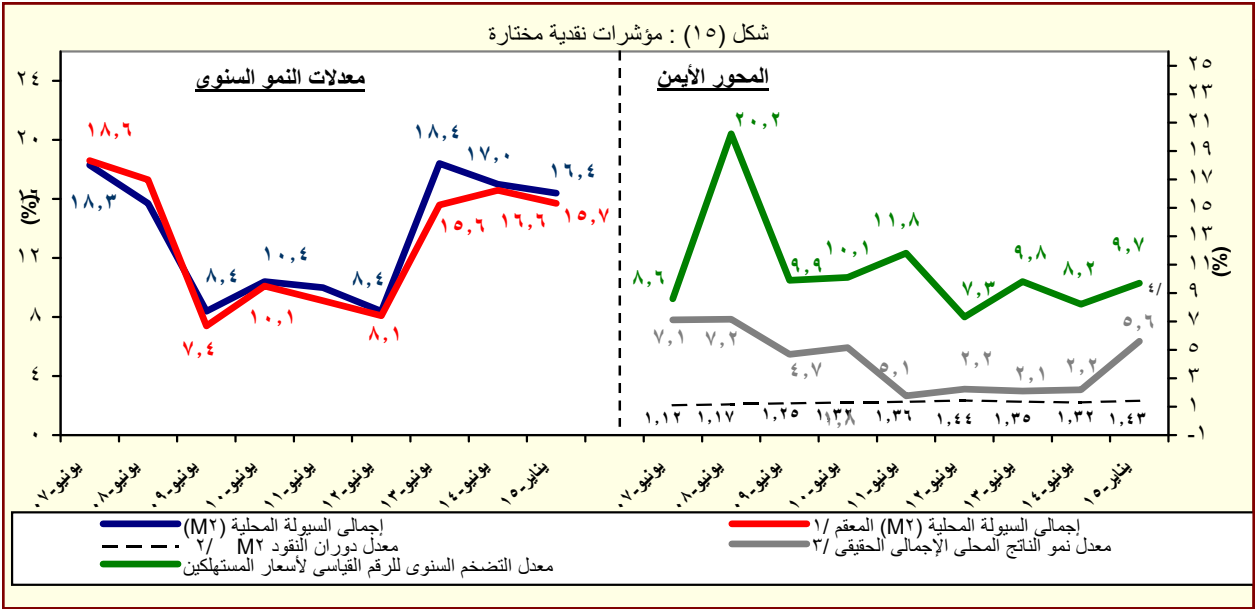
جدول (٢٤) : تطور المؤشرات النقدية الرئيسية
(يناير ٢٠١٥)

معدل نمو شهري %	معدل نمو ربع سنوى %	معدل تغير سنوى %	متوسط النمو السنوى لمدة عام ١/
-١٠,٦	-٣٢,٥	-٣٨,٥	-١١,٧
٧,١	-١٩,٤	-١١,٣	-٤,٩
٢,٢	-٧,٣	-٥,٩	٥,٢
-٢١,٧	-٤٠,٧	-٥١,٣	-١٤,٨
-١٢,٠	-٣٣,٥	-٤١,١	-١٤,٢
٥,٤	-٢٠,٧	-١٥,٠	-٧,٦
٠,٦	-٨,٨	-٩,٨	٢,٢
-٢٢,٩	-٤١,٦	-٥٣,٣	-١٧,٢
٢,٠	٧,١	٢١,٧	١٩,٥
٢,٠	٨,٧	٢٣,٦	٢٦,١
٠,٧	٥,٨	٣٦,٠	١٣,١
٢,٦	٣,٥	١٣,٨	٨,٦
١,٣	٤,٣	١٦,٤	١٦,٥
٠,٣	٣,٦	١٨,٦	١٩,١
١,٧	٤,٦	١٥,٦	١٥,٥

المصدر: البنك المركزي المصري.

١/ متوسط معدل النمو السنوي لفترة ١٢ شهر متتالية.

٢/ يتضمن صافي أصول البنوك التجارية، والمتخصصة، وبنوك الإستثمار والأعمال.



المصدر: البنك المركزي المصري.

١/ هذا المفهوم يقوم بتحديد أثر سعر الصرف على المكون الأجنبي في السيولة المحلية وذلك بتطبيق سعر الصرف الساري في الفترة المقابلة على الإجماليات النقدية خلال الفترة محل الدراسة.

٢/ قامت وزارة التخطيط بتقدير قيمة الناتج المحلي الإجمالي لعام ٢٠١٤/٢٠١٣ بنحو ١٩٩٧,٦ مليار جنيه، مقارنة بناتج محلي إجمالي قدره ١٧٥٣ مليار جنيه لعام ٢٠١٣/٢٠١٢. وتجدر الإشارة إلى أنه قد تم مراجعة تقديرات الناتج المحلي الإجمالي في ضوء النتائج النهائية التي تم إعلانها في ٢٠١٣/٢٠١٤، ليبلغ ٢٣٢١,١ مليار جنيه في عام ٢٠١٤/٢٠١٣.

٣/ معدل النمو الحقيقي للناتج المحلي الإجمالي بسعر السوق.

٤/ تعكس معدل النمو الحقيقي للناتج المحلي خلال الفترة يوليو - ديسمبر ٢٠١٤/٢٠١٥.

جدول (٢٥) : المسح المصرفى لأهم إجماليات السيولة المحلية
الأصول والالتزامات المقابلة لها لدى الجهاز المصرفى
(يناير ٢٠١٥)

(مليون جنيه)

يناير-١٠	يناير-١١	يناير-١٢	يناير-١٣	يناير-١٤	أكتوبر-١٤	نوفمبر-١٤	ديسمبر-١٤	يناير-١٥*
٢٦١,١٩٢	٢٨٦,١٩٦	١٧٩,٧١٦	١٣٨,٠٥٤	١٢٢,٦٣١	١١١,٦٤٣	١٠٢,٣٠٥	٨٤,٣٦٢	٧٥,٤٠٢
(٦,٨)	(٩,٦)	-(٣٧,٢)	-(٢٣,٢)	-(١١,٢)	-(٨,٥)	-(١٢,٢)	-(٢٨,٣)	-(٣٨,٥)
١٧٦,٥٢٤	١٩٣,٥٠٧	٨٦,٢٠٥	٤١,٨٣١	٣٩,١٣٧	٤٣,٠٩٢	٣٦,٣٨٢	٣٢,٤١٩	٣٤,٧٢١
١٨٤,٩٦٧	٢٠١,٥٥١	٩٦,٥٨٠	٨٥,١٩٩	١١٥,٦٨٤	١١٧,٩٠٨	١١٠,٨٢١	١٠٧,٠٣٥	١١١,٩٦٩
٨,٤٤٣	٨,٠٤٤	١٠,٣٧٥	٤٣,٣٦٨	٧٦,٥٤٧	٧٤,٨١٦	٧٤,٤٣٩	٧٤,٦١٦	٧٧,٢٤٨
٨٤,٦٦٨	٩٢,٦٨٩	٩٣,٥١١	٩٦,٢٢٣	٨٣,٤٩٤	٦٨,٥٥١	٦٥,٩٢٣	٥١,٩٤٣	٤٠,٦٨١
١١٠,٢٠٧	١٣٢,٨٧٠	١٢٢,٦٠٠	١٢٧,٤٨٦	١١٧,٢٧١	١٠٦,٠٢٩	١٠٢,٥٩٣	٩٣,٦٢٠	٩١,١٨٠
٢٥,٥٣٩	٤٠,١٨١	٢٩,٠٨٩	٣١,٢٦٣	٣٣,٧٧٧	٣٧,٤٧٨	٣٦,٦٧٠	٤١,٦٧٧	٥٠,٤٩٩
٦٠٦,٥٤٢	٦٨٣,٥١٦	٨٦٤,١٦١	١٠٦,٠٠٤	١,٢٧٥,٦٢٤	١,٤٤٨,٦٨٤	١,٤٧٠,٦٤٥	١,٥٢٢,١٤٣	١,٥٥٢,١٤٥
(١٠,٥)	(١٢,٧)	(٢٦,٤)	(٢٢,٧)	(٢٠,٣)	(١٨,١)	(١٨,٢)	(١٩,٨)	(٢١,٧)
٣٢١,٣٢٤	٣٦٨,٧٩٦	٥٣٥,٩٥٥	٧٠,١٨٠	٩٢٩,٨٣٦	١,٠٥٧,٦١١	١,٠٩٠,٧٧٧	١,١٢٦,٨٣٨	١,١٤٩,٧١١
٣٨٢,٧٠٣	٤٤٩,٥٩٩	٦٠١,٦٤٥	٧٤٨,٩٤٦	٩١٨,٨٢٩	١,٠٤٤,٦٨٧	١,٠٧٦,٣٧١	١,١٠٦,٩٦٧	١,١٢٨,٦٠٠
-٦١,٣٧٩	-٨٠,٨٠٣	-٦٥,٦٩٠	-٤٧,١٤٦	١١,٠٠٧	١٢,٩٢٤	١٤,٤٠٦	١٩,٨٧١	٢١,١١١
٣٧,٥٦٩	٣٢,٨٤٠	٣٨,٨٣٠	٤٤,٤٩٤	٤٣,٣٥٢	٥٥,٧٤٧	٥٥,٧٧٦	٥٨,٥٥٧	٥٨,٩٧٩
٢٨,٨٥٥	٢٤,٣٢٢	٣٠,١٦٣	٣٥,١٦٧	٣٤,٥٠٤	٤١,٩٦٥	٤٢,٢٣٨	٤٢,٤٤٤	٤١,٩٩٤
٨,٧١٤	٨,٥١٨	٨,٦٦٧	٩,٣٢٧	٨,٨٤٨	١٣,٧٨٢	١٣,٥٣٨	١٦,١١٣	١٦,٩٨٥
٣٨٤,٧٢٠	٤١٣,١٠٣	٤٣٥,٤٤٦	٤٧٤,٢٢٢	٤٩٩,٩٤٨	٥٤٩,٧٤٠	٥٥٢,٠٤٨	٥٥٤,٣٥٦	٥٦٨,٨١٦
٢٨٤,٧٢٧	٣٠١,٢١٣	٣٣١,٦٢٠	٣٦١,١٥١	٣٨٠,٦٠٦	٤١٦,٣٥٠	٤١٨,٣٠٣	٤١٨,٥٠٤	٤٢٣,٩٥٧
٩٩,٩٩٣	١١١,٨٩٠	١٠٣,٨٢٦	١١٣,٠٧١	١١٩,٣٤٢	١٣٣,٧٤٥	١٣٣,٧٤٥	١٣٥,٨٥٢	١٤٤,٨٥٩
-١٣٧,٠٧١	-١٣١,٢٢٣	-١٤٦,٠٧٠	-١٦٠,٤٧٥	-١٩٧,٥١٢	-٢١٤,٤١٤	-٢٢٧,٩٥٦	-٢١٧,٦٠٨	-٢٢٥,٣٦١
٨٦٧,٧٣٤	٩٦٩,٧١٢	١٠,٤٣,٨٧٧	١,١٩٨,٠٩٥	١,٣٩٨,٢٥٥	١,٥٦٠,٣٢٧	١,٥٧٢,٩٥٠	١,٦٠٦,٥٠٥	١,٦٢٢,٥٤٧
(٩,٤)	(١١,٨)	(٧,٦)	(١٤,٨)	(١٦,٧)	(١٥,٧)	(١٥,٦)	(١٥,٨)	(١٦,٤)
١٩٧,٢٥٦	٢٢٩,٥٢٨	٢٥٨,٩٧٧	٣٠٤,٥٠٢	٣٧٧,٠٤١	٤٣١,٣٩٦	٤٣٤,١١٧	٤٤٥,٧٣٣	٤٤٧,٠٠٤
(١٤,٦)	(١٦,٤)	(١٢,٨)	(١٧,٦)	(٢٣,٨)	(١٦,٩)	(١٧,٥)	(١٩,٣)	(١٨,٦)
١٢٦,٣٣٢	١٤٥,٨٥٧	١٧٩,٥٩٨	٢١٥,٩٩٩	٢٥٥,٢٠٨	٢٧٧,٧٢٥	٢٧٥,٢٢٤	٢٧٧,١٥٩	٢٧٩,٥٧٠
٧٠,٩٢٤	٨٣,٦٧١	٧٩,٣٧٩	٨٨,٥٠٣	١٢١,٨٣٣	١٥٣,٦٧١	١٥٨,٨٩٣	١٦٨,٥٧٤	١٦٧,٤٣٤
٦٧٠,٤٧٨	٧٤٠,١٨٤	٧٨٤,٩٠٠	٨٩٣,٥٩٣	١,٠٢١,٢١٤	١,١٢٨,٩٣١	١,١٣٨,٨٣٣	١,١٦٠,٧٧٢	١,١٨٠,٥٤٣
(٧,٩)	(١٠,٤)	(٦,٠)	(١٣,٨)	(١٤,٣)	(١٥,٣)	(١٥,٠)	(١٤,٥)	(١٥,٦)
٥١٢,٨٥٤	٥٧٩,١١٩	٦٠٠,٢٧٧	٦٧٤,٩٦٢	٨٠٤,٤٦٢	٨٩١,٦٦١	٩٠٣,٠٠٢	٩٢٨,٣١٨	٩٣٨,٢٦٠
٣٣,٥٧٣	٣٨,١٣٤	٤٣,٠٥١	٥٣,٩٢٨	٥٤,١٩٥	٦٤,٣٦٧	٦٣,٣٥٦	٦٠,٧٧٥	٦٤,٧٠٠
١٢٤,٠٥١	١٢٢,٩٣١	١٤١,٥٧٢	١٦٤,٧٠٣	١٦٢,٥٥٧	١٧٢,٩٠٣	١٧٢,٤٧٥	١٧١,٦٧٩	١٧٧,٥٨٣

المصدر: البنك المركزى المصرى.

() معدل النمو عن الفترة المقابلة فى العام السابق.

* مبدئى.

١/ تم تفعيل إتفاقية الحساب المجمع بين البنك المركزى ووزارة المالية فى يونيو ٢٠٠٨, مما أدى الى إهلاك جزء من السندات الصادرة عن وزارة المالية لصالح البنك المركزى.

٢/ يشمل المطلوبات من قطاع الأعمال الخاص والقطاع العائلى.

٣/ تشمل حسابات رأس المال, صافى الأصول والخصوم غير الميوبة, صافى المديونية والدائنية بين البنوك.

٤/ بخلاف الشيكات والحوالات تحت التحصيل.

جدول (٢٥) : المسح المصرفي لأهم إجماليات السيولة المحلية (تابع)
(ملاحظات)
(يناير ٢٠١٥)

يناير-١٥*	يناير-١٠	يناير-١١	يناير-١٢	يناير-١٣	يناير-١٤	أكتوبر-١٤	نوفمبر-١٤	ديسمبر-١٤	يناير-١٥*
٤٨٠,٣٧ ^{٤/}	٤٩٠,٣٦٧	٢٩,٨٤٠	٢١,٠٩١	١٧,٦٢٩	١٥,٦٢٢	١٤,٣١٨	١١,٨٠٧	١٠,٣٨٧	صافي الأصول الأجنبية (مليون دولار)
٣٢,٤٦٥	٣٣,٣٧٩	١٤,٣١٤	٦,٣٩١	٥,٦٢٦	٦,٠٣٠	٥,٠٩٢	٤,٥٣٧	٤,٧٨٣	صافي الأصول الأجنبية لدى البنك المركزي
٤٩,٥٩٠	٥٠,٧٥٤	٣١,٥٦٣	٢٧,٧١٧	٢٨,٦٣٢	٢٦,٠٩٢	٢٤,٧٣٦	٢٢,٢٥٠	٢١,٠٢٨	صافي الإحتياطيات الدولية
٣٤,٢١١	٣٥,٠٠٧	١٦,٣٥٤	١٣,٦١٣	١٧,١٠٥	١٦,٩٠٩	١٥,٨٨٢	١٥,٣٣٣	١٥,٤٢٩	البنك المركزي (إجمالي)
١٥,٥٧٢	١٥,٩٨٨	١٥,٥٢٧	١٤,٧٠٠	١٢,٠٠٣	٩,٥٩٣	٩,٢٢٦	٧,٢٧٠	٥,٦٠٤	البنوك (صافي)
٢٠,٢٦٩	٢٢,٩١٩	٢٠,٣٥٧	١٩,٤٧٧	١٦,٨٥٨	١٤,٨٣٧	١٤,٣٥٨	١٣,١٠٣	١٢,٥٦٠	أصول أجنبية
٤,٦٩٧	٦,٩٣١	٤,٨٣٠	٤,٧٧٦	٤,٨٥٦	٥,٢٤٤	٥,١٣٢	٥,٨٣٣	٦,٩٥٦	خصوم أجنبية
نسبة إلى رصيد أول المدة ^{٥/}									
٠,٨%	٠,٤%	٧,٣١%	١,٨%	٠,٠%	٠,٥٠%	١,١١%	٢,٣%	٢,٨٩%	صافي الأصول الأجنبية
٣,٥%	٥,٣%	١٠,٧%	١١,٣%	٧,٩%	٣,٤%	٤,٨%	٨,٢%	١٠,٢%	صافي الأصول المحلية
١,٧%	١,٧%	١,٠%	٢,٧%	٢,٥%	١,٤%	١,٦%	٢,٣%	٢,٤%	المعروض النقدي M١
٢,٦٨%	٤,٠%	٢,٤%	٦,٧%	٥,٣%	١,٥%	٢,٢%	٣,٦%	٤,٩%	أشباه النقود
١٨,٢%	١٦,٦%	١٧,٧%	١٨,٢%	١٥,٥%	١٥,٢%	١٥,٠%	١٤,٥%	١٤,٩%	معدل الدولار في إجمالي السيولة (%) ^{٦/}
٤,٥١	٤,٢٠	٤,٠١	٤,٤٩	٤,١٧	٤,٢٣	٤,٣٣	٤,٤٣	٤,٣٧	المضاعف النقدي (في السيولة) ^{٧/}
١,٣٩	١,٤١	١,٥١	١,٤٦	١,٤٣	١,٤٩	١,٤٨	١,٤٤	١,٤٣	معدل دوران النقود (في السيولة) ^{٨/}
٩,٤	١١,٨	٧,٦	١٤,٨	١٦,٧	١٥,٧	١٥,٦	١٥,٨	١٦,٤	معدل النمو السنوي لإجمالي السيولة المحلية
-٠,٧	٧,٤	٥,٤	٨,٩	٥,٤	١٠,٦	١٠,٧	١١,٩	١٣,٨	معدل النمو السنوي في الإقراض لقطاع الأعمال الخاص ^{٩/}
٥,٤٤	٥,٨٠	٦,٠٢	٦,٥٥	٦,٩٦	٧,١٥	٧,١٥	٧,١٤	٧,٢٦	سعر صرف الدولار بالجنيه ^{١٠/}

المصدر : البنك المركزي المصري.

* مبني.

٤/ صافي الأصول الأجنبية تساوي صافي الأصول الأجنبية لدى البنك المركزي بالإضافة إلى البنوك (صافي).

٥/ تعكس الزيادة السنوية في قيمة الاجماليات النقدية المختارة كنسبة من اجمالي السيولة (M٢) في بداية العام المالي. و يهدف هذا المؤشر الى التعرف على مصادر نمو السيولة المحلية خلال العام المالي محل الدراسة.

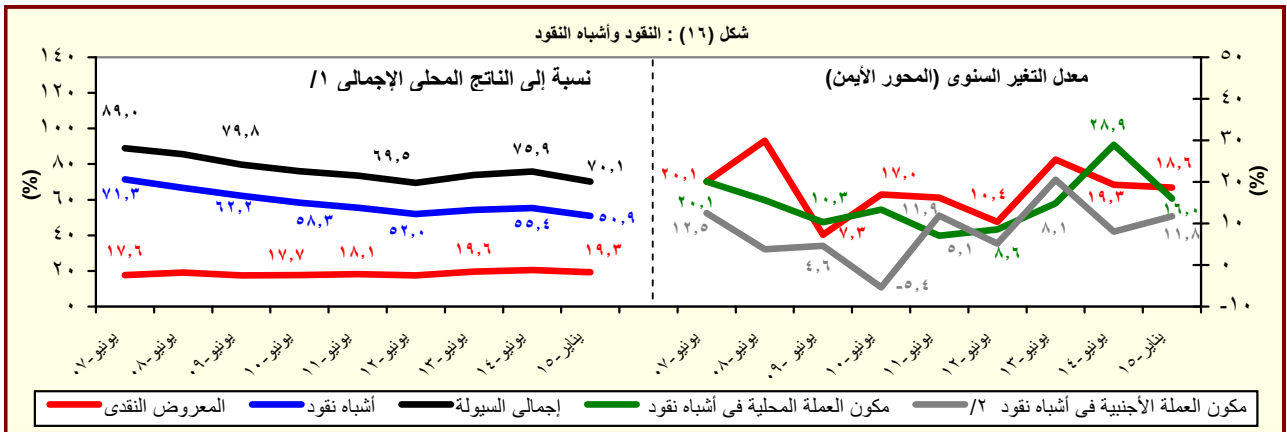
٦/ يمثل نسبة الودائع الجارية و غير الجارية بالعملات الأجنبية إلى إجمالي السيولة المحلية. لا يتضمن كل من ودائع غير المقيمين (جزء من صافي الأصول الأجنبية) والودائع الحكومية.

٧/ إجمالي السيولة (M٢) / نقود الإحتياط.

٨/ الناتج المحلي الإجمالي / إجمالي السيولة (M٢). قامت وزارة التخطيط بتقدير قيمة الناتج المحلي الإجمالي لعام ٢٠١٣/٢٠١٤ بنحو ١٩٩٧,٦ مليار جنيه، مقارنة بناتج محلي إجمالي قدره ١٧٥٣ مليار جنيه لعام ٢٠١٢/٢٠١٣. وتجدر الإشارة إلى أنه قد تم مراجعة تقديرات الناتج المحلي الإجمالي في ضوء النتائج النهائية التي تم إعلانها في ٢٠١٣/٢٠١٤، ليبلغ ٢٣٢١,١ مليار جنيه في عام ٢٠١٥/٢٠١٤.

٩/ يشمل المطلوبات من قطاع الأعمال الخاص و القطاع العائلي .

١٠/ أسعار الصرف بدءاً من يناير ٢٠٠٣ تعكس أسعار الشراء فقط، علماً بأنه قبل هذا التاريخ كان سعر الصرف يعكس متوسط أسعار البيع والشراء.



المصدر : البنك المركزي المصري.

١/ قامت وزارة التخطيط بتقدير قيمة الناتج المحلي الإجمالي لعام ٢٠١٣/٢٠١٤ بنحو ١٩٩٧,٦ مليار جنيه، مقارنة بناتج محلي إجمالي قدره ١٧٥٣ مليار جنيه لعام ٢٠١٢/٢٠١٣. وتجدر الإشارة إلى أنه قد تم مراجعة تقديرات الناتج المحلي الإجمالي في ضوء النتائج النهائية التي تم إعلانها في ٢٠١٣/٢٠١٤، ليبلغ ٢٣٢١,١ مليار جنيه في عام ٢٠١٥/٢٠١٤.

٢/ تشمل الودائع الجارية و غير الجارية بالعملات الاجنبية.

جدول (٢٦) : نفود الإحتياط والأصول المقابلة^{١/}

(مليون جنيه)

يناير-١٠	يناير-١١	يناير-١٢	يناير-١٣	يناير-١٤	أكتوبر-١٤	نوفمبر-١٤	ديسمبر-١٤	يناير-١٥*
١٩٢٠,٢٣٢	٢٣٠,٨٦٢	٢٦٠,٠٦١٩	٢٦٦,٦٥٧	٣٣٥,١٩٥	٣٦٨,٦٣٦	٣٦٣,٢٠٢	٣٦٢,٩٢٢	٣٧٢,١٥٨
(١٤,١)	(٢٠,١)	(١٢,٩)	(٢,٣)	(٢٥,٧)	(١٠,١)	(٧,٥)	(٧,٩)	(١١,٠)
١٣٤٠,٧٣	١٥٤,١٥٦	١٩٠,٩٧٨	٢٢٦,٩١١	٢٦٩,١٣٠	٢٩٤,٠٨٦	٢٩١,٤٥٨	٢٩٢,٧٣٩	٢٩٤,٧٥٦
(١٢,٣)	(١٥,٠)	(٢٣,٩)	(١٨,٨)	(١٨,٦)	(٧,٨)	(٩,٢)	(١٠,٥)	(٩,٥)
٥٨,١٥٩	٧٦,٧٠٦	٦٩,٦٤١	٣٩,٧٤٦	٦٦,٠٦٥	٧٤,٥٥٠	٧١,٧٤٤	٧٠,١٨٣	٧٧,٤٠٢
(١٨,٤)	(٣١,٩)	-(٩,٢)	-(٤٢,٩)	(٦٦,٢)	(٢٠,٢)	(٠,٨)	-(١,٨)	(١٧,٢)
الأصول المقابلة لها								
١٧٦,٥٢٤	١٩٣,٥٠٧	٨٦,٢٠٥	٤١,٨٣١	٣٩,١٣٧	٤٣,٠٩٢	٣٦,٣٨٢	٣٢,٤١٩	٣٤,٧٢١
-(٣,٢)	(٩,٦)	-(٥٥,٥)	-(٥١,٥)	-(٦,٤)	(٢,٢٨)	-(٩,٥٤)	-(١٥,٧)	-(١١,٣)
١٥,٧٠٨	٣٧,٣٥٥	١٧٤,٤١٤	٢٢٤,٨٢٦	٢٩٦,٠٥٨	٣٢٥,٥٤٤	٣٢٦,٨٢٠	٣٣٠,٥٠٣	٣٣٧,٤٣٧
(٢١٣,٩)	(١٣٧,٨)	(٣٦٦,٩)	(٢٨,٩)	(٣١,٧)	(١١,٣)	(٩,٨)	(١٠,٩)	(١٤,٠)
٩٨,٨٨٠	١٠٤,٤٦٨	١٨٣,٨٣٦	٢٤٦,٦٣١	٣٨١,٥٤٠	٤١١,١٤٣	٤٣٨,١٦٥	٤٥٦,٠٦٣	٤٧٥,٥٥٨
(١٩,٠)	(٥,٧)	(٧٦,٠)	(٣٤,٢)	(٥٤,٧)	(١٥,٣)	(٢٠,٢)	(٢٠,١)	(٢٤,٦)
١٧١,٢١٨	١٨٣,٦٦٧	٢٦٣,٥٦٣	٣٣٨,٣٢٦	٤٢٣,٩٦٤	٥١٥,٥١٠	٥٤١,٣١٤	٥٥٧,٨٤٩	٥٧٣,٦٤٨
(٩,٠)	(٧,٣)	(٤٣,٥)	(٢٨,٤)	(٢٥,٣)	(١٥,٥)	(٣٤,٤)	(٣٣,١)	(٣٥,٣)
١٢٤,٥٥٩	١٣٠,٥٩٧	١٢٩,٠٩٧	١٧٨,٨٣١	٢٤٠,٣٣١	٢١٠,٣٣٠	٣٠٠,٣٣٠	٣٠٠,٣٣٠	٣٠٠,٣٣٠
٤٦,٦٥٩	٥٣,٠٧٠	١٣٤,٤٦٦	١٥٩,٤٩٥	١٨٣,٦٣٣	٣٠٥,١٨٠	٢٤٠,٩٨٤	٢٥٧,٥١٩	٢٧٣,٣١٨
٧٢,٣٣٨	٧٩,١٩٩	٧٩,٧٢٧	٩١,٦٩٥	٤٢,٤٢٤	١٠٤,٣٦٧	١٠٣,١٤٩	١٠١,٧٨٦	٩٨,٠٩٠
-(٢,٢)	(٩,٥)	(٠,٧)	(١٥,٠)	-(٥٣,٧)	(١٦,١)	(١٦٧,٩)	(١٥٨,٧)	(١٣١,٢)
١٠,٠٥٥	١٧,٩٣٦	-١,٩١٨	-١١٦	١,٢٥٨	-١٠,٧٨٥	-١٤,١٣٠	-١٣,٤٨٣	-٢١,٨٥٢
-٩٣,٢٢٧	-٨٥,٠٤٩	-٧,٥٠٤	-٢١,٦٨٩	-٨٦,٧٤٠	-٧٤,٨١٤	-٩٧,٢١٥	-١١٢,٠٧٧	-١١٦,٢٦٩
ملاحظات								
٦,٢٨	٥,٩٤	٦,٦٣	٦,٥٨	٥,٩٦	٦,٣٠	٦,٣٩	٦,٤٠	٦,٢٤
معدل دوران نفود الإحتياط ^{١/ ٧/}								

المصدر : البنك المركزى المصرى.

() معدل النمو عن الفترة المقابلة فى العام السابق.

* مبدئى.

١/ بيانات معدلة حيث قام البنك المركزى بتغيير الأسلوب المحاسبى لقياس حجم نفود الإحتياط بدءا من بيانات يونيو ٢٠٠٣، وذلك فى إطار مراجعة تبويب عمليات السوق المفتوحة التى يقوم بها البنك المركزى. وأدت هذه المراجعة إلى استبعاد حجم عمليات السوق المفتوحة من "ودائع البنوك بالعملة المحلية لدى البنك المركزى" وإدراجها ضمن بند "صافى البنود الموازنة".

٢/ تم تفعيل إتفاقية الحساب المجمع بين البنك المركزى ووزارة المالية فى يونيو ٢٠٠٨، مما أدى الى إهلاك جزء من السندات الصادرة عن وزارة المالية لصالح البنك المركزى.

٣/ تشمل صافى المطلوبات من الهيئات الإقتصادية و بنك الإستثمار القومى.

٤/ تم تحويل حسابات الودائع الحكومية (شاملة الهيئات العامة الإقتصادية والخدمية) من البنوك الى حساب الخزانة الموحد بالبنك المركزي بدءا من ديسمبر ٢٠٠٦، تطبيقا للقانون رقم ١٣٩ لسنة ٢٠٠٦.

٥/ يتضمن صافى الأصول و الخصوم غير المحددة و عمليات السوق المفتوحة.

٦/ الناتج المحلى الإجمالى / نفود الإحتياط.

٧/ قامت وزارة التخطيط بتقدير قيمة الناتج المحلى الإجمالى لعام ٢٠١٣/٢٠١٤ بنحو ١٩٩٧,٦ مليار جنيه، مقارنة بناتج محلى إجمالى قدره ١٧٥٣ مليار جنيه لعام ٢٠١٢/٢٠١٣. وتجدر الإشارة إلى أنه قد تم مراجعة تقديرات الناتج المحلى الإجمالى فى ضوء النتائج النهائية التى تم إعلانها فى ٢٠١٣/٢٠١٤، ليبلغ ٢٣٢١,١ مليار جنيه فى عام ٢٠١٤/٢٠١٥.

جدول (٢٧): الودائع لدى البنوك ^{١/}

(مليون جنيه)

يناير-١٥ *	ديسمبر-١٤	نوفمبر-١٤	أكتوبر-١٤	يناير-١٤	يناير-١٣	يناير-١٢	يناير-١١	يناير-١٠	
١,٥٩٣,٥٨٢	١,٥٥٩,٧٦٤	١,٥٢٣,٣٣٣	١,٤٩٦,٠١٥	١,٣٢٥,٠٤٩	١,١١٣,٩٧٤	٩٩٢,٣٥٦	٩٤٤,٧٠٠	٨٥٧,٩٧٧	إجمالي الودائع
(٢٠,٣)	(١٨,٥)	(٢٠,٧)	(٢٠,٥)	(١٨,٩)	(١٢,٣)	(٥,٠)	(١٠,١)	(٩,٩)	
١,٢٥١,٣٢٨	١,٢٣٢,٤١٦	١,١٩٠,١٩٨	١,١٦٠,١٥٧	١,٠١٢,٥٤٧	٨٣٣,٢٦٩	٧٥٣,٨٨٦	٧٣٣,٥١٣	٦٥٦,٤٦٣	بالعملة المحلية
٣٤٢,٢٥٤	٣٢٧,٣٤٨	٣٣٣,١٣٥	٣٣٥,٨٥٨	٣١٢,٣٠٢	٢٨٠,٧٠٥	٢٣٨,٤٧٠	٢١١,١٨٧	٢٠١,٥١٤	بالعملة الأجنبية
١,٣٦٢,٢٦٣	١,٣٤٠,٤٠٩	١,٣٠٨,٣٩٥	١,٢٩٣,٠٢٠	١,١٥١,٨٧٧	٩٨٩,٧٢٧	٨٧٠,٩٩٨	٨٣٠,٣٥٩	٧٤٦,٣٨٥	الودائع غير الحكومية ^{٢/}
(١٨,٣)	(١٧,٠)	(١٧,٣)	(١٧,٧)	(١٦,٤)	(١٣,٦)	(٤,٩)	(١١,٣)	(٩,٠)	
١,١١٥,١٢٤	١,١٠٤,٢٦٦	١,٠٦٨,٩٠٠	١,٠٥١,٨٣٨	٩٣٠,٩٩٣	٧٦٦,٨٩٩	٦٨٢,٦٥١	٦٦٦,٠٠٤	٥٨٦,٤١٧	بالعملة المحلية
٢٤٧,٥٣٩	٢٣٦,١٤٣	٢٣٩,٤٩٥	٢٤١,١٨٢	٢٢٠,٨٨٤	٢٢٢,٨٢٨	١٨٨,٣٤٧	١٦٤,٣٥٥	١٥٩,٩٦٨	بالعملة الأجنبية
٢٣٠,٩١٩	٢١٩,٣٥٥	٢١٤,٩٣٨	٢٠٢,٩٩٥	١٧٣,١٧٢	١٢٤,٢٤٧	١٢١,٣٥٨	١١٤,٣٤١	١١١,٥٩٢	الودائع الحكومية
(٣٣,٣)	(٢٨,٥٠)	(٤٦,٠)	(٤٢,٢)	(٣٩,٣٨)	(٢,٤)	(٦,١)	(٢,٥)	(١٦,٩)	
١٣٦,٢٠٤	١٢٨,١٥٠	١٢١,٢٩٨	١٠٨,٣١٩	٨١,٧٥٤	٦٦,٣٧٠	٧١,٢٣٥	٦٧,٥٠٩	٧٠,٠٤٦	بالعملة المحلية
٩٤,٧١٥	٩١,٢٠٥	٩٣,٦٤٠	٩٤,٦٧٦	٩١,٤١٨	٥٧,٨٧٧	٥٠,١٢٣	٤٦,٨٣٢	٤١,٥٤٦	بالعملة الأجنبية
ملاحظات (نسبة مئوية)									
٢١,٥	٢١,٠	٢١,٩	٢٢,٥	٢٣,٦	٢٥,٢	٢٤,٠	٢٢,٤	٢٣,٥	معدل الدولار في إجمالي الودائع
١٨,٢	١٧,٦	١٨,٣	١٨,٧	١٩,٢	٢٢,٥	٢١,٦	١٩,٨	٢١,٤	معدل الدولار في الودائع غير الحكومية
٤١,٠	٤١,٦	٤٣,٦	٤٦,٦	٥٢,٨	٤٦,٦	٤١,٣	٤١,٠	٣٧,٢	معدل الدولار في الودائع الحكومية

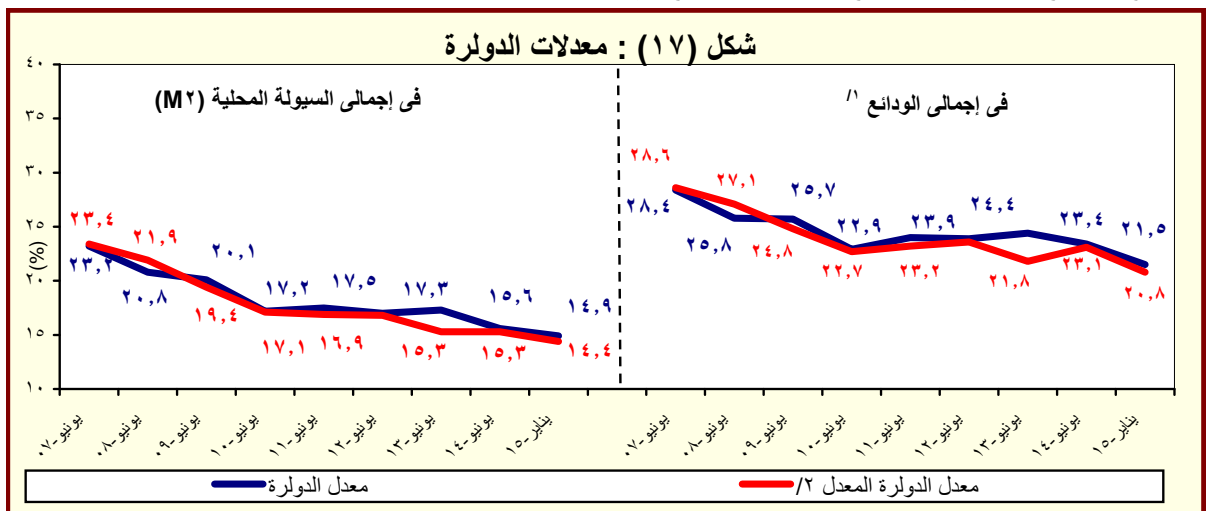
المصدر : البنك المركزي المصري.

() معدل النمو عن الفترة المقابلة في العام السابق.

* مبدئ.

١/ لا تشمل الودائع لدى البنك المركزي .

٢/ تشمل ودائع كل من قطاع الأعمال العام والخاص والقطاع العائلي وغير المقيمين (قطاع العالم الخارجى). لا تشمل شيكات وحالات تحت التحصيل.



المصدر : البنك المركزي المصري.

١/ بخلاف الودائع لدى البنك المركزي المصري.

٢/ يشير الى معدل الدولار بعد تحييد أثر تغير سعر الصرف على المكون الأجنبي في جملة الودائع. وعلى سبيل المثال فإن معدل الدولار في إجمالي الودائع في يونيو ٢٠٠٨ كان ينبغي أن يبلغ ٢٧,١% بدلا من ٢٥,٨% في حالة عدم حدوث تغيير في سعر الصرف خلال العام السابق.

جدول (٢٨) : التسهيلات الائتمانية من البنوك ^{١/}

(مليون جنيه)

يناير-١٠	يناير-١١	يناير-١٢	يناير-١٣	يناير-١٤	أكتوبر-١٤	نوفمبر-١٤	ديسمبر-١٤	يناير-١٥*
٤٣٥,٣٣١	٤٦٥,١٠٩	٤٩٢,٢٩٠	٥٢٨,٠١٢	٥٥٢,٤٥٧	٦١٥,٧٠٧	٦١٨,٢٩٣	٦٢٩,٢٢١	٦٤٦,٢٥٣
(١,٥)	(٦,٨)	(٥,٨)	(٧,٣)	(٤,٦)	(١٢,٠)	(١٢,٤)	(١٤,٣)	(١٧,٠)
٣٢,٩٩١	٣٨,٧٨٢	٣٦,٨٨٠	٣٦,٢٨١	٤٠,٦١٣	٤٣,٦٢٩	٤٤,٩٢٥	٤٧,٣٩٨	٤٩,٦٥٥
(٥,٩)	(١٧,٦)	-(٤,٩)	-(١,٦)	(١١,٩)	(١٣,٦)	(٢٠,٦)	(١٤,١)	(٢٢,٣)
١٢,٧٨٨	١٩,١٧٥	١٦,١٢٠	١٢,٢٨٠	١٢,٠٧٥	١١,٩٣٤	١١,٦١٨	١١,٥٧٩	١١,٣٤١
٢٠,٢٠٣	١٩,٦٠٧	٢٠,٧٦٠	٢٤,٠٠١	٢٨,٥٣٨	٣١,٦٩٥	٣٣,٣٠٧	٣٥,٨١٩	٣٨,٣١٤
٤٠٢,٣٤٠	٤٢٦,٣٢٧	٤٥٥,٤١٠	٤٩١,٧٣١	٥١١,٨٤٤	٥٧٢,٠٧٨	٥٧٣,٣٦٨	٥٨١,٨٢٣	٥٩٦,٥٩٨
(١,١)	(٦,٠)	(٦,٨)	(٨,٠)	(٤,١)	(١١,٨)	(١١,٨)	(١٤,٤)	(١٦,٦)
٢٨٤,٢٦١	٢٩٢,٣٦٠	٣٣١,٥٤٩	٣٦٠,٨٩١	٣٧٨,٨١٥	٤٢٢,٢٣٨	٤٢٣,٥٠٠	٤٢٣,٧٤٤	٤٢٨,٢٨١
١١٨,٠٧٩	١٣٣,٩٦٧	١٢٣,٨٦١	١٣٠,٨٤٠	١٣٣,٠٢٩	١٤٩,٨٤٠	١٤٩,٨٦٨	١٥٨,٠٧٩	١٦٨,٣١٧
ملاحظات (نسبة مئوية):								
٨٣,٩	٨٤,٦	٨٤,٧	٨٤,٧	٨٤,٨	٨٣,٩	٨٣,٨	٨٣,٢	٨٣,٢
التسهيلات الائتمانية الممنوحة الى القطاع الخاص الى جملة التسهيلات ^{٣/}								
٥٣,٩	٥١,٣	٥٢,٣	٤٩,٧	٤٤,٤	٤٤,٢	٤٣,٨	٤٣,٤	٤٣,٨
القروض الى الودائع للقطاع غير الحكومى ^{٤/}								
٢٩,٦	٣٣,٩	٣٠,٤	٢٩,٢	٢٣,٥	٢١,٥	٢٠,٩	٢١,٦	٢١,٥
القروض الى الودائع للقطاع الحكومى								
٣١,٨	٣٣,٠	٢٩,٤	٢٩,٣	٢٩,٢	٢٩,٥	٢٩,٦	٣٠,٨	٣٢,٠
التسهيلات الائتمانية بالعملة الأجنبية الى جملة التسهيلات								
٦١,٢	٥٠,٦	٥٦,٣	٦٦,٢	٧٠,٣	٧٢,٦	٧٤,١	٧٥,٦	٧٧,٢
التسهيلات الائتمانية بالعملة الأجنبية للقطاع الحكومى الى جملة التسهيلات								
٢٩,٣	٣١,٤	٢٧,٢	٢٦,٦	٢٦,٠	٢٦,٢	٢٦,١	٢٧,٢	٢٨,٢
التسهيلات الائتمانية بالعملة الأجنبية للقطاع غير الحكومى الى جملة التسهيلات								
الممنوحة للقطاع غير الحكومى								

المصدر: البنك المركزى المصرى.

* مبدئى.

() معدل النمو عن الفترة المقابلة فى العام السابق.

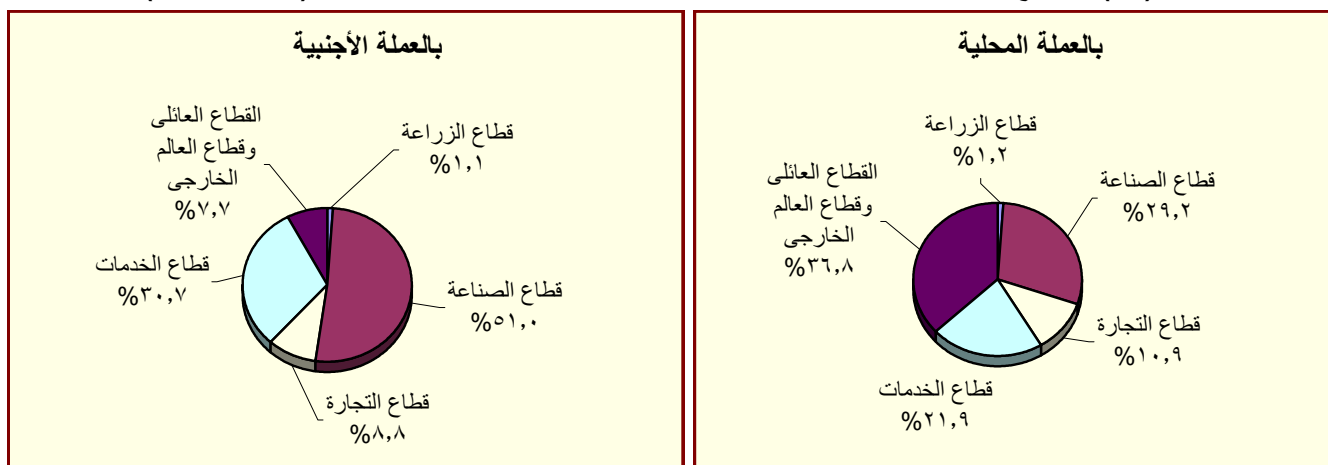
١/ لا يتضمن التسهيلات الائتمانية المقدمة من قبل البنك المركزى المصرى.

٢/ يشمل الجهاز الإدارى والهيئات الخدمية و المحليات والهيئات الاقتصادية.

٣/ يشمل كل من قطاع الأعمال الخاص والقطاع العائلى و قطاع العالم الخارجى (غير المقيمين) .

٤/ يشمل قطاع الاعمال العام، قطاع الأعمال الخاص و القطاع العائلى و قطاع العالم الخارجى (غير المقيمين).

شكل (١٨) : توزيع التسهيلات الائتمانية الممنوحة للجهات غير الحكومية بحسب القطاعات (ديسمبر ٢٠١٤)



المصدر : البنك المركزى المصرى.

جدول (٢٩) : هيكل أسعار الفائدة المحلية

متوسط سنوي	سعر خصم البنك المركزي ^{١/}	متوسط سعر الفائدة على القروض (سنة فأقل) ^{٢/}	متوسط سعر الفائدة على الودائع ٣ أشهر ^{٢/}	متوسط سعر الفائدة على خزانة ٩١ يوم	سعر العائد على أذون	سعر العائد على شهادات الإستثمار ^{١/٣}	سعر العائد على ودائع صندوق توفير البريد ^{١/}
٢٠٠٣/٢٠٠٤	١٠,٠٠	١٣,٤٠	٧,٩٦	٨,٤١	١٠,٥٠	١٠,٥٠	١٠,٥٠
٢٠٠٤/٢٠٠٥	١٠,٠٠	١٣,٣٩	٧,٦٦	١٠,١٢	١٠,٥٠	١٠,٥٠	١٠,٥٠
٢٠٠٥/٢٠٠٦	٩,٠٠	١٢,٧١	٦,٥٣	٨,٨٢	٩,٥٠	٩,٥٠	٩,٥٠
٢٠٠٦/٢٠٠٧	٩,٠٠	١٢,٦٤	٦,٠١	٨,٦٥	١٠,٠٠	١٠,٠٠	٩,٥٠
٢٠٠٧/٢٠٠٨	١٠,٠٠	١٢,٢٢	٦,٠٩	٦,٩٧	١٠,٠٠	١٠,٠٠	٩,٥٠
٢٠٠٨/٢٠٠٩	٩,٠٠	١٢,٣٩	٧,٠٣	١١,٣٢	١٠,٠٠	١٠,٠٠	٩,٢٧
٢٠٠٩/٢٠١٠	٨,٥٠	١١,٣٥	٥,٩٧	٩,٨٦	٩,٥٨	٩,٥٨	٩,٠٠
٢٠١٠/٢٠١١	٨,٥٠	١٠,٨٤	٦,٥٢	١٠,٢٠	٩,٥٠	٩,٥٠	٩,٠٠
٢٠١١/٢٠١٢	٩,٥٠	١١,٦٣	٧,٢٦	١٣,٣٨	١٠,٩٢	١٠,٩٢	٩,٠٠
٢٠١٢/٢٠١٣	١٠,٢٥	١٢,٢٠	٧,٧٧	١٣,٣٥	١١,٩٢	١١,٩٢	٩,٠٠
٢٠١٣/٢٠١٤	٨,٧٥	١١,٩٢	٧,١٩	١٠,٨٨	١٠,٤٨	١٠,٤٨	٨,٦٣
متوسط شهري							
فبراير-١٤	٨,٧٥	١١,٨٠	٧,١٠	١٠,٢٢	٩,٧٥	٩,٧٥	٨,٥٠
مارس-١٤	٨,٧٥	١١,٧٠	٦,٨٠	١٠,٢٤	٩,٧٥	٩,٧٥	٨,٥٠
أبريل-١٤	٨,٧٥	١١,٦٠	٦,٨٠	١٠,٤٠	٩,٧٥	٩,٧٥	٨,٥٠
مايو-١٤	٨,٧٥	١١,٤٠	٦,٧٠	١٠,٥٢	٩,٧٥	٩,٧٥	٨,٥٠
يونيو-١٤	٨,٧٥	١١,٣٠	٦,٧٠	١٠,٦٠	٩,٧٥	٩,٧٥	٨,٥٠
يوليو-١٤	٩,٧٥	١١,٨٠	٦,٦٠	١١,١٩	٩,٧٥	٩,٧٥	٨,٥٠
أغسطس-١٤	٩,٧٥	١١,٩٠	٧,٠٠	١١,٧٢	٩,٧٥	٩,٧٥	٨,٥٠
سبتمبر-١٤	٩,٧٥	١١,٩٠	٧,٠٠	١١,٧٥	٩,٧٥	٩,٧٥	٨,٥٠
أكتوبر-١٤	٩,٧٥	١١,٧٠	٧,٠٠	١١,٥٧	٩,٧٥	٩,٧٥	٨,٥٠
نوفمبر-١٤	٩,٧٥	١١,٨٠	٧,٠٠	١١,٦٢	٩,٧٥	٩,٧٥	٨,٥٠
ديسمبر-١٤	٩,٧٥	١١,٨٠	٧,٢٠	١١,٥١	٩,٧٥	٩,٧٥	٨,٥٠
يناير-١٥	٩,٢٥	١١,٧٠	٧,٢٠	١١,٤٤	٩,٧٥	٩,٧٥	٨,٥٠
فبراير-١٥	٩,٢٥	--	--	١١,٠٤	٩,٧٥	٩,٧٥	٨,٥٠

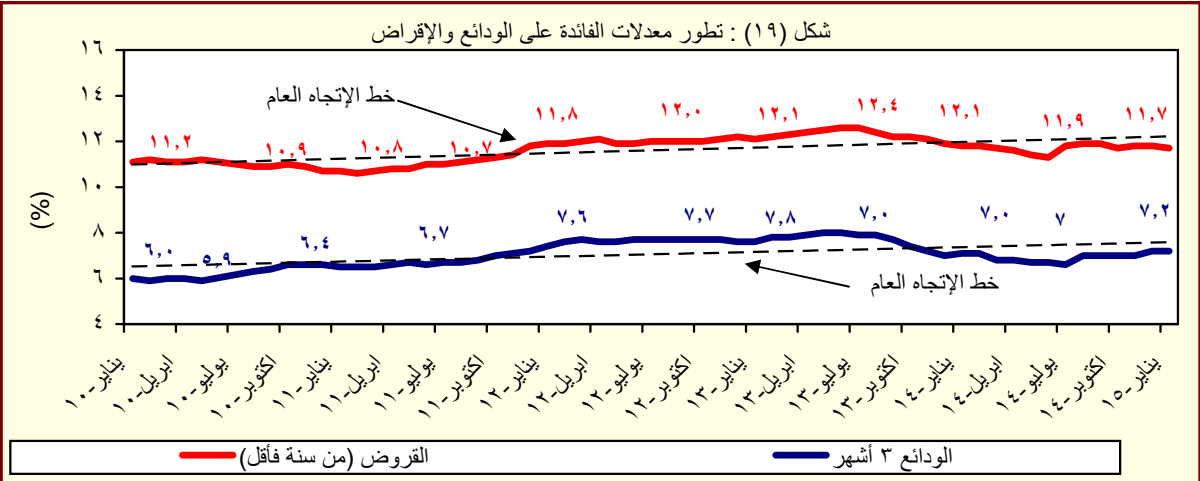
المصدر : البنك المركزي المصري.

-- بيان غير متاح.

١/ أسعار نهاية الفترة.

٢/ بدءاً من سبتمبر ٢٠٠٥، تعكس البيانات المتوسط المرجح لسعر الفائدة الشهري لمجموعة من البنوك تمثل نحو ٨٠ % من تعاملات الجهاز المصرفي. وقبل هذا التاريخ، تعكس البيانات متوسط بسيط لأسعار الفائدة الأسبوعية لأغلبية البنوك.

٣/ فائدة بسيطة.



المصدر : البنك المركزي المصري.

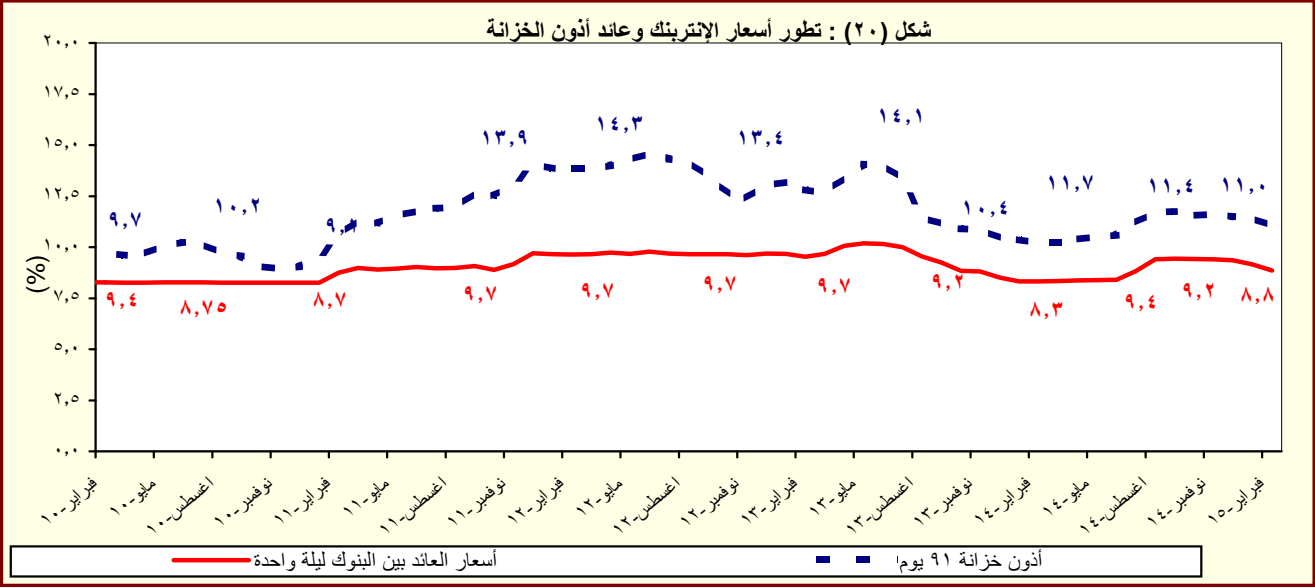
جدول (٣٠) : متوسط أسعار عائد المعاملات بين البنوك (الإنترنتك)^١

متوسط سنوي	ليلة واحدة	أسبوع	شهر	أكثر من شهر
٢٠٠٥	٩,٥	١٠,١	١٠,٤	١٠,٧
٢٠٠٦	٨,٦	٨,٨	٨,٨	٨,٨
٢٠٠٧	٨,٨	٨,٩	٩,٠	٩,١
٢٠٠٨	١٠,٣	١٠,٣	١٠,٢	١٠,٣
٢٠٠٩	٩,٥	٩,٥	٩,١	٩,٦
٢٠١٠	٨,٣	٨,٣	٨,٣	٨,٤
٢٠١١	٩,٠	٩,١	٩,٤	٩,٥
٢٠١٢	٩,٤	٩,٨	١٠,١	١٠,٢
٢٠١٣	٩,٥	٩,٨	١٠,٢	١٠,٥
٢٠١٤	٨,٨	٩,١	--	--
متوسط شهري				
فبراير-١٤	٨,٣٢	٨,٥٧	--	--
مارس-١٤	٨,٣٤	٨,٦١	--	--
أبريل-١٤	٨,٣٧	٨,٦٥	--	--
مايو-١٤	٨,٣٨	٨,٧٠	--	--
يونيو-١٤	٨,٤١	٨,٧٢	--	--
يوليو-١٤	٨,٨٣	٩,٠٨	--	--
أغسطس-١٤	٩,٤١	٩,٦٢	--	--
سبتمبر-١٤	٩,٤٣	٩,٦٧	--	--
أكتوبر-١٤	٩,٤٢	٩,٦٤	--	--
نوفمبر-١٤	٩,٤١	٩,٦٣	--	--
ديسمبر-١٤	٩,٣٦	٩,٦٤	--	--
يناير-١٥	٩,١٥	٩,٥١	--	--
فبراير-١٥	٨,٨٥	٩,١٨	٩,٥٣	٨,٨٥

المصدر : البنك المركزي المصري.

-- بيان غير متاح

١/ تم استخدام بيانات متوسط أسعار العائد بين البنوك (الإنترنتك) بدلاً من متوسط تكلفة الاقتراض بين البنوك (كايبور) بدءاً من مارس ٢٠٠٣. وتعد أسعار العائد بين البنوك مقياساً أفضل لتطورات السوق لتغطيتها الأوسع لمعاملات البنوك التجارية، والمتخصصة، وبنوك الاستثمار.



المصدر : البنك المركزي المصري.