

# القسم السادس

## المؤشرات النقدية

جدول (٢٤)	تطور المؤشرات النقدية الرئيسية	٤٥
جدول (٢٥)	المسح المصرفي لأهم إجماليات السيولة المحلية (الأصول و الإلتزامات المقابلة)	٤٦-٤٧
--		
جدول (٢٦)	نقود الإحتياط و الأصول المقابلة	٤٨
جدول (٢٧)	الودائع لدى البنوك	٤٩
جدول (٢٨)	التسهيلات الائتمانية من البنوك	٥٠
جدول (٢٩)	هيكل أسعار الفائدة المحلية	٥١

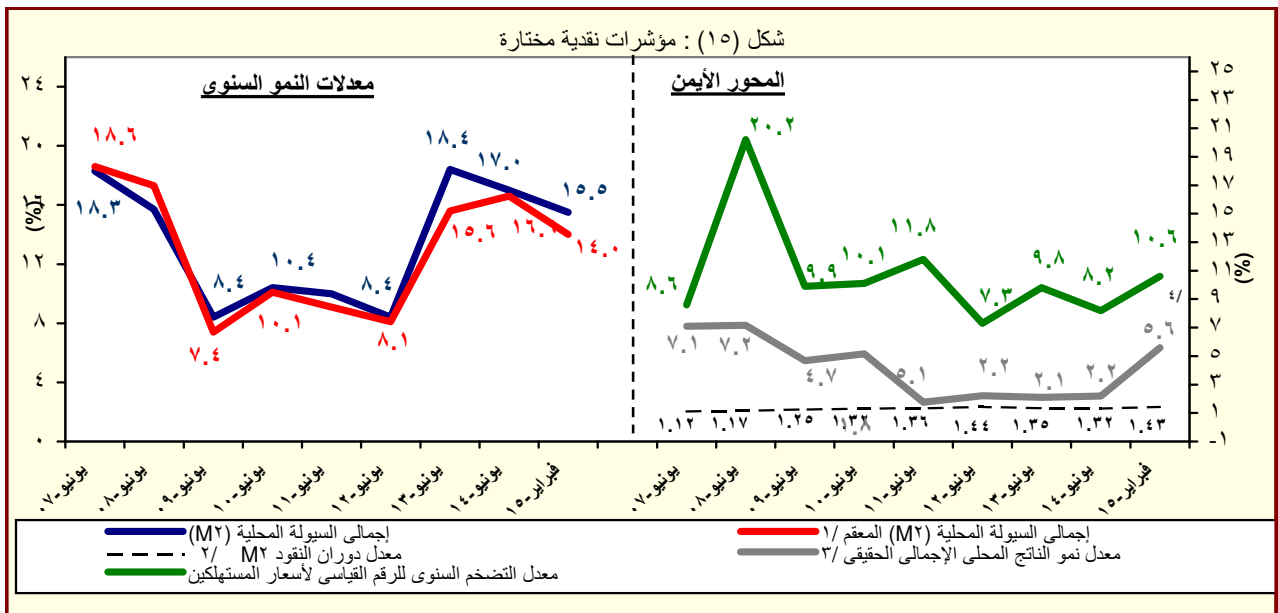
جدول (٢٤) : تطور المؤشرات النقدية الرئيسية  
(فبراير ٢٠١٥)

معدل نمو شهري %	معدل نمو ربع سنوى %	معدل تغير سنوى %	متوسط النمو السنوى لمدة عام /١
-٦.٧	-٣١.٢	-٤٤.٥	-١٥.٠
١.٧	-٣.٠	-١٢.٨	-٥.٨
٤.٩	٣.٥	-٢.٤	٢.٢
-١٣.٨	-٤٦.٨	-٥٩.٤	-١٩.٣
-١٠.٩	-٣٥.٣	-٤٩.٢	-١٧.٦
-٢.٩	-٨.٨	-٢٠.٢	-٨.٨
٠.٢	-٢.٧	-١٠.٧	-١.٠
-١٧.٧	-٥٠.٠	-٦٢.٨	-١٢.٦
١.٠	٦.٦	٢١.٤	١٩.٦
١.٢	٦.٧	٢٤.٢	٢٥.٦
-٠.١	٥.٦	٣٥.٣	١٦.٢
١.٣	٤.٤	١٤.٢	٩.٣
٠.٦	٤.١	١٥.٥	١٦.٣
٠.٩	٣.٨	١٩.٢	١٨.٨
٠.٥	٤.٢	١٤.٢	١٥.٤
صافى الأصول الأجنبية ( بالجنيه المصرى )			
صافى الأصول الأجنبية لدى البنك المركزى			
صافى الإحتياطى الدولى لدى البنك المركزى			
صافى الأصول الأجنبية لدى البنوك <sup>٢/</sup>			
صافى الأصول الأجنبية ( بالدولار الأمريكى )			
صافى الأصول الأجنبية لدى البنك المركزى			
صافى الإحتياطى الدولى لدى البنك المركزى			
صافى الأصول الأجنبية لدى البنوك <sup>٢/</sup>			
صافى الأصول المحلية			
صافى المطلوبات من الحكومة وهيئة السلع التموينية			
المطلوبات من قطاع الأعمال العام			
المطلوبات من قطاع الأعمال الخاص			
إجمالى السيولة المحلية (M٢)			
المعروض النقدى (M١)			
أشباه نقود			

المصدر: البنك المركزى المصرى.

١/ متوسط معدل النمو السنوى لفترة ١٢ شهر متتالية.

٢/ يتضمن صافى أصول البنوك التجارية، والمتخصصة، وبنوك الإستثمار والأعمال.



المصدر: البنك المركزى المصرى.

١/ هذا المفهوم يقوم بتحديد أثر سعر الصرف على المكون الاجنبى فى السيولة المحلية وذلك بتطبيق سعر الصرف السارى فى الفترة المقابلة على الإجماليات النقدية خلال الفترة محل الدراسة.

٢/ قامت وزارة التخطيط بتقدير قيمة الناتج المحلى الإجمالى لعام ٢٠١٣/٢٠١٤ بنحو ١٩٩٧.٦ مليار جنيه، مقارنة بناتج محلى إجمالى قدره ١٧٥٣ مليار جنيه لعام ٢٠١٢/٢٠١٣. وتجدر الإشارة إلى أنه قد تم مراجعة تقديرات الناتج المحلى الإجمالى فى ضوء النتائج النهائية التى تم إعلانها فى ٢٠١٣/٢٠١٤، ليبلغ ٢٣٢١.١ مليار جنيه فى عام ٢٠١٤/٢٠١٥.

٣/ معدل النمو الحقيقى للناتج المحلى الإجمالى بسعر السوق .

٤/ تعكس معدل النمو الحقيقى للناتج المحلى خلال الفترة يوليو - ديسمبر ٢٠١٤/٢٠١٥.

جدول (٢٥) : المسح المصرفى لأهم إجماليات السيولة المحلية  
الأصول والالتزامات المقابلة لها لدى الجهاز المصرفى  
(فبراير ٢٠١٥)

(مليون جنيه)

	فبراير-١٠	فبراير-١١	فبراير-١٢	فبراير-١٣	فبراير-١٤	نوفمبر-١٤	ديسمبر-١٤	يناير-١٥	فبراير-١٥*
صافى الأصول الأجنبية <sup>١/</sup>	٢٧٠,٦٤٧	٢٧٤,٥٤٩	١٧٧,٩٢٧	١٣٣,١٢٦	١٢٦,٨٤٧	١٠٢,٣٠٥	٨٤,٣٦٢	٧٥,٤٠٢	٧٠,٣٥٥
	(٩.٥)	(١.٤)	-(٣٥.٢)	-(٢٥.٢)	-(٤.٧)	-(١٢.٢)	-(٢٨.٣)	-(٣٨.٥)	-(٤٤.٥)
البنك المركزى (صافى)	١٧٨,٠٨٤	١٨٤,٧٤٠	٨٢,٤١١	٤١,٥٥٨	٤٠,٤٧٥	٣٦,٣٨٢	٣٢,٤١٩	٣٤,٧٢١	٣٥,٢٩٤
أصول أجنبية	١٨٦,٥٣٢	١٩٢,٧٨٤	٩٢,٧٤١	٨٥,٣٠٤	١١٧,٠١١	١١٠,٨٢١	١٠٧,٠٣٥	١١١,٩٦٩	١١٣,٤٤٥
خصوم أجنبية	٨,٤٤٨	٨,٠٤٤	١٠,٣٣٠	٤٣,٧٤٦	٧٦,٥٣٦	٧٤,٤٣٩	٧٤,٦١٦	٧٧,٢٤٨	٧٨,١٥١
البنوك (صافى)	٩٢,٥٦٣	٨٩,٨٠٩	٩٥,٥١٦	٩١,٥٦٨	٨٦,٣٧٢	٦٥,٩٢٣	٥١,٩٤٣	٤٠,٦٨١	٣٥,٠٦١
أصول أجنبية	١١٦,١٣٤	١٣٢,٣٣٢	١٢٣,٧٢٢	١٢٢,٤٣٣	١٢٠,٤٥٤	١٠٢,٥٩٣	٩٣,٦٢٠	٩١,١٨٠	٨٧,٨٠٥
خصوم أجنبية	٢٣,٥٧١	٤٢,٥٢٣	٢٨,٢٠٦	٣٠,٨٦٥	٣٤,٠٨٢	٣٦,٦٧٠	٤١,٦٧٧	٥٠,٤٩٩	٥٢,٧٤٤
صافى الأصول المحلية ومنها :	٦٠٤,٩٣٩	٧٠٧,٩٩٨	٨٧٢,٢٠١	١,٠٧٨,١٩١	١,٢٩٠,٧٧٧	١,٤٧٠,٦٤٥	١,٥٢٢,١٤٣	١,٥٥٢,١٤٥	١,٥٦٧,٠٢٣
	(٩.٥)	(١٧.٠)	(٢٣.٢)	(٢٣.٦)	(١٩.٧)	(١٨.٢)	(١٩.٨)	(٢١.٧)	(٢١.٤)
صافى المطلوبات من الحكومة وهيئة السلع التموينية <sup>١/</sup>	٣١٨,٧٥٤	٤٠١,٩٢٨	٥٣٩,٣٧١	٧١٧,٨٠٨	٩٣٧,٠٤٣	١,٠٩٠,٧٧٧	١,١٢٦,٨٣٨	١,١٤٩,٧١١	١,١٦٣,٦٣٢
بالعملة المحلية	٣٧٩,٩٢٢	٤٨٥,٦٤٦	٦٠٢,٤٠٦	٧٧١,٦٨٦	٩٢٥,٣٧٤	١,٠٧٦,٣٧١	١,١٠٦,٩٦٧	١,١٢٨,٦٠٠	١,١٤١,١٠٢
بالعملة الأجنبية	-٦١,١٦٨	-٨٣,٧١٨	-٦٣,٠٣٥	-٥٣,٨٧٨	-١١,٦٦٩	-١٤,٤٠٦	-١٩,٨٧١	-٢١,١١١	-٢٢,٥٣٠
المطلوبات من قطاع الأعمال العام	٣٧,٩١٩	٣٣,٢٩٦	٤٠,٣٥٠	٤٤,٣١٩	٤٣,٥٢٢	٥٥,٧٧٦	٥٨,٥٥٧	٥٨,٩٧٩	٥٨,٩٠٢
بالعملة المحلية	٢٨,٩٧٢	٢٤,٥١٦	٣١,٦٢٧	٣٥,١٠٧	٣٤,٦٨٠	٤٢,٢٣٨	٤٢,٤٤٤	٤١,٩٩٤	٤٢,١٣٧
بالعملة الأجنبية	٨,٩٤٧	٨,٧٨٠	٨,٧٢٣	٩,٢١٢	٨,٨٤٢	١٣,٥٣٨	١٦,١١٣	١٦,٩٨٥	١٦,٧٦٥
المطلوبات من قطاع الأعمال الخاص <sup>٢/</sup>	٣٨٦,٩٨٦	٤١٦,٣٧١	٤٣٧,٩١٨	٤٧٨,١٦٧	٥٠٤,٥٤٧	٥٥٢,٠٤٨	٥٥٤,٣٥٦	٥٦٨,٨١٦	٥٧٦,٣١٩
بالعملة المحلية	٢٨٦,٥٨٠	٣٠٤,٢٩٤	٣٣٤,٤٠٥	٣٦٣,٦٨٤	٣٨٣,٢٩٧	٤١٨,٣٠٣	٤١٨,٥٠٤	٤٢٣,٩٥٧	٤٢٧,١١٨
بالعملة الأجنبية	١٠٠,٤٠٦	١١٢,٠٧٧	١٠٣,٥١٣	١١٤,٤٨٣	١٢١,٢٥٠	١٣٣,٧٤٥	١٣٥,٨٥٢	١٤٤,٨٥٩	١٤٩,٢٠١
صافى البنود الأخرى (الموازنة) <sup>٣/ ١/</sup>	-١٣٨,٧٢٠	-١٤٣,٥٩٧	-١٤٥,٤٣٨	-١٦٢,١٠٣	-١٩٤,٣٣٥	-٢٢٧,٩٥٦	-٢١٧,٦٠٨	-٢٢٥,٣٦١	-٢٣١,٨٣٠
إجمالى السيولة (M٢)	٨٧٥,٥٨٦	٩٨٢,٥٤٧	١,٠٥٠,١٢٨	١,٢١١,٣١٧	١,٤١٧,٦٢٤	١,٥٧٢,٩٥٠	١,٦٠٦,٥٠٥	١,٦٢٧,٥٤٧	١,٦٣٧,٣٧٨
	(٩.٥)	(١٢.٢)	(٦.٩)	(١٥.٣)	(١٧.٠)	(١٥.٦)	(١٥.٨)	(١٦.٤)	(١٥.٥)
المعروض النقدى (M٣) <sup>٤/</sup>	١٩٩,٦٨٤	٢٣٩,٤٠١	٢٥٨,٧٣٦	٣٠٨,٧٨٦	٣٧٨,٣١٤	٤٣٤,١١٧	٤٤٥,٧٣٣	٤٤٧,٠٠٤	٤٥٠,٨١٦
	(١٦.٦)	(١٩.٩)	(٨.١)	(١٩.٣)	(٢٢.٥)	(١٧.٥)	(١٩.٣)	(١٨.٦)	(١٩.٢)
النقد المتداول خارج الجهاز المصرفى	١٢٧,٩٧٢	١٦١,٨١٨	١٧٩,١٧٦	٢١٨,٥٨٥	٢٥٥,١١١	٢٧٥,٢٢٤	٢٧٧,١٥٩	٢٧٩,٥٧٠	٢٧٨,٦٦١
الودائع الجارية بالعملة المحلية	٧١,٧١٢	٧٧,٥٨٣	٧٩,٥٦٠	٩٠,٢٠١	١٢٣,٢٠٣	١٥٨,٨٩٣	١٦٨,٥٧٤	١٦٧,٤٣٤	١٧٢,١٥٥
أشباه نقود	٦٧٥,٩٠٢	٧٤٣,١٤٦	٧٩١,٣٩٢	٩٠٢,٥٣١	١,٠٣٩,٣١٠	١,١٣٨,٨٣٣	١,١٦٠,٧٧٢	١,١٨٠,٥٤٣	١,١٨٦,٥٦٢
	(٧.٥)	(٩.٩)	(٦.٥)	(١٤.٠)	(١٥.٢)	(١٥.٠)	(١٤.٥)	(١٥.٦)	(١٤.٢)
الودائع غير الجارية بالعملة المحلية	٥١٧,٥٢١	٥٦٨,٥٧٢	٦٠٤,٩٨١	٦٨٣,٩٩٨	٨١٤,٤٢٢	٩٠٣,٠٠٢	٩٢٨,٣١٨	٩٣٨,٢٦٠	٩٤٣,٤١٧
الودائع الجارية بالعملات الأجنبية	٣٣,٣١٤	٤٥,٨٢٩	٤٤,٨٦٩	٥٣,٤٣٦	٦١,٠٦٧	٦٣,٣٥٦	٦٠,٧٧٥	٦٤,٧٠٠	٦٣,٥٤٧
الودائع غير الجارية بالعملات الأجنبية	١٢٥,٠٦٧	١٢٨,٧٤٥	١٤١,٥٤٢	١٦٥,٠٩٧	١٦٣,٨٢١	١٧٢,٤٧٥	١٧١,٦٧٩	١٧٧,٥٨٣	١٧٩,٥٩٨

المصدر: البنك المركزى المصرى.

( ) معدل النمو عن الفترة المقابلة فى العام السابق.

\* مبدئى.

١/ تم تفعيل إتفاقية الحساب المجمع بين البنك المركزى ووزارة المالية فى يونيو ٢٠٠٨، مما أدى الى إهلاك جزء من السندات الصادرة عن وزارة المالية لصالح البنك المركزى.

٢/ يشمل المطلوبات من قطاع الأعمال الخاص والقطاع العائلى.

٣/ تشمل حسابات رأس المال، صافى الأصول والخصوم غير المبوبة، صافى المديونية والدائنية بين البنوك.

٤/ بخلاف الشيكات والحوالات تحت التحصيل.

جدول (٢٥) : المسح المصرفي لأهم إجماليات السيولة المحلية (تابع)  
( ملاحظات )  
(فبراير ٢٠١٥)

فبراير-١٠	فبراير-١١	فبراير-١٢	فبراير-١٣	فبراير-١٤	نوفمبر-١٤	ديسمبر-١٤	يناير-١٥	فبراير-١٥*
٤٩,٤٦٤	٤٦,٦٩٣	٢٩,٥٤٣	١٩,٨٢٩	١٨,٢٣٥	١٤,٣١٨	١١,٨٠٧	١٠,٣٨٧	٩,٢٥٨
٣٢,٥٤٧	٣١,٤١٩	١٣,٦٨٤	٦,١٩٠	٥,٨١٩	٥,٠٩٢	٤,٥٣٧	٤,٧٨٣	٤,٦٤٤
٥١,٠٠٨	٤٨,٠٦٢	٣١,٢٥٨	٢٦,٣٤٤	٢٩,٢٣٨	٢٤,٧٣٦	٢٢,٢٥٠	٢١,٠٢٨	١٩,٥٤١
٣٤,٣٢٤	٣٣,٣٢١	١٥,٧١٨	١٣,٥٠٨	١٧,٣٠٧	١٥,٨٨٢	١٥,٣٣٣	١٥,٤٢٩	١٥,٤٥٦
١٦,٩١٧	١٥,٢٧٤	١٥,٨٦٠	١٣,٦٣٩	١٢,٤١٧	٩,٢٢٦	٧,٢٧٠	٥,٦٠٤	٤,٦١٤
٢١,٢٢٥	٢٢,٥٠٦	٢٠,٥٤٣	١٨,٢٣٦	١٧,٣١٦	١٤,٣٥٨	١٣,١٠٣	١٢,٥٦٠	١١,٥٥٤
٤,٣٠٨	٧,٢٣٢	٤,٦٨٣	٤,٥٩٧	٤,٩٠٠	٥,١٣٢	٥,٨٣٣	٦,٩٥٦	٦,٩٤٠
نسبة الى رصيد أول المدة <sup>١/٥</sup>								
٢.٠%	٠.٩%	٧.٤٩%	٢.٢%	٠.٣%	١.١١%	٢.٢٩%	٢.٩%	٣.٢٢%
٣.٤%	٨.٠%	١١.٥%	١٢.٩%	٩.١%	٤.٨%	٨.٢%	١٠.٢%	١١.٢%
٢.٠%	٢.٨%	١.٠%	٣.١%	٢.٦%	١.٦%	٢.٣%	٢.٤%	٢.٧%
٣.٣٣%	٤.٣%	٣.٠%	٧.٦%	٦.٧%	٢.٢%	٣.٦%	٤.٩%	٥.٣%
١٨.١ <sup>١/٦</sup>	١٧.٨	١٧.٨	١٨.٠	١٥.٩	١٥.٠	١٤.٥	١٤.٩	١٤.٨
٤.٦٨ <sup>١/٧</sup>	٣.٩٨	٤.١٥	٤.٣٩	٤.٣٣	٤.٣٣	٤.٤٣	٤.٣٧	٤.٤٩
١.٣٨ <sup>١/٨</sup>	١.٤٠	١.٥٠	١.٤٥	١.٤١	١.٤٨	١.٤٤	١.٤٣	١.٤٢
٩.٥	١٢.٢	٦.٩	١٥.٣	١٧.٠	١٥.٦	١٥.٨	١٦.٤	١٥.٥
-٠.٣	٧.٦	٥.٢	٩.٢	٥.٥	١٠.٧	١١.٩	١٣.٨	١٤.٢
٥.٤٧ <sup>١/١٠</sup>	٥.٨٨	٦.٠٢	٦.٧١	٦.٩٦	٧.١٥	٧.١٤	٧.٢٦	٧.٦٠

المصدر : البنك المركزي المصري.

\* مبدئي.

٤/ صافي الأصول الأجنبية تساوي صافي الأصول الأجنبية لدى البنك المركزي بالإضافة الى البنوك (صافي).

٥/ تعكس الزيادة السنوية في قيمة الاجماليات النقدية المختارة كنسبة من اجمالي السيولة ( M٢ ) في بداية العام المالي. ويهدف هذا المؤشر الى التعرف على مصادر نمو السيولة المحلية خلال العام المالي محل الدراسة.

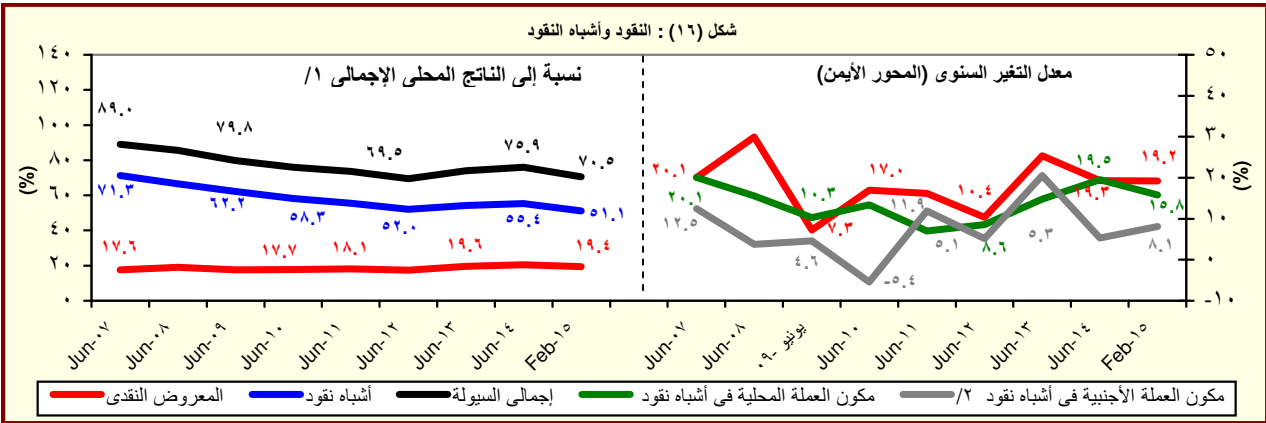
٦/ يمثل نسبة الودائع الجارية و غير الجارية بالعملات الأجنبية إلى إجمالي السيولة المحلية. لا يتضمن كل من ودائع غير المقيمين (جزء من صافي الأصول الأجنبية) والودائع الحكومية.

٧/ إجمالي السيولة ( M٢ ) / نقود الإحتياط.

٨/ الناتج المحلي الاجمالي / إجمالي السيولة ( M٢ ). قامت وزارة التخطيط بتقدير قيمة الناتج المحلي الإجمالي لعام ٢٠١٣/٢٠١٤ بنحو ١٩٩٧.٦ مليار جنيه، مقارنةً بناتج محلي إجمالي قدره ١٧٥٣ مليار جنيه لعام ٢٠١٢/٢٠١٣. وتجدر الإشارة إلى أنه قد تم مراجعة تقديرات الناتج المحلي الإجمالي في ضوء النتائج النهائية التي تم إعلانها في ٢٠١٣/٢٠١٤، ليبلغ ٢٣٢١.١ مليار جنيه في عام ٢٠١٤/٢٠١٥.

٩/ يشمل المطلوبات من قطاع الأعمال الخاص و القطاع العائلي .

١٠/ أسعار الصرف بدءاً من يناير ٢٠٠٣ تعكس أسعار الشراء فقط، علماً بأنه قبل هذا التاريخ كان سعر الصرف يعكس متوسط أسعار البيع والشراء.



المصدر : البنك المركزي المصري.

١/ قامت وزارة التخطيط بتقدير قيمة الناتج المحلي الإجمالي لعام ٢٠١٣/٢٠١٤ بنحو ١٩٩٧.٦ مليار جنيه، مقارنةً بناتج محلي إجمالي قدره ١٧٥٣ مليار جنيه لعام ٢٠١٢/٢٠١٣. وتجدر الإشارة إلى أنه قد تم مراجعة تقديرات الناتج المحلي الإجمالي في ضوء النتائج النهائية التي تم إعلانها في ٢٠١٣/٢٠١٤، ليبلغ ٢٣٢١.١ مليار جنيه في عام ٢٠١٤/٢٠١٥.

٢/ تشمل الودائع الجارية و غير الجارية بالعملات الاجنبية.

جدول (٢٦) : نقود الإحتياط والأصول المقابلة<sup>١/</sup>

(مليون جنيه)

فبراير-١٠	فبراير-١١	فبراير-١٢	فبراير-١٣	فبراير-١٤	نوفمبر-١٤	ديسمبر-١٤	يناير-١٥	فبراير-١٥*
نقود الإحتياط	١٨٧,٠٧٧	٢٤٦,٩٦١	٢٥٢,٩٢٦	٢٧٥,٧٠٦	٣٢٧,١٧١	٣٦٣,٢٠٢	٣٧٢,١٥٨	٣٦٤,٢٧١
	(١١.٥)	(٣٢.٠)	(٢.٤)	(٩.٠)	(١٨.٧)	(٧.٥)	(٧.٩)	(١١.٣)
النقد المتداول خارج البنك المركزى	١٣٥,٥٧٨	١٧٧,٠١٧	١٨٩,٤١٣	٢٢٩,٤٥٧	٢٦٧,٧٢٦	٢٩١,٤٥٨	٢٩٤,٧٥٦	٢٩٣,٤٢٨
	(١٤.١)	(٣٠.٦)	(٧.٠)	(٢١.١)	(١٦.٧)	(٩.٢)	(١٠.٥)	(٩.٦)
ودائع البنوك بالعملة المحلية لدى البنك المركزى	٥١,٤٩٩	٦٩,٩٤٤	٦٣,٥١٣	٤٦,٢٤٩	٥٩,٤٤٥	٧١,٧٤٤	٧٧,٤٠٢	٧٠,٨٤٣
	(٥.٣)	(٣٥.٨)	-(٩.٢)	-(٢٧.٢)	(٢٨.٥)	(٠.٨)	-(١.٨)	(١٩.٢)
الأصول المقابلة لها								
صافى الاصول الأجنبية <sup>٢/</sup>	١٧٨,٠٨٤	١٨٤,٧٤٠	٨٢,٤١١	٤١,٥٥٨	٤٠,٤٧٥	٣٦,٣٨٢	٣٢,٤١٩	٣٥,٢٩٤
	-(١.٩)	(٣.٧)	-(٥٥.٤)	-(٤٩.٦)	-(٢.٦)	-(٩.٥٤)	-(١٠.٧)	-(١٢.٨٠)
صافى الأصول المحلية <sup>٢/</sup>	٨,٩٩٣	٦٢,٢٢١	١٧٠,٥١٥	٢٣٤,١٤٨	٢٨٦,٦٩٦	٣٢٦,٨٢٠	٣٣٧,٤٣٧	٣٢٨,٩٧٧
	(١٦٥.٢)	(٥٩١.٩)	(١٧٤.٠)	(٣٧.٣)	(٢٢.٤)	(٩.٨)	(١٠.٩)	(١٤.٧)
صافى المطلوبات من الحكومة <sup>٣/</sup>	٩٥,٧٨٣	١٠٦,٥٥٥	١٧٧,٣١٦	٢٥٦,٨٣٢	٣٧٥,٣٥٠	٤٣٨,١٦٥	٤٥٦,٠٦٣	٤٧١,٩٦٠
	(٢٣.٥)	(١١.٢)	(٦٦.٤)	(٤٤.٨)	(٤٦.١)	(٢٠.٢)	(٢٠.١)	(٢٥.٧)
المطلوبات	١٧٠,١٨٧	١٨٧,٩٨٣	٢٥٦,٧٣٥	٣٥١,٧٠٦	٤٢٢,١٧١	٥٤١,٣١٤	٥٥٧,٨٤٩	٥٧٨,٣٠٧
	(١١.٠)	(١٠.٥)	(٣٦.٦)	(٣٧.٠)	(٢٠.٠)	(٣٤.٤)	(٣٣.١)	(٣٧.٠)
أوراق مالية	١٢٤,٥٥٩	١٣٠,٥٩٧	١٢٩,٠٩٧	١٧٨,٨٣١	٢٤٠,٣٣١	٣٠٠,٣٣٠	٣٠٠,٣٣٠	٣٠٠,٣٣٠
تسهيلات إئتمانية	٤٥,٦٢٨	٥٧,٣٨٦	١٢٧,٦٣٨	١٧٢,٨٧٥	١٨١,٨٤٠	٢٤٠,٩٨٤	٢٥٧,٥١٩	٢٧٧,٩٧٧
الودائع <sup>٤/</sup>	٧٤,٤٠٤	٨١,٤٢٨	٧٩,٤١٩	٩٤,٨٧٤	٤٦,٨٢١	١٠٣,١٤٩	١٠١,٧٨٦	١٠٦,٣٤٧
	-(١.٨)	(٩.٤)	-(٢.٥)	(١٩.٥)	-(٥٠.٦)	(١٦٧.٩)	(١٥٨.٧)	(١٢٧.١)
صافى المطلوبات من البنوك	١٦,١٣٧	٢,١٦٩	-١,٦٨٥	-١,٣٣٨	٣٦١	-١٤,١٣٠	-١٣,٤٨٣	-٢٦,٧٣٥
صافى البنود الموازنة <sup>٥/</sup>	-١٠٢,٩٢٧	-٤٦,٥٠٣	-٥,١١٦	-٢١,٣٤٦	-٨٩,٠١٥	-٩٧,٢١٥	-١١٢,٠٧٧	-١١٦,٢٤٨
ملاحظات								
معدل دوران نقود الإحتياط <sup>٦/ ٧/</sup>	٦.٤٥	٥.٥٥	٦.٥٨	٦.٣٦	٦.١١	٦.٣٩	٦.٤٠	٦.٣٧

المصدر : البنك المركزى المصرى.

( ) معدل النمو عن الفترة المقابلة فى العام السابق.

\* مبدئى.

١/ بيانات معدلة حيث قام البنك المركزى بتغيير الأسلوب المحاسبى لقياس حجم نقود الإحتياط بدءا من بيانات يونيو ٢٠٠٣، وذلك فى إطار مراجعة تنويب عمليات السوق المفتوحة التى يقوم بها البنك المركزى. وأدت هذه المراجعة إلى استبعاد حجم عمليات السوق المفتوحة من "ودائع البنوك بالعملة المحلية لدى البنك المركزى" وإدراجها ضمن بند "صافى البنود الموازنة".

٢/ تم تفعيل إتفاقية الحساب المجدد بين البنك المركزى ووزارة المالية فى يونيو ٢٠٠٨، مما أدى الى إهلاك جزء من السندات الصادرة عن وزارة المالية لصالح البنك المركزى.

٣/ تشمل صافى المطلوبات من الهيئات الإقتصادية و بنك الإستثمار القومى.

٤/ تم تحويل حسابات الودائع الحكومية (شاملة الهيئات العامة الاقتصادية والخدمية) من البنوك الى حساب الخزانة الموحد بالبنك المركزي بدءا من ديسمبر ٢٠٠٦، تطبيقا للقانون رقم ١٣٩ لسنة ٢٠٠٦.

٥/ يتضمن صافى الأصول و الخصوم غير المحددة و عمليات السوق المفتوحة.

٦/ الناتج المحلى الإجمالى / نقود الإحتياط.

٧/ قامت وزارة التخطيط بتقدير قيمة الناتج المحلى الإجمالى لعام ٢٠١٣/٢٠١٤ بنحو ١٩٩٧.٦ مليار جنيه، مقارنة بناتج محلى إجمالى قدره ١٧٥٣ مليار جنيه لعام ٢٠١٣/٢٠١٤. وتجدر الإشارة إلى أنه قد تم مراجعة تقديرات الناتج المحلى الإجمالى فى ضوء النتائج النهائية التى تم إعلانها فى ٢٠١٣/٢٠١٤، ليبلغ ٢٣٢١.١ مليار جنيه فى عام ٢٠١٤/٢٠١٥.

جدول (٢٧): الودائع لدى البنوك<sup>١/</sup>

(مليون جنيه)

	فبراير-١٥*	يناير-١٥	ديسمبر-١٤	نوفمبر-١٤	فبراير-١٤	فبراير-١٣	فبراير-١٢	فبراير-١١	فبراير-١٠
إجمالي الودائع	١,٦١٥,٦٩٦	١,٥٩٣,٥٨٢	١,٥٥٩,٧٦٤	١,٥٢٣,٣٣٣	١,٣٤١,٩٧٩	١,١٢٨,٦٠٨	٩٩٩,٣٥٤	٩٤٣,٧٠٦	٨٦٢,٥٧١
	(٢٠.٤)	(٢٠.٣)	(١٨.٥)	(٢٠.٧)	(١٨.٩)	(١٢.٩)	(٥.٩)	(٩.٤)	(٩.٢)
بالعملة المحلية	١,٢٧٢,٠٨٤	١,٢٥١,٣٢٨	١,٢٣٢,٤١٦	١,١٩٠,١٩٨	١,٠٢٢,٥٨٣	٨٤٩,٤٧٥	٧٥٧,٠١٢	٧١٦,٠١٧	٦٦٠,٧٥٥
بالعملة الأجنبية	٣٤٣,٦١٢	٣٤٢,٢٥٤	٣٢٧,٣٤٨	٣٣٣,١٣٥	٣١٩,٣٩٦	٢٧٩,١٣٣	٢٤٢,٣٤٢	٢٢٧,٦٨٩	٢٠١,٨١٦
الودائع غير الحكومية <sup>٢/</sup>	١,٣٧٣,٣٠٣	١,٣٦٢,٦٦٣	١,٣٤٠,٤٠٩	١,٣٠٨,٣٩٥	١,١٧١,٥٧٥	١,٠٠٠,٥٤٣	٨٧٧,٤٦٢	٨٢٧,٠٥٦	٧٥٢,٤٧٥
	(١٧.٢)	(١٨.٣)	(١٧.٠)	(١٧.٣)	(١٧.١)	(١٤.٠)	(٦.١)	(٩.٩)	(٨.٧)
بالعملة المحلية	١,١٢٥,٣٣٥	١,١١٥,١٢٤	١,١٠٤,٢٦٦	١,٠٦٨,٩٠٠	٩٤٢,٨٠٦	٧٧٧,٦٨٧	٦٨٧,٥٣١	٦٤٨,٩٨٩	٥٩١,٨٤٩
بالعملة الأجنبية	٢٤٧,٩٦٨	٢٤٧,٥٣٩	٢٣٦,١٤٣	٢٣٩,٤٩٥	٢٢٨,٧٦٩	٢٢٢,٨٥٦	١٨٩,٩٣١	١٧٨,٠٦٧	١٦٠,٦٢٦
الودائع الحكومية	٢٤٢,٣٩٣	٢٣٠,٩١٩	٢١٩,٣٥٥	٢١٤,٩٣٨	١٧٠,٤٠٤	١٢٨,٠٦٥	١٢١,٨٩٢	١١٦,٦٥٠	١١٠,٠٩٦
	(٤٢.٢)	(٣٣.٣)	(٢٨.٥٠)	(٤٦.٠)	(٣٣.١)	(٥.٠٦)	(٤.٥)	(٦.٠)	(١٢.٨)
بالعملة المحلية	١٤٦,٧٤٩	١٣٦,٢٠٤	١٢٨,١٥٠	١٢١,٢٩٨	٧٩,٧٧٧	٧١,٧٨٨	٦٩,٤٨١	٦٧,٠٢٨	٦٨,٩٠٦
بالعملة الأجنبية	٩٥,٦٤٤	٩٤,٧١٥	٩١,٢٠٥	٩٣,٦٤٠	٩٠,٦٢٧	٥٦,٢٧٧	٥٢,٤١١	٤٩,٦٢٢	٤١,١٩٠
ملاحظات (نسبة مئوية)									
معدل الدولار في إجمالي الودائع	٢١.٣	٢١.٥	٢١.٠	٢١.٩	٢٣.٨	٢٤.٧	٢٤.٢	٢٤.١	٢٣.٤
معدل الدولار في الودائع غير الحكومية	١٨.١	١٨.٢	١٧.٦	١٨.٣	١٩.٥	٢٢.٣	٢١.٦	٢١.٥	٢١.٣
معدل الدولار في الودائع الحكومية	٣٩.٥	٤١.٠	٤١.٦	٤٣.٦	٥٣.٢	٤٣.٩	٤٣.٠	٤٢.٥	٣٧.٤

المصدر : البنك المركزى المصرى.

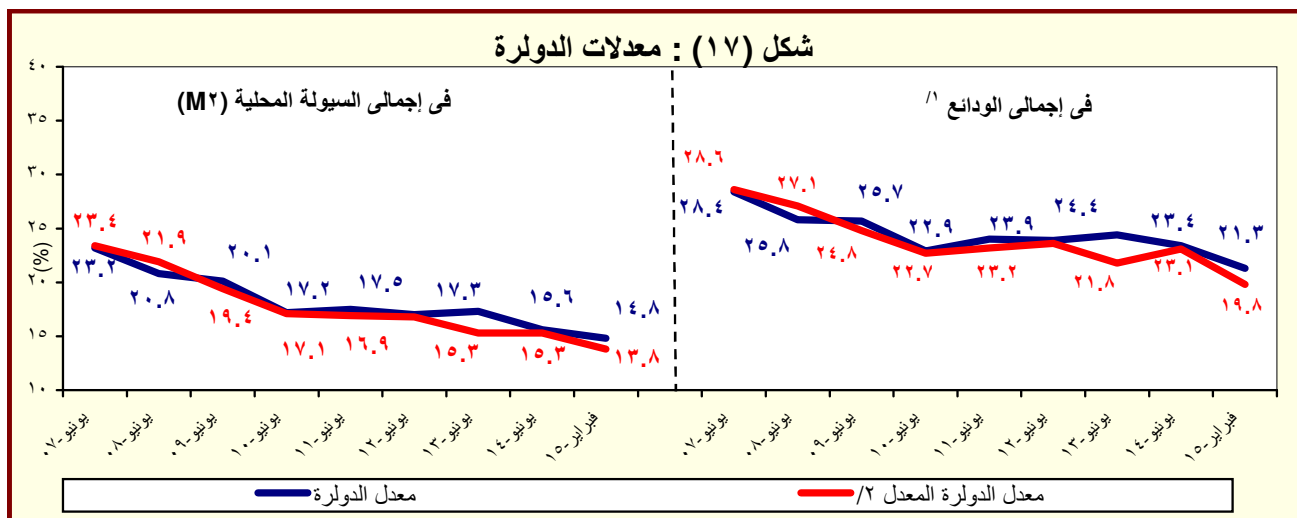
( ) معدل النمو عن الفترة المقابلة في العام السابق.

\* مبدئى.

١/ لا تشمل الودائع لدى البنك المركزى .

٢/ تشمل ودائع كل من قطاع الأعمال العام والخاص والقطاع العائلى وغير المقيمين (قطاع العالم الخارجى). لا تشمل شيكات وحالات تحت التحصيل.

شكل (١٧) : معدلات الدولار



المصدر : البنك المركزى المصرى.

١/ بخلاف الودائع لدى البنك المركزى المصرى.

٢/ يشير الى معدل الدولار بعد تحييد أثر تغير سعر الصرف على المكون الأجنبى فى جملة الودائع. وعلى سبيل المثال فإن معدل الدولار فى إجمالي الودائع فى يونيو ٢٠٠٨ كان ينبغي أن يبلغ ٢٧.١% بدلاً من ٢٥.٨% فى حالة عدم حدوث تغيير فى سعر الصرف خلال العام السابق.

جدول (٢٨) : التسهيلات الائتمانية من البنوك <sup>١/</sup>

(مليون جنيه)

فبراير-١٥	يناير-١٥	ديسمبر-١٤	نوفمبر-١٤	فبراير-١٤	فبراير-١٣	فبراير-١٢	فبراير-١١	فبراير-١٠	
٦٥٦,٠٤٣	٦٤٦,٢٥٣	٦٢٩,٢٢١	٦١٨,٢٩٣	٥٥٦,٠١٤	٥٣٠,٤٩٢	٤٩٥,١٢٥	٤٦٩,٤٩٦	٤٣٧,٠٧٢	إجمالي أرصدة التسهيلات الائتمانية
(١٨.٠)	(١٧.٠)	(١٤.٣)	(١٢.٤)	(٤.٨)	(٧.١)	(٥.٥)	(٧.٤)	(١.٦)	
٥١,٩٧٩	٤٩,٦٥٥	٤٧,٣٩٨	٤٤,٩٢٥	٣٩,٨٧٤	٣٤,٥٥٩	٣٦,٣٠٣	٣٨,٨٢١	٣٢,٦٣٤	للحكومة <sup>٢/</sup>
(٣٠.٤)	(٢٢.٣)	(١٤.١)	(٢٠.٦)	(١٥.٤)	-(٤.٨)	-(٦.٥)	(١٩.٠)	(٢.٨)	
١١,١٧٨	١١,٣٤١	١١,٥٧٩	١١,٦١٨	١١,٨٣٩	١١,٩٩٥	١٦,١١٥	١٨,٩٥٦	١٢,٣٩٥	بالعملة المحلية
٤٠,٨٠١	٣٨,٣١٤	٣٥,٨١٩	٣٣,٣٠٧	٢٨,٠٣٥	٢٢,٥٦٤	٢٠,١٨٨	١٩,٨٦٥	٢٠,٢٣٩	بالعملة الأجنبية
٦٠٤,٠٦٤	٥٩٦,٥٩٨	٥٨١,٨٢٣	٥٧٣,٣٦٨	٥١٦,١٤٠	٤٩٥,٩٣٣	٤٥٨,٨٢٢	٤٣٠,٦٧٥	٤٠٤,٤٣٨	لغير الحكومة
(١٧.٠)	(١٦.٦)	(١٤.٤)	(١١.٨)	(٤.١)	(٨.١)	(٦.٥)	(٦.٥)	(١.٥)	
٤٣١,٥٥٩	٤٢٨,٢٨١	٤٢٣,٧٤٤	٤٢٣,٥٠٠	٣٨١,٢١٧	٣٦٣,٣٨٨	٣٣٥,١٥٦	٢٩٥,٨١٢	٢٨٥,٢٢٩	بالعملة المحلية
١٧٢,٥٠٥	١٦٨,٣١٧	١٥٨,٠٧٩	١٤٩,٨٦٨	١٣٤,٩٢٣	١٣٢,٥٤٥	١٢٣,٦٦٦	١٣٤,٨٦٣	١١٩,٢٠٩	بالعملة الأجنبية
ملاحظات (نسبة مئوية):									
٨٣.١	٨٣.٢	٨٣.٢	٨٣.٨	٨٥.٠	٨٥.٢	٨٤.٦	٨٤.٧	٨٣.٩	التسهيلات الائتمانية الممنوحة الى القطاع الخاص الى جملة التسهيلات <sup>٣/</sup>
٤٤.٠	٤٣.٨	٤٣.٤	٤٣.٨	٤٤.١	٤٩.٦	٥٢.٣	٥٢.١	٥٣.٧	القروض الى الودائع للقطاع غير الحكومي <sup>٤/</sup>
٢١.٤	٢١.٥	٢١.٦	٢٠.٩	٢٣.٤	٢٧.٠	٢٩.٨	٣٣.٣	٢٩.٦	القروض الى الودائع للقطاع الحكومي
٣٢.٥	٣٢.٠	٣٠.٨	٢٩.٦	٢٩.٣	٢٩.٢	٢٩.١	٣٣.٠	٣١.٩	التسهيلات الائتمانية بالعملة الأجنبية الى جملة التسهيلات
٧٨.٥	٧٧.٢	٧٥.٦	٧٤.١	٧٠.٣	٦٥.٣	٥٥.٦	٥١.٢	٦٢.٠	التسهيلات الائتمانية بالعملة الأجنبية للقطاع الحكومي الى جملة التسهيلات الممنوحة للقطاع الحكومي
٢٨.٦	٢٨.٢	٢٧.٢	٢٦.١	٢٦.١	٢٦.٧	٢٧.٠	٣١.٣	٢٩.٥	التسهيلات الائتمانية بالعملة الأجنبية للقطاع غير الحكومي الى جملة التسهيلات الممنوحة للقطاع غير الحكومي

المصدر: البنك المركزى المصرى.

\* مبدئى.

( ) معدل النمو عن الفترة المقابلة فى العام السابق.

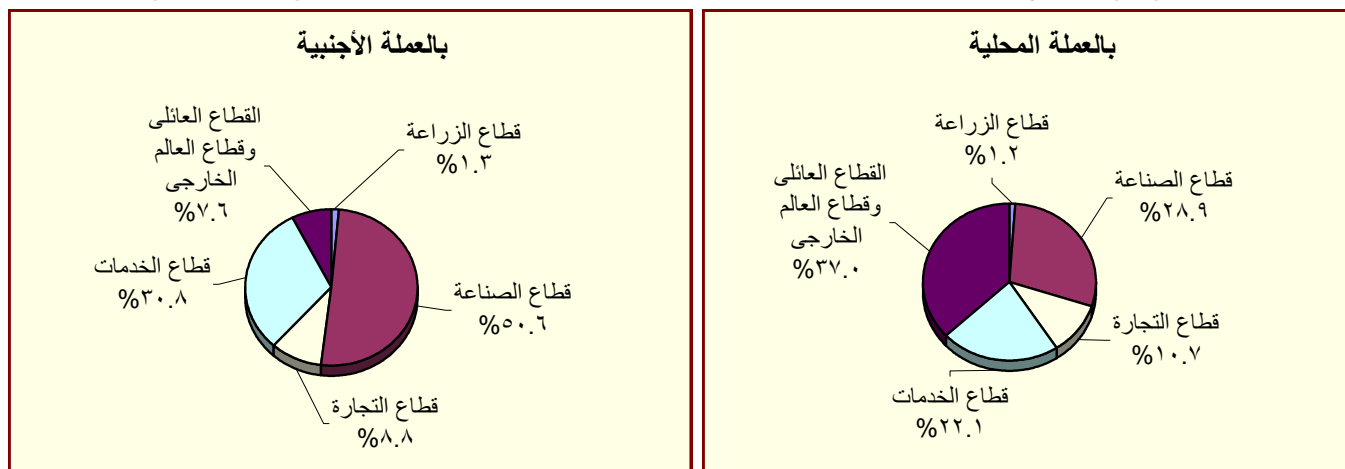
١/ لا يتضمن التسهيلات الائتمانية المقدمة من قبل البنك المركزى المصرى.

٢/ يشمل الجهاز الإدارى والهيئات الخدمية و المحليات والهيئات الاقتصادية.

٣/ يشمل كل من قطاع الأعمال الخاص والقطاع العائلى وقطاع العالم الخارجى (غير المقيمين) .

٤/ يشمل قطاع الاعمال العام، قطاع الاعمال الخاص و القطاع العائلى وقطاع العالم الخارجى (غير المقيمين).

شكل (١٨) : توزيع التسهيلات الائتمانية الممنوحة للجهات غير الحكومية بحسب القطاعات (فبراير ٢٠١٥)



المصدر : البنك المركزى المصرى.

جدول (٢٩) : هيكل أسعار الفائدة المحلية

سعر خصم البنك المركزي <sup>١/</sup>	متوسط سعر الفائدة على القروض (سنة فاقل) <sup>٢/</sup>	متوسط سعر الفائدة على الودائع ٣ أشهر <sup>٢/</sup>	سعر العائد على أذون خزانة ٩١ يوم	سعر العائد على شهادات الإستثمار <sup>١/ ٣/</sup>	سعر العائد على ودائع صندوق توفير البريد <sup>١/</sup>
<b>متوسط سنوي</b>					
٢٠٠٤/٢٠٠٣	١٠.٠٠	١٣.٤٠	٧.٩٦	١٠.٥٠	١٠.٥٠
٢٠٠٥/٢٠٠٤	١٠.٠٠	١٣.٣٩	٧.٦٦	١٠.٥٠	١٠.٥٠
٢٠٠٦/٢٠٠٥	٩.٠٠	١٢.٧١	٦.٥٣	٩.٥٠	٩.٥٠
٢٠٠٧/٢٠٠٦	٩.٠٠	١٢.٦٤	٦.٠١	١٠.٠٠	٩.٥٠
٢٠٠٨/٢٠٠٧	١٠.٠٠	١٢.٢٢	٦.٠٩	١٠.٠٠	٩.٥٠
٢٠٠٩/٢٠٠٨	٩.٠٠	١٢.٣٩	٧.٠٣	١٠.٠٠	٩.٢٧
٢٠١٠/٢٠٠٩	٨.٥٠	١١.٣٥	٥.٩٧	٩.٥٨	٩.٠٠
٢٠١١/٢٠١٠	٨.٥٠	١٠.٨٤	٦.٥٢	٩.٥٠	٩.٠٠
٢٠١٢/٢٠١١	٩.٥٠	١١.٦٣	٧.٢٦	١٠.٩٢	٩.٠٠
٢٠١٣/٢٠١٢	١٠.٢٥	١٢.٢٠	٧.٧٧	١١.٩٢	٩.٠٠
٢٠١٤/٢٠١٣	٨.٧٥	١١.٩٢	٧.١٩	١٠.٤٨	٨.٦٣
<b>متوسط شهري</b>					
فبراير-١٤	٨.٧٥	١١.٨٠	٧.١٠	١٠.٢٢	٨.٥٠
مارس-١٤	٨.٧٥	١١.٧٠	٦.٨٠	١٠.٢٤	٨.٥٠
أبريل-١٤	٨.٧٥	١١.٦٠	٦.٨٠	١٠.٤٠	٨.٥٠
مايو-١٤	٨.٧٥	١١.٤٠	٦.٧٠	١٠.٥٢	٨.٥٠
يونيو-١٤	٨.٧٥	١١.٣٠	٦.٧٠	١٠.٦٠	٨.٥٠
يوليو-١٤	٩.٧٥	١١.٨٠	٦.٦٠	١١.١٩	٨.٥٠
أغسطس-١٤	٩.٧٥	١١.٩٠	٧.٠٠	١١.٧٢	٨.٥٠
سبتمبر-١٤	٩.٧٥	١١.٩٠	٧.٠٠	١١.٧٥	٨.٥٠
أكتوبر-١٤	٩.٧٥	١١.٧٠	٧.٠٠	١١.٥٧	٨.٥٠
نوفمبر-١٤	٩.٧٥	١١.٨٠	٧.٠٠	١١.٦٢	٨.٥٠
ديسمبر-١٤	٩.٧٥	١١.٨٠	٧.٢٠	١١.٥١	٨.٥٠
يناير-١٥	٩.٢٥	١١.٧٠	٧.٢٠	١١.٤٤	٨.٥٠
فبراير-١٥	٩.٢٥	١١.٦٠	٧.٢٠	١١.٠٤	٨.٥٠
مارس-١٥	٩.٢٥	--	--	١١.٢٠	٨.٥٠

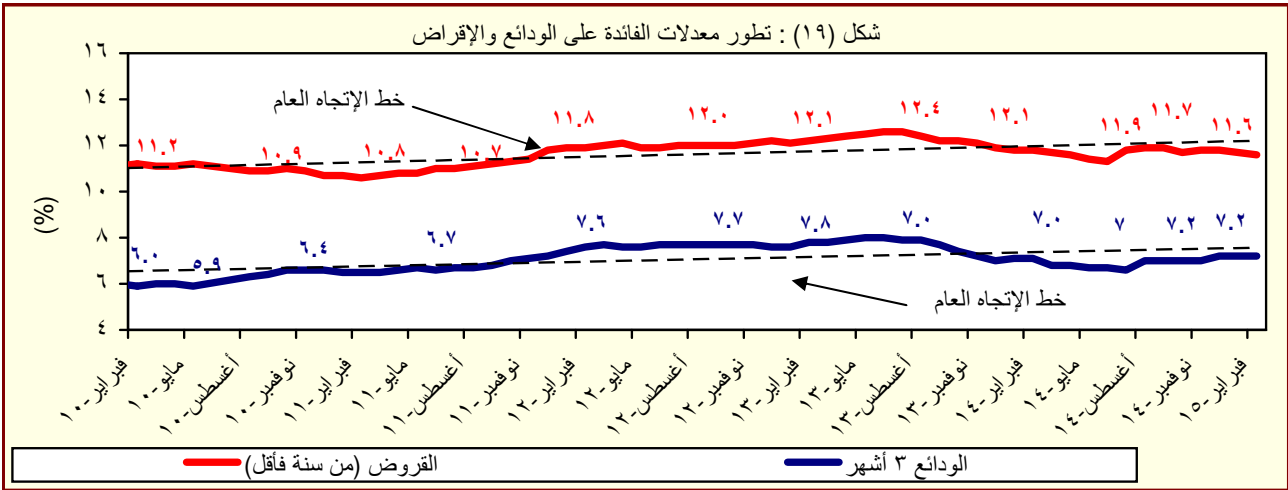
المصدر : البنك المركزي المصري.

-- بيان غير متاح.

١/ أسعار نهاية الفترة.

٢/ بدءاً من سبتمبر ٢٠٠٥، تعكس البيانات المتوسط المرجح لسعر الفائدة الشهري لمجموعة من البنوك تمثل نحو ٨٠ % من تعاملات الجهاز المصرفي. وقبل هذا التاريخ، تعكس البيانات متوسط بسيط لأسعار الفائدة الأسبوعية لأغلبية البنوك.

٣/ فائدة بسيطة.



المصدر : البنك المركزي المصري.



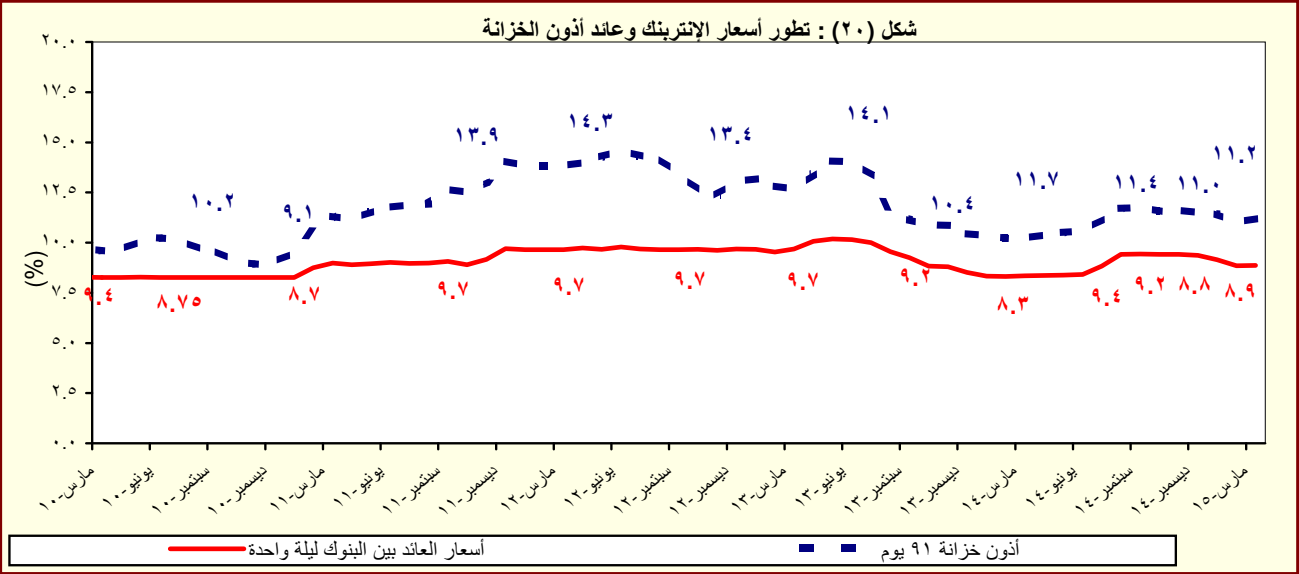
جدول (٣٠) : متوسط أسعار عائد المعاملات بين البنوك (الإنترنت)<sup>١/</sup>

متوسط سنوى	ليلة واحدة	أسبوع	شهر	أكثر من شهر
٢٠٠٥	٩.٥	١٠.١	١٠.٤	١٠.٧
٢٠٠٦	٨.٦	٨.٨	٨.٨	٨.٨
٢٠٠٧	٨.٨	٨.٩	٩.٠	٩.١
٢٠٠٨	١٠.٣	١٠.٣	١٠.٢	١٠.٣
٢٠٠٩	٩.٥	٩.٥	٩.١	٩.٦
٢٠١٠	٨.٣	٨.٣	٨.٣	٨.٤
٢٠١١	٩.٠	٩.١	٩.٤	٩.٥
٢٠١٢	٩.٤	٩.٨	١٠.١	١٠.٢
٢٠١٣	٩.٥	٩.٨	١٠.٢	١٠.٥
٢٠١٤	٨.٨	٩.١	--	--
متوسط شهري				
فبراير-١٤	٨.٣٢	٨.٥٧	--	--
مارس-١٤	٨.٣٤	٨.٦١	--	--
أبريل-١٤	٨.٣٧	٨.٦٥	--	--
مايو-١٤	٨.٣٨	٨.٧٠	--	--
يونيو-١٤	٨.٤١	٨.٧٢	--	--
يوليو-١٤	٨.٨٣	٩.٠٨	--	--
أغسطس-١٤	٩.٤١	٩.٦٢	--	--
سبتمبر-١٤	٩.٤٣	٩.٦٧	--	--
أكتوبر-١٤	٩.٤٢	٩.٦٤	--	--
نوفمبر-١٤	٩.٤١	٩.٦٣	--	--
ديسمبر-١٤	٩.٣٦	٩.٦٤	--	--
يناير-١٥	٩.١٥	٩.٥١	--	--
فبراير-١٥	٨.٨٥	٩.١٨	٩.٥٣	٨.٨٥
مارس-١٥	٨.٨٧	٩.١٦	--	٨.٨٥

المصدر : البنك المركزى المصرى.

-- بيان غير متاح

١/ تم استخدام بيانات متوسط أسعار العائد بين البنوك (الإنترنت) بدلاً من متوسط تكلفة الاقتراض بين البنوك (كاييور) بدءاً من مارس ٢٠٠٣. وتعد أسعار العائد بين البنوك مقياساً أفضل لتطورات السوق لتغطيتها الأوسع لمعاملات البنوك التجارية، والمتخصصة، وبنوك الإستثمار.



المصدر : البنك المركزى المصرى.